

愛知地方最低賃金審議会  
第2回愛知県輸送用機械器具製造業最低賃金専門部会

日時 令和6年10月1日(火)  
午後2時00分～  
場所 名古屋合同庁舎第2号館2階  
愛知労働局北大会議室

会 議 次 第

1 開 会

2 議 題

(1) 令和6年度愛知県輸送用機械器具製造業最低賃金の改正について

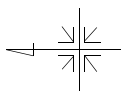
(2) その他

3 閉 会

次回予定(第3回)  
令和6年10月9日(水)  
午後3時30分～  
名古屋合同庁舎第2号館2階  
愛知労働局北大会議室

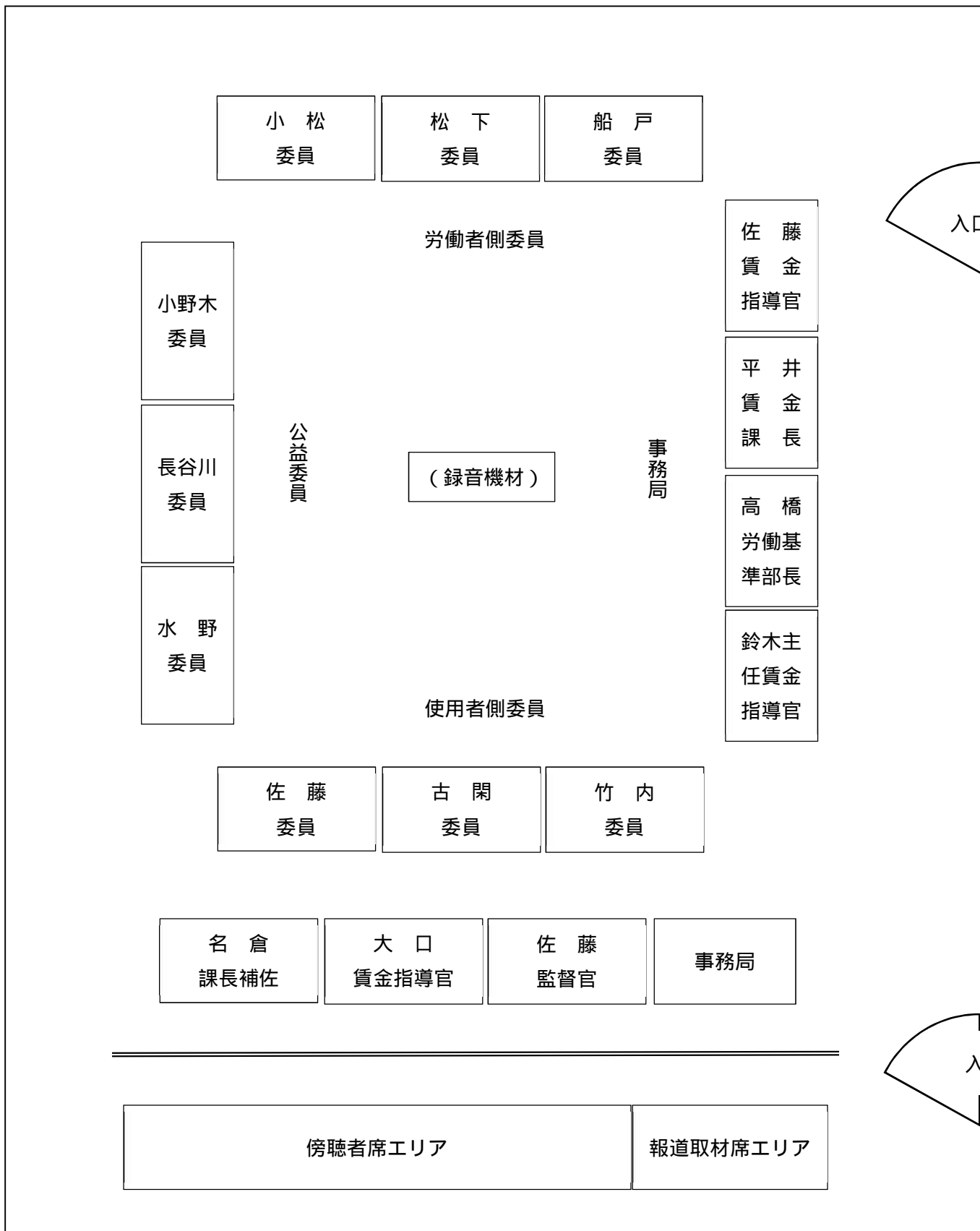
# 愛知地方最低賃金審議会

## 第2回 愛知県輸送用機械器具製造業専門部会 配席図



日時：令和6年10月1日(火)午後2時00分～

場所：名古屋合同庁舎第2号館2階 愛知労働局北大会議室



# 資 料 目 次

## 資料

1. 愛知地方最低賃金審議会 輸送用機械器具製造業  
最低賃金専門部会委員名簿 ... P 1
  
2. 令和6年度特定最低賃金の改正決定に関する申出書の内容等一覧 ... P 2
  
3. 最低賃金引上状況等の推移（愛知）令和6年度版 ... P 3
  
4. 令和6年 最低賃金に関する基礎調査について（確定値）  
輸送用機械器具製造業に係る総括表 ... P 4
  
5. 愛知県輸送用機械器具製造業最低賃金引き上げに伴う影響 ... P10

愛知地方最低賃金審議会  
輸送用機械器具製造業最低賃金専門部会委員名簿

(令和6年9月2日現在)

公益代表委員

氏 名	現 職 等
小 <sup>オ</sup> 野 <sup>ノ</sup> 木 <sup>ギ</sup> 昌 <sup>マ</sup> 弘 <sup>サヒロ</sup>	中日新聞社 論説委員
長 <sup>ハ</sup> 谷 <sup>セ</sup> 川 <sup>ガ</sup> ふ <sup>ワ</sup> き <sup>フ</sup> 子 <sup>キ</sup>	弁護士
水 <sup>ミ</sup> 野 <sup>ズ</sup> 有 <sup>ノ</sup> 香 <sup>ユ</sup>	愛知大学 経済学部教授

労働者代表委員

氏 名	現 職 等
小 <sup>コ</sup> 松 <sup>マツ</sup> 昌 <sup>マ</sup> 亀 <sup>キ</sup>	愛知機械工業労働組合 執行委員長 日産労連 愛知地方協議会 議長
船 <sup>フ</sup> 戸 <sup>ナト</sup> 亮 <sup>リョウ</sup> 佑 <sup>ウスケ</sup>	全トヨタ労働組合連合会 常任執行委員
松 <sup>マツ</sup> 下 <sup>シタ</sup> 克 <sup>カク</sup> 裕 <sup>ヒロ</sup>	全トヨタ労働組合連合会 副会長 全日本自動車産業労働組合総連合会愛知地方協議会 議長 日本労働組合総連合会愛知県連合会 執行委員

使用者代表委員

氏 名	現 職 等
古 <sup>コ</sup> 閑 <sup>カン</sup> 賢 <sup>ケン</sup> 三 <sup>ソウ</sup>	愛知県中小企業団体中央会 振興部長兼三河分室長
佐 <sup>サ</sup> 藤 <sup>トウ</sup> 秀 <sup>ヒ</sup> 樹 <sup>キ</sup>	盟和精工株式会社 代表取締役社長
竹 <sup>タケ</sup> 内 <sup>ウチ</sup> 弘 <sup>コウ</sup> 一 <sup>イチ</sup>	株式会社サーテックカリヤ 代表取締役社長

(敬称略、五十音順)

令和6年度特定最低賃金の改正決定に関する申出書の内容等一覧

産業	項目	種 類	申 出 ケ ー ス	提 出 月 日	具 体 的 申 出 内 容										- 地賃 差額 時間額 (円)	受 理 月 日	
					労働者数 (人)	申 出 の 合 意 労 働 者 数 等				合意比率 ÷ [ ÷ ] (%)	協約による 最低額 時間額 (円)	現行最賃 時間額 (円)	- 差額 時間額 (円)				
						組合数	労働者数 (人)	うち労働協約等 (人)						うち機関決定等 (人)			
								組合数	労働者数					組合数			労働者数
E221 E222 E223	製鉄業、 製鋼・製鋼圧延業、 鋼材製造業	改正	労働協約	6/21	12,850	10	9,966	10	9,966	0	0	77.6 77.6	1,130	1,059	71	103	6/24
E25 E26 E27	はん用機械器具、 生産用機械器具、 業務用機械器具製造業	改正	労働協約	6/21	86,540	18	30,965	11	29,067	7	1,898	35.8 33.6	1,079	(1,027)	52	52	6/24
E28 E29 E30	電子部品・デバイス・電子回路、 電気機械器具、 情報通信機械器具製造業	改正	労働協約	6/21	69,650	19	34,003	18	33,955	1	48	48.8 48.8	1,125	(1,027)	98	98	6/24
E31	輸送用機械器具製造業	改正	労働協約	6/21	267,000	55	191,511	28	162,113	27	29,398	71.7 60.7	1,100	1,028	72	73	6/24
I591	自動車(新車)小売業	改正	労働協約	6/21	18,440	12	10,598	9	8,712	3	1,886	57.5 47.2	1,084	(1,027)	57	57	6/24

(注) 1 申出者は、5業種すべて日本労働組合総連合会愛知県連合会(会長:可知洋二)である。  
 2 産業分類の適用範囲の詳細は次のとおりである。  
 ・ E26 = E26のうち建設用ショベルトラック製造業を除く。  
 ・ E29 = E29のうち医療用計測器製造業(心電計製造業を除く。)を除く。  
 ・ E31 = E311 + E312 + E314 + E315 + E319(自転車・同部分品製造業を除く。)(建設用ショベルトラック製造業を含む。)  
 ・ I591 = I5911(細分類)  
 3 「労働協約等」について、賃金の最低額の定めを含む労働協約(労働組合法第14条に規定する要件を満たしたものに限る。)が締結されている場合。  
 「機関決定」については、労働組合又は使用者団体により最低賃金を改正することが必要であるとの機関決定が行われている場合。

最低賃金引上状況等の推移（愛知）令和6年度版

単位：時間額，引上額(円)

区 分	平成26年度		平成27年度		平成28年度		平成29年度		平成30年度		令和元年度		令和2年度		令和3年度		令和4年度		令和5年度		令和6年度	
	時間額 (発効日)	引上額 (引上率)	時間額 (発効日)	引上額 (引上率)	時間額 (発効日)	引上額 (引上率)	時間額 (発効日)	引上額 (引上率)	時間額 (発効日)	引上額 (引上率)	時間額 (発効日)	引上額 (引上率)	時間額 (発効日)	引上額 (引上率)	時間額 (発効日)	引上額 (引上率)	時間額 (発効予定日)	引上額 (引上率)	時間額 (発効予定日)	引上額 (引上率)	時間額 (発効予定日)	引上額 (引上率)
<b>愛知県最低賃金</b>	800 (H2610.1)	20 (2.56)	820 (H2710.1)	20 (2.50)	845 (H2810.1)	25 (3.05)	871 (H2910.1)	26 (3.08)	898 (H30.10.1)	27 (3.10)	926 (R1.10.1)	28 (3.12)	927 (R2.10.1)	1 (0.11)	955 (R3.10.1)	28 (3.02)	986 (R4.10.1)	31 (3.25)	1,027 (R5.10.1)	41 (4.16)	1,077 (R6.10.1)	50 (4.87)
目 安 額 (円) [引上率(%)]	19 (2.44)		19 (2.38)		25 (3.05)		26 (3.08)		27 (3.10)		28 (3.12)		示されず		28 (3.02)		31 (3.25)		41 (4.16)		50 (4.87)	
改定状況調査による 賃金上昇率 (%)	1.5		0.8		1.3		1.4		1.4		1.3		1.2		0.4		1.5		2.1		2.3	

3

区 分	時間額	引上額	時間額	引上額	時間額	引上額	時間額	引上額	時間額	引上額	時間額	引上額	時間額	引上額	時間額	引上額	時間額	引上額	時間額	引上額	時間額	引上額
	(地賃比)	(引上率)	(地賃比)	(引上率)	(地賃比)	(引上率)	(地賃比)	(引上率)	(地賃比)	(引上率)	(地賃比)	(引上率)	(地賃比)	(引上率)	(地賃比)	(引上率)	(地賃比)	(引上率)	(地賃比)	(引上率)	(地賃比)	(引上率)
染色整理業	732	(H20.12.16)	732	(H20.12.16)	732	(H20.12.16)	732	(H20.12.16)	732	(H20.12.16)	732	(H20.12.16)	732	(H20.12.16)	732	(H20.12.16)	732	(H20.12.16)	732	(H20.12.16)	732	(H20.12.16)
鉄 鋼 業	899 (112.3)	14 (1.58)	912 (111.2)	13 (1.45)	926 (109.6)	14 (1.54)	941 (108.0)	15 (1.62)	957 (106.6)	16 (1.70)	975 (105.3)	18 (1.88)	976 (105.3)	1 (0.10)	996 (104.3)	20 (2.05)	1018 (103.2)	22 (2.21)	1059 (103.1)	41 (4.03)		
はん用機械器具 製造業	870 (108.8)	12 (1.40)	882 (107.6)	12 (1.38)	896 (106.0)	14 (1.59)	911 (104.6)	15 (1.67)	928 (103.3)	17 (1.87)	947 (102.3)	19 (2.05)	948 (102.3)	1 (0.11)	968 (101.4)	20 (2.11)	968 (R3.12.16)		968 (R3.12.16)		968 (R3.12.16)	
精密機械器具 製造業	827 (103.4)	14 (1.72)	841 (102.6)	14 (1.69)	856 (101.3)	15 (1.78)	875 (100.5)	19 (2.22)	875 (H29.12.16)		875 (H29.12.16)		875 (H29.12.16)		875 (H29.12.16)		875 (H29.12.16)		875 (H29.12.16)		875 (H29.12.16)	
電気機械器具 製造業	837 (104.6)	14 (1.70)	852 (103.9)	15 (1.79)	867 (102.6)	15 (1.76)	883 (101.4)	16 (1.85)	901 (100.3)	18 (2.04)	901 (H30.12.16)		901 (H30.12.16)		901 (H30.12.16)		901 (H30.12.16)		901 (H30.12.16)		901 (H30.12.16)	
輸送用機械器具 製造業	877 (109.6)	14 (1.62)	890 (108.5)	13 (1.48)	904 (107.0)	14 (1.57)	919 (105.5)	15 (1.66)	936 (104.2)	17 (1.85)	955 (103.1)	19 (2.03)	957 (103.2)	2 (0.21)	976 (102.2)	19 (1.99)	997 (101.1)	21 (2.15)	1,028 (100.1)	31 (3.11)		
自動車(新車) 小売業	859 (107.4)	13 (1.54)	873 (106.5)	14 (1.63)	888 (105.1)	15 (1.72)	904 (103.8)	16 (1.80)	921 (102.6)	17 (1.88)	941 (101.6)	20 (2.17)	943 (101.7)	2 (2.17)	943 (R2.12.16)		943 (R2.12.16)		943 (R2.12.16)		943 (R2.12.16)	
各種商品小売業	810 (101.3)	11 (1.38)	823 (100.4)	13 (1.60)	847 (100.2)	24 (2.92)	847 (H28.12.16)		847 (H28.12.16)		847 (H28.12.16)		847 (H28.12.16)		847 (H28.12.16)		847 (H28.12.16)		847 (H28.12.16)		847 (H28.12.16)	
自動車(新車) ・同部品小売業	800 (H19.12.16)		800 (H19.12.16)		800 (H19.12.16)		800 (H19.12.16)		800 (H19.12.16)		800 (H19.12.16)		800 (H19.12.16)		800 (H19.12.16)		800 (H19.12.16)		800 (H19.12.16)		800 (H19.12.16)	
発 効 日	(H26.12.16)		(H27.12.16)		(H28.12.16)		(H29.12.16)		(H30.12.16)		(R1.12.16)		(R2.12.16)		(R3.12.16)		(R4.12.16)		R5.12.16			

注) 網掛け箇所は当該年度での金額改正が行われなかったもの(カッコ内は発効日)

総括表(1)(産業・就業形態別の賃金額階級別、規模別、地域別、年齢別表)

06年

総括表(1)

産業：輸送用機械器具製造業

就業形態：(全て)

産別適用除外除く

時間当り所定内賃金額(円) (3手当を除く)	合計	規模別			地域別	年齢別					
		1~9人	10~29人	30~99人	愛知	17歳以下	18~19歳	20~54歳	55~59歳	60~64歳	65歳以上
計	34,903	2,751	7,169	24,983	34,903		485	27,318	4,522	2,577	
1025 - 1025	403 (1.2)	20 (0.7)	55 (0.8)	328 (1.3)	403 (1.2)			364 (1.3)	8 (0.2)	31 (1.2)	
1026 - 1026	403 (1.2)	20 (0.7)	55 (0.8)	328 (1.3)	403 (1.2)			364 (1.3)	8 (0.2)	31 (1.2)	
1027 - 1027	1,629 (4.7)	344 (12.5)	697 (9.7)	588 (2.4)	1,629 (4.7)		38 (7.8)	1,269 (4.6)	97 (2.1)	225 (8.7)	
1028 - 1028	2,157 (6.2)	480 (17.5)	867 (12.1)	810 (3.2)	2,157 (6.2)		51 (10.5)	1,715 (6.3)	166 (3.7)	225 (8.7)	
1029 - 1029	2,157 (6.2)	480 (17.5)	867 (12.1)	810 (3.2)	2,157 (6.2)		51 (10.5)	1,715 (6.3)	166 (3.7)	225 (8.7)	
1030 - 1030	2,605 (7.5)	563 (20.5)	946 (13.2)	1,096 (4.4)	2,605 (7.5)		73 (15.1)	1,998 (7.3)	213 (4.7)	321 (12.5)	
1031 - 1031	2,605 (7.5)	563 (20.5)	946 (13.2)	1,096 (4.4)	2,605 (7.5)		73 (15.1)	1,998 (7.3)	213 (4.7)	321 (12.5)	
1032 - 1032	2,620 (7.5)	563 (20.5)	946 (13.2)	1,111 (4.4)	2,620 (7.5)		88 (18.2)	1,998 (7.3)	213 (4.7)	321 (12.5)	
1033 - 1033	2,620 (7.5)	563 (20.5)	946 (13.2)	1,111 (4.4)	2,620 (7.5)		88 (18.2)	1,998 (7.3)	213 (4.7)	321 (12.5)	
1034 - 1034	2,674 (7.7)	563 (20.5)	946 (13.2)	1,164 (4.7)	2,674 (7.7)		88 (18.2)	2,051 (7.5)	213 (4.7)	321 (12.5)	
1035 - 1035	2,685 (7.7)	563 (20.5)	958 (13.4)	1,164 (4.7)	2,685 (7.7)		88 (18.2)	2,051 (7.5)	225 (5.0)	321 (12.5)	
1036 - 1036	2,741 (7.9)	606 (22.0)	970 (13.5)	1,164 (4.7)	2,741 (7.9)		88 (18.2)	2,107 (7.7)	225 (5.0)	321 (12.5)	
1037 - 1037	2,750 (7.9)	606 (22.0)	979 (13.7)	1,164 (4.7)	2,750 (7.9)		88 (18.2)	2,115 (7.7)	225 (5.0)	321 (12.5)	
1038 - 1038	2,830 (8.1)	606 (22.0)	979 (13.7)	1,245 (5.0)	2,830 (8.1)		102 (21.1)	2,182 (8.0)	225 (5.0)	321 (12.5)	
1039 - 1039	2,884 (8.3)	606 (22.0)	979 (13.7)	1,299 (5.2)	2,884 (8.3)		102 (21.1)	2,235 (8.2)	225 (5.0)	321 (12.5)	
1040 - 1040	3,079 (8.8)	606 (22.0)	1,094 (15.3)	1,378 (5.5)	3,079 (8.8)		102 (21.1)	2,342 (8.6)	242 (5.4)	392 (15.2)	
1041 - 1041	3,079 (8.8)	606 (22.0)	1,094 (15.3)	1,378 (5.5)	3,079 (8.8)		102 (21.1)	2,342 (8.6)	242 (5.4)	392 (15.2)	
1042 - 1042	3,079 (8.8)	606 (22.0)	1,094 (15.3)	1,378 (5.5)	3,079 (8.8)		102 (21.1)	2,342 (8.6)	242 (5.4)	392 (15.2)	
1043 - 1043	3,103 (8.9)	606 (22.0)	1,094 (15.3)	1,403 (5.6)	3,103 (8.9)		102 (21.1)	2,366 (8.7)	242 (5.4)	392 (15.2)	
1044 - 1044	3,111 (8.9)	606 (22.0)	1,094 (15.3)	1,411 (5.6)	3,111 (8.9)		102 (21.1)	2,374 (8.7)	242 (5.4)	392 (15.2)	
1045 - 1045	3,156 (9.0)	606 (22.0)	1,126 (15.7)	1,424 (5.7)	3,156 (9.0)		102 (21.1)	2,406 (8.8)	256 (5.7)	392 (15.2)	

資料 4

特定最低賃金

1046	1046	3,156 (9.0)	606 (22.0)	1,126 (15.7)	1,424 (5.7)	3,156 (9.0)		102 (21.1)	2,406 (8.8)	256 (5.7)	392 (15.2)
1047	1047	3,177 (9.1)	606 (22.0)	1,146 (16.0)	1,424 (5.7)	3,177 (9.1)		102 (21.1)	2,426 (8.9)	256 (5.7)	392 (15.2)
1048	1048	3,221 (9.2)	606 (22.0)	1,146 (16.0)	1,468 (5.9)	3,221 (9.2)		102 (21.1)	2,455 (9.0)	272 (6.0)	392 (15.2)
1049	1049	3,247 (9.3)	606 (22.0)	1,146 (16.0)	1,495 (6.0)	3,247 (9.3)		102 (21.1)	2,481 (9.1)	272 (6.0)	392 (15.2)
1050	1050	3,784 (10.8)	672 (24.4)	1,295 (18.1)	1,817 (7.3)	3,784 (10.8)		102 (21.1)	2,893 (10.6)	358 (7.9)	430 (16.7)
1051	1051	3,908 (11.2)	672 (24.4)	1,319 (18.4)	1,917 (7.7)	3,908 (11.2)		102 (21.1)	3,017 (11.0)	358 (7.9)	430 (16.7)
1052	1052	3,935 (11.3)	672 (24.4)	1,346 (18.8)	1,917 (7.7)	3,935 (11.3)		102 (21.1)	3,044 (11.1)	358 (7.9)	430 (16.7)
1053	1053	3,935 (11.3)	672 (24.4)	1,346 (18.8)	1,917 (7.7)	3,935 (11.3)		102 (21.1)	3,044 (11.1)	358 (7.9)	430 (16.7)
1054	1054	3,935 (11.3)	672 (24.4)	1,346 (18.8)	1,917 (7.7)	3,935 (11.3)		102 (21.1)	3,044 (11.1)	358 (7.9)	430 (16.7)
1055	1055	3,968 (11.4)	672 (24.4)	1,378 (19.2)	1,917 (7.7)	3,968 (11.4)		102 (21.1)	3,056 (11.2)	358 (7.9)	450 (17.5)
1056	1056	3,988 (11.4)	678 (24.7)	1,378 (19.2)	1,932 (7.7)	3,988 (11.4)		117 (24.2)	3,062 (11.2)	358 (7.9)	450 (17.5)
1057	1057	4,107 (11.8)	678 (24.7)	1,378 (19.2)	2,051 (8.2)	4,107 (11.8)		117 (24.2)	3,148 (11.5)	382 (8.4)	459 (17.8)
1058	1058	4,158 (11.9)	678 (24.7)	1,416 (19.7)	2,064 (8.3)	4,158 (11.9)		117 (24.2)	3,199 (11.7)	382 (8.4)	459 (17.8)
1059	1059	4,190 (12.0)	678 (24.7)	1,416 (19.7)	2,096 (8.4)	4,190 (12.0)		117 (24.2)	3,231 (11.8)	382 (8.4)	459 (17.8)
1060	1060	4,276 (12.3)	678 (24.7)	1,436 (20.0)	2,162 (8.7)	4,276 (12.3)		117 (24.2)	3,284 (12.0)	416 (9.2)	459 (17.8)
1061	1061	4,276 (12.3)	678 (24.7)	1,436 (20.0)	2,162 (8.7)	4,276 (12.3)		117 (24.2)	3,284 (12.0)	416 (9.2)	459 (17.8)
1062	1062	4,285 (12.3)	678 (24.7)	1,436 (20.0)	2,170 (8.7)	4,285 (12.3)		126 (25.9)	3,284 (12.0)	416 (9.2)	459 (17.8)
1063	1063	4,373 (12.5)	726 (26.4)	1,469 (20.5)	2,178 (8.7)	4,373 (12.5)		126 (25.9)	3,349 (12.3)	440 (9.7)	459 (17.8)
1064	1064	4,409 (12.6)	726 (26.4)	1,491 (20.8)	2,192 (8.8)	4,409 (12.6)		126 (25.9)	3,384 (12.4)	440 (9.7)	459 (17.8)
1065	1065	4,438 (12.7)	726 (26.4)	1,507 (21.0)	2,205 (8.8)	4,438 (12.7)		141 (29.2)	3,384 (12.4)	453 (10.0)	459 (17.8)
1066	1066	4,438 (12.7)	726 (26.4)	1,507 (21.0)	2,205 (8.8)	4,438 (12.7)		141 (29.2)	3,384 (12.4)	453 (10.0)	459 (17.8)
1067	1067	4,451 (12.8)	726 (26.4)	1,507 (21.0)	2,218 (8.9)	4,451 (12.8)		141 (29.2)	3,398 (12.4)	453 (10.0)	459 (17.8)
1068	1068	4,466 (12.8)	726 (26.4)	1,507 (21.0)	2,233 (8.9)	4,466 (12.8)		141 (29.2)	3,398 (12.4)	453 (10.0)	474 (18.4)
1069	1069	4,484 (12.8)	726 (26.4)	1,507 (21.0)	2,251 (9.0)	4,484 (12.8)		141 (29.2)	3,415 (12.5)	453 (10.0)	474 (18.4)
		4,547	726	1,539	2,282	4,547		141	3,478	453	474



1070	1070	(13.0)	(26.4)	(21.5)	(9.1)	(13.0)		(29.2)	(12.7)	(10.0)	(18.4)	
		4,630	769	1,539	2,322	4,630		141	3,553	462	474	
1071	1071	(13.3)	(28.0)	(21.5)	(9.3)	(13.3)		(29.2)	(13.0)	(10.2)	(18.4)	
		4,645	769	1,539	2,337	4,645		141	3,568	462	474	
1072	1072	(13.3)	(28.0)	(21.5)	(9.4)	(13.3)		(29.2)	(13.1)	(10.2)	(18.4)	
		4,682	769	1,539	2,373	4,682		150	3,583	475	474	
1073	1073	(13.4)	(28.0)	(21.5)	(9.5)	(13.4)		(30.8)	(13.1)	(10.5)	(18.4)	
		4,682	769	1,539	2,373	4,682		150	3,583	475	474	
1074	1074	(13.4)	(28.0)	(21.5)	(9.5)	(13.4)		(30.8)	(13.1)	(10.5)	(18.4)	
		4,697	769	1,539	2,389	4,697		165	3,583	475	474	
1075	1075	(13.5)	(28.0)	(21.5)	(9.6)	(13.5)		(34.1)	(13.1)	(10.5)	(18.4)	
		4,721	769	1,539	2,413	4,721		165	3,607	475	474	
1076	1076	(13.5)	(28.0)	(21.5)	(9.7)	(13.5)		(34.1)	(13.2)	(10.5)	(18.4)	
		4,736	769	1,539	2,428	4,736		165	3,622	475	474	
1077	1077	(13.6)	(28.0)	(21.5)	(9.7)	(13.6)		(34.1)	(13.3)	(10.5)	(18.4)	
		4,753	769	1,539	2,444	4,753		165	3,638	475	474	
1078	1078	(13.6)	(28.0)	(21.5)	(9.8)	(13.6)		(34.1)	(13.3)	(10.5)	(18.4)	
		4,767	769	1,539	2,459	4,767		165	3,653	475	474	
1079	1079	(13.7)	(28.0)	(21.5)	(9.8)	(13.7)		(34.1)	(13.4)	(10.5)	(18.4)	
		4,876	769	1,555	2,552	4,876		165	3,746	475	489	
1080	1080	(14.0)	(28.0)	(21.7)	(10.2)	(14.0)		(34.1)	(13.7)	(10.5)	(19.0)	
		4,887	769	1,567	2,552	4,887		165	3,758	475	489	
1081	1081	(14.0)	(28.0)	(21.9)	(10.2)	(14.0)		(34.1)	(13.8)	(10.5)	(19.0)	
		4,887	769	1,567	2,552	4,887		165	3,758	475	489	
1082	1082	(14.0)	(28.0)	(21.9)	(10.2)	(14.0)		(34.1)	(13.8)	(10.5)	(19.0)	
		5,001	769	1,624	2,608	5,001		179	3,858	475	489	
1083	1083	(14.3)	(28.0)	(22.7)	(10.4)	(14.3)		(36.8)	(14.1)	(10.5)	(19.0)	
		5,001	769	1,624	2,608	5,001		179	3,858	475	489	
1084	1084	(14.3)	(28.0)	(22.7)	(10.4)	(14.3)		(36.8)	(14.1)	(10.5)	(19.0)	
		5,010	769	1,624	2,616	5,010		187	3,858	475	489	
1085	1085	(14.4)	(28.0)	(22.7)	(10.5)	(14.4)		(38.5)	(14.1)	(10.5)	(19.0)	
		5,010	769	1,624	2,616	5,010		187	3,858	475	489	
1086	1086	(14.4)	(28.0)	(22.7)	(10.5)	(14.4)		(38.5)	(14.1)	(10.5)	(19.0)	
		5,010	769	1,624	2,616	5,010		187	3,858	475	489	
1087	1087	(14.4)	(28.0)	(22.7)	(10.5)	(14.4)		(38.5)	(14.1)	(10.5)	(19.0)	
		5,042	769	1,624	2,649	5,042		187	3,891	475	489	
1088	1088	(14.4)	(28.0)	(22.7)	(10.6)	(14.4)		(38.5)	(14.2)	(10.5)	(19.0)	
		5,100	769	1,662	2,669	5,100		187	3,949	475	489	
1089	1089	(14.6)	(28.0)	(23.2)	(10.7)	(14.6)		(38.5)	(14.5)	(10.5)	(19.0)	
		5,118	769	1,679	2,669	5,118		187	3,966	475	489	
1090	1090	(14.7)	(28.0)	(23.4)	(10.7)	(14.7)		(38.5)	(14.5)	(10.5)	(19.0)	
		5,130	769	1,691	2,669	5,130		187	3,978	475	489	
1091	1091	(14.7)	(28.0)	(23.6)	(10.7)	(14.7)		(38.5)	(14.6)	(10.5)	(19.0)	
		5,130	769	1,691	2,669	5,130		187	3,978	475	489	
1092	1092	(14.7)	(28.0)	(23.6)	(10.7)	(14.7)		(38.5)	(14.6)	(10.5)	(19.0)	
		5,147	769	1,691	2,686	5,147		187	3,996	475	489	
1093	1093	(14.7)	(28.0)	(23.6)	(10.8)	(14.7)		(38.5)	(14.6)	(10.5)	(19.0)	
		5,171	769	1,691	2,710	5,171		187	4,020	475	489	
1094	1094	(14.8)	(28.0)	(23.6)	(10.8)	(14.8)		(38.5)	(14.7)	(10.5)	(19.0)	

愛知県  
地域別最低賃金

1095	1095	5,199 (14.9)	769 (28.0)	1,703 (23.8)	2,726 (10.9)	5,199 (14.9)		187 (38.5)	4,047 (14.8)	475 (10.5)	489 (19.0)
1096	1096	5,222 (15.0)	769 (28.0)	1,703 (23.8)	2,749 (11.0)	5,222 (15.0)		187 (38.5)	4,056 (14.8)	475 (10.5)	504 (19.6)
1097	1097	5,242 (15.0)	769 (28.0)	1,710 (23.9)	2,763 (11.1)	5,242 (15.0)		207 (42.8)	4,056 (14.8)	475 (10.5)	504 (19.6)
1098	1098	5,242 (15.0)	769 (28.0)	1,710 (23.9)	2,763 (11.1)	5,242 (15.0)		207 (42.8)	4,056 (14.8)	475 (10.5)	504 (19.6)
1099	1099	5,263 (15.1)	769 (28.0)	1,710 (23.9)	2,783 (11.1)	5,263 (15.1)		207 (42.8)	4,076 (14.9)	475 (10.5)	504 (19.6)
1100	1100	6,477 (18.6)	838 (30.5)	2,149 (30.0)	3,489 (14.0)	6,477 (18.6)		250 (51.5)	4,884 (17.9)	689 (15.2)	654 (25.4)
1101	1101	6,577 (18.8)	838 (30.5)	2,181 (30.4)	3,558 (14.2)	6,577 (18.8)		250 (51.5)	4,967 (18.2)	706 (15.6)	654 (25.4)
1102	1102	6,635 (19.0)	838 (30.5)	2,194 (30.6)	3,602 (14.4)	6,635 (19.0)		250 (51.5)	5,025 (18.4)	706 (15.6)	654 (25.4)
1103	1103	6,646 (19.0)	849 (30.9)	2,194 (30.6)	3,602 (14.4)	6,646 (19.0)		250 (51.5)	5,035 (18.4)	706 (15.6)	654 (25.4)
1104	1104	6,646 (19.0)	849 (30.9)	2,194 (30.6)	3,602 (14.4)	6,646 (19.0)		250 (51.5)	5,035 (18.4)	706 (15.6)	654 (25.4)
1105	1105	6,661 (19.1)	849 (30.9)	2,194 (30.6)	3,617 (14.5)	6,661 (19.1)		250 (51.5)	5,050 (18.5)	706 (15.6)	654 (25.4)
1106	1106	6,688 (19.2)	849 (30.9)	2,206 (30.8)	3,632 (14.5)	6,688 (19.2)		250 (51.5)	5,062 (18.5)	706 (15.6)	669 (26.0)
1107	1107	6,703 (19.2)	849 (30.9)	2,206 (30.8)	3,648 (14.6)	6,703 (19.2)		250 (51.5)	5,062 (18.5)	722 (16.0)	669 (26.0)
1108	1108	6,703 (19.2)	849 (30.9)	2,206 (30.8)	3,648 (14.6)	6,703 (19.2)		250 (51.5)	5,062 (18.5)	722 (16.0)	669 (26.0)
1109	1109	6,732 (19.3)	849 (30.9)	2,206 (30.8)	3,677 (14.7)	6,732 (19.3)		250 (51.5)	5,091 (18.6)	722 (16.0)	669 (26.0)
1110	1110	6,778 (19.4)	849 (30.9)	2,222 (31.0)	3,707 (14.8)	6,778 (19.4)		250 (51.5)	5,091 (18.6)	768 (17.0)	669 (26.0)
1111	1111	6,802 (19.5)	849 (30.9)	2,222 (31.0)	3,731 (14.9)	6,802 (19.5)		250 (51.5)	5,100 (18.7)	768 (17.0)	684 (26.6)
1112	1112	6,832 (19.6)	849 (30.9)	2,222 (31.0)	3,761 (15.1)	6,832 (19.6)		264 (54.5)	5,115 (18.7)	768 (17.0)	684 (26.6)
1113	1113	6,861 (19.7)	849 (30.9)	2,251 (31.4)	3,761 (15.1)	6,861 (19.7)		264 (54.5)	5,144 (18.8)	768 (17.0)	684 (26.6)
1114	1114	6,885 (19.7)	849 (30.9)	2,251 (31.4)	3,785 (15.2)	6,885 (19.7)		264 (54.5)	5,169 (18.9)	768 (17.0)	684 (26.6)
1115	1115	6,919 (19.8)	849 (30.9)	2,251 (31.4)	3,819 (15.3)	6,919 (19.8)		264 (54.5)	5,188 (19.0)	783 (17.3)	684 (26.6)
1116	1116	6,919 (19.8)	849 (30.9)	2,251 (31.4)	3,819 (15.3)	6,919 (19.8)		264 (54.5)	5,188 (19.0)	783 (17.3)	684 (26.6)
1117	1117	6,972 (20.0)	849 (30.9)	2,251 (31.4)	3,872 (15.5)	6,972 (20.0)		278 (57.2)	5,227 (19.1)	783 (17.3)	684 (26.6)
1118	1118	6,996 (20.0)	849 (30.9)	2,274 (31.7)	3,872 (15.5)	6,996 (20.0)		278 (57.2)	5,251 (19.2)	783 (17.3)	684 (26.6)
		7,088	849	2,274	3,964	7,088		322	5,298	783	684

1119	1119	(20.3)	(30.9)	(31.7)	(15.9)	(20.3)		(66.5)	(19.4)	(17.3)	(26.6)
		7,182	860	2,274	4,047	7,182		322	5,385	783	692
1120	1120	(20.6)	(31.3)	(31.7)	(16.2)	(20.6)		(66.5)	(19.7)	(17.3)	(26.8)
		7,211	860	2,274	4,077	7,211		322	5,414	783	692
1121	1121	(20.7)	(31.3)	(31.7)	(16.3)	(20.7)		(66.5)	(19.8)	(17.3)	(26.8)
		7,211	860	2,274	4,077	7,211		322	5,414	783	692
1122	1122	(20.7)	(31.3)	(31.7)	(16.3)	(20.7)		(66.5)	(19.8)	(17.3)	(26.8)
		7,211	860	2,274	4,077	7,211		322	5,414	783	692
1123	1123	(20.7)	(31.3)	(31.7)	(16.3)	(20.7)		(66.5)	(19.8)	(17.3)	(26.8)
		7,340	860	2,274	4,205	7,340		322	5,542	783	692
1124	1124	(21.0)	(31.3)	(31.7)	(16.8)	(21.0)		(66.5)	(20.3)	(17.3)	(26.8)
		7,380	860	2,274	4,245	7,380		322	5,582	783	692
1125	1125	(21.1)	(31.3)	(31.7)	(17.0)	(21.1)		(66.5)	(20.4)	(17.3)	(26.8)
		7,380	860	2,274	4,245	7,380		322	5,582	783	692
1126	1126	(21.1)	(31.3)	(31.7)	(17.0)	(21.1)		(66.5)	(20.4)	(17.3)	(26.8)
		7,380	860	2,274	4,245	7,380		322	5,582	783	692
1127	1127	(21.1)	(31.3)	(31.7)	(17.0)	(21.1)		(66.5)	(20.4)	(17.3)	(26.8)
		7,418	860	2,297	4,261	7,418		322	5,621	783	692
1128	1129	(21.3)	(31.3)	(32.0)	(17.1)	(21.3)		(66.5)	(20.6)	(17.3)	(26.8)
		7,693	872	2,341	4,480	7,693		322	5,808	842	720
1130	1139	(22.0)	(31.7)	(32.6)	(17.9)	(22.0)		(66.5)	(21.3)	(18.6)	(27.9)
		7,821	872	2,419	4,531	7,821		322	5,928	851	720
1140	1149	(22.4)	(31.7)	(33.7)	(18.1)	(22.4)		(66.5)	(21.7)	(18.8)	(27.9)
		8,315	888	2,580	4,847	8,315		352	6,310	917	736
1150	1159	(23.8)	(32.3)	(36.0)	(19.4)	(23.8)		(72.6)	(23.1)	(20.3)	(28.6)
		8,630	898	2,629	5,103	8,630		367	6,540	947	776
1160	1169	(24.7)	(32.7)	(36.7)	(20.4)	(24.7)		(75.6)	(23.9)	(20.9)	(30.1)
		9,016	908	2,678	5,430	9,016		367	6,927	947	776
1170	1179	(25.8)	(33.0)	(37.4)	(21.7)	(25.8)		(75.6)	(25.4)	(20.9)	(30.1)
		9,341	940	2,749	5,652	9,341		412	7,114	1,024	791
1180	1189	(26.8)	(34.2)	(38.3)	(22.6)	(26.8)		(84.9)	(26.0)	(22.6)	(30.7)
		9,570	961	2,765	5,844	9,570		412	7,343	1,024	791
1190	1199	(27.4)	(34.9)	(38.6)	(23.4)	(27.4)		(84.9)	(26.9)	(22.6)	(30.7)
		12,988	1,178	3,659	8,152	12,988		485	10,088	1,353	1,063
1200	1299	(37.2)	(42.8)	(51.0)	(32.6)	(37.2)		(100.0)	(36.9)	(29.9)	(41.2)
		16,204	1,371	4,148	10,685	16,204			12,778	1,671	1,270
1300	1399	(46.4)	(49.8)	(57.9)	(42.8)	(46.4)			(46.8)	(37.0)	(49.3)
		19,242	1,644	4,796	12,802	19,242			15,435	1,936	1,386
1400	1499	(55.1)	(59.7)	(66.9)	(51.2)	(55.1)			(56.5)	(42.8)	(53.8)
		21,886	1,757	5,219	14,910	21,886			17,645	2,160	1,596
1500	1599	(62.7)	(63.9)	(72.8)	(59.7)	(62.7)			(64.6)	(47.8)	(61.9)
		24,154	1,982	5,580	16,591	24,154			19,358	2,398	1,913
1600	1699	(69.2)	(72.1)	(77.8)	(66.4)	(69.2)			(70.9)	(53.0)	(74.2)
		26,217	2,124	5,825	18,268	26,217			21,130	2,619	1,982
1700	1799	(75.1)	(77.2)	(81.3)	(73.1)	(75.1)			(77.3)	(57.9)	(76.9)
		27,799	2,176	6,130	19,493	27,799			22,250	2,918	2,146
1800	1899	(79.6)	(79.1)	(85.5)	(78.0)	(79.6)			(81.4)	(64.5)	(83.3)
		29,169	2,292	6,388	20,489	29,169			23,322	3,216	2,146
1900	1999	(83.6)	(83.3)	(89.1)	(82.0)	(83.6)			(85.4)	(71.1)	(83.3)

2000	34,903 (100.0)	2,751 (100.0)	7,169 (100.0)	24,983 (100.0)	34,903 (100.0)			27,318 (100.0)	4,522 (100.0)	2,577 (100.0)	
月平均賃金額	249,611	233,714	226,792	257,909	249,611		176,551	247,179	273,881	246,548	
時間当平均賃金額	1,561	1,542	1,440	1,598	1,561		1,119	1,538	1,732	1,591	
月一人当たり労働時間数	159	147	155	161	159		158	160	155	151	
第1・20分位数	1,028	1,027	1,027	1,039	1,028		1,027	1,028	1,040	1,027	
第1・10分位数	1,050	1,027	1,028	1,080	1,050		1,028	1,050	1,065	1,030	
第1・4分位数	1,172	1,063	1,100	1,208	1,172		1,062	1,175	1,215	1,100	
中位数	1,437	1,400	1,287	1,485	1,437		1,100	1,432	1,636	1,403	
四分位偏差係数	0.2171	0.2329	0.2164	0.2044	0.2171		0.0482	0.2043	0.2726	0.2252	

【上段】

累積労働者数

【下段】

累積構成比

調査回答事業所	規模	1～9人	10～29人	30～99	合計
	事業所数	103事業所	58事業所	92事業所	253事業所

愛知県輸送用機械器具製造業最低賃金  
引き上げに伴う影響

時間額（円）	引上額（円）	引上率（％）	影響率（％）	影響労働者数	対地賃比（％） （1,077円）
1,028	-	-	(未満率 4.7) 4.7	1,629	95.45
1,029	1	0.10	6.2	2,157	95.54
1,030	2	0.19	6.2	2,157	95.64
1,031	3	0.29	7.5	2,605	95.73
1,032	4	0.39	7.5	2,605	95.82
1,033	5	0.49	7.5	2,620	95.91
1,034	6	0.59	7.5	2,620	96.01
1,035	7	0.68	7.7	2,674	96.10
1,036	8	0.78	7.7	2,685	96.19
1,037	9	0.88	7.9	2,741	96.29
1,038	10	0.97	7.9	2,750	96.38
1,039	11	1.07	8.1	2,830	96.47
1,040	12	1.17	8.3	2,884	96.56
1,041	13	1.26	8.8	3,079	96.66
1,042	14	1.36	8.8	3,079	96.75
1,043	15	1.46	8.8	3,079	96.84
1,044	16	1.56	8.9	3,103	96.94
1,045	17	1.65	8.9	3,111	97.03
1,046	18	1.75	9.0	3,156	97.12
1,047	19	1.85	9.0	3,156	97.21
1,048	20	1.95	9.1	3,177	97.31
1,049	21	2.04	9.2	3,221	97.40
1,050	22	2.14	9.3	3,247	97.49
1,051	23	2.24	10.8	3,784	97.59
1,052	24	2.33	11.2	3,908	97.68
1,053	25	2.43	11.3	3,935	97.77
1,054	26	2.53	11.3	3,935	97.86
1,055	27	2.63	11.3	3,935	97.96
1,056	28	2.72	11.4	3,968	98.05
1,057	29	2.82	11.4	3,988	98.14
1,058	30	2.92	11.8	4,107	98.24
1,059	31	3.02	11.9	4,158	98.33
1,060	32	3.11	12.0	4,190	98.42
1,061	33	3.21	12.3	4,276	98.51
1,062	34	3.31	12.3	4,276	98.61
1,063	35	3.40	12.3	4,285	98.70

時間額（円）	引上額（円）	引上率（％）	影響率（％）	影響労働者数	対地賃比（％） （1,077円）
1,064	36	3.50	12.5	4,373	98.79
1,065	37	3.60	12.6	4,409	98.89
1,066	38	3.70	12.7	4,438	98.98
1,067	39	3.79	12.7	4,438	99.07
1,068	40	3.89	12.8	4,451	99.16
1,069	41	3.99	12.8	4,466	99.26
1,070	42	4.09	12.8	4,484	99.35
1,071	43	4.18	13.0	4,547	99.44
1,072	44	4.28	13.3	4,630	99.54
1,073	45	4.38	13.3	4,645	99.63
1,074	46	4.47	13.4	4,682	99.72
1,075	47	4.57	13.4	4,682	99.81
1,076	48	4.67	13.5	4,697	99.91
1,077	49	4.77	13.5	4,721	100.00
1,078	50	4.86	13.6	4,736	100.09
1,079	51	4.96	13.6	4,753	100.19
1,080	52	5.06	13.7	4,767	100.28
1,081	53	5.16	14.0	4,876	100.37
1,082	54	5.25	14.0	4,887	100.46
1,083	55	5.35	14.0	4,887	100.56
1,084	56	5.45	14.3	5,001	100.65
1,085	57	5.54	14.3	5,001	100.74
1,086	58	5.64	14.4	5,010	100.84
1,087	59	5.74	14.4	5,010	100.93
1,088	60	5.84	14.4	5,010	101.02
1,089	61	5.93	14.4	5,042	101.11
1,090	62	6.03	14.6	5,100	101.21
1,091	63	6.13	14.7	5,118	101.30
1,092	64	6.23	14.7	5,130	101.39
1,093	65	6.32	14.7	5,130	101.49
1,094	66	6.42	14.7	5,147	101.58
1,095	67	6.52	14.8	5,171	101.67
1,096	68	6.61	14.9	5,199	101.76
1,097	69	6.71	15.0	5,222	101.86
1,098	70	6.81	15.0	5,242	101.95
1,099	71	6.91	15.0	5,242	102.04
1,100	72	7.00	15.1	5,263	102.14

地賃

「影響率」とは、最低賃金額を改正した後に、改正後の最低賃金額を下回ることとなる労働者の割合。

# 8月の中小企業月次景況調査

〔令和6年8月末現在〕

 全国中小企業団体中央会  
National Federation of Small Business Associations

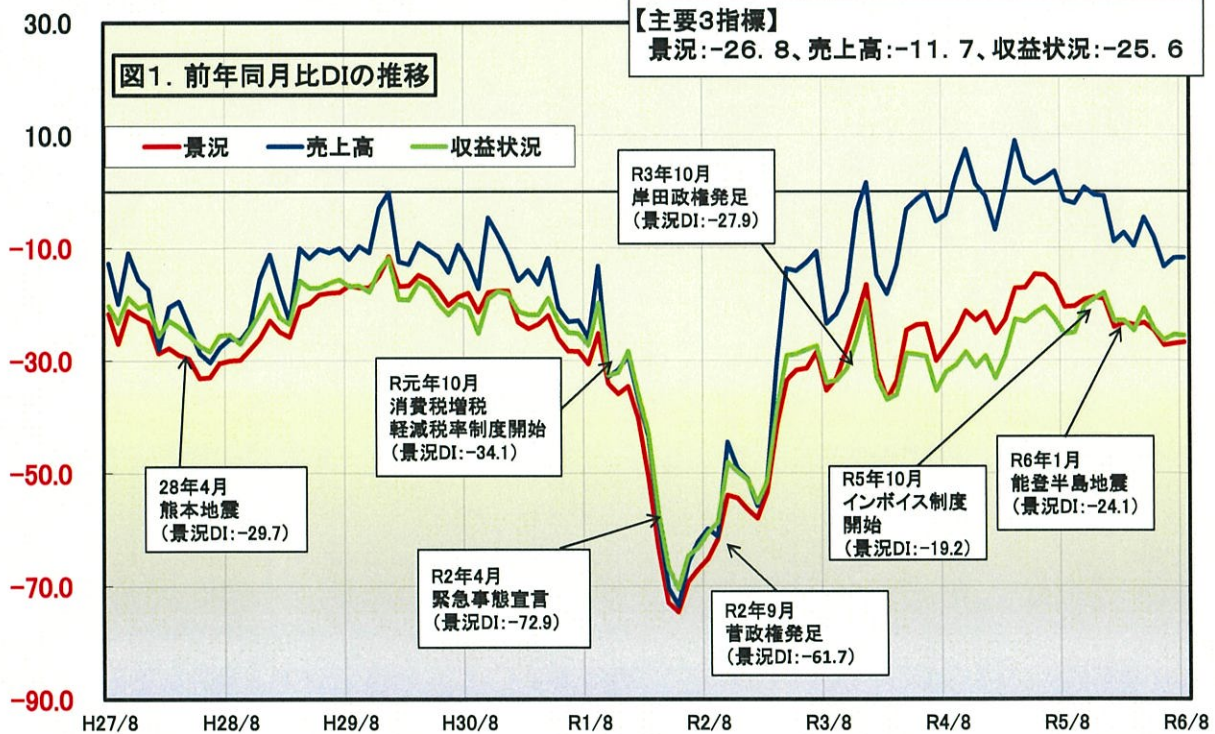
令和6年9月25日発表

◎8月のDIは主要な指標で概ね前月比横ばい。

○お盆休みや夏休み期間中に人流が増加したことから、非製造業を中心に景況感が改善した一方で、需要の減少やコスト高が続いている製造業では景況感が低下。

○引き続き、人手不足・人材確保の問題が、多くの業種で収益力の足かせとなっている。

○最低賃金の引き上げも相まって、賃上げの原資確保に苦慮する事業者からは、経営に与える影響を懸念する声が多く寄せられている。



※DIとは、Diffusion Index (ディフュージョン・インデックス) の略で、好転 (増加・上昇) したとする割合から、悪化 (減少・低下) したとする割合を差し引いた値です。

本調査は、都道府県中央会に設置されている情報連絡員〔中小企業の組合 (協同組合、商工組合等) の役員約2,500名に委嘱〕による調査結果です。  
調査の対象は、情報連絡員が所属する組合の組合員の全体的な景況 (前年同月比) です。

(本発表資料のお問い合わせ先)

全国中小企業団体中央会

担当：政策推進部

TEL 03-3523-4902

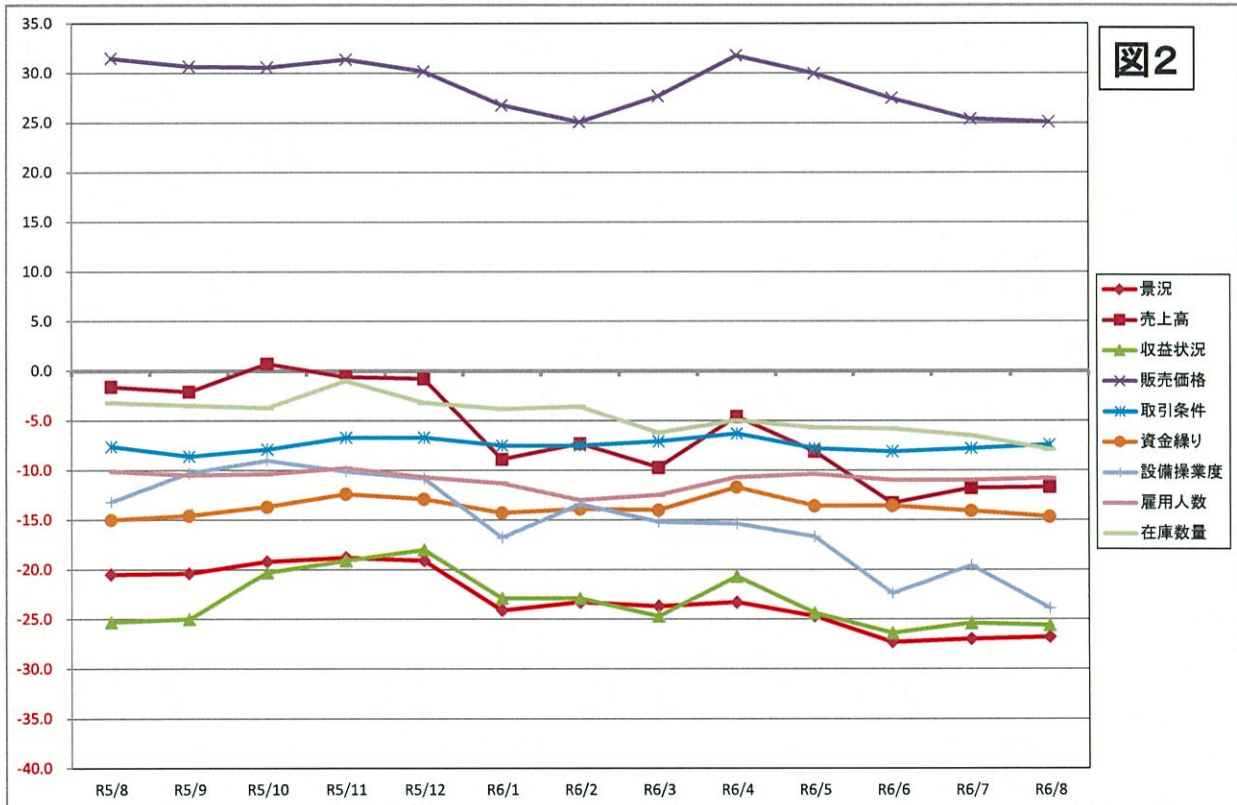
<https://www.chuokai.or.jp>

## 8月の調査結果のD I 概況

### 【指標D Iの動向とポイント】

1. 8月のD Iは主な指標で概ね前月比横ばいで推移。主要3指標は、景況が0.2ポイント上昇、売上高が0.1ポイント上昇、収益状況は0.2ポイント低下した。
2. 主要3指標以外では、設備操業度のD Iが4.3ポイント低下した。
3. お盆休みや夏休み期間中に人流が増加したことから、非製造業を中心に景況感が改善した一方で、需要の減少やコスト高が続いている製造業では景況感が低下。

### 全指標の前年同月比D Iの推移（直近1年間）



指標	R5					R6								前月比
	8月	9月	10月	11月	12月	1月	2月	3月	4月	5月	6月	7月	8月	
景況	-20.5	-20.4	-19.2	-18.8	-19.1	-24.1	-23.3	-23.7	-23.3	-24.7	-27.3	-27.0	-26.8	0.2
売上高	-1.6	-2.1	0.7	-0.6	-0.8	-8.9	-7.3	-9.7	-4.6	-8.1	-13.3	-11.8	-11.7	0.1
収益状況	-25.3	-25.0	-20.3	-19.1	-18.0	-22.9	-22.9	-24.7	-20.7	-24.4	-26.4	-25.4	-25.6	-0.2
販売価格	31.5	30.7	30.6	31.4	30.2	26.8	25.1	27.7	31.8	30.0	27.5	25.4	25.1	-0.3
取引条件	-7.6	-8.6	-7.9	-6.7	-6.7	-7.5	-7.5	-7.1	-6.3	-7.8	-8.1	-7.8	-7.4	0.4
資金繰り	-15.0	-14.6	-13.7	-12.4	-12.9	-14.3	-13.9	-14.0	-11.7	-13.6	-13.6	-14.1	-14.7	-0.6
設備操業度	-13.2	-10.3	-9.0	-10.1	-10.8	-16.8	-13.4	-15.2	-15.4	-16.7	-22.4	-19.6	-23.9	-4.3
雇用人員	-10.1	-10.5	-10.4	-9.8	-10.7	-11.3	-13.0	-12.5	-10.7	-10.4	-11.0	-11.0	-10.8	0.2
在庫数量	-3.2	-3.5	-3.7	-1.0	-3.2	-3.8	-3.6	-6.2	-5.0	-5.7	-5.8	-6.5	-7.9	-1.4



## 2. 売上高

	前月	当月	増減	傾向		
全体	▲ 11.8	▲ 11.7	0.1	上昇	↗	
製造業	▲ 19.2	▲ 24.2	▲ 5.0	悪化	↘	
非製造業	▲ 6.1	▲ 2.3	3.8	上昇	↗	
DIが大きく上昇した業種	10ポイント超	卸売業、小売業、その他の非製造業				
	5～10ポイント	その他の製造業				
DIが大きく悪化した業種	10ポイント超	木材・木製品、窯業・土石製品				
	5～10ポイント	紙・紙加工品、鉄鋼・金属、電気機器、輸送機器				

表3. 業種別【売上高】DIの推移（前年同月比）

業種名	5/8	5/9	5/10	5/11	5/12	6/1	6/2	6/3	6/4	6/5	6/6	6/7	6/8	前月比
全体	-1.6	-2.1	0.7	-0.6	-0.8	-8.9	-7.3	-9.7	-4.6	-8.1	-13.3	-11.8	-11.7	0.1
製造業	-10.7	-9.2	-1.8	-5.9	-6.5	-13.7	-13.7	-18.4	-14.6	-15.5	-23.6	-19.2	-24.2	-5.0
食料品	11.7	12.7	15.4	14.5	21.0	4.6	12.1	12.6	8.3	8.1	-3.6	-3.7	-4.6	-0.9
繊維工業	-1.8	-7.0	-0.9	-2.7	-11.4	-15.0	-13.6	-14.4	-13.6	-24.3	-22.7	-26.6	-26.1	0.5
木材・木製品	-49.1	-38.4	-28.3	-33.3	-38.4	-39.4	-39.3	-34.8	-39.3	-40.7	-39.7	-21.9	-41.6	-19.7
紙・紙加工品	-32.0	-41.6	-4.2	-12.0	16.0	-12.0	-25.0	-37.5	8.0	-24.0	-8.0	-8.0	-16.0	-6.0
印刷	-8.7	7.2	-5.4	-10.5	5.2	-15.8	-10.3	-28.0	-30.4	-14.2	-27.6	-29.8	-32.8	-3.0
化学・ゴム	3.6	3.6	3.5	17.9	0.0	-3.6	-24.2	-17.3	-3.0	0.0	-11.5	-25.0	-21.4	3.6
窯業・土石製品	-26.9	-29.4	-17.1	-22.9	-13.0	-23.0	-25.0	-33.6	-8.6	-16.3	-32.7	-24.5	-35.3	-10.8
鉄鋼・金属	-12.7	-15.0	-5.2	-10.0	-19.3	-15.0	-24.7	-44.7	-40.9	-23.5	-29.4	-28.1	-35.1	-7.0
一般機器	-7.9	0.0	8.0	0.0	-4.9	-10.8	-13.0	-16.9	-15.1	-15.9	-30.0	-18.6	-22.1	-3.5
電気機器	-17.9	-25.0	-25.0	-32.1	-38.0	-35.7	-14.8	-14.3	-24.2	-39.3	-39.3	-10.7	-17.9	-7.2
輸送機器	6.8	13.6	28.8	19.1	-4.6	0.0	-6.8	4.7	11.9	-2.2	-2.2	-6.7	-13.6	-6.9
その他の製造業	-17.7	-14.0	-2.0	-3.9	-10.4	-18.0	-10.0	-24.0	-24.0	-26.5	-38.0	-30.6	-21.2	9.4
非製造業	5.3	3.1	2.7	3.6	3.4	-5.4	-2.6	-3.1	2.9	-2.4	-5.4	-6.1	-2.3	3.8
卸売業	10.6	9.4	8.3	13.5	7.8	-1.4	7.4	1.0	9.0	-0.5	-11.4	-4.1	6.0	10.1
小売業	4.7	-1.6	-6.5	-3.1	-4.4	-18.9	-12.3	-10.9	-7.1	-9.6	-10.4	-17.8	-6.9	10.9
商店街	12.4	4.0	3.9	5.7	12.2	-0.7	5.0	-5.6	8.2	-5.6	-5.0	-14.9	-12.7	2.2
サービス業	23.0	16.2	19.5	18.3	14.3	11.1	13.7	11.8	16.5	13.0	5.4	8.9	6.5	-2.4
建設業	-15.7	-10.4	-9.9	-9.4	-8.5	-10.5	-18.8	-11.3	-10.5	-12.5	-10.9	-5.7	-6.4	-0.7
運輸業	-6.3	-1.5	-2.3	-4.7	2.3	-10.8	-8.5	-3.1	3.9	-0.7	-2.3	-3.1	-7.0	-3.9
その他の非製造業	-6.9	10.0	17.3	0.0	3.3	0.0	-6.6	-3.4	13.3	10.0	13.3	-3.3	16.2	19.5

### Pick up!

「木材・木製品」：住宅価格の高騰等の影響により、新設住宅着工戸数が減少していることから、売上高DIは▲41.6と、前月比19.7ポイント低下。

「窯業・土石製品」：生コンクリート業界等では、お盆休みや台風等の影響により稼働日数が少なかったことから、売上高DIは▲35.3と、前月比10.8ポイント低下。

### 3. 収益状況

	前月	当月	増減	傾向	
全体	▲ 25.4	▲ 25.6	▲ 0.2	悪化	↘
製造業	▲ 32.0	▲ 32.2	▲ 0.2	悪化	↘
非製造業	▲ 20.5	▲ 20.5	0.0	不変	→
DIが大きく上昇した業種	10ポイント超	なし			
	5～10ポイント	その他の非製造業			
DIが大きく悪化した業種	10ポイント超	電気機器、輸送機器			
	5～10ポイント	繊維工業			

表4. 業種別【収益状況】DIの推移（前年同月比）

業種名	5/8	5/9	5/10	5/11	5/12	6/1	6/2	6/3	6/4	6/5	6/6	6/7	6/8	前月比
全体	-25.3	-25.0	-20.3	-19.1	-18.0	-22.9	-22.9	-24.7	-20.7	-24.4	-26.4	-25.4	-26.0	-0.2
製造業	-34.0	-30.0	-23.4	-21.7	-21.7	-27.7	-28.9	-31.3	-29.3	-29.6	-31.5	-32.0	-32.2	-0.2
食料品	-23.5	-23.7	-16.0	-15.0	-6.1	-15.3	-13.1	-16.2	-13.4	-13.7	-19.1	-24.1	-19.3	4.8
繊維工業	-36.0	-29.2	-23.0	-22.3	-28.0	-36.3	-30.9	-33.3	-30.9	-33.3	-32.7	-38.5	-44.2	-5.7
木材・木製品	-51.8	-51.8	-40.7	-39.6	-43.9	-49.6	-41.9	-41.0	-42.8	-43.4	-43.2	-42.1	-46.0	-3.9
紙・紙加工品	-40.0	-29.2	-29.2	-32.0	-28.0	-20.0	-41.7	-25.0	-4.0	-20.0	-28.0	-16.0	-16.0	0.0
印刷	-45.6	-48.2	-44.6	-35.1	-26.3	-38.6	-36.2	-35.1	-46.4	-39.3	-48.2	-43.8	-46.6	-2.8
化学・ゴム	-32.2	-35.7	-14.3	-10.7	-21.4	-25.0	-27.6	-24.1	-30.3	-25.0	-23.1	-25.0	-25.0	0.0
窯業・土石製品	-39.6	-32.5	-28.9	-19.9	-19.9	-32.6	-34.8	-35.1	-25.8	-34.1	-32.7	-36.6	-34.6	2.0
鉄鋼・金属	-30.1	-25.6	-22.5	-21.5	-26.7	-23.9	-38.0	-44.7	-40.9	-32.6	-33.8	-34.1	-32.1	2.0
一般機器	-32.7	-18.7	-13.0	-16.5	-16.8	-20.6	-20.0	-30.6	-31.3	-28.8	-34.9	-32.4	-27.9	4.5
電気機器	-28.6	-32.2	-14.3	-21.5	-31.1	-25.0	-22.2	-25.0	-41.4	-39.3	-21.4	-3.5	-14.3	-10.8
輸送機器	-11.3	-9.1	-4.4	-11.9	-20.4	-21.0	-25.0	-30.3	-14.3	-24.4	-17.8	-15.6	-29.6	-14.0
その他の製造業	-37.3	-30.0	-22.0	-17.7	-8.3	-20.0	-30.0	-28.0	-30.0	-30.6	-40.0	-34.7	-38.3	-3.6
非製造業	-18.7	-21.2	-18.1	-17.1	-15.3	-19.3	-18.4	-19.8	-14.2	-20.5	-22.6	-20.5	-20.5	0.0
卸売業	-19.6	-21.9	-16.1	-12.0	-14.3	-17.0	-13.3	-17.1	-15.5	-21.7	-23.3	-17.7	-19.3	-1.6
小売業	-26.5	-29.6	-27.7	-25.8	-20.8	-26.1	-28.5	-29.7	-27.3	-31.1	-32.5	-30.9	-28.6	2.3
商店街	-16.9	-25.2	-19.1	-17.1	-14.8	-21.8	-18.1	-21.8	-14.5	-21.7	-21.2	-29.0	-26.6	2.4
サービス業	0.8	-5.7	-4.7	-5.1	-3.9	-7.9	-7.4	-6.9	2.8	-9.2	-13.0	-8.5	-11.9	-3.4
建設業	-24.1	-22.5	-21.8	-22.1	-22.0	-23.2	-22.6	-23.6	-17.7	-22.1	-22.2	-22.6	-22.3	0.3
運輸業	-29.9	-29.3	-19.8	-19.6	-15.4	-23.1	-20.0	-19.6	-10.9	-16.0	-25.4	-13.3	-15.6	-2.3
その他の非製造業	-31.1	-13.3	-13.8	-17.3	-20.0	-10.0	-13.3	-13.8	-10.0	-3.3	0.0	-6.5	0.0	6.5

#### Pick up!

「商店街」：夏祭りや花火大会等、各種イベントにより人流が増加したことから、収益状況DIは▲26.6と、前月比2.4ポイント上昇。

「繊維工業」：受注量の落ち込みが大きかったことに加え、価格転嫁が思うように進んでいないことから、収益状況DIは▲44.2と、前月比5.7ポイント低下。

愛知県中小企業団体中央会

調査の実施要領

1. 調査の目的

本調査は、中小企業における労働事情を的確に把握し、適切な中小企業労働政策の実現並びに中央会が実施する労働支援方針の策定に活用することを目的として、全国一斉に実施した。

2. 調査の方法

愛知県下の事業協同組合等を通じて、地域別・業種別に組合員企業を選定し、事業所に調査票を送付し回答を求めた。調査票は全国中央会が作成した統一様式により実施した。

3. 調査対象

調査対象産業を大分類して、次の6大産業とした。

A：製造業 B：情報通信業 C：運輸業 D：建設業 E：卸売・小売業  
F：サービス業

中小企業とは、従業員数300人以下の事業所。ただし、卸売業、サービス業にあつては従業員数100人以下の事業所。小売業にあつては従業員数50人以下の事業所。

4. 調査時点

令和6年7月1日現在

5. 調査実施期間

令和6年7月1日から令和6年7月16日まで

6. 回収状況

調査事業所数：1,500事業所 有効回答事業所数：760事業所（回収率：50.6%）

業種別有効回答事業所

製造業	407事業所	情報通信業	5事業所	運輸業	40事業所
建設業	98事業所	卸売業	121事業所	小売業	58事業所
サービス業	31事業所				

7. 調査内容

- 現在の従業員（男女比率、従業員構成、従業員数の増減）
- 経営（現在の経営状況、主要事業の今後の方針、経営上の障害、経営上の強み）
- 販売価格への転嫁（販売・受注価格への転嫁状況、転嫁の内容、価格転嫁率）
- 従業員の労働時間（週所定労働時間、月平均残業時間）
- 従業員の年次有給休暇（年次有給休暇の平均付与日数、平均取得日数）
- 新規学卒者の採用（令和6年3月新規学卒者の採用計画、新規学卒者の初任給（加重平均））
- 中途採用（中途採用の募集、中途採用の結果、中途採用の年齢層）
- 人材の確保、育成、定着（採用の雇用形態、募集・採用ルート、教育訓練、取り組み、定着状況）
- 賃金改定（賃金改定実施状況、平均昇給（単純平均・加重平均）、賃金改定の内容、賃金改定の決定要素）
- 労働組合

業種別	事業所数	労働力不足 (量の不足)	人材不足 (質の不足)	労働力の過剰	人件費の増大	少販売不振・受注の減	製品の開発力・販売力の不足	化同業他社との競争激	光熱費・原材料・仕	製品価格(販売価格)の下落	納期・単価等の取引条件の厳しさ	
全国	16908 100.0	6666 39.4	8543 50.5	253 1.5	5134 30.4	5599 33.1	1392 8.2	2964 17.5	9398 55.6	487 2.9	1736 10.3	
愛知県 計	757 100.0	268 35.4	354 46.8	13 1.7	253 33.4	282 37.3	70 9.2	117 15.5	414 54.7	28 3.7	101 13.3	
製造業	製造業 計	405 100.0	111 27.4	184 45.4	8 2.0	138 34.1	173 42.7	41 10.1	36 8.9	257 63.5	13 3.2	59 14.6
	食料品	49 100.0	15 30.6	23 46.9	1 2.0	27 55.1	11 22.4	5 10.2	3 6.1	37 75.5	1 2.0	6 12.2
	繊維工業	52 100.0	9 17.3	16 30.8	2 3.8	19 36.5	29 55.8	5 9.6	1 1.9	32 61.5	3 5.8	9 17.3
	木材・木製品	11 100.0	2 18.2	2 18.2			8 72.7		2 18.2	5 45.5		2 18.2
	印刷・同関連	30 100.0	5 16.7	13 43.3	1 3.3	8 26.7	15 50.0	9 30.0	1 3.3	18 60.0	3 10.0	4 13.3
	窯業・土石	60 100.0	17 28.3	23 38.3		15 25.0	28 46.7	1 1.7	2 3.3	49 81.7	1 1.7	7 11.7
	化学工業	16 100.0	4 25.0	7 43.8	1 6.3	7 43.8	9 56.3	2 12.5	1 6.3	10 62.5		1 6.3
	金属・同製品	102 100.0	31 30.4	53 52.0	3 2.9	34 33.3	41 40.2	8 7.8	11 10.8	64 62.7	5 4.9	14 13.7
	機械器具	33 100.0	11 33.3	19 57.6		12 36.4	11 33.3	4 12.1	5 15.2	14 42.4		8 24.2
	その他	52 100.0	17 32.7	28 53.8		16 30.8	21 40.4	7 13.5	10 19.2	28 53.8		8 15.4
非製造業	非製造業 計	352 100.0	157 44.6	170 48.3	5 1.4	115 32.7	109 31.0	29 8.2	81 23.0	157 44.6	15 4.3	42 11.9
	情報通信業	5 100.0	3 60.0	4 80.0			2 40.0	1 20.0		1 20.0		
	運輸業	40 100.0	27 67.5	20 50.0		15 37.5	9 22.5	2 5.0	2 5.0	19 47.5		2 5.0
	建設業	98 100.0	56 57.1	56 57.1	1 1.0	34 34.7	13 13.3	2 2.0	30 30.6	49 50.0	1 1.0	18 18.4
	総合工事業	10 100.0	5 50.0	8 80.0		4 40.0	1 10.0		3 30.0	7 70.0		1 10.0
	職別工事業	51 100.0	27 52.9	26 51.0	1 2.0	18 35.3	10 19.6	1 2.0	18 35.3	26 51.0	1 2.0	9 17.6
	設備工事業	37 100.0	24 64.9	22 59.5		12 32.4	2 5.4	2 2.7	9 24.3	16 43.2		8 21.6
	卸・小売業	178 100.0	58 32.6	76 42.7	3 1.7	53 29.8	79 44.4	21 11.8	43 24.2	73 41.0	11 6.2	22 12.4
	卸売業	120 100.0	43 35.8	59 49.2	1 0.8	38 31.7	48 40.0	15 12.5	33 27.5	46 38.3	4 3.3	18 15.0
	小売業	58 100.0	15 25.9	17 29.3	2 3.4	15 25.9	31 53.4	6 10.3	10 17.2	27 46.6	7 12.1	4 6.9
	サービス業	31 100.0	13 41.9	14 45.2	1 3.2	13 41.9	6 19.4	3 9.7	6 19.4	15 48.4	3 9.7	
	対事業所サービス業	20 100.0	10 50.0	11 55.0	1 5.0	11 55.0	3 15.0	3 15.0	2 10.0	8 40.0		
	対個人サービス業	11 100.0	3 27.3	3 27.3		2 18.2	3 27.3		4 36.4	7 63.6	3 27.3	

業種別	事業所数	を価格引上げ 実現した (転嫁)	価格引上げの 交渉中	のこれから 交渉を行う 価格引上げ	(または引き 下げた の予定)	はい(価格 転嫁はして いない)	価格転嫁は 実現しな かった	対応未 定	その他	
全国	16833 100.0	8402 49.9	2935 17.4	1357 8.1	87 0.5	1459 8.7	836 5.0	1483 8.8	274 1.6	
愛知県 計	759 100.0	366 48.2	181 23.8	58 7.6	4 0.5	42 5.5	38 5.0	60 7.9	10 1.3	
製造業	製造業 計	407 100.0	203 49.9	102 25.1	40 9.8	2 0.5	16 3.9	17 4.2	22 5.4	5 1.2
	食品	49 100.0	32 65.3	10 20.4	4 8.2		2 4.1		1 2.0	
	繊維工業	52 100.0	31 59.6	5 9.6	7 13.5		1 1.9	3 5.8	4 7.7	1 1.9
	木材・木製品	11 100.0	6 54.5	2 18.2	1 9.1		2 18.2			
	印刷・関連	30 100.0	12 40.0	11 36.7	1 3.3		1 3.3	4 13.3		1 3.3
	窯業・土石	60 100.0	33 55.0	12 20.0	7 11.7		3 5.0		3 5.0	
	化学工業	16 100.0	10 62.5	3 18.8	1 6.3				1 6.3	1 6.3
	金属・同製品	104 100.0	41 39.4	33 31.7	12 11.5	1 1.0	4 3.8	6 5.8	7 6.7	
	機械器具	33 100.0	10 30.3	14 42.4	1 3.0		1 3.0	1 3.0	4 12.1	2 6.1
	その他	52 100.0	28 53.8	12 23.1	6 11.5	1 1.9	2 3.8	1 1.9	2 3.8	
非製造業	非製造業 計	352 100.0	163 46.3	79 22.4	18 5.1	2 0.6	26 7.4	21 6.0	38 10.8	5 1.4
	情報通信業	5 100.0	1 20.0	1 20.0	1 20.0		1 20.0		1 20.0	
	運輸業	40 100.0	26 65.0	9 22.5	1 2.5	1 2.5	1 2.5		1 2.5	1 2.5
	建設業	98 100.0	38 38.8	32 32.7	6 6.1		5 5.1	6 6.1	9 9.2	2 2.0
	総合工事業	10 100.0	2 20.0	3 30.0	1 10.0			1 10.0	1 10.0	2 20.0
	職別工事業	51 100.0	20 39.2	15 29.4	5 9.8		3 5.9	4 7.8	4 7.8	
	設備工事業	37 100.0	16 43.2	14 37.8			2 5.4	1 2.7	1 10.8	4 10.8
	卸・小売業	178 100.0	77 43.3	29 16.3	10 5.6	1 0.6	19 10.7	15 8.4	26 14.6	1 0.6
	卸売業	120 100.0	60 50.0	24 20.0	7 5.8		8 6.7	11 9.2	10 8.3	
	小売業	58 100.0	17 29.3	5 8.6	3 5.2	1 1.7	11 19.0	4 6.9	16 27.6	1 1.7
	サービス業	31 100.0	21 67.7	8 25.8					1 3.2	1 3.2
	対事業所サービス業	20 100.0	10 50.0	8 40.0					1 5.0	1 5.0
	対個人サービス業	11 100.0	11 100.0							

原材料費、人件費、利益を含めた販売価格への転嫁の内容（複数回答）

(74)

業種別	事業所数	原材料費分 の転嫁を 行った （行う 予定）	人件費 を 引上 げた （行 う予 定）	利益 確 保 分 の 転 嫁 を 行 っ た （ 行 う 予 定）	その他	
全国	12158 100.0	9087 74.7	4904 40.3	3211 26.4	196 1.6	
愛知県 計	595 100.0	441 74.1	232 39.0	167 28.1	11 1.8	
製造業	製造業 計	337 100.0	266 78.9	131 38.9	88 26.1	6 1.8
	食料品	44 100.0	34 77.3	19 43.2	10 22.7	2 4.5
	繊維工業	42 100.0	28 66.7	8 19.0	12 28.6	
	木材・木製品	9 100.0	5 55.6	1 11.1	3 33.3	
	印刷・同関連	24 100.0	22 91.7	8 33.3	2 8.3	
	窯業・土石	52 100.0	45 86.5	20 38.5	13 25.0	
	化学工業	13 100.0	10 76.9	2 15.4	4 30.8	
	金属、同製品	82 100.0	67 81.7	48 58.5	23 28.0	3 3.7
	機械器具	25 100.0	17 68.0	9 36.0	8 32.0	
	その他	46 100.0	38 82.6	16 34.8	13 28.3	1 2.2
非製造業	非製造業 計	258 100.0	175 67.8	101 39.1	79 30.6	5 1.9
	情報通信業	3 100.0	1 33.3	2 66.7	1 33.3	
	運輸業	35 100.0	19 54.3	23 65.7	12 34.3	1 2.9
	建設業	76 100.0	55 72.4	45 59.2	17 22.4	1 1.3
	総合工事業	6 100.0	4 66.7	5 83.3		
	職別工事業	40 100.0	27 67.5	25 62.5	10 25.0	
	設備工事業	30 100.0	24 80.0	15 50.0	7 23.3	1 3.3
	卸・小売業	115 100.0	79 68.7	17 14.8	41 35.7	3 2.6
	卸売業	90 100.0	65 72.2	13 14.4	30 33.3	3 3.3
	小売業	25 100.0	14 56.0	4 16.0	11 44.0	
	サービス業	29 100.0	21 72.4	14 48.3	8 27.6	
	対事業所サービス業	18 100.0	11 61.1	10 55.6	4 22.2	
	対個人サービス業	11 100.0	10 90.9	4 36.4	4 36.4	

価格転嫁率

( 75 )

業種別	事業所数	10%未満	10%～30%未満	30%～50%未満	50%～70%未満	70%～100%未満	100%以上
全国	8270 100.0	3169 38.3	3291 39.8	414 5.0	495 6.0	735 8.9	166 2.0
愛知県 計	364 100.0	144 39.6	137 37.6	15 4.1	27 7.4	36 9.9	5 1.4
製造業	製造業 計	201 100.0	77 38.3	69 34.3	11 5.5	19 9.5	21 10.4
	食品	31 100.0	18 58.1	9 29.0	2 6.5	1 3.2	1 3.2
	繊維工業	30 100.0	15 50.0	7 23.3	1 3.3	3 10.0	4 13.3
	木材・木製品	6 100.0	1 16.7	2 33.3	1 16.7	2 33.3	
	印刷・同関連	12 100.0	5 41.7	5 41.7	1 8.3	1 8.3	
	窯業・土石	33 100.0	13 39.4	11 33.3	1 3.0	3 9.1	3 9.1
	化学工業	10 100.0	4 40.0	1 10.0		2 20.0	3 30.0
	金属・同製品	41 100.0	12 29.3	13 31.7	5 12.2	3 7.3	6 14.6
	機械器具	10 100.0	4 40.0	5 50.0			1 10.0
	その他	28 100.0	5 17.9	16 57.1		4 14.3	3 10.7
非製造業	非製造業 計	163 100.0	67 41.1	68 41.7	4 2.5	8 4.9	15 9.2
	情報通信業	1 100.0		1 100.0			
	運輸業	26 100.0	10 38.5	11 42.3	1 3.8	1 3.8	3 11.5
	建設業	38 100.0	16 42.1	17 44.7	1 2.6		4 10.5
	総合工事業	2 100.0	1 50.0	1 50.0			
	職別工事業	20 100.0	8 40.0	9 45.0			3 15.0
	設備工事業	16 100.0	7 43.8	7 43.8	1 6.3		1 6.3
	卸・小売業	77 100.0	31 40.3	30 39.0	1 1.3	7 9.1	7 9.1
	卸売業	60 100.0	20 33.3	26 43.3	1 1.7	5 8.3	7 11.7
	小売業	17 100.0	11 64.7	4 23.5		2 11.8	
	サービス業	21 100.0	10 47.6	9 42.9	1 4.8		1 4.8
	対事業所サービス業	10 100.0	5 50.0	3 30.0	1 10.0		1 10.0
	対個人サービス業	11 100.0	5 45.5	6 54.5			