

令和6年12月分 及び 令和6年分 速報
最近の雇用情勢

令和7年1月31日 (金)
【照会先】
職業安定部職業安定課 古江 俊博
職業安定課長 高橋 英数
地方労働市場情報官 小澤 圭
業務補佐
(電話) 052-219-5578 (ダイヤルイン)

「令和6年12月分」

雇用情勢は、持ち直しの動きが広がりつつあるが、一部に改善の動きが弱まっており、引き続き注意する必要がある

Table with 2 columns: Category (e.g., Effective job seekers, New hires) and Data (Rate, Number, Change from previous month/year with arrows).

Table for Regular employees' status (正社員の状況) showing job seeker ratio and trends.

Table for Effective job seeker ratio (有効求人倍率) comparing national and Tohoku regions.

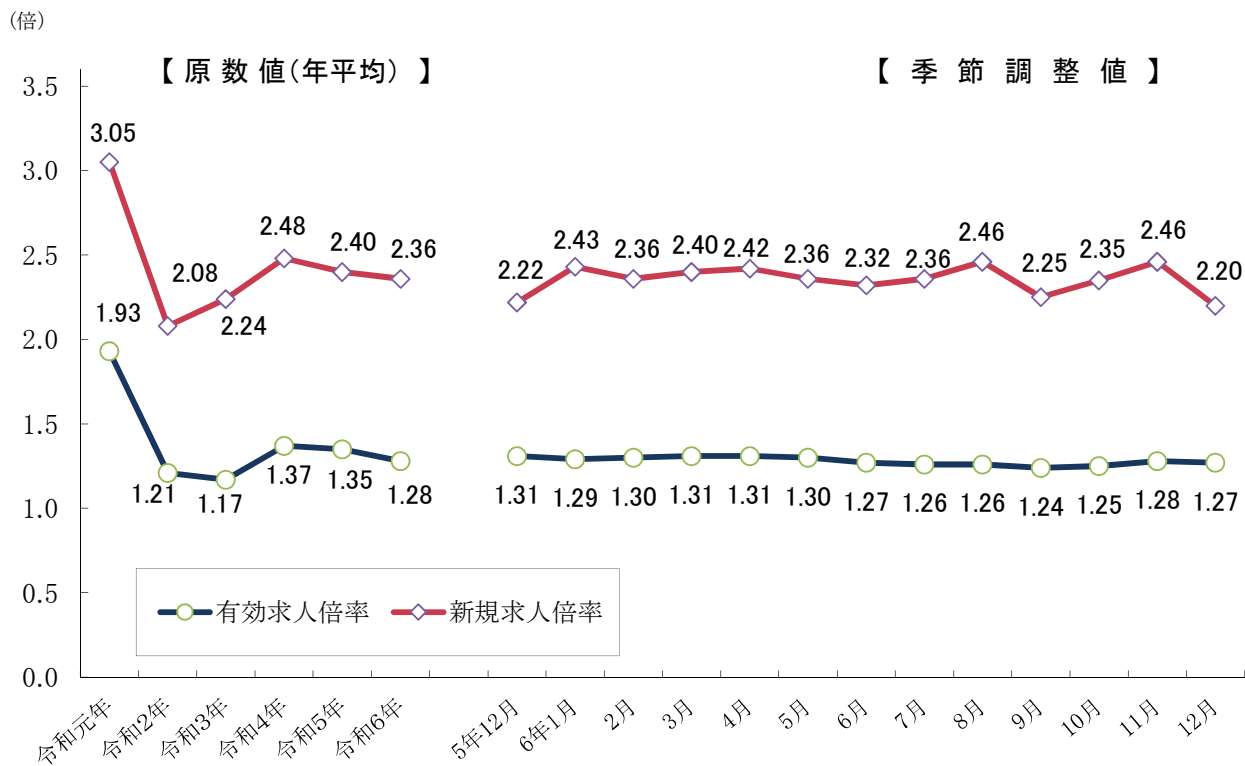
「令和6年分」

Table for Annual averages (令和6年分) showing job seeker ratio, number of job seekers, and job seekers.

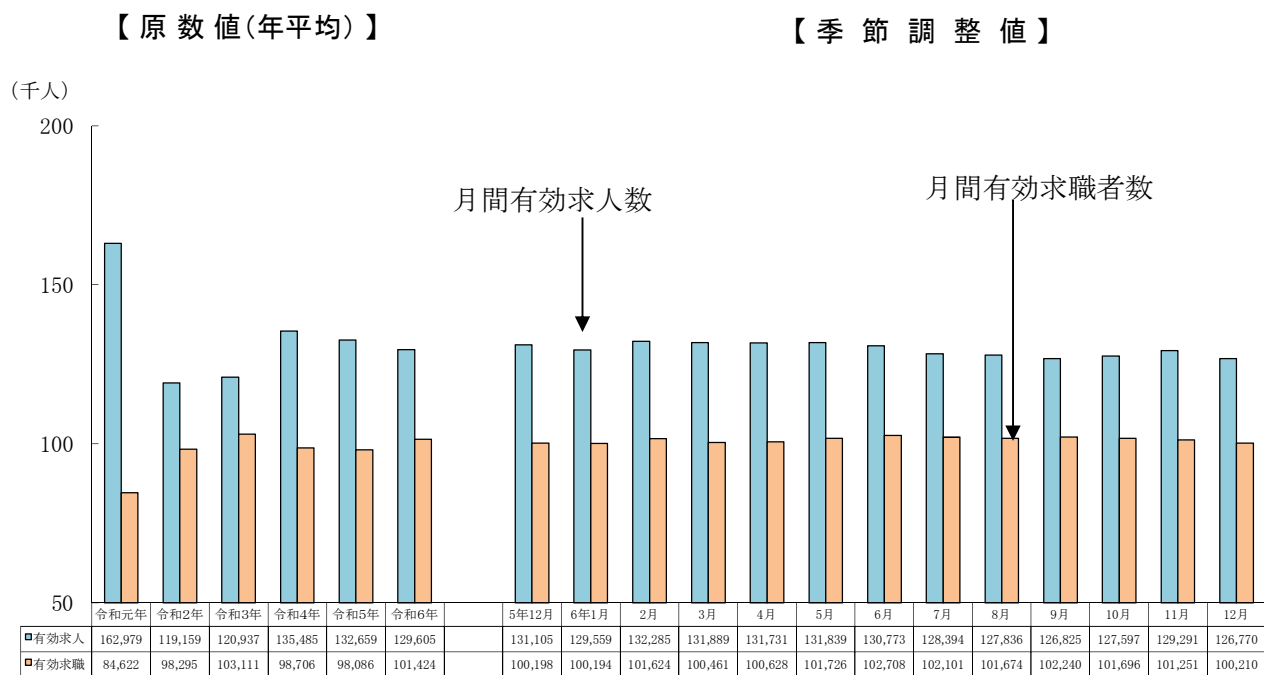
目次
有効求人・求職の状況... 1
新規求人・求職の状況... 1
正社員の状況... 1
全国・東海の有効求人倍率(季節調整値)... 1
求人倍率の推移(グラフ)... 2
月間有効求人・月間有効求職の推移(グラフ)... 2
全国、東海4県の求人倍率の状況... 3
表1 職業紹介状況... 4
表2 求人・求職の推移... 5
表3 地域別の求人・求職状況... 5
表4 新規求人の主要産業別状況... 6
表5 常用新規求職者の推移(態様別)... 7
表6 正社員の職業紹介状況... 7
表7 愛知県の求人倍率・失業状況の推移... 8
表8 全国の求人倍率・失業状況の推移... 8
表9 職業別・年齢別職業紹介状況... 9
表10 雇用保険適用・給付状況の推移... 10
表11 主要指標(原数値)の前年・前々年比較... 11
参考1 正社員求人の状況... 11
参考2 求人・求職バランスシート... 11
参考3 都道府県別有効求人倍率(季節調整値)・令和6年の状況(別表1~2)... 12~14

(注) ハローワークインターネットサービスの機能拡充に伴い、令和3年9月以降の数値には、ハローワークに来所せず、オンライン上で求職登録した求職者数や、求職者がハローワークインターネットサービスの求人に直接応募した就職件数等が含まれている。

求人倍率の推移



月間有効求人・月間有効求職の推移

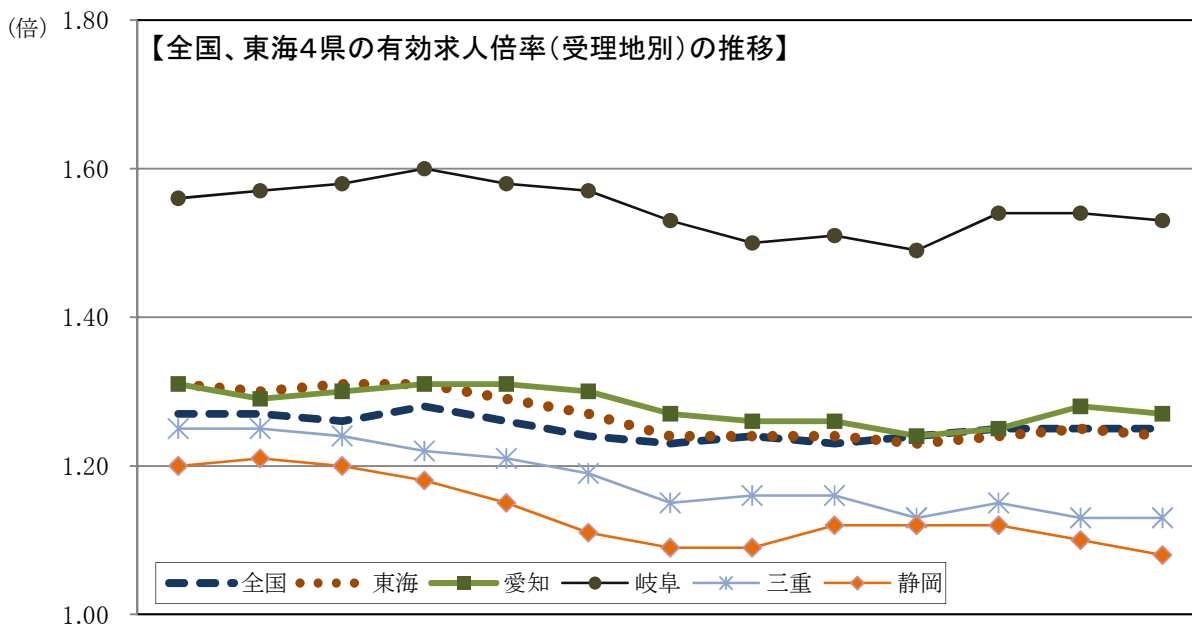


(人)

(注) ハローワークインターネットサービスの機能拡充に伴う令和3年9月以降の数値の取扱いについては、1頁の(注)を参照。

全国、東海4県の求人倍率の状況(季節調整値) (P8-表7, 8)

- 全国の有効求人倍率 **1.25倍**
・前月と同水準
- 東海の有効求人倍率(受理地別) **1.24倍**
・前月より0.01ポイント低下
・全国の求人倍率より0.01ポイント低くなっている。
- 東海の新規求人倍率(受理地別) **2.12倍**
・前月より0.21ポイント低下
・全国の求人倍率(2.26倍)より0.14ポイント低くなっている。



受理地別	5年12月	6年1月	2月	3月	4月	5月	6月	7月	8月	9月	10月	11月	12月	
有効求人倍率	全国	1.27	1.27	1.26	1.28	1.26	1.24	1.23	1.24	1.23	1.24	1.25	1.25	1.25
	東海	1.31	1.30	1.31	1.31	1.29	1.27	1.24	1.24	1.24	1.23	1.24	1.25	1.24
	愛知	1.31	1.29	1.30	1.31	1.31	1.30	1.27	1.26	1.26	1.24	1.25	1.28	1.27
	岐阜	1.56	1.57	1.58	1.60	1.58	1.57	1.53	1.50	1.51	1.49	1.54	1.54	1.53
	三重	1.25	1.25	1.24	1.22	1.21	1.19	1.15	1.16	1.16	1.13	1.15	1.13	1.13
	静岡	1.20	1.21	1.20	1.18	1.15	1.11	1.09	1.09	1.12	1.12	1.12	1.10	1.08
新規求人倍率	全国	2.25	2.28	2.26	2.38	2.17	2.16	2.26	2.22	2.32	2.22	2.24	2.25	2.26
	東海	2.19	2.35	2.25	2.28	2.28	2.26	2.19	2.25	2.41	2.10	2.27	2.33	2.12
	愛知	2.22	2.43	2.36	2.40	2.42	2.36	2.32	2.36	2.46	2.25	2.35	2.46	2.20
	岐阜	2.47	2.82	2.72	2.65	2.57	2.76	2.52	2.44	2.84	2.38	2.75	2.87	2.53
	三重	2.00	2.09	1.83	1.98	2.10	1.87	1.89	2.07	2.02	1.78	2.07	1.79	1.89
	静岡	2.07	2.09	2.00	2.01	1.96	1.99	1.92	2.06	2.25	1.85	1.99	2.06	1.86

就業地別有効求人倍率(東海・愛知県内を就業地とする求人数を用いて算出)

就業地別	5年12月	6年1月	2月	3月	4月	5月	6月	7月	8月	9月	10月	11月	12月	
有効求人倍率	全国	1.27	1.27	1.26	1.28	1.26	1.24	1.23	1.24	1.23	1.24	1.25	1.25	1.25
	東海	1.36	1.35	1.35	1.36	1.34	1.33	1.31	1.31	1.30	1.29	1.30	1.30	1.30
	愛知	1.29	1.27	1.27	1.28	1.28	1.27	1.27	1.25	1.24	1.22	1.24	1.26	1.26
	岐阜	1.60	1.61	1.62	1.64	1.59	1.58	1.57	1.55	1.55	1.53	1.55	1.56	1.56
	三重	1.47	1.45	1.43	1.43	1.41	1.39	1.33	1.37	1.36	1.33	1.35	1.34	1.34
	静岡	1.32	1.32	1.33	1.32	1.30	1.27	1.26	1.26	1.25	1.26	1.26	1.24	1.22

(注) 1 季節調整法はセンサス局法Ⅱ(X-12-ARIMA)による。令和5年12月以前の求人倍率(季節調整値)は新季節指数により改定されている。

2 ハローワークインターネットサービスの機能拡充に伴う令和3年9月以降の数値の取扱いについては、1頁の(注)を参照。

表1 職業紹介状況

年 月		項目			対前年同月 増減率、差	対前月 増減率、差
		令和6年12月	令和6年11月	令和5年12月		
全 数	新規求職申込件数	13,509 件	15,207 件	14,164 件	▲ 4.6 %	
	季節調整値	18,760	17,693	19,941		6.0 %
	月間有効求職者数	93,516 人	100,087 人	93,550 人	▲ 0.0 %	
	季節調整値	100,210	101,251	100,198		▲ 1.0 %
	新規求人数	41,198	42,895	44,974	▲ 8.4 %	
	季節調整値	41,252	43,522	44,319		▲ 5.2 %
	月間有効求人数	129,660	130,765	133,713	▲ 3.0 %	
	季節調整値	126,770	129,291	131,105		▲ 1.9 %
	新規求人倍率	3.05 倍	2.82 倍	3.18 倍	▲ 0.13 P	
	季節調整値	2.20	2.46	2.22		▲ 0.26 P
	有効求人倍率	1.39	1.31	1.43	▲ 0.04 P	
	季節調整値	1.27	1.28	1.31		▲ 0.01 P
	就職件数	3,414 件	3,680 件	3,722 件	▲ 8.3 %	
	就職率	25.3 %	24.2 %	26.3 %	▲ 1.0 P	
う ち 一 般	新規求職申込件数	8,437 件	9,294 件	8,917 件	▲ 5.4 %	
	月間有効求職者数	54,523 人	58,203 人	54,794 人	▲ 0.5 %	
	新規求人数	25,895	27,395	28,397	▲ 8.8 %	
	月間有効求人数	81,061	81,495	83,024	▲ 2.4 %	
	新規求人倍率	3.07 倍	2.95 倍	3.18 倍	▲ 0.11 P	
	有効求人倍率	1.49	1.40	1.52	▲ 0.03 P	
	就職件数	1,599 件	1,760 件	1,867 件	▲ 14.4 %	
う ち パ ー ト	新規求職申込件数	5,072 件	5,913 件	5,247 件	▲ 3.3 %	
	月間有効求職者数	38,993 人	41,884 人	38,756 人	0.6 %	
	新規求人数	15,303	15,500	16,577	▲ 7.7 %	
	月間有効求人数	48,599	49,270	50,689	▲ 4.1 %	
	新規求人倍率	3.02 倍	2.62 倍	3.16 倍	▲ 0.14 P	
	有効求人倍率	1.25	1.18	1.31	▲ 0.06 P	
	就職件数	1,815 件	1,920 件	1,855 件	▲ 2.2 %	

- (注) 1 新規学卒者を除き、パートタイムを含む。
 2 各欄の数値は、記載のない限り原数値である。
 3 「一般」とは、パート以外の常用及び臨時・季節を合わせたものである。
 4 ▲印は、減少率(差)で、Pはポイントの略である。
 5 季節調整法はセンサス局法Ⅱ(X-12-ARIMA)による。なお、令和5年12月以前の数値は新季節指数により改定されている。
 6 新規求職申込件数＝新規求職者数であり、P4-表1以降については新規求職申込件数と表記する。
 7 就職率は、新規求職申込件数に対する就職件数の割合。
 8 ハローワークインターネットサービスの機能拡充に伴う令和3年9月以降の数値の取扱いについては、1頁の(注)を参照。

表2 求人・求職の推移

項目 年月	新規求職申込件数		新規求人数		月間有効求職者数		月間有効求人数		新規求人倍率		有効求人倍率		就職件数	
	前年比	前年比	前年比	前年比	前年比	前年比	前年比	前年比	前年差	前年差	前年差	前年差	前年比	前年比
	件	%	人	%	人	%	人	%	倍	P	倍	P	件	%
令和														
元年度	18,325	▲ 0.9	52,768	▲ 6.9	86,119	2.4	156,867	▲ 5.1	2.88	▲ 0.19	1.82	▲ 0.15	4,697	▲ 8.6
2年度	19,566	6.8	38,652	▲ 26.8	102,110	18.6	112,446	▲ 28.3	1.98	▲ 0.90	1.10	▲ 0.72	4,141	▲ 11.8
3年度	18,613	▲ 4.9	43,681	13.0	102,241	0.1	125,927	12.0	2.35	0.37	1.23	0.13	4,282	3.4
4年度	18,813	1.1	46,224	5.8	97,698	▲ 4.4	135,845	7.9	2.46	0.11	1.39	0.16	4,181	▲ 2.4
5年度	18,778	▲ 0.2	44,956	▲ 2.7	98,921	1.3	131,775	▲ 3.0	2.39	▲ 0.07	1.33	▲ 0.06	4,113	▲ 1.6
令和														
2年	19,340	6.4	40,168	▲ 27.6	98,295	16.2	119,159	▲ 26.9	2.08	▲ 0.97	1.21	▲ 0.72	4,072	▲ 15.6
3年	18,786	▲ 2.9	42,147	4.9	103,111	4.9	120,937	1.5	2.24	0.16	1.17	▲ 0.04	4,348	6.8
4年	18,717	▲ 0.4	46,382	10.0	98,706	▲ 4.3	135,485	12.0	2.48	0.24	1.37	0.20	4,190	▲ 3.6
5年	18,870	0.8	45,201	▲ 2.5	98,086	▲ 0.6	132,659	▲ 2.1	2.40	▲ 0.08	1.35	▲ 0.02	4,160	▲ 0.7
6年	18,648	▲ 1.2	44,051	▲ 2.5	101,424	3.4	129,605	▲ 2.3	2.36	▲ 0.04	1.28	▲ 0.07	3,997	▲ 3.9
5年12月	14,164	5.3	44,974	▲ 4.5	93,550	4.5	133,713	▲ 2.9	3.18	▲ 0.32	1.43	▲ 0.11	3,722	5.0
6年1月	19,598	1.4	47,040	▲ 1.8	94,313	4.3	131,710	▲ 4.2	2.40	▲ 0.08	1.40	▲ 0.12	3,302	3.7
2月	19,589	0.1	46,029	▲ 0.7	97,020	4.4	135,354	▲ 2.0	2.35	▲ 0.02	1.40	▲ 0.09	4,412	▲ 0.3
3月	18,913	▲ 6.9	44,175	▲ 3.9	99,245	2.1	134,566	▲ 1.6	2.34	0.08	1.36	▲ 0.05	5,090	▲ 11.6
4月	26,070	5.9	44,081	5.9	105,297	4.3	129,834	1.0	1.69	0.00	1.23	▲ 0.04	4,507	3.2
5月	20,925	1.7	42,952	▲ 0.2	108,114	5.0	127,027	0.7	2.05	▲ 0.04	1.17	▲ 0.05	4,298	0.5
6月	17,239	▲ 7.1	43,131	▲ 11.5	106,508	3.7	127,033	▲ 2.6	2.50	▲ 0.13	1.19	▲ 0.08	4,025	▲ 8.1
7月	18,524	6.1	43,655	▲ 0.0	104,602	4.9	127,033	▲ 3.3	2.36	▲ 0.14	1.21	▲ 0.11	4,070	6.2
8月	16,337	▲ 7.8	42,447	▲ 1.0	101,949	3.1	125,995	▲ 4.2	2.60	0.18	1.24	▲ 0.09	3,399	▲ 7.1
9月	18,304	0.6	42,521	▲ 7.5	102,414	3.3	126,013	▲ 3.5	2.32	▲ 0.21	1.23	▲ 0.09	3,610	▲ 12.0
10月	19,566	0.3	48,485	▲ 0.3	104,025	3.4	130,264	▲ 2.8	2.48	▲ 0.01	1.25	▲ 0.08	4,153	▲ 3.1
11月	15,207	▲ 7.5	42,895	0.4	100,087	2.2	130,765	▲ 1.9	2.82	0.22	1.31	▲ 0.05	3,680	▲ 6.2
12月	13,509	▲ 4.6	41,198	▲ 8.4	93,516	▲ 0.0	129,660	▲ 3.0	3.05	▲ 0.13	1.39	▲ 0.04	3,414	▲ 8.3

(注) 1 新規学卒を除き、パートタイムを含む原数値である。

2 年度・年欄は月平均の数値である。

3 ハローワークインターネットサービスの機能拡充に伴う令和3年9月以降の数値の取扱いについては、1頁の(注)を参照。

表3 地域別の求人・求職状況

(令和6年12月)

項目 地域	新規求職申込件数		新規求人数		月間有効求職者数		月間有効求人数		新規求人倍率		有効求人倍率		就職件数	
	前年比	前年比	前年比	前年比	前年比	前年比	前年比	前年比	前年差	前年差	前年差	前年差	前年比	前年比
	件	%	人	%	人	%	人	%	倍	P	倍	P	件	%
計	13,509	▲ 4.6	41,198	▲ 8.4	93,516	▲ 0.0	129,660	▲ 3.0	3.05	▲ 0.13	1.39	▲ 0.04	3,414	▲ 8.3
名古屋	5,079	▲ 5.1	21,712	▲ 2.2	38,095	3.2	66,714	▲ 0.4	4.27	0.12	1.75	▲ 0.07	1,152	▲ 4.6
尾張	3,726	▲ 4.2	9,115	▲ 14.4	25,969	▲ 0.2	29,149	▲ 5.2	2.45	▲ 0.29	1.12	▲ 0.06	1,049	▲ 1.7
西三河	3,104	▲ 5.6	6,983	▲ 18.4	19,569	▲ 4.4	23,154	▲ 4.2	2.25	▲ 0.35	1.18	0.00	782	▲ 12.8
東三河	1,600	▲ 1.9	3,388	▲ 5.0	9,883	▲ 2.7	10,643	▲ 9.8	2.12	▲ 0.07	1.08	▲ 0.08	431	▲ 21.6

(注) 1 新規学卒を除き、パートタイムを含む原数値である。

2 地域の「名古屋」は名古屋中、名古屋南及び名古屋東の各公共職業安定所取扱数計である。

3 地域の「尾張」は一宮、半田、瀬戸、津島、犬山及び春日井の各公共職業安定所取扱数計である。

4 地域の「西三河」は岡崎、豊田、刈谷(碧南出張所含む)及び西尾の各公共職業安定所取扱数計である。

5 地域の「東三河」は豊橋、豊川(蒲郡出張所含む)及び新城の各公共職業安定所取扱数計である。

6 ハローワークインターネットサービスの機能拡充に伴う令和3年9月以降の数値の取扱いについては、1頁の(注)を参照。

表4 新規求人の主要産業別状況

(令和6年12月)

産業	全 数		一 般 (パートを除く)				パートタイム		
	人	前年同月比 %	人	前年同月比 %	うち常用 人	前年同月比 %	人	前年同月比 %	
建設業	3,275	▲ 7.4	3,065	▲ 6.8	3,047	▲ 6.6	210	▲ 15.3	
製造業	4,829	▲ 13.2	3,984	▲ 11.9	3,189	▲ 12.9	845	▲ 18.7	
食料品製造業	442	▲ 18.6	245	▲ 3.5	236	2.6	197	▲ 31.8	
繊維工業	92	▲ 44.6	73	▲ 13.1	73	▲ 13.1	19	▲ 76.8	
木材・木製品製造業	90	32.4	75	50.0	75	50.0	15	▲ 16.7	
印刷・同関連業	54	▲ 11.5	37	▲ 7.5	35	▲ 10.3	17	▲ 19.0	
プラスチック製品製造業	254	▲ 7.6	184	▲ 2.1	181	▲ 2.2	70	▲ 19.5	
窯業・土石製品製造業	166	▲ 2.9	143	▲ 1.4	142	9.2	23	▲ 11.5	
鉄鋼業	98	▲ 24.6	95	▲ 20.8	95	▲ 20.8	3	▲ 70.0	
金属製品製造業	484	0.6	414	0.7	399	2.8	70	0.0	
はん用機械器具製造業	517	▲ 1.5	442	▲ 4.9	440	▲ 1.3	75	25.0	
生産用機械器具製造業	226	▲ 25.9	187	▲ 31.5	187	▲ 26.4	39	21.9	
電気機械器具製造業	291	▲ 4.0	235	▲ 8.9	233	▲ 6.8	56	24.4	
情報通信機械器具製造業	23	35.3	15	114.3	15	114.3	8	▲ 20.0	
輸送用機械器具製造業	1,512	▲ 17.2	1,416	▲ 15.8	675	▲ 29.2	96	▲ 32.9	
情報通信業	980	5.4	912	6.3	855	6.9	68	▲ 5.6	
情報サービス業	861	16.2	804	16.4	747	17.8	57	14.0	
運輸業, 郵便業	3,297	(▲ 6.2)	2,557	(▲ 11.5)	2,399	(▲ 11.8)	740	(17.8)	
卸売業, 小売業	4,994	(▲ 7.5)	3,192	(▲ 1.1)	3,161	(▲ 0.3)	1,802	(▲ 17.0)	
金融業, 保険業	303	29.5	230	25.0	228	28.1	73	46.0	
不動産業, 物品賃貸業	1,684	0.8	1,304	▲ 4.9	1,298	▲ 5.0	380	26.7	
学術研究, 専門・技術サービス業	1,177	▲ 8.1	874	▲ 5.9	816	▲ 9.5	303	▲ 13.9	
宿泊業, 飲食サービス業	2,477	▲ 17.7	807	▲ 27.8	799	▲ 28.0	1,670	▲ 11.7	
生活関連サービス業, 娯楽業	1,054	▲ 14.9	636	▲ 7.6	611	▲ 9.5	418	▲ 24.0	
医療, 福祉	10,249	(▲ 5.1)	4,747	(▲ 6.3)	4,688	(▲ 6.6)	5,502	(▲ 4.0)	
社会保険・社会福祉・介護事業	7,131	(▲ 0.4)	3,043	(▲ 0.0)	2,995	(▲ 0.5)	4,088	(▲ 0.7)	
サービス業(他に分類されないもの)	4,838	(▲ 14.6)	3,046	(▲ 16.7)	2,811	(▲ 16.4)	1,792	(▲ 10.8)	
職業紹介・労働者派遣業	1,056	▲ 20.1	945	▲ 15.2	866	▲ 12.1	111	▲ 46.1	
計	41,198	▲ 8.4	25,895	▲ 8.8	24,390	▲ 8.9	15,303	▲ 7.7	
企業規模別	4人以下	1,481	▲ 0.3	1,005	5.7	976	5.1	476	▲ 10.9
	5～29人	8,125	▲ 6.8	5,378	▲ 5.8	5,312	▲ 6.2	2,747	▲ 8.7
	30～99人	7,661	▲ 3.4	4,756	▲ 2.4	4,616	▲ 3.6	2,905	▲ 4.9
	100～299人	6,379	▲ 23.8	4,047	▲ 25.2	3,959	▲ 24.9	2,332	▲ 21.0
	300～499人	2,858	▲ 11.8	1,978	▲ 16.3	1,914	▲ 14.4	880	0.6
	500～999人	3,240	7.4	2,117	15.2	1,998	13.5	1,123	▲ 4.7
	1,000人以上	11,454	▲ 6.2	6,614	▲ 8.7	5,615	▲ 8.5	4,840	▲ 2.7

(注) 1 主要産業であるため、全産業計とは一致しない。一般には臨時・季節を含む。各欄の数値は、原数値である。

2 令和6年4月以降については令和5年7月改定の「日本標準産業分類」に基づく区分、令和6年3月以前については平成25年10月改定の「日本標準産業分類」に基づく区分。

3 対前年同月比については、産業分類改定による影響のある産業について()で示している。

表5 常用新規求職者の推移

項目 年月	新規求職者計 (パート除く常用)		離職者		前職雇用者						在職者		無業者	
	前年比		前年比		定年到達者		事業主都合離職者		自己都合離職者		前年比		前年比	
	人	%	人	%	人	%	人	%	人	%	人	%	人	%
令和														
元年度	11,595	▲ 0.5	7,534	2.8	282	▲ 7.0	1,975	8.4	5,162	1.5	3,307	▲ 6.0	754	▲ 6.3
2年度	12,510	7.9	8,750	16.1	255	▲ 9.7	3,215	62.8	5,140	▲ 0.4	3,034	▲ 8.3	726	▲ 3.6
3年度	11,483	▲ 8.2	7,439	▲ 15.0	237	▲ 6.9	2,068	▲ 35.7	5,000	▲ 2.7	3,288	8.4	756	4.0
4年度	11,410	▲ 0.6	7,504	0.9	240	1.2	1,874	▲ 9.4	5,244	4.9	3,185	▲ 3.1	721	▲ 4.6
5年度	11,324	▲ 0.8	7,537	0.4	251	4.5	1,881	0.4	5,269	0.5	3,075	▲ 3.5	712	▲ 1.2
5年12月	8,902	4.2	5,709	3.9	176	5.4	1,508	0.5	3,917	5.1	2,652	5.5	541	2.3
6年1月	11,828	▲ 0.7	7,726	0.5	246	0.8	1,932	0.4	5,408	0.8	3,433	▲ 3.3	669	▲ 1.3
2月	11,915	1.4	7,586	4.3	246	7.0	1,947	11.7	5,264	2.2	3,646	▲ 4.2	683	1.6
3月	11,551	▲ 7.4	7,321	▲ 8.0	226	▲ 5.0	1,808	▲ 5.4	5,132	▲ 9.2	3,345	▲ 8.0	885	▲ 0.2
4月	14,488	5.8	10,625	7.4	520	▲ 3.9	3,048	12.9	6,903	5.7	2,969	1.3	894	2.9
5月	12,066	2.0	8,310	3.8	259	▲ 12.5	2,176	6.8	5,725	3.1	2,923	▲ 4.8	833	10.5
6月	10,420	▲ 8.6	6,923	▲ 7.2	221	▲ 2.6	1,809	▲ 3.1	4,738	▲ 9.3	2,763	▲ 14.0	734	0.4
7月	11,434	4.7	7,833	5.6	240	9.1	2,026	8.1	5,395	3.9	2,830	1.2	771	8.7
8月	10,201	▲ 8.8	6,851	▲ 7.3	183	▲ 11.2	1,647	▲ 5.4	4,866	▲ 7.9	2,704	▲ 13.4	646	▲ 4.4
9月	11,029	0.1	7,536	2.4	209	5.0	1,775	14.7	5,416	▲ 1.2	2,754	▲ 7.7	739	10.5
10月	11,850	0.9	8,238	2.3	297	18.3	2,138	4.8	5,645	0.6	2,829	▲ 4.6	783	7.7
11月	9,282	▲ 6.2	6,333	▲ 2.9	205	14.5	1,625	3.1	4,367	▲ 5.7	2,354	▲ 14.2	595	▲ 5.6
12月	8,421	▲ 5.4	5,581	▲ 2.2	178	1.1	1,553	3.0	3,747	▲ 4.3	2,324	▲ 12.4	516	▲ 4.6

(注) 1 各欄の数値は、新規学卒者、臨時・季節及びパートタイムを除く原数値である。また、離職者には離職事由不明者分があり計が一致しない月がある。

2 年度欄は月平均の数値である。

3 ハローワークインターネットサービスの機能拡充に伴う令和3年9月以降の数値の取扱いについては、1頁の(注)を参照。

表6 正社員の職業紹介状況

項目 年月	正社員有効求人人数		常用フルタイム 有効求職者数		正社員 有効求人倍率		正社員新規求人数				正社員就職件数			
	前年比		前年比		前年差		前年比		構成比		前年比		構成比	
	人	%	人	%	倍	P	人	%	%	P	件	%	%	P
令和														
元年度	76,163	▲ 3.7	52,302	1.7	1.46	▲ 0.08	25,440	▲ 5.9	48.2	0.5	2,099	▲ 11.3	44.7	▲ 1.4
2年度	57,723	▲ 24.2	63,590	21.6	0.91	▲ 0.55	19,581	▲ 23.0	50.7	2.5	1,692	▲ 19.4	40.9	▲ 3.8
3年度	63,763	10.5	61,203	▲ 3.8	1.04	0.13	21,806	11.4	49.9	▲ 0.8	1,736	2.6	40.5	▲ 0.4
4年度	67,495	5.9	57,689	▲ 5.7	1.17	0.13	22,750	4.3	49.2	▲ 0.7	1,635	▲ 5.8	39.1	▲ 1.4
5年度	67,125	▲ 0.5	57,757	0.1	1.16	▲ 0.01	22,757	0.0	50.6	1.4	1,582	▲ 3.2	38.5	▲ 0.6
5年12月	68,390	1.2	54,724	3.4	1.25	▲ 0.03	23,211	▲ 0.8	51.6	1.9	1,503	▲ 0.4	40.4	▲ 2.2
6年1月	67,293	0.7	55,395	3.1	1.21	▲ 0.03	22,938	▲ 0.7	48.8	0.6	1,290	▲ 2.1	39.1	▲ 2.3
2月	68,922	2.0	57,039	3.4	1.21	▲ 0.01	23,498	8.1	51.1	4.2	1,610	2.2	36.5	0.9
3月	68,574	2.8	58,170	0.8	1.18	0.02	22,746	0.1	51.5	2.0	1,699	▲ 12.8	33.4	▲ 0.4
4月	66,527	3.0	60,518	3.3	1.10	0.00	21,652	1.2	49.1	▲ 2.3	1,700	4.6	37.7	0.5
5月	66,228	3.7	61,660	4.2	1.07	▲ 0.01	23,115	9.9	53.8	4.9	1,547	▲ 2.7	36.0	▲ 1.2
6月	66,091	0.7	60,371	2.5	1.09	▲ 0.02	22,277	▲ 8.0	51.6	1.9	1,536	▲ 8.5	38.2	▲ 0.1
7月	66,138	▲ 0.9	60,311	3.8	1.10	▲ 0.05	21,631	▲ 4.6	49.5	▲ 2.4	1,485	▲ 5.8	36.5	▲ 4.6
8月	65,857	▲ 2.4	59,554	1.9	1.11	▲ 0.04	22,665	4.0	53.4	2.6	1,304	▲ 11.7	38.4	▲ 1.9
9月	65,609	▲ 2.3	59,698	2.1	1.10	▲ 0.05	22,075	▲ 5.7	51.9	1.0	1,376	▲ 17.0	38.1	▲ 2.3
10月	67,704	▲ 0.8	60,530	2.7	1.12	▲ 0.04	23,814	▲ 0.6	49.1	▲ 0.2	1,561	▲ 8.5	37.6	▲ 2.2
11月	68,607	▲ 0.0	58,115	1.7	1.18	▲ 0.02	23,496	5.8	54.8	2.8	1,415	▲ 10.3	38.5	▲ 1.7
12月	67,634	▲ 1.1	54,444	▲ 0.5	1.24	▲ 0.01	21,275	▲ 8.3	51.6	0.0	1,268	▲ 15.6	37.1	▲ 3.3

(注) 1 各欄の数値は、原数値である。

2 年度欄は月平均の数値である。

3 正社員有効求人倍率＝正社員有効求人人数／常用フルタイム(一般)有効求職者数。なお、常用フルタイム有効求職者にはフルタイムの派遣労働者や契約社員を希望する者も含まれるため、厳密な意味での正社員有効求人倍率より低い値となる。

4 「正社員」とは、一般求人のうち求人票の雇用形態欄に「正社員」と記載された常用求人である。

5 構成比は、それぞれ新規求人数全体に占める正社員求人割合及び就職件数全体に占める正社員就職割合である。

6 ハローワークインターネットサービスの機能拡充に伴う令和3年9月以降の数値の取扱いについては、1頁の(注)を参照。

表7 愛知県の求人倍率・失業状況の推移

年月	求人倍率(季節調整値)				完全失業者		完全失業率	
	新規		有効		(原数値)		(原数値)	
	前月差	P	前月差	P	前年同月比	前年同期比	前年同期差	P
令和元年	3.05	0.03	1.93	▲ 0.02	79	11.3	1.9	0.2
2年	2.08	▲ 0.97	1.21	▲ 0.72	107	35.4	2.5	0.6
3年	2.24	0.16	1.17	▲ 0.04	106	▲ 0.9	2.5	0.0
4年	2.48	0.24	1.37	0.20	87	▲ 17.9	2.0	▲ 0.5
5年	2.40	▲ 0.08	1.35	▲ 0.02	84	▲ 3.4	2.0	0.0
5年12月	2.22	▲ 0.11	1.31	▲ 0.01	87	▲ 2.2	2.0	0.0
6年1月	2.43	0.21	1.29	▲ 0.02				
2月	2.36	▲ 0.07	1.30	0.01				
3月	2.40	0.04	1.31	0.01	102	14.6	2.4	0.3
4月	2.42	0.02	1.31	0.00				
5月	2.36	▲ 0.06	1.30	▲ 0.01				
6月	2.32	▲ 0.04	1.27	▲ 0.03	77	▲ 8.3	1.8	▲ 0.2
7月	2.36	0.04	1.26	▲ 0.01				
8月	2.46	0.10	1.26	0.00				
9月	2.25	▲ 0.21	1.24	▲ 0.02	77	▲ 8.3	1.8	▲ 0.2
10月	2.35	0.10	1.25	0.01				
11月	2.46	0.11	1.28	0.03				
12月	2.20	▲ 0.26	1.27	▲ 0.01				

(完全失業者・完全失業率資料出所) 愛知県県民文化局統計課 労働力統計グループ「労働力調査地方集計結果」

- (注) 1 Pはポイントの略であり、▲印はマイナスを表す。
 2 年次は年平均(原数値)で差は前年差、月次は前月差である。
 3 愛知県の完全失業者及び失業率は四半期の平均値であり、増減率(差)は対前年同期増減率(差)である。
 4 季節調整法はセンサス局法Ⅱ(X-12-ARIMA)による。なお、令和5年12月以前の各月の求人倍率(季節調整値)は新季節指数により改定されている。
 5 ハローワークインターネットサービスの機能拡充に伴う令和3年9月以降の数値の取扱いについては、1頁の(注)を参照。

表8 全国の求人倍率・失業状況の推移

年月	求人倍率(季節調整値)				完全失業者		完全失業率	
	新規		有効		(原数値)		(季節調整値)	
	前月差	P	前月差	P	前年同月比	前年同月比	前月差	P
令和元年	2.42	0.03	1.60	▲ 0.01	162	▲ 3.0	2.4	0.0
2年	1.95	▲ 0.47	1.18	▲ 0.42	192	18.5	2.8	0.4
3年	2.02	0.07	1.13	▲ 0.05	195	1.6	2.8	0.0
4年	2.26	0.24	1.28	0.15	179	▲ 8.2	2.6	▲ 0.2
5年	2.29	0.03	1.31	0.03	178	▲ 0.6	2.6	0.0
5年12月	2.25	0.00	1.27	0.00	156	▲ 1.3	2.5	0.0
6年1月	2.28	0.03	1.27	0.00	163	▲ 0.6	2.4	▲ 0.1
2月	2.26	▲ 0.02	1.26	▲ 0.01	177	1.7	2.6	0.2
3月	2.38	0.12	1.28	0.02	185	▲ 4.1	2.6	0.0
4月	2.17	▲ 0.21	1.26	▲ 0.02	193	1.6	2.6	0.0
5月	2.16	▲ 0.01	1.24	▲ 0.02	193	2.7	2.6	0.0
6月	2.26	0.10	1.23	▲ 0.01	181	1.1	2.5	▲ 0.1
7月	2.22	▲ 0.04	1.24	0.01	188	2.7	2.7	0.2
8月	2.32	0.10	1.23	▲ 0.01	175	▲ 5.9	2.5	▲ 0.2
9月	2.22	▲ 0.10	1.24	0.01	173	▲ 4.9	2.4	▲ 0.1
10月	2.24	0.02	1.25	0.01	170	▲ 2.9	2.5	0.1
11月	2.25	0.01	1.25	0.00	164	▲ 3.0	2.5	0.0
12月	2.26	0.01	1.25	0.00				

(完全失業者・完全失業率資料出所) 総務省統計局「労働力調査」

- (注) 1 Pはポイントの略であり、▲印はマイナスを表す。
 2 年次は年平均(原数値)で差は前年差、月次は前月差である。
 3 全国の完全失業者の増減率は対前年同月増減率である。
 4 季節調整法はセンサス局法Ⅱ(X-12-ARIMA)による。なお、令和5年12月以前の各月の求人倍率及び完全失業率(季節調整値)は新季節指数により改定されている。
 5 ハローワークインターネットサービスの機能拡充に伴う令和3年9月以降の数値の取扱いについては、1頁の(注)を参照。
 6 総務省統計局「労働力調査」の数値は、2020年国勢調査基準により切り替えた新基準のベンチマーク人口に基づき適及又は補正された時系列接続用数値に置き換えたものである。

表9 職業別・年齢別職業紹介状況(パートタイムを含む常用)

(令和6年12月)

	新規求人数	月間有効求人数	新規求職申込件数	月間有効求職者数	紹介件数	就職件数	新規求人倍率	有効求人倍率
	(人)	(人)	(件)	(人)	(件)	(件)	(倍)	(倍)
管理的職業従事者	147	349	37	252	41	9	3.97	1.38
専門的・技術的職業従事者	8,650	27,307	1,737	11,274	1,177	301	4.98	2.42
製造技術者(開発)	369	1,463	71	537	82	8	5.20	2.72
製造技術者(開発を除く)	295	934	208	1,101	65	17	1.42	0.85
建築・土木・測量技術者	953	3,146	63	383	57	15	15.13	8.21
情報処理・通信技術者	999	3,143	207	1,624	154	16	4.83	1.94
その他の技術者	34	153	8	86	15	3	4.25	1.78
医師、歯科医師、獣医師、薬剤師	108	352	27	146	9	3	4.00	2.41
保健師、助産師、看護師	1,884	5,939	312	1,713	208	75	6.04	3.47
医療技術者	687	2,188	97	483	37	10	7.08	4.53
その他の保健医療従事者	305	999	70	467	36	10	4.36	2.14
社会福祉専門職業従事者	1,878	6,111	288	1,833	322	99	6.52	3.33
美術家、デザイナー、写真家、映像撮影者	61	203	103	1,207	51	5	0.59	0.17
その他の専門的職業	1,077	2,676	283	1,694	141	40	3.81	1.58
事務従事者	3,652	10,485	3,082	21,323	3,121	626	1.18	0.49
一般事務従事者	2,499	7,013	2,610	18,170	2,291	449	0.96	0.39
会計事務従事者	281	871	174	1,098	290	58	1.61	0.79
生産関連事務従事者	281	859	74	525	179	43	3.80	1.64
営業・販売事務従事者	328	980	128	856	253	50	2.56	1.14
外勤事務従事者	39	69	2	6	6	1	19.50	11.50
運輸・郵便事務従事者	167	476	17	88	48	11	9.82	5.41
事務用機器操作員	57	217	77	580	54	14	0.74	0.37
販売従事者	4,221	13,062	633	4,006	693	121	6.67	3.26
商品販売従事者	1,445	5,528	349	2,309	280	64	4.14	2.39
販売類似職業従事者	136	351	17	114	12	3	8.00	3.08
営業職業従事者	2,640	7,183	267	1,583	401	54	9.89	4.54
サービス職業従事者	7,354	24,388	1,031	6,856	1,265	477	7.13	3.56
家庭生活支援サービス職業従事者	31	162	2	15	5	2	15.50	10.80
介護サービス職業従事者	3,157	10,739	302	2,176	408	157	10.45	4.94
保健医療サービス職業従事者	353	1,319	49	328	112	48	7.20	4.02
生活衛生サービス職業従事者	310	1,470	65	461	28	14	4.77	3.19
飲食物調理従事者	1,774	5,416	286	1,732	361	153	6.20	3.13
接客・給仕職業従事者	1,027	3,315	179	1,137	122	41	5.74	2.92
居住施設・ビル等管理人	103	385	60	340	100	29	1.72	1.13
その他のサービス職業従事者	599	1,582	88	667	129	33	6.81	2.37
保安職業従事者	1,275	4,388	131	592	278	79	9.73	7.41
農林漁業従事者	131	461	98	592	97	47	1.34	0.78
生産工程従事者	3,737	12,553	1,630	9,246	1,515	421	2.29	1.36
生産設備制御・監視従事者(金属製品)	104	325	29	173	53	10	3.59	1.88
生産設備制御・監視従事者(金属製品を除く)	82	285	24	140	39	12	3.42	2.04
機械組立設備制御・監視従事者	27	81	32	131	7	2	0.84	0.62
製品製造・加工処理従事者(金属製品)	853	2,711	301	1,468	380	101	2.83	1.85
製品製造・加工処理従事者(金属製品を除く)	743	2,584	266	1,541	448	150	2.79	1.68
機械組立従事者	428	1,705	591	3,436	190	47	0.72	0.50
機械整備・修理従事者	729	2,756	73	450	104	18	9.99	6.12
製品検査従事者(金属製品)	129	352	78	410	73	21	1.65	0.86
製品検査従事者(金属製品を除く)	122	363	36	226	77	28	3.39	1.61
機械検査従事者	198	391	98	535	54	13	2.02	0.73
生産関連・生産類似作業従事者	322	1,000	102	736	90	19	3.16	1.36
輸送・機械運転従事者	2,900	8,944	530	2,883	567	217	5.47	3.10
鉄道運転従事者	-	-	1	4	-	1	-	-
自動車運転従事者	2,390	7,539	375	1,895	426	179	6.37	3.98
船舶・航空機運転従事者	1	7	1	12	-	-	1.00	0.58
その他の輸送従事者	172	523	105	691	79	18	1.64	0.76
位置・建設機械運転従事者	337	875	48	281	62	19	7.02	3.11
建設・採掘従事者	1,823	5,418	176	815	145	52	10.36	6.65
建設躯体工事従事者	294	978	17	108	16	7	17.29	9.06
建設従事者(建設躯体工事従事者を除く)	508	1,528	64	255	46	17	7.94	5.99
電気工事従事者	266	977	47	259	36	10	5.66	3.77
土木作業従事者	751	1,915	47	192	45	17	15.98	9.97
採掘従事者	4	20	1	1	2	1	4.00	20.00
運搬・清掃・包装等従事者	2,797	9,214	1,781	14,402	1,535	549	1.57	0.64
運搬従事者	1,094	3,702	387	2,444	542	166	2.83	1.51
清掃従事者	1,055	3,224	317	1,933	536	225	3.33	1.67
包装従事者	93	283	57	362	89	33	1.63	0.78
その他の運搬・清掃・包装等従事者	555	2,005	1,020	9,663	368	125	0.54	0.21
分類不能の職業	-	-	2,608	21,063	-	-	-	-
(IT関連計)	1,621	5,259	357	2,606	333	61	4.54	2.02
(福祉関連計)	6,822	22,111	774	4,900	892	314	8.81	4.51
(うち介護関連小計)	4,413	14,723	410	2,849	649	228	10.76	5.17
合 計	36,687	116,569	13,474	93,304	10,434	2,899	2.72	1.25
年齢別								
19歳以下	438	1,362	122	841	70	35	3.59	1.62
20歳～24歳	3,223	10,584	895	6,523	691	192	3.60	1.62
25歳～29歳	4,940	16,291	1,372	10,048	916	213	3.60	1.62
30歳～34歳	4,263	13,778	1,193	8,561	772	218	3.57	1.61
35歳～39歳	3,863	12,126	1,103	7,687	798	209	3.50	1.58
40歳～44歳	3,422	10,997	1,071	7,685	814	251	3.20	1.43
45歳～49歳	3,380	10,760	1,215	8,544	1,115	303	2.78	1.26
50歳～54歳	4,268	12,582	1,547	10,083	1,514	391	2.76	1.25
55歳～59歳	3,469	11,563	1,257	9,266	1,292	335	2.76	1.25
60歳～64歳	2,504	8,841	1,441	10,891	1,150	343	1.74	0.81
65歳以上	2,917	7,685	2,258	13,175	1,302	409	1.29	0.58

(注) 1 各欄の数値は、原数値である。 2 令和5年4月分より平成21年12月改定の「日本標準職業分類」に基づく区分。主な職業のみであるので、計とは一致しない。

3 年齢別は、就職機会積み上げ方式(求人数を対象となる年齢階級の総有効求職者数で除して当該求人に係る求職者1人当たりの就職機会を算定し、全有効求人についてこの就職機会を足し上げる)により、年齢別有効求人倍率を算出する方法。年齢別月間有効求職者数は、年齢別有効求人倍率に年齢別月間有効求職者数を乗じて算出する。)による。

4 ハローワークインターネットサービスの機能拡充に伴う令和3年9月以降の数値の取扱いについては、1頁の(注)を参照。

表10 雇用保険適用・給付状況の推移

項目 年月	適用状況								給付状況					
	月末事業所数		資格取得者数		資格喪失者数		月末被保険者数		受給資格決定件数		初回受給者数		受給者実人員	
	前年比	前年比	前年比	前年比	前年比	前年比	前年比	前年比	前年比	前年比	前年比	前年比	前年比	
令和	件	%	人	%	人	%	人	%	件	%	人	%	人	%
元年度	119,469	1.2	44,693	▲ 3.0	41,351	▲ 1.4	2,918,686	1.4	6,014	3.6	4,856	3.5	20,258	2.6
2年度	122,110	2.2	39,406	▲ 11.8	39,030	▲ 5.6	2,925,589	0.2	7,342	22.1	6,359	31.0	27,338	35.0
3年度	123,171	0.9	39,870	1.2	39,854	2.1	2,925,058	0.0	5,991	▲ 18.4	5,258	▲ 17.3	23,917	▲ 12.5
4年度	124,265	0.9	42,957	7.7	42,601	6.9	2,925,732	0.0	6,197	3.4	5,319	1.2	22,600	▲ 5.5
5年度	125,000	0.6	43,370	1.0	42,178	▲ 1.0	2,943,257	0.6	6,402	3.3	5,564	4.6	23,838	5.5
5年12月	124,755	0.8	33,053	5.6	31,774	0.0	2,956,050	0.5	4,845	3.5	4,761	2.3	22,616	3.9
6年1月	124,900	0.8	33,502	8.9	43,581	2.6	2,945,874	0.6	5,511	▲ 0.3	4,900	1.8	23,171	4.7
2月	124,984	0.6	34,607	▲ 4.5	36,970	3.5	2,943,662	0.5	6,423	4.9	5,505	13.0	22,642	6.2
3月	125,000	0.6	35,567	▲ 9.1	37,792	▲ 12.7	2,943,257	0.6	6,189	▲ 5.2	4,354	▲ 10.4	21,752	1.5
4月	125,039	0.5	83,961	32.3	73,269	▲ 0.8	2,953,974	1.3	8,329	5.6	5,729	7.0	22,775	8.5
5月	125,195	0.5	69,586	▲ 14.5	41,123	▲ 4.7	2,981,935	1.0	9,031	5.5	7,668	3.8	24,661	3.5
6月	125,376	0.6	35,859	▲ 24.1	34,935	▲ 7.8	2,983,300	0.7	6,240	▲ 5.6	5,727	▲ 1.7	24,945	3.0
7月	125,404	0.5	41,278	11.1	41,586	4.3	2,982,687	0.8	6,367	7.2	7,478	16.9	28,188	9.6
8月	125,373	0.4	32,677	▲ 11.9	36,509	▲ 3.8	2,978,240	0.6	5,914	▲ 4.6	5,867	▲ 11.1	27,363	1.4
9月	124,882	0.4	30,899	▲ 16.7	37,431	▲ 6.4	2,972,516	0.5	5,797	▲ 5.9	4,490	▲ 6.1	26,401	4.2
10月	125,098	0.5	45,798	9.0	47,004	▲ 2.5	2,969,883	0.6	7,177	10.6	5,997	15.0	26,110	3.4
11月	125,167	0.4	35,313	▲ 7.6	32,750	▲ 6.8	2,972,563	0.6	5,601	▲ 6.7	5,370	▲ 5.7	24,349	3.3
12月	125,237	0.4	31,025	▲ 6.1	29,508	▲ 7.1	2,974,707	0.6	4,566	▲ 5.8	4,849	1.8	24,125	6.7

(注) 1 年度欄は月平均の数値であり、月末事業所数及び月末被保険者数は、年度末現在の数値である。
 2 初回受給者数及び受給者実人員は基本手当基本分である。
 3 令和2年1月以降の「受給資格決定件数」は速報値であり、修正があり得る。

表11 主要指標(原数値)の前年・前々年比較

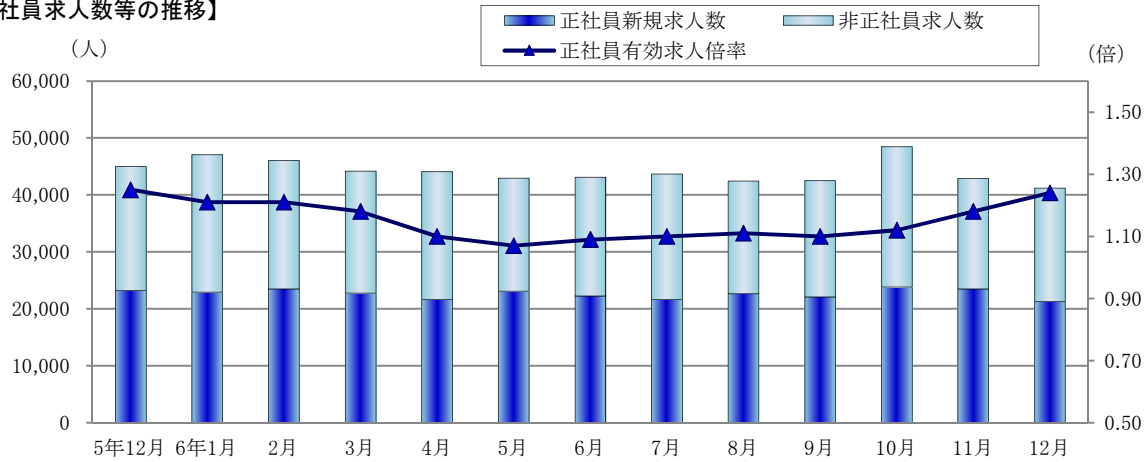
		令和6年12月	前年比	前々年比	令和5年12月	令和4年12月	
職業紹介関係	新規求職申込件数	13,509	▲ 4.6	0.4	14,164	13,452	
	うち常用(パートを除く)	8,421	▲ 5.4	▲ 1.4	8,902	8,540	
	主要態様	事業主都合	1,553	3.0	3.5	1,508	1,500
		自己都合	3,747	▲ 4.3	0.6	3,917	3,726
		在職者	2,324	▲ 12.4	▲ 7.6	2,652	2,514
		無業者	516	▲ 4.6	▲ 2.5	541	529
	月間有効求職者数	93,516	▲ 0.0	4.4	93,550	89,550	
	新規求人数	41,198	▲ 8.4	▲ 12.5	44,974	47,080	
	月間有効求人数	129,660	▲ 3.0	▲ 5.8	133,713	137,699	
就職件数	3,414	▲ 8.3	▲ 3.7	3,722	3,546		
雇用保険関係	資格取得者数	31,025	▲ 6.1	▲ 0.9	33,053	31,291	
	資格喪失者数	29,508	▲ 7.1	▲ 7.2	31,774	31,782	
	月末被保険者数	2,974,707	0.6	1.1	2,956,050	2,941,379	
	受給者実人員	24,125	6.7	10.9	22,616	21,757	

(注) ハローワークインターネットサービスの機能拡充に伴う令和3年9月以降の数値の取扱いについては、1頁の(注)を参照。

参考1 正社員求人状況(原数値) (P7-表6)

- 「正社員新規求人数」 21,275人 前年同月23,211人 8.3%減
 ・2か月ぶりに前年同月比減 新規求人に占める正社員求人の割合は51.6%で前年同月と同水準。
 ・「正社員有効求人倍率」 1.24倍 前年同月1.25倍 0.01ポイント低下
 ・「非正社員新規求人数」 19,923人 前年同月21,763人 8.5%減 (2か月連続で前年同月比減)

【正社員求人数等の推移】



	5年12月	6年1月	2月	3月	4月	5月	6月	7月	8月	9月	10月	11月	12月
正社員新規求人数	23,211	22,938	23,498	22,746	21,652	23,115	22,277	21,631	22,665	22,075	23,814	23,496	21,275
正社員求人割合	51.6	48.8	51.1	51.5	49.1	53.8	51.6	49.5	53.4	51.9	49.1	54.8	51.6
正社員有効求人倍率	1.25	1.21	1.21	1.18	1.10	1.07	1.09	1.10	1.11	1.10	1.12	1.18	1.24
正社員求人への就職件数	1,503	1,290	1,610	1,699	1,700	1,547	1,536	1,485	1,304	1,376	1,561	1,415	1,268
正社員就職割合	40.4	39.1	36.5	33.4	37.7	36.0	38.2	36.5	38.4	38.1	37.6	38.5	37.1

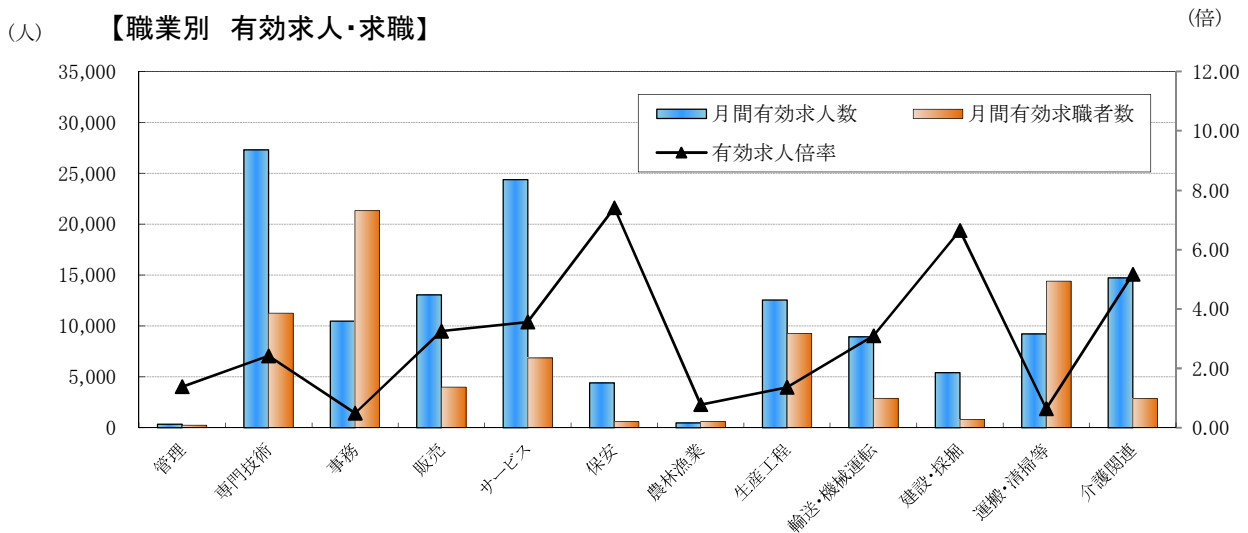
(注) ハローワークインターネットサービスの機能拡充に伴う令和3年9月以降の数値の取扱いについては、1頁の(注)を参照。

参考2 求人・求職バランスシート(原数値) (P9-表9)

令和6年12月

※ 新規学卒者、臨時・季節を除きパートタイムを含む常用。

【職業別 有効求人・求職】



	職業計	管理	専門技術	事務	販売	サービス	保安	農林漁業	生産工程	輸送・機械運転	建設・採掘	運搬・清掃等	介護関連
月間有効求人数	116,569	349	27,307	10,485	13,062	24,388	4,388	461	12,553	8,944	5,418	9,214	14,723
月間有効求職者数	93,304	252	11,274	21,323	4,006	6,856	592	592	9,246	2,883	815	14,402	2,849
有効求人倍率	1.25	1.38	2.42	0.49	3.26	3.56	7.41	0.78	1.36	3.10	6.65	0.64	5.17

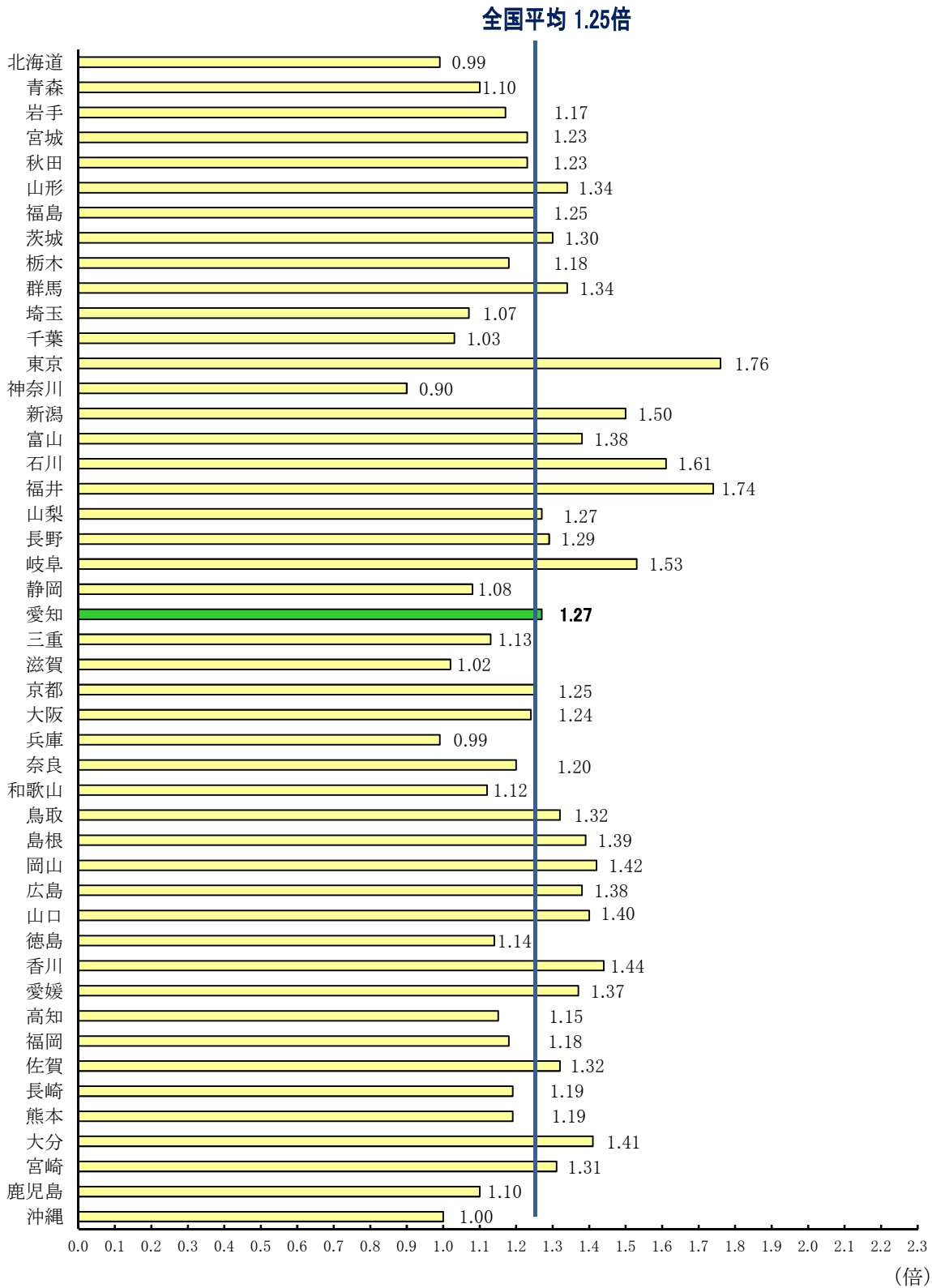
(注) 1 「介護関連」は専門技術およびサービスの職業のうち、介護関連の職業を合計したものである。

2 ハローワークインターネットサービスの機能拡充に伴う令和3年9月以降の数値の取扱いについては、1頁の(注)を参照。

参考3 都道府県別有効求人倍率（季節調整値）

※ 新規学卒者を除きパートタイムを含む

令和6年12月



(注) 1 季節調整値計算(季節調整値替え)は、毎年過去1年分のデータが揃う年初に行われ、季節調整済系列が改訂される。
 (資料出所)厚生労働省「職業安定業務統計」
 2 ハローワークインターネットサービスの機能拡充に伴う令和3年9月以降の数値の取扱いについては、1頁の(注)を参照。

【別表1】 一般職業紹介状況(令和6年分)

(令和6年1月～令和6年12月)

項目		年	令和6年	令和5年	対前年比
			平均	平均	
全 数	新規求職申込件数 (年計)		18,648 件 (223,781 件)	18,870 件 (226,441 件)	▲ 1.2 %
	月間有効求職者数		101,424 人	98,086 人	3.4 %
	新規求人数 (年計)		44,051 人 (528,609 人)	45,201 人 (542,412 人)	▲ 2.5 %
	月間有効求人数		129,605 人	132,659 人	▲ 2.3 %
	新規求人倍率		2.36 倍	2.40 倍	▲ 0.04 P
	有効求人倍率		1.28 倍	1.35 倍	▲ 0.07 P
	就職件数 (年計)		3,997 件 (47,960 件)	4,160 件 (49,922 件)	▲ 3.9 %
	就職率		21.4 %	22.0 %	▲ 0.6 P
うち 一般	新規求職申込件数		11,226 件	11,413 件	▲ 1.6 %
	月間有効求職者数		58,904 人	57,510 人	2.4 %
	新規求人数		26,965 人	27,262 人	▲ 1.1 %
	月間有効求人数		80,234 人	80,707 人	▲ 0.6 %
	新規求人倍率		2.40 倍	2.39 倍	0.01 P
	有効求人倍率		1.36 倍	1.40 倍	▲ 0.04 P
	就職件数		1,880 件	2,003 件	▲ 6.1 %
うち パート	新規求職申込件数		7,422 件	7,457 件	▲ 0.5 %
	月間有効求職者数		42,520 人	40,576 人	4.8 %
	新規求人数		17,085 人	17,939 人	▲ 4.8 %
	月間有効求人数		49,370 人	51,952 人	▲ 5.0 %
	新規求人倍率		2.30 倍	2.41 倍	▲ 0.11 P
	有効求人倍率		1.16 倍	1.28 倍	▲ 0.12 P
	就職件数		2,117 件	2,157 件	▲ 1.9 %

- (注) 1 新規学卒者を除き、パートタイム・臨時・季節を含む原数値である。
 2 数値は四捨五入した月平均値で内訳と計が一致しない場合がある。
 3 ▲印は減少、Pはポイントの略である。

【別表2】 一般職業紹介状況の推移

項目 年・期	新規求職申込件数		月間有効求職者数		新規求人数		月間有効求人数		新規	有効	就職件数		就職率
	件	対前年同期比	人	対前年同期比	人	対前年同期比	人	対前年同期比	求人倍率	求人倍率	件	対前年比	%
平成28年	20,744	▲ 5.1	90,971	▲ 3.3	51,934	1.3	148,017	2.0	2.50	1.63	5,888	▲ 5.0	28.4
平成29年	19,758	▲ 4.8	87,107	▲ 4.2	55,325	6.5	158,675	7.2	2.80	1.82	5,748	▲ 2.4	29.1
平成30年	18,809	▲ 4.8	84,441	▲ 3.1	56,817	2.7	165,015	4.0	3.02	1.95	5,326	▲ 7.3	28.3
令和元年	18,185	▲ 3.3	84,622	0.2	55,455	▲ 2.4	162,979	▲ 1.2	3.05	1.93	4,826	▲ 9.4	26.5
令和2年	19,340	6.4	98,295	16.2	40,168	▲ 27.6	119,159	▲ 26.9	2.08	1.21	4,072	▲ 15.6	21.1
令和3年	18,786	▲ 2.9	103,111	4.9	42,147	4.9	120,937	1.5	2.24	1.17	4,348	6.8	23.1
令和4年	18,717	▲ 0.4	98,706	▲ 4.3	46,382	10.0	135,485	12.0	2.48	1.37	4,190	▲ 3.6	22.4
令和5年	18,870	0.8	98,086	▲ 0.6	45,201	▲ 2.5	132,659	▲ 2.1	2.40	1.35	4,160	▲ 0.7	22.0
令和6年	18,648	▲ 1.2	101,424	3.4	44,051	▲ 2.5	129,605	▲ 2.3	2.36	1.28	3,997	▲ 3.9	21.4
令和5年													
1～3月	19,735	2.0	93,517	▲ 4.1	46,728	▲ 1.3	137,413	1.1*	2.43*	1.39	4,456	▲ 0.8	22.6
4～6月	21,254	▲ 1.6	102,194	▲ 2.3	44,477	▲ 1.9	128,379	▲ 4.1*	2.45*	1.35	4,342	▲ 3.5	20.4
7～9月	17,792	0.3	99,266	0.8	44,163	▲ 4.3	131,187	▲ 2.1*	2.39*	1.35	3,865	0.1	21.7
10～12月	16,699	3.2	97,367	3.3	45,436	▲ 2.7	133,655	▲ 3.1*	2.32*	1.32	3,977	1.9	23.8
令和6年													
1～3月	19,367	▲ 1.9	96,859	3.6	45,748	▲ 2.1	133,877	▲ 2.6*	2.39*	1.30	4,268	▲ 4.2	22.0
4～6月	21,411	0.7	106,640	4.4	43,388	▲ 2.4	127,965	▲ 0.3*	2.37*	1.29	4,277	▲ 1.5	20.0
7～9月	17,722	▲ 0.4	102,988	3.8	42,874	▲ 2.9	126,347	▲ 3.7*	2.35*	1.25	3,693	▲ 4.5	20.8
10～12月	16,094	▲ 3.6	99,209	1.9	44,193	▲ 2.7	130,230	▲ 2.6*	2.33*	1.27	3,749	▲ 5.7	23.3

(注) 1 新規学卒者を除き、パートタイム・臨時・季節を含む原数値である。(*は季節調整値)
 2 各年・期の数値は四捨五入した月平均値であり、内訳と計が一致しない場合がある。
 3 対前年比・対前期比は、年計及び四半期計の増減率である(▲印は減少)。