



太陽建機レンタル 株式会社



賞与7か月分！ ※前年度実績

年間休日122日！

営業職 ノルマなし！

男女ともに活躍中！



★正社員・パート募集★

ルート営業【ノルマなし！】 40歳以下

サービススタッフ【点検・整備職】 44歳以下

塗装作業員【60代活躍中！】 (フルタイムパート)

HPは
こちら
→



令和
7年

2/20

開催時間 ※随時案内
9:30~11:30
(木) ハローワーク豊川 2階会議室

会社担当者と直接お話ができるチャンスです！！

☆9:30から随時ご案内いたします。

☆参加者多数の場合お待ちいただく場合があります。

☆雇用保険受給者で参加された方は求職活動の1回になります。

☆求人詳細は求人票を参照してください。

☆参加ご希望の方へのお願い☆

◎裏面「参加票」にご記入の上、当日お持ちください。

◎当日、発熱症状があるなど体調が悪い場合の参加はご遠慮願います。

✓参加無料

✓履歴書不要

✓服装自由

✓予約不要

ハローワーク豊川 ミニ求人説明会

参加票

☆この「参加票」は、参加確認用、および説明会后会社にお渡しをします。
☆説明をご希望の場合は、事前にご記入のうえ、説明会当日にお持ちください

(ふりがな) 氏名	
住所 電話番号 会社からの連絡	電話() ー 可 ・ 不可
生年月日	昭和 年 月 日 平成
希望職種	

経験した 主な仕事	
持っている 資格	

説明会当日の流れ

説明会開始
9:30~
随時

会社担当者の方による
会社の説明や求人票の
詳しい内容の全体説明



一人10
分程度目安

全体での質疑応答後、
個別で質問できます



説明を聞いて、応募・職場
見学の意思が固まれば、1階
の職業相談窓口にて紹介状
を発行いたします

その場で応募や職場見
学の意思が固まらなけ
れば、持ち帰って検討
いただけます

※説明会終了後、アンケートのご記入にご協力をお願いいたします。

令和7年1月17日 ハローワーク職員で事業所訪問させていただきました！



外観等を撮影させていただきました。
工事現場等で目にする様々な建機を
レンタルする会社です



お仕事の様子



中途新入社員の方が、本社での研修を終え、マンツーマンで先輩社員に付いて仕事を覚えています！



接客等の様子です

レンタル製品保管の様子



小物から大物まで、工事現場
等で使用するあらゆるレンタル
品が保管されており、サー
ビススタッフの方が点検や整
備を行っていました

製品整備等のため、あらゆる
建機の免許が必要になり
ますが、**全額会社負担で資
格取得可能**とのことです！





機械とともに、まごころを。



TAIYO
KENKI RENTAL

会社案内

ともに歩む、ともにつくる。

あらゆるインフラ施設をつくり、整備することで、経済を活性化させ、人々の暮らしを豊かにする建設事業。
私たち、太陽建機レンタルは、その一端を建設機械のレンタルという企業活動で支え、
これからの豊かな国づくりに貢献します。

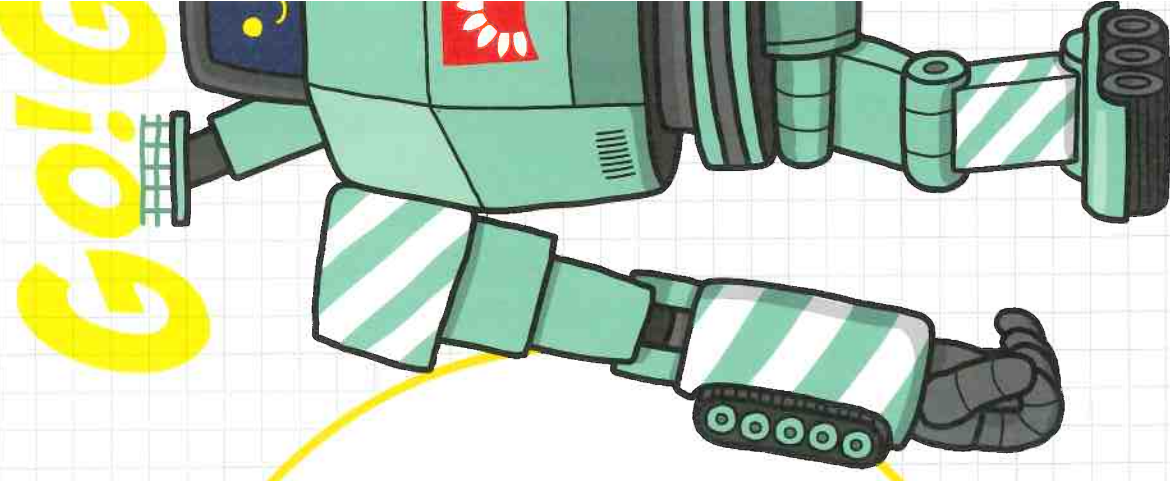


お客様と同じ未来を 見つめていたい。

私たちのすべての行動の基準となるのは「お客様第一主義」。これは創業以来、徹底して買っている太陽建機レンタルのモットーです。どんなときもお客様としっかり向き合い、同じ方向を見つめ、明るくひたむきに希望をもって取り組んでいます。毎日の業務は数時間かもしれませんが、しかしその一日一日の積み重ねが、お客様と私たち、そして社会のよりよい未来を創造すると信じています。

機械を愛することで、 安心・安全をみがく。

お客様に「安心・安全な機械」をご提供することは、私たちの最大の使命です。安心・安全への管理対策にやり過ぎという言葉はなく、機械を単なるモノとして扱わず、愛情をもって接することを全社で実践しています。大切な仲間、大切なわが子を扱うように整備・点検をすることで、安心・安全への備えをより万全に。お客様のもとへ、自信をもって機械を送り出せるようになります。



Oil!

胸の中にずっと フロンティア精神。

全国有数の規模を誇りながらも私たちは、挑戦する心、開拓者精神を忘れていません。これまでも保有する機械の充実を図り、新分野の開発にチャレンジしてきました。近年では農業やイベントなど異業種の方々のお取り引きも深めています。今後はi-constructionなどの技術力を鍛え、最新のサービスをご提案できる体制の確立を図ります。



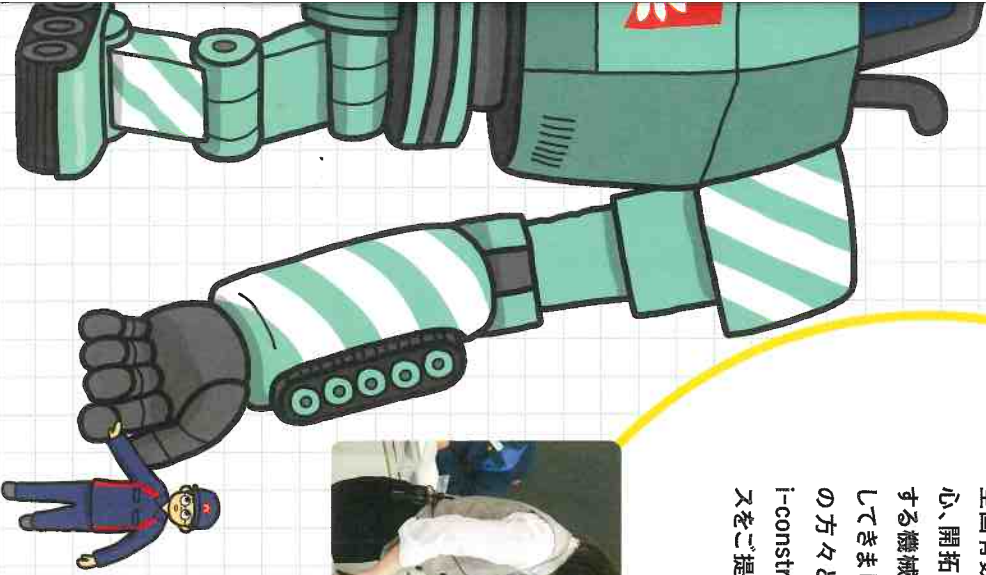
これからも伸びゆく 建機レンタル市場。

現在、日本の建機レンタル市場は、1兆円を超えるほどの規模となっています。その背景にあるのは、工事現場で活躍している建設機械の6割以上をレンタル建機が支えているという事実です。また活躍の場は飛躍的に広がっており、農業やイベント関連など建設業界以外の需要も高まっています。今後はさらなる未来を見据え、ICTとの連動や新分野の開発にも挑戦を続けていきます。



やりがいが生まれる 職場環境に改革中。

今、太陽建機レンタルではたらく社員は2500人超。その社員全員がやりがいを感じながら自身の力を発揮できるように、企業としてあるべき組織体制と社員教育、そして社員が活躍できる職場環境づくりに邁進しています。活き活きする社員のはたらきは、お客様と社会への貢献にもつながるものです。さらなるレベルアップを果たしていく、今後の私たちにご期待ください。



3時代を、熱意で駆け抜ける

東日本を営業エリアとする東名建機レンタルと西日本を営業エリアとする九州建機レンタル。

1996年5月、全国有数の2社が合併して誕生したのが太陽建機レンタルです。

昭和、平成を通じて全力で取り組んだ軌跡とともに、令和の時代を駆け抜けます。



1986
(昭和61年)

- 1月/東名建機レンタル(株)設立(創業1986年1月23日)。資本金6,000万円。第1号支店として、甲府支店開設。山梨県初出店。
- 2月/富士支店開設、静岡県初出店。
- 3月/名東支店開設、愛知県初出店。
- 5月/九州建機レンタル(株)設立。資本金8,000万円。福岡、鹿児島、北九州、濠洲(現北九州西)を開設。福岡県、鹿児島県初出店。
- 8月/店舗数10支店達成。

1990
(平成2年)

- 3月/九州建機レンタル(株)本社を福岡市博多区銀天町に移転。
- 10月/東名建機レンタル(株)九州建機レンタル(株)とともに、住友商事(株)と業務提携。店舗数50支店達成。
- 11月/特機センター開設。工事用エレベーター・クレーンの取り扱い開始。

1987
(昭和62年)

- 5月/熊本支店開設、熊本県初出店。
- 6月/九州建機レンタル(株)資本金9,600万円に増資。

1991
(平成3年)

- 2月/東名建機レンタル(株)本社を静岡県曲金に移転。
- 5月/関東支社・八王子支店を開設。関東(東京都)初進出。長崎支店開設、長崎県初出店。
- 6月/東名建機レンタル(株)資本金1億3,800万円に増資。
- 7月/店舗数60支店達成。
- 9月/相模原支店開設、神奈川県初出店。



1988
(昭和63年)

- 7月/店舗数20支店達成。
- 8月/東名建機レンタル(株)資本金7,200万円に増資。
- 9月/山口支店開設、山口県初出店。

1992
(平成4年)

- 1月/豊科支店開設、長野県初出店。
- 9月/宮崎支店開設、宮崎県初出店。店舗数70支店達成。

1989
(平成元年)

- 2月/店舗数30支店達成。
- 3月/東名建機レンタル(株)三井物産(株)と業務提携。大分支店開設、大分県初出店。
- 8月/九州建機レンタル(株)三井物産(株)と業務提携。鳥栖支店開設、佐賀県初出店。
- 10月/店舗数40支店達成。
- 11月/岐阜支店開設、岐阜県初出店。

1993
(平成5年)

- 2月/東名建機レンタル(株)資本金4億1,190万円に増資。九州建機レンタル(株)資本金2億1,224万円に増資。

1994
(平成6年)

- 3月/測定器検査課(現測器センター)開設。測量機自社検査を開始。

1995
(平成7年)

- 1月／阪神淡路大震災発生。
- 5月／尼崎支店開設、兵庫県初出店。
- 10月／岡山支店開設、岡山県初出店。

1996
(平成8年)

- 5月／東名建機レンタル(株)九州建機レンタル(株)両社創業10周年記念事業として合併。新社名「太陽建機レンタル(株)」設立(設立日1996年5月1日)。
- 11月／店舗数80支店達成。

1997
(平成9年)

- 5月／資本金7億2,164万円に増資。

1998
(平成10年)

- 1月／船橋支店開設、千葉県初出店。
- 5月／資本金8億4,374万円に増資。
- 6月／関東高所センター設立。室内高所作業車の集中管理をスタート。

2000
(平成12年)

- 3月／岸和田支店開設、大阪府初出店。
- 7月／米子支店開設、鳥取県初出店。

2001
(平成13年)

- 9月／広島支店開設、広島県初出店。
- 12月／川口支店開設、埼玉県初出店。店舗数90支店達成。

2003
(平成15年)

- 6月／全社統合のレンタルシステム完成。集中管理をスタート。

2006
(平成18年)

- 創業20周年。

2007
(平成19年)

- 5月／資本金11億4,047万円に増資。
- 7月／松江支店開設、島根県初出店。

2011
(平成23年)

- 1月／四日市支店開設、三重県初出店。
- 3月／東日本大震災発生。復旧・復興に協力。



2013
(平成25年)

- 4月／店舗数100支店達成。
- 12月／西日本支社・福岡支店を福岡市博多区井相田に新築移転。

2014
(平成26年)

- 9月／本社を静岡市大坪町に新築移転。

2015
(平成27年)

- 安全衛生協力会設立。
- 5月／太陽建機トレーニンシステム設立。
- 10月／店舗数110支店達成。

2016
(平成28年)

- 創業30周年。
- 4月／熊本地震発生。復旧・復興に協力。

2017
(平成29年)

- 6月／アイ・コンストラクション推進室(現デジタル企画部)開設。新たにI-Construction分野に進出。

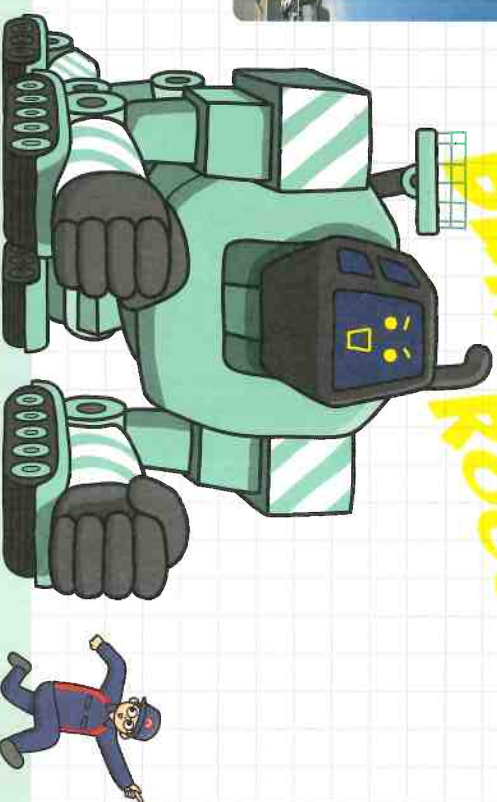
2019
(令和1年)

- 12月／店舗数120支店達成。

2020
(令和2年)

- 8月／京都南支店開設、京都府初出店。

BUROROO



※記載の情報は2021年12月時点のものです。

最強のバックアップとチャレンジスピリット。

あらゆる状況においてお客様の要望に応え続ける企業であるためには、全てが盤石である体制とプロフェッショナル集団として躍進する社員が必要です。その両方を備えた私たちのプロフィール。ここにご紹介いたします。

STRONG POINT!

三井物産・住友商事の 支援で強まる経営基盤。

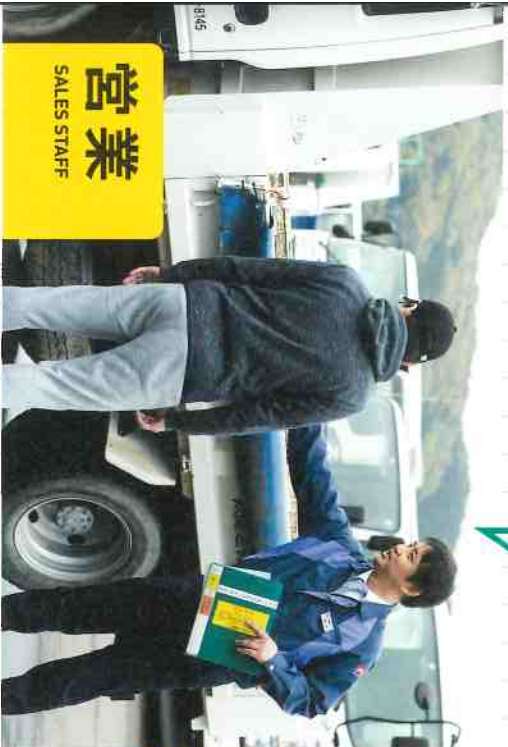
太陽建機レンタルが取り扱う機種は実に3,000種類以上。常に最新の建設機械を調達するため、多彩な情報網を構築しています。この体制を常時保持できるのは、私たちの足元に確かな経営基盤があるためです。三井物産・住友商事と業務提携を結び、資金・経営・情報などの面から相互的な協力体制を構築。盤石の基盤で最高のサービスをお客様にお届けします。

メーカーと協力しあい 最新・万全のサービスを。

メーカーとの密な協力体制を実現し、建機の改良・開発の分野で独自のルートを活用。企業間で連携し、「太陽建機レンタルにオーダーするだけで、常に最新かつ万全のサービスを受けられる」という環境をお客様にご提供できています。さらに社内のプロフェッショナルが機械のメンテナンスを行うことで、常時安全で美しい機械をレンタルできる体制を整えています。

プロフェッショナルの誇りあり。

レンタルだけでは終わらせません。
賢い利用法や情報もお届けします。



社員の1/3が整備の技術スタッフ。
大きな安心までお届けします。



支店を照らす太陽として、
いつも笑顔で元気な対応を。



営業の仕事はレンタル受注にとどまりません。必要なものを必要な時に必要な分だけ利用できるレンタルのメリットを、最大限に引き出す利用法まで考察し、お客様にご提案しています。また幅広いネットワークから得た最新の建機情報を、手間を惜むことなく、可能な限りスピーディーにお届け。さらに現場へ通い、顔を合わせてお打ち合わせをし、機械導入に関するアドバイスやアフターサービスでお客様をバックアップしています。

今、レンタル建機の需要は、建設以外の分野にも広がりを見せています。イベントや農業など、私たちに期待してくださる分野が増加しているのです。それだけにレンタルする商品は「トラブルがなくて当たり前」であり、整備の重要性が増しています。そこで私たちは全社員の約1/3にあたる人数を技術スタッフとして採用。レンタルされた回数以上の点検・整備から貸出先での修理対応までが可能な体制を整えています。

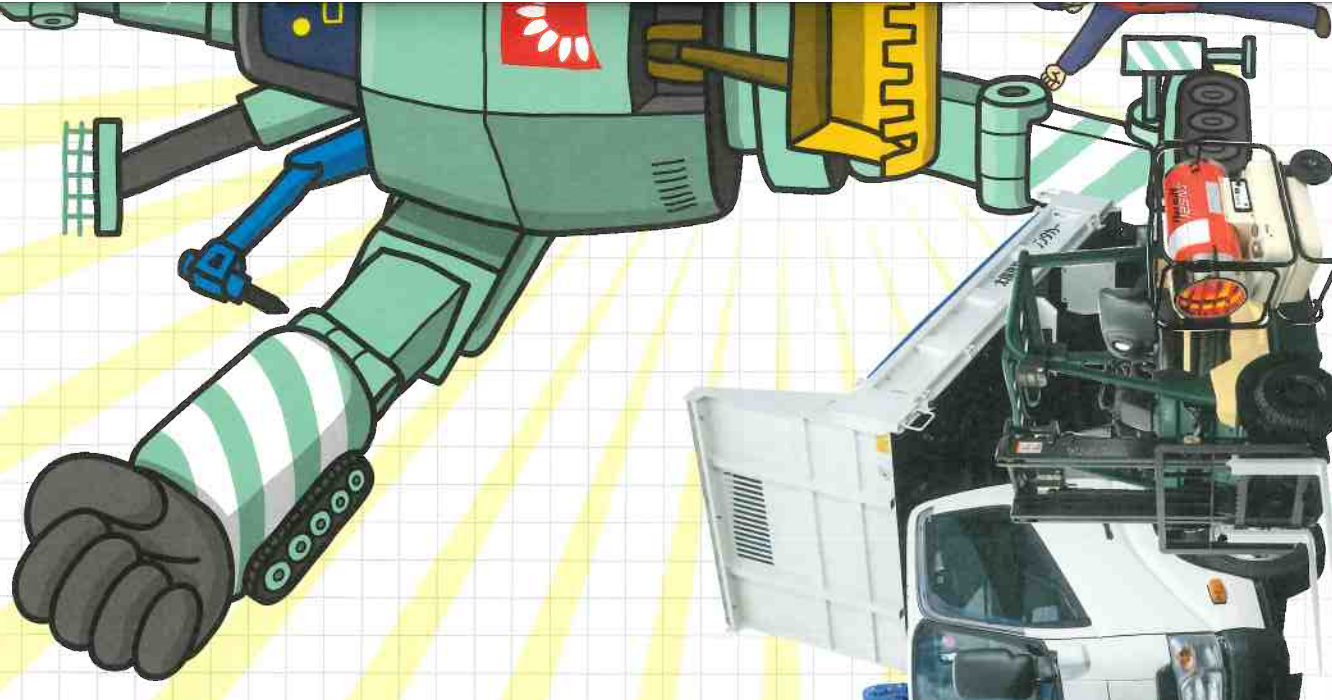
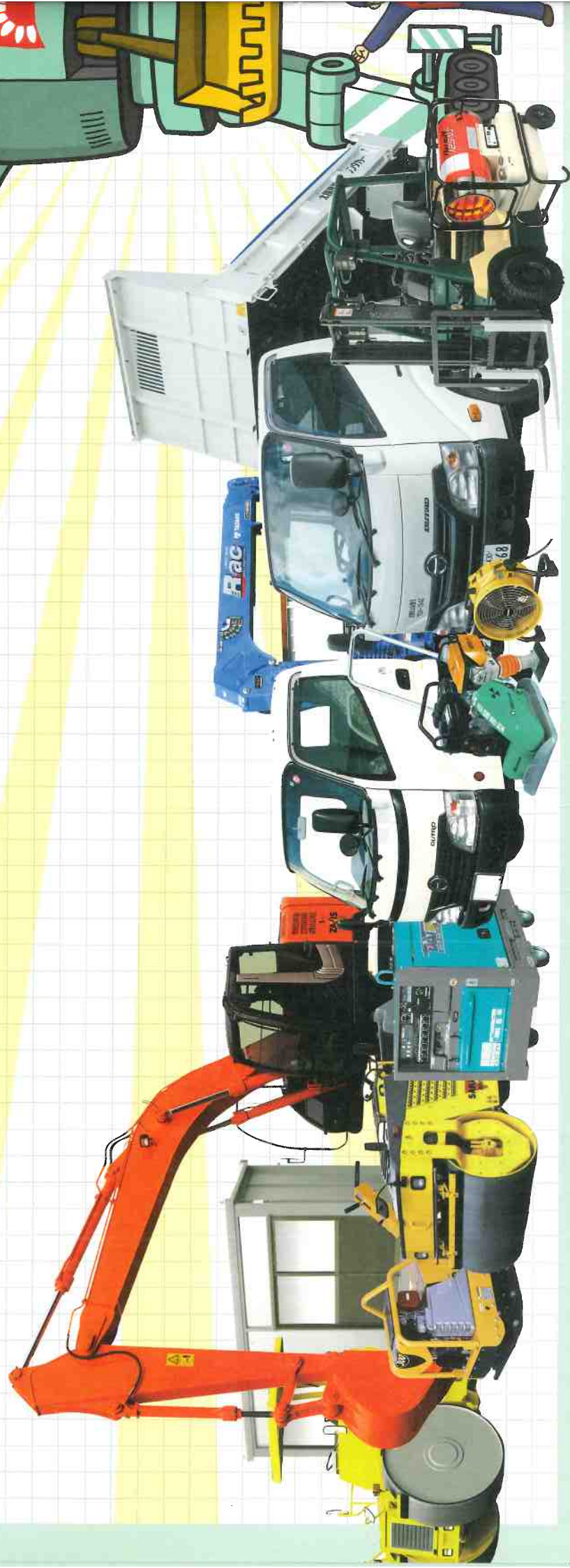
ある時は営業スタッフのように、ある時は整備技術者のように、お客様からのオーダーに的確かつ迅速に対応しているのが事務員たちです。キャリアを重ねた事務員は、経理業務はもちろんのこと、豊富な機械知識でお客様へご提案すること。ご来店されるお客様への対応や在庫の確認など、多岐に渡って支店をサポートしています。

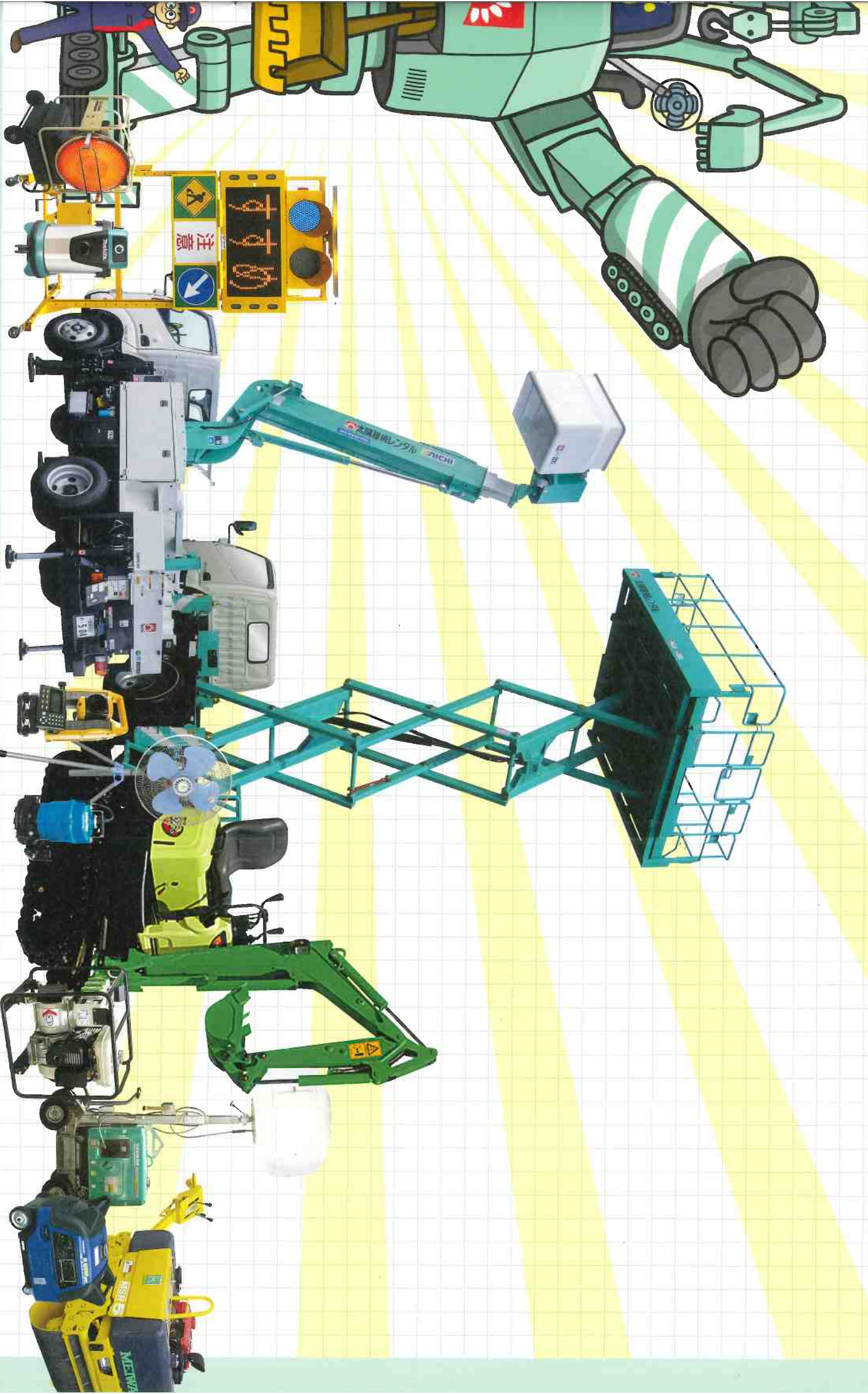
技術を裏付ける、技能講習資格取得者数！

高所作業車運転技能講習	1,861人	玉掛け技能講習	2,073人	車両系建設機械(解体用)運転技能講習	831人
小型移動式クレーン運転技能講習	1,926人	フォークリフト運転技能講習	1,967人	不整地運搬車運転技能講習	842人
		車両系建設機械運転技能講習	1,051人	ガス溶接技能講習	1,006人

取扱商品3,000種類以上。 様々なニーズに応える、 太陽建機が誇る機械たち。

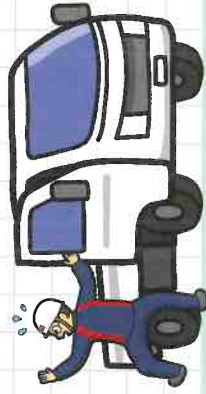
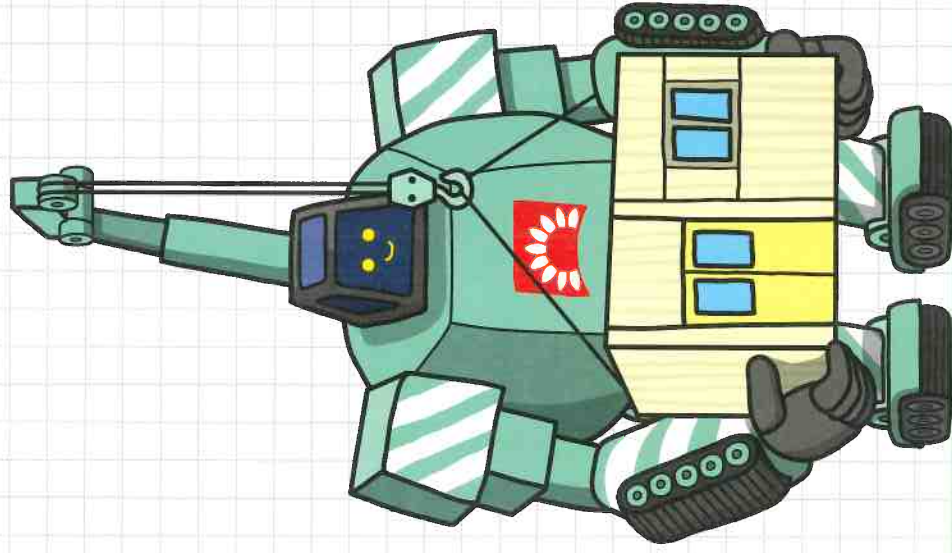
太陽建機レンタルになくはならない存在と言えば、この建設機械たち。
私たちのパートナーとして、仲間として、そして企業の顔として、
多種多様な業種のお客様とその現場で活躍しています。





全国の支店連携でメリットを次々と。

業界大手の太陽建機レンタルは、
機械保有量においても業界トップクラスを維持しています。
さらに全国122支店および各エリアの機械センターを結ぶネットワークを構築し、
パワフルな機械提供力でお客様のニーズに最適な
建機レンタルサービスを実現しています。



中国エリア 13支店

- 岡山県: 2支店
- 広島県: 3支店
- 鳥取県: 2支店
- 山口県: 5支店
- 鳥取県: 1支店



九州エリア 33支店

- 福岡県: 10支店
- 佐賀県: 2支店
- 長崎県: 3支店
- 熊本県: 5支店
- 大分県: 2支店
- 宮崎県: 6支店
- 鹿児島県: 5支店
- 機械センター: 2拠点



近畿エリア 9支店

- 京都府: 1支店
- 大阪府: 5支店
- 兵庫県: 3支店
- 機械センター: 1拠点

ごあいさつ

真に強い会社・良い会社の実現に向けて

当社は1986年の創立以来、建設機械のレンタルに社員全員の汗と情熱を注いで参りました。当社の経営理念は「お客様と社会の役に立つ企業活動を通じて、国造りに貢献し、社員を幸福にする」と献っており、これまでもお客様第一主義を貫いて参りました。今後ともお客様から信頼され支持をいただき、真に強い会社、良い会社を目指します。今後ともご愛顧いただきますよう、よろしくお願い申し上げます。

代表取締役社長 真銅 貢

代表取締役社主 北村 亘

会社概要

- 商号 …………… 本陽建機レンタル株式会社
- 設立 …………… 1986年1月23日
- 本社 …………… 静岡県静岡市駿河区大坪町2番26号
- 代表取締役社長 …… 真銅 貢
- 代表取締役社主 …… 北村 亘
- 資本金 …………… 11億4,047万2千円
- 売上高 …………… 943億(2022年5月期)
- 従業員数 …………… 3,019名(2022年5月時点)
- 営業拠点数 …………… 122支店・2出張所
- 事業内容 …………… 1.土木・建設機械器具、各種トラック・高所作業車、電気機械器具、
フレック・コンテナハウス・トイレ・事務所備品などのレンタル業務
2.運輸機械の製造・修理・販売・レンタル並びに輸出入業務
3.公害防止機械器具、仮設資材のレンタル並びに販売業務
4.農業用並びに林業用機械器具のレンタル、販売及び修理
5.損害保険代理業務
6.建築工事業 静岡県知事許可(殿-29)第27134号
7.スポーツ施設の経営
8.古物営業法に基づく古物商。
静岡県公安委員会 古物商許可証 第491150170600号

- 主要取引先 …………… セネコ及び一般建設業者
- 主要仕入先 …………… 三井物産(株)、住友商事(株)、各自動車販売会社、各建設機械販売会社
- 主要取引先 …………… 三井物産(株)、住友商事(株)、(有)東海保険サービス

※記載の情報は2022年5月時点のものです。



関東エリア 13支店

- 東京都：4支店
- 埼玉県：1支店
- 神奈川県：6支店
- 千葉県：2支店
- 機械センター：2拠点

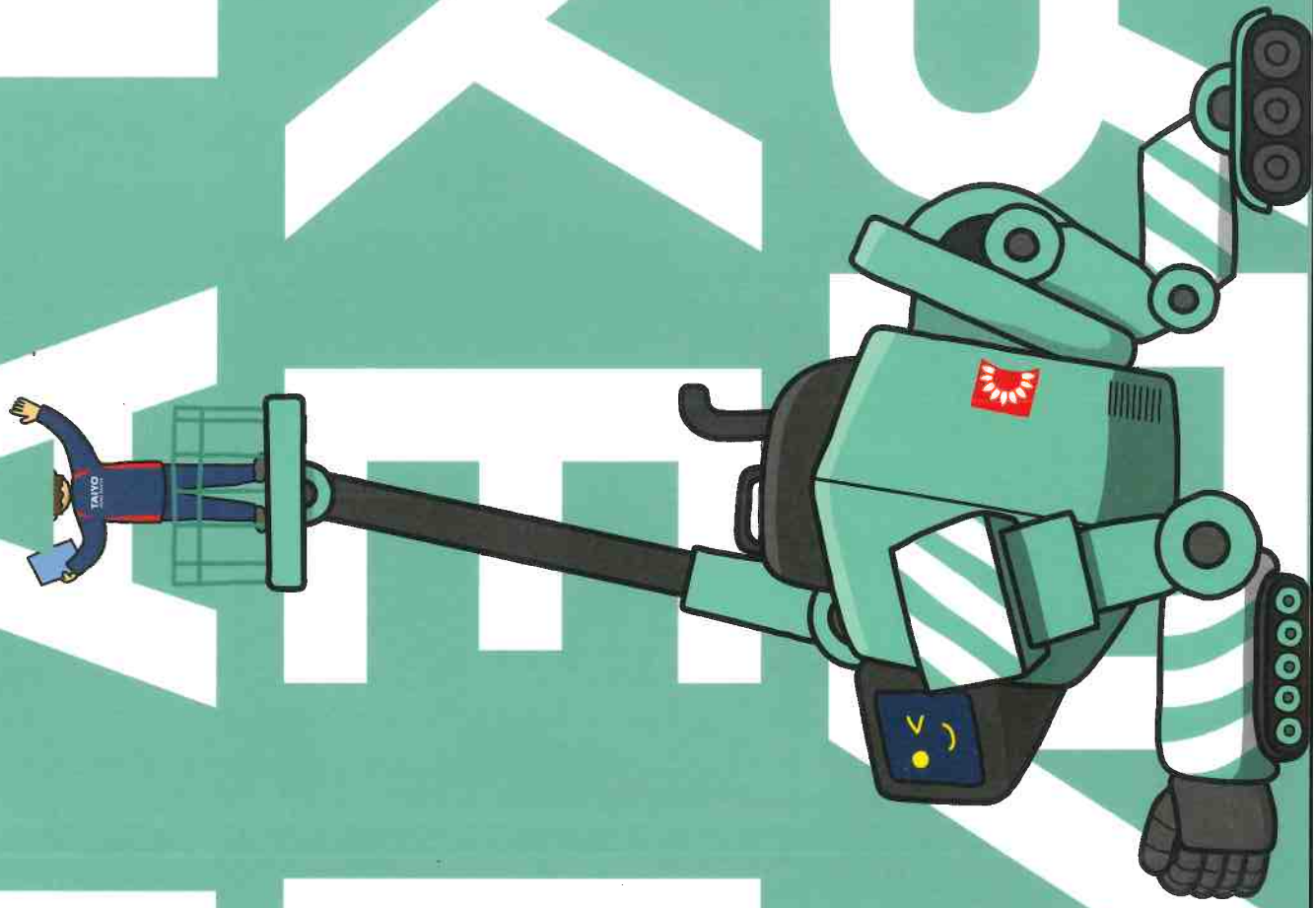


中部エリア

54支店

- 山梨県：7支店
- 岐阜県：6支店
- 愛知県：15支店
- 機械センター：6拠点
- 長野県：2支店
- 静岡県：21支店
- 三重県：3支店





チームワークが、太陽建機レンタルの強みです。

太陽建機レンタルで働く「ケンキ」とロボットの「SUN」は同期入社の子手社員。大きいけれどマイペースでおっとりしているSUN。小さいけれどキビキビ働くしっকারのケンキ。性格も全く違ふふたりだけど相性はバッチリ。成功も失敗も頑張っ切り抜けながら頼りになる先輩、仲間にもまれて日々成長しています。