

令和6年11月分
最近の雇用情勢

令和6年12月27日（金）

【照会先】

職業安定部職業安定課

職業安定課長

地方労働市場情報官

業務補佐

古江 俊博

高橋 英数

小澤 圭

(電話) 052-219-5578 (ダイヤルイン)

雇用情勢は、持ち直しの動きが広がりつつあるが、一部に改善の動きが弱まっており、引き続き注意する必要がある

○有効求人・求職の状況（グラフP2）

有効求人倍率（季節調整値）	⇒	1.28倍	対前月 +0.03 ポイント	↗
有効求人数（季節調整値）	⇒	129,291人	対前月 +1.3%	↗
有効求職者数（季節調整値）	⇒	101,251人	対前月 -0.4%	↘

・有効求人倍率は2か月連続で上昇

○新規求人・求職の状況（グラフP2）

新規求人倍率（季節調整値）	⇒	2.46倍	対前月 +0.11 ポイント	↗
新規求人数（季節調整値）	⇒	43,522人	対前月 +0.4%	↗
新規求職者数（季節調整値）	⇒	17,693人	対前月 -4.2%	↘

・新規求人倍率は2か月連続で上昇

○正社員の状況（グラフP11）

正社員有効求人倍率（原数値）	⇒	1.18倍	対前年 同月 -0.02 ポイント	↘
----------------	---	--------------	----------------------	---

・正社員有効求人倍率は41か月連続で1倍台となった。

○全国・東海の有効求人倍率(季節調整値)（グラフP3）

全国の有効求人倍率（季節調整値）	⇒	1.25倍	対前月 同水準	→
東海の有効求人倍率（季節調整値）	⇒	1.25倍	対前月 +0.01 ポイント	↗

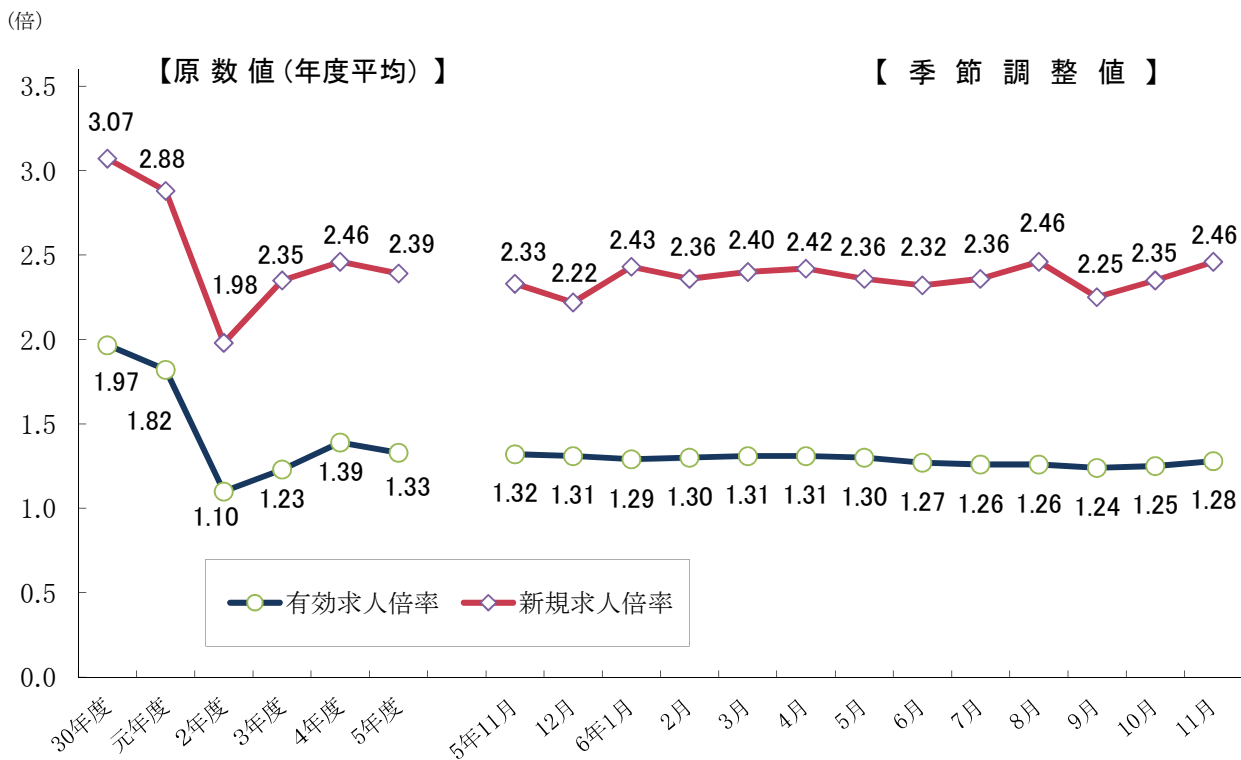
・東海の有効求人倍率は全国と同水準

目次

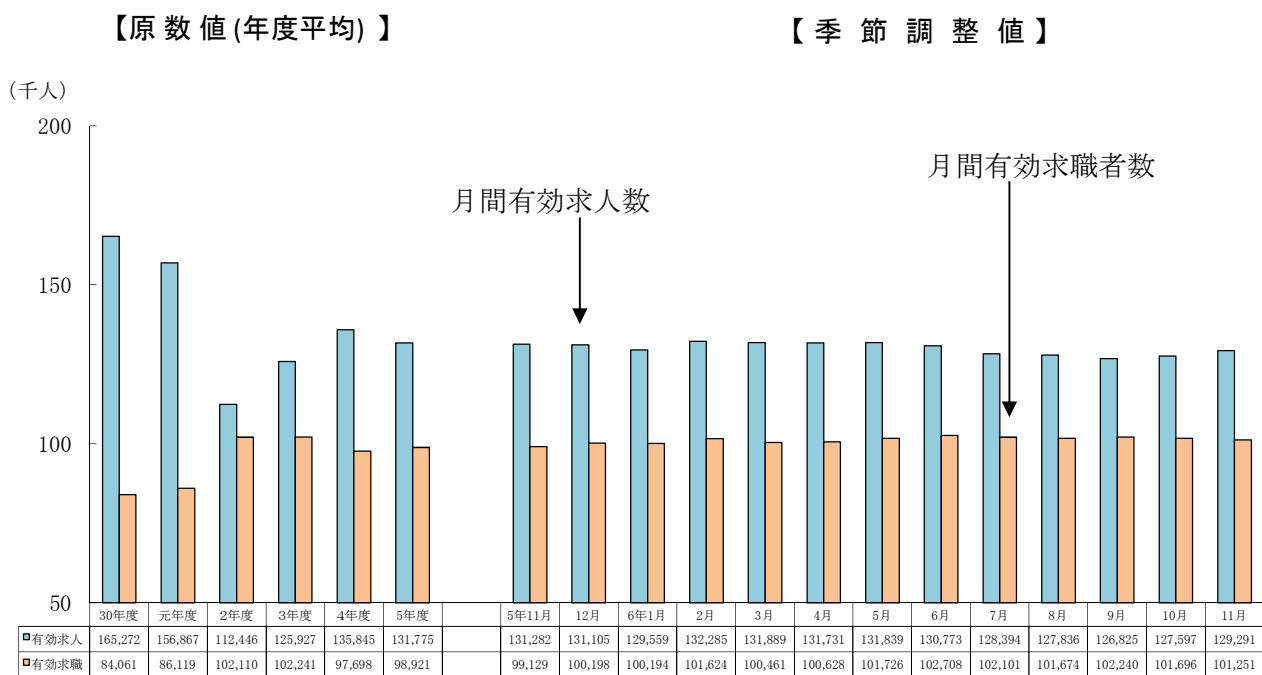
有効求人・求職の状況	1	表5 常用新規求職者の推移（態様別）	7
新規求人・求職の状況	1	表6 正社員の職業紹介状況	7
正社員の状況	1	表7 愛知県の求人倍率・失業状況の推移	8
全国・東海の有効求人倍率（季節調整値）	1	表8 全国の求人倍率・失業状況の推移	8
求人倍率の推移（グラフ）	2	表9 職業別・年齢別職業紹介状況	9
月間有効求人・月間有効求職の推移（グラフ）	2	表10 雇用保険適用・給付状況の推移	10
全国・東海4県の求人倍率の状況	3	表11 主要指標（原数値）の前年・前々年比較	10
表1 職業紹介状況	4	参考1 正社員求人の状況	11
表2 求人・求職の推移	5	参考2 求人・求職バランスシート	11
表3 地域別の求人・求職状況	5	参考3 都道府県別有効求人倍率（季節調整値）	12
表4 新規求人の主要産業別状況	6		

(注) ハローワークインターネットサービスの機能拡充に伴い、令和3年9月以降の数値には、ハローワークに来所せず、オンライン上で求職登録した求職者数や、求職者がハローワークインターネットサービスの求人に直接応募した就職件数等が含まれている。

求人倍率の推移



月間有効求人・月間有効求職の推移

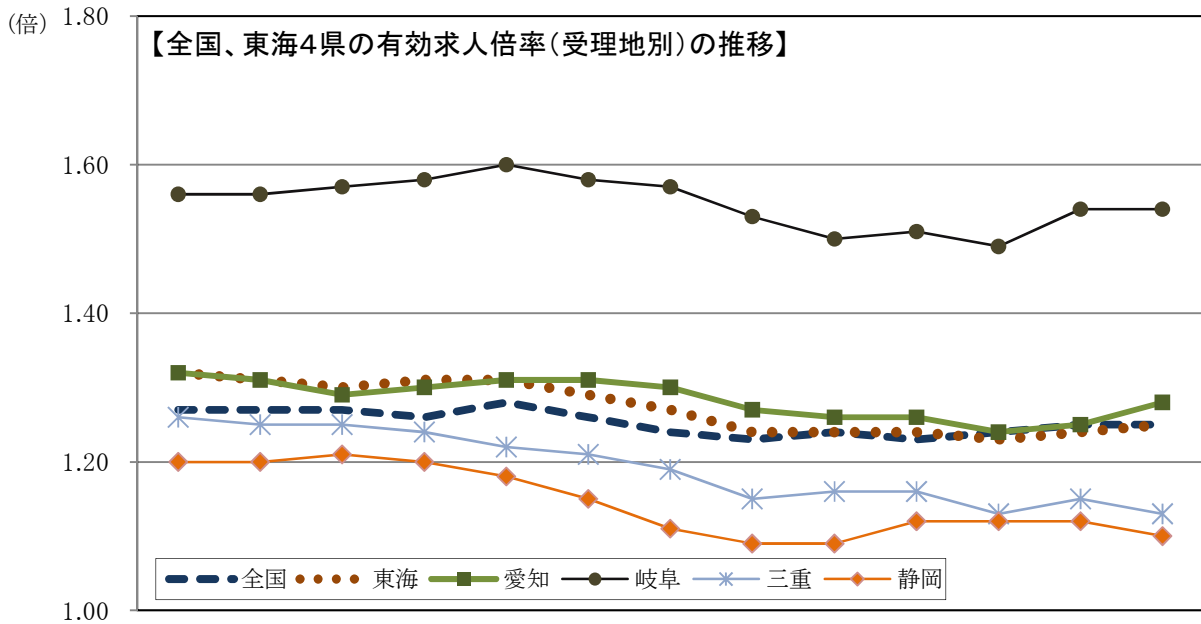


(人)

(注) ハローワークインターネットサービスの機能拡充に伴う令和3年9月以降の数値の取扱いについては、1頁の(注)を参照。

全国、東海4県の求人倍率の状況(季節調整値) (P8-表7, 8)

- 全国の有効求人倍率 **1.25倍**
・前月と同水準
- 東海の有効求人倍率(受理地別) **1.25倍**
・前月より0.01ポイント上昇
・全国の求人倍率と同水準
- 東海の新規求人倍率(受理地別) **2.33倍**
・前月より0.06ポイント上昇
・全国の求人倍率(2.25倍)より0.08ポイント高くなっている。



受理地別	5年11月	12月	6年1月	2月	3月	4月	5月	6月	7月	8月	9月	10月	11月	
有効求人倍率	全国	1.27	1.27	1.27	1.26	1.28	1.26	1.24	1.23	1.24	1.23	1.24	1.25	1.25
	東海	1.32	1.31	1.30	1.31	1.31	1.29	1.27	1.24	1.24	1.24	1.23	1.24	1.25
	愛知	1.32	1.31	1.29	1.30	1.31	1.31	1.30	1.27	1.26	1.26	1.24	1.25	1.28
	岐阜	1.56	1.56	1.57	1.58	1.60	1.58	1.57	1.53	1.50	1.51	1.49	1.54	1.54
	三重	1.26	1.25	1.25	1.24	1.22	1.21	1.19	1.15	1.16	1.16	1.13	1.15	1.13
	静岡	1.20	1.20	1.21	1.20	1.18	1.15	1.11	1.09	1.09	1.12	1.12	1.12	1.10
新規求人倍率	全国	2.25	2.25	2.28	2.26	2.38	2.17	2.16	2.26	2.22	2.32	2.22	2.24	2.25
	東海	2.28	2.19	2.35	2.25	2.28	2.28	2.26	2.19	2.25	2.41	2.10	2.27	2.33
	愛知	2.33	2.22	2.43	2.36	2.40	2.42	2.36	2.32	2.36	2.46	2.25	2.35	2.46
	岐阜	2.66	2.47	2.82	2.72	2.65	2.57	2.76	2.52	2.44	2.84	2.38	2.75	2.87
	三重	1.99	2.00	2.09	1.83	1.98	2.10	1.87	1.89	2.07	2.02	1.78	2.07	1.79
	静岡	2.12	2.07	2.09	2.00	2.01	1.96	1.99	1.92	2.06	2.25	1.85	1.99	2.06

就業地別有効求人倍率(東海・愛知県内を就業地とする求人数を用いて算出)

就業地別	5年11月	12月	6年1月	2月	3月	4月	5月	6月	7月	8月	9月	10月	11月	
有効求人倍率	全国	1.27	1.27	1.27	1.26	1.28	1.26	1.24	1.23	1.24	1.23	1.24	1.25	1.25
	東海	1.37	1.36	1.35	1.35	1.36	1.34	1.33	1.31	1.31	1.30	1.29	1.30	1.30
	愛知	1.31	1.29	1.27	1.27	1.28	1.28	1.27	1.27	1.25	1.24	1.22	1.24	1.26
	岐阜	1.61	1.60	1.61	1.62	1.64	1.59	1.58	1.57	1.55	1.55	1.53	1.55	1.56
	三重	1.48	1.47	1.45	1.43	1.43	1.41	1.39	1.33	1.37	1.36	1.33	1.35	1.34
	静岡	1.32	1.32	1.32	1.33	1.32	1.30	1.27	1.26	1.26	1.25	1.26	1.26	1.24

(注) 1 季節調整法はセンサス局法Ⅱ(X-12-ARIMA)による。令和5年12月以前の求人倍率(季節調整値)は新季節指数により改定されている。

2 ハローワークインターネットサービスの機能拡充に伴う令和3年9月以降の数値の取扱いについては、1頁の(注)を参照。

表1 職業紹介状況

年 月		項目			対前年同月 増減率、差	対前月 増減率、差
		令和6年11月	令和6年10月	令和5年11月		
全 数	新規求職申込件数	15,207 件	19,566 件	16,432 件	▲ 7.5 %	
	季節調整値	17,693	18,471	19,043		▲ 4.2 %
	月間有効求職者数	100,087 人	104,025 人	97,956 人	2.2 %	
	季節調整値	101,251	101,696	99,129		▲ 0.4 %
	新規求人数	42,895	48,485	42,726	0.4 %	
	季節調整値	43,522	43,348	44,347		0.4 %
	月間有効求人数	130,765	130,264	133,268	▲ 1.9 %	
	季節調整値	129,291	127,597	131,282		1.3 %
	新規求人倍率	2.82 倍	2.48 倍	2.60 倍	0.22 P	
	季節調整値	2.46	2.35	2.33		0.11 P
	有効求人倍率	1.31	1.25	1.36	▲ 0.05 P	
	季節調整値	1.28	1.25	1.32		0.03 P
	就職件数	3,680 件	4,153 件	3,922 件	▲ 6.2 %	
	就職率	24.2 %	21.2 %	23.9 %	0.3 P	
う ち 一 般	新規求職申込件数	9,294 件	11,870 件	9,909 件	▲ 6.2 %	
	月間有効求職者数	58,203 人	60,624 人	57,227 人	1.7 %	
	新規求人数	27,395	28,403	26,424	3.7 %	
	月間有効求人数	81,495	80,418	82,607	▲ 1.3 %	
	新規求人倍率	2.95 倍	2.39 倍	2.67 倍	0.28 P	
	有効求人倍率	1.40	1.33	1.44	▲ 0.04 P	
	就職件数	1,760 件	1,940 件	1,953 件	▲ 9.9 %	
う ち パ ー ト	新規求職申込件数	5,913 件	7,696 件	6,523 件	▲ 9.4 %	
	月間有効求職者数	41,884 人	43,401 人	40,729 人	2.8 %	
	新規求人数	15,500	20,082	16,302	▲ 4.9 %	
	月間有効求人数	49,270	49,846	50,661	▲ 2.7 %	
	新規求人倍率	2.62 倍	2.61 倍	2.50 倍	0.12 P	
	有効求人倍率	1.18	1.15	1.24	▲ 0.06 P	
	就職件数	1,920 件	2,213 件	1,969 件	▲ 2.5 %	

- (注) 1 新規学卒者を除き、パートタイムを含む。
 2 各欄の数値は、記載のない限り原数値である。
 3 「一般」とは、パート以外の常用及び臨時・季節を合わせたものである。
 4 ▲印は、減少率(差)で、Pはポイントの略である。
 5 季節調整法はセンサス局法Ⅱ(X-12-ARIMA)による。なお、令和5年12月以前の数値は新季節指数により改定されている。
 6 新規求職申込件数＝新規求職者数であり、P4-表1以降については新規求職申込件数と表記する。
 7 就職率は、新規求職申込件数に対する就職件数の割合。
 8 ハローワークインターネットサービスの機能拡充に伴う令和3年9月以降の数値の取扱いについては、1頁の(注)を参照。

表2 求人・求職の推移

項目 年月	新規求職申込件数		新規求人数		月間有効求職者数		月間有効求人数		新規求人倍率		有効求人倍率		就職件数	
	件	前年比	人	前年比	人	前年比	人	前年比	倍	前年差	倍	前年差	件	前年比
令和														
元年度	18,325	▲ 0.9	52,768	▲ 6.9	86,119	2.4	156,867	▲ 5.1	2.88	▲ 0.19	1.82	▲ 0.15	4,697	▲ 8.6
2年度	19,566	6.8	38,652	▲ 26.8	102,110	18.6	112,446	▲ 28.3	1.98	▲ 0.90	1.10	▲ 0.72	4,141	▲ 11.8
3年度	18,613	▲ 4.9	43,681	13.0	102,241	0.1	125,927	12.0	2.35	0.37	1.23	0.13	4,282	3.4
4年度	18,813	1.1	46,224	5.8	97,698	▲ 4.4	135,845	7.9	2.46	0.11	1.39	0.16	4,181	▲ 2.4
5年度	18,778	▲ 0.2	44,956	▲ 2.7	98,921	1.3	131,775	▲ 3.0	2.39	▲ 0.07	1.33	▲ 0.06	4,113	▲ 1.6
5年11月	16,432	▲ 1.0	42,726	▲ 5.0	97,956	3.1	133,268	▲ 3.5	2.60	▲ 0.11	1.36	▲ 0.09	3,922	▲ 1.4
12月	14,164	5.3	44,974	▲ 4.5	93,550	4.5	133,713	▲ 2.9	3.18	▲ 0.32	1.43	▲ 0.11	3,722	5.0
6年1月	19,598	1.4	47,040	▲ 1.8	94,313	4.3	131,710	▲ 4.2	2.40	▲ 0.08	1.40	▲ 0.12	3,302	3.7
2月	19,589	0.1	46,029	▲ 0.7	97,020	4.4	135,354	▲ 2.0	2.35	▲ 0.02	1.40	▲ 0.09	4,412	▲ 0.3
3月	18,913	▲ 6.9	44,175	▲ 3.9	99,245	2.1	134,566	▲ 1.6	2.34	0.08	1.36	▲ 0.05	5,090	▲ 11.6
4月	26,070	5.9	44,081	5.9	105,297	4.3	129,834	1.0	1.69	0.00	1.23	▲ 0.04	4,507	3.2
5月	20,925	1.7	42,952	▲ 0.2	108,114	5.0	127,027	0.7	2.05	▲ 0.04	1.17	▲ 0.05	4,298	0.5
6月	17,239	▲ 7.1	43,131	▲ 11.5	106,508	3.7	127,033	▲ 2.6	2.50	▲ 0.13	1.19	▲ 0.08	4,025	▲ 8.1
7月	18,524	6.1	43,655	▲ 0.0	104,602	4.9	127,033	▲ 3.3	2.36	▲ 0.14	1.21	▲ 0.11	4,070	6.2
8月	16,337	▲ 7.8	42,447	▲ 1.0	101,949	3.1	125,995	▲ 4.2	2.60	0.18	1.24	▲ 0.09	3,399	▲ 7.1
9月	18,304	0.6	42,521	▲ 7.5	102,414	3.3	126,013	▲ 3.5	2.32	▲ 0.21	1.23	▲ 0.09	3,610	▲ 12.0
10月	19,566	0.3	48,485	▲ 0.3	104,025	3.4	130,264	▲ 2.8	2.48	▲ 0.01	1.25	▲ 0.08	4,153	▲ 3.1
11月	15,207	▲ 7.5	42,895	0.4	100,087	2.2	130,765	▲ 1.9	2.82	0.22	1.31	▲ 0.05	3,680	▲ 6.2

(注) 1 新規学卒を除き、パートタイムを含む原数値である。
 2 年度欄は月平均の数値である。
 3 ハローワークインターネットサービスの機能拡充に伴う令和3年9月以降の数値の取扱いについては、1頁の(注)を参照。

表3 地域別の求人・求職状況

(令和6年11月)

項目 地域	新規求職申込件数		新規求人数		月間有効求職者数		月間有効求人数		新規求人倍率		有効求人倍率		就職件数	
	件	前年比	人	前年比	人	前年比	人	前年比	倍	前年差	倍	前年差	件	前年比
計	15,207	▲ 7.5	42,895	0.4	100,087	2.2	130,765	▲ 1.9	2.82	0.22	1.31	▲ 0.05	3,680	▲ 6.2
名古屋	5,652	▲ 8.6	22,365	▲ 1.3	39,976	4.5	67,174	▲ 0.0	3.96	0.29	1.68	▲ 0.08	1,218	▲ 2.9
尾張	4,344	▲ 5.5	9,734	4.1	27,715	1.5	29,637	▲ 1.8	2.24	0.21	1.07	▲ 0.04	1,105	▲ 4.1
西三河	3,509	▲ 8.2	7,396	13.4	21,676	0.3	23,006	▲ 4.1	2.11	0.40	1.06	▲ 0.05	844	▲ 15.2
東三河	1,702	▲ 6.8	3,400	▲ 18.9	10,720	▲ 0.6	10,948	▲ 8.0	2.00	▲ 0.29	1.02	▲ 0.08	513	▲ 1.3

(注) 1 新規学卒を除き、パートタイムを含む原数値である。
 2 地域の「名古屋」は名古屋中、名古屋南及び名古屋東の各公共職業安定所取扱数計である。
 3 地域の「尾張」は一宮、半田、瀬戸、津島、犬山及び春日井の各公共職業安定所取扱数計である。
 4 地域の「西三河」は岡崎、豊田、刈谷(碧南出張所含む)及び西尾の各公共職業安定所取扱数計である。
 5 地域の「東三河」は豊橋、豊川(蒲郡出張所含む)及び新城の各公共職業安定所取扱数計である。
 6 ハローワークインターネットサービスの機能拡充に伴う令和3年9月以降の数値の取扱いについては、1頁の(注)を参照。

表4 新規求人の主要産業別状況

(令和6年11月)

項目 産業	全 数		一 般 (パートを除く)				パートタイム		
	人	前年 同月比 %	人	前年 同月比 %	うち常用 人	前年 同月比 %	人	前年 同月比 %	
建設業	3,293	1.4	3,025	1.7	2,968	1.3	268	▲ 1.8	
製造業	4,614	▲ 0.1	3,713	6.9	3,577	6.9	901	▲ 21.4	
食料品製造業	441	▲ 32.6	223	▲ 24.1	215	▲ 21.5	218	▲ 39.4	
繊維工業	131	3.1	60	▲ 20.0	60	▲ 17.8	71	36.5	
木材・木製品製造業	56	▲ 11.1	48	▲ 9.4	45	▲ 15.1	8	▲ 20.0	
印刷・同関連業	126	63.6	72	50.0	71	47.9	54	86.2	
プラスチック製品製造業	255	▲ 14.4	181	▲ 14.6	178	▲ 10.1	74	▲ 14.0	
窯業・土石製品製造業	132	▲ 27.1	115	▲ 24.3	113	▲ 23.1	17	▲ 41.4	
鉄鋼業	140	38.6	125	45.3	125	45.3	15	0.0	
金属製品製造業	495	▲ 1.4	419	0.7	412	▲ 0.7	76	▲ 11.6	
はん用機械器具製造業	448	4.2	412	9.0	399	6.7	36	▲ 30.8	
生産用機械器具製造業	269	5.9	231	4.1	227	5.6	38	18.8	
電気機械器具製造業	319	26.1	280	29.0	268	27.6	39	8.3	
情報通信機械器具製造業	19	280.0	17	325.0	15	275.0	2	100.0	
輸送用機械器具製造業	1,087	19.1	991	28.5	938	25.9	96	▲ 32.4	
情報通信業	1,146	▲ 17.4	1,061	▲ 18.0	992	▲ 17.8	85	▲ 8.6	
情報サービス業	1,001	▲ 11.5	945	▲ 12.7	897	▲ 11.8	56	16.7	
運輸業, 郵便業	3,371	(▲ 0.0)	2,662	(▲ 4.2)	2,471	(▲ 5.9)	709	(19.8)	
卸売業, 小売業	5,877	(▲ 4.6)	4,056	(4.2)	3,965	(4.9)	1,821	(▲ 19.7)	
金融業, 保険業	382	32.2	322	105.1	322	113.2	60	▲ 54.5	
不動産業, 物品賃貸業	942	18.6	561	17.4	559	19.7	381	20.6	
学術研究, 専門・技術サービス業	1,084	▲ 12.1	884	▲ 6.8	849	▲ 6.8	200	▲ 29.8	
宿泊業, 飲食サービス業	2,498	▲ 10.8	1,162	▲ 13.5	1,151	▲ 13.7	1,336	▲ 8.3	
生活関連サービス業, 娯楽業	1,381	12.5	878	27.1	742	34.7	503	▲ 6.3	
医療, 福祉	11,624	(9.3)	5,414	(5.4)	5,352	(5.4)	6,210	(13.0)	
社会保険・社会福祉・介護事業	7,720	(8.9)	3,413	(6.8)	3,372	(6.8)	4,307	(10.6)	
サービス業(他に分類されないもの)	4,736	(▲ 1.3)	3,057	(12.2)	2,783	(8.5)	1,679	(▲ 19.1)	
職業紹介・労働者派遣業	805	▲ 3.5	635	1.8	568	7.4	170	▲ 19.0	
計	42,895	0.4	27,395	3.7	26,277	3.3	15,500	▲ 4.9	
企業規模別	4人以下	1,500	▲ 0.5	897	▲ 6.6	863	▲ 7.5	603	10.2
	5～29人	8,011	▲ 5.5	5,218	▲ 6.1	5,145	▲ 6.3	2,793	▲ 4.3
	30～99人	8,152	▲ 4.6	5,233	▲ 2.6	5,017	▲ 3.0	2,919	▲ 8.1
	100～299人	7,455	▲ 1.6	5,054	1.7	4,715	0.7	2,401	▲ 7.8
	300～499人	3,095	5.4	2,089	4.5	2,055	5.1	1,006	7.4
	500～999人	3,510	18.5	2,493	31.8	2,291	28.0	1,017	▲ 5.1
	1,000人以上	11,172	4.2	6,411	13.0	6,191	14.3	4,761	▲ 5.6

(注) 1 主要産業であるため、全産業計とは一致しない。一般には臨時・季節を含む。各欄の数値は、原数値である。

2 令和6年4月以降については令和5年7月改定の「日本標準産業分類」に基づく区分、令和6年3月以前については平成25年10月改定の「日本標準産業分類」に基づく区分。

3 対前年同月比については、産業分類改定による影響のある産業について()で示している。

表5 常用新規求職者の推移

項目 年月	新規求職者計 (パート除く常用)		離職者		前職雇用者						在職者		無業者	
	前年比		前年比		定年到達者		事業主都合離職者		自己都合離職者		前年比		前年比	
	人	%	人	%	人	%	人	%	人	%	人	%	人	%
令和														
元年度	11,595	▲ 0.5	7,534	2.8	282	▲ 7.0	1,975	8.4	5,162	1.5	3,307	▲ 6.0	754	▲ 6.3
2年度	12,510	7.9	8,750	16.1	255	▲ 9.7	3,215	62.8	5,140	▲ 0.4	3,034	▲ 8.3	726	▲ 3.6
3年度	11,483	▲ 8.2	7,439	▲ 15.0	237	▲ 6.9	2,068	▲ 35.7	5,000	▲ 2.7	3,288	8.4	756	4.0
4年度	11,410	▲ 0.6	7,504	0.9	240	1.2	1,874	▲ 9.4	5,244	4.9	3,185	▲ 3.1	721	▲ 4.6
5年度	11,324	▲ 0.8	7,537	0.4	251	4.5	1,881	0.4	5,269	0.5	3,075	▲ 3.5	712	▲ 1.2
5年11月	9,896	▲ 0.8	6,523	0.1	179	▲ 1.6	1,576	▲ 2.1	4,630	0.7	2,743	▲ 4.8	630	8.2
12月	8,902	4.2	5,709	3.9	176	5.4	1,508	0.5	3,917	5.1	2,652	5.5	541	2.3
6年1月	11,828	▲ 0.7	7,726	0.5	246	0.8	1,932	0.4	5,408	0.8	3,433	▲ 3.3	669	▲ 1.3
2月	11,915	1.4	7,586	4.3	246	7.0	1,947	11.7	5,264	2.2	3,646	▲ 4.2	683	1.6
3月	11,551	▲ 7.4	7,321	▲ 8.0	226	▲ 5.0	1,808	▲ 5.4	5,132	▲ 9.2	3,345	▲ 8.0	885	▲ 0.2
4月	14,488	5.8	10,625	7.4	520	▲ 3.9	3,048	12.9	6,903	5.7	2,969	1.3	894	2.9
5月	12,066	2.0	8,310	3.8	259	▲ 12.5	2,176	6.8	5,725	3.1	2,923	▲ 4.8	833	10.5
6月	10,420	▲ 8.6	6,923	▲ 7.2	221	▲ 2.6	1,809	▲ 3.1	4,738	▲ 9.3	2,763	▲ 14.0	734	0.4
7月	11,434	4.7	7,833	5.6	240	9.1	2,026	8.1	5,395	3.9	2,830	1.2	771	8.7
8月	10,201	▲ 8.8	6,851	▲ 7.3	183	▲ 11.2	1,647	▲ 5.4	4,866	▲ 7.9	2,704	▲ 13.4	646	▲ 4.4
9月	11,029	0.1	7,536	2.4	209	5.0	1,775	14.7	5,416	▲ 1.2	2,754	▲ 7.7	739	10.5
10月	11,850	0.9	8,238	2.3	297	18.3	2,138	4.8	5,645	0.6	2,829	▲ 4.6	783	7.7
11月	9,282	▲ 6.2	6,333	▲ 2.9	205	14.5	1,625	3.1	4,367	▲ 5.7	2,354	▲ 14.2	595	▲ 5.6

(注) 1 各欄の数値は、新規学卒者、臨時・季節及びパートタイムを除く原数値である。また、離職者には離職事由不明者分があり計が一致しない月がある。
 2 年度欄は月平均の数値である。
 3 ハローワークインターネットサービスの機能拡充に伴う令和3年9月以降の数値の取扱いについては、1頁の(注)を参照。

表6 正社員の職業紹介状況

項目 年月	正社員有効求人数		常用フルタイム有効求職者数		正社員有効求人倍率		正社員新規求人数				正社員就職件数			
	前年比		前年比		前年差		前年比		構成比		前年比		構成比	
	人	%	人	%	倍	P	人	%	%	P	件	%	%	P
令和														
元年度	76,163	▲ 3.7	52,302	1.7	1.46	▲ 0.08	25,440	▲ 5.9	48.2	0.5	2,099	▲ 11.3	44.7	▲ 1.4
2年度	57,723	▲ 24.2	63,590	21.6	0.91	▲ 0.55	19,581	▲ 23.0	50.7	2.5	1,692	▲ 19.4	40.9	▲ 3.8
3年度	63,763	10.5	61,203	▲ 3.8	1.04	0.13	21,806	11.4	49.9	▲ 0.8	1,736	2.6	40.5	▲ 0.4
4年度	67,495	5.9	57,689	▲ 5.7	1.17	0.13	22,750	4.3	49.2	▲ 0.7	1,635	▲ 5.8	39.1	▲ 1.4
5年度	67,125	▲ 0.5	57,757	0.1	1.16	▲ 0.01	22,757	0.0	50.6	1.4	1,582	▲ 3.2	38.5	▲ 0.6
5年11月	68,608	0.5	57,151	2.1	1.20	▲ 0.02	22,203	5.3	52.0	5.1	1,577	▲ 2.7	40.2	▲ 0.5
12月	68,390	1.2	54,724	3.4	1.25	▲ 0.03	23,211	▲ 0.8	51.6	1.9	1,503	▲ 0.4	40.4	▲ 2.2
6年1月	67,293	0.7	55,395	3.1	1.21	▲ 0.03	22,938	▲ 0.7	48.8	0.6	1,290	▲ 2.1	39.1	▲ 2.3
2月	68,922	2.0	57,039	3.4	1.21	▲ 0.01	23,498	8.1	51.1	4.2	1,610	2.2	36.5	0.9
3月	68,574	2.8	58,170	0.8	1.18	0.02	22,746	0.1	51.5	2.0	1,699	▲ 12.8	33.4	▲ 0.4
4月	66,527	3.0	60,518	3.3	1.10	0.00	21,652	1.2	49.1	▲ 2.3	1,700	4.6	37.7	0.5
5月	66,228	3.7	61,660	4.2	1.07	▲ 0.01	23,115	9.9	53.8	4.9	1,547	▲ 2.7	36.0	▲ 1.2
6月	66,091	0.7	60,371	2.5	1.09	▲ 0.02	22,277	▲ 8.0	51.6	1.9	1,536	▲ 8.5	38.2	▲ 0.1
7月	66,138	▲ 0.9	60,311	3.8	1.10	▲ 0.05	21,631	▲ 4.6	49.5	▲ 2.4	1,485	▲ 5.8	36.5	▲ 4.6
8月	65,857	▲ 2.4	59,554	1.9	1.11	▲ 0.04	22,665	4.0	53.4	2.6	1,304	▲ 11.7	38.4	▲ 1.9
9月	65,609	▲ 2.3	59,698	2.1	1.10	▲ 0.05	22,075	▲ 5.7	51.9	1.0	1,376	▲ 17.0	38.1	▲ 2.3
10月	67,704	▲ 0.8	60,530	2.7	1.12	▲ 0.04	23,814	▲ 0.6	49.1	▲ 0.2	1,561	▲ 8.5	37.6	▲ 2.2
11月	68,607	▲ 0.0	58,115	1.7	1.18	▲ 0.02	23,496	5.8	54.8	2.8	1,415	▲ 10.3	38.5	▲ 1.7

(注) 1 各欄の数値は、原数値である。
 2 年度欄は月平均の数値である。
 3 正社員有効求人倍率＝正社員有効求人数／常用フルタイム(一般)有効求職者数。なお、常用フルタイム有効求職者にはフルタイムの派遣労働者や契約社員を希望する者も含まれるため、厳密な意味での正社員有効求人倍率より低い値となる。
 4 「正社員」とは、一般求人のうち求人票の雇用形態欄に「正社員」と記載された常用求人である。
 5 構成比は、それぞれ新規求人数全体に占める正社員求人割合及び就職件数全体に占める正社員就職割合である。
 6 ハローワークインターネットサービスの機能拡充に伴う令和3年9月以降の数値の取扱いについては、1頁の(注)を参照。

表7 愛知県の求人倍率・失業状況の推移

年月	求人倍率(季節調整値)				完全失業者		完全失業率	
	新規		有効		(原 数 値)		(原 数 値)	
	前月差	P	前月差	P	前年同月比	前年同期比	前年同期差	P
令和元年	3.05	0.03	1.93	▲ 0.02	79	11.3	1.9	0.2
2年	2.08	▲ 0.97	1.21	▲ 0.72	107	35.4	2.5	0.6
3年	2.24	0.16	1.17	▲ 0.04	106	▲ 0.9	2.5	0.0
4年	2.48	0.24	1.37	0.20	87	▲ 17.9	2.0	▲ 0.5
5年	2.40	▲ 0.08	1.35	▲ 0.02	84	▲ 3.4	2.0	0.0
5年11月	2.33	▲ 0.09	1.32	▲ 0.01	73	▲ 5.2	1.7	▲ 0.1
12月	2.22	▲ 0.11	1.31	▲ 0.01				
6年1月	2.43	0.21	1.29	▲ 0.02				
2月	2.36	▲ 0.07	1.30	0.01	87	▲ 2.2	2.0	0.0
3月	2.40	0.04	1.31	0.01				
4月	2.42	0.02	1.31	0.00				
5月	2.36	▲ 0.06	1.30	▲ 0.01	102	14.6	2.4	0.3
6月	2.32	▲ 0.04	1.27	▲ 0.03				
7月	2.36	0.04	1.26	▲ 0.01				
8月	2.46	0.10	1.26	0.00	77	▲ 8.3	1.8	▲ 0.2
9月	2.25	▲ 0.21	1.24	▲ 0.02				
10月	2.35	0.10	1.25	0.01				
11月	2.46	0.11	1.28	0.03				

(完全失業者・完全失業率資料出所) 愛知県県民文化局統計課 労働力統計グループ「労働力調査地方集計結果」

- (注) 1 Pはポイントの略であり、▲印はマイナスを表す。
 2 年次は年平均(原数値)で差は前年差、月次は前月差である。
 3 愛知県の完全失業者及び失業率は四半期の平均値であり、増減率(差)は対前年同期増減率(差)である。
 4 季節調整法はセンサス局法Ⅱ(X-12-ARIMA)による。なお、令和5年12月以前の各月の求人倍率(季節調整値)は新季節指数により改定されている。
 5 ハローワークインターネットサービスの機能拡充に伴う令和3年9月以降の数値の取扱いについては、1頁の(注)を参照。

表8 全国の求人倍率・失業状況の推移

年月	求人倍率(季節調整値)				完全失業者		完全失業率	
	新規		有効		(原 数 値)		(季節調整値)	
	前月差	P	前月差	P	前年同月比	前年同月比	前月差	P
令和元年	2.42	0.03	1.60	▲ 0.01	162	▲ 3.0	2.4	0.0
2年	1.95	▲ 0.47	1.18	▲ 0.42	192	18.5	2.8	0.4
3年	2.02	0.07	1.13	▲ 0.05	195	1.6	2.8	0.0
4年	2.26	0.24	1.28	0.15	179	▲ 8.2	2.6	▲ 0.2
5年	2.29	0.03	1.31	0.03	178	▲ 0.6	2.6	0.0
5年11月	2.25	0.00	1.27	▲ 0.02	169	2.4	2.5	0.0
12月	2.25	0.00	1.27	0.00	156	▲ 1.3	2.5	0.0
6年1月	2.28	0.03	1.27	0.00	163	▲ 0.6	2.4	▲ 0.1
2月	2.26	▲ 0.02	1.26	▲ 0.01	177	1.7	2.6	0.2
3月	2.38	0.12	1.28	0.02	185	▲ 4.1	2.6	0.0
4月	2.17	▲ 0.21	1.26	▲ 0.02	193	1.6	2.6	0.0
5月	2.16	▲ 0.01	1.24	▲ 0.02	193	2.7	2.6	0.0
6月	2.26	0.10	1.23	▲ 0.01	181	1.1	2.5	▲ 0.1
7月	2.22	▲ 0.04	1.24	0.01	188	2.7	2.7	0.2
8月	2.32	0.10	1.23	▲ 0.01	175	▲ 5.9	2.5	▲ 0.2
9月	2.22	▲ 0.10	1.24	0.01	173	▲ 4.9	2.4	▲ 0.1
10月	2.24	0.02	1.25	0.01	170	▲ 2.9	2.5	0.1
11月	2.25	0.01	1.25	0.00	164	▲ 3.0	2.5	0.0

(完全失業者・完全失業率資料出所) 総務省統計局「労働力調査」

- (注) 1 Pはポイントの略であり、▲印はマイナスを表す。
 2 年次は年平均(原数値)で差は前年差、月次は前月差である。
 3 全国の完全失業者の増減率は対前年同月増減率である。
 4 季節調整法はセンサス局法Ⅱ(X-12-ARIMA)による。なお、令和5年12月以前の各月の求人倍率及び完全失業率(季節調整値)は新季節指数により改定されている。
 5 ハローワークインターネットサービスの機能拡充に伴う令和3年9月以降の数値の取扱いについては、1頁の(注)を参照。
 6 総務省統計局「労働力調査」の数値は、2020年国勢調査基準により切り替えた新基準のベンチマーク人口に基づき適及又は補正された時系列接続用数値に置き換えたものである。

表9 職業別・年齢別職業紹介状況(パートタイムを含む常用)

(令和6年11月)

	新規求人数	月間有効求人数	新規求職申込件数	月間有効求職者数	紹介件数	就職件数	新規求人倍率	有効求人倍率
	(人)	(人)	(件)	(人)	(件)	(件)	(倍)	(倍)
管理的職業従事者	99	306	51	264	65	7	1.94	1.16
専門的・技術的職業従事者	9,136	27,067	1,833	11,953	1,352	330	4.98	2.26
製造技術者(開発)	516	1,532	76	577	96	14	6.79	2.66
製造技術者(開発を除く)	314	886	201	1,151	54	17	1.56	0.77
建築・土木・測量技術者	981	3,233	69	404	72	16	14.22	8.00
情報処理・通信技術者	1,015	3,086	203	1,640	195	15	5.00	1.88
その他の技術者	47	159	15	95	25	8	3.13	1.67
医師、歯科医師、獣医師、薬剤師	115	356	25	159	10	6	4.60	2.24
保健師、助産師、看護師	2,074	5,933	332	1,857	205	79	6.25	3.19
医療技術者	744	2,193	77	504	23	16	9.66	4.35
その他の保健医療従事者	335	979	60	489	38	13	5.58	2.00
社会福祉専門職業従事者	2,085	6,055	350	1,996	348	107	5.96	3.03
美術家、デザイナー、写真家、映像撮影者	65	200	138	1,290	78	8	0.47	0.16
その他の専門的職業	845	2,455	287	1,791	208	31	2.94	1.37
事務従事者	3,447	10,488	3,185	22,445	3,712	688	1.08	0.47
一般事務従事者	2,267	6,952	2,670	19,104	2,730	522	0.85	0.36
会計事務従事者	304	928	185	1,169	313	50	1.64	0.79
生産関連事務従事者	257	868	101	572	205	40	2.54	1.52
営業・販売事務従事者	324	994	147	903	342	54	2.20	1.10
外勤事務従事者	25	38	1	4	9	1	25.00	9.50
運輸・郵便事務従事者	181	492	18	102	51	11	10.06	4.82
事務用機器操作員	89	216	63	591	62	10	1.41	0.37
販売従事者	4,693	13,033	660	4,296	762	130	7.11	3.03
商品販売従事者	1,805	5,789	334	2,472	305	73	5.40	2.34
販売類似職業従事者	80	329	14	116	23	4	5.71	2.84
営業職業従事者	2,808	6,915	312	1,708	434	53	9.00	4.05
サービス職業従事者	8,373	25,496	1,245	7,412	1,624	486	6.73	3.44
家庭生活支援サービス職業従事者	57	174	3	17	9	5	19.00	10.24
介護サービス職業従事者	3,799	11,136	391	2,355	520	163	9.72	4.73
保健医療サービス職業従事者	489	1,319	70	342	129	39	6.99	3.86
生活衛生サービス職業従事者	615	1,525	63	513	34	12	9.76	2.97
飲食物調理従事者	1,717	5,718	344	1,871	464	145	4.99	3.06
接客・給仕職業従事者	1,155	3,728	186	1,215	208	44	6.21	3.07
居住施設・ビル等管理人	118	403	78	380	141	34	1.51	1.06
その他のサービス職業従事者	423	1,493	110	719	119	44	3.85	2.08
保安職業従事者	1,254	4,491	95	570	283	97	13.20	7.88
農林漁業従事者	173	506	90	582	122	49	1.92	0.87
生産工程従事者	4,357	12,975	1,701	9,974	1,776	513	2.56	1.30
生産設備制御・監視従事者(金属製品)	113	323	46	221	44	10	2.46	1.46
生産設備制御・監視従事者(金属製品を除く)	102	319	28	143	59	25	3.64	2.23
機械組立設備制御・監視従事者	35	81	25	125	8	3	1.40	0.65
製品製造・加工処理従事者(金属製品)	907	2,843	290	1,523	451	111	3.13	1.87
製品製造・加工処理従事者(金属製品を除く)	799	2,757	274	1,671	522	174	2.92	1.65
機械組立従事者	627	1,769	606	3,715	208	68	1.03	0.48
機械整備・修理従事者	1,170	2,760	80	482	109	26	14.63	5.73
製品検査従事者(金属製品)	97	358	82	441	87	23	1.18	0.81
製品検査従事者(金属製品を除く)	103	376	42	246	127	28	2.45	1.53
機械検査従事者	95	402	105	607	64	22	0.90	0.66
生産関連・生産類似作業従事者	309	987	123	800	97	23	2.51	1.23
輸送・機械運転従事者	2,687	9,204	604	3,116	727	226	4.45	2.95
鉄道運転従事者	-	2	2	4	-	-	-	0.50
自動車運転従事者	2,277	7,762	406	2,012	548	180	5.61	3.86
船舶・航空機運転従事者	6	6	2	12	-	1	3.00	0.50
その他の輸送従事者	179	542	143	789	105	30	1.25	0.69
位置・建設機械運転従事者	225	892	51	299	74	15	4.41	2.98
建設・探掘従事者	1,667	5,655	140	816	153	60	11.91	6.93
建設躯体工事従事者	371	1,046	20	109	22	8	18.55	9.60
建設従事者(建設躯体工事従事者を除く)	467	1,642	47	256	52	20	9.94	6.41
電気工事従事者	333	985	36	254	41	13	9.25	3.88
土木作業従事者	488	1,958	37	194	38	18	13.19	10.09
探掘従事者	8	24	-	3	-	1	-	8.00
運搬・清掃・包装等従事者	3,095	9,796	1,993	15,223	1,986	566	1.55	0.64
運搬従事者	1,241	3,892	444	2,647	710	178	2.80	1.47
清掃従事者	1,106	3,393	341	2,039	675	232	3.24	1.66
包装従事者	128	323	69	390	96	35	1.86	0.83
その他の運搬・清掃・包装等従事者	620	2,188	1,139	10,147	505	121	0.54	0.22
分類不能の職業	-	-	3,571	23,204	-	-	-	-
(IT関連計)	1,784	5,222	317	2,624	386	56	5.63	1.99
(福祉関連計)	7,597	22,454	907	5,279	1,015	325	8.38	4.25
(うち介護関連小計)	5,061	15,111	530	3,068	787	236	9.55	4.93
合 計	38,981	119,017	15,168	99,855	12,562	3,152	2.57	1.19
年齢別								
19歳以下	572	1,519	162	987	118	42	3.53	1.54
20歳～24歳	3,908	10,839	1,105	7,030	847	222	3.54	1.54
25歳～29歳	5,482	16,554	1,550	10,744	1,134	245	3.54	1.54
30歳～34歳	4,390	13,934	1,253	9,108	914	220	3.50	1.53
35歳～39歳	3,936	12,552	1,154	8,394	887	237	3.41	1.50
40歳～44歳	3,769	11,327	1,249	8,303	1,016	272	3.02	1.36
45歳～49歳	3,641	11,006	1,376	9,154	1,235	305	2.65	1.20
50歳～54歳	4,050	12,672	1,553	10,642	1,753	398	2.61	1.19
55歳～59歳	3,672	11,639	1,408	9,775	1,578	345	2.61	1.19
60歳～64歳	2,519	9,115	1,587	11,685	1,388	391	1.59	0.78
65歳以上	3,042	7,860	2,771	14,033	1,692	475	1.10	0.56

(注) 1 各欄の数値は、原数値である。 2 令和5年4月分より平成21年12月改定の「日本標準職業分類」に基づく区分。主な職業のみであるので、計とは一致しない。

3 年齢別は、就職機会積み上げ方式(求人数を対象となる年齢階級の総有効求職者数で除して当該求人に係る求職者1人当たりの就職機会を算定し、全有効求人についてこの就職機会を足し上げることにより、年齢別有効求人倍率を算出する方法。年齢別月間有効求職者数は、年齢別有効求人倍率に年齢別月間有効求職者数を乗じて算出する。)による。

4 ハローワークインターネットサービスの機能拡充に伴う令和3年9月以降の数値の取扱いについては、1頁の(注)を参照。

表10 雇用保険適用・給付状況の推移

項目 年月	適用状況								給付状況					
	月末事業所数		資格取得者数		資格喪失者数		月末被保険者数		受給資格決定件数		初回受給者数		受給者実人員	
	前年比	前年比	前年比	前年比	前年比	前年比	前年比	前年比	前年比	前年比	前年比	前年比	前年比	
令和	件	%	人	%	人	%	人	%	件	%	人	%	人	%
元年度	119,469	1.2	44,693	▲ 3.0	41,351	▲ 1.4	2,918,686	1.4	6,014	3.6	4,856	3.5	20,258	2.6
2年度	122,110	2.2	39,406	▲ 11.8	39,030	▲ 5.6	2,925,589	0.2	7,342	22.1	6,359	31.0	27,338	35.0
3年度	123,171	0.9	39,870	1.2	39,854	2.1	2,925,058	0.0	5,991	▲ 18.4	5,258	▲ 17.3	23,917	▲ 12.5
4年度	124,265	0.9	42,957	7.7	42,601	6.9	2,925,732	0.0	6,197	3.4	5,319	1.2	22,600	▲ 5.5
5年度	125,000	0.6	43,370	1.0	42,178	▲ 1.0	2,943,257	0.6	6,402	3.3	5,564	4.6	23,838	5.5
5年11月	124,635	0.7	38,235	2.8	35,157	▲ 1.4	2,954,603	0.4	6,003	1.2	5,693	3.3	23,564	4.6
12月	124,755	0.8	33,053	5.6	31,774	0.0	2,956,050	0.5	4,845	3.5	4,761	2.3	22,616	3.9
6年1月	124,900	0.8	33,502	8.9	43,581	2.6	2,945,874	0.6	5,511	▲ 0.3	4,900	1.8	23,171	4.7
2月	124,984	0.6	34,607	▲ 4.5	36,970	3.5	2,943,662	0.5	6,423	4.9	5,505	13.0	22,642	6.2
3月	125,000	0.6	35,567	▲ 9.1	37,792	▲ 12.7	2,943,257	0.6	6,189	▲ 5.2	4,354	▲ 10.4	21,752	1.5
4月	125,039	0.5	83,961	32.3	73,269	▲ 0.8	2,953,974	1.3	8,329	5.6	5,729	7.0	22,775	8.5
5月	125,195	0.5	69,586	▲ 14.5	41,123	▲ 4.7	2,981,935	1.0	9,031	5.5	7,668	3.8	24,661	3.5
6月	125,376	0.6	35,859	▲ 24.1	34,935	▲ 7.8	2,983,300	0.7	6,240	▲ 5.6	5,727	▲ 1.7	24,945	3.0
7月	125,404	0.5	41,278	11.1	41,586	4.3	2,982,687	0.8	6,367	7.2	7,478	16.9	28,188	9.6
8月	125,373	0.4	32,677	▲ 11.9	36,509	▲ 3.8	2,978,240	0.6	5,914	▲ 4.6	5,867	▲ 11.1	27,363	1.4
9月	124,882	0.4	30,899	▲ 16.7	37,431	▲ 6.4	2,972,516	0.5	5,797	▲ 5.9	4,490	▲ 6.1	26,401	4.2
10月	125,098	0.5	45,798	9.0	47,004	▲ 2.5	2,969,883	0.6	7,177	10.6	5,997	15.0	26,110	3.4
11月	125,167	0.4	35,313	▲ 7.6	32,750	▲ 6.8	2,972,563	0.6	5,601	▲ 6.7	5,370	▲ 5.7	24,349	3.3

(注) 1 年度欄は月平均の数値であり、月末事業所数及び月末被保険者数は、年度末現在の数値である。
 2 初回受給者数及び受給者実人員は基本手当基本分である。
 3 令和2年1月以降の「受給資格決定件数」は速報値であり、修正があり得る。

表11 主要指標(原数値)の前年・前々年比較

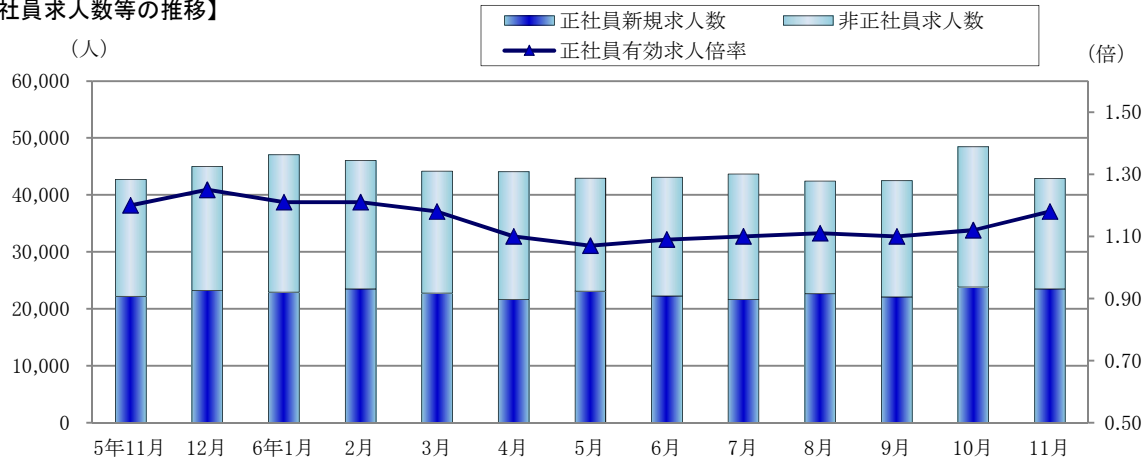
		令和6年11月	前年比	前々年比	令和5年11月	令和4年11月	
職業紹介関係	新規求職申込件数	15,207	▲ 7.5	▲ 8.4	16,432	16,595	
	うち常用(パートを除く)	9,282	▲ 6.2	▲ 7.0	9,896	9,978	
	主要態様	事業主都合	1,625	3.1	1.0	1,576	1,609
		自己都合	4,367	▲ 5.7	▲ 5.1	4,630	4,600
		在職者	2,354	▲ 14.2	▲ 18.3	2,743	2,882
		無業者	595	▲ 5.6	2.2	630	582
	月間有効求職者数	100,087	2.2	5.3	97,956	95,040	
	新規求人数	42,895	0.4	▲ 4.6	42,726	44,953	
	月間有効求人数	130,765	▲ 1.9	▲ 5.3	133,268	138,053	
就職件数	3,680	▲ 6.2	▲ 7.5	3,922	3,978		
雇用保険関係	資格取得者数	35,313	▲ 7.6	▲ 5.1	38,235	37,197	
	資格喪失者数	32,750	▲ 6.8	▲ 8.2	35,157	35,674	
	月末被保険者数	2,972,563	0.6	1.0	2,954,603	2,941,786	
	受給者実人員	24,349	3.3	8.1	23,564	22,530	

(注) ハローワークインターネットサービスの機能拡充に伴う令和3年9月以降の数値の取扱いについては、1頁の(注)を参照。

参考1 正社員求人状況(原数値) (P7-表6)

- 「正社員新規求人数」 23,496人 前年同月22,203人 5.8%増
 ・3か月ぶりに前年同月比増 新規求人に占める正社員求人の割合は54.8%で前年同月より2.8ポイント上昇。
- ・「正社員有効求人倍率」 1.18倍 前年同月1.20倍 0.02ポイント低下
- ・「非正社員新規求人数」 19,399人 前年同月20,523人 5.5%減 (2か月ぶりに前年同月比減)

【正社員求人数等の推移】



	5年11月	12月	6年1月	2月	3月	4月	5月	6月	7月	8月	9月	10月	11月
正社員新規求人数	22,203	23,211	22,938	23,498	22,746	21,652	23,115	22,277	21,631	22,665	22,075	23,814	23,496
正社員求人割合	52.0	51.6	48.8	51.1	51.5	49.1	53.8	51.6	49.5	53.4	51.9	49.1	54.8
正社員有効求人倍率	1.20	1.25	1.21	1.21	1.18	1.10	1.07	1.09	1.10	1.11	1.10	1.12	1.18
正社員求人への就職件数	1,577	1,503	1,290	1,610	1,699	1,700	1,547	1,536	1,485	1,304	1,376	1,561	1,415
正社員就職割合	40.2	40.4	39.1	36.5	33.4	37.7	36.0	38.2	36.5	38.4	38.1	37.6	38.5

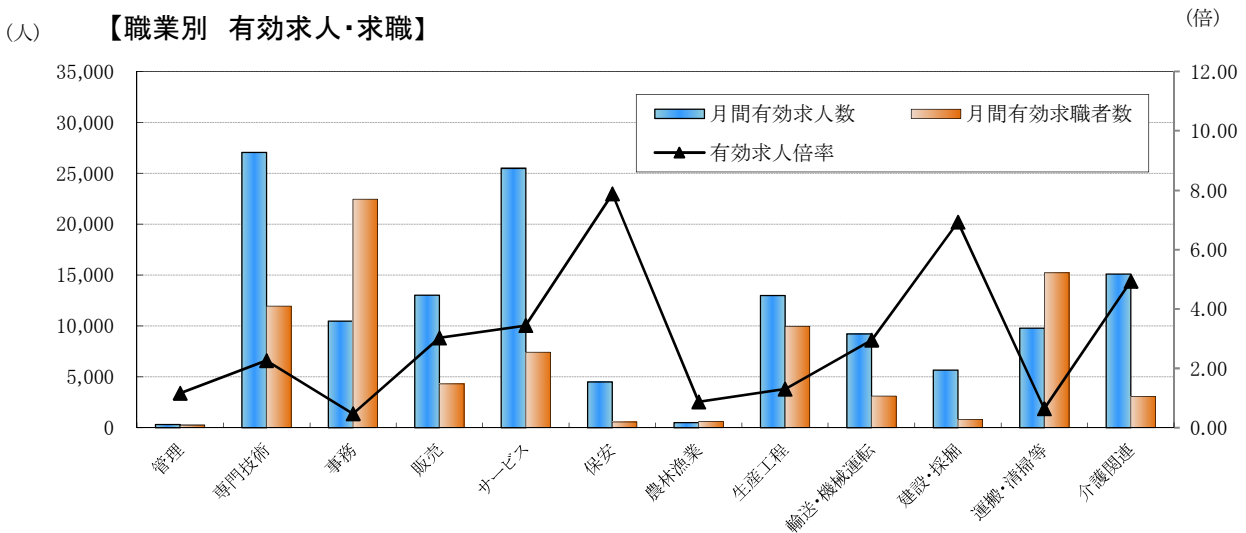
(注) ハローワークインターネットサービスの機能拡充に伴う令和3年9月以降の数値の取扱いについては、1頁の(注)を参照。

参考2 求人・求職バランスシート(原数値) (P9-表9)

令和6年11月

※ 新規学卒者、臨時・季節を除きパートタイムを含む常用。

【職業別 有効求人・求職】



	職業計	管理	専門技術	事務	販売	サービス	保安	農林漁業	生産工程	輸送・機械運転	建設・採掘	運搬・清掃等	介護関連
月間有効求人人数	119,017	306	27,067	10,488	13,033	25,496	4,491	506	12,975	9,204	5,655	9,796	15,111
月間有効求職者数	99,855	264	11,953	22,445	4,296	7,412	570	582	9,974	3,116	816	15,223	3,068
有効求人倍率	1.19	1.16	2.26	0.47	3.03	3.44	7.88	0.87	1.30	2.95	6.93	0.64	4.93

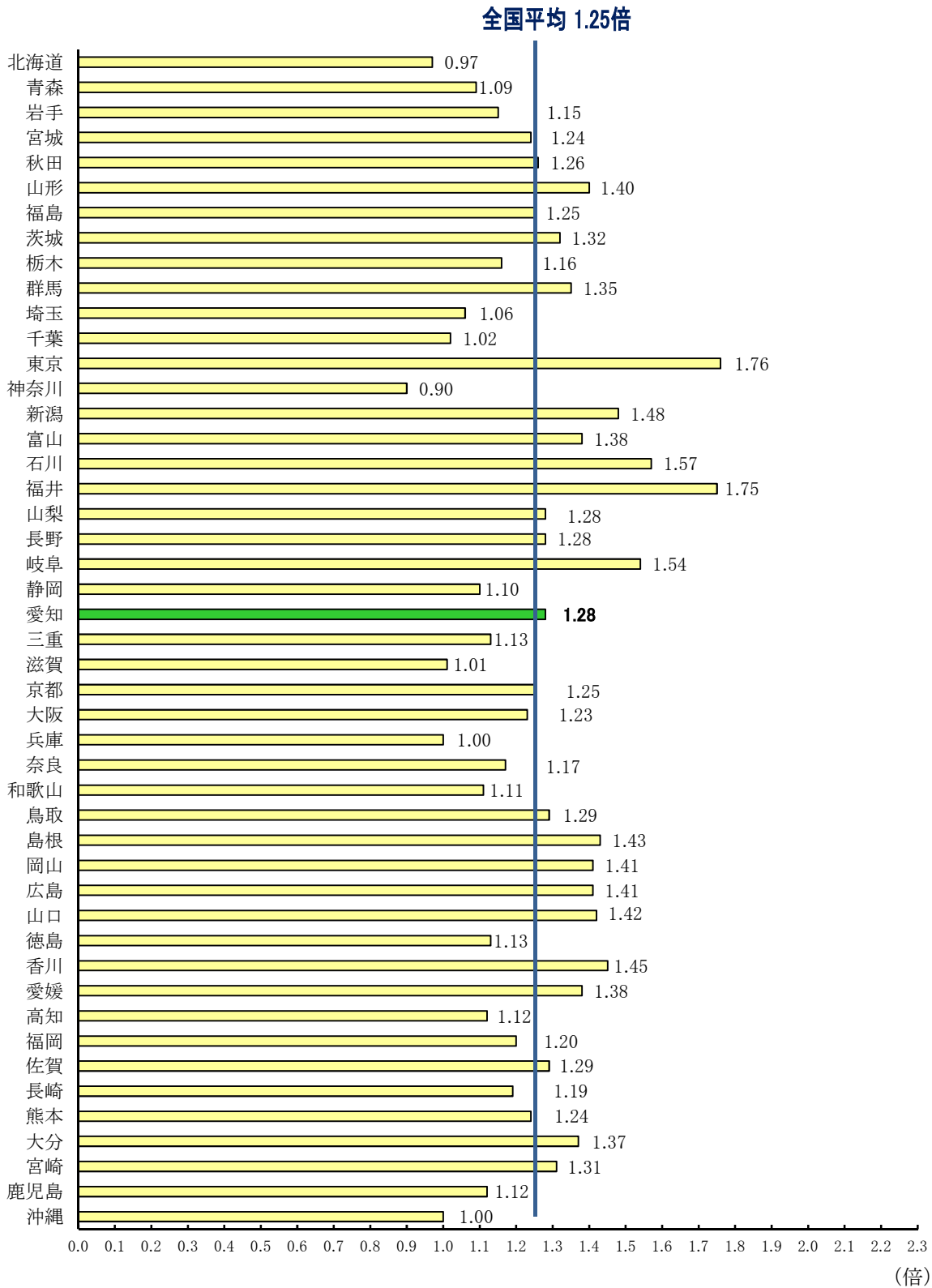
(注) 1 「介護関連」は専門技術およびサービスの職業のうち、介護関連の職業を合計したものである。

2 ハローワークインターネットサービスの機能拡充に伴う令和3年9月以降の数値の取扱いについては、1頁の(注)を参照。

参考3 都道府県別有効求人倍率（季節調整値）

※ 新規学卒者を除きパートタイムを含む

令和6年11月



(注) 1 季節調整値計算(季節調整値替え)は、毎年過去1年分のデータが揃う年初に行われ、季節調整済系列が改訂される。
 (資料出所)厚生労働省「職業安定業務統計」
 2 ハローワークインターネットサービスの機能拡充に伴う令和3年9月以降の数値の取扱いについては、1頁の(注)を参照。