

令和6年10月分
最近の雇用情勢

令和6年11月29日（金）

【照会先】

職業安定部職業安定課 古江 俊博
職業安定課長 高橋 英数
地方労働市場情報官 小澤 圭
業務補佐
(電話) 052-219-5578 (ダイヤルイン)

雇用情勢は、持ち直しの動きが広がりつつあるが、一部に改善の動きが弱まっており、引き続き注意する必要がある

○有効求人・求職の状況（グラフP2）

有効求人倍率（季節調整値）	⇒	1.25倍	対前月 +0.01 ポイント	↗
有効求人数（季節調整値）	⇒	127,597人	対前月 +0.6 %	↗
有効求職者数（季節調整値）	⇒	101,696人	対前月 -0.5 %	↘

・有効求人倍率は7か月ぶりに上昇

○新規求人・求職の状況（グラフP2）

新規求人倍率（季節調整値）	⇒	2.35倍	対前月 +0.10 ポイント	↗
新規求人数（季節調整値）	⇒	43,348人	対前月 +0.4 %	↗
新規求職者数（季節調整値）	⇒	18,471人	対前月 -3.8 %	↘

・新規求人倍率は2か月ぶりに上昇

○正社員の状況（グラフP11）

正社員有効求人倍率（原数値）	⇒	1.12倍	対前年 同月 -0.04 ポイント	↘
----------------	---	--------------	----------------------	---

・正社員有効求人倍率は40か月連続で1倍台となった。

○全国・東海の有効求人倍率（季節調整値）（グラフP3）

全国の有効求人倍率（季節調整値）	⇒	1.25倍	対前月 +0.01 ポイント	↗
東海の有効求人倍率（季節調整値）	⇒	1.24倍	対前月 +0.01 ポイント	↗

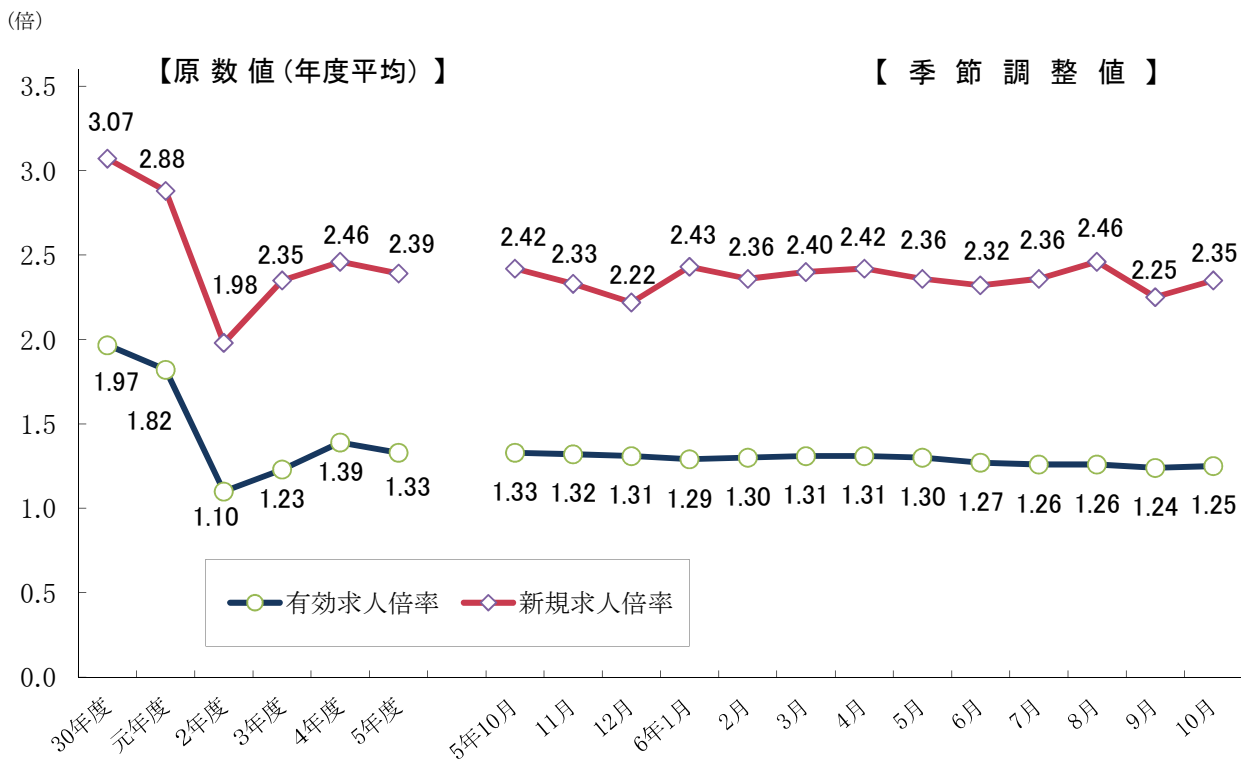
・東海の有効求人倍率は全国より0.01ポイント低くなっている。

目次

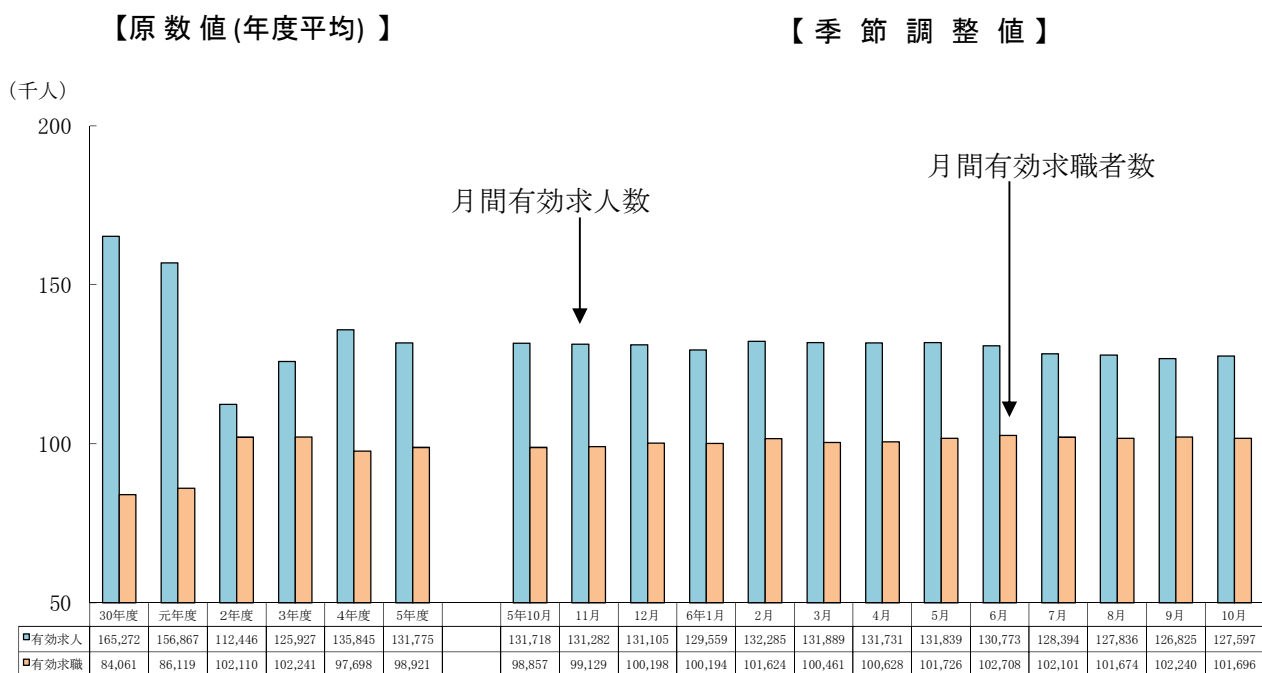
有効求人・求職の状況	1	表5 常用新規求職者の推移（態様別）	7
新規求人・求職の状況	1	表6 正社員の職業紹介状況	7
正社員の状況	1	表7 愛知県の求人倍率・失業状況の推移	8
全国・東海の有効求人倍率（季節調整値）	1	表8 全国の求人倍率・失業状況の推移	8
求人倍率の推移（グラフ）	2	表9 職業別・年齢別職業紹介状況	9
月間有効求人・月間有効求職の推移（グラフ）	2	表10 雇用保険適用・給付状況の推移	10
全国・東海4県の求人倍率の状況	3	表11 主要指標（原数値）の前年・前々年比較	10
表1 職業紹介状況	4	参考1 正社員求人の状況	11
表2 求人・求職の推移	5	参考2 求人・求職バランスシート	11
表3 地域別の求人・求職状況	5	参考3 都道府県別有効求人倍率（季節調整値）	12
表4 新規求人の主要産業別状況	6		

(注) ハローワークインターネットサービスの機能拡充に伴い、令和3年9月以降の数値には、ハローワークに来所せず、オンライン上で求職登録した求職者数や、求職者がハローワークインターネットサービスの求人に直接応募した就職件数等が含まれている。

求人倍率の推移



月間有効求人・月間有効求職の推移

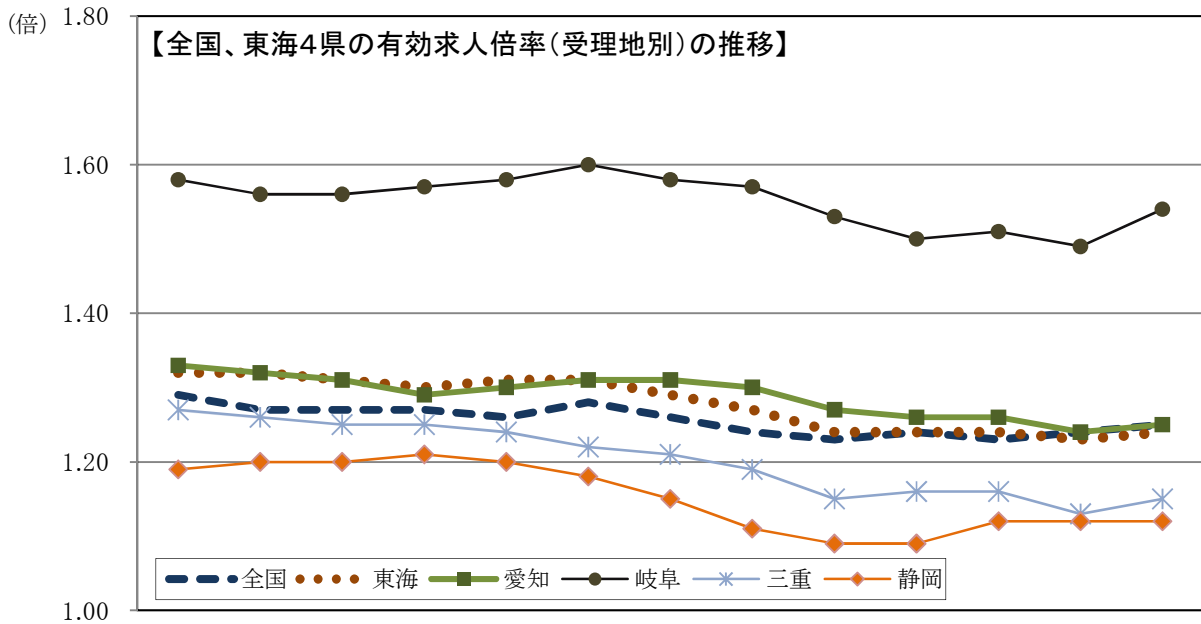


(人)

(注) ハローワークインターネットサービスの機能拡充に伴う令和3年9月以降の数値の取扱いについては、1頁の(注)を参照。

全国、東海4県の求人倍率の状況(季節調整値) (P8-表7, 8)

- 全国の有効求人倍率 **1.25倍**
・前月より0.01ポイント上昇
- 東海の有効求人倍率(受理地別) **1.24倍**
・前月より0.01ポイント上昇
・全国の求人倍率より0.01ポイント低くなっている。
- 東海の新規求人倍率(受理地別) **2.27倍**
・前月より0.17ポイント上昇
・全国の求人倍率(2.24倍)より0.03ポイント高くなっている。



受理地別	5年10月	11月	12月	6年1月	2月	3月	4月	5月	6月	7月	8月	9月	10月	
有効求人倍率	全国	1.29	1.27	1.27	1.27	1.26	1.28	1.26	1.24	1.23	1.24	1.23	1.24	1.25
	東海	1.32	1.32	1.31	1.30	1.31	1.31	1.29	1.27	1.24	1.24	1.24	1.23	1.24
	愛知	1.33	1.32	1.31	1.29	1.30	1.31	1.31	1.30	1.27	1.26	1.26	1.24	1.25
	岐阜	1.58	1.56	1.56	1.57	1.58	1.60	1.58	1.57	1.53	1.50	1.51	1.49	1.54
	三重	1.27	1.26	1.25	1.25	1.24	1.22	1.21	1.19	1.15	1.16	1.16	1.13	1.15
	静岡	1.19	1.20	1.20	1.21	1.20	1.18	1.15	1.11	1.09	1.09	1.12	1.12	1.12
新規求人倍率	全国	2.25	2.25	2.25	2.28	2.26	2.38	2.17	2.16	2.26	2.22	2.32	2.22	2.24
	東海	2.35	2.28	2.19	2.35	2.25	2.28	2.28	2.26	2.19	2.25	2.41	2.10	2.27
	愛知	2.42	2.33	2.22	2.43	2.36	2.40	2.42	2.36	2.32	2.36	2.46	2.25	2.35
	岐阜	2.78	2.66	2.47	2.82	2.72	2.65	2.57	2.76	2.52	2.44	2.84	2.38	2.75
	三重	2.10	1.99	2.00	2.09	1.83	1.98	2.10	1.87	1.89	2.07	2.02	1.78	2.07
	静岡	2.11	2.12	2.07	2.09	2.00	2.01	1.96	1.99	1.92	2.06	2.25	1.85	1.99

就業地別有効求人倍率(東海・愛知県内を就業地とする求人数を用いて算出)

就業地別	5年10月	11月	12月	6年1月	2月	3月	4月	5月	6月	7月	8月	9月	10月	
有効求人倍率	全国	1.29	1.27	1.27	1.27	1.26	1.28	1.26	1.24	1.23	1.24	1.23	1.24	1.25
	東海	1.38	1.37	1.36	1.35	1.35	1.36	1.34	1.33	1.31	1.31	1.30	1.29	1.30
	愛知	1.32	1.31	1.29	1.27	1.27	1.28	1.28	1.27	1.27	1.25	1.24	1.22	1.24
	岐阜	1.63	1.61	1.60	1.61	1.62	1.64	1.59	1.58	1.57	1.55	1.55	1.53	1.55
	三重	1.50	1.48	1.47	1.45	1.43	1.43	1.41	1.39	1.33	1.37	1.36	1.33	1.35
	静岡	1.32	1.32	1.32	1.32	1.33	1.32	1.30	1.27	1.26	1.26	1.25	1.26	1.26

(注) 1 季節調整法はセンサス局法Ⅱ(X-12-ARIMA)による。令和5年12月以前の求人倍率(季節調整値)は新季節指数により改定されている。

2 ハローワークインターネットサービスの機能拡充に伴う令和3年9月以降の数値の取扱いについては、1頁の(注)を参照。

表1 職業紹介状況

年 月		項目			対前年同月 増減率、差	対前月 増減率、差
		令和6年10月	令和6年9月	令和5年10月		
全 数	新規求職申込件数	19,566 件	18,304 件	19,500 件	0.3 %	
	季節調整値	18,471	19,201	18,848		▲ 3.8 %
	月間有効求職者数	104,025 人	102,414 人	100,594 人	3.4 %	
	季節調整値	101,696	102,240	98,857		▲ 0.5 %
	新規求人数	48,485	42,521	48,607	▲ 0.3 %	
	季節調整値	43,348	43,173	45,554		0.4 %
	月間有効求人数	130,264	126,013	133,985	▲ 2.8 %	
	季節調整値	127,597	126,825	131,718		0.6 %
	新規求人倍率	2.48 倍	2.32 倍	2.49 倍	▲ 0.01 P	
	季節調整値	2.35	2.25	2.42		0.10 P
	有効求人倍率	1.25	1.23	1.33	▲ 0.08 P	
	季節調整値	1.25	1.24	1.33		0.01 P
	就職件数	4,153 件	3,610 件	4,288 件	▲ 3.1 %	
	就職率	21.2 %	19.7 %	22.0 %	▲ 0.8 P	
う ち 一 般	新規求職申込件数	11,870 件	11,051 件	11,770 件	0.8 %	
	月間有効求職者数	60,624 人	59,786 人	58,998 人	2.8 %	
	新規求人数	28,403	26,668	28,657	▲ 0.9 %	
	月間有効求人数	80,418	78,642	82,287	▲ 2.3 %	
	新規求人倍率	2.39 倍	2.41 倍	2.43 倍	▲ 0.04 P	
	有効求人倍率	1.33	1.32	1.39	▲ 0.06 P	
	就職件数	1,940 件	1,739 件	2,093 件	▲ 7.3 %	
う ち パ ー ト	新規求職申込件数	7,696 件	7,253 件	7,730 件	▲ 0.4 %	
	月間有効求職者数	43,401 人	42,628 人	41,596 人	4.3 %	
	新規求人数	20,082	15,853	19,950	0.7 %	
	月間有効求人数	49,846	47,371	51,698	▲ 3.6 %	
	新規求人倍率	2.61 倍	2.19 倍	2.58 倍	0.03 P	
	有効求人倍率	1.15	1.11	1.24	▲ 0.09 P	
	就職件数	2,213 件	1,871 件	2,195 件	0.8 %	

- (注) 1 新規学卒者を除き、パートタイムを含む。
 2 各欄の数値は、記載のない限り原数値である。
 3 「一般」とは、パート以外の常用及び臨時・季節を合わせたものである。
 4 ▲印は、減少率(差)で、Pはポイントの略である。
 5 季節調整法はセンサス局法Ⅱ(X-12-ARIMA)による。なお、令和5年12月以前の数値は新季節指数により改定されている。
 6 新規求職申込件数＝新規求職者数であり、P4-表1以降については新規求職申込件数と表記する。
 7 就職率は、新規求職申込件数に対する就職件数の割合。
 8 ハローワークインターネットサービスの機能拡充に伴う令和3年9月以降の数値の取扱いについては、1頁の(注)を参照。

表2 求人・求職の推移

項目 年月	新規求職申込件数		新規求人数		月間有効求職者数		月間有効求人数		新規求人倍率		有効求人倍率		就職件数	
	件	前年比	人	前年比	人	前年比	人	前年比	倍	前年差	倍	前年差	件	前年比
令和														
元年度	18,325	▲ 0.9	52,768	▲ 6.9	86,119	2.4	156,867	▲ 5.1	2.88	▲ 0.19	1.82	▲ 0.15	4,697	▲ 8.6
2年度	19,566	6.8	38,652	▲ 26.8	102,110	18.6	112,446	▲ 28.3	1.98	▲ 0.90	1.10	▲ 0.72	4,141	▲ 11.8
3年度	18,613	▲ 4.9	43,681	13.0	102,241	0.1	125,927	12.0	2.35	0.37	1.23	0.13	4,282	3.4
4年度	18,813	1.1	46,224	5.8	97,698	▲ 4.4	135,845	7.9	2.46	0.11	1.39	0.16	4,181	▲ 2.4
5年度	18,778	▲ 0.2	44,956	▲ 2.7	98,921	1.3	131,775	▲ 3.0	2.39	▲ 0.07	1.33	▲ 0.06	4,113	▲ 1.6
5年10月	19,500	5.5	48,607	1.2	100,594	2.6	133,985	▲ 3.1	2.49	▲ 0.11	1.33	▲ 0.08	4,288	2.4
11月	16,432	▲ 1.0	42,726	▲ 5.0	97,956	3.1	133,268	▲ 3.5	2.60	▲ 0.11	1.36	▲ 0.09	3,922	▲ 1.4
12月	14,164	5.3	44,974	▲ 4.5	93,550	4.5	133,713	▲ 2.9	3.18	▲ 0.32	1.43	▲ 0.11	3,722	5.0
6年1月	19,598	1.4	47,040	▲ 1.8	94,313	4.3	131,710	▲ 4.2	2.40	▲ 0.08	1.40	▲ 0.12	3,302	3.7
2月	19,589	0.1	46,029	▲ 0.7	97,020	4.4	135,354	▲ 2.0	2.35	▲ 0.02	1.40	▲ 0.09	4,412	▲ 0.3
3月	18,913	▲ 6.9	44,175	▲ 3.9	99,245	2.1	134,566	▲ 1.6	2.34	0.08	1.36	▲ 0.05	5,090	▲ 11.6
4月	26,070	5.9	44,081	5.9	105,297	4.3	129,834	1.0	1.69	0.00	1.23	▲ 0.04	4,507	3.2
5月	20,925	1.7	42,952	▲ 0.2	108,114	5.0	127,027	0.7	2.05	▲ 0.04	1.17	▲ 0.05	4,298	0.5
6月	17,239	▲ 7.1	43,131	▲ 11.5	106,508	3.7	127,033	▲ 2.6	2.50	▲ 0.13	1.19	▲ 0.08	4,025	▲ 8.1
7月	18,524	6.1	43,655	▲ 0.0	104,602	4.9	127,033	▲ 3.3	2.36	▲ 0.14	1.21	▲ 0.11	4,070	6.2
8月	16,337	▲ 7.8	42,447	▲ 1.0	101,949	3.1	125,995	▲ 4.2	2.60	0.18	1.24	▲ 0.09	3,399	▲ 7.1
9月	18,304	0.6	42,521	▲ 7.5	102,414	3.3	126,013	▲ 3.5	2.32	▲ 0.21	1.23	▲ 0.09	3,610	▲ 12.0
10月	19,566	0.3	48,485	▲ 0.3	104,025	3.4	130,264	▲ 2.8	2.48	▲ 0.01	1.25	▲ 0.08	4,153	▲ 3.1

(注) 1 新規学卒を除き、パートタイムを含む原数値である。

2 年度欄は月平均の数値である。

3 ハローワークインターネットサービスの機能拡充に伴う令和3年9月以降の数値の取扱いについては、1頁の(注)を参照。

表3 地域別の求人・求職状況

(令和6年10月)

項目 地域	新規求職申込件数		新規求人数		月間有効求職者数		月間有効求人数		新規求人倍率		有効求人倍率		就職件数	
	件	前年比	人	前年比	人	前年比	人	前年比	倍	前年差	倍	前年差	件	前年比
計	19,566	0.3	48,485	▲ 0.3	104,025	3.4	130,264	▲ 2.8	2.48	▲ 0.01	1.25	▲ 0.08	4,153	▲ 3.1
名古屋	7,392	0.1	24,318	3.1	41,251	4.5	67,187	▲ 0.4	3.29	0.10	1.63	▲ 0.08	1,410	1.4
尾張	5,471	2.3	11,273	▲ 3.6	28,684	2.8	29,412	▲ 5.5	2.06	▲ 0.13	1.03	▲ 0.09	1,265	0.0
西三河	4,414	▲ 0.8	8,825	▲ 2.1	22,821	3.8	22,536	▲ 5.6	2.00	▲ 0.03	0.99	▲ 0.10	904	▲ 9.7
東三河	2,289	▲ 1.2	4,069	▲ 5.9	11,269	0.3	11,129	▲ 3.2	1.78	▲ 0.09	0.99	▲ 0.03	574	▲ 9.0

(注) 1 新規学卒を除き、パートタイムを含む原数値である。

2 地域の「名古屋」は名古屋中、名古屋南及び名古屋東の各公共職業安定所取扱数計である。

3 地域の「尾張」は一宮、半田、瀬戸、津島、犬山及び春日井の各公共職業安定所取扱数計である。

4 地域の「西三河」は岡崎、豊田、刈谷(碧南出張所含む)及び西尾の各公共職業安定所取扱数計である。

5 地域の「東三河」は豊橋、豊川(蒲郡出張所含む)及び新城の各公共職業安定所取扱数計である。

6 ハローワークインターネットサービスの機能拡充に伴う令和3年9月以降の数値の取扱いについては、1頁の(注)を参照。

表4 新規求人の主要産業別状況

(令和6年10月)

項目 産業	全 数		一 般 (パートを除く)				パートタイム		
	人	前年 同月比 %	人	前年 同月比 %	うち常用 人	前年 同月比 %	人	前年 同月比 %	
建設業	3,711	▲ 0.5	3,364	▲ 2.3	3,342	▲ 2.5	347	21.3	
製造業	5,546	▲ 2.5	4,376	▲ 0.6	4,224	▲ 0.6	1,170	▲ 8.7	
食料品製造業	549	▲ 18.4	271	▲ 16.1	243	▲ 21.1	278	▲ 20.6	
繊維工業	153	▲ 18.6	92	▲ 14.8	83	▲ 18.6	61	▲ 23.8	
木材・木製品製造業	88	15.8	72	5.9	72	7.5	16	100.0	
印刷・同関連業	128	5.8	90	26.8	85	28.8	38	▲ 24.0	
プラスチック製品製造業	317	▲ 20.6	221	▲ 20.2	218	▲ 19.0	96	▲ 21.3	
窯業・土石製品製造業	232	▲ 10.1	186	▲ 9.7	179	▲ 10.1	46	▲ 11.5	
鉄鋼業	189	27.7	159	19.5	159	21.4	30	100.0	
金属製品製造業	476	▲ 20.9	400	▲ 19.8	395	▲ 20.0	76	▲ 26.2	
はん用機械器具製造業	477	▲ 0.8	424	▲ 2.8	414	▲ 2.8	53	17.8	
生産用機械器具製造業	259	39.2	212	39.5	208	37.7	47	38.2	
電気機械器具製造業	360	14.3	289	7.0	282	5.2	71	57.8	
情報通信機械器具製造業	10	▲ 52.4	6	▲ 68.4	6	▲ 66.7	4	100.0	
輸送用機械器具製造業	1,402	7.9	1,247	7.8	1,192	10.6	155	9.2	
情報通信業	1,198	▲ 10.6	1,074	▲ 12.5	1,021	▲ 9.4	124	10.7	
情報サービス業	1,031	5.2	970	9.4	918	16.8	61	▲ 34.4	
運輸業, 郵便業	4,095	(▲ 6.9)	3,232	(▲ 6.8)	3,096	(▲ 7.2)	863	(▲ 7.3)	
卸売業, 小売業	6,275	(24.8)	3,053	(9.8)	3,008	(10.5)	3,222	(43.4)	
金融業, 保険業	412	▲ 29.2	304	▲ 28.8	303	▲ 29.0	108	▲ 30.3	
不動産業, 物品賃貸業	1,113	15.1	707	12.0	707	12.6	406	20.8	
学術研究, 専門・技術サービス業	1,425	▲ 9.9	1,111	▲ 4.1	1,091	▲ 4.3	314	▲ 25.8	
宿泊業, 飲食サービス業	3,422	▲ 15.7	876	▲ 14.8	866	▲ 15.1	2,546	▲ 16.0	
生活関連サービス業, 娯楽業	1,372	0.6	631	▲ 10.7	625	▲ 10.8	741	12.8	
医療, 福祉	12,512	(4.3)	5,633	(5.2)	5,585	(5.0)	6,879	(3.6)	
社会保険・社会福祉・介護事業	8,561	(6.5)	3,504	(12.0)	3,472	(11.9)	5,057	(3.0)	
サービス業(他に分類されないもの)	5,757	(0.3)	3,477	(▲ 0.2)	3,176	(▲ 1.4)	2,280	(1.2)	
職業紹介・労働者派遣業	1,187	▲ 7.8	972	▲ 7.0	882	▲ 1.9	215	▲ 11.5	
計	48,485	▲ 0.3	28,403	▲ 0.9	27,555	▲ 1.0	20,082	0.7	
企業規模別	4人以下	1,733	4.0	1,041	▲ 0.1	1,018	0.6	692	10.9
	5～29人	9,947	▲ 0.9	6,196	▲ 0.5	6,113	▲ 0.9	3,751	▲ 1.6
	30～99人	9,736	1.0	5,891	▲ 0.4	5,796	▲ 0.3	3,845	3.3
	100～299人	8,598	▲ 7.8	5,682	▲ 10.8	5,501	▲ 10.9	2,916	▲ 1.5
	300～499人	3,159	3.0	2,033	0.7	1,987	3.9	1,126	7.2
	500～999人	3,452	▲ 1.2	1,961	▲ 9.1	1,833	▲ 11.5	1,491	11.4
	1,000人以上	11,860	4.3	5,599	13.7	5,307	13.5	6,261	▲ 2.9

(注) 1 主要産業であるため、全産業計とは一致しない。一般には臨時・季節を含む。各欄の数値は、原数値である。

2 令和6年4月以降については令和5年7月改定の「日本標準産業分類」に基づく区分、令和6年3月以前については平成25年10月改定の「日本標準産業分類」に基づく区分。

3 対前年同月比については、産業分類改定による影響のある産業について()で示している。

表5 常用新規求職者の推移

項目 年月	新規求職者計 (パート除く常用)		離職者		前職雇用者						在職者		無業者	
	前年比		前年比		定年到達者		事業主都合離職者		自己都合離職者		前年比		前年比	
	人	%	人	%	人	%	人	%	人	%	人	%	人	%
令和														
元年度	11,595	▲ 0.5	7,534	2.8	282	▲ 7.0	1,975	8.4	5,162	1.5	3,307	▲ 6.0	754	▲ 6.3
2年度	12,510	7.9	8,750	16.1	255	▲ 9.7	3,215	62.8	5,140	▲ 0.4	3,034	▲ 8.3	726	▲ 3.6
3年度	11,483	▲ 8.2	7,439	▲ 15.0	237	▲ 6.9	2,068	▲ 35.7	5,000	▲ 2.7	3,288	8.4	756	4.0
4年度	11,410	▲ 0.6	7,504	0.9	240	1.2	1,874	▲ 9.4	5,244	4.9	3,185	▲ 3.1	721	▲ 4.6
5年度	11,324	▲ 0.8	7,537	0.4	251	4.5	1,881	0.4	5,269	0.5	3,075	▲ 3.5	712	▲ 1.2
5年10月	11,745	5.4	8,054	6.4	251	4.6	2,040	8.4	5,614	5.8	2,964	4.7	727	▲ 2.4
11月	9,896	▲ 0.8	6,523	0.1	179	▲ 1.6	1,576	▲ 2.1	4,630	0.7	2,743	▲ 4.8	630	8.2
12月	8,902	4.2	5,709	3.9	176	5.4	1,508	0.5	3,917	5.1	2,652	5.5	541	2.3
6年1月	11,828	▲ 0.7	7,726	0.5	246	0.8	1,932	0.4	5,408	0.8	3,433	▲ 3.3	669	▲ 1.3
2月	11,915	1.4	7,586	4.3	246	7.0	1,947	11.7	5,264	2.2	3,646	▲ 4.2	683	1.6
3月	11,551	▲ 7.4	7,321	▲ 8.0	226	▲ 5.0	1,808	▲ 5.4	5,132	▲ 9.2	3,345	▲ 8.0	885	▲ 0.2
4月	14,488	5.8	10,625	7.4	520	▲ 3.9	3,048	12.9	6,903	5.7	2,969	1.3	894	2.9
5月	12,066	2.0	8,310	3.8	259	▲ 12.5	2,176	6.8	5,725	3.1	2,923	▲ 4.8	833	10.5
6月	10,420	▲ 8.6	6,923	▲ 7.2	221	▲ 2.6	1,809	▲ 3.1	4,738	▲ 9.3	2,763	▲ 14.0	734	0.4
7月	11,434	4.7	7,833	5.6	240	9.1	2,026	8.1	5,395	3.9	2,830	1.2	771	8.7
8月	10,201	▲ 8.8	6,851	▲ 7.3	183	▲ 11.2	1,647	▲ 5.4	4,866	▲ 7.9	2,704	▲ 13.4	646	▲ 4.4
9月	11,029	0.1	7,536	2.4	209	5.0	1,775	14.7	5,416	▲ 1.2	2,754	▲ 7.7	739	10.5
10月	11,850	0.9	8,238	2.3	297	18.3	2,138	4.8	5,645	0.6	2,829	▲ 4.6	783	7.7

(注) 1 各欄の数値は、新規学卒者、臨時・季節及びパートタイムを除く原数値である。また、離職者には離職事由不明者分があり計が一致しない月がある。
 2 年度欄は月平均の数値である。
 3 ハローワークインターネットサービスの機能拡充に伴う令和3年9月以降の数値の取扱いについては、1頁の(注)を参照。

表6 正社員の職業紹介状況

項目 年月	正社員有効求人数		常用フルタイム有効求職者数		正社員有効求人倍率		正社員新規求人数				正社員就職件数			
	前年比		前年比		前年差		前年比		構成比		前年比		構成比	
	人	%	人	%	倍	P	人	%	%	P	件	%	%	P
令和														
元年度	76,163	▲ 3.7	52,302	1.7	1.46	▲ 0.08	25,440	▲ 5.9	48.2	0.5	2,099	▲ 11.3	44.7	▲ 1.4
2年度	57,723	▲ 24.2	63,590	21.6	0.91	▲ 0.55	19,581	▲ 23.0	50.7	2.5	1,692	▲ 19.4	40.9	▲ 3.8
3年度	63,763	10.5	61,203	▲ 3.8	1.04	0.13	21,806	11.4	49.9	▲ 0.8	1,736	2.6	40.5	▲ 0.4
4年度	67,495	5.9	57,689	▲ 5.7	1.17	0.13	22,750	4.3	49.2	▲ 0.7	1,635	▲ 5.8	39.1	▲ 1.4
5年度	67,125	▲ 0.5	57,757	0.1	1.16	▲ 0.01	22,757	0.0	50.6	1.4	1,582	▲ 3.2	38.5	▲ 0.6
5年10月	68,267	▲ 0.9	58,910	1.4	1.16	▲ 0.03	23,950	0.4	49.3	▲ 0.4	1,706	4.6	39.8	0.8
11月	68,608	0.5	57,151	2.1	1.20	▲ 0.02	22,203	5.3	52.0	5.1	1,577	▲ 2.7	40.2	▲ 0.5
12月	68,390	1.2	54,724	3.4	1.25	▲ 0.03	23,211	▲ 0.8	51.6	1.9	1,503	▲ 0.4	40.4	▲ 2.2
6年1月	67,293	0.7	55,395	3.1	1.21	▲ 0.03	22,938	▲ 0.7	48.8	0.6	1,290	▲ 2.1	39.1	▲ 2.3
2月	68,922	2.0	57,039	3.4	1.21	▲ 0.01	23,498	8.1	51.1	4.2	1,610	2.2	36.5	0.9
3月	68,574	2.8	58,170	0.8	1.18	0.02	22,746	0.1	51.5	2.0	1,699	▲ 12.8	33.4	▲ 0.4
4月	66,527	3.0	60,518	3.3	1.10	0.00	21,652	1.2	49.1	▲ 2.3	1,700	4.6	37.7	0.5
5月	66,228	3.7	61,660	4.2	1.07	▲ 0.01	23,115	9.9	53.8	4.9	1,547	▲ 2.7	36.0	▲ 1.2
6月	66,091	0.7	60,371	2.5	1.09	▲ 0.02	22,277	▲ 8.0	51.6	1.9	1,536	▲ 8.5	38.2	▲ 0.1
7月	66,138	▲ 0.9	60,311	3.8	1.10	▲ 0.05	21,631	▲ 4.6	49.5	▲ 2.4	1,485	▲ 5.8	36.5	▲ 4.6
8月	65,857	▲ 2.4	59,554	1.9	1.11	▲ 0.04	22,665	4.0	53.4	2.6	1,304	▲ 11.7	38.4	▲ 1.9
9月	65,609	▲ 2.3	59,698	2.1	1.10	▲ 0.05	22,075	▲ 5.7	51.9	1.0	1,376	▲ 17.0	38.1	▲ 2.3
10月	67,704	▲ 0.8	60,530	2.7	1.12	▲ 0.04	23,814	▲ 0.6	49.1	▲ 0.2	1,561	▲ 8.5	37.6	▲ 2.2

(注) 1 各欄の数値は、原数値である。
 2 年度欄は月平均の数値である。
 3 正社員有効求人倍率＝正社員有効求人数／常用フルタイム(一般)有効求職者数。なお、常用フルタイム有効求職者にはフルタイムの派遣労働者や契約社員を希望する者も含まれるため、厳密な意味での正社員有効求人倍率より低い値となる。
 4 「正社員」とは、一般求人のうち求人票の雇用形態欄に「正社員」と記載された常用求人である。
 5 構成比は、それぞれ新規求人数全体に占める正社員求人割合及び就職件数全体に占める正社員就職割合である。
 6 ハローワークインターネットサービスの機能拡充に伴う令和3年9月以降の数値の取扱いについては、1頁の(注)を参照。

表7 愛知県の求人倍率・失業状況の推移

年月	求人倍率(季節調整値)				完全失業者		完全失業率	
	新規		有効		(原 数 値)		(原 数 値)	
	前月差	P	前月差	P	前年同月比	前年同期差	前年同期差	P
令和元年	3.05	0.03	1.93	▲ 0.02	79	11.3	1.9	0.2
2年	2.08	▲ 0.97	1.21	▲ 0.72	107	35.4	2.5	0.6
3年	2.24	0.16	1.17	▲ 0.04	106	▲ 0.9	2.5	0.0
4年	2.48	0.24	1.37	0.20	87	▲ 17.9	2.0	▲ 0.5
5年	2.40	▲ 0.08	1.35	▲ 0.02	84	▲ 3.4	2.0	0.0
5年10月	2.42	0.03	1.33	▲ 0.01	73	▲ 5.2	1.7	▲ 0.1
11月	2.33	▲ 0.09	1.32	▲ 0.01				
12月	2.22	▲ 0.11	1.31	▲ 0.01				
6年1月	2.43	0.21	1.29	▲ 0.02	87	▲ 2.2	2.0	0.0
2月	2.36	▲ 0.07	1.30	0.01				
3月	2.40	0.04	1.31	0.01	102	14.6	2.4	0.3
4月	2.42	0.02	1.31	0.00				
5月	2.36	▲ 0.06	1.30	▲ 0.01				
6月	2.32	▲ 0.04	1.27	▲ 0.03				
7月	2.36	0.04	1.26	▲ 0.01				
8月	2.46	0.10	1.26	0.00				
9月	2.25	▲ 0.21	1.24	▲ 0.02				
10月	2.35	0.10	1.25	0.01				

(完全失業者・完全失業率資料出所) 愛知県県民文化局統計課 労働力統計グループ「労働力調査地方集計結果」

- (注) 1 Pはポイントの略であり、▲印はマイナスを表す。
 2 年次は年平均(原数値)で差は前年差、月次は前月差である。
 3 愛知県の完全失業者及び失業率は四半期の平均値であり、増減率(差)は対前年同期増減率(差)である。
 4 季節調整法はセンサス局法Ⅱ(X-12-ARIMA)による。なお、令和5年12月以前の各月の求人倍率(季節調整値)は新季節指数により改定されている。
 5 ハローワークインターネットサービスの機能拡充に伴う令和3年9月以降の数値の取扱いについては、1頁の(注)を参照。

表8 全国の求人倍率・失業状況の推移

年月	求人倍率(季節調整値)				完全失業者		完全失業率	
	新規		有効		(原 数 値)		(季節調整値)	
	前月差	P	前月差	P	前年同月比	前年同期差	前年同期差	P
令和元年	2.42	0.03	1.60	▲ 0.01	162	▲ 3.0	2.4	0.0
2年	1.95	▲ 0.47	1.18	▲ 0.42	192	18.5	2.8	0.4
3年	2.02	0.07	1.13	▲ 0.05	195	1.6	2.8	0.0
4年	2.26	0.24	1.28	0.15	179	▲ 8.2	2.6	▲ 0.2
5年	2.29	0.03	1.31	0.03	178	▲ 0.6	2.6	0.0
5年10月	2.25	0.00	1.29	0.00	175	▲ 1.7	2.5	▲ 0.1
11月	2.25	0.00	1.27	▲ 0.02	169	2.4	2.5	0.0
12月	2.25	0.00	1.27	0.00	156	▲ 1.3	2.5	0.0
6年1月	2.28	0.03	1.27	0.00	163	▲ 0.6	2.4	▲ 0.1
2月	2.26	▲ 0.02	1.26	▲ 0.01	177	1.7	2.6	0.2
3月	2.38	0.12	1.28	0.02	185	▲ 4.1	2.6	0.0
4月	2.17	▲ 0.21	1.26	▲ 0.02	193	1.6	2.6	0.0
5月	2.16	▲ 0.01	1.24	▲ 0.02	193	2.7	2.6	0.0
6月	2.26	0.10	1.23	▲ 0.01	181	1.1	2.5	▲ 0.1
7月	2.22	▲ 0.04	1.24	0.01	188	2.7	2.7	0.2
8月	2.32	0.10	1.23	▲ 0.01	175	▲ 5.9	2.5	▲ 0.2
9月	2.22	▲ 0.10	1.24	0.01	173	▲ 4.9	2.4	▲ 0.1
10月	2.24	0.02	1.25	0.01	170	▲ 2.9	2.5	0.1

(完全失業者・完全失業率資料出所) 総務省統計局「労働力調査」

- (注) 1 Pはポイントの略であり、▲印はマイナスを表す。
 2 年次は年平均(原数値)で差は前年差、月次は前月差である。
 3 全国の完全失業者の増減率は対前年同月増減率である。
 4 季節調整法はセンサス局法Ⅱ(X-12-ARIMA)による。なお、令和5年12月以前の各月の求人倍率及び完全失業率(季節調整値)は新季節指数により改定されている。
 5 ハローワークインターネットサービスの機能拡充に伴う令和3年9月以降の数値の取扱いについては、1頁の(注)を参照。
 6 総務省統計局「労働力調査」の数値は、2020年国勢調査基準により切り替えた新基準のベンチマーク人口に基づき適及又は補正された時系列接続用数値に置き換えたものである。

表9 職業別・年齢別職業紹介状況(パートタイムを含む常用)

(令和6年10月)

	新規求人数	月間有効求人数	新規求職申込件数	月間有効求職者数	紹介件数	就職件数	新規求人倍率	有効求人倍率
	(人)	(人)	(件)	(人)	(件)	(件)	(倍)	(倍)
管理的職業従事者	106	292	48	263	48	4	2.21	1.11
専門的・技術的職業従事者	10,019	27,044	2,279	12,483	1,870	401	4.40	2.17
製造技術者(開発)	578	1,503	126	614	130	18	4.59	2.45
製造技術者(開発を除く)	321	847	234	1,183	75	21	1.37	0.72
建築・土木・測量技術者	1,200	3,247	80	436	106	22	15.00	7.45
情報処理・通信技術者	1,137	3,023	241	1,654	353	12	4.72	1.83
その他の技術者	79	165	21	95	26	5	3.76	1.74
医師、歯科医師、獣医師、薬剤師	137	345	43	174	13	5	3.19	1.98
保健師、助産師、看護師	2,182	5,891	414	1,967	291	107	5.27	2.99
医療技術者	819	2,184	105	550	47	22	7.80	3.97
その他の保健医療従事者	397	1,053	82	519	45	19	4.84	2.03
社会福祉専門職業従事者	2,295	5,934	381	2,094	443	120	6.02	2.83
芸術家、デザイナー、写真家、映像撮影者	81	200	188	1,353	109	5	0.43	0.15
その他の専門的職業	793	2,652	364	1,844	232	45	2.18	1.44
事務従事者	4,129	10,708	4,136	23,375	5,282	780	1.00	0.46
一般事務従事者	2,833	7,111	3,498	19,919	3,974	580	0.81	0.36
会計事務従事者	368	960	219	1,204	399	62	1.68	0.80
生産関連事務従事者	349	892	117	585	263	46	2.98	1.52
営業・販売事務従事者	365	987	195	935	513	59	1.87	1.06
外勤事務従事者	8	41	2	4	7	-	4.00	10.25
運輸・郵便事務従事者	130	498	20	108	60	14	6.50	4.61
事務用機器操作員	76	219	85	620	66	19	0.89	0.35
販売従事者	4,338	12,839	916	4,501	907	151	4.74	2.85
商品販売従事者	2,424	5,441	498	2,649	383	77	4.87	2.05
販売類似職業従事者	136	357	29	110	23	4	4.69	3.25
営業職業従事者	1,778	7,041	389	1,742	501	70	4.57	4.04
サービス職業従事者	9,214	25,270	1,524	7,621	1,856	548	6.05	3.32
家庭生活支援サービス職業従事者	83	158	3	16	4	3	27.67	9.88
介護サービス職業従事者	3,988	10,806	472	2,368	624	186	8.45	4.56
保健医療サービス職業従事者	508	1,300	70	343	114	49	7.26	3.79
生活衛生サービス職業従事者	557	1,590	109	539	48	15	5.11	2.95
飲食物調理従事者	2,123	5,773	406	1,931	542	170	5.23	2.99
接客・給仕職業従事者	1,171	3,735	257	1,274	225	57	4.56	2.93
居住施設・ビル等管理人	190	411	82	377	158	27	2.32	1.09
その他のサービス職業従事者	594	1,497	125	773	141	41	4.75	1.94
保安職業従事者	1,880	4,494	124	591	328	105	15.16	7.60
農林漁業従事者	174	515	104	602	110	44	1.67	0.86
生産工程従事者	4,695	12,549	2,184	10,384	2,249	568	2.15	1.21
生産設備制御・監視従事者(金属製品)	101	311	52	238	54	13	1.94	1.31
生産設備制御・監視従事者(金属製品を除く)	117	345	35	134	76	20	3.34	2.57
機械組立設備制御・監視従事者	17	63	30	129	15	4	0.57	0.49
製品製造・加工処理従事者(金属製品)	1,026	2,768	370	1,539	556	117	2.77	1.80
製品製造・加工処理従事者(金属製品を除く)	1,120	2,801	342	1,762	707	209	3.27	1.59
機械組立従事者	688	1,707	841	3,928	239	60	0.82	0.43
機械整備・修理従事者	851	2,450	106	497	161	30	8.03	4.93
製品検査従事者(金属製品)	132	361	95	448	111	32	1.39	0.81
製品検査従事者(金属製品を除く)	163	395	61	259	115	38	2.67	1.53
機械検査従事者	108	405	130	660	106	21	0.83	0.61
生産関連・生産類似作業従事者	372	943	122	790	109	24	3.05	1.19
輸送・機械運転従事者	3,481	9,222	726	3,258	890	276	4.79	2.83
鉄道運転従事者	-	2	-	2	2	-	-	1.00
自動車運転従事者	2,943	7,732	510	2,116	689	237	5.77	3.65
船舶・航空機運転従事者	-	2	2	11	-	-	-	0.18
その他の輸送従事者	194	551	151	807	116	26	1.28	0.68
位置・建設機械運転従事者	344	935	63	322	83	13	5.46	2.90
建設・探掘従事者	1,975	5,570	166	874	177	58	11.90	6.37
建設躯体工事従事者	321	1,016	21	114	27	5	15.29	8.91
建設従事者(建設躯体工事従事者を除く)	562	1,607	55	272	38	13	10.22	5.91
電気工事従事者	382	953	48	273	55	15	7.96	3.49
土木作業従事者	702	1,974	42	212	52	25	16.71	9.31
探掘従事者	8	20	-	3	5	-	-	6.67
運搬・清掃・包装等従事者	3,946	9,874	2,510	16,622	2,490	681	1.57	0.63
運搬従事者	1,508	3,851	584	2,775	871	178	2.58	1.39
清掃従事者	1,295	3,381	410	2,046	796	264	3.16	1.65
包装従事者	97	340	71	416	125	45	1.37	0.82
その他の運搬・清掃・包装等従事者	1,046	2,302	1,445	10,385	698	194	0.72	0.22
分類不能の職業	-	-	4,804	24,228	-	-	-	-
(IT関連計)	1,905	5,155	421	2,702	589	67	4.52	1.91
(福祉関連計)	8,227	21,982	1,087	5,427	1,282	387	7.57	4.05
(うち介護関連小計)	5,538	14,668	607	3,082	953	262	9.12	4.76
合 計	43,957	118,377	19,521	103,802	16,207	3,616	2.25	1.14
年齢別								
19歳以下	661	1,637	229	1,114	172	51	2.89	1.47
20歳～24歳	4,260	10,865	1,473	7,381	1,127	233	2.89	1.47
25歳～29歳	5,755	16,630	1,993	11,306	1,508	276	2.89	1.47
30歳～34歳	4,765	13,951	1,658	9,553	1,271	248	2.87	1.46
35歳～39歳	4,449	12,640	1,571	8,876	1,180	278	2.83	1.42
40歳～44歳	4,137	11,138	1,577	8,633	1,396	325	2.62	1.29
45歳～49歳	3,971	10,805	1,696	9,487	1,683	380	2.34	1.14
50歳～54歳	4,751	12,444	2,039	11,015	2,186	455	2.33	1.13
55歳～59歳	3,975	11,506	1,706	10,186	1,947	400	2.33	1.13
60歳～64歳	3,299	9,165	2,061	12,227	1,779	455	1.60	0.75
65歳以上	3,934	7,596	3,518	14,024	1,958	515	1.12	0.54

(注) 1 各欄の数値は、原数値である。 2 令和5年4月分より平成21年12月改定の「日本標準職業分類」に基づく区分。主な職業のみであるので、計とは一致しない。

3 年齢別は、就職機会積み上げ方式(求人数を対象となる年齢階級の総有効求職者数で除して当該求人に係る求職者1人当たりの就職機会を算定し、全有効求人についてこの就職機会を足し上げる)により、年齢別有効求人倍率を算出する方法。年齢別月間有効求職者数は、年齢別有効求人倍率に年齢別月間有効求職者数を乗じて算出する。)による。

4 ハローワークインターネットサービスの機能拡充に伴う令和3年9月以降の数値の取扱いについては、1頁の(注)を参照。

表10 雇用保険適用・給付状況の推移

項目 年月	適用状況								給付状況					
	月末事業所数		資格取得者数		資格喪失者数		月末被保険者数		受給資格決定件数		初回受給者数		受給者実人員	
	前年比	前年比	前年比	前年比	前年比	前年比	前年比	前年比	前年比	前年比	前年比	前年比	前年比	
令和	件	%	人	%	人	%	人	%	件	%	人	%	人	%
元年度	119,469	1.2	44,693	▲ 3.0	41,351	▲ 1.4	2,918,686	1.4	6,014	3.6	4,856	3.5	20,258	2.6
2年度	122,110	2.2	39,406	▲ 11.8	39,030	▲ 5.6	2,925,589	0.2	7,342	22.1	6,359	31.0	27,338	35.0
3年度	123,171	0.9	39,870	1.2	39,854	2.1	2,925,058	0.0	5,991	▲ 18.4	5,258	▲ 17.3	23,917	▲ 12.5
4年度	124,265	0.9	42,957	7.7	42,601	6.9	2,925,732	0.0	6,197	3.4	5,319	1.2	22,600	▲ 5.5
5年度	125,000	0.6	43,370	1.0	42,178	▲ 1.0	2,943,257	0.6	6,402	3.3	5,564	4.6	23,838	5.5
5年10月	124,453	0.7	42,027	6.7	48,191	▲ 7.1	2,951,117	0.4	6,489	3.6	5,217	10.5	25,242	9.1
11月	124,635	0.7	38,235	2.8	35,157	▲ 1.4	2,954,603	0.4	6,003	1.2	5,693	3.3	23,564	4.6
12月	124,755	0.8	33,053	5.6	31,774	0.0	2,956,050	0.5	4,845	3.5	4,761	2.3	22,616	3.9
6年1月	124,900	0.8	33,502	8.9	43,581	2.6	2,945,874	0.6	5,511	▲ 0.3	4,900	1.8	23,171	4.7
2月	124,984	0.6	34,607	▲ 4.5	36,970	3.5	2,943,662	0.5	6,423	4.9	5,505	13.0	22,642	6.2
3月	125,000	0.6	35,567	▲ 9.1	37,792	▲ 12.7	2,943,257	0.6	6,189	▲ 5.2	4,354	▲ 10.4	21,752	1.5
4月	125,039	0.5	83,961	32.3	73,269	▲ 0.8	2,953,974	1.3	8,329	5.6	5,729	7.0	22,775	8.5
5月	125,195	0.5	69,586	▲ 14.5	41,123	▲ 4.7	2,981,935	1.0	9,031	5.5	7,668	3.8	24,661	3.5
6月	125,376	0.6	35,859	▲ 24.1	34,935	▲ 7.8	2,983,300	0.7	6,240	▲ 5.6	5,727	▲ 1.7	24,945	3.0
7月	125,404	0.5	41,278	11.1	41,586	4.3	2,982,687	0.8	6,367	7.2	7,478	16.9	28,188	9.6
8月	125,373	0.4	32,677	▲ 11.9	36,509	▲ 3.8	2,978,240	0.6	5,914	▲ 4.6	5,867	▲ 11.1	27,363	1.4
9月	124,882	0.4	30,899	▲ 16.7	37,431	▲ 6.4	2,972,516	0.5	5,797	▲ 5.9	4,490	▲ 6.1	26,401	4.2
10月	125,098	0.5	45,798	9.0	47,004	▲ 2.5	2,969,883	0.6	7,177	10.6	5,997	15.0	26,110	3.4

(注) 1 年度欄は月平均の数値であり、月末事業所数及び月末被保険者数は、年度末現在の数値である。
 2 初回受給者数及び受給者実人員は基本手当基本分である。
 3 令和2年1月以降の「受給資格決定件数」は速報値であり、修正があり得る。

表11 主要指標(原数値)の前年・前々年比較

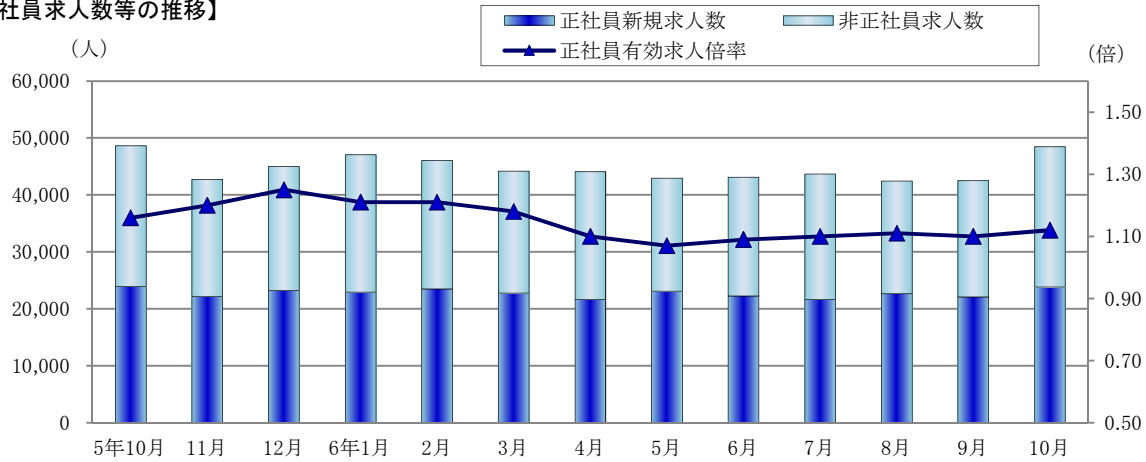
		令和6年10月	前年比	前々年比	令和5年10月	令和4年10月	
職業紹介関係	新規求職申込件数	19,566	0.3	5.9	19,500	18,476	
	うち常用(パートを除く)	11,850	0.9	6.3	11,745	11,144	
	主要態様	事業主都合	2,138	4.8	13.6	2,040	1,882
		自己都合	5,645	0.6	6.4	5,614	5,306
		在職者	2,829	▲ 4.6	▲ 0.1	2,964	2,831
		無業者	783	7.7	5.1	727	745
	月間有効求職者数	104,025	3.4	6.1	100,594	98,075	
	新規求人数	48,485	▲ 0.3	0.9	48,607	48,045	
	月間有効求人数	130,264	▲ 2.8	▲ 5.8	133,985	138,230	
就職件数	4,153	▲ 3.1	▲ 0.8	4,288	4,186		
雇用保険関係	資格取得者数	45,798	9.0	16.3	42,027	39,383	
	資格喪失者数	47,004	▲ 2.5	▲ 9.4	48,191	51,866	
	月末被保険者数	2,969,883	0.6	1.0	2,951,117	2,940,086	
	受給者実人員	26,110	3.4	12.8	25,242	23,144	

(注) ハローワークインターネットサービスの機能拡充に伴う令和3年9月以降の数値の取扱いについては、1頁の(注)を参照。

参考1 正社員求人状況(原数値) (P7-表6)

- 「正社員新規求人数」 23,814人 前年同月23,950人 0.6%減
 ・2か月連続で前年同月比減 新規求人に占める正社員求人の割合は49.1%で前年同月より0.2ポイント低下。
 ・「正社員有効求人倍率」 1.12倍 前年同月1.16倍 0.04ポイント低下
 ・「非正社員新規求人数」 24,671人 前年同月24,657人 0.1%増 (3か月ぶりに前年同月比増)

【正社員求人数等の推移】



	5年10月	11月	12月	6年1月	2月	3月	4月	5月	6月	7月	8月	9月	10月
正社員新規求人数	23,950	22,203	23,211	22,938	23,498	22,746	21,652	23,115	22,277	21,631	22,665	22,075	23,814
正社員求人割合	49.3	52.0	51.6	48.8	51.1	51.5	49.1	53.8	51.6	49.5	53.4	51.9	49.1
正社員有効求人倍率	1.16	1.20	1.25	1.21	1.21	1.18	1.10	1.07	1.09	1.10	1.11	1.10	1.12
正社員求人への就職件数	1,706	1,577	1,503	1,290	1,610	1,699	1,700	1,547	1,536	1,485	1,304	1,376	1,561
正社員就職割合	39.8	40.2	40.4	39.1	36.5	33.4	37.7	36.0	38.2	36.5	38.4	38.1	37.6

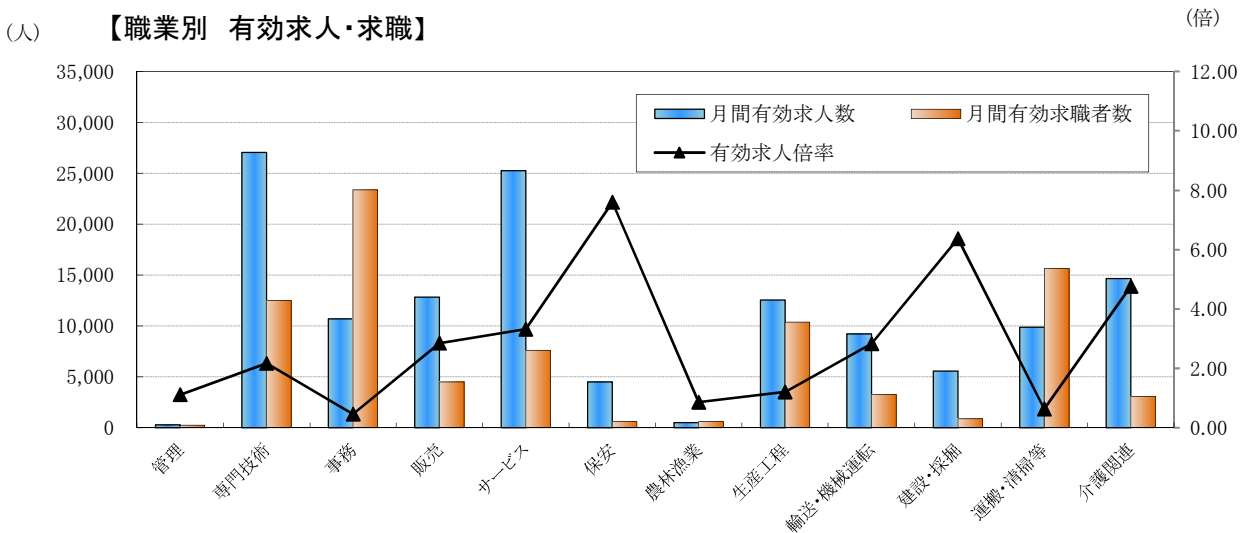
(注) ハローワークインターネットサービスの機能拡充に伴う令和3年9月以降の数値の取扱いについては、1頁の(注)を参照。

参考2 求人・求職バランスシート(原数値) (P9-表9)

令和6年10月

※ 新規学卒者、臨時・季節を除きパートタイムを含む常用。

【職業別 有効求人・求職】



	職業計	管理	専門技術	事務	販売	サービス	保安	農林漁業	生産工程	輸送・機械運転	建設・採掘	運搬・清掃等	介護関連
月間有効求人数	118,377	292	27,044	10,708	12,839	25,270	4,494	515	12,549	9,222	5,570	9,874	14,668
月間有効求職者数	103,802	263	12,483	23,375	4,501	7,621	591	602	10,384	3,258	874	15,622	3,082
有効求人倍率	1.14	1.11	2.17	0.46	2.85	3.32	7.60	0.86	1.21	2.83	6.37	0.63	4.76

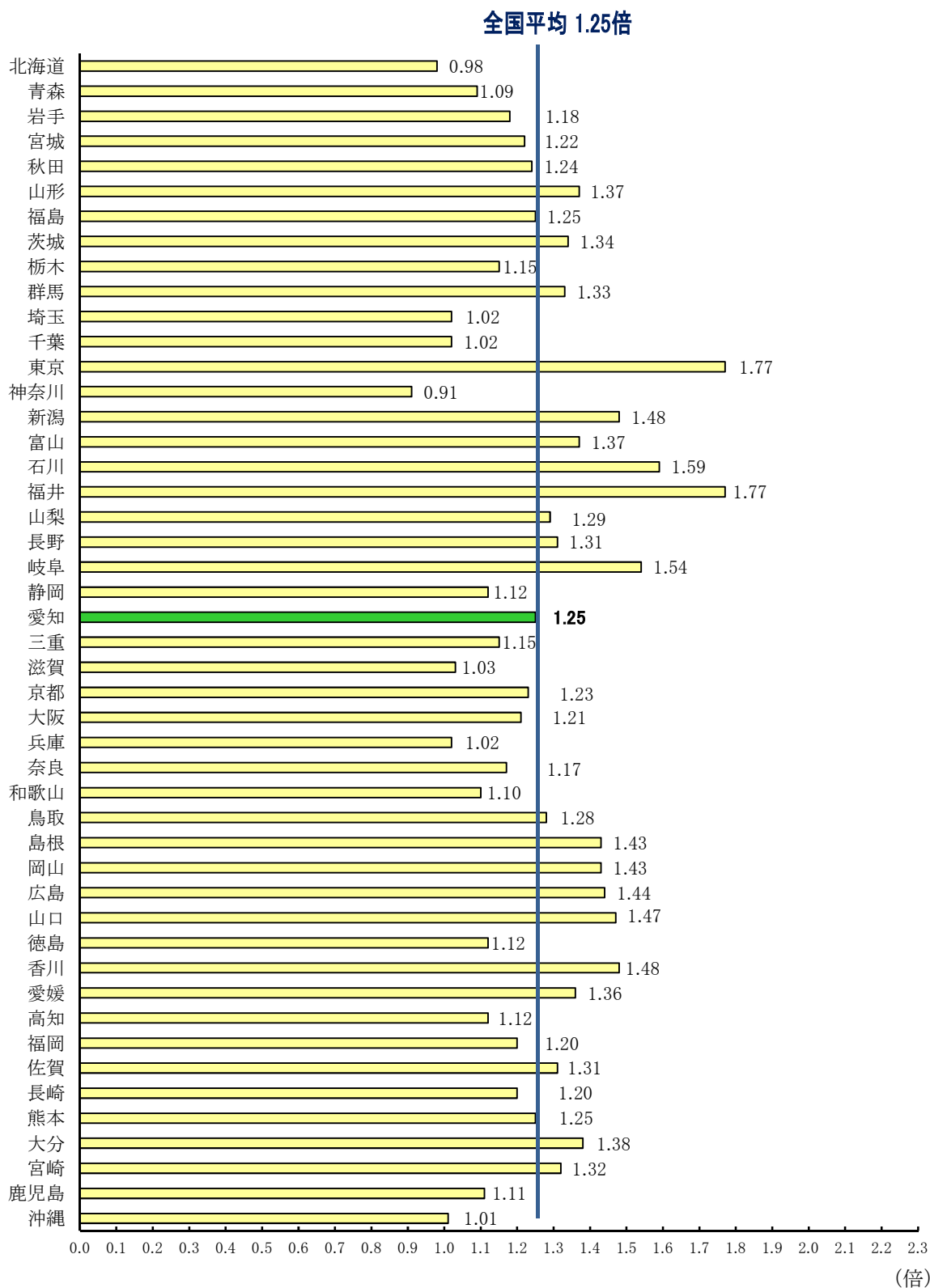
(注) 1 「介護関連」は専門技術およびサービスの職業のうち、介護関連の職業を合計したものである。

2 ハローワークインターネットサービスの機能拡充に伴う令和3年9月以降の数値の取扱いについては、1頁の(注)を参照。

参考3 都道府県別有効求人倍率（季節調整値）

※ 新規学卒者を除きパートタイムを含む

令和6年10月



(注) 1 季節調整値計算(季節調整値替え)は、毎年過去1年分のデータが揃う年初に行われ、季節調整済系列が改訂される。
 (資料出所)厚生労働省「職業安定業務統計」
 2 ハローワークインターネットサービスの機能拡充に伴う令和3年9月以降の数値の取扱いについては、1頁の(注)を参照。