

レイバー・マーケット・プロフィール

(労働市場概況)

LABOUR MARKET
PROFILE

2005.03

愛知労働局

用語の説明

I 職業紹介関係

【一般】

常用及び臨時・季節を合わせたものをいう。

【常用】

雇用期間の定めのない仕事、又は4カ月以上の雇用期間が定められている仕事をいう。

【臨時・季節】

・臨時とは、1カ月以上4カ月未満の雇用期間が定められている仕事をいう。

・季節とは、季節的な労働需要にたいし、又は季節的な余暇を利用して一定の期間（4カ月未満、4カ月以上の別を問わない。）を定めて就労する仕事をいう。

【パートタイム】

毎日就労する者については、1日の労働時間が一般従業員より短く、特定日又は特定期間就労する者については、1日の労働時間の長短を問わず1カ月（日雇のパートタイムにおいては1週）の所定労働時間が、一般従業員より短いものをいう。

なお、「パートタイム」は雇用期間の定めにより、「常用的パートタイム」、「臨時的パートタイム」及び「日雇のパートタイム」にわけられる。

【日雇】

日々雇用の仕事、又は1カ月未満に雇用期間が定められている者をいう。

【求職者数】

- ・「新規求職申込件数」とは、公共職業安定所でその月のうちに新たに受け付けた求職申込件数をいう。
- ・「月間有効求職者数」とは、「前月末日現在において、求職申込の有効期限が翌月以降にまたがっている就職未決定の求職者数」と、当月の「新規求職申込件数」の合計数をいう。

【求人数】

- ・「新規求人数」とは、公共職業安定所でその月のうちに新たに受け付けた求人数（採用予定人員）をいう。
- ・「月間有効求人数」とは、「前月から繰り越された有効求人数」と当月の「新規求人数」の合計数をいう。

【就職件数】

有効求職者が自安定所の紹介あっ旋により就職した件数をいう。

【充足数】

自安定所の有効求人が安定所（求人連絡した他安定所を含む。）の紹介あっ旋により求職者と結合した件数をいう。

【求人倍率】

求職者1人あたり求人がどれだけあるかをみるもので、算出方法は次のとおり。

$$\text{新規求人倍率} = \frac{\text{新規求人数}}{\text{新規求職申込件数}}$$

$$\text{有効求人倍率} = \frac{\text{月間有効求人数}}{\text{月間有効求職者数}}$$

なお、求人倍率の「季節調整値」とは、一年を周期として繰り返す季節的変動要因を一定の方法により取り除いて計算した数値をいう。

【就職率】

$$\frac{\text{就職件数}}{\text{新規求職申込件数}} \times 100$$

【充足率】

$$\frac{\text{充足数}}{\text{新規求人数}} \times 100$$

II 雇用保険業務関係

【適用事業所数】

労働者を雇用する事業所で、公共職業安定所に設置届出をしている事業所の数をいう。

【被保険者数】

適用事業所に雇用されている労働者であって、公共職業安定所にその届出がなされている者の数をいう。

【被保険者資格取得者数】

新規採用、中途採用を問わず適用事業所に新たに雇用され、公共職業安定所に届出のなされた者の数をいう。

【被保険者資格喪失者数】

適用事業所を離職し、その届出が公共職業安定所になされた者の数をいう。

【離職票交付件数】

公共職業安定所が、離職により被保険者でなくなったことの確認を行った者に交付した離職票の枚数をいう。

【離職票提出件数】

基本手当、高年齢求職者給付金、又は特例一時金の支給を受けようとする者が、公共職業安定所に店頭し離職票を提出した件数をいう。

【受給資格決定件数】

提出された離職票のうち、公共職業安定所が給付を受ける資格ありと決定した件数をいう。

【初回受給者数】

受給資格決定後、第1回目の給付を受けた者の数をいう。

【受給実人員】

求職者給付（高年齢求職者給付金及び特例一時金を除く。）を受けた受給資格者の実数をいう。

【日雇受給者実人員】

日雇労働者が、職に就くことができない時に給付を受けた者の実際の数をいう。

【特定受給資格者】

倒産、解雇等により離職した者（雇用保険法第23条3項に該当する者）をいう。

最近の労働市場（速報）－2月－	2
内 容（1月）	
1 労働市場の動向	4
求職、求人、求人倍率、雇用保険給付の状況	
2 職業紹介の主要指標	6
愛知県の動き、全国の動き	
3 月別にみた主な指標	8
4 安定所別にみた求職、求人、充足状況	10
5 年齢別常用職業紹介状況	12
6 職業別常用職業紹介状況	13
7 産業別・規模別求人、充足状況	14
8 中高年齢者等の職業紹介状況	15
9 パートタイマーの職業紹介状況	16
10 名古屋人材銀行の職業紹介状況	16
11 愛知学生職業センターの求職、求人状況	17
12 愛知両立支援ハローワークの職業紹介状況	17
13 名古屋日系人雇用サービスセンターの職業紹介状況	17
14 日雇の職業紹介状況	18
15 港湾労働関係の職業紹介状況	19
16 雇用保険適用状況	20
被保険者の種類別状況	
産業別適用事業所及び被保険者の状況	
月別、安定所別にみた適用状況	
17 雇用保険給付状況	22
月別、安定所別にみた給付状況	
18 産業界の動向	25
19 主要労働経済指標	26

最近の労働市場（速報） — 2月 —

県下の公共職業安定所で取扱った平成17年2月の業務統計からみた労働市場の動きは、以下のとおりです。

- ・ 2月の有効求人倍率（季節調整値）は1.63倍となり、前月の1.63倍と同率となった。
月間有効求人数（季節調整値）は前月に比べ1.5%の減少となり、月間有効求職者数（同）は1.3%の減少となった。
- ・ 2月の新規求人倍率（季節調整値）は、2.57倍となり、前月の2.61倍を0.04ポイント下回った。
新規求人数（季節調整値）は前月に比べ4.7%の減少となり、新規求職申込件数（同）は3.0%の減少となった。

○ 労働市場の主要指標（新規学卒を除き、パートを含む）

年 月	求 職				求 人				就 職		求人倍率	
	新 規		有 効		新 規		有 効		件 数	前 年 同 月 比	新 規 倍	有 効 倍
	人 数	前 年 同 月 比	人 数	前 年 同 月 比	人 数	前 年 同 月 比	人 数	前 年 同 月 比				
平成16年12月	14,261	△10.9	82,758	△ 8.9	50,164	13.4	150,190	23.1	4,988	1.1	2.50 (3.52)	1.61 (1.81)
平成17年 1月	21,600	△13.2	83,560	△ 9.6	58,446	21.1	152,216	22.7	4,836	△ 4.1	2.61 (2.71)	1.63 (1.82)
2月	19,191	△12.8	83,955	△10.2	51,769	12.7	152,777	18.1	5,426	△ 2.0	2.57 (2.70)	1.63 (1.82)
前月比（差）	% △ 3.0	—	% △ 1.3	—	% △ 4.7	—	% △ 1.5	—	% —	—	ポ △0.04	ポ 0.00
	△11.2		0.5		△11.4		0.4		12.2		△0.01	0.00

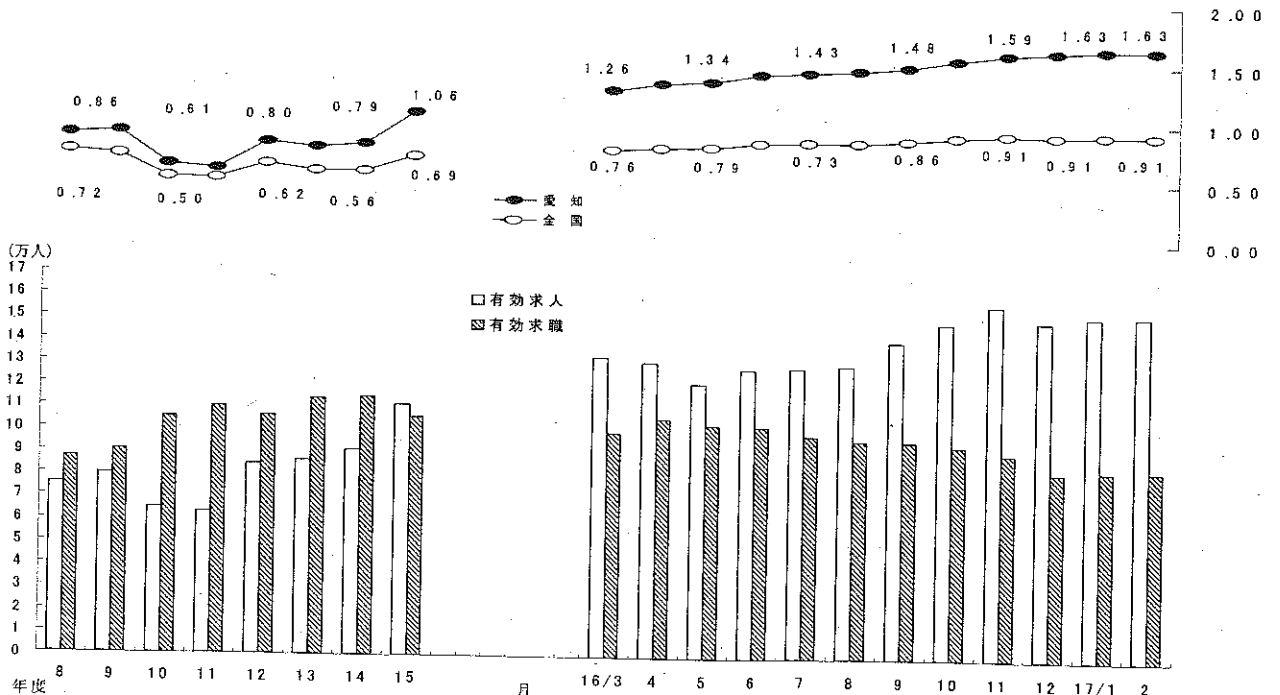
- (注) 1. 求人倍率の上段は季節調整値、下段の（ ）内は原数値。
 2. 前月比（差）の上段は季節調整値、下段は原数値。
 3. △印は減少率（差）であり、ポはポイントの略で倍率差を表す。（以下、各表同じ）

求人・求職及び求人倍率の推移（パート含む）

〈年度平均〉

〈月別〉

(倍)



(注) 月別の有効求人倍率及び有効求人・有効求職は季節調整値。

○ 新規求人の主要産業別状況 (新産業分類区分) 平成17年2月

産 業	項 目	全 数		一 般 (パートを除く)				パートタイム	
		人	%	人	%	うち常用	人	%	
建 設 業		3,965	14.5	3,616	13.8	3,546	13.6	349	22.5
製 造 業		12,794	15.9	10,653	19.2	9,801	29.1	2,141	1.9
	食 料 品 製 造 業	758	3.4	317	△ 3.4	298	△ 6.3	441	8.9
	織 維 工 業	199	28.4	123	25.5	121	23.5	76	33.3
	木 材 ・ 木 製 品 製 造 業	137	21.2	122	35.6	116	28.9	15	△34.8
	印 刷 ・ 同 関 連 業	263	△ 4.0	203	△ 1.9	201	△ 2.9	60	△10.4
	プ ラ ス チ ッ ク 製 品 製 造 業	563	20.8	367	31.5	366	32.1	196	4.8
	窯 業 ・ 土 石 製 品 製 造 業	212	△22.1	164	△18.8	154	△18.5	48	△31.4
	鉄 鋼 業	219	62.2	196	63.3	196	70.4	23	53.3
	金 属 製 品 製 造 業	566	6.2	453	19.8	453	20.5	113	△27.1
	一 般 機 械 器 具 製 造 業	1,414	19.0	1,216	18.6	1,210	18.2	198	21.5
	電 気 機 械 器 具 製 造 業	1,123	△34.1	1,036	△32.9	536	5.1	87	△45.3
	情 報 通 信 機 械 器 具 製 造 業	850	42.4	804	48.1	704	45.5	46	△14.8
	輸 送 用 機 械 器 具 製 造 業	4,454	17.6	4,021	17.8	3,829	19.7	433	16.4
情 報 通 信 業		1,484	18.7	1,375	29.1	1,322	24.7	109	△41.1
	情 報 サ ー ビ ス 業	1,393	19.6	1,307	29.8	1,271	26.8	86	△45.6
運 輸 業		4,300	42.7	3,587	38.7	3,525	37.9	713	66.6
卸 売 ・ 小 売 業		6,392	9.2	3,387	9.0	3,323	7.3	3,005	9.5
金 融 ・ 保 険 業		601	28.1	398	17.4	397	17.1	203	56.2
飲 食 店 ・ 宿 泊 業		2,847	33.1	1,177	45.7	1,173	47.9	1,670	25.5
医 療 ・ 福 祉 社		3,892	7.2	1,912	2.0	1,909	2.0	1,980	12.8
	社 会 保 険 ・ 社 会 福 祉 ・ 介 護 事 業	1,739	6.3	670	△ 5.4	668	△ 5.4	1,069	15.2
サ ー ビ ス 業 (他 に 分 類 さ れ な い も の)		13,833	9.5	10,778	7.7	9,751	△ 1.0	3,055	16.0
	そ の 他 の 事 業 サ ー ビ ス 業	8,369	33.0	6,675	31.4	5,745	15.9	1,694	39.8
	計	51,769	12.7	37,710	13.2	35,545	12.2	14,059	11.3
規 模 別	4 人 以 下	4,944	△ 6.8	3,399	△14.3	3,288	△16.3	1,545	15.6
	5 ～ 29 人	21,495	16.6	15,391	20.0	14,605	15.5	6,104	8.8
	30 ～ 99 人	13,705	8.7	9,973	6.5	9,790	7.6	3,732	15.1
	100 ～ 299 人	7,173	22.6	5,390	23.5	5,003	15.9	1,783	20.0
	300 ～ 499 人	1,079	16.8	782	25.3	717	17.2	297	△ 1.0
	500 ～ 999 人	932	△20.5	626	△16.5	595	△20.6	306	△27.7
	1000 人 以 上	2,441	48.0	2,149	51.3	1,547	376.0	292	27.5

- (注) 1 主要産業であるため、全産業計とは一致しない。一般には臨時・季節を含む。
 2 16年4月内容から、平成14年3月改訂の「日本標準産業分類」に基づく産業区分により表章したもの。
 3 「情報通信業」には、通信業、放送業、ソフトウェア業、情報処理・提供サービス業、インターネット附随サービス業等が含まれる。
 4 「サービス業(他に分類されないもの)」には、洗濯・理容・美容・浴場業、旅行業、娯楽業、産業廃棄物処理業、機械修理業、広告業、警備業等が含まれる。

○ 中高年齢者の求職状況 平成17年2月 (新規学卒を除き、パート含む。)

項 目	年 月	平成17年2月	平成17年1月	平成16年2月	対 前 月 率	対 前 年 同 月 率
中高年齢者の新規求職申込件数		6,247 件	7,350 件	7,478 件	△ 15.0 %	△ 16.5 %
中高年齢者の月間有効求職者数		32,665 人	33,114 人	38,255 人	△ 1.4	△ 14.6
うち 高 年 齢 者 数		20,566 人	20,898 人	23,315 人	△ 1.6	△ 11.8
全 有 効 求 職 者 の うち 中 高 年 齢 者 の 占 め る 割 合		38.9 %	39.6 %	40.9 %	△ 0.7 ポ	△ 2.0 ポ
うち 高 年 齢 者 の 占 め る 割 合		24.5	25.0	24.9	△ 0.5	△ 0.4

(注) 「中高年齢者」とは、45歳以上の者。「高年齢者」とは、55歳以上の者。

○ 雇用保険業務の状況 平成17年2月

項 目	年 月	平成17年2月	平成17年1月	平成16年2月	対 前 月 率	対 前 年 同 月 率
適 用 関 係	月 末 現 在 事 業 所 数	101,171 件	101,051 件	100,287 件	0.1 %	0.9 %
	資 格 取 得 者 数	33,097 人	30,012 人	30,194 人	10.3	9.6
	資 格 喪 失 者 数	31,292	35,113	29,118	△ 10.9	7.5
	月 末 現 在 被 保 険 者 数	2,239,993	2,238,341	2,180,505	0.1	2.7
給 付 関 係	受 給 資 格 決 定 件 数	7,117 件	8,381 件	7,416 件	△ 15.1	△ 4.0
	受 給 者 実 人 員	27,345 人	27,754 人	31,922 人	△ 1.5	△ 14.3
	受 給 者 の 割 合	32.6 %	33.2 %	34.1 %	△ 0.6 ポ	△ 1.6 ポ

労働市場の動向 — 17年1月 —

1 求人倍率の状況

有効求人倍率（季節調整値）は、前月に比べ月間有効求人人数が増加（前月比0.2%増）し、月間有効求職者数が減少（前月比1.5%減）したことから、前月の1.61倍から0.02ポイント上昇し、1.63倍となった。

新規求人倍率（季節調整値）は、前月に比べ新規求人人数が増加（前月比1.4%増）し、新規求職者数が減少（前月比2.9%減）したことから、前月の2.50倍から0.11ポイント上昇し、2.61倍となった。

2 求人の状況

新規求人数（原数値）は、前年同月比21.1%増加（31か月連続増）となった。

新規求人の動きを産業別に前年同月比で見ると、飲食店、宿泊業（43.2%増）、サービス業（32.4%増）、医療、福祉（30.9%増）、情報通信業（28.7%増）、運輸業（20.3%増）、卸売・小売業（15.9%増）、製造業（14.7%増）、金融・保険業（14.7%増）、建設業（6.4%増）と、いずれも増加となっている。

製造業を主要業種別に見ると、情報通信機械器具製造業（203.7%増）、木材・木製品製造業（64.9%増）、金属製品製造業（40.7%増）、繊維工業（31.9%増）、一般機械器具製造業（24.8%増）、食料品製造業（21.3%増）、鉄鋼業（20.3%増）、印刷・同関連業（18.5%増）、プラスチック製品製造業（9.8%増）で増加したものの、輸送用機械器具製造業（13.2%減）、窯業・土石製品製造業（12.2%減）で減少となっている。

また、月間有効求人人数（原数値）は、前年同月比22.7%増となっている（30か月連続増）。

3 求職の状況

新規求職者数（原数値）は、前年同月比13.2%減となった。

新規求職者（パートを除く常用）を離職理由別に前年同月比で見ると、定年到達者（52.0%減）、事業主都合離職者（41.1%減）、無業者（32.9%減）、自己都合離職者（28.4%減）はいずれも減少しているが、在職者（2.5%増）は増加となっている。

また、月間有効求職者数（原数値）は、前年同月比9.6%減（27か月連続減）となっている。

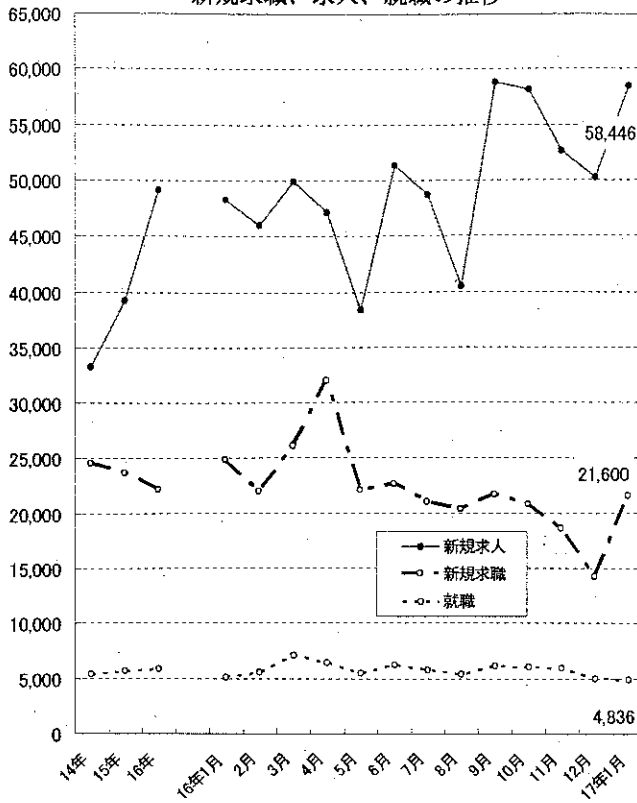
4 就職の状況

公共職業安定所の紹介による就職件数は、新規求職者数が大幅に減少したこともあり、前年同月比4.1%減となった。

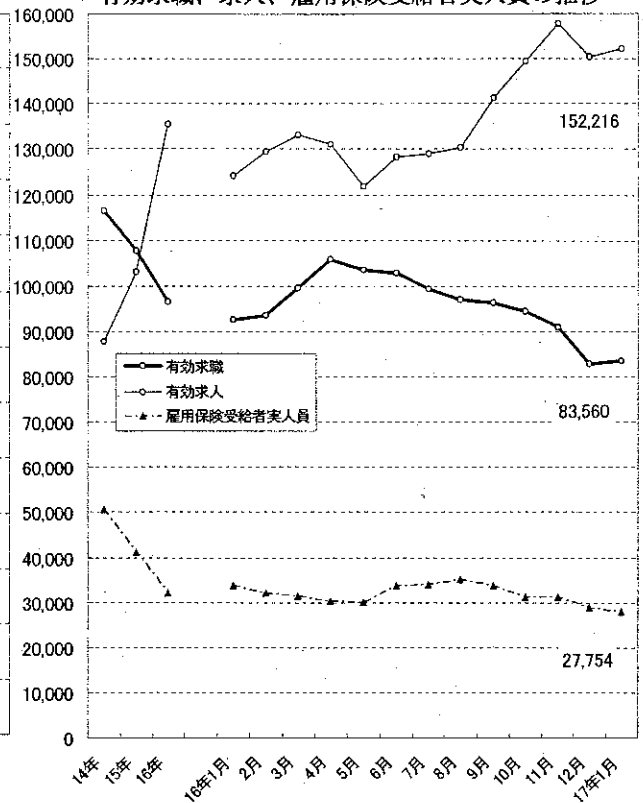
5 雇用保険受給者の状況

雇用保険受給者実人員は、前年同月比17.2%減となった（35か月連続減）。

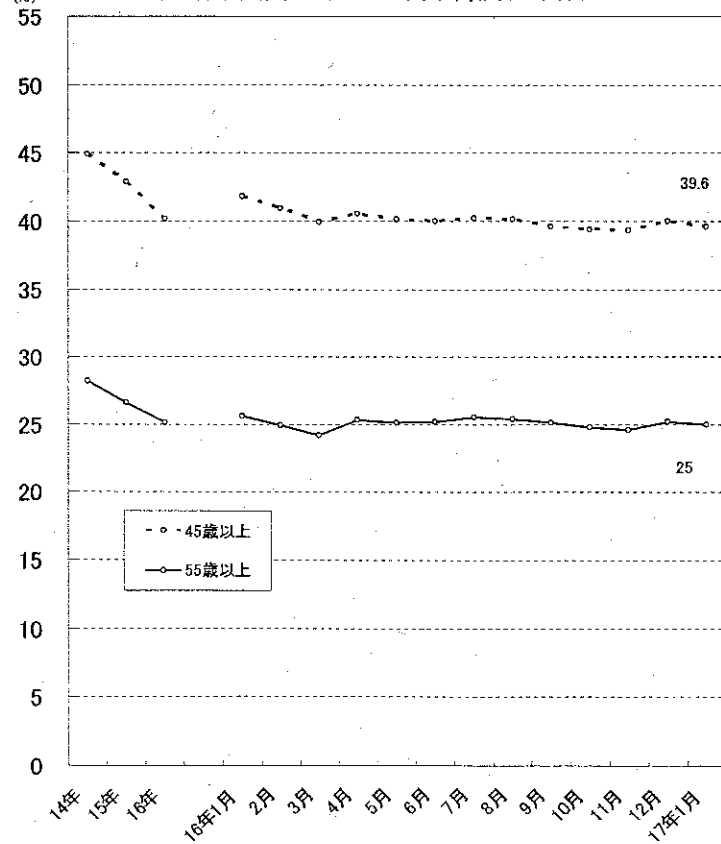
新規求職、求人、就職の推移



有効求職、求人、雇用保険受給者実人員の推移



(%) 月間有効求職者に占める中高年齢者の割合



2 職業紹介の主要指標

(1) 愛知県の動き

年 月	1 新規求職申込件数		2 月間有効求職者数			3 新規求人数		4 月間有効求人数	5 就職件数		
	うち離職票提出率		うち45歳以上の割合	受給者実人員	うち常用の割合		うち45歳以上の割合		うち受給者の割合		
平成12年 (月平均)	件	%	人	%	人	人	%	人	件	%	%
平成12年 (月平均)	20,975	49.8	106,636	49.8	51,499	29,780	94.4	78,906	4,821	37.9	27.5
平成13年 "	22,489	49.7	111,247	48.3	52,436	32,272	93.6	88,258	4,973	35.2	27.4
平成14年 "	24,558	46.2	116,301	44.9	50,511	33,248	94.0	87,631	5,393	35.6	26.1
平成15年 "	23,692	41.7	107,542	42.9	41,126	39,187	93.9	102,983	5,680	33.1	25.3
平成16年 "	22,224	40.6	96,478	40.1	32,000	49,134	93.8	135,447	5,820	32.2	24.3
平成16年 1月	24,890	39.4	92,484	41.8	33,509	48,255	95.8	124,044	5,042	33.5	25.4
2月	22,002	36.2	93,542	40.9	31,922	45,944	95.3	129,317	5,535	32.9	23.9
3月	26,100	35.6	99,363	39.9	31,335	49,899	94.1	133,146	7,100	31.6	22.4
4月	32,035	48.5	105,821	40.5	30,170	47,142	95.4	130,983	6,385	30.7	20.7
5月	22,096	42.5	103,374	40.1	29,860	38,376	95.8	121,803	5,430	31.1	21.9
6月	22,669	37.5	102,650	40.0	33,619	51,305	91.5	128,200	6,205	32.1	24.2
7月	21,033	41.6	99,183	40.2	33,911	48,613	94.6	129,000	5,736	32.7	24.0
8月	20,399	41.6	97,033	40.1	35,112	40,427	96.5	130,413	5,359	33.0	25.9
9月	21,674	38.9	96,222	39.6	33,600	58,801	93.8	141,288	6,165	31.3	25.7
10月	20,883	43.1	94,366	39.4	31,073	58,101	93.5	149,322	5,980	31.2	26.3
11月	18,641	39.8	90,944	39.3	31,079	52,580	91.7	157,663	5,918	33.3	26.1
12月	14,261	39.6	82,758	40.0	28,806	50,164	89.4	150,190	4,988	33.6	26.3
平成17年 1月	21,600	41.6	83,560	39.6	27,754	58,446	94.5	152,216	4,836	31.8	25.9

(注) 新規学卒を除き、パートを含む。㊦…雇用保険

新規求職件数の動き (愛知県)

平成12年平均100 (20,975件)

年	1月	2月	3月	4月	5月	6月	7月	8月	9月	10月	11月	12月
平成12年	106.6	96.5	110.4	146.4	105.5	95.8	91.3	96.5	98.7	102.6	81.0	68.8
13年	103.6	94.7	114.5	155.7	112.3	97.2	101.2	102.0	104.0	126.2	98.5	76.7
14年	121.5	106.8	120.8	175.8	130.9	107.8	121.8	105.4	117.2	127.0	93.3	76.6
15年	116.7	110.9	117.4	163.0	126.5	111.9	111.8	99.0	118.1	120.5	83.4	76.3
16年	118.7	104.9	124.4	152.7	105.3	108.1	100.3	97.3	103.3	99.6	88.9	68.0
17年	103.0											

(注) 新規学卒を除き、パートを含む。

新規求人数の動き (愛知県)

平成12年平均100 (29,780件)

年	1月	2月	3月	4月	5月	6月	7月	8月	9月	10月	11月	12月
平成12年	92.5	90.5	96.3	88.5	85.2	100.0	100.4	112.4	110.2	118.9	104.8	100.2
13年	124.8	109.9	108.7	112.1	101.6	103.4	118.9	105.2	109.7	123.5	100.1	82.5
14年	114.3	101.3	105.5	111.7	106.1	97.4	120.6	113.0	118.4	132.9	113.8	104.6
15年	132.6	120.1	113.6	118.2	119.1	115.8	129.3	130.0	153.5	159.5	139.0	148.5
16年	162.0	154.3	167.6	158.3	128.9	172.3	163.2	135.8	197.5	195.1	176.6	168.5
17年	196.3											

(注) 新規学卒を除き、パートを含む。

6 充足数		7 日 雇		諸 比 率					
人	うち県外 からの割合	前月から繰 越された有 効求職者数	新規求職 申込件数	季調済求人倍率		求 人 倍 率		就 職 率 ($\frac{5}{1} \times 100$)	充 足 率 ($\frac{6}{3} \times 100$)
				新 規	有 効	新 規 (3/1)	有 効 (4/2)		
	%	人	人	倍	倍	倍	倍	%	%
5,584	18.2	2,227	19	—	—	1.42	0.74	23.0	18.8
5,887	19.7	1,542	20	—	—	1.43	0.79	22.1	18.2
6,459	20.8	1,363	13	—	—	1.35	0.75	22.0	19.4
6,925	22.5	783	7	—	—	1.65	0.96	24.0	17.7
7,306	24.8	690	4	—	—	2.21	1.40	26.2	14.9
5,815	18.7	794	3	1.86	1.21	1.94	1.34	20.3	12.1
6,396	18.1	715	9	1.99	1.24	2.09	1.38	25.2	13.9
9,512	29.2	724	6	2.01	1.26	1.91	1.34	27.2	19.1
8,270	27.1	730	5	2.11	1.32	1.47	1.24	19.9	17.5
6,492	20.8	734	6	2.04	1.34	1.74	1.18	24.6	16.9
7,615	23.1	652	4	2.47	1.41	2.26	1.25	27.4	14.8
6,843	21.1	648	—	2.25	1.43	2.31	1.30	27.3	14.1
6,761	25.6	651	3	1.88	1.45	1.98	1.34	26.3	16.7
7,849	25.6	654	2	2.43	1.48	2.71	1.47	28.4	13.3
7,669	26.2	656	6	2.65	1.54	2.78	1.58	28.6	13.2
7,930	29.4	662	2	2.42	1.59	2.82	1.73	31.7	15.1
6,517	27.8	664	6	2.50	1.61	3.52	1.81	35.0	13.0
6,550	30.3	670	4	2.61	1.63	2.71	1.82	22.4	11.2

※ 平成16年12月以前の季調済求人倍率は新季節指数により改訂済み

(2) 全国の動き

年 月	1 新規求職 申込件数	2 月間有効 求職者数	3 新 規 求 人 数	4 月間有効 求 人 数	5 就職件数	6 受 給 者 実 人 員	7 季 調 済 求 人 倍 率		8 求 人 倍 率	
							新 規	有 効	新 規	有 効
	千件	千人	千人	千人	千件	千人	倍	倍	倍	倍
平成12年 (月平均)	559	2,507	586	1,473	155	1,038	—	—	1.05	0.59
平成13年	587	2,598	595	1,534	157	1,080	—	—	1.01	0.59
平成14年	641	2,768	598	1,486	168	1,095	—	—	0.93	0.54
平成15年	625	2,597	670	1,670	176	889	—	—	1.07	0.64
平成16年	592	2,369	762	1,956	179	717	—	—	1.29	0.83
平成16年 1月	692	2,324	774	1,793	141	738	1.20	0.76	1.12	0.77
2月	587	2,351	743	1,882	158	703	1.20	0.76	1.27	0.80
3月	703	2,532	869	2,085	230	696	1.13	0.76	1.24	0.82
4月	840	2,689	774	2,016	253	697	1.24	0.78	0.92	0.75
5月	579	2,545	655	1,835	189	669	1.27	0.79	1.13	0.72
6月	579	2,474	739	1,852	184	759	1.32	0.83	1.28	0.75
7月	540	2,380	752	1,857	168	771	1.29	0.84	1.39	0.78
8月	520	2,316	729	1,917	155	786	1.27	0.84	1.40	0.83
9月	560	2,292	810	2,022	181	755	1.33	0.86	1.45	0.88
10月	538	2,248	832	2,089	177	702	1.44	0.89	1.55	0.93
11月	506	2,187	795	2,133	169	678	1.43	0.91	1.57	0.98
12月	463	2,088	668	1,994	141	651	1.38	0.90	1.44	0.95
平成17年 1月	637	2,193	842	2,045	138	634	1.41	0.91	1.32	0.93

(注) 新規学卒を除き、パートを含む。

※ 平成16年12月以前の季調済求人倍率は新季節調整値により改訂済み

3 月別にみた主な指標

項目		月	1 月	2 月	3 月	4 月	5 月
求	1 新規求職申込件数	平成16年	24,890	22,002	26,100	32,035	22,096
		平成17年	21,600				
		前年同月比 (%)	△ 13.2				
	→ うち 常 用	平成16年	24,827	21,937	26,021	31,997	22,070
		平成17年	21,592				
	→ うち 臨時・季節	平成16年	63	65	79	38	26
平成17年		8					
→ うち 中高年齢者 (45歳以上)	平成16年	9,015	7,478	8,832	12,318	7,471	
	平成17年	7,350					
職	2 月間有効求職者	平成16年	92,484	93,542	99,363	105,821	103,374
		平成17年	83,560				
		前年同月比 (%)	△ 9.6				
	→ うち 常 用	平成16年	92,266	93,324	99,118	105,616	103,201
		平成17年	83,484				
	→ うち 中高年齢者 (45歳以上)	平成16年	38,682	38,255	39,622	42,873	41,487
平成17年		33,114					
紹介	3 紹介件数	平成16年	25,293	27,530	32,489	29,676	24,778
		平成17年	22,053				
就	4 就職件数	平成16年	5,042	5,535	7,100	6,385	5,430
		平成17年	4,836				
		前年同月比 (%)	△ 4.1				
	→ うち 中高年齢者 (45歳以上)	平成16年	1,690	1,820	2,245	1,962	1,688
		平成17年	1,537				
	→ うち ㊦ 受給者	平成16年	1,282	1,322	1,589	1,319	1,188
平成17年		1,252					
求	5 新規求人件数	平成16年	48,255	45,944	49,899	47,142	38,376
		平成17年	58,446				
		前年同月比 (%)	21.1				
	→ うち 常 用	平成16年	46,240	43,781	46,967	44,974	36,774
		平成17年	55,254				
	→ うち 臨時・季節	平成16年	2,015	2,163	2,932	2,168	1,602
平成17年		3,192					
人	6 新規求人件数	平成16年	19,909	19,270	19,377	19,672	15,493
		平成17年	22,135				
	7 月間有効求人件数	平成16年	124,044	129,317	133,146	130,983	121,803
		平成17年	152,216				
		前年同月比 (%)	22.7				
	充	8 充足数	平成16年	5,815	6,396	9,512	8,270
平成17年			6,550				
→ うち 常 用		平成16年	5,253	5,923	7,736	7,026	5,883
		平成17年	5,743				
→ うち 臨時・季節		平成16年	562	473	1,776	1,244	609
		平成17年	807				
→ うち 他県から	平成16年	1,087	1,159	2,779	2,239	1,352	
	平成17年	1,987					

(注) 1. 新規学卒を除き、パートを含む。
2. △印は減少率(差)である(以下、各表同じ。)

6 月	7 月	8 月	9 月	10 月	11 月	12 月	計	
22,669	21,033	20,399	21,674	20,883	18,641	14,261	266,683	求
22,639	20,999	20,381	21,643	20,855	18,622	14,235	266,226	
30	34	18	31	28	19	26	457	
7,896	7,400	6,985	7,023	7,398	6,330	5,110	93,256	職
102,650	99,183	97,033	96,222	94,366	90,944	82,758	1,157,740	
102,517	99,067	96,934	96,116	94,268	90,851	82,660	1,155,938	
41,076	39,855	38,866	38,060	37,142	35,708	33,127	464,753	紹介
27,087	24,012	22,632	26,245	23,340	22,454	16,850	302,386	
6,205	5,736	5,359	6,165	5,980	5,918	4,988	69,843	
1,989	1,876	1,771	1,929	1,866	1,973	1,674	22,483	就
1,503	1,375	1,390	1,582	1,573	1,547	1,314	16,984	
51,305	48,613	40,427	58,801	58,101	52,580	50,164	589,607	
46,922	45,977	39,006	55,163	54,347	48,235	44,849	553,235	求
4,383	2,636	1,421	3,638	3,754	4,345	5,315	36,372	
18,976	19,779	16,891	21,707	21,980	19,566	18,820	231,440	
128,200	129,000	130,413	141,288	149,322	157,663	150,190	1,625,369	人
7,615	6,843	6,761	7,849	7,669	7,930	6,517	87,669	充
6,681	6,279	5,879	6,804	6,679	6,552	5,651	76,346	
934	564	882	1,045	990	1,378	866	11,323	
1,759	1,442	1,728	2,012	2,010	2,335	1,814	21,716	

4 安定所別にみた求職、求人、充足状況

項目		安定所別							
		県計	名古屋中	名古屋南	名古屋東	名古屋北	豊橋	岡崎	一宮
求	1 新規求職申込件数	21,600	3,364	2,088	1,745	902	1,702	1,073	1,452
	前年同月比(%)	△ 13.2	△ 21.0	△ 17.5	△ 12.8	△ 15.2	△ 1.2	△ 3.8	△ 13.2
	→うち 男 子	10,727	1,664	1,191	878	463	789	483	776
	→うち 女 子	10,789	1,685	893	866	435	906	589	671
	→うち 常 用	21,592	3,361	2,088	1,744	902	1,700	1,073	1,452
	→うち 4 5 歳 以 上	7,350	1,054	829	612	335	535	352	508
職	→うち 5 5 歳 以 上	4,593	574	532	383	218	310	222	318
	2 月間有効求職者数	83,560	12,462	8,201	7,872	4,121	5,392	3,980	5,526
	前年同月比(%)	△ 9.6	△ 9.4	△ 14.7	△ 8.0	△ 8.7	△ 5.7	△ 7.7	△ 10.8
	→うち 4 5 歳 以 上	83,114	4,440	3,566	3,198	1,866	2,007	1,517	2,182
紹介	→うち 5 5 歳 以 上	20,898	2,504	2,206	1,988	1,229	1,209	942	1,359
	3 紹介件数	22,053	3,810	2,371	1,723	840	1,866	1,008	1,516
就	4 就職件数	4,836	623	410	363	181	467	244	321
	前年同月比(%)	△ 4.1	△ 6.9	△ 16.7	10.0	△ 2.7	8.9	14.6	△ 35.8
	→うち 男 子	2,847	354	280	220	106	255	137	199
	→うち 女 子	1,976	269	129	143	74	210	106	122
	→うち 4 5 歳 以 上	1,537	229	154	129	71	124	64	101
	→うち 5 5 歳 以 上	836	111	81	66	43	63	41	62
	→うち 受給者	1,252	140	111	113	60	130	80	67
	管内へ	2,600	155	211	158	44	358	158	177
職	管外へ	1,993	430	186	178	127	80	84	105
	他県へ	243	38	13	27	10	29	2	39
	5 就職率 ($\frac{4}{1} \times 100$) (%)	22.4	18.5	19.6	20.8	20.1	27.4	22.7	22.1
	45歳以上(%)	20.9	21.7	18.6	21.1	21.2	23.2	18.2	19.9
求	55歳以上(%)	18.2	19.3	15.2	17.2	19.7	20.3	18.5	19.5
	6 新規求人数	58,446	14,030	4,797	5,466	1,843	3,197	2,595	4,639
	前年同月比(%)	21.1	19.4	△ 1.9	22.1	22.6	△ 9.9	15.7	66.5
人	→うち 常 用	55,254	12,922	4,623	5,134	1,779	3,119	2,479	4,338
	7 月間有効求人数	152,216	37,417	12,728	12,775	4,288	9,711	8,660	10,305
	前年同月比(%)	22.7	17.5	12.6	15.0	6.1	17.9	67.3	39.9
	8 求人倍率(新規)	2.71	4.17	2.30	3.13	2.04	1.88	2.42	3.19
充	(有効)	1.82	3.00	1.55	1.62	1.04	1.80	2.18	1.86
	9 充足数	6,550	1,084	449	445	185	456	240	344
	→うち 常 用	5,743	1,004	412	399	180	426	215	266
足	→うち 他 県 か ら	1,987	213	67	57	24	35	35	108
	10 充足率 ($\frac{9}{6} \times 100$) (%)	11.2	7.7	9.4	8.1	10.0	14.3	9.2	7.4
	他県からの流入率(%)	30.3	19.6	14.9	12.8	13.0	7.7	14.6	31.4

(注) 1. 新規学卒を除き、パートを含む。

2. 名古屋中安定所には、愛知両立支援ハローワーク・名古屋日系人雇用サービスセンター・愛知学生職業センター・名古屋求人情報サービスセンターを含む。

(1月)

半田	瀬戸	豊田	津島	刈谷	西尾	犬山	豊川	新城	春日井	蒲郡	
1,199	657	1,268	988	1,522	412	877	662	208	1,167	314	
△ 2.4	△ 1.8	△ 8.2	△ 12.5	△ 12.8	△ 32.0	△ 2.7	△ 3.4	△ 11.5	△ 27.1	△ 9.8	
605	310	552	509	671	183	459	331	105	616	142	求
591	341	710	475	842	227	415	329	103	543	168	
1,199	657	1,268	988	1,522	412	876	661	208	1,167	314	
393	253	371	352	470	123	329	199	78	441	116	
272	155	251	236	298	70	222	125	40	293	74	
4,593	2,517	5,138	3,604	5,946	1,574	3,348	2,396	688	5,210	992	職
△ 9.0	△ 2.0	△ 9.2	△ 15.7	△ 5.9	△ 19.8	△ 7.3	△ 4.2	△ 4.0	△ 14.3	△ 6.9	
1,848	1,123	1,941	1,453	2,165	543	1,447	880	308	2,249	381	
1,237	732	1,346	956	1,390	338	950	562	185	1,537	228	
968	689	1,223	1,030	1,361	387	861	776	207	1,134	283	紹介
289	150	259	211	395	107	180	213	74	272	77	
46.0	32.7	7.5	△ 16.6	△ 12.4	△ 28.2	2.9	25.3	△ 14.0	△ 11.1	△ 4.9	就
169	85	142	134	223	55	101	121	41	178	47	
117	64	117	77	170	52	78	92	33	93	30	
84	49	68	75	112	22	63	46	23	94	29	
44	29	43	39	62	9	35	26	12	54	16	
74	41	57	64	87	28	45	54	15	65	21	
151	74	194	105	277	68	76	134	51	159	50	
119	70	61	97	112	39	89	74	23	93	26	
19	6	4	9	6	-	15	5	-	20	1	
24.1	22.8	20.4	21.4	26.0	26.0	20.5	32.2	35.6	23.3	24.5	職
21.4	19.4	18.3	21.3	23.8	17.9	19.1	23.1	29.5	21.3	25.0	
16.2	18.7	17.1	16.5	20.8	12.9	15.8	20.8	30.0	18.4	21.6	
2,544	1,362	4,599	2,213	4,463	910	1,436	1,493	411	1,997	451	求
24.0	59.9	15.0	67.8	38.0	19.1	13.1	21.5	43.2	22.1	8.9	
2,489	1,355	4,439	1,949	4,161	881	1,411	1,480	363	1,938	394	
6,582	2,976	11,841	4,871	12,668	2,327	3,445	3,848	1,004	5,730	1,040	
33.0	27.3	8.9	45.7	28.3	28.9	10.0	30.8	66.2	36.2	17.6	
2.12	2.07	3.63	2.24	2.93	2.21	1.64	2.26	1.98	1.71	1.44	人
1.43	1.18	2.30	1.35	2.13	1.48	1.03	1.61	1.46	1.10	1.05	
215	105	783	186	1,204	102	145	200	68	278	61	充
200	105	641	171	904	99	136	191	66	267	61	
25	9	535	31	766	2	36	2	-	41	1	
8.5	7.7	17.0	8.4	27.0	11.2	10.1	13.4	16.5	13.9	13.5	足
11.6	8.6	68.3	16.7	63.6	2.0	24.8	1.0	0.0	14.7	1.6	

5 年齢別常用職業紹介状況

(1月)

区 分		項 目	1 月間有効 求 人 数	2 月間有効 求 職 者 数	3 就 職 件 数	4 有 効 求 人 倍 率(1/2)
全 数	年 齢 計		141,116	83,484	4,550	1.69
	19歳以下		12,734	1,229	130	10.36
	20～24歳		19,726	8,411	640	2.35
	25～29歳		20,921	14,634	761	1.43
	30～34歳		20,125	12,158	660	1.66
	35～39歳		17,398	7,820	516	2.22
	40～44歳		13,993	6,134	434	2.28
	45～49歳		10,505	5,216	293	2.01
	50～54歳		8,304	6,989	364	1.19
	55～59歳		6,695	8,734	348	0.77
	60～64歳		5,781	10,186	328	0.57
65歳以上		4,934	1,973	76	2.50	
男	年 齢 計			42,838	2,714	
	19歳以下			661	75	
	20～24歳			3,738	356	
	25～29歳			5,793	430	
	30～34歳			5,201	397	
	35～39歳			3,795	273	
	40～44歳			3,205	214	
	45～49歳			2,804	161	
	50～54歳			3,909	240	
	55～59歳			5,213	250	
	60～64歳			7,063	260	
65歳以上			1,456	58		
女	年 齢 計			40,512	1,823	
	19歳以下			566	54	
	20～24歳			4,664	283	
	25～29歳			8,825	330	
	30～34歳			6,944	261	
	35～39歳			4,014	242	
	40～44歳			2,921	218	
	45～49歳			2,406	132	
	50～54歳			3,065	124	
	55～59歳			3,504	96	
	60～64歳			3,097	66	
65歳以上			506	17		

(注) 新規学卒を除き、パートを含む。

6 職業別常用職業紹介状況

(1月)

職業	項目	1 月 間 有 効 求 職 者 数	2 月 間 有 効 求 職 者 数	3 就 職 件 数		4 有 効 求 職 人 数 倍 率 (2/1)	
		うち 男		うち 男			
職業計		63,736	39,432	105,517	3,397	2,393	1.66
専門的・技術的職業		7,845	4,144	22,780	506	263	2.90
管理的職業		368	345	560	10	10	1.52
事務的職業		17,748	5,321	7,511	622	150	0.42
一般事務員		14,966	3,756	4,951	428	52	0.33
会計事務員		1,172	635	540	65	27	0.46
販売の職業		8,213	6,098	11,999	337	284	1.46
サービスの職業		3,107	1,784	6,502	167	98	2.09
飲食物調理の職業		1,107	848	2,226	68	49	2.01
接客サービスの職業		551	295	1,659	21	11	3.01
居住施設・ビル等の管理職業		301	277	207	13	12	0.69
保安の職業		508	496	3,766	62	56	7.41
運輸・通信の職業		3,154	2,992	8,753	261	255	2.78
自動車運転の職業		2,609	2,483	7,629	232	226	2.92
生産工程、労務の職業		21,181	16,985	43,556	1,421	1,267	2.06
窯業製品製造の職業		179	144	478	26	25	2.67
金属加工の職業		1,566	1,469	5,999	254	236	3.83
金属溶接・溶断の職業		344	335	1,205	54	52	3.50
一般機械器具組立・修理の職業		1,315	1,149	2,827	64	63	2.15
電気機械器具組立・修理の職業		647	472	3,868	46	34	5.98
輸送用機械器具組立・修理の職業		2,102	1,790	9,374	155	138	4.46
食料品製造の職業		618	365	851	65	48	1.38
紡績の職業		178	138	201	25	22	1.13
衣服・繊維製品製造の職業		271	66	331	13	3	1.22
木・竹・草・つる製品製造の職業		267	254	395	35	34	1.48
その他の製造・製作の職業		908	545	2,130	53	41	2.35
定置機関・機械、建設機械運転の職業		227	221	549	21	21	2.42
電気作業員		281	276	810	28	27	2.88
建設の職業		382	375	2,019	57	56	5.29
土木・舗装・鉄道線路工事の職業		480	475	1,690	36	35	3.52
運搬労務の職業		2,101	1,916	3,893	196	178	1.85
その他の労務の職業		7,849	5,751	2,153	94	78	0.27

(注) 1. 新規学卒及びパートを除く。
2. 主な職業のみであるので、計とは一致しない。

7 産業別・規模別求人、充足状況

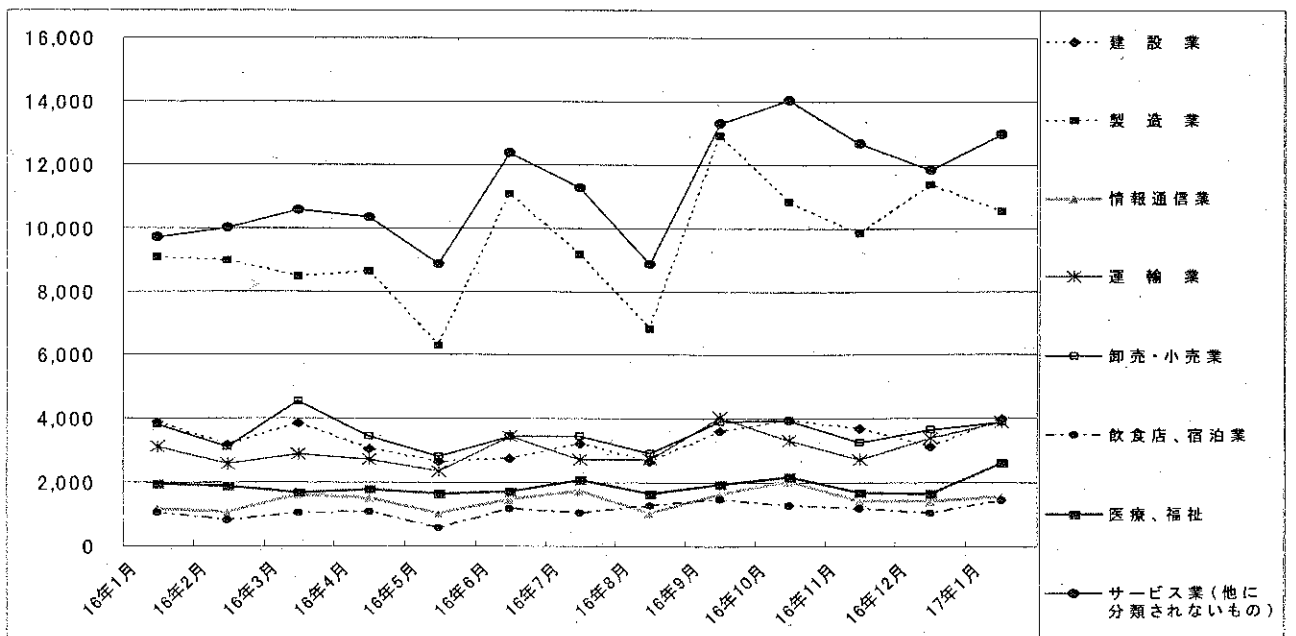
(1月分)

産業・規模	1 新規求人数				2 充足数				充足率 2/1×100
	計	前年	うち 常用	うち 臨時	計	うち 常用	うち 臨時	うち 臨時	
		同月比							
建設業	3,975	2.8	3,934	41	359	306	53	9.0	
製造業	10,507	16.1	10,152	355	2,615	2,102	513	24.9	
食品業	436	29.0	433	3	111	99	12	25.5	
繊維工業	124	24.0	123	1	30	28	2	24.2	
木材・木製品業	236	84.4	186	50	32	32	-	13.6	
印刷・関連業	232	20.8	229	3	40	38	2	17.2	
プラスチック製品業	304	17.8	304	-	74	74	-	24.3	
窯業・土石製品業	163	△ 36.1	153	10	47	41	6	28.8	
鉄鋼業	219	15.9	219	-	57	57	-	26.0	
金属製品業	685	67.9	674	11	117	117	-	17.1	
一般機械器具業	1,363	28.0	1,352	11	189	189	-	13.9	
電気機械器具業	432	△ 2.3	420	12	765	506	259	177.1	
情報通信機械器具業	1,545	288.2	1,445	100	85	19	66	5.5	
輸送用機械器具業	3,652	△ 15.8	3,593	59	858	706	152	23.5	
情報通信業	1,568	32.8	1,512	56	79	71	8	5.0	
情報サービス業	1,435	28.4	1,403	32	65	59	6	4.5	
運輸業	3,877	24.9	3,759	118	353	346	7	9.1	
卸売・小売業	3,868	1.9	3,809	59	542	535	7	14.0	
金融・保険業	513	△ 5.0	506	7	27	26	1	5.3	
飲食店、宿泊業	1,436	37.9	1,422	14	79	77	2	5.5	
医療、福祉	2,616	36.0	2,607	9	327	323	4	12.5	
社会保険・社会福祉・介護事業	1,087	48.5	1,083	4	134	131	3	12.3	
サービス業(他に分類されないもの)	12,965	34.1	11,908	1,057	708	683	25	5.5	
その他の事業サービス業	7,610	64.0	6,744	866	380	369	11	5.0	
合計	42,224	19.7	40,480	1,744	5,191	4,554	637	12.3	
事業所規模	4人以下	3,648	8.8	3,525	123	282	276	6	7.7
	5～29人	15,829	13.2	15,034	795	1,758	1,690	68	11.1
	30～99人	12,297	15.4	12,027	270	1,203	1,147	56	9.8
	100～299人	6,849	60.8	6,537	312	408	371	37	6.0
	300～499人	938	41.7	908	30	76	74	2	8.1
	500～999人	735	28.3	669	66	75	66	9	10.2
1,000人以上	1,928	7.7	1,780	148	1,389	930	459	72.0	

(注) 新規学卒及びパートを除く。

平成14年3月改訂の「日本標準産業分類」に基づく表章。主な産業のみであるので、合計とは一致しない。

主要産業別新規求人数の推移



8 中高年齢者の職業紹介状況

(1) 新規求職申込件数

項目 年月	新規求職申込件数					全体に 占める率
	45歳以上	前年比	うち 男子	うち 55歳以上	うち 65歳以上	
平成12年 (月平均)	8,136	△ 4.3	5,300	5,044	759	38.8
13年 "	8,498	4.5	5,497	5,121	789	37.8
14年 "	9,335	9.8	6,150	5,582	894	38.0
15年 "	8,640	△ 7.4	5,568	5,155	843	36.5
16年 "	7,771	△ 10.1	4,837	4,709	773	35.0
平成16年 8月	6,985	△ 3.0	4,306	4,130	638	34.2
9月	7,023	△ 18.6	4,305	4,146	633	32.4
10月	7,398	△ 21.1	4,665	4,549	728	35.4
11月	6,330	2.6	3,967	3,770	583	34.0
12月	5,110	△ 13.9	3,183	3,095	451	35.8
平成17年 1月	7,350	△ 18.5	4,450	4,593	828	34.0
前年同月	9,015	△ 1.5	5,609	5,523	849	36.2

(注) パートを含む。

(2) 月間有効求職者数

項目 年月	月間有効求職者数					全体に 占める率
	45歳以上	前年比	うち 男子	うち 55歳以上	うち 65歳以上	
平成12年 (月平均)	53,089	△ 2.5	34,669	36,965	2,305	49.8
13年 "	53,649	1.1	34,129	36,334	2,344	48.2
14年 "	52,171	△ 2.8	31,661	32,788	2,507	44.9
15年 "	46,108	△ 11.6	30,266	28,570	2,315	42.9
16年 "	38,729	△ 16.0	24,159	24,207	2,244	40.1
平成16年 8月	38,866	△ 15.6	24,031	24,672	2,290	40.1
9月	38,060	△ 16.8	23,444	24,140	2,303	39.6
10月	37,142	△ 18.7	22,890	23,410	2,326	39.4
11月	35,708	△ 13.3	22,136	22,347	1,991	39.3
12月	33,127	△ 13.2	20,537	20,845	1,795	40.0
平成17年 1月	33,114	△ 14.4	20,450	20,898	1,976	39.6
前年同月	38,682	△ 16.5	24,543	23,709	1,788	41.8

(注) パートを含む。

(3) 就職件数

項目 年月	就職件数					45歳 以上の 就職率	55歳 以上の 就職率	65歳 以上の 就職率
	45歳以上	前年比	うち 男子	うち 55歳以上	うち 65歳以上	%	%	%
平成12年 (月平均)	1,825	4.6	1,331	947	54	22.4	18.8	7.1
13年 "	1,749	△ 4.2	1,254	885	59	20.6	17.3	7.5
14年 "	1,865	6.6	1,309	943	74	20.0	16.9	8.3
15年 "	1,879	0.8	1,320	955	78	21.7	18.5	9.2
16年 "	1,874	△ 0.3	1,285	1,000	86	24.1	21.2	11.1
平成16年 8月	1,771	9.3	1,255	962	81	25.4	23.3	12.7
9月	1,929	△ 9.7	1,310	1,034	102	27.5	24.9	16.1
10月	1,866	△ 20.5	1,262	1,023	110	25.2	22.5	15.1
11月	1,973	15.8	1,417	1,069	85	31.2	28.4	14.6
12月	1,674	△ 0.6	1,147	949	73	32.8	30.7	16.2
平成17年 1月	1,537	△ 9.1	1,054	836	91	20.9	18.2	11.0
前年同月	1,690	5.8	1,155	880	70	18.7	15.9	8.2

(注) パートを含む。

9 パートタイマーの職業紹介状況

年 月	新 規		月 間		新 規		月 間		有 効 求 人 倍 率	就 職		就 職 率 %
	求 職 申 込 件 数	う ち 常 用	有 効 求 職 者 数	う ち 常 用	求 人 数	う ち 常 用	有 効 求 人 数	う ち 常 用		件 数	う ち 常 用	
平成12年(月平均)	1,694	1,677	4,375	4,331	8,951	8,370	23,336	22,074	5.33	1,318	1,241	77.8
13年 "	1,752	1,732	4,480	4,432	9,468	9,040	25,714	24,711	5.74	1,307	1,236	74.6
14年 "	2,224	2,196	5,741	5,670	9,896	9,169	25,702	24,194	4.48	1,579	1,444	71.0
15年 "	2,396	2,345	6,349	6,218	11,027	10,055	28,569	26,423	4.50	1,698	1,533	70.9
16年 "	4,101	4,072	12,100	12,019	13,005	11,928	35,128	32,610	2.90	1,655	1,509	40.4
平成16年 8月	5,116	5,098	14,906	14,855	11,713	11,079	33,498	30,665	2.25	1,376	1,270	26.9
9月	6,073	6,047	17,580	17,517	14,627	13,580	36,137	33,876	2.06	1,775	1,620	29.2
10月	5,548	5,523	19,303	19,229	14,883	13,600	38,569	35,959	2.00	1,732	1,589	31.2
11月	4,813	4,801	19,911	19,838	15,055	12,893	40,540	36,483	2.04	1,618	1,469	33.6
12月	3,636	3,619	18,782	18,706	11,625	10,247	38,080	33,967	2.03	1,312	1,150	36.1
平成17年 1月	5,658	5,651	19,809	19,748	16,222	14,774	39,483	35,599	1.99	1,322	1,153	23.4
前 年 同 月	2,394	2,356	5,262	5,165	12,978	12,100	32,152	30,138	6.11	1,448	1,240	60.5

10 名古屋人材銀行の職業紹介状況

年 月	新 規 求 職 申 込 件 数			月 間 有 効 求 職 者 数	新 規 求 人 数	月 間 有 効 求 人 数	紹 介 件 数	就 職 件 数	就 職 件 数	
	う ち 44 歳 以 下	う ち 45 歳 以 上	う ち 44 歳 以 下						う ち 45 歳 以 上	
平成12年(月平均)	186	43	143	870	280	1,193	348	35	8	27
13年 "	217	48	169	1,226	298	1,405	358	34	9	25
14年 "	294	61	233	1,419	299	1,556	355	28	6	22
15年 "	311	70	240	1,697	374	1,873	419	32	7	25
16年 "	279	70	209	1,447	449	2,321	464	39	10	29
平成16年 8月	273	79	194	1,453	422	2,272	399	38	7	31
9月	265	68	197	1,403	518	2,446	489	37	12	25
10月	280	72	208	1,368	473	2,579	464	32	6	26
11月	260	58	202	1,377	513	2,740	464	52	18	34
12月	223	60	163	1,315	441	2,653	381	32	11	21
平成17年 1月	239	68	171	1,272	484	2,620	471	35	9	26
前 年 同 月	313	67	246	1,492	453	2,033	465	40	7	28

11 愛知学生職業センター

年 月	項 目	新 規 求 職 申 込 件 数					新 規 求 人 数 (県 内)
		う ち 男 子	う ち 大 学	う ち 短 大	う ち 専 修	う ち 修	
		件	件	件	件	件	人
平成16年	8月	390	169	276	39	74	397
	9月	325	148	220	38	67	442
	10月	364	148	226	36	102	777
	11月	290	118	183	29	77	473
	12月	230	102	128	26	73	207
平成17年	1月	285	125	199	25	59	263
前 年 同 月		305	138	202	42	59	246

12 愛知両立支援ハローワークの職業紹介状況

年 月	項 目	新 規 求 職 申 込 件 数		月 間 有 効 求 職 者 数		紹 介 件 数	就 職 件 数		来 所
		う ち パ ー ト	う ち パ ー ト	う ち パ ー ト	う ち パ ー ト		う ち パ ー ト	相 談 件 数	
		件	件	人	人	件	件	件	件
平成16年	8月	706	183	2,555	576	866	187	53	1,315
	9月	747	235	2,469	627	1,007	260	104	1,426
	10月	677	172	2,393	592	887	185	73	1,307
	11月	602	161	2,345	582	778	185	71	1,145
	12月	426	112	2,056	495	527	155	48	787
平成17年	1月	632	146	1,804	412	824	154	63	1,120
前 年 同 月		1,181	235	2,281	419	1,038	192	85	1,870

13 名古屋日系人雇用サービスセンターの職業紹介状況

年 月	項 目	新 規 求 職 申 込 件 数			月 間 有 効 求 職 者 数		紹 介 件 数	就 職 件 数		来 所
		う ち 男 子	う ち ブラジル	う ち ペルー	う ち 男 子	う ち 男 子		相 談 件 数		
		件	件	件	人	人	件	件	件	
平成16年	8月	24	20	10	6	103	86	13	-	50
	9月	36	29	13	8	87	71	17	6	66
	10月	22	14	7	7	77	59	7	4	39
	11月	24	15	11	7	73	51	15	2	52
	12月	23	12	9	3	67	40	12	5	45
平成17年	1月	39	25	13	11	83	51	23	5	71
前 年 同 月		45	34	19	13	92	75	16	1	64

14 日雇の職業紹介状況

年 月	項 目	前月から繰越された有効求職者数		新規求職	月間有効	就 労	就 労	不 就 労
			うち男	申込件数	求人延数	実人員	延 数	延 数
		人	人	人	人	人	人	人
平成12年	(月平均)	2,227	2,019	19	12,730	519	8,360	5,646
13年	"	1,542	1,348	20	11,856	472	7,913	4,493
14年	"	1,363	1,160	13	10,682	422	6,654	3,713
15年	"	786	773	7	1,520	62	1,160	2,124
16年	"	690	683	4	1,460	60	1,170	2,001
平成16年	1月	794	786	3	1,572	61	1,147	1,677
	2月	715	708	9	1,474	62	1,184	1,722
	3月	724	717	6	1,492	61	1,196	2,449
	4月	730	723	5	1,431	61	1,176	2,458
	5月	734	727	6	1,436	61	1,185	1,628
	6月	652	645	4	1,517	61	1,214	2,567
	7月	648	641	-	1,548	62	1,215	2,098
	8月	651	644	3	1,542	62	1,226	2,498
	9月	654	647	2	1,542	61	1,225	1,953
	10月	656	649	6	1,394	56	1,151	1,834
	11月	662	655	2	1,400	55	1,167	1,734
	12月	664	657	6	1,174	54	950	1,389
平成17年	1月	670	663	4	1,227	53	957	1,631
安 定 所 別 (1月分)	名古屋中	661	655	4	1,071	50	914	1,614
	名古屋南	9	8	-	156	3	43	17

※名古屋南所は、港湾労働課の計上数を含む。

15 港湾労働関係の職業紹介状況

(1) 常用関係

項目 年 月		新 規 港 証 交 付 件 数			
		計	船 内 作 業	沿岸作業及び倉庫作業	そ の 他
平成14年	(月平均)	40	9	28	3
15年	"	33	5	23	5
16年	"	30	8	20	3
平成16年	1月	13	—	13	—
	2月	23	3	16	4
	3月	49	6	42	1
	4月	44	26	16	2
	5月	44	9	31	4
	6月	46	4	39	3
	7月	14	1	12	1
	8月	18	1	14	3
	9月	36	1	26	9
	10月	45	36	9	—
	11月	13	2	10	1
	12月	14	2	9	3
平成17年	1月	12	5	7	—

項目 年 月		月 末 現 在 港 証 所 持 者 数			
		計	船 内 作 業	沿岸作業及び倉庫作業	そ の 他
平成14年	(月平均)	4,720	1,521	2,826	373
15年	"	4,604	1,501	2,760	344
16年	"	4,652	1,512	2,771	369
平成16年	1月	4,588	1,492	2,726	370
	2月	4,585	1,490	2,724	371
	3月	4,620	1,490	2,758	372
	4月	4,631	1,513	2,749	369
	5月	4,651	1,517	2,769	365
	6月	4,682	1,518	2,798	366
	7月	4,677	1,514	2,797	366
	8月	4,669	1,514	2,790	365
	9月	4,663	1,510	2,784	369
	10月	4,683	1,529	2,786	368
	11月	4,683	1,528	2,785	370
	12月	4,686	1,530	2,783	373
平成17年	1月	4,638	1,530	2,735	373

(2) 日雇関係等

項目 年 月		新 規 求 人 延 数			
		計	船 内 作 業	沿岸作業及び倉庫作業	そ の 他
平成14年	(月平均)	108	—	—	108
15年	"	94	—	—	94
16年	"	57	—	—	57
平成16年	1月	77	—	—	77
	2月	67	—	—	67
	3月	73	—	—	73
	4月	85	—	—	85
	5月	26	—	—	26
	6月	39	—	—	39
	7月	32	—	—	32
	8月	40	—	—	40
	9月	62	—	—	62
	10月	29	—	—	29
	11月	82	—	—	82
	12月	74	—	—	74
平成17年	1月	—	—	—	—

(注) その他は「はしけ作業」、「いかだ作業」及び「船舶貨物整備作業」である。

16 雇用保険適用状況

(1) 被保険者の種類別状況

(1月)

被保険者種類	項目	資 格 者	資 格 者	うち事業主の 都合による離職	月 末 現 在 被 保 険 者 数	う ち 女
		取 得 者 数	喪 失 者 数			
		人	人	人	人	人
全 数		30,012	35,113	2,294	2,238,341	734,324
一 般		26,498	30,906	2,058	2,066,644	611,280
短 時 間 労 働		3,117	2,758	120	126,293	110,547
高 年 齢 継 続		-	619	84	32,722	9,412
短時間労働高年齢継続		26	137	8	6,061	1,933
短期雇用特例		371	693	24	6,621	1,152

(2) 産業別適用事業所及び被保険者状況

(1月)

産 業	項 目	月末現在 事業所数	被 保 険 者 の 資 格				月末現在 被保険者数	うち短期 特例被保 険者数
			取 得	喪 失	うち事業主の 都合による 離職	増 減 差		
		所	人	人	人	人	人	
合 計		101,051	30,012	35,113	2,294	△5,101	2,238,341	6,621
農 林 水 産 業		342	19	26	3	△ 7	1,972	8
鉱 業		106	8	14	4	△ 6	1,344	-
建 設 業		13,626	1,275	1,535	152	△ 260	123,788	766
製 造 業		24,733	9,461	11,542	906	△2,081	830,629	5,578
	食 料 品 ・ 飲 料	1,695	574	859	33	△ 285	64,853	218
	織 維 ・ 衣 服	2,096	261	493	176	△ 232	26,726	75
	木 材 ・ 家 具	1,570	174	231	16	△ 57	17,226	-
	パ ル プ ・ 出 版	1,843	458	566	72	△ 108	39,977	-
	化 学 関 係	1,298	293	529	46	△ 236	48,140	2
	窯 業 ・ 土 石	1,242	197	344	32	△ 147	34,609	23
	鉄 鋼	540	143	309	25	△ 166	26,053	1
	非 鉄 金 属	217	128	124	3	4	7,956	189
	金 属 製 品	4,325	671	685	50	△ 14	57,541	3
	一 般 機 械 器 具	3,880	680	1,059	77	△ 379	92,083	131
	電 気 機 械 器 具	1,344	794	1,054	16	△ 260	95,908	2,641
	輸 送 用 機 械 器 具	2,722	4,489	4,489	310	-	271,042	1,957
	そ の 他 機 械 器 具	321	257	405	10	△ 148	17,580	309
	そ の 他 製 造 業	1,640	342	395	40	△ 53	30,935	29
電 気 ・ ガ ス ・ 水 道 ・ 熱 供 給 業		60	42	59	-	△ 17	16,854	-
情 報 通 信 業		1,834	835	843	35	△ 8	57,502	3
運 輸 業		3,971	2,366	2,622	121	△ 256	175,905	188
卸 売 ・ 小 売 業		20,756	4,742	6,238	546	△1,496	413,930	8
金 融 ・ 保 険 業		1,077	545	1,018	19	△ 473	60,557	-
不 動 産 業		1,431	650	557	18	93	29,969	19
飲 食 店 , 宿 泊 業		3,294	812	867	60	△ 55	41,486	5
医 療 , 福 祉 社		8,225	1,788	2,411	66	△ 623	129,086	-
教 育 , 学 習 支 援 業		1,194	281	246	3	35	30,109	5
複 合 サ ー ビ ス 事 業		1,109	156	185	7	△ 29	20,269	-
サ ー ビ ス 業		18,635	6,635	6,730	353	△ 95	284,861	41
公 務 ・ そ の 他		628	397	220	1	177	20,080	-

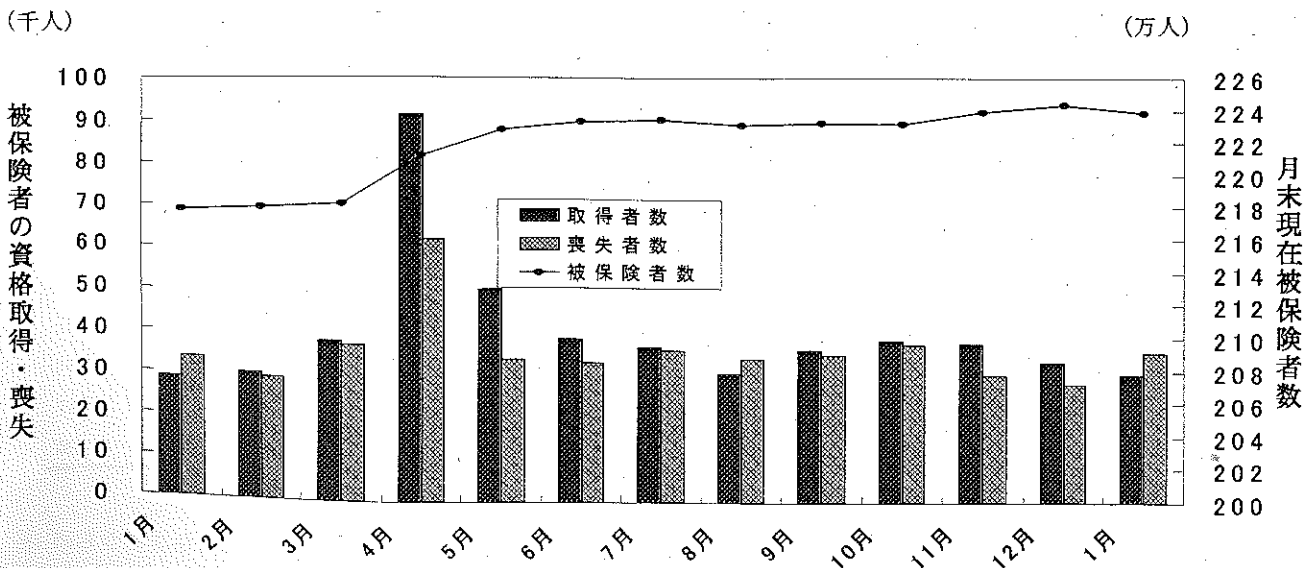
- (注) 1. その他機械器具とは、情報通信機械器具、電子部品・デバイス、精密機械器具である。
 2. その他製造業には、ゴム製品、なめし皮・同製品・毛皮製造業を含む。
 3. 短時間労働被保険者を含む。

(3) 月別、安定所別に見た状況

年月	項目	月末現在 事業所数	被保険者の資格				月末現在 被保険者数	うち女
			取得	喪失	うち事業主 都合による 離職	増減差		
平成11年度計	所	98,982	326,137	324,203	40,885	1,934	2,085,520	623,285
12月	所	99,686	367,678	353,511	38,249	14,167	2,100,426	634,452
13月	所	99,962	398,283	381,111	46,316	17,172	2,115,186	659,156
14月	所	100,184	418,312	399,655	41,291	18,657	2,146,770	689,071
15月	所	100,347	445,345	409,585	33,067	35,760	2,181,826	709,922
平成16年1月		100,169	28,608	33,511	2,750	△ 4,903	2,179,336	707,803
2月		100,287	30,194	29,118	2,148	1,076	2,180,505	707,993
3月		100,347	37,826	36,855	2,857	971	2,181,826	709,922
4月		100,435	91,037	61,526	4,670	29,511	2,211,226	720,519
5月		100,494	49,977	33,333	2,133	16,644	2,227,574	729,627
6月		100,635	38,118	32,693	2,593	5,425	2,232,937	732,886
7月		100,733	36,369	35,527	2,713	842	2,234,333	732,761
8月		100,803	30,175	33,664	2,259	△ 3,489	2,230,964	731,685
9月		100,501	35,845	34,552	2,022	1,293	2,232,069	731,917
10月		100,638	37,954	36,975	2,184	979	2,231,763	732,156
11月		100,797	37,214	29,882	2,034	7,332	2,239,154	735,382
12月		100,943	32,826	27,781	1,727	5,045	2,243,686	737,526
平成17年1月		101,051	30,012	35,113	2,294	△ 5,101	2,238,341	734,324
安定所別 (1月分)	名古屋	20,455	8,512	10,112	591	△ 1,600	578,361	213,351
	名古屋	10,680	2,600	3,296	256	△ 696	230,006	64,569
	名古屋	12,046	2,826	3,520	283	△ 694	236,238	84,824
	名古屋	5,057	997	1,173	93	△ 176	71,535	28,072
	豊岡	5,867	1,174	1,456	92	△ 282	91,194	34,811
	一宮	4,451	1,112	1,498	86	△ 386	79,243	28,192
	瀬戸	5,346	1,812	2,078	167	△ 266	109,038	52,218
	半田	5,031	1,106	1,254	70	△ 148	93,028	27,527
	豊田	2,612	287	391	38	△ 104	31,799	11,076
	津島	4,712	2,750	2,967	266	△ 217	181,212	37,447
	刈谷	3,939	606	692	54	△ 86	46,823	15,348
	刈谷	6,711	3,320	3,330	96	△ 10	245,703	59,554
	西尾	2,106	316	393	12	△ 77	27,082	9,359
	犬山	2,670	497	535	39	△ 38	48,911	15,833
	豊川	2,126	467	488	47	△ 21	39,519	12,450
	新城	801	138	177	1	△ 39	9,791	3,834
春日井	5,328	1,337	1,486	69	△ 149	102,787	29,675	
蒲郡	1,113	155	267	34	△ 112	16,071	6,184	

(注) 1. 各年の月末現在事務所数及び月末現在被保険者数欄は、年度末現在の数値である。
2. 短時間労働被保険者を含む。

雇用保険被保険者の推移



17 雇用保険給付状況

月別、安定所別にみた給付状況

その1

項目 年月		一般被保険者給付（基本手当）									
		離職票交付枚数		離職票	受給資格決定件数		初回受給者数		受給者実人員		
		うち短時間	提出件数		前年比		うち特定	前年比	うち特定		
		枚	枚	件	件	%	人	人	人	%	人
平成11年度計		194,071	5,918	128,181	122,696	0.7	108,722	-	53,384	3.6	-
12 "		207,643	7,201	126,902	121,834	△ 0.7	103,548	-	51,005	△ 4.5	-
13 "		220,349	8,866	134,527	129,147	6.0	110,953	25,111	52,932	3.8	8,285
14 "		222,608	12,184	132,161	127,466	△ 1.3	110,925	31,199	48,440	△ 8.5	16,989
15 "		218,492	14,806	115,777	110,584	△ 13.2	93,309	22,989	38,566	△ 20.4	11,932
平成16年1月		19,234	1,070	9,812	9,502	△ 10.0	6,168	1,306	33,509	△ 25.2	9,994
2月		15,310	1,043	7,962	7,416	△ 15.4	7,087	1,792	31,922	△ 24.5	9,624
3月		19,827	1,504	9,292	8,907	△ 4.0	6,492	1,483	31,335	△ 22.4	9,472
4月		34,066	2,428	15,539	14,415	△ 7.9	7,514	2,189	30,170	△ 23.3	9,508
5月		16,175	1,074	9,380	9,143	△ 18.3	8,823	2,050	29,860	△ 30.1	9,058
6月		16,151	1,175	8,503	8,312	△ 1.1	7,822	1,814	33,619	△ 20.5	9,937
7月		18,423	1,274	8,740	8,294	△ 8.8	7,304	1,524	33,911	△ 23.6	9,682
8月		18,231	1,317	8,494	8,069	△ 1.8	7,972	1,582	35,112	△ 17.6	9,739
9月		18,262	1,242	8,442	8,297	△ 10.0	7,202	1,498	33,600	△ 20.4	9,358
10月		19,180	1,335	8,992	8,409	△ 18.7	5,802	1,176	31,073	△ 23.6	8,770
11月		15,181	1,085	7,415	7,232	8.9	7,099	1,584	31,079	△ 15.0	8,807
12月		13,805	1,024	5,644	5,480	△ 8.5	6,030	1,174	28,806	△ 18.3	8,137
平成17年1月		19,349	1,219	8,991	8,381	△ 11.8	5,054	842	27,754	△ 17.2	7,635
安定所別 (1月分)	名古屋中	6,086	362	878	807	△ 15.8	583	135	2,729	△ 22.3	826
	名古屋南	1,738	94	855	854	△ 23.2	509	68	3,091	△ 14.6	871
	名古屋東	2,093	174	992	870	△ 11.7	500	101	2,962	△ 14.6	872
	名古屋北	635	52	418	427	△ 10.3	247	54	1,389	△ 14.5	446
	豊橋	819	33	534	548	7.2	262	37	1,433	△ 22.2	350
	岡崎	669	33	520	491	11.1	332	53	1,504	△ 11.0	365
	一宮	988	109	645	575	△ 14.2	316	67	1,933	△ 17.1	603
	半田	672	46	604	525	△ 10.9	271	36	1,590	△ 21.4	432
	瀬戸	232	8	301	244	△ 17.3	176	27	1,015	△ 5.1	330
	豊田	1,704	70	534	519	△ 15.5	413	29	1,761	△ 20.0	316
	津島	365	21	487	437	△ 6.8	228	34	1,352	△ 24.6	405
	刈谷	1,560	104	677	657	△ 3.1	371	47	1,996	△ 15.1	369
	西尾	185	13	161	159	△ 14.5	101	16	498	△ 17.8	114
	犬山	337	26	355	335	△ 12.5	202	44	1,244	△ 12.5	377
	豊川	286	19	257	235	△ 0.4	113	18	747	△ 22.0	222
	新城	56	4	67	56	△ 12.5	29	-	214	△ 14.7	34
春日井	769	48	580	514	△ 29.4	340	63	1,995	△ 15.9	613	
蒲郡	155	3	126	128	20.8	61	13	301	△ 18.6	90	

- (注) 1. 基本手当受給率=基本手当受給者実人員/(被保険者数+基本手当受給者実人員)×100
 2. 受給者実人員は、月平均で計上。
 3. 「うち短時間」は、被保険者のうちの短時間労働被保険者を指し、「うち特定」は、受給資格者のうちの特定受給資格者を指す。

				高年齢継続被保険者給付				短期特例被保険者給付			日雇給付		
支給終了者数	受給率		受給者の紹介件数	受給者の就職件数	離職票枚数	受給資格者数	受給者数	離職票枚数	受給資格者数	受給者数	受給者数	受給者数	
	うち特定	愛知											全国
人	人	%	%	件	件	枚	件	枚	件	枚	件	人	人
82,636	-	2.6	3.2	53,094	15,605	7,954	7,132	7,226	6,339	245	251	20,707	
79,425	-	2.0	3.1	49,824	15,792	7,669	6,652	6,543	6,576	194	191	12,614	
87,369	5,944	2.4	3.2	61,200	16,259	7,877	6,859	6,918	7,822	223	225	10,515	
90,392	21,922	2.2	3.0	74,432	17,383	8,402	7,157	7,153	7,802	200	208	8,050	
79,188	16,997	1.7	2.4	72,414	17,088	7,855	6,609	6,615	9,917	215	221	4,276	
7,112	1,501	1.5	2.2	5,283	1,282	646	573	499	854	19	60	359	
5,652	1,109	1.4	2.1	5,614	1,322	424	359	419	562	29	10	348	
6,449	1,288	1.4	2.1	6,163	1,589	563	395	372	1,071	7	32	345	
5,327	1,128	1.3	2.0	5,463	1,319	2,002	1,452	1,196	1,675	17	10	349	
4,456	908	1.3	1.9	5,134	1,188	494	571	808	921	13	14	343	
5,121	1,041	1.5	2.2	5,842	1,503	499	434	443	713	12	18	338	
5,249	975	1.5	2.2	5,214	1,375	547	462	490	781	1	7	330	
6,429	1,016	1.5	2.3	5,170	1,390	451	374	389	906	3	1	329	
6,571	1,104	1.5	2.2	6,193	1,582	477	374	342	930	3	5	322	
5,852	1,052	1.4	2.0	5,319	1,573	527	469	463	789	4	2	310	
6,085	1,030	1.4	2.0	5,385	1,547	390	346	401	684	31	13	311	
5,462	1,023	1.3	2.0	4,132	1,314	371	264	240	839	53	35	305	
5,389	1,105	1.2	1.8	4,960	1,252	602	525	440	615	17	45	309	
574	139	0.5		734	140	156	45	49	23	2	3	306	
548	112	1.3		568	111	78	54	42	12	3	5	3	
605	125	1.2		485	113	51	51	35	13	-	-	-	
250	58	1.9		235	60	27	23	22	9	2	-	-	
264	47	1.5		403	130	30	39	36	5	1	2	-	
327	56	1.9		217	80	22	30	25	22	2	2	-	
340	76	1.7		355	67	36	36	32	92	1	1	-	
296	57	1.7		247	74	21	37	33	8	-	2	-	
165	44	3.1		160	41	12	18	17	-	-	-	-	
364	39	1.0		244	57	24	29	25	99	3	3	-	
268	53	2.8		243	64	14	22	20	4	-	1	-	
371	54	0.8		275	87	44	45	33	315	-	2	-	
88	7	1.8		79	28	7	7	6	6	-	-	-	
230	60	2.5		174	45	18	19	15	1	2	17	-	
152	33	1.9		156	54	6	9	8	-	-	-	-	
50	4	2.1		47	15	6	8	9	-	-	3	-	
447	132	1.9		270	65	19	34	30	6	1	4	-	
50	9	1.8		68	21	31	19	3	-	-	-	-	

月別・安定所別にみた給付状況

その2

(平成17年1月分)

年 月	項 目	就 職 促 進 手 当			教 育 訓 練	雇 用 継 続 給 付				
		常 用 職 就 職 再 就 職 職 業 就 業 手 当 受 給 者 数	受 給 者 数	受 給 者 数	給 付 者 数	高 年 齢 雇 用 継 続 給 付		育 児 休 業 給 付		介 護 休 業 給 付
						基 本 給 付 者 数	再 就 職 給 付 者 数	基 本 給 付 者 数	職 場 復 帰 給 付 者 数	介 護 休 業 給 付 者 数
平成11年度		998	19,551	-	7,468	180,421	8,603	25,821	2,342	155
平成12年度		888	19,226	-	14,001	209,244	10,383	30,627	2,510	167
平成13年度		787	19,302	-	15,877	245,895	10,695	34,920	2,949	203
平成14年度		820	18,926	-	20,107	295,007	7,327	38,575	3,279	201
平成15年度		315	4,488	105	23,723	326,932	3,000	41,605	3,636	219
平成16年1月		10	275	150	1,221	31,545	203	3,662	248	9
2月		4	215	113	1,154	24,019	121	3,468	258	15
3月		12	292	127	1,565	32,072	163	4,013	349	14
4月		5	192	106	2,475	25,054	115	3,816	314	19
5月		15	274	95	1,173	30,804	132	3,662	273	20
6月		20	246	137	844	24,882	67	3,739	276	21
7月		7	237	110	936	33,109	110	3,821	307	19
8月		4	238	128	1,154	25,578	51	3,563	275	13
9月		2	236	129	933	33,517	103	3,949	254	24
10月		-	311	99	1,351	25,872	46	4,027	547	20
11月		3	257	117	1,100	32,788	96	4,090	362	15
12月		11	289	99	828	26,354	54	3,962	320	19
平成17年1月		11	283	94	643	33,342	98	4,248	292	17
安 定 所 別 (1月分)	名古屋中	1	25	8	52	6,555	8	875	56	7
	名古屋南	-	38	4	76	5,261	11	331	33	1
	名古屋東	2	29	5	76	4,338	13	528	30	1
	名古屋北	1	11	3	29	918	4	92	10	1
	豊橋	1	14	9	31	1,347	3	210	15	2
	岡崎	-	18	3	42	1,393	2	180	9	-
	一宮	3	26	19	45	991	1	156	13	-
	半田	-	16	8	50	2,638	8	214	8	1
	瀬戸	-	9	7	21	962	2	67	5	-
	豊田	-	23	3	50	1,951	26	385	23	-
	津島	-	13	4	29	842	-	54	4	-
	刈谷	-	17	6	44	2,263	12	634	53	3
	西尾	-	8	-	13	421	2	73	7	-
	犬山	2	11	4	19	899	-	127	6	-
	豊川	-	6	1	10	602	-	115	14	-
	新城	-	4	-	7	153	-	9	-	-
春日井	1	12	10	45	1,372	6	172	6	1	
蒲郡	-	3	-	4	436	-	26	-	-	

(注) 就業手当受給者実人員は、月平均で計上。

18 産業界の動向

概況

管内景気は、足許一服感がみられるが、回復を続けている。

最終需要の動向をみると、輸出は、足許横這い圏内の動きとなっているが、海外経済の成長を背景に基調としては増加を続けている。国内需要は、設備投資が着実な増加を続けているほか、個人消費、住宅投資も底固く推移している。一方、公共投資は緩やかに減少している。

こうした中、生産は、一部に増産余地が乏しくなりつつあることや一部IT関連の在庫調整の動きを映じて、横這い圏内の動きとなっている。この間、企業収益は着実な改善を続けており、雇用・所得も持ち直しつつある。一方、物価は弱めの動きを続けている。

先行きについては、為替相場や海外景気の動向、一部IT関連の在庫調整の動きが輸出、生産等にもたらす影響や、原材料価格の上昇が企業収益や企業活動に及ぼす影響を注意深く見極めていく必要がある。また、雇用・所得面の動向とそれが個人消費に与える影響にも、引き続き注視が必要である。

金融面をみると、管内の金融機関（国内銀行+信金）の預金は前年を上回っている一方、貸出は前年を下回って推移している。

管内主要経済指標

() 内は全国

	03年度	04年度	04/1-3	4-6	7-9	10-12月	04/11	12	05/1	2月
百貨店売上高 (前年比 %)	0.6 (-2.6)	-1.0 (-2.8)	1.5 (-1.1)	-1.6 (-3.0)	-2.4 (-3.0)	-1.5 (-3.8)	-4.4 (-5.4)	-0.4 (-2.8)	3.0 (0.7)	-4.7
家電量販店販売額 (前年比 %)	-2.9 (-1.3)	-5.1 (-1.9)	-5.0 (-1.6)	-7.8 (-2.3)	-4.1 (-1.8)	-3.9 (-2.1)	-7.4 (-5.5)	-2.1 (-0.3)	-2.3 (1.3)	
新車販売台数(除軽) (前年比 %)	-2.6 (-0.3)		2.5 (0.2)	-3.6 (-6.8)	6.0 (-1.3)	7.5 (1.1)	13.3 (7.5)	8.0 (2.8)	-1.7 (-4.0)	
[季調済年率 万台]	[404]		[401]	[383]	[400]	[402]	[406]	[403]	[401]	
うち乗用車(除軽) (前年比 %)	-4.9 (-4.3)		-1.0 (-2.1)	-7.4 (-6.8)	2.8 (1.9)	4.5 (3.9)	10.4 (10.6)	5.0 (5.1)	-2.8 (-1.4)	
機械受注 (前年比 %)	18.5 (8.2)		22.4 (-1.8)	56.3 (11.9)	63.9 (3.8)	53.2 (1.1)	42.4 (15.1)	42.1 (-0.9)	63.8 (4.8)	
新設住宅着工戸数 [季調済年率 万戸]	9.9 (117)		10.3 (120)	9.5 (116)	10.2 (122)	10.1 (118)	9.6 (115)	10.1 (119)	11.9 (130)	
公共工事請負金額 [季調済前期比 %]	-12.0 (-13.7)		-9.3 (-6.4)	-3.5 (5.4)	11.7 (-2.7)	-15.2 (-10.8)	11.4 (9.4)	-13.8 (-6.6)	9.4 (6.5)	-24.2 (4.7)
輸出金額 (円ベース、前年比 %)	3.1 (6.3)		6.2 (11.7)	8.7 (13.4)	12.2 (12.3)	11.2 (11.2)	17.7 (13.4)	r 8.8 (8.8)	p-0.7 (3.2)	
鉱工業生産 [季調済前期比 %]	6.9 (3.5)		2.3 (0.5)	3.0 (2.6)	-0.2 (-0.7)	-2.5 (-0.6)	2.0 (1.7)	-1.1 (-0.8)	p 4.3 (2.5)	
有効求人倍率 [季調済 倍]							1.43 (0.91)	1.46 (0.90)	1.47 (0.91)	
倒産件数 (前年比 %)	-22.4 (-16.7)		-26.0 (-17.6)	-31.4 (-21.3)	-19.6 (-14.1)	-7.2 (-8.8)	3.1 (-4.4)	-12.1 (-2.0)	21.3 (-13.4)	2.5 (-12.5)
	03年度	04年度 (計画)	03/9月 *	12月 *	12月	04/3月	6月	9月	12月	05/3月 (予測)
全産業業況判断D.I. (%ポイント)	—	—	-20 (-21)	-10 (-15)	-3 (-11)	2 (-5)	8 (0)	13 (2)	12 (1)	9 (-3)
全産業売上高 経常利益率 (%)	5.95 (3.23)	5.92 (3.63)	6.57 (2.87)		5.38 (3.56)		6.61 (3.67)		5.26 (3.59)	
			(03/上)		(03/下)		(04/上)		(04/下計画)	
全産業設備投資額 (前年比 %)	-3.4 (3.5)	12.5 (6.2)	-7.2 (2.6)		0.1 (4.3)		0.1 (4.0)		22.8 (8.1)	
			(03/上)		(03/下)		(04/上)		(04/下計画)	

- (注) 1. 特に断りがない限り、管内のデータは、愛知・岐阜・三重の3県ベース。
 2. 百貨店売上高、スーパー売上高、家電量販店販売額の年次計数は、暦年ベース。
 3. 百貨店売上高の管内は、名古屋市内5百貨店の売上高を当店にて集計。
 4. 家電量販店販売額は、04、05年の各計数は速報値ベース。03年12月までは確報値。管内は、NEBA中部支部（管内3県に静岡、富山、石川、福井を加えた7県）加盟店の販売額の合計。
 5. 新車販売台数(除軽)は、登録ナンバー別・季調済年率は、全国のデータ。
 6. 機械受注の管内は、中部経済産業局管内（管内3県に富山・石川を加えた5県）主要9社の工作機械国内受注額。全国は、民需除く船舶・電力。
 7. 輸出金額の管内は、名古屋税関管内（管内3県に長野・静岡を加えた5県）のうち、愛知、岐阜、三重の3県分。
 8. 輸出金額の全国は、04年確定値公表に伴い、過去に遡って改訂。
 9. 鉱工業生産の管内は、3県ベース。同出荷・同在庫・同在庫率は、管内3県に富山・石川を加えた5県ベース。
 10. 有効求人倍率は、今回、季節調整替えに伴い遡及改定。
 11. 全産業業況判断D.I.（「良い」-「悪い」、回答社数構成比）、全産業売上高経常利益率、全産業設備投資額は、企業短期経済観測調査結果。*は04年の短観見直し前の旧ベース。「計画」、「予測」は04年12月調査時点のもの。
 12. pは速報値、rは訂正・改訂値。

参考資料：日銀名古屋支店「最近の管内金融経済事情」抜粋

19 主要労働経済指標

年 月	項 目	労働時間指数 (平成12=100)				常用労働者1人平均月間給与額			
		総 実 労 働		所 定 外 労 働		きまって支給する給与		特別に支払われた給与	
		愛 知	全 国	愛 知	全 国	愛 知	全 国	愛 知	全 国
						円	円	円	円
平成14年	(月平均)	98.8	98.4	98.8	96.4	322,132	305,700	94,593	81,938
平成15年	"	99.2	98.6	104.7	101.7	324,600	307,471	96,085	82,193
平成16年	"	99.4	99.2	117.2	105.9	315,907	299,380	89,155	77,584
平成16年	8月	94.7	97.1	114.5	102.6	315,355	297,532	13,693	18,480
	9月	100.8	99.2	118.8	104.3	316,267	298,648	5,698	4,528
	10月	99.8	98.8	123.2	106.0	317,314	300,276	3,700	5,634
	11月	101.7	100.6	121.0	109.4	319,859	300,784	16,741	27,466
	12月	99.4	99.4	122.5	111.1	317,112	300,775	495,409	424,529
平成17年	1月	91.8	92.9	115.9	103.4	319,545	297,640	7,170	15,128
		前 年 比							
		%	%	%	%	%	%	%	%
平成14年	(月平均)	0.2	△ 0.8	0.2	△ 0.2	0.6	△ 1.1	1.7	△ 6.6
平成15年	"	0.4	0.2	6.0	5.5	0.8	0.6	1.5	△ 0.1
平成16年	"	0.2	0.6	11.9	4.1	0.4	△ 0.1	△ 4.5	△ 3.3
平成16年	8月	1.9	1.8	18.0	3.5	1.1	△ 0.4	△ 1.3	21.2
	9月	1.1	0.5	12.0	1.7	0.5	△ 0.4	82.4	26.8
	10月	△ 3.9	△ 3.2	8.7	0.0	0.9	0.1	△ 42.0	△ 6.1
	11月	1.1	1.1	5.9	0.8	1.6	△ 0.2	22.3	51.1
	12月	0.5	0.6	5.7	0.7	1.3	△ 0.1	△ 2.8	△ 1.6
平成17年	1月	△ 1.0	0.0	7.3	0.8	1.1	△ 0.1	33.5	26.4
資 料		県 統 計 課 ・ 厚 生 労 働 省							

※ 平成16年1月の調査事業所の抽出替えにより、愛知県の労働時間指数及びその増減率、並びに常用雇用指数及びその増減率を改訂。

常用雇用指数		労働異動				完全失業			
(平成12=100)		入職率		離職率		愛知		全国	
愛知	全国	愛知	全国	愛知	全国	完全失業者	完全失業率	完全失業者	完全失業率
		%	%	%	%	千人	%	万人	%
100.1	97.7	1.07	1.90	1.73	2.04	156	4.0	359	5.4
101.0	96.4	1.57	1.87	1.63	1.98	155	4.0	350	5.3
101.6	96.5	2.00	1.90	1.90	1.91	138	3.5	313	4.7
101.6	97.0	1.59	1.44	1.70	1.65	147	3.7	314	4.8
101.6	96.9	1.68	1.52	1.65	1.71	(4月～6月)		309	4.6
101.9	96.8	2.02	1.78	1.71	1.93			311	4.6
102.1	96.9	1.74	1.45	1.48	1.43	136	3.5	290	4.6
102.3	96.6	1.55	1.26	1.35	1.69	(7月～9月)		270	4.5
101.8	96.6	1.27	1.26	1.75	1.69			296	4.5
		前年差				前年比	前年差	前年比	前年差
%	%	ポイント	ポイント	ポイント	ポイント	%	ポイント	%	ポイント
0.3	△ 1.3	0.31	0.12	0.20	0.10	△ 9.8	△ 0.4	5.6	0.4
0.9	△ 1.3	△ 0.13	△ 0.03	△ 0.07	△ 0.06	△ 0.6	0.0	△ 2.5	△ 0.1
0.6	0.1	0.43	0.03	0.27	△ 0.07	△ 11.0	△ 0.5	△ 10.6	△ 0.6
0.4	0.4	0.28	△ 0.06	0.17	△ 0.10	△ 2.6	△ 0.1	△ 5.7	△ 0.1
0.4	0.5	0.11	0.03	0.03	△ 0.03	(4月～6月)		△ 10.7	△ 0.2
0.8	0.5	0.53	△ 0.07	△ 0.01	0.04			△ 9.3	0.0
1.0	0.6	0.54	0.08	0.27	0.03	△ 19.0	△ 0.9	△ 12.1	0.0
1.2	0.7	0.58	0.30	0.26	0.42	(7月～9月)		△ 10.0	△ 0.1
1.2	0.7	0.35	0.30	0.45	0.42			△ 8.4	0.0
「毎月勤労統計」						県統計課 「労働力調査 地方集計」		総務省 「労働力調査」	

※ 全国の月別完全失業率は季節調整値であり、前年差の月別欄は前月差（ポイント）である。

レイバーマーケットプロフィール

(平成17年3月号)

編集
発行

愛知労働局 職業安定部

〒460-0008 名古屋市中区栄二丁目3番1号
(名古屋広小路ビルディング15階)

電話 052-219-5504

印刷

(有)アジマプリント

電話 052-901-1256