

レイバー・マーケット・プロフィール

(労働市場概況)

LABOUR MARKET  
PROFILE

2005.02

愛知労働局

# 用語の説明

## I 職業紹介関係

### 【一般】

常用及び臨時・季節を合わせたものをいう。

### 【常用】

雇用期間の定めのない仕事、又は4カ月以上の雇用期間が定められている仕事をいう。

### 【臨時・季節】

・臨時とは、1カ月以上4カ月未満の雇用期間が定められている仕事をいう。

・季節とは、季節的な労働需要にたいし、又は季節的な余暇を利用して一定の期間（4カ月未満、4カ月以上の別を問わない。）を定めて就労する仕事をいう。

### 【パートタイム】

毎日就労する者については、1日の労働時間が一般従業員より短く、特定日又は特定期間就労する者については、1日の労働時間の長短を問わず1カ月（日雇的パートタイムにおいては1週）の所定労働時間が、一般従業員より短いものをいう。

なお、「パートタイム」は雇用期間の定めにより、「常用的パートタイム」、「臨時的パートタイム」及び「日雇的パートタイム」にわけられる。

### 【日雇】

日々雇用の仕事、又は1カ月未満に雇用期間が定められている者をいう。

### 【求職者数】

・「新規求職申込件数」とは、公共職業安定所でその月のうちに新たに受け付けた求職申込件数をいう。

・「月間有効求職者数」とは、「前月末日現在において、求職申込の有効期限が翌月以降にまたがっている就職未決定の求職者数」と、当月の「新規求職申込件数」の合計数をいう。

### 【求人数】

・「新規求人数」とは、公共職業安定所でその月のうちに新たに受け付けた求人数（採用予定人員）をいう。

・「月間有効求人数」とは、「前月から繰り越された有効求人数」と当月の「新規求人数」の合計数をいう。

### 【就職件数】

有効求職者が自安定所の紹介あっ旋により就職した件数をいう。

### 【充足数】

自安定所の有効求人が安定所（求人をつ連絡した他安定所を含む。）の紹介あっ旋により求職者と結合した件数をいう。

### 【求人倍率】

求職者1人あたり求人がどれだけあるかをみるもので、算出方法は次のとおり。

$$\text{新規求人倍率} = \frac{\text{新規求人数}}{\text{新規求職申込件数}}$$

$$\text{有効求人倍率} = \frac{\text{月間有効求人数}}{\text{月間有効求職者数}}$$

なお、求人倍率の「季節調整値」とは、一年を周期として繰り返す季節的変動要因を一定の方法により取り除いて計算した数値をいう。

### 【就職率】

$$\frac{\text{就職件数}}{\text{新規求職申込件数}} \times 100$$

### 【充足率】

$$\frac{\text{充足数}}{\text{新規求人数}} \times 100$$

## II 雇用保険業務関係

### 【適用事業所数】

労働者を雇用する事業所で、公共職業安定所に設置届出をしている事業所の数をいう。

### 【被保険者数】

適用事業所に雇用されている労働者であって、公共職業安定所にその届出がなされている者の数をいう。

### 【被保険者資格取得者数】

新規採用、中途採用を問わず適用事業所に新たに雇用され、公共職業安定所に届出のなされた者の数をいう。

### 【被保険者資格喪失者数】

適用事業所を離職し、その届出が公共職業安定所になされた者の数をいう。

### 【離職票交付件数】

公共職業安定所が、離職により被保険者でなくなったことの確認を行った者に交付した離職票の枚数をいう。

### 【離職票提出件数】

基本手当、高年齢求職者給付金、又は特例一時金の支給を受けようとする者が、公共職業安定所に出頭し離職票を提出した件数をいう。

### 【受給資格決定件数】

提出された離職票のうち、公共職業安定所が給付を受ける資格ありと決定した件数をいう。

### 【初回受給者数】

受給資格決定後、第1回目の給付を受けた者の数をいう。

### 【受給実人員】

求職者給付（高年齢求職者給付金及び特例一時金を除く。）を受けた受給資格者の実数をいう。

### 【日雇受給者実人員】

日雇労働者が、職に就くことができない時に給付を受けた者の実際の数をいう。

### 【特定受給資格者】

倒産、解雇等により離職した者（雇用保険法第23条3項に該当する者）をいう。

最近の労働市場（速報）－1月－	2
内 容（12月）	
1 労働市場の動向	4
求職、求人、求人倍率、雇用保険給付の状況	
2 職業紹介の主要指標	6
愛知県の動き、全国の動き	
3 月別にみた主な指標	8
4 安定所別にみた求職、求人、充足状況	10
5 年齢別常用職業紹介状況	12
6 職業別常用職業紹介状況	13
7 産業別・規模別求人、充足状況	14
8 中高年齢者等の職業紹介状況	15
9 パートタイマーの職業紹介状況	16
10 名古屋人材銀行の職業紹介状況	16
11 愛知学生職業センターの求職、求人状況	17
12 愛知両立支援ハローワークの職業紹介状況	17
13 名古屋日系人雇用サービスセンターの職業紹介状況	17
14 日雇の職業紹介状況	18
15 港湾労働関係の職業紹介状況	19
16 雇用保険適用状況	20
被保険者の種類別状況	
産業別適用事業所及び被保険者の状況	
月別、安定所別にみた適用状況	
17 雇用保険給付状況	22
月別、安定所別にみた給付状況	
18 産業界の動向	25
19 主要労働経済指標	26
特集	
平成16年の求人・求職の動き	28

# 最近の労働市場（速報） — 1 月 —

県下の公共職業安定所で取扱った平成17年1月の業務統計からみた労働市場の動きは、以下のとおりです。

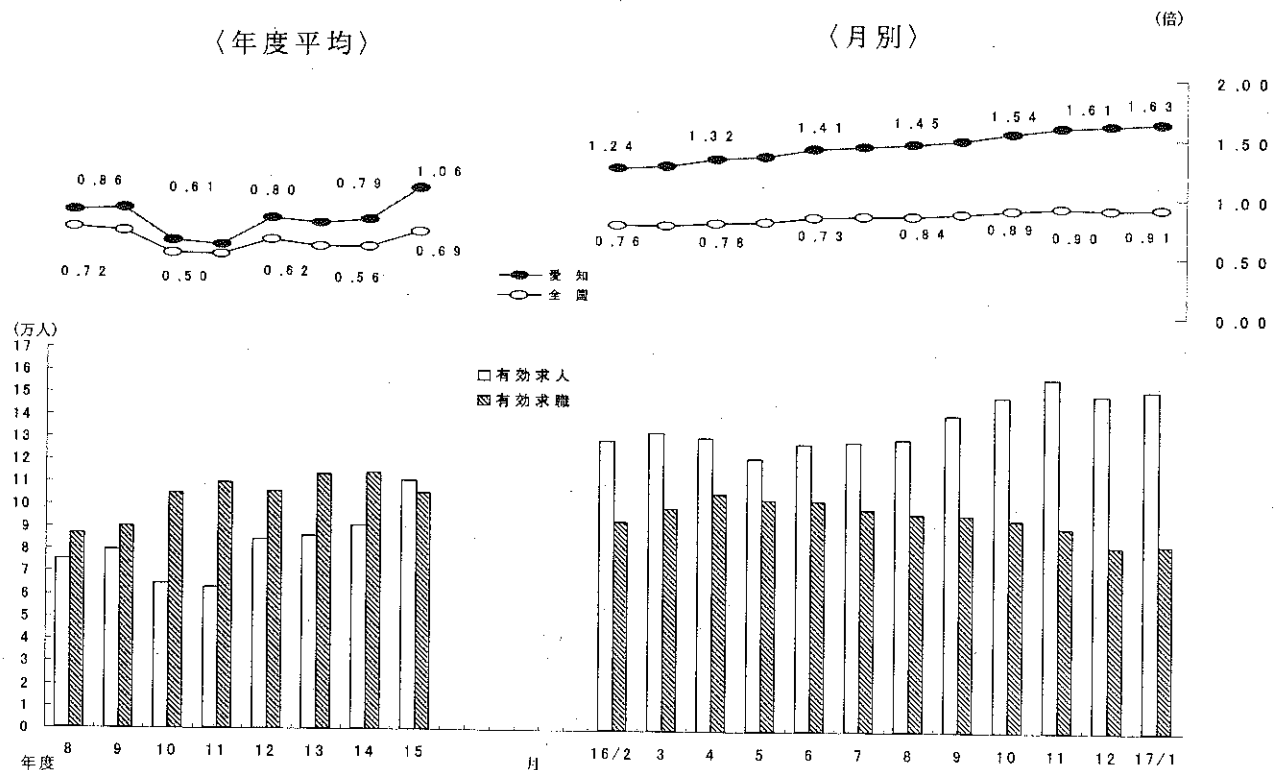
- ・ 1月の有効求人倍率（季節調整値）は1.63倍となり、前月の1.61倍を0.02ポイント上回った。  
月間有効求人数（季節調整値）は前月に比べ0.2%の増加となり、月間有効求職者数（同）は1.5%の減少となった。
- ・ 1月の新規求人倍率（季節調整値）は、2.61倍となり、前月の2.50倍を0.11ポイント上回った。  
新規求人数（季節調整値）は前月に比べ1.4%の増加となり、新規求職申込件数（同）は2.9%の減少となった。

## ○ 労働市場の主要指標（新規学卒を除き、パートを含む）

年 月	求 職				求 人				就 職		求 人 倍 率	
	新 規		有 効		新 規		有 効		件 数	前 年 比	新 規	有 効
	人 数	前 年 同 月 比	人 数	前 年 同 月 比	人 数	前 年 同 月 比	人 数	前 年 同 月 比				
平成16年11月	18,641	6.6	90,944	△ 8.3	52,580	27.1	157,663	30.5	5,918	15.3	2.42 (2.82)	1.59 (1.73)
12月	14,261	△ 10.9	82,758	△ 8.9	50,164	13.4	150,190	23.1	4,988	1.1	2.50 (3.52)	1.61 (1.81)
平成16年1月	21,600	△ 13.2	83,560	△ 9.6	58,446	21.1	152,216	22.7	4,836	△ 4.1	2.61 (2.71)	1.63 (1.82)
前月比（差）	%	—	%	—	%	—	%	—	%	—	ポ 0.11	ポ 0.02
	△ 2.9 51.5		△ 1.5 1.0		1.4 16.5		0.2 1.3		△ 3.0		△ 0.81	0.01

- (注) 1. 求人倍率の上段は季節調整値、下段の（ ）内は原数値。  
 2. 前月比（差）の上段は季節調整値、下段は原数値。  
 3. △印は減少率（差）であり、ポはポイントの略で倍率差を表す。（以下、各表同じ）

## 求人・求職及び求人倍率の推移（パート含む）



(注) 月別の有効求人倍率及び有効求人・有効求職は季節調整値。

○ 新規求人の主要産業別状況（新産業分類区分） 平成17年1月

産 業	項 目	全 数		一 般（パートを除く）				パートタイム	
		人	%	人	%	うち常用	人	%	
建 設 業		4,410	6.4	3,975	2.8	3,934	3.1	435	56.5
製 造 業		12,968	14.7	10,507	16.1	10,152	22.0	2,461	9.3
	食 料 品 製 造 業	957	21.3	436	29.0	433	38.3	521	15.5
	織 維 工 業	190	31.9	124	24.0	123	24.2	66	50.0
	木 材 ・ 木 製 品 製 造 業	254	64.9	236	84.4	186	45.3	18	△30.8
	印 刷 ・ 同 関 連 業	307	18.5	232	20.8	229	23.1	75	11.9
	プ ラ ス チ ッ ク 製 品 製 造 業	482	9.8	304	17.8	304	17.8	178	△ 1.7
	窯 業 ・ 土 石 製 品 製 造 業	266	△12.2	163	△36.1	153	△37.3	103	114.6
	鉄 鋼 製 造 業	243	20.3	219	15.9	219	15.9	24	84.6
	金 属 製 品 製 造 業	874	40.7	685	67.9	674	69.3	189	△11.3
	一 般 機 械 器 具 製 造 業	1,584	24.8	1,363	28.0	1,352	27.5	221	8.3
	電 気 機 械 器 具 製 造 業	605	4.3	432	△ 2.3	420	△ 1.4	173	25.4
	情 報 通 信 機 械 器 具 製 造 業	1,631	203.7	1,545	288.2	1,445	449.4	86	△38.1
	輸 送 用 機 械 器 具 製 造 業	4,034	△13.2	3,652	△15.8	3,593	△ 6.3	382	21.7
情 報 通 信 業		1,795	28.7	1,568	32.8	1,512	28.5	227	6.1
	情 報 サ ー ビ ス 業	1,596	22.9	1,435	28.4	1,403	25.9	161	△11.0
運 輸 業		4,477	20.3	3,877	24.9	3,759	21.8	600	△ 2.8
卸 売 ・ 小 売 業		7,709	15.9	3,868	1.9	3,809	0.7	3,841	34.6
金 融 ・ 保 険 業		740	14.7	513	△ 5.0	506	△ 5.8	227	116.2
飲 食 店 ・ 宿 泊 業		3,629	43.2	1,436	37.9	1,422	37.4	2,193	46.9
医 療 ・ 福 祉 社		4,832	30.9	2,616	36.0	2,607	35.9	2,216	25.3
	社 会 保 険 ・ 社 会 福 祉 ・ 介 護 事 業	2,363	40.8	1,087	48.5	1,083	48.6	1,276	34.9
サ ー ビ ス 業（他に分類されないもの）		16,251	32.4	12,965	34.1	11,908	26.7	3,286	26.1
	そ の 他 の 事 業 サ ー ビ ス 業	9,455	59.3	7,610	64.0	6,744	51.0	1,845	42.5
	計	58,446	21.1	42,224	19.7	40,480	18.6	16,222	25.0
規 模 別	4 人 以 下	5,307	10.5	3,648	8.8	3,525	6.3	1,659	14.4
	5 ～ 29 人	22,927	17.6	15,829	13.2	15,034	10.1	7,098	28.7
	30 ～ 99 人	16,846	18.8	12,297	15.4	12,027	18.8	4,549	29.3
	100 ～ 299 人	8,885	49.6	6,849	60.8	6,537	55.6	2,036	21.0
	300 ～ 499 人	1,280	15.4	938	41.7	908	42.5	342	△23.5
	500 ～ 999 人	1,050	40.4	735	28.3	669	25.8	315	80.0
	1000 人 以 上	2,151	8.5	1,928	7.7	1,780	6.5	223	16.1

- (注) 1 主要産業であるため、全産業計とは一致しない。一般には臨時・季節を含む。  
 2 16年4月内容から、平成14年3月改訂の「日本標準産業分類」に基づく産業区分により表章したもの。  
 3 「情報通信業」には、通信業、放送業、ソフトウェア業、情報処理・提供サービス業、インターネット附随サービス業等が含まれる。  
 4 「サービス業（他に分類されないもの）」には、洗濯・理容・美容・浴場業、旅行業、娯楽業、産業廃棄物処理業、機械修理業、広告業、警備業等が含まれる。

○ 中高年齢者の求職状況 平成17年1月（新規学卒を除き、パート含む。）

項 目	年 月	平成17年1月	平成16年12月	平成16年1月	対 前 月 増 減 率	対 前 年 同 月 増 減 率
中高年齢者の新規求職申込件数		7,350 件	5,110 件	9,015 件	43.8 %	△ 18.5 %
中高年齢者の月間有効求職者数		33,114 人	33,127 人	38,682 人	△ 0.0	△ 14.4
うち高年齢者数		20,898 人	20,845 人	23,709 人	0.3	△ 11.9
全有効求職者のうち中高年齢者の占める割合		39.6 %	40.0 %	41.8 %	△ 0.4 ポ	△ 2.2 ポ
うち高年齢者の占める割合		25.0	25.2	25.6	△ 0.2	△ 0.6

(注) 「中高年齢者」とは、45歳以上の者。「高年齢者」とは、55歳以上の者。

○ 雇用保険業務の状況 平成17年1月

項 目	年 月	平成17年1月	平成16年12月	平成16年1月	対 前 月 増 減 率	対 前 年 同 月 増 減 率
適 用 関 係	月 末 現 在 事 業 所 数	101,051 件	100,943 件	100,169 件	0.1 %	0.9 %
	資 格 取 得 者 数	30,012 人	32,826 人	28,608 人	△ 8.6	4.9
	資 格 喪 失 者 数	35,113	27,781	33,511	26.4	4.8
給 付 関 係	月 末 現 在 被 保 険 者 数	2,238,341	2,243,686	2,179,336	△ 0.2	2.7
	受 給 資 格 決 定 件 数	8,381 件	5,480 件	9,502 件	52.9	△ 11.8
	受 給 者 実 人 員	27,754 人	28,806 人	33,509 人	△ 3.7	△ 17.2
	受 給 者 の 割 合	33.2 %	34.8 %	36.2 %	△ 1.6 ポ	△ 3.0 ポ

## 労働市場の動向　－ 16年12月 －

### 1 求人倍率の状況

有効求人倍率（季節調整値）は、前月に比べ月間有効求人数が増加（0.7%増）し、月間有効求職者数が減少（1.5%減）したことから、前月の1.59倍から0.02ポイント上昇し、1.61倍となった。

新規求人倍率（季節調整値）は、新規求職者数、新規求人数ともに前月に比べ減少したが、求職者数の減少（4.6%減）が求人数の減少（0.3%減）を上回ったことから前月の2.42倍から0.08ポイント上昇し、2.50倍となった。

（※ 改訂後の新季節調整値による）

### 2 求人の状況

新規求人数（原数値）は、前年同月比13.4%増加（30か月連続増）となった。

新規求人の動きを産業別に前年同月比で見ると、製造業（22.9%増）、運輸業（22.1%増）、サービス業（18.8%増）、建設業（15.7%増）、飲食店、宿泊業（14.0%増）、医療、福祉（7.6%増）、金融・保険業（0.2%増）は増加したが、情報通信業（22.1%減）、卸売・小売業（1.1%減）で減少となっている。

製造業を主要業種別に見ると、情報通信機械器具製造業（98.7%増）、食料品製造業（67.8%増）、鉄鋼業（32.8%増）、一般機械器具製造業（23.0%増）、繊維工業（22.5%増）、印刷・同関連業（20.4%増）、輸送用機械器具製造業（18.2%増）等で増加したものの、木材・木製品製造業（52.2%減）、窯業・土石製品製造業（8.4%減）、プラスチック製品製造業（2.3%減）で減少となっている。

また、月間有効求人数（原数値）は、前年同月比23.1%増となっている（29か月連続増）。

### 3 求職の状況

新規求職者数（原数値）は、前年同月比10.9%減となった。

新規求職者（パートを除く常用）を離職理由別に前年同月比で見ると、定年到達者（50.1%減）、事業主都合離職者（35.6%減）、自己都合離職者（27.1%減）、無業者（26.6%減）はいずれも減少しているが、在職者（5.9%増）は増加となっている。

また、月間有効求職者数（原数値）は、前年同月比8.9%減（26か月連続減）となっている。

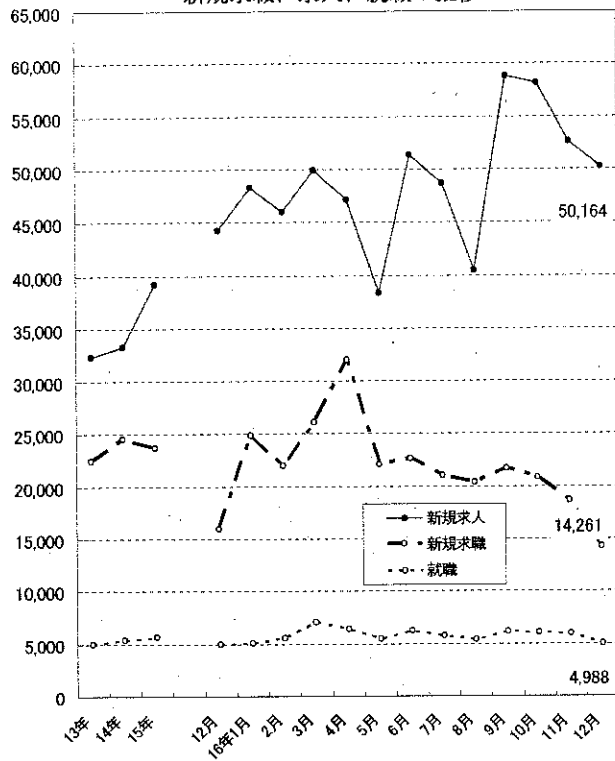
### 4 就職の状況

公共職業安定所の紹介による就職件数は、新規求職者数の減少したものの、前年同月比1.1%増となった。

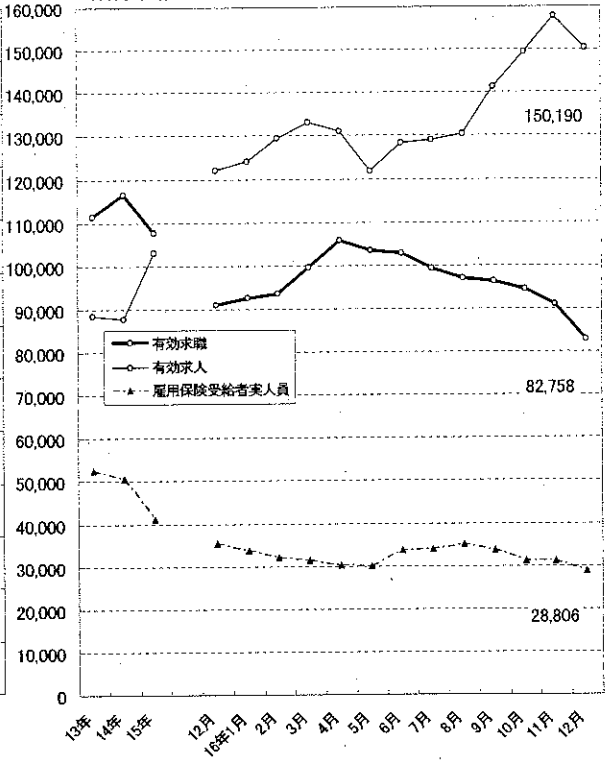
### 5 雇用保険受給者の状況

雇用保険受給者実人員は、前年同月比18.3%減となった（34か月連続減）。

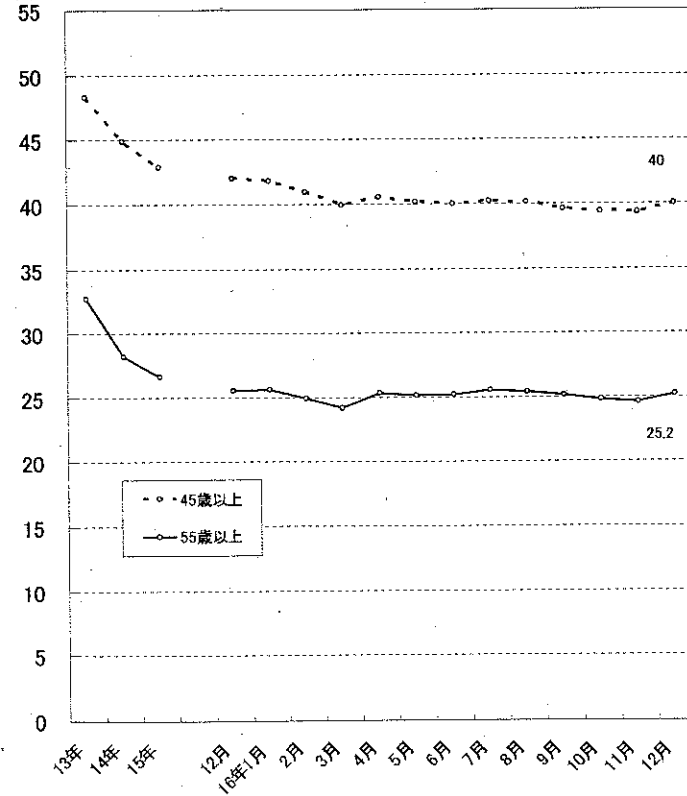
新規求職、求人、就職の推移



有効求職、求人、雇用保険受給者実人員の推移



月間有効求職者に占める中高年齢者の割合



## 2 職業紹介の主要指標

### (1) 愛知県の動き

年 月	1 新規求職申込件数		2 月間有効求職者数				3 新規求人数		4 月間有効求人数	5 就職件数		
	うち離職票提出率		うち45歳以上の割合	受給者実人員	うち常用の割合		うち45歳以上の割合	うち受給者の割合				
平成12年 (月平均)	件	%	人	%	人	人	%	人	件	%	%	
平成12年 (月平均)	20,975	49.8	106,636	49.8	51,499	29,780	94.4	78,906	4,821	37.9	27.5	
平成13年 "	22,489	49.7	111,247	48.3	52,436	32,272	93.6	88,258	4,973	35.2	27.4	
平成14年 "	24,558	46.2	116,301	44.9	50,511	33,248	94.0	87,631	5,393	35.6	26.1	
平成15年 "	23,692	41.7	107,542	42.9	41,126	39,187	93.9	102,983	5,680	33.1	25.3	
平成16年 "	22,224	40.6	96,478	40.1	32,000	49,134	93.8	135,447	5,820	32.2	24.3	
平成15年 12月	15,998	39.6	90,874	42.0	35,247	44,236	91.7	122,024	4,936	34.1	26.0	
平成16年 1月	24,890	39.4	92,484	41.8	33,509	48,255	95.8	124,044	5,042	33.5	25.4	
2月	22,002	36.2	93,542	40.9	31,922	45,944	95.3	129,317	5,535	32.9	23.9	
3月	26,100	35.6	99,363	39.9	31,335	49,899	94.1	133,146	7,100	31.6	22.4	
4月	32,035	48.5	105,821	40.5	30,170	47,142	95.4	130,983	6,385	30.7	20.7	
5月	22,096	42.5	103,374	40.1	29,860	38,376	95.8	121,803	5,430	31.1	21.9	
6月	22,669	37.5	102,650	40.0	33,619	51,305	91.5	128,200	6,205	32.1	24.2	
7月	21,033	41.6	99,183	40.2	33,911	48,613	94.6	129,000	5,736	32.7	24.0	
8月	20,399	41.6	97,033	40.1	35,112	40,427	96.5	130,413	5,359	33.0	25.9	
9月	21,674	38.9	96,222	39.6	33,600	58,801	93.8	141,288	6,165	31.3	25.7	
10月	20,883	43.1	94,366	39.4	31,073	58,101	93.5	149,322	5,980	31.2	26.3	
11月	18,641	39.8	90,944	39.3	31,079	52,580	91.7	157,663	5,918	33.3	26.1	
12月	14,261	39.6	82,758	40.0	28,806	50,164	89.4	150,190	4,988	33.6	26.3	

(注) 新規学卒を除き、パートを含む。㊦…雇用保険

### 新規求職件数の動き (愛知県)

平成12年平均100 (20,975件)

年	1月	2月	3月	4月	5月	6月	7月	8月	9月	10月	11月	12月
平成11年	104.6	95.5	116.3	157.3	104.2	101.9	99.8	100.0	103.3	102.1	87.4	69.0
12年	106.6	96.5	110.4	146.4	105.5	95.8	91.3	96.5	98.7	102.6	81.0	68.8
13年	103.6	94.7	114.5	155.7	112.3	97.2	101.2	102.0	104.0	126.2	98.5	76.7
14年	121.5	106.8	120.8	175.8	130.9	107.8	121.8	105.4	117.2	127.0	93.3	76.6
15年	116.7	110.9	117.4	163.0	126.5	111.9	111.8	99.0	118.1	120.5	83.4	76.3
16年	118.7	104.9	124.4	152.7	105.3	108.1	100.3	97.3	103.3	99.6	88.9	68.0

(注) 新規学卒を除き、パートを含む。

### 新規求人数の動き (愛知県)

平成12年平均100 (29,780件)

年	1月	2月	3月	4月	5月	6月	7月	8月	9月	10月	11月	12月
平成11年	90.1	79.7	77.6	80.4	60.5	74.6	83.5	74.6	89.5	86.2	77.8	72.0
12年	92.5	90.5	96.3	88.5	85.2	100.0	100.4	112.4	110.2	118.9	104.8	100.2
13年	124.8	109.9	108.7	112.1	101.6	103.4	118.9	105.2	109.7	123.5	100.1	82.5
14年	114.3	101.3	105.5	111.7	106.1	97.4	120.6	113.0	118.4	132.9	113.8	104.6
15年	132.6	120.1	113.6	118.2	119.1	115.8	129.3	130.0	153.5	159.5	139.0	148.5
16年	162.0	154.3	167.6	158.3	128.9	172.3	163.2	135.8	197.5	195.1	176.6	168.5

(注) 新規学卒を除き、パートを含む。



6 充足数		7 日 雇		諸 比 率					
人	うち県外からの割合	前月から繰越された有効求職者数	新規求職申込件数	季調済求人倍率		求 人 倍 率		就 職 率 ( $\frac{5}{1} \times 100$ )	充 足 率 ( $\frac{6}{3} \times 100$ )
				新 規	有 効	新 規 (3/1)	有 効 (4/2)		
	%	人	人	倍	倍	倍	倍	%	%
5,584	18.2	2,227	19	—	—	1.42	0.74	23.0	18.8
5,887	19.7	1,542	20	—	—	1.43	0.79	22.1	18.2
6,459	20.8	1,363	13	—	—	1.35	0.75	22.0	19.4
6,925	22.5	783	7	—	—	1.65	0.96	24.0	17.7
7,306	24.8	690	4	—	—	2.21	1.40	26.2	14.9
6,154	24.6	792	2	2.01	1.20	2.77	1.34	30.9	13.9
5,815	18.7	794	3	1.86	1.21	1.94	1.34	20.3	12.1
6,396	18.1	715	9	1.99	1.24	2.09	1.38	25.2	13.9
9,512	29.2	724	6	2.01	1.26	1.91	1.34	27.2	19.1
8,270	27.1	730	5	2.11	1.32	1.47	1.24	19.9	17.5
6,492	20.8	734	6	2.04	1.34	1.74	1.18	24.6	16.9
7,615	23.1	652	4	2.47	1.41	2.26	1.25	27.4	14.8
6,843	21.1	648	—	2.25	1.43	2.31	1.30	27.3	14.1
6,761	25.6	651	3	1.88	1.45	1.98	1.34	26.3	16.7
7,849	25.6	654	2	2.43	1.48	2.71	1.47	28.4	13.3
7,669	26.2	656	6	2.65	1.54	2.78	1.58	28.6	13.2
7,930	29.4	662	2	2.42	1.59	2.82	1.73	31.7	15.1
6,517	27.8	664	6	2.50	1.61	3.52	1.81	35.0	13.0

※ 平成16年12月以前の季調済求人倍率は新季節指数により改訂済み

## (2) 全国の動き

年 月	1 新規求職	2 月間有効	3 新 規	4 月間有効	5 就職件数	6 受 給 者	7 季 調 済 求 人 倍 率		8 求 人 倍 率	
	申込件数	求職者数	求 人 数	求 人 数		実 人 員	新 規	有 効	新 規	有 効
	千件	千人	千人	千人	千件	千人	倍	倍	倍	倍
平成12年 (月平均)	559	2,507	586	1,473	155	1,038	—	—	1.05	0.59
平成13年 "	587	2,598	595	1,534	157	1,080	—	—	1.01	0.59
平成14年 "	641	2,768	598	1,486	168	1,095	—	—	0.93	0.54
平成15年 "	625	2,597	670	1,670	176	889	—	—	1.07	0.64
平成16年 "	592	2,369	762	1,956	179	717	—	—	1.29	0.83
平成15年 12月	499	2,224	606	1,734	142	765	1.18	0.75	1.22	0.78
平成16年 1月	692	2,324	774	1,793	141	738	1.20	0.76	1.12	0.77
2月	587	2,351	743	1,882	158	703	1.20	0.76	1.27	0.80
3月	703	2,532	869	2,085	230	696	1.13	0.76	1.24	0.82
4月	840	2,689	774	2,016	253	697	1.24	0.78	0.92	0.75
5月	579	2,545	655	1,835	189	669	1.27	0.79	1.13	0.72
6月	579	2,474	739	1,852	184	759	1.32	0.83	1.28	0.75
7月	540	2,380	752	1,857	168	771	1.29	0.84	1.39	0.78
8月	520	2,316	729	1,917	155	786	1.27	0.84	1.40	0.83
9月	560	2,292	810	2,022	181	755	1.33	0.86	1.45	0.88
10月	538	2,248	832	2,089	177	702	1.44	0.89	1.55	0.93
11月	506	2,187	795	2,133	169	678	1.43	0.91	1.57	0.98
12月	463	2,088	668	1,994	141	651	1.38	0.90	1.44	0.95

(注) 新規学卒を除き、パートを含む。

※ 平成16年12月以前の季調済求人倍率は新季節調整値により改訂済み

### 3 月別にみた主な指標

項目		月	1 月	2 月	3 月	4 月	5 月
求	1 新規求職申込件数	平成15年	24,488	23,255	24,619	34,192	26,527
		平成16年	24,890	22,002	26,100	32,035	22,096
		前年同月比 (%)	1.6	△ 5.4	6.0	△ 6.3	△ 16.7
	→ うち 常 用	平成15年	24,419	23,209	24,544	34,093	26,469
		平成16年	24,827	21,937	26,021	31,997	22,070
	→ うち 臨時・季節	平成15年	69	46	75	99	58
		平成16年	63	65	79	38	26
	→ うち 中高年齢者 (45歳以上)	平成15年	9,154	8,238	8,985	13,707	9,247
		平成16年	9,015	7,478	8,832	12,318	7,471
	職	2 月間有効求職者	平成15年	102,982	103,182	106,901	116,351
平成16年			92,484	93,542	99,363	105,821	103,374
		前年同月比 (%)	△ 10.2	△ 9.3	△ 7.1	△ 9.1	△ 12.0
→ うち 常 用		平成15年	102,785	102,989	106,682	116,091	117,175
		平成16年	92,266	93,324	99,118	105,616	103,201
→ うち 中高年齢者 (45歳以上)		平成15年	46,336	45,407	46,406	50,722	50,193
	平成16年	38,682	38,255	39,622	42,873	41,487	
紹介	3 紹介件数	平成15年	23,713	27,145	28,227	29,819	30,622
		平成16年	25,293	27,530	32,489	29,676	24,778
就	4 就職件数	平成15年	4,627	5,428	6,107	6,241	5,894
		平成16年	5,042	5,535	7,100	6,385	5,430
		前年同月比 (%)	9.0	2.0	16.3	2.3	△ 7.9
	→ うち 中高年齢者 (45歳以上)	平成15年	1,598	1,869	1,967	2,052	1,871
		平成16年	1,690	1,820	2,245	1,962	1,688
	→ うち ㊦ 受給者	平成15年	1,291	1,444	1,617	1,400	1,410
平成16年		1,282	1,322	1,589	1,319	1,188	
求	5 新規求人件数	平成15年	39,497	35,762	33,824	35,185	35,461
		平成16年	48,255	45,944	49,899	47,142	38,376
		前年同月比 (%)	22.2	28.5	47.5	34.0	8.2
	→ うち 常 用	平成15年	36,986	34,515	31,414	34,008	34,084
		平成16年	46,240	43,781	46,967	44,974	36,774
	→ うち 臨時・季節	平成15年	2,511	1,247	2,410	1,177	1,377
		平成16年	2,015	2,163	2,932	2,168	1,602
	6 新規求人件数	平成15年	15,966	15,244	14,177	14,514	14,425
平成16年		19,909	19,270	19,377	19,672	15,493	
人	7 月間有効求人件数	平成15年	94,858	97,258	96,132	93,845	91,984
		平成16年	124,044	129,317	133,146	130,983	121,803
		前年同月比 (%)	30.8	33.0	38.5	39.6	32.4
充	8 充足数	平成15年	5,517	6,606	6,652	7,686	6,796
		平成16年	5,815	6,396	9,512	8,270	6,492
	→ うち 常 用	平成15年	4,941	5,671	6,365	6,499	6,269
		平成16年	5,253	5,923	7,736	7,026	5,883
	→ うち 臨時・季節	平成15年	576	935	287	1,187	527
		平成16年	562	473	1,776	1,244	609
	→ うち 他県から	平成15年	1,113	1,453	869	1,784	1,213
		平成16年	1,087	1,159	2,779	2,239	1,352

(注) 1. 新規学卒を除き、パートを含む。  
2. △印は減少率(差)である(以下、各表同じ。)

6 月	7 月	8 月	9 月	10 月	11 月	12 月	計		
23,469	23,445	20,774	24,779	25,270	17,488	15,998	284,304	求	
22,669	21,033	20,399	21,674	20,833	18,641	14,261	266,683		
△ 3.4	△ 10.3	△ 1.8	△ 12.5	△ 17.4	6.6	△ 10.9	△ 6.2		
23,377	23,363	20,699	24,673	25,163	17,416	15,958	283,383		
22,639	20,999	20,381	21,643	20,855	18,622	14,235	266,226		
92	82	75	106	107	72	40	921		
30	34	18	31	28	19	26	457		
8,349	8,680	7,204	8,626	9,381	6,172	5,933	103,676		
7,896	7,400	6,985	7,023	7,398	6,330	5,110	93,256		
115,374	113,253	108,108	108,514	108,407	99,128	90,874	1,290,507		
102,650	99,183	97,033	96,222	94,366	90,944	82,758	1,157,740	職	
△ 11.0	△ 12.4	△ 10.2	△ 11.3	△ 13.0	△ 8.3	△ 8.9	△ 10.3		
115,088	112,977	107,838	108,215	108,095	98,834	90,627	1,287,396		
102,517	99,067	96,934	96,116	94,268	90,851	82,660	1,155,938		
48,971	48,470	46,048	45,755	45,666	41,165	38,156	553,295		
41,076	39,855	38,866	38,060	37,142	35,708	33,127	464,753		
29,875	29,237	23,970	31,081	29,766	21,983	19,122	324,560		紹介
27,087	24,012	22,632	26,245	23,340	22,454	16,850	302,386		
5,888	5,838	4,797	6,574	6,690	5,134	4,936	68,154		就
6,205	5,736	5,359	6,165	5,980	5,918	4,988	69,843		
5.4	△ 1.7	11.7	△ 6.2	△ 10.6	15.3	1.1	2.5	職	
1,788	1,911	1,621	2,136	2,348	1,704	1,684	22,549		
1,989	1,876	1,771	1,929	1,866	1,973	1,674	22,483		
1,399	1,455	1,213	1,693	1,708	1,334	1,283	17,247		
1,503	1,375	1,390	1,582	1,573	1,547	1,314	16,984		
34,480	38,494	38,702	45,721	47,505	41,380	44,236	470,247		求
51,305	48,613	40,427	58,801	58,101	52,580	50,164	589,607		
48.8	26.3	4.5	28.6	22.3	27.1	13.4	25.4		
31,763	37,119	37,015	42,038	43,474	38,452	40,568	441,436		
46,922	45,977	39,006	55,163	54,347	48,235	44,849	553,235		
2,717	1,375	1,687	3,683	4,031	2,928	3,668	28,811		
4,383	2,636	1,421	3,638	3,754	4,345	5,315	36,372		
13,739	16,215	15,493	17,752	19,540	15,497	16,925	189,487		
18,976	19,779	16,891	21,707	21,980	19,566	18,820	231,440		
92,451	96,441	98,493	110,776	120,732	120,804	122,024	1,235,798	人	
128,200	129,000	130,413	141,288	149,322	157,663	150,190	1,625,369		
38.7	33.8	32.4	27.5	23.7	30.5	23.1	31.5		
7,047	7,592	5,594	8,103	8,230	7,117	6,154	83,094	充	
7,615	6,843	6,761	7,849	7,669	7,930	6,517	87,669		
6,410	6,363	5,202	7,051	7,156	5,479	5,205	72,611		
6,681	6,279	5,879	6,804	6,679	6,552	5,651	76,346		
637	1,229	392	1,052	1,074	1,638	949	10,483		
934	564	882	1,045	990	1,378	866	11,323		
1,459	2,091	1,055	1,880	1,930	2,296	1,515	18,658		
1,759	1,442	1,728	2,012	2,010	2,335	1,814	21,716		足

#### 4 安定所別にみた求職、求人、充足状況

項目		安定所別							
		県 計	名古屋 中	名古屋 南	名古屋 東	名古屋 北	豊 橋	岡 崎	一 宮
求	1 新規求職申込件数	14,261	2,489	1,306	1,257	607	927	663	962
	前年同月比(%)	△ 10.9	△ 4.7	△ 16.4	△ 5.5	△ 14.1	△ 14.3	△ 9.9	△ 18.2
	→うち 男 子	7,668	1,310	756	655	330	494	351	558
	→うち 女 子	6,539	1,172	547	597	274	428	310	397
	→うち 常 用	14,235	2,475	1,306	1,254	607	925	663	961
	→うち 4 5 歳 以 上	5,110	842	533	467	224	316	196	360
→うち 5 5 歳 以 上	3,095	442	333	280	135	179	114	248	
職	2 月間有効求職者数	82,758	12,775	8,036	7,850	4,059	5,062	3,891	5,464
	前年同月比(%)	△ 8.9	△ 2.8	△ 14.2	△ 10.1	△ 8.4	△ 8.4	△ 10.0	△ 10.4
	→うち 4 5 歳 以 上	33,127	4,550	3,465	3,195	1,857	1,905	1,513	2,189
→うち 5 5 歳 以 上	20,845	2,548	2,103	1,998	1,203	1,170	958	1,367	
紹介	3 紹介件数	16,850	3,008	1,777	1,482	653	1,377	673	1,193
就	4 就職件数	4,988	648	460	378	177	419	213	390
	前年同月比(%)	1.1	△ 0.3	△ 8.4	7.4	△ 17.7	△ 1.6	△ 11.6	△ 1.5
	→うち 男 子	2,998	352	313	219	97	232	140	254
	→うち 女 子	1,975	295	147	159	79	185	73	132
	→うち 4 5 歳 以 上	1,674	236	159	142	63	113	54	161
	→うち 5 5 歳 以 上	949	114	79	78	39	62	31	108
	→うち 受 給 者	1,314	117	138	130	53	128	57	100
	管内へ	2,704	176	233	163	53	314	116	233
管外へ	2,038	418	205	191	114	81	92	132	
他 県 へ	246	54	22	24	10	24	5	25	
職	5 就職率 ( $\frac{4}{1} \times 100$ ) (%)	35.0	26.0	35.2	30.1	29.2	45.2	32.1	40.5
	45 歳 以 上 (%)	32.8	28.0	29.8	30.4	28.1	35.8	27.6	44.7
	55 歳 以 上 (%)	30.7	25.8	23.7	27.9	28.9	34.6	27.2	43.5
求	6 新規求人数	50,164	11,718	4,457	3,885	1,214	3,525	2,966	3,029
	前年同月比(%)	13.4	△ 3.8	25.4	0.6	△ 23.5	33.5	88.0	13.6
	→うち 常 用	44,849	10,673	4,336	3,462	1,071	3,303	2,866	2,734
人	7 月間有効求人数	150,190	38,657	13,441	12,452	4,234	9,751	8,818	8,924
	前年同月比(%)	23.1	23.0	37.1	20.9	2.9	21.6	72.0	24.7
	8 求人倍率(新規)	3.52	4.71	3.41	3.09	2.00	3.80	4.47	3.15
(有効)	1.81	3.03	1.67	1.59	1.04	1.93	2.27	1.63	
充	9 充足数	6,517	1,094	537	498	175	401	177	348
	→うち 常 用	5,651	1,019	448	467	170	377	174	302
	→うち 他 県 か ら	1,814	213	107	64	16	18	12	54
足	10 充足率 ( $\frac{9}{6} \times 100$ ) (%)	13.0	9.3	12.0	12.8	14.4	11.4	6.0	11.5
	他県からの流入率(%)	27.8	19.5	19.9	12.9	9.1	4.5	6.8	15.5

(注) 1. 新規学卒を除き、パートを含む。

2. 名古屋中安定所には、愛知商立支援ハローワーク・名古屋人材銀行・名古屋日系人雇用サービスセンター・愛知学生職業センター・名古屋求人情報サービスセンター・新規成長分野人材サービスコーナーを含む。

(12月)

半田	瀬戸	豊田	津島	刈谷	西尾	犬山	豊川	新城	春日井	蒲郡	
695	429	871	583	997	312	569	459	134	821	180	求
△ 16.0	2.1	△ 8.0	△ 23.9	△ 12.0	△ 4.0	△ 9.5	△ 1.1	9.8	△ 16.1	△ 0.6	
339	237	442	332	532	170	285	240	82	456	99	
352	190	425	248	464	141	282	219	52	362	79	
695	428	871	583	997	312	567	458	132	821	180	
222	175	300	219	343	83	248	146	52	312	72	
139	107	203	139	209	53	148	93	36	199	38	
4,463	2,492	4,964	3,591	5,863	1,589	3,455	2,375	630	5,271	928	職
△ 11.6	△ 3.3	△ 9.8	△ 15.0	△ 7.2	△ 13.3	△ 5.4	△ 7.4	△ 5.1	△ 10.9	△ 3.6	
1,829	1,132	1,913	1,499	2,146	561	1,573	893	280	2,270	357	
1,208	735	1,324	982	1,379	355	1,034	571	171	1,533	206	
748	507	828	774	1,018	306	661	590	151	909	195	紹介
311	159	270	245	390	126	208	208	61	246	79	就
43.3	11.2	1.5	3.8	1.6	5.0	14.3	12.4	△ 12.9	△ 15.2	29.5	
173	92	160	157	229	67	136	127	36	159	55	
136	67	109	87	159	59	71	81	25	87	24	
100	65	83	84	115	30	77	62	18	84	28	
58	39	54	50	68	19	54	32	10	41	13	
89	32	61	63	85	27	69	47	24	75	19	
180	92	199	137	294	75	93	117	39	147	43	
117	62	68	99	88	50	95	81	21	88	36	
14	5	3	9	8	1	20	10	1	11	-	
44.7	37.1	31.0	42.0	39.1	40.4	36.6	45.3	45.5	30.0	43.9	職
45.0	37.1	27.7	38.4	33.5	36.1	31.0	42.5	34.6	26.9	38.9	
41.7	36.4	26.6	36.0	32.5	35.8	36.5	34.4	27.8	20.6	34.2	
2,367	917	4,209	1,440	4,997	665	1,051	1,298	361	1,798	267	求
44.9	7.0	△ 6.5	40.5	33.0	10.3	5.9	32.6	69.5	37.6	△ 9.5	
2,322	899	3,033	1,361	3,644	636	1,035	1,230	288	1,689	267	
6,488	2,464	11,069	4,461	13,041	2,210	2,971	3,755	937	5,582	935	人
42.8	8.7	△ 7.2	31.1	20.5	20.8	△ 0.7	36.8	63.2	34.2	15.9	
3.41	2.14	4.83	2.47	5.01	2.13	1.85	2.83	2.69	2.19	1.48	
1.45	0.99	2.23	1.24	2.22	1.39	0.86	1.58	1.49	1.06	1.01	
246	117	728	220	1,156	99	160	175	44	284	58	充
220	115	584	207	794	97	155	171	39	255	57	
29	4	483	33	680	-	36	2	-	63	-	
10.4	12.8	17.3	15.3	23.1	14.9	15.2	13.5	12.2	15.8	21.7	足
11.8	3.4	66.3	15.0	58.8	0.0	22.5	1.1	0.0	22.2	0.0	

## 5 年齢別常用職業紹介状況

(12月)

区 分		項 目	1 月間有効 求 人 数	2 月間有効 求 職 者 数	3 就 職 件 数	4 有 効 求 人 倍 率(1/2)
全 数	年 齢 計		138,162	82,660	4,704	1.67
	19歳以下		12,129	1,200	113	10.11
	20～24歳		19,888	8,198	635	2.43
	25～29歳		21,293	14,604	821	1.46
	30～34歳		20,495	11,884	679	1.72
	35～39歳		17,562	7,686	511	2.28
	40～44歳		13,921	5,987	425	2.33
	45～49歳		10,103	5,261	338	1.92
	50～54歳		7,650	7,002	338	1.09
	55～59歳		5,945	8,761	392	0.68
	60～64歳		5,086	10,285	399	0.49
	65歳以上		4,090	1,792	53	2.28
男	年 齢 計			42,798	2,858	
	19歳以下			676	67	
	20～24歳			3,731	325	
	25～29歳			5,819	500	
	30～34歳			5,123	408	
	35～39歳			3,774	277	
	40～44歳			3,146	225	
	45～49歳			2,845	188	
	50～54歳			3,905	217	
	55～59歳			5,280	292	
	60～64歳			7,169	321	
	65歳以上			1,330	38	
女	年 齢 計			39,788	1,833	
	19歳以下			524	46	
	20～24歳			4,462	309	
	25～29歳			8,777	319	
	30～34歳			6,755	271	
	35～39歳			3,905	232	
	40～44歳			2,837	199	
	45～49歳			2,411	149	
	50～54歳			3,092	121	
	55～59歳			3,473	99	
	60～64歳			3,098	74	
	65歳以上			454	14	

(注) 新規学卒を除き、パートを含む。

## 6 職業別常用職業紹介状況

(12月)

職業	項目	1 月 間 有 効 者 数		2 月 間 有 効 求 人 数	3 就 職 件 数		4 有 効 求 人 率 (2/1)
		求 職	うち 男		就 職	うち 男	
職 業 計		63,954	39,595	104,195	3,554	2,500	1.63
専 門 的 ・ 技 術 的 職 業		7,741	4,097	22,889	468	229	2.96
管 理 的 職 業		378	352	516	13	13	1.37
事 務 的 職 業		17,755	5,374	7,348	712	200	0.41
一 般 事 務 員		14,921	3,781	4,705	445	58	0.32
会 計 事 務 員		1,205	663	534	78	34	0.44
販 売 の 職 業		8,203	6,044	12,193	364	307	1.49
サ ー ビ ス の 職 業		3,126	1,819	6,387	161	105	2.04
飲 食 物 調 理 の 職 業		1,125	873	2,120	63	54	1.88
接 客 サ ー ビ ス の 職 業		547	307	1,580	28	20	2.89
居 住 施 設 ・ ビ ル 等 の 管 理 職 業		299	277	157	16	16	0.53
保 安 の 職 業		476	466	3,637	64	62	7.64
運 輸 ・ 通 信 の 職 業		3,109	2,959	8,142	269	262	2.62
自 動 車 運 転 の 職 業		2,539	2,429	7,016	229	222	2.76
生 産 工 程 , 労 務 の 職 業		21,515	17,214	43,002	1,497	1,317	2.00
窯 業 製 品 製 造 の 職 業		171	139	496	31	27	2.90
金 属 加 工 の 職 業		1,573	1,487	5,941	254	236	3.78
金 属 溶 接 ・ 溶 断 の 職 業		340	330	1,216	45	44	3.58
一 般 機 械 器 具 組 立 ・ 修 理 の 職 業		1,292	1,120	3,140	68	63	2.43
電 気 機 械 器 具 組 立 ・ 修 理 の 職 業		680	515	3,367	35	27	4.95
輸 送 用 機 械 器 具 組 立 ・ 修 理 の 職 業		2,032	1,740	9,633	189	175	4.74
食 料 品 製 造 の 職 業		620	371	983	61	42	1.59
紡 績 の 職 業		172	127	203	12	12	1.18
衣 服 ・ 繊 維 製 品 製 造 の 職 業		273	67	332	10	4	1.22
木 ・ 竹 ・ 草 ・ つ る 製 品 製 造 の 職 業		283	269	344	34	34	1.22
そ の 他 の 製 造 ・ 製 作 の 職 業		935	569	2,131	54	33	2.28
定 置 機 関 ・ 機 械 , 建 設 機 械 運 転 の 職 業		231	227	523	23	23	2.26
電 気 作 業 者		276	271	811	33	33	2.94
建 設 の 職 業		378	372	1,854	44	44	4.90
土 木 ・ 舗 装 ・ 鉄 道 線 路 工 事 の 職 業		495	485	1,738	46	45	3.51
運 搬 労 務 の 職 業		2,113	1,928	3,763	247	221	1.78
そ の 他 の 労 務 の 職 業		8,198	5,963	2,040	113	83	0.25

(注) 1. 新規学卒及びパートを除く。  
2. 主な職業のみであるので、計とは一致しない。

# 7 産業別・規模別求人、充足状況

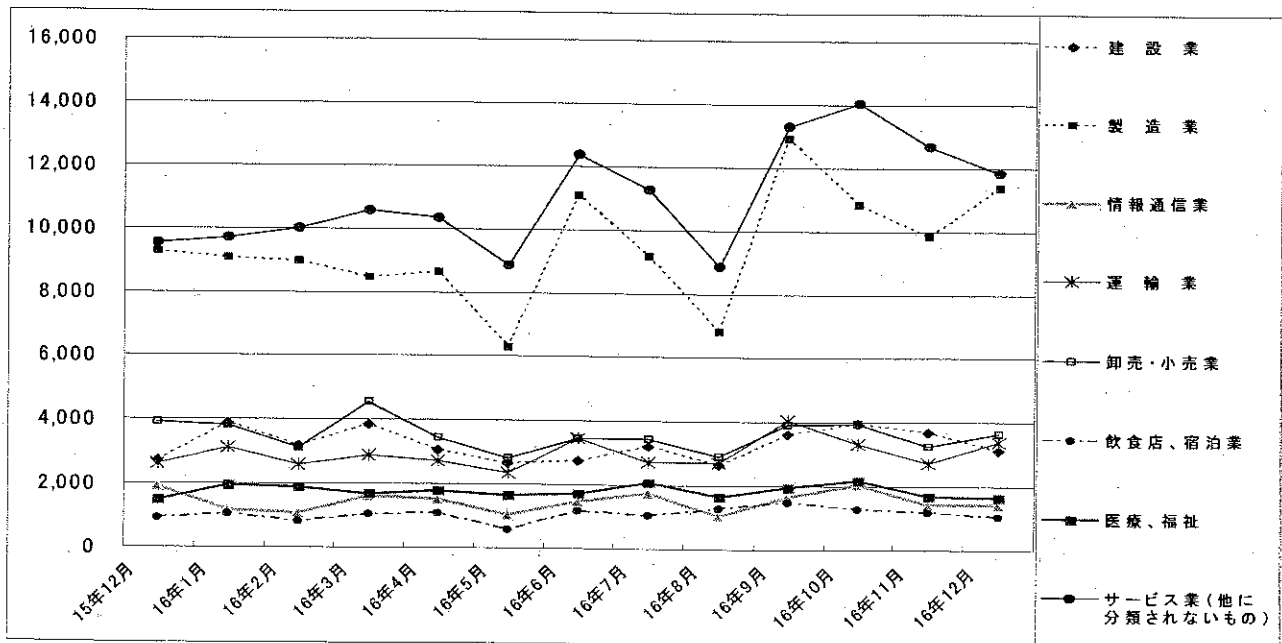
(12月分)

項目 産業・規模	1 新規求人数				2 充足数				充足率 2/1×100
	計	前年 同月比	うち 常用	うち 臨時・季節	計	うち 常用	うち 臨時・季節	%	
建設業	3,111	15.5	3,020	91	345	280	65	11.1	
製造業	11,362	22.6	9,064	2,298	2,490	1,951	539	21.9	
食品工業	324	94.0	287	37	104	100	4	32.1	
繊維・木材	92	15.0	88	4	29	29	-	31.5	
印刷・関連業	73	△ 61.4	73	-	33	33	-	45.2	
プラスチック製品	152	25.6	143	9	77	53	24	50.7	
窯業・土石製品	208	5.6	208	-	87	87	-	41.8	
鉄鋼業	185	△ 10.2	170	15	60	54	6	32.4	
金属製品	215	26.5	215	-	32	32	-	14.9	
一般機械器具	408	16.6	408	-	114	114	-	27.9	
電気機械器具	1,144	20.7	1,142	2	191	190	1	16.7	
情報通信機械器具	1,326	4.7	396	930	639	330	309	48.2	
輸送用機械器具	648	76.1	552	96	27	18	9	4.2	
情報通信業	5,066	17.4	3,953	1,113	868	710	158	17.1	
情報サービス業	1,404	△ 25.7	1,356	48	75	73	2	5.3	
運輸業	1,244	△ 31.9	1,196	48	60	58	2	4.8	
卸売・小売業	3,387	29.7	3,285	102	418	408	10	12.3	
金融・保険業	3,642	△ 6.6	3,594	48	536	530	6	14.7	
飲食店、宿泊業	380	△ 15.7	378	2	40	40	-	10.5	
医療、福祉	1,046	13.9	1,045	1	70	69	1	6.7	
社会保険・社会福祉・介護事業	1,639	10.3	1,633	6	333	333	-	20.3	
サービス業(他に分類されないもの)	620	12.5	615	5	148	148	-	23.9	
その他の事業サービス業	11,841	24.4	10,559	1,282	746	686	60	6.0	
合計	6,770	45.5	5,715	1,055	403	358	45	6.3	
事業所規模	38,539	14.8	34,602	3,937	5,197	4,495	702	13.5	
4人以下	2,878	7.8	2,714	164	307	298	9	10.7	
5～29人	13,619	2.8	12,759	860	1,874	1,736	138	13.8	
30～99人	10,886	30.3	10,537	349	1,183	1,124	59	10.9	
100～299人	6,447	35.4	6,094	353	478	455	23	7.4	
300～499人	1,258	149.1	1,123	135	126	103	23	10.0	
500～999人	533	9.2	446	87	75	72	3	14.1	
1,000人以上	2,918	△ 18.1	929	1,989	1,154	707	447	39.5	

(注) 新規学卒及びパートを除く。

平成14年3月改訂の「日本標準産業分類」に基づく表章。主な産業のみであるので、合計とは一致しない。

## 主要産業別新規求人数の推移





## 8 中高年齢者の職業紹介状況

### (1) 新規求職申込件数

項目 年月	新規求職申込件数					全体に 占める率
	45歳以上	前年比	うち 男子	うち 55歳以上	うち 65歳以上	
平成12年 (月平均)	8,136	△ 4.3	5,300	5,044	759	38.8
13年 "	8,498	4.5	5,497	5,121	789	37.8
14年 "	9,335	9.8	6,150	5,582	894	38.0
15年 "	8,640	△ 7.4	5,568	5,155	843	36.5
16年 "	7,771	△ 10.1	4,837	4,709	773	35.0
平成16年 7月	7,400	△ 14.7	4,675	4,506	719	35.2
8月	6,985	△ 3.0	4,306	4,130	638	34.2
9月	7,023	△ 18.6	4,305	4,146	633	32.4
10月	7,398	△ 21.1	4,665	4,549	728	35.4
11月	6,330	2.6	3,967	3,770	583	34.0
12月	5,110	△ 13.9	3,183	3,095	451	35.8
前年同月	5,933	△ 7.3	3,828	3,527	510	37.1

(注) パートを含む。

### (2) 月間有効求職者数

項目 年月	月間有効求職者数					全体に 占める率
	45歳以上	前年比	うち 男子	うち 55歳以上	うち 65歳以上	
平成12年 (月平均)	53,089	△ 2.5	34,669	36,965	2,305	49.8
13年 "	53,649	1.1	34,129	36,334	2,344	48.2
14年 "	52,171	△ 2.8	31,661	32,788	2,507	44.9
15年 "	46,108	△ 11.6	30,266	28,570	2,315	42.9
16年 "	38,729	△ 16.0	24,159	24,207	2,244	40.1
平成16年 7月	39,855	△ 17.8	24,771	25,321	2,385	40.2
8月	38,866	△ 15.6	24,031	24,672	2,290	40.1
9月	38,060	△ 16.8	23,444	24,140	2,303	39.6
10月	37,142	△ 18.7	22,890	23,410	2,326	39.4
11月	35,708	△ 13.3	22,136	22,347	1,991	39.3
11月	33,127	△ 13.2	20,537	20,845	1,795	40.0
前年同月	38,156	△ 16.9	24,417	23,195	1,606	42.0

(注) パートを含む。

### (3) 就職件数

項目 年月	就職件数					45歳	55歳	65歳
	45歳以上	前年比	うち 男子	うち 55歳以上	うち 65歳以上	以上の 就職率	以上の 就職率	以上の 就職率
平成12年 (月平均)	1,825	4.6	1,331	947	54	22.4	18.8	7.1
13年 "	1,749	△ 4.2	1,254	885	59	20.6	17.3	7.5
14年 "	1,865	6.6	1,309	943	74	20.0	16.9	8.3
15年 "	1,879	0.8	1,320	955	78	21.7	18.5	9.2
16年 "	1,874	△ 0.3	1,285	1,000	86	24.1	21.2	11.1
平成16年 7月	1,876	△ 1.8	1,296	1,003	94	25.4	22.3	13.1
8月	1,771	9.3	1,255	962	81	25.4	23.3	12.7
9月	1,929	△ 9.7	1,310	1,034	102	27.5	24.9	16.1
10月	1,866	△ 20.5	1,262	1,023	110	25.2	22.5	15.1
11月	1,973	15.8	1,417	1,069	85	31.2	28.4	14.6
12月	1,674	△ 0.6	1,147	949	73	32.8	30.7	16.2
前年同月	1,684	△ 0.5	1,189	867	77	28.4	24.6	15.1

(注) パートを含む。

## 9 パートタイマーの職業紹介状況

年 月	新 規		月 間		新 規		月 間		有 効 求 人 倍 率	就 職		就 職 率
	求 職 申 込 件 数	う ち 常 用	有 効 求 職 者 数	う ち 常 用	求 人 数	う ち 常 用	有 効 求 人 数	う ち 常 用		件 数	う ち 常 用	
平成12年(月平均)	1,694	1,677	4,375	4,331	8,951	8,370	23,336	22,074	5.33	1,318	1,241	77.8
13年 "	1,752	1,732	4,480	4,432	9,468	9,040	25,714	24,711	5.74	1,307	1,236	74.6
14年 "	2,224	2,196	5,741	5,670	9,896	9,169	25,702	24,194	4.48	1,579	1,444	71.0
15年 "	2,396	2,345	6,349	6,218	11,027	10,055	28,569	26,423	4.50	1,698	1,533	70.9
16年 "	4,101	4,072	12,100	12,019	13,005	11,928	35,128	32,610	2.90	1,655	1,509	40.4
平成16年 7月	5,314	5,285	12,750	12,695	12,272	11,368	32,627	29,655	2.56	1,595	1,452	30.0
8月	5,116	5,098	14,906	14,855	11,713	11,079	33,498	30,665	2.25	1,376	1,270	26.9
9月	6,073	6,047	17,580	17,517	14,627	13,580	36,137	33,876	2.06	1,775	1,620	29.2
10月	5,548	5,523	19,303	19,229	14,883	13,600	38,569	35,959	2.00	1,732	1,589	31.2
11月	4,813	4,801	19,911	19,838	15,055	12,893	40,540	36,483	2.04	1,618	1,469	33.6
12月	3,636	3,619	18,782	18,706	11,625	10,247	38,080	33,967	2.03	1,312	1,150	36.1
前 年 同 月	1,497	1,469	5,203	5,087	10,651	9,730	31,391	28,497	6.03	1,449	1,216	96.8

## 10 名古屋人材銀行の職業紹介状況

年 月	新 規 求 職 申 込 件 数			月 間 有 効 求 職 者 数	新 規 求 人 数	月 間 有 効 求 人 数	紹 介 件 数	就 職 件 数		
	う ち 44 歳 以 下	う ち 45 歳 以 上	う ち 44 歳 以 下					う ち 45 歳 以 上		
平成12年(月平均)	186	43	143	870	280	1,193	348	35	8	27
13年 "	217	48	169	1,226	298	1,405	358	34	9	25
14年 "	294	61	233	1,419	299	1,556	355	28	6	22
15年 "	311	70	240	1,697	374	1,873	419	32	7	25
16年 "	279	70	209	1,447	449	2,321	464	39	10	29
平成16年 7月	261	80	181	1,451	555	2,319	455	34	7	27
8月	273	79	194	1,453	422	2,272	399	38	7	31
9月	265	68	197	1,403	518	2,446	489	37	12	25
10月	280	72	208	1,368	473	2,579	464	32	6	26
11月	260	58	202	1,377	513	2,740	464	52	18	34
12月	223	60	163	1,315	441	2,653	381	32	11	21
前 年 同 月	241	54	187	1,486	418	2,087	420	30	7	23

### 11 愛知学生職業センター

年 月	項 目	新 規 求 職 申 込 件 数					新 規 求 人 数 ( 県 内 )
		う ち 男	ち 子	う ち 大 学	う ち 短 大	う ち 専 修	
平成16年	7月	347	178	267	27	53	1,893
	8月	390	169	276	39	74	397
	9月	325	148	220	38	67	442
	10月	364	148	226	36	102	777
	11月	290	118	183	29	77	473
	12月	230	102	128	26	73	207
前 年 同 月		185	85	131	21	33	640

### 12 愛知両立支援ハローワークの職業紹介状況

年 月	項 目	新 規 求 職 申 込 件 数		月 間 有 効 求 職 者 数		紹 介 件 数	就 職 件 数		来 所 相 談 件 数
		う ち パ ー ト	ち 正 常	う ち パ ー ト	ち 正 常		う ち パ ー ト	ち 正 常	
平成16年	7月	667	174	2,916	661	900	206	79	1,255
	8月	706	183	2,555	576	866	187	53	1,315
	9月	747	235	2,469	627	1,007	260	104	1,426
	10月	677	172	2,393	592	887	185	73	1,307
	11月	602	161	2,345	582	778	185	71	1,145
	12月	426	112	2,056	495	527	155	48	787
前 年 同 月		585	111	1,785	323	695	173	77	1,084

### 13 名古屋日系人雇用サービスセンターの職業紹介状況

年 月	項 目	新 規 求 職 申 込 件 数				月 間 有 効 求 職 者 数		紹 介 件 数	就 職 件 数		来 所 相 談 件 数
		う ち 男	ち ウ ー ル プ ラ ジ ル	う ち ペ ー ル ー	う ち 正 常	う ち 男	ち 正 常				
平成16年	7月	26	22	20	6	115	91	13	3	3	56
	8月	24	20	10	6	103	86	13	-	-	50
	9月	36	29	13	8	87	71	17	6	5	66
	10月	22	14	7	7	77	59	7	4	3	39
	11月	24	15	11	7	73	51	15	2	2	52
	12月	23	12	9	3	67	40	12	5	2	45
前 年 同 月		21	18	5	9	75	58	8	3	3	42

## 14 日雇の職業紹介状況

年 月	項 目	前月から繰越された有効求職者数		新規求職	月間有効	就 労	就 労	不 就 労
		うち男	申込件数	求人延数	実 人 員	延 数	延 数	
平成12年 (月平均)		人	人	人	人	人	人	人
		2,227	2,019	19	12,730	519	8,360	5,646
13年	〃	1,542	1,348	20	11,856	472	7,913	4,493
14年	〃	1,363	1,160	13	10,682	422	6,654	3,713
15年	〃	786	773	7	1,520	62	1,160	2,124
16年	〃	690	683	4	1,460	60	1,170	2,001
平成15年	12月	792	784	2	1,497	61	1,158	1,527
平成16年	1月	794	786	3	1,572	61	1,147	1,677
	2月	715	708	9	1,474	62	1,184	1,722
	3月	724	717	6	1,492	61	1,196	2,449
	4月	730	723	5	1,431	61	1,176	2,458
	5月	734	727	6	1,436	61	1,185	1,628
	6月	652	645	4	1,517	61	1,214	2,567
	7月	648	641	-	1,548	62	1,215	2,098
	8月	651	644	3	1,542	62	1,226	2,498
	9月	654	647	2	1,542	61	1,225	1,953
	10月	656	649	6	1,394	56	1,151	1,834
	11月	662	655	2	1,400	55	1,167	1,734
	12月	664	657	6	1,174	54	950	1,389
安 定 所 別 (12月分)	名古屋中	655	649	6	1,012	49	893	1,366
	名古屋南	9	8	-	162	5	57	23

※名古屋南所は、港湾労働課の計上数を含む。

## 15 港湾労働関係の職業紹介状況

### (1) 常用関係

項目 年月		新規(港)証交付件数			
		計	船内作業	沿岸作業及び倉庫作業	その他
平成14年	(月平均)	40	9	28	3
15年	"	33	5	23	5
16年	"	30	8	20	3
平成15年	12月	32	2	18	12
平成16年	1月	13	—	13	—
	2月	23	3	16	4
	3月	49	6	42	1
	4月	44	26	16	2
	5月	44	9	31	4
	6月	46	4	39	3
	7月	14	1	12	1
	8月	18	1	14	3
	9月	36	1	26	9
	10月	45	36	9	—
	11月	13	2	10	1
	12月	14	2	9	3

項目 年月		月末現在(港)証所持者数			
		計	船内作業	沿岸作業及び倉庫作業	その他
平成14年	(月平均)	4,720	1,521	2,826	373
15年	"	4,604	1,501	2,760	344
16年	"	4,652	1,512	2,771	369
平成15年	12月	4,611	1,502	2,738	371
平成16年	1月	4,588	1,492	2,726	370
	2月	4,585	1,490	2,724	371
	3月	4,620	1,490	2,758	372
	4月	4,631	1,513	2,749	369
	5月	4,651	1,517	2,769	365
	6月	4,682	1,518	2,798	366
	7月	4,677	1,514	2,797	366
	8月	4,669	1,514	2,790	365
	9月	4,663	1,510	2,784	369
	10月	4,683	1,529	2,786	368
	11月	4,683	1,528	2,785	370
	12月	4,686	1,530	2,783	373

### (2) 日雇関係等

項目 年月		新規求人延数			
		計	船内作業	沿岸作業及び倉庫作業	その他
平成14年	(月平均)	108	—	—	108
15年	"	94	—	—	94
16年	"	57	—	—	57
平成15年	12月	54	—	—	54
平成16年	1月	77	—	—	77
	2月	67	—	—	67
	3月	73	—	—	73
	4月	85	—	—	85
	5月	26	—	—	26
	6月	39	—	—	39
	7月	32	—	—	32
	8月	40	—	—	40
	9月	62	—	—	62
	10月	29	—	—	29
	11月	82	—	—	82
	12月	74	—	—	74

(注) その他は「はしけ作業」、「いかだ作業」及び「船舶貨物整備作業」である。

## 16 雇用保険適用状況

### (1) 被保険者の種類別状況

(12月)

被保険者種類	項目		うち事業主の 都合による離職	月末現在 被保険者数	うち女
	資格取得者数	資格喪失者数			
全数	人 32,826	人 27,781	人 1,727	人 2,243,686	人 737,526
一般	27,870	23,659	1,528	2,072,437	614,713
短時間労働	3,789	2,733	123	126,187	110,408
高年齢継続	1	401	56	32,237	9,296
短時間労働高年齢継続	19	80	8	5,887	1,866
短期雇用特例	1,147	908	12	6,938	1,243

### (2) 産業別適用事業所及び被保険者状況

(12月)

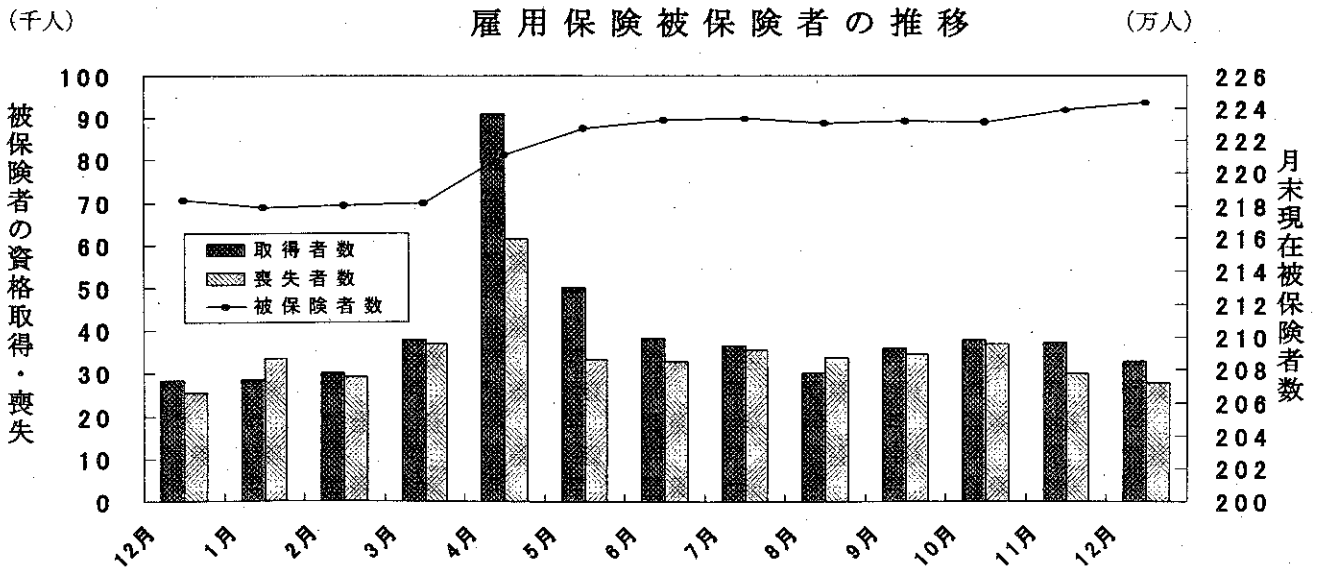
産業	項目	月末現在 事業所数	被保険者の資格				月末現在 被保険者数	うち短期 特例被保 険者数
			取得	喪失	うち事業主の 都合による 離職	増減差		
合計		所 100,943	人 32,826	人 27,781	人 1,727	人 5,045	人 2,243,686	人 6,938
農林水産業		341	54	22	1	32	1,979	8
鉱業		106	8	12	3	△ 4	1,350	-
建設業		13,617	1,379	1,396	176	△ 17	124,152	759
製造業		24,757	10,643	9,200	466	1,443	834,548	5,902
	食料品・飲料	1,697	625	686	32	△ 61	65,134	232
	繊維・衣服	2,103	321	333	83	△ 12	26,959	92
	木材・家具	1,571	182	148	23	34	17,304	-
	パルプ・出版	1,849	369	409	39	△ 40	41,821	-
	化学関係	1,298	311	338	9	△ 27	48,351	2
	窯業・土石	1,243	210	214	19	△ 4	34,747	20
	鉄鋼	541	162	129	5	33	26,212	1
	非鉄金属	216	101	97	-	4	7,953	168
	金属製品	4,327	582	526	47	56	57,588	3
	一般機械器具	3,880	754	591	35	163	92,509	160
	電気機械器具	1,343	1,298	836	20	462	96,206	2,811
	輸送用機械器具	2,720	5,057	4,169	108	888	271,037	1,994
	その他機械器具	321	307	385	12	△ 78	17,730	387
	その他製造業	1,648	364	339	34	25	30,997	32
電気・ガス・水道・熱供給業		59	16	24	-	△ 8	16,860	-
情報通信業		1,832	656	551	18	105	57,499	2
運輸業		3,961	2,541	1,974	116	567	176,158	191
卸売・小売業		20,754	6,042	5,709	457	333	415,382	8
金融・保険業		1,075	533	554	9	△ 21	61,117	-
不動産業		1,427	629	508	23	121	29,934	19
飲食店、宿泊業		3,293	1,078	907	59	171	41,543	5
医療、福祉		8,205	1,577	1,387	50	190	129,727	-
教育、学習支援業		1,190	143	156	8	△ 13	30,074	5
複合サービス事業		1,104	116	97	5	19	20,299	-
サービス業		18,594	7,167	5,055	332	2,112	283,157	39
公務・その他		628	244	229	4	15	19,907	-

- (注) 1. その他機械器具とは、情報通信機械器具、電子部品・デバイス、精密機械器具である。  
 2. その他製造業には、ゴム製品、なめし皮・同製品・毛皮製造業を含む。  
 3. 短時間労働被保険者を含む。

(3) 月別、安定所別に見た状況

年月	項目 月末現在 事業所数	被 保 険 者 の 資 格				増 減 差	月末現在	
		取 得	喪 失	うち事業主都合による 合による	都 離職		被保険者数	うち女
	所	人	人	人	人	人	人	
平成11年度計	98,982	326,137	324,203	40,885	1,934	2,085,520	623,285	
12月	99,686	367,678	353,511	38,249	14,167	2,100,426	634,452	
13月	99,962	398,283	381,111	46,316	17,172	2,115,186	659,156	
14月	100,184	418,312	399,655	41,291	18,657	2,146,770	689,071	
15月	100,347	445,345	409,585	33,067	35,760	2,181,826	709,922	
平成15年12月	100,075	28,426	25,521	2,058	2,905	2,183,674	710,418	
平成16年1月	100,169	28,608	33,511	2,750	△ 4,903	2,179,336	707,803	
2月	100,287	30,194	29,118	2,148	1,076	2,180,505	707,993	
3月	100,347	37,826	36,855	2,857	971	2,181,826	709,922	
4月	100,435	91,037	61,526	4,670	29,511	2,211,226	720,519	
5月	100,494	49,977	33,333	2,133	16,644	2,227,574	729,627	
6月	100,635	38,118	32,693	2,593	5,425	2,232,937	732,886	
7月	100,733	36,369	35,527	2,713	842	2,234,333	732,761	
8月	100,803	30,175	33,664	2,259	△ 3,489	2,230,964	731,685	
9月	100,501	35,845	34,552	2,022	1,293	2,232,069	731,917	
10月	100,638	37,954	36,975	2,184	979	2,231,763	732,156	
11月	100,797	37,214	29,882	2,034	7,332	2,239,154	735,382	
12月	100,943	32,826	27,781	1,727	5,045	2,243,686	737,526	
安定所別 (12月分)	名古屋	20,424	9,050	7,882	591	1,168	580,681	214,626
	名古屋	10,680	2,663	2,485	157	178	230,635	64,927
	名古屋	12,034	3,389	3,354	221	35	236,393	85,009
	名古屋	5,047	1,260	1,011	101	249	71,858	28,172
	名古屋	5,862	1,174	1,010	53	164	91,477	34,969
	名古屋	4,446	1,487	1,083	56	404	79,710	28,411
	名古屋	5,344	1,843	1,614	71	229	109,349	52,427
	名古屋	5,021	997	776	59	221	93,129	27,611
	名古屋	2,607	270	287	35	△ 17	31,871	11,122
	名古屋	4,701	3,170	2,600	53	570	181,371	37,643
	名古屋	3,936	677	534	60	143	46,888	15,383
	名古屋	6,709	4,057	2,657	81	1,400	245,681	59,657
	名古屋	2,104	337	305	28	32	27,159	9,388
	名古屋	2,665	495	460	40	35	48,948	15,888
	名古屋	2,124	518	371	17	147	39,663	12,532
	名古屋	802	98	105	3	△ 7	9,831	3,862
	名古屋	5,322	1,194	1,110	92	84	102,857	29,617
名古屋	1,115	147	137	9	10	16,185	6,282	

(注) 1. 各年の月末現在事務所数及び月末現在被保険者数欄は、年度末現在の数値である。  
2. 短時間労働被保険者を含む。



# 17 雇用保険給付状況

## 月別、安定所別にみた給付状況

### その1

項目 年月		一般被保険者給付（基本手当）									
		離職票交付枚数		離職票	受給資格決定件数		初回受給者数		受給者実人員		
		うち短時間	提出件数		前年比	うち特定		前年比	うち特定		
		枚	枚	件	件	%	人	人	人	%	人
平成11年度計		194,071	5,918	128,181	122,696	0.7	108,722	-	53,384	3.6	-
12 "		207,643	7,201	126,902	121,834	△0.7	103,548	-	51,005	△4.5	-
13 "		220,349	8,866	134,527	129,147	6.0	110,953	25,111	52,932	3.8	8,285
14 "		222,608	12,184	132,161	127,466	△1.3	110,925	31,199	48,440	△8.5	16,989
15 "		218,492	14,806	115,777	110,584	△13.2	93,309	22,989	38,566	△20.4	11,932
平成15年12月		12,768	876	6,343	5,990	△8.8	6,742	1,421	35,247	△22.7	10,659
平成16年1月		19,234	1,070	9,812	9,502	△10.0	6,168	1,306	33,509	△25.2	9,994
2月		15,310	1,043	7,962	7,416	△15.4	7,087	1,792	31,922	△24.5	9,624
3月		19,827	1,504	9,292	8,907	△4.0	6,492	1,483	31,335	△22.4	9,472
4月		34,066	2,428	15,539	14,415	△7.9	7,514	2,189	30,170	△23.3	9,508
5月		16,175	1,074	9,380	9,143	△18.3	8,823	2,050	29,860	△30.1	9,058
6月		16,151	1,175	8,503	8,312	△1.1	7,822	1,814	33,619	△20.5	9,937
7月		18,423	1,274	8,740	8,294	△8.8	7,304	1,524	33,911	△23.6	9,682
8月		18,231	1,317	8,494	8,069	△1.8	7,972	1,582	35,112	△17.6	9,739
9月		18,262	1,242	8,442	8,297	△10.0	7,202	1,498	33,600	△20.4	9,358
10月		19,180	1,335	8,992	8,409	△18.7	5,802	1,176	31,073	△23.6	8,770
11月		15,181	1,085	7,415	7,232	8.9	7,099	1,584	31,079	△15.0	8,807
12月		13,805	1,024	5,644	5,480	△8.5	6,030	1,174	28,806	△18.3	8,137
安定所別 (12月分)	名古屋中	4,177	325	568	549	△11.7	529	98	2,697	△25.2	838
	名古屋南	1,092	72	504	609	4.1	759	162	3,345	△12.4	981
	名古屋東	1,526	157	717	643	△2.4	682	156	3,184	△16.2	897
	名古屋北	524	57	292	273	△10.5	341	82	1,428	△17.9	461
	豊橋	501	37	281	293	△21.9	345	59	1,529	△14.6	395
	岡崎	446	30	290	284	△4.4	270	53	1,389	△22.3	343
	一宮	747	99	437	361	△21.2	454	100	2,079	△14.8	665
	半田	367	26	338	317	△12.7	386	85	1,711	△24.4	481
	瀬戸	169	12	201	180	15.4	197	32	1,035	△9.4	363
	豊田	1,534	43	331	342	△7.3	273	29	1,526	△30.5	311
	津島	264	17	294	290	△15.9	283	64	1,468	△21.1	454
	刈谷	1,187	75	426	394	△5.3	491	74	2,152	△13.1	399
	西尾	113	9	118	114	17.5	105	16	494	△28.9	119
	犬山	250	13	219	241	△1.6	228	44	1,314	△14.1	396
	豊川	198	9	150	128	△22.9	145	14	786	△19.5	241
	新城	42	4	49	41	△2.4	55	3	227	△9.6	43
春日井	595	37	367	362	△15.8	432	95	2,149	△14.4	660	
蒲郡	73	2	62	59	△1.7	55	8	293	△19.7	90	

- (注) 1. 基本手当受給率=基本手当受給者実人員/(被保険者数+基本手当受給者実人員)×100  
 2. 受給者実人員は、月平均で計上。  
 3. 「うち短時間」は、被保険者のうちの短時間労働被保険者を指し、「うち特定」は、受給資格者のうちの特定受給資格者を指す。



				高年齢継続被保険者給付				短期特例被保険者給付			日雇給付	
支給終了者数	受給率		受給者の紹介件数	受給者の就職件数	離職票交付枚数	受給資格決定数	受給者数	離職票交付枚数	受給資格決定数	受給者数	受給者数	受給者実人員
	うち特定	愛知										
人	人	%	%	件	件	枚	件	枚	件	人	人	
82,636	-	2.6	3.2	53,094	15,605	7,954	7,132	7,226	6,339	245	251	20,707
79,425	-	2.0	3.1	49,824	15,792	7,669	6,652	6,543	6,576	194	191	12,614
87,369	5,944	2.4	3.2	61,200	16,259	7,877	6,859	6,918	7,822	223	225	10,515
90,392	21,922	2.2	3.0	74,432	17,383	8,402	7,157	7,153	7,802	200	208	8,050
79,188	16,997	1.7	2.4	72,414	17,088	7,855	6,609	6,615	9,917	215	221	4,276
6,307	1,335	1.6	2.2	4,727	1,283	413	306	279	1,015	55	35	348
7,112	1,501	1.5	2.2	5,283	1,282	646	573	499	854	19	60	359
5,652	1,109	1.4	2.1	5,614	1,322	424	359	419	562	29	10	348
6,449	1,288	1.4	2.1	6,163	1,589	563	395	372	1,071	7	32	345
5,327	1,128	1.3	2.0	5,463	1,319	2,002	1,452	1,196	1,675	17	10	349
4,456	908	1.3	1.9	5,134	1,188	494	571	808	921	13	14	343
5,121	1,041	1.5	2.2	5,842	1,503	499	434	443	713	12	18	338
5,249	975	1.5	2.2	5,214	1,375	547	462	490	781	1	7	330
6,429	1,016	1.5	2.3	5,170	1,390	451	374	389	906	3	1	329
6,571	1,104	1.5	2.2	6,193	1,582	477	374	342	930	3	5	322
5,852	1,052	1.4	2.0	5,319	1,573	527	469	463	789	4	2	310
6,085	1,030	1.4	2.0	5,385	1,547	390	346	401	684	31	13	311
5,462	1,023	1.3	2.0	4,132	1,314	371	264	240	839	53	35	305
490	120	0.5		533	117	108	29	20	75	3	3	302
667	129	1.4		511	138	50	31	25	15	6	3	3
648	101	1.3		452	130	47	27	33	56	2	3	-
252	54	1.9		195	53	21	19	19	6	1	2	-
287	56	1.6		367	128	9	12	12	3	3	1	-
260	38	1.7		155	57	13	16	21	33	3	5	-
379	81	1.9		329	100	15	18	12	68	-	-	-
311	67	1.8		235	89	9	14	12	49	2	5	-
180	46	3.1		141	32	8	9	6	1	-	-	-
288	26	0.8		154	61	13	18	18	142	1	1	-
298	62	3.0		195	63	9	13	8	3	1	-	-
443	56	0.9		216	85	31	20	19	342	2	2	-
97	18	1.8		56	27	5	6	4	20	-	-	-
224	41	2.6		171	69	10	12	10	21	19	3	-
137	28	1.9		95	47	5	5	2	-	-	2	-
28	4	2.3		44	24	1	3	4	-	5	2	-
433	89	2.0		240	75	16	11	12	5	5	3	-
40	7	1.8		43	19	1	1	3	-	-	-	-

月別・安定所別にみた給付状況

その2

(平成16年12月分)

年 月	項 目	就 職 促 進 手 当			教育訓練 給 付 教育訓練 給付者数	雇 用 継 続 給 付					
		常 用 手 当 受 給 者 数	就 職 手 当 受 給 者 数	再 就 職 手 当 受 給 者 数		基 本 給 付 者 数	高年齢雇用継続給付		育児休業給付		介 護 休 業 給 付 者 数
							再 就 職 給 付 者 数	基 本 給 付 者 数	再 就 職 給 付 者 数	基 本 給 付 者 数	
		人	人	人	人	人	人	人	人	人	
	平成11年度	998	19,551	-	7,468	180,421	8,603	25,821	2,342	155	
	平成12年度	888	19,226	-	14,001	209,244	10,383	30,627	2,510	167	
	平成13年度	787	19,302	-	15,877	245,895	10,695	34,920	2,949	203	
	平成14年度	820	18,926	-	20,107	295,007	7,327	38,575	3,279	201	
	平成15年度	315	4,488	105	23,723	326,932	3,000	41,605	3,636	219	
	平成15年12月	7	369	149	1,660	23,632	159	3,427	312	24	
	平成16年1月	10	275	150	1,221	31,545	203	3,662	248	9	
	2月	4	215	113	1,154	24,019	121	3,468	258	15	
	3月	12	292	127	1,565	32,072	163	4,013	349	14	
	4月	5	192	106	2,475	25,054	115	3,816	314	19	
	5月	15	274	95	1,173	30,804	132	3,662	273	20	
	6月	20	246	137	844	24,882	67	3,739	276	21	
	7月	7	237	110	936	33,109	110	3,821	307	19	
	8月	4	238	128	1,154	25,578	51	3,563	275	13	
	9月	2	236	129	933	33,517	103	3,949	254	24	
	10月	-	311	99	1,351	25,872	46	4,027	547	20	
	11月	3	257	117	1,100	32,788	96	4,090	362	15	
	12月	11	289	99	828	26,354	54	3,962	320	19	
安 定 所 別 ( 12 月 分)	名古屋中	-	31	7	71	7,458	21	852	72	2	
	名古屋南	-	36	9	81	4,541	11	325	32	2	
	名古屋東	2	30	10	113	107	-	481	35	3	
	名古屋北	1	21	5	47	1,185	4	95	7	-	
	豊橋	1	17	13	43	1,082	-	212	14	-	
	岡崎	-	12	2	51	921	-	191	9	3	
	一宮	-	24	12	61	1,436	2	156	12	1	
	半田	1	12	10	48	393	1	181	14	1	
	瀬戸	1	11	5	39	11	2	61	4	1	
	豊田	-	11	3	36	1,694	6	321	19	1	
	津島	1	15	2	40	791	-	67	6	-	
	刈谷	2	20	6	55	3,084	4	583	50	1	
	西尾	-	6	2	14	326	-	59	7	-	
	犬山	1	10	3	34	702	-	101	9	-	
	豊川	-	9	1	19	795	1	126	14	1	
	新城	-	3	1	6	68	-	2	2	-	
春日井	1	18	7	60	1,546	2	132	10	2		
蒲郡	-	3	1	10	214	-	17	4	1		

(注) 就業手当受給者実人員は、月平均で計上。

## 18 産業界の動向

### 概 況

管内景気は、足許一服感がみられるが、回復を続けている。

最終需要の動向をみると、輸出は、足許横這い圏内の動きとなっているが、海外経済の成長を背景に基調としては増加を続けている。国内需要は、設備投資が着実な増加を続けているほか、個人消費、住宅投資も底固く推移している。一方、公共投資は緩やかに減少している。

こうした中、生産は、一部に増産余地が乏しくなりつつあることや一部 I T 関連の在庫調整の動きを映じて、横這い圏内の動きとなっている。この間、企業収益は着実な改善を続けており、雇用・所得も持ち直しつつある。一方、物価は弱めの動きを続けている。

先行きについては、為替相場や海外景気の動向、一部 I T 関連の在庫調整の動きが輸出、生産等にもたらす影響や、原材料価格の上昇が企業収益や企業活動に及ぼす影響を注意深く見極めていく必要がある。また、雇用・所得面の動向とそれが個人消費に与える影響にも、引き続き注視が必要である。

金融面をみると、管内の金融機関（国内銀行+信金）の預金は前年を上回っている一方、貸出は前年を下回って推移している。

### 管内主要経済指標

( ) 内は全国

	03年度	04年度	04/1-3	4-6	7-9	10-12月	04/10	11	12	05/1月
百貨店売上高 (前年比 %)	0.6 (-2.6)	-1.0	1.5 (-1.1)	-1.6 (-3.0)	-2.4 (-3.0)	-1.5 (-3.8)	0.1 (-3.6)	-4.4 (-5.4)	-0.4 (-2.8)	3.0
家電量販店販売額 (前年比 %)	-2.9 (-1.3)		-5.0 (-1.6)	-7.8 (-2.3)	-4.1 (-1.8)	-3.9 (-2.1)	-2.5 (-1.2)	-7.4 (-5.5)	-2.1 (-0.3)	
新車販売台数(除軽) (前年比 %)	-2.6 (-0.3)		2.5 (0.2)	-3.6 (-6.8)	6.0 (-1.3)	7.5 (1.1)	1.2 (-6.8)	13.3 (7.5)	8.0 (2.8)	
[季調済年率 万台]	[404]		[401]	[383]	[400]	[402]	[397]	[406]	[403]	
うち乗用車(除軽) (前年比 %)	-4.9 (-4.3)		-1.0 (-2.1)	-7.4 (-6.8)	2.8 (1.9)	4.5 (3.9)	-1.9 (-3.8)	10.4 (10.6)	5.0 (5.1)	
機 械 受 注 (前年比 %)	18.5 (8.2)		22.4 (1.8)	56.3 (11.9)	63.9 (3.8)	53.2 (1.1)	77.9 (-9.9)	42.4 (15.1)	42.1 (-0.9)	
新設住宅着工戸数 [季調済年率 万戸]	9.9 (117)		10.3 (r 120)	9.5 (116)	10.2 (r 122)	10.1 (118)	10.6 (119)	9.6 (r 115)	10.1 (119)	
公共工事請負金額 [季調済前期比 %]	-12.0 (-13.7)		-9.3 (-6.4)	-3.5 (5.4)	11.7 (-2.7)	-15.2 (-10.8)	-23.4 (-13.1)	11.4 (9.4)	-13.8 (-6.6)	9.4 (6.5)
輸 出 金 額 (円ベース、前年比%)	3.1 (6.3)		6.2 (11.7)	8.7 (13.4)	12.2 (12.5)	p 11.2 (11.2)	7.7 (11.7)	17.7 (13.4)	p 8.9 (8.8)	
鋳工業生産 [季調済前期比 %]	6.9 (3.5)		2.3 (0.5)	3.0 (2.6)	-0.2 (-0.7)	-2.5 (-0.6)	-3.1 (-1.3)	r 2.0 (1.7)	-1.1 (-0.8)	
有効求人倍率 [季調済倍]							1.39 (0.88)	1.46 (0.92)	1.50 (0.94)	
倒 産 件 数 (前年比 %)	-22.4 (-16.7)		-26.0 (-17.6)	-31.4 (-21.3)	-19.6 (-14.1)	-7.2 (-8.8)	-13.3 (-17.8)	3.1 (-4.4)	-12.1 (-2.0)	21.3 (-13.4)
	03年度	04年度 (計画)	03/9月 *	12月 *	12月	04/3月	6月	9月	12月	05/3月 (予測)
全産業業況判断D.I. (% ポイント)	—	—	-20 (-21)	-10 (-15)	-3 (-11)	2 (-5)	8 (0)	13 (2)	12 (1)	9 (-3)
全産業売上高 経 常 利 益 率 (%)	5.95 (3.23)	5.92 (3.63)	6.57 (2.87) (03/上)		5.38 (3.56) (03/下)		6.61 (3.67) (04/上)		5.26 (3.59) (04/下計画)	
全産業設備投資額 (前年比 %)	-3.4 (3.5)	12.5 (6.2)	-7.2 (2.6) (03/上)		0.1 (4.3) (03/下)		0.1 (4.0) (04/上)		22.8 (8.1) (04/下計画)	

- (注) 1. 特に断りのない限り、管内のデータは、愛知・岐阜・三重の3県ベース。  
 2. 百貨店売上高、スーパー売上高、家電量販店販売額の年次計数は、暦年ベース。  
 3. 百貨店売上高の管内は、名古屋市内5百貨店の売上高を当店にて集計。  
 4. 家電量販店販売額は、04年の各計数は速報値ベース。03年12月までは確報値。管内は、NEBA中部支部（管内3県に静岡、富山、石川、福井を加えた7県）加盟店の販売額の合計。  
 5. 新車販売台数(除軽)は、登録ナンバー別。季調済年率は、全国のデータ。  
 6. 新車販売台数の季調済年率は、季節調整に伴い適及改訂したもの。  
 7. 機械受注の管内は、中部経済産業局管内（管内3県に富山・石川を加えた5県）主要9社の工作機械国内受注額。全国は、民需除く船舶・電力。  
 8. 輸出金額の管内は、名古屋税関管内（管内3県に長野・静岡を加えた5県）のうち、愛知、岐阜、三重の3県分。  
 9. 鋳工業生産の管内は、3県ベース。同出荷・同在庫・同在庫率は、管内3県に富山・石川を加えた5県ベース。  
 10. 全産業業況判断D.I.（「良い」-「悪い」、回答社数構成比）、全産業売上高経常利益率、全産業設備投資額は、企業短期経済観測調査結果。\*は04年の短観見直し前の旧ベース。「計画」、「予測」は04年12月調査時点のもの。  
 11. pは速報値、rは訂正・改訂値。

参考資料：口銀名古屋支店「最近の管内金融経済事情」抜粋

## 19 主要労働経済指標

年 月	項 目	労働時間指数（平成12=100）				常用労働者1人平均月間給与額			
		総 実 労 働		所 定 外 労 働		きまって支給する給与		特別に支払われた給与	
		愛 知	全 国	愛 知	全 国	愛 知	全 国	愛 知	全 国
						円	円	円	円
平成14年	（月平均）	98.8	98.4	98.8	96.4	322,132	305,700	94,593	81,938
平成15年	”	99.2	98.6	104.7	101.7	324,600	307,471	96,085	82,193
平成16年	”	99.4	99.2	117.2	105.9	315,907	299,380	89,155	77,584
平成16年	7 月	102.0	102.2	117.6	105.1	316,132	299,568	229,782	143,006
	8 月	94.8	97.0	114.0	101.7	315,355	297,532	13,693	18,480
	9 月	100.8	99.1	119.1	104.3	316,267	298,648	5,698	4,528
	10 月	99.7	98.7	122.1	106.0	317,314	300,276	3,700	5,634
	11 月	101.7	100.6	120.6	109.4	319,859	300,784	16,741	27,466
	12 月	99.4	99.2	122.8	110.3	317,112	300,775	495,409	424,529
		前 年 比							
		%	%	%	%	%	%	%	%
平成14年	（月平均）	0.2	△ 0.8	0.2	△ 0.2	0.6	△ 1.1	1.7	△ 6.6
平成15年	”	0.4	0.2	6.0	5.5	0.8	0.6	1.5	△ 0.1
平成16年	”	0.2	0.6	11.9	4.1	0.4	△ 0.1	△ 4.5	△ 3.3
平成16年	7 月	△ 1.4	0.0	13.8	5.6	0.4	0.1	△ 13.0	△ 2.7
	8 月	1.9	1.8	18.0	4.0	1.1	△ 0.4	△ 1.3	21.2
	9 月	1.1	0.8	12.0	3.2	0.5	△ 0.4	82.4	26.8
	10 月	△ 3.9	△ 3.1	8.7	0.7	0.9	0.1	△ 42.0	△ 6.1
	11 月	1.1	1.2	5.9	1.4	1.6	△ 0.2	22.3	51.1
	12 月	0.5	0.5	5.7	0.6	1.3	△ 0.1	△ 2.8	△ 1.6
資 料		県 統 計 課 ・ 厚 生 労 働 省							

※ 平成16年1月の調査事業所の抽出替えにより、愛知県の労働時間指数及びその増減率、並びに常用雇用指数及びその増減率を改訂。

常用雇用指数 (平成12=100)		労働異動				完全失業			
		入職率		離職率		愛知		全国	
愛知	全国	愛知	全国	愛知	全国	完全失業者 千人	完全失業率 %	完全失業者 万人	完全失業率 %
100.1	97.7	1.07	1.90	1.73	2.04	156	4.0	359	5.4
101.0	96.4	1.57	1.87	1.63	1.98	155	4.0	350	5.3
101.6	96.5	2.00	1.90	1.90	1.91	138	3.5	313	4.7
101.6	97.0	1.69	1.66	2.14	1.72	147	3.7	318	4.9
101.5	96.8	1.59	1.44	1.70	1.64	(4月~6月)		314	4.8
101.5	96.8	1.68	1.51	1.65	1.70			309	4.6
101.8	96.7	2.02	1.78	1.71	1.93	136	3.5	311	4.6
102.1	96.7	1.74	1.43	1.48	1.43	(7月~9月)		290	4.6
102.3	96.7	1.55	1.40	1.35	1.37			270	4.5
		前年差				前年比	前年差	前年比	前年差
%	%	ポイント	ポイント	ポイント	ポイント	%	ポイント	%	ポイント
0.3	△ 1.3	0.31	0.12	0.20	0.10	△ 9.8	△ 0.4	5.6	0.4
0.9	△ 1.3	△ 0.13	△ 0.03	△ 0.07	△ 0.06	△ 0.6	0.0	△ 2.5	△ 0.1
0.6	0.1	0.43	0.03	0.27	△ 0.07	△ 11.0	△ 0.5	△ 10.6	△ 0.6
0.4	0.3	0.32	△ 0.17	0.42	△ 0.17	△ 2.6	△ 0.1	△ 7.0	0.3
0.4	0.2	0.28	△ 0.07	0.17	△ 0.11	(4月~6月)		△ 5.7	△ 0.1
0.4	0.5	0.11	0.03	0.03	△ 0.04			△ 10.7	△ 0.2
0.8	0.6	0.53	△ 0.06	△ 0.01	0.04	△ 19.0	△ 0.9	△ 9.3	0.0
1.0	0.6	0.54	0.06	0.27	0.04	(7月~9月)		△ 12.1	0.0
1.2	0.6	0.58	0.06	0.26	△ 0.03			△ 10.0	△ 0.1
「毎月勤労統計」						県統計課 「労働力調査 地方集計」		総務省 「労働力調査」	

※ 全国の月別完全失業率は季節調整値であり、前年差の月別欄は前月差（ポイント）である。

## —平成16年の求人・求職の動き—

### 1 概 況

平成16年の労働市場の動向をみると、基幹産業である輸送用機械器具を中心とした製造業や労働者派遣事業等のサービス業からの求人が堅調に増え、新規求人数は年間をとおして前年水準を上回り、25.4%の増加となった。新規求職申込件数は、第一四半期は前年を上回ったが、以後、後半から前年を下回る水準で推移し、6.2%の減少となった。

有効求人倍率（季節調整値）は、平成16年1月の1.21倍から緩やかに上昇し、その後も堅調に推移し、年間を通し前月比で上昇し、16年12月には1.63倍となり、平成16年平均では1.40倍と前年を0.44ポイント上回った。また、平成16年平均の完全失業率は3.5%で前年を0.5ポイント下回り、完全失業者は13万8千人で前年に比べ1万7千人（11.0%）減少した。

（※ 改訂後の新季節調整値による）

### 2 求人の状況

#### (1) 新規求人の動き

平成16年の新規求人数は、月平均49,134人で、前年に比べ25.4%の増加となり、5年連続の増加となった。

これを期別に前年比でみると、1～3月期14.1%、4～6月期12.0%、7～9月期17.3%、10～12月期27.2%と、それぞれ増加となり、年間をとおして前年水準を上回った。

主要産業別の構成比をみると、サービス業28.8%、製造業23.6%、卸売・小売業12.5%、運輸業7.3%、建設業7.3%、医療・福祉7.2%、飲食店、宿泊業5.4%、情報通信業3.2%の順であった。

#### (2) 有効求人の動き

平成16年の月間有効求人数は、月平均135,447人で、前年に比べ31.5%の増加となり、2年連続の増加となった。これを期別に前年比でみると、1～3月期34.1%、4～6月期36.9%、7～9月期31.1%、10～12月期25.7%と、それぞれ増加となり、年間をとおして前年水準を上回った。

### 3 求職の状況

#### (1) 新規求職者の動き

平成16年の新規求職申込件数は、月平均22,224人で、前年に比べ6.2%の減少となり、2年連続の減少となった。これを期別に前年比でみると、1～3月期で0.9%増加となったが、4～6月期8.8%、7～9月期12.1%、10～12月期8.5%と、それぞれ減少した。

年齢層別に前年比でみると、45歳未満8.1%、45歳以上3.0%、55歳以上1.2%とそれぞれ減少となった。また、男女別について前年比でみると、男子は1.8%減少、女子4.9%増加となった。

#### (2) 有効求職者の動き

平成16年の月間有効求職者数は、月平均96,478人で、前年度に比べ10.3%の減少となり、2年連続の減少となった。これを期別に前年比でみると、1～3月期8.8%、4～6月期10.7%、7～9月期11.3%、10～12月期10.2%と、それぞれ減少した。

年齢層別に前年比でみると、45歳未満10.5%、45歳以上10.0%、55歳以上9.2%と、それぞれ減少した。

### 4 求人倍率の動き

平成16年の平均有効求人倍率は、1.40倍で、前年の0.96倍を0.44ポイント上回り、11年ぶりに1倍を超えた。

これを期別でみると、1～3月期1.35倍（前年同期差0.43ポイント）、4～6月期1.22倍（同0.42）、7～9月期1.37倍（同0.44）、10～12月期1.71倍（同0.49）となった。

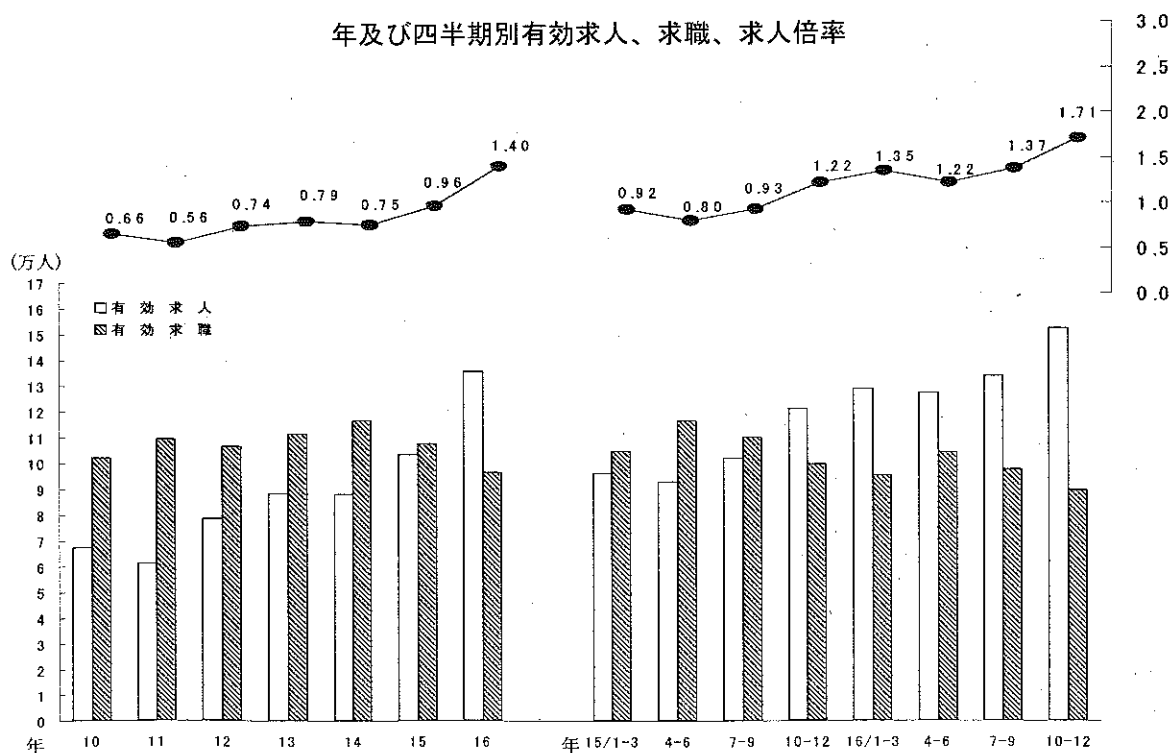
# 一般職業紹介状況（平成16年分）

（平成16年1月～16年12月）

項目		平成16年 平均	平成15年 平均	対前年比
全 数	新規求職申込件数	22,224 件	23,692 件	△ 6.2 %
	月間有効求職者数	96,478 人	107,542 人	△ 10.3 %
	新規求人数	49,134 人	39,187 人	25.4 %
	月間有効求人数	135,447 人	102,983 人	31.5 %
	就職件数	5,820 件	5,680 件	2.5 %
	新規求人倍率	2.21 倍	1.65 倍	0.56 ポ
	有効求人倍率	1.40 倍	0.96 倍	0.44 ポ
う ち 一 般	新規求職申込件数	18,123 件	21,296 件	△ 14.9 %
	月間有効求職者数	84,378 人	101,193 人	△ 16.6 %
	新規求人数	36,129 人	28,161 人	28.3 %
	月間有効求人数	100,319 人	74,415 人	34.8 %
	就職件数	4,165 件	3,981 件	4.6 %
	新規求人倍率	1.99 倍	1.32 倍	0.67 ポ
	有効求人倍率	1.19 倍	0.74 倍	0.45 ポ
う ち パ ー ト	新規求職申込件数	4,101 件	2,396 件	71.1 %
	月間有効求職者数	12,100 人	6,349 人	90.6 %
	新規求人数	13,005 人	11,027 人	17.9 %
	月間有効求人数	35,128 人	28,569 人	23.0 %
	就職件数	1,655 件	1,698 件	△ 2.6 %
	新規求人倍率	3.17 倍	4.60 倍	△ 1.43 ポ
	有効求人倍率	2.90 倍	4.50 倍	△ 1.60 ポ

- (注) 1. 新規学卒を除き、パートを含む。  
 2. 数値は、月平均である。  
 3. 四捨五入のため内訳と合計が一致しない場合がある。  
 また、対前年比は、年計の増減率である。

年及び四半期別有効求人、求職、求人倍率



- (注) 1. 新規学卒を除き、パートを含む。  
 2. 数値は、原数値の月平均である。  
 3. 求人倍率は、原数値である。

## 安定所別にみた求職、求人、充足状況

項目		安定所別								
		県計	名古屋中	名古屋南	名古屋東	名古屋北	豊橋	岡崎	一宮	
求	1 新規求職申込件数	266,683	44,357	25,759	22,357	11,585	18,671	12,753	17,954	
	前年同月比(%)	△ 6.2	0.1	△ 7.0	△ 10.1	△ 8.8	△ 5.4	△ 5.5	△ 8.3	
	→うち 男 子	137,803	21,474	14,815	11,406	6,180	9,421	6,445	10,075	
	→うち 女 子	128,806	22,874	10,939	10,942	5,401	9,244	6,306	7,872	
	→うち 常 用	266,226	44,277	25,754	22,250	11,579	18,641	12,750	17,834	
	→うち 4 5 歳 以上	93,256	14,390	10,287	8,051	4,603	5,914	4,093	6,531	
→うち 5 5 歳 以上	56,510	7,608	6,160	4,848	2,837	3,381	2,528	4,127		
職	2 月間有効求職者数	1,157,740	177,351	117,274	107,302	56,075	73,037	54,810	75,340	
	前年同月比(%)	△ 10.3	△ 2.4	△ 12.7	△ 13.8	△ 10.2	△ 7.2	△ 9.5	△ 14.1	
	→うち 4 5 歳 以上	464,753	65,845	51,285	42,791	25,507	26,800	20,759	30,055	
	→うち 5 5 歳 以上	290,488	37,034	31,344	25,780	15,940	15,844	13,234	18,765	
紹介	3 紹介件数	302,386	53,516	31,776	24,180	12,588	25,197	13,321	21,478	
就	4 就職件数	69,843	9,158	6,722	4,767	2,777	6,183	3,414	5,386	
	前年同月比(%)	2.5	△ 0.5	1.3	0.8	4.1	△ 0.4	2.5	△ 0.1	
	→うち 男 子	40,780	4,881	4,453	2,783	1,653	3,418	1,985	3,310	
	→うち 女 子	29,048	4,276	2,269	1,984	1,123	2,763	1,429	2,072	
	→うち 4 5 歳 以上	22,483	3,000	2,505	1,611	1,068	1,755	908	2,051	
	→うち 5 5 歳 以上	11,994	1,446	1,283	850	581	876	477	1,208	
	→うち 受給者	16,984	1,533	1,786	1,584	741	1,623	845	1,211	
	管内へ	38,563	2,525	3,476	2,087	843	4,838	2,136	3,196	
	管外へ	27,943	6,074	2,995	2,407	1,806	1,038	1,186	1,683	
	他県へ	3,337	559	251	273	128	307	92	507	
職	5 就職率 ( $\frac{4}{1} \times 100$ ) (%)	26.2	20.6	26.1	21.3	24.0	33.1	26.8	30.0	
	45 歳 以上 (%)	24.1	20.8	24.4	20.0	23.2	29.7	22.2	31.4	
	55 歳 以上 (%)	21.2	19.0	20.8	17.5	20.5	25.9	18.9	29.3	
求	6 新規求人数	589,607	145,841	53,104	51,314	17,560	39,767	31,187	34,000	
	前年同月比(%)	25.4	27.3	43.3	13.6	8.7	21.7	56.3	27.7	
	→うち 常 用	553,235	138,369	50,497	48,086	17,041	38,417	30,378	31,315	
	7 月間有効求人数	1,625,369	410,019	147,378	143,193	48,565	107,399	85,190	93,822	
前年同月比(%)	31.5	34.1	49.5	21.1	14.2	24.8	56.2	35.5		
人	8 求人倍率(新規)	2.21	3.29	2.06	2.30	1.52	2.13	2.45	1.89	
	(有効)	1.40	2.31	1.26	1.33	0.87	1.47	1.55	1.25	
充	9 充足数	87,669	15,089	7,296	6,544	2,751	5,950	3,182	5,436	
	→うち 常 用	76,346	14,208	6,872	6,283	2,696	5,644	3,110	4,532	
	→うち 他 県 か ら	21,716	2,916	859	894	286	329	290	1,442	
足	10 充足率 ( $\frac{9}{6} \times 100$ ) (%)	14.9	10.3	13.7	12.8	15.7	15.0	10.2	16.0	
	他県からの流入率(%)	24.8	19.3	11.8	13.7	10.4	5.5	9.1	26.5	

(注) 1. 新規学卒を除き、パートを含む。

2. 名古屋中安定所には、愛知兩立支援ハローワーク・名古屋人材銀行・名古屋日系人雇用サービスセンター・愛知学生職業センター・名古屋求人情報サービスセンター・新規成長分野人材サービスコーナーを含む。



(16年計)

半田	瀬戸	豊田	津島	刈谷	西尾	犬山	豊川	新城	春日井	蒲郡	
13,102	8,062	15,158	11,835	18,891	5,889	10,429	8,234	2,397	15,733	3,517	求
△ 10.1	0.4	△ 7.3	△ 9.4	△ 9.9	△ 2.7	△ 2.0	△ 2.7	△ 7.6	△ 9.6	△ 6.5	
6,829	4,155	7,491	6,563	9,126	2,860	5,341	4,071	1,286	8,369	1,896	
6,268	3,903	7,663	5,268	9,763	3,027	5,082	4,163	1,111	7,361	1,619	
13,063	8,059	15,146	11,834	18,883	5,885	10,413	8,229	2,383	15,730	3,516	
4,614	3,151	4,955	4,292	5,824	1,770	3,885	2,605	959	6,049	1,283	
3,050	1,945	3,368	2,708	3,561	1,082	2,490	1,562	566	3,902	787	
60,978	34,349	68,309	52,197	79,637	23,449	46,898	32,393	8,940	75,966	13,435	職
△ 16.3	△ 10.3	△ 10.2	△ 13.2	△ 12.4	△ 7.1	△ 8.4	△ 10.8	△ 15.7	△ 9.6	△ 10.2	
25,373	15,303	26,326	21,888	28,187	8,410	20,378	12,366	4,164	33,918	5,398	
17,204	9,788	18,463	14,208	17,659	5,482	13,397	7,927	2,496	22,548	3,375	紹介
12,197	9,077	15,036	14,668	18,892	6,333	11,194	10,270	2,609	16,370	3,684	
3,321	2,220	3,770	3,489	5,242	1,981	2,703	2,870	984	3,721	1,135	就
△ 2.8	7.5	3.3	△ 0.2	4.6	15.8	21.4	12.6	△ 3.4	1.2	△ 3.2	
2,038	1,299	2,195	2,130	2,978	1,044	1,580	1,518	557	2,299	659	
1,281	921	1,574	1,358	2,262	937	1,122	1,352	427	1,422	476	
1,006	788	1,125	1,085	1,329	547	905	792	343	1,307	358	
561	434	713	575	663	275	545	399	157	760	191	
1,030	509	854	901	1,180	410	642	641	250	991	253	
2,106	1,247	2,841	1,896	3,612	1,344	1,206	1,844	635	2,073	658	
1,108	897	851	1,408	1,520	617	1,183	951	328	1,433	458	
107	76	78	185	110	20	314	75	21	215	19	
25.3	27.5	24.9	29.5	27.7	33.6	25.9	34.9	41.1	23.7	32.3	職
21.8	25.0	22.7	25.3	22.8	30.9	23.3	30.4	35.8	21.6	27.9	
18.4	22.3	21.2	21.2	18.6	25.4	21.9	25.5	27.7	19.5	24.3	
23,838	10,281	48,444	17,917	47,774	8,562	13,246	15,382	3,786	23,283	4,321	求
28.5	4.7	8.9	24.6	29.3	19.4	9.9	41.4	48.0	32.1	20.7	
23,091	10,150	42,830	17,108	40,313	8,277	13,048	14,883	3,533	21,739	4,160	人
64,066	28,017	132,939	48,606	133,065	23,146	36,414	39,849	9,791	62,265	11,645	
29.2	6.3	20.7	29.0	36.2	24.0	14.0	48.2	45.3	35.8	26.3	充
1.82	1.28	3.20	1.51	2.53	1.45	1.27	1.87	1.58	1.48	1.23	
1.05	0.82	1.95	0.93	1.67	0.99	0.78	1.23	1.10	0.82	0.87	足
3,093	1,645	9,116	2,982	12,351	1,793	2,171	2,698	771	3,884	917	
2,863	1,624	7,465	2,839	6,389	1,740	2,105	2,639	707	3,738	892	
438	119	5,525	403	6,859	55	536	54	15	656	40	足
13.0	16.0	18.8	16.6	25.9	20.9	16.4	17.5	20.4	16.7	21.2	
14.2	7.2	60.6	13.5	55.5	3.1	24.7	2.0	1.9	16.9	4.4	

レイバーマーケットプロフィール

(平成17年2月号)

編集  
発行

愛知労働局 職業安定部

〒460-0008 名古屋市中区栄二丁目3番1号  
(名古屋広小路ビルヂング15階)

電話 052-219-5504

印刷

(有)アジマプリント

電話 052-901-1256