

レイバー・マーケット・プロフィール

(労働市場概況)

LABOUR MARKET  
PROFILE

2004. 11

愛知労働局

# 用語の説明

## I 職業紹介関係

### 【一般】

常用及び臨時・季節を合わせたものをいう。

### 【常用】

雇用期間の定めのない仕事、又は4カ月以上の雇用期間が定められている仕事をいう。

### 【臨時・季節】

・臨時とは、1カ月以上4カ月未満の雇用期間が定められている仕事をいう。

・季節とは、季節的な労働需要にたいし、又は季節的な余暇を利用して一定の期間（4カ月未満、4カ月以上の別を問わない。）を定めて就労する仕事をいう。

### 【パートタイム】

毎日就労する者については、1日の労働時間が一般従業員より短く、特定日又は特定期間就労する者については、1日の労働時間の長短を問わず1カ月（日雇的パートタイムにおいては1週）の所定労働時間が、一般従業員より短いものをいう。

なお、「パートタイム」は雇用期間の定めにより、「常用的パートタイム」、「臨時的パートタイム」及び「日雇的パートタイム」にわけられる。

### 【日雇】

日々雇用の仕事、又は1カ月未満に雇用期間が定められている者をいう。

### 【就職者数】

・「新規求職申込件数」とは、公共職業安定所でその月のうちに新たに受け付けた求職申込件数をいう。

・「月間有効就職者数」とは、「前月末日現在において、求職申込の有効期限が翌月以降にまたがっている就職未決定の就職者数」と、当月の「新規求職申込件数」の合計数をいう。

### 【求人数】

・「新規求人数」とは、公共職業安定所でその月のうちに新たに受け付けた求人数（採用予定人員）をいう。

・「月間有効求人数」とは、「前月から繰り越された有効求人数」と当月の「新規求人数」の合計数をいう。

### 【就職件数】

有効就職者が自安定所の紹介あっ旋により就職した件数をいう。

### 【充足数】

自安定所の有効求人が安定所（求人と連絡した他安定所を含む。）の紹介あっ旋により就職者と結合した件数をいう。

### 【求人倍率】

就職者1人あたり求人がどれだけあるかをみるもので、算出方法は次のとおり。

$$\text{新規求人倍率} = \frac{\text{新規求人数}}{\text{新規求職申込件数}}$$

$$\text{有効求人倍率} = \frac{\text{月間有効求人数}}{\text{月間有効就職者数}}$$

なお、求人倍率の「季節調整値」とは、一年を周期として繰り返す季節的変動要因を一定の方法により取り除いて計算した数値をいう。

### 【就職率】

$$\frac{\text{就職件数}}{\text{新規求職申込件数}} \times 100$$

### 【充足率】

$$\frac{\text{充足数}}{\text{新規求人数}} \times 100$$

## II 雇用保険業務関係

### 【適用事業所数】

労働者を雇用する事業所で、公共職業安定所に設置届出をしている事業所の数をいう。

### 【被保険者数】

適用事業所に雇用されている労働者であって、公共職業安定所にその届出がなされている者の数をいう。

### 【被保険者資格取得者数】

新規採用、中途採用を問わず適用事業所に新たに雇用され、公共職業安定所に届出のなされた者の数をいう。

### 【被保険者資格喪失者数】

適用事業所を離職し、その届出が公共職業安定所になされた者の数をいう。

### 【離職票交付件数】

公共職業安定所が、離職により被保険者でなくなったことの確認を行った者に交付した離職票の枚数をいう。

### 【離職票提出件数】

基本手当、高年齢求職者給付金、又は特例一時金の支給を受けようとする者が、公共職業安定所に出頭し離職票を提出した件数をいう。

### 【受給資格決定件数】

提出された離職票のうち、公共職業安定所が給付を受ける資格ありと決定した件数をいう。

### 【初回受給者数】

受給資格決定後、第1回目の給付を受けた者の数をいう。

### 【受給実人員】

求職者給付（高年齢求職者給付金及び特例一時金を除く。）を受けた受給資格者の実数をいう。

### 【日雇受給者実人員】

日雇労働者が、職に就くことができない時に給付を受けた者の実際の数をいう。

### 【特定受給資格者】

倒産、解雇等により離職した者（雇用保険法第23条3項に該当する者）をいう。

最近の労働市場（速報）－10月－	2
内 容（9月）	
1 労働市場の動向	4
求職、求人、求人倍率、雇用保険給付の状況	
2 職業紹介の主要指標	6
愛知県の動き、全国の動き	
3 月別にみた主な指標	8
4 安定所別にみた求職、求人、充足状況	10
5 年齢別常用職業紹介状況	12
6 職業別常用職業紹介状況	13
7 産業別・規模別求人、充足状況	14
8 中高年齢者等の職業紹介状況	15
9 パートタイマーの職業紹介状況	16
10 名古屋人材銀行の職業紹介状況	16
11 愛知学生職業センターの求職、求人状況	17
12 愛知両立支援ハローワークの職業紹介状況	17
13 名古屋日系人雇用サービスセンターの職業紹介状況	17
14 日雇の職業紹介状況	18
15 港湾労働関係の職業紹介状況	19
16 雇用保険適用状況	20
被保険者の種類別状況	
産業別適用事業所及び被保険者の状況	
月別、安定所別にみた適用状況	
17 雇用保険給付状況	22
月別、安定所別にみた給付状況	
18 産業界の動向	25
19 主要労働経済指標	26

# 最近の労働市場（速報） — 10月 —

県下の公共職業安定所で取扱った平成16年10月の業務統計からみた労働市場の動きは、以下のとおりです。

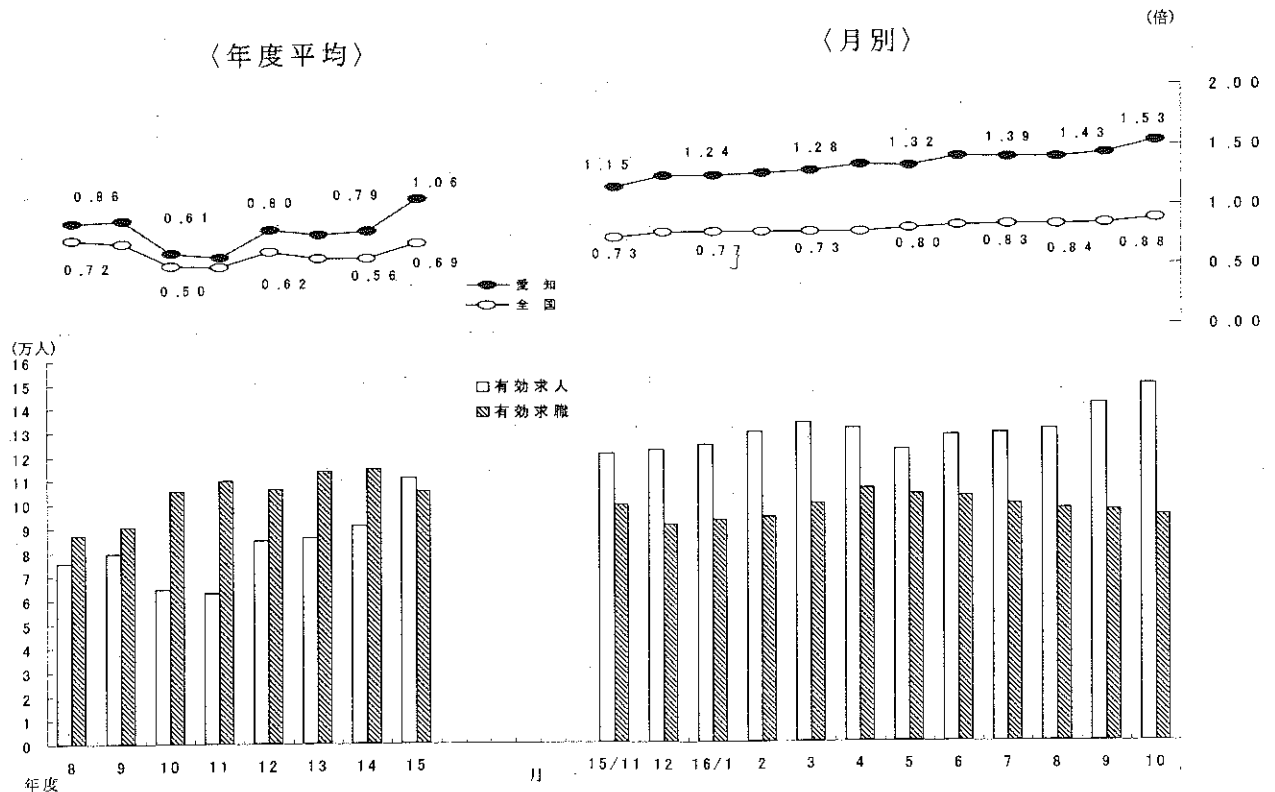
- ・ 10月の有効求人倍率（季節調整値）は1.53倍となり、前月の1.43倍を0.10ポイント上回った。  
月間有効求人数（季節調整値）は前月に比べ2.6%の増加となり、月間有効求職者数（同）は4.2%の減少となった。
- ・ 10月の新規求人倍率（季節調整値）は、2.74倍となり、前月の2.61倍を0.13ポイント上回った。  
新規求人数（季節調整値）は前月に比べ2.9%の減少となり、新規求職申込件数（同）は7.5%の減少となった。

## ○ 労働市場の主要指標（新規学卒を除き、パートを含む）

年 月	求 職				求 人				就 職		求 人 倍 率	
	新 規		有 効		新 規		有 効		件 数	前 年 比	新 規 倍	有 効 倍
	人 数	前 年 比	人 数	前 年 比	人 数	前 年 比	人 数	前 年 比				
平成16年 8月	20,399	△1.8	97,033	△10.2	40,427	4.5	130,413	32.4	5,359	11.7	1.76 (1.98)	1.39 (1.34)
9月	21,674	△12.5	96,222	△11.3	58,801	28.6	141,288	27.5	6,165	△6.2	2.61 (2.71)	1.43 (1.47)
10月	20,883	△17.4	94,366	△13.0	58,101	22.3	149,322	23.7	5,980	△10.6	2.74 (2.78)	1.53 (1.58)
前月比（差）	%		%		%		%		%		ポ	ポ
	△7.5	-	△4.2	-	△2.9	-	2.6	-		-	0.13	0.10
	△3.6		△1.9		△1.2		5.7		△3.0		0.07	0.11

- (注) 1. 求人倍率の上段は季節調整値、下段の（ ）内は原数値。  
 2. 前月比（差）の上段は季節調整値、下段は原数値。  
 3. △印は減少率（差）であり、ポはポイントの略で倍率差を表す。（以下、各表同じ）

## 求人・求職及び求人倍率の推移（パート含む）



(注) 月別の有効求人倍率並びに有効求人・有効求職は季節調整値。

○ 新規求人の主要産業別状況（新産業分類区分） 平成16年10月

産 業	項 目	全 数		一 般（パートを除く）				パートタイム	
		人	%	人	%	人	%	人	%
建設業		4,242	3.8	3,952	4.1	3,821	6.4	290	0.0
製造業		13,210	16.5	10,816	22.0	9,733	28.4	2,394	△ 3.3
	食料品製造業	1,001	2.4	420	17.6	397	15.7	581	△ 6.4
	繊維工業	175	21.5	102	15.9	100	23.5	73	30.4
	木材・木製品製造業	172	△40.1	150	△44.2	150	△44.2	22	22.2
	印刷・同関連業	266	8.6	196	14.6	181	5.8	70	△ 5.4
	プラスチック製品製造業	510	23.2	336	49.3	336	49.3	174	△ 7.9
	窯業・土石製品製造業	293	1.7	204	△ 8.5	201	△ 4.3	89	36.9
	鉄鋼業	235	29.8	216	40.3	216	40.3	19	△29.6
	金属製品製造業	772	24.1	603	28.6	598	28.1	169	10.5
	一般機械器具製造業	1,301	17.8	1,113	17.4	1,107	18.6	188	20.5
	電気機械器具製造業	1,199	△27.9	1,075	△29.5	355	△31.6	124	△10.1
	情報通信機械器具製造業	1,160	136.3	1,066	236.3	956	346.7	94	△46.0
	輸送用機械器具製造業	4,345	19.3	3,997	21.8	3,905	22.1	348	△ 3.9
情報通信業		2,193	70.8	2,054	86.1	1,985	80.1	139	△22.8
	情報サービス業	2,042	71.9	1,957	87.6	1,891	81.7	85	△41.4
運輸業		4,064	12.7	3,323	14.2	3,273	15.2	741	6.2
卸売・小売業		7,112	19.7	3,953	14.3	3,880	12.7	3,159	27.3
金融・保険業		788	54.5	673	71.2	670	70.5	115	△ 1.7
飲食店、宿泊業		2,952	24.0	1,279	14.6	1,268	14.1	1,673	32.4
医療、福祉		4,088	21.4	2,179	43.5	2,178	43.9	1,909	3.2
	社会保険・社会福祉・介護事業	1,924	15.5	905	62.5	904	63.5	1,019	△ 8.1
サービス業(他に分類されないもの)		17,698	36.9	14,032	39.2	13,024	32.1	3,666	28.6
	その他の事業サービス業	10,737	52.0	8,711	59.9	7,778	47.8	2,026	25.6
	計	58,101	22.3	43,218	26.7	40,747	26.3	14,883	11.2
規模別	4人以下	5,221	11.9	3,934	15.2	3,782	12.9	1,287	2.7
	5～29人	22,370	14.4	16,075	16.3	15,210	13.6	6,295	9.8
	30～99人	15,785	33.5	11,648	38.3	11,438	38.4	4,137	21.6
	100～299人	8,968	38.4	6,877	42.8	6,568	37.6	2,091	25.7
	300～499人	1,498	75.8	972	68.2	920	67.0	526	92.0
	500～999人	1,231	62.8	1,026	79.4	986	82.3	205	11.4
	1000人以上	3,028	△10.2	2,686	7.7	1,843	32.9	342	△61.0

- (注) 1 主要産業であるため、全産業計とは一致しない。一般には臨時・季節を含む。  
 2 16年4月内容から、平成14年3月改訂の「日本標準産業分類」に基づく産業区分により表章したもの。  
 3 「情報通信業」には、通信業、放送業、ソフトウェア業、情報処理・提供サービス業、インターネット付随サービス業等が含まれる。  
 4 「サービス業(他に分類されないもの)」には、洗濯・理容・美容・浴場業、旅行業、娯楽業、産業廃棄物処理業、機械修理業、広告業、警備業等が含まれる。

○ 中高年齢者の求職状況 平成16年10月 (新規学卒を除き、パート含む。)

項 目	年 月	平成16年10月	平成16年9月	平成15年10月	対 前 月	前 月 率	対前年同月	同 月 率
中高年齢者の新規求職申込件数		7,398 件	7,023 件	9,381 件		5.3 %	△ 21.1 %	
中高年齢者の月間有効求職者数		37,142 人	38,060 人	45,666 人	△ 2.4		△ 18.7	
うち高年齢者数		23,410 人	24,140 人	28,214 人	△ 3.0		△ 17.0	
全有効求職者のうち中高年齢者の占める割合		39.4 %	39.6 %	42.1 %	△ 0.2 ポ		△ 2.8 ポ	
うち高年齢者の占める割合		24.8	25.1	26.0	△ 0.3		△ 1.2	

(注) 「中高年齢者」とは、45歳以上の者。「高年齢者」とは、55歳以上の者。

○ 雇用保険業務の状況 平成16年10月

項 目	年 月	平成16年10月	平成16年9月	平成15年10月	対 前 月	前 月 率	対前年同月	同 月 率
適用関係	月末現在事業所数	100,638 件	100,501 件	100,005 件		0.1 %	0.6 %	
	資格取得者数	37,954 人	35,845 人	37,570 人		5.9	1.0	
	資格喪失者数	36,975	34,552	37,136		7.0	△ 0.4	
	月末現在被保険者数	2,231,763	2,232,069	2,180,203	△ 0.0		2.4	
給付関係	受給資格決定件数	8,409 件	8,297 件	10,341 件		1.3	△ 18.7	
	受給者実人員	31,073 人	33,600 人	40,665 人	△ 7.5		△ 23.6	
	受給者の割合	32.9 %	34.9 %	37.5 %	△ 2.0 ポ		△ 4.6 ポ	

# 労働市場の動向　－ 16年9月 －

## 1 求人倍率の状況

有効求人倍率（季節調整値）は、月間有効求職者数が減少（前月比2.7%減）し、月間有効求人数が増加（前月比0.2%増）したことから、前月の1.39倍から0.04ポイント上昇し、1.43倍となった。

新規求人倍率（季節調整値）は、新規求職者数が減少（前月比10.9%減）し、新規求人数が増加（前月比31.6%増）したことから、前月の1.76倍から0.85ポイント上昇し、2.61倍となった。

## 2 求人の状況

新規求人数（原数値）は、前年同月比28.6%増加（27か月連続増）となった。

新規求人の動きを産業別に前年同月比で見ると、飲食店、宿泊業（79.4%増）、製造業（45.9%増）、運輸業（37.3%増）、医療、福祉（35.0%増）、情報通信業（26.0%増）、サービス業（18.7%増）、金融・保険業（12.8%増）、卸売・小売業（11.9%増）、建設業（3.4%増）といずれも増加となった。

製造業を主要業種別にみると、情報通信機械器具製造業（84.3%増）、輸送用機械器具製造業（53.0%増）、電気機械器具製造業（51.5%増）、鉄鋼業（41.8%増）、一般機械器具製造業（27.3%増）等で増加したものの、木材・木製品製造業（19.6%減）、プラスチック製品製造業（9.7%減）では減少となっている。

また、月間有効求人数（原数値）は、前年同月比27.5%増となっている（26か月連続増）。

## 3 求職の状況

新規求職者数（原数値）は、前年同月比12.5%減（6か月連続減）となった。

新規求職者（パートを除く常用）を離職理由別に前年同月比で見ると、定年到達者（53.7%減）、事業主都合離職者（39.5%減）、無業者（28.8%減）、自己都合離職者（26.8%減）はいずれも減少しているが、在職者（5.3%増）は増加している。

また、月間有効求職者数（原数値）は、前年同月比11.3%減（23か月連続減）となっている。

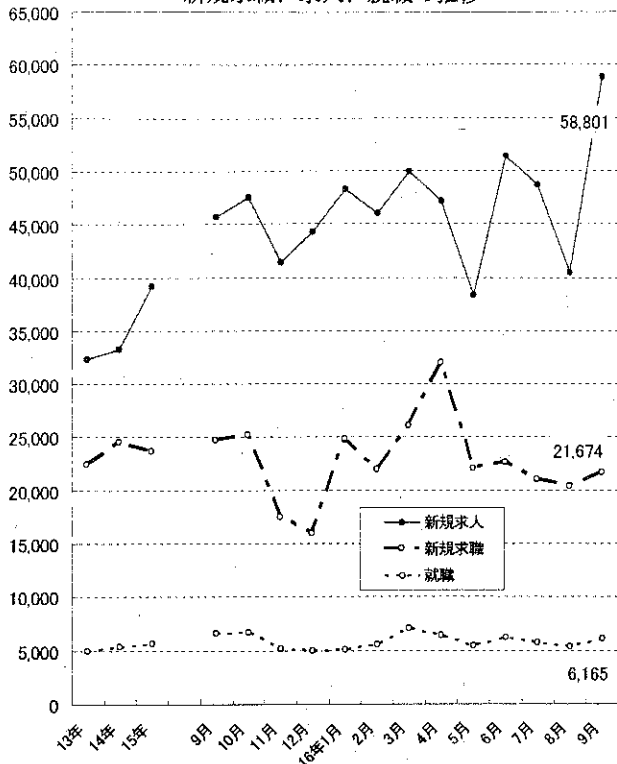
## 4 就職の状況

公共職業安定所の紹介による就職件数は、有効求職者数の大幅な減少もあり、前年同月比6.2%減となった。

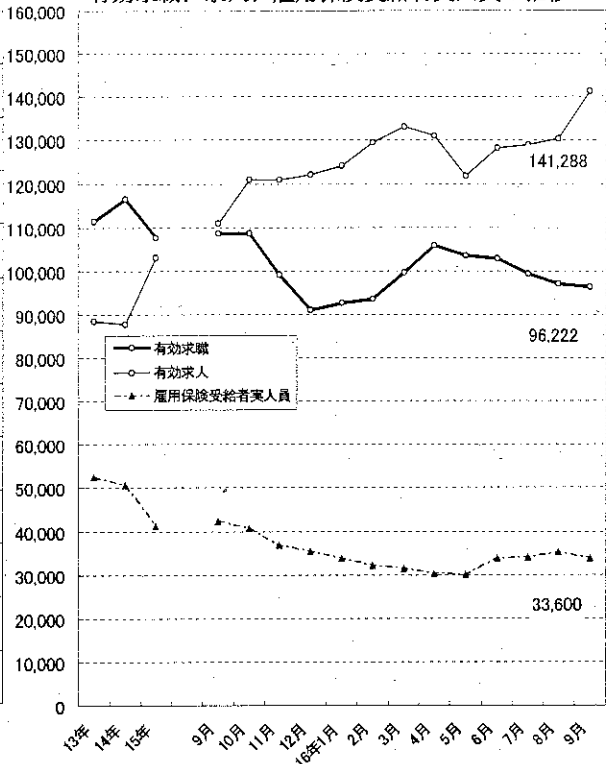
## 5 雇用保険受給者の状況

雇用保険受給者実人員は、前年同月比20.4%減となった（31か月連続減）。

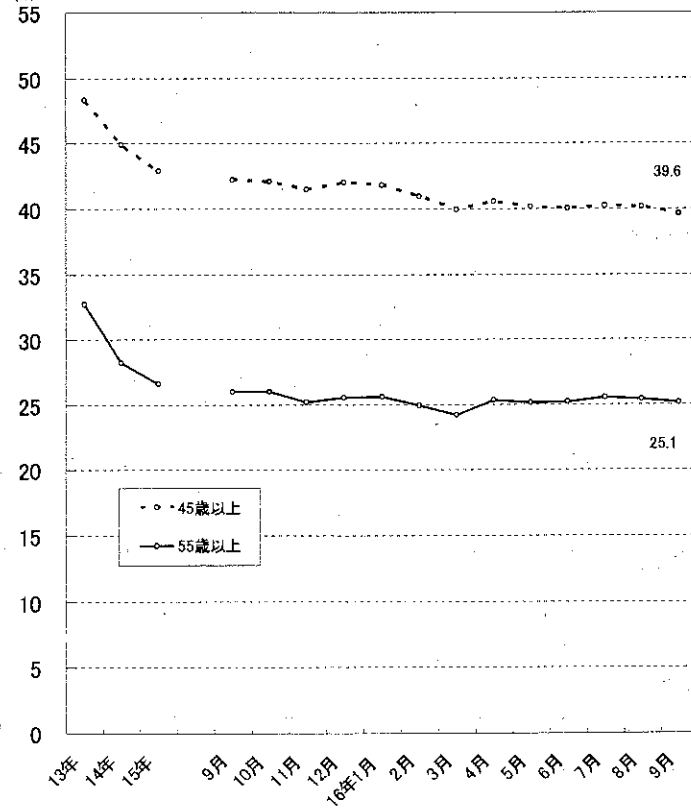
新規求職、求人、就職の推移



有効求職、求人、雇用保険受給者実人員の推移



月間有効求職者に占める中高年齢者の割合



## 2 職業紹介の主要指標

### (1) 愛知県の動き

年 月	1 新規求職申込件数		2 月間有効求職者数			3 新規求人数		4 月間 有効求人 数	5 就 職 件 数		
	うち離職 票提出率	うち45歳 以上の割 合	受給者 実人員	うち常用 の割合	うち45歳 以上の割 合	うち㊟受 給者の割 合					
	件	%	人	%	人	人	%	人	件	%	%
平成11年 (月平均)	21,699	49.4	109,572	49.7	53,447	23,490	96.0	61,319	4,551	38.3	28.2
平成12年 "	20,975	49.8	106,636	49.8	51,499	29,780	94.4	78,906	4,821	37.9	27.5
平成13年 "	22,489	49.7	111,247	48.3	52,436	32,272	93.6	88,258	4,973	35.2	27.4
平成14年 "	24,558	46.2	116,301	44.9	50,511	33,248	94.0	87,631	5,393	35.6	26.1
平成15年 "	23,692	41.7	107,542	42.9	41,126	39,187	93.9	102,983	5,680	33.1	25.3
平成15年 9月	24,779	39.3	108,514	42.2	42,230	45,721	91.9	110,776	6,574	32.5	25.8
10月	25,270	41.9	108,407	42.1	40,665	47,505	91.5	120,732	6,690	35.1	25.5
11月	17,488	40.6	99,128	41.5	36,562	41,380	92.9	120,804	5,134	33.2	26.0
12月	15,998	39.6	90,874	42.0	35,247	44,236	91.7	122,024	4,936	34.1	26.0
平成16年 1月	24,890	39.4	92,484	41.8	33,509	48,255	95.8	124,044	5,042	33.5	25.4
2月	22,002	36.2	93,542	40.9	31,922	45,944	95.3	129,317	5,535	32.9	23.9
3月	26,100	35.6	99,363	39.9	31,335	49,899	94.1	133,146	7,100	31.6	22.4
4月	32,035	48.5	105,821	40.5	30,170	47,142	95.4	130,983	6,385	30.7	20.7
5月	22,096	42.5	103,374	40.1	29,860	38,376	95.8	121,803	5,430	31.1	21.9
6月	22,669	37.5	102,650	40.0	33,619	51,305	91.5	128,200	6,205	32.1	24.2
7月	21,033	41.6	99,183	40.2	33,911	48,613	94.6	129,000	5,736	32.7	24.0
8月	20,399	41.6	97,033	40.1	35,112	40,427	96.5	130,413	5,359	33.0	25.9
9月	21,674	38.9	96,222	39.6	33,600	58,801	93.8	141,288	6,165	31.3	25.7

(注) 新規学卒を除き、パートを含む。㊟…雇用保険

### 新規求職件数の動き (愛知県)

平成12年平均100 (20,975件)

年	1月	2月	3月	4月	5月	6月	7月	8月	9月	10月	11月	12月
平成11年	104.6	95.5	116.3	157.3	104.2	101.9	99.8	100.0	103.3	102.1	87.4	69.0
12年	106.6	96.5	110.4	146.4	105.5	95.8	91.3	96.5	98.7	102.6	81.0	68.8
13年	103.6	94.7	114.5	155.7	112.3	97.2	101.2	102.0	104.0	126.2	98.5	76.7
14年	121.5	106.8	120.8	175.8	130.9	107.8	121.8	105.4	117.2	127.0	93.3	76.6
15年	116.7	110.9	117.4	163.0	126.5	111.9	111.8	99.0	118.1	120.5	83.4	76.3
16年	118.7	104.9	124.4	152.7	105.3	108.1	100.3	97.3	103.3			

(注) 新規学卒を除き、パートを含む。

### 新規求人数の動き (愛知県)

平成12年平均100 (29,780件)

年	1月	2月	3月	4月	5月	6月	7月	8月	9月	10月	11月	12月
平成11年	90.1	79.7	77.6	80.4	60.5	74.6	83.5	74.6	89.5	86.2	77.8	72.0
12年	92.5	90.5	96.3	88.5	85.2	100.0	100.4	112.4	110.2	118.9	104.8	100.2
13年	124.8	109.9	108.7	112.1	101.6	103.4	118.9	105.2	109.7	123.5	100.1	82.5
14年	114.3	101.3	105.5	111.7	106.1	97.4	120.6	113.0	118.4	132.9	113.8	104.6
15年	132.6	120.1	113.6	118.2	119.1	115.8	129.3	130.0	153.5	159.5	139.0	148.5
16年	162.0	154.3	167.6	158.3	128.9	172.3	163.2	135.8	197.5			

(注) 新規学卒を除き、パートを含む。



6 充足数		7 日 雇		諸 比 率					
人	うち県外 からの割合	前月から繰 越された有 効求職者数	新規求職 申込件数	季調済求人倍率		求 人 倍 率		就 職 率 ( $\frac{5}{1} \times 100$ )	充 足 率 ( $\frac{6}{3} \times 100$ )
				新 規	有 効	新 規 (3/1)	有 効 (4/2)		
	%	人	人	倍	倍	倍	倍	%	%
4,970	12.5	4,017	26	—	—	1.08	0.56	21.0	21.2
5,584	18.2	2,227	19	—	—	1.42	0.74	23.0	18.8
5,887	19.7	1,542	20	—	—	1.43	0.79	22.1	18.2
6,459	20.8	1,363	13	—	—	1.35	0.75	22.0	19.4
6,925	22.5	783	7	—	—	1.65	0.96	24.0	17.7
8,103	23.2	769	7	1.78	1.00	1.85	1.02	26.5	17.7
8,230	23.5	783	5	1.84	1.08	1.88	1.11	26.5	17.3
7,117	32.3	788	4	1.97	1.15	2.37	1.22	29.4	17.2
6,154	24.6	792	2	2.06	1.24	2.77	1.34	30.9	13.9
5,815	18.7	794	3	1.81	1.24	1.94	1.34	20.3	12.1
6,396	18.1	715	9	2.02	1.26	2.09	1.38	25.2	13.9
9,512	29.2	724	6	2.04	1.28	1.91	1.34	27.2	19.1
8,270	27.1	730	5	2.15	1.33	1.47	1.24	19.9	17.5
6,492	20.8	788	4	1.99	1.32	1.74	1.18	24.6	16.9
7,615	23.1	652	4	2.39	1.40	2.26	1.25	27.4	14.8
6,843	21.1	648	—	2.22	1.39	2.31	1.30	27.3	14.1
6,761	25.6	651	3	1.76	1.39	1.98	1.34	26.3	16.7
7,849	25.6	654	2	2.61	1.43	2.71	1.47	28.4	13.3

(2) 全国の動き

項 目 年 月	1 新規求職	2 月間有効	3 新 規	4 月間有効	5 就職件数	6 受 給 者	7 季 調 済 求人倍率		8 求人倍率	
	申込件数	求職者数	求 人 数	求 人 数		実 人 員	新 規	有 効	新 規	有 効
	千件	千人	千人	千人	千件	千人	倍	倍	倍	倍
平成11年(月平均)	560	2,530	488	1,207	144	1,073	—	—	0.87	0.48
平成12年	559	2,507	586	1,473	155	1,038	—	—	1.05	0.59
平成13年	587	2,598	595	1,534	157	1,080	—	—	1.01	0.59
平成14年	641	2,768	598	1,486	168	1,095	—	—	0.93	0.54
平成15年	625	2,597	670	1,670	176	889	—	—	1.07	0.64
平成15年 9月	616	2,520	726	1,755	185	910	1.12	0.67	1.18	0.70
10月	628	2,513	784	1,858	194	875	1.18	0.70	1.25	0.74
11月	473	2,333	654	1,806	156	776	1.22	0.73	1.38	0.77
12月	499	2,224	606	1,734	142	765	1.22	0.77	1.22	0.78
平成16年 1月	692	2,324	774	1,793	141	738	1.23	0.77	1.12	0.77
2月	587	2,351	743	1,882	158	703	1.18	0.77	1.27	0.80
3月	703	2,532	869	2,085	230	696	1.14	0.77	1.24	0.82
4月	840	2,689	774	2,016	253	697	1.24	0.77	0.92	0.75
5月	579	2,545	655	1,835	189	669	1.26	0.80	1.13	0.72
6月	579	2,474	739	1,852	184	759	1.29	0.82	1.28	0.75
7月	540	2,380	752	1,857	168	771	1.28	0.83	1.39	0.78
8月	520	2,316	729	1,917	155	786	1.23	0.83	1.40	0.83
9月	560	2,292	810	2,022	181	755	1.37	0.84	1.45	0.88

(注) 新規学卒を除き、パートを含む。

※ 平成15年12月以前の季調済求人倍率は新季節調整値により改訂済み

### 3 月別にみた主な指標

項目		月		1 月	2 月	3 月	4 月	5 月
		平成15年	平成16年					
求 職	1 新規求職申込件数	平成15年	24,488	23,255	24,619	34,192	26,527	
		平成16年	24,890	22,002	26,100	32,035	22,096	
		前年同月比 (%)	1.6	△ 5.4	6.0	△ 6.3	△ 16.7	
	→ うち 常 用	平成15年	24,419	23,209	24,544	34,093	26,469	
		平成16年	24,827	21,937	26,021	31,997	22,070	
	→ うち 臨時・季節	平成15年	69	46	75	99	58	
		平成16年	63	65	79	38	26	
	→ うち 中高年齢者 (45歳以上)	平成15年	9,154	8,238	8,985	13,707	9,247	
		平成16年	9,015	7,478	8,832	12,318	7,471	
	2 月間有効求職者	平成15年	102,982	103,182	106,901	116,351	117,433	
平成16年		92,484	93,542	99,363	105,821	103,374		
		前年同月比 (%)	△ 10.2	△ 9.3	△ 7.1	△ 9.1	△ 12.0	
→ うち 常 用		平成15年	102,785	102,989	106,682	116,091	117,175	
		平成16年	92,266	93,324	99,118	105,616	103,201	
→ うち 中高年齢者 (45歳以上)	平成15年	46,336	45,407	46,406	50,722	50,193		
	平成16年	38,682	38,255	39,622	42,873	41,487		
紹介	3 紹介件数	平成15年	23,713	27,145	28,227	29,819	30,622	
		平成16年	25,293	27,530	32,489	29,676	24,778	
就 職	4 就職件数	平成15年	4,627	5,428	6,107	6,241	5,894	
		平成16年	5,042	5,535	7,100	6,385	5,430	
		前年同月比 (%)	9.0	2.0	16.3	2.3	△ 7.9	
	→ うち 中高年齢者 (45歳以上)	平成15年	1,598	1,869	1,967	2,052	1,871	
		平成16年	1,690	1,820	2,245	1,962	1,688	
→ うち 受給者	平成15年	1,291	1,444	1,617	1,400	1,410		
	平成16年	1,282	1,322	1,589	1,319	1,188		
求 人	5 新規求人数	平成15年	39,497	35,762	33,824	35,185	35,461	
		平成16年	48,255	45,944	49,899	47,142	38,376	
		前年同月比 (%)	22.2	28.5	47.5	34.0	8.2	
	→ うち 常 用	平成15年	36,986	34,515	31,414	34,008	34,084	
		平成16年	46,240	43,781	46,967	44,974	36,774	
	→ うち 臨時・季節	平成15年	2,511	1,247	2,410	1,177	1,377	
		平成16年	2,015	2,163	2,932	2,168	1,602	
	6 新規求人件数	平成15年	15,966	15,244	14,177	14,514	14,425	
		平成16年	19,909	19,270	19,377	19,672	15,493	
	7 月間有効求人数	平成15年	94,858	97,258	96,132	93,845	91,984	
平成16年		124,044	129,317	133,146	130,983	121,803		
前年同月比 (%)		30.8	33.0	38.5	39.6	32.4		
充 足	8 充足数	平成15年	5,517	6,606	6,652	7,686	6,796	
		平成16年	5,815	6,396	9,512	8,270	6,492	
	→ うち 常 用	平成15年	4,941	5,671	6,365	6,499	6,269	
		平成16年	5,253	5,923	7,736	7,026	5,883	
	→ うち 臨時・季節	平成15年	576	935	287	1,187	527	
		平成16年	562	473	1,776	1,244	609	
	→ うち 他県から	平成15年	1,113	1,453	869	1,784	1,213	
平成16年		1,087	1,159	2,779	2,239	1,352		

(注) 1. 新規学卒を除き、パートを含む。  
2. △印は減少率(差)である(以下、各表同じ。)

6 月	7 月	8 月	9 月	10 月	11 月	12 月	計	
23,469	23,445	20,774	24,779	25,270	17,488	15,998	284,304	求
22,669	21,033	20,399	21,674					
△ 3.4	△ 10.3	△ 1.8	△ 12.5					
23,377	23,363	20,699	24,673	25,163	17,416	15,958	283,383	
22,639	20,999	20,381	21,643					
92	82	75	106	107	72	40	921	
30	34	18	31					
8,349	8,680	7,204	8,626	9,381	6,172	5,933	103,676	
7,896	7,400	6,985	7,023					
115,374	113,253	108,108	108,514	108,407	99,128	90,874	1,290,507	
102,650	99,183	97,033	96,222					
△ 11.0	△ 12.4	△ 10.2	△ 11.3					
115,088	112,977	107,838	108,215	108,095	98,834	90,627	1,287,396	職
102,517	99,067	96,934	96,116					
48,971	48,470	46,048	45,755	45,666	41,165	38,156	553,295	
41,076	39,855	38,866	38,060					
29,875	29,237	23,970	31,081	29,766	21,983	19,122	324,560	
27,087	24,012	22,632	26,245					紹介
5,888	5,838	4,797	6,574	6,690	5,134	4,936	68,154	就
6,205	5,736	5,359	6,165					
5.4	△ 1.7	11.7	△ 6.2					
1,788	1,911	1,621	2,136	2,348	1,704	1,684	22,549	職
1,989	1,876	1,771	1,929					
1,399	1,455	1,213	1,693	1,708	1,334	1,283	17,247	
1,503	1,375	1,390	1,582					
34,480	38,494	38,702	45,721	47,505	41,380	44,236	470,247	
51,305	48,613	40,427	58,801					
48.8	26.3	4.5	28.6					
31,763	37,119	37,015	42,038	43,474	38,452	40,568	441,436	
46,922	45,977	39,006	55,163					
2,717	1,375	1,687	3,683	4,031	2,928	3,668	28,811	
4,383	2,636	1,421	3,638					
13,739	16,215	15,493	17,752	19,540	15,497	16,925	189,487	
18,976	19,779	16,891	21,707					
92,451	96,441	98,493	110,776	120,732	120,804	122,024	1,235,798	
128,200	129,000	130,413	141,288					人
38.7	33.8	32.4	27.5					
7,047	7,592	5,594	8,103	8,230	7,117	6,154	83,094	充
7,615	6,843	6,761	7,849					
6,410	6,363	5,202	7,051	7,156	5,479	5,205	72,611	
6,681	6,279	5,879	6,804					
637	1,229	392	1,052	1,074	1,638	949	10,483	
934	564	882	1,045					
1,459	2,091	1,055	1,880	1,930	2,296	1,515	18,658	
1,759	1,442	1,728	2,012					

#### 4 安定所別にみた求職、求人、充足状況

項目		安定所別							
		県計	名古屋中	名古屋南	名古屋東	名古屋北	豊橋	岡崎	一宮
求	1 新規求職申込件数	21,674	3,553	2,072	1,776	924	1,586	1,039	1,418
	前年同月比(%)	△ 12.5	△ 8.9	△ 11.3	△ 14.0	△ 13.6	△ 15.9	△ 15.0	△ 10.6
	→うち 男 子	11,013	1,765	1,198	894	496	793	538	771
	→うち 女 子	10,661	1,788	874	882	428	793	501	647
	→うち 常 用	21,643	3,546	2,071	1,760	924	1,584	1,039	1,418
	→うち 4 5 歳 以上	7,023	1,084	794	589	320	466	319	450
→うち 5 5 歳 以上	4,146	542	472	350	200	267	204	261	
職	2 月間有効求職者数	96,222	14,659	9,749	8,775	4,650	6,087	4,573	6,255
	前年同月比(%)	△ 11.3	△ 4.7	△ 12.7	△ 15.9	△ 10.5	△ 9.8	△ 12.5	△ 13.7
	→うち 4 5 歳 以上	38,060	5,398	4,273	3,472	2,110	2,166	1,712	2,431
→うち 5 5 歳 以上	24,140	3,113	2,695	2,140	1,342	1,293	1,108	1,539	
紹介	3 紹介件数	26,245	4,590	2,743	2,087	1,082	2,159	1,253	1,829
就	4 就職件数	6,165	819	617	408	258	537	309	450
	前年同月比(%)	△ 6.2	1.4	△ 3.4	△ 6.4	4.0	△ 14.4	△ 12.5	△ 11.1
	→うち 男 子	3,560	413	409	238	153	303	176	264
	→うち 女 子	2,605	406	208	170	105	234	133	186
	→うち 4 5 歳 以上	1,929	248	236	125	106	147	90	152
	→うち 5 5 歳 以上	1,034	123	118	69	54	74	40	91
	→うち ㊦ 受給者 管 内 へ	1,582	150	170	116	86	146	93	110
	管 外 へ	3,337	193	317	172	82	435	182	280
他 県 へ	2,536	584	282	213	161	75	114	129	
他 県 へ	292	42	18	23	15	27	13	41	
職	5 就職率 ( $\frac{4}{1} \times 100$ ) (%)	28.4	23.1	29.8	23.0	27.9	33.9	29.7	31.7
	45 歳 以上 (%)	27.5	22.9	29.7	21.2	33.1	31.5	28.2	33.8
	55 歳 以上 (%)	24.9	22.7	25.0	19.7	27.0	27.7	19.6	34.9
求	6 新規求人数	58,801	13,877	5,382	4,822	1,468	4,055	3,773	3,304
	前年同月比(%)	28.6	16.3	48.8	27.8	△ 12.5	27.6	100.4	18.8
	→うち 常 用	55,163	13,273	5,276	4,456	1,434	3,809	3,665	3,055
人	7 月間有効求人数	141,288	34,792	12,363	12,400	4,050	9,948	8,013	7,888
	前年同月比(%)	27.5	22.8	40.1	23.5	0.8	34.2	66.3	24.6
求	8 求人倍率(新規)	2.71	3.91	2.60	2.72	1.59	2.56	3.63	2.33
	(有効)	1.47	2.37	1.27	1.41	0.87	1.63	1.75	1.26
充	9 充足数	7,849	1,315	681	575	241	530	288	477
	→うち 常 用	6,804	1,234	653	555	239	510	279	412
	→うち 他 県 から	2,012	256	79	74	16	32	24	116
足	10 充足率 ( $\frac{9}{6} \times 100$ ) (%)	13.3	9.5	12.7	11.9	16.4	13.1	7.6	14.4
	他県からの流入率(%)	25.6	19.5	11.6	12.9	6.6	6.0	8.3	24.3

(注) 1. 新規学卒を除き、パートを含む。

2. 名古屋中安定所には、愛知両立支援ハローワーク・名古屋人材銀行・名古屋日系人雇用サービスセンター・愛知学生職業センター・名古屋求人情報サービスセンター・新規成長分野人材サービスコーナーを含む。

(9月)

半田	瀬戸	豊田	津島	刈谷	西尾	犬山	豊川	新城	春日井	蒲郡	
1,099	670	1,261	915	1,563	540	833	705	215	1,206	299	求
△ 7.8	2.0	△ 11.4	△ 17.7	△ 17.7	△ 6.9	△ 12.6	△ 8.1	△ 16.7	△ 22.1	△ 6.3	
559	307	581	502	698	268	428	328	98	633	156	
540	363	680	413	865	272	405	377	117	573	143	
1,099	670	1,261	915	1,562	539	832	704	215	1,205	299	
379	238	365	305	458	162	292	201	83	419	99	
246	146	244	189	266	99	180	115	42	267	56	職
5,139	2,996	5,583	4,291	6,644	1,982	3,965	2,698	752	6,306	1,118	
△ 16.3	△ 6.1	△ 13.1	△ 15.1	△ 13.2	△ 9.1	△ 9.3	△ 7.6	△ 16.7	△ 10.1	△ 11.1	
2,071	1,321	2,028	1,785	2,353	746	1,692	990	337	2,729	446	職
1,407	849	1,415	1,142	1,472	500	1,122	646	202	1,879	276	
1,017	780	1,319	1,282	1,657	620	1,030	930	220	1,310	337	紹介
301	193	347	295	455	189	243	268	75	321	80	就
△ 13.0	△ 9.4	△ 1.4	△ 6.6	△ 4.0	△ 2.6	△ 5.4	18.1	△ 25.7	△ 12.8	△ 26.6	
183	106	204	181	256	109	137	149	40	199	40	
118	87	143	114	199	80	106	119	35	122	40	
79	65	101	91	116	46	87	73	24	116	27	
42	37	65	49	57	21	51	43	8	76	16	
110	36	83	86	115	33	56	60	14	96	22	
194	100	260	159	311	114	94	173	51	176	44	
98	86	83	122	130	72	113	88	23	128	35	
9	7	4	14	14	3	36	7	1	17	1	職
27.4	28.8	27.5	32.2	29.1	35.0	29.2	38.0	34.9	26.6	26.8	
20.8	27.3	27.7	29.8	25.3	28.4	29.8	36.3	28.9	27.7	27.3	
17.1	25.3	26.6	25.9	21.4	21.2	28.3	37.4	19.0	28.5	28.6	求
2,563	879	5,568	1,819	4,304	741	1,207	1,428	387	2,875	349	
41.8	13.1	22.8	16.6	41.8	26.9	9.6	24.9	63.3	63.7	1.2	
2,515	870	4,342	1,736	3,886	709	1,200	1,405	347	2,838	347	人
5,755	2,163	11,025	4,330	11,885	2,002	2,775	3,644	941	6,428	886	
29.4	△ 7.0	14.3	24.6	45.3	27.2	△ 4.3	43.5	52.8	43.6	7.5	
2,33	1.31	4.42	1.99	2.75	1.37	1.45	2.03	1.80	2.38	1.17	充
1.12	0.72	1.97	1.01	1.79	1.01	0.70	1.35	1.25	1.02	0.79	
289	134	855	256	1,150	155	171	250	68	346	68	足
266	132	730	245	512	154	168	246	58	344	67	
37	8	523	47	678	7	45	6	3	60	1	
11.3	15.2	15.4	14.1	26.7	20.9	14.2	17.5	17.6	12.0	19.5	足
12.8	6.0	61.2	18.4	59.0	4.5	26.3	2.4	4.4	17.3	1.5	

## 5 年齢別常用職業紹介状況

(9月)

区 分		項 目	1 月間有効 求 人 数	2 月間有効 求 職 者 数	3 就 職 件 数	4 有 効 求 人 倍 率(1/2)
全 数	年 齢 計		133,989	96,116	5,932	1.39
		19歳以下	11,515	1,398	128	8.24
		20～24歳	19,544	10,172	850	1.92
		25～29歳	21,240	17,147	1,007	1.24
		30～34歳	20,427	13,709	876	1.49
		35～39歳	17,315	8,933	699	1.94
		40～44歳	13,410	6,742	543	1.99
		45～49歳	9,737	6,030	410	1.61
		50～54歳	7,112	7,873	444	0.90
		55～59歳	5,449	9,708	418	0.56
		60～64歳	4,605	12,103	466	0.38
	65歳以上	3,635	2,301	91	1.58	
男	年 齢 計			49,156	3,449	
		19歳以下		787	75	
		20～24歳		4,606	451	
		25～29歳		6,629	576	
		30～34歳		5,851	483	
		35～39歳		4,352	353	
		40～44歳		3,504	265	
		45～49歳		3,191	213	
		50～54歳		4,354	273	
		55～59歳		5,896	317	
		60～64歳		8,277	368	
	65歳以上		1,709	75		
女	年 齢 計			46,960	2,483	
		19歳以下		611	53	
		20～24歳		5,566	399	
		25～29歳		10,518	431	
		30～34歳		7,858	393	
		35～39歳		4,581	346	
		40～44歳		3,238	278	
		45～49歳		2,839	197	
		50～54歳		3,519	171	
		55～59歳		3,812	101	
		60～64歳		3,826	98	
	65歳以上		592	16		

(注) 新規学卒を除き、パートを含む。

## 6 職業別常用職業紹介状況

(9月)

職業	項目	1 月 間 有 効 求 職 者 数		2 月 間 有 効 求 職 者 数	3 就 職 件 数		4 有 効 求 職 者 数 倍 率 (2/1)
			う ち 男			う ち 男	
職 業 計		78,599	45,961	100,113	4,312	2,983	1.27
専 門 的 ・ 技 術 的 職 業		9,708	4,695	21,107	564	251	2.17
管 理 的 職 業		406	367	452	29	28	1.11
事 務 的 職 業		21,715	5,916	7,648	823	173	0.35
一 般 事 務 員		18,698	4,302	4,932	579	70	0.26
会 計 事 務 員		1,369	697	648	80	30	0.47
販 売 の 職 業		9,883	6,887	12,578	421	364	1.27
サ ー ビ ス の 職 業		3,948	2,068	6,715	174	98	1.70
飲 食 物 調 理 の 職 業		1,462	985	2,237	72	54	1.53
接 客 サ ー ビ ス の 職 業		691	313	1,667	29	10	2.41
居 住 施 設 ・ ビ ル 等 の 管 理 職 業		369	340	153	15	13	0.41
保 安 の 職 業		597	583	3,499	119	117	5.86
運 輸 ・ 通 信 の 職 業		3,927	3,726	8,308	379	369	2.12
自 動 車 運 転 の 職 業		3,254	3,100	7,133	323	314	1.19
生 産 工 程 , 労 務 の 職 業		26,301	20,131	39,717	1,792	1,572	1.51
窯 業 製 品 製 造 の 職 業		184	152	470	25	23	2.55
金 属 加 工 の 職 業		1,971	1,841	5,486	327	310	2.78
金 属 溶 接 ・ 溶 断 の 職 業		414	404	1,212	67	65	2.93
一 般 機 械 器 具 組 立 ・ 修 理 の 職 業		1,554	1,303	2,828	72	67	1.82
電 気 機 械 器 具 組 立 ・ 修 理 の 職 業		853	597	2,971	61	42	3.48
輸 送 用 機 械 器 具 組 立 ・ 修 理 の 職 業		2,265	1,843	8,035	151	133	3.55
食 料 品 製 造 の 職 業		802	467	852	75	47	1.06
紡 績 の 職 業		187	128	257	34	28	1.37
衣 服 ・ 繊 維 製 品 製 造 の 職 業		305	72	238	13	8	0.78
木 ・ 竹 ・ 草 ・ つ る 製 品 製 造 の 職 業		333	311	360	38	34	1.08
そ の 他 の 製 造 ・ 製 作 の 職 業		1,166	669	1,970	87	52	1.69
定 置 機 関 ・ 機 械 , 建 設 機 械 運 転 の 職 業		306	301	530	23	23	1.73
電 気 作 業 者		339	334	786	32	32	2.32
建 設 の 職 業		488	474	1,707	70	68	3.50
土 木 ・ 舗 装 ・ 鉄 道 線 路 工 事 の 職 業		651	643	1,671	62	61	2.57
運 搬 労 務 の 職 業		2,461	2,188	3,554	265	247	1.44
そ の 他 の 労 務 の 職 業		10,326	6,983	1,819	151	123	0.18

(注) 1. 新規学卒及びパートを除く。  
2. 主な職業のみであるので、計とは一致しない。

# 7 産業別・規模別求人、充足状況

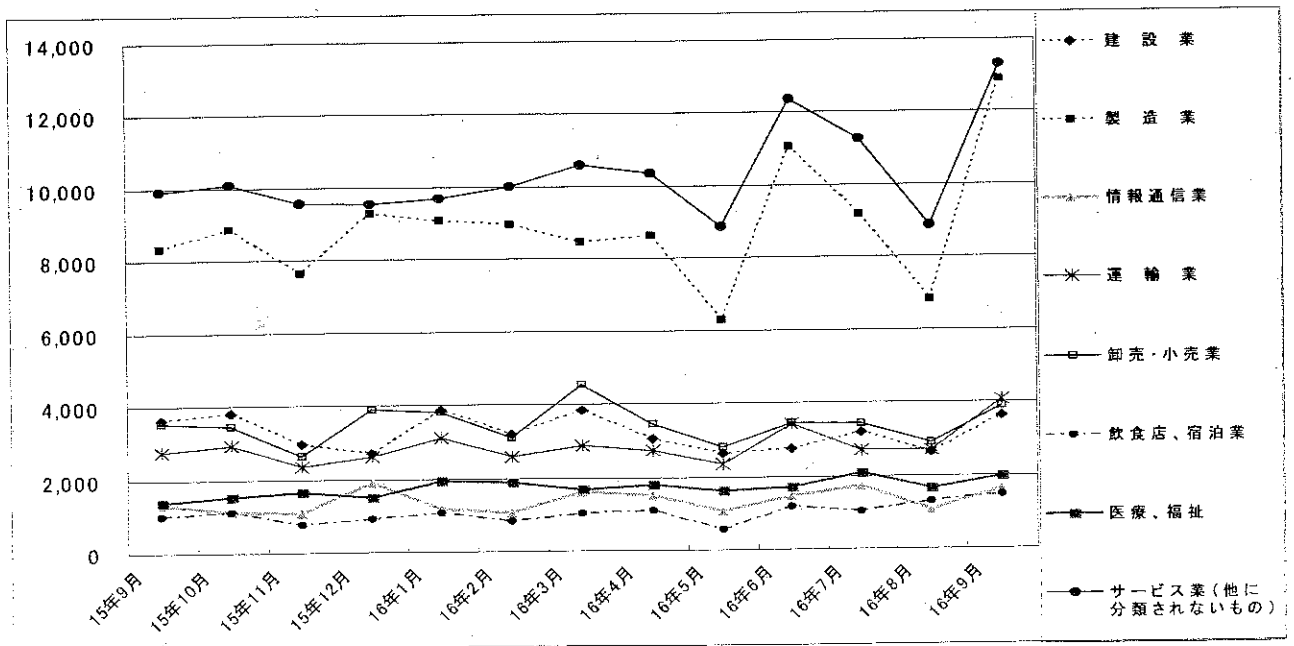
(9月分)

産業・規模	1 新規求人数					2 充足数			充足率 2/1×100
	計	前年	うち 常用	うち 臨時	うち 季節	計	うち 常用	うち 臨時	
		同月比							
建設業	3,623	△ 0.2	3,558	65	386	373	13	10.7	
製造業	12,877	54.4	11,386	1,491	2,825	2,007	818	21.9	
食料品	467	35.0	433	34	122	115	7	26.1	
繊維工業	115	10.6	114	1	54	54	-	47.0	
木材・木製品	97	△ 21.1	97	-	39	39	-	40.2	
印刷・同関連業	172	22.9	172	-	62	62	-	36.0	
プラスチック	300	△ 3.2	299	1	94	94	-	31.3	
窯業・土石製品	266	9.5	253	13	62	52	10	23.3	
鉄鋼製品	260	46.9	260	-	53	53	-	20.4	
金属製品	526	29.6	524	2	158	157	1	30.0	
一般機械器具	1,302	32.7	1,300	2	234	234	-	18.0	
電気機械器具	429	52.1	423	6	666	67	599	155.2	
情報通信機器	561	87.0	425	136	75	18	57	13.4	
輸送用機械器具	6,631	55.1	5,415	1,216	924	787	137	13.9	
情報通信業	1,643	26.3	1,629	14	83	83	-	5.1	
情報サービス業	1,556	30.4	1,542	14	65	65	-	4.2	
運輸業	4,055	47.8	3,964	91	467	456	11	11.5	
卸売・小売業	3,892	9.7	3,855	37	687	687	-	17.7	
金融・保険業	507	40.8	504	3	27	27	-	5.3	
飲食店、宿泊業	1,454	45.4	1,453	1	121	120	1	8.3	
医療、福祉	1,945	41.9	1,943	2	382	381	1	19.6	
社会保険・社会福祉・介護事業	736	53.7	735	1	171	170	1	23.2	
サービス業(他に分類されないもの)	13,303	34.3	12,458	845	870	834	36	6.5	
その他の事業サービス業	7,710	41.7	6,992	718	468	443	25	6.1	
合計	44,174	33.8	41,583	2,591	6,014	5,125	889	13.6	
事業所規模	4人以下	4,093	10.1	3,906	187	369	357	12	9.0
	5～29人	16,642	23.0	16,006	636	2,193	2,159	34	13.2
	30～99人	12,217	43.8	11,871	346	1,455	1,409	46	11.9
	100～299人	6,149	51.9	5,975	174	576	561	15	9.4
	300～499人	1,268	178.7	1,239	29	119	109	10	9.4
	500～999人	491	30.2	378	113	102	95	7	20.8
1,000人以上	3,314	38.5	2,208	1,106	1,200	435	765	36.2	

(注) 新規学卒及びパートを除く。

平成14年3月改訂の「日本標準産業分類」に基づく表章。主な産業のみであるので、合計とは一致しない。

主要産業別新規求人数の推移





## 8 中高年齢者の職業紹介状況

### (1) 新規求職申込件数

年 月	新 規 求 職 申 込 件 数					全 体 に 占める率
	4 5 歳 以上	前 年 比	う ち 男 子	う ち 5 5 歳 以上	う ち 6 5 歳 以上	
平成11年 (月平均)	8,505	9.6	5,662	5,227	823	39.2
12年 "	8,136	△ 4.3	5,300	5,044	759	38.8
13年 "	8,498	4.5	5,497	5,121	789	37.8
14年 "	9,335	9.8	6,150	5,582	894	38.0
15年 "	8,640	△ 7.4	5,568	5,155	843	36.5
平成16年 4月	12,318	△ 10.1	7,681	8,097	1,793	38.5
5月	7,471	△ 19.2	4,568	4,471	788	33.8
6月	7,896	△ 5.4	5,087	4,667	741	34.8
7月	7,400	△ 14.7	4,675	4,506	719	35.2
8月	6,985	△ 3.0	4,306	4,130	638	34.2
9月	7,023	△ 18.6	4,305	4,146	633	32.4
前 年 同 月	8,626	△ 2.0	5,422	4,915	743	34.8

(注) パートを含む。

### (2) 月間有効求職者数

年 月	月 間 有 効 求 職 者 数					全 体 に 占める率
	4 5 歳 以上	前 年 比	う ち 男 子	う ち 5 5 歳 以上	う ち 6 5 歳 以上	
平成11年 (月平均)	54,426	6.2	35,920	37,881	2,373	49.7
12年 "	53,089	△ 2.5	34,669	36,965	2,305	49.8
13年 "	53,649	1.1	34,129	36,334	2,344	48.2
14年 "	52,171	△ 2.8	31,661	32,788	2,507	44.9
15年 "	46,108	△ 11.6	30,266	28,570	2,315	42.9
平成16年 4月	42,873	△ 15.5	26,829	26,811	2,981	40.5
5月	41,487	△ 17.3	25,846	25,955	2,815	40.1
6月	41,076	△ 16.1	25,693	25,888	2,588	40.0
7月	39,855	△ 17.8	24,771	25,321	2,385	40.2
8月	38,866	△ 15.6	24,031	24,672	2,290	40.1
9月	38,060	△ 16.8	23,444	24,140	2,303	39.6
前 年 同 月	45,755	△ 12.1	29,459	28,194	2,005	42.2

(注) パートを含む。

### (3) 就職件数

年 月	就 職 件 数					45 歳	55 歳	65 歳
	4 5 歳 以上	前 年 比	う ち 男 子	う ち 5 5 歳 以上	う ち 6 5 歳 以上	以上 の 就職率	以上 の 就職率	以上 の 就職率
平成11年 (月平均)	1,745	20.2	1,259	858	45	20.5	16.4	5.5
12年 "	1,825	4.6	1,331	947	54	22.4	18.8	7.1
13年 "	1,749	△ 4.2	1,254	885	59	20.6	17.3	7.5
14年 "	1,865	6.6	1,309	943	74	20.0	16.9	8.3
15年 "	1,879	0.8	1,320	955	78	21.7	18.5	9.2
平成16年 4月	1,962	△ 4.4	1,300	1,009	78	15.9	12.5	4.4
5月	1,688	△ 9.8	1,148	908	94	22.6	20.3	11.9
6月	1,989	11.2	1,378	1,038	93	25.2	22.2	12.6
7月	1,876	△ 1.8	1,296	1,003	94	25.4	22.3	13.1
8月	1,771	9.3	1,255	962	81	25.4	23.3	12.7
9月	1,929	△ 9.7	1,310	1,034	102	27.5	24.9	16.1
前 年 同 月	2,136	9.3	1,462	1,095	88	24.8	22.3	11.8

(注) パートを含む。

## 9 パートタイマーの職業紹介状況

年 月	新 規		月 間		新 規		月 間		有 効 求 人 倍 率	就 職		就 職 率
	求 職 申 込 件 数	う ち 常 用	有 効 求 職 者 数	う ち 常 用	求 人 数	う ち 常 用	有 効 求 人 数	う ち 常 用		件 数	う ち 常 用	
平成11年(月平均)	1,711	1,690	4,443	4,386	7,029	6,671	17,950	17,131	4.08	1,258	1,188	73.5
12年 "	1,694	1,677	4,375	4,331	8,951	8,370	23,336	22,074	5.33	1,318	1,241	77.8
13年 "	1,752	1,732	4,480	4,432	9,468	9,040	25,714	24,711	5.74	1,307	1,236	74.6
14年 "	2,224	2,196	5,741	5,670	9,896	9,169	25,702	24,194	4.48	1,579	1,444	71.0
15年 "	2,396	2,345	6,349	6,218	11,027	10,055	28,569	26,423	4.50	1,698	1,533	70.9
平成16年 4月	2,845	2,812	6,969	6,855	12,702	12,131	35,178	33,608	5.05	1,955	1,849	68.7
5月	2,545	2,526	7,051	6,960	11,011	10,156	33,032	31,221	4.68	1,680	1,561	66.0
6月	5,880	5,855	10,382	10,323	12,543	10,802	32,700	30,005	3.15	1,777	1,643	30.2
7月	5,314	5,285	12,750	12,695	12,272	11,368	32,627	29,655	2.56	1,595	1,452	30.0
8月	5,116	5,098	14,906	14,855	11,713	11,079	33,498	30,665	2.25	1,376	1,270	26.9
9月	6,073	6,047	17,580	17,517	14,627	13,580	36,137	33,876	2.06	1,775	1,620	29.2
前 年 同 月	2,995	2,916	6,637	6,460	12,708	11,121	30,855	28,290	4.65	2,073	1,840	69.2

## 10 名古屋人材銀行の職業紹介状況

年 月	新 規 求 職 申 込 件 数			月 間 有 効 求 職 者 数	新 規 求 人 数	月 間 有 効 求 人 数	紹 介 件 数	就 職 件 数	就 職 件 数	
	う ち 44 歳 以 下	う ち 45 歳 以 上	う ち 44 歳 以 下						う ち 45 歳 以 上	
平成11年(月平均)	203	49	154	974	237	1,095	346	28	8	23
12年 "	186	43	143	870	280	1,193	348	35	8	27
13年 "	217	48	169	1,226	298	1,405	358	34	9	25
14年 "	294	61	233	1,419	299	1,556	355	28	6	22
15年 "	311	70	240	1,697	374	1,873	419	32	7	25
平成16年 4月	350	88	262	1,515	339	2,171	452	44	8	36
5月	256	67	189	1,493	353	2,111	400	31	9	22
6月	260	55	205	1,511	484	2,187	488	35	12	23
7月	261	80	181	1,451	555	2,319	455	34	7	27
8月	273	79	194	1,453	422	2,272	399	38	7	31
9月	265	68	197	1,403	518	2,446	489	37	12	25
前 年 同 月	321	66	255	1,698	329	1,931	495	35	7	28

### 11 愛知学生職業センター

年 月	項 目	新 規 求 職 申 込 件 数					新 規 求 人 数 ( 県 内 )
		う ち 男	ち 子	う ち 大 学	う ち 短 大	う ち 専 修	
		件	件	件	件	件	人
平成16年	4月	502	242	351	44	104	1,887
	5月	278	103	182	23	70	966
	6月	301	108	215	18	55	2,005
	7月	347	178	267	27	53	1,893
	8月	390	169	276	39	74	397
	9月	325	148	220	38	67	442
前 年 同 月		332	145	230	28	68	470

### 12 愛知両立支援ハローワークの職業紹介状況

年 月	項 目	新 規 求 職 申 込 件 数		月 間 有 効 求 職 者 数		紹 介 件 数	就 職 件 数		来 所 相 談 件 数
		う ち パ ー ト	う ち パ ー ト	う ち パ ー ト	う ち パ ー ト				
		件	件	人	人	件	件	件	件
平成16年	4月	1,203	283	3,336	696	1,277	254	109	2,200
	5月	1,043	252	3,294	725	1,003	232	98	1,848
	6月	720	192	3,072	686	1,061	189	65	1,487
	7月	667	174	2,916	661	900	206	79	1,255
	8月	706	183	2,555	576	866	187	53	1,315
	9月	747	235	2,469	627	1,007	260	104	1,426
前 年 同 月		757	205	2,016	456	1,236	213	95	1,589

### 13 名古屋日系人雇用サービスセンターの職業紹介状況

年 月	項 目	新 規 求 職 申 込 件 数				月 間 有 効 求 職 者 数		紹 介 件 数	就 職 件 数		来 所 相 談 件 数
		う ち 男 子	う ち ブ ラ ジ ル	う ち ペ ル ー	う ち 男 子	う ち 男 子					
		件	件	件	件	人	人	件	件	件	
平成16年	4月	49	37	28	12	122	96	11	5	4	85
	5月	35	23	14	8	121	90	15	2	1	77
	6月	55	47	20	11	142	111	33	2	2	113
	7月	26	22	20	6	115	91	13	3	3	56
	8月	24	20	10	6	103	86	13	-	-	50
	9月	36	29	13	8	87	71	17	6	5	66
前 年 同 月		45	35	18	19	145	109	31	7	6	84

## 14 日雇の職業紹介状況

年 月	項 目	前月から繰越された有効求職者数		新規求職	月間有効	就 労	就 労	不 就 労
		人	うち男	申込件数	求人延数	実 人 員	延 数	延 数
平成11年	(月平均)	4,017	3,582	26	13,491	621	9,727	13,544
12年	"	2,227	2,019	19	12,730	519	8,360	5,646
13年	"	1,542	1,348	20	11,856	472	7,913	4,493
14年	"	1,363	1,160	13	10,682	422	6,654	3,713
15年	"	786	773	7	1,520	62	1,160	2,124
平成15年	9月	769	761	7	1,421	56	1,079	2,077
	10月	783	775	5	1,427	57	1,098	2,085
	11月	788	780	4	1,490	59	1,124	1,551
	12月	792	784	2	1,497	61	1,158	1,527
平成16年	1月	794	786	3	1,572	61	1,147	1,677
	2月	715	708	9	1,474	62	1,184	1,722
	3月	724	717	6	1,492	61	1,196	2,449
	4月	730	723	5	1,431	61	1,176	2,458
	5月	734	727	6	1,436	61	1,185	1,628
	6月	652	645	4	1,517	61	1,214	2,567
	7月	648	641	-	1,548	62	1,215	2,098
	8月	651	644	3	1,542	62	1,226	2,498
	9月	654	647	2	1,542	61	1,225	1,953
安定所別 (9月分)	名古屋中	647	641	2	1,386	57	1,170	1,942
	名古屋南	7	6	-	156	4	55	11

※名古屋南所は、港湾労働課の計上数を含む。

## 15 港湾労働関係の職業紹介状況

### (1) 常用関係

項目 年月		新規(港)証交付件数			
		計	船内作業	沿岸作業及び倉庫作業	その他
平成13年	(月平均)	53	11	32	10
14年	"	40	9	28	3
15年	"	33	5	23	5
平成15年	9月	75	5	49	21
	10月	34	5	20	9
	11月	17	3	14	—
	12月	32	2	18	12
平成16年	1月	13	—	13	—
	2月	23	3	16	4
	3月	49	6	42	1
	4月	44	26	16	2
	5月	44	9	31	4
	6月	46	4	39	3
	7月	14	1	12	1
	8月	18	1	14	3
	9月	36	1	26	9

項目 年月		月末現在(港)証所持者数			
		計	船内作業	沿岸作業及び倉庫作業	その他
平成13年	(月平均)	4,695	1,515	2,768	412
14年	"	4,720	1,521	2,826	373
15年	"	4,604	1,501	2,760	344
平成15年	9月	4,614	1,502	2,751	361
	10月	4,600	1,507	2,732	361
	11月	4,598	1,505	2,733	360
	12月	4,611	1,502	2,738	371
平成16年	1月	4,588	1,492	2,726	370
	2月	4,585	1,490	2,724	371
	3月	4,620	1,490	2,758	372
	4月	4,631	1,513	2,749	369
	5月	4,651	1,517	2,769	365
	6月	4,682	1,518	2,798	366
	7月	4,677	1,514	2,797	366
	8月	4,669	1,514	2,790	365
	9月	4,663	1,510	2,784	369

### (2) 日雇関係等

項目 年月		新規求人延数			
		計	船内作業	沿岸作業及び倉庫作業	その他
平成13年	(月平均)	108	—	—	108
14年	"	108	—	—	108
15年	"	94	—	—	94
平成15年	9月	114	—	—	114
	10月	74	—	—	74
	11月	88	—	—	88
	12月	54	—	—	54
平成16年	1月	77	—	—	77
	2月	67	—	—	67
	3月	73	—	—	73
	4月	85	—	—	85
	5月	26	—	—	26
	6月	39	—	—	39
	7月	32	—	—	32
	8月	40	—	—	40
	9月	62	—	—	62

(注) その他は「はしけ作業」、「いかだ作業」及び「船舶貨物整備作業」である。

## 16 雇用保険適用状況

### (1) 被保険者の種類別状況

(9月)

被保険者種類	項目	資格	資格	うち事業主の 都合による離職	月末現在	うち女
		取得者数	喪失者数		被保険者数	
		人	人	人	人	人
全	数	35,845	34,552	2,022	2,232,069	731,917
一	般	30,916	30,000	1,798	2,066,630	612,298
短	時間労働	3,602	2,873	134	123,102	107,798
高	年齢継続	-	533	69	31,029	8,984
短	時間労働高年齢継続	19	113	7	5,465	1,724
短	期雇用特例	1,308	1,033	14	5,843	1,113

### (2) 産業別適用事業所及び被保険者状況

(9月)

産業	項目	月末現在 事業所数	被保険者の資格				月末現在 被保険者数	うち短期 特例被保 険者数
			取	喪	うち事業主の 都合による 離職	増減差		
			得	失				
		所	人	人	人	人	人	
合	計	100,501	35,845	34,552	2,022	1,293	2,232,069	5,843
農	林水産業	342	23	29	1	△ 6	1,936	1
農	鉱業	106	9	12	1	△ 3	1,357	-
建	設業	13,559	1,474	1,652	173	△ 178	124,279	211
製	造業	24,757	12,612	11,920	613	692	828,620	5,448
	食料品・飲料	1,706	769	1,235	87	△ 466	64,918	159
	繊維・衣服	2,114	319	432	82	△ 113	27,048	146
	木材・家具	1,581	152	192	14	△ 40	17,315	-
	パルプ・出版	1,859	440	485	34	△ 45	41,792	1
	化学関係	1,298	434	453	36	△ 19	48,337	-
	窯業・土石	1,249	205	300	25	△ 95	34,882	11
	鉄鋼	538	139	149	5	△ 10	26,199	-
	非鉄金属	214	130	91	1	39	7,918	160
	金属製品	4,320	719	745	40	△ 26	57,184	3
	一般機械器具	3,870	771	937	66	△ 166	92,458	111
	電気機械器具	1,338	1,857	1,277	29	580	94,859	2,512
	輸送用機械器具	2,706	5,974	4,830	126	1,144	266,908	1,814
	その他機械器具	315	350	340	3	10	17,827	518
	その他製造業	1,649	353	454	65	△ 101	30,975	13
電	気・ガス・水道・熱供給業	60	15	42	-	△ 27	17,125	-
情	報通信業	1,821	731	677	27	54	56,771	4
運	輸業	3,947	2,317	2,354	74	△ 37	174,722	62
卸	売・小売業	20,726	6,317	6,977	547	△ 660	417,483	6
金	融・保険業	1,077	614	791	31	△ 177	61,359	-
不	動産業	1,414	713	644	38	69	29,627	57
飲	食店、宿泊業	3,249	841	1,025	84	△ 184	41,364	5
医	療、福祉	8,124	2,148	1,951	70	197	128,867	-
教	育、学習支援業	1,178	293	231	7	62	29,223	3
複	合サービス事業	1,069	157	137	-	20	20,216	-
サ	ービス業	18,446	7,221	5,889	351	1,332	279,040	46
公	務・その他	626	360	221	5	139	20,080	-

- (注) 1. その他機械器具とは、情報通信機械器具、電子部品・デバイス、精密機械器具である。  
 2. その他製造業には、ゴム製品、なめし皮・同製品・毛皮製造業を含む。  
 3. 短時間労働被保険者を含む。

(3) 月別、安定所別に見た状況

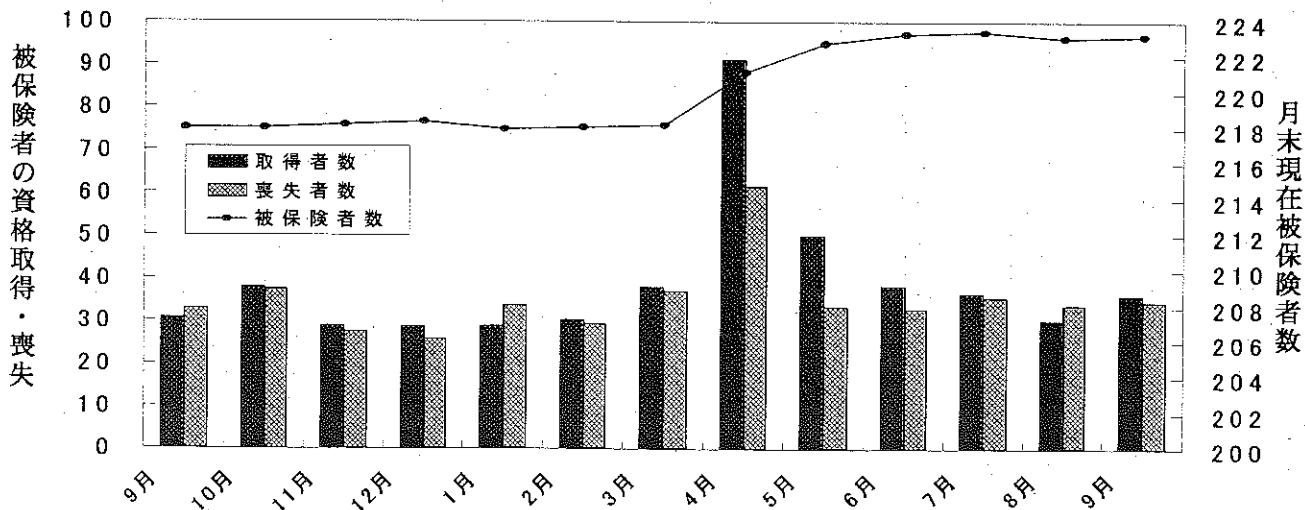
年月	項目 月末現在 事業所数	被保険者の資格				増減差	月末現在 被保険者数	うち女
		取得	喪失	うち 合 に よ る	主 業 上 職 離 職			
	所	人	人	人	人	人	人	
平成11年度計	98,982	326,137	324,203	40,885	1,934	2,085,520	623,285	
12 "	99,686	367,678	353,511	38,249	14,167	2,100,426	634,452	
13 "	99,962	398,283	381,111	46,316	17,172	2,115,186	659,156	
14 "	100,184	418,312	399,655	41,291	18,657	2,146,770	689,071	
15 "	100,347	445,345	409,585	33,067	35,760	2,181,826	709,922	
平成15年9月	99,839	30,522	32,738	2,373	△ 2,216	2,179,890	707,856	
10月	100,005	37,570	37,136	2,644	434	2,180,203	708,032	
11月	99,990	28,681	27,178	2,023	1,503	2,181,569	708,613	
12月	100,075	28,426	25,521	2,058	2,905	2,183,674	710,418	
平成16年1月	100,169	28,608	33,511	2,750	△ 4,903	2,179,336	707,803	
2月	100,287	30,194	29,118	2,148	1,076	2,180,505	707,993	
3月	100,347	37,826	36,855	2,857	971	2,181,826	709,922	
4月	100,435	91,037	61,526	4,670	29,511	2,211,226	720,519	
5月	100,494	49,977	33,333	2,133	16,644	2,227,574	729,627	
6月	100,635	38,118	32,693	2,593	5,425	2,232,937	732,886	
7月	100,733	36,369	35,527	2,713	842	2,234,333	732,761	
8月	100,803	30,175	33,664	2,259	△ 3,489	2,230,964	731,685	
9月	100,501	35,845	34,552	2,022	1,293	2,232,069	731,917	
安定所別 (9月分)	名古屋	20,332	9,774	9,830	574	△ 56	578,794	212,829
	名古屋	10,632	2,949	3,353	258	△ 404	232,031	64,742
	名古屋	11,982	3,403	3,305	249	98	237,079	84,900
	名古屋	5,037	1,053	1,207	110	△ 154	71,402	27,823
	名古屋	5,842	1,405	1,435	95	△ 30	91,266	34,853
	豊岡	4,433	1,381	1,540	131	△ 159	80,042	28,057
	一宮	5,312	2,314	1,853	87	461	109,817	52,260
	瀬田	4,978	1,069	1,057	45	12	91,993	27,174
	豊田	2,599	382	400	29	△ 18	31,465	11,050
	津	4,680	3,789	3,161	91	628	182,538	37,763
	刈谷	3,916	677	644	51	33	46,485	15,293
	西尾	6,686	4,444	3,526	95	918	235,373	57,821
	犬山	2,095	370	369	13	1	26,994	9,355
	新城市	2,657	588	592	42	△ 4	48,832	15,852
	春日井	2,120	554	501	35	53	39,660	12,540
	蒲郡	800	132	125	5	7	9,745	3,809
日	5,281	1,385	1,445	82	△ 60	102,356	29,534	
日	1,119	176	209	30	△ 33	16,197	6,262	

(注) 1. 各年の月末現在事務所数及び月末現在被保険者数欄は、年度末現在の数値である。  
2. 短時間労働被保険者を含む。

(千人)

雇用保険被保険者の推移

(万人)



# 17 雇用保険給付状況

## 月別、安定所別にみた給付状況

### その1

項目 年月		一般被保険者給付（基本手当）									
		離職票交付枚数		離職票	受給資格決定件数		初回受給者数		受給者実人員		
		うち短時間	提出件数		前年比	うち特定		前年比	うち特定		
		枚	枚	件	件	%	人	人	人	%	人
平成11年度計		194,071	5,918	128,181	122,696	0.7	108,722	-	53,384	3.6	-
12 "		207,643	7,201	126,902	121,834	△ 0.7	103,548	-	51,005	△ 4.5	-
13 "		220,349	8,866	134,527	129,147	6.0	110,953	25,111	52,932	3.8	8,285
14 "		222,608	12,184	132,161	127,466	△ 1.3	110,925	31,199	48,440	△ 8.5	16,989
15 "		217,446	14,806	115,777	110,584	△ 13.2	93,309	22,989	38,566	△ 20.4	11,932
平成15年9月		18,092	1,262	9,744	9,221	△ 9.1	7,357	1,726	42,230	△ 19.5	12,640
10月		19,762	1,432	10,590	10,341	△ 16.1	7,863	2,110	40,665	△ 22.2	12,267
11月		13,148	1,028	7,108	6,644	△ 16.3	6,466	1,402	36,562	△ 22.8	11,237
12月		12,768	876	6,343	5,990	△ 8.8	6,742	1,421	35,247	△ 22.7	10,659
平成16年1月		19,234	1,070	9,812	9,502	△ 10.0	6,168	1,306	33,509	△ 25.2	9,994
2月		15,310	1,043	7,962	7,416	△ 15.4	7,087	1,792	31,922	△ 24.5	9,624
3月		19,827	1,504	9,292	8,907	△ 4.0	6,492	1,483	31,335	△ 22.4	9,472
4月		34,066	2,428	15,539	14,415	△ 7.9	7,514	2,189	30,170	△ 23.3	9,508
5月		16,175	1,074	9,380	9,143	△ 18.3	8,823	2,050	29,860	△ 30.1	9,058
6月		16,151	1,715	8,503	8,312	△ 1.1	7,822	1,814	33,619	△ 20.5	9,937
7月		18,423	1,274	8,740	8,294	△ 8.8	7,304	1,524	33,911	△ 23.6	9,682
8月		18,231	1,317	8,494	8,069	△ 1.8	7,972	1,582	35,112	△ 17.6	9,739
9月		18,262	1,242	8,442	8,297	△ 10.0	7,202	1,498	33,600	△ 20.4	9,358
安定所別 (9月分)	名古屋中	5,632	435	816	833	△ 20.6	694	183	3,231	△ 22.5	1,063
	名古屋南	1,612	106	848	915	3.6	852	176	3,793	△ 17.2	1,054
	名古屋東	1,962	164	959	877	△ 11.2	750	164	3,537	△ 23.0	987
	名古屋北	695	68	403	404	△ 10.8	353	83	1,666	△ 20.8	517
	豊橋	725	31	493	503	△ 13.0	400	98	1,832	△ 10.6	551
	岡崎	601	24	422	392	△ 14.8	408	56	1,773	△ 17.8	412
	一宮	905	81	596	584	△ 10.3	478	141	2,276	△ 22.1	730
	半田	577	27	584	544	△ 2.2	404	88	1,985	△ 30.7	475
	瀬戸	227	18	276	258	△ 5.1	222	71	1,204	△ 17.0	449
	豊田	1,750	55	505	512	△ 11.9	405	32	1,932	△ 25.5	280
	津島	381	11	415	404	△ 3.3	397	83	1,778	△ 21.9	557
	刈谷	1,478	119	661	644	△ 11.2	548	72	2,372	△ 17.1	456
	西尾	161	7	170	168	△ 18.4	143	25	641	△ 20.0	134
	犬山	332	15	312	362	4.6	332	68	1,524	△ 20.6	449
	豊川	280	19	223	207	△ 15.9	175	40	900	△ 22.3	260
	新城	48	-	79	67	△ 25.6	50	10	240	△ 21.1	56
春日井	792	59	580	527	△ 14.2	519	94	2,552	△ 14.9	834	
蒲郡	104	3	100	96	△ 8.6	72	14	364	△ 15.7	94	

(注) 1. 基本手当受給率=基本手当受給者実人員/(被保険者数+基本手当受給者実人員)×100

2. 受給者実人員は、月平均で計上。

3. 「うち短時間」は、被保険者のうちの短時間労働被保険者を指し、「うち特定」は、受給資格者のうちの特定受給資格者を指す。



				高年齢継続被保険者給付				短期特例被保険者給付				日雇給付
支給終了者数	受給率		受給者の紹介件数	受給者の就職件数	離職票交付枚数	受給資格決定件数	受給者数	離職票交付枚数	受給資格決定件数	受給者数	受給者数	受給者実人員
	うち特定	愛知										
人	人	%	%	件	件	枚	件	件	枚	件	人	人
82,636	-	2.6	3.2	53,094	15,605	7,954	7,132	7,226	6,339	245	251	20,707
79,425	-	2.0	3.1	49,824	15,792	7,669	6,652	6,543	6,576	194	191	12,614
87,369	5,944	2.4	3.2	61,200	16,259	7,877	6,859	6,918	7,822	223	225	10,515
90,392	21,922	2.2	3.0	74,432	17,383	8,402	7,157	7,153	7,802	200	208	8,050
79,188	16,997	1.7	2.4	72,414	17,088	7,855	6,609	6,615	9,917	215	221	4,276
7,019	1,447	1.9	2.6	7,157	1,693	548	451	459	620	8	6	359
8,326	1,542	1.8	2.5	6,913	1,708	622	564	507	684	4	5	348
6,760	1,431	1.6	2.3	5,355	1,334	308	269	344	608	42	15	347
6,307	1,335	1.6	2.2	4,727	1,283	413	306	279	1,015	55	35	348
7,112	1,501	1.5	2.2	5,283	1,282	646	573	499	854	19	60	359
5,652	1,109	1.4	2.1	5,614	1,322	424	359	419	562	29	10	348
6,449	1,288	1.4	2.1	6,163	1,589	563	395	372	1,071	7	32	345
5,327	1,128	1.3	2.0	5,463	1,319	2,002	1,452	1,196	1,675	17	10	349
4,456	908	1.3	1.9	5,134	1,188	494	571	808	921	13	14	343
5,121	1,041	1.5	2.2	5,842	1,503	499	434	443	713	12	18	338
5,249	975	1.5	2.2	5,214	1,375	547	462	490	781	1	7	330
6,429	1,016	1.5	2.3	5,170	1,390	451	374	389	906	3	1	329
6,571	1,104	1.5	2.2	6,193	1,582	477	374	342	930	3	5	322
613	139	0.6		754	150	149	41	35	25	-	1	319
744	121	1.6		634	170	50	46	40	9	-	-	3
725	120	1.5		672	116	42	34	28	33	-	2	-
313	62	2.3		326	86	29	17	20	4	1	-	-
338	60	2.0		604	146	23	18	14	4	-	-	-
352	51	2.2		279	93	16	20	17	25	-	1	-
438	87	2.0		458	110	20	28	23	34	-	-	-
426	60	2.1		276	110	14	21	22	21	-	-	-
225	39	3.7		161	36	7	15	15	-	-	-	-
412	41	1.0		264	83	22	16	19	177	-	-	-
320	61	3.7		361	86	10	19	16	6	-	-	-
477	58	1.0		392	115	34	20	20	583	1	-	-
137	13	2.3		112	33	11	10	9	2	-	-	-
282	42	3.0		257	56	12	18	17	-	-	-	-
151	22	2.2		176	60	10	12	8	-	-	-	-
53	6	2.4		50	14	5	7	6	-	-	-	-
492	113	2.4		337	96	20	30	31	7	1	1	-
73	9	2.2		80	22	3	2	2	-	-	-	-

安定所別にみた給付状況（特定受給資格者）

その2

（平成16年9月分）

年 月	項 目	就 職 促 進 手 当			教 育 訓 練	雇 用 継 続 給 付				
		常 用 就 職 手 当 支 度 受 給 者 数	再 就 職 手 当 受 給 者 数	就 業 手 当 受 給 者 数	給 付	高 年 齢 雇 用 継 続 給 付		育 児 休 業 給 付		介 護 休 業 給 付
					教 育 訓 練 給 付 者 数	基 本 給 付 者 数	再 就 職 給 付 者 数	基 本 給 付 者 数	職 場 復 帰 給 付 者 数	介 護 休 業 給 付 者 数
		人	人	人	人	人	人	人	人	人
	平成11年度	998	19,551	-	7,468	180,421	8,603	25,821	2,342	155
	平成12年度	888	19,226	-	14,001	209,244	10,383	30,627	2,510	167
	平成13年度	787	19,302	-	15,877	245,895	10,695	34,920	2,949	203
	平成14年度	820	18,926	-	20,107	295,007	7,327	38,575	3,279	201
	平成15年度	315	4,488	105	23,723	326,932	3,000	41,605	3,636	219
	平成15年9月	13	280	128	2,042	31,737	284	3,230	253	23
	10月	11	362	141	2,965	23,366	183	3,784	549	26
	11月	6	287	143	2,087	31,340	240	3,002	300	22
	12月	7	369	149	1,660	23,632	159	3,427	312	24
	平成16年1月	10	275	150	1,221	31,545	203	3,662	248	9
	2月	4	215	113	1,154	24,019	121	3,468	258	15
	3月	12	292	127	1,565	32,072	163	4,013	349	14
	4月	5	192	106	2,475	25,054	115	3,816	314	19
	5月	15	274	95	1,173	30,804	132	3,662	273	20
	6月	20	246	137	844	24,882	67	3,739	276	21
	7月	7	237	110	936	33,109	110	3,821	307	19
	8月	4	238	128	1,154	25,578	51	3,563	275	13
	9月	2	236	129	933	33,517	103	3,949	254	24
安 定 所 別 (9月分)	名古屋中	-	25	9	79	7,138	10	857	60	5
	名古屋南	-	23	14	108	5,238	21	373	31	-
	名古屋東	1	24	10	128	4,301	12	532	37	4
	名古屋北	-	10	9	61	969	6	98	5	1
	豊橋	-	10	14	41	1,281	-	140	11	1
	岡崎	1	19	5	47	1,200	4	162	9	2
	一宮	-	27	16	70	1,024	2	148	3	2
	半田	-	17	9	57	2,510	4	190	12	1
	瀬戸	-	11	3	35	973	-	68	2	-
	豊田	-	10	6	61	1,853	20	349	18	1
	津島	-	11	3	41	807	-	47	3	-
	刈谷	-	17	9	53	2,213	14	578	30	2
	西尾	-	4	-	21	458	2	65	8	1
	犬山	-	9	1	25	854	2	77	7	-
	豊川	-	6	-	28	631	-	102	8	1
新城	-	1	1	4	159	-	6	-	-	
春日井	-	10	18	69	1,392	6	141	9	3	
蒲郡	-	2	2	5	516	-	16	1	-	

(注) 就業手当受給者実人員は、月平均で計上。

# 18 産業界の動向

## 概況

管内景気は、足許テンポを緩めつつも着実な回復を続けている。

最終需要の動向をみると、輸出は、海外経済の成長を背景に、増加を続けている。国内需要は、設備投資が業種や企業規模の広がりを行いながら着実な増加を続けているほか、個人消費、住宅投資も底固く推移している。一方、公共投資は減少している。

こうした中、生産は、一部に増産余地が乏しくなりつつあることや一部IT関連の在庫調整の動きを映じて、横這いとなっている。この間、企業収益は着実な改善を続けており、雇用・所得も持ち直しつつある。一方、物価は弱めの動きを続けている。

先行きについては、為替相場や海外景気の動向、一部IT関連の在庫調整の動きが輸出、生産等にもたらす影響や、原材料価格の上昇が企業収益や企業活動に及ぼす影響を注意深く見極めていく必要がある。また、雇用・所得面の動向とそれが個人消費に与える影響にも、引き続き注視が必要である。

金融面をみると、管内の金融機関（国内銀行+信金）の預金は前年を上回っている一方、貸出は前年を下回って推移している。

## 管内主要経済指標

( ) 内は全国

	02年度	03年度	03/10-12	04/1-3	4-6	7-9月	04/7	8	9	10月
百貨店売上高 (前年比 %)	-1.4 (-2.1)	0.6 (-2.6)	1.3 (-2.3)	1.5 (-1.1)	-1.6 (-3.0)	-2.4 (p-3.0)	-0.9 (-0.8)	-4.1 (-4.7)	-2.9 (p-4.2)	0.1
家電量販店販売額 (前年比 %)	-2.6 (-8.5)	-2.9 (-1.3)	-2.6 (0.5)	-5.0 (-1.6)	-7.8 (-2.3)	-4.1 (-1.8)	7.4 (9.9)	-11.1 (-7.3)	-8.8 (-8.4)	
新車販売台数(除軽) (前年比 %)	2.6 (1.5)	-2.6 (-0.3)	-8.1 (-2.7)	2.5 (0.2)	-3.6 (-6.8)	6.0 (-1.3)	4.9 (-1.9)	9.3 (2.2)	5.0 (-2.9)	
[季調済年率 万台]	[405]	[404]	[402]	[412]	[373]	[401]	[397]	[413]	[394]	
うち乗用車(除軽) (前年比 %)	4.0 (2.6)	-4.9 (-4.3)	-10.6 (-7.7)	-1.0 (-2.1)	-7.4 (-6.8)	2.8 (1.9)	2.9 (0.2)	6.2 (4.8)	0.8 (1.8)	
機械受注 (前年比 %)	11.9 (-3.7)	18.5 (8.2)	18.4 (18.2)	22.4 (1.8)	56.3 (11.9)	63.9 (3.8)	45.5 (0.3)	74.0 (5.4)	72.6 (5.0)	
新設住宅着工戸数 (前年比 %)	9.7 (115)	9.9 (117)	9.8 (118)	10.3 (121)	9.5 (116)	10.2 (123)	9.7 (124)	10.9 (117)	9.9 (126)	
公共工事請負金額 (前年比 %)	-0.2 (-7.2)	-12.0 (-13.7)	-19.2 (-8.3)	-9.3 (-6.4)	-3.5 (5.4)	11.7 (-2.7)	-16.1 (-13.6)	37.9 (20.2)	-2.9 (-10.1)	-23.4 (-13.1)
輸出金額 (円ベース、前年比 %)	7.3 (8.5)	3.1 (6.3)	1.2 (4.0)	6.2 (11.7)	8.7 (13.4)	p12.2 (12.5)	12.8 (14.3)	7.7 (10.5)	p15.4 (12.4)	
鉱工業生産 (前年比 %)	5.5 (2.8)	6.9 (3.5)	5.7 (3.9)	2.3 (0.5)	3.0 (2.6)	p-0.2 (-0.7)	-0.2 (0.0)	r 2.1 (0.1)	p-1.4 (-0.4)	
有効求人倍率 (前年比 %)							1.29 (0.83)	1.28 (0.83)	1.30 (0.84)	
倒産件数 (前年比 %)	-3.8 (-5.0)	-22.4 (-16.7)	-16.0 (-21.1)	-26.0 (-17.6)	-31.4 (-21.3)	-19.6 (-14.1)	-25.5 (-18.4)	-12.2 (-13.3)	-20.0 (-10.0)	-13.3 (-17.8)
	03年度	04年度 (計画)	03/6月 *	9月 *	12月 *	12月	04/3月	6月	9月	12月 (予測)
全産業業況判断D.I. (%ポイント)	—	—	-26 (-26)	-20 (-21)	-10 (-15)	-3 (-11)	1 (-5)	8 (0)	13 (2)	12 (0)
全産業売上高 経常利益率 (%)	5.95 (3.23)	5.72 (3.60)	6.57 (2.87)	5.38 (3.56)	5.74 (3.34)	5.71 (3.84)	(04/上計画)	(04/下計画)		
全産業設備投資額 (前年比 %)	-3.4 (3.5)	10.0 (3.5)	-7.2 (2.6)	0.1 (4.3)	15.0 (8.4)	5.8 (-0.8)	(04/上計画)	(04/下計画)		

- (注) 1. 特に断りのない限り、管内のデータは、愛知・岐阜・三重の3県ベース。  
 2. 百貨店売上高、スーパー売上高、家電量販店販売額の年次計数は、暦年ベース。  
 3. 百貨店売上高の管内は、名古屋市内5百貨店の売上高を当店にて集計。  
 4. 家電量販店販売額は、04年の各計数は速報値ベース。03年12月までは確報値。管内は、NEBA中部支部（管内3県に静岡、富山、石川、福井を加えた7県）加盟店の販売額の合計。  
 5. 新車販売台数(除軽)は、登録ナンバー別。季調済年率は、全国のデータ。  
 6. 機械受注の管内は、中部経済産業局管内（管内3県に富山・石川を加えた5県）主要9社の工作機械国内受注額。全国は、民需除く船舶・電力。  
 7. 輸出金額の管内は、名古屋税関管内（管内3県に長野・静岡を加えた5県）のうち、愛知、岐阜、三重の3県分。  
 8. 鉱工業生産の管内は、3県ベース。同出荷・同在庫・同在庫率は、管内3県に富山・石川を加えた5県ベース。  
 9. 全産業業況判断D.I.（「良い」-「悪い」、回答社数構成比）、全産業売上高経常利益率、全産業設備投資額は、企業短期経済観測調査結果。\*は04年の短観見直し前の旧ベース。「計画」、「予測」は04年9月調査時点のもの。  
 10. pは速報値、rは訂正・改訂値。

参考資料：日銀名古屋支店「最近の管内金融経済事情」抜粋

## 19 主要労働経済指標

年 月	項 目	労働時間指数 (平成12=100)				常用労働者1人平均月間給与額			
		総 実 労 働		所 定 外 労 働		きまって支給する給与		特別に支払われた給与	
		愛 知	全 国	愛 知	全 国	愛 知	全 国	愛 知	全 国
平成13年	(月平均)	98.6	99.2	98.6	96.6	325,253	309,254	94,319	88,112
平成14年	"	98.8	98.4	98.8	96.4	322,132	305,700	94,593	81,938
平成15年	"	99.2	98.6	104.7	101.7	324,600	307,471	96,085	82,193
平成16年	4 月	103.8	104.1	117.6	109.4	317,234	302,185	2,442	6,885
	5 月	93.0	94.4	110.3	102.6	312,947	296,327	5,730	7,137
	6 月	101.9	102.5	114.7	103.4	316,347	299,392	270,018	261,127
	7 月	102.0	102.2	117.6	105.1	316,132	299,568	229,782	143,006
	8 月	94.8	97.0	114.0	101.7	315,355	297,532	13,693	18,480
	9 月	100.8	99.1	119.1	104.3	316,267	298,648	5,698	4,528
		前 年 比							
		%	%	%	%	%	%	%	%
平成13年	(月平均)	△ 1.4	△ 0.8	△ 1.4	△ 3.4	△ 0.2	0.1	0.7	△ 1.1
平成14年	"	0.2	△ 0.8	0.2	△ 0.2	0.6	△ 1.1	1.7	△ 6.6
平成15年	"	0.4	0.2	6.0	5.5	0.8	0.6	1.5	△ 0.1
平成16年	4 月	2.8	3.0	11.7	6.3	0.2	0.5	△ 68.7	5.4
	5 月	△ 4.3	△ 4.1	12.6	4.9	△ 0.2	△ 0.9	51.2	30.4
	6 月	△ 0.3	0.6	15.3	5.7	0.4	△ 0.2	4.2	△ 6.0
	7 月	△ 1.4	0.0	13.8	5.6	0.4	0.1	△ 13.0	△ 2.7
	8 月	1.9	1.8	18.0	4.0	1.1	△ 0.4	△ 1.3	21.2
	9 月	1.1	0.8	12.0	3.2	0.5	△ 0.4	82.4	26.8
資 料		県 統 計 課 ・ 厚 生 労 働 省							

※ 平成16年1月の調査事業所の抽出替えにより、愛知県の労働時間指数及びその増減率、並びに常用雇用指数及びその増減率を改訂。

常用雇用指数 (平成12=100)		労働異動				完全失業			
		入職率		離職率		愛知		全国	
愛知	全国	愛知	全国	愛知	全国	完全失業者 千人	完全失業率 %	完全失業者 万人	完全失業率 %
99.8	99.0	1.39	1.78	1.53	1.94	173	4.4	340	5.0
100.1	97.7	1.07	1.90	1.73	2.04	156	4.0	359	5.4
101.0	96.4	1.57	1.87	1.63	1.98	155	4.0	350	5.3
102.4	96.8	5.65	5.76	3.55	4.33	143	3.7	335	4.7
102.2	96.9	1.79	1.95	1.95	2.01	(1月～3月)		319	4.6
102.0	97.0	1.62	1.61	1.82	1.67			309	4.6
101.6	97.0	1.69	1.66	2.14	1.72	147	3.7	318	4.9
101.5	96.8	1.59	1.44	1.70	1.64	(4月～6月)		314	4.8
101.5	96.8	1.68	1.51	1.65	1.70			309	4.6
		前年差				前年比	前年差	前年比	前年差
%	%	ポイント	ポイント	ポイント	ポイント	%	ポイント	%	ポイント
△ 0.2	△ 1.0	0.08	0.02	0.14	0.06	4.2	0.2	6.3	0.3
0.3	△ 1.3	0.31	0.12	0.20	0.10	△ 9.8	△ 0.4	5.6	0.4
0.9	△ 1.3	△ 0.13	△ 0.03	△ 0.07	△ 0.06	△ 0.6	0.0	△ 2.5	△ 0.1
1.1	0.2	1.05	0.53	0.01	0.12	△ 1.4	△ 0.1	△ 13.0	0.0
0.9	0.2	0.33	△ 0.06	0.29	0.08	(1月～3月)		△ 14.9	△ 0.1
0.5	0.2	0.41	0.00	0.72	△ 0.04			△ 14.4	0.0
0.4	0.3	0.32	△ 0.17	0.42	△ 0.17	△ 2.6	△ 0.1	△ 7.0	0.3
0.4	0.2	0.28	△ 0.07	0.17	△ 0.11	(4月～6月)		△ 5.7	△ 0.1
0.4	0.5	0.11	0.03	0.03	△ 0.04			△ 10.7	△ 0.2
「毎月勤労統計」						県統計課 「労働力調査 地方集計」		総務省 「労働力調査」	

※ 全国の月別完全失業率は季節調整値であり、前年差の月別欄は前月差（ポイント）である。

レイバーマーケットプロフィール

(平成16年11月号)

編集  
発行

愛知労働局 職業安定部

〒460-0008 名古屋市中区栄二丁目3番1号  
(名古屋広小路ビルヂング15階)

電話 052-219-5504

印刷

(有)アジマプリント

電話 052-901-1256