

レイバー・マーケット・プロフィール

(労働市場概況)

LABOUR MARKET
PROFILE

2004.05

愛知労働局

用語の説明

I 職業紹介関係

【一般】

常用及び臨時・季節を合わせたものをいう。

【常用】

雇用期間の定めのない仕事、又は4カ月以上の雇用期間が定められている仕事をいう。

【臨時・季節】

・臨時とは、1カ月以上4カ月未満の雇用期間が定められている仕事をいう。

・季節とは、季節的な労働需要にたいし、又は季節的な余暇を利用して一定の期間（4カ月未満、4カ月以上の別を問わない。）を定めて就労する仕事をいう。

【パートタイム】

毎日就労する者については、1日の労働時間が一般従業員より短く、特定日又は特定期間就労する者については、1日の労働時間の長短を問わず1カ月（日雇的パートタイムにおいては1週）の所定労働時間が、一般従業員より短いものをいう。

なお、「パートタイム」は雇用期間の定めにより、「常用的パートタイム」、「臨時的パートタイム」及び「日雇的パートタイム」にわけられる。

【日雇】

日々雇用の仕事、又は1カ月未満に雇用期間が定められている者をいう。

【求職者数】

・「新規求職申込件数」とは、公共職業安定所でその月のうちに新たに受け付けた求職申込件数をいう。

・「月間有効求職者数」とは、「前月末日現在において、求職申込の有効期限が翌月以降にまたがっている就職未決定の求職者数」と、当月の「新規求職申込件数」の合計数をいう。

【求人数】

・「新規求人数」とは、公共職業安定所でその月のうちに新たに受け付けた求人数（採用予定人員）をいう。

・「月間有効求人数」とは、「前月から繰り越された有効求人数」と当月の「新規求人数」の合計数をいう。

【就職件数】

有効求職者が自安定所の紹介あっ旋により就職した件数をいう。

【充足数】

自安定所の有効求人が安定所（求人を連絡した他安定所を含む。）の紹介あっ旋により求職者と結合した件数をいう。

【求人倍率】

求職者1人あたり求人がどれだけあるかをみるもので、算出方法は次のとおり。

$$\text{新規求人倍率} = \frac{\text{新規求人数}}{\text{新規求職申込件数}}$$

$$\text{有効求人倍率} = \frac{\text{月間有効求人数}}{\text{月間有効求職者数}}$$

なお、求人倍率の「季節調整値」とは、一年を周期として繰り返す季節的変動要因を一定の方法により取り除いて計算した数値をいう。

【就職率】

$$\frac{\text{就職件数}}{\text{新規求職申込件数}} \times 100$$

【充足率】

$$\frac{\text{充足数}}{\text{新規求人数}} \times 100$$

II 雇用保険業務関係

【適用事業所数】

労働者を雇用する事業所で、公共職業安定所に設置届出をしている事業所の数をいう。

【被保険者数】

適用事業所に雇用されている労働者であって、公共職業安定所にその届出がなされている者の数をいう。

【被保険者資格取得者数】

新規採用、中途採用を問わず適用事業所に新たに雇用され、公共職業安定所に届出のなされた者の数をいう。

【被保険者資格喪失者数】

適用事業所を離職し、その届出が公共職業安定所になされた者の数をいう。

【離職票交付件数】

公共職業安定所が、離職により被保険者でなくなったことの確認を行った者に交付した離職票の枚数をいう。

【離職票提出件数】

基本手当、高年齢求職者給付金、又は特例一時金の支給を受けようとする者が、公共職業安定所に店頭し離職票を提出した件数をいう。

【受給資格決定件数】

提出された離職票のうち、公共職業安定所が給付を受ける資格ありと決定した件数をいう。

【初回受給者数】

受給資格決定後、第1回目の給付を受けた者の数をいう。

【受給実人員】

求職者給付（高年齢求職者給付金及び特例一時金を除く。）を受けた受給資格者の実数をいう。

【日雇受給者実人員】

日雇労働者が、職に就くことができない時に給付を受けた者の実際の数をいう。

【特定受給資格者】

倒産、解雇等により離職した者（雇用保険法第23条3項に該当する者）をいう。

最近の労働市場（速報）－4月－	2
内 容（3月）	
1 労働市場の動向	4
求職、求人、求人倍率、雇用保険給付の状況	
2 職業紹介の主要指標	6
愛知県の動き、全国の動き	
3 月別にみた主な指標	8
4 安定所別にみた求職、求人、充足状況	10
5 年齢別常用職業紹介状況	12
6 職業別常用職業紹介状況	13
7 産業別・規模別求人、充足状況	14
8 中高年齢者等の職業紹介状況	15
9 パートタイマーの職業紹介状況	16
10 名古屋人材銀行の職業紹介状況	16
11 愛知学生職業センターの求職、求人状況	17
12 愛知両立支援ハローワークの職業紹介状況	17
13 名古屋日系人雇用サービスセンターの職業紹介状況	17
14 日雇の職業紹介状況	18
15 港湾労働関係の職業紹介状況	19
16 雇用保険適用状況	20
被保険者の種類別状況	
産業別適用事業所及び被保険者の状況	
月別、安定所別にみた適用状況	
17 雇用保険給付状況	22
月別、安定所別にみた給付状況	
18 産業界の動向	25
19 主要労働経済指標	26
特 集	
平成15年度の求人・求職の動き	28

最近の労働市場（速報） — 4 月 —

県下の公共職業安定所で取扱った平成16年4月の業務統計からみた労働市場の動きは、以下のとおりです。

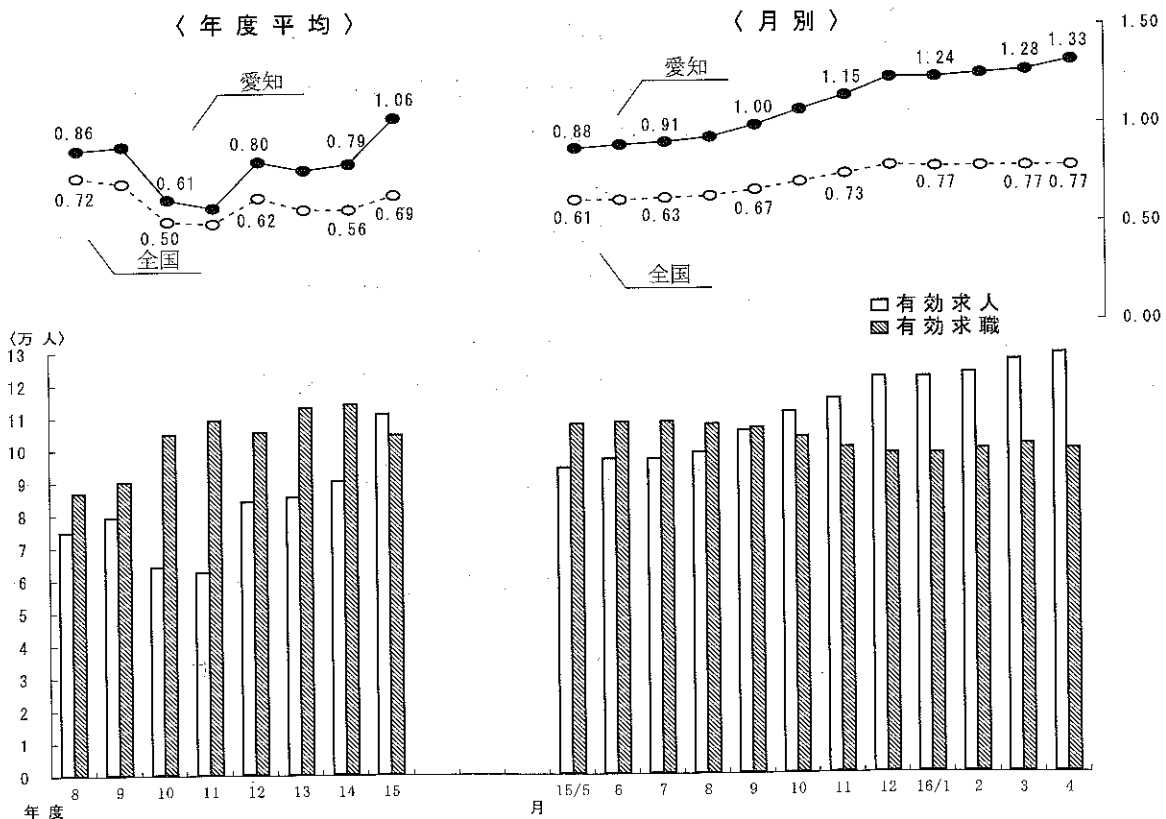
- ・ 4月の有効求人倍率（季節調整値）は1.33倍となり、前月の1.28倍を0.05ポイント上回った。
月間有効求人数（季節調整値）は前月に比べ1.5%の増加となり、月間有効求職者数（同）は2.4%の減少となった。
- ・ 4月の新規求人倍率（季節調整値）は、2.15倍となり、前月の2.04倍を0.11ポイント上回った。
新規求人数（季節調整値）は前月に比べ8.9%の減少となり、新規求職申込件数（同）は13.6%の減少となった。

○ 労働市場の主要指標（新規学卒を除き、パートを含む）

年 月	求 職				求 人				就 職		求 人 倍 率	
	新 規		有 効		新 規		有 効		件 数	前 年 比	新 規 倍	有 効 倍
	人 数	前 年 同 月 比	人 数	前 年 同 月 比	人 数	前 年 同 月 比	人 数	前 年 同 月 比				
平成16年 2 月	22,002	△ 5.4	93,542	△ 9.3	45,944	28.5	129,317	33.0	5,535	2.0	2.02 (2.09)	1.26 (1.38)
3 月	26,100	6.0	99,363	△ 7.1	49,899	47.5	133,146	38.5	7,100	16.3	2.04 (1.91)	1.28 (1.34)
4 月	32,035	△ 6.3	105,821	△ 9.1	47,142	34.0	130,983	39.6	6,385	2.3	2.15 (1.47)	1.33 (1.24)
前月比（差）	△13.6 22.7	—	△ 2.4 6.5	—	△ 8.9 △ 5.5	—	1.5 △ 1.6	—	%	—	0.11 △0.44	0.05 △0.10

- （注） 1. 求人倍率の上段は季節調整値、下段の（ ）内は原数値。
 2. 前月比（差）の上段は季節調整値、下段は原数値。
 3. △印は減少率（差）であり、ボはポイントの略で倍率差を表す。（以下、各表同じ）

求人・求職及び求人倍率の推移（パート含む）



（注）月別の有効求人倍率及び有効求人・有効求職は季節調整値。

○ 新規求人主要産業別状況 (新産業分類区分) 平成16年4月

産業	新規求人	全 数		一 般 (パートを除く)				パートタイム	
		人	%	人	%	うち常用	前年同月比	人	%
建設業		3,305	15.0	3,051	15.7	3,025	16.7	254	7.2
製造業		10,663	48.9	8,620	62.5	7,258	43.1	2,043	10.1
食料品製造業		737	△ 7.6	310	△ 1.3	290	0.0	427	△ 11.8
繊維工業		199	27.6	127	28.3	106	8.2	72	26.3
木材・木製品製造業		131	△ 53.7	115	△ 55.8	115	△ 55.8	16	△ 30.4
印刷・同関連業		262	28.4	199	47.4	199	49.6	63	△ 8.7
プラスチック製品製造業		403	17.8	220	2.3	220	2.3	183	44.1
窯業・土石製品製造業		223	1.8	161	0.0	151	0.0	62	6.9
鉄鋼業		162	11.7	149	12.0	149	12.0	13	8.3
金属製品製造業		559	22.3	395	17.6	395	20.1	164	35.5
一般機械器具製造業		1,238	42.0	1,047	47.3	1,043	46.9	191	18.6
電気機械器具製造業		1,445	380.1	1,334	467.7	329	46.2	111	68.2
情報通信機械器具製造業		505	18.3	409	29.4	346	30.1	96	△ 13.5
輸送用機械器具製造業		3,521	64.8	3,230	72.5	3,018	71.9	291	9.8
情報通信業		1,670	92.2	1,497	88.1	1,497	88.5	173	137.0
情報サービス業		1,534	96.4	1,422	93.7	1,422	94.3	112	138.3
運輸業		3,342	36.0	2,716	38.2	2,695	40.1	626	27.0
卸売・小売業		6,141	16.1	3,439	16.0	3,425	16.1	2,702	16.2
金融・保険業		691	0.4	476	3.0	476	3.0	215	△ 4.9
飲食店、宿泊業		2,636	36.0	1,071	38.0	1,071	38.6	1,565	34.7
医療、福祉		3,495	27.8	1,770	36.4	1,764	36.2	1,725	20.1
社会保険・社会福祉・介護事業		1,579	31.8	604	41.8	599	41.3	975	26.3
サービス業(他に分類されないもの)		13,162	32.4	10,336	37.0	10,184	40.6	2,826	17.8
その他の事業サービス業		6,562	44.3	5,143	61.7	5,041	69.2	1,419	3.9
計		47,142	34.0	34,440	41.0	32,843	38.1	12,702	18.1
規模別	4人以下	4,740	5.3	3,443	17.5	3,411	20.5	1,297	△ 17.5
	5～29人	19,115	24.6	13,462	26.7	13,300	28.5	5,653	20.0
	30～99人	13,300	53.0	9,518	61.6	9,351	61.5	3,782	35.0
	100～299人	5,460	16.9	4,134	21.5	4,057	22.1	1,326	4.5
	300～499人	1,174	160.3	803	169.5	775	170.0	371	142.5
	500～499人	625	5.8	440	△ 1.1	393	△ 6.9	185	26.7
	1000人以上	2,728	188.7	2,640	213.2	1,556	101.6	88	△ 13.7

- (注) 1 主要産業であるため、全産業計とは一致しない。一般には臨時・季節を含む。
 2 平成14年3月改訂の「日本標準産業分類」に基づく区分により表章したもの。
 3 16年4月内容より前年同月比は、平成14年3月改訂の「日本標準産業分類」に基づく区分により表章したもの。

○ 中高年齢者の求職状況 平成16年4月 (新規学卒を除き、パート含む。)

項目	年月	平成16年4月	平成16年3月	平成15年4月	対前月増減率	対前年同月増減率
中高年齢者の新規求職申込件数		12,318 件	8,832 件	13,707 件	39.5 %	△ 10.1 %
中高年齢者の月間有効求職者数		42,873 人	39,622 人	50,722 人	8.2	△ 15.5
うち中高年齢者数		26,811 人	24,075 人	32,161 人	11.4	△ 16.6
全有効求職者のうち中高年齢者の占める割合		40.5 %	39.9 %	43.6 %	0.6 ポ	△ 3.1 ポ
うち中高年齢者の占める割合		25.3	24.2	27.6	1.1	△ 2.3

(注) 「中高年齢者」とは、45歳以上の者。「高年齢者」とは、55歳以上の者。

○ 雇用保険業務の状況 平成16年4月

項目	年月	平成16年4月	平成16年3月	平成15年4月	対前月増減率	対前年同月増減率
適用関係	月末現在事業所数	100,435 件	100,347 件	100,142 件	0.1 %	0.3 %
	資格取得者数	91,037 人	37,826 人	83,092 人	140.7	9.6
	資格喪失者数	61,526	36,855	59,011	66.9	4.3
	月末現在被保険者数	2,211,226	2,181,826	2,169,956	1.3	1.9
給付関係	受給資格決定件数	14,415 件	8,907 件	15,648 件	61.8	△ 7.9
	受給者実人員	30,170 人	31,335 人	39,348 人	△ 3.7	△ 23.3
	受給者の割合	28.5 %	31.5 %	33.8 %	△ 3.0 ポ	△ 5.3 ポ

労働市場の動向 - 16年3月 -

1 概況

平成16年3月の労働市場の動向をみると、新規求職者数は、前年同月に比べ6.0%増加となった。一方、新規求人数は、前年同月に比べ47.5%増加し、21か月連続の増加となった。

有効求人倍率（季節調整値）は、月間有効求人数（同）、月間有効求職者数（同）とも前月に比べ増加したが、求人数の増加（4.0%増）が求職者数の増加（1.8%増）を上回ったことから、前月の1.26倍を0.02ポイント上回り、1.28倍となった。

2 求職の動向

(1) 新規求職申込件数は、前月は前年同月比で減少（5.4%減）したが、本月は再び6.0%増加（うち一般5.0%増、パート16.0%増）に転じた。

新規求職者（一般常用）を離職理由別に前年同月比でみると、「事業主都合離職者」（12.7%減）、「前職自営、その他」（9.3%減）、「定年到達者」（5.6%減）は減少したが、「無業者」（6.0%増）、「自己都合離職者」（5.1%増）は増加に転じ、「在職者」（52.3%増）は16か月連続の増加となった。

また、パート求職者数は、前年同月比で減少（4.8%減）したが、本月は再び増加に転じた。

(2) 月間有効求職者数は、前年同月比で7.1%減少となり、17か月連続の減少となった。

(3) 就職件数は、前年同月比で16.3%の増加（うち、一般14.1%増、パート22.1%増）となり、4か月連続の増加となった。

3 求人の動向

新規求人数は、前年同月に比べ47.5%増加し、21か月連続の増加となった。

産業別を前年同月比でみると、サービス業（61.0%増）、卸売・小売業、飲食店（54.8%増）、建設業（42.9%増）、運輸・通信業（37.5%増）、製造業（28.6%増）で増加となったが、金融・保険業（7.0%減）で減少となった。

製造業について主要業種別にみると、窯業・土石製品（97.5%増）、鉄鋼業（76.6%増）、金属製品（52.9%増）、一般機械器具（49.6%増）、電器機械器具（47.2%増）で増加となったが、出版・印刷・同関連（1.4%減）で減少となった。

また、パート求人数は、前年同月に比べ37.4%増加し、12か月連続の増加となった。

4 求人倍率の動向

(1) 新規求人倍率（季節調整値）は、2.04倍で前月の2.02倍を0.02ポイント上回った。

また、新規求人倍率の原数値は、1.91倍で前年同月の1.37倍を0.54ポイント上回った。

(2) 有効求人倍率（季節調整値）は、1.28倍で前月の1.26倍を0.02ポイント上回った。

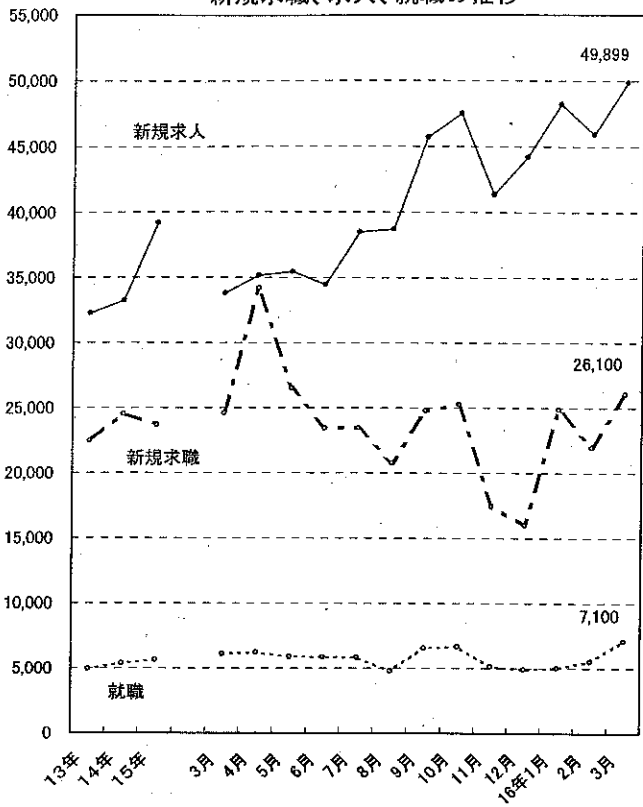
また、有効求人倍率の原数値は、1.34倍で前年同月の0.90倍を0.44ポイント上回った。

5 雇用保険受給者の状況

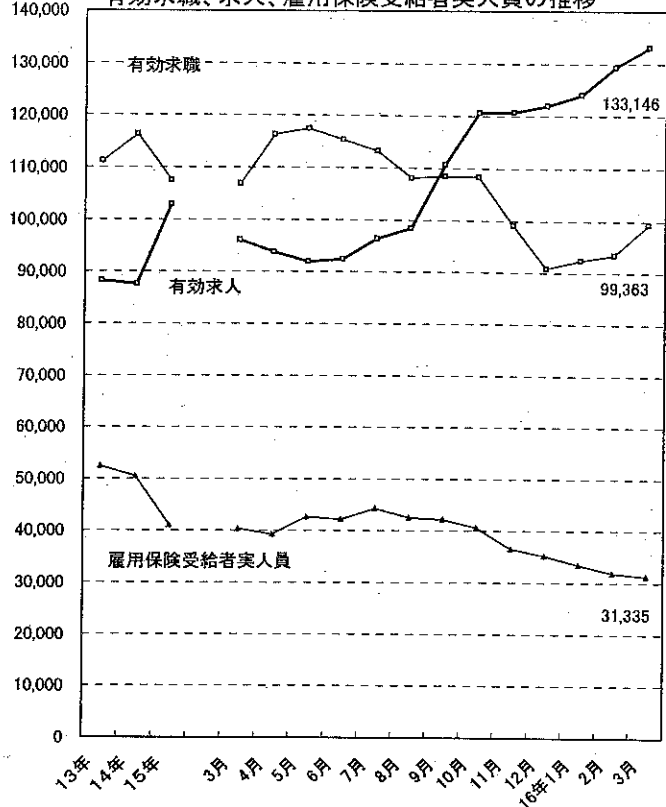
雇用保険受給資格決定件数は前年同月に比べ4.0%減少し、18か月連続の減少となった。

また、雇用保険受給者実人員は、前年同月に比べ22.4%減少し、25か月連続の減少となった。

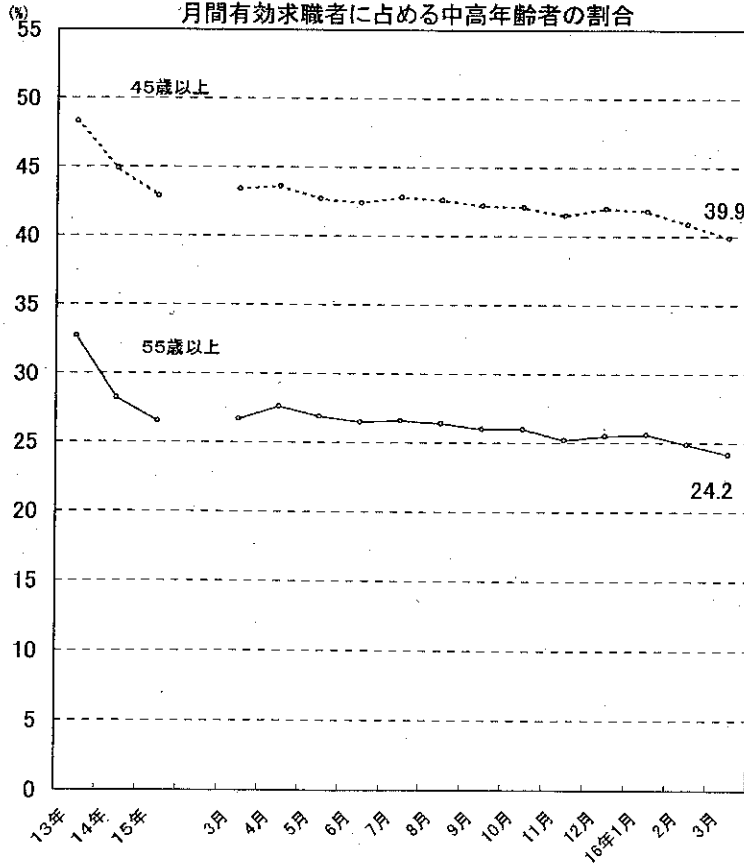
新規求職、求人、就職の推移



有効求職、求人、雇用保険受給者実人員の推移



月間有効求職者に占める中高年齢者の割合



2 職業紹介の主要指標

(1) 愛知県の動き

年 月	1 新規求職申込件数		2 月間有効求職者数			3 新規求人数		4 月間有効求人数	5 就職件数		
	うち離職票提出率		うち45歳以上の割合	受給者実人員		うち常用の割合	うち45歳以上の割合		うち受給者の割合		
	件	%	人	%	人	人	%	人	件	%	%
平成11年 (月平均)	21,699	49.4	109,572	49.7	53,447	23,490	96.0	61,319	4,551	38.3	28.2
平成12年 "	20,975	49.8	106,636	49.8	51,499	29,780	94.4	78,906	4,821	37.9	27.5
平成13年 "	22,489	49.7	111,247	48.3	52,436	32,272	93.6	88,258	4,973	35.2	27.4
平成14年 "	24,558	46.2	116,301	44.9	50,511	33,248	94.0	87,631	5,393	35.6	26.1
平成15年 "	23,692	41.7	107,542	42.9	41,126	39,187	93.9	102,983	5,680	33.1	25.3
平成15年 3月	24,619	39.7	106,901	43.4	40,385	33,824	92.9	96,132	6,107	32.2	26.5
4月	34,192	49.7	116,351	43.6	39,348	35,185	96.7	93,845	6,241	32.9	22.4
5月	26,527	42.1	117,433	42.7	42,719	35,461	96.1	91,984	5,894	31.7	23.9
6月	23,469	37.3	115,374	42.4	42,263	34,480	92.1	92,451	5,888	30.4	23.8
7月	23,445	39.9	113,253	42.8	44,389	38,494	96.4	96,441	5,838	32.7	24.9
8月	20,774	41.8	108,108	42.6	42,598	38,702	95.6	98,493	4,797	33.8	25.3
9月	24,779	39.3	108,514	42.2	42,230	45,721	91.9	110,776	6,574	32.5	25.8
10月	25,270	41.9	108,407	42.1	40,665	47,505	91.5	120,732	6,690	35.1	25.5
11月	17,488	40.6	99,128	41.5	36,562	41,380	92.9	120,804	5,134	33.2	26.0
12月	15,998	39.6	90,874	42.0	35,247	44,236	91.7	122,024	4,936	34.1	26.0
平成16年 1月	24,890	39.4	92,484	41.8	33,509	48,255	95.8	124,044	5,042	33.5	25.4
2月	22,002	36.2	93,542	40.9	31,922	45,944	95.3	129,317	5,535	32.9	23.9
3月	26,100	35.6	99,363	39.9	31,335	49,899	94.1	133,146	7,100	31.6	22.4

(注) 新規学卒を除き、パートを含む。

新規求職件数の動き (愛知県)

平成12年平均100 (20,975件)

年	1月	2月	3月	4月	5月	6月	7月	8月	9月	10月	11月	12月
平成11年	104.6	95.5	116.3	157.3	104.2	101.9	99.8	100.0	103.3	102.1	87.4	69.0
12年	106.6	96.5	110.4	146.4	105.5	95.8	91.3	96.5	98.7	102.6	81.0	68.8
13年	103.6	94.7	114.5	155.7	112.3	97.2	101.2	102.0	104.0	126.2	98.5	76.7
14年	121.5	106.8	120.8	175.8	130.9	107.8	121.8	105.4	117.2	127.0	93.3	76.6
15年	116.7	110.9	117.4	163.0	126.5	111.9	111.8	99.0	118.1	120.5	83.4	76.3
16年	118.7	104.9	124.4									

(注) 新規学卒を除き、パートを含む。

新規求人数の動き (愛知県)

平成12年平均100 (29,780件)

年	1月	2月	3月	4月	5月	6月	7月	8月	9月	10月	11月	12月
平成11年	90.1	79.7	77.6	80.4	60.5	74.6	83.5	74.6	89.5	86.2	77.8	72.0
12年	92.5	90.5	96.3	88.5	85.2	100.0	100.4	112.4	110.2	118.9	104.8	100.2
13年	124.8	109.9	108.7	112.1	101.6	103.4	118.9	105.2	109.7	123.5	100.1	82.5
14年	114.3	101.3	105.5	111.7	106.1	97.4	120.6	113.0	118.4	132.9	113.8	104.6
15年	132.6	120.1	113.6	118.1	119.1	115.8	129.3	130.0	153.5	159.5	139.0	148.5
16年	162.0	154.3	167.6									

(注) 新規学卒を除き、パートを含む。

6 充足数		7 日 雇		諸 比 率					
人	うち県外からの割合	前月から繰越された有効求職者数	新規求職申込件数	季調済求人倍率		求 人 倍 率		就 職 率	充 足 率
				新 規	有 効	新 規 (3/1)	有 効 (4/2)	($\frac{5}{1} \times 100$)	($\frac{6}{3} \times 100$)
	%	人	人	倍	倍	倍	倍	%	%
4,970	12.5	4,017	26	—	—	1.08	0.56	21.0	21.2
5,584	18.2	2,227	19	—	—	1.42	0.74	23.0	18.8
5,887	19.7	1,542	20	—	—	1.43	0.79	22.1	18.2
6,459	20.8	1,363	13	—	—	1.35	0.75	22.0	19.4
6,925	22.2	783	7	—	—	1.65	1.07	24.0	17.7
6,652	13.1	718	6	1.48	0.86	1.37	0.90	24.8	19.7
7,686	23.2	748	18	1.51	0.87	1.03	0.81	18.3	21.8
6,796	17.8	766	7	1.53	0.88	1.34	0.78	22.2	19.2
7,047	20.7	773	8	1.53	0.90	1.47	0.80	25.1	20.4
7,592	27.5	760	3	1.55	0.91	1.64	0.85	24.9	19.7
5,594	18.9	763	5	1.68	0.94	1.86	0.91	23.1	14.5
8,103	23.2	769	7	1.78	1.00	1.85	1.02	26.5	17.7
8,230	23.5	775	8	1.84	1.08	1.88	1.11	26.5	17.3
7,117	32.3	788	4	1.97	1.15	2.37	1.22	29.4	17.2
6,154	24.6	792	2	2.06	1.24	2.77	1.34	30.9	13.9
5,815	18.7	794	3	1.81	1.24	1.94	1.34	20.3	12.3
6,396	18.1	715	9	2.02	1.26	2.09	1.38	25.2	13.9
9,512	29.2	724	6	2.04	1.28	1.91	1.34	27.2	19.1

(2) 全国の動き

年 月	1 新規求職 申込件数	2 月間有効 求職者数	3 新 規 求 人 数	4 月間有効 求 人 数	5 就職件数	6 受 給 者 実 人 員	7 季 調 済 求 人 倍 率		8 求 人 倍 率	
							新 規	有 効	新 規	有 効
	千件	千人	千人	千人	千件	千人	倍	倍	倍	倍
平成11年 (月平均)	560	2,530	488	1,207	144	1,073	—	—	0.87	0.48
平成12年 "	559	2,507	586	1,473	155	1,038	—	—	1.05	0.59
平成13年 "	587	2,598	595	1,534	157	1,080	—	—	1.01	0.59
平成14年 "	641	2,768	598	1,486	168	1,095	—	—	0.93	0.54
平成15年 "	625	2,597	670	1,670	176	854	—	—	1.07	0.64
平成15年 3月	665	2,711	721	1,752	204	875	1.00	0.60	1.09	0.65
4月	891	2,926	672	1,715	253	870	1.02	0.60	0.75	0.59
5月	680	2,850	621	1,581	200	929	1.01	0.61	0.91	0.55
6月	593	2,746	611	1,535	178	923	1.03	0.61	1.03	0.56
7月	598	2,672	681	1,585	173	961	1.04	0.63	1.14	0.59
8月	519	2,519	642	1,603	145	927	1.09	0.64	1.24	0.64
9月	616	2,520	726	1,755	185	910	1.12	0.67	1.18	0.70
10月	628	2,513	784	1,858	194	875	1.18	0.70	1.25	0.74
11月	473	2,333	654	1,806	156	776	1.22	0.73	1.38	0.77
12月	499	2,224	606	1,734	142	765	1.22	0.77	1.22	0.78
平成16年 1月	692	2,324	774	1,793	141	738	1.23	0.77	1.12	0.77
2月	587	2,351	743	1,882	158	703	1.18	0.77	1.27	0.80
3月	703	2,532	869	2,085	230	696	1.14	0.77	1.24	0.82

(注) 新規学卒を除き、パートを含む。

※ 平成15年12月以前の季調済求人倍率は新季節調整値により改訂済み

3 月別にみた主な指標

項目		月	1 月	2 月	3 月	4 月	5 月	
求	1 新規求職申込件数	平成15年	24,488	23,255	24,619	34,192	26,527	
		平成16年	24,890	22,002	26,100			
		前年同月比 (%)	1.6	△ 5.4	6.0			
	→ うち 常 用	平成15年	24,419	23,209	24,544	34,093	26,469	
		平成16年	24,827	21,937	26,021			
	→ うち 臨時・季節	平成15年	69	46	75	99	58	
		平成16年	63	65	79			
	→ うち 中高年齢者 (45歳以上)	平成15年	9,154	8,238	8,985	13,707	9,247	
		平成16年	9,015	7,478	8,832			
	職	2 月間有効求職者	平成15年	102,982	103,182	106,901	116,351	117,433
平成16年			92,484	93,542	99,363			
		前年同月比 (%)	△ 10.2	△ 9.3	△ 7.1			
→ うち 常 用		平成15年	102,785	102,989	106,682	116,091	117,175	
		平成16年	92,266	93,324	99,118			
→ うち 中高年齢者 (45歳以上)		平成15年	46,336	45,407	46,406	50,722	50,193	
		平成16年	38,682	38,255	39,622			
3 紹介件数		平成15年	23,713	27,145	28,227	29,819	30,622	
		平成16年	25,293	27,530	32,489			
就		4 就職件数	平成15年	4,627	5,428	6,107	6,241	5,894
	平成16年		5,042	5,535	7,100			
		前年同月比 (%)	9.0	2.0	16.3			
	→ うち 中高年齢者 (45歳以上)	平成15年	1,598	1,869	1,967	2,052	1,871	
		平成16年	1,690	1,820	2,245			
	→ うち 受給者	平成15年	1,291	1,444	1,617	1,400	1,410	
		平成16年	1,282	1,322	1,589			
	求	5 新規求人件数	平成15年	39,497	35,762	33,824	35,185	35,461
			平成16年	48,255	45,944	49,899		
			前年同月比 (%)	22.2	28.5	47.5		
→ うち 常 用		平成15年	36,986	34,515	31,414	34,008	34,084	
		平成16年	46,240	43,781	46,967			
→ うち 臨時・季節		平成15年	2,511	1,247	2,410	1,177	1,377	
		平成16年	2,015	2,163	2,932			
6 新規求人件数		平成15年	15,966	15,244	14,177	14,514	14,425	
		平成16年	19,909	19,270	19,377			
人		7 月間有効求人件数	平成15年	94,858	97,258	96,132	93,845	91,984
	平成16年		124,044	129,317	133,146			
		前年同月比 (%)	30.8	33.0	38.5			
充	8 充足数	平成15年	5,517	6,606	6,652	7,686	6,796	
		平成16年	5,815	6,396	9,512			
	→ うち 常 用	平成15年	4,941	5,671	6,365	6,499	6,269	
		平成16年	5,253	5,923	7,736			
	→ うち 臨時・季節	平成15年	576	935	287	1,187	527	
		平成16年	562	473	1,776			
	→ うち 他県から	平成15年	1,113	1,453	869	1,784	1,213	
		平成16年	1,087	1,159	2,779			

(注) 1. 新規学卒を除き、パートを含む。
2. △印は減少率(差)である(以下、各表同じ。)

6 月	7 月	8 月	9 月	10 月	11 月	12 月	計	
23,469	23,445	20,774	24,779	25,270	17,488	15,998	284,304	
23,377	23,363	20,699	24,673	25,163	17,416	15,958	283,383	求
92	82	75	106	107	72	40	921	
8,349	8,680	7,204	8,626	9,381	6,172	5,933	103,676	
115,374	113,253	108,108	108,514	108,407	99,128	90,874	1,290,507	
115,088	112,977	107,838	108,215	108,095	98,834	90,627	1,287,396	職
48,971	48,470	46,048	45,755	45,666	41,165	38,156	553,295	
29,875	29,237	23,970	31,081	29,766	21,983	19,122	324,560	紹介
5,888	5,838	4,797	6,574	6,690	5,134	4,936	68,154	就
1,788	1,911	1,621	2,136	2,348	1,704	1,684	22,549	
1,399	1,455	1,213	1,693	1,708	1,334	1,283	17,247	職
34,480	38,494	38,702	45,721	47,505	41,380	44,236	470,247	
31,763	37,119	37,015	42,038	43,474	38,452	40,568	441,436	求
2,717	1,375	1,687	3,683	4,031	2,928	3,668	28,811	
13,739	16,215	15,493	17,752	19,540	15,497	16,925	189,487	
92,451	96,441	98,493	110,776	120,732	120,804	122,024	1,235,798	人
7,047	7,592	5,594	8,103	8,230	7,117	6,154	83,094	
6,410	6,363	5,202	7,051	7,156	5,479	5,205	72,611	充
637	1,229	392	1,052	1,074	1,638	949	10,483	
1,459	2,091	1,055	1,880	1,930	2,296	1,515	18,658	足

4 安定所別にみた求職、求人、充足状況

項目		安定所別							
		県計	名古屋中	名古屋南	名古屋東	名古屋北	豊橋	岡崎	一宮
求	1 新規求職申込件数	26,100	4,313	2,573	2,190	1,106	1,997	1,233	1,688
	前年同月比(%)	6.0	14.0	11.0	△ 7.6	△ 1.8	23.3	4.8	0.7
	→うち 男子	13,533	1,969	1,523	1,123	630	999	623	957
	→うち 女子	12,567	2,344	1,050	1,067	476	998	610	731
	→うち 常用	26,021	4,310	2,573	2,172	1,104	1,996	1,233	1,648
	→うち 45歳以上	8,832	1,366	1,049	764	479	595	363	603
→うち 55歳以上	5,193	711	587	441	283	324	226	369	
職	2 月間有効求職者数	99,363	15,487	10,162	9,119	4,751	6,417	4,608	6,451
	前年同月比(%)	△ 3.7	11.9	△ 6.1	△ 6.6	△ 4.8	0.8	△ 4.1	△ 11.5
	→うち 45歳以上	39,622	5,787	4,474	3,592	2,151	2,288	1,680	2,585
→うち 55歳以上	24,075	3,142	2,628	2,100	1,266	1,288	1,050	1,600	
紹介	3 紹介件数	32,489	5,734	3,331	2,651	1,397	2,751	1,399	2,345
就	4 就職件数	7,100	927	679	483	283	625	340	574
	前年同月比(%)	16.3	5.7	28.4	11.0	16.9	16.2	18.5	14.8
	→うち 男子	3,982	466	425	260	179	337	184	363
	→うち 女子	3,118	461	254	223	104	288	156	211
	→うち 45歳以上	2,245	295	253	172	113	157	84	227
	→うち 55歳以上	1,167	149	122	84	59	79	40	131
	→うち ④受給者	1,589	143	164	160	74	148	82	107
	管内へ	3,998	246	343	220	91	502	213	335
	管外へ	2,779	623	308	244	181	89	116	192
他県へ	323	58	28	19	11	34	11	47	
職	5 就職率 ($\frac{4}{1} \times 100$) (%)	27.2	21.5	26.4	22.1	25.6	31.3	27.6	34.0
	45歳以上(%)	25.4	21.6	24.1	22.5	23.6	26.4	23.1	37.6
	55歳以上(%)	22.5	21.0	20.8	19.0	20.8	24.4	17.7	35.5
求	6 新規求人数	49,899	12,463	4,465	5,122	1,616	3,024	2,325	2,881
	前年同月比(%)	47.5	61.9	70.2	45.3	38.1	25.5	79.3	50.4
	→うち 常用	46,967	11,737	4,438	4,506	1,589	2,993	2,230	2,736
	7 月間有効求人数	133,146	32,840	12,615	12,834	4,296	9,020	6,391	7,352
前年同月比(%)	38.5	42.3	64.8	28.0	29.2	27.6	50.4	42.3	
人	8 求人倍率(新規)	1.91	2.89	1.74	2.34	1.46	1.51	1.89	1.71
	(有効)	1.34	2.12	1.24	1.41	0.90	1.41	1.39	1.14
充	9 充足数	9,512	1,572	759	661	279	594	314	578
	→うち 常用	7,736	1,472	721	644	279	567	310	492
	→うち 他県から	2,779	354	89	83	18	31	39	157
足	10 充足率 ($\frac{9}{6} \times 100$) (%)	19.1	12.6	17.0	12.9	17.3	19.6	13.5	20.1
	他県からの流入率(%)	29.2	22.5	11.7	12.6	6.5	5.2	12.4	27.2

(注) 1. 新規学卒を除き、パートを含む。
 2. 名古屋中安定所には、愛知両立支援ハローワーク・名古屋人材銀行・名古屋日系人雇用サービスセンター・愛知学生職業センター・名古屋求人情報サービスセンター・新規成長分野人材サービスコーナーを含む。

(3月)

半田	瀬戸	豊田	津島	刈谷	西尾	犬山	豊川	新城	春日井	蒲郡	
1,139	781	1,597	1,130	1,857	560	1,005	766	221	1,597	347	求
△ 4.6	13.2	12.1	0.3	3.7	8.9	3.2	1.3	△ 5.6	7.0	△ 2.3	
611	393	846	663	917	257	528	357	115	836	186	
528	388	751	467	940	303	477	409	106	761	161	
1,130	781	1,594	1,130	1,855	559	1,005	766	221	1,597	347	
369	284	502	385	514	162	352	219	80	623	123	
242	150	357	243	303	99	220	121	51	386	80	
5,111	2,833	6,027	4,499	6,795	2,037	3,893	2,709	777	6,546	1,141	
△ 13.1	△ 7.4	△ 0.8	△ 6.5	△ 10.0	4.3	△ 4.2	△ 10.4	△ 11.7	△ 3.7	△ 5.9	
2,102	1,224	2,364	1,860	2,385	690	1,673	1,019	347	2,959	442	
1,408	758	1,669	1,192	1,482	445	1,072	643	206	1,848	278	紹介
1,276	1,026	1,761	1,678	2,035	607	1,188	896	274	1,757	383	
359	208	428	386	538	191	262	262	86	359	110	就
16.2	24.6	26.6	19.5	12.8	29.9	31.7	10.5	△ 5.5	14.3	13.4	
210	121	239	210	294	89	154	138	48	204	61	
149	87	189	176	244	102	108	124	38	155	49	
107	73	128	112	138	51	80	70	28	124	33	
50	37	96	47	64	22	47	41	11	69	149	
118	34	78	100	110	31	56	57	13	93	21	
242	120	338	212	366	147	115	172	67	198	71	
108	79	80	154	166	41	127	80	19	135	37	
9	9	10	20	6	3	20	10	-	26	2	
31.5	26.6	26.8	34.2	29.0	34.1	26.1	34.2	38.9	22.5	31.7	職
29.0	25.7	25.5	29.1	26.8	31.5	22.7	32.0	35.0	19.9	26.8	
20.7	24.7	26.9	19.3	21.1	22.2	21.4	33.9	21.6	17.9	23.8	
2,279	911	4,659	1,616	3,255	710	1,069	1,178	236	1,686	404	求
49.1	26.2	30.0	58.4	36.6	26.1	32.5	73.7	16.8	24.1	17.8	
2,263	903	3,602	1,599	3,198	675	1,067	1,152	231	1,644	404	人
5,595	2,577	11,070	3,954	10,073	1,961	3,139	3,066	711	4,655	997	
33.7	14.2	51.5	31.4	30.9	30.6	19.2	52.5	30.0	28.4	26.8	
2.00	1.17	2.92	1.43	1.75	1.27	1.06	1.54	1.07	1.06	1.16	
1.09	0.91	1.84	0.88	1.48	0.96	0.81	1.13	0.92	0.71	0.87	充
348	164	827	295	1,898	198	209	235	86	401	94	
322	162	699	276	590	196	209	228	85	391	93	
59	12	418	21	1,377	4	39	4	2	70	2	足
15.3	18.0	17.8	18.3	58.3	27.9	19.6	19.9	36.4	23.8	23.3	
17.0	7.3	50.5	7.1	72.6	2.0	18.7	1.7	2.3	17.5	2.1	

5 年齢別常用職業紹介状況

(3月)

区 分		項 目	1 月間有効 求 人 数	2 月間有効 求 職 者 数	3 就 職 件 数	4 有 効 求 人 倍 率(1/2)
全 数	年 齢 計		126,826	99,118	6,908	1.28
		19歳以下	10,884	2,016	205	5.40
		20～24歳	19,298	11,374	1,117	1.70
		25～29歳	20,820	17,090	1,175	1.22
		30～34歳	19,801	13,401	921	1.48
		35～39歳	16,672	8,899	748	1.87
		40～44歳	12,639	6,826	567	1.85
		45～49歳	8,929	6,504	473	1.37
		50～54歳	6,513	9,003	565	0.72
		55～59歳	4,731	10,082	505	0.47
		60～64歳	3,809	12,057	565	0.32
		65歳以上	2,730	1,866	67	1.46
男	年 齢 計			52,104	3,927	
		19歳以下		1,037	114	
		20～24歳		5,165	536	
		25～29歳		6,923	644	
		30～34歳		5,946	512	
		35～39歳		4,531	352	
		40～44歳		3,599	277	
		45～49歳		3,514	246	
		50～54歳		5,167	370	
		55～59歳		6,403	361	
		60～64歳		8,438	462	
		65歳以上		1,381	53	
女	年 齢 計			47,014	2,981	
		19歳以下		979	91	
		20～24歳		6,209	581	
		25～29歳		10,167	531	
		30～34歳		7,455	409	
		35～39歳		4,368	396	
		40～44歳		3,227	290	
		45～49歳		2,990	227	
		50～54歳		3,836	195	
		55～59歳		3,679	144	
		60～64歳		3,619	103	
		65歳以上		485	14	

(注) 新規学卒を除き、パートを含む。

6 職業別常用職業紹介状況

(3月)

職業	項目	1 月 間 有 効 者 数		2 月 間 有 効 求 人 数	3 就 職 件 数		4 有 効 求 人 率 (2/1)
			う ち 男			う ち 男	
職 業 計		92,615	51,425	92,611	4,998	3,384	1.00
専 門 的 ・ 技 術 的 職 業		10,442	5,038	20,337	698	308	1.95
管 理 的 職 業		436	394	286	21	20	0.66
事 務 的 職 業		25,372	6,167	7,114	1,029	248	0.28
一 般 事 務 員		22,284	4,508	4,716	759	111	0.21
会 計 事 務 員		1,304	655	613	86	41	0.47
販 売 の 職 業		820	308	948	79	15	1.16
サ ー ビ ス の 職 業		5,074	2,505	6,504	237	143	1.28
飲 食 物 調 理 の 職 業		1,793	1,120	1,704	94	67	0.95
接 客 サ ー ビ ス の 職 業		999	420	1,826	31	16	1.83
居 住 施 設 ・ ビ ル 等 の 管 理 職 業		539	488	172	34	30	0.32
保 安 の 職 業		683	665	2,770	121	119	4.06
運 輸 ・ 通 信 の 職 業		4,312	4,113	7,322	397	387	1.70
自 動 車 運 転 の 職 業		3,636	3,481	6,640	357	349	1.83
生 産 工 程 , 労 務 の 職 業		32,096	23,164	35,850	1,933	1,691	1.12
窯 業 製 品 製 造 の 職 業		260	204	436	45	35	1.68
金 属 加 工 の 職 業		2,258	2,077	4,285	358	334	1.90
金 属 溶 接 ・ 溶 断 の 職 業		506	488	986	69	67	1.95
一 般 機 械 器 具 組 立 ・ 修 理 の 職 業		1,623	1,276	2,143	105	95	1.32
電 気 機 械 器 具 組 立 ・ 修 理 の 職 業		1,052	701	3,511	74	61	3.34
輸 送 用 機 械 器 具 組 立 ・ 修 理 の 職 業		2,214	1,708	7,044	122	104	3.18
食 料 品 製 造 の 職 業		1,013	509	808	78	55	0.80
紡 糸 の 職 業		403	366	328	32	29	0.81
織 布 ・ 同 関 連 の 職 業		244	160	205	27	23	0.84
衣 服 ・ 織 維 製 品 製 造 の 職 業		366	73	244	7	4	0.67
そ の 他 の 技 能 工 , 生 産 工 程 の 職 業		1,244	707	2,111	80	57	1.70
定 置 機 関 ・ 機 械 , 建 設 機 械 運 転 の 職 業		366	362	532	30	30	1.45
電 気 作 業 者		439	434	914	52	52	2.08
建 設 の 職 業		584	574	1,773	73	72	3.04
土 木 ・ 舗 装 ・ 鉄 道 線 路 工 事 の 職 業		674	666	1,648	66	65	2.45
運 搬 労 務 の 職 業		2,950	2,564	3,235	282	254	1.10
そ の 他 の 労 務 の 職 業		13,932	8,679	1,631	173	138	0.12

(注) 1. 新規学卒及びパートを除く。
2. 主な職業のみであるので、計とは一致しない。

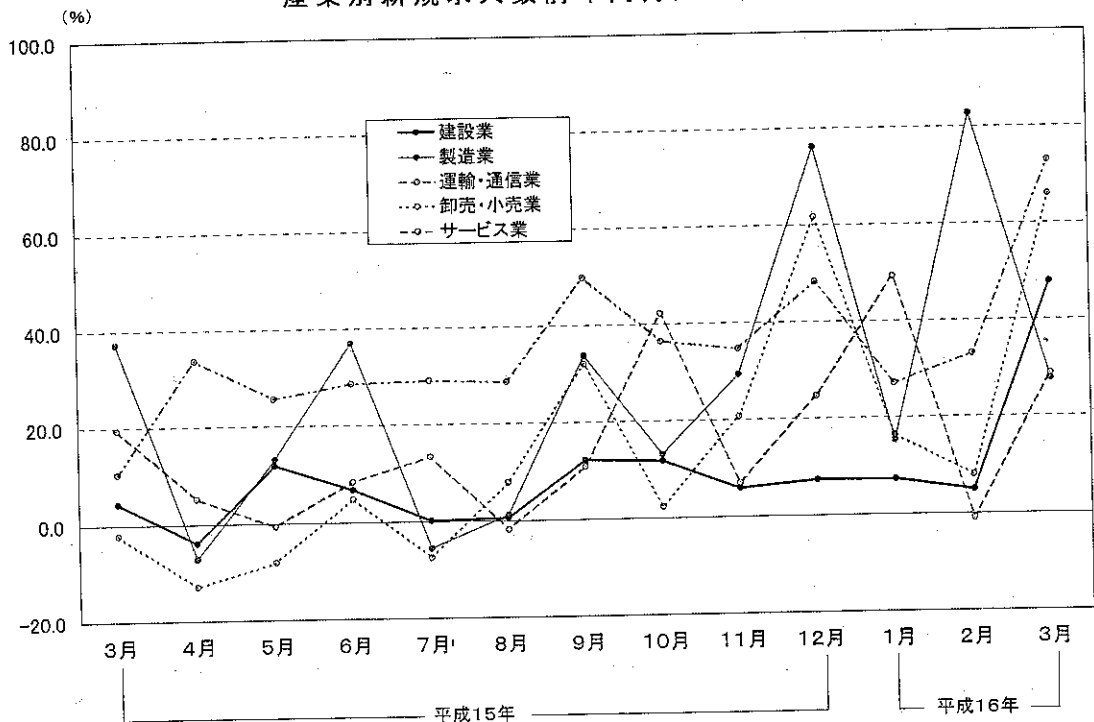
7 産業別・規模別求人、充足状況

(3月分)

産業・規模	項目	1 新規求人数					2 充足数				充足率 2/1×100
		計	前年	うち 常用	うち 臨時	うち 季節	計	うち 常用	うち 臨時	うち 季節	
			同月比								
建設業	建設業	3,842	47.8	3,823	19	480	477	3	-	12.5	
製造業	製造業	8,474	27.7	7,282	47	3,520	1,966	8	1,546	41.5	
	食料品	359	25.1	344	5	152	143	4	5	42.3	
	繊維工業	117	42.7	117	-	54	53	1	-	46.2	
	衣服その他	58	16.0	58	-	21	21	-	-	36.2	
	木材・木製品	151	67.8	151	-	19	19	-	-	12.6	
	家具・装備品	63	6.8	60	3	34	34	-	-	54.0	
	パルプ・紙・紙加工	92	△ 7.1	92	-	39	39	-	-	42.4	
	化学工業	95	63.8	95	-	36	36	-	-	37.9	
	ゴム製品	42	0.0	38	4	26	21	-	5	61.9	
	窯業・土石	291	132.8	288	3	78	67	1	10	26.8	
	鉄鋼	176	79.6	176	-	52	52	-	-	29.5	
	金属製品	516	56.4	509	6	148	148	-	-	28.7	
	一般機械器具	1,042	44.5	1,038	4	282	282	-	-	27.1	
	電気機械器具	963	42.5	838	5	1,534	128	1	1,405	159.3	
	輸送用機械器具	3,826	16.9	2,795	17	761	639	1	121	19.9	
	精密機械器具	68	13.3	68	-	25	25	-	-	36.8	
運輸・通信業	運輸・通信業	2,944	28.8	2,886	4	523	503	1	19	17.8	
卸売・小売業	卸売・小売業	5,425	65.9	5,406	19	913	897	3	13	16.8	
金融・保険業	金融・保険業	298	△ 0.7	298	-	50	50	-	-	16.8	
不動産業	不動産業	529	272.5	529	-	118	118	-	-	22.3	
サービス業	サービス業	14,142	72.9	13,499	643	1,573	1,555	18	-	11.1	
合計	合計	35,871	51.9	33,901	771	7,387	5,754	55	1,578	20.6	
29人以下	29人以下	17,784	46.9	17,568	200	2,957	2,904	34	19	16.6	
30～99人	30～99人	10,024	67.5	9,444	534	1,691	1,668	8	15	16.9	
100～299人	100～299人	4,418	93.1	4,397	13	646	624	8	14	14.6	
300～499人	300～499人	574	46.4	567	7	126	114	2	10	22.0	
500～999人	500～999人	336	△ 37.9	314	2	121	101	-	20	36.0	
1,000人以上	1,000人以上	2,735	19.0	1,611	15	1,846	343	3	1,500	67.5	

(注) 新規学卒及びパートを除く。

産業別新規求人数前年同月比の推移



8 中高年齢者の職業紹介状況

(1) 新規求職申込件数

年 月	新 規 求 職 申 込 件 数					全 体 に 占める率
	4 5 歳 以上	前 年 比	う ち 男	う ち 子 5 5 歳 以上	う ち 6 5 歳 以上	
平成11年 (月平均)	8,505	9.6	5,662	5,227	823	39.2
12年 "	8,136	△ 4.3	5,300	5,044	759	38.8
13年 "	8,498	4.5	5,497	5,121	789	37.8
14年 "	9,335	9.8	6,150	5,582	894	38.0
15年 "	8,640	△ 7.4	5,568	5,155	843	36.5
平成15年 10月	9,381	△ 7.6	6,082	5,693	897	37.1
11月	6,172	△ 15.1	3,857	3,617	486	35.3
12月	5,933	△ 7.3	3,828	3,527	510	37.1
平成16年 1月	9,015	△ 1.5	5,609	5,523	849	36.2
2月	7,478	△ 9.2	4,616	4,363	627	34.0
3月	8,832	△ 1.7	5,386	5,193	725	33.8
前 年 同 月	8,985	△ 4.5	5,809	5,242	781	36.5

(注) パートを含む。

(2) 月間有効求職者数

年 月	月 間 有 効 求 職 者 数					全 体 に 占める率
	4 5 歳 以上	前 年 比	う ち 男	う ち 子 5 5 歳 以上	う ち 6 5 歳 以上	
平成11年 (月平均)	54,426	6.2	35,920	37,881	2,373	49.7
12年 "	53,089	△ 2.5	34,669	36,965	2,305	49.8
13年 "	53,649	1.1	34,129	36,344	2,344	48.2
14年 "	52,171	△ 2.8	31,661	32,788	2,507	44.9
15年 "	46,108	△ 11.6	30,266	28,570	2,315	42.9
平成15年 10月	45,666	△ 13.2	29,526	28,214	2,096	42.1
11月	41,165	△ 15.3	26,349	24,949	1,731	41.5
12月	38,156	△ 16.9	24,417	23,195	1,606	42.0
平成16年 1月	38,682	△ 16.5	24,543	23,709	1,788	41.8
2月	38,255	△ 15.8	24,256	23,315	1,790	40.9
3月	39,622	△ 14.6	24,934	24,075	1,875	39.9
前 年 同 月	46,406	△ 6.9	31,047	28,549	2,179	43.4

(注) パートを含む。

(3) 就職件数

年 月	就 職 件 数					45 歳	55 歳	65 歳
	4 5 歳 以上	前 年 比	う ち 男	う ち 子 5 5 歳 以上	う ち 6 5 歳 以上	以上の 就職率	以上の 就職率	以上の 就職率
平成11年 (月平均)	1,745	20.2	1,259	858	45	20.5	16.4	5.5
12年 "	1,825	4.6	1,331	947	54	22.4	18.8	7.1
13年 "	1,749	△ 4.2	1,254	885	59	20.6	17.3	7.5
14年 "	1,865	6.6	1,309	943	74	20.0	16.9	8.3
15年 "	1,879	0.8	1,320	955	78	21.7	18.5	9.2
平成15年 10月	2,348	0.9	1,686	1,228	119	25.0	21.6	13.3
11月	1,704	△ 9.1	1,172	900	83	27.6	24.9	17.1
12月	1,684	△ 0.5	1,189	867	77	28.4	24.6	15.1
平成16年 1月	1,690	5.8	1,155	880	70	18.7	15.9	8.2
2月	1,820	△ 2.6	1,235	952	82	24.3	21.8	13.1
3月	2,245	14.1	1,514	1,167	68	25.4	22.5	9.4
前 年 同 月	1,967	2.7	1,408	1,002	66	21.9	19.1	8.5

(注) パートを含む。

9 パートタイマーの職業紹介状況

年 月	新規		月 間		新規		月 間		有効求人倍率	就 職		就職率 %
	求職申込件数	うち常用	有効求職者数	うち常用	求人数	うち常用	有効求人数	うち常用		件 数	うち常用	
平成11年(月平均)	1,711	1,690	4,443	4,386	7,029	6,671	17,950	17,131	4.08	1,258	1,188	73.5
12年 "	1,694	1,677	4,375	4,331	8,951	8,370	23,336	22,074	5.33	1,318	1,241	77.8
13年 "	1,752	1,732	4,480	4,432	9,468	9,040	25,714	24,711	5.74	1,307	1,236	74.6
14年 "	2,224	2,196	5,741	5,670	9,896	9,169	25,702	24,194	4.48	1,579	1,444	71.0
15年 "	2,396	2,345	6,349	6,218	11,027	10,055	28,569	26,423	4.50	1,698	1,533	70.9
平成15年 10月	2,654	2,590	6,774	6,602	13,388	11,217	33,455	29,519	4.94	1,988	1,788	74.9
11月	1,891	1,842	6,343	6,188	11,439	10,542	32,245	29,095	5.08	1,524	1,363	80.6
12月	1,497	1,469	5,203	5,087	10,651	9,730	31,391	28,497	6.03	1,449	1,216	96.8
平成16年 1月	2,394	2,356	5,262	5,165	12,978	12,100	32,152	30,138	6.11	1,448	1,240	60.5
2月	2,291	2,253	5,676	5,585	12,628	12,108	33,016	31,530	5.82	1,539	1,350	67.2
3月	2,754	2,686	6,632	6,503	14,028	13,066	36,007	34,215	5.43	2,051	1,910	74.5
前 年 同 月	2,375	2,332	6,232	6,141	10,211	9,397	28,110	26,403	4.51	1,680	1,536	70.7

10 名古屋人材銀行の職業紹介状況

年 月	新規求職申込件数	月 間		新規求人数	月 間	紹 介	就 職 件 数			
		うち44歳以下	うち45歳以上				有効求職者数	有効求人数	件 数	うち44歳以下
平成11年(月平均)	203	49	154	974	237	1,095	346	28	8	23
12年 "	186	43	143	870	280	1,193	348	35	8	27
13年 "	217	48	169	1,226	298	1,405	358	34	9	25
14年 "	294	61	233	1,419	299	1,556	355	28	6	22
15年 "	311	70	240	1,697	374	1,873	419	32	7	25
平成15年 10月	303	80	223	1,641	356	2,053	510	35	5	30
11月	258	52	206	1,536	454	2,139	430	28	5	23
12月	241	54	187	1,486	418	2,087	420	30	7	23
平成16年 1月	313	67	246	1,492	453	2,033	465	40	12	28
2月	282	70	212	1,488	477	2,159	574	44	7	37
3月	325	74	251	1,496	358	2,176	537	43	8	35
前 年 同 月	370	96	274	1,762	259	1,782	382	46	2	44

11 愛知学生職業センター

年 月	項 目	新 規 求 職 申 込 件 数					新 規 求 人 数 (県 内)
		う ち 男	ち 子	う ち 大	ち 学	う ち 短 大	
		件	件	件	件	件	人
平成15年	10月	375	145	251	56	68	623
	11月	233	102	132	27	71	253
	12月	185	85	131	21	33	640
平成16年	1月	305	138	202	42	59	246
	2月	341	137	214	49	76	212
	3月	406	207	306	46	54	48
前 年 同 月		377	177	266	45	66	53

12 愛知両立支援ハローワークの職業紹介状況

年 月	項 目	新 規 求 職 申 込 件 数		月 間 有 効 求 職 者 数		紹 介 件 数	就 職 件 数		来 所 相 談 件 数
		う ち パ ー ト	う ち パ ー ト	う ち パ ー ト	う ち パ ー ト		う ち パ ー ト	う ち パ ー ト	
		件	件	人	人	件	件	件	件
平成15年	10月	808	165	2,118	440	1,205	232	98	1,571
	11月	553	127	1,929	395	838	195	84	1,131
	12月	585	111	1,785	323	695	173	77	1,084
平成16年	1月	1,181	235	2,281	419	1,038	192	85	1,870
	2月	1,062	214	2,760	495	1,062	208	91	1,848
	3月	1,223	264	3,295	632	1,330	268	84	2,239
前 年 同 月		800	175	2,004	364	1,240	282	102	1,687

13 名古屋日系人雇用サービスセンターの職業紹介状況

年 月	項 目	新 規 求 職 申 込 件 数				月 間 有 効 求 職 者 数		紹 介 件 数	就 職 件 数		来 所 相 談 件 数
		う ち 男 子	う ち ブ ラ ジ ル	う ち ペ ル ー	う ち 男 子	う ち 男 子	う ち 男 子				
		件	件	件	件	人	人	件	件	件	件
平成15年	10月	26	15	8	11	117	83	12	3	2	59
	11月	28	25	15	5	99	75	11	3	3	54
	12月	21	18	5	9	75	58	8	3	3	42
平成16年	1月	45	34	19	13	92	75	16	1	1	64
	2月	37	31	21	8	103	83	18	3	3	55
	3月	42	33	19	9	122	96	29	6	5	77
前 年 同 月		37	28	15	11	108	84	18	4	4	77

14 日雇の職業紹介状況

年 月	項 目	前月から繰越された有効求職者数		新規求職	月間有効	就 労	就 労	不 就 労
		人	うち男	申込件数	求人延数	実人員	延 数	延 数
平成11年	(月平均)	4,017	3,582	26	13,491	621	9,727	13,544
12年	"	2,227	2,019	19	12,730	519	8,360	5,646
13年	"	1,542	1,348	20	11,856	472	7,913	4,493
14年	"	1,363	1,160	13	10,682	422	6,654	3,713
15年	"	786	773	7	1,520	62	1,160	2,124
平成15年	3月	742	730	8	1,977	69	1,273	2,114
	4月	748	736	18	1,659	68	1,300	2,699
	5月	766	754	7	1,444	61	1,157	2,473
	6月	773	761	8	1,385	59	1,104	2,595
	7月	760	752	3	1,404	59	1,124	2,480
	8月	763	755	5	1,447	58	1,100	2,443
	9月	769	761	7	1,421	56	1,079	2,077
	10月	783	775	5	1,427	57	1,098	2,085
	11月	788	780	4	1,490	59	1,124	1,551
	12月	792	784	2	1,497	61	1,158	1,527
平成16年	1月	794	786	3	1,572	61	1,147	1,677
	2月	715	708	9	1,474	62	1,184	1,722
	3月	724	717	6	1,492	61	1,196	2,449
安 定 所 別 (3 月 分)	名古屋中	715	709	5	1,330	56	1,112	2,439
	名古屋南	9	8	1	162	5	84	10

※名古屋南所は、港湾労働課の計上数を含む。

15 港湾労働関係の職業紹介状況

(1) 常用関係

項目 年月		新規(港)証交付件数			
		計	船内作業	沿岸作業及び倉庫作業	その他
平成13年	(月平均)	53	11	32	10
14年	"	40	9	28	3
15年	"	33	5	23	5
平成15年	3月	16	6	7	3
	4月	56	20	35	1
	5月	52	3	46	3
	6月	13	4	9	-
	7月	18	1	17	-
	8月	25	5	11	9
	9月	75	5	49	21
	10月	34	5	20	9
	11月	17	3	14	-
	12月	32	2	18	12
平成16年	1月	13	-	13	-
	2月	23	3	16	4
	3月	49	6	42	1

項目 年月		月末現在(港)証所持者数			
		計	船内作業	沿岸作業及び倉庫作業	その他
平成13年	(月平均)	4,695	1,515	2,768	412
14年	"	4,720	1,521	2,826	373
15年	"	4,604	1,501	2,760	344
平成15年	3月	4,607	1,499	2,772	336
	4月	4,617	1,502	2,782	333
	5月	4,645	1,505	2,808	332
	6月	4,620	1,498	2,796	326
	7月	4,561	1,495	2,744	322
	8月	4,566	1,500	2,725	341
	9月	4,614	1,502	2,751	361
	10月	4,600	1,507	2,732	361
	11月	4,598	1,505	2,733	360
	12月	4,611	1,502	2,738	371
平成16年	1月	4,588	1,492	2,726	370
	2月	4,585	1,490	2,724	371
	3月	4,620	1,490	2,758	372

(2) 日雇関係等

項目 年月		新規求人延数			
		計	船内作業	沿岸作業及び倉庫作業	その他
平成13年	(月平均)	108	-	-	108
14年	"	108	-	-	108
15年	"	94	-	-	94
平成15年	3月	114	-	-	114
	4月	73	-	-	73
	5月	79	-	-	79
	6月	64	-	-	64
	7月	110	-	-	110
	8月	81	-	-	81
	9月	114	-	-	114
	10月	74	-	-	74
	11月	88	-	-	88
	12月	54	-	-	54
平成16年	1月	77	-	-	77
	2月	67	-	-	67
	3月	73	-	-	73

(注) その他は「はしけ作業」、「いかだ作業」及び「船舶貨物整備作業」である。

16 雇用保険適用状況

(1) 被保険者の種類別状況

(3月)

被保険者種類	項目	資格取得者数	資格喪失者数	うち事業主の都合による離職	月末現在被保険者数	うち女
		人	人	人	人	人
全	数	37,826	36,855	2,857	2,181,826	709,922
一	般	32,289	31,638	2,442	2,020,685	594,387
短	時間労働	4,337	3,327	282	117,568	103,704
高	年齢継続	5	626	110	31,811	9,127
短	時間労働高年齢継続	20	142	8	5,217	1,631
短	期雇用特例	1,175	1,122	15	6,545	1,073

(2) 産業別適用事業所及び被保険者状況

(3月)

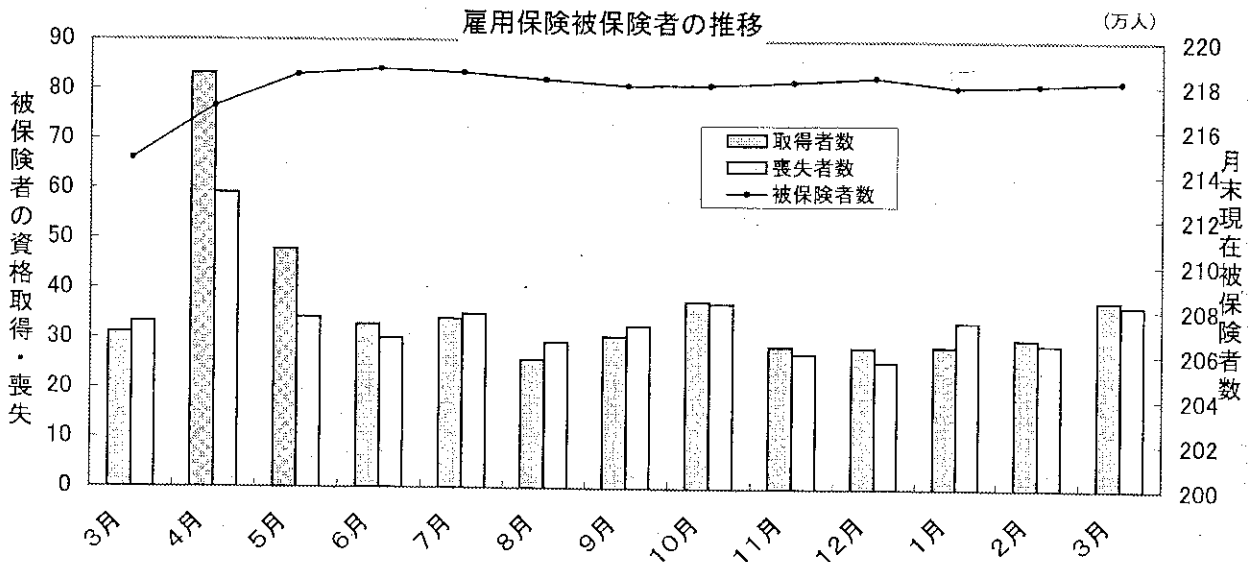
産 業	項目	月末現在 事業所数	被 保 険 者 の 資 格				月末現在 被保険者数	うち短期 特例被保 険者数
			取 得	喪 失	うち事業主の都合による離職	増 減 差		
		所	人	人	人	人	人	人
合	計	100,347	37,826	36,855	2,857	971	2,181,826	6,545
農	林 水 産 業	283	38	25	2	13	1,770	7
農	鉱 業	109	14	19	1	△ 5	1,385	-
建	設 業	13,584	1,515	2,029	242	△ 514	125,871	822
製	造 業	24,999	12,168	12,135	779	33	813,052	5,408
	食 料 品 ・ 飲 料	1,712	1,185	1,128	131	57	63,793	237
	織 維 ・ 衣 服	2,190	423	568	124	△ 145	27,201	-
	木 材 ・ 家 具	1,631	213	234	28	△ 21	17,600	-
	パ ル プ ・ 出 版	1,880	582	548	41	34	41,584	-
	化 学 関 係	1,288	517	637	47	△ 120	47,628	-
	窯 業 ・ 土 石	1,289	338	362	31	△ 24	35,317	22
	鉄 鋼	538	152	156	4	△ 4	26,034	1
	非 鉄 金 属	218	113	125	16	△ 12	7,725	131
	金 属 製 品	4,328	867	744	61	123	55,709	3
	一 般 機 械 器 具	3,900	1,005	927	118	78	91,548	102
	電 気 機 械 器 具	1,345	1,241	1,263	41	△ 22	93,000	2,159
	輸 送 用 機 械 器 具	2,699	4,548	4,544	96	4	258,479	2,287
	そ の 他 機 械 器 具	309	504	424	5	80	17,009	439
	そ の 他 製 造 業	1,672	480	475	36	5	30,425	27
	電 気 ・ ガ ス ・ 水 道 ・ 熱 供 給 業	62	16	33	-	△ 17	17,327	-
	情 報 通 信 業	1,820	723	626	43	97	55,955	3
	運 輸 業	3,937	2,723	2,964	277	△ 241	173,884	204
	卸 売 ・ 小 売 業	20,897	7,819	7,589	800	230	412,587	15
	金 融 ・ 保 険 業	1,073	635	738	9	△ 103	62,461	3
	不 動 産 業	1,416	795	535	36	260	28,249	2
	飲 食 店 , 宿 泊 業	3,256	862	992	102	△ 130	40,042	29
	医 療 , 福 祉	7,942	2,584	2,229	84	355	123,187	-
	教 育 , 学 習 支 援 業	1,156	187	344	6	△ 157	22,620	-
	複 合 サ ー ビ ス 事 業	949	247	200	23	47	20,002	-
	サ ー ビ ス 業	18,263	7,284	6,074	452	1,210	265,206	52
	公 務 ・ そ の 他	601	216	323	1	△ 107	18,228	-

- (注) 1. その他機械器具とは、精密機械器具、武器製造業である。
 2. その他製造業には、プラスチック、ゴム製品、なめし皮・同製品・毛皮製造業を含む。
 3. 短時間労働被保険者を含む。

(3) 月別、安定所別に見た状況

項目 年月	月末現在 事業所数	被 保 険 者 の 資 格				増 減 差	月末現在 被保険者数	う ち 女
		取 得	喪 失	うち 都合による 退職	主 業 による 離職			
	所	人	人	人	人	人	人	
平成10年度計	98,729	325,302	337,931	40,156	△ 12,629	2,088,911	618,795	
11 "	98,982	326,137	324,203	40,885	1,934	2,085,520	623,285	
12 "	99,686	367,678	353,511	38,249	14,167	2,100,426	634,452	
13 "	99,962	398,283	381,111	46,316	17,172	2,115,186	659,156	
14 "	100,184	418,312	399,655	41,291	18,657	2,146,770	689,071	
平成15年 3月	100,184	31,259	33,383	2,997	△ 2,124	2,146,770	689,071	
4月	100,142	83,092	59,011	5,064	24,081	2,169,956	699,912	
5月	100,170	47,731	34,207	2,715	13,524	2,184,352	708,109	
6月	100,228	32,781	30,010	2,555	2,771	2,186,960	711,146	
7月	100,228	33,954	34,933	3,647	△ 979	2,185,414	710,986	
8月	100,220	25,960	29,367	2,233	△ 3,407	2,182,415	708,785	
9月	99,839	30,522	32,738	2,373	△ 2,216	2,179,890	707,856	
10月	100,005	37,570	37,136	2,644	434	2,180,203	708,032	
11月	99,990	28,681	27,178	2,023	1,503	2,181,569	708,613	
12月	100,075	28,426	25,521	2,058	2,905	2,183,674	710,418	
平成16年 1月	100,169	28,608	33,511	2,750	△ 4,903	2,179,336	707,803	
2月	100,287	30,194	29,118	2,148	1,076	2,180,505	707,993	
3月	100,347	37,826	36,855	2,857	971	2,181,826	709,922	
安定所別 (3月分)	名古屋	20,238	10,723	11,058	1,048	△ 335	565,899	206,429
	名古屋	10,676	4,173	3,581	346	592	229,016	63,105
	名古屋	11,942	3,748	3,742	311	6	228,466	81,461
	名古屋	5,021	1,221	1,267	137	△ 46	70,097	27,081
	名古屋	5,840	1,754	1,684	216	70	89,167	33,756
	名古屋	4,436	1,562	1,294	60	268	78,338	27,370
	名古屋	5,348	2,360	2,101	169	259	107,256	50,602
	名古屋	4,984	1,040	1,021	35	19	90,299	26,377
	名古屋	2,612	412	454	50	△ 42	31,336	10,902
	名古屋	4,621	2,850	3,012	50	△ 162	175,800	35,766
	名古屋	3,867	803	877	55	△ 74	45,554	14,962
	名古屋	6,650	3,637	3,134	112	503	230,718	56,396
	名古屋	2,093	309	329	18	△ 20	26,490	9,107
	名古屋	2,658	679	676	50	3	48,176	15,664
	名古屋	2,131	571	515	49	56	39,309	12,295
	名古屋	799	130	169	5	△ 39	9,705	3,810
名古屋	5,307	1,613	1,737	134	△ 124	100,138	28,669	
名古屋	1,124	241	204	12	37	16,062	6,170	

(注) 1. 各年の月末現在事務所数及び月末現在被保険者数欄は、年度末現在の数値である。
2. 短時間労働被保険者を含む。



17 雇用保険給付状況

月別、安定所別にみた給付状況

その1

項目 年月		一般被保険者給付（基本手当）									
		離職票 交付枚数	離職票 提出件数	受給資格決定件数		初回 受給者数	受給者実人員		受給率		支給 終了者数
				件数	前年比		実人員	前年比	愛知	全国	
平成10年度計	枚	件	件	%	人	人	%	%	%	人	
11 "	195,707	128,140	121,851	10.5	106,320	51,546	14.6	2.4	3.1	78,509	
12 "	194,071	128,181	122,696	0.7	108,722	53,384	3.6	2.6	3.2	82,636	
13 "	207,643	126,902	121,834	△ 0.7	103,548	51,005	△ 4.5	2.0	3.1	79,425	
14 "	220,349	134,527	129,147	6.0	110,953	52,932	3.8	2.4	3.2	87,369	
14 "	222,608	132,161	127,466	△ 1.3	110,925	48,440	△ 8.5	2.2	3.0	90,392	
平成15年3月	18,671	9,769	9,277	△12.4	6,570	40,385	△14.4	1.8	2.6	6,946	
4月	32,693	16,990	15,648	△14.5	8,249	39,348	△15.5	1.8	2.5	6,624	
5月	16,733	11,160	11,197	△14.6	11,997	42,719	△16.9	1.9	2.7	6,243	
6月	15,518	8,753	8,403	△ 9.1	7,603	42,263	△16.4	1.9	2.6	5,400	
7月	18,103	9,348	9,094	△22.1	9,540	44,389	△17.2	2.0	2.8	6,852	
8月	16,258	8,675	8,221	△14.0	7,745	42,598	△21.1	1.9	2.7	6,444	
9月	18,092	9,744	9,221	△ 9.1	7,357	42,230	△22.1	1.9	2.6	7,019	
10月	19,762	10,590	10,341	△16.1	7,863	40,665	△23.0	1.8	2.5	8,326	
11月	13,148	7,108	6,644	△16.3	6,466	36,562	△34.3	1.6	2.3	6,760	
12月	12,768	6,343	5,990	△ 8.8	6,742	35,247	△22.7	1.6	2.2	6,307	
平成16年1月	19,234	9,812	9,502	△10.0	6,168	33,509	△25.2	1.5	2.2	7,112	
2月	15,310	7,962	7,416	△15.4	7,087	31,922	△24.5	1.4	2.1	5,652	
3月	19,827	9,292	8,907	△ 4.0	6,492	31,335	△22.4	1.4	2.1	6,449	
安定所別 (3月分)	名古屋中	6,088	882	897	△ 8.7	603	3,120	△20.9	0.5		620
	名古屋南	1,755	1,085	994	△ 0.3	770	3,545	△19.1	1.5		751
	名古屋東	2,234	1,083	974	△16.8	740	3,276	△23.4	1.4		674
	名古屋北	775	447	434	△13.2	333	1,570	△25.9	2.2		319
	豊橋	944	552	579	18.6	350	1,630	△21.4	1.8		348
	岡崎	571	461	428	1.4	339	1,582	△13.9	2.0		338
	一宮	1,003	603	589	△14.5	423	2,078	△30.4	1.9		412
	半田	548	533	539	△ 0.6	353	1,778	△34.8	1.9		380
	瀬戸	274	268	256	0.4	204	984	△29.3	3.0		221
	豊田	1,871	564	572	9.4	379	1,957	△16.8	1.1		408
	津島	447	481	412	△11.0	346	1,689	△15.5	3.6		327
	刈谷	1,412	644	629	△ 4.0	488	2,226	△19.4	1.0		489
	西尾	157	153	138	△ 7.4	100	570	△20.7	2.1		140
	犬山	336	355	341	△12.8	309	1,448	△17.8	2.9		289
	豊川	301	281	238	△ 1.7	171	908	△22.6	2.3		159
	新城	81	79	69	△ 1.4	34	207	△41.0	2.1		47
	春日井	917	711	708	13.3	471	2,435	△21.9	2.4		465
蒲郡	113	110	110	△ 2.7	79	332	△21.0	2.0		62	

(注) 1. 基本手当受給率 = $\frac{\text{基本手当受給者実人員}}{\text{被保険者数} + \text{基本手当受給者実人員}} \times 100$

2. 受給者実人員は、月平均で計上。

④受給者紹介件数	⑤受給者就職件数	うち短時間労働被保険者給付 (基本手当)				高年齢継続被保険者給付			短期特例被保険者給付			日雇給付 受給者 実人員
		離職票 枚数	離職票 提出件 数	受給資 格決定 件数	受給者 実人員	離職票 枚数	受給資 格決定 件数	受給者 数	離職票 枚数	受給資 格決定 件数	受給者 数	
49,319	15,537	4,989	2,637	2,565	11,205	8,848	7,755	7,682	9,226	311	312	40,702
53,094	15,605	5,918	3,270	2,968	13,049	7,954	7,132	7,226	6,339	245	251	20,707
49,824	15,792	7,201	3,517	3,484	14,999	7,669	6,652	6,543	6,576	194	191	12,614
61,200	16,259	8,866	4,143	4,034	19,026	7,877	6,859	6,918	7,822	223	225	10,515
74,432	17,383	12,184	5,595	5,414	20,598	8,402	7,157	7,153	7,802	200	208	8,050
6,304	1,617	1,209	595	575	1,438	598	458	422	845	13	37	379
6,118	1,400	2,150	796	702	3,065	2,209	1,710	1,417	1,626	14	13	384
6,568	1,410	1,134	-	-	-	565	635	922	942	17	17	369
6,415	1,399	1,055	-	-	-	542	482	508	646	11	12	360
6,576	1,455	1,154	-	-	-	576	504	486	650	2	10	351
5,525	1,213	1,098	-	-	-	439	361	403	639	7	6	358
7,157	1,693	1,262	-	-	-	548	451	459	620	8	6	359
6,913	1,708	1,432	-	-	-	622	564	507	684	4	5	348
5,355	1,334	1,028	-	-	-	308	269	344	608	42	15	347
4,727	1,283	876	-	-	-	413	306	279	1,015	55	35	348
5,283	1,282	1,070	-	-	-	646	573	499	854	19	60	359
5,614	1,322	1,043	-	-	-	424	359	419	562	29	10	348
6,163	1,589	1,504	-	-	-	563	395	372	1,071	7	32	345
647	143	544				169	36	41	21	2	1	341
694	164	125				69	51	48	19	-	2	4
708	160	195				40	33	20	21	-	-	-
302	74	84				28	23	21	20	3	5	-
550	148	75				28	22	16	7	-	-	-
260	82	29				23	21	18	37	-	1	-
462	107	133				24	29	25	67	-	14	-
350	118	30				8	10	13	51	-	-	-
181	34	15				10	15	14	1	-	-	-
284	78	30				21	28	29	178	-	1	-
384	100	20				22	27	26	45	-	-	-
348	110	115				41	28	21	524	-	-	-
94	31	10				3	7	6	27	-	2	-
215	56	20				19	20	27	16	-	4	-
167	57	18				9	9	9	8	-	-	-
37	13	4				7	5	2	-	-	-	-
420	93	56				31	24	27	28	2	2	-
60	21	1				11	7	9	1	-	-	-

(注) 雇用保険法改正に伴い、平成15年5月分より短時間労働被保険者給付(基本手当)の離職票提出件数、受給資格決定件数、受給者実人員の数値は計上せず。

安定所別にみた給付状況（特定受給資格者）

（平成16年3月分）

その2

項目 年月		一般被保険者給付			短時間労働被保険者給付		
		初回受給者数	受給者実人員	支給終了者数	初回受給者数	受給者実人員	支給終了者数
		人	人	人	人	人	人
平成14年度		31,199	203,866	21,922	1,374	7,226	1,028
平成15年3月		1,816	13,481	1,966	179	530	73
4月		2,694	13,256	1,567	202	641	68
5月		3,071	13,938	1,520	-	-	-
6月		2,037	13,681	1,372	-	-	-
7月		2,274	13,659	1,572	-	-	-
8月		1,673	12,751	1,313	-	-	-
9月		1,726	12,640	1,447	-	-	-
10月		2,110	12,267	1,542	-	-	-
11月		1,402	11,237	1,431	-	-	-
12月		1,421	10,659	1,335	-	-	-
平成16年1月		1,306	9,994	1,501	-	-	-
2月		1,792	9,624	1,109	-	-	-
3月		1,483	9,472	1,288	-	-	-
安定所別 (3月分)	名古屋中	167	1,095	148	/		
	名古屋南	167	1,013	158			
	名古屋東	179	1,063	145			
	名古屋北	104	583	88			
	豊橋	85	505	61			
	岡崎	67	392	56			
	一宮	100	748	110			
	半田	74	477	69			
	瀬戸	56	346	52			
	豊田	39	322	48			
	津島	96	601	77			
	刈谷	79	464	65			
	西尾	13	141	30			
	犬山	82	456	52			
	豊川	33	264	25			
	新城	3	44	6			
春日井	129	868	91				
蒲郡	10	90	7				

(注) 雇用保険法改正に伴い、平成15年5月分より短時間労働被保険者給付関連の数値は計上せず。

18 産業界の動向

概 況

管内景気は、着実な回復を続けており、その裾野にも広がりが見られている。

最終需要の動向をみると、輸出は、海外経済の成長を背景に、引き続き増加している。国内需要は、設備投資が製造業を中心に着実に回復しているほか、個人消費も底固さを増している。また、住宅投資は引き続き横這い圏内の動きとなっている。一方、公共投資は緩やかな減少を続けている。

こうした中、生産は引き続き増加しており、企業収益も着実な改善を続けている。また、雇用・所得も概ね下げ止まっている。一方、物価は弱めの動きを続けている。

先行きについては、為替相場や海外景気の動向が輸出、生産等にもたらす影響や、原材料価格の上昇が企業収益や企業活動に及ぼす影響を注意深く見極めていく必要がある。また、雇用・所得面の動向とそれが個人消費に与える影響にも、引き続き注視が必要である。

金融面をみると、管内の金融機関（国内銀行+信金）の預金は前年を上回っている一方、貸出は前年を下回って推移している。

管内主要経済指標

() 内は全国

	02年度	03年度	03/4-6	7-9	10-12	04/1-3月	04/1	2	3	4月
百貨店売上高 (前年比 %)	-1.4 (-2.1)	0.6 (-2.6)	-1.5 (-3.3)	2.4 (-2.9)	1.3 (-2.3)	1.5 (p-1.1)	4.0 (-0.1)	4.3 (2.3)	-2.8 (p-4.5)	0.2
家電量販店販売額 (前年比 %)	-2.4 (-8.5)	-2.7 (-1.7)	-2.9 (-3.7)	-4.5 (-1.5)	-2.4 (0.7)	-5.0 (-1.6)	0.0 (2.5)	1.2 (2.8)	-14.1 (-8.6)	
新車販売台数(除軽) (前年比 %)	2.6 (1.5)	-2.6 (-0.3)	-2.9 (-0.2)	-2.8 (1.2)	-8.1 (-2.7)	2.5 (0.2)	7.7 (4.9)	0.3 (-1.5)	1.4 (-0.8)	-2.2 (-4.3)
[季調済年率 万台]	[405]	[404]	[399]	[405]	[402]	[412]	[436]	[410]	[391]	[364]
うち乗用車(除軽) (前年比 %)	4.0 (2.6)	-4.9 (-4.3)	-4.7 (-3.9)	-4.1 (-4.2)	-10.6 (-7.7)	-1.0 (-2.1)	4.4 (1.1)	-2.9 (-3.9)	-2.3 (-2.5)	-5.9 (-4.5)
機 械 受 注 (前年比 %)	11.9 (-3.7)	18.5 (8.2)	20.4 (9.7)	12.0 (5.2)	18.4 (18.2)	22.4 (1.8)	22.7 (-3.0)	-2.7 (9.3)	48.8 (0.2)	
新設住宅着工戸数 [季調済年率 万戸]	9.7 (115)	9.9 (117)	10.5 (120)	9.2 (112)	9.8 (118)	10.2 (121)	10.2 (125)	10.7 (117)	9.9 (120)	
公共工事請負金額 [季調済前期比 %]	-0.2 (-7.2)	-12.0 (-13.7)	2.7 (-1.7)	7.2 (-2.1)	-23.3 (-8.3)	-16.4 (-6.4)	5.2 (-0.7)	-9.5 (0.0)	-6.6 (-12.5)	38.5 (23.1)
輸 出 金 額 (円ベース、前年比%)	7.3 (8.5)	p 3.1 (6.3)	2.0 (2.7)	3.2 (7.1)	1.2 (4.0)	p 6.2 (11.7)	2.4 (11.3)	3.3 (10.3)	12.5 (13.2)	
鉱工業生産 [季調済前期比 %]	5.5 (2.8)	6.9 (3.5)	0.8 (-0.4)	0.3 (1.0)	5.7 (3.9)	2.3 (0.5)	2.8 (2.9)	-3.3 (-3.8)	1.6 (0.6)	
大口電力使用量 (前年比 %)	1.8 (1.9)	0.2 (0.2)	0.9 (1.8)	-2.0 (-2.1)	-0.2 (-0.4)	2.3 (1.6)	0.3 (0.4)	3.4 (3.2)	3.2 (1.3)	
有効求人倍率 [季調済 倍]							1.14 (0.77)	1.16 (0.77)	1.15 (0.77)	
国内企業物価 (前年比 %)	(-1.6)	(-0.5)	(-1.0)	(-0.7)	(-0.4)	(-0.1)	(-0.1)	(0.0)	(0.2)	(0.5)
消費者物価 [除く生鮮食品] (前年比 %)	-0.8 (-0.8)	-0.3 (-0.2)	-0.7 (-0.4)	-0.3 (-0.1)	-0.3 (0.0)	-0.1 (0.0)	-0.3 (-0.1)	0.1 (0.0)	0.2 (-0.1)	p-0.2

- (注) 1. 特に断りのない限り、管内のデータは、愛知・岐阜・三重の3県ベース。
 2. 百貨店売上高、スーパー売上高、家電量販店販売額の年次計数は、暦年ベース。
 3. 百貨店売上高の管内は、名古屋市内5百貨店の売上高を当店にて集計。
 4. 家電量販店販売額は、速報値ベース。管内は、NEBA中部支部（管内3県に静岡、富山、石川、福井を加えた7県）加盟店の販売額の合計。
 5. 新車販売台数(除軽)は、登録ナンバー別。季調済年率は、全国のデータ。
 6. 機械受注の管内は、中部経済産業局管内（管内3県に富山・石川を加えた5県）主要9社の工作機械国内受注額。全国は、民需除く船舶・電力。
 7. 輸出(入)金額の管内は、名古屋税関管内（管内3県に長野・静岡を加えた5県）のうち、愛知、岐阜、三重の3県分。
 8. 鉱工業生産の管内は、3県ベース。同出荷・同在庫・同在庫率は、管内3県に富山・石川を加えた5県ベース。（当月中部経済産業局の年間補正に伴い、03年の各計数が遡及改訂されている）。
 9. 大口電力使用量は、売電力ベース。全国は、9電力会社ベース。
 10. 消費者物価の管内は、名古屋市の指数（愛知県の公表統計見直しに伴い、前月までの県内11市平均から変更）。
 11. pは速報値、rは訂正・改訂値。

参考資料：日銀名古屋支店「最近の管内金融経済事情」抜粋

19 主要労働経済指標

項目 年月	労働時間指数 (平成12=100)				常用労働者1人平均月間給与額			
	総実労働		所定外労働		きまって支給する給与		特別に支払われた給与	
	愛知	全国	愛知	全国	愛知	全国	愛知	全国
					円	円	円	円
平成13年 (月平均)	98.6	99.2	98.6	96.6	325,253	309,254	94,319	88,112
平成14年 "	98.8	98.4	98.8	96.4	322,132	305,700	94,593	81,938
平成15年 "	99.2	98.6	104.7	101.7	324,600	307,471	96,085	82,193
平成15年 10月	103.7	101.9	112.3	105.3	326,188	308,276	6,652	6,166
11月	100.6	99.4	113.9	107.9	327,396	310,298	14,277	18,694
12月	98.9	98.7	116.2	109.6	326,096	309,853	530,712	444,023
平成16年 1月	93.2	92.8	108.8	102.6	324,915	298,219	4,822	12,102
2月	98.0	97.5	115.4	105.1	313,317	298,405	4,444	3,751
3月	104.4	102.7	123.5	110.3	317,462	300,470	11,112	13,588
	前 年 比							
	%	%	%	%	%	%	%	%
平成13年 (月平均)	△ 1.4	△ 0.8	△ 1.4	△ 3.4	△ 0.2	0.1	0.7	△ 1.1
平成14年 "	0.2	△ 0.8	0.2	△ 0.2	0.6	△ 1.1	1.7	△ 6.6
平成15年 "	0.4	0.2	6.0	5.5	0.8	0.6	1.5	△ 0.1
平成15年 10月	1.3	1.4	5.5	5.7	1.0	0.3	24.1	7.6
11月	△ 2.2	△ 2.4	7.8	5.7	0.5	0.6	△ 34.7	4.4
12月	0.7	0.0	11.3	5.7	0.6	0.8	0.5	0.0
平成16年 1月	0.4	1.1	11.2	5.7	1.3	0.2	△ 11.9	△ 44.1
2月	△ 0.5	0.5	13.8	5.6	△ 1.1	△ 0.1	△ 5.9	28.5
3月	5.5	5.5	16.6	5.4	0.2	0.3	△ 49.2	△ 43.2
資料	県 統 計 課 ・ 厚 生 労 働 省							

※ 平成16年1月の調査事業所の抽出替えにより、愛知県の労働時間指数及びその増減率、並びに常用雇用指数及びその増減率を改訂。

常用雇用指数 (平成12=100)		労働異動				完全失業			
		入職率		離職率		愛知		全国	
愛知	全国	愛知	全国	愛知	全国	完全失業者 千人	完全失業率 %	完全失業者 万人	完全失業率 %
99.8	99.0	1.39	1.78	1.53	1.94	173	4.4	340	5.0
100.1	97.7	1.70	1.90	1.73	2.04	156	4.0	359	5.4
101.0	96.4	1.57	1.87	1.63	1.98	155	4.0	350	5.3
101.0	96.1	1.49	1.84	1.72	1.89	168	4.4	343	5.2
101.1	96.1	1.20	1.37	1.21	1.39	(7月~9月)		330	5.2
101.1	96.1	0.97	1.32	1.09	1.40			300	4.9
100.4	95.8	0.92	0.96	1.30	1.27	157	4.0	323	5.0
100.5	95.7	1.50	1.52	1.80	1.71	(10月~12月)		330	5.0
100.3	95.4	2.17	1.75	2.34	2.14			333	4.7
		前年差				前年比	前年差	前年比	前年差 (原数値)
%	%	対外	対外	対外	対外	%	対外	%	対外
△ 0.2	△ 1.0	0.08	0.02	0.14	0.06	4.2	0.2	6.3	0.3
0.3	△ 1.3	0.31	0.12	0.20	0.10	△ 9.8	△ 0.4	5.6	0.4
0.9	△ 1.3	△ 0.13	△ 0.03	△ 0.07	△ 0.06	△ 0.6	0.0	△ 2.5	△ 0.1
0.5	△ 1.1	△ 0.35	0.05	△ 0.08	△ 0.11	5.0	0.3	△ 5.2	0.1
0.5	△ 1.0	△ 0.10	△ 0.08	△ 0.09	△ 0.16	(7月~9月)		△ 2.4	△ 0.1
0.6	△ 1.0	0.07	△ 0.15	△ 0.03	△ 0.09			△ 9.4	△ 0.2
0.0	△ 0.7	△ 0.24	△ 0.28	△ 0.21	△ 0.54	△ 0.6	△ 0.1	△ 9.5	0.1
0.0	△ 0.4	0.31	0.18	0.56	△ 0.02	(10月~12月)		△ 5.4	0.0
0.2	△ 0.2	0.31	0.09	0.08	△ 0.13			△ 13.3	△ 0.3
「毎月勤労統計」						県統計課 「労働力調査 地方集計」		総務省 「労働力調査」	

—平成15年度の求人・求職の動き—

1 概況

平成15年度の労働市場の動向をみると、サービス業、製造業等が好調であったことから、求人は堅調に増え、新規求人数は、前年度に比べ22.5%の増加となった。新規求職申込件数は、前年度に比べ3.0%の減少となった。

また、有効求人数は、前年度に比べ22.4%の増加となった。有効求職者数は、緩やかな減少傾向にあり前年度に比べ8.2%の減少となった。

このため、新規求人倍率（原数値）は、1.77倍となり、前年度に比べ0.27ポイント上回った。有効求人倍率（同）は、年度を通じ緩やかな上昇傾向にあり、1.06倍となり、前年度に比べ0.37ポイント上回った。

2 求人の状況

(1) 新規求人の動き

平成15年度の新規求人数については、年度を通じ前年に比べ増加し、平成15年9月以降連続して前年度比20%以上増となり、全数は505,262人で、前年度比5年連続の増加となった。うち常用は475,509人（前年度比22.2%増）となり、うちパートタイム求人は140,309人（前年度比16.3%増）となった。

主要産業別に前年度比でみると、サービス業32.5%増、製造業21.5%増、運輸・通信業17.4%増、卸売・小売業、飲食店12.3%増、建設業8.8%増、金融・保険業0.4%と主要産業すべてで増加となった。

(2) 有効求人の動き

平成15年度の有効求人数については、年度を通じ前年に比べ増加し、平成15年10月以降連続して前年度比20%増となり、全数は1,334,057人で、前年度比4年連続増加となった。うち常用は1,261,106人（前年度比22.0%増）となり、うちパートタイムは362,241人（前年度比14.7%増）となった。

3 求職の状況

(1) 新規求職者の動き

平成15年度の新規求職申込件数については、年度を通じ前年に比べ増減を繰り返し、全数は年度計284,934人で、前年度比3年ぶりの減少となった。前年度比でみると、中高年齢者数45歳以上は7.5%、55歳以上は7.4%それぞれ減少となり、男女別でみると、男子で4.7%、女子で1.1%それぞれ減少となった。うちパートタイムは29,134人（前年度比6.1%増）となった。

(2) 有効求職者の動き

平成15年度の有効求職者数については、年度を通じ前年に比べ減少し、全数は1,262,831人で、前年度比3年ぶりの減少となった。前年度比でみると、中高年齢者45歳以上は12.9%、55歳以上は13.6%それぞれ減少となった。うちパートタイムは76,911人（前年度比7.8%増）となった。

4 求人倍率の動き

平成15年度の新規求人倍率については、季節調整値では、年度当初は1.50倍代であったが、12月以降は2.00倍を上回り、年度（原数値）では1.77倍となり、前年度（原数値）の1.40倍を0.37ポイント上回った。

平成15年度の有効求人倍率については、季節調整値では、平成15年4月は0.86倍であったが、9月に1.00倍を、12月以降は1.20倍を上回り、年度（原数値）では1.06倍となり、前年度（原数値）の0.79倍を0.27ポイント上回った。

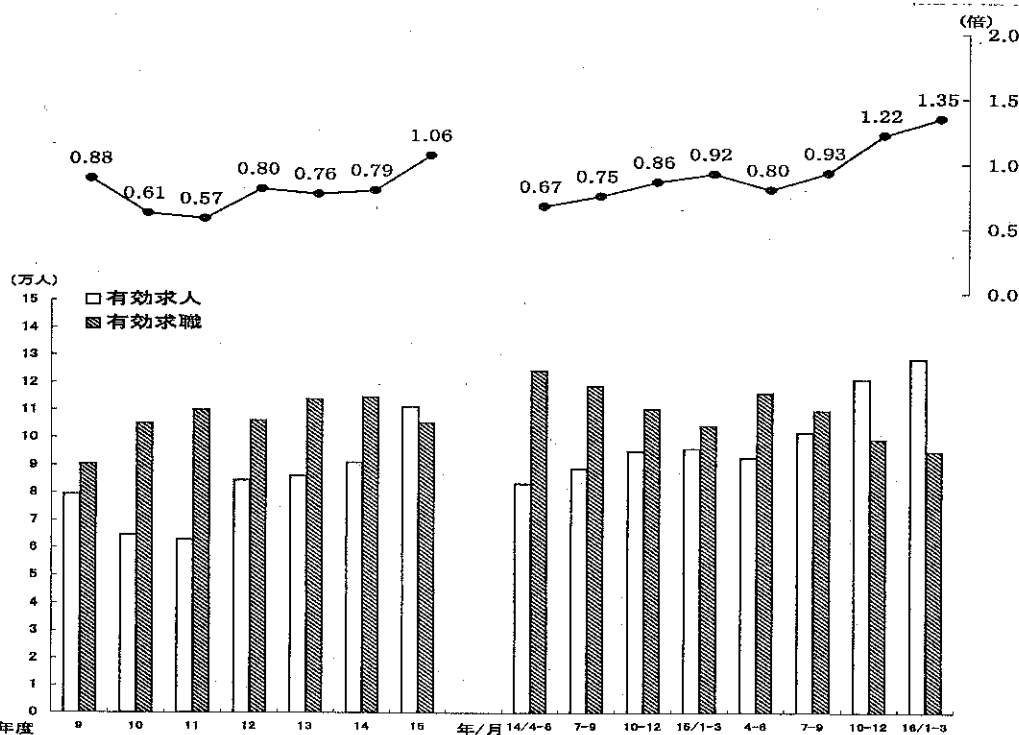
一般職業紹介状況（平成15年度分）

（平成15年4月～16年3月）

項目		年度	平成15年度 平 均	平成14年度 平 均	対前年度比
全 数	新規求職申込件数		23,745 件	24,486 件	△ 3.0 %
	月間有効求職者数		105,236 人	114,587 人	△ 8.2 %
	新規求人数		42,105 人	34,369 人	22.5 %
	月間有効求人数		111,172 人	90,827 人	22.4 %
	就職件数		5,806 件	5,551 件	4.6 %
	新規求人倍率		1.77 倍	1.40 倍	0.37 ポ
	有効求人倍率		1.06 倍	0.79 倍	0.27 ポ
う ち 一 般	新規求職申込件数		21,317 件	22,198 件	△ 4.0 %
	月間有効求職者数		98,827 人	108,640 人	△ 9.0 %
	新規求人数		30,413 人	24,311 人	25.1 %
	月間有効求人数		80,985 人	64,517 人	25.5 %
	就職件数		4,061 件	3,935 件	3.2 %
	新規求人倍率		1.43 倍	1.10 倍	0.33 ポ
	有効求人倍率		0.82 倍	0.59 倍	0.23 ポ
う ち パ ー ト	新規求職申込件数		2,428 件	2,288 件	6.1 %
	月間有効求職者数		6,409 人	5,947 人	7.8 %
	新規求人数		11,692 人	10,057 人	16.3 %
	月間有効求人数		30,187 人	26,310 人	14.7 %
	就職件数		1,745 件	1,616 件	8.0 %
	新規求人倍率		4.82 倍	4.40 倍	0.42 ポ
	有効求人倍率		4.71 倍	4.42 倍	0.29 ポ

- (注) 1. 新規学卒を除き、パートを含む。
 2. 数値は、月平均である。
 3. 四捨五入のため内訳と合計が一致しない場合がある。

年度及び四半期別有効求人、求職、求人倍率



- (注) 1. 新規学卒を除き、パートを含む。
 2. 数値は、原数値の月平均である。
 3. 求人倍率は、原数値である。

安定所別にみた求職、求人、充足状況

項目		安定所別	県計	名古屋中	名古屋南	名古屋東	名古屋北	豊橋	岡崎	一宮
求	1 新規求職申込件数		284,934	45,947	27,991	24,327	12,626	19,951	13,437	19,373
		前年同月比(%)	△ 3.0	4.2	△ 3.6	△ 7.0	△ 6.9	△ 1.4	△ 1.9	△ 7.1
	→うち男	子	150,504	22,969	16,338	12,792	6,950	10,248	6,830	10,958
	→うち女	子	134,430	22,978	11,653	11,535	5,676	9,703	6,607	8,415
	→うち常	用	283,996	45,889	27,977	24,082	12,615	19,924	13,434	19,060
	→うち 4 5 歳以上		102,624	15,788	11,412	8,774	5,128	6,357	4,403	7,245
→うち 5 5 歳以上		61,392	8,074	6,799	5,206	3,016	3,524	2,784	4,392	
職	2 月間有効求職者数		1,262,831	182,810	130,612	120,782	61,121	77,628	59,250	84,548
		前年同月比(%)	△ 8.2	△ 1.9	△ 10.2	△ 8.1	△ 8.7	△ 7.6	△ 7.3	△ 12.8
	→うち 4 5 歳以上		531,705	72,935	58,576	50,098	27,808	29,275	23,547	35,725
→うち 5 5 歳以上		328,603	40,525	35,580	29,829	16,168	16,832	15,265	21,622	
紹介	3 紹介件数		330,787	59,020	35,031	26,559	14,717	27,466	13,498	24,080
就	4 就職件数		69,669	9,275	6,844	4,761	2,772	6,293	3,362	5,580
		前年同月比(%)	4.6	3.4	5.2	1.3	5.4	2.8	9.4	2.2
	→うち男	子	40,828	4,952	4,493	2,740	1,696	3,517	1,899	3,484
	→うち女	子	28,841	4,323	2,351	2,021	1,076	2,776	1,463	2,096
	→うち 4 5 歳以上		22,870	3,149	2,603	1,542	1,069	1,775	909	2,098
	→うち 5 5 歳以上		11,732	1,420	1,353	748	544	859	479	1,117
	→うち 受給者		17,088	1,726	1,741	1,516	716	1,499	844	1,423
	管内	へ	38,855	2,688	3,398	2,122	827	5,013	2,041	3,307
管外	へ	27,525	6,037	3,167	2,372	1,805	952	1,224	1,737	
他県	へ	3,289	550	279	267	140	328	97	536	
職	5 就職率 ($\frac{4}{1} \times 100$) (%)		24.5	20.2	24.5	19.6	22.0	31.5	25.0	28.8
	45 歳以上(%)		22.3	19.9	22.8	17.6	20.8	27.9	20.6	29.0
	55 歳以上(%)		19.1	17.6	19.9	14.4	18.0	24.4	17.2	25.4
求	6 新規求人数		505,262	124,137	42,802	47,871	17,165	34,396	21,995	28,641
		前年同月比(%)	22.5	29.7	35.1	15.6	24.3	17.6	19.7	28.4
	→うち常	用	475,509	117,670	40,163	45,519	16,730	33,054	21,400	26,974
人	7 月間有効求人数		1,334,057	332,885	112,531	123,855	45,624	90,881	58,984	75,441
		前年同月比(%)	31.6	41.6	41.9	22.4	27.6	28.4	45.5	53.9
	8 求人倍率(新規)		1.77	2.70	1.53	1.97	1.36	1.72	1.64	1.48
	(有効)		1.06	1.82	0.86	1.03	0.75	1.17	1.00	0.89
充	9 充足数		86,042	15,549	7,154	6,505	2,724	6,089	2,931	5,740
	→うち常	用	74,546	14,216	6,577	6,064	2,674	5,697	2,799	4,775
	→うち他県から		20,248	3,038	983	830	246	361	282	1,529
足	10 充足率 ($\frac{9}{6} \times 100$) (%)		17.0	12.5	16.7	13.6	15.9	17.7	13.3	20.0
	他県からの流入率(%)		23.5	19.5	13.7	12.8	9.0	5.9	9.6	26.6

(注) 1. 新規学卒を除き、パートを含む。
 2. 名古屋中安定所には、愛知両立支援ハローワーク・名古屋人材銀行・名古屋日系人雇用サービスセンター・愛知学生職業センター・名古屋求人情報サービスセンター・新規成長分野人材サービスコーナーを含む。

(15年度計)

半田	瀬戸	豊田	津島	刈谷	西尾	犬山	豊川	新城	春日井	蒲郡	
14,247	8,054	16,402	12,936	20,747	6,151	10,650	8,344	2,534	17,502	3,715	求
△ 5.6	△ 7.4	△ 0.7	△ 5.9	△ 6.2	△ 2.3	△ 3.7	△ 3.3	△ 9.8	1.6	△ 6.6	
7,592	4,228	8,239	7,329	10,449	3,091	5,669	4,045	1,387	9,453	1,937	
6,655	3,826	8,163	5,607	10,298	3,060	4,981	4,299	1,147	8,049	1,778	
14,089	8,054	16,339	12,936	20,733	6,144	10,636	8,342	2,528	17,500	3,714	
5,218	3,148	5,626	4,733	6,591	1,977	4,142	2,822	999	6,930	1,331	
3,490	1,916	3,844	2,993	4,116	1,222	2,638	1,704	605	4,292	777	
70,496	36,984	75,074	58,506	87,715	25,293	49,945	35,252	10,143	82,142	14,530	職
△ 9.8	△ 13.7	△ 6.0	△ 11.3	△ 11.4	△ 3.0	△ 8.5	△ 7.4	△ 12.2	△ 6.6	△ 10.1	
31,623	17,020	31,240	25,177	33,075	9,659	23,172	14,365	4,872	37,656	5,882	
21,413	10,773	21,950	16,336	21,098	6,351	15,064	8,936	3,023	24,316	3,522	
14,779	8,984	16,269	17,604	21,578	6,275	10,279	9,852	3,097	17,673	4,026	紹介
3,381	2,102	3,723	3,514	5,275	1,801	2,385	2,557	1,028	3,845	1,171	就
7.3	5.9	0.5	△ 0.9	5.3	△ 2.0	18.0	206.2	354.9	184.2	306.6	
2,113	1,184	2,145	2,219	3,078	934	1,387	1,328	611	2,383	665	
1,268	918	1,578	1,295	2,197	867	998	1,229	417	1,462	506	
996	751	1,176	1,145	1,405	553	832	773	355	1,359	380	
528	368	765	622	733	261	462	374	171	752	176	
1,104	471	801	903	1,193	407	600	627	260	985	272	
2,231	1,255	2,783	1,906	3,637	1,331	1,066	1,746	668	2,121	715	
1,084	758	863	1,437	1,534	460	1,062	750	344	1,507	432	
66	89	77	171	104	10	257	61	16	217	24	
23.7	26.1	22.7	27.2	25.4	29.3	22.4	30.6	40.6	22.0	31.5	職
19.1	23.9	20.9	24.2	21.3	28.0	20.1	27.4	35.5	19.6	28.5	
15.1	19.2	19.9	20.8	17.8	21.4	17.5	21.9	28.3	17.5	22.7	
20,137	10,033	46,459	15,150	39,368	7,641	12,575	11,958	2,738	18,428	3,768	求
12.3	3.0	23.6	12.4	22.8	12.2	22.4	25.5	△ 2.6	13.8	8.7	
19,459	9,846	40,585	14,442	34,382	7,276	12,404	11,584	2,611	17,801	3,609	
52,898	26,779	119,179	39,610	106,499	19,819	33,843	29,892	6,975	48,615	9,747	人
14.3	△ 2.3	57.8	20.6	23.1	3.2	15.8	30.9	△ 3.1	5.3	11.0	
1.41	1.25	2.83	1.17	1.90	1.24	1.18	1.43	1.08	1.05	1.01	
0.75	0.72	1.59	0.68	1.21	0.78	0.68	0.85	0.69	0.59	0.67	
3,239	1,727	8,758	2,990	10,757	1,804	1,978	2,606	788	3,760	943	充
3,006	1,688	6,942	2,740	5,933	1,740	1,919	2,532	717	3,622	905	
463	160	5,285	400	5,411	54	491	64	22	592	37	
16.1	17.2	18.9	19.7	27.3	23.6	15.7	21.8	28.8	20.4	25.0	足
14.3	9.3	60.3	13.4	50.3	3.0	24.8	2.5	2.8	15.7	3.9	

レイバーマーケットプロフィール

(平成16年5月号)

編集
発行

愛知労働局 職業安定部

〒460-0008 名古屋市中区栄二丁目3番1号
(名古屋広小路ビルヂング15階)

電話 052-219-5504

印刷

(有)アジマプリント

電話 052-901-1256