

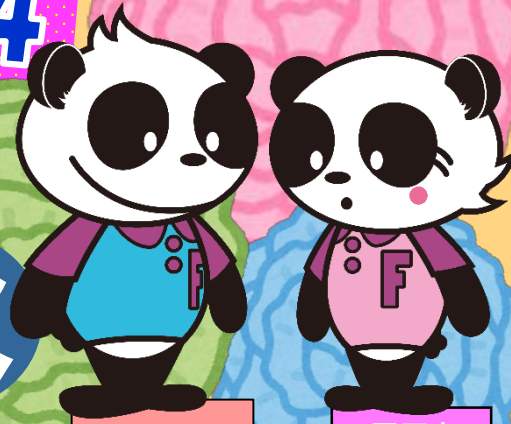
福祉フェア2024

就職相談会

11月12日 火

9:30~11:00

ハローワーク春日井 3階会議室



予約不要

履歴書
不要

服装自由



春日井

株式会社セラム けあらーず高蔵寺

ホームページはこちら！ →



春日井

特定非営利活動法人 子どもセンターパオ

ホームページはこちら！ →



春日井

社会福祉法人恩賜財団愛知県同胞援護会

ホームページはこちら！ →



春日井

社会福祉法人 養楽福祉会

ホームページはこちら！ →



春日井

特定非営利活動法人なっとわあく春日井

ホームページはこちら！ →



春日井

株式会社 NEXT WAVE

* 充足等により求人内容の変更や求人が取り消しになる場合があります。あらかじめご了承ください。
* 面談希望が多数の場合、一度に複数名にて企業より説明を受けていただく場合があります。



← 詳細をチェック

※予約不要!!! (受付締切11時)

参加希望者多数の場合は、
人数制限を行うため面談ができない場合があります

☎ 0568-81-5170 (職業相談部門)

「福祉・介護のお仕事巡回相談」
の相談ブースがあります。

福祉や介護のことでちょっと知りたいことがある時、お気軽に。



参加企業及び求人一覧

株式会社セラム けあらーず高蔵寺

事業所番号/2317-919077-1

募集職種	雇用形態	年齢制限	求人番号
生活相談員（デイサービス）	正社員	59歳以下	23170-11691541
デイサービススタッフ	パート	59歳以下	23170-13283741
訪問介護員	パート	59歳以下	23170-12522941
訪問介護員	パート	60歳以上	23170-13282441

特定非営利活動法人 子どもセンターパオ

事業所番号/2301-927478-9

生活支援員【未経験可】	正社員	18歳～64歳	23010-34439241
生活支援員	パート	18歳以上	23010-34433641

社会福祉法人恩賜財団愛知県同胞援護会
春緑苑・春日苑

事業所番号
2317-301304-7/2317-302837-4

会社PR動画公開中！

生活支援員（障害者支援施設）	正社員	18歳～59歳	23170-13062741
看護職員（特別養護老人ホーム）	正社員	59歳以下	23170-14041641
介護職員（特別養護老人ホーム）	正社員	18歳～59歳	23170-14042941
介護職員（特別養護老人ホーム）	パート	不問	23170-14209441
運転手（デイサービス）	パート	不問	23170-14210641

社会福祉法人 養楽福祉会

事業所番号/2317-301319-6

生活支援員／養和荘	正社員	18歳～59歳	23170-14309941
生活支援員／第二養和荘	正社員	18歳～59歳	23170-14047241
相談員 尾張北部障害者就業・生活支援センターようわ	正社員	59歳以下	23170-12561541

特定非営利活動法人なっとわあく春日井

事業所番号/2317-306931-3

児童発達支援員もしくは指導員	正社員	69歳以下	23170-14034941
児童発達支援員もしくは指導員	パート	69歳以下	23170-14033641

株式会社 NEXT WAVE

事業所番号/2317-616643-6

生活相談員兼介護職員	正社員	59歳以下	23170-13140541
生活相談員兼介護職員	パート	59歳以下	23170-14306441