

令和6年9月分 速報

最近の雇用情勢

令和6年10月29日（火）

【照会先】

職業安定部職業安定課 古江 俊博  
 職業安定課長 高橋 英数  
 地方労働市場情報官 小澤 圭  
 業務補佐  
 （電話）052-219-5578（ダイヤルイン）

雇用情勢は、持ち直しの動きが広がりつつあるが、一部に改善の動きが弱まっており、引き続き注意する必要がある

○有効求人・求職の状況（グラフP2）

有効求人倍率（季節調整値）	⇒	<b>1.24倍</b>	対前月 - 0.02 ポイント	▼
有効求人数（季節調整値）	⇒	<b>126,825人</b>	対前月 - 0.8 %	▼
有効求職者数（季節調整値）	⇒	<b>102,240人</b>	対前月 + 0.6 %	▲

・有効求人倍率は2か月ぶりに低下

○新規求人・求職の状況（グラフP2）

新規求人倍率（季節調整値）	⇒	<b>2.25倍</b>	対前月 - 0.21 ポイント	▼
新規求人数（季節調整値）	⇒	<b>43,173人</b>	対前月 - 2.8 %	▼
新規求職者数（季節調整値）	⇒	<b>19,201人</b>	対前月 + 6.2 %	▲

・新規求人倍率は3か月ぶりに低下

○正社員の状況（グラフP11）

正社員有効求人倍率（原数値）	⇒	<b>1.10倍</b>	対前年 同月 - 0.05 ポイント	▼
----------------	---	--------------	-----------------------	---

・正社員有効求人倍率は39か月連続で1倍台となった。

○全国・東海の有効求人倍率（季節調整値）（グラフP3）

全国の有効求人倍率（季節調整値）	⇒	<b>1.24倍</b>	対前月 + 0.01 ポイント	▲
東海の有効求人倍率（季節調整値）	⇒	<b>1.23倍</b>	対前月 - 0.01 ポイント	▼

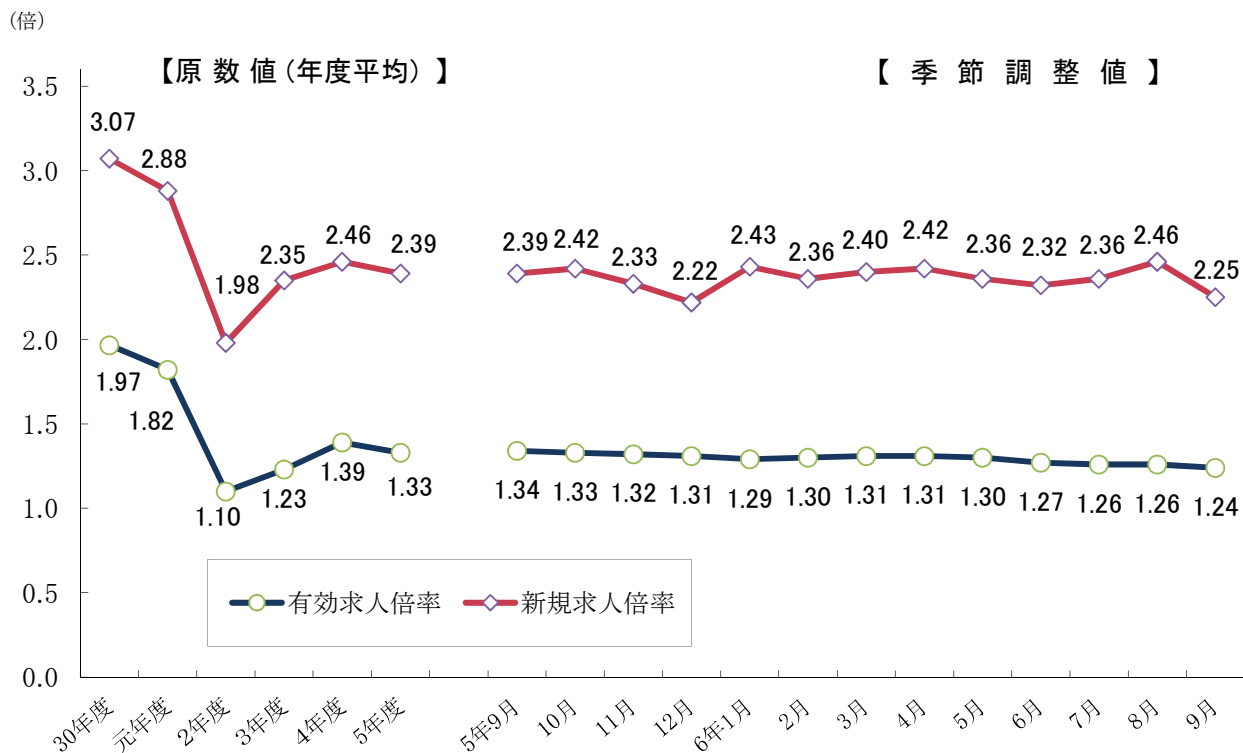
・東海の有効求人倍率は全国より0.01ポイント低くなっている。

目次

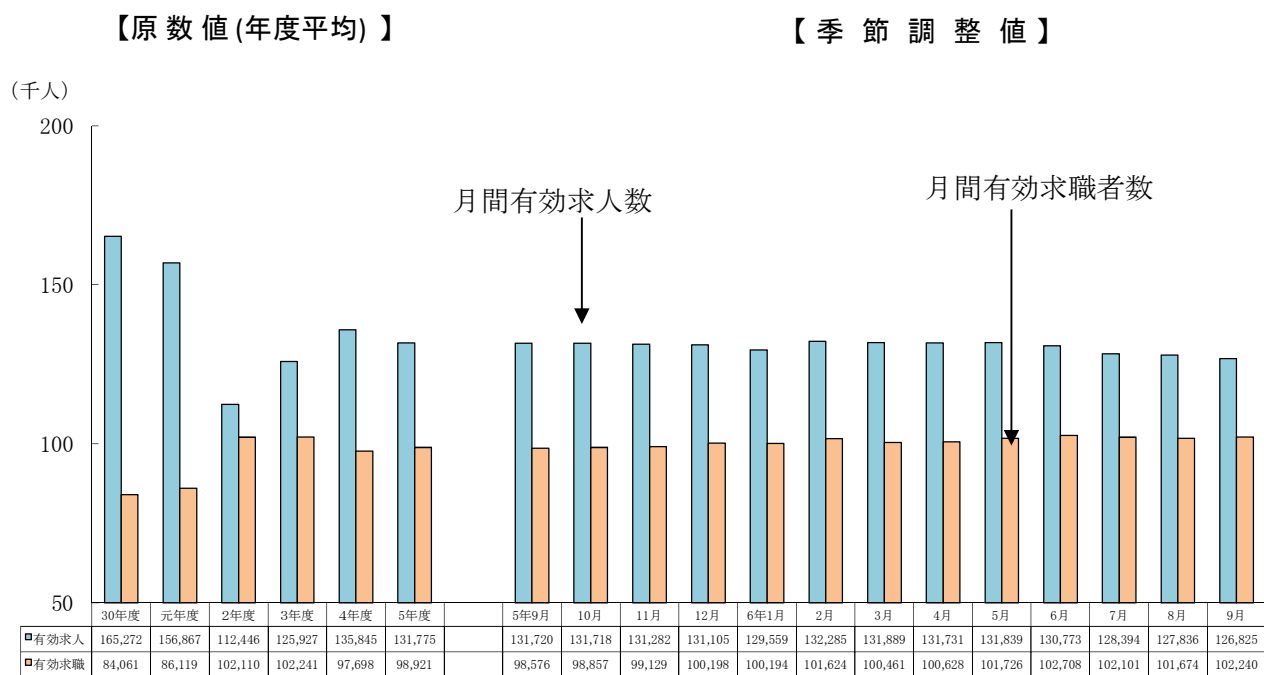
有効求人・求職の状況	1	表5 常用新規求職者の推移（態様別）	7
新規求人・求職の状況	1	表6 正社員の職業紹介状況	7
正社員の状況	1	表7 愛知県の求人倍率・失業状況の推移	8
全国・東海の有効求人倍率（季節調整値）	1	表8 全国の求人倍率・失業状況の推移	8
求人倍率の推移（グラフ）	2	表9 職業別・年齢別職業紹介状況	9
月間有効求人・月間有効求職の推移（グラフ）	2	表10 雇用保険適用・給付状況の推移	10
全国・東海4県の求人倍率の状況	3	表11 主要指標（原数値）の前年・前々年比較	10
表1 職業紹介状況	4	参考1 正社員求人の状況	11
表2 求人・求職の推移	5	参考2 求人・求職バランスシート	11
表3 地域別の求人・求職状況	5	参考3 都道府県別有効求人倍率（季節調整値）	12
表4 新規求人の主要産業別状況	6		

（注）ハローワークインターネットサービスの機能拡充に伴い、令和3年9月以降の数値には、ハローワークに来所せず、オンライン上で求職登録した求職者数や、求職者がハローワークインターネットサービスの求人に直接応募した就職件数等が含まれている。

## 求人倍率の推移



## 月間有効求人・月間有効求職の推移

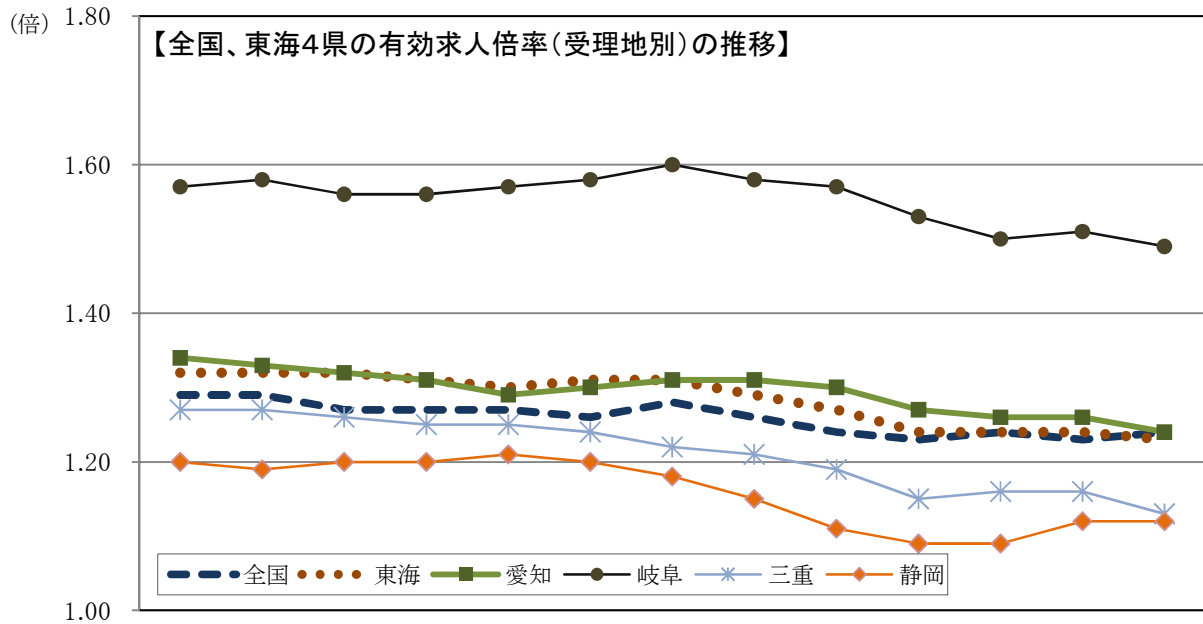


(人)

(注) ハローワークインターネットサービスの機能拡充に伴う令和3年9月以降の数値の取扱いについては、1頁の(注)を参照。

全国、東海4県の求人倍率の状況(季節調整値) (P8-表7, 8)

- 全国の有効求人倍率 **1.24倍**  
・前月より0.01ポイント上昇
- 東海の有効求人倍率(受理地別) **1.23倍**  
・前月より0.01ポイント低下  
・全国の求人倍率より0.01ポイント低くなっている。
- 東海の新規求人倍率(受理地別) **2.10倍**  
・前月より0.31ポイント低下  
・全国の求人倍率(2.22倍)より0.12ポイント低くなっている。



受理地別	5年9月	10月	11月	12月	6年1月	2月	3月	4月	5月	6月	7月	8月	9月	
有効求人倍率	全国	1.29	1.29	1.27	1.27	1.27	1.26	1.28	1.26	1.24	1.23	1.24	1.23	1.24
	東海	1.32	1.32	1.32	1.31	1.30	1.31	1.31	1.29	1.27	1.24	1.24	1.24	1.23
	愛知	1.34	1.33	1.32	1.31	1.29	1.30	1.31	1.31	1.30	1.27	1.26	1.26	1.24
	岐阜	1.57	1.58	1.56	1.56	1.57	1.58	1.60	1.58	1.57	1.53	1.50	1.51	1.49
	三重	1.27	1.27	1.26	1.25	1.25	1.24	1.22	1.21	1.19	1.15	1.16	1.16	1.13
	静岡	1.20	1.19	1.20	1.20	1.21	1.20	1.18	1.15	1.11	1.09	1.09	1.12	1.12
新規求人倍率	全国	2.25	2.25	2.25	2.25	2.28	2.26	2.38	2.17	2.16	2.26	2.22	2.32	2.22
	東海	2.29	2.35	2.28	2.19	2.35	2.25	2.28	2.28	2.26	2.19	2.25	2.41	2.10
	愛知	2.39	2.42	2.33	2.22	2.43	2.36	2.40	2.42	2.36	2.32	2.36	2.46	2.25
	岐阜	2.59	2.78	2.66	2.47	2.82	2.72	2.65	2.57	2.76	2.52	2.44	2.84	2.38
	三重	2.11	2.10	1.99	2.00	2.09	1.83	1.98	2.10	1.87	1.89	2.07	2.02	1.78
	静岡	2.04	2.11	2.12	2.07	2.09	2.00	2.01	1.96	1.99	1.92	2.06	2.25	1.85

就業地別有効求人倍率(東海・愛知県内を就業地とする求人数を用いて算出)

就業地別	5年9月	10月	11月	12月	6年1月	2月	3月	4月	5月	6月	7月	8月	9月	
有効求人倍率	全国	1.29	1.29	1.27	1.27	1.27	1.26	1.28	1.26	1.24	1.23	1.24	1.23	1.24
	東海	1.38	1.38	1.37	1.36	1.35	1.35	1.36	1.34	1.33	1.31	1.31	1.30	1.29
	愛知	1.32	1.32	1.31	1.29	1.27	1.27	1.28	1.28	1.27	1.27	1.25	1.24	1.22
	岐阜	1.62	1.63	1.61	1.60	1.61	1.62	1.64	1.59	1.58	1.57	1.55	1.55	1.53
	三重	1.50	1.50	1.48	1.47	1.45	1.43	1.43	1.41	1.39	1.33	1.37	1.36	1.33
	静岡	1.32	1.32	1.32	1.32	1.32	1.33	1.32	1.30	1.27	1.26	1.26	1.25	1.26

(注) 1 季節調整法はセンサス局法Ⅱ(X-12-ARIMA)による。令和5年12月以前の求人倍率(季節調整値)は新季節指数により改定されている。

2 ハローワークインターネットサービスの機能拡充に伴う令和3年9月以降の数値の取扱いについては、1頁の(注)を参照。

表1 職業紹介状況

年 月		令和6年9月	令和6年8月	令和5年9月	対前年同月 増減率、差	対前月 増減率、差
全 数	新規求職申込件数	18,304 件	16,337 件	18,198 件	0.6 %	
	季節調整値	19,201	18,082	18,435		6.2 %
	月間有効求職者数	102,414 人	101,949 人	99,155 人	3.3 %	
	季節調整値	102,240	101,674	98,576		0.6 %
	新規求人数	42,521	42,447	45,954	▲ 7.5 %	
	季節調整値	43,173	44,429	43,989		▲ 2.8 %
	月間有効求人数	126,013	125,995	130,647	▲ 3.5 %	
	季節調整値	126,825	127,836	131,720		▲ 0.8 %
	新規求人倍率	2.32 倍	2.60 倍	2.53 倍	▲ 0.21 P	
	季節調整値	2.25	2.46	2.39		▲ 0.21 P
	有効求人倍率	1.23	1.24	1.32	▲ 0.09 P	
	季節調整値	1.24	1.26	1.34		▲ 0.02 P
	就職件数	3,610 件	3,399 件	4,104 件	▲ 12.0 %	
	就職率	19.7 %	20.8 %	22.6 %	▲ 2.9 P	
う ち 一 般	新規求職申込件数	11,051 件	10,216 件	11,027 件	0.2 %	
	月間有効求職者数	59,786 人	59,640 人	58,547 人	2.1 %	
	新規求人数	26,668	26,500	28,918	▲ 7.8 %	
	月間有効求人数	78,642	78,231	81,338	▲ 3.3 %	
	新規求人倍率	2.41 倍	2.59 倍	2.62 倍	▲ 0.21 P	
	有効求人倍率	1.32	1.31	1.39	▲ 0.07 P	
	就職件数	1,739 件	1,634 件	2,000 件	▲ 13.1 %	
う ち パ ー ト	新規求職申込件数	7,253 件	6,121 件	7,171 件	1.1 %	
	月間有効求職者数	42,628 人	42,309 人	40,608 人	5.0 %	
	新規求人数	15,853	15,947	17,036	▲ 6.9 %	
	月間有効求人数	47,371	47,764	49,309	▲ 3.9 %	
	新規求人倍率	2.19 倍	2.61 倍	2.38 倍	▲ 0.19 P	
	有効求人倍率	1.11	1.13	1.21	▲ 0.10 P	
	就職件数	1,871 件	1,765 件	2,104 件	▲ 11.1 %	

- (注) 1 新規学卒者を除き、パートタイムを含む。  
 2 各欄の数値は、記載のない限り原数値である。  
 3 「一般」とは、パート以外の常用及び臨時・季節を合わせたものである。  
 4 ▲印は、減少率(差)で、Pはポイントの略である。  
 5 季節調整法はセンサス局法Ⅱ(X-12-ARIMA)による。なお、令和5年12月以前の数値は新季節指数により改定されている。  
 6 新規求職申込件数＝新規求職者数であり、P4-表1以降については新規求職申込件数と表記する。  
 7 就職率は、新規求職申込件数に対する就職件数の割合。  
 8 ハローワークインターネットサービスの機能拡充に伴う令和3年9月以降の数値の取扱いについては、1頁の(注)を参照。

表2 求人・求職の推移

項目 年月	新規求職申込件数		新規求人数		月間有効求職者数		月間有効求人数		新規求人倍率		有効求人倍率		就職件数	
	件	前年比	人	前年比	人	前年比	人	前年比	倍	前年差	倍	前年差	件	前年比
令和														
元年度	18,325	▲ 0.9	52,768	▲ 6.9	86,119	2.4	156,867	▲ 5.1	2.88	▲ 0.19	1.82	▲ 0.15	4,697	▲ 8.6
2年度	19,566	6.8	38,652	▲ 26.8	102,110	18.6	112,446	▲ 28.3	1.98	▲ 0.90	1.10	▲ 0.72	4,141	▲ 11.8
3年度	18,613	▲ 4.9	43,681	13.0	102,241	0.1	125,927	12.0	2.35	0.37	1.23	0.13	4,282	3.4
4年度	18,813	1.1	46,224	5.8	97,698	▲ 4.4	135,845	7.9	2.46	0.11	1.39	0.16	4,181	▲ 2.4
5年度	18,778	▲ 0.2	44,956	▲ 2.7	98,921	1.3	131,775	▲ 3.0	2.39	▲ 0.07	1.33	▲ 0.06	4,113	▲ 1.6
5年9月	18,198	▲ 1.4	45,954	▲ 5.0	99,155	1.2	130,647	▲ 4.6	2.53	▲ 0.09	1.32	▲ 0.08	4,104	0.8
10月	19,500	5.5	48,607	1.2	100,594	2.6	133,985	▲ 3.1	2.49	▲ 0.11	1.33	▲ 0.08	4,288	2.4
11月	16,432	▲ 1.0	42,726	▲ 5.0	97,956	3.1	133,268	▲ 3.5	2.60	▲ 0.11	1.36	▲ 0.09	3,922	▲ 1.4
12月	14,164	5.3	44,974	▲ 4.5	93,550	4.5	133,713	▲ 2.9	3.18	▲ 0.32	1.43	▲ 0.11	3,722	5.0
6年1月	19,598	1.4	47,040	▲ 1.8	94,313	4.3	131,710	▲ 4.2	2.40	▲ 0.08	1.40	▲ 0.12	3,302	3.7
2月	19,589	0.1	46,029	▲ 0.7	97,020	4.4	135,354	▲ 2.0	2.35	▲ 0.02	1.40	▲ 0.09	4,412	▲ 0.3
3月	18,913	▲ 6.9	44,175	▲ 3.9	99,245	2.1	134,566	▲ 1.6	2.34	0.08	1.36	▲ 0.05	5,090	▲ 11.6
4月	26,070	5.9	44,081	5.9	105,297	4.3	129,834	1.0	1.69	0.00	1.23	▲ 0.04	4,507	3.2
5月	20,925	1.7	42,952	▲ 0.2	108,114	5.0	127,027	0.7	2.05	▲ 0.04	1.17	▲ 0.05	4,298	0.5
6月	17,239	▲ 7.1	43,131	▲ 11.5	106,508	3.7	127,033	▲ 2.6	2.50	▲ 0.13	1.19	▲ 0.08	4,025	▲ 8.1
7月	18,524	6.1	43,655	▲ 0.0	104,602	4.9	127,033	▲ 3.3	2.36	▲ 0.14	1.21	▲ 0.11	4,070	6.2
8月	16,337	▲ 7.8	42,447	▲ 1.0	101,949	3.1	125,995	▲ 4.2	2.60	0.18	1.24	▲ 0.09	3,399	▲ 7.1
9月	18,304	0.6	42,521	▲ 7.5	102,414	3.3	126,013	▲ 3.5	2.32	▲ 0.21	1.23	▲ 0.09	3,610	▲ 12.0

(注) 1 新規学卒を除き、パートタイムを含む原数値である。  
 2 年度欄は月平均の数値である。  
 3 ハローワークインターネットサービスの機能拡充に伴う令和3年9月以降の数値の取扱いについては、1頁の(注)を参照。

表3 地域別の求人・求職状況

(令和6年9月)

項目 地域	新規求職申込件数		新規求人数		月間有効求職者数		月間有効求人数		新規求人倍率		有効求人倍率		就職件数	
	件	前年比	人	前年比	人	前年比	人	前年比	倍	前年差	倍	前年差	件	前年比
計	18,304	0.6	42,521	▲ 7.5	102,414	3.3	126,013	▲ 3.5	2.32	▲ 0.21	1.23	▲ 0.09	3,610	▲ 12.0
名古屋	6,543	▲ 0.7	21,945	▲ 3.6	40,545	4.4	64,723	▲ 0.9	3.35	▲ 0.10	1.60	▲ 0.08	1,153	▲ 14.0
尾張	5,043	0.5	9,526	▲ 7.4	28,207	1.8	28,370	▲ 7.5	1.89	▲ 0.16	1.01	▲ 0.10	1,038	▲ 12.6
西三河	4,375	2.7	7,310	▲ 20.0	22,469	4.0	22,108	▲ 6.4	1.67	▲ 0.47	0.98	▲ 0.11	883	▲ 9.7
東三河	2,343	0.7	3,740	▲ 0.4	11,193	1.6	10,812	▲ 2.1	1.60	▲ 0.01	0.97	▲ 0.03	536	▲ 10.5

(注) 1 新規学卒を除き、パートタイムを含む原数値である。  
 2 地域の「名古屋」は名古屋中、名古屋南及び名古屋東の各公共職業安定所取扱数計である。  
 3 地域の「尾張」は一宮、半田、瀬戸、津島、犬山及び春日井の各公共職業安定所取扱数計である。  
 4 地域の「西三河」は岡崎、豊田、刈谷(碧南出張所含む)及び西尾の各公共職業安定所取扱数計である。  
 5 地域の「東三河」は豊橋、豊川(蒲郡出張所含む)及び新城の各公共職業安定所取扱数計である。  
 6 ハローワークインターネットサービスの機能拡充に伴う令和3年9月以降の数値の取扱いについては、1頁の(注)を参照。

表4 新規求人の主要産業別状況

(令和6年9月)

項目 産業	全 数		一 般 (パートを除く)				パートタイム		
	人	前年 同月比 %	人	前年 同月比 %	うち常用 人	前年 同月比 %	人	前年 同月比 %	
建設業	3,533	▲ 6.9	3,272	▲ 7.1	3,228	▲ 7.7	261	▲ 4.4	
製造業	5,399	▲ 10.1	4,358	▲ 8.8	3,554	▲ 9.7	1,041	▲ 15.0	
食料品製造業	530	▲ 13.0	254	▲ 1.2	242	7.6	276	▲ 21.6	
繊維工業	111	▲ 35.1	77	▲ 14.4	77	▲ 14.4	34	▲ 58.0	
木材・木製品製造業	85	41.7	67	34.0	67	34.0	18	80.0	
印刷・同関連業	69	▲ 9.2	39	▲ 25.0	39	▲ 22.0	30	25.0	
プラスチック製品製造業	285	▲ 18.6	212	▲ 15.2	212	▲ 12.8	73	▲ 27.0	
窯業・土石製品製造業	236	12.9	198	17.2	192	16.4	38	▲ 5.0	
鉄鋼業	114	▲ 39.4	105	▲ 35.2	105	▲ 35.2	9	▲ 65.4	
金属製品製造業	475	▲ 12.5	387	▲ 14.6	373	▲ 15.4	88	▲ 2.2	
はん用機械器具製造業	554	7.6	494	6.9	490	7.5	60	13.2	
生産用機械器具製造業	250	▲ 21.6	216	▲ 21.5	216	▲ 15.3	34	▲ 22.7	
電気機械器具製造業	322	9.2	270	8.0	263	5.6	52	15.6	
情報通信機械器具製造業	23	91.7	16	128.6	16	128.6	7	40.0	
輸送用機械器具製造業	1,701	▲ 8.4	1,580	▲ 6.1	839	▲ 12.6	121	▲ 30.9	
情報通信業	996	13.6	922	17.9	871	18.8	74	▲ 22.1	
情報サービス業	795	15.2	731	17.7	681	18.8	64	▲ 7.2	
運輸業, 郵便業	3,639	(▲ 0.4)	2,918	(▲ 2.8)	2,787	(3.0)	721	(10.4)	
卸売業, 小売業	4,735	(▲ 6.4)	2,844	(0.1)	2,819	(1.1)	1,891	(▲ 14.7)	
金融業, 保険業	356	27.1	279	36.1	277	43.5	77	2.7	
不動産業, 物品賃貸業	1,682	0.8	1,356	▲ 1.1	1,345	▲ 1.8	326	9.8	
学術研究, 専門・技術サービス業	1,121	▲ 18.4	847	▲ 18.4	838	▲ 17.0	274	▲ 18.5	
宿泊業, 飲食サービス業	2,866	1.8	888	▲ 11.8	881	▲ 11.3	1,978	9.3	
生活関連サービス業, 娯楽業	1,107	▲ 34.5	626	▲ 30.1	600	▲ 31.1	481	▲ 39.4	
医療, 福祉	10,426	(▲ 3.7)	4,635	(▲ 8.7)	4,595	(▲ 8.7)	5,791	(0.6)	
社会保険・社会福祉・介護事業	7,230	(0.6)	2,899	(▲ 6.8)	2,867	(▲ 6.7)	4,331	(6.3)	
サービス業(他に分類されないもの)	5,154	(▲ 14.4)	3,273	(▲ 13.7)	3,079	(▲ 13.9)	1,881	(▲ 15.5)	
職業紹介・労働者派遣業	1,120	▲ 25.5	972	▲ 19.1	916	▲ 17.1	148	▲ 51.0	
計	42,521	▲ 7.5	26,668	▲ 7.8	25,309	▲ 7.3	15,853	▲ 6.9	
企業規模別	4人以下	1,438	▲ 19.6	964	▲ 19.1	944	▲ 19.5	474	▲ 20.7
	5～29人	8,938	▲ 6.3	5,889	▲ 4.5	5,833	▲ 4.4	3,049	▲ 9.7
	30～99人	8,590	3.8	5,435	6.0	5,337	6.6	3,155	0.1
	100～299人	7,594	▲ 4.1	4,788	▲ 7.0	4,666	▲ 6.9	2,806	1.3
	300～499人	2,687	▲ 18.8	1,956	▲ 16.3	1,905	▲ 14.1	731	▲ 24.8
	500～999人	2,579	▲ 25.2	1,478	▲ 22.5	1,364	▲ 21.1	1,101	▲ 28.6
	1,000人以上	10,695	▲ 8.4	6,158	▲ 12.6	5,260	▲ 13.3	4,537	▲ 2.0

(注) 1 主要産業であるため、全産業計とは一致しない。一般には臨時・季節を含む。各欄の数値は、原数値である。

2 令和6年4月以降については令和5年7月改定の「日本標準産業分類」に基づく区分、令和6年3月以前については平成25年10月改定の「日本標準産業分類」に基づく区分。

3 対前年同月比については、産業分類改定による影響のある産業について()で示している。

表5 常用新規求職者の推移

項目 年月	新規求職者計 (パート除く常用)		離職者		前職雇用者						在職者		無業者	
	前年比		前年比		定年到達者		事業主都合離職者		自己都合離職者		前年比		前年比	
	人	%	人	%	人	%	人	%	人	%	人	%	人	%
令和														
元年度	11,595	▲ 0.5	7,534	2.8	282	▲ 7.0	1,975	8.4	5,162	1.5	3,307	▲ 6.0	754	▲ 6.3
2年度	12,510	7.9	8,750	16.1	255	▲ 9.7	3,215	62.8	5,140	▲ 0.4	3,034	▲ 8.3	726	▲ 3.6
3年度	11,483	▲ 8.2	7,439	▲ 15.0	237	▲ 6.9	2,068	▲ 35.7	5,000	▲ 2.7	3,288	8.4	756	4.0
4年度	11,410	▲ 0.6	7,504	0.9	240	1.2	1,874	▲ 9.4	5,244	4.9	3,185	▲ 3.1	721	▲ 4.6
5年度	11,324	▲ 0.8	7,537	0.4	251	4.5	1,881	0.4	5,269	0.5	3,075	▲ 3.5	712	▲ 1.2
5年9月	11,015	▲ 1.6	7,361	▲ 1.7	199	0.0	1,548	▲ 7.4	5,481	0.5	2,985	▲ 2.4	669	3.6
10月	11,745	5.4	8,054	6.4	251	4.6	2,040	8.4	5,614	5.8	2,964	4.7	727	▲ 2.4
11月	9,896	▲ 0.8	6,523	0.1	179	▲ 1.6	1,576	▲ 2.1	4,630	0.7	2,743	▲ 4.8	630	8.2
12月	8,902	4.2	5,709	3.9	176	5.4	1,508	0.5	3,917	5.1	2,652	5.5	541	2.3
6年1月	11,828	▲ 0.7	7,726	0.5	246	0.8	1,932	0.4	5,408	0.8	3,433	▲ 3.3	669	▲ 1.3
2月	11,915	1.4	7,586	4.3	246	7.0	1,947	11.7	5,264	2.2	3,646	▲ 4.2	683	1.6
3月	11,551	▲ 7.4	7,321	▲ 8.0	226	▲ 5.0	1,808	▲ 5.4	5,132	▲ 9.2	3,345	▲ 8.0	885	▲ 0.2
4月	14,488	5.8	10,625	7.4	520	▲ 3.9	3,048	12.9	6,903	5.7	2,969	1.3	894	2.9
5月	12,066	2.0	8,310	3.8	259	▲ 12.5	2,176	6.8	5,725	3.1	2,923	▲ 4.8	833	10.5
6月	10,420	▲ 8.6	6,923	▲ 7.2	221	▲ 2.6	1,809	▲ 3.1	4,738	▲ 9.3	2,763	▲ 14.0	734	0.4
7月	11,434	4.7	7,833	5.6	240	9.1	2,026	8.1	5,395	3.9	2,830	1.2	771	8.7
8月	10,201	▲ 8.8	6,851	▲ 7.3	183	▲ 11.2	1,647	▲ 5.4	4,866	▲ 7.9	2,704	▲ 13.4	646	▲ 4.4
9月	11,029	0.1	7,536	2.4	209	5.0	1,775	14.7	5,416	▲ 1.2	2,754	▲ 7.7	739	10.5

(注) 1 各欄の数値は、新規学卒者、臨時・季節及びパートタイムを除く原数値である。また、離職者には離職事由不明者分があり計が一致しない月がある。  
 2 年度欄は月平均の数値である。  
 3 ハローワークインターネットサービスの機能拡充に伴う令和3年9月以降の数値の取扱いについては、1頁の(注)を参照。

表6 正社員の職業紹介状況

項目 年月	正社員有効求人人数		常用フルタイム有効求職者数		正社員有効求人倍率		正社員新規求人数				正社員就職件数			
	前年比		前年比		前年差		前年比		構成比		前年比		構成比	
	人	%	人	%	倍	P	人	%	%	P	件	%	%	P
令和														
元年度	76,163	▲ 3.7	52,302	1.7	1.46	▲ 0.08	25,440	▲ 5.9	48.2	0.5	2,099	▲ 11.3	44.7	▲ 1.4
2年度	57,723	▲ 24.2	63,590	21.6	0.91	▲ 0.55	19,581	▲ 23.0	50.7	2.5	1,692	▲ 19.4	40.9	▲ 3.8
3年度	63,763	10.5	61,203	▲ 3.8	1.04	0.13	21,806	11.4	49.9	▲ 0.8	1,736	2.6	40.5	▲ 0.4
4年度	67,495	5.9	57,689	▲ 5.7	1.17	0.13	22,750	4.3	49.2	▲ 0.7	1,635	▲ 5.8	39.1	▲ 1.4
5年度	67,125	▲ 0.5	57,757	0.1	1.16	▲ 0.01	22,757	0.0	50.6	1.4	1,582	▲ 3.2	38.5	▲ 0.6
5年9月	67,134	▲ 2.0	58,465	▲ 0.2	1.15	▲ 0.02	23,409	▲ 4.1	50.9	0.4	1,657	▲ 1.4	40.4	▲ 0.9
10月	68,267	▲ 0.9	58,910	1.4	1.16	▲ 0.03	23,950	0.4	49.3	▲ 0.4	1,706	4.6	39.8	0.8
11月	68,608	0.5	57,151	2.1	1.20	▲ 0.02	22,203	5.3	52.0	5.1	1,577	▲ 2.7	40.2	▲ 0.5
12月	68,390	1.2	54,724	3.4	1.25	▲ 0.03	23,211	▲ 0.8	51.6	1.9	1,503	▲ 0.4	40.4	▲ 2.2
6年1月	67,293	0.7	55,395	3.1	1.21	▲ 0.03	22,938	▲ 0.7	48.8	0.6	1,290	▲ 2.1	39.1	▲ 2.3
2月	68,922	2.0	57,039	3.4	1.21	▲ 0.01	23,498	8.1	51.1	4.2	1,610	2.2	36.5	0.9
3月	68,574	2.8	58,170	0.8	1.18	0.02	22,746	0.1	51.5	2.0	1,699	▲ 12.8	33.4	▲ 0.4
4月	66,527	3.0	60,518	3.3	1.10	0.00	21,652	1.2	49.1	▲ 2.3	1,700	4.6	37.7	0.5
5月	66,228	3.7	61,660	4.2	1.07	▲ 0.01	23,115	9.9	53.8	4.9	1,547	▲ 2.7	36.0	▲ 1.2
6月	66,091	0.7	60,371	2.5	1.09	▲ 0.02	22,277	▲ 8.0	51.6	1.9	1,536	▲ 8.5	38.2	▲ 0.1
7月	66,138	▲ 0.9	60,311	3.8	1.10	▲ 0.05	21,631	▲ 4.6	49.5	▲ 2.4	1,485	▲ 5.8	36.5	▲ 4.6
8月	65,857	▲ 2.4	59,554	1.9	1.11	▲ 0.04	22,665	4.0	53.4	2.6	1,304	▲ 11.7	38.4	▲ 1.9
9月	65,609	▲ 2.3	59,698	2.1	1.10	▲ 0.05	22,075	▲ 5.7	51.9	1.0	1,376	▲ 17.0	38.1	▲ 2.3

(注) 1 各欄の数値は、原数値である。  
 2 年度欄は月平均の数値である。  
 3 正社員有効求人倍率＝正社員有効求人人数／常用フルタイム(一般)有効求職者数。なお、常用フルタイム有効求職者にはフルタイムの派遣労働者や契約社員を希望する者も含まれるため、厳密な意味での正社員有効求人倍率より低い値となる。  
 4 「正社員」とは、一般求人のうち求人票の雇用形態欄に「正社員」と記載された常用求人である。  
 5 構成比は、それぞれ新規求人数全体に占める正社員求人割合及び就職件数全体に占める正社員就職割合である。  
 6 ハローワークインターネットサービスの機能拡充に伴う令和3年9月以降の数値の取扱いについては、1頁の(注)を参照。

**表7 愛知県の求人倍率・失業状況の推移**

年月	求人倍率(季節調整値)				完全失業者		完全失業率	
	新規		有効		(原 数 値)		(原 数 値)	
	前月差	P	前月差	P	前年同月比	前年同期比	前年同期差	P
令和元年	3.05	0.03	1.93	▲ 0.02	79	11.3	1.9	0.2
2年	2.08	▲ 0.97	1.21	▲ 0.72	107	35.4	2.5	0.6
3年	2.24	0.16	1.17	▲ 0.04	106	▲ 0.9	2.5	0.0
4年	2.48	0.24	1.37	0.20	87	▲ 17.9	2.0	▲ 0.5
5年	2.40	▲ 0.08	1.35	▲ 0.02	84	▲ 3.4	2.0	0.0
5年9月	2.39	0.01	1.34	▲ 0.01	73	▲ 5.2	1.7	▲ 0.1
10月	2.42	0.03	1.33	▲ 0.01				
11月	2.33	▲ 0.09	1.32	▲ 0.01				
12月	2.22	▲ 0.11	1.31	▲ 0.01				
6年1月	2.43	0.21	1.29	▲ 0.02	87	▲ 2.2	2.0	0.0
2月	2.36	▲ 0.07	1.30	0.01				
3月	2.40	0.04	1.31	0.01				
4月	2.42	0.02	1.31	0.00				
5月	2.36	▲ 0.06	1.30	▲ 0.01	102	14.6	2.4	0.3
6月	2.32	▲ 0.04	1.27	▲ 0.03				
7月	2.36	0.04	1.26	▲ 0.01				
8月	2.46	0.10	1.26	0.00				
9月	2.25	▲ 0.21	1.24	▲ 0.02				

(完全失業者・完全失業率資料出所) 愛知県県民文化局統計課 労働力統計グループ「労働力調査地方集計結果」

- (注) 1 Pはポイントの略であり、▲印はマイナスを表す。  
 2 年次は年平均(原数値)で差は前年差、月次は前月差である。  
 3 愛知県の完全失業者及び失業率は四半期の平均値であり、増減率(差)は対前年同期増減率(差)である。  
 4 季節調整法はセンサス局法Ⅱ(X-12-ARIMA)による。なお、令和5年12月以前の各月の求人倍率(季節調整値)は新季節指数により改定されている。  
 5 ハローワークインターネットサービスの機能拡充に伴う令和3年9月以降の数値の取扱いについては、1頁の(注)を参照。

**表8 全国の求人倍率・失業状況の推移**

年月	求人倍率(季節調整値)				完全失業者		完全失業率	
	新規		有効		(原 数 値)		(季節調整値)	
	前月差	P	前月差	P	前年同月比	前年同月比	前月差	P
令和元年	2.42	0.03	1.60	▲ 0.01	162	▲ 3.0	2.4	0.0
2年	1.95	▲ 0.47	1.18	▲ 0.42	192	18.5	2.8	0.4
3年	2.02	0.07	1.13	▲ 0.05	195	1.6	2.8	0.0
4年	2.26	0.24	1.28	0.15	179	▲ 8.2	2.6	▲ 0.2
5年	2.29	0.03	1.31	0.03	178	▲ 0.6	2.6	0.0
5年9月	2.25	▲ 0.06	1.29	▲ 0.01	182	▲ 2.7	2.6	0.0
10月	2.25	0.00	1.29	0.00	175	▲ 1.7	2.5	▲ 0.1
11月	2.25	0.00	1.27	▲ 0.02	169	2.4	2.5	0.0
12月	2.25	0.00	1.27	0.00	156	▲ 1.3	2.5	0.0
6年1月	2.28	0.03	1.27	0.00	163	▲ 0.6	2.4	▲ 0.1
2月	2.26	▲ 0.02	1.26	▲ 0.01	177	1.7	2.6	0.2
3月	2.38	0.12	1.28	0.02	185	▲ 4.1	2.6	0.0
4月	2.17	▲ 0.21	1.26	▲ 0.02	193	1.6	2.6	0.0
5月	2.16	▲ 0.01	1.24	▲ 0.02	193	2.7	2.6	0.0
6月	2.26	0.10	1.23	▲ 0.01	181	1.1	2.5	▲ 0.1
7月	2.22	▲ 0.04	1.24	0.01	188	2.7	2.7	0.2
8月	2.32	0.10	1.23	▲ 0.01	175	▲ 5.9	2.5	▲ 0.2
9月	2.22	▲ 0.10	1.24	0.01				

(完全失業者・完全失業率資料出所) 総務省統計局「労働力調査」

- (注) 1 Pはポイントの略であり、▲印はマイナスを表す。  
 2 年次は年平均(原数値)で差は前年差、月次は前月差である。  
 3 全国の完全失業者の増減率は対前年同月増減率である。  
 4 季節調整法はセンサス局法Ⅱ(X-12-ARIMA)による。なお、令和5年12月以前の各月の求人倍率及び完全失業率(季節調整値)は新季節指数により改定されている。  
 5 ハローワークインターネットサービスの機能拡充に伴う令和3年9月以降の数値の取扱いについては、1頁の(注)を参照。  
 6 総務省統計局「労働力調査」の数値は、2020年国勢調査基準により切り替えた新基準のベンチマーク人口に基づき適及又は補正された時系列接続用数値に置き換えたものである。



表9 職業別・年齢別職業紹介状況(パートタイムを含む常用)

(令和6年9月)

	新規求人数	月間有効求人数	新規求職申込件数	月間有効求職者数	紹介件数	就職件数	新規求人倍率	有効求人倍率
	(人)	(人)	(件)	(人)	(件)	(件)	(倍)	(倍)
管理的職業従事者	103	303	46	266	32	3	2.24	1.14
専門的・技術的職業従事者	8,345	26,284	2,168	12,537	1,559	377	3.85	2.10
製造技術者(開発)	420	1,417	87	593	91	12	4.83	2.39
製造技術者(開発を除く)	259	836	253	1,205	55	13	1.02	0.69
建築・土木・測量技術者	1,044	3,158	81	449	102	14	12.89	7.03
情報処理・通信技術者	935	3,017	216	1,660	169	21	4.33	1.82
その他の技術者	44	136	18	89	19	2	2.44	1.53
医師、歯科医師、獣医師、薬剤師	105	341	32	165	14	6	3.28	2.07
保健師、助産師、看護師	1,799	5,659	409	1,956	271	91	4.40	2.89
医療技術者	711	2,129	101	567	49	11	7.04	3.75
その他の保健医療従事者	284	1,070	85	554	54	20	3.34	1.93
社会福祉専門職業従事者	1,818	5,507	392	2,115	430	148	4.64	2.60
美術家、デザイナー、写真家、映像撮影者	47	181	162	1,337	71	6	0.29	0.14
その他の専門的職業	879	2,833	332	1,847	234	33	2.65	1.53
事務従事者	3,597	10,313	3,840	22,897	4,238	677	0.94	0.45
一般事務従事者	2,418	6,824	3,261	19,493	3,129	503	0.74	0.35
会計事務従事者	299	948	218	1,206	434	65	1.37	0.79
生産関連事務従事者	305	816	114	587	234	34	2.68	1.39
営業・販売事務従事者	314	960	153	886	333	40	2.05	1.08
外勤事務従事者	1	41	1	4	1	-	1.00	10.25
運輸・郵便事務従事者	199	516	15	106	54	19	13.27	4.87
事務用機器操作員	61	208	78	615	53	16	0.78	0.34
販売従事者	4,148	12,105	789	4,396	809	131	5.26	2.75
商品販売従事者	1,686	4,815	456	2,611	341	77	3.70	1.84
販売類似職業従事者	115	326	17	102	12	1	6.76	3.20
営業職業従事者	2,347	6,964	316	1,683	456	53	7.43	4.14
サービス職業従事者	8,332	24,137	1,499	7,498	1,673	497	5.56	3.22
家庭生活支援サービス職業従事者	40	160	5	16	5	1	8.00	10.00
介護サービス職業従事者	3,464	10,546	467	2,353	507	176	7.42	4.48
保健医療サービス職業従事者	348	1,273	75	346	140	46	4.64	3.68
生活衛生サービス職業従事者	373	1,530	98	508	46	13	3.81	3.01
飲食物調理従事者	2,056	5,468	415	1,881	516	137	4.95	2.91
接客・給仕職業従事者	1,401	3,466	208	1,243	182	51	6.74	2.79
居住施設・ビル等管理人	124	361	84	385	145	30	1.48	0.94
その他のサービス職業従事者	526	1,333	147	766	132	43	3.58	1.74
保安職業従事者	1,423	4,516	125	609	252	81	11.38	7.42
農林漁業従事者	184	506	80	604	86	28	2.30	0.84
生産工程従事者	3,989	11,821	2,125	10,156	2,220	509	1.88	1.16
生産設備制御・監視従事者(金属製品)	95	309	70	225	49	15	1.36	1.37
生産設備制御・監視従事者(金属製品を除く)	103	295	40	128	67	8	2.58	2.30
機械組立設備制御・監視従事者	16	66	24	124	19	1	0.67	0.53
製品製造・加工処理従事者(金属製品)	933	2,594	334	1,521	529	94	2.79	1.71
製品製造・加工処理従事者(金属製品を除く)	849	2,585	335	1,714	716	206	2.53	1.51
機械組立従事者	446	1,672	766	3,814	288	60	0.58	0.44
機械整備・修理従事者	746	2,317	98	478	142	39	7.61	4.85
製品検査従事者(金属製品)	149	344	90	444	87	21	1.66	0.77
製品検査従事者(金属製品を除く)	152	384	61	260	149	34	2.49	1.48
機械検査従事者	195	395	159	664	56	7	1.23	0.59
生産関連・生産類似作業従事者	305	860	148	784	118	24	2.06	1.10
輸送・機械運転従事者	3,211	8,939	670	3,203	752	218	4.79	2.79
鉄道運転従事者	2	5	1	5	1	1	2.00	1.00
自動車運転従事者	2,668	7,514	433	2,051	574	179	6.16	3.66
船舶・航空機運転従事者	-	4	1	10	1	-	-	0.40
その他の輸送従事者	195	540	182	815	99	22	1.07	0.66
位置・建設機械運転従事者	346	876	53	322	77	16	6.53	2.72
建設・採掘従事者	2,060	5,561	177	851	156	73	11.64	6.53
建設躯体工事従事者	355	1,014	27	116	25	8	13.15	8.74
建設従事者(建設躯体工事従事者を除く)	624	1,679	65	261	50	23	9.60	6.43
電気工事従事者	278	967	42	258	25	8	6.62	3.75
土木作業従事者	799	1,878	42	213	55	33	19.02	8.82
採掘従事者	4	23	1	3	1	1	4.00	7.67
運搬・清掃・包装等従事者	3,301	9,319	2,399	15,114	2,126	543	1.38	0.62
運搬従事者	1,282	3,606	584	2,674	639	147	2.20	1.35
清掃従事者	1,204	3,333	390	1,999	767	204	3.09	1.67
包装従事者	134	357	76	407	140	41	1.76	0.88
その他の運搬・清掃・包装等従事者	681	2,023	1,349	10,034	580	151	0.50	0.20
分類不能の職業	-	-	4,342	24,049	-	-	-	-
(IT関連計)	1,546	4,976	365	2,681	377	69	4.24	1.86
(福祉関連計)	7,037	21,190	1,086	5,395	1,106	386	6.48	3.93
(うち介護関連小計)	4,729	14,183	605	3,069	785	283	7.82	4.62
合 計	38,693	113,804	18,260	102,180	13,903	3,137	2.12	1.11
年齢別								
19歳以下	591	1,611	215	1,124	137	52	2.75	1.43
20歳～24歳	3,797	10,632	1,378	7,404	994	227	2.76	1.44
25歳～29歳	5,118	16,034	1,858	11,171	1,175	235	2.75	1.44
30歳～34歳	4,442	13,509	1,624	9,482	1,015	225	2.74	1.42
35歳～39歳	4,282	12,160	1,617	8,753	1,090	260	2.65	1.39
40歳～44歳	4,000	10,700	1,641	8,503	1,189	265	2.44	1.26
45歳～49歳	3,646	10,439	1,715	9,407	1,467	361	2.13	1.11
50歳～54歳	3,921	11,830	1,864	10,754	1,851	366	2.10	1.10
55歳～59歳	3,352	10,993	1,594	9,995	1,729	329	2.10	1.10
60歳～64歳	2,561	8,803	1,841	12,085	1,486	377	1.39	0.73
65歳以上	2,983	7,093	2,913	13,502	1,770	440	1.02	0.53

(注) 1 各欄の数値は、原数値である。 2 令和5年4月分より平成21年12月改定の「日本標準職業分類」に基づく区分。主な職業のみであるので、計とは一致しない。

3 年齢別は、就職機会積み上げ方式(求人数を対象となる年齢階級の総有効求職者数で除して当該求人に係る求職者1人当たりの就職機会を算定し、全有効求人についてこの就職機会を足し上げることにより、年齢別有効求人倍率を算出する方法。年齢別月間有効求職者数は、年齢別有効求人倍率に年齢別月間有効求職者数を乗じて算出する。)による。

4 ハローワークインターネットサービスの機能拡充に伴う令和3年9月以降の数値の取扱いについては、1頁の(注)を参照。

表10 雇用保険適用・給付状況の推移

項目 年月	適用状況								給付状況					
	月末事業所数		資格取得者数		資格喪失者数		月末被保険者数		受給資格決定件数		初回受給者数		受給者実人員	
	前年比	前年比	前年比	前年比	前年比	前年比	前年比	前年比	前年比	前年比	前年比	前年比	前年比	
令和	件	%	人	%	人	%	人	%	件	%	人	%	人	%
元年度	119,469	1.2	44,693	▲ 3.0	41,351	▲ 1.4	2,918,686	1.4	6,014	3.6	4,856	3.5	20,258	2.6
2年度	122,110	2.2	39,406	▲ 11.8	39,030	▲ 5.6	2,925,589	0.2	7,342	22.1	6,359	31.0	27,338	35.0
3年度	123,171	0.9	39,870	1.2	39,854	2.1	2,925,058	0.0	5,991	▲ 18.4	5,258	▲ 17.3	23,917	▲ 12.5
4年度	124,265	0.9	42,957	7.7	42,601	6.9	2,925,732	0.0	6,197	3.4	5,319	1.2	22,600	▲ 5.5
5年度	125,000	0.6	43,370	1.0	42,178	▲ 1.0	2,943,257	0.6	6,402	3.3	5,564	4.6	23,838	5.5
5年9月	124,334	0.8	37,100	8.4	39,971	1.1	2,957,271	0.2	6,158	6.7	4,780	▲ 1.5	25,338	3.5
10月	124,453	0.7	42,027	6.7	48,191	▲ 7.1	2,951,117	0.4	6,489	3.6	5,217	10.5	25,242	9.1
11月	124,635	0.7	38,235	2.8	35,157	▲ 1.4	2,954,603	0.4	6,003	1.2	5,693	3.3	23,564	4.6
12月	124,755	0.8	33,053	5.6	31,774	0.0	2,956,050	0.5	4,845	3.5	4,761	2.3	22,616	3.9
6年1月	124,900	0.8	33,502	8.9	43,581	2.6	2,945,874	0.6	5,511	▲ 0.3	4,900	1.8	23,171	4.7
2月	124,984	0.6	34,607	▲ 4.5	36,970	3.5	2,943,662	0.5	6,423	4.9	5,505	13.0	22,642	6.2
3月	125,000	0.6	35,567	▲ 9.1	37,792	▲ 12.7	2,943,257	0.6	6,189	▲ 5.2	4,354	▲ 10.4	21,752	1.5
4月	125,039	0.5	83,961	32.3	73,269	▲ 0.8	2,953,974	1.3	8,329	5.6	5,729	7.0	22,775	8.5
5月	125,195	0.5	69,586	▲ 14.5	41,123	▲ 4.7	2,981,935	1.0	9,031	5.5	7,668	3.8	24,661	3.5
6月	125,376	0.6	35,859	▲ 24.1	34,935	▲ 7.8	2,983,300	0.7	6,240	▲ 5.6	5,727	▲ 1.7	24,945	3.0
7月	125,404	0.5	41,278	11.1	41,586	4.3	2,982,687	0.8	6,367	7.2	7,478	16.9	28,188	9.6
8月	125,373	0.4	32,677	▲ 11.9	36,509	▲ 3.8	2,978,240	0.6	5,914	▲ 4.6	5,867	▲ 11.1	27,363	1.4
9月	124,882	0.4	30,899	▲ 16.7	37,431	▲ 6.4	2,972,516	0.5	5,797	▲ 5.9	4,490	▲ 6.1	26,401	4.2

(注) 1 年度欄は月平均の数値であり、月末事業所数及び月末被保険者数は、年度末現在の数値である。  
 2 初回受給者数及び受給者実人員は基本手当基本分である。  
 3 令和2年1月以降の「受給資格決定件数」は速報値であり、修正があり得る。

表11 主要指標(原数値)の前年・前々年比較

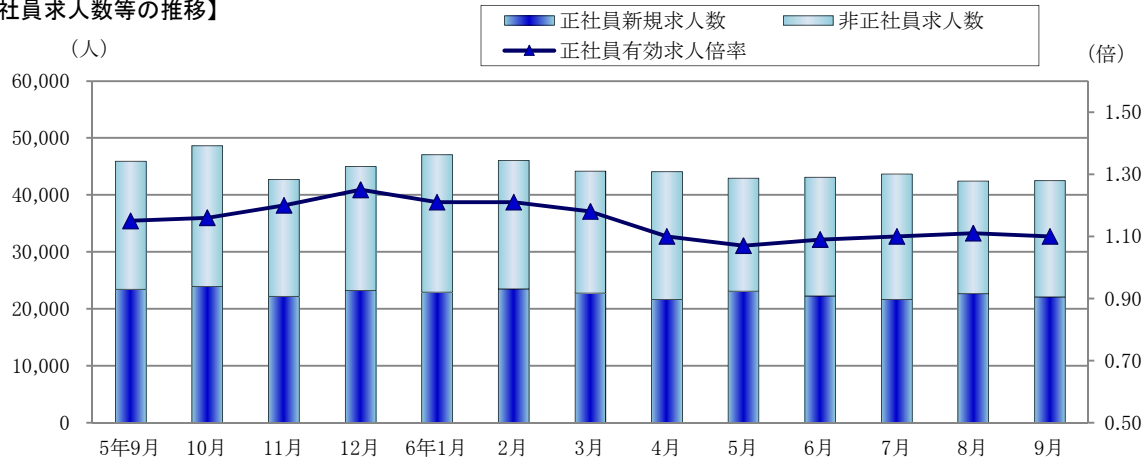
		令和6年9月	前年比	前々年比	令和5年9月	令和4年9月	
職業紹介関係	新規求職申込件数	18,304	0.6	▲ 0.8	18,198	18,449	
	うち常用(パートを除く)	11,029	0.1	▲ 1.5	11,015	11,195	
	主要態様	事業主都合	1,775	14.7	6.2	1,548	1,672
		自己都合	5,416	▲ 1.2	▲ 0.7	5,481	5,452
		在職者	2,754	▲ 7.7	▲ 9.9	2,985	3,058
		無業者	739	10.5	14.4	669	646
	月間有効求職者数	102,414	3.3	4.5	99,155	97,990	
	新規求人数	42,521	▲ 7.5	▲ 12.1	45,954	48,395	
	月間有効求人数	126,013	▲ 3.5	▲ 7.9	130,647	136,888	
就職件数	3,610	▲ 12.0	▲ 11.3	4,104	4,071		
雇用保険関係	資格取得者数	30,899	▲ 16.7	▲ 9.7	37,100	34,222	
	資格喪失者数	37,431	▲ 6.4	▲ 5.3	39,971	39,542	
	月末被保険者数	2,972,516	0.5	0.7	2,957,271	2,952,564	
	受給者実人員	26,401	4.2	7.9	25,338	24,470	

(注) ハローワークインターネットサービスの機能拡充に伴う令和3年9月以降の数値の取扱いについては、1頁の(注)を参照。

参考1 正社員求人状況(原数値) (P7-表6)

- 「正社員新規求人数」 22,075人 前年同月23,409人 5.7%減  
 ・2か月ぶりに前年同月比減 新規求人における正社員求人の割合は51.9%で前年同月より1.0ポイント上昇。  
 ・「正社員有効求人倍率」 1.10倍 前年同月1.15倍 0.05ポイント低下  
 ・「非正社員新規求人数」 20,446人 前年同月22,545人 9.3%減 (2か月連続で前年同月比減)

【正社員求人数等の推移】



	5年9月	10月	11月	12月	6年1月	2月	3月	4月	5月	6月	7月	8月	9月
正社員新規求人数	23,409	23,950	22,203	23,211	22,938	23,498	22,746	21,652	23,115	22,277	21,631	22,665	22,075
正社員求人割合	50.9	49.3	52.0	51.6	48.8	51.1	51.5	49.1	53.8	51.6	49.5	53.4	51.9
正社員有効求人倍率	1.15	1.16	1.20	1.25	1.21	1.21	1.18	1.10	1.07	1.09	1.10	1.11	1.10
正社員求人への就職件数	1,657	1,706	1,577	1,503	1,290	1,610	1,699	1,700	1,547	1,536	1,485	1,304	1,376
正社員就職割合	40.4	39.8	40.2	40.4	39.1	36.5	33.4	37.7	36.0	38.2	36.5	38.4	38.1

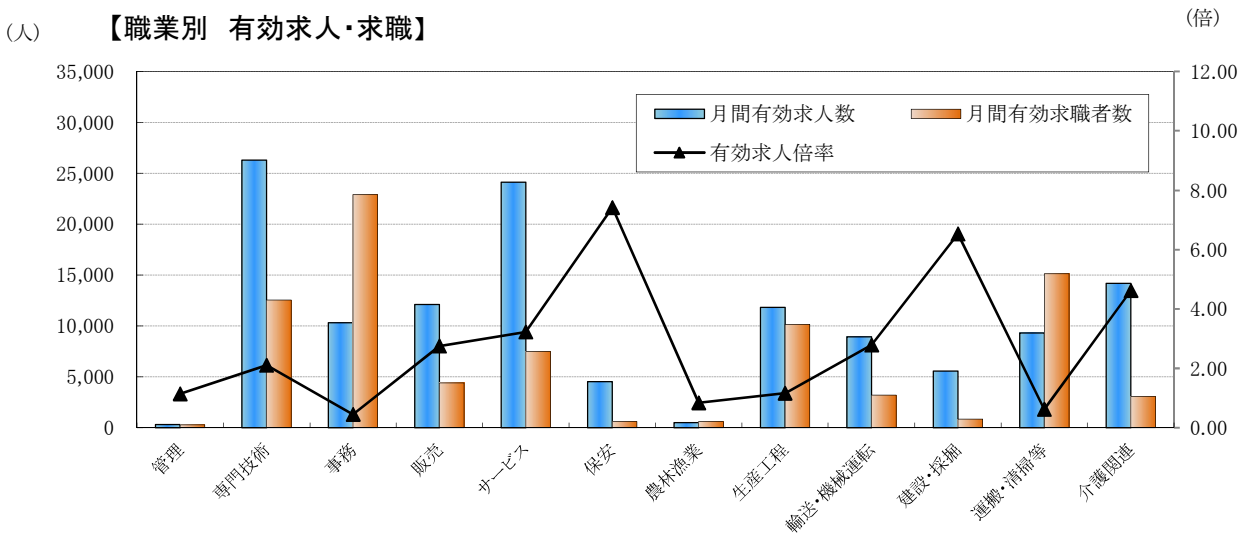
(注) ハローワークインターネットサービスの機能拡充に伴う令和3年9月以降の数値の取扱いについては、1頁の(注)を参照。

参考2 求人・求職バランスシート(原数値) (P9-表9)

令和6年9月

※ 新規学卒者、臨時・季節を除きパートタイムを含む常用。

【職業別 有効求人・求職】



	職業計	管理	専門技術	事務	販売	サービス	保安	農林漁業	生産工程	輸送・機械運転	建設・採掘	運搬・清掃等	介護関連
月間有効求人数	113,804	303	26,284	10,313	12,105	24,137	4,516	506	11,821	8,939	5,561	9,319	14,183
月間有効求職者数	102,180	266	12,537	22,897	4,396	7,498	609	604	10,156	3,203	851	15,114	3,069
有効求人倍率	1.11	1.14	2.10	0.45	2.75	3.22	7.42	0.84	1.16	2.79	6.53	0.62	4.62

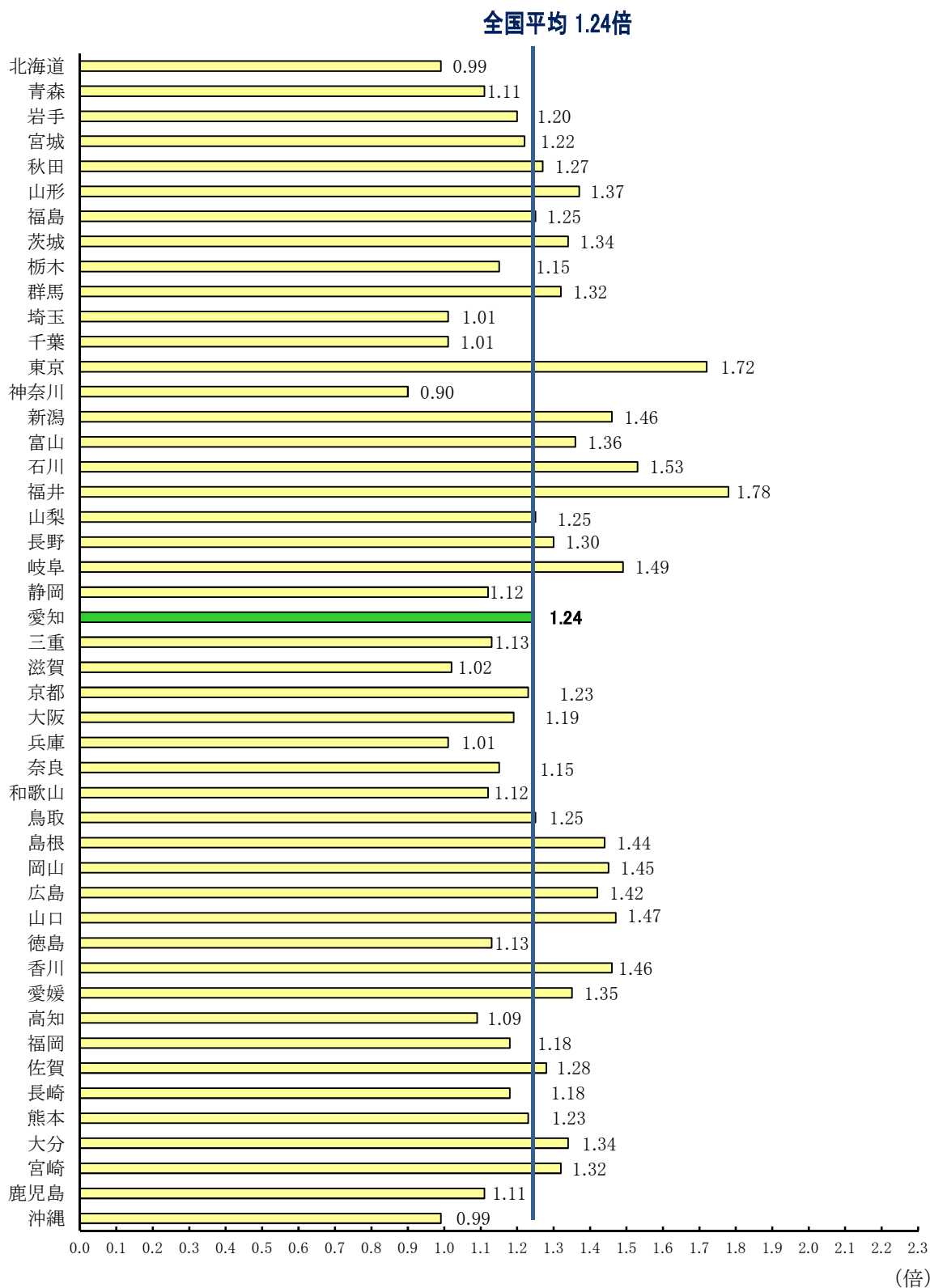
(注) 1 「介護関連」は専門技術およびサービスの職業のうち、介護関連の職業を合計したものである。

2 ハローワークインターネットサービスの機能拡充に伴う令和3年9月以降の数値の取扱いについては、1頁の(注)を参照。

### 参考3 都道府県別有効求人倍率（季節調整値）

※ 新規学卒者を除きパートタイムを含む

令和6年9月



(注) 1 季節調整値計算(季節調整値替え)は、毎年過去1年分のデータが揃う年初に行われ、季節調整済系列が改訂される。  
 (資料出所)厚生労働省「職業安定業務統計」  
 2 ハローワークインターネットサービスの機能拡充に伴う令和3年9月以降の数値の取扱いについては、1頁の(注)を参照。