



レイバー・マーケット・プロフィール

(労働市場概況)

LABOUR MARKET PROFILE

2024. 10

愛知労働局

用語の説明

レイバー・マーケット・プロフィールにおける主な用語の定義は次のとおりである。

I 職業紹介関係

【一般】

常用及び臨時・季節を合わせたものをいう。

【常用】

雇用期間の定めのない仕事、又は4ヶ月以上の雇用期間が定められている仕事(「季節」を除く。)をいう。

【臨時・季節】

・臨時とは、1ヶ月以上4ヶ月未満の雇用期間が定められている仕事をいう。

・季節とは、季節的な労働需要に対し、又は季節的な余暇を利用して一定の期間(4ヶ月未満、4ヶ月以上の別を問わない。)を定めて就労するものをいう。

【パートタイム】

1週間の所定労働時間が同一の事業所に雇用されている通常の労働者の1週間の所定労働時間に比し短いものをいう。

なお、「パートタイム」は雇用期間の定めにより、「常用的パートタイム」、「臨時的パートタイム」及び「日雇的パートタイム」に分けられる。

【日雇】

日々雇用の仕事、又は1ヶ月未満の雇用期間が定められているものをいう。

【求職者数】

・「新規求職申込件数」とは、公共職業安定所でその月のうちに新たに受け付けた求職申込件数をいう。

・「月間有効求職者数」とは、「前月末日現在において、求職申込の有効期限が翌月以降にまたがっている就職未決定の求職者数」と、当月の「新規求職申込件数」合計数をいう。

【求人数】

・「新規求人数」とは、公共職業安定所でその月のうちに新たに受け付けた求人数(採用予定人員)をいう。

・「月間有効求人数」とは、「前月末日現在において有効期限が翌月以降にまたがっている未充足の求人数」と当月の「新規求人数」の合計数をいう。

【就職件数】

有効求職者が自安定所の紹介により就職したことを確認した件数をいう。

【充足数】

自安定所の有効求人が安定所(求人を連絡した他安定所を含む。)の紹介により求職者と結合した件数をいう。

【求人倍率】

求職者1人あたり求人がどれだけあるかをみるもので、算出方法は次のとおり。

$$\text{新規求人倍率} = \frac{\text{新規求人数}}{\text{新規求職申込件数}}$$

$$\text{有効求人倍率} = \frac{\text{月間有効求人数}}{\text{月間有効求職者数}}$$

なお、求人倍率の「季節調整値」とは、一年を周期として繰り返す季節的変動要因を一定方法により取り除いて計算した数値をいう。

【就職率】

新規求職者数に対する就職件数の割合をみるもので、算出方法は次のとおり。

$$\frac{\text{就職件数}}{\text{新規求職申込件数}} \times 100$$

【充足率】

新規求人数に対する充足された求人の割合をみるもので、算出方法は次のとおり。

$$\frac{\text{充足数}}{\text{新規求人数}} \times 100$$

II 雇用保険業務関係

【適用事業所数】

労働者を雇用する事業所で、公共職業安定所に設置届出をしている事業所の数をいう。

【被保険者数】

適用事業所に雇用されている労働者であって、公共職業安定所にその届出がなされている者の数をいう。

【被保険者資格取得者数】

新規採用、中途採用を問わず適用事業所に新たに雇用され、公共職業安定所に届出のなされた者の数をいう。

【被保険者資格喪失者数】

適用事業所を離職し、その届出が公共職業安定所になされた者の数をいう。

【離職票交付件数】

公共職業安定所が、離職により被保険者でなくなったことの確認を行った者に交付した離職票の枚数をいう。

【受給資格決定件数】

提出された離職票のうち、公共職業安定所が給付を受ける資格ありと決定した件数をいう。

【初回受給者数】

受給資格決定後、第1回目の給付を受けた者の数をいう。

【受給者実人員】

求職者給付(高年齢求職者給付金及び特例一時金を除く。)を受けた受給資格者の実数をいう。

【日雇受給者実人員】

日雇労働者が、職に就くことができない時に給付を受けた者の実際の数をいう。

【特定受給資格者】

倒産、解雇等により離職した者(雇用保険法第23条2項に該当する者)をいう。

内 容 (9月)

1	労働市場の動向	2
	求職、求人、求人倍率、雇用保険給付の状況	
2	職業紹介の主要指標	4
	愛知県動き、全国の動き	
3	月別にみた主な指標	6
4	安定所別にみた求職、求人、充足状況	8
5	年齢別常用職業紹介状況	10
6	職業別常用職業紹介状況	11
7	産業別・規模別求人、充足状況	12
8	中高年齢者の職業紹介状況	13
9	正社員の職業紹介状況	14
10	パートタイマーの職業紹介状況	14
11	あいちマザーズハローワークの職業紹介状況	15
12	名古屋外国人雇用サービスセンターの職業紹介状況	15
13	愛知新卒応援ハローワーク(愛知学生職業センター)の職業紹介状況	16
14	愛知わかものハローワークの職業紹介状況	16
15	ハローワークプラザなるみの職業紹介状況	17
16	日雇の職業紹介状況	18
17	港湾労働関係の職業紹介状況	19
18	雇用保険適用状況	20
	被保険者の種類別状況	
	産業別適用事業所及び被保険者の状況	
	月別、安定所別にみた適用状況	
19	雇用保険給付状況	22
	月別、安定所別にみた給付状況	

(注) 1 ハローワークインターネットサービスの機能拡充に伴い、令和3年9月以降の数値には、ハローワークに来所せず、オンライン上で求職登録した求職者数や、求職者がハローワークインターネットサービスの求人に直接応募した就職件数等が含まれている。
 2 「季節調整値」の表記がない数値は、すべて原数値である。

1 労働市場の動向

< 令和6年9月分概況 >

1 求人倍率の状況

有効求人倍率（季節調整値）については、月間有効求人数が減少（前月比 0.8%減）し、月間有効求職者数が増加（前月比 0.6%増）したため、前月の 1.26 倍から 0.02 ポイント低下し、1.24 倍となった。

新規求人倍率（季節調整値）については、新規求人数が減少（前月比 2.8%減）し、新規求職者数が増加（前月比 6.2%増）したため、前月の 2.46 倍から 0.21 ポイント低下し、2.25 倍となった。

2 求人の状況 ※

新規求人数（原数値）については、前年同月に比べ 7.5%減となった。

新規求人の動きを産業別に前年同月比で見ると、建設業（6.9%減）、製造業（10.1%減）、情報通信業（13.6%増）、運輸業、郵便業（0.4%減）、卸売業、小売業（6.4%減）、金融業、保険業（27.1%増）、不動産業、物品賃貸業（0.8%増）、学術研究、専門・技術サービス業（18.4%減）、宿泊業、飲食サービス業（1.8%増）、生活関連サービス業、娯楽業（34.5%減）、医療、福祉（3.7%減）、サービス業（14.4%減）であった。

製造業は、食料品製造業（13.0%減）、繊維工業（35.1%減）、木材・木製品製造業（41.7%増）、印刷・同関連業（9.2%減）、プラスチック製品製造業（18.6%減）、窯業・土石製品製造業（12.9%増）、鉄鋼業（39.4%減）、金属製品製造業（12.5%減）、はん用機械器具製造業（7.6%増）、生産用機械器具製造業（21.6%減）、電気機械器具製造業（9.2%増）、情報通信機械器具製造業（91.7%増）、輸送用機械器具製造業（8.4%減）となった。

月間有効求人数（原数値）は、前年同月に比べ 3.5%減となった。

3 求職の状況

新規求職者数（原数値）については、前年同月に比べ 0.6%増となった。新規求職者（パート除く常用）の内訳を前年同月比で見ると定年到達者（5.0%増）、事業主都合離職者（14.7%増）、自己都合離職者（1.2%減）、在職者（7.7%減）、無業者（10.5%増）であった。

また、月間有効求職者数（原数値）は、前年同月比 3.3%増となった。

4 就職の状況

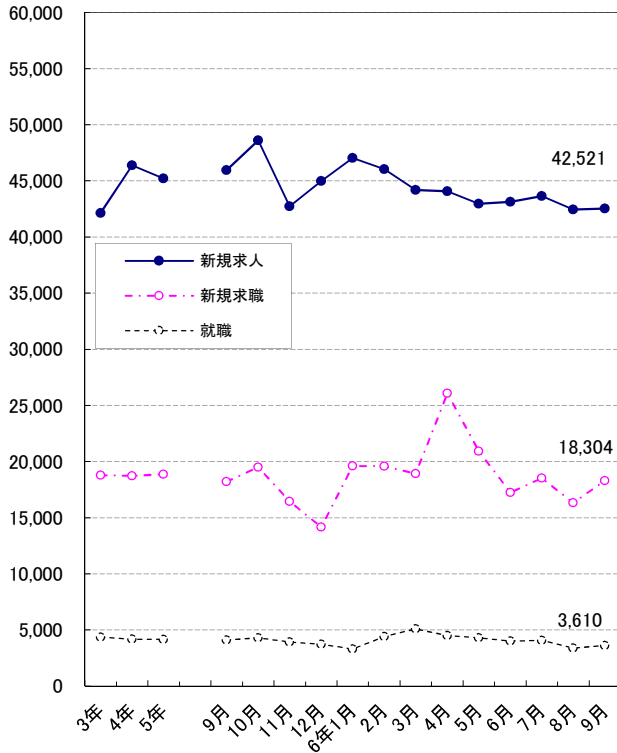
公共職業安定所の紹介による就職件数については 3,610 件で、前年同月比 12.0%減となった。就職率（求職者のうち安定所の紹介で就職した者の割合）は 19.7%と、前年同月に比べ 2.9 ポイント低下した。

5 雇用保険受給者の状況

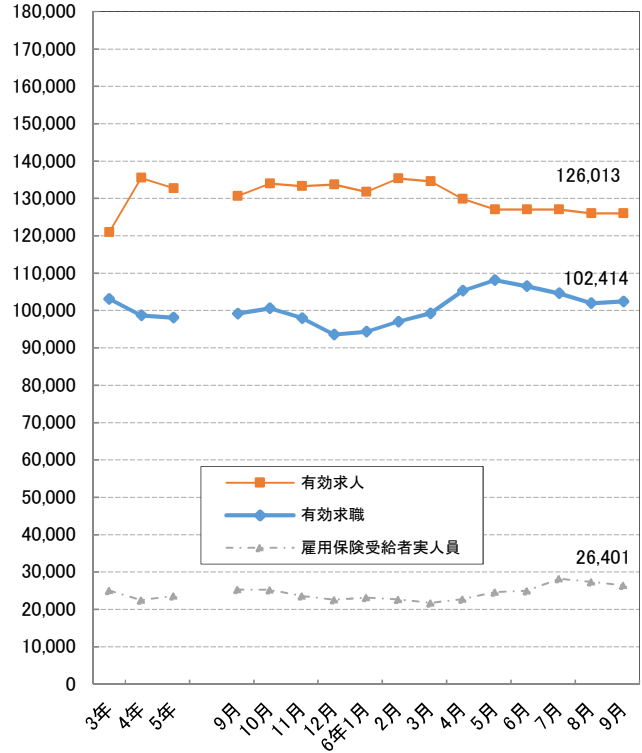
雇用保険受給者実人員については、前年同月比 4.2%増となった。

※対前年同月比については、産業分類改定による影響のある産業について下線で示している。

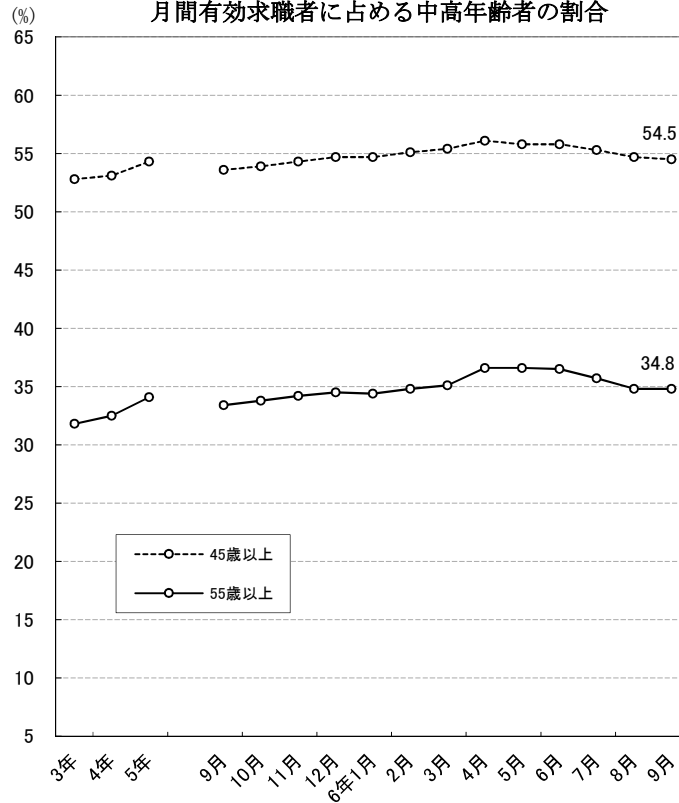
新規求職、求人、就職の推移



有効求職、求人、雇用保険受給者実人員の推移



月間有効求職者に占める中高年齢者の割合



(注) ハローワークインターネットサービスの機能拡充に伴う令和3年9月以降の数値の取扱いについては、1頁の(注)を参照。

2 職業紹介の主要指標

(1) 愛知県の動き

年月	1 新規求職申込件数		2 月間有効求職者数			3 新規求人数		4 月間有効求人数
	件	うち雇用保険受給者の割合 %	人	うち45歳以上の割合 %	うち雇用保険受給者の割合 %	人	うち常用の割合 %	
令和元年 (月平均)	18,185	33.9	84,622	49.1	41.0	55,455	90.5	162,979
令和 2年 "	19,340	36.0	98,295	51.1	45.0	40,168	92.0	119,159
令和 3年 "	18,786	32.6	103,111	52.8	43.5	42,147	91.1	120,937
令和 4年 "	18,717	31.7	98,706	53.1	39.4	46,382	90.9	135,485
令和 5年 "	18,870	33.2	98,086	54.3	39.0	45,201	90.8	132,659
令和 5年 9月	18,198	33.0	99,155	53.6	40.5	45,954	91.1	130,647
10月	19,500	33.5	100,594	53.9	39.5	48,607	90.9	133,985
11月	16,432	32.9	97,956	54.3	38.6	42,726	90.9	133,268
12月	14,164	33.5	93,550	54.7	38.4	44,974	89.1	133,713
令和 6年 1月	19,598	32.3	94,313	54.7	39.2	47,040	89.2	131,710
2月	19,589	30.1	97,020	55.1	37.3	46,029	90.8	135,354
3月	18,913	30.3	99,245	55.4	36.7	44,175	90.5	134,566
4月	26,070	35.1	105,297	56.1	37.1	44,081	90.9	129,834
5月	20,925	33.7	108,114	55.8	37.6	42,952	91.9	127,027
6月	17,239	32.5	106,508	55.8	38.4	43,131	90.5	127,033
7月	18,524	34.3	104,602	55.3	40.2	43,655	89.8	127,033
8月	16,337	34.1	101,949	54.7	40.3	42,447	90.7	125,995
9月	18,304	32.5	102,414	54.5	39.8	42,521	91.0	126,013

(注) 1 新規学卒を除き、パートを含む。

2 ハローワークインターネットサービスの機能拡充に伴う令和3年9月以降の数値の取扱いについては、1頁の(注)を参照。

新規求職申込件数の動き (愛知県)

令和元年平均100(18,185件)

年	1月	2月	3月	4月	5月	6月	7月	8月	9月	10月	11月	12月
令和 元年	104.7	98.3	103.5	128.5	107.6	93.8	102.7	92.4	101.2	102.7	86.8	77.8
2年	112.0	99.4	104.4	125.0	104.8	130.2	116.2	99.1	106.5	114.4	87.5	76.8
3年	104.5	107.3	118.8	147.4	95.0	103.0	95.3	92.3	100.3	107.1	93.0	75.4
4年	106.2	100.7	112.3	137.9	112.7	105.9	93.4	97.7	101.5	101.6	91.3	74.0
5年	106.3	107.6	111.7	135.4	113.2	102.0	96.0	97.4	100.1	107.2	90.4	77.9
6年	107.8	107.7	104.0	143.4	115.1	94.8	101.9	89.8	100.7			

(注) 1 新規学卒を除き、パートを含む。

2 ハローワークインターネットサービスの機能拡充に伴う令和3年9月以降の数値の取扱いについては、1頁の(注)を参照。

新規求人数の動き (愛知県)

令和元年平均100(55,455件)

年	1月	2月	3月	4月	5月	6月	7月	8月	9月	10月	11月	12月
令和 元年	103.1	105.4	105.5	97.0	96.4	103.5	101.5	93.9	102.2	104.4	94.9	92.3
2年	85.3	83.2	87.3	66.2	61.1	74.5	67.1	61.1	74.0	72.5	65.1	71.8
3年	72.0	71.5	79.5	73.2	65.4	80.1	76.8	68.4	80.8	85.8	76.5	82.1
4年	87.0	79.2	90.1	83.9	74.7	86.6	81.0	81.3	87.3	86.6	81.1	84.9
5年	86.4	83.6	82.9	75.1	77.6	87.9	78.8	77.3	82.9	87.7	77.0	81.1
6年	84.8	83.0	79.7	79.5	77.5	77.8	78.7	76.5	76.7			

(注) 新規学卒を除き、パートを含む。

5 就 職 件 数			6 充 足 数		諸 比 率					
件	うち45歳以上の割合	うち雇用保険受給者の割合	人	うち県外からの割合	季調済求人倍率		求 人 倍 率		就 職 率 ($\frac{5}{1} \times 100$)	充 足 率 ($\frac{6}{3} \times 100$)
					新 規	有 効	新 規 (3/1)	有 効 (4/2)		
	%	%		%	倍	倍	倍	倍	%	%
4,826	50.5	27.0	5,057	12.3	-	-	3.05	1.93	26.5	9.1
4,072	52.3	29.2	4,183	10.4	-	-	2.08	1.21	21.1	10.4
4,348	54.2	28.7	4,505	10.7	-	-	2.24	1.17	23.1	10.7
4,190	56.2	27.1	4,355	11.0	-	-	2.48	1.37	22.4	9.4
4,160	58.3	27.6	4,330	11.7	-	-	2.40	1.35	22.0	9.6
4,104	59.0	29.4	4,355	13.0	2.39	1.34	2.53	1.32	22.6	9.5
4,288	57.5	28.8	4,464	12.7	2.42	1.33	2.49	1.33	22.0	9.2
3,922	59.2	30.1	4,110	13.5	2.33	1.32	2.60	1.36	23.9	9.6
3,722	58.5	29.9	3,895	12.1	2.22	1.31	3.18	1.43	26.3	8.7
3,302	59.6	30.1	3,448	12.0	2.43	1.29	2.40	1.40	16.8	7.3
4,412	61.1	25.4	4,595	10.0	2.36	1.30	2.35	1.40	22.5	10.0
5,090	63.6	24.1	5,258	10.1	2.40	1.31	2.34	1.36	26.9	11.9
4,507	59.4	24.8	4,682	11.9	2.42	1.31	1.69	1.23	17.3	10.6
4,298	58.9	26.3	4,488	12.5	2.36	1.30	2.05	1.17	20.5	10.4
4,025	57.7	28.1	4,216	13.1	2.32	1.27	2.50	1.19	23.3	9.8
4,070	60.1	29.9	4,209	12.4	2.36	1.26	2.36	1.21	22.0	9.6
3,399	59.9	33.0	3,527	12.6	2.46	1.26	2.60	1.24	20.8	8.3
3,610	60.2	30.9	3,794	12.6	2.25	1.24	2.32	1.23	19.7	8.9

※ 令和5年12月以前の季調済求人倍率は新季節指数により改定済み

(2) 全国の動き

項目 年月	1 新規求職	2 月間有効	3 新 規	4 月間有効	5 就職件数	6 受 給 者	7 季 調 済 求 人 倍 率		8 求 人 倍 率	
	申込件数	求職者数	求 人 数	求 人 数		実 人 数	新 規	有 効	新 規	有 効
	千件	千人	千人	千人	千件	千人	倍	倍	倍	倍
令和元年 (月平均)	396	1,710	959	2,737	127	381	-	-	2.42	1.60
令和 2年 "	385	1,828	751	2,161	103	457	-	-	1.95	1.18
令和 3年 "	387	1,949	782	2,196	105	449	-	-	2.02	1.13
令和 4年 "	383	1,936	866	2,474	101	407	-	-	2.26	1.28
令和 5年 "	379	1,910	867	2,497	102	420	-	-	2.29	1.31
令和 5年 9月	358	1,903	858	2,457	98	453	2.25	1.29	2.39	1.29
10月	378	1,922	909	2,508	102	452	2.25	1.29	2.40	1.31
11月	326	1,874	824	2,481	94	426	2.25	1.27	2.52	1.32
12月	296	1,796	821	2,454	88	405	2.25	1.27	2.78	1.37
令和 6年 1月	408	1,835	911	2,468	78	407	2.28	1.27	2.23	1.35
2月	392	1,903	893	2,543	108	392	2.26	1.26	2.28	1.34
3月	383	1,941	831	2,514	133	376	2.38	1.28	2.17	1.30
4月	519	2,034	822	2,400	111	393	2.17	1.26	1.58	1.18
5月	411	2,068	829	2,363	107	431	2.16	1.24	2.02	1.14
6月	337	2,021	792	2,336	97	433	2.26	1.23	2.35	1.16
7月	358	1,963	843	2,365	95	487	2.22	1.24	2.35	1.20
8月	317	1,907	792	2,337	80	472	2.32	1.23	2.50	1.23
9月	349	1,903	807	2,361	90	459	2.22	1.24	2.31	1.24

(注) 1 新規学卒を除き、パートを含む。

2 ハローワークインターネットサービスの機能拡充に伴う令和3年9月以降の数値の取扱いについては、1頁の(注)を参照。

※ 令和5年12月以前の季調済求人倍率は新季節指数により改定済み

3 月別にみた主な指標

項目		月						
		1 月	2 月	3 月	4 月	5 月		
求	1 新規求職申込件数	令和 5年	19,330	19,571	20,305	24,629	20,582	
		令和 6年	19,598	19,589	18,913	26,070	20,925	
		前年同月比 (%)	1.4	0.1	△ 6.9	5.9	1.7	
	→ うち 常 用	令和 5年	19,272	19,517	20,244	24,551	20,521	
		令和 6年	19,537	19,544	18,865	26,007	20,885	
	→ うち 臨時・季節	令和 5年	58	54	61	78	61	
		令和 6年	61	45	48	63	40	
	→ うち 中高年齢者 (45歳以上)	令和 5年	10,513	10,833	11,081	14,259	11,350	
		令和 6年	10,992	11,319	10,642	15,392	11,728	
	職	2 月間有効求職者	令和 5年	90,423	92,900	97,229	100,912	102,984
令和 6年			94,313	97,020	99,245	105,297	108,114	
		前年同月比 (%)	4.3	4.4	2.1	4.3	5.0	
→ うち 常 用		令和 5年	90,150	92,624	96,953	100,615	102,689	
		令和 6年	94,078	96,776	98,992	105,027	107,852	
→ うち 中高年齢者 (45歳以上)		令和 5年	48,545	50,218	52,750	55,537	56,636	
		令和 6年	51,599	53,430	54,962	59,085	60,361	
3 紹介件数		令和 5年	15,905	19,330	19,780	16,599	16,756	
		令和 6年	15,552	19,183	18,233	16,598	17,135	
就		4 就職件数	令和 5年	3,184	4,425	5,760	4,366	4,278
	令和 6年		3,302	4,412	5,090	4,507	4,298	
		前年同月比 (%)	3.7	△ 0.3	△ 11.6	3.2	0.5	
	→ うち 中高年齢者 (45歳以上)	令和 5年	1,794	2,656	3,526	2,466	2,449	
		令和 6年	1,968	2,697	3,237	2,676	2,531	
	→ うち ③ 受給者	令和 5年	933	1,097	1,286	1,072	1,130	
令和 6年		994	1,120	1,226	1,119	1,130		
求	5 新規求人数	令和 5年	47,897	46,339	45,947	41,624	43,046	
		令和 6年	47,040	46,029	44,175	44,081	42,952	
		前年同月比 (%)	△ 1.8	△ 0.7	△ 3.9	5.9	△ 0.2	
	→ うち 常 用	令和 5年	42,776	41,876	41,242	38,520	39,544	
		令和 6年	41,944	41,813	39,965	40,088	39,460	
	→ うち 臨時・季節	令和 5年	5,121	4,463	4,705	3,104	3,502	
		令和 6年	5,096	4,216	4,210	3,993	3,492	
	人	6 新規求人件数	令和 5年	25,960	26,445	25,336	22,999	24,498
			令和 6年	25,529	27,039	24,599	24,497	25,185
		7 月間有効求人数	令和 5年	137,477	138,065	136,697	128,575	126,108
令和 6年			131,710	135,354	134,566	129,834	127,027	
		前年同月比 (%)	△ 4.2	△ 2.0	△ 1.6	1.0	0.7	
充		8 充足数	令和 5年	3,361	4,578	5,939	4,575	4,404
			令和 6年	3,448	4,595	5,258	4,682	4,488
		→ うち 常 用	令和 5年	2,845	4,037	5,331	3,933	3,825
			令和 6年	2,938	4,048	4,677	4,073	3,849
		→ うち 臨時・季節	令和 5年	516	541	608	642	579
	令和 6年		510	547	581	609	639	
	→ うち 他県から	令和 5年	413	454	529	546	501	
		令和 6年	413	458	533	555	560	

(注) 1 新規学卒を除き、パートを含む。

2 △印は減少率(差)である(以下、各表同じ。)

3 ハローワークインターネットサービスの機能拡充に伴う令和3年9月以降の数値の取扱いについては、1頁の(注)を参照。

6 月	7 月	8 月	9 月	10月	11月	12月	計	
18,552	17,462	17,716	18,198	19,500	16,432	14,164	226,441	求
17,239	18,524	16,337	18,304					
△ 7.1	6.1	△ 7.8	0.6					
18,506	17,418	17,675	18,161	19,439	16,395	14,128	225,827	
17,200	18,463	16,308	18,260					
46	44	41	37	61	37	36	614	
39	61	29	44					
9,923	9,591	9,455	9,541	10,818	9,123	7,860	124,347	
9,422	10,226	8,881	9,947					
102,685	99,732	98,910	99,155	100,594	97,956	93,550	1,177,030	
106,508	104,602	101,949	102,414					
3.7	4.9	3.1	3.3					
102,398	99,466	98,660	98,915	100,337	97,723	93,329	1,173,859	職
106,252	104,343	101,711	102,180					
56,437	54,340	53,294	53,176	54,213	53,144	51,147	639,437	
59,436	57,815	55,751	55,862					
17,281	15,513	15,358	17,729	16,766	15,557	13,431	200,005	紹介
15,665	16,273	13,215	15,280					
4,381	3,834	3,658	4,104	4,288	3,922	3,722	49,922	就
4,025	4,070	3,399	3,610					
△ 8.1	6.2	△ 7.1	△ 12.0					
2,499	2,187	2,128	2,422	2,466	2,322	2,176	29,091	職
2,321	2,447	2,037	2,173					
1,270	1,113	1,164	1,208	1,233	1,180	1,112	13,798	
1,133	1,216	1,120	1,114					
48,762	43,672	42,864	45,954	48,607	42,726	44,974	542,412	求
43,131	43,655	42,447	42,521					
△ 11.5	△ 0.0	△ 1.0	△ 7.5					
44,193	40,480	39,211	41,850	44,193	38,825	40,056	492,766	
39,023	39,224	38,510	38,693					
4,569	3,192	3,653	4,104	4,414	3,901	4,918	49,646	
4,108	4,431	3,937	3,828					
26,116	24,045	24,435	25,245	26,572	25,029	24,588	301,268	
23,923	24,284	25,337	23,615					
130,454	131,435	131,480	130,647	133,985	133,268	133,713	1,591,904	
127,033	127,033	125,995	126,013					
△ 2.6	△ 3.3	△ 4.2	△ 3.5					
4,515	4,017	3,741	4,355	4,464	4,110	3,895	51,954	充
4,216	4,209	3,527	3,794					
3,955	3,516	3,311	3,892	3,937	3,577	3,302	45,461	
3,647	3,623	3,071	3,285					
560	501	430	463	527	533	593	6,493	
569	586	456	509					
529	521	443	565	567	555	471	6,094	
551	520	446	479					
								足

4 安定所別にみた求職、求人、充足状況

項目		安定所別						
		県計	名古屋中	名古屋南	名古屋東	豊橋	岡崎	一宮
求	1 新規求職申込件数	18,304	2,747	1,784	2,012	1,328	1,075	1,012
	前年同月比(%)	0.6	△ 4.4	0.8	3.2	1.0	3.2	△ 2.9
	→うち 男	8,465	1,215	871	968	574	502	491
	→うち 女	9,820	1,525	913	1,042	752	572	521
	→うち 常用	18,260	2,739	1,782	2,008	1,325	1,072	1,008
	→うち 45歳以上	9,947	1,303	1,032	1,203	680	566	590
→うち 55歳以上	6,360	786	677	797	412	369	397	
職	2 月間有効求職者数	102,414	18,123	9,842	12,580	6,354	5,611	5,571
	前年同月比(%)	3.3	6.5	2.1	3.3	0.3	3.0	2.5
	→うち 45歳以上	55,862	8,386	5,689	7,287	3,469	3,007	3,335
→うち 55歳以上	35,652	5,085	3,692	4,753	2,114	1,935	2,216	
紹介	3 紹介件数	15,280	2,862	1,360	1,586	915	906	834
就	4 就職件数	3,610	495	322	336	285	224	202
	前年同月比(%)	△ 12.0	△ 12.7	△ 10.6	△ 18.6	△ 11.5	△ 4.7	△ 16.5
	→うち 男	1,729	231	173	166	135	84	105
	→うち 女	1,876	260	149	170	149	140	97
	→うち 45歳以上	2,173	272	214	234	155	131	126
	→うち 55歳以上	1,335	160	127	156	90	78	81
	→うち ③受給者 管内へ	1,114	150	82	122	95	61	87
	管外へ	2,105	211	140	169	221	174	124
	他県へ	1,196	207	148	139	41	45	50
	他	309	77	34	28	23	5	28
職	5 就職率 ($\frac{4}{1} \times 100$) (%)	19.7	18.0	18.0	16.7	21.5	20.8	20.0
	45歳以上(%)	21.8	20.9	20.7	19.5	22.8	23.1	21.4
	55歳以上(%)	21.0	20.4	18.8	19.6	21.8	21.1	20.4
求	6 新規求人数	42,521	12,841	3,666	5,438	2,385	2,075	1,705
	前年同月比(%)	△ 7.5	△ 2.4	2.1	△ 9.8	0.5	△ 22.3	△ 18.6
	→うち 常用	38,693	11,980	3,496	5,189	2,219	1,928	1,612
	7 月間有効求人数	126,013	37,064	10,594	17,065	6,977	5,979	5,549
前年同月比(%)	△ 3.5	3.7	△ 7.1	△ 6.0	△ 0.4	△ 11.1	△ 5.2	
人	8 求人倍率 (新規)	2.32	4.67	2.05	2.70	1.80	1.93	1.68
	(有効)	1.23	2.05	1.08	1.36	1.10	1.07	1.00
充	9 充足数	3,794	813	319	411	286	228	187
	→うち 常用	3,285	654	272	348	267	200	162
	→うち 他県から	479	194	34	67	18	7	20
足	10 充足率 ($\frac{9}{6} \times 100$) (%)	8.9	6.3	8.7	7.6	12.0	11.0	11.0
	他県からの流入率(%)	12.6	23.9	10.7	16.3	6.3	3.1	10.7

- (注) 1 新規学卒を除き、パートを含む。
2 名古屋中安定所には、あいちマザーズハローワーク・名古屋外国人雇用サービスセンター・愛知新卒応援ハローワーク・愛知わかものハローワークを含む。名古屋南安定所には、ハローワークプラザなるみを含む。
3 平成19年4月から、蒲郡安定所は豊川安定所の出張所となったが、「豊川(本所)」の欄には蒲郡出張所分を含まない豊川安定所の数値を、蒲郡(出張所)の欄には蒲郡出張所の数値を計上している。
4 平成16年11月から求職申込書における「性別」欄の記載が任意となったことに伴い、男女別の合計は男女計の値と必ずしも一致しない。
5 刈谷安定所には、碧南出張所を含む。
6 ハローワークインターネットサービスの機能拡充に伴う令和3年9月以降の数値の取扱いについては、1頁の(注)を参照。

(9月)

半田	瀬戸	豊田	津島	刈谷	西尾	犬山	豊川 (本所)	新城	春日井	蒲郡 (出張所)	
1,129	492	1,094	741	1,583	623	641	643	132	1,028	240	求
4.5	△ 8.7	△ 5.8	1.4	3.5	17.8	5.8	△ 0.6	△ 4.3	0.7	6.2	
528	227	520	361	719	270	324	237	71	485	102	
600	265	573	377	864	353	317	405	61	542	138	
1,128	491	1,093	739	1,577	621	638	641	132	1,027	239	
631	317	580	456	799	303	405	306	65	586	125	
394	204	374	295	501	179	266	185	42	406	76	
6,437	2,831	5,880	3,785	8,337	2,641	3,463	3,018	673	6,120	1,148	職
7.0	5.2	1.6	△ 0.6	6.1	4.8	7.8	1.4	3.9	△ 6.4	8.6	
3,584	1,764	3,133	2,258	4,362	1,317	2,104	1,598	391	3,555	623	
2,330	1,152	2,047	1,486	2,719	815	1,358	979	265	2,314	392	
1,098	439	798	629	1,307	464	568	460	128	760	166	紹介
243	107	223	173	326	110	126	145	59	187	47	就
△ 17.6	△ 23.0	△ 11.9	△ 0.6	△ 2.1	△ 29.9	△ 4.5	△ 13.2	5.4	△ 8.8	△ 13.0	
108	51	98	84	156	68	63	65	30	90	22	
135	56	125	89	170	42	63	80	29	97	25	
146	71	123	112	184	51	83	87	37	122	25	
84	45	75	67	117	35	48	51	21	86	14	
58	43	58	48	104	27	39	35	26	72	7	
162	60	142	114	198	75	64	87	41	100	23	
66	39	73	48	111	32	46	47	10	72	22	
15	8	8	11	17	3	16	11	8	15	2	
21.5	21.7	20.4	23.3	20.6	17.7	19.7	22.6	44.7	18.2	19.6	職
23.1	22.4	21.2	24.6	23.0	16.8	20.5	28.4	56.9	20.8	20.0	
21.3	22.1	20.1	22.7	23.4	19.6	18.0	27.6	50.0	21.2	18.4	
1,922	940	2,064	1,409	2,572	599	825	877	223	2,725	255	求
△ 12.9	△ 5.6	△ 18.4	4.9	△ 20.2	△ 16.3	△ 19.4	△ 1.6	△ 20.6	3.7	22.0	
1,883	892	1,385	1,269	2,208	588	783	730	216	2,065	250	人
5,468	2,386	6,379	3,916	8,057	1,693	2,776	2,389	674	8,275	772	
△ 10.8	△ 12.7	△ 2.9	△ 10.6	△ 6.2	△ 2.4	△ 11.3	△ 8.5	△ 6.5	△ 2.0	9.2	
1.70	1.91	1.89	1.90	1.62	0.96	1.29	1.36	1.69	2.65	1.06	
0.85	0.84	1.08	1.03	0.97	0.64	0.80	0.79	1.00	1.35	0.67	
188	85	194	151	338	109	112	108	50	181	34	充
177	77	175	132	266	105	105	104	46	161	34	
4	10	10	7	39	1	27	2	1	37	1	
9.8	9.0	9.4	10.7	13.1	18.2	13.6	12.3	22.4	6.6	13.3	足
2.1	11.8	5.2	4.6	11.5	0.9	24.1	1.9	2.0	20.4	2.9	

5 年齢別常用職業紹介状況

(9月)

区 分		項 目	1 月 間 有 効 求 人 数	2 月 間 有 効 求 職 者 数	3 就 職 件 数	4 有 効 求 人 倍 率 (1/2)
全 数	年 齢 計		人 113,804	人 102,180	件 3,137	倍 1.11
		1 9 歳 以 下	1,611	1,124	52	1.43
		2 0 ～ 2 4 歳	10,632	7,404	227	1.44
		2 5 ～ 2 9 歳	16,034	11,171	235	1.44
		3 0 ～ 3 4 歳	13,509	9,482	225	1.42
		3 5 ～ 3 9 歳	12,160	8,753	260	1.39
		4 0 ～ 4 4 歳	10,700	8,503	265	1.26
		4 5 ～ 4 9 歳	10,439	9,407	361	1.11
		5 0 ～ 5 4 歳	11,830	10,754	366	1.10
		5 5 ～ 5 9 歳	10,993	9,995	329	1.10
		6 0 ～ 6 4 歳	8,803	12,085	377	0.73
	6 5 歳 以 上	7,093	13,502	440	0.53	
男	年 齢 計			50,030	1,490	
		1 9 歳 以 下		671	35	
		2 0 ～ 2 4 歳		3,566	105	
		2 5 ～ 2 9 歳		4,540	109	
		3 0 ～ 3 4 歳		3,848	94	
		3 5 ～ 3 9 歳		3,442	92	
		4 0 ～ 4 4 歳		3,443	93	
		4 5 ～ 4 9 歳		3,935	125	
		5 0 ～ 5 4 歳		4,684	150	
		5 5 ～ 5 9 歳		5,034	166	
		6 0 ～ 6 4 歳		7,454	220	
	6 5 歳 以 上		9,413	301		
女	年 齢 計			51,993	1,642	
		1 9 歳 以 下		448	17	
		2 0 ～ 2 4 歳		3,785	118	
		2 5 ～ 2 9 歳		6,601	126	
		3 0 ～ 3 4 歳		5,621	130	
		3 5 ～ 3 9 歳		5,300	168	
		4 0 ～ 4 4 歳		5,051	172	
		4 5 ～ 4 9 歳		5,467	236	
		5 0 ～ 5 4 歳		6,062	216	
		5 5 ～ 5 9 歳		4,950	163	
		6 0 ～ 6 4 歳		4,626	157	
	6 5 歳 以 上		4,082	139		

- (注) 1 新規学卒を除き、パートを含む。
 2 年齢別の求人数・求人倍率は「就職機会積み上げ方式」による。この方式は、個々の求人について、求人数を対象となる年齢階級〔5歳刻みの11階級〕の総月間有効求職者数で除して当該求人に係る求職者1人当たりの就職機会を算定し、全有効求人についてこの就職機会を足し上げることにより、年齢別有効求人倍率を算出。年齢別月間有効求人数は、年齢別有効求人倍率に年齢別月間有効求職者数を乗じて算出。
 3 平成16年11月から求職申込書における「性別」欄の記載が任意となったことに伴い、男女別の合計は男女計の値と必ずしも一致しない。
 4 ハローワークインターネットサービスの機能拡充に伴う令和3年9月以降の数値の取扱いについては、1頁の(注)を参照。

6 職業別常用職業紹介状況

(9月)

職業	1 月 間 有 効 求 職 者 数		2 月 間 有 効 求 職 者 数	3 就 職 件 数		4 有 効 求 職 者 数 倍 率 (2/1)
	人	うち 男		件	うち 男	
職業計	102,180	50,030	113,804	3,137	1,490	1.11
専門的・技術的職業従事者	12,537	5,551	26,284	377	122	2.10
製造技術者(開発)	593	548	1,417	12	11	2.39
情報処理・通信技術者	1,660	1,337	3,017	21	15	1.82
保健師, 助産師, 看護師	1,956	82	5,659	91	3	2.89
社会福祉専門職業従事者	2,115	449	5,507	148	38	2.60
事務従事者	22,897	6,111	10,313	677	113	0.45
一般事務従事者	19,493	4,533	6,824	503	74	0.35
会計事務従事者	1,206	460	948	65	3	0.79
営業・販売事務従事者	886	317	960	40	3	1.08
販売従事者	4,396	2,285	12,105	131	80	2.75
商品販売従事者	2,611	785	4,815	77	36	1.84
営業職業従事者	1,683	1,434	6,964	53	43	4.14
サービス職業従事者	7,498	2,613	24,137	497	165	3.22
介護サービス職業従事者	2,353	729	10,546	176	56	4.48
保健医療サービス職業従事者	346	28	1,273	46	6	3.68
生活衛生サービス職業従事者	508	56	1,530	13	3	3.01
飲食物調理従事者	1,881	777	5,468	137	44	2.91
接客・給仕職業従事者	1,243	407	3,466	51	16	2.79
保安職業従事者	609	581	4,516	81	75	7.42
生産工程従事者	10,156	6,167	11,821	509	327	1.16
金属製品製造・加工処理	1,521	1,337	2,594	94	86	1.71
その他製品製造・加工処理	1,714	852	2,585	206	101	1.51
機械組立従事者	3,814	2,280	1,672	60	42	0.44
機械整備・修理従事者	478	456	2,317	39	38	4.85
輸送・機械運転従事者	3,203	3,066	8,939	218	204	2.79
自動車運転従事者	2,051	1,951	7,514	179	168	3.66
定置・建設機械運転従事者	322	318	876	16	16	2.72
建設・採掘従事者	851	826	5,561	73	71	6.53
建設従事者	261	252	1,679	23	22	6.43
土木作業従事者	213	211	1,878	33	33	8.82
運搬・清掃・包装等従事者	15,114	8,839	9,319	543	311	0.62
運搬従事者	2,674	2,167	3,606	147	116	1.35
清掃従事者	1,999	978	3,333	204	87	1.67
(IT関連職業合計)	2,681	1,998	4,976	69	42	1.86
(福祉関連職業合計)	5,395	1,134	21,190	386	100	3.93
(うち介護関係)	3,069	946	14,183	283	92	4.62

(注) 1 新規学卒を除き、パートを含む。

2 令和5年4月分より平成21年12月改定の「日本標準職業分類」に基づく区分。主な職業のみであるので、計とは一致しない。

3 ハローワークインターネットサービスの機能拡充に伴う令和3年9月以降の数値の取扱いについては、1頁の(注)を参照。

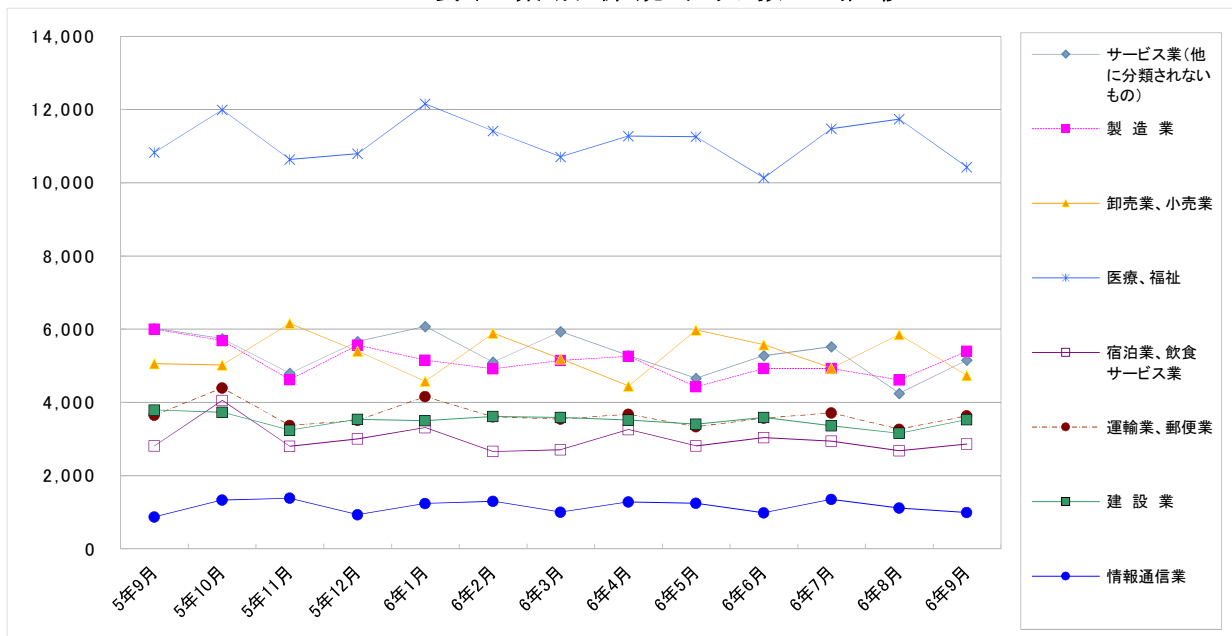
7 産業別・規模別求人、充足状況

(9月分)

項目 産業・規模	1 新規求人数				2 充足数			充足率 2/1×100
	計	前年 同月比	うち 常用	うち 臨時・ 季節	計	うち 常用	うち 臨時・ 季節	
建設業	3,533	△ 6.9	3,453	80	196	186	10	5.5
製造業	5,399	△ 10.1	4,498	901	751	702	49	13.9
食料品製造業	530	△ 13.0	491	39	115	109	6	21.7
繊維工業業	111	△ 35.1	111	-	31	29	2	27.9
木材・木製品製造業	85	41.7	85	-	12	12	-	14.1
印刷・同関連業	69	△ 9.2	68	1	15	13	2	21.7
プラスチック製品製造業	285	△ 18.6	278	7	67	65	2	23.5
窯業・土石製品製造業	236	12.9	227	9	29	29	-	12.3
鉄鋼業	114	△ 39.4	114	-	14	13	1	12.3
金属製品製造業	475	△ 12.5	452	23	64	62	2	13.5
はん用機械器具製造業	554	7.6	547	7	51	46	5	9.2
電気機械器具製造業	322	9.2	315	7	46	45	1	14.3
情報通信機械器具製造業	23	91.7	23	-	6	5	1	26.1
輸送用機械器具製造業	1,701	△ 8.4	939	762	141	128	13	8.3
情報通信業	996	13.6	895	101	48	38	10	4.8
情報サービス業	795	15.2	697	98	41	32	9	5.2
運輸業、郵便業	3,639	△ 0.4	3,350	289	255	223	32	7.0
卸売業、小売業	4,735	△ 6.4	4,355	380	457	400	57	9.7
金融業、保険業	356	27.1	353	3	23	20	3	6.5
宿泊業、飲食サービス業	2,866	1.8	2,376	490	143	125	18	5.0
医療、福祉	10,426	△ 3.7	9,674	752	938	752	186	9.0
社会保険・社会福祉・介護事業	7,230	0.6	6,590	640	650	478	172	9.0
サービス業(他に分類されないもの)	5,154	△ 14.4	4,802	352	479	427	52	9.3
職業紹介・労働者派遣業	1,120	△ 25.5	1,036	84	59	47	12	5.3
合計	42,521	△ 7.5	38,693	3,828	3,794	3,285	509	8.9
企業規模								
4人以下	1,438	△ 19.6	1,387	51	176	156	20	12.2
5～29人	8,938	△ 6.3	8,563	375	955	869	86	10.7
30～99人	8,590	3.8	8,121	469	867	762	105	10.1
100～299人	7,594	△ 4.1	7,217	377	617	548	69	8.1
300～499人	2,687	△ 18.8	2,511	176	176	158	18	6.6
500～999人	2,579	△ 25.2	2,312	267	235	205	30	9.1
1,000人以上	10,695	△ 8.4	8,582	2,113	768	587	181	7.2

- (注) 1 新規学卒を除き、パートを含む。
 2 令和6年4月以降については令和5年7月改定の「日本標準産業分類」に基づく区分、令和6年3月以前については平成25年10月改定の「日本標準産業分類」に基づく区分。主な産業のみであるので、合計とは一致しない。
 3 平成23年8月分より集計を事業所規模から企業規模に変更。
 4 平成24年4月分より集計内容を「その他の事業サービス業」から「職業紹介・労働者派遣業」に変更。
 5 ハローワークインターネットサービスの機能拡充に伴う令和3年9月以降の数値の取扱いについては、1頁の(注)を参照。
 6 対前年同月比については、産業分類改定による影響のある産業について()で示している。

主要産業別新規求人数の推移



8 中高年齢者の職業紹介状況

(1) 新規求職申込件数

項目 年月	新規求職申込件数					全体に 占める率
	45歳以上	前年比	うち 男	うち 55歳以上	うち 65歳以上	
令和元年 (月平均)	8,660	△ 1.0	4,618	5,137	2,348	47.6
令和 2年	9,695	11.9	5,287	5,739	2,659	50.1
令和 3年	9,746	0.5	5,328	6,024	2,929	51.9
令和 4年	9,940	2.0	5,346	6,230	3,004	53.1
令和 5年	10,362	4.2	5,508	6,669	3,158	54.9
令和 6年 4月	15,392	7.9	8,430	10,909	5,802	59.0
5月	11,728	3.3	6,126	7,843	3,935	56.0
6月	9,422	△ 5.0	4,941	6,005	2,668	54.7
7月	10,226	6.6	5,585	6,728	3,107	55.2
8月	8,881	△ 6.1	4,788	5,653	2,474	54.4
9月	9,947	4.3	5,204	6,360	2,918	54.3
前年同月	9,541	2.8	5,007	6,035	2,785	52.4

(注) 1 パートを含む。

2 ハローワークインターネットサービスの機能拡充に伴う令和3年9月以降の数値の取扱いについては、1頁の(注)を参照。

(2) 月間有効求職者数

項目 年月	月間有効求職者数					全体に 占める率
	45歳以上	前年比	うち 男	うち 55歳以上	うち 65歳以上	
令和元年 (月平均)	41,551	3.8	22,767	24,343	9,236	49.1
令和 2年	50,207	20.8	27,741	29,550	11,314	51.1
令和 3年	54,442	8.4	30,120	32,785	12,657	52.8
令和 4年	52,448	△ 3.7	29,013	32,090	12,921	53.1
令和 5年	53,286	1.6	29,261	33,425	13,491	54.3
令和 6年 4月	59,085	6.4	32,573	38,577	16,772	56.1
5月	60,361	6.6	33,193	39,522	17,374	55.8
6月	59,436	5.3	32,644	38,858	16,907	55.8
7月	57,815	6.4	31,579	37,291	15,070	55.3
8月	55,751	4.6	30,537	35,517	13,482	54.7
9月	55,862	5.1	30,589	35,652	13,536	54.5
前年同月	53,176	4.2	29,087	33,113	12,456	53.6

(注) 1 パートを含む。

2 ハローワークインターネットサービスの機能拡充に伴う令和3年9月以降の数値の取扱いについては、1頁の(注)を参照。

(3) 就職件数

項目 年月	就職件数					45歳 以上の 就職率	55歳 以上の 就職率	65歳 以上の 就職率
	45歳以上	前年比	うち 男	うち 55歳以上	うち 65歳以上			
令和元年 (月平均)	2,436	△ 4.7	1,310	1,313	454	28.1	25.6	19.4
令和 2年	2,129	△ 12.6	1,140	1,127	373	22.0	19.6	14.0
令和 3年	2,359	10.8	1,248	1,308	460	24.2	21.7	15.7
令和 4年	2,353	△ 0.2	1,243	1,356	491	23.7	21.8	16.3
令和 5年	2,424	3.0	1,267	1,428	530	23.4	21.4	16.8
令和 6年 4月	2,676	8.5	1,454	1,649	651	17.4	15.1	11.2
5月	2,531	3.3	1,324	1,585	656	21.6	20.2	16.7
6月	2,321	△ 7.1	1,256	1,410	552	24.6	23.5	20.7
7月	2,447	11.9	1,304	1,520	579	23.9	22.6	18.6
8月	2,037	△ 4.3	1,101	1,244	454	22.9	22.0	18.4
9月	2,173	△ 10.3	1,120	1,335	500	21.8	21.0	17.1
前年同月	2,422	6.2	1,287	1,457	528	25.4	24.1	19.0

(注) 1 パートを含む。

2 ハローワークインターネットサービスの機能拡充に伴う令和3年9月以降の数値の取扱いについては、1頁の(注)を参照。

9 正社員の職業紹介状況

年 月	正社員有効求人数		常用フルタイム有効求職者数		正社員有効求人倍率		正社員新規求人数			正社員就職件数			
	人	%	人	%	倍	P	人	%	%	件	%	%	
令和元年 (月平均)	78,873	0.7	51,435	△ 0.9	1.53	0.02	26,601	48.0	△ 0.6	2,170	45.0	△ 11.8	
令和 2年	60,292	△ 23.6	61,182	19.0	0.99	△ 0.54	20,175	50.2	△ 24.2	1,722	42.3	△ 20.7	
令和 3年	61,694	2.3	62,036	1.4	0.99	0.00	21,168	50.2	4.9	1,759	40.5	2.2	
令和 4年	67,618	9.6	58,499	△ 5.7	1.16	0.17	22,900	49.4	8.2	1,656	39.5	△ 5.9	
令和 5年	66,820	△ 1.2	57,427	△ 1.8	1.16	0.00	22,622	50.0	△ 1.2	1,603	38.5	△ 3.2	
令和 6年	9月	67,134	△ 2.0	58,465	△ 0.2	1.15	△ 0.02	23,409	50.9	△ 4.1	1,657	40.4	△ 1.4
	10月	68,267	△ 0.9	58,910	1.4	1.16	△ 0.03	23,950	49.3	0.4	1,706	39.8	4.6
	11月	68,608	0.5	57,151	2.1	1.20	△ 0.02	22,203	52.0	5.3	1,577	40.2	△ 2.7
	12月	68,390	1.2	54,724	3.4	1.25	△ 0.03	23,211	51.6	△ 0.8	1,503	40.4	△ 0.4
	1月	67,293	0.7	55,395	3.1	1.21	△ 0.03	22,938	48.8	△ 0.7	1,290	39.1	△ 2.1
	2月	68,922	2.0	57,039	3.4	1.21	△ 0.01	23,498	51.1	8.1	1,610	36.5	2.2
	3月	68,574	2.8	58,170	0.8	1.18	0.02	22,746	51.5	0.1	1,699	33.4	△ 12.8
	4月	66,527	3.0	60,518	3.3	1.10	△ 0.00	21,652	49.1	1.2	1,700	37.7	4.6
	5月	66,228	3.7	61,660	4.2	1.07	△ 0.01	23,115	53.8	9.9	1,547	36.0	△ 2.7
	6月	66,091	0.7	60,371	2.5	1.09	△ 0.02	22,277	51.6	△ 8.0	1,536	38.2	△ 8.5
	7月	66,138	△ 0.9	60,311	3.8	1.10	△ 0.05	21,631	49.5	△ 4.6	1,485	36.5	△ 5.8
	8月	65,857	△ 2.4	59,554	1.9	1.11	△ 0.04	22,665	53.4	4.0	1,304	38.4	△ 11.7
9月	65,609	△ 2.3	59,698	2.1	1.10	△ 0.05	22,075	51.9	△ 5.7	1,376	38.1	△ 17.0	

- (注) 1 正社員有効求人倍率=正社員有効求人数/常用フルタイム(一般)有効求職者数。なお、常用フルタイム有効求職者にはフルタイムの派遣労働者や契約社員を希望する者も含まれるため、厳密な意味での正社員有効求人倍率より低い値となる。
 2 「正社員」とは、一般求人のうち求人票の雇用形態欄に「正社員」と記載された常用求人である。
 3 構成比は、それぞれ新規求人数全体に占める正社員求人割合及び就職件数全体に占める正社員就職割合である。
 4 ハローワークインターネットサービスの機能拡充に伴う令和3年9月以降の数値の取扱いについては、1頁の(注)を参照。

10 パートタイマーの職業紹介状況

年 月	新規求職申込件数		月間有効求職者数		新規求人数		月間有効求人数		有効求人倍率	就職件数		就職率	
	件	うち常用	人	うち常用	人	うち常用	人	うち常用		件	うち常用		
令和元年 (月平均)	6,682	6,670	33,095	33,030	22,680	19,013	65,751	55,114	1.99	2,203	1,942	33.0	
令和 2年	6,852	6,816	36,980	36,829	16,052	13,775	47,019	40,543	1.27	1,956	1,701	28.5	
令和 3年	7,171	7,139	40,986	40,832	16,687	14,125	46,784	39,738	1.14	2,173	1,786	30.3	
令和 4年	7,285	7,247	40,111	39,921	18,603	15,605	53,387	44,988	1.33	2,126	1,717	29.2	
令和 5年	7,457	7,424	40,576	40,394	17,939	14,943	51,952	43,198	1.28	2,157	1,725	28.9	
令和 6年	9月	7,171	7,146	40,608	40,450	17,036	14,550	49,309	41,905	1.21	2,104	1,726	29.3
	10月	7,730	7,694	41,596	41,427	19,950	16,362	51,698	43,202	1.24	2,195	1,785	28.4
	11月	6,523	6,499	40,729	40,572	16,302	13,383	50,661	42,196	1.24	1,969	1,572	30.2
	12月	5,247	5,226	38,756	38,605	16,577	13,273	50,689	41,256	1.31	1,855	1,384	35.4
	1月	7,741	7,709	38,835	38,683	19,592	15,385	50,694	40,550	1.31	1,683	1,282	21.7
	2月	7,656	7,629	39,887	39,737	18,160	15,107	52,637	42,419	1.32	2,291	1,878	29.9
	3月	7,344	7,314	40,981	40,822	16,744	14,035	52,099	42,538	1.27	2,801	2,362	38.1
	4月	11,560	11,519	44,690	44,509	17,940	14,719	50,213	41,354	1.12	2,398	1,908	20.7
	5月	8,846	8,819	46,372	46,192	15,809	13,273	48,145	40,007	1.04	2,355	1,836	26.6
	6月	6,802	6,780	46,058	45,881	16,310	13,591	47,725	39,477	1.04	2,106	1,633	31.0
	7月	7,065	7,029	44,206	44,032	17,785	14,228	48,078	39,411	1.09	2,182	1,730	30.9
	8月	6,121	6,107	42,309	42,157	15,947	12,975	47,764	38,827	1.13	1,765	1,400	28.8
9月	7,253	7,231	42,628	42,482	15,853	13,384	47,371	39,038	1.11	1,871	1,495	25.8	

(注) ハローワークインターネットサービスの機能拡充に伴う令和3年9月以降の数値の取扱いについては、1頁の(注)を参照。

11 あいちマザーズハローワークの職業紹介状況

年 月	項 目	新規求職申込件数		月間有効求職者数		紹介件数	就 職 件 数		相談件数
			うちパート		うちパート			うちパート	
		件	件	人	人	件	件	件	件
令和 5年	10月	296	166	1,117	621	212	51	31	819
	11月	244	129	1,119	616	146	35	18	776
	12月	253	140	1,116	615	113	30	23	855
令和 6年	1月	323	175	1,159	639	203	32	20	1,013
	2月	307	148	1,233	659	320	55	36	1,112
	3月	255	132	1,219	668	268	72	39	1,046
	4月	264	154	1,159	647	237	47	34	1,078
	5月	279	174	1,176	685	222	57	46	1,198
	6月	222	135	1,132	669	153	41	28	1,009
	7月	222	116	1,110	631	201	31	16	1,112
	8月	224	115	1,095	617	155	35	22	1,072
	9月	211	118	1,049	587	141	34	20	1,010
前 年 同 月		249	138	1,071	586	202	51	31	795

(注) ハローワークインターネットサービスの機能拡充に伴う令和3年9月以降の数値の取扱いについては、1頁の(注)を参照。

12 名古屋外国人雇用サービスセンターの職業紹介状況

年 月	項 目	新規求職申込件数	紹介件数	就職件数	相談件数
		件	件	件	件
令和 5年	10月	170	211	26	390
	11月	148	210	34	378
	12月	123	158	24	318
令和 6年	1月	171	218	30	415
	2月	174	213	28	433
	3月	165	197	30	393
	4月	180	240	39	442
	5月	225	255	31	491
	6月	210	262	36	482
	7月	273	297	46	605
	8月	200	166	36	534
	9月	212	194	31	492
前 年 同 月		148	164	25	342

13 愛知新卒応援ハローワーク（愛知学生職業センター）の職業紹介状況

項目 年 月		新規求職申込件数		紹介件数		就職件数	
		大学生等	うち既卒者	大学生等	うち既卒者	大学生等	うち既卒者
		件	件	件	件	件	件
令和 5年	10月	1,027	139	402	242	438	219
	11月	619	134	403	254	337	159
	12月	283	118	343	246	347	226
令和 6年	1月	512	136	329	181	386	269
	2月	583	123	414	244	270	177
	3月	705	196	417	387	213	146
	4月	645	188	269	266	272	222
	5月	526	145	245	231	379	324
	6月	721	166	459	334	399	288
	7月	401	142	632	393	533	312
	8月	261	102	430	298	539	441
	9月	289	117	372	254	424	320
前 年 同 月		351	141	523	325	431	331

- (注) 1 平成19年6月より、学生職業センターにヤングワークプラザあいちで取り扱っていた職業紹介業務を統合して開設。
 2 大学生等とは、大学生、大学院生、短期大学生、高等専門学校生、専修学校生及び職業能力開発施設生。
 3 就職件数はハローワーク紹介以外を含む。

14 愛知わかものハローワークの職業紹介状況

項目 年 月		新規求職申込件数	紹介件数	就職件数	相談件数
		件	件	件	件
令和 5年	10月	220	260	50	741
	11月	201	221	28	667
	12月	193	223	35	610
令和 6年	1月	206	226	35	671
	2月	237	247	45	746
	3月	212	219	44	753
	4月	277	245	32	795
	5月	271	314	51	924
	6月	257	246	48	823
	7月	277	279	54	965
	8月	240	223	37	813
	9月	232	260	34	850
前 年 同 月		199	287	42	750

- (注) 1 平成24年10月より、主に45歳未満の若者を対象として開設。平成25年4月より、システム集計を開始。
 2 ハローワークインターネットサービスの機能拡充に伴う令和3年9月以降の数値の取扱いについては、1頁の(注)を参照。

15 ハローワークプラザなるみの職業紹介状況

年 月	項 目	新規求職申込件数		月間有効求職者数		紹介件数	就 職 件 数		相談件数
			うちパート		うちパート			うちパート	
		件	件	人	人	件	件	件	件
令和 5年	10月	165	63	738	341	156	43	22	434
	11月	192	81	700	312	165	31	20	435
	12月	145	65	656	287	129	35	23	410
令和 6年	1月	180	76	674	286	170	28	14	423
	2月	179	78	682	285	189	44	25	420
	3月	188	83	706	299	199	48	26	445
	4月	218	95	741	315	197	43	23	507
	5月	228	114	785	356	215	46	26	540
	6月	167	81	748	356	151	43	22	470
	7月	176	76	752	356	135	42	15	503
	8月	195	79	773	353	133	28	13	531
	9月	160	77	773	369	143	30	20	501
前 年 同 月		176	85	782	361	160	39	19	487

(注) 1 ハローワークプラザあらたまが平成23年2月25日付廃止されたことに伴い、平成23年2月28日よりハローワークプラザなるみ開設。

2 ハローワークインターネットサービスの機能拡充に伴う令和3年9月以降の数値の取扱いについては、1頁の(注)を参照。

16 日雇の職業紹介状況

年 月	四半期末日の有効求職者数		新規求職 申込件数	期間有効 求人延数	就労実人員	就労延数
	人	うち男 人				
令和元年度 (月平均)	5	5	1	-	-	-
令和 2年度 "	3	3	0	-	-	-
令和 3年度 "	6	6	1	-	0	11
令和 4年度 "	5	4	1	-	0	6
令和 5年度 "	6	5	1	-	-	-
令和 5年度 7月～ 9月	7	6	4	-	-	-
10月～12月	8	6	5	-	-	-
1月～ 3月	6	5	2	-	-	-
令和 6年度 4月～ 6月	5	4	2	-	-	-
7月～ 9月	8	7	4	-	-	-

- (注) 1 四半期末日の有効求職者数は各期の末月末日の数値である(令和元年度より集計を開始した項目。)
また年度欄には1～3月期末日の数値を掲載している。
- 2 期間有効求人延数は月間有効求人延数の月平均を計上。

17 港湾労働関係の職業紹介状況

(1) 常用関係

年 月		項 目	新 規 (港) 証 交 付 件 数				
			計	船 内 作 業	沿岸作業及び倉庫作業	そ の 他	
令和 3年	(月平均)		38	9	24	5	
令和 4年	"		26	7	18	2	
令和 5年	"		43	23	18	3	
令和 5年	9月		24	9	15	-	
	10月		25	15	9	1	
	11月		20	4	11	5	
	12月		150	139	5	6	
	令和 6年	1月		26	4	11	11
		2月		16	6	8	2
		3月		56	19	26	11
		4月		71	11	54	6
		5月		57	25	29	3
		6月		35	3	25	7
		7月		28	6	18	4
		8月		23	3	18	2
9月			21	4	13	4	

年 月		項 目	月 末 現 在 (港) 証 所 持 者 数				
			計	船 内 作 業	沿岸作業及び倉庫作業	そ の 他	
令和 3年	(月平均)		5,480	1,770	3,303	407	
令和 4年	"		5,433	1,744	3,286	402	
令和 5年	"		5,459	1,774	3,295	390	
令和 5年	9月		5,454	1,778	3,304	372	
	10月		5,448	1,784	3,297	367	
	11月		5,455	1,786	3,299	370	
	12月		5,590	1,917	3,298	375	
	令和 6年	1月		5,578	1,912	3,289	377
		2月		5,572	1,909	3,285	378
		3月		5,603	1,919	3,295	389
		4月		5,633	1,928	3,316	389
		5月		5,664	1,942	3,332	390
		6月		5,654	1,925	3,335	394
		7月		5,633	1,910	3,329	394
		8月		5,581	1,903	3,290	388
9月			5,574	1,900	3,290	384	

(2) 日雇関係等

年 月		項 目	新 規 求 人 延 数				
			計	船 内 作 業	沿岸作業及び倉庫作業	そ の 他	
令和 3年	(月平均)		-	-	-	-	
令和 4年	"		-	-	-	-	
令和 5年	"		-	-	-	-	
令和 5年	9月		-	-	-	-	
	10月		-	-	-	-	
	11月		-	-	-	-	
	12月		-	-	-	-	
	令和 6年	1月		-	-	-	-
		2月		-	-	-	-
		3月		-	-	-	-
		4月		-	-	-	-
		5月		-	-	-	-
		6月		-	-	-	-
		7月		-	-	-	-
		8月		-	-	-	-
9月			-	-	-	-	

(注) その他は「はしけ作業」、「いかだ作業」及び「船舶貨物整備作業」である。

18 雇用保険適用状況

(1) 被保険者の種類別状況

(9月)

項目 被保険者種類	資格 取得者数	資格 喪失者数	うち事業主の 都合による離職	月末現在 被保険者数	うち女
	人	人	人	人	人
全数	30,899	37,431	1,680	2,972,516	1,138,640
一般	29,642	34,322	1,434	2,783,193	1,073,050
高年齢	1,250	3,105	246	189,259	65,559
短期雇用特例	7	4	-	64	31

(2) 産業別適用事業所及び被保険者の状況

(9月)

項目 産業	月末現在 事業所数	被保険者の資格				月末現在 被保険者数	うち短期 特例被保 険者数
		取得	喪失	うち事業主の 都合による 離職	増減差		
	所	人	人	人	人	人	人
合計	124,882	30,899	37,431	1,680	△ 6,532	2,972,516	64
農林水産業	989	114	110	18	4	6,444	-
鉱業	79	9	5	-	4	1,065	-
建設業	23,609	1,990	2,082	88	△ 92	170,147	6
製造業	18,180	5,339	7,852	299	△ 2,513	923,093	16
食品・飲料	1,330	552	841	52	△ 289	65,184	3
繊維・衣服	1,077	187	231	20	△ 44	18,626	-
木材・家具	834	78	110	5	△ 32	12,278	-
パルプ・出版	1,099	231	321	14	△ 90	31,653	-
化学関係	1,145	314	450	21	△ 136	56,890	-
窯業・土石	684	134	240	19	△ 106	33,821	-
鉄鋼	396	127	164	2	△ 37	27,778	1
非鉄金属	181	46	69	1	△ 23	10,120	-
金属製品	3,353	469	717	35	△ 248	63,957	-
はん用機械器具	1,962	281	502	10	△ 221	76,100	-
電気機械器具	1,096	685	940	17	△ 255	117,624	-
輸送用機械器具	2,505	1,741	2,515	80	△ 774	333,066	12
その他機械器具	1,217	205	340	17	△ 135	37,825	-
その他製造業	1,301	289	412	6	△ 123	38,171	-
電気・ガス・水道・熱供給業	103	69	59	-	10	9,148	-
情報通信業	2,419	622	683	43	△ 61	79,567	1
運輸業, 郵便業	4,559	2,173	2,778	79	△ 605	234,910	2
卸売業, 小売業	19,140	3,940	5,221	380	△ 1,281	429,073	1
金融業, 保険業	1,311	245	395	3	△ 150	54,941	-
不動産業, 物品賃貸業	2,831	710	810	33	△ 100	61,165	20
宿泊業, 飲食サービス業	7,472	1,184	1,227	48	△ 43	69,679	-
医療, 福祉	14,837	3,942	4,271	149	△ 329	312,252	8
教育, 学習支援業	2,012	346	441	13	△ 95	61,246	-
複合サービス事業	1,596	84	118	9	△ 34	21,810	-
サービス業	25,200	9,741	10,901	515	△ 1,160	497,974	10
公務・その他	545	391	478	3	△ 87	40,002	-

(注) 1 その他機械器具とは、情報通信機械器具、電子部品・デバイス、生産用機械器具、業務用機械器具である。

2 その他製造業には、ゴム製品、なめし皮・同製品・毛皮製造業を含む。

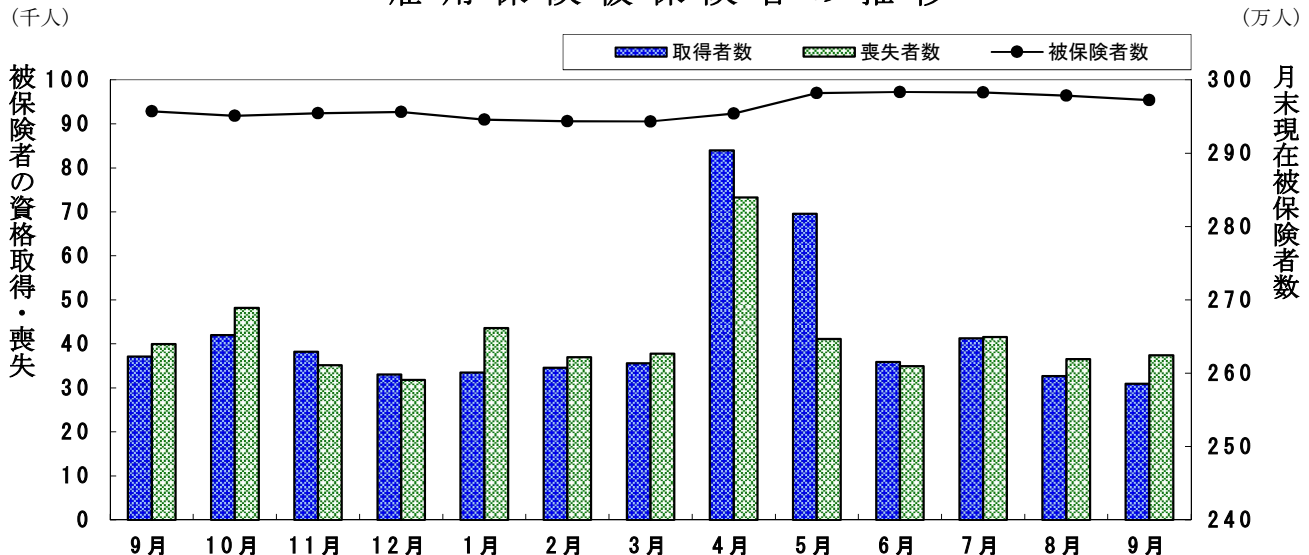
3 サービス業には、学術研究、専門・技術サービス業、生活関連サービス業、娯楽業を含む。

(3) 月別、安定所別にみた適用状況

年月	項目 月末現在 事業所数	被保険者の資格				増減差	月末現在 被保険者数	うち女
		取得	喪失	うち事業主都合による離職	人			
令和元年度計	所	人	人	人	人	人	人	
2 "	119,469	536,310	496,210	20,998	40,100	2,918,686	1,095,842	
3 "	122,110	472,877	468,358	28,403	4,519	2,925,589	1,104,526	
4 "	123,171	478,436	478,243	19,380	193	2,925,058	1,114,718	
5 "	124,265	515,484	511,207	17,689	4,277	2,925,732	1,115,140	
5 "	125,000	520,445	506,140	20,488	14,305	2,943,257	1,122,344	
令和 5年 9月	124,334	37,100	39,971	1,300	△ 2,871	2,957,271	1,129,143	
10月	124,453	42,027	48,191	1,665	△ 6,164	2,951,117	1,124,391	
11月	124,635	38,235	35,157	1,236	3,078	2,954,603	1,126,161	
12月	124,755	33,053	31,774	1,234	1,279	2,956,050	1,126,932	
令和 6年 1月	124,900	33,502	43,581	1,625	△ 10,079	2,945,874	1,122,471	
2月	124,984	34,607	36,970	1,730	△ 2,363	2,943,662	1,122,140	
3月	125,000	35,567	37,792	1,711	△ 2,225	2,943,257	1,122,344	
4月	125,039	83,961	73,269	3,188	10,692	2,953,974	1,126,324	
5月	125,195	69,586	41,123	1,852	28,463	2,981,935	1,141,038	
6月	125,376	35,859	34,935	2,003	924	2,983,300	1,142,243	
7月	125,404	41,278	41,586	1,796	△ 308	2,982,687	1,142,683	
8月	125,373	32,677	36,509	1,544	△ 3,832	2,978,240	1,140,778	
9月	124,882	30,899	37,431	1,680	△ 6,532	2,972,516	1,138,640	
安定所別 (9月分)	名古屋中	28,286	10,119	11,307	418	△ 1,188	808,646	346,054
	名古屋南	12,453	2,494	3,278	247	△ 784	275,817	94,864
	名古屋東	17,143	3,331	4,156	159	△ 825	341,322	146,899
	豊橋	6,925	1,370	1,777	125	△ 407	122,181	52,840
	岡崎	5,783	1,403	1,459	85	△ 56	108,390	44,247
	一宮	7,015	1,202	1,765	42	△ 563	121,024	56,947
	半田	7,103	1,225	1,368	49	△ 143	126,915	46,396
	瀬戸	3,015	408	535	19	△ 127	45,421	19,102
	豊田	5,671	1,736	2,215	78	△ 479	226,834	60,221
	津島	5,738	942	1,077	35	△ 135	77,123	30,825
	刈谷	8,292	3,383	4,290	111	△ 907	386,320	114,566
	西尾	2,408	455	595	66	△ 140	38,923	15,561
	犬山	3,294	529	741	121	△ 212	67,433	24,582
	豊川(本所)	2,539	394	498	23	△ 104	49,714	19,409
	新城	765	81	92	3	△ 11	11,294	4,397
	春日井	7,280	1,618	2,052	92	△ 434	146,451	53,472
蒲郡(出張所)	1,172	209	226	7	△ 17	18,708	8,258	

(注) 1 各年の月末現在事務所数及び月末現在被保険者数欄は、年度末現在の数値である。
 2 平成19年4月から、蒲郡安定所は豊川安定所の出張所となったが、「豊川(本所)」の欄には蒲郡出張所分を含まない豊川安定所の数値を、蒲郡(出張所)の欄には蒲郡出張所の数値を計上している。

雇用保険被保険者の推移



19 雇用保険給付状況

月別、安定所別にみた給付状況
その1

項目 年月		一般被保険者給付（基本手当）							
		離職票 交付枚数	受給資格決定件数		初回受給者数		受給者実人員		
			件	前年比	人	うち特定	人	前年比	うち特定
	枚	件	%	人	人	人	%	人	
	令和元年度計	249,170	72,165	3.7	58,270	11,468	20,258	2.6	4,374
	令和2年度計	245,470	88,101	22.1	76,310	18,949	27,338	35.0	7,544
	令和3年度計	242,663	71,897	△ 18.4	63,100	11,626	23,917	△ 12.5	5,568
	令和4年度計	261,763	74,366	3.4	63,826	9,970	22,600	△ 5.5	4,154
	令和5年度計	268,571	76,821	3.3	66,771	10,938	23,838	5.5	4,215
	令和5年9月	21,557	6,158	6.7	4,780	788	25,338	3.5	4,483
	10月	25,057	6,489	3.6	5,217	832	25,242	9.1	4,509
	11月	18,492	6,003	1.2	5,693	975	23,564	4.6	4,296
	12月	16,364	4,845	3.5	4,761	717	22,616	3.9	4,142
	令和6年1月	24,103	5,511	△ 0.3	4,900	646	23,171	4.7	4,079
	2月	20,264	6,423	4.9	5,505	1,037	22,642	6.2	4,063
	3月	20,896	6,189	△ 5.2	4,354	947	21,752	1.5	4,145
	4月	38,409	8,329	5.6	5,729	920	22,775	8.5	4,260
	5月	21,806	9,031	5.5	7,668	1,506	24,661	3.5	4,653
	6月	19,267	6,240	△ 5.6	5,727	910	24,945	3.0	4,598
	7月	22,899	6,367	7.2	7,478	894	28,188	9.6	4,751
	8月	20,548	5,914	△ 4.6	5,867	900	27,363	1.4	4,548
	9月	20,988	5,797	△ 5.9	4,490	730	26,401	4.2	4,539
安定所別 (9月分)	名古屋中	6,501	573	△ 17.2	543	74	3,318	△ 0.2	595
	名古屋南	1,803	593	△ 6.9	450	69	2,814	7.2	451
	名古屋東	2,422	728	△ 10.5	604	78	3,625	1.7	609
	豊橋	1,016	472	18.3	325	80	1,726	14.5	382
	岡崎	751	351	△ 5.6	243	33	1,422	△ 2.1	230
	一宮	860	348	△ 12.3	276	55	1,705	5.4	332
	半田	685	409	7.9	298	50	1,665	4.2	266
	瀬戸	266	143	△ 23.1	126	18	707	△ 9.2	127
	豊田	1,284	340	△ 6.6	273	44	1,485	2.5	226
	津島	568	276	△ 2.8	188	36	1,115	△ 3.8	212
	刈谷	2,557	528	△ 0.4	373	51	2,318	10.1	332
	西尾	303	223	34.3	156	24	689	10.1	117
	犬山	443	206	△ 5.1	159	20	1,110	29.7	158
	豊川(本所)	284	162	△ 11.5	117	24	676	4.8	126
	新城	52	38	35.7	39	9	170	4.9	31
	春日井	1,073	329	△ 23.1	261	43	1,561	△ 2.9	272
蒲郡(出張所)	120	77	△ 7.2	58	21	294	13.1	72	

- (注) 1 基本手当受給率=基本手当受給者実人員/(被保険者数+基本手当受給者実人員)×100
 2 年度計欄の受給者実人員は、月平均で計上。
 3 「うち特定」は、受給資格者のうちの特定受給資格者を指す。
 4 令和2年1月以降は「受給資格決定件数」は速報値であり、修正があり得る。

				高年齢求職者給付					短期特例被保険者給付			日雇給付	
支給終了者数		受給率		〔保〕受給者の紹介件数	〔保〕受給者の就職件数	離職票交付枚数	受給資格決定件数	受給者数	離職票交付枚数	受給資格決定件数	受給者数	受給者数	受給者実人員
うち特定	愛知	全国	受給率										
人	人	%	%	件	件	枚	件	人	枚	件	人	人	
40,039	5,414	0.7	0.9	63,282	15,342	28,246	16,711	15,607	358	90	91	46	
49,934	9,074	0.9	1.1	71,488	14,629	33,697	21,399	21,081	298	78	76	33	
47,199	7,629	0.8	1.0	62,980	14,621	33,244	20,836	20,609	227	71	70	54	
43,561	5,576	0.8	0.9	52,446	13,517	34,191	20,833	20,620	215	66	66	51	
44,512	4,998	0.8	0.9	52,287	13,822	35,507	21,608	21,025	193	63	61	51	
4,116	453	0.8	1.0	4,887	1,208	2,352	1,397	1,245	5	-	-	4	
4,406	468	0.8	1.0	4,672	1,233	3,507	1,773	1,612	3	-	-	4	
4,205	433	0.8	0.9	4,531	1,180	2,041	1,670	1,581	17	9	1	5	
3,375	422	0.8	0.9	3,886	1,112	1,999	1,332	1,323	43	19	14	5	
3,963	541	0.8	0.9	4,079	994	2,661	1,415	1,488	7	1	12	4	
3,675	419	0.8	0.9	4,564	1,120	2,365	1,594	1,564	1	-	1	4	
3,494	441	0.7	0.8	4,231	1,226	2,524	1,602	1,455	11	1	-	3	
3,304	406	0.8	0.9	3,958	1,119	8,398	3,237	2,473	62	2	3	3	
3,500	439	0.8	0.9	4,412	1,130	2,952	2,986	3,139	14	29	2	3	
2,803	359	0.8	0.9	4,209	1,133	2,155	1,728	1,941	8	3	26	4	
3,784	428	0.9	1.1	4,750	1,216	2,698	1,673	2,173	15	-	4	4	
4,072	428	0.9	1.0	3,942	1,120	2,262	1,324	1,398	7	1	1	5	
4,170	436	0.9	1.0	4,241	1,114	2,357	1,299	1,519	2	-	-	4	
517	55	0.4		805	150	714	124	166	-	-	-	2	
415	55	1.0		407	82	295	118	170	1	-	-	1	
588	54	1.1		487	122	251	148	161	-	-	-	-	
275	38	1.4		212	95	106	89	72	-	-	-	-	
214	20	1.3		229	61	79	79	71	-	-	-	-	
233	23	1.4		274	87	92	104	105	-	-	-	-	
279	17	1.3		322	58	87	85	100	1	-	-	-	
129	11	1.5		122	43	35	33	43	-	-	-	-	
234	24	0.7		196	58	151	91	132	-	-	-	-	
188	35	1.4		194	48	68	76	91	-	-	-	-	
387	32	0.6		320	104	209	101	144	-	-	-	-	
119	9	1.7		99	27	32	39	38	-	-	-	-	
159	14	1.6		147	39	56	65	62	-	-	-	-	
97	12	1.3		112	35	34	46	39	-	-	-	-	
24	1	1.5		47	26	8	7	14	-	-	-	-	
268	28	1.1		231	72	122	79	95	-	-	-	1	
44	8	1.5		37	7	18	14	15	-	-	-	-	

- 5 刈谷安定所には、碧南出張所を含む。平成19年4月から、蒲郡安定所は豊川安定所の出張所となったが、「豊川(本所)」の欄には蒲郡出張所分を含まない豊川安定所の数値を、蒲郡(出張所)の欄には蒲郡出張所の数値を計上している。
- 6 平成22年1月船員保険法改正に伴い、中部運輸局の取扱数を含むため、各月の合計と各安定所の合計は必ずしも一致しない。
- 7 「〔保〕受給者の紹介件数」、「〔保〕受給者の就職件数」には、名古屋中にあいちマザーズハローワーク・名古屋外国人雇用サービスセンター・愛知新卒応援ハローワーク・愛知わかものハローワークで取扱った件数を含み、名古屋南にはハローワークプラザなるみ、刈谷には碧南出張所をそれぞれ含む。

月別、安定所別にみた給付状況
その2

年月	項目	就職促進給付				教育訓練給付		雇用継続給付			
		常用就職 支度手当 受給者数	再就職手当 受給者数	就業促進 定着手当 受給者数	就業手当 受給者 実人員	一般教育訓 練給付金 受給者数	専門実践教 育訓練給付 金受給者数	基本給付 金受給者 実人員	再就職給 付金受給 者実人員	基本給付 金受給者 実人員	介護休業 給付金 受給者数
		人	人	人	人	人	人	人	人	人	人
	令和元年度	154	21,315	5,296	42	5,653	3,278	524,387	67	260,440	1,215
	令和2年度	127	22,488	5,630	44	5,607	3,785	540,741	53	289,649	1,305
	令和3年度	169	18,821	5,534	45	5,512	4,369	525,058	28	301,506	1,436
	令和4年度	181	18,650	4,624	36	4,988	4,766	526,461	5	326,404	1,686
	令和5年度	183	20,822	4,702	43	4,832	5,077	528,824	5	353,245	1,922
	令和5年9月	11	1,741	326	48	506	136	39,397	-	26,419	151
	10月	17	1,727	334	44	665	1,501	49,525	-	29,765	222
	11月	19	2,007	492	53	527	363	39,208	-	28,616	169
	12月	17	1,907	435	46	419	231	49,224	-	29,399	203
	令和6年1月	11	1,332	356	42	288	175	38,248	1	31,095	164
	2月	14	1,438	458	38	273	105	48,703	1	31,682	152
	3月	13	1,701	437	31	305	385	39,800	3	31,940	173
	4月	17	1,547	329	31	376	1,223	49,051	4	33,949	135
	5月	23	2,224	508	41	372	516	39,303	5	37,252	197
	6月	15	1,841	475	45	295	205	47,540	8	26,240	146
	7月	12	2,024	386	38	376	185	37,557	4	28,566	217
	8月	12	2,053	320	52	434	207	48,265	5	27,323	159
	9月	11	1,467	297	53	490	126	35,992	4	27,075	193
安定所別 (9月分)	名古屋中	-	210	33	7	70	23	9,482	-	8,510	42
	名古屋南	1	138	27	4	42	17	3,653	-	2,126	19
	名古屋東	2	182	35	5	65	30	4,511	-	3,196	12
	豊橋	1	120	12	5	26	5	1,578	-	967	5
	岡崎	2	66	14	8	19	2	1,300	-	969	5
	一宮	2	93	9	1	36	2	777	-	845	14
	半田	1	88	17	5	28	8	1,979	-	943	15
	瀬戸	1	35	13	1	22	2	1,044	-	354	1
	豊田	-	76	7	4	33	6	1,813	2	2,128	16
	津島	-	62	16	3	20	4	595	-	483	4
	刈谷	-	110	30	3	42	6	4,287	-	3,977	28
	西尾	-	50	14	4	10	2	304	-	351	2
	犬山	1	48	19	2	17	10	1,289	2	568	9
	豊川(本所)	-	45	6	-	24	-	842	-	398	7
新城	-	9	2	-	1	1	247	-	44	2	
春日井	-	108	33	1	30	6	2,088	-	1,080	9	
蒲郡(出張所)	-	27	10	-	5	2	203	-	136	3	

(注) 1 就業手当受給者実人員の年度欄は月平均。
2 平成22年1月船員保険法改正に伴い、中部運輸局の取扱数を含むため、各月の合計と各安定所の合計は必ずしも一致しない。
3 平成26年4月雇用保険法改正に伴い、就業促進定着手当創設。平成26年10月より支給実績あり。
4 平成26年10月雇用保険法改正に伴い、専門実践教育訓練給付創設。平成27年4月より支給実績あり。

レイバー・マーケット・プロフィール
(令和6年10月号)

編集
発行

愛知労働局 職業安定部

〒460-0003 名古屋市中区錦 2-14-25
(ヤマイチビル13階)

電話 052-219-5578