

レイバー・マーケット・プロフィール

(労働市場概況)

LABOUR MARKET
PROFILE

2006.02

愛知労働局

用語の説明

I 職業紹介関係

【一般】

常用及び臨時・季節を合わせたものをいう。

【常用】

雇用期間の定めのない仕事、又は4カ月以上の雇用期間が定められている仕事をいう。

【臨時・季節】

・臨時とは、1カ月以上4カ月未満の雇用期間が定められている仕事をいう。

・季節とは、季節的な労働需要にたいし、又は季節的な余暇を利用して一定の期間（4カ月未満、4カ月以上の別を問わない。）を定めて就労する仕事をいう。

【パートタイム】

毎日就労する者については、1日の労働時間が一般従業員より短く、特定日又は特定期間就労する者については、1日の労働時間の長短を問わず1カ月（日雇的パートタイムにおいては1週）の所定労働時間が、一般従業員より短いものをいう。

なお、「パートタイム」は雇用期間の定めにより、「常用的パートタイム」、「臨時的パートタイム」及び「日雇的パートタイム」にわけられる。

【日雇】

日々雇用の仕事、又は1カ月未満に雇用期間が定められている者をいう。

【求職者数】

・「新規求職申込件数」とは、公共職業安定所でその月のうちに新たに受け付けた求職申込件数をいう。

・「月間有効求職者数」とは、「前月末日現在において、求職申込の有効期限が翌月以降にまたがっている就職未決定の求職者数」と、当月の「新規求職申込件数」の合計数をいう。

【求人数】

・「新規求人数」とは、公共職業安定所でその月のうちに新たに受け付けた求人数（採用予定人員）をいう。

・「月間有効求人数」とは、「前月から繰り越された有効求人数」と当月の「新規求人数」の合計数をいう。

【就職件数】

有効求職者が自安定所の紹介あっ旋により就職した件数をいう。

【充足数】

自安定所の有効求人が安定所（求人連絡した他安定所を含む。）の紹介あっ旋により求職者と結合した件数をいう。

【求人倍率】

求職者1人あたり求人がどれだけあるかをみるもので、算出方法は次のとおり。

$$\begin{aligned} \text{新規求人倍率} &= \frac{\text{新規求人数}}{\text{新規求職申込件数}} \\ \text{有効求人倍率} &= \frac{\text{月間有効求人数}}{\text{月間有効求職者数}} \end{aligned}$$

なお、求人倍率の「季節調整値」とは、一年を周期として繰り返す季節の変動要因を一定の方法により取り除いて計算した数値をいう。

【就職率】

$$\frac{\text{就職件数}}{\text{新規求職申込件数}} \times 100$$

【充足率】

$$\frac{\text{充足数}}{\text{新規求人数}} \times 100$$

II 雇用保険業務関係

【適用事業所数】

労働者を雇用する事業所で、公共職業安定所に設置届出をしている事業所の数をいう。

【被保険者数】

適用事業所に雇用されている労働者であって、公共職業安定所にその届出がなされている者の数をいう。

【被保険者資格取得者数】

新規採用、中途採用を問わず適用事業所に新たに雇用され、公共職業安定所に届出のなされた者の数をいう。

【被保険者資格喪失者数】

適用事業所を離職し、その届出が公共職業安定所になされた者の数をいう。

【離職票交付件数】

公共職業安定所が、離職により被保険者でなくなったことの確認を行った者に交付した離職票の枚数をいう。

【離職票提出件数】

基本手当、高年齢求職者給付金、又は特例一時金の支給を受けようとする者が、公共職業安定所に出頭し離職票を提出した件数をいう。

【受給資格決定件数】

提出された離職票のうち、公共職業安定所が給付を受ける資格ありと決定した件数をいう。

【初回受給者数】

受給資格決定後、第1回目の給付を受けた者の数をいう。

【受給者実人員】

求職者給付（高年齢求職者給付金及び特例一時金を除く。）を受けた受給資格者の実数をいう。

【日雇受給者実人員】

日雇労働者が、職に就くことができない時に給付を受けた者の実際の数をいう。

【特定受給資格者】

倒産、解雇等により離職した者（雇用保険法第23条3項に該当する者）をいう。

最近の労働市場（速報）－1月－ 2

内 容（12月）

1	労働市場の動向	4
	求職、求人、求人倍率、雇用保険給付の状況	
2	職業紹介の主要指標	6
	愛知県の動き、全国の動き	
3	月別にみた主な指標	8
4	安定所別にみた求職、求人、充足状況	10
5	年齢別常用職業紹介状況	12
6	職業別常用職業紹介状況	13
7	産業別・規模別求人、充足状況	14
8	中高年齢者等の職業紹介状況	15
9	パートタイマーの職業紹介状況	16
10	名古屋人材銀行の職業紹介状況	16
11	愛知学生職業センターの求職、求人状況	17
12	愛知両立支援ハローワークの職業紹介状況	17
13	名古屋外国人ジョブセンターの職業紹介状況	17
14	日雇の職業紹介状況	18
15	港湾労働関係の職業紹介状況	19
16	雇用保険適用状況	20
	被保険者の種類別状況	
	産業別適用事業所及び被保険者の状況	
	月別、安定所別にみた適用状況	
17	雇用保険給付状況	22
	月別、安定所別にみた給付状況	
18	産業界の動向	25
19	主要労働経済指標	26
特 集		
	平成18年の求人・求職の動き	26

最近の労働市場（速報） — 1月 —

県下の公共職業安定所で取扱った平成18年1月の業務統計からみた労働市場の動きは、以下のとおりです。

- ・ 1月の有効求人倍率（季節調整値）は1.67倍となり、前月の1.63倍を0.04ポイント上回った。
月間有効求人数（季節調整値）は前月に比べ1.6%の増加となり、月間有効求職者数（同）は0.8%の減少となった。
- ・ 1月の新規求人倍率（季節調整値）は2.61倍となり、前月の2.58倍を0.03ポイント上回った。
新規求人数（季節調整値）は前月に比べ3.9%の増加となり、新規求職申込件数（同）は2.8%の増加となった。

○ 労働市場の主要指標（新規学卒を除き、パートを含む）

項目 年月	求 職				求 人				就 職		求 人 倍 率	
	新 規		有 効		新 規		有 効		件 数	前 年 比	新 規 倍	有 効 倍
	人 数	前 年 比	人 数	前 年 比	人 数	前 年 比	人 数	前 年 比				
平成17年11月	18,350	△ 1.6	88,573	△ 2.6	49,461	△ 5.9	154,368	△ 2.1	6,011	1.6	2.38 (2.70)	1.63 (1.74)
12月	13,528	△ 5.1	80,184	△ 3.1	50,390	0.5	147,142	△ 2.0	4,732	△ 5.1	2.58 (3.72)	1.63 (1.84)
平成18年1月	21,815	1.0	81,672	△ 2.3	58,625	0.3	150,540	△ 1.1	4,715	△ 2.5	2.61 (2.69)	1.67 (1.84)
前月比（差）	%		%		%		%		%		ポ	ポ
	2.8	-	△ 0.8	-	3.9	-	1.6	-			0.03	0.04
	61.3		1.9		16.3		2.3		△ 0.4		△ 1.03	0.00

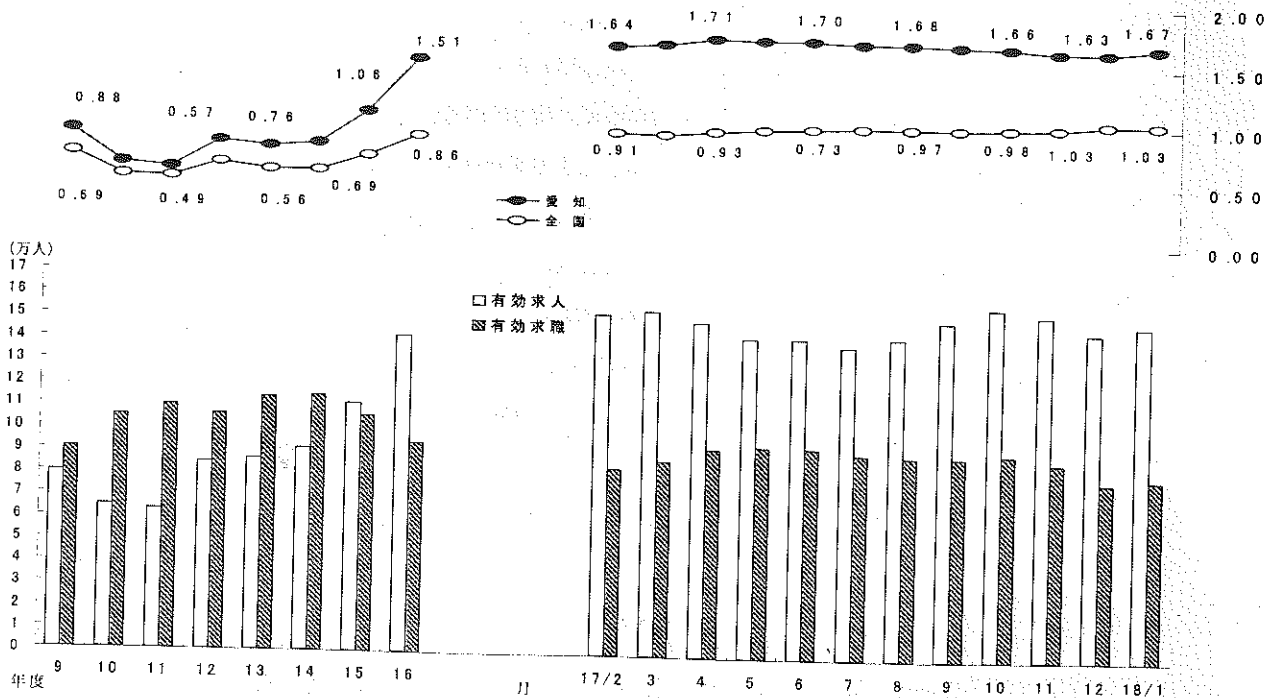
- (注) 1. 求人倍率の上段は季節調整値、下段の（ ）内は原数値。
 2. 前月比（差）の上段は季節調整値、下段は原数値。
 3. △印は減少率（差）であり、ポはポイントの略で倍率差を表す。（以下、各表同じ）

求人・求職及び求人倍率の推移（パート含む）

〈年度平均〉

〈月別〉

(倍)



(注) 月別の有効求人倍率並びに有効求人・有効求職は季節調整値。

○ 新規求人の主要産業別状況（新産業分類区分） 平成18年1月

産 業	新規求人		全 数		一般（パートを除く）				パートタイム		
	人	%	人	%	前年同月比		前年同月比		前年同月比		
					前年同月比	うち常用	前年同月比	人	%	人	%
建設業	3,822	△ 13.3	3,522	△ 11.4	3,482	△ 11.5	300	△ 31.0			
製造業	11,885	△ 8.4	9,256	△ 11.9	8,045	△ 20.8	2,629	6.8			
食料品製造業	944	△ 1.4	451	3.4	438	1.2	493	△ 5.4			
繊維工業	163	△ 14.2	119	△ 4.0	115	△ 6.5	44	△ 33.3			
木材・木製品製造業	135	△ 46.9	121	△ 48.7	111	△ 40.3	14	△ 22.2			
印刷・同関連業	312	1.6	220	△ 5.2	220	△ 3.9	92	22.7			
プラスチック製品製造業	603	25.1	391	28.6	391	28.6	212	19.1			
窯業・土石製品製造業	366	37.6	283	73.6	260	69.9	83	△ 19.4			
鉄鋼業	291	19.8	266	21.5	266	21.5	25	4.2			
金属製品製造業	787	△ 10.0	635	△ 7.3	631	△ 6.4	152	△ 19.6			
一般機械器具製造業	1,831	15.6	1,594	16.9	1,562	15.5	237	7.2			
電気機械器具製造業	1,140	88.4	959	122.0	349	△ 16.9	181	4.6			
情報通信機械器具製造業	763	△ 53.2	638	△ 58.7	438	△ 69.7	125	45.3			
輸送用機械器具製造業	2,991	△ 25.9	2,576	△ 29.5	2,297	△ 36.1	415	8.6			
情報通信業	2,275	26.7	2,003	27.7	1,897	25.5	272	19.8			
情報サービス業	1,744	9.3	1,620	12.9	1,531	9.1	124	△ 23.0			
運輸業	5,216	16.5	4,508	16.3	4,353	15.8	708	18.0			
卸売・小売業	8,119	5.3	4,617	19.4	4,543	19.3	3,502	△ 8.8			
金融・保険業	674	△ 8.9	469	△ 8.6	467	△ 7.7	205	△ 9.7			
飲食店・宿泊業	3,481	△ 4.1	1,430	△ 0.4	1,422	0.0	2,051	△ 6.5			
医療・福祉	5,606	16.0	3,019	15.4	3,007	15.3	2,587	16.7			
社会保険・社会福祉・介護事業	2,831	19.8	1,350	24.2	1,342	23.9	1,481	16.1			
サービス業(他に分類されないもの)	15,865	△ 2.4	12,903	△ 0.5	11,973	0.5	2,962	△ 9.9			
その他の事業サービス業	10,415	10.2	8,834	16.1	7,967	18.1	1,581	△ 14.3			
計	58,625	0.3	42,588	0.9	39,993	△ 1.2	16,037	△ 1.1			
規模別	4人以下	5,132	△ 3.3	3,709	1.7	3,586	1.7	1,423	△ 14.2		
	5～29人	23,589	2.9	16,429	3.8	15,694	4.4	7,160	0.9		
	30～99人	16,791	△ 0.3	12,244	△ 0.4	11,783	△ 2.0	4,547	△ 0.0		
	100～299人	8,430	△ 5.1	6,346	△ 7.3	6,060	△ 7.3	2,084	2.4		
	300～499人	1,672	30.6	1,322	40.9	1,242	36.8	350	2.3		
	500～999人	1,069	1.8	761	3.5	701	4.8	308	△ 2.2		
1000人以上	1,942	△ 9.7	1,777	△ 7.8	927	△ 47.9	165	△ 26.0			

(注)1 主要産業であるため、全産業計とは一致しない。一般には臨時・季節を含む。
 2 16年4月内容から、平成14年3月改訂の「日本標準産業分類」に基づく産業区分により表章したもの。
 3 「情報通信業」には、通信業、放送業、ソフトウェア業、情報処理・提供サービス業、インターネット附随サービス業等が含まれる。
 4 「サービス業(他に分類されないもの)」には、洗濯・理容・美容・浴場業、旅行業、娯楽業、産業廃棄物処理業、機械修理業、広告業、警備業等が含まれる。

○ 中高年齢者の求職状況 平成18年1月 (新規学卒を除き、パート含む。)

項目	年月	平成18年1月	平成17年12月	平成17年1月	対前増減率	対前年同月増減率
中高年齢者の新規求職申込件数		7,014 件	4,506 件	7,350 件	55.7 %	△ 4.6 %
中高年齢者の月間有効求職者数		30,051 人	29,826 人	33,114 人	0.8	△ 9.2
うち高年齢者数		18,842 人	18,709 人	20,898 人	0.7	△ 9.8
全有効求職者のうち中高年齢者の占める割合		36.8 %	37.2 %	39.6 %	△ 0.4 ポ	△ 2.8 ポ
うち高年齢者の占める割合		23.1	23.3	25.0	△ 0.2	△ 1.9

(注) 「中高年齢者」とは、45歳以上の者。「高年齢者」とは、55歳以上の者。

○ 雇用保険業務の状況 平成18年1月

項目	年月	平成18年1月	平成17年12月	平成17年1月	対前増減率	対前年同月増減率
適用関係	月末現在事業所数	101,559 所	101,447 所	101,051 所	0.1 %	0.5 %
	資格取得者数	30,930 人	32,146 人	30,012 人	△ 3.8	3.1
	資格喪失者数	36,205	28,673	35,113	26.3	3.1
	月末現在被保険者数	2,290,954	2,297,699	2,238,341	△ 0.3	2.4
給付関係	受給資格決定件数	7,885 件	5,049 件	8,381 件	56.2	△ 5.9
	受給者実人員	27,357 人	27,767 人	27,754 人	△ 1.5	△ 1.4
	受給者の割合	33.5 %	34.6 %	33.2 %	△ 1.1 ポ	0.3 ポ

労働市場の動向 — 17年12月 —

1 求人倍率の状況

有効求人倍率（季節調整値）は、前月に比べ有効求職者数が減少（前月比0.5%減）し、有効求人数が増加（前月比0.9%増）したことから、前月の1.59倍から0.02ポイント上昇し、1.61倍となった。

新規求人倍率（季節調整値）は、前月に比べ、新規求職者数が減少（前月比7.5%減）し、新規求人数が増加（前月比4.6%増）したことから、前月の2.32倍から0.31ポイント上昇し、2.63倍となった。

2 求人の状況

新規求人数（原数値）は、前年同月に比べ0.5%増となった。

新規求人の動きを産業別に前年同月比で見ると、医療、福祉（38.5%増）、飲食店、宿泊業（18.7%増）、情報通信業（12.1%増）、建設業（7.2%増）、運輸業（5.3%増）でいずれも増加したが、製造業（11.5%減）、サービス業（3.5%減）、金融・保険業（1.9%減）、卸売・小売業（0.2%減）でいずれも減少した。

製造業を主要業種別にみると、プラスチック製品製造業（51.0%増）、金属製品製造業（18.8%増）、食料品製造業（8.2%増）、一般機械器具製造業（7.6%増）、印刷・同関連業（4.0%増）、輸送用機械器具製造業（2.7%増）でいずれも増加したが、電気機械器具製造業（61.3%減）、情報通信機械器具製造業（44.6%減）、木材・木製品製造業（27.6%減）、繊維工業（25.2%減）、窯業・土石製品製造業（16.7%減）、鉄鋼業（5.2%減）でいずれも減少した。

また、月間有効求人数（原数値）は、前年同月に比べ2.0%減となった（2か月連続の減）。

3 求職の状況

新規求職者数（原数値）は、前年同月比5.1%減となった（2か月連続の減）。

新規求職者（パート除く常用）の内訳を前年同月比で見ると、定年到達者（28.3%減）、無業者（21.4%減）、自己都合離職者（6.8%減）でいずれも減少したが、在職者（13.5%増）、事業主都合離職者（2.9%増）でいずれも増加した。

また、月間有効求職者数（原数値）は、前年同月比3.1%減となった（38か月連続減）。

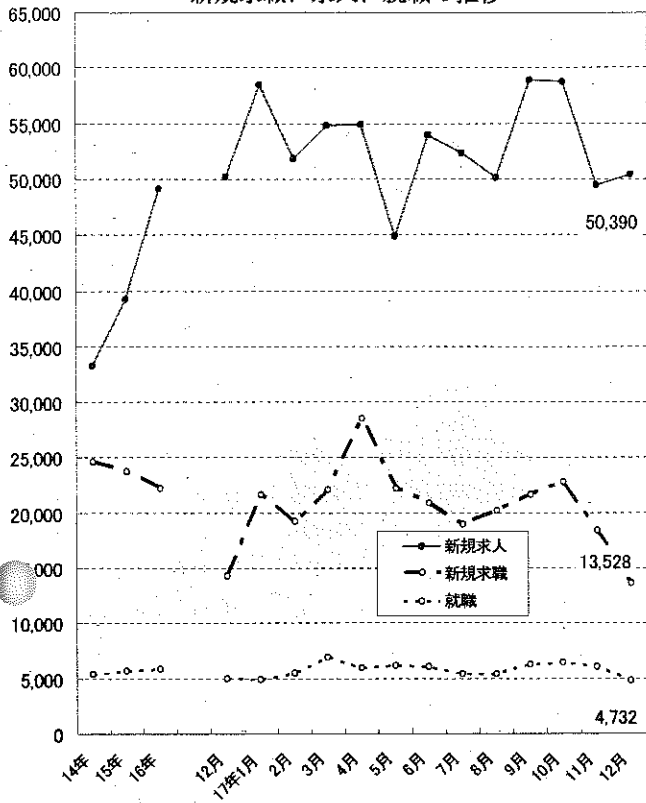
4 就職の状況

公共職業安定所の紹介による就職件数は、前年同月比5.1%減となり、就職率（求職者のうち安定所の紹介で就職した者の割合）は35.0%と、前年同月と同率であった。

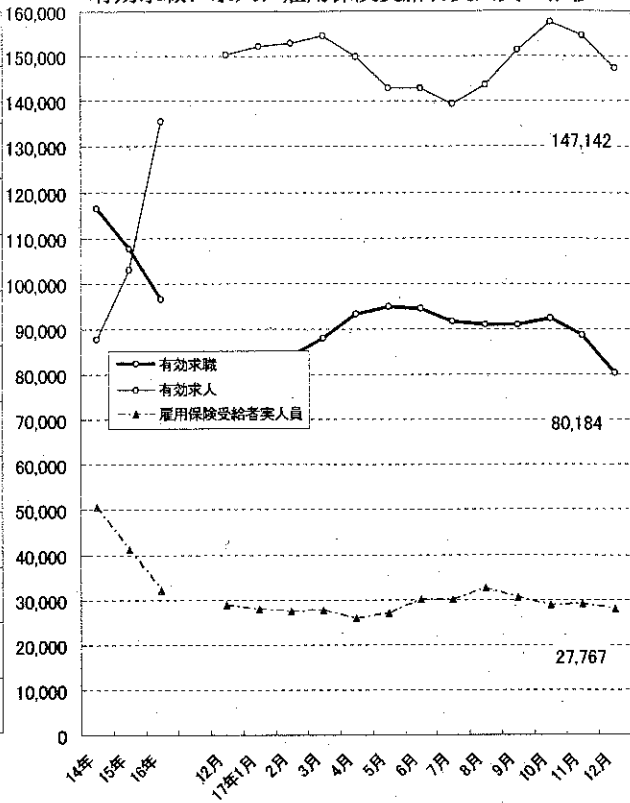
5 雇用保険受給者の状況

雇用保険受給者実人員は、前年同月比3.6%減となった（46か月連続減）。

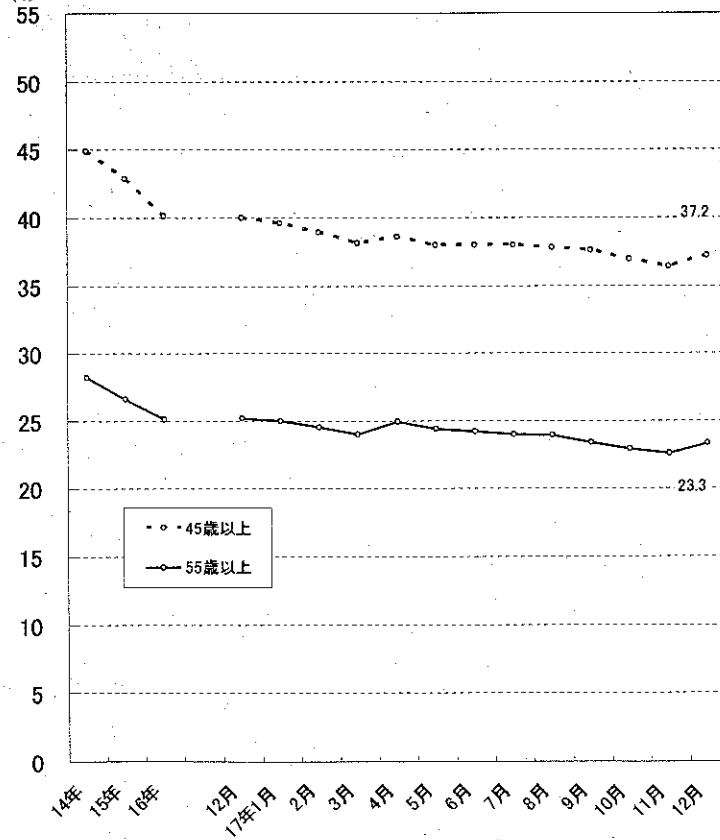
新規求職、求人、就職の推移



有効求職、求人、雇用保険受給者実人員の推移



月間有効求職者に占める中高年齢者の割合



2 職業紹介の主要指標

(1) 愛知県の動き

年月	1 新規求職申込件数		2 月間有効求職者数			3 新規求人数		4 月間 有効求人 数	5 就職件数		
	件	うち(保)受給者の割合 %	人	うち45歳以上の割合 %	うち(保)受給者の割合 %	人	うち常用の割合 %		件	うち45歳以上の割合 %	うち(保)受給者の割合 %
平成13年 (月平均)	22,489	47.6	111,247	48.3	67.4	32,272	93.6	88,258	4,973	35.2	27.4
平成14年 "	24,558	44.6	116,301	44.9	63.2	33,248	94.0	87,631	5,393	35.6	26.1
平成15年 "	23,692	40.3	107,542	42.9	57.7	39,187	93.9	102,983	5,680	33.1	25.3
平成16年 "	22,224	40.4	96,478	40.1	55.3	49,134	93.8	135,447	5,820	32.2	24.3
平成17年 "	20,803	41.7	89,369	37.9	56.0	53,196	93.3	148,979	5,760	31.4	26.6
平成16年 12月	14,261	41.0	82,758	40.0	57.8	50,164	89.4	150,190	4,988	33.6	26.3
平成17年 1月	21,600	41.8	83,560	39.6	57.4	58,446	94.5	152,216	4,836	31.8	25.9
2月	19,191	38.3	83,955	38.9	55.6	51,769	93.6	152,777	5,426	31.8	27.4
3月	22,086	38.4	87,992	38.1	53.6	54,725	93.0	154,352	6,850	32.0	26.5
4月	28,439	48.0	93,181	38.6	54.1	54,900	94.4	149,726	5,887	30.5	23.7
5月	22,137	42.3	94,860	38.0	55.0	44,873	94.8	142,806	6,090	30.7	26.2
6月	20,863	39.9	94,422	38.0	56.0	53,884	90.8	142,824	6,015	30.6	25.9
7月	18,963	42.4	91,484	38.0	57.3	52,245	94.8	139,447	5,335	31.3	26.4
8月	20,122	41.7	90,993	37.8	57.8	50,083	93.4	143,449	5,343	32.7	27.5
9月	21,610	38.9	91,007	37.6	56.7	58,884	93.6	151,256	6,184	31.4	26.4
10月	22,741	43.2	92,215	36.9	55.5	58,690	93.0	157,386	6,407	32.4	27.3
11月	18,350	41.7	88,573	36.4	55.7	49,461	92.4	154,368	6,011	30.6	28.0
12月	13,528	41.2	80,184	37.2	57.0	50,390	91.6	147,142	4,732	31.7	28.0

(注) 新規学卒を除き、パートを含む。(保)雇用保険

新規求職件数の動き (愛知県)

平成12年平均100(20,975件)

年	1月	2月	3月	4月	5月	6月	7月	8月	9月	10月	11月	12月
平成12年	106.6	96.5	110.4	146.4	105.5	95.8	91.3	96.5	98.7	102.6	81.0	68.8
13年	103.6	94.7	114.5	155.7	112.3	97.2	101.2	102.0	104.0	126.2	98.5	76.7
14年	121.5	106.8	120.8	175.8	130.9	107.8	121.8	105.4	117.2	127.0	93.3	76.6
15年	116.7	110.9	117.4	163.0	126.5	111.9	111.8	99.0	118.1	120.5	83.4	76.3
16年	118.7	104.9	124.4	152.7	105.3	108.1	100.3	97.3	103.3	99.6	88.9	68.0
17年	103.0	91.5	105.3	135.6	105.5	99.5	90.4	95.9	103.0	108.4	87.5	64.5

(注) 新規学卒を除き、パートを含む。

新規求人数の動き (愛知県)

平成12年平均100(29,780件)

年	1月	2月	3月	4月	5月	6月	7月	8月	9月	10月	11月	12月
平成12年	92.5	90.5	96.3	88.5	85.2	100.0	100.4	112.4	110.2	118.9	104.8	100.2
13年	124.8	109.9	108.7	112.1	101.6	103.4	118.9	105.2	109.7	123.5	100.1	82.5
14年	114.3	101.3	105.5	111.7	106.1	97.4	120.6	113.0	118.4	132.9	113.8	104.6
15年	132.6	120.1	113.6	118.2	119.1	115.8	129.3	130.0	153.5	159.5	139.0	148.5
16年	162.0	154.3	167.6	158.3	128.9	172.3	163.2	135.8	197.5	195.1	176.6	168.5
17年	196.3	173.8	183.8	184.4	150.7	180.9	175.4	168.2	197.7	197.1	166.1	169.2

(注) 新規学卒を除き、パートを含む。

6 充足数		7 日 雇		諸 比 率					
人	うち県外からの割合	前月から繰越された有効求職者数	新規求職申込件数	季調済求人倍率		求人倍率		就職率 ($\frac{5}{1} \times 100$)	充足率 ($\frac{6}{3} \times 100$)
				新規	有効	新規 (3/1)	有効 (4/2)		
	%	人	人	倍	倍	倍	倍	%	%
5,887	19.7	1,542	20	-	-	1.43	0.79	22.1	18.2
6,459	20.8	1,363	13	-	-	1.35	0.75	22.0	19.4
6,925	22.5	783	7	-	-	1.65	0.96	24.0	17.7
7,306	24.8	690	4	-	-	2.21	1.40	26.2	14.9
7,332	25.9	635	5	-	-	2.56	1.67	27.7	13.8
6,517	27.8	664	6	2.50	1.61	3.52	1.81	35.0	13.0
6,550	30.3	670	4	2.58	1.66	2.71	1.82	22.4	11.2
7,413	30.8	625	5	2.56	1.64	2.70	1.82	28.3	14.3
8,544	24.4	630	4	2.57	1.66	2.48	1.75	31.0	15.6
7,332	24.1	612	17	2.69	1.71	1.93	1.61	20.7	13.4
7,208	20.5	629	1	2.57	1.70	2.03	1.51	27.5	16.1
7,851	27.7	629	5	2.71	1.70	2.58	1.51	28.8	14.6
7,005	28.0	628	3	2.68	1.68	2.76	1.52	28.1	13.4
6,608	23.5	631	6	2.44	1.68	2.49	1.58	26.6	13.2
8,015	27.2	637	3	2.50	1.67	2.72	1.66	28.6	13.6
7,992	24.8	640	2	2.41	1.66	2.58	1.71	28.2	13.6
7,620	26.0	642	3	2.38	1.63	2.70	1.74	32.8	15.4
5,847	23.5	645	2	2.58	1.63	3.72	1.84	35.0	11.6

※ 平成17年12月以前の季調済求人倍率は新季節指数により改訂済み

(2) 全国の動き

項目 年月	1 新規求職	2 月間有効	3 新規	4 月間有効	5 就職件数	6 受給者	7 季調済求人倍率		8 求人倍率	
	申込件数	求職者数	求人数	求人数		実人員	新規	有効	新規	有効
	千件	千人	千人	千人	千件	千人	倍	倍	倍	倍
平成13年 (月平均)	587	2,598	595	1,534	157	1,080	-	-	1.01	0.59
平成14年 "	641	2,768	598	1,486	168	1,095	-	-	0.93	0.54
平成15年 "	625	2,597	670	1,670	176	889	-	-	1.07	0.64
平成16年 "	592	2,369	762	1,956	179	717	-	-	1.29	0.83
平成17年 "	564	2,272	826	2,163	177	642	-	-	1.46	0.95
平成16年 12月	463	2,088	668	1,994	141	651	1.39	0.92	1.44	0.95
平成17年 1月	637	2,193	842	2,045	138	634	1.41	0.91	1.32	0.93
2月	534	2,209	829	2,108	155	621	1.43	0.91	1.55	0.95
3月	638	2,369	936	2,318	219	629	1.36	0.90	1.47	0.98
4月	776	2,519	822	2,243	242	600	1.42	0.93	1.06	0.89
5月	590	2,467	756	2,103	195	620	1.46	0.95	1.28	0.85
6月	555	2,408	821	2,083	187	680	1.51	0.96	1.48	0.87
7月	495	2,288	797	2,057	163	681	1.48	0.97	1.61	0.90
8月	529	2,245	829	2,136	161	721	1.49	0.97	1.57	0.95
9月	552	2,222	874	2,216	177	669	1.48	0.97	1.58	1.00
10月	552	2,216	868	2,270	180	638	1.48	0.98	1.57	1.02
11月	484	2,132	827	2,261	169	616	1.53	0.99	1.71	1.06
12月	428	1,992	706	2,119	136	590	1.55	1.03	1.65	1.06

(注) 新規学卒を除き、パートを含む。

※ 平成17年12月以前の季調済求人倍率は新季節指数により改訂済み

3 月別にみた主な指標

項目		月	1 月	2 月	3 月	4 月	5 月
求	1 新規求職申込件数	平成16年	24,890	22,002	26,100	32,035	22,096
		平成17年	21,600	19,191	22,086	28,439	22,137
		前年同月比 (%)	△ 13.2	△ 12.8	△ 15.4	△ 11.2	0.2
	→うち 常 用	平成16年	24,827	21,937	26,021	31,997	22,070
		平成17年	21,592	19,178	22,069	28,419	22,129
	→うち 臨時・季節	平成16年	63	65	79	38	26
		平成17年	8	13	17	20	8
	→うち 中高年齢者 (45歳以上)	平成16年	9,015	7,478	8,832	12,318	7,471
		平成17年	7,350	6,247	7,288	10,505	7,183
	職	2 月間有効求職者	平成16年	92,484	93,542	99,363	105,821
平成17年			83,560	83,955	87,992	93,181	94,860
		前年同月比 (%)	△ 9.6	△ 10.2	△ 11.4	△ 11.9	△ 8.2
→うち 常 用		平成16年	92,266	93,324	99,118	105,616	103,201
		平成17年	83,484	83,889	87,941	93,123	94,809
→うち 中高年齢者 (45歳以上)		平成16年	38,682	38,255	39,622	42,873	41,487
		平成17年	33,114	32,665	33,561	35,936	36,093
3 紹介 件 数		平成16年	25,293	27,530	32,489	29,676	24,778
		平成17年	22,053	23,320	26,537	25,493	24,140
就		4 就 職 件 数	平成16年	5,042	5,535	7,100	6,385
	平成17年		4,836	5,426	6,850	5,887	6,090
		前年同月比 (%)	△ 4.1	△ 2.0	△ 3.5	△ 7.8	12.2
	→うち 中高年齢者 (45歳以上)	平成16年	1,690	1,820	2,245	1,962	1,688
		平成17年	1,537	1,724	2,193	1,796	1,867
	→うち (保) 受給者	平成16年	1,282	1,322	1,589	1,319	1,188
平成17年	1,252	1,487	1,814	1,398	1,595		
求	5 新規求人件数	平成16年	48,255	45,944	49,899	47,142	38,376
		平成17年	58,446	51,769	54,725	54,900	44,873
		前年同月比 (%)	21.1	12.7	9.7	16.5	16.9
	→うち 常 用	平成16年	46,240	43,781	46,967	44,974	36,774
		平成17年	55,254	48,474	50,917	51,811	42,533
	→うち 臨時・季節	平成16年	2,015	2,163	2,932	2,168	1,602
		平成17年	3,192	3,295	3,808	3,089	2,340
	6 新規求人件数	平成16年	19,909	19,270	19,377	19,672	15,493
		平成17年	22,135	20,425	21,623	21,489	18,123
	7 月間有効求人件数	平成16年	124,044	129,317	133,146	130,983	121,803
平成17年		152,216	152,777	154,352	149,726	142,806	
前年同月比 (%)		22.7	18.1	15.9	14.3	17.2	
充	8 充 足 数	平成16年	5,815	6,396	9,512	8,270	6,492
		平成17年	6,550	7,413	8,544	7,332	7,208
	→うち 常 用	平成16年	5,253	5,923	7,736	7,026	5,883
		平成17年	5,743	6,405	7,726	6,543	6,737
	→うち 臨時・季節	平成16年	562	473	1,776	1,244	609
		平成17年	807	1,008	818	789	471
	→うち 他県から	平成16年	1,087	1,159	2,779	2,239	1,352
		平成17年	1,987	2,286	2,086	1,769	1,478

(注) 1. 新規学卒を除き、パートを含む。
2. △印は減少率(差)である(以下、各表同じ。)

6 月	7 月	8 月	9 月	10 月	11 月	12 月	計		
22,669	21,033	20,399	21,674	20,883	18,641	14,261	266,683	求	
20,863	18,963	20,122	21,610	22,741	18,350	13,528	249,630		
△ 8.0	△ 9.8	△ 1.4	△ 0.3	8.9	△ 1.6	△ 5.1	△ 6.4		
22,639	20,999	20,381	21,643	20,855	18,622	14,235	266,226		
20,848	18,952	20,116	21,603	22,731	18,343	13,522	249,502		
30	34	18	31	28	19	26	457		
15	11	6	7	10	7	6	128		
7,896	7,400	6,985	7,023	7,398	6,330	5,110	93,256		
7,001	6,398	6,593	6,876	7,307	5,678	4,506	82,932		
102,650	99,183	97,033	96,222	94,366	90,944	82,758	1,157,740		
94,422	91,484	90,993	91,007	92,215	88,573	80,184	1,072,426	職	
△ 8.0	△ 7.8	△ 6.2	△ 5.4	△ 2.3	△ 2.6	△ 3.1	△ 7		
102,517	99,067	96,934	96,116	94,268	90,851	82,660	1,155,938		
94,373	91,441	90,957	90,977	92,189	88,548	80,161	1,071,892		
41,076	39,855	38,866	38,060	37,142	35,708	33,127	464,753		
35,899	34,745	34,439	34,200	34,004	32,241	29,826	406,723		
27,087	24,012	22,632	26,245	23,340	22,454	16,850	302,386		紹介
25,267	21,545	21,805	26,539	24,617	21,920	15,777	279,013		
6,205	5,736	5,359	6,165	5,980	5,918	4,988	69,843		就
6,015	5,335	5,343	6,184	6,407	6,011	4,732	69,116		
△ 3.1	△ 7.0	△ 0.3	0.3	7.1	1.6	△ 5.1	△ 1.0		
1,989	1,876	1,771	1,929	1,866	1,973	1,674	22,483		
1,843	1,671	1,747	1,941	2,077	1,837	1,502	21,735		
1,503	1,375	1,390	1,582	1,573	1,547	1,314	16,984		
1,555	1,408	1,469	1,632	1,746	1,682	1,327	18,365		
51,305	48,613	40,427	58,801	58,101	52,580	50,164	589,607	求	
53,884	52,245	50,083	58,884	58,690	49,461	50,390	638,350		
5.0	7.5	23.9	0.1	1.0	△ 5.9	0.5	8.3		
46,922	45,977	39,006	55,163	54,347	48,235	44,849	553,235		
48,933	49,531	46,798	55,108	54,561	45,711	46,175	595,806		
4,383	2,636	1,421	3,638	3,754	4,345	5,315	36,372		
4,951	2,714	3,285	3,776	4,129	3,750	4,215	42,544		
18,976	19,779	16,891	21,707	21,980	19,566	18,820	231,440		
21,398	21,028	20,366	22,081	22,241	20,534	18,541	249,984		
128,200	129,000	130,413	141,288	149,322	157,663	150,190	1,625,369		人
142,824	139,447	143,449	151,256	157,386	154,368	147,142	1,787,749		
11.4	8.1	10.0	7.1	5.4	△ 2.1	△ 2.0	10.0	充	
7,615	6,843	6,761	7,849	7,669	7,930	6,517	87,669		
7,851	7,005	6,608	8,015	7,992	7,620	5,847	87,985		
6,681	6,279	5,879	6,804	6,679	6,552	5,651	76,346		
7,078	6,237	6,239	7,176	7,326	6,809	5,226	79,245		
934	564	882	1,045	990	1,378	866	11,323		
773	768	369	839	666	811	621	8,740		
1,759	1,442	1,728	2,012	2,010	2,335	1,814	21,716		
2,174	1,963	1,551	2,179	1,981	1,980	1,376	22,810		
									足

4 安定所別にみた求職、求人、充足状況

項目		安定所別							
		県計	名古屋中	名古屋南	名古屋東	名古屋北	豊橋	岡崎	一宮
求	1 新規求職申込件数	13,528	2,418	1,176	1,099	589	995	633	872
	前年同月比(%)	△ 5.1	△ 2.9	△ 10.0	△ 12.6	△ 3.0	7.3	△ 4.5	△ 9.4
	→ うち 男 子	6,838	1,159	676	585	300	512	313	483
	→ うち 女 子	6,640	1,250	493	511	287	477	320	388
	→ うち 常 用	13,522	2,414	1,176	1,099	589	995	632	872
	→ うち 4 5 歳 以上	4,506	640	452	372	239	311	195	307
	→ うち 5 5 歳 以上	2,727	334	290	232	145	179	121	197
職	2 月間有効求職者数	80,184	12,070	7,707	7,720	4,067	5,085	3,780	5,353
	前年同月比(%)	△ 3.1	△ 5.5	△ 4.1	△ 1.7	0.2	0.5	△ 2.9	△ 2.0
	→ うち 4 5 歳 以上	29,826	3,844	3,144	2,883	1,725	1,849	1,362	2,016
	→ うち 5 5 歳 以上	18,709	2,182	1,973	1,758	1,079	1,114	863	1,231
紹介	3 紹介 件 数	15,777	3,195	1,411	1,345	583	1,256	773	1,039
就	4 就 職 件 数	4,732	635	416	369	192	433	216	310
	前年同月比(%)	△ 5.1	△ 2.0	△ 9.6	△ 2.4	8.5	3.3	1.4	△ 20.5
	→ うち 男 子	2,775	350	281	224	111	230	116	195
	→ うち 女 子	1,945	284	134	145	79	202	100	115
	→ うち 4 5 歳 以上	1,502	197	156	141	77	120	53	119
	→ うち 5 5 歳 以上	836	108	93	88	36	60	32	74
	→ うち (保) 受 給 者	1,327	183	127	120	68	111	62	87
	管内 へ	2,512	189	182	166	56	324	127	162
管外 へ	1,982	408	218	183	130	83	82	117	
他 県 へ	238	38	16	20	6	26	7	31	
職	5 就職率 ($\frac{4}{1} \times 100$) (%)	35.0	26.3	35.4	33.6	32.6	43.5	34.1	35.6
	45 歳 以上 (%)	33.3	30.8	34.5	37.9	32.2	38.6	27.2	38.8
	55 歳 以上 (%)	30.7	32.3	32.1	37.9	24.8	33.5	26.4	37.6
求	6 新規 求 人 数	50,390	13,115	4,096	3,837	1,659	2,856	3,296	2,601
	前年同月比(%)	0.5	11.9	△ 8.1	△ 1.2	36.7	△ 19.0	11.1	△ 14.1
	→ うち 常 用	46,175	12,036	3,876	3,638	1,436	2,580	3,169	2,431
人	7 月間有効 求 人 数	147,142	37,193	11,000	12,552	4,760	8,295	8,632	8,817
	前年同月比(%)	△ 2.0	△ 3.8	△ 18.2	0.8	12.4	△ 14.9	△ 2.1	△ 1.2
	8 求 人 倍 率 (新規)	3.72	5.42	3.48	3.49	2.82	2.87	5.21	2.98
	(有効)	1.84	3.08	1.43	1.63	1.17	1.63	2.28	1.65
充	9 充 足 数	5,847	1,060	444	460	165	391	207	285
	→ うち 常 用	5,226	989	398	442	155	365	189	270
	→ うち 他 県 から	1,376	163	70	54	18	16	25	64
足	10 充足率 ($\frac{9}{6} \times 100$) (%)	11.6	8.1	10.8	12.0	9.9	13.7	6.3	11.0
	他県からの流入率 (%)	23.5	15.4	15.8	11.7	10.9	4.1	12.1	22.5

(注) 1. 新規学卒を除き、パートを含む。
 2. 名古屋中安定所には、愛知両立支援ハローワーク・名古屋日系人雇用サービスセンター・愛知学生職業センター・名古屋求人情報サービスセンターを含む。
 3. 平成16年11月から求職申込書における「性別」欄の記載が任意となったことに伴い、男女別の合計は男女計の値と必ずしも一致しない。

(12月)

半田	瀬戸	豊田	津島	刈谷	西尾	犬山	豊川	新城	春日井	蒲郡	
724	395	776	556	950	245	550	401	174	791	184	求
4.2	△ 7.9	△ 10.9	△ 4.6	△ 4.7	△ 21.5	△ 3.3	△ 12.6	29.9	△ 3.7	2.2	
369	193	360	284	454	114	277	185	80	394	100	
354	198	413	272	495	130	268	215	94	391	84	
724	395	776	556	950	245	550	401	173	791	184	
246	145	250	199	316	77	205	124	65	314	49	
145	89	164	133	189	43	137	70	30	201	28	
4,470	2,589	4,877	3,481	5,226	1,457	3,207	2,329	790	5,035	941	職
0.2	3.9	△ 1.8	△ 3.1	△ 10.9	△ 8.3	△ 7.2	△ 1.9	25.4	△ 4.5	1.4	
1,755	993	1,727	1,327	1,803	492	1,315	855	314	2,065	357	
1,167	628	1,145	883	1,138	297	886	560	174	1,403	228	
748	423	859	598	923	294	628	545	173	738	246	紹介
274	159	304	179	368	125	206	169	77	211	89	就
△ 11.9	0.0	12.6	△ 26.9	△ 5.6	△ 0.8	△ 1.0	△ 18.8	26.2	△ 14.2	12.7	
153	82	182	107	220	81	135	88	33	135	52	
120	77	121	72	147	44	71	81	42	75	36	
87	59	69	57	107	28	75	39	27	60	31	
47	29	34	36	49	13	49	24	13	34	17	
72	42	64	57	80	41	48	45	29	64	27	
175	81	213	98	268	75	94	103	45	103	51	
91	74	85	68	84	49	94	63	30	88	35	
8	4	6	13	16	1	18	3	2	20	3	
37.8	40.3	39.2	32.2	38.7	51.0	37.5	42.1	44.3	26.7	48.4	職
35.4	40.7	27.6	28.6	33.9	36.4	36.6	31.5	41.5	19.1	63.3	
32.4	32.6	20.7	27.1	25.9	30.2	35.8	34.3	43.3	16.9	60.7	
2,339	936	4,923	1,524	3,800	621	1,256	1,128	315	1,794	294	求
△ 1.2	2.1	17.0	5.8	△ 24.0	△ 6.6	19.5	△ 13.1	△ 12.7	△ 0.2	10.1	
2,290	899	3,817	1,382	3,426	579	1,253	1,101	298	1,673	291	人
6,546	2,916	11,930	5,103	12,622	2,287	3,449	3,398	807	5,861	974	
0.9	18.3	7.8	14.4	△ 3.2	3.5	16.1	△ 9.5	△ 13.9	5.0	4.2	
3.23	2.37	6.34	2.74	4.00	2.53	2.28	2.81	1.81	2.27	1.60	
1.46	1.13	2.45	1.47	2.42	1.57	1.08	1.46	1.02	1.16	1.04	
239	109	568	168	932	116	179	172	53	229	70	充
218	107	469	162	659	115	177	168	50	223	70	
27	8	303	26	496	5	36	7	3	51	4	
10.2	11.6	11.5	11.0	24.5	18.7	14.3	15.2	16.8	12.8	23.8	足
11.3	7.3	53.3	15.5	53.2	4.3	20.1	4.1	5.7	22.3	5.7	

5 年齢別常用職業紹介状況

(12月)

区 分		項 目	1 月間有効 求 人 数	2 月間有効 求 職 者 数	3 就 職 件 数	4 有 効 求 人 倍 率 (1/2)
全 数	年 齢 計		136,871	80,161	4,523	1.71
		19歳以下	12,355	1,242	98	9.95
		20～24歳	17,748	8,139	620	2.18
		25～29歳	18,689	14,622	793	1.28
		30～34歳	17,985	12,226	645	1.47
		35～39歳	16,192	7,937	488	2.04
		40～44歳	13,454	6,177	460	2.18
		45～49歳	10,926	5,108	283	2.14
		50～54歳	8,996	6,005	355	1.50
		55～59歳	7,537	8,440	385	0.89
		60～64歳	6,874	8,406	329	0.82
	65歳以上	6,115	1,859	67	3.29	
男	年 齢 計			39,371	2,703	
		19歳以下		666	49	
		20～24歳		3,589	324	
		25～29歳		5,543	453	
		30～34歳		4,887	406	
		35～39歳		3,753	276	
		40～44歳		3,106	250	
		45～49歳		2,611	166	
		50～54歳		3,226	228	
		55～59歳		4,932	264	
		60～64歳		5,712	236	
	65歳以上		1,346	51		
女	年 齢 計			40,556	1,808	
		19歳以下		571	48	
		20～24歳		4,539	295	
		25～29歳		9,055	340	
		30～34歳		7,314	237	
		35～39歳		4,157	212	
		40～44歳		3,059	210	
		45～49歳		2,475	117	
		50～54歳		2,758	126	
		55～59歳		3,482	119	
		60～64歳		2,647	89	
	65歳以上		499	15		

(注) 新規学卒を除き、パートを含む。

6 職業別常用職業紹介状況

(12月)

職業	項目	1 月 間 有 効 求 職 者 数		2 月 間 有 効 求 職 者 数	3 就 職 件 数		4 有 効 求 職 者 数 倍 率 (2/1)
		うち 男	うち 女		うち 男	うち 女	
職業計		80,161	39,371	136,871	4,523	2,703	1.71
専門的・技術的職業		9,570	4,113	29,337	603	212	3.07
管理的職業		332	299	487	15	13	1.47
事務的職業		24,355	5,272	11,794	932	175	0.48
一般事務員		21,131	3,883	7,910	696	79	0.37
会計事務員		1,340	539	1,053	93	37	0.79
営業・販売関連事務員		1,146	370	1,602	73	15	1.40
販売の職業		10,068	5,831	16,389	427	320	1.63
サービスの職業		4,291	1,808	15,172	276	127	3.54
飲食物調理の職業		1,524	830	4,900	126	61	3.22
接客サービスの職業		997	325	5,859	39	13	5.88
居住施設・ビル等の管理職業		369	340	313	37	35	0.85
保安の職業		477	462	3,711	82	81	7.78
運輸・通信の職業		3,169	2,977	9,676	280	271	3.05
自動車運転の職業		2,557	2,438	8,230	234	226	3.22
生産工程・労務の職業		25,568	17,134	50,123	1,891	1,489	1.96
窯業製品製造の職業		179	121	715	19	13	3.99
金属加工の職業		1,532	1,379	6,495	297	276	4.24
金属溶接・溶断の職業		259	248	1,247	48	46	4.81
一般機械器具組立・修理の職業		1,559	1,178	2,613	82	73	1.68
電気機械器具組立・修理の職業		757	443	3,019	72	47	3.99
輸送用機械器具組立・修理の職業		2,171	1,674	8,833	202	176	4.07
食料品製造の職業		932	364	1,893	77	41	2.03
紡織の職業		171	114	217	19	17	1.27
衣服・繊維製品製造の職業		312	61	379	12	4	1.21
木・竹・草・つる製品製造の職業		255	228	482	28	27	1.89
ゴム・プラスチック製品製造の業務		462	310	1,756	113	81	3.80
その他の製造・制作の職業		1,153	505	2,727	86	50	2.37
定置機関・機械、建設機械運転の職業		270	268	518	23	23	1.92
電気作業		259	252	962	21	21	3.71
建設の職業		386	379	1,758	38	37	4.55
土木・舗装・鉄道線路工事の職業		473	456	1,587	28	27	3.36
運搬労務の職業		2,412	1,946	6,431	301	253	2.67
その他の労務の職業		11,008	6,417	5,294	266	150	0.48
IT関連職業合計		1,925	1,245	7,040	95	67	3.66
福祉関連職業合計		3,282	543	9,169	274	39	2.79
(うち介護関係)		1,694	450	4,829	169	34	2.85

(注) 1. 新規学卒を除き、パートを含む。
2. 主な職業のみであるので、計とは一致しない。

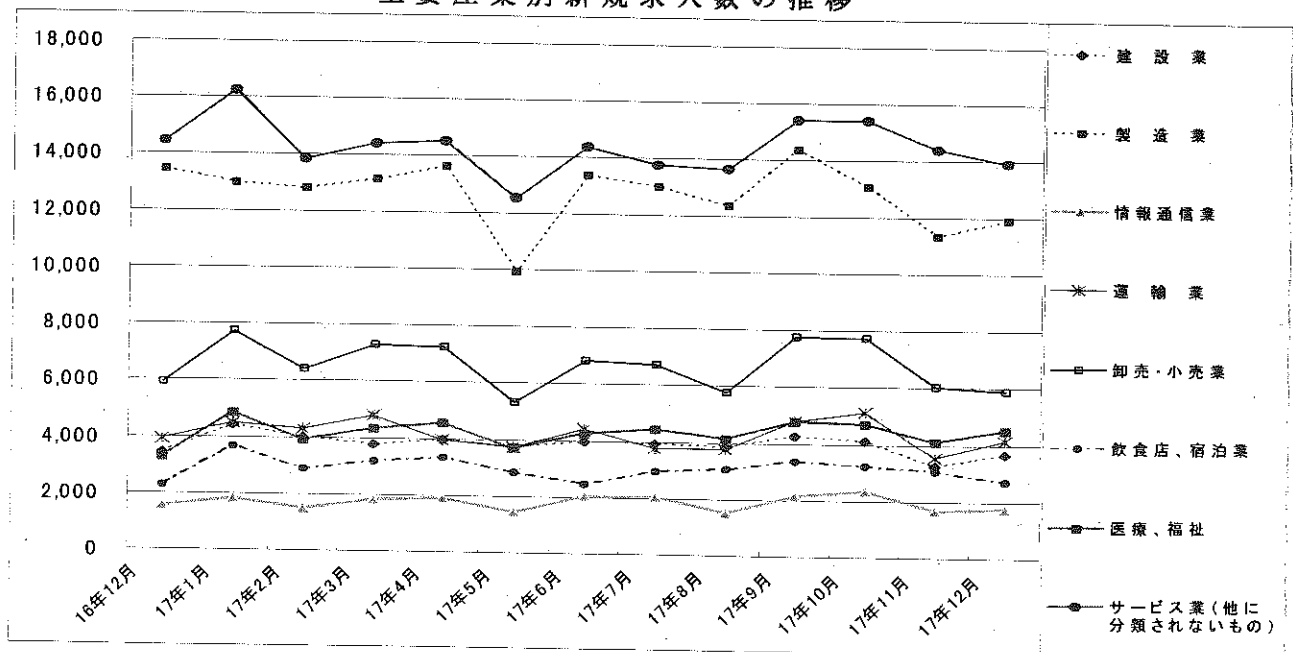
7 産業別・規模別求人、充足状況

(12月分)

項目	1 新規求人数				2 充足数				充足率 2/1×100
	計	前年 同月比	うち 常用	うち 臨時・ 季節	計	うち 常用	うち 臨時・ 季節		
建設業	3,654	7.2	3,506	148	299	277	22	8.2	
製造業	11,866	△ 11.5	10,399	1,467	2,378	1,968	410	20.0	
食料品製造業	766	8.2	683	83	131	120	11	17.1	
繊維工業	110	△ 25.2	109	1	39	39	-	35.5	
木材・木製品製造業	71	△ 27.6	69	2	26	25	1	36.6	
印刷・同関連業	209	4.0	205	4	53	53	-	25.4	
プラスチック製品製造業	512	51.0	498	14	127	125	2	24.8	
窯業・土石製品製造業	200	△ 16.7	186	14	57	46	11	28.5	
鉄鋼業	238	△ 5.2	237	1	53	53	-	22.3	
金属製品製造業	688	18.8	677	11	163	162	1	23.7	
一般機械器具製造業	1,456	7.6	1,421	35	210	207	3	14.4	
電気機械器具製造業	559	△ 61.3	537	22	518	267	251	92.7	
情報通信機械器具製造業	433	△ 44.6	370	63	33	30	3	7.6	
輸送用機械器具製造業	5,573	2.7	4,393	1,180	700	597	103	12.6	
情報通信業	1,742	12.1	1,638	104	87	74	13	5.0	
情報サービス業	1,630	19.4	1,544	86	59	52	7	3.6	
運輸業	4,128	5.3	4,023	105	399	380	19	9.7	
卸売・小売業	5,877	△ 0.2	5,509	368	785	765	20	13.4	
金融・保険業	517	△ 1.9	499	18	34	28	6	6.6	
飲食店、宿泊業	2,683	18.7	2,636	47	132	127	5	4.9	
医療、福祉	4,512	38.5	4,443	69	536	530	6	11.9	
社会保険・社会福祉・介護事業	2,191	47.4	2,134	57	224	221	3	10.2	
サービス業(他に分類されないもの)	13,918	△ 3.5	12,524	1,394	937	898	39	6.7	
その他の事業サービス業	8,946	10.1	7,945	1,001	502	475	27	5.6	
合計	50,390	0.5	46,175	4,215	5,847	5,226	621	11.6	
事業所規模	4人以下	△ 4.6	3,647	110	414	388	26	11.4	
5～29人	△ 1.0	18,306	17,344	962	2,219	2,138	81	12.1	
30～99人	0.4	14,288	13,331	957	1,496	1,425	71	10.5	
100～299人	2.6	8,409	7,850	559	627	572	55	7.5	
300～499人	1.9	1,648	1,355	293	136	116	20	8.3	
500～999人	5.2	774	653	121	153	135	18	19.8	
1,000人以上	8.2	3,318	2,105	1,213	802	452	350	24.2	

(注) 新規学卒を除き、パートを含む。
平成14年3月改訂の「日本標準産業分類」に基づく表章。主な産業のみであるので、合計とは一致しない。

主要産業別新規求人数の推移



8 中高年齢者の職業紹介状況

(1) 新規求職申込件数

年月	新規求職申込件数					全体に占める率
	45歳以上	前年比	うち男子	うち55歳以上	うち65歳以上	
平成13年(月平均)	8,498	4.5	5,497	5,121	789	37.8
平成14年	9,335	9.8	6,150	5,582	894	38.0
平成15年	8,640	△7.4	5,568	5,155	843	36.5
平成16年	7,771	△10.1	4,837	4,709	773	35.0
平成17年	6,911	△11.1	4,143	4,228	770	33.2
平成17年 7月	6,398	△13.5	3,821	3,850	676	33.7
8月	6,593	△5.6	3,917	3,992	642	32.8
9月	6,876	△2.1	4,165	3,966	662	31.8
10月	7,307	△1.2	4,346	4,465	770	32.1
11月	5,678	△10.3	3,326	3,376	569	30.9
12月	4,506	△11.8	2,699	2,727	523	33.3
前年同月	5,110	△13.9	3,183	3,095	451	35.8

(注) パートを含む。

(2) 月間有効求職者数

年月	月間有効求職者数					全体に占める率
	45歳以上	前年比	うち男子	うち55歳以上	うち65歳以上	
平成13年(月平均)	53,649	1.1	34,129	36,334	2,344	48.2
平成14年	52,171	△2.8	31,661	32,788	2,507	44.9
平成15年	46,108	△11.6	30,266	28,570	2,315	42.9
平成16年	38,729	△16.0	24,159	24,207	2,244	40.1
平成17年	33,894	△12.5	20,433	21,395	2,251	37.9
平成17年 7月	34,745	△12.8	20,766	21,943	2,157	38.0
8月	34,439	△11.4	20,434	21,705	2,034	37.8
9月	34,200	△10.1	20,414	21,331	2,024	37.6
10月	34,004	△8.4	20,337	21,153	2,180	36.9
11月	32,241	△9.7	19,244	20,027	1,974	36.4
12月	29,826	△10.0	17,830	18,709	1,860	37.2
前年同月	33,127	△13.2	20,537	20,845	1,795	40.0

(注) パートを含む。

(3) 就職件数

年月	就職件数					45歳以上の就職率	55歳以上の就職率	65歳以上の就職率
	45歳以上	前年比	うち男子	うち55歳以上	うち65歳以上			
平成13年(月平均)	1,749	△4.2	1,254	885	59	20.6	17.3	7.5
平成14年	1,865	6.6	1,309	943	74	20.0	16.9	8.3
平成15年	1,879	0.8	1,320	955	78	21.7	18.5	9.2
平成16年	1,874	△0.3	1,285	1,000	86	24.1	21.2	11.1
平成17年	1,811	△3.3	1,207	988	93	26.2	23.4	12.1
平成17年 7月	1,671	△10.9	1,114	902	92	26.1	23.4	13.6
8月	1,747	△1.4	1,133	992	90	26.5	24.8	14.0
9月	1,941	0.6	1,294	1,007	103	28.2	25.4	15.6
10月	2,077	11.3	1,409	1,106	92	28.4	24.8	11.9
11月	1,837	△6.9	1,240	995	93	32.4	29.5	16.3
12月	1,502	△10.3	989	836	77	33.3	30.7	14.7
前年同月	1,674	△0.6	1,147	949	73	32.8	30.7	16.2

(注) パートを含む。

9 パートタイマーの職業紹介状況

年 月	新 規		月 間		新 規		月 間		有 効 求 人 倍 率	就 職		就 職 率 %
	求 職 申 込 件 数	う ち 常 用	有 効 求 職 者 数	う ち 常 用	求 人 数	う ち 常 用	有 効 求 人 数	う ち 常 用		件 数	う ち 常 用	
平成13年 (月平均)	1,752	1,732	4,480	4,432	9,468	9,040	25,714	24,711	5.74	1,307	1,236	74.6
平成14年 "	2,224	2,196	5,741	5,670	9,896	9,169	25,702	24,194	4.48	1,579	1,444	71.0
平成15年 "	2,396	2,345	6,349	6,218	11,027	10,055	28,569	26,423	4.50	1,698	1,533	70.9
平成16年 "	4,101	4,072	12,100	12,019	13,005	11,928	35,128	32,610	2.90	1,655	1,509	40.4
平成17年 "	5,515	5,508	22,645	22,615	14,078	12,813	38,969	35,767	1.72	1,579	1,457	28.6
平成17年 7月	4,881	4,872	23,769	23,740	12,840	11,818	34,989	32,277	1.47	1,433	1,333	29.4
8月	5,031	5,028	23,251	23,228	12,975	12,099	36,183	33,615	1.56	1,340	1,261	26.6
9月	5,790	5,787	23,276	23,259	15,261	13,997	38,399	35,910	1.65	1,698	1,600	29.3
10月	5,983	5,976	23,580	23,566	15,986	13,619	41,129	37,245	1.74	1,749	1,647	29.2
11月	4,789	4,783	22,581	22,567	13,208	12,088	40,923	36,690	1.81	1,622	1,504	33.9
12月	3,364	3,360	20,103	20,089	12,698	11,169	38,441	34,273	1.91	1,252	1,110	37.2
前 年 同 月	3,636	3,619	18,782	18,706	11,625	10,247	38,080	33,967	2.03	1,312	1,150	36.1

10 名古屋人材銀行の職業紹介状況

年 月	新 規 求 職 申 込 件 数			月 間 有 効 求 職 者 数	新 規 求 人 数	月 間 有 効 求 人 数	紹 介 件 数	就 職 件 数		
	う ち 44 歳 以 下	う ち 45 歳 以 上	う ち 44 歳 以 下					う ち 45 歳 以 上		
平成13年 (月平均)	217	48	169	1,226	298	1,405	358	34	9	25
平成14年 "	294	61	233	1,419	299	1,556	355	28	6	22
平成15年 "	311	70	240	1,697	374	1,873	419	32	7	25
平成16年 "	279	70	209	1,447	449	2,321	464	39	10	29
平成17年 "	230	61	169	1,188	453	2,575	462	39	9	30
平成17年 7月	238	48	190	1,239	515	2,599	523	32	9	23
8月	215	62	153	1,229	438	2,587	499	41	10	31
9月	218	69	149	1,200	428	2,560	454	41	10	31
10月	210	57	153	1,140	360	2,467	409	41	10	31
11月	215	53	162	1,110	387	2,318	456	33	7	26
12月	169	45	124	1,012	355	2,214	300	23	5	18
前 年 同 月	223	60	163	1,315	441	2,653	381	32	11	21

11 愛知学生職業センター

年 月	項 目	新 規 求 職 申 込 件 数				新 規 求 人 数 (県 内)	
		う ち 男	ち 子	う ち 大 学	ち 短 大		う ち 専 修
平成17年	7月	203	79	148	20	35	1,486
	8月	226	99	160	22	44	1,080
	9月	237	91	148	28	60	401
	10月	273	113	169	38	66	278
	11月	334	153	206	45	83	512
	12月	185	88	110	18	57	188
前 年 同 月		230	102	128	26	73	207

12 愛知両立支援ハローワークの職業紹介状況

年 月	項 目	新 規 求 職 申 込 件 数		月 間 有 効 求 職 者 数		紹 介 件 数	就 職 件 数		来 所
		件	う ち パ ー ト	人	う ち パ ー ト		件	う ち パ ー ト	相 談 件 数
平成17年	7月	578	109	1,783	386	724	174	50	1,012
	8月	648	152	1,805	395	769	162	56	1,183
	9月	719	199	1,904	445	922	166	57	1,252
	10月	675	165	1,944	477	858	202	83	1,299
	11月	568	140	1,860	437	688	164	62	1,081
	12月	494	115	1,668	388	554	131	45	879
前 年 同 月		426	112	2,056	495	527	155	48	787

13 名古屋外国人ジョブセンターの職業紹介状況

年 月	項 目	新 規 求 職 申 込 件 数				月 間 有 効 求 職 者 数		紹 介 件 数	就 職 件 数		来 所
		件	う ち 男 子	う ち ブ ラ ン ン	う ち ペ ル ー	人	う ち 男 子		件	う ち 男 子	相 談 件 数
平成17年	7月	39	33	17	12	123	98	17	5	3	76
	8月	30	11	19	3	99	75	7	2	2	52
	9月	42	21	23	10	109	71	12	8	4	61
	10月	168	91	21	13	236	132	82	13	9	300
	11月	193	108	38	8	387	215	111	21	16	342
	12月	94	57	14	6	428	242	90	28	20	218
前 年 同 月		23	12	9	3	67	40	12	5	2	45

(注) 17年10月より、名古屋外国人ジョブセンターを開設し、同センター内に名古屋日系人雇用サービスセンターを併設している。

14 日雇の職業紹介状況

年 月	項 目	前月から繰越された有効求職者数		新規求職	月間有効	就 労	就 労	不 就 労
		人	うち男	申込件数	求人延数	実人員	延 数	延 数
平成13年	(月平均)	1,542	1,348	20	11,856	472	7,913	4,493
平成14年	"	1,363	1,160	13	10,682	422	6,654	3,713
平成15年	"	786	773	7	1,520	62	1,160	2,124
平成16年	"	690	683	4	1,460	60	1,170	2,001
平成17年	"	635	628	5	968	41	674	1,666
平成16年	12月	664	657	6	1,174	54	950	1,389
平成17年	1月	670	663	4	1,227	53	957	1,631
	2月	625	619	5	1,439	54	1,127	1,529
	3月	630	624	4	1,574	54	1,147	2,075
	4月	612	606	17	1,041	37	884	1,833
	5月	629	622	1	802	38	470	1,528
	6月	629	622	5	904	36	481	2,043
	7月	628	621	3	804	38	499	1,695
	8月	631	624	6	773	39	523	2,038
	9月	637	630	3	836	37	488	1,506
	10月	640	633	2	824	37	541	1,518
	11月	642	635	3	664	38	500	1,391
	12月	645	638	2	724	35	470	1,202
安 定 別 所	(12月分) 名古屋中	641	635	2	640	32	423	1,180
	名古屋南	4	3	-	84	3	47	22

※名古屋南所は、港湾労働課の計上数を含む。

15 港湾労働関係の職業紹介状況

(1) 常用関係

項目		新 規 (港) 証 交 付 件 数			
		計	船 内 作 業	沿岸作業及び倉庫作業	そ の 他
年 月					
平成15年	(月平均)	33	5	23	5
平成16年	"	30	8	20	3
平成17年	"	28	10	15	3
平成16年	12月	14	2	9	3
平成17年	1月	12	5	7	-
	2月	17	7	8	2
	3月	20	5	11	4
	4月	55	25	25	5
	5月	40	5	33	2
	6月	47	16	27	4
	7月	25	6	19	-
	8月	13	5	7	1
	9月	11	5	3	3
	10月	39	24	8	7
	11月	36	11	23	2
	12月	20	4	11	5

項目		月 末 現 在 (港) 証 所 持 者 数			
		計	船 内 作 業	沿岸作業及び倉庫作業	そ の 他
年 月					
平成15年	(月平均)	4,604	1,501	2,760	344
平成16年	"	4,652	1,512	2,771	369
平成17年	"	4,659	1,556	2,732	371
平成16年	12月	4,686	1,530	2,783	373
平成17年	1月	4,638	1,530	2,735	373
	2月	4,638	1,530	2,733	375
	3月	4,632	1,525	2,731	376
	4月	4,646	1,551	2,718	377
	5月	4,655	1,551	2,729	375
	6月	4,673	1,565	2,737	371
	7月	4,671	1,559	2,746	366
	8月	4,661	1,556	2,738	367
	9月	4,657	1,557	2,734	366
	10月	4,663	1,577	2,720	366
	11月	4,681	1,583	2,731	367
	12月	4,687	1,583	2,734	370

(2) 日雇関係等

項目		新 規 求 人 延 数			
		計	船 内 作 業	沿岸作業及び倉庫作業	そ の 他
年 月					
平成15年	(月平均)	94	-	-	94
平成16年	"	57	-	-	57
平成17年	"	6	-	-	6
平成16年	12月	74	-	-	74
平成17年	1月	-	-	-	-
	2月	15	-	-	15
	3月	14	-	-	14
	4月	5	-	-	5
	5月	-	-	-	-
	6月	-	-	-	-
	7月	-	-	-	-
	8月	-	-	-	-
	9月	17	-	-	17
	10月	-	-	-	-
	11月	17	-	-	17
	12月	5	-	-	5

(注) その他は「はしけ作業」、「いかだ作業」及び「船舶貨物整備作業」である。

16 雇用保険適用状況

(1) 被保険者の種類別状況

(12月)

被保険者種類	項目	資格	資格	うち事業主の 都合による離職	月末現在	うち女
		取得者数	喪失者数		被保険者数	
全	数	人	人	人	人	人
一	般	27,890	24,598	1,681	2,116,065	632,093
短	時間労働	3,584	2,661	113	133,056	115,790
高	年齢継続	1	438	70	35,025	10,081
短	時間労働高年齢継続	21	129	14	7,402	2,446
短	期雇用特例	650	847	46	6,151	976

(2) 産業別適用事業所及び被保険者状況

(12月)

商 業	項 目	月末現在 事業所数	被 保 険 者 の 資 格				増 減 差	月末現在	
			取 得	喪 失	うち事業主の 都合による 離職	業 合 る 職		被保険者数	うち短期 特例被保 険者数
合	計	101,447	32,146	28,673	1,924	3,473	2,297,699	6,151	
農	林 水 産 業	349	16	26	1	△ 10	2,135	4	
農	鉱 業	107	11	13	2	△ 2	1,330	-	
建	設 業	13,774	1,239	1,328	173	△ 89	121,793	627	
製	造 業	24,429	10,876	9,886	631	990	852,050	5,275	
	食 料 品 ・ 飲 料	1,665	1,223	811	39	412	64,565	366	
	織 維 ・ 衣 服	2,007	251	401	109	△ 150	26,172	185	
	木 材 ・ 家 具	1,508	161	146	11	15	17,088	-	
	パ ル プ ・ 出 版	1,796	273	399	81	△ 126	38,835	-	
	化 学 関 係	1,304	412	321	4	91	49,320	-	
	窯 業 ・ 土 石	1,201	360	237	12	123	35,933	31	
	鉄 鋼	533	164	110	3	54	26,671	1	
	非 鉄 金 属 製 品	217	90	85	4	5	8,083	46	
	一 般 機 械 器 具	4,274	676	548	48	128	58,850	1	
	電 気 機 械 器 具	3,860	961	795	62	166	95,543	100	
	輸 送 用 機 械 器 具	1,344	890	837	32	53	98,319	2,587	
	そ の 他 機 械 器 具	2,770	4,631	4,452	125	179	282,935	1,640	
	そ の 他 製 造 業	330	413	426	65	△ 13	18,193	293	
	電 気 ・ ガ ス ・ 水 道 ・ 熱 供 給 業	1,620	371	318	36	53	31,543	25	
	情 報 通 信 業	62	16	29	2	△ 13	16,065	-	
	運 輸 業	1,852	660	586	80	74	60,102	4	
	卸 売 ・ 小 売 業	4,019	2,280	1,950	98	330	181,002	181	
	金 融 ・ 保 険 業	20,576	5,678	4,946	423	732	418,883	6	
	不 動 産 業	1,073	588	505	23	83	59,070	-	
	飲 食 店 , 宿 泊 業	1,449	542	528	63	14	32,108	2	
	医 療 , 福 祉 社	3,297	875	792	71	83	43,008	1	
	教 育 , 学 習 支 援 業	8,536	1,545	1,525	80	20	136,349	3	
	複 合 サ ー ビ ス 事 業	1,252	248	210	8	38	33,222	1	
	サ ー ビ ス 業	1,129	151	131	3	20	20,393	-	
	公 務 ・ そ の 他	18,939	7,186	5,977	263	1,209	298,581	47	
		604	235	241	3	△ 6	21,608	-	

- (注) 1. その他機械器具とは、情報通信機械器具、電子部品・デバイス、精密機械器具である。
 2. その他製造業には、ゴム製品、なめし皮・同製品・毛皮製造業を含む。
 3. 短時間労働被保険者を含む。

(3) 月別、安定所別に見た状況

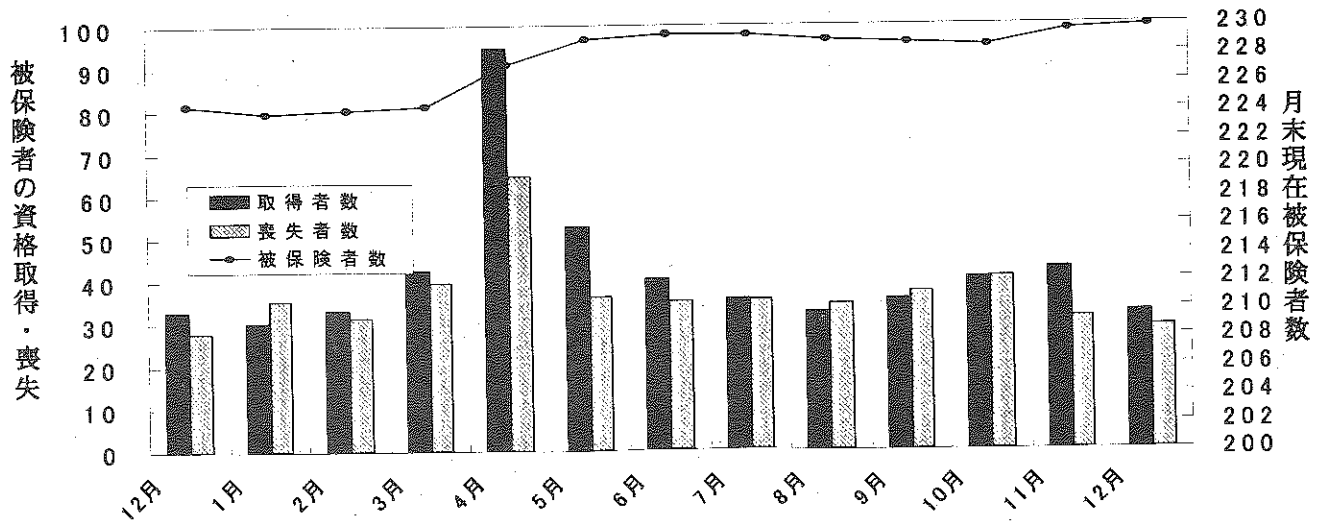
年月	項目	月末現在 事業所数	被 保 険 者 の 資 格				増 減 差	月末現在 被保険者数	うち女
			取 得	喪 失	うち 都合	事業主 による			
			人	人	人	人	人	人	
平成12年度計		99,686	367,678	353,511	38,249	14,167	2,100,426	634,452	
13 "		99,962	398,283	381,111	46,316	17,172	2,115,186	659,156	
14 "		100,184	418,312	399,655	41,291	18,657	2,146,770	689,071	
15 "		100,347	445,345	409,585	33,067	35,760	2,181,826	709,922	
16 "		101,302	495,012	431,858	29,271	63,154	2,243,172	736,189	
平成16年12月		100,943	32,826	27,781	1,727	5,045	2,243,686	737,526	
平成17年 1月		101,051	30,012	35,113	2,294	△ 5,101	2,238,341	734,324	
2月		101,171	33,097	31,292	2,240	1,805	2,239,993	734,471	
3月		101,302	42,388	39,520	2,402	2,868	2,243,172	736,189	
4月		101,365	94,746	64,574	4,257	30,172	2,272,037	747,135	
5月		101,390	52,706	36,147	2,043	16,559	2,289,939	756,450	
6月		101,470	40,187	34,946	2,607	5,241	2,293,719	759,131	
7月		101,504	35,333	35,215	2,386	118	2,292,877	758,697	
8月		101,414	32,321	34,202	1,999	△ 1,881	2,289,120	757,892	
9月		101,015	35,320	37,131	4,023	△ 1,811	2,286,534	755,798	
10月		101,180	40,178	40,464	2,194	△ 286	2,284,798	754,811	
11月		101,328	42,435	30,927	2,147	11,508	2,295,269	759,816	
12月		101,447	32,146	28,673	1,924	3,473	2,297,699	761,386	
安定所別 (12月分)	名古屋	20,315	9,085	8,166	564	919	587,728	220,327	
	名古屋	10,713	2,870	2,571	152	299	232,789	65,864	
	名古屋	12,176	3,161	2,629	250	532	239,765	87,699	
	名古屋	5,071	986	1,004	137	△ 18	70,634	27,810	
	名古屋	5,893	1,325	1,233	128	92	93,885	36,169	
	名古屋	4,491	1,487	1,188	77	299	82,186	29,625	
	名古屋	5,391	1,954	1,854	133	100	114,367	55,058	
	名古屋	5,134	897	824	86	73	97,904	29,429	
	名古屋	2,632	340	279	26	61	31,835	11,262	
	名古屋	4,713	2,479	2,438	77	41	187,964	38,969	
	名古屋	3,959	646	542	52	104	48,138	16,008	
	名古屋	6,772	3,782	2,890	73	892	257,915	62,275	
	名古屋	2,058	398	328	5	70	28,338	9,723	
	名古屋	2,675	498	480	30	18	50,664	16,301	
	名古屋	2,130	588	657	17	△ 69	40,605	12,853	
	名古屋	785	122	97	4	25	9,840	3,811	
名古屋	5,448	1,356	1,335	100	21	107,212	32,021		
名古屋	1,091	172	158	13	14	15,930	6,182		

(注) 1. 各年の月末現在事務所数及び月末現在被保険者数欄は、年度末現在の数値である。
2. 短時間労働被保険者を含む。

(千人)

雇用保険被保険者の推移

(万人)



17 雇用保険給付状況

月別、安定所別にみた給付状況
その1

項目 年月		一般被保険者給付（基本手当）									
		離職票交付枚数		離職票	受給資格決定件数		初回受給者数		受給者実人員		
		うち短時間	提出件数	前年比	うち特定	前年比	うち特定				
枚	枚	件	件	%	人	人	人	%	人		
平成12年度計	207,643	7,201	126,902	121,834	△ 0.7	103,548	-	51,005	△ 4.5	-	
平成13年度計	220,349	8,866	134,527	129,147	6.0	110,953	25,111	52,932	3.8	8,285	
平成14年度計	222,608	12,184	132,161	127,466	△ 1.3	110,925	31,199	48,440	△ 8.5	16,989	
平成15年度計	218,492	14,806	115,777	110,584	△ 13.2	93,309	22,989	38,566	△ 20.4	11,932	
平成16年度計	225,543	15,848	106,310	101,327	△ 8.4	83,826	18,418	30,828	△ 20.1	8,789	
平成16年12月	13,805	1,024	5,644	5,480	△ 8.5	6,030	1,174	28,806	△ 18.3	8,137	
平成17年 1月	19,349	1,219	8,991	8,381	△ 11.8	5,054	842	27,754	△ 17.2	7,635	
2月	16,443	1,158	7,643	7,117	△ 4.0	6,597	1,357	27,345	△ 14.3	7,288	
3月	20,277	1,517	8,527	8,178	△ 8.2	6,607	1,628	27,606	△ 11.9	7,545	
4月	34,139	2,668	13,886	13,347	△ 7.4	6,223	1,611	25,779	△ 14.6	7,247	
5月	18,242	1,418	9,594	9,227	0.9	8,812	1,783	27,010	△ 9.5	7,236	
6月	16,709	1,330	8,027	7,832	△ 5.8	6,974	1,475	29,872	△ 11.1	7,875	
7月	17,923	1,323	7,881	7,471	△ 9.9	6,514	1,410	29,928	△ 11.7	7,787	
8月	18,572	1,333	8,518	7,865	△ 2.5	7,963	1,451	32,382	△ 7.8	8,101	
9月	19,288	1,566	8,426	7,957	△ 4.1	6,206	1,219	30,335	△ 9.7	7,754	
10月	20,756	1,454	10,138	9,423	12.1	5,805	1,220	28,728	△ 7.5	7,559	
11月	15,190	1,175	7,372	7,310	1.1	8,082	1,399	28,950	△ 6.9	7,317	
12月	13,627	1,063	5,425	5,049	△ 7.9	5,984	1,114	27,767	△ 3.6	7,050	
安定所別 (12月分)	名古屋中	3,998	347	548	508	△ 7.5	590	124	2,922	8.3	903
	名古屋南	1,179	92	550	530	△ 13.0	621	121	3,008	△ 10.1	809
	名古屋東	1,406	146	631	573	△ 10.9	730	117	3,497	9.8	805
	名古屋北	484	52	263	253	△ 7.3	320	79	1,516	6.2	524
	豊橋	549	34	298	325	10.9	339	54	1,339	△ 12.4	309
	岡崎	420	28	268	253	△ 10.9	326	60	1,406	1.2	309
	一宮	834	82	420	358	△ 0.8	413	85	1,913	△ 8.0	559
	半田	407	42	436	347	9.5	358	56	1,597	△ 6.7	374
	瀬戸	149	5	188	174	△ 3.3	214	46	1,007	△ 2.7	274
	豊田	1,423	30	277	265	△ 22.5	348	40	1,630	6.8	241
	津島	260	19	267	264	△ 9.0	277	53	1,426	△ 2.9	383
	刈谷	1,267	76	367	347	△ 11.9	459	79	1,856	△ 13.8	379
	西尾	91	7	96	89	△ 21.9	122	14	460	△ 6.9	78
	犬山	238	22	192	170	△ 29.5	208	40	1,074	△ 18.3	302
	豊川	206	17	150	135	5.5	158	22	709	△ 9.8	151
	新城	44	4	44	41	0.0	53	21	216	△ 4.8	73
春日井	608	55	375	361	△ 0.3	397	94	1,928	△ 10.3	497	
蒲郡	64	5	375	56	△ 5.1	51	9	263	△ 10.2	80	

- (注) 1. 基本手当受給率=基本手当受給者実人員/(被保険者数+基本手当受給者実人員)×100
 2. 年度計欄の受給者実人員は、月平均で計上。
 3. 「うち短時間」は、被保険者のうちの短時間労働被保険者を指し、「うち特定」は、受給資格者のうちの特定受給資格者を指す。

				高齢継続被保険者給付					短期特例被保険者給付				日雇給付
支給終了者数		受給率		㊦受給者の紹介件数	㊧受給者の就職件数	離職票枚数	受給資格決定件数	受給者数	離職票枚数	受給資格決定件数	受給者数	受給者数	受給者実人員
うち特定	愛知	全国	人										
79,425	-	2.0	3.1	49,824	15,792	7,669	6,652	6,543	6,576	194	191	12,614	
87,369	5,944	2.4	3.2	61,200	16,259	7,877	6,859	6,918	7,822	223	225	10,515	
90,392	21,922	2.2	3.0	74,432	17,383	8,402	7,157	7,153	7,802	200	208	8,050	
79,188	16,997	1.7	2.4	72,414	17,088	7,855	6,609	6,615	9,917	215	221	4,276	
66,832	12,313	1.4	1.9	64,453	17,344	7,350	6,028	5,999	10,376	190	199	3,845	
5,462	1,023	1.3	1.8	4,132	1,314	371	264	240	839	53	35	305	
5,389	1,105	1.2	1.8	4,960	1,252	602	525	440	615	17	45	309	
5,030	871	1.2	1.8	5,524	1,487	422	349	440	587	33	28	301	
5,861	1,060	1.2	1.8	6,117	1,814	568	408	347	936	3	21	298	
4,429	793	1.1	1.7	5,541	1,398	1,918	1,341	1,019	1,465	9	3	288	
4,334	749	1.2	1.7	5,507	1,595	515	647	937	908	6	8	277	
4,657	827	1.3	1.9	6,053	1,555	495	416	458	650	13	9	271	
4,385	721	1.3	1.9	5,130	1,408	535	407	423	609	1	13	275	
6,420	869	1.4	2.0	5,433	1,469	450	382	372	675	4	1	274	
5,900	879	1.3	1.9	6,578	1,632	487	367	384	500	1	5	264	
5,534	861	1.2	1.8	5,976	1,746	591	476	465	523	2	2	271	
5,604	832	1.2	1.8	5,667	1,682	371	322	334	494	26	10	259	
4,854	826	1.2	1.7	4,520	1,327	439	323	313	796	25	30	257	
516	116	0.5		898	183	122	33	38	95	2	4	254	
526	92	1.3		425	127	62	44	36	23	4	5	3	
606	96	1.4		491	120	30	21	31	61	1	3	-	
238	67	2.1		200	68	36	20	22	8	1	2	-	
269	41	1.4		338	111	26	23	19	6	2	1	-	
287	54	1.7		183	62	17	12	10	19	1	1	-	
331	55	1.6		323	87	28	24	24	24	1	1	-	
251	38	1.6		208	72	18	27	23	60	-	1	-	
167	31	3.1		119	42	10	10	5	-	1	-	-	
306	24	0.9		193	64	10	11	4	184	-	-	-	
243	37	2.9		169	57	10	15	14	4	-	-	-	
330	38	0.7		225	80	37	27	31	257	1	1	-	
85	9	1.6		96	41	1	4	6	22	-	-	-	
158	30	2.1		191	48	8	12	10	25	5	4	-	
124	19	1.7		129	45	7	5	2	1	-	-	-	
29	5	2.1		63	29	1	1	2	-	5	2	-	
350	65	1.8		215	64	14	30	32	7	1	4	-	
38	9	1.6		54	27	2	4	4	-	-	1	-	

安定所別にみた給付状況
その2

年 月	項目	就職促進手当			教育訓練給付 教育訓練 給付者数	雇用継続給付				
		常用就職 支度手当 受給者数	再就職手当 受給者数	就業手当 受給者数		高年齢雇用継続給付 基本給付者 実人員	再就職給付 金受給者 実人員	育児休業給付 基本給付者 実人員	職場復帰 給付金受給者数	介護休業給付 金受給者数
		人	人	人	人	人	人	人	人	人
	平成12年度	888	19,226	-	14,001	209,244	10,383	30,627	2,510	167
	平成13年度	787	19,302	-	15,877	245,895	10,695	34,920	2,949	203
	平成14年度	820	18,926	-	20,107	295,007	7,327	38,575	3,279	201
	平成15年度	315	4,488	105	23,723	326,932	3,000	41,605	3,636	219
	平成16年度	97	3,020	107	12,820	351,703	1,030	47,227	3,845	235
	平成16年12月	11	289	99	828	26,354	54	3,962	320	19
	平成17年 1月	11	283	94	643	33,342	98	4,248	292	17
	2月	8	178	90	629	26,424	53	3,817	261	28
	3月	11	279	83	754	33,979	105	4,533	364	20
	4月	8	244	231	870	26,735	56	4,261	371	11
	5月	12	707	354	631	33,276	98	4,303	322	21
	6月	9	1,301	379	529	26,684	61	4,101	307	23
	7月	11	1,440	358	632	33,828	101	3,960	322	15
	8月	5	1,534	357	968	27,088	72	4,272	337	22
	9月	1	1,388	341	707	33,851	97	4,174	337	36
	10月	3	1,531	312	911	26,752	79	4,352	603	29
	11月	7	1,374	347	813	33,379	98	4,292	436	22
	12月	7	1,521	310	495	26,394	70	4,124	302	21
安定所別 (12月分)	名古屋中	-	157	22	40	7,080	18	977	56	4
	名古屋南	-	146	33	64	4,620	12	329	33	2
	名古屋東	1	143	31	66	211	8	459	27	2
	名古屋北	1	100	19	20	1,116	3	116	6	-
	豊橋	-	105	33	19	1,087	-	200	16	-
	岡崎	-	83	6	26	1,010	2	193	11	3
	一宮	-	74	32	32	1,421	2	188	14	1
	半田	2	81	24	33	475	3	178	16	2
	瀬戸	-	47	8	21	7	3	75	5	-
	豊田	-	89	13	29	1,745	7	316	29	-
	津島	1	85	4	27	866	-	40	6	-
	刈谷	-	84	24	30	3,232	4	607	56	3
西尾	-	30	5	6	363	-	52	2	-	
犬山	-	64	8	27	713	2	83	5	1	
豊川	-	46	8	9	746	2	105	11	-	
新城	-	15	1	3	72	-	9	-	1	
春日井	2	142	36	37	1,440	4	153	6	2	
蒲郡	-	30	3	6	190	-	44	3	-	

(注) 就業手当受給者実人員は、月平均で計上。

18 産業界の動向

概況

管内景気は、回復を続けている。

最終需要の動向をみると、輸出は海外経済の成長を背景に増加している。国内需要は、設備投資が着実な増加を続けており、住宅投資も増加しているほか、個人消費も緩やかに回復している。一方、公共投資は基調として緩やかに減少している。

こうした中、生産は増加している。この間、企業収益は着実な改善を続けており、雇用・所得も改善している。また、物価もこのところ前年比マイナス幅が縮小しつつある。

先行きについては、原材料価格の上昇が企業収益や企業活動に及ぼす影響や、海外景気の動向と為替相場が輸出、生産等にもたらす影響を注意深く見極めていく必要がある。また、雇用・所得面における改善傾向の個人消費への波及も引き続きみていく必要がある。

金融面をみると、管内の金融機関（国内銀行+信金）の貸出、預金は緩やかに増加している。

管内主要経済指標

()内は全国

	03年度	04年度	05/1-3月	4-6月	7-9月	10-12月	05/10月	11月	12月	06/1月
百貨店売上高 (前年比 %)	0.6 (-2.6)	-1.0 (-2.8)	0.1 (-3.0)	6.8 (-0.4)	8.9 (-0.1)	3.6 (1.2)	1.1 (-0.4)	7.0 (3.1)	3.0 (0.9)	p 6.3
スーパー売上高(既存店) (前年比 %)	-2.8 (-3.7)	-3.1 (-4.1)	-4.6 (-4.7)	-3.3 (-3.8)	-4.2 (-3.9)	p-3.3 (-1.9)	-7.3 (-5.4)	r-1.3 (r-1.0)	p-1.5 (0.3)	
同 (全店) (前年比 %)	1.4 (-0.1)	5.6 (-0.3)	5.6 (-0.6)	8.1 (0.1)	1.3 (-1.0)	p 0.1 (-0.2)	-3.7 (-2.9)	r 2.6 (r 1.1)	p 1.2 (1.0)	
新車販売台数(除軽) (前年比 %)	-2.6 (-0.3)	3.3 (-2.1)	2.7 (-1.8)	9.3 (8.7)	-1.8 (-1.6)	-5.4 (-7.1)	-3.5 (-3.4)	-6.3 (-8.1)	-6.0 (-9.6)	
[季調済年率 万台]	[404]	[395]	[r 404]	[r 404]	[r 392]	[381]	[385]	[r 381]	[377]	
うち乗用車(除軽) (前年比 %)	-4.9 (-4.3)	0.8 (-0.2)	2.2 (-0.3)	8.0 (9.1)	-3.7 (-2.8)	-7.2 (-9.0)	-5.9 (-5.0)	-7.8 (-9.7)	-7.8 (-12.0)	
機械受注 (前年比 %)	18.5 (8.2)	51.5 (6.5)	37.4 (9.4)	13.2 (2.0)	14.2 (8.7)	-3.2 (8.1)	-21.9 (8.5)	1.6 (0.2)	13.3 (15.5)	
新設住宅着工戸数 (前年比 %)	9.9 (117)	10.0 (119)	10.4 (121)	10.6 (r 120)	11.6 (128)	11.8 (125)	12.5 (r 128)	11.9 (130)	10.9 (117)	
[季調済年率 万戸]										
公共工事請負金額 (前年比 %)	-12.0 (-13.7)	-20.0 (-11.1)	-8.6 (0.5)	-6.3 (1.9)	24.3 (0.2)	-10.5 (-3.1)	-19.6 (-6.0)	21.5 (0.3)	-13.8 (-5.5)	9.7
[季調済前期比 %]										
輸出金額 (円ベース、前年比 %)	3.1 (6.3)	9.9 (10.1)	7.6 (3.8)	14.0 (4.3)	15.1 (7.4)	p24.1 (13.4)	21.5 (8.0)	23.4 (14.7)	p27.4 (17.5)	
鉱工業生産 (前年比 %)	6.9 (3.5)	6.9 (4.1)	4.7 (1.7)	2.2 (-0.4)	0.8 (-0.2)	p 4.2 (2.6)	-1.9 (0.6)	r 2.4 (r 1.5)	p 5.9 (1.3)	
[季調済前期比 %]										
倒産件数 (前年比 %)	-22.4 (-16.7)	-14.7 (-14.7)	3.6 (-13.4)	27.1 (-5.2)	12.9 (-4.4)	7.8 (4.1)	16.7 (4.1)	9.0 (4.6)	-2.5 (3.6)	-29.9

	04年度	05年度 (計画)	04/6月	9月	12月	05/3月	6月	9月	12月	06/3月 (予測)
全産業業況判断D.I. (%ポイント)	—	—	8 (0)	13 (2)	12 (1)	8 (-2)	10 (1)	12 (2)	12 (5)	12 (4)
全産業売上高 経常利益率 (%)	5.96 (3.74)	6.33 (3.82)	〈04/上期〉 6.66 (3.72)		〈04/下期〉 5.32 (3.76)		〈05/上期〉 6.56 (3.85)		〈05/下期計画〉 6.12 (3.79)	
全産業設備投資額 (前年比 %)	9.6 (5.5)	16.5 (9.1)								

- (注) 1. 特に断りのない限り、管内のデータは、愛知・岐阜・三重の3県ベース。
 2. 新車販売台数(季調済年率万台)、新設住宅着工戸数(管内)、有効求人倍率(管内)は毎年12月の計数が確定した時点で、X-12-ARIMAを用いて季節調整替えを行い、その後1年間は予定季節要素を用いて算出。
 3. 公共工事請負金額(管内)、主要企業実質輸出は毎年3月の計数が確定した時点で、X-12-ARIMAを用いて季節調整替えを行い、その後1年間は予定季節要素を用いて算出。
 4. 百貨店売上高、スーパー売上高(既存店、全店)の年次計数は、暦年ベース。
 5. 百貨店売上高の管内は、名古屋市内5百貨店の売上高を当店にて集計。
 6. スーパー売上高の管内は、既存店は3県(除く名古屋市)ベース、全店は3県ベース。
 7. 新車販売台数(除軽)は、登録ナンバー別。季調済年率は、全国のデータ。
 8. 機械受注の管内は、中部経済産業局管内(管内3県に富山・石川を加えた5県)主要9社の工作機械国内受注額。全国は、民需除く船舶・電力。
 9. 輸出金額の管内は、名古屋税関管内(管内3県に長野・静岡を加えた5県)のうち、愛知、岐阜、三重の3県分。
 10. 鉱工業生産の管内は、3県ベース。同出荷・同在庫・同在庫率は、管内3県に富山・石川を加えた5県ベース。
 11. 全産業業況判断D.I. (「良い」-「悪い」、回答社数構成比)、全産業売上高経常利益率、全産業設備投資額は、企業短期経済観測調査結果。「計画」、「予測」は05年12月調査時点のもの。
 12. pは速報値、rは訂正・改訂値。

参考資料：日銀名古屋支店「最近の管内金融経済事情」抜粋

19 主要労働経済指標

項目 年月	労働時間指数（平成12年=100）				常用労働者1人平均月間給与額			
	総実労働		所定外労働		きまって支給する給与		特別に支払われた給与	
	愛知	全国	愛知	全国	愛知	全国	愛知	全国
					円	円	円	円
平成15年（月平均）	99.2	98.8	104.7	102.8	324,600	307,471	96,085	82,193
平成16年 "	99.4	99.3	117.2	106.0	315,907	299,380	89,155	77,584
平成17年 "	98.9	98.8	117.9	106.4	321,777	300,918	91,877	79,520
平成17年 7月	100.7	100.6	119.6	106.0	322,442	301,014	245,029	151,369
8月	94.4	97.9	111.6	102.6	318,711	299,639	13,879	12,401
9月	100.3	99.2	117.4	104.3	322,624	300,525	8,101	4,644
10月	99.5	99.0	117.4	107.7	322,018	302,250	3,485	5,281
11月	101.8	100.6	119.6	109.4	322,316	303,530	17,267	25,620
12月	100.0	99.6	120.3	113.7	322,487	303,678	520,569	436,700
	前 年 比							
	%	%	%	%	%	%	%	%
平成15年（月平均）	0.4	0.3	6.0	5.9	0.8	0.6	1.5	△ 0.1
平成16年 "	0.2	0.5	11.9	3.1	0.4	△ 0.1	△ 4.5	△ 3.3
平成17年 "	△ 0.5	△ 0.5	0.6	0.4	0.3	0.7	0.8	2.6
平成17年 7月	△ 1.5	△ 1.7	1.9	0.9	0.5	0.6	3.3	5.7
8月	△ 0.3	0.8	△ 2.5	0.0	△ 0.6	0.8	6.8	△ 32.0
9月	△ 0.5	0.0	△ 1.2	0.0	0.5	0.7	44.2	3.4
10月	0.3	0.2	△ 4.7	1.6	△ 0.2	0.8	△ 5.4	△ 5.2
11月	0.1	0.0	△ 1.2	0.0	△ 0.8	1.1	9.1	△ 6.4
12月	0.6	0.2	△ 1.8	2.3	0.3	1.1	2.4	3.0
資料	県 統 計 課 ・ 厚 生 労 働 省							

- (1) 愛知県の労働時間指数及びその増減率、並びに常用雇用指数及びその増減率は、平成16年1月の調査事業所の抽出替えにより改訂。
- (2) 愛知県の労働時間指数及び常用雇用指数は、平成17年1月分結果から平成14年3月に改訂された日本標準産業分類に基づき公表しているため、改訂前とは厳密には接続していません。

常用雇用指数 (平成12=100)		労働異動				完全失業			
		入職率		離職率		愛知		全国	
愛知	全国	愛知	全国	愛知	全国	完全失業者 千人	完全失業率 %	完全失業者 万人	完全失業率 %
		%	%	%	%				
101.0	96.4	1.57	1.87	1.63	1.98	155	4.0	350	5.3
101.6	96.7	2.00	1.91	1.90	1.92	138	3.5	313	4.7
102.9	97.2	1.94	1.92	1.87	1.96	132	3.4	294	4.4
103.8	97.6	1.98	1.71	1.78	1.90	142	3.6	289	4.4
103.4	97.5	1.23	1.44	1.65	1.65	(4月~6月)		284	4.3
103.3	97.3	1.54	1.45	1.57	1.74			285	4.2
103.3	97.3	1.96	1.80	1.81	1.84	127	3.2	304	4.5
103.2	97.3	1.51	1.43	1.67	1.53	(7月~9月)		292	4.6
103.0	97.3	1.14	1.37	1.27	1.40			265	4.4
		前年差				前年比	前年差	前年比	前年差
%	%	ポイント	ポイント	ポイント	ポイント	%	ポイント	%	ポイント
0.9	△ 1.2	△ 0.13	△ 0.03	△ 0.07	△ 0.07	△ 0.6	0.0	△ 2.5	△ 0.1
0.6	0.3	0.43	0.04	0.27	△ 0.06	△ 11.0	△ 0.5	△ 10.6	△ 0.6
1.3	0.5	△ 0.06	0.01	△ 0.03	0.04	△ 4.3	△ 0.1	△ 6.1	△ 0.3
2.1	0.5	0.29	0.03	△ 0.36	0.18	△ 3.4	△ 0.1	△ 9.1	△ 0.5
1.8	0.5	△ 0.36	0.00	△ 0.05	0.00	(4月~6月)		△ 9.6	△ 0.5
1.9	0.4	△ 0.14	△ 0.07	△ 0.08	0.03			△ 7.8	△ 0.4
1.4	0.5	△ 0.06	0.02	0.10	△ 0.09	△ 6.6	△ 0.3	△ 2.3	△ 0.1
1.1	0.4	△ 0.23	△ 0.02	0.19	0.10	(7月~9月)		0.7	0.0
0.7	0.4	△ 0.41	△ 0.04	△ 0.08	0.02			△ 1.9	△ 0.1
「毎月勤労統計」						県統計課 「労働力調査 地方集計」		総務省 「労働力調査」	

※ 全国の月別完全失業率は季節調整値であり、前年差の月別欄は前月差（ポイント）である。

—平成17年の求人・求職の動き—

1 概 況

平成17年の労働市場の動向をみると、求人は増加傾向で堅調に推移し、新規求人数は、前年に比べ8.3%増加した。新規求職申込件数は、緩やかな減少傾向にあり前年に比べ6.4%減少した。また、有効求人数は、前年に比べ10.0%増加した。有効求職者数は、前年に比べ7.4%減少した。このため、新規求人倍率（原数値）は、2.56倍となり、前年に比べ0.35%ポイント上昇し、有効求人倍率（同）は1.67倍となり、前年に比べ0.27%ポイント上昇した。

2 求人の状況

(1) 新規求人の動き

平成17年の新規求人数は、638,350（月平均53,196）人で、前年に比べ8.3%増加となり、6年連続の増加となった。これを期別に対前年増減率でみると、1～3月期14.5%、4～6月期12.3%、7～9月期9.0%とそれぞれ増加となったが、期を追うごとに対前年増減率幅が縮小し、10～12月期は1.4%減と対前年増減率で減少となった。

主要産業別に対前年増減率でみると、医療・福祉（23.5%）、運輸業（17.3%）、金融・保険業（17.1%）、飲食店、宿泊業（15.3%）、情報通信業（13.9%）、建設業（8.9%）、製造業（8.86%）、サービス業（1.6%）でいずれも増加となった。

(2) 有効求人の動き

平成17年の月間有効求人数は、1,787,749（月平均148,979）人で、前年に比べ10.0%増加となり、3年連続の増加となった。これを期別に対前年増減率でみると、1～3月期で18.8%、4～6月期14.3%、7～9月期8.3%、10～12月期0.4%でそれぞれ増加となった。

3 求職の状況

(1) 新規求職の動き

平成17年の新規求職申込件数は、249,630（月平均20,803）人で、前年に比べ6.4%減少となり、3年連続の減少となった。これを期別に対前年増減率でみると、1～3月期で13.9%、4～6月期7.0%、7～9月期3.8%でそれぞれ減少となったが、10～12月期は1.6%増加となった。

(2) 有効求職の動き

平成17年の月間有効求職者数は、1,072,426（月平均89,369）人で、前年に比べ7.4%減少となり、3年連続の減少となった。これを期別に対前年増減率でみると、1～3月期10.5%、4～6月期9.4%、7～9月期6.5%、10～12月期2.6%でそれぞれ減少となった。

4 求人倍率の動き

平成17年の平均有効求人倍率は、1.67倍で、前年の1.40倍を0.27ポイント上回った。これを期別で前年同期と比べると、1～3月期1.80倍（前年同期差0.45ポイント）、4～6月期1.54倍（同0.32）、7～9月期1.59倍（同0.22）、10～12月期1.76倍（同0.05）でそれぞれ上回り、全期で前年水準を上回った。

5 就職の動き

平成17年の就職件数は、69,116（月平均5,760）件で、前年に比べ1.0%減少となり、これを期別に対前年増減率でみると、1～3月期3.2%、4～6月期0.2%、7～9月期2.3%でそれぞれ減少となったが、10～12月期は1.6%増加となった。

また、就職率（求職者のうち安定所の紹介で就職した者の割合）は27.7%と、前年に比べ1.5ポイント上昇した。

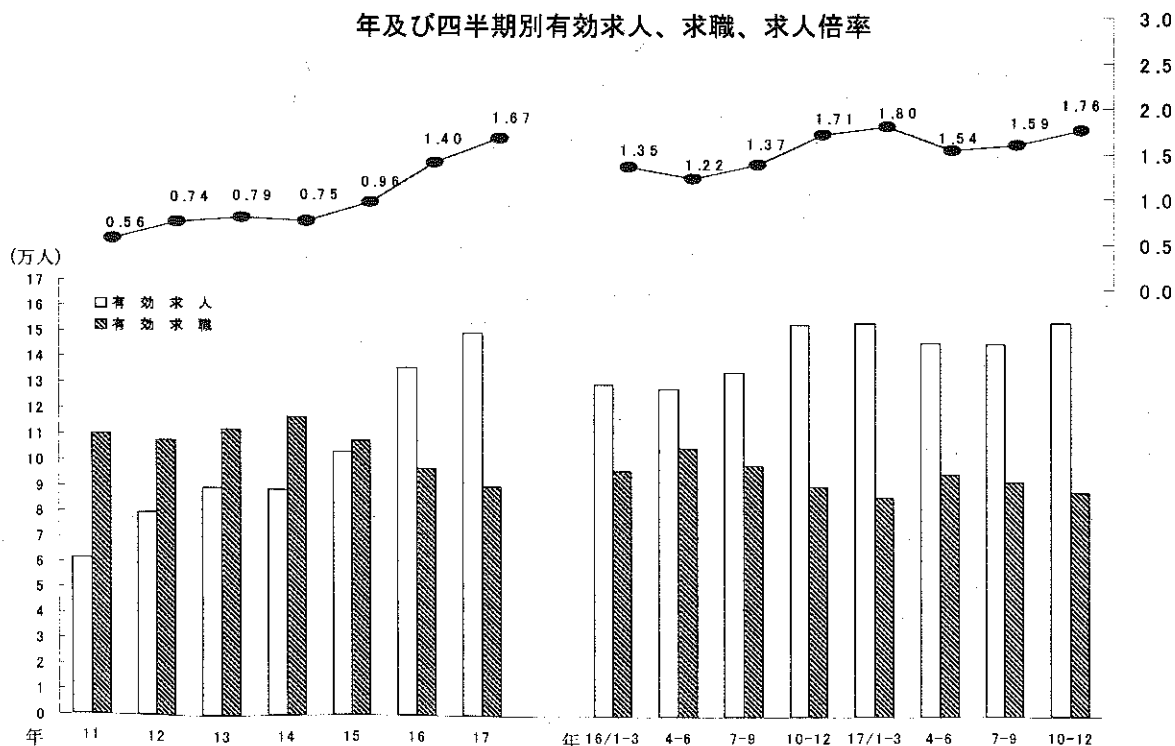
一般職業紹介状況 (平成17年分)

(平成17年1月～17年12月)

項目		平成17年 平均	平成16年 平均	対前年比
全 数	新規求職申込件数	20,803 件	22,224 件	△ 6.4 %
	月間有効求職者数	89,369 人	96,478 人	△ 7.4 %
	新規求人数	53,196 人	49,134 人	8.3 %
	月間有効求人数	148,979 人	135,447 人	10.0 %
	就職件数	5,760 件	5,820 件	△ 1.0 %
	新規求人倍率	2.56 倍	2.21 倍	0.35 ポ
	有効求人倍率	1.67 倍	1.40 倍	0.27 ポ
う ち 一 般	新規求職申込件数	15,287 件	18,123 件	△15.6 %
	月間有効求職者数	66,724 人	84,378 人	△20.9 %
	新規求人数	39,118 人	36,129 人	8.3 %
	月間有効求人数	110,010 人	100,319 人	9.7 %
	就職件数	4,181 件	4,165 件	0.4 %
	新規求人倍率	2.56 倍	1.99 倍	0.57 ポ
	有効求人倍率	1.65 倍	1.19 倍	0.46 ポ
う ち パ ー ト	新規求職申込件数	5,515 件	4,101 件	34.5 %
	月間有効求職者数	22,645 人	12,100 人	87.1 %
	新規求人数	14,078 人	13,005 人	8.2 %
	月間有効求人数	38,969 人	35,128 人	10.9 %
	就職件数	1,579 件	1,655 件	△ 4.6 %
	新規求人倍率	2.55 倍	3.17 倍	△0.62 ポ
	有効求人倍率	1.72 倍	2.90 倍	△1.18 ポ

- (注) 1. 新規学卒を除き、パートを含む。
 2. 数値は、月平均である。
 3. 四捨五入のため内訳と合計が一致しない場合がある。
 また、対前年比は、年計の増減率である。

年及び四半期別有効求人、求職、求人倍率



- (注) 1. 新規学卒を除き、パートを含む。
 2. 数値は、原数値の月平均である。
 3. 求人倍率は、原数値である。

安定所別にみた求職、求人、充足状況

安定所別		県 計	名古屋 中	名古屋 南	名古屋 東	名古屋 北	豊 橋	岡 崎	一 宮
項 目									
求	1 新規求職申込件数	249,630	40,619	23,381	20,698	10,962	18,117	12,110	16,799
	前年同月比(%)	△ 6.4	△ 8.4	△ 9.2	△ 7.4	△ 5.4	△ 3.0	△ 5.0	△ 6.4
	→うち 男 子	123,376	19,908	12,748	10,046	5,476	8,700	5,685	8,910
	→うち 女 子	125,179	20,569	10,529	10,594	5,431	9,325	6,394	7,825
	→うち 常 用	249,502	40,569	23,373	20,691	10,961	18,094	12,107	16,798
	→うち 4 5 歳 以上	82,932	12,183	8,848	7,168	4,226	5,563	3,637	5,845
→うち 5 5 歳 以上	50,739	6,510	5,527	4,387	2,658	3,155	2,277	3,601	
職	2 月間有効求職者数	1,072,426	158,647	104,044	100,166	53,741	71,062	51,946	71,483
	前年同月比(%)	△ 7.4	△ 10.5	△ 11.3	△ 6.7	△ 4.2	△ 2.7	△ 5.2	△ 5.1
	→うち 4 5 歳 以上	406,723	54,299	43,178	39,146	23,467	25,236	18,437	26,916
	→うち 5 5 歳 以上	256,738	30,478	27,078	24,448	15,009	14,935	11,630	16,507
紹介	3 紹介 件 数	279,013	49,190	27,805	22,172	11,290	24,167	12,589	18,647
就	4 就 職 件 数	69,116	9,195	6,333	4,734	2,629	6,141	3,318	4,915
	前年同月比(%)	△ 1.0	0.4	△ 5.8	△ 0.7	△ 5.3	△ 0.7	△ 2.8	△ 8.7
	→うち 男 子	39,396	5,019	4,134	2,761	1,543	3,258	1,786	2,952
	→うち 女 子	29,448	4,139	2,179	1,959	1,072	2,860	1,522	1,945
	→うち 4 5 歳 以上	21,735	3,093	2,231	1,719	1,047	1,617	852	1,673
	→うち 5 5 歳 以上	11,860	1,629	1,247	951	604	755	460	986
	→うち 受 給 者	18,365	2,423	1,844	1,496	794	1,681	822	1,242
	管 内 へ	37,628	2,459	3,182	2,088	807	4,702	2,099	2,808
	管 外 へ	27,979	6,108	2,881	2,323	1,690	1,094	1,131	1,652
	他 県 へ	3,509	628	270	323	132	345	88	455
職	5 就職率 ($\frac{4}{1} \times 100$) (%)	27.7	22.6	27.1	22.9	24.0	33.9	27.4	29.3
	45 歳 以上 (%)	26.2	25.4	25.2	24.0	24.8	29.1	23.4	28.6
	55 歳 以上 (%)	23.4	25.0	22.6	21.7	22.7	23.9	20.2	27.4
求	6 新 規 求 人 数	638,350	153,889	51,133	54,613	20,544	38,284	37,767	40,917
	前年同月比(%)	8.3	5.5	△ 3.7	6.4	17.0	△ 3.7	21.1	20.3
	→うち 常 用	595,806	142,251	49,335	51,753	19,777	36,461	36,924	37,500
人	7 月 間 有 効 求 人 数	1,787,749	421,874	140,756	154,955	56,814	109,252	109,356	117,761
	前年同月比(%)	10.0	2.9	△ 4.5	8.2	17.0	1.7	28.4	25.5
充	8 求 人 倍 率 (新規)	2.56	3.79	2.19	2.64	1.87	2.11	3.12	2.44
	(有効)	1.67	2.66	1.35	1.55	1.06	1.54	2.11	1.65
足	9 充 足 数	87,985	14,779	6,842	6,269	2,643	5,989	3,216	4,885
	→うち 常 用	79,245	13,892	6,448	6,038	2,584	5,728	3,111	4,269
	→うち 他 県 か ら	22,810	2,857	864	776	307	376	319	1,246
足	10 充足率 ($\frac{9}{6} \times 100$) (%)	13.8	9.6	13.4	11.5	12.9	15.6	8.5	11.9
	他県からの流入率(%)	25.9	19.3	12.6	12.4	11.6	6.3	9.9	25.5

(注) 1. 新規学卒を除き、パートを含む。
 2. 名古屋中安定所には、愛知両立支援ハローワーク・名古屋日系人雇用サービスセンター・愛知学生職業センター・名古屋求人情報サービスセンターを含む。

(17年計)

半 田	瀬 戸	豊 田	津 島	刈 谷	西 尾	犬 山	豊 川	新 城	春日井	蒲 郡	
13,037	7,642	14,285	11,165	17,485	4,933	10,311	7,797	2,578	14,308	3,403	求
△ 0.5	△ 5.2	△ 5.8	△ 5.7	△ 7.4	△ 16.2	△ 1.1	△ 5.3	7.6	△ 9.1	△ 3.2	
6,608	3,701	6,445	5,735	8,110	2,252	5,133	3,659	1,251	7,295	1,714	
6,407	3,862	7,737	5,391	9,329	2,662	5,129	4,110	1,307	6,926	1,652	
13,034	7,641	14,277	11,165	17,481	4,933	10,307	7,794	2,571	14,303	3,403	
4,421	2,698	4,325	3,832	5,368	1,421	3,756	2,400	934	5,161	1,146	
2,887	1,679	2,831	2,483	3,328	813	2,482	1,453	520	3,432	716	
59,347	32,821	64,617	47,665	73,240	20,329	43,297	31,211	9,076	67,075	12,659	職
△ 2.7	△ 4.4	△ 5.4	△ 8.7	△ 8.0	△ 13.3	△ 7.7	△ 3.6	1.5	△ 11.7	△ 5.8	
23,569	13,430	23,350	18,388	25,132	6,805	17,690	11,490	3,764	27,608	4,818	
15,950	8,682	15,960	12,263	16,107	4,159	11,938	7,383	2,215	18,971	3,025	
12,391	8,448	14,820	12,420	17,733	5,026	11,239	9,976	2,789	14,216	4,095	紹介
3,752	2,322	3,902	3,323	5,234	1,716	2,751	2,893	1,026	3,583	1,349	就
13.0	4.6	3.5	△ 4.8	△ 0.2	△ 13.4	1.8	0.8	4.3	△ 3.7	18.9	
2,229	1,291	2,151	1,964	2,897	864	1,595	1,462	530	2,189	771	
1,516	1,013	1,729	1,349	2,324	848	1,139	1,422	493	1,373	566	
1,146	787	1,055	1,052	1,486	399	981	753	304	1,123	417	
615	457	600	578	758	199	584	389	146	684	218	
1,012	601	929	889	1,171	426	723	709	255	994	354	
2,339	1,351	2,861	1,839	3,651	1,045	1,242	1,806	615	1,974	760	
1,288	882	957	1,317	1,477	654	1,196	1,003	379	1,388	559	
125	89	84	167	106	17	313	84	32	221	30	
28.8	30.4	27.3	29.8	29.9	34.8	26.7	37.1	39.8	25.0	39.6	職
25.9	29.2	24.4	27.5	27.7	28.1	26.1	31.4	32.5	21.8	36.4	
21.3	27.2	21.2	23.3	22.8	24.5	23.5	26.8	28.1	19.9	30.4	
28,303	12,943	50,886	21,839	53,371	9,792	15,449	15,527	3,741	24,482	4,870	求
18.7	25.9	5.0	21.9	11.7	14.4	16.6	0.9	△ 1.2	5.1	12.7	
27,576	12,696	44,468	20,273	45,662	9,518	15,255	15,053	3,492	23,277	4,535	
80,273	36,125	140,420	61,425	153,264	27,536	42,838	43,030	10,331	68,406	13,333	人
25.3	28.9	5.6	26.4	15.2	19.0	17.6	8.0	5.5	9.9	14.5	
2.17	1.69	3.56	1.96	3.05	1.98	1.50	1.99	1.45	1.71	1.43	
1.35	1.10	2.17	1.29	2.09	1.35	0.99	1.38	1.14	1.02	1.05	
3,348	1,854	9,235	3,036	13,720	1,534	2,393	2,704	770	3,783	985	充
3,154	1,831	7,959	2,855	9,499	1,510	2,337	2,646	735	3,683	996	
479	154	5,620	503	7,881	57	608	53	17	650	43	
11.8	14.3	18.1	13.9	25.7	15.7	15.5	17.4	20.6	15.5	20.2	足
14.3	8.3	60.9	16.6	57.4	3.7	25.4	2.0	2.2	17.2	4.4	

レイバーマーケットプロフィール

(平成18年2月号)

編集
発行

愛知労働局 職業安定部

〒460-0008 名古屋市中区栄二丁目3番1号
(名古屋広小路ビルディング15階)

電話 052-219-5504

印刷

(有)アジマプリント

電話 052-901-1256