

レイバー・マーケット・プロフィール

(労働市場概況)

LABOUR MARKET
PROFILE

2005.04

愛知労働局

用語の説明

I 職業紹介関係

【一般】

常用及び臨時・季節を合わせたものをいう。

【常用】

雇用期間の定めのない仕事、又は4カ月以上の雇用期間が定められている仕事をいう。

【臨時・季節】

・臨時とは、1カ月以上4カ月未満の雇用期間が定められている仕事をいう。

・季節とは、季節的な労働需要にたいし、又は季節的な余暇を利用して一定の期間（4カ月未満、4カ月以上の別を問わない。）を定めて就労する仕事をいう。

【パートタイム】

毎日就労する者については、1日の労働時間が一般従業員より短く、特定日又は特定期間就労する者については、1日の労働時間の長短を問わず1カ月（日雇のパートタイムにおいては1週）の所定労働時間が、一般従業員より短いものをいう。

なお、「パートタイム」は雇用期間の定めにより、「常用的パートタイム」、「臨時的パートタイム」及び「日雇のパートタイム」にわけられる。

【日雇】

日々雇用の仕事、又は1カ月未満に雇用期間が定められている者をいう。

【求職者数】

- ・「新規求職申込件数」とは、公共職業安定所でその月のうちに新たに受け付けた求職申込件数をいう。
- ・「月間有効求職者数」とは、「前月末日現在において、求職申込の有効期限が翌月以降にまたがっている就職未決定の求職者数」と、当月の「新規求職申込件数」の合計数をいう。

【求人数】

- ・「新規求人数」とは、公共職業安定所でその月のうちに新たに受け付けた求人数（採用予定人員）をいう。
- ・「月間有効求人数」とは、「前月から繰り越された有効求人数」と当月の「新規求人数」の合計数をいう。

【就職件数】

有効求職者が自安定所の紹介あっ旋により就職した件数をいう。

【充足数】

自安定所の有効求人が安定所（求人連絡した他安定所を含む。）の紹介あっ旋により求職者と結合した件数をいう。

【求人倍率】

求職者1人あたり求人がどれだけあるかをみるもので、算出方法は次のとおり。

$$\text{新規求人倍率} = \frac{\text{新規求人数}}{\text{新規求職申込件数}}$$

$$\text{有効求人倍率} = \frac{\text{月間有効求人数}}{\text{月間有効求職者数}}$$

なお、求人倍率の「季節調整値」とは、一年を周期として繰り返す季節的変動要因を一定の方法により取り除いて計算した数値をいう。

【就職率】

$$\frac{\text{就職件数}}{\text{新規求職申込件数}} \times 100$$

【充足率】

$$\frac{\text{充足数}}{\text{新規求人数}} \times 100$$

II 雇用保険業務関係

【適用事業所数】

労働者を雇用する事業所で、公共職業安定所に設置届出をしている事業所の数をいう。

【被保険者数】

適用事業所に雇用されている労働者であって、公共職業安定所にその届出がなされている者の数をいう。

【被保険者資格取得者数】

新規採用、中途採用を問わず適用事業所に新たに雇用され、公共職業安定所に届出のなされた者の数をいう。

【被保険者資格喪失者数】

適用事業所を離職し、その届出が公共職業安定所になされた者の数をいう。

【離職票交付件数】

公共職業安定所が、離職により被保険者でなくなったことの確認を行った者に交付した離職票の枚数をいう。

【離職票提出件数】

基本手当、高年齢求職者給付金、又は特例一時金の支給を受けようとする者が、公共職業安定所に出席し離職票を提出した件数をいう。

【受給資格決定件数】

提出された離職票のうち、公共職業安定所が給付を受ける資格ありと決定した件数をいう。

【初回受給者数】

受給資格決定後、第1回目の給付を受けた者の数をいう。

【受給実人員】

求職者給付（高年齢求職者給付金及び特例一時金を除く。）を受けた受給資格者の実数をいう。

【日雇受給者実人員】

日雇労働者が、職に就くことができない時に給付を受けた者の実際の数をいう。

【特定受給資格者】

倒産、解雇等により離職した者（雇用保険法第23条3項に該当する者）をいう。

最近の労働市場（速報）－3月－	2
内 容（2月）	
1 労働市場の動向	4
求職、求人、求人倍率、雇用保険給付の状況	
2 職業紹介の主要指標	6
愛知県の動き、全国の動き	
3 月別にみた主な指標	8
4 安定所別にみた求職、求人、充足状況	10
5 年齢別常用職業紹介状況	12
6 職業別常用職業紹介状況	13
7 産業別・規模別求人、充足状況	14
8 中高年齢者等の職業紹介状況	15
9 パートタイマーの職業紹介状況	16
10 名古屋人材銀行の職業紹介状況	16
11 愛知学生職業センターの求職、求人状況	17
12 愛知両立支援ハローワークの職業紹介状況	17
13 名古屋日系人雇用サービスセンターの職業紹介状況	17
14 日雇の職業紹介状況	18
15 港湾労働関係の職業紹介状況	19
16 雇用保険適用状況	20
被保険者の種類別状況	
産業別適用事業所及び被保険者の状況	
月別、安定所別にみた適用状況	
17 雇用保険給付状況	22
月別、安定所別にみた給付状況	
18 産業界の動向	25
19 主要労働経済指標	26

最近の労働市場（速報） - 3月 -

県下の公共職業安定所で取扱った平成17年3月の業務統計からみた労働市場の動きは、以下のとおりです。

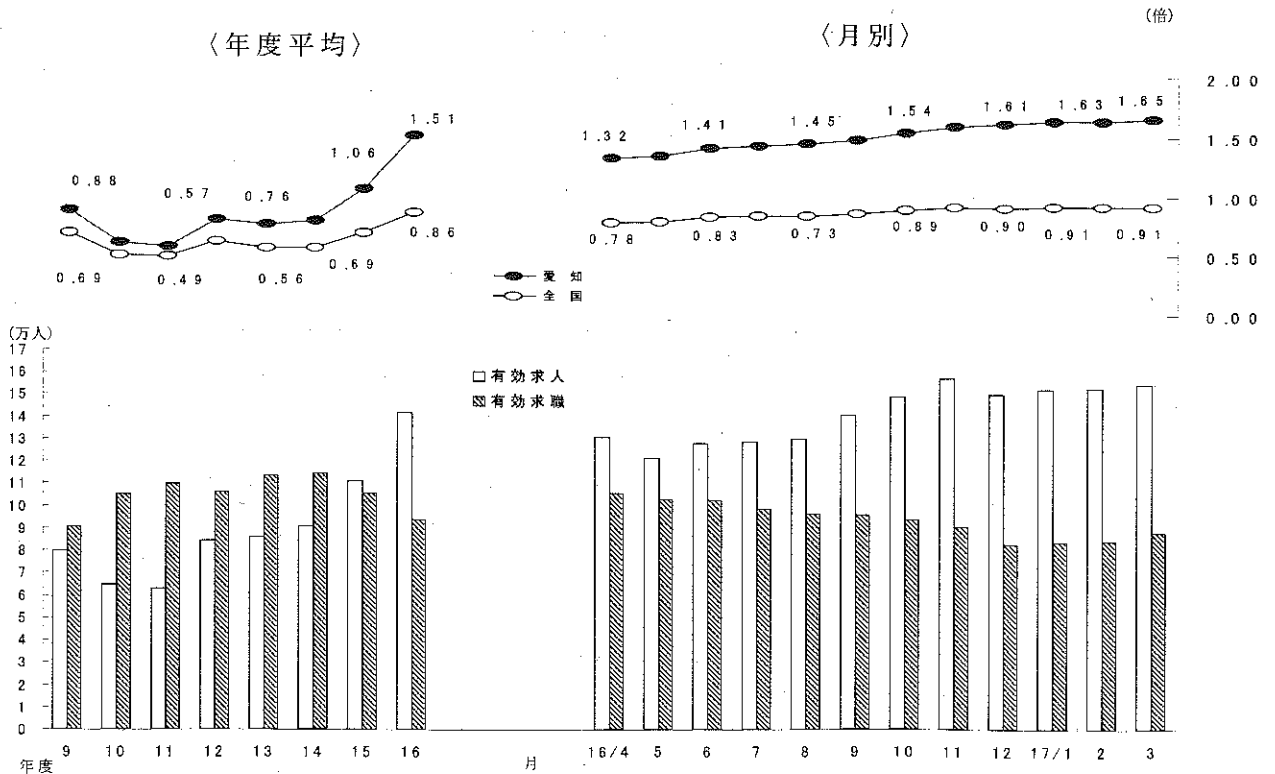
- ・ 3月の有効求人倍率（季節調整値）は1.65倍となり、前月の1.63倍を0.02ポイント上回った。
月間有効求人数（季節調整値）は前月に比べ1.4%の増加となり、月間有効求職者数（同）は0.4%の増加となった。
- ・ 3月の新規求人倍率（季節調整値）は、2.60倍となり、前月の2.57倍を0.03ポイント上回った。
新規求人数（季節調整値）は前月に比べ2.9%の増加となり、新規求職申込件数（同）は1.7%の増加となった。

○ 労働市場の主要指標（新規学卒を除き、パートを含む）

年 月	求 職				求 人				就 職		求人倍率	
	新 規		有 効		新 規		有 効		件 数	前 年 月 比	新 規 倍	有 効 倍
	人 数	前 年 月 比	人 数	前 年 月 比	人 数	前 年 月 比	人 数	前 年 月 比				
平成17年 1月	21,600	△13.2	83,560	△ 9.6	58,446	21.1	152,216	22.7	4,836	△ 4.1	2.61 (2.71)	1.63 (1.82)
2月	19,191	△12.8	83,955	△10.2	51,769	12.7	152,777	18.1	5,426	△ 2.0	2.57 (2.70)	1.63 (1.82)
3月	22,086	△15.4	87,992	△11.4	54,725	9.7	154,352	15.9	6,850	△ 3.5	2.60 (2.48)	1.65 (1.75)
前月比（差）	%		%		%		%		%		ポ	ポ
	1.7	—	0.4	—	2.9	—	1.4	—			0.03	0.02
	15.1		4.8		5.7		1.0		26.2		△0.22	△0.07

- (注) 1. 求人倍率の上段は季節調整値、下段の（ ）内は原数値。
 2. 前月比（差）の上段は季節調整値、下段は原数値。
 3. △印は減少率（差）であり、ポはポイントの略で倍率差を表す。（以下、各表同じ）

求人・求職及び求人倍率の推移（パート含む）



(注) 月別の有効求人倍率及び有効求人・有効求職は季節調整値。

○ 新規求人の主要産業別状況（新産業分類区分） 平成17年3月

産 業	項 目	全 数		一 般（パートを除く）				パートタイム	
		人	%	人	%	人	%	人	%
建 設 業		3,771	△ 8.3	3,406	△ 11.3	3,402	△ 11.0	365	35.2
製 造 業		13,104	22.3	10,558	25.1	9,263	27.8	2,546	11.8
	食 料 品 製 造 業	953	10.8	402	12.0	390	13.4	551	10.0
	織 維 工 業	134	△ 26.8	80	△ 31.6	75	△ 35.9	54	△ 18.2
	木 材 ・ 木 製 品 製 造 業	129	△ 26.3	83	△ 45.0	83	△ 45.0	46	91.7
	印 刷 ・ 同 関 連 業	272	13.8	187	8.1	186	7.5	85	28.8
	プ ラ ス チ ッ ク 製 品 製 造 業	509	41.8	328	38.4	328	38.4	181	48.4
	窯 業 ・ 土 石 製 品 製 造 業	337	△ 6.9	227	△ 22.0	214	△ 25.7	110	54.9
	鉄 鋼 業	229	16.8	198	12.5	198	12.5	31	55.0
	金 属 製 品 製 造 業	669	△ 3.6	548	6.2	548	7.7	121	△ 32.0
	一 般 機 械 器 具 製 造 業	1,573	20.2	1,314	26.1	1,312	26.4	259	△ 3.0
	電 気 機 械 器 具 製 造 業	719	53.6	593	87.7	572	81.0	126	△ 17.1
	情 報 通 信 機 械 器 具 製 造 業	405	10.1	312	△ 3.1	197	0.0	93	102.2
	輸 送 用 機 械 器 具 製 造 業	5,325	28.0	4,937	29.0	3,873	38.6	388	16.2
情 報 通 信 業		1,799	2.3	1,572	△ 1.4	1,521	△ 4.5	227	38.4
	情 報 サ ー ビ ス 業	1,694	4.1	1,516	0.3	1,470	△ 2.7	178	53.4
運 輸 業		4,769	30.2	3,771	31.4	3,632	29.2	998	25.9
卸 売 ・ 小 売 業		7,243	1.6	3,972	△ 12.6	3,815	△ 15.7	3,271	26.5
金 融 ・ 保 険 業		681	71.1	430	44.3	421	41.3	251	151.0
飲 食 店 ・ 宿 泊 業		3,156	21.9	1,403	35.8	1,402	36.5	1,753	12.6
医 療 ・ 福 祉		4,310	29.4	2,091	25.2	2,088	25.6	2,219	33.7
	社 会 保 険 ・ 社 会 福 祉 ・ 介 護 事 業	2,061	51.0	826	49.9	824	51.5	1,235	51.7
サ ー ビ ス 業（他 に 分 類 さ れ な い も の）		14,384	2.1	10,939	3.5	10,082	1.3	3,445	△ 1.9
	そ の 他 の 事 業 サ ー ビ ス 業	8,409	15.8	6,354	12.8	5,611	11.3	2,055	26.1
	計	54,725	9.7	38,813	8.2	36,262	7.0	15,912	13.4
規 模 別	4 人 以 下	4,513	△ 22.6	3,198	△ 17.3	3,104	△ 18.8	1,315	△ 33.0
	5 ～ 29 人	22,616	15.3	15,658	12.5	14,910	8.5	6,958	22.1
	30 ～ 99 人	15,814	13.8	11,163	11.4	10,907	15.5	4,651	20.2
	100 ～ 299 人	6,635	6.0	4,703	6.5	4,580	4.2	1,932	4.9
	300 ～ 499 人	1,514	65.8	904	57.5	805	42.0	610	79.9
	500 ～ 999 人	741	38.8	481	43.2	420	33.8	260	31.3
	1000 人 以 上	2,892	1.3	2,706	△ 1.1	1,536	△ 4.7	186	55.0

- (注) 1 主要産業であるため、全産業計とは一致しない。一般には臨時・季節を含む。
 2 16年4月内容から、平成14年3月改訂の「日本標準産業分類」に基づく産業区分により表章したもの。
 3 「情報通信業」には、通信業、放送業、ソフトウェア業、情報処理・提供サービス業、インターネット附随サービス業等が含まれる。
 4 「サービス業（他に分類されないもの）」には、洗濯・理容・美容・浴場業、旅行業、娯楽業、産業廃棄物処理業、機械修理業、広告業、警備業等が含まれる。

○ 中高年齢者の求職状況 平成17年3月（新規学卒を除き、パート含む。）

項 目	年 月	平成17年3月	平成17年2月	平成16年3月	対 前 月 率	対 前 年 同 月 率
中高年齢者の新規求職申込件数		7,288 件	6,247 件	8,832 件	16.7 %	△ 17.5 %
中高年齢者の月間有効求職者数		33,561 人	32,665 人	39,622 人	2.7	△ 15.3
うち 中高年齢者数		21,142 人	20,566 人	24,075 人	2.8	△ 12.2
全有効求職者のうち中高年齢者の占める割合		38.1 %	38.9 %	39.9 %	△ 0.8 ポ	△ 1.7 ポ
うち中高年齢者の占める割合		24.0	24.5	24.2	△ 0.5	△ 0.2

(注) 「中高年齢者」とは、45歳以上の者。「高年齢者」とは、55歳以上の者。

○ 雇用保険業務の状況 平成17年3月

項 目	年 月	平成17年3月	平成17年2月	平成16年3月	対 前 月 率	対 前 年 同 月 率
適用関係	月末現在事業所数	101,302 件	101,171 件	100,347 件	0.1 %	1.0 %
	資格取得者数	42,388 人	33,097 人	37,826 人	28.1	12.1
	資格喪失者数	39,520	31,292	36,855	26.3	7.2
	月末現在被保険者数	2,243,172	2,239,993	2,181,826	0.1	2.8
給付関係	受給資格決定件数	8,178 件	7,117 件	8,907 件	14.9	△ 8.2
	受給者実人員	27,606 人	27,345 人	31,335 人	1.0	△ 11.9
	受給者の割合	31.4 %	32.6 %	31.5 %	△ 1.2 ポ	△ 0.2 ポ

労働市場の動向　－ 17年2月 －

1 求人倍率の状況

有効求人倍率（季節調整値）は、前月に比べ月間有効求人数が増加（前月比0.2%増）し、月間有効求職者数が減少（前月比1.5%減）したことから、前月の1.61倍から0.02ポイント上昇し、1.63倍となった。

新規求人倍率（季節調整値）は、前月に比べ新規求人数が増加（前月比1.4%増）し、新規求職者数が減少（前月比2.9%減）したことから、前月の2.50倍から0.11ポイント上昇し、2.61倍となった。

2 求人の状況

新規求人数（原数値）は、前年同月比21.1%増加（31か月連続増）となった。

新規求人の動きを産業別に前年同月比で見ると、飲食店、宿泊業（43.2%増）、サービス業（32.4%増）、医療、福祉（30.9%増）、情報通信業（28.7%増）、運輸業（20.3%増）、卸売・小売業（15.9%増）、製造業（14.7%増）、金融・保険業（14.7%増）、建設業（6.4%増）と、いずれも増加となっている。

製造業を主要業種別に見ると、情報通信機械器具製造業（203.7%増）、木材・木製品製造業（64.9%増）、金属製品製造業（40.7%増）、繊維工業（31.9%増）、一般機械器具製造業（24.8%増）、食料品製造業（21.3%増）、鉄鋼業（20.3%増）、印刷・同関連業（18.5%増）、プラスチック製品製造業（9.8%増）で増加したものの、輸送用機械器具製造業（13.2%減）、窯業・土石製品製造業（12.2%減）で減少となっている。

また、月間有効求人数（原数値）は、前年同月比22.7%増となっている（30か月連続増）。

3 求職の状況

新規求職者数（原数値）は、前年同月比13.2%減となった。

新規求職者（パートを除く常用）を離職理由別に前年同月比で見ると、定年到達者（52.0%減）、事業主都合離職者（41.1%減）、無業者（32.9%減）、自己都合離職者（28.4%減）はいずれも減少しているが、在職者（2.5%増）は増加となっている。

また、月間有効求職者数（原数値）は、前年同月比9.6%減（27か月連続減）となっている。

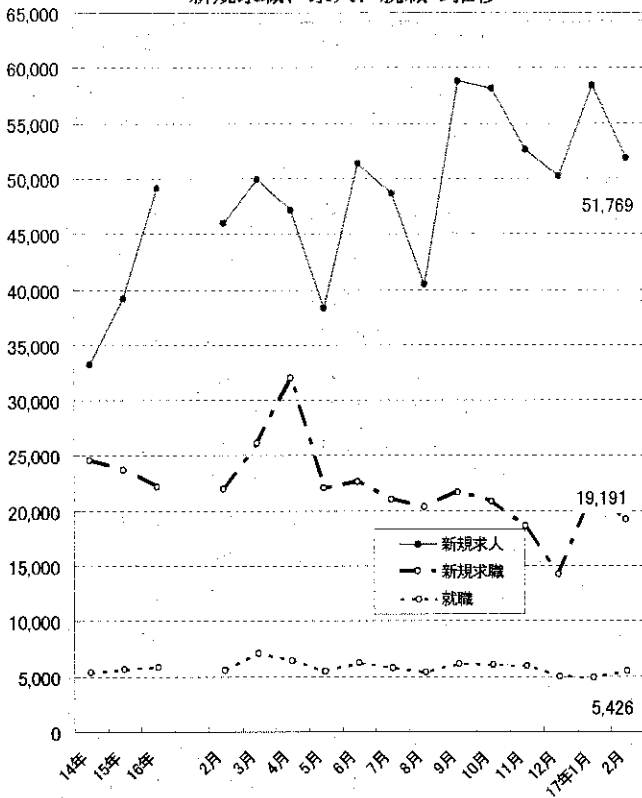
4 就職の状況

公共職業安定所の紹介による就職件数は、新規求職者数が大幅に減少したこともあり、前年同月比4.1%減となった。

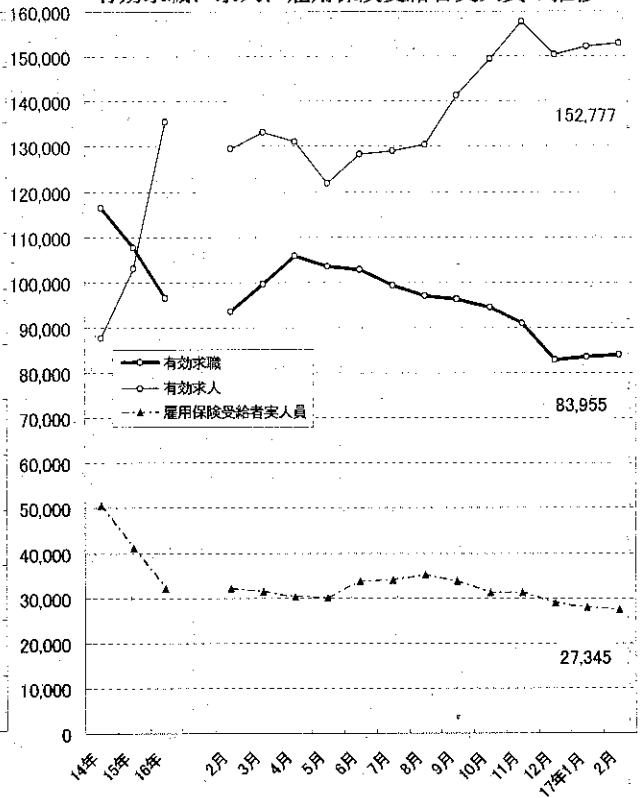
5 雇用保険受給者の状況

雇用保険受給者実人員は、前年同月比17.2%減となった（35か月連続減）。

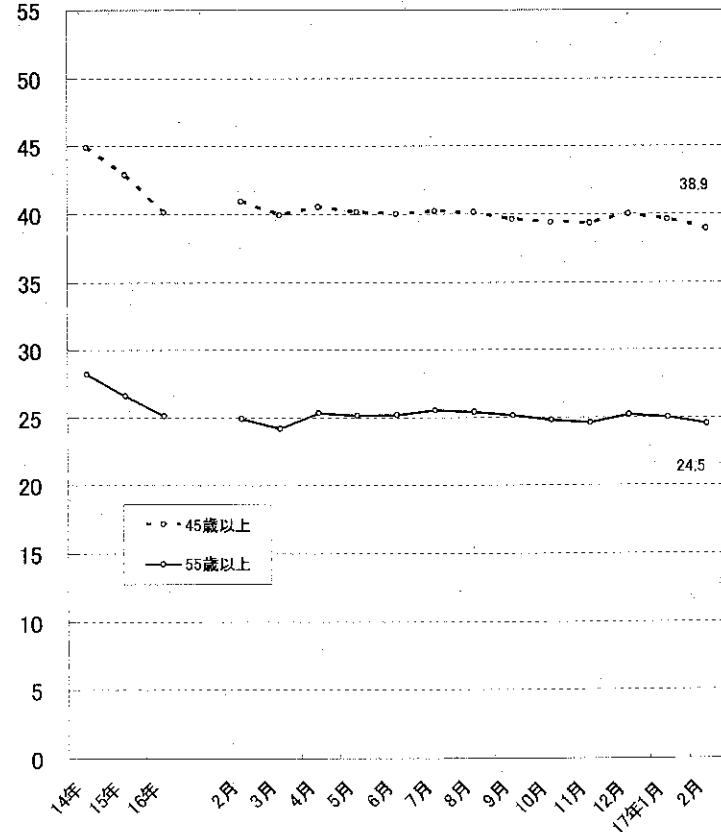
新規求職、求人、就職の推移



有効求職、求人、雇用保険受給者実人員の推移



月間有効求職者に占める中高年齢者の割合



2 職業紹介の主要指標

(1) 愛知県の動き

年月	1 新規求職申込件数		2 月間有効求職者数			3 新規求人数		4 月間有効求人 数	5 就職件数		
	うち離職 票提出率		うち45歳 以上の割 合	受給者 実人員		うち常用 の割合	うち45歳 以上の割 合		うち受給者の割 合		
	件	%	人	%	人	人	%	人	件	%	%
平成12年 (月平均)	20,975	49.8	106,636	49.8	51,499	29,780	94.4	78,906	4,821	37.9	27.5
平成13年 "	22,489	49.7	111,247	48.3	52,436	32,272	93.6	88,258	4,973	35.2	27.4
平成14年 "	24,558	46.2	116,301	44.9	50,511	33,248	94.0	87,631	5,393	35.6	26.1
平成15年 "	23,692	41.7	107,542	42.9	41,126	39,187	93.9	102,983	5,680	33.1	25.3
平成16年 "	22,224	40.6	96,478	40.1	32,000	49,134	93.8	135,447	5,820	32.2	24.3
平成16年 2月	22,002	36.2	93,542	40.9	31,922	45,944	95.3	129,317	5,535	32.9	23.9
3月	26,100	35.6	99,363	39.9	31,335	49,899	94.1	133,146	7,100	31.6	22.4
4月	32,035	48.5	105,821	40.5	30,170	47,142	95.4	130,983	6,385	30.7	20.7
5月	22,096	42.5	103,374	40.1	29,860	38,376	95.8	121,803	5,430	31.1	21.9
6月	22,669	37.5	102,650	40.0	33,619	51,305	91.5	128,200	6,205	32.1	24.2
7月	21,033	41.6	99,183	40.2	33,911	48,613	94.6	129,000	5,736	32.7	24.0
8月	20,399	41.6	97,033	40.1	35,112	40,427	96.5	130,413	5,359	33.0	25.9
9月	21,674	38.9	96,222	39.6	33,600	58,801	93.8	141,288	6,165	31.3	25.7
10月	20,883	43.1	94,366	39.4	31,073	58,101	93.5	149,322	5,980	31.2	26.3
11月	18,641	39.8	90,944	39.3	31,079	52,580	91.7	157,663	5,918	33.3	26.1
12月	14,261	39.6	82,758	40.0	28,806	50,164	89.4	150,190	4,988	33.6	26.3
平成17年 1月	21,600	41.6	83,560	39.6	27,754	58,446	94.5	152,216	4,836	31.8	25.9
2月	19,191	39.8	83,955	38.9	27,345	51,769	93.6	152,777	5,426	31.8	27.4

(注) 新規学卒を除き、パートを含む。(保)雇用保険

新規求職件数の動き (愛知県)

平成12年平均100(20,975件)

年	1月	2月	3月	4月	5月	6月	7月	8月	9月	10月	11月	12月
平成12年	106.6	96.5	110.4	146.4	105.5	95.8	91.3	96.5	98.7	102.6	81.0	68.8
13年	103.6	94.7	114.5	155.7	112.3	97.2	101.2	102.0	104.0	126.2	98.5	76.7
14年	121.5	106.8	120.8	175.8	130.9	107.8	121.8	105.4	117.2	127.0	93.3	76.6
15年	116.7	110.9	117.4	163.0	126.5	111.9	111.8	99.0	118.1	120.5	83.4	76.3
16年	118.7	104.9	124.4	152.7	105.3	108.1	100.3	97.3	103.3	99.6	88.9	68.0
17年	103.0	91.5										

(注) 新規学卒を除き、パートを含む。

新規求人数の動き (愛知県)

平成12年平均100(29,780件)

年	1月	2月	3月	4月	5月	6月	7月	8月	9月	10月	11月	12月
平成12年	92.5	90.5	96.3	88.5	85.2	100.0	100.4	112.4	110.2	118.9	104.8	100.2
13年	124.8	109.9	108.7	112.1	101.6	103.4	118.9	105.2	109.7	123.5	100.1	82.5
14年	114.3	101.3	105.5	111.7	106.1	97.4	120.6	113.0	118.4	132.9	113.8	104.6
15年	132.6	120.1	113.6	118.2	119.1	115.8	129.3	130.0	153.5	159.5	139.0	148.5
16年	162.0	154.3	167.6	158.3	128.9	172.3	163.2	135.8	197.5	195.1	176.6	168.5
17年	196.3	173.8										

(注) 新規学卒を除き、パートを含む。

6 充足数		7 日 雇		諸 比 率					
人	うち県外 からの割合	前月から繰 越された有 効求職者数	新規求職 申込件数	季調済求人倍率		求 人 倍 率		就 職 率 ($\frac{5}{1} \times 100$)	充 足 率 ($\frac{6}{3} \times 100$)
				新 規	有 効	新 規 (3/1)	有 効 (4/2)		
	%	人	人	倍	倍	倍	倍	%	%
5,584	18.2	2,227	19	-	-	1.42	0.74	23.0	18.8
5,887	19.7	1,542	20	-	-	1.43	0.79	22.1	18.2
6,459	20.8	1,363	13	-	-	1.35	0.75	22.0	19.4
6,925	22.5	783	7	-	-	1.65	0.96	24.0	17.7
7,306	24.8	690	4	-	-	2.21	1.40	26.2	14.9
6,396	18.1	715	9	1.99	1.24	2.09	1.38	25.2	13.9
9,512	29.2	724	6	2.01	1.26	1.91	1.34	27.2	19.1
8,270	27.1	730	5	2.11	1.32	1.47	1.24	19.9	17.5
6,492	20.8	734	6	2.04	1.34	1.74	1.18	24.6	16.9
7,615	23.1	652	4	2.47	1.41	2.26	1.25	27.4	14.8
6,843	21.1	648	-	2.25	1.43	2.31	1.30	27.3	14.1
6,761	25.6	651	3	1.88	1.45	1.98	1.34	26.3	16.7
7,849	25.6	654	2	2.43	1.48	2.71	1.47	28.4	13.3
7,669	26.2	656	6	2.65	1.54	2.78	1.58	28.6	13.2
7,930	29.4	662	2	2.42	1.59	2.82	1.73	31.7	15.1
6,517	27.8	664	6	2.50	1.61	3.52	1.81	35.0	13.0
6,550	30.3	670	4	2.61	1.63	2.71	1.82	22.4	11.2
7,413	30.8	625	5	2.57	1.63	2.70	1.82	28.3	14.3

(2) 全国の動き

年月	項目	1	2	3	4	5	6	7 季 調 済		8 求 人 倍 率	
		新規求職 申込件数	月間有効 求職者数	新 規 求 人 数	月間有効 求 人 数	就 職 件 数	受 給 者 実 人 員	新 規	有 効	新 規	有 効
		千件	千人	千人	千人	千件	千人	倍	倍	倍	倍
平成12年 (月平均)		559	2,507	586	1,473	155	1,038	-	-	1.05	0.59
平成13年	"	587	2,598	595	1,534	157	1,080	-	-	1.01	0.59
平成14年	"	641	2,768	598	1,486	168	1,095	-	-	0.93	0.54
平成15年	"	625	2,597	670	1,670	176	889	-	-	1.07	0.64
平成16年	"	592	2,369	762	1,956	179	717	-	-	1.29	0.83
平成16年	2月	587	2,351	743	1,882	158	703	1.20	0.76	1.27	0.80
	3月	703	2,532	869	2,085	230	696	1.13	0.76	1.24	0.82
	4月	840	2,689	774	2,016	253	697	1.24	0.78	0.92	0.75
	5月	579	2,545	655	1,835	189	669	1.27	0.79	1.13	0.72
	6月	579	2,474	739	1,852	184	759	1.32	0.83	1.28	0.75
	7月	540	2,380	752	1,857	168	771	1.29	0.84	1.39	0.78
	8月	520	2,316	729	1,917	155	786	1.27	0.84	1.40	0.83
	9月	560	2,292	810	2,022	181	755	1.33	0.86	1.45	0.88
	10月	538	2,248	832	2,089	177	702	1.44	0.89	1.55	0.93
	11月	506	2,187	795	2,133	169	678	1.43	0.91	1.57	0.98
	12月	463	2,088	668	1,994	141	651	1.38	0.90	1.44	0.95
平成17年	1月	637	2,193	842	2,045	138	634	1.41	0.91	1.32	0.93
	2月	534	2,209	829	2,108	155	621	1.48	0.91	1.55	0.95

(注) 新規学卒を除き、パートを含む。

※ 平成16年12月以前の季調済求人倍率は新季節調整値により改訂済み

3 月別にみた主な指標

項目		月	1 月	2 月	3 月	4 月	5 月
求 職	1 新規求職申込件数	平成16年	24,890	22,002	26,100	32,035	22,096
		平成17年	21,600	19,191			
		前年同月比 (%)	△ 13.2	△ 12.8			
	→うち 常 用	平成16年	24,827	21,937	26,021	31,997	22,070
		平成17年	21,592	19,178			
	→うち 臨時・季節	平成16年	63	65	79	38	26
		平成17年	8	13			
	→うち 中高年齢者 (45歳以上)	平成16年	9,015	7,478	8,832	12,318	7,471
		平成17年	7,350	6,247			
	2 月間有効求職者	平成16年	92,484	93,542	99,363	105,821	103,374
平成17年		83,560	83,955				
		前年同月比 (%)	△ 9.6	△ 10.2			
→うち 常 用		平成16年	92,266	93,324	99,118	105,616	103,201
	平成17年	83,484	83,889				
→うち 中高年齢者 (45歳以上)	平成16年	38,682	38,255	39,622	42,873	41,487	
	平成17年	33,114	32,665				
紹介	3 紹介件数	平成16年	25,293	27,530	32,489	29,676	24,778
		平成17年	22,053	23,320			
就 職	4 就職件数	平成16年	5,042	5,535	7,100	6,385	5,430
		平成17年	4,836	5,426			
		前年同月比 (%)	△ 4.1	△ 2.0			
	→うち 中高年齢者 (45歳以上)	平成16年	1,690	1,820	2,245	1,962	1,688
		平成17年	1,537	1,724			
→うち (保)受給者	平成16年	1,282	1,322	1,589	1,319	1,188	
	平成17年	1,252	1,487				
求 人	5 新規求人件数	平成16年	48,255	45,944	49,899	47,142	38,376
		平成17年	58,446	51,769			
		前年同月比 (%)	21.1	12.7			
	→うち 常 用	平成16年	46,240	43,781	46,967	44,974	36,774
		平成17年	55,254	48,474			
	→うち 臨時・季節	平成16年	2,015	2,163	2,932	2,168	1,602
		平成17年	3,192	3,295			
6 新規求人件数	平成16年	19,909	19,270	19,377	19,672	15,493	
	平成17年	22,135	20,425				
7 月間有効求人件数	平成16年	124,044	129,317	133,146	130,983	121,803	
	平成17年	152,216	152,777				
	前年同月比 (%)	22.7	18.1				
充 足	8 充足数	平成16年	5,815	6,396	9,512	8,270	6,492
		平成17年	6,550	7,413			
	→うち 常 用	平成16年	5,253	5,923	7,736	7,026	5,883
		平成17年	5,743	6,405			
	→うち 臨時・季節	平成16年	562	473	1,776	1,244	609
		平成17年	807	1,008			
→うち 他県から	平成16年	1,087	1,159	2,779	2,239	1,352	
	平成17年	1,987	2,286				

(注) 1. 新規学卒を除き、パートを含む。
2. △印は減少率(差)である(以下、各表同じ。)

6 月	7 月	8 月	9 月	10 月	11 月	12 月	計	
22,669	21,033	20,399	21,674	20,883	18,641	14,261	266,683	求
22,639	20,999	20,381	21,643	20,855	18,622	14,235	266,226	
30	34	18	31	28	19	26	457	
7,896	7,400	6,985	7,023	7,398	6,330	5,110	93,256	職
102,650	99,183	97,033	96,222	94,366	90,944	82,758	1,157,740	
102,517	99,067	96,934	96,116	94,268	90,851	82,660	1,155,938	
41,076	39,855	38,866	38,060	37,142	35,708	33,127	464,753	紹介
27,087	24,012	22,632	26,245	23,340	22,454	16,850	302,386	
6,205	5,736	5,359	6,165	5,980	5,918	4,988	69,843	
1,989	1,876	1,771	1,929	1,866	1,973	1,674	22,483	就
1,503	1,375	1,390	1,582	1,573	1,547	1,314	16,984	
51,305	48,613	40,427	58,801	58,101	52,580	50,164	589,607	求
46,922	45,977	39,006	55,163	54,347	48,235	44,849	553,235	
4,383	2,636	1,421	3,638	3,754	4,345	5,315	36,372	
18,976	19,779	16,891	21,707	21,980	19,566	18,820	231,440	
128,200	129,000	130,413	141,288	149,322	157,663	150,190	1,625,369	
7,615	6,843	6,761	7,849	7,669	7,930	6,517	87,669	充
6,681	6,279	5,879	6,804	6,679	6,552	5,651	76,346	
934	564	882	1,045	990	1,378	866	11,323	
1,759	1,442	1,728	2,012	2,010	2,335	1,814	21,716	
								足

4 安定所別にみた求職、求人、充足状況

項目		安定所別		県計	名古屋中	名古屋南	名古屋東	名古屋北	豊橋	岡崎	一宮
求	1 新規求職申込件数	19,191	3,236	1,779	1,519	836	1,387	911	1,304		
	前年同月比(%)	△ 12.8	△ 14.1	△ 15.3	△ 15.9	△ 14.3	△ 7.6	△ 14.5	△ 14.8		
	→うち 男子	9,728	1,654	986	753	424	687	434	693		
	→うち 女子	9,391	1,566	792	764	409	693	476	606		
	→うち 常用	19,178	3,231	1,779	1,518	836	1,384	911	1,304		
	→うち 45歳以上	6,247	1,041	649	492	304	391	244	468		
→うち 55歳以上	3,749	539	376	297	187	230	151	285			
職	2 月間有効求職者数	83,955	12,603	8,272	7,769	4,155	5,518	3,949	5,577		
	前年同月比(%)	△ 10.2	△ 11.9	△ 14.1	△ 9.8	△ 8.7	△ 5.2	△ 9.3	△ 8.7		
	→うち 45歳以上	32,665	4,478	3,524	3,092	1,828	2,004	1,447	2,184		
	→うち 55歳以上	20,566	2,513	2,164	1,918	1,187	1,215	899	1,355		
紹介	3 紹介件数	23,320	3,999	2,446	1,870	959	2,005	1,012	1,500		
就	4 就職件数	5,426	693	490	421	169	481	288	385		
	前年同月比(%)	△ 2.0	△ 5.7	△ 14.2	19.3	△ 22.8	2.3	8.3	△ 5.4		
	→うち 男子	3,154	388	321	257	105	257	158	244		
	→うち 女子	2,258	303	169	164	64	221	129	140		
	→うち 45歳以上	1,724	222	169	141	53	133	75	133		
	→うち 55歳以上	951	110	86	80	28	66	35	82		
	→うち ③受給者	1,487	161	147	146	48	137	72	115		
	管内へ	2,941	177	237	172	50	366	177	218		
	管外へ	2,228	468	232	222	108	98	106	134		
	他県へ	257	48	21	27	11	17	5	33		
職	5 就職率 ($\frac{4}{1} \times 100$) (%)	28.3	21.4	27.5	27.7	20.2	34.7	31.6	29.5		
	45歳以上(%)	27.6	21.3	26.0	28.7	17.4	34.0	30.7	28.4		
	55歳以上(%)	25.4	20.4	22.9	26.9	15.0	28.7	23.2	28.8		
求	6 新規求人数	51,769	12,523	4,060	4,191	1,642	3,238	3,864	3,031		
	前年同月比(%)	12.7	17.1	△ 15.4	△ 3.9	7.9	△ 1.7	84.3	31.8		
	→うち 常用	48,474	11,551	3,978	3,889	1,586	3,109	3,833	2,732		
人	7 月間有効求人数	152,777	37,046	12,571	12,851	4,479	9,324	9,236	9,796		
	前年同月比(%)	18.1	14.3	△ 1.4	8.9	5.5	4.4	64.7	36.0		
求	8 求人倍率(新規)	2.70	3.87	2.28	2.76	1.96	2.33	4.24	2.32		
	(有効)	1.82	2.94	1.52	1.65	1.08	1.69	2.34	1.76		
充	9 充足数	7,413	1,175	502	492	196	482	260	370		
	→うち 常用	6,405	1,091	480	468	194	460	248	322		
	→うち 他県から	2,286	253	51	55	22	38	17	93		
足	10 充足率 ($\frac{9}{6} \times 100$) (%)	14.3	9.4	12.4	11.7	11.9	14.9	6.7	12.2		
	他県からの流入率(%)	30.8	21.5	10.2	11.2	11.2	7.9	6.5	25.1		

(注) 1. 新規学卒を除き、パートを含む。

2. 名古屋中安定所には、愛知両立支援ハローワーク・名古屋日系人雇用サービスセンター・愛知学生職業センター・名古屋求人情報サービスセンターを含む。

(2月)

半田	瀬戸	豊田	津島	刈谷	西尾	犬山	豊川	新城	春日井	蒲郡	
972	576	1,128	876	1,342	418	774	603	187	1,099	244	求
△ 9.7	△ 7.1	△ 10.0	△ 10.6	△ 19.0	△ 11.1	△ 4.6	△ 8.6	2.7	△ 13.7	△ 11.3	
501	272	556	473	658	194	400	266	81	562	134	
467	298	566	402	680	222	370	335	105	533	107	
972	576	1,128	876	1,341	418	772	603	187	1,098	244	
312	179	351	313	375	105	303	173	70	400	77	
203	121	248	189	232	56	195	94	45	253	48	
4,520	2,585	5,188	3,636	5,903	1,648	3,391	2,392	694	5,160	995	職
△ 9.9	△ 0.8	△ 8.9	△ 14.6	△ 8.1	△ 15.4	△ 6.2	△ 11.0	△ 1.4	△ 15.7	△ 7.6	
1,758	1,109	1,956	1,442	2,079	544	1,449	868	306	2,211	386	
1,180	726	1,352	947	1,340	339	958	552	185	1,504	232	
925	701	1,208	1,126	1,496	501	961	908	235	1,140	328	紹介
282	168	293	273	414	120	204	261	83	279	122	就
11.9	△ 2.3	△ 1.7	0.4	△ 9.4	△ 28.6	3.6	24.9	27.7	△ 13.6	20.8	
150	99	172	176	224	63	119	128	44	176	73	
131	67	121	97	190	56	85	133	39	101	48	
97	61	85	93	128	31	79	68	32	95	29	
63	40	52	48	57	15	54	32	16	70	17	
89	44	63	82	105	31	51	74	20	72	30	
164	101	217	157	286	73	103	162	56	156	69	
105	59	72	107	117	46	81	94	23	105	51	
13	8	4	9	11	1	20	5	4	18	2	
29.0	29.2	26.0	31.2	30.8	28.7	26.4	43.3	44.4	25.4	50.0	職
31.1	34.1	24.2	29.7	34.1	29.5	26.1	39.3	45.7	23.8	37.7	
31.0	33.1	21.0	25.4	24.6	26.8	27.7	34.0	35.6	27.7	35.4	
2,193	1,101	3,935	1,644	3,997	891	1,072	1,578	312	2,025	472	求
20.2	14.6	19.0	17.3	△ 5.0	24.1	1.8	45.2	8.3	15.5	71.0	
2,140	1,083	3,711	1,589	3,124	883	1,053	1,537	309	1,924	443	
6,758	3,235	12,134	5,125	12,776	2,358	3,430	4,087	993	5,438	1,140	人
32.5	29.8	15.4	44.0	19.0	23.1	9.9	37.1	42.1	25.0	26.9	
2.26	1.91	3.49	1.88	2.98	2.13	1.39	2.62	1.67	1.84	1.93	
1.50	1.25	2.34	1.41	2.16	1.43	1.01	1.71	1.43	1.05	1.15	
247	139	869	250	1,439	115	183	238	72	299	85	充
227	135	703	241	881	115	166	234	68	288	84	
44	15	584	33	972	4	36	6	2	59	2	
11.3	12.6	22.1	15.2	36.0	12.9	17.1	15.1	23.1	14.8	18.0	足
17.8	10.8	67.2	13.2	67.5	3.5	19.7	2.5	2.8	19.7	2.4	

5. 年齢別常用職業紹介状況

(2月)

区 分		項 目	1 月間有効 求 人 数	2 月間有効 求 職 者 数	3 就 職 件 数	4 有 効 求 人 倍 率 (1/2)
全 数	年 齢 計		142,299	83,889	5,203	1.70
	19歳以下		12,894	1,285	138	10.03
	20～24歳		19,145	8,827	721	2.17
	25～29歳		20,261	14,820	925	1.37
	30～34歳		19,525	12,300	726	1.59
	35～39歳		17,092	7,907	589	2.16
	40～44歳		14,038	6,100	462	2.30
	45～49歳		10,835	5,211	317	2.08
	50～54歳		8,769	6,878	427	1.27
	55～59歳		7,410	8,537	429	0.87
	60～64歳		6,544	10,068	412	0.65
65歳以上		5,786	1,956	57	2.96	
男	年 齢 計			42,834	3,067	
	19歳以下			671	77	
	20～24歳			3,907	369	
	25～29歳			5,942	548	
	30～34歳			5,258	437	
	35～39歳			3,827	295	
	40～44歳			3,158	221	
	45～49歳			2,773	181	
	50～54歳			3,819	264	
	55～59歳			5,127	302	
	60～64歳			6,941	331	
65歳以上			1,411	42		
女	年 齢 計			40,882	2,122	
	19歳以下			609	60	
	20～24歳			4,910	351	
	25～29歳			8,857	375	
	30～34歳			7,027	287	
	35～39歳			4,066	294	
	40～44歳			2,934	241	
	45～49歳			2,430	136	
	50～54歳			3,040	161	
	55～59歳			3,389	124	
	60～64歳			3,090	78	
65歳以上			530	15		

(注) 新規学卒を除き、パートを含む。

6 職業別常用職業紹介状況

(2月)

職業	1 月 間 有 効 求 職 者 数		2 月 間 有 効 求 職 人 数	3 就 職 件 数		4 有 効 求 人 倍 率 (2/1)
		う ち 男			う ち 男	
職 業 計	63,883	39,479	106,099	3,921	2,710	1.66
専 門 的 ・ 技 術 的 職 業	7,941	4,144	22,665	539	241	2.85
管 理 的 職 業	355	336	578	16	15	1.63
事 務 的 職 業	17,727	5,186	7,854	725	161	0.44
一 般 事 務 員	14,966	3,653	5,201	548	69	0.35
会 計 事 務 員	1,123	595	564	64	23	0.50
販 売 の 職 業	8,180	6,083	12,047	414	340	1.47
サ ー ビ ス の 職 業	3,185	1,820	6,999	203	113	2.20
飲 食 物 調 理 の 職 業	1,145	872	2,430	76	52	2.12
接 客 サ ー ビ ス の 職 業	570	308	1,879	37	20	3.30
居 住 施 設 ・ ビ ル 等 の 管 理 職 業	313	283	216	32	29	0.69
保 安 の 職 業	510	496	3,848	83	82	7.55
運 輸 ・ 通 信 の 職 業	3,241	3,084	9,443	338	329	2.91
自 動 車 運 転 の 職 業	2,668	2,549	8,186	309	301	3.07
生 産 工 程 ・ 労 務 の 職 業	21,192	17,078	42,543	1,585	1,411	2.01
窯 業 製 品 製 造 の 職 業	194	157	435	21	19	2.24
金 属 加 工 の 職 業	1,606	1,511	5,856	298	280	3.65
金 属 溶 接 ・ 溶 断 の 職 業	326	318	1,185	50	50	3.63
一 般 機 械 器 具 組 立 ・ 修 理 の 職 業	1,326	1,142	2,711	81	78	2.04
電 気 機 械 器 具 組 立 ・ 修 理 の 職 業	687	510	3,570	59	49	5.20
輸 送 用 機 械 器 具 組 立 ・ 修 理 の 職 業	2,156	1,844	8,951	175	147	4.15
食 料 品 製 造 の 職 業	637	377	712	46	28	1.12
紡 績 の 職 業	166	131	220	24	19	1.33
衣 服 ・ 繊 維 製 品 製 造 の 職 業	257	67	312	9	1	1.21
木 ・ 竹 ・ 草 ・ つる 製 品 製 造 の 職 業	269	252	380	31	30	1.41
そ の 他 の 製 造 ・ 制 作 の 職 業	912	546	1,957	64	50	2.15
定 置 機 関 ・ 機 械 , 建 設 機 械 運 転 の 職 業	240	234	537	16	16	2.24
電 気 作 業 者	295	291	898	33	33	3.04
建 設 の 職 業	387	380	1,940	44	43	5.01
土 木 ・ 舗 装 ・ 鉄 道 線 路 工 事 の 職 業	476	469	1,678	34	34	3.53
運 搬 労 務 の 職 業	2,071	1,887	3,873	256	239	1.87
そ の 他 の 労 務 の 職 業	7,724	5,718	2,208	116	95	0.29

(注) 1. 新規学卒及びパートを除く。
2. 主な職業のみであるので、計とは一致しない。

7 産業別・規模別求人、充足状況

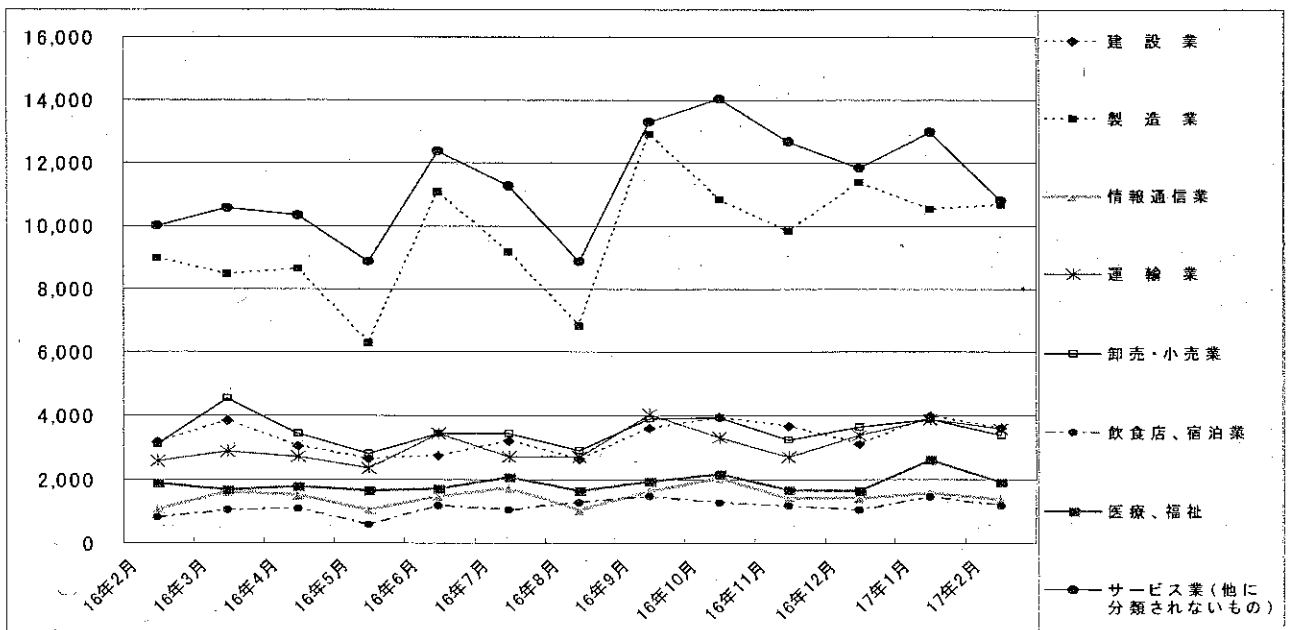
(2月分)

項目 産業・規模	1 新規求人数				2 充足数				充足率 2/1×100
	計	前年 同月比	うち 常用	うち 臨時・季節	計	うち 常用	うち 臨時・季節		
建設業	3,616	13.8	3,546	70	295	271	24	8.2	
製造業	10,653	19.2	9,801	852	2,936	2,180	756	27.6	
食料品	317	△ 3.4	298	19	97	93	4	30.6	
繊維工業	123	25.5	121	2	47	46	1	38.2	
木材・木製品	122	35.6	116	6	22	22	-	18.0	
印刷・同関連業	203	△ 1.9	201	2	41	41	-	20.2	
プラスチック製品	367	31.5	366	1	78	78	-	21.3	
窯業・土石製品	164	△ 18.8	154	10	51	43	8	31.1	
鉄鋼業	196	63.3	196	-	55	55	-	28.1	
金属製品	453	19.8	453	-	137	136	1	30.2	
一般機械器具	1,216	18.6	1,210	6	208	207	1	17.1	
電気機械器具	1,036	△ 32.9	536	500	963	422	541	93.0	
情報通信機械器具	804	48.1	704	100	55	18	37	6.8	
輸送用機械器具	4,021	17.8	3,829	192	943	783	160	23.5	
情報通信業	1,375	29.1	1,322	53	74	72	2	5.4	
情報サービス業	1,307	29.8	1,271	36	60	59	1	4.6	
運輸業	3,587	38.7	3,525	62	463	444	19	12.9	
卸売・小売業	3,387	9.0	3,323	64	674	673	1	19.9	
金融・保険業	398	17.4	397	1	23	23	-	5.8	
飲食店、宿泊業	1,177	45.7	1,173	4	101	101	-	8.6	
医療、福祉	1,912	2.0	1,909	3	411	411	-	21.5	
社会保険・社会福祉・介護事業	670	△ 5.4	668	2	180	180	-	26.9	
サービス業(他に分類されないもの)	10,778	7.7	9,751	1,027	823	786	37	7.6	
その他の事業サービス業	6,675	31.4	5,745	930	414	391	23	6.2	
合 計	37,710	13.2	35,545	2,165	5,955	5,097	858	15.8	
事業所規模	4人以下	3,399	△ 14.3	3,288	111	414	392	22	12.2
	5～29人	15,391	20.0	14,605	786	1,872	1,843	29	12.2
	30～99人	9,973	6.5	9,790	183	1,359	1,317	42	13.6
	100～299人	5,390	23.5	5,003	387	541	519	22	10.0
	300～499人	782	25.3	717	65	124	111	13	15.9
	500～999人	626	△ 16.5	595	31	92	90	2	14.7
1,000人以上	2,149	51.3	1,547	602	1,553	825	728	72.3	

(注) 新規学卒及びパートを除く。

平成14年3月改訂の「日本標準産業分類」に基づく表章。主な産業のみであるので、合計とは一致しない。

主要産業別新規求人数の推移



8 中高年齢者の職業紹介状況

(1) 新規求職申込件数

年月	新規求職申込件数					全体に占める率
	45歳以上	前年比	うち 男子	うち 55歳以上	うち 65歳以上	
平成12年 (月平均)	8,136	△ 4.3	5,300	5,044	759	38.8
平成13年 "	8,498	4.5	5,497	5,121	789	37.8
平成14年 "	9,335	9.8	6,150	5,582	894	38.0
平成15年 "	8,640	△ 7.4	5,568	5,155	843	36.5
平成16年 "	7,771	△ 10.1	4,837	4,709	773	35.0
平成16年 9月	7,023	△ 18.6	4,305	4,146	633	32.4
10月	7,398	△ 21.1	4,665	4,549	728	35.4
11月	6,330	2.6	3,967	3,770	583	34.0
12月	5,110	△ 13.9	3,183	3,095	451	35.8
平成17年 1月	7,350	△ 18.5	4,450	4,593	828	34.0
2月	6,247	△ 16.5	3,760	3,749	583	32.6
前年同月	7,478	△ 9.2	4,616	4,363	627	34.0

(注) パートを含む。

(2) 月間有効求職者数

年月	月間有効求職者数					全体に占める率
	45歳以上	前年比	うち 男子	うち 55歳以上	うち 65歳以上	
平成12年 (月平均)	53,089	△ 2.5	34,669	36,965	2,305	49.8
平成13年 "	53,649	1.1	34,129	36,334	2,344	48.2
平成14年 "	52,171	△ 2.8	31,661	32,788	2,507	44.9
平成15年 "	46,108	△ 11.6	30,266	28,570	2,315	42.9
平成16年 "	38,729	△ 16.0	24,159	24,207	2,244	40.1
平成16年 9月	38,060	△ 16.8	23,444	24,140	2,303	39.6
10月	37,142	△ 18.7	22,890	23,410	2,326	39.4
11月	35,708	△ 13.3	22,136	22,347	1,991	39.3
12月	33,127	△ 13.2	20,537	20,845	1,795	40.0
平成17年 1月	33,114	△ 14.4	20,450	20,898	1,976	39.6
2月	32,665	△ 14.6	20,078	20,566	1,958	38.9
前年同月	38,255	△ 15.8	24,256	23,315	1,790	40.9

(注) パートを含む。

(3) 就職件数

年月	就職件数					45歳以上の就職率	55歳以上の就職率	65歳以上の就職率
	45歳以上	前年比	うち 男子	うち 55歳以上	うち 65歳以上			
平成12年 (月平均)	1,825	4.6	1,331	947	54	22.4	18.8	7.1
平成13年 "	1,749	△ 4.2	1,254	885	59	20.6	17.3	7.5
平成14年 "	1,865	6.6	1,309	943	74	20.0	16.9	8.3
平成15年 "	1,879	0.8	1,320	955	78	21.7	18.5	9.2
平成16年 "	1,874	△ 0.3	1,285	1,000	86	24.1	21.2	11.1
平成16年 9月	1,929	△ 9.7	1,310	1,034	102	27.5	24.9	16.1
10月	1,866	△ 20.5	1,262	1,023	110	25.2	22.5	15.1
11月	1,973	15.8	1,417	1,069	85	31.2	28.4	14.6
12月	1,674	△ 0.6	1,147	949	73	32.8	30.7	16.2
平成17年 1月	1,537	△ 9.1	1,054	836	91	20.9	18.2	11.0
2月	1,724	△ 5.3	1,170	951	73	27.6	25.4	12.5
前年同月	1,820	△ 2.6	1,235	952	82	24.3	21.8	13.1

(注) パートを含む。

9 パートタイマーの職業紹介状況

項目 年月	新規求職申込件数		月間有効求職者数		新規求人数		月間有効求人数		有効求人倍率	就職件数		就職率 %
	うち 常用	うち 非常用	うち 常用	うち 非常用	うち 常用	うち 非常用	うち 常用	うち 非常用				
平成12年(月平均)	1,694	1,677	4,375	4,331	8,951	8,370	23,336	22,074	5.33	1,318	1,241	77.8
平成13年 "	1,752	1,732	4,480	4,432	9,468	9,040	25,714	24,711	5.74	1,307	1,236	74.6
平成14年 "	2,224	2,196	5,741	5,670	9,896	9,169	25,702	24,194	4.48	1,579	1,444	71.0
平成15年 "	2,396	2,345	6,349	6,218	11,027	10,055	28,569	26,423	4.50	1,698	1,533	70.9
平成16年 "	4,101	4,072	12,100	12,019	13,005	11,928	35,128	32,610	2.90	1,655	1,509	40.4
平成16年 9月	6,073	6,047	17,580	17,517	14,627	13,580	36,137	33,876	2.06	1,775	1,620	29.2
10月	5,548	5,523	19,303	19,229	14,883	13,600	38,569	35,959	2.00	1,732	1,589	31.2
11月	4,813	4,801	19,911	19,838	15,055	12,893	40,540	36,483	2.04	1,618	1,469	33.6
12月	3,636	3,619	18,782	18,706	11,625	10,247	38,080	33,967	2.03	1,312	1,150	36.1
平成17年 1月	5,658	5,651	19,809	19,748	16,222	14,774	39,483	35,599	1.99	1,322	1,153	23.4
2月	4,803	4,795	20,060	20,006	14,059	12,929	39,410	36,200	1.96	1,424	1,282	29.6
前年同月	2,291	2,253	5,676	5,585	12,628	12,108	33,016	31,530	5.82	1,539	1,350	67.2

10 名古屋人材銀行の職業紹介状況

項目 年月	新規求職申込件数			月間有効求職者数	新規求人数	月間有効求人数	紹介件数	就職件数		
	うち44歳以下	うち45歳以上	うち44歳以下					うち45歳以上		
平成12年(月平均)	186	43	143	870	280	1,193	348	35	8	27
平成13年 "	217	48	169	1,226	298	1,405	358	34	9	25
平成14年 "	294	61	233	1,419	299	1,556	355	28	6	22
平成15年 "	311	70	240	1,697	374	1,873	419	32	7	25
平成16年 "	279	70	209	1,447	449	2,321	464	39	10	29
平成16年 9月	265	68	197	1,403	518	2,446	489	37	12	25
10月	280	72	208	1,368	473	2,579	464	32	6	26
11月	260	58	202	1,377	513	2,740	464	52	18	34
12月	223	60	163	1,315	441	2,653	381	32	11	21
平成17年 1月	239	68	171	1,272	484	2,620	471	35	9	26
2月	225	63	162	1,213	489	2,708	519	40	12	28
前年同月	282	70	212	1,488	477	2,159	574	44	7	37

11 愛知学生職業センター

項目 年月	新規求職申込件数					新規求人数 (県内)
	うち 男子	うち 女子	うち 大 学	うち 短 大	うち 専 修	
平成16年 9月	325	148	220	38	67	442
10月	364	148	226	36	102	777
11月	290	118	183	29	77	473
12月	230	102	128	26	73	207
平成17年 1月	285	125	199	25	59	263
2月	342	139	201	54	86	169
前年同月	341	137	214	49	76	212

12 愛知両立支援ハローワークの職業紹介状況

項目 年月	新規求職申込件数		月間有効求職者数		紹介件数	就職件数		来所 相談件数
	うち パート	うち フル	うち パート	うち フル		うち パート	うち フル	
平成16年 9月	747	235	2,469	627	1,007	260	104	1,426
10月	677	172	2,393	592	887	185	73	1,307
11月	602	161	2,345	582	778	185	71	1,145
12月	426	112	2,056	495	527	155	48	787
平成17年 1月	632	146	1,804	412	824	154	63	1,120
2月	630	134	1,894	396	814	178	60	1,148
前年同月	1,062	214	2,760	495	1,062	208	91	1,848

13 名古屋日系人雇用サービスセンターの職業紹介状況

項目 年月	新規求職申込件数				月間有効求職者数		紹介 件数	就職件数		来所 相談 件数
	うち 男子	うち ブザル	うち ペルー	うち フル	うち パート	うち 男子		うち 男子		
平成16年 9月	36	29	13	8	87	71	17	6	5	66
10月	22	14	7	7	77	59	7	4	3	39
11月	24	15	11	7	73	51	15	2	2	52
12月	23	12	9	3	67	40	12	5	2	45
平成17年 1月	39	25	13	11	83	51	23	5	4	71
2月	22	16	9	4	72	49	12	3	3	41
前年同月	37	31	21	8	103	83	18	3	3	55

14 日雇の職業紹介状況

年 月	項目	前月から繰越された有効求職者数		新規求職	月間有効	就 労	就 労	不 就 労
		人	うち男 人	申込件数 人	求人延数 人	実 人 員 人	延 数 人	延 数 人
平成12年	(月平均)	2,227	2,019	19	12,730	519	8,360	5,646
平成13年	"	1,542	1,348	20	11,856	472	7,913	4,493
平成14年	"	1,363	1,160	13	10,682	422	6,654	3,713
平成15年	"	786	773	7	1,520	62	1,160	2,124
平成16年	"	690	683	4	1,460	60	1,170	2,001
平成16年	2月	715	708	9	1,474	62	1,184	1,722
	3月	724	717	6	1,492	61	1,196	2,449
	4月	730	723	5	1,431	61	1,176	2,458
	5月	734	727	6	1,436	61	1,185	1,628
	6月	652	645	4	1,517	61	1,214	2,567
	7月	648	641	-	1,548	62	1,215	2,098
	8月	651	644	3	1,542	62	1,226	2,498
	9月	654	647	2	1,542	61	1,225	1,953
	10月	656	649	6	1,394	56	1,151	1,834
	11月	662	655	2	1,400	55	1,167	1,734
	12月	664	657	6	1,174	54	950	1,389
平成17年	1月	670	663	4	1,227	53	957	1,631
	2月	625	619	5	1,439	54	1,127	1,529
安定別所 (2月分)	名古屋中	616	611	4	1,295	51	1,083	1,519
	名古屋南	9	8	1	144	3	44	10

※名古屋南所は、港湾労働課の計上数を含む。

15 港湾労働関係の職業紹介状況

(1) 常用関係

項目 年 月		新 規 (港) 証 交 付 件 数			
		計	船 内 作 業	沿岸作業及び倉庫作業	そ の 他
平成14年	(月平均)	40	9	28	3
平成15年	"	33	5	23	5
平成16年	"	30	8	20	3
平成16年	2月	23	3	16	4
	3月	49	6	42	1
	4月	44	26	16	2
	5月	44	9	31	4
	6月	46	4	39	3
	7月	14	1	12	1
	8月	18	1	14	3
	9月	36	1	26	9
	10月	45	36	9	-
	11月	13	2	10	1
	12月	14	2	9	3
平成17年	1月	12	5	7	-
	2月	17	7	8	2

項目 年 月		月 末 現 在 (港) 証 所 持 者 数			
		計	船 内 作 業	沿岸作業及び倉庫作業	そ の 他
平成14年	(月平均)	4,720	1,521	2,826	373
平成15年	"	4,604	1,501	2,760	344
平成16年	"	4,652	1,512	2,771	369
平成16年	2月	4,585	1,490	2,724	371
	3月	4,620	1,490	2,758	372
	4月	4,631	1,513	2,749	369
	5月	4,651	1,517	2,769	365
	6月	4,682	1,518	2,798	366
	7月	4,677	1,514	2,797	366
	8月	4,669	1,514	2,790	365
	9月	4,663	1,510	2,784	369
	10月	4,683	1,529	2,786	368
	11月	4,683	1,528	2,785	370
	12月	4,686	1,530	2,783	373
平成17年	1月	4,638	1,530	2,735	373
	2月	4,638	1,530	2,733	375

(2) 日雇関係等

項目 年 月		新 規 求 人 延 数			
		計	船 内 作 業	沿岸作業及び倉庫作業	そ の 他
平成14年	(月平均)	108	-	-	108
平成15年	"	94	-	-	94
平成16年	"	57	-	-	57
平成16年	2月	67	-	-	67
	3月	73	-	-	73
	4月	85	-	-	85
	5月	26	-	-	26
	6月	39	-	-	39
	7月	32	-	-	32
	8月	40	-	-	40
	9月	62	-	-	62
	10月	29	-	-	29
	11月	82	-	-	82
	12月	74	-	-	74
平成17年	1月	-	-	-	-
	2月	15	-	-	15

(注) その他は「はしけ作業」、「いかだ作業」及び「船舶貨物整備作業」である。

16 雇用保険適用状況

(1) 被保険者の種類別状況

(2月)

被保険者種類	資 格		うち事業主の 都合による離職	月 末 現 在 被 保 険 者 数	う ち 女
	取 得 者 数	喪 失 者 数			
全 数	33,097	31,292	2,240	2,239,993	734,471
一 般	28,455	27,471	1,965	2,066,470	610,715
短 時 間 労 働	3,477	2,545	184	126,967	111,018
高 年 齢 継 続	3	498	64	33,203	9,527
短時間労働高年齢継続	21	101	4	6,258	2,008
短 期 雇 用 特 例	1,141	677	23	7,095	1,203

(2) 産業別適用事業所及び被保険者状況

(2月)

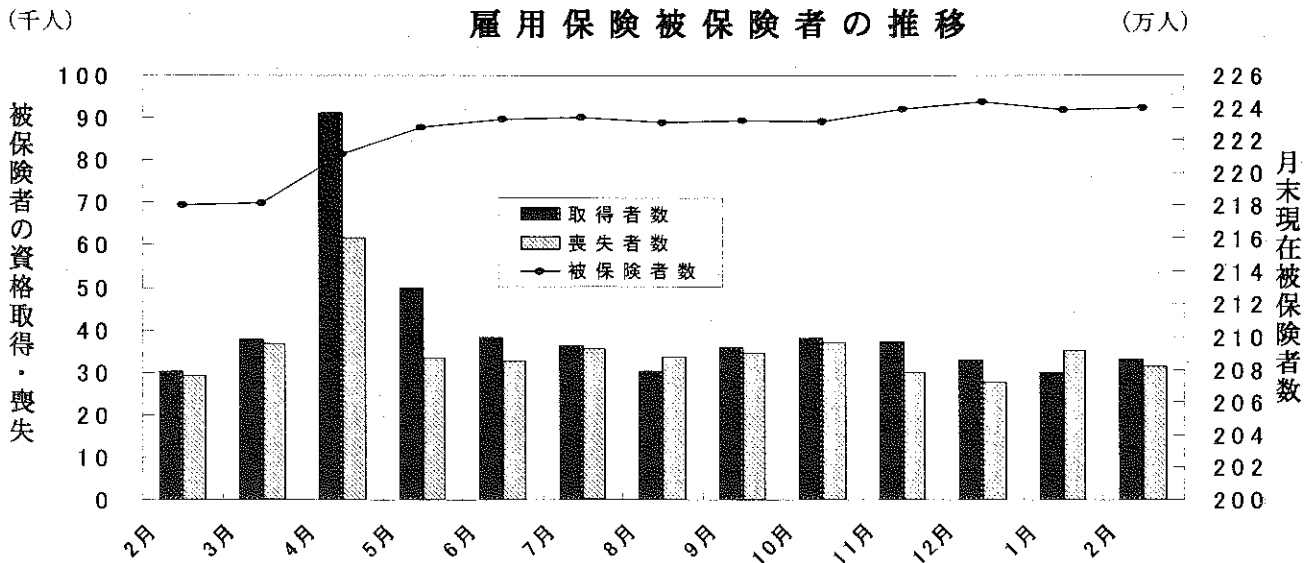
商 業	項 目	月 末 現 在 事 業 所 数	被 保 険 者 の 資 格				月 末 現 在 被 保 険 者 数	う ち 短 期 特 例 被 保 険 者 数
			取 得	喪 失	うち事業主の 都合による 離職	増 減 差		
合 計		101,171	33,097	31,292	2,240	1,805	2,239,993	7,095
農 林 水 産 業		344	24	23	-	1	1,970	8
鉱 業		106	10	19	1	△ 9	1,335	-
建 設 業		13,677	1,281	1,437	140	△ 156	123,598	819
製 造 業		24,718	11,355	10,352	666	1,003	831,692	5,991
	食 料 品 ・ 飲 料	1,695	639	955	76	△ 316	64,527	194
	織 維 ・ 衣 服	2,081	271	372	108	△ 101	26,618	60
	木 材 ・ 家 具	1,567	168	187	8	△ 19	17,209	-
	パ ル プ ・ 出 版	1,844	316	373	20	△ 57	39,929	-
	化 学 関 係	1,303	356	407	18	△ 51	48,140	2
	窯 業 ・ 土 石	1,241	204	258	17	△ 54	34,583	22
	鉄 鋼	537	183	153	2	30	26,076	1
	非 鉄 金 属	216	118	95	2	23	7,976	198
	金 属 製 品	4,327	787	649	64	138	57,672	3
	一 般 機 械 器 具	3,876	834	769	53	65	92,180	148
	電 気 機 械 器 具	1,344	1,487	1,005	18	482	96,402	2,974
	輸 送 用 機 械 器 具	2,728	5,319	4,469	253	850	271,854	2,036
	そ の 他 機 械 器 具	321	354	295	4	59	17,642	319
	そ の 他 製 造 業	1,638	319	365	23	△ 46	30,884	34
	電 気 ・ ガ ス ・ 水 道 ・ 熱 供 給 業	61	11	41	-	△ 30	16,817	-
	情 報 通 信 業	1,835	808	745	27	63	57,585	3
	運 輸 業	3,981	2,500	2,710	112	△ 210	175,736	195
	卸 売 ・ 小 売 業	20,759	5,038	5,979	752	△ 941	413,067	8
	金 融 ・ 保 険 業	1,074	417	594	18	△ 177	60,390	-
	不 動 産 業	1,437	633	535	38	98	30,070	19
	飲 食 店 , 宿 泊 業	3,296	860	960	124	△ 100	41,271	6
	医 療 , 福 祉	8,263	1,817	1,749	50	68	129,120	-
	教 育 , 学 習 支 援 業	1,194	222	209	6	13	30,115	5
	複 合 サ ー ビ ス 事 業	1,110	213	157	7	56	20,326	-
	サ ー ビ ス 業	18,688	7,522	5,561	297	1,961	286,661	41
	公 務 ・ そ の 他	628	386	221	2	165	20,240	-

- (注) 1. その他機械器具とは、情報通信機械器具、電子部品・デバイス、精密機械器具である。
 2. その他製造業には、ゴム製品、なめし皮・同製品・毛皮製造業を含む。
 3. 短時間労働被保険者を含む。

(3) 月別、安定所別に見た状況

年月	項目 事業所数	被 保 険 者 の 資 格				増 減 差	月末現在 被保険者数	うち女
		取 得	喪 失	うち事業主 合による 都合による 離職	人			
平成11年度計	所	人	人	人	人	人	人	
12 "	98,982	326,137	324,203	40,885	1,934	2,085,520	623,285	
13 "	99,686	367,678	353,511	38,249	14,167	2,100,426	634,452	
14 "	99,962	398,283	381,111	46,316	17,172	2,115,186	659,156	
15 "	100,184	418,312	399,655	41,291	18,657	2,146,770	689,071	
	100,347	445,345	409,585	33,067	35,760	2,181,826	709,922	
平成16年 2月	100,287	30,194	29,118	2,148	1,076	2,180,505	707,993	
3月	100,347	37,826	36,855	2,857	971	2,181,826	709,922	
4月	100,435	91,037	61,526	4,670	29,511	2,211,226	720,519	
5月	100,494	49,977	33,333	2,133	16,644	2,227,574	729,627	
6月	100,635	38,118	32,693	2,593	5,425	2,232,937	732,886	
7月	100,733	36,369	35,527	2,713	842	2,234,333	732,761	
8月	100,803	30,175	33,664	2,259	△ 3,489	2,230,964	731,685	
9月	100,501	35,845	34,552	2,022	1,293	2,232,069	731,917	
10月	100,638	37,954	36,975	2,184	979	2,231,763	732,156	
11月	100,797	37,214	29,882	2,034	7,332	2,239,154	735,382	
12月	100,943	32,826	27,781	1,727	5,045	2,243,686	737,526	
平成17年 1月	101,051	30,012	35,113	2,294	△ 5,101	2,238,341	734,324	
2月	101,171	33,097	31,292	2,240	1,805	2,239,993	734,471	
安定所別 (2月分)	名古屋	20,486	9,187	8,812	527	375	579,655	214,273
	名古屋	10,698	2,934	3,033	153	△ 99	229,919	64,561
	名古屋	12,072	3,096	2,987	207	109	236,059	84,621
	名古屋	5,050	821	1,655	352	△ 834	70,566	27,636
	豊岡	5,879	1,216	1,266	35	△ 50	91,165	34,773
	一瀬	4,453	1,302	1,203	41	99	79,352	28,246
	豊岡	5,350	1,782	1,825	289	△ 43	109,065	52,176
	瀬田	5,042	1,013	917	50	96	93,142	27,551
	豊岡	2,613	272	337	28	△ 65	31,733	11,066
	豊岡	4,717	3,560	2,855	252	705	181,132	36,981
	津	3,945	608	595	95	13	46,855	15,353
	刈谷	6,723	4,033	2,985	47	1,048	246,772	59,701
	西尾	2,083	320	343	16	△ 23	27,059	9,348
	犬山	2,669	464	489	31	△ 25	48,882	15,762
	豊川	2,131	448	428	40	20	39,548	12,458
	新春	800	225	178	-	47	9,839	3,878
春日	5,347	1,667	1,196	69	471	103,220	29,912	
蒲郡	1,113	149	188	8	△ 39	16,030	6,175	

(注) 1. 各年の月末現在事務所数及び月末現在被保険者数欄は、年度末現在の数値である。
2. 短時間労働被保険者を含む。



17 雇用保険給付状況

月別、安定所別にみた給付状況
その1

項目 年月		一般被保険者給付（基本手当）									
		離職票交付枚数		離職票	受給資格決定件数		初回受給者数		受給者実人員		
		うち短時間	提出件数		前年比		うち特定	前年比	うち特定		
		枚	枚	件	件	%	人	人	人	%	人
平成11年度計		194,071	5,918	128,181	122,696	0.7	108,722	-	53,384	3.6	-
平成12年度計		207,643	7,201	126,902	121,834	△ 0.7	103,548	-	51,005	△ 4.5	-
平成13年度計		220,349	8,866	134,527	129,147	6.0	110,953	25,111	52,932	3.8	8,285
平成14年度計		222,608	12,184	132,161	127,466	△ 1.3	110,925	31,199	48,440	△ 8.5	16,989
平成15年度計		218,492	14,806	115,777	110,584	△ 13.2	93,309	22,989	38,566	△ 20.4	11,932
平成16年 2月		15,310	1,043	7,962	7,416	△ 15.4	7,087	1,792	31,922	△ 24.5	9,624
3月		19,827	1,504	9,292	8,907	△ 4.0	6,492	1,483	31,335	△ 22.4	9,472
4月		34,066	2,428	15,539	14,415	△ 7.9	7,514	2,189	30,170	△ 23.3	9,508
5月		16,175	1,074	9,380	9,143	△ 18.3	8,823	2,050	29,860	△ 30.1	9,058
6月		16,151	1,175	8,503	8,312	△ 1.1	7,822	1,814	33,619	△ 20.5	9,937
7月		18,423	1,274	8,740	8,294	△ 8.8	7,304	1,524	33,911	△ 23.6	9,682
8月		18,231	1,317	8,494	8,069	△ 1.8	7,972	1,582	35,112	△ 17.6	9,739
9月		18,262	1,242	8,442	8,297	△ 10.0	7,202	1,498	33,600	△ 20.4	9,358
10月		19,180	1,335	8,992	8,409	△ 18.7	5,802	1,176	31,073	△ 23.6	8,770
11月		15,181	1,085	7,415	7,232	8.9	7,099	1,584	31,079	△ 15.0	8,807
12月		13,805	1,024	5,644	5,480	△ 8.5	6,030	1,174	28,806	△ 18.3	8,137
平成17年 1月		19,349	1,219	8,991	8,381	△ 11.8	5,054	842	27,754	△ 17.2	7,635
2月		16,443	1,158	7,643	7,117	△ 4.0	6,597	1,357	27,345	△ 14.3	7,288
安定所別 (2月分)	名古屋中	4,881	345	720	694	1.0	637	145	2,575	△ 20.4	744
	名古屋南	1,404	94	817	763	△ 7.3	792	159	3,183	△ 10.4	862
	名古屋東	1,667	146	843	762	△ 8.3	727	148	2,909	△ 11.6	830
	名古屋北	1,002	67	391	386	2.4	330	88	1,386	△ 12.8	431
	豊橋	633	33	408	416	1.0	424	126	1,513	△ 9.4	407
	岡崎	505	24	432	337	△ 18.8	367	59	1,428	△ 12.9	330
	一宮	1,011	175	585	525	9.4	421	100	1,901	△ 12.0	577
	半田	500	34	492	453	△ 9.9	399	77	1,608	△ 15.0	413
	瀬戸	206	15	240	220	4.8	202	52	1,002	3.9	330
	豊田	1,588	42	443	444	△ 1.1	382	37	1,690	△ 17.2	300
	津島	330	12	407	346	△ 1.1	358	69	1,358	△ 19.9	384
	刈谷	1,275	101	585	548	1.5	480	68	2,000	△ 10.4	350
	西尾	128	12	149	138	△ 5.5	118	15	497	△ 20.2	111
	犬山	252	15	279	294	△ 5.5	285	55	1,228	△ 10.9	338
	豊川	245	11	193	176	△ 14.6	166	44	709	△ 23.6	209
	新城	49	1	65	54	12.5	48	5	202	△ 14.8	33
春日井	672	27	545	512	△ 6.1	386	80	1,850	△ 24.5	533	
蒲郡	95	4	49	49	△ 41.0	75	30	306	△ 10.3	106	

- (注) 1. 基本手当受給率=基本手当受給者実人員/被保険者数+基本手当受給者実人員×100
 2. 受給者実人員は、月平均で計上。
 3. 「うち短時間」は、被保険者のうちの短時間労働被保険者を指し、「うち特定」は、受給資格者のうちの特定受給資格者を指す。

						高年齢継続被保険者給付			短期特例被保険者給付			日雇給付	
支給終了者数		受給率		⑩受給者の紹介件数	⑪受給者の就職件数	離職票交付枚数	受給資格決定件数	受給者数	離職票交付枚数	受給資格決定件数	受給者数	受給者数	受給者実人員
うち特定	愛知	全国	%										
人	人	%	%	件	件	枚	件	件	枚	件	人	人	人
82,636	-	2.6	3.2	53,094	15,605	7,954	7,132	7,226	6,339	245	251	20,707	
79,425	-	2.0	3.1	49,824	15,792	7,669	6,652	6,543	6,576	194	191	12,614	
87,369	5,944	2.4	3.2	61,200	16,259	7,877	6,859	6,918	7,822	223	225	10,515	
90,392	21,922	2.2	3.0	74,432	17,383	8,402	7,157	7,153	7,802	200	208	8,050	
79,188	16,997	1.7	2.4	72,414	17,088	7,855	6,609	6,615	9,917	215	221	4,276	
5,652	1,109	1.4	2.1	5,614	1,322	424	359	419	562	29	10	348	
6,449	1,288	1.4	2.1	6,163	1,589	563	395	372	1,071	7	32	345	
5,327	1,128	1.3	2.0	5,463	1,319	2,002	1,452	1,196	1,675	17	10	349	
4,456	908	1.3	1.9	5,134	1,188	494	571	808	921	13	14	343	
5,121	1,041	1.5	2.2	5,842	1,503	499	434	443	713	12	18	338	
5,249	975	1.5	2.2	5,214	1,375	547	462	490	781	1	7	330	
6,429	1,016	1.5	2.3	5,170	1,390	451	374	389	906	3	1	329	
6,571	1,104	1.5	2.2	6,193	1,582	477	374	342	930	3	5	322	
5,852	1,052	1.4	2.0	5,319	1,573	527	469	463	789	4	2	310	
6,085	1,030	1.4	2.0	5,385	1,547	390	346	401	684	31	13	311	
5,462	1,023	1.3	2.0	4,132	1,314	371	264	240	839	53	35	305	
5,389	1,105	1.2	1.8	4,960	1,252	602	525	440	615	17	45	309	
5,030	871	1.2	1.8	5,524	1,487	422	349	440	587	33	28	301	
472	87	0.4		819	161	125	37	41	9	3	4	298	
567	100	1.4		671	147	50	41	56	8	1	3	3	
543	109	1.2		611	146	32	33	48	8	4	4	-	
228	51	1.9		275	48	35	18	18	29	7	5	-	
253	35	1.6		476	137	25	17	21	16	-	2	-	
247	27	1.8		207	72	12	19	23	18	-	1	-	
364	68	1.7		380	115	22	36	43	25	12	-	-	
274	36	1.7		264	89	12	23	27	18	-	-	-	
190	52	3.1		171	44	6	9	9	-	1	-	-	
342	39	0.9		214	63	10	14	19	93	-	1	-	
248	54	2.8		251	82	9	18	18	3	1	1	-	
404	48	0.8		305	105	31	22	34	341	-	-	-	
93	14	1.8		88	31	8	5	7	3	-	-	-	
239	53	2.5		213	51	10	16	12	13	1	3	-	
121	20	1.8		167	74	4	5	9	-	-	-	-	
34	5	2.0		42	20	1	2	1	-	-	-	-	
351	61	1.8		282	72	24	30	36	3	3	4	-	
60	12	1.9		88	30	6	4	18	-	-	-	-	

安定所別にみた給付状況
その2

年 月	項目	就職促進手当			教育訓練給付 教育訓練 給付金 受給者数	雇用継続給付				
		常用就職 支度手当 受給者数	再就職手当 受給者数	就業手当 受給者 実人員		高齢雇用継続給付 基本給付 金受給者 実人員	再就職給 付金受給 者実人員	育児休業給付 基本給付 金受給者 実人員	職場復帰 給付金 受給者数	介護休業給付 給付金 受給者数
		人	人	人	人	人	人	人	人	人
	平成11年度	998	19,551	-	7,468	180,421	8,603	25,821	2,342	155
	平成12年度	888	19,226	-	14,001	209,244	10,383	30,627	2,510	167
	平成13年度	787	19,302	-	15,877	245,895	10,695	34,920	2,949	203
	平成14年度	820	18,926	-	20,107	295,007	7,327	38,575	3,279	201
	平成15年度	315	4,488	105	23,723	326,932	3,000	41,605	3,636	219
	平成16年 2月	4	215	113	1,154	24,019	121	3,468	258	15
	3月	12	292	127	1,565	32,072	163	4,013	349	14
	4月	5	192	106	2,475	25,054	115	3,816	314	19
	5月	15	274	95	1,173	30,804	132	3,662	273	20
	6月	20	246	137	844	24,882	67	3,739	276	21
	7月	7	237	110	936	33,109	110	3,821	307	19
	8月	4	238	128	1,154	25,578	51	3,563	275	13
	9月	2	236	129	933	33,517	103	3,949	254	24
	10月	-	311	99	1,351	25,872	46	4,027	547	20
	11月	3	257	117	1,100	32,788	96	4,090	362	15
	12月	11	289	99	828	26,354	54	3,962	320	19
	平成17年 1月	11	283	94	643	33,342	98	4,248	292	17
	2月	8	178	90	629	26,424	53	3,817	261	28
安定所別 (2月分)	名古屋中	1	21	6	46	7,531	21	851	62	4
	名古屋南	-	18	5	84	4,527	10	325	18	3
	名古屋東	1	16	7	93	53	3	445	22	3
	名古屋北	1	12	6	28	1,189	2	109	7	-
	豊橋	-	14	6	19	1,033	1	169	12	-
	岡崎	-	6	2	27	1,013	-	188	8	-
	一宮	2	9	16	43	1,491	-	130	8	4
	半田	-	9	9	46	369	-	195	18	-
	瀬戸	-	8	7	15	12	-	63	1	-
	豊田	-	11	2	43	1,650	4	300	19	-
	津島	1	12	3	30	776	3	59	9	-
	刈谷	1	12	5	67	3,150	5	564	46	6
	西尾	-	2	-	7	341	-	42	4	1
	犬山	-	10	4	17	725	-	107	5	2
	豊川	-	4	2	20	810	2	105	4	1
	新城	-	-	1	4	80	-	6	1	-
春日井	1	10	7	38	1,465	2	149	14	4	
蒲郡	-	4	2	2	209	-	10	3	-	

(注) 就職手当受給者実人員は、月平均で計上。

18 産業界の動向

概況

管内景気は、足許一服感がみられるが、回復が続いている。

最終需要の動向をみると、輸出は、海外経済の成長を背景に緩やかに増加している。国内需要は、設備投資が着実な増加を続けているほか、個人消費、住宅投資も底固く推移している。一方、公共投資は緩やかに減少している。

こうした中、生産は、一部IT関連の調整の動きを伴いつつも、横這い圏内の動きとなっている。この間、企業収益は着実な改善を続けており、雇用・所得も持ち直している。一方、物価は弱めの動きを続けている。

先行きについては、原材料価格の上昇が企業収益や企業活動に及ぼす影響や、一部IT関連の在庫調整の動きが輸出、生産等にもたらす影響、為替相場や海外景気の動向を注意深く見極めていく必要がある。また、雇用・所得面の動向とそれが個人消費に与える影響にも、引き続き注視が必要である。

金融面をみると、管内の金融機関（国内銀行+信金）の貸出は基調的にマイナス幅が徐々に縮小している一方、預金は+1%程度で推移している。

管内主要経済指標

() 内は全国

	03年度	04年度	04/4-6	7-9	10-12	05/1-3月	04/12	05/1	2	3月
百貨店売上高 (前年比 %)	0.6 (-2.6)	-1.0 (-2.8)	-1.6 (-3.0)	-2.4 (-3.0)	-1.5 (-3.8)	0.1	-0.4 (-2.8)	3.0 (0.7)	-4.7 (p-6.9)	1.0
家電量販店販売額 (前年比 %)	-2.9 (-1.3)	-5.1 (-2.0)	-7.8 (-2.6)	-4.1 (-1.7)	-3.9 (-2.1)		-2.1 (-0.3)	-2.3 (1.3)	-6.2 (-4.9)	
新車販売台数(除軽) (前年比 %)	-2.6 (-0.3)		-3.6 (-6.8)	6.0 (-1.3)	7.5 (1.1)		8.0 (2.8)	-1.7 (-4.0)	4.9 (-1.2)	
[季調済年率 万台]	[404]		[383]	[400]	[402]		[403]	[401]	[396]	
うち乗用車(除軽) (前年比 %)	-4.9 (-4.3)		-7.4 (-6.8)	2.8 (1.9)	4.5 (3.9)		5.0 (5.1)	-2.8 (-1.4)	4.8 (0.6)	
機械受注 (前年比 %)	18.5 (8.2)		56.3 (11.9)	63.9 (3.8)	53.2 (1.1)		42.1 (-0.9)	63.8 (4.8)	46.3 (7.2)	
新設住宅着工戸数 (前年比 %)	9.9 (117)		9.5 (116)	10.2 (122)	10.1 (118)		10.1 (119)	11.9 (130)	10.5 (117)	
公共工事請負金額 (前年比 %)	-12.0 (-13.7)	-20.0	-3.0 (5.4)	13.2 (-2.7)	-17.9 (-10.8)	-8.6	-11.5 (-6.6)	-5.1 (6.5)	-10.4 (4.7)	19.4
輸出金額 (円ベース、前年比 %)	3.1 (6.3)		8.7 (13.4)	12.2 (12.3)	11.2 (11.2)		8.8 (8.8)	-0.7 (3.2)	p 9.6 (1.7)	
鉱工業生産 (前年比 %)	6.9 (3.5)		3.0 (2.6)	-0.2 (-0.7)	-2.5 (-0.6)		-1.1 (-0.8)	r 4.5 (2.5)	p 0.1 (p-2.1)	
有効求人倍率 [季調済倍]							1.46 (0.90)	1.47 (0.91)	1.46 (0.91)	
倒産件数 (前年比 %)	-22.4 (-16.7)	-14.7	-31.4 (-21.3)	-19.6 (-14.1)	-7.2 (-8.8)	3.6	-12.1 (-2.0)	21.3 (-13.4)	2.5 (-12.5)	-11.1
		04年度 (見込み)	05年度 (計画)	03/12月 *	12月	04/3月	6月	9月	12月	05/3月 (予測)
全産業業況判断D.I. (%ポイント)	—	—	-10 (-15)	-3 (-11)	2 (-5)	8 (0)	13 (2)	12 (1)	8 (-2)	5 (-2)
全産業売上高 経常利益率 (%)	5.95 (3.64)	5.92 (3.71)	< 04/上 > 6.63 (3.71)		< 04/下見込み > 5.31 (3.58)		< 05/上計画 > 6.49 (3.55)		< 05/下計画 > 5.37 (3.86)	
全産業設備投資額 (前年比 %)	12.2 (6.9)	0.7 (-2.2)	< 04/上 > 0.0 (4.7)		< 04/下見込み > 22.4 (8.8)		< 05/上計画 > 14.7 (6.0)		< 05/下計画 > -8.9 (-9.0)	

- (注) 1. 特に断りのない限り、管内のデータは、愛知・岐阜・三重の3県ベース。
 2. 百貨店売上高、スーパー売上高、家電量販店販売額の年次計数は、暦年ベース。
 3. 百貨店売上高の管内は、名古屋市内5百貨店の売上高を当店にて集計。
 4. 家電量販店販売額は、確報値公表に従い、04年12月までの計数を適宜改訂。05年の各計数は速報値ベース。管内は、NEBA中部支部（管内3県に静岡、富山、石川、福井を加えた7県）加盟店の販売額の合計。
 5. 新車販売台数(除軽)は、登録ナンバー別。季調済年率は、全国のデータ。
 6. 機械受注の管内は、中部経済産業局管内（管内3県に富山・石川を加えた5県）主要9社の工作機械国内受注額。全国は、民需除く船舶・電力。
 7. 公共工事請負金額の管内は、季節調整替えに伴い適宜改訂。
 8. 輸出金額の管内は、名古屋税関管内（管内3県に長野・静岡を加えた5県）のうち、愛知、岐阜、三重の3県分。なお、04年確定値公表に伴い、過去に遡って改訂。
 9. 鉱工業生産の管内は、3県ベース。同出荷・同在庫率は、管内3県に富山・石川を加えた5県ベース。
 10. 全産業業況判断D.I.（「良い」-「悪い」、回答社数構成比）、全産業売上高経常利益率、全産業設備投資額は、企業短期経済観測調査結果。*は04年の短観見直し前の旧ベース。「見込み」、「計画」、「予測」は05年3月調査時点のもの。
 11. pは速報値、rは訂正・改訂値。

参考資料：日銀名古屋支店「最近の管内金融経済事情」抜粋

19 主要労働経済指標

項目 年月	労働時間指数（平成12=100）				常用労働者1人平均月間給与額			
	総実労働		所定外労働		きまって支給する給与		特別に支払われた給与	
	愛知	全国	愛知	全国	愛知	全国	愛知	全国
					円	円	円	円
平成14年（月平均）	98.8	98.4	98.8	96.4	322,132	305,700	94,593	81,938
平成15年 "	99.2	98.6	104.7	101.7	324,600	307,471	96,085	82,193
平成16年 "	99.4	99.2	117.2	105.9	315,907	299,380	89,155	77,584
平成16年 9月	100.8	99.2	118.8	104.3	316,267	298,648	5,698	4,528
10月	99.8	98.8	123.2	106.0	317,314	300,276	3,700	5,634
11月	101.7	100.6	121.0	109.4	319,859	300,784	16,741	27,466
12月	99.4	99.4	122.5	111.1	317,112	300,775	495,409	424,529
平成17年 1月	91.8	92.9	115.9	103.4	319,545	297,640	7,170	15,128
2月	97.5	96.1	120.3	105.1	319,685	299,038	7,514	4,320
	前 年 比							
	%	%	%	%	%	%	%	%
平成14年（月平均）	0.2	△ 0.8	0.2	△ 0.2	0.6	△ 1.1	1.7	△ 6.6
平成15年 "	0.4	0.2	6.0	5.5	0.8	0.6	1.5	△ 0.1
平成16年 "	0.2	0.6	11.9	4.1	0.4	△ 0.1	△ 4.5	△ 3.3
平成16年 9月	1.1	0.5	12.0	1.7	0.5	△ 0.4	82.4	26.8
10月	△ 3.9	△ 3.2	8.7	0.0	0.9	0.1	△ 42.0	△ 6.1
11月	1.1	1.1	5.9	0.8	1.6	△ 0.2	22.3	51.1
12月	0.5	0.6	5.7	0.7	1.3	△ 0.1	△ 2.8	△ 1.6
平成17年 1月	△ 1.0	0.0	7.3	0.8	1.1	△ 0.1	33.5	26.4
2月	△ 0.4	△ 1.4	4.4	0.0	0.6	0.4	80.8	15.4
資料	県 統 計 課 ・ 厚 生 労 働 省							

※ 平成16年1月の調査事業所の抽出替えにより、愛知県の労働時間指数及びその増減率、並びに常用雇用指数及びその増減率を改訂。

常用雇用指数 (平成12=100)		労働異動				完全失業			
		入職率		離職率		愛知		全国	
愛知	全国	愛知	全国	愛知	全国	完全失業者 千人	完全失業率 %	完全失業者 万人	完全失業率 %
100.1	97.7	1.07	1.90	1.73	2.04	156	4.0	359	5.4
101.0	96.4	1.57	1.87	1.63	1.98	155	4.0	350	5.3
101.6	96.5	2.00	1.90	1.90	1.91	138	3.5	313	4.7
101.6	96.9	1.68	1.52	1.65	1.71	136	3.5	309	4.6
101.9	96.8	2.02	1.78	1.71	1.93	(7月～9月)		311	4.6
102.1	96.9	1.74	1.45	1.48	1.43			290	4.6
102.3	96.9	1.55	1.26	1.35	1.69	125	3.2	270	4.5
101.8	96.6	1.27	1.26	1.75	1.69	(10月～12月)		296	4.5
101.5	96.2	1.46	1.27	1.63	1.68			308	4.7
		前年差				前年比	前年差	前年比	前年差
%	%	ポイント	ポイント	ポイント	ポイント	%	ポイント	%	ポイント
0.3	△ 1.3	0.31	0.12	0.20	0.10	△ 9.8	△ 0.4	5.6	0.4
0.9	△ 1.3	△ 0.13	△ 0.03	△ 0.07	△ 0.06	△ 0.6	0.0	△ 2.5	△ 0.1
0.6	0.1	0.43	0.03	0.27	△ 0.07	△ 11.0	△ 0.5	△ 10.6	△ 0.6
0.4	0.5	0.11	0.03	0.03	△ 0.03	△ 19.0	△ 0.9	△ 10.7	△ 0.2
0.8	0.5	0.53	△ 0.07	△ 0.01	0.04	(7月～9月)		△ 9.3	0.0
1.0	0.6	0.54	0.08	0.27	0.03			△ 12.1	0.0
1.2	0.7	0.58	0.30	0.26	0.42	△ 20.4	△ 0.8	△ 10.0	△ 0.1
1.2	0.7	0.35	0.30	0.45	0.42	(10月～12月)		△ 8.4	0.0
1.2	0.4	△ 0.04	△ 0.25	△ 0.17	△ 0.03			△ 6.7	△ 0.3
「毎月勤労統計」						県統計課 「労働力調査 地方集計」		総務省 「労働力調査」	

※ 全国の月別完全失業率は季節調整値であり、前年差の月別欄は前月差（ポイント）である。

レイバーマーケットプロフィール

(平成17年4月号)

編集
発行

愛知労働局 職業安定部

〒460-0008 名古屋市中区栄二丁目3番1号
(名古屋広小路ビルヂング15階)

電話 052-219-5504

印刷

(有)アジマプリント

電話 052-901-1256