

レイバー・マーケット・プロフィール

(労働市場概況)

LABOUR MARKET
PROFILE

2007.03

愛知労働局

用語の説明

I 職業紹介関係

【一般】

常用及び臨時・季節を合わせたものをいう。

【常用】

雇用期間の定めのない仕事、又は4カ月以上の雇用期間が定められている仕事をいう。

【臨時・季節】

・臨時とは、1カ月以上4カ月未満の雇用期間が定められている仕事をいう。

・季節とは、季節的な労働需要にたいし、又は季節的な余暇を利用して一定の期間（4カ月未満、4カ月以上の別を問わない。）を定めて就労する仕事をいう。

【パートタイム】

毎日就労する者については、1日の労働時間が一般従業員より短く、特定日又は特定期間就労する者については、1日の労働時間の長短を問わず1カ月（日雇のパートタイムにおいては1週）の所定労働時間が、一般従業員より短いものをいう。

なお、「パートタイム」は雇用期間の定めにより、「常用的パートタイム」、「臨時的パートタイム」及び「日雇のパートタイム」にわけられる。

【日雇】

日々雇用の仕事、又は1カ月未満に雇用期間が定められている者をいう。

【求職者数】

・「新規求職申込件数」とは、公共職業安定所でその月のうちに新たに受け付けた求職申込件数をいう。

・「月間有効求職者数」とは、「前月末日現在において、求職申込の有効期限が翌月以降にまたがっている就職未決定の求職者数」と、当月の「新規求職申込件数」の合計数をいう。

【求人数】

・「新規求人数」とは、公共職業安定所でその月のうちに新たに受け付けた求人数（採用予定人員）をいう。

・「月間有効求人数」とは、「前月から繰り越された有効求人数」と当月の「新規求人数」の合計数をいう。

【就職件数】

有効求職者が自安定所の紹介あっ旋により就職した件数をいう。

【充足数】

自安定所の有効求人が安定所（求人をつ連絡した他安定所を含む。）の紹介あっ旋により求職者と結合した件数をいう。

【求人倍率】

求職者1人あたり求人がどれだけあるかをみるもので、算出方法は次のとおり。

$$\text{新規求人倍率} = \frac{\text{新規求人数}}{\text{新規求職申込件数}}$$

$$\text{有効求人倍率} = \frac{\text{月間有効求人数}}{\text{月間有効求職者数}}$$

なお、求人倍率の「季節調整値」とは、一年を周期として繰り返す季節的変動要因を一定の方法により取り除いて計算した数値をいう。

【就職率】

$$\frac{\text{就職件数}}{\text{新規求職申込件数}} \times 100$$

【充足率】

$$\frac{\text{充足数}}{\text{新規求人数}} \times 100$$

II 雇用保険業務関係

【適用事業所数】

労働者を雇用する事業所で、公共職業安定所に設置届出をしている事業所の数をいう。

【被保険者数】

適用事業所に雇用されている労働者であって、公共職業安定所にその届出がなされている者の数をいう。

【被保険者資格取得者数】

新規採用、中途採用を問わず適用事業所に新たに雇用され、公共職業安定所に届出のなされた者の数をいう。

【被保険者資格喪失者数】

適用事業所を離職し、その届出が公共職業安定所になされた者の数をいう。

【離職票交付件数】

公共職業安定所が、離職により被保険者でなくなったことの確認を行った者に交付した離職票の枚数をいう。

【離職票提出件数】

基本手当、高年齢求職者給付金、又は特例一時金の支給を受けようとする者が、公共職業安定所に回頭し離職票を提出した件数をいう。

【受給資格決定件数】

提出された離職票のうち、公共職業安定所が給付を受ける資格ありと決定した件数をいう。

【初回受給者数】

受給資格決定後、第1回目の給付を受けた者の数をいう。

【受給者実人員】

求職者給付（高年齢求職者給付金及び特例一時金を除く。）を受けた受給資格者の実数をいう。

【日雇受給者実人員】

日雇労働者が、職に就くことができない時に給付を受けた者の実際の数をいう。

【特定受給資格者】

倒産、解雇等により離職した者（雇用保険法第23条3項に該当する者）をいう。

| | |
|-------------------------|----|
| 最近の労働市場（速報）－2月－ | 2 |
| 内 容（1月） | |
| 1 労働市場の動向 | 4 |
| 求職、求人、求人倍率、雇用保険給付の状況 | |
| 2 職業紹介の主要指標 | 6 |
| 愛知県の動き、全国の動き | |
| 3 月別にみた主な指標 | 8 |
| 4 安定所別にみた求職、求人、充足状況 | 10 |
| 5 年齢別常用職業紹介状況 | 12 |
| 6 職業別常用職業紹介状況 | 13 |
| 7 産業別・規模別求人、充足状況 | 14 |
| 8 中高年齢者の職業紹介状況 | 15 |
| 9 パートタイマーの職業紹介状況 | 16 |
| 10 あいちマザーズハローワークの職業紹介状況 | 17 |
| 11 名古屋人材銀行の職業紹介状況 | 17 |
| 12 ヤングワークプラザあいちの職業紹介状況 | 18 |
| 13 愛知学生職業センターの求職、求人状況 | 18 |
| 14 名古屋外国人ジョブセンターの職業紹介状況 | 19 |
| 15 ハローワークプラザ名古屋の職業紹介状況 | 19 |
| 16 ハローワークプラザあらたまの職業紹介状況 | 19 |
| 17 日雇の職業紹介状況 | 20 |
| 18 港湾労働関係の職業紹介状況 | 21 |
| 19 雇用保険適用状況 | 22 |
| 被保険者の種類別状況 | |
| 産業別適用事業所及び被保険者の状況 | |
| 月別、安定所別にみた適用状況 | |
| 20 雇用保険給付状況 | 24 |
| 月別、安定所別にみた給付状況 | |
| 21 産業界の動向 | 27 |
| 22 主要労働経済指標 | 28 |

最近の労働市場（速報） - 2月 -

県下の公共職業安定所で取扱った平成19年 2月の業務統計からみた労働市場の動きは、以下のとおりです。

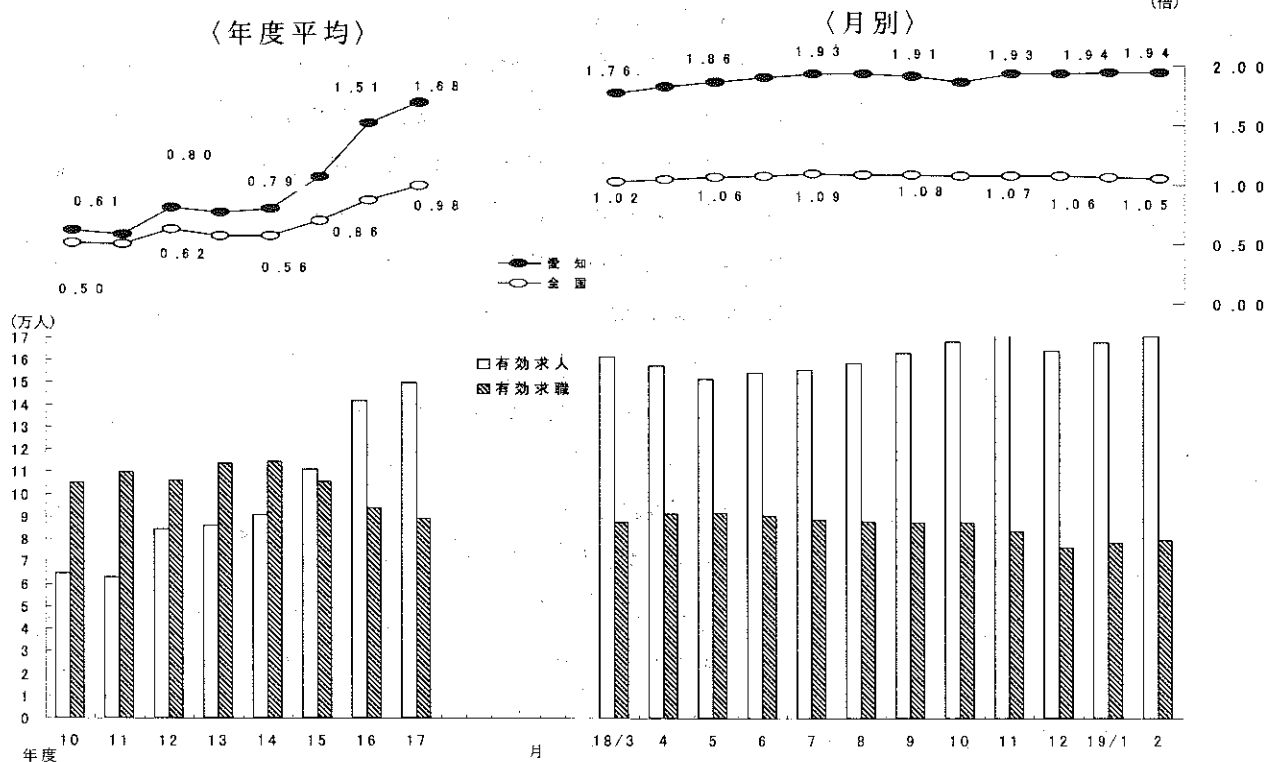
- ・ 2月の有効求人倍率（季節調整値）は1.94倍となり、前月の1.94倍と同率となった。
月間有効求人数（季節調整値）は前月に比べ0.6%の増加となり、月間有効求職者数（同）は0.7%の増加となった。
- ・ 2月の新規求人倍率（季節調整値）は3.07倍となり、前月の2.79倍を0.28ポイント上回った。
新規求人数（季節調整値）は前月に比べ12.6%の増加となり、新規求職申込件数（同）は2.5%の増加となった。

○ 労働市場の主要指標（新規学卒を除き、パートを含む）

| 年月 | 求 職 | | | | 求 人 | | | | 就 職 | | 求 人 倍 率 | |
|----------|--------|-------------|--------|-------------|--------|-------------|---------|-------------|-------|-------------|----------------|----------------|
| | 新 規 | | 有 効 | | 新 規 | | 有 効 | | 件 数 | 前 年 同 月 比 % | 新 規 倍 | 有 効 倍 |
| | 人 数 | 前 年 同 月 比 % | 人 数 | 前 年 同 月 比 % | 人 数 | 前 年 同 月 比 % | 人 数 | 前 年 同 月 比 % | | | | |
| 平成18年12月 | 13,711 | 1.4 | 76,317 | △ 4.8 | 51,940 | 3.1 | 163,895 | 11.4 | 4,932 | 4.2 | 2.87 (3.79) | 1.93 (2.15) |
| 平成19年 1月 | 21,554 | △ 1.2 | 78,212 | △ 4.2 | 63,526 | 8.4 | 167,648 | 11.4 | 5,024 | 6.6 | 2.79 (2.95) | 1.94 (2.14) |
| 2月 | 19,532 | △ 2.7 | 79,656 | △ 4.1 | 65,235 | 12.8 | 170,793 | 7.5 | 5,803 | 0.7 | 3.07 (3.34) | 1.94 (2.14) |
| 前月比（差） | % | - | % | - | % | - | % | - | % | - | ポ 0.28 | ポ 0.00 |
| | △ 9.4 | | 1.8 | | 2.7 | | 1.9 | | 15.5 | | 0.39 | 0.00 |

(注) 1. 求人倍率の上段は季節調整値、下段の（ ）内は原数値。
2. 前月比（差）の上段は季節調整値、下段は原数値。
3. △印は減少率（差）であり、ポはポイントの略で倍率差を表す。（以下、各表同じ）

求人・求職及び求人倍率の推移（パート含む）



○ 新規求人の主要産業別状況（新産業分類区分） 平成19年2月

| 産 業 | 新規求人 | | 全 数 | | 一 般（パートを除く） | | | | パートタイム | |
|-------------------|----------|--------|--------|--------|-------------|--------|--------|--------|--------|-------|
| | 人 | 前年同月比 | 人 | 前年同月比 | 前年同月比 | | うち常用 | | 人 | 前年同月比 |
| | | | | | 人 | % | 人 | % | | |
| 建設業 | 3,605 | 0.5 | 3,331 | 0.3 | 3,275 | △ 0.6 | 274 | 2.6 | | |
| 製造業 | 11,344 | △ 10.2 | 9,119 | △ 11.3 | 8,605 | △ 11.0 | 2,225 | △ 5.7 | | |
| 食料品製造業 | 903 | 8.9 | 416 | 6.1 | 413 | 15.0 | 487 | 11.4 | | |
| 繊維工業 | 151 | △ 10.1 | 120 | 10.1 | 106 | 1.9 | 31 | △ 47.5 | | |
| 木材・木製品製造業 | 132 | 26.9 | 103 | 21.2 | 103 | 21.2 | 29 | 52.6 | | |
| 印刷・同関連業 | 271 | △ 30.2 | 209 | △ 27.9 | 209 | △ 27.9 | 62 | △ 36.7 | | |
| プラスチック製品製造業 | 675 | 17.2 | 490 | 27.3 | 490 | 27.3 | 185 | △ 3.1 | | |
| 窯業・土石製品製造業 | 279 | △ 33.3 | 222 | △ 32.9 | 214 | △ 24.4 | 57 | △ 34.5 | | |
| 鉄鋼業 | 306 | 12.9 | 281 | 10.2 | 281 | 10.2 | 25 | 56.3 | | |
| 金属製品製造業 | 760 | 0.0 | 573 | 1.8 | 567 | 0.9 | 187 | △ 5.1 | | |
| 一般機械器具製造業 | 1,389 | △ 11.0 | 1,198 | △ 10.3 | 1,176 | △ 10.9 | 191 | △ 15.1 | | |
| 電気機械器具製造業 | 504 | 7.0 | 365 | 10.6 | 363 | 10.7 | 139 | △ 1.4 | | |
| 情報通信機械器具製造業 | 669 | △ 27.6 | 621 | △ 27.9 | 457 | △ 31.4 | 48 | △ 23.8 | | |
| 輸送用機械器具製造業 | 3,257 | △ 18.8 | 2,904 | △ 21.3 | 2,637 | △ 22.5 | 353 | 10.3 | | |
| 情報通信業 | 2,281 | 34.8 | 2,135 | 36.5 | 2,029 | 38.6 | 146 | 14.1 | | |
| 情報サービス業 | 2,058 | 34.7 | 1,996 | 39.8 | 1,897 | 42.6 | 62 | △ 38.0 | | |
| 運輸業 | 4,696 | △ 1.6 | 3,951 | 13.4 | 3,883 | 14.9 | 745 | △ 42.1 | | |
| 小売業 | 7,537 | 11.1 | 4,625 | 18.5 | 4,493 | 18.0 | 2,912 | 1.0 | | |
| 金融・保険業 | 568 | 0.4 | 385 | 1.3 | 370 | 0.0 | 183 | △ 1.6 | | |
| 飲食店、宿泊業 | 5,607 | 39.1 | 2,311 | 42.8 | 2,304 | 42.4 | 3,296 | 36.5 | | |
| 医療、福祉 | 6,129 | 30.3 | 3,150 | 28.8 | 3,142 | 29.7 | 2,979 | 31.8 | | |
| 社会保険・社会福祉・介護事業 | 2,872 | 35.0 | 1,322 | 44.5 | 1,315 | 45.3 | 1,550 | 27.8 | | |
| サービス業(他に分類されないもの) | 21,016 | 22.8 | 16,973 | 21.9 | 15,946 | 23.3 | 4,043 | 26.5 | | |
| その他の事業サービス業 | 14,075 | 26.1 | 11,563 | 22.7 | 10,702 | 25.2 | 2,512 | 43.9 | | |
| 計 | 65,235 | 12.8 | 47,321 | 12.8 | 45,356 | 13.5 | 17,914 | 12.8 | | |
| 規模別 | 4人以下 | 5,328 | 8.6 | 3,844 | 11.4 | 3,722 | 11.2 | 1,484 | 2.2 | |
| | 5～29人 | 24,847 | 9.1 | 17,256 | 7.4 | 16,464 | 7.9 | 7,591 | 13.2 | |
| | 30～99人 | 18,952 | 17.7 | 13,691 | 19.9 | 13,410 | 21.8 | 5,261 | 12.4 | |
| | 100～299人 | 10,537 | 16.8 | 8,389 | 20.1 | 8,066 | 19.8 | 2,148 | 5.4 | |
| | 300～499人 | 1,934 | 67.6 | 1,479 | 68.6 | 1,374 | 67.8 | 455 | 64.3 | |
| | 500～999人 | 2,134 | 62.0 | 1,457 | 53.9 | 1,335 | 55.8 | 677 | 83.0 | |
| 1000人以上 | 1,503 | △ 41.4 | 1,205 | △ 45.3 | 985 | △ 49.4 | 298 | △ 17.7 | | |

(注) 1 主要産業であるため、全産業計とは一致しない。一般には臨時・季節を含む。
 2 16年4月内容から、平成14年3月改訂の「日本標準産業分類」に基づく産業区分により表章したもの。
 3 「情報通信業」には、通信業、放送業、ソフトウェア業、情報処理・提供サービス業、インターネット附随サービス業等が含まれる。
 4 「サービス業(他に分類されないもの)」には、洗濯・理容・美容・浴場業、旅行業、娯楽業、産業廃棄物処理業、機械修理業、広告業、警備業等が含まれる。

○ 中高年齢者の求職状況 平成19年2月 (新規学卒を除き、パート含む。)

| 項目 | 年月 | 平成19年2月 | 平成19年1月 | 平成18年2月 | 対前月増減率 | 対前年同月増減率 |
|----------------------|----|----------|----------|----------|----------|----------|
| 中高年齢者の新規求職申込件数 | | 6,094 件 | 7,020 件 | 6,228 件 | △ 13.2 % | △ 2.2 % |
| 中高年齢者の月間有効求職者数 | | 28,822 人 | 28,860 人 | 29,996 人 | △ 0.1 | △ 3.9 |
| うち中高年齢者数 | | 18,108 人 | 18,228 人 | 18,777 人 | △ 0.7 | △ 3.6 |
| 全有効求職者のうち中高年齢者の占める割合 | | 36.2 % | 36.9 % | 36.1 % | △ 0.7 ポ | 0.1 ポ |
| うち中高年齢者の占める割合 | | 22.7 | 23.3 | 22.6 | △ 0.6 | 0.1 |

(注) 「中高年齢者」とは、45歳以上の者。「高年齢者」とは、55歳以上の者。

○ 雇用保険業務の状況 平成19年2月

| 項目 | 年月 | 平成19年2月 | 平成19年1月 | 平成18年2月 | 対前月増減率 | 対前年同月増減率 |
|------|-----------|-----------|-----------|-----------|---------|----------|
| 適関係 | 月末現在事業所数 | 102,913 所 | 102,714 所 | 101,730 所 | 0.2 % | 1.2 % |
| | 資格取得者数 | 34,646 人 | 32,415 人 | 33,545 人 | 6.9 | 3.3 |
| | 資格喪失者数 | 33,155 | 38,093 | 32,186 | △ 13.0 | 3.0 |
| | 月末現在被保険者数 | 2,371,013 | 2,369,353 | 2,291,911 | 0.1 | 3.5 |
| 給付関係 | 受給資格決定件数 | 6,560 件 | 7,698 件 | 7,221 件 | △ 14.8 | △ 9.2 |
| | 受給者実人員 | 23,920 人 | 24,551 人 | 26,313 人 | △ 2.6 | △ 9.1 |
| | 受給者の割合 | 30.0 % | 31.4 % | 31.7 % | △ 1.4 ポ | △ 1.6 ポ |

労働市場の動向 — 19年1月 —

1 求人倍率の状況

有効求人倍率（季節調整値）については、前月に比べ有効求人数、有効求職者数ともに増加したが、求人数の増加（前月比1.5%増）が求職者数の増加（前月比0.8%増）を上回ったため、前月（18年12月）の1.93倍※から0.01ポイント上昇し、1.94倍となった。

新規求人倍率（季節調整値）は、前月に比べ新規求人数、新規求職者数ともに増加したが、求人数の増加（前月比2.6%増）が求職者数の増加（前月比5.4%増）を下回ったことから、前月の2.87倍から0.08ポイント下降し、2.79倍となった。

※ 平成18年12月以前の求人倍率は、毎年行う季節調整値替（再計算）により、当初公表値から変更されているもの。

2 求人の状況

新規求人数（原数値）については、前年同月に比べ8.4%増となった。

新規求人の動きを産業別に前年同月比で見ると、サービス業（15.1%増）、製造業（13.3%増）、医療・福祉（12.0%増）、飲食店・宿泊業（11.9%増）、情報通信業（4.0%増）、建設業（1.4%増）でいずれも増加したが、金融・保険業（32.3%減）、運輸業（5.0%減）、卸売・小売業（1.5%減）はいずれも減少した。

製造業を主要業種別にみると、輸送用機械器具製造業（67.6%増）、情報通信機械器具製造業（26.9%増）、食料品製造業（24.5%増）、繊維工業（12.9%増）でいずれも増加したが、一般機械器具製造業（19.2%減）、鉄鋼業（12.0%減）、窯業・土石製品製造業（10.7%減）、印刷・同関連業（10.6%減）、プラスチック製品製造業（9.1%減）、木材・木製品製造業（8.9%減）、金属製品製造業（7.8%減）、電気機械器具製造業（7.6%減）はいずれも減少した。

また、月間有効求人数（原数値）は、前年同月に比べ11.4%増となった。（12か月連続増）

3 求職の状況

新規求職者数（原数値）については、前年同月比1.2%減となった。

新規求職者（パート除く常用）の内訳を前年同月比で見ると、事業主都合離職者（13.1%減）、定年到達者（7.7%減）、自己都合離職者（4.2%減）でいずれも減少したが、在職者（7.9%増、22か月連続増）、無業者（0.4%増）はいずれも増加した。

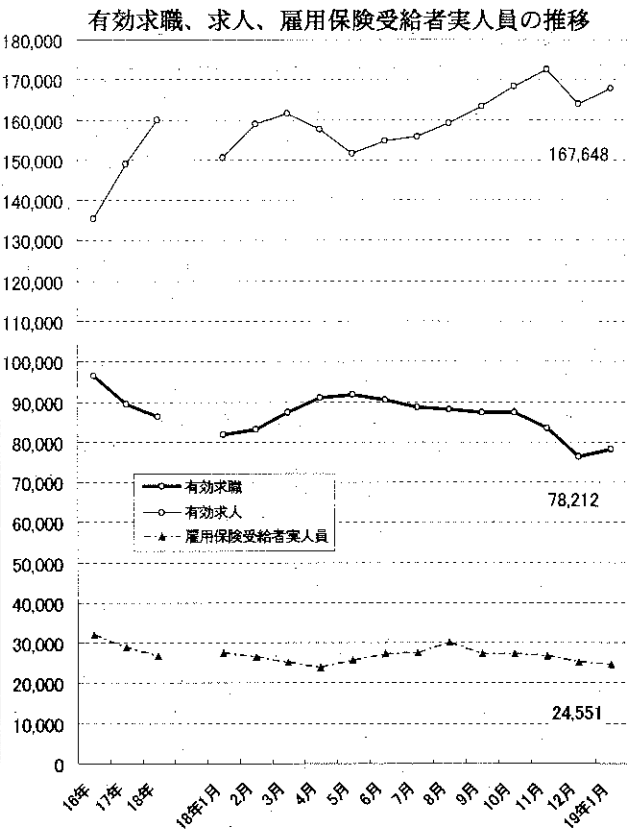
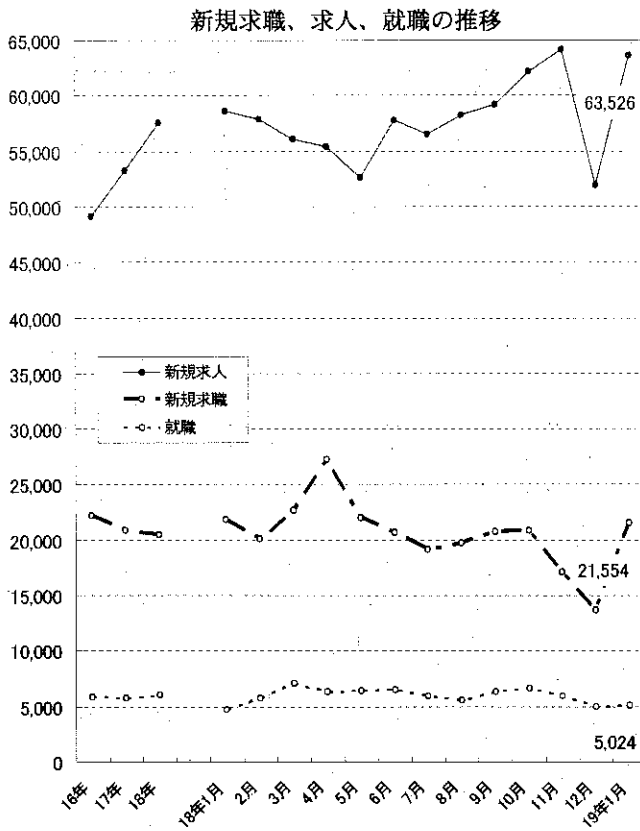
また、月間有効求職者数（原数値）は、前年同月比4.2%減となった。（51か月連続減）

4 就職の状況

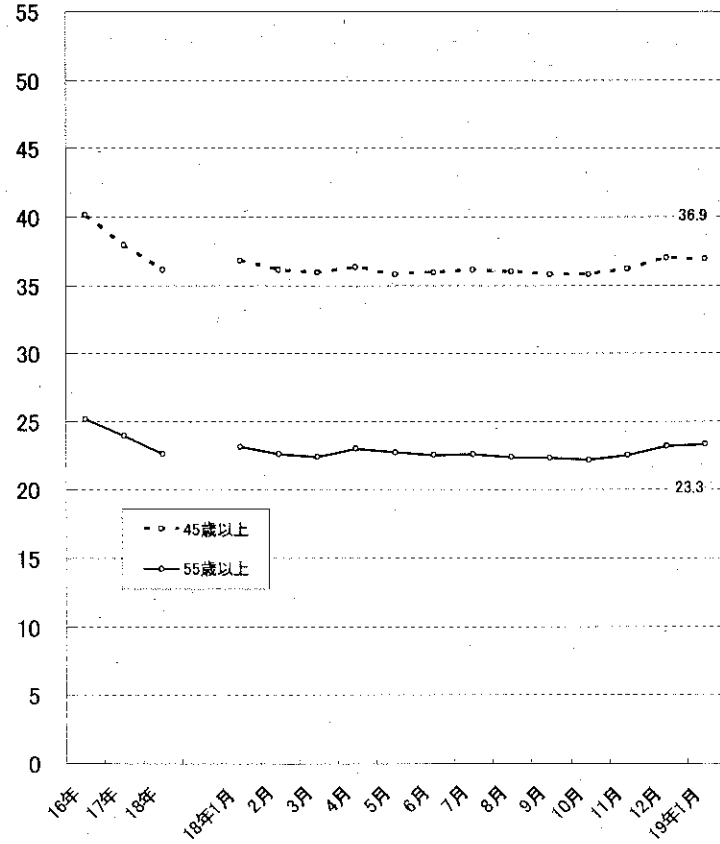
公共職業安定所の紹介による就職件数については5,024件で、前年同月比6.6%増となり、就職率（求職者のうち安定所の紹介で就職した者の割合）は23.3%と、前年同月に比べ1.7ポイント上昇した。

5 雇用保険受給者の状況

雇用保険受給者実人員については、前年同月比10.3%減となった。（59か月連続減）



月間有効求職者に占める中高年齢者の割合



2 職業紹介の主要指標

(1) 愛知県の動き

| 年月 | 1 新規求職申込件数 | | 2 月間有効求職者数 | | | 3 新規求人数 | | 4 月間有効求人数 | 5 就職件数 | | |
|-------------|------------|--------------|------------|-------------|--------------|---------|----------|-----------|--------|-------------|--------------|
| | 件 | うち(保)受給者の割合% | 人 | うち45歳以上の割合% | うち(保)受給者の割合% | 人 | うち常用の割合% | | 件 | うち45歳以上の割合% | うち(保)受給者の割合% |
| 平成14年 (月平均) | 24,558 | 44.6 | 116,301 | 44.9 | 63.2 | 33,248 | 94.0 | 87,631 | 5,393 | 35.6 | 26.1 |
| 平成15年 " | 23,692 | 40.3 | 107,542 | 42.9 | 57.7 | 39,187 | 93.9 | 102,983 | 5,680 | 33.1 | 25.3 |
| 平成16年 " | 22,224 | 40.4 | 96,478 | 40.1 | 55.3 | 49,134 | 93.8 | 135,447 | 5,820 | 32.2 | 24.3 |
| 平成17年 " | 20,803 | 41.7 | 89,369 | 37.9 | 56.0 | 53,196 | 93.3 | 148,979 | 5,760 | 31.4 | 26.6 |
| 平成18年 " | 20,464 | 39.0 | 86,337 | 36.1 | 53.3 | 57,523 | 92.9 | 159,793 | 6,005 | 31.2 | 26.4 |
| 平成18年 1月 | 21,815 | 39.2 | 81,672 | 36.8 | 56.1 | 58,625 | 93.0 | 150,540 | 4,715 | 31.5 | 29.4 |
| 2月 | 20,079 | 37.4 | 83,062 | 36.1 | 54.2 | 57,831 | 94.7 | 158,946 | 5,765 | 31.9 | 26.9 |
| 3月 | 22,651 | 36.3 | 87,189 | 35.9 | 51.5 | 56,034 | 92.2 | 161,336 | 7,087 | 30.6 | 25.4 |
| 4月 | 27,206 | 44.0 | 91,042 | 36.3 | 51.1 | 55,346 | 95.0 | 157,649 | 6,327 | 30.0 | 24.4 |
| 5月 | 21,995 | 38.9 | 91,672 | 35.8 | 51.6 | 52,546 | 93.7 | 151,562 | 6,397 | 29.1 | 25.2 |
| 6月 | 20,608 | 36.5 | 90,460 | 35.9 | 52.6 | 57,765 | 92.5 | 154,718 | 6,470 | 30.6 | 25.1 |
| 7月 | 19,138 | 39.5 | 88,531 | 36.1 | 53.8 | 56,502 | 93.1 | 155,807 | 5,928 | 31.8 | 26.3 |
| 8月 | 19,699 | 39.8 | 88,001 | 36.0 | 54.8 | 58,246 | 95.1 | 158,980 | 5,539 | 31.8 | 26.6 |
| 9月 | 20,708 | 38.3 | 87,368 | 35.8 | 54.0 | 59,175 | 92.3 | 163,245 | 6,345 | 31.3 | 27.3 |
| 10月 | 20,849 | 39.9 | 87,267 | 35.8 | 53.2 | 62,099 | 92.2 | 168,341 | 6,609 | 31.5 | 27.1 |
| 11月 | 17,103 | 38.7 | 83,462 | 36.2 | 53.3 | 64,165 | 90.8 | 172,500 | 5,946 | 32.4 | 27.3 |
| 12月 | 13,711 | 38.2 | 76,317 | 37.0 | 53.9 | 51,940 | 90.6 | 163,895 | 4,932 | 32.1 | 27.3 |
| 平成19年 1月 | 21,554 | 37.7 | 78,212 | 36.9 | 52.8 | 63,526 | 93.0 | 167,648 | 5,024 | 31.9 | 26.9 |

(注) 新規学卒を除き、パートを含む。(保)雇用保険

新規求職件数の動き (愛知県)

平成12年平均100(20,975件)

| 年 | 1月 | 2月 | 3月 | 4月 | 5月 | 6月 | 7月 | 8月 | 9月 | 10月 | 11月 | 12月 |
|-------|-------|-------|-------|-------|-------|-------|-------|-------|-------|-------|------|------|
| 平成14年 | 121.5 | 106.8 | 120.8 | 175.8 | 130.9 | 107.8 | 121.8 | 105.4 | 117.2 | 127.0 | 93.3 | 76.6 |
| 15年 | 116.7 | 110.9 | 117.4 | 163.0 | 126.5 | 111.9 | 111.8 | 99.0 | 118.1 | 120.5 | 83.4 | 76.3 |
| 16年 | 118.7 | 104.9 | 124.4 | 152.7 | 105.3 | 108.1 | 100.3 | 97.3 | 103.3 | 99.6 | 88.9 | 68.0 |
| 17年 | 103.0 | 91.5 | 105.3 | 135.6 | 105.5 | 99.5 | 90.4 | 95.9 | 103.0 | 108.4 | 87.5 | 64.5 |
| 18年 | 104.0 | 95.7 | 108.0 | 129.7 | 104.9 | 98.3 | 91.2 | 93.9 | 98.7 | 99.4 | 81.5 | 65.4 |
| 19年 | 102.8 | | | | | | | | | | | |

(注) 新規学卒を除き、パートを含む。

新規求人数の動き (愛知県)

平成12年平均100(29,780件)

| 年 | 1月 | 2月 | 3月 | 4月 | 5月 | 6月 | 7月 | 8月 | 9月 | 10月 | 11月 | 12月 |
|-------|-------|-------|-------|-------|-------|-------|-------|-------|-------|-------|-------|-------|
| 平成14年 | 114.3 | 101.3 | 105.5 | 111.7 | 106.1 | 97.4 | 120.6 | 113.0 | 118.4 | 132.9 | 113.8 | 104.6 |
| 15年 | 132.6 | 120.1 | 113.6 | 118.2 | 119.1 | 115.8 | 129.3 | 130.0 | 153.5 | 159.5 | 139.0 | 148.5 |
| 16年 | 162.0 | 154.3 | 167.6 | 158.3 | 128.9 | 172.3 | 163.2 | 135.8 | 197.5 | 195.1 | 176.6 | 168.5 |
| 17年 | 196.3 | 173.8 | 183.8 | 184.4 | 150.7 | 180.9 | 175.4 | 168.2 | 197.7 | 197.1 | 166.1 | 169.2 |
| 18年 | 196.9 | 194.2 | 188.2 | 185.9 | 176.4 | 194.0 | 189.7 | 195.6 | 198.7 | 208.5 | 215.5 | 174.4 |
| 19年 | 213.3 | | | | | | | | | | | |

(注) 新規学卒を除き、パートを含む。

| 6 充足数 | | 7 日 雇 | | 諸 比 率 | | | | | |
|-------|-----------|-----------------|----------|---------|------|-------------|-------------|-------------------------------------|-------------------------------------|
| 人 | うち県外からの割合 | 前月から繰越された有効求職者数 | 新規求職申込件数 | 季調済求人倍率 | | 求人倍率 | | 就職率 ($\frac{5}{1} \times 100$) | 充足率 ($\frac{6}{3} \times 100$) |
| | | | | 新規 | 有効 | 新規 (3/1) | 有効 (4/2) | | |
| | % | 人 | 人 | 倍 | 倍 | 倍 | 倍 | % | % |
| 6,459 | 20.8 | 1,363 | 13 | - | - | 1.35 | 0.75 | 22.0 | 19.4 |
| 6,925 | 22.5 | 783 | 7 | - | - | 1.65 | 0.96 | 24.0 | 17.7 |
| 7,306 | 24.8 | 690 | 4 | - | - | 2.21 | 1.40 | 26.2 | 14.9 |
| 7,332 | 25.9 | 635 | 5 | - | - | 2.56 | 1.67 | 27.7 | 13.8 |
| 7,447 | 24.1 | 528 | 5 | - | - | 2.81 | 1.85 | 29.3 | 12.9 |
| 6,107 | 27.1 | 641 | 11 | 2.64 | 1.67 | 2.69 | 1.84 | 21.6 | 10.4 |
| 7,334 | 25.3 | 584 | 5 | 2.76 | 1.73 | 2.88 | 1.91 | 28.7 | 12.7 |
| 8,759 | 23.6 | 588 | 7 | 2.66 | 1.76 | 2.47 | 1.85 | 31.3 | 15.6 |
| 7,577 | 21.4 | 595 | 8 | 2.89 | 1.82 | 2.03 | 1.73 | 23.3 | 13.7 |
| 7,663 | 21.1 | 594 | 4 | 2.91 | 1.86 | 2.39 | 1.65 | 29.1 | 14.6 |
| 7,976 | 23.6 | 595 | 6 | 2.92 | 1.90 | 2.80 | 1.71 | 31.4 | 13.8 |
| 7,175 | 22.1 | 600 | 6 | 2.91 | 1.93 | 2.95 | 1.76 | 31.0 | 12.7 |
| 6,959 | 25.8 | 606 | 6 | 2.88 | 1.93 | 2.96 | 1.81 | 28.1 | 11.9 |
| 7,904 | 24.9 | 383 | 3 | 2.65 | 1.91 | 2.86 | 1.87 | 30.6 | 13.4 |
| 8,199 | 24.2 | 381 | 3 | 2.88 | 1.86 | 2.98 | 1.93 | 31.7 | 13.2 |
| 7,604 | 26.2 | 384 | 3 | 3.25 | 1.93 | 3.75 | 2.07 | 34.8 | 11.9 |
| 6,108 | 24.3 | 386 | 3 | 2.87 | 1.93 | 3.79 | 2.15 | 36.0 | 11.8 |
| 6,374 | 25.8 | 389 | 4 | 2.79 | 1.94 | 2.95 | 2.14 | 23.3 | 10.0 |

※ 平成18年12月以前の季調済求人倍率は新季節指数により改訂済み

(2) 全国の動き

| 項目 年月 | 1 新規求職 | 2 月間有効 | 3 新規 | 4 月間有効 | 5 就職件数 | 6 受給者 | 7 季調済求人倍率 | | 8 求人倍率 | |
|-------------|--------|--------|------|--------|--------|-------|-----------|------|--------|------|
| | 申込件数 | 求職者数 | 求人数 | 求人数 | 千件 | 実人員 | 新規 | 有効 | 新規 | 有効 |
| | 千件 | 千人 | 千人 | 千人 | 千件 | 千人 | 倍 | 倍 | 倍 | 倍 |
| 平成14年 (月平均) | 641 | 2,768 | 598 | 1,486 | 168 | 1,095 | - | - | 0.93 | 0.54 |
| 平成15年 " | 625 | 2,597 | 670 | 1,670 | 176 | 889 | - | - | 1.07 | 0.64 |
| 平成16年 " | 592 | 2,369 | 762 | 1,956 | 179 | 717 | - | - | 1.29 | 0.83 |
| 平成17年 " | 564 | 2,272 | 826 | 2,163 | 177 | 642 | - | - | 1.46 | 0.95 |
| 平成18年 " | 551 | 2,164 | 861 | 2,295 | 178 | 593 | - | - | 1.56 | 1.06 |
| 平成18年 1月 | 618 | 2,076 | 900 | 2,199 | 137 | 586 | 1.56 | 1.03 | 1.46 | 1.06 |
| 2月 | 551 | 2,117 | 918 | 2,319 | 163 | 570 | 1.56 | 1.04 | 1.66 | 1.10 |
| 3月 | 626 | 2,280 | 960 | 2,495 | 225 | 564 | 1.51 | 1.02 | 1.53 | 1.09 |
| 4月 | 731 | 2,396 | 841 | 2,381 | 236 | 544 | 1.53 | 1.04 | 1.15 | 0.99 |
| 5月 | 574 | 2,334 | 820 | 2,248 | 199 | 595 | 1.61 | 1.06 | 1.43 | 0.96 |
| 6月 | 536 | 2,260 | 849 | 2,216 | 186 | 621 | 1.58 | 1.07 | 1.59 | 0.98 |
| 7月 | 495 | 2,171 | 833 | 2,207 | 165 | 630 | 1.58 | 1.09 | 1.68 | 1.02 |
| 8月 | 510 | 2,135 | 867 | 2,265 | 159 | 666 | 1.60 | 1.08 | 1.70 | 1.06 |
| 9月 | 537 | 2,120 | 893 | 2,341 | 179 | 611 | 1.57 | 1.08 | 1.66 | 1.10 |
| 10月 | 541 | 2,124 | 883 | 2,368 | 183 | 604 | 1.53 | 1.07 | 1.63 | 1.12 |
| 11月 | 463 | 2,034 | 835 | 2,323 | 166 | 580 | 1.60 | 1.07 | 1.80 | 1.14 |
| 12月 | 434 | 1,923 | 730 | 2,176 | 139 | 547 | 1.60 | 1.07 | 1.68 | 1.13 |
| 平成19年 1月 | 614 | 2,017 | 875 | 2,207 | 139 | 546 | 1.51 | 1.06 | 1.42 | 1.09 |

(注) 新規学卒を除き、パートを含む。

※ 平成18年12月以前の季調済求人倍率は新季節指数により改訂済み

3 月別にみた主な指標

| 項目 | | 月 | 1 月 | 2 月 | 3 月 | 4 月 | 5 月 |
|----------------------|----------------------|-----------|---------|---------|---------|---------|---------|
| 求 | 1 新規求職申込件数 | 平成18年 | 21,815 | 20,079 | 22,651 | 27,206 | 21,995 |
| | | 平成19年 | 21,554 | | | | |
| | | 前年同月比 (%) | △ 1.2 | | | | |
| | →うち 常 用 | 平成18年 | 21,801 | 20,071 | 22,640 | 27,184 | 21,976 |
| | | 平成19年 | 21,541 | | | | |
| | →うち 臨時・季節 | 平成18年 | 14 | 8 | 11 | 22 | 19 |
| 平成19年 | | 13 | | | | | |
| →うち 中高年齢者 (45歳以上) | 平成18年 | 7,014 | 6,228 | 7,200 | 9,470 | 6,741 | |
| | 平成19年 | 7,020 | | | | | |
| 職 | 2 月間有効求職者 | 平成18年 | 81,672 | 83,062 | 87,189 | 91,042 | 91,672 |
| | | 平成19年 | 78,212 | | | | |
| | | 前年同月比 (%) | △ 4.2 | | | | |
| | →うち 常 用 | 平成18年 | 81,646 | 83,034 | 87,158 | 91,000 | 91,623 |
| | | 平成19年 | 78,181 | | | | |
| | →うち 中高年齢者 (45歳以上) | 平成18年 | 30,051 | 29,996 | 31,259 | 33,080 | 32,837 |
| 平成19年 | | 28,860 | | | | | |
| 紹介 | 3 紹介 件 数 | 平成18年 | 22,691 | 23,267 | 27,801 | 26,008 | 25,695 |
| | | 平成19年 | 22,791 | | | | |
| 就 | 4 就 職 件 数 | 平成18年 | 4,715 | 5,765 | 7,087 | 6,327 | 6,397 |
| | | 平成19年 | 5,024 | | | | |
| | | 前年同月比 (%) | 6.6 | | | | |
| | →うち 中高年齢者 (45歳以上) | 平成18年 | 1,485 | 1,837 | 2,167 | 1,899 | 1,863 |
| | | 平成19年 | 1,602 | | | | |
| | →うち (保) 受給者 | 平成18年 | 1,384 | 1,553 | 1,800 | 1,545 | 1,610 |
| 平成19年 | | 1,351 | | | | | |
| 求 | 5 新規求人件数 | 平成18年 | 58,625 | 57,831 | 56,034 | 55,346 | 52,546 |
| | | 平成19年 | 63,526 | | | | |
| | | 前年同月比 (%) | 8.4 | | | | |
| | →うち 常 用 | 平成18年 | 54,540 | 54,774 | 51,667 | 52,575 | 49,219 |
| | | 平成19年 | 59,056 | | | | |
| | →うち 臨時・季節 | 平成18年 | 4,085 | 3,057 | 4,367 | 2,771 | 3,327 |
| 平成19年 | | 4,470 | | | | | |
| 人 | 6 新規求人件数 | 平成18年 | 23,762 | 22,900 | 22,714 | 21,517 | 21,156 |
| | | 平成19年 | 24,995 | | | | |
| | 7 月間有効求人件数 | 平成18年 | 150,540 | 158,946 | 161,336 | 157,649 | 151,562 |
| | | 平成19年 | 167,648 | | | | |
| | | 前年同月比 (%) | 11.4 | | | | |
| | 充 | 8 充 足 数 | 平成18年 | 6,107 | 7,334 | 8,759 | 7,577 |
| 平成19年 | | | 6,374 | | | | |
| →うち 常 用 | | 平成18年 | 5,437 | 6,637 | 7,902 | 6,975 | 6,953 |
| | | 平成19年 | 5,622 | | | | |
| →うち 臨時・季節 | | 平成18年 | 670 | 697 | 857 | 602 | 710 |
| | | 平成19年 | 752 | | | | |
| →うち 他県から | 平成18年 | 1,657 | 1,853 | 2,071 | 1,621 | 1,615 | |
| | 平成19年 | 1,646 | | | | | |

(注) 1. 新規学卒を除き、パートを含む。
2. △印は減少率(差)である(以下、各表同じ。)

| 6 月 | 7 月 | 8 月 | 9 月 | 10 月 | 11 月 | 12 月 | 計 | |
|---------|---------|---------|---------|---------|---------|---------|-----------|----|
| 20,608 | 19,138 | 19,699 | 20,708 | 20,849 | 17,103 | 13,711 | 245,562 | |
| 20,598 | 19,131 | 19,685 | 20,700 | 20,839 | 17,089 | 13,707 | 245,421 | 求 |
| 10 | 7 | 14 | 8 | 10 | 14 | 4 | 141 | |
| 6,632 | 6,296 | 6,250 | 6,495 | 6,797 | 5,576 | 4,590 | 79,289 | |
| 90,460 | 88,531 | 88,001 | 87,368 | 87,267 | 83,462 | 76,317 | 1,036,043 | |
| 90,415 | 88,488 | 87,958 | 87,335 | 87,236 | 83,430 | 76,287 | 1,035,610 | 職 |
| 32,513 | 31,981 | 31,670 | 31,287 | 31,201 | 30,202 | 28,224 | 374,301 | |
| 26,774 | 23,384 | 23,357 | 26,282 | 25,224 | 22,422 | 17,221 | 290,126 | 紹介 |
| 6,470 | 5,928 | 5,539 | 6,345 | 6,609 | 5,946 | 4,932 | 72,060 | 就 |
| 1,983 | 1,888 | 1,764 | 1,986 | 2,085 | 1,924 | 1,581 | 22,462 | |
| 1,621 | 1,561 | 1,474 | 1,731 | 1,790 | 1,621 | 1,347 | 19,037 | 職 |
| 57,765 | 56,502 | 58,246 | 59,175 | 62,099 | 64,165 | 51,940 | 690,274 | 求 |
| 53,451 | 52,630 | 55,408 | 54,637 | 57,263 | 58,278 | 47,033 | 641,475 | |
| 4,314 | 3,872 | 2,838 | 4,538 | 4,836 | 5,887 | 4,907 | 48,799 | |
| 22,662 | 22,509 | 23,058 | 23,455 | 23,898 | 24,767 | 20,474 | 272,872 | |
| 154,718 | 155,807 | 158,980 | 163,245 | 168,341 | 172,500 | 163,895 | 1,917,519 | 人 |
| 7,976 | 7,175 | 6,959 | 7,904 | 8,199 | 7,604 | 6,108 | 89,365 | 充 |
| 7,287 | 6,582 | 6,366 | 7,101 | 7,452 | 6,785 | 5,504 | 80,981 | |
| 689 | 593 | 593 | 803 | 747 | 819 | 604 | 8,384 | 足 |
| 1,881 | 1,588 | 1,794 | 1,970 | 1,983 | 1,993 | 1,485 | 21,511 | |

4 安定所別にみた求職、求人、充足状況

| 項目 | | 安定所別 | 県計 | 名古屋中 | 名古屋南 | 名古屋東 | 名古屋北 | 豊橋 | 岡崎 | 一宮 |
|----|--|----------|---------|--------|--------|--------|--------|-------|-------|-------|
| 求 | 1 新規求職申込件数 | | 21,554 | 3,228 | 2,063 | 1,803 | 881 | 1,670 | 1,172 | 1,400 |
| | | 前年同月比(%) | △ 1.2 | △ 5.0 | 5.4 | 4.0 | △ 2.5 | 1.6 | 7.2 | △ 7.7 |
| | → うち 男子 | | 10,166 | 1,535 | 1,079 | 802 | 434 | 752 | 541 | 736 |
| | → うち 女子 | | 11,299 | 1,671 | 978 | 993 | 445 | 911 | 629 | 661 |
| | → うち 常用 | | 21,541 | 3,224 | 2,061 | 1,803 | 880 | 1,669 | 1,171 | 1,400 |
| | → うち 45歳以上 | | 7,020 | 897 | 748 | 630 | 334 | 493 | 372 | 479 |
| | → うち 55歳以上 | | 4,409 | 486 | 468 | 408 | 202 | 298 | 226 | 309 |
| 職 | 2 月間有効求職者数 | | 78,212 | 10,998 | 8,020 | 7,292 | 3,634 | 5,253 | 4,127 | 5,199 |
| | | 前年同月比(%) | △ 4.2 | △ 8.7 | 3.0 | △ 3.5 | △ 10.3 | △ 0.4 | 4.3 | △ 6.8 |
| | → うち 45歳以上 | | 28,860 | 3,539 | 3,241 | 2,715 | 1,525 | 1,814 | 1,492 | 1,963 |
| | → うち 55歳以上 | | 18,228 | 1,973 | 2,063 | 1,711 | 958 | 1,098 | 960 | 1,200 |
| 紹介 | 3 紹介件数 | | 22,791 | 3,863 | 2,296 | 1,705 | 919 | 2,077 | 1,127 | 1,426 |
| 就 | 4 就職件数 | | 5,024 | 643 | 451 | 319 | 187 | 477 | 265 | 358 |
| | | 前年同月比(%) | 6.6 | 4.9 | 6.4 | 8.1 | 14.7 | 5.3 | 14.2 | 4.7 |
| | → うち 男子 | | 2,724 | 338 | 277 | 171 | 100 | 246 | 146 | 216 |
| | → うち 女子 | | 2,285 | 303 | 174 | 148 | 87 | 226 | 119 | 141 |
| | → うち 45歳以上 | | 1,602 | 203 | 157 | 126 | 74 | 140 | 70 | 129 |
| | → うち 55歳以上 | | 896 | 121 | 89 | 64 | 37 | 70 | 39 | 87 |
| | → うち ⑥受給者 | | 1,351 | 188 | 121 | 110 | 65 | 119 | 63 | 88 |
| | 管内へ | | 2,799 | 236 | 218 | 134 | 58 | 372 | 164 | 203 |
| | 管外へ | | 1,957 | 355 | 211 | 172 | 117 | 75 | 96 | 127 |
| | 他県へ | | 268 | 52 | 22 | 13 | 12 | 30 | 5 | 28 |
| 職 | 5 就職率($\frac{4}{1} \times 100$) (%) | | 23.3 | 19.9 | 21.9 | 17.7 | 21.2 | 28.6 | 22.6 | 25.6 |
| | 45歳以上(%) | | 22.8 | 22.6 | 21.0 | 20.0 | 22.2 | 28.4 | 18.8 | 26.9 |
| | 55歳以上(%) | | 20.3 | 24.9 | 19.0 | 15.7 | 18.3 | 23.5 | 17.3 | 28.2 |
| 求 | 6 新規求人数 | | 63,526 | 16,818 | 4,631 | 5,199 | 2,327 | 3,238 | 3,481 | 4,217 |
| | | 前年同月比(%) | 8.4 | 8.5 | 8.5 | 7.7 | △ 2.1 | △ 8.3 | 34.6 | 12.7 |
| | → うち 常用 | | 59,056 | 15,320 | 4,556 | 5,085 | 2,270 | 3,085 | 3,290 | 3,689 |
| 人 | 7 月間有効求人数 | | 167,648 | 44,829 | 11,908 | 13,950 | 5,810 | 8,445 | 9,484 | 9,694 |
| | | 前年同月比(%) | 11.4 | 16.2 | 8.8 | 14.0 | 14.0 | △ 3.7 | 10.9 | 4.1 |
| 求 | 8 求人倍率(新規) | | 2.95 | 5.21 | 2.24 | 2.88 | 2.64 | 1.94 | 2.97 | 3.01 |
| | (有効) | | 2.14 | 4.08 | 1.48 | 1.91 | 1.60 | 1.61 | 2.30 | 1.86 |
| 充 | 9 充足数 | | 6,374 | 1,021 | 434 | 445 | 195 | 462 | 270 | 323 |
| | → うち 常用 | | 5,622 | 954 | 415 | 420 | 182 | 425 | 254 | 309 |
| | → うち 他県から | | 1,646 | 215 | 39 | 66 | 20 | 24 | 34 | 52 |
| 足 | 10 充足率($\frac{9}{6} \times 100$) (%) | | 10.0 | 6.1 | 9.4 | 8.6 | 8.4 | 14.3 | 7.8 | 7.7 |
| | 他県からの流入率(%) | | 25.8 | 21.1 | 9.0 | 14.8 | 10.3 | 5.2 | 12.6 | 16.1 |

(注) 1. 新規学卒を除き、パートを含む。
 2. 名古屋中安定所には、あいちマザーズハローワーク・名古屋人材銀行・名古屋外国人ジョブセンター・愛知学生職業センター・ハローワークプラザ名古屋を含む。
 3. 名古屋南安定所には、ハローワークプラザあらたまを含む。
 4. 平成16年11月から求職申込書における「性別」欄の記載が任意となったことに伴い、男女別の合計は男女計の値と必ずしも一致しない。

(1月)

| 半田 | 瀬戸 | 豊田 | 津島 | 刈谷 | 西尾 | 犬山 | 豊川 | 新城 | 春日井 | 蒲郡 | |
|-------|-------|--------|-------|--------|-------|--------|-------|--------|--------|--------|----|
| 1,201 | 685 | 1,262 | 961 | 1,571 | 430 | 807 | 678 | 271 | 1,120 | 351 | 求 |
| 6.9 | 6.0 | 0.2 | △ 0.1 | △ 4.1 | 2.4 | △ 12.8 | △ 2.4 | 1.1 | △ 14.0 | 6.7 | |
| 547 | 314 | 554 | 479 | 676 | 199 | 376 | 309 | 113 | 563 | 157 | |
| 646 | 368 | 707 | 479 | 882 | 231 | 428 | 367 | 157 | 554 | 192 | |
| 1,201 | 684 | 1,262 | 961 | 1,570 | 430 | 807 | 678 | 269 | 1,120 | 351 | |
| 410 | 233 | 357 | 338 | 452 | 139 | 316 | 218 | 90 | 389 | 125 | |
| 271 | 149 | 245 | 211 | 284 | 93 | 221 | 138 | 53 | 271 | 76 | |
| 4,666 | 2,425 | 4,681 | 3,370 | 5,217 | 1,491 | 2,884 | 2,452 | 795 | 4,703 | 1,005 | 職 |
| 2.8 | △ 6.5 | △ 6.1 | △ 6.4 | △ 4.3 | △ 0.3 | △ 12.0 | 1.4 | △ 2.8 | △ 10.1 | 0.7 | |
| 1,777 | 964 | 1,659 | 1,258 | 1,710 | 509 | 1,176 | 949 | 312 | 1,886 | 371 | |
| 1,177 | 623 | 1,133 | 819 | 1,114 | 318 | 809 | 595 | 171 | 1,293 | 213 | |
| 1,226 | 652 | 1,160 | 949 | 1,453 | 466 | 831 | 856 | 218 | 1,180 | 387 | 紹介 |
| 293 | 170 | 300 | 212 | 374 | 129 | 197 | 228 | 69 | 249 | 103 | 就 |
| 23.1 | 15.6 | 10.3 | △ 7.4 | 6.9 | 10.3 | 3.1 | 0.4 | △ 13.8 | 2.0 | 5.1 | |
| 162 | 96 | 161 | 123 | 183 | 66 | 106 | 121 | 35 | 133 | 44 | |
| 129 | 74 | 138 | 89 | 189 | 63 | 90 | 107 | 34 | 116 | 58 | |
| 92 | 54 | 61 | 77 | 115 | 35 | 78 | 71 | 17 | 75 | 28 | |
| 51 | 30 | 40 | 43 | 54 | 20 | 51 | 38 | 8 | 42 | 12 | |
| 81 | 46 | 61 | 45 | 93 | 40 | 50 | 59 | 22 | 80 | 20 | |
| 192 | 84 | 211 | 123 | 248 | 71 | 91 | 152 | 47 | 138 | 57 | |
| 91 | 75 | 84 | 71 | 117 | 56 | 80 | 71 | 21 | 92 | 46 | |
| 10 | 11 | 5 | 18 | 9 | 2 | 26 | 5 | 1 | 19 | - | |
| 24.4 | 24.8 | 23.8 | 22.1 | 23.8 | 30.0 | 24.4 | 33.6 | 25.5 | 22.2 | 29.3 | 職 |
| 22.4 | 23.2 | 17.1 | 22.8 | 25.4 | 25.2 | 24.7 | 32.6 | 18.9 | 19.3 | 22.4 | |
| 18.8 | 20.1 | 16.3 | 20.4 | 19.0 | 21.5 | 23.1 | 27.5 | 15.1 | 15.5 | 15.8 | |
| 2,903 | 1,104 | 4,315 | 2,287 | 6,019 | 800 | 1,383 | 1,604 | 330 | 2,502 | 368 | 求 |
| 4.2 | 3.3 | 25.6 | △ 7.3 | 17.0 | △ 6.7 | △ 4.6 | 10.8 | △ 6.3 | 10.0 | △ 27.0 | |
| 2,840 | 1,073 | 4,076 | 2,053 | 5,004 | 792 | 1,377 | 1,562 | 323 | 2,318 | 343 | 人 |
| 7,850 | 3,086 | 11,412 | 5,918 | 15,822 | 2,215 | 3,705 | 3,832 | 908 | 7,662 | 1,118 | |
| 13.8 | 9.8 | 5.7 | 6.4 | 18.5 | △ 3.3 | △ 1.5 | 11.6 | 3.8 | 25.0 | 0.1 | |
| 2.42 | 1.61 | 3.42 | 2.38 | 3.83 | 1.86 | 1.71 | 2.37 | 1.22 | 2.23 | 1.05 | |
| 1.68 | 1.27 | 2.44 | 1.76 | 3.03 | 1.49 | 1.28 | 1.56 | 1.14 | 1.63 | 1.11 | 充 |
| 254 | 123 | 623 | 209 | 1,094 | 104 | 170 | 228 | 59 | 282 | 78 | |
| 242 | 116 | 481 | 187 | 756 | 102 | 167 | 218 | 51 | 270 | 73 | |
| 29 | 13 | 351 | 26 | 664 | 7 | 37 | 6 | 2 | 60 | 1 | 足 |
| 8.7 | 11.1 | 14.4 | 9.1 | 18.2 | 13.0 | 12.3 | 14.2 | 17.9 | 11.3 | 21.2 | |
| 11.4 | 10.6 | 56.3 | 12.4 | 60.7 | 6.7 | 21.8 | 2.6 | 3.4 | 21.3 | 1.3 | |

5 年齢別常用職業紹介状況

(1月)

| 区 分 | | 項 目 | 1 月間有効 求 人 数 | 2 月間有効 求 職 者 数 | 3 就 職 件 数 | 4 有 効 求 人 倍 率 (1/2) |
|--------|-------|--------|-----------------|-------------------|-----------|------------------------|
| 全 数 | 年 齢 計 | | 151,038 | 76,287 | 4,675 | 1.98 |
| | | 19歳以下 | 13,538 | 1,169 | 89 | 11.58 |
| | | 20～24歳 | 19,061 | 7,686 | 582 | 2.48 |
| | | 25～29歳 | 19,983 | 13,312 | 774 | 1.50 |
| | | 30～34歳 | 19,417 | 11,631 | 659 | 1.67 |
| | | 35～39歳 | 17,651 | 8,226 | 601 | 2.15 |
| | | 40～44歳 | 14,781 | 6,055 | 485 | 2.44 |
| | | 45～49歳 | 12,040 | 5,130 | 370 | 2.35 |
| | | 50～54歳 | 10,240 | 5,380 | 307 | 1.90 |
| | | 55～59歳 | 8,853 | 8,000 | 394 | 1.11 |
| | | 60～64歳 | 8,187 | 7,394 | 322 | 1.11 |
| | | 65歳以上 | 7,287 | 2,304 | 92 | 3.16 |
| 男 | 年 齢 計 | | | 37,557 | 2,685 | |
| | | 19歳以下 | | 609 | 44 | |
| | | 20～24歳 | | 3,373 | 293 | |
| | | 25～29歳 | | 5,147 | 442 | |
| | | 30～34歳 | | 4,715 | 397 | |
| | | 35～39歳 | | 3,870 | 324 | |
| | | 40～44歳 | | 2,997 | 233 | |
| | | 45～49歳 | | 2,672 | 199 | |
| | | 50～54歳 | | 2,828 | 181 | |
| | | 55～59歳 | | 4,666 | 271 | |
| | | 60～64歳 | | 5,005 | 230 | |
| | | 65歳以上 | | 1,675 | 71 | |
| 女 | 年 齢 計 | | | 38,543 | 1,973 | |
| | | 19歳以下 | | 558 | 45 | |
| | | 20～24歳 | | 4,303 | 288 | |
| | | 25～29歳 | | 8,142 | 328 | |
| | | 30～34歳 | | 6,892 | 262 | |
| | | 35～39歳 | | 4,342 | 275 | |
| | | 40～44歳 | | 3,044 | 252 | |
| | | 45～49歳 | | 2,454 | 170 | |
| | | 50～54歳 | | 2,538 | 126 | |
| | | 55～59歳 | | 3,302 | 121 | |
| | | 60～64歳 | | 2,352 | 86 | |
| | | 65歳以上 | | 616 | 20 | |

(注) 1. 新規学卒を除き、パートを含む。

2. 「求人数均等配分方式」による。

6 職業別常用職業紹介状況

(1月)

| 職業 | 項目 | 1 月 間 有 効 者 数 | | 2 月 間 有 効 求 人 数 | 3 就 職 件 数 | | 4 有 効 求 人 率 (2/1) |
|-------------------|----|---------------|--------|-----------------|-----------|-------|----------------------|
| | | うち 男 | うち 女 | | うち 男 | うち 女 | |
| 職業計 | | 78,181 | 38,188 | 155,390 | 4,754 | 2,646 | 1.99 |
| 専門的・技術的職業 | | 9,643 | 3,951 | 34,736 | 669 | 225 | 3.60 |
| 管理的職業 | | 284 | 269 | 386 | 7 | 7 | 1.36 |
| 事務的職業 | | 23,783 | 4,938 | 13,752 | 1,043 | 163 | 0.58 |
| 一般事務員 | | 20,672 | 3,620 | 9,117 | 784 | 75 | 0.44 |
| 会計事務員 | | 1,242 | 492 | 1,377 | 95 | 33 | 1.11 |
| 営業・販売関連事務員 | | 1,147 | 357 | 1,632 | 86 | 17 | 1.42 |
| 販売の職業 | | 9,269 | 5,437 | 18,180 | 402 | 290 | 1.96 |
| サービスの職業 | | 4,251 | 1,739 | 17,978 | 267 | 116 | 4.23 |
| 飲食物調理の職業 | | 1,532 | 766 | 6,402 | 121 | 55 | 4.18 |
| 接客サービスの職業 | | 923 | 321 | 6,661 | 41 | 13 | 7.22 |
| 居住施設・ビル等の管理職業 | | 402 | 377 | 458 | 38 | 35 | 1.14 |
| 保安の職業 | | 434 | 421 | 4,354 | 81 | 74 | 10.03 |
| 運輸・通信の職業 | | 3,045 | 2,878 | 10,319 | 342 | 321 | 3.39 |
| 自動車運転の職業 | | 2,464 | 2,359 | 8,686 | 292 | 273 | 3.53 |
| 生産工程・労務の職業 | | 25,368 | 17,130 | 55,463 | 1,926 | 1,436 | 2.19 |
| 窯業製品製造の職業 | | 206 | 136 | 663 | 27 | 21 | 3.22 |
| 金属加工の職業 | | 1,627 | 1,484 | 7,254 | 311 | 282 | 4.46 |
| 金属溶接・溶断の職業 | | 305 | 291 | 1,332 | 54 | 50 | 4.37 |
| 一般機械器具組立・修理の職業 | | 1,646 | 1,230 | 3,004 | 68 | 58 | 1.83 |
| 電気機械器具組立・修理の職業 | | 883 | 498 | 3,734 | 79 | 53 | 4.23 |
| 輸送用機械器具組立・修理の職業 | | 2,485 | 1,883 | 10,086 | 162 | 127 | 4.06 |
| 食料品製造の職業 | | 913 | 375 | 1,853 | 76 | 25 | 2.03 |
| 紡織の職業 | | 115 | 73 | 329 | 25 | 12 | 2.86 |
| 衣服・繊維製品製造の職業 | | 279 | 69 | 479 | 20 | 2 | 1.72 |
| 木・竹・草・つる製品製造の職業 | | 331 | 296 | 500 | 36 | 31 | 1.51 |
| ゴム・プラスチック製品製造の業務 | | 506 | 343 | 2,205 | 127 | 83 | 4.36 |
| その他の製造・制作の職業 | | 1,075 | 549 | 3,096 | 86 | 56 | 2.88 |
| 定置機関・機械、建設機械運転の職業 | | 223 | 220 | 463 | 16 | 16 | 2.08 |
| 電気作業 | | 213 | 209 | 1,180 | 25 | 25 | 5.54 |
| 建設の職業 | | 307 | 303 | 1,799 | 33 | 32 | 5.86 |
| 土木・舗装・鉄道線路工事の職業 | | 391 | 385 | 1,650 | 38 | 37 | 4.22 |
| 運搬・労務の職業 | | 2,303 | 1,834 | 6,415 | 305 | 255 | 2.79 |
| その他の労務の職業 | | 10,576 | 6,188 | 5,770 | 313 | 167 | 0.55 |
| I T 関連職業合計 | | 1,898 | 1,252 | 9,164 | 97 | 66 | 4.83 |
| 福祉関連職業合計 | | 3,424 | 462 | 11,275 | 308 | 37 | 3.29 |
| (うち介護関係) | | 1,790 | 383 | 5,742 | 168 | 30 | 3.21 |

(注) 1. 新規学卒を除き、パートを含む。
2. 主な職業のみであるので、計とは一致しない。

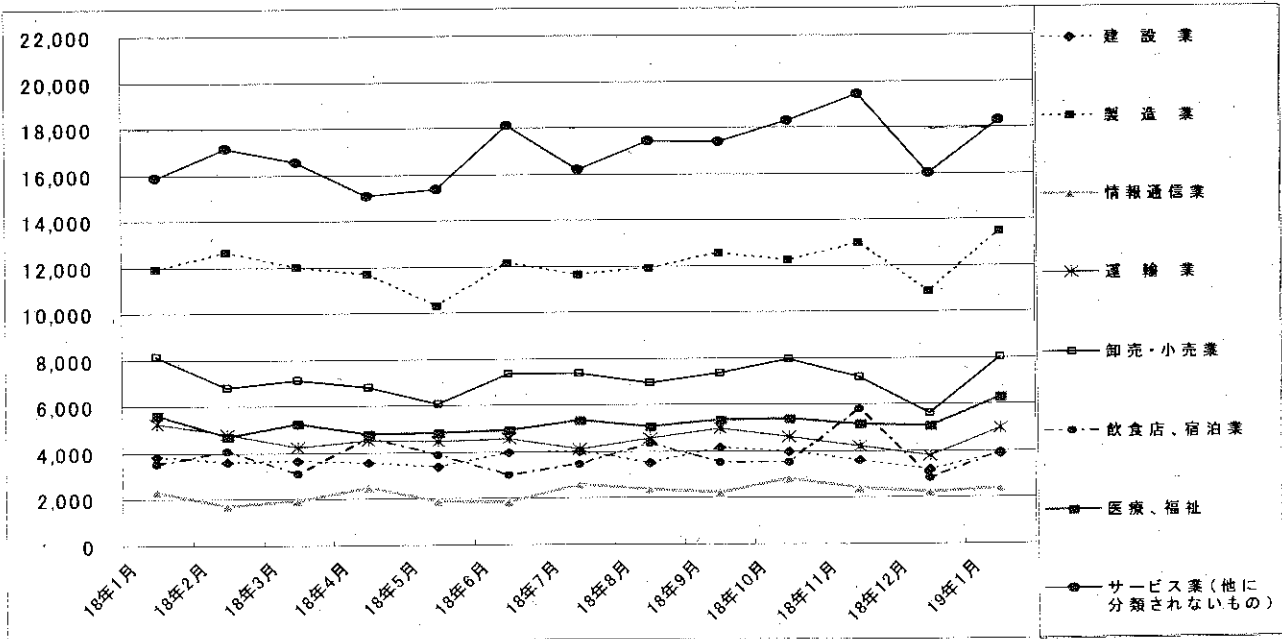
7 産業別・規模別求人、充足状況

(1月分)

| 産業・規模 | 項目 | 1 新規求人数 | | | | 2 充足数 | | | | 充足率 2/1×100 |
|-------------------|----------------|---------|--------|----------|----------|-------|----------|----------|----------|----------------|
| | | 計 | 前年 | うち 常用 | うち 臨時 | 計 | うち 常用 | うち 臨時 | うち 臨時 | |
| | | | 同月比 | | | | | | | |
| 建設業 | | 3,875 | 1.4 | 3,799 | 76 | 296 | 289 | 7 | 7.6 | |
| 製造業 | | 13,460 | 13.3 | 12,229 | 1,231 | 2,700 | 2,219 | 481 | 20.1 | |
| | 食品製造業 | 1,175 | 24.5 | 1,011 | 164 | 156 | 153 | 3 | 13.3 | |
| | 繊維工業 | 184 | 12.9 | 184 | - | 40 | 40 | - | 21.7 | |
| | 木材・木製品製造業 | 123 | △ 8.9 | 123 | - | 26 | 26 | - | 21.1 | |
| | 印刷・同関連業 | 279 | △ 10.6 | 279 | - | 55 | 55 | - | 19.7 | |
| | プラスチック製品製造業 | 548 | △ 9.1 | 518 | 30 | 130 | 128 | 2 | 23.7 | |
| | 窯業・土石製品製造業 | 327 | △ 10.7 | 305 | 22 | 60 | 55 | 5 | 18.3 | |
| | 鉄鋼業 | 256 | △ 12.0 | 256 | - | 41 | 41 | - | 16.0 | |
| | 金属製品製造業 | 726 | △ 7.8 | 722 | 4 | 168 | 167 | 1 | 23.1 | |
| | 一般機械器具製造業 | 1,480 | △ 19.2 | 1,437 | 43 | 247 | 246 | 1 | 16.7 | |
| | 電気機械器具製造業 | 1,053 | △ 7.6 | 441 | 612 | 726 | 402 | 324 | 68.9 | |
| | 情報通信機械器具製造業 | 968 | 26.9 | 792 | 176 | 18 | 16 | 2 | 1.9 | |
| | 輸送用機械器具製造業 | 5,013 | 67.6 | 4,882 | 131 | 743 | 607 | 136 | 14.8 | |
| 情報通信業 | | 2,366 | 4.0 | 2,019 | 347 | 96 | 92 | 4 | 4.1 | |
| | 情報サービス業 | 1,922 | 10.2 | 1,704 | 218 | 74 | 70 | 4 | 3.9 | |
| 運輸業 | | 4,953 | △ 5.0 | 4,751 | 202 | 395 | 378 | 17 | 8.0 | |
| 卸売・小売業 | | 7,998 | △ 1.5 | 7,505 | 493 | 846 | 813 | 33 | 10.6 | |
| 金融・保険業 | | 456 | △ 32.3 | 434 | 22 | 29 | 28 | 1 | 6.4 | |
| 飲食店、宿泊業 | | 3,894 | 11.9 | 3,824 | 70 | 166 | 165 | 1 | 4.3 | |
| 医療、福祉 | | 6,281 | 12.0 | 6,210 | 71 | 636 | 629 | 7 | 10.1 | |
| サービス業(他に分類されないもの) | | 2,998 | 5.9 | 2,945 | 53 | 260 | 254 | 6 | 8.7 | |
| | 社会保険・社会福祉・介護事業 | 18,263 | 15.1 | 16,736 | 1,527 | 937 | 891 | 46 | 5.1 | |
| | その他の事業サービス業 | 11,903 | 14.3 | 10,717 | 1,186 | 454 | 429 | 25 | 3.8 | |
| 合計 | | 63,526 | 8.4 | 59,056 | 4,470 | 6,374 | 5,622 | 752 | 10.0 | |
| 事業所規模 | 4人以下 | 4,608 | △ 10.2 | 4,440 | 168 | 414 | 404 | 10 | 9.0 | |
| | 5～29人 | 25,414 | 7.7 | 23,835 | 1,579 | 2,299 | 2,213 | 86 | 9.0 | |
| | 30～99人 | 18,470 | 10.0 | 17,602 | 868 | 1,650 | 1,563 | 87 | 8.9 | |
| | 100～299人 | 8,602 | 2.0 | 7,906 | 696 | 716 | 635 | 81 | 8.3 | |
| | 300～499人 | 2,069 | 23.7 | 1,994 | 75 | 145 | 131 | 14 | 7.0 | |
| | 500～999人 | 1,307 | 22.3 | 1,121 | 186 | 118 | 107 | 11 | 9.0 | |
| | 1,000人以上 | 3,056 | 57.4 | 2,158 | 898 | 1,032 | 569 | 463 | 33.8 | |

(注) 新規学卒を除き、パートを含む。
平成14年3月改訂の「日本標準産業分類」に基づく表章。主な産業のみであるので、合計とは一致しない。

主要産業別新規求人数の推移



8 中高年齢者の職業紹介状況

(1) 新規求職申込件数

| 年 月 | 新 規 求 職 申 込 件 数 | | | | | 全体に 占める率 |
|-------------|-----------------|--------|----------|----------------|----------------|-------------|
| | 4 5 歳以上 | 前 年 比 | う ち 男 | う ち 5 5 歳以上 | う ち 6 5 歳以上 | |
| 平成14年 (月平均) | 9,335 | 9.8 | 6,150 | 5,582 | 894 | 38.0 |
| 平成15年 " | 8,640 | △ 7.4 | 5,568 | 5,155 | 843 | 36.5 |
| 平成16年 " | 7,771 | △ 10.1 | 4,837 | 4,709 | 773 | 35.0 |
| 平成17年 " | 6,911 | △ 11.1 | 4,143 | 4,228 | 770 | 33.2 |
| 平成18年 " | 6,607 | △ 4.4 | 3,862 | 4,008 | 847 | 32.3 |
| 平成18年 8月 | 6,250 | △ 5.2 | 3,578 | 3,719 | 758 | 31.7 |
| 9月 | 6,495 | △ 5.5 | 3,706 | 3,862 | 765 | 31.4 |
| 10月 | 6,797 | △ 7.0 | 4,004 | 4,134 | 906 | 32.6 |
| 11月 | 5,576 | △ 1.8 | 3,245 | 3,370 | 676 | 32.6 |
| 12月 | 4,590 | 1.9 | 2,789 | 2,781 | 567 | 33.5 |
| 平成19年 1月 | 7,020 | 0.1 | 4,090 | 4,409 | 995 | 32.6 |
| 前 年 同 月 | 7,014 | △ 4.6 | 4,112 | 4,271 | 814 | 32.2 |

(注) パートを含む。

(2) 月間有効求職者数

| 年 月 | 月 間 有 効 求 職 者 数 | | | | | 全体に 占める率 |
|-------------|-----------------|--------|----------|----------------|----------------|-------------|
| | 4 5 歳以上 | 前 年 比 | う ち 男 | う ち 5 5 歳以上 | う ち 6 5 歳以上 | |
| 平成14年 (月平均) | 52,171 | △ 2.8 | 31,661 | 32,788 | 2,507 | 44.9 |
| 平成15年 " | 46,108 | △ 11.6 | 30,266 | 28,570 | 2,315 | 42.9 |
| 平成16年 " | 38,729 | △ 16.0 | 24,159 | 24,207 | 2,244 | 40.1 |
| 平成17年 " | 33,894 | △ 12.5 | 20,433 | 21,395 | 2,251 | 37.9 |
| 平成18年 " | 31,192 | △ 8.0 | 18,358 | 19,528 | 2,511 | 36.1 |
| 平成18年 8月 | 31,670 | △ 8.0 | 18,351 | 19,710 | 2,438 | 36.0 |
| 9月 | 31,287 | △ 8.5 | 18,159 | 19,470 | 2,435 | 35.8 |
| 10月 | 31,201 | △ 8.2 | 18,246 | 19,380 | 2,567 | 35.8 |
| 11月 | 30,202 | △ 6.3 | 17,697 | 18,819 | 2,519 | 36.2 |
| 12月 | 28,224 | △ 5.4 | 16,852 | 17,710 | 2,307 | 37.0 |
| 平成19年 1月 | 28,860 | △ 4.0 | 17,211 | 18,228 | 2,529 | 36.9 |
| 前 年 同 月 | 30,051 | △ 9.2 | 17,908 | 18,842 | 2,020 | 36.8 |

(注) パートを含む。

(3) 就職件数

| 年 月 | 就 職 件 数 | | | | | 45 歳 以上の 就職率 | 55 歳 以上の 就職率 | 65 歳 以上の 就職率 |
|-------------|---------|-------|----------|----------------|----------------|--------------------|--------------------|--------------------|
| | 4 5 歳以上 | 前 年 比 | う ち 男 | う ち 5 5 歳以上 | う ち 6 5 歳以上 | % | % | % |
| 平成14年 (月平均) | 1,865 | 6.6 | 1,309 | 943 | 74 | 20.0 | 16.9 | 8.3 |
| 平成15年 " | 1,879 | 0.8 | 1,320 | 955 | 78 | 21.7 | 18.5 | 9.2 |
| 平成16年 " | 1,874 | △ 0.3 | 1,285 | 1,000 | 86 | 24.1 | 21.2 | 11.1 |
| 平成17年 " | 1,811 | △ 3.3 | 1,207 | 988 | 93 | 26.2 | 23.4 | 12.1 |
| 平成18年 " | 1,872 | 3.3 | 1,186 | 1,014 | 113 | 28.3 | 25.3 | 13.3 |
| 平成18年 8月 | 1,764 | 1.0 | 1,100 | 951 | 112 | 28.2 | 25.6 | 14.8 |
| 9月 | 1,986 | 2.3 | 1,217 | 1,098 | 116 | 30.6 | 28.4 | 15.2 |
| 10月 | 2,085 | 0.4 | 1,339 | 1,114 | 141 | 30.7 | 26.9 | 15.6 |
| 11月 | 1,924 | 4.7 | 1,238 | 1,067 | 152 | 34.5 | 31.7 | 22.5 |
| 12月 | 1,581 | 5.3 | 991 | 860 | 110 | 34.4 | 30.9 | 19.4 |
| 平成19年 1月 | 1,602 | 7.9 | 1,014 | 896 | 122 | 22.8 | 20.3 | 12.3 |
| 前 年 同 月 | 1,485 | △ 3.4 | 953 | 799 | 68 | 21.2 | 18.7 | 8.4 |

(注) パートを含む。

9 パートタイマーの職業紹介状況

| 年 月 | 新規求職申込件数 | | 月間有効求職者数 | | 新規求人数 | | 月間有効求人数 | | 有効求人倍率 | 就職件数 | | 就職率 % |
|-------------|----------|-------|----------|--------|--------|--------|---------|--------|--------|-------|-------|----------|
| | うち常用 | うち非常用 | うち常用 | うち非常用 | うち常用 | うち非常用 | うち常用 | うち非常用 | | | | |
| 平成14年 (月平均) | 2,224 | 2,196 | 5,741 | 5,670 | 9,896 | 9,169 | 25,702 | 24,194 | 4.48 | 1,579 | 1,444 | 71.0 |
| 平成15年 " | 2,396 | 2,345 | 6,349 | 6,218 | 11,027 | 10,055 | 28,569 | 26,423 | 4.50 | 1,698 | 1,533 | 70.9 |
| 平成16年 " | 4,101 | 4,072 | 12,100 | 12,019 | 13,005 | 11,928 | 35,128 | 32,610 | 2.90 | 1,655 | 1,509 | 40.4 |
| 平成17年 " | 5,515 | 5,508 | 22,645 | 22,615 | 14,078 | 12,813 | 38,969 | 35,767 | 1.72 | 1,579 | 1,457 | 28.6 |
| 平成18年 " | 5,620 | 5,611 | 22,990 | 22,966 | 15,483 | 13,933 | 42,710 | 38,903 | 1.86 | 1,697 | 1,542 | 30.2 |
| 平成18年 1月 | 5,765 | 5,756 | 20,554 | 20,540 | 16,037 | 14,547 | 39,421 | 35,880 | 1.92 | 1,332 | 1,185 | 23.1 |
| 2月 | 5,198 | 5,193 | 20,817 | 20,801 | 15,885 | 14,802 | 42,303 | 38,856 | 2.03 | 1,582 | 1,434 | 30.4 |
| 3月 | 5,819 | 5,812 | 21,968 | 21,952 | 15,610 | 14,237 | 44,273 | 40,917 | 2.02 | 1,815 | 1,665 | 31.2 |
| 4月 | 8,286 | 8,270 | 24,395 | 24,367 | 15,349 | 14,239 | 43,270 | 40,308 | 1.77 | 1,852 | 1,690 | 22.4 |
| 5月 | 6,337 | 6,324 | 25,218 | 25,188 | 14,619 | 13,547 | 41,518 | 38,647 | 1.65 | 1,906 | 1,751 | 30.1 |
| 6月 | 5,731 | 5,724 | 25,009 | 24,981 | 14,977 | 13,476 | 41,521 | 38,345 | 1.66 | 1,913 | 1,753 | 33.4 |
| 7月 | 5,062 | 5,055 | 23,945 | 23,915 | 14,903 | 13,372 | 40,930 | 37,480 | 1.71 | 1,642 | 1,513 | 32.4 |
| 8月 | 5,288 | 5,278 | 23,659 | 23,629 | 14,964 | 13,935 | 41,295 | 38,138 | 1.75 | 1,488 | 1,366 | 28.1 |
| 9月 | 5,941 | 5,934 | 23,623 | 23,598 | 15,319 | 14,388 | 42,491 | 39,689 | 1.80 | 1,823 | 1,646 | 30.7 |
| 10月 | 5,781 | 5,773 | 23,687 | 23,665 | 16,702 | 14,012 | 44,272 | 39,977 | 1.87 | 1,867 | 1,738 | 32.3 |
| 11月 | 4,709 | 4,699 | 22,737 | 22,714 | 17,703 | 14,889 | 46,490 | 40,571 | 2.04 | 1,733 | 1,560 | 36.8 |
| 12月 | 3,519 | 3,515 | 20,266 | 20,244 | 13,730 | 11,749 | 44,740 | 38,025 | 2.21 | 1,405 | 1,204 | 39.9 |
| 平成19年 1月 | 6,025 | 6,015 | 20,907 | 20,885 | 16,216 | 14,384 | 43,815 | 38,394 | 2.10 | 1,412 | 1,205 | 23.4 |

10 あいちマザーズハローワークの職業紹介状況

| 年 月 | 項 目 | 新規求職申込件数 | | 月間有効求職者数 | | 紹介件数 | 就 職 件 数 | | 来 所 相 談 件 数 |
|---------|-----|----------|-------|----------|-------|-------|---------|-------|----------------|
| | | うちパート | うちパート | うちパート | うちパート | | うちパート | うちパート | |
| | | 件 | 件 | 人 | 人 | 件 | 件 | 件 | 件 |
| 平成18年 | 3月 | 721 | 171 | 2,148 | 521 | 1,102 | 234 | 66 | 1,423 |
| | 4月 | 241 | 141 | 1,628 | 472 | 236 | 123 | 55 | 321 |
| | 5月 | 266 | 123 | 1,108 | 361 | 269 | 82 | 38 | 384 |
| | 6月 | 247 | 94 | 691 | 306 | 315 | 58 | 34 | 395 |
| | 7月 | 204 | 76 | 650 | 259 | 243 | 60 | 36 | 323 |
| | 8月 | 259 | 100 | 656 | 246 | 283 | 55 | 32 | 386 |
| | 9月 | 262 | 121 | 684 | 280 | 343 | 78 | 45 | 444 |
| | 10月 | 237 | 94 | 687 | 275 | 308 | 66 | 37 | 404 |
| | 11月 | 232 | 99 | 663 | 269 | 305 | 69 | 38 | 379 |
| | 12月 | 185 | 74 | 601 | 231 | 241 | 58 | 31 | 341 |
| 平成19年 | 1月 | 265 | 96 | 643 | 237 | 331 | 56 | 18 | 495 |
| 前 年 同 月 | | 731 | 181 | 1,759 | 415 | 745 | 149 | 52 | 1,189 |

(注)平成18年3月をもって愛知両立支援ハローワークを廃止、同年4月より開設。

11 名古屋人材銀行の職業紹介状況

| 年 月 | 項 目 | 新規求職申込件数 | | | 月 間 有効求 職者数 | 新 規 求 人 数 | 月 間 有 効 求 人 数 | 紹 介 件 数 | 就 職 件 数 | | |
|---------|-----|-------------|-------------|-------------|-------------------|--------------|---------------------|------------|-------------|----|----|
| | | うち44 歳以下 | うち45 歳以上 | うち44 歳以下 | | | | | うち45 歳以上 | | |
| | | 件 | 件 | 件 | 人 | 人 | 人 | 件 | 件 | 件 | 件 |
| 平成18年 | 3月 | 218 | 40 | 178 | 1,000 | 379 | 2,216 | 409 | 42 | 7 | 35 |
| | 4月 | 199 | 32 | 167 | 1,001 | 318 | 2,132 | 381 | 41 | 10 | 31 |
| | 5月 | 196 | 31 | 165 | 985 | 412 | 2,170 | 486 | 25 | 2 | 29 |
| | 6月 | 206 | 39 | 167 | 1,025 | 364 | 2,157 | 510 | 31 | 1 | 30 |
| | 7月 | 178 | 24 | 154 | 982 | 367 | 2,085 | 501 | 30 | 5 | 25 |
| | 8月 | 219 | 39 | 180 | 1,025 | 414 | 2,062 | 500 | 36 | 6 | 30 |
| | 9月 | 196 | 35 | 161 | 1,019 | 334 | 2,025 | 517 | 36 | 5 | 31 |
| | 10月 | 230 | 22 | 208 | 1,050 | 265 | 1,975 | 600 | 25 | 5 | 20 |
| | 11月 | 234 | 39 | 195 | 1,077 | 440 | 2,001 | 895 | 24 | 4 | 20 |
| | 12月 | 169 | 25 | 144 | 1,042 | 445 | 2,069 | 555 | 32 | 4 | 28 |
| 平成19年 | 1月 | 220 | 28 | 192 | 1,084 | 284 | 1,994 | 539 | 29 | 4 | 25 |
| 前 年 同 月 | | 216 | 46 | 170 | 1,025 | 582 | 2,367 | 357 | 20 | 4 | 16 |

12 ヤングワークプラザあいちの職業紹介状況

| 年月 | 項目 | 新規求職申込件数 | | 月間有効求職者数 | | 紹介件数 | 就職件数 | | 来所 相談件数 |
|-------|-----|----------|-----|----------|-----|------|------|-----|------------|
| | | 件 | うち男 | 人 | うち男 | | 件 | うち男 | |
| 平成18年 | 3月 | 261 | 160 | 850 | 531 | 423 | 67 | 42 | 766 |
| | 4月 | 345 | 190 | 955 | 581 | 442 | 65 | 36 | 836 |
| | 5月 | 288 | 156 | 1,023 | 614 | 367 | 73 | 43 | 763 |
| | 6月 | 338 | 192 | 1,108 | 656 | 384 | 55 | 28 | 858 |
| | 7月 | 292 | 177 | 1,117 | 667 | 370 | 72 | 42 | 818 |
| | 8月 | 319 | 176 | 1,185 | 699 | 400 | 58 | 25 | 838 |
| | 9月 | 326 | 183 | 1,187 | 710 | 355 | 60 | 27 | 763 |
| | 10月 | 287 | 157 | 1,164 | 693 | 363 | 77 | 40 | 757 |
| | 11月 | 249 | 140 | 1,090 | 646 | 355 | 58 | 32 | 690 |
| | 12月 | 229 | 116 | 1,029 | 592 | 329 | 53 | 22 | 636 |
| 平成19年 | 1月 | 297 | 172 | 1,020 | 581 | 266 | 54 | 30 | 575 |
| 前年同月 | | 238 | 155 | 863 | 553 | 343 | 50 | 35 | 628 |

13 愛知学生職業センターの求職、求人状況

| 年月 | 項目 | 新規求職申込件数 | | | | 新規求人数 (県内) | |
|-------|-----|----------|------|------|------|---------------|-------|
| | | うち男子 | うち大学 | うち短大 | うち専修 | | |
| 平成18年 | 3月 | 326 | 127 | 228 | 33 | 64 | 971 |
| | 4月 | 332 | 144 | 224 | 36 | 72 | 1,966 |
| | 5月 | 196 | 82 | 141 | 18 | 37 | 1,968 |
| | 6月 | 269 | 126 | 176 | 23 | 61 | 3,916 |
| | 7月 | 182 | 78 | 112 | 22 | 48 | 609 |
| | 8月 | 224 | 82 | 141 | 33 | 50 | 459 |
| | 9月 | 192 | 69 | 110 | 33 | 49 | 581 |
| | 10月 | 198 | 86 | 125 | 29 | 41 | 191 |
| | 11月 | 171 | 67 | 97 | 26 | 48 | 221 |
| | 12月 | 135 | 43 | 85 | 25 | 25 | 66 |
| 平成19年 | 1月 | 197 | 75 | 122 | 31 | 44 | 112 |
| 前年同月 | | 230 | 91 | 130 | 35 | 65 | 279 |

14 名古屋外国人ジョブセンターの職業紹介状況

| 年 月 | 新規求職申込件数 | | 紹 介 件 数 | | 就 職 件 数 | | 来 所 相 談 件 数 | |
|----------|----------|---------|---------|---------|---------|---------|-------------|---------|
| | 件 | うちニッケイズ | 件 | うちニッケイズ | 件 | うちニッケイズ | 件 | うちニッケイズ |
| 平成18年 8月 | 188 | 48 | 169 | 48 | 28 | 10 | 368 | 114 |
| 9月 | 190 | 53 | 204 | 70 | 37 | 10 | 390 | 102 |
| 10月 | 219 | 42 | 150 | 47 | 28 | 11 | 396 | 84 |
| 11月 | 176 | 34 | 144 | 35 | 19 | 6 | 372 | 63 |
| 12月 | 165 | 35 | 97 | 27 | 20 | 6 | 298 | 45 |
| 平成19年 1月 | 196 | 54 | 151 | 59 | 22 | 7 | 332 | 79 |
| 前 年 同 月 | 174 | 41 | 102 | 28 | 28 | 4 | 290 | 69 |

(注) 名古屋外国人ジョブセンター内に、名古屋日系人雇用サービスセンター（ニッケイズ）を併設。

15 ハローワークプラザ名古屋の職業紹介状況

| 年 月 | 新規求職申込件数 | | 月間有効求職者数 | | 紹 介 件 数 | 就 職 件 数 | | 来 所 相 談 件 数 |
|----------|----------|-------|----------|-------|---------|---------|-------|-------------|
| | 件 | うちパート | 人 | うちパート | | 件 | うちパート | |
| 平成18年 8月 | 439 | 75 | 1,382 | 249 | 1,013 | 124 | 35 | 1,189 |
| 9月 | 477 | 101 | 1,410 | 272 | 990 | 166 | 63 | 1,187 |
| 10月 | 433 | 82 | 1,326 | 237 | 873 | 136 | 45 | 1,071 |
| 11月 | 379 | 75 | 1,242 | 222 | 845 | 96 | 34 | 966 |
| 12月 | 341 | 65 | 1,132 | 194 | 669 | 121 | 46 | 865 |
| 平成19年 1月 | 453 | 99 | 1,139 | 208 | 778 | 95 | 33 | 995 |
| 前 年 同 月 | 527 | 86 | 1,288 | 209 | 796 | 90 | 31 | 1,099 |

16 ハローワークプラザあらたまの職業紹介状況

| 年 月 | 新規求職申込件数 | | 月間有効求職者数 | | 紹 介 件 数 | 就 職 件 数 | | 来 所 相 談 件 数 |
|----------|----------|-------|----------|-------|---------|---------|-------|-------------|
| | 件 | うちパート | 人 | うちパート | | 件 | うちパート | |
| 平成18年 8月 | - | - | - | - | - | - | - | - |
| 9月 | - | - | - | - | - | - | - | - |
| 10月 | 263 | 76 | 379 | 177 | 371 | 55 | 35 | 409 |
| 11月 | 239 | 74 | 536 | 184 | 439 | 78 | 25 | 475 |
| 12月 | 153 | 43 | 613 | 172 | 340 | 90 | 37 | 366 |
| 平成19年 1月 | 235 | 70 | 619 | 170 | 407 | 66 | 28 | 464 |
| 前 年 同 月 | - | - | - | - | - | - | - | - |

(注) 平成18年10月より開設。

17 日雇の職業紹介状況

| 年 月 | 項 目 | 前月から繰越された有効求職者数 | | 新規求職 | 月間有効 | 就 労 | 就 労 | 不 就 労 |
|---------------|-------|-----------------|----------|------|--------|-----|-------|-------|
| | | 人 | うち男 人 | 申込件数 | 求人延数 | 実人員 | 延 数 | 延 数 |
| 平成14年 | (月平均) | 1,363 | 1,160 | 13 | 10,682 | 422 | 6,654 | 3,713 |
| 平成15年 | " | 786 | 773 | 7 | 1,520 | 62 | 1,160 | 2,124 |
| 平成16年 | " | 690 | 683 | 4 | 1,460 | 60 | 1,170 | 2,001 |
| 平成17年 | " | 635 | 628 | 5 | 968 | 41 | 674 | 1,666 |
| 平成18年 | " | 528 | 522 | 5 | 778 | 36 | 482 | 1,425 |
| 平成18年 | 1月 | 641 | 633 | 11 | 817 | 35 | 464 | 1,337 |
| | 2月 | 584 | 578 | 5 | 820 | 35 | 464 | 1,365 |
| | 3月 | 588 | 582 | 7 | 792 | 36 | 465 | 1,676 |
| | 4月 | 595 | 589 | 8 | 754 | 36 | 489 | 1,553 |
| | 5月 | 594 | 588 | 4 | 714 | 34 | 458 | 1,358 |
| | 6月 | 595 | 589 | 6 | 770 | 34 | 477 | 1,651 |
| | 7月 | 600 | 594 | 6 | 735 | 36 | 476 | 1,399 |
| | 8月 | 606 | 600 | 6 | 861 | 36 | 498 | 1,635 |
| | 9月 | 383 | 377 | 3 | 738 | 36 | 489 | 1,298 |
| | 10月 | 381 | 375 | 3 | 796 | 37 | 503 | 1,393 |
| | 11月 | 384 | 378 | 3 | 776 | 38 | 513 | 1,149 |
| | 12月 | 386 | 380 | 3 | 758 | 37 | 491 | 1,280 |
| 平成19年 | 1月 | 389 | 383 | 4 | 855 | 37 | 473 | 1,066 |
| 安定別所 (1月分) | 名古屋中 | 386 | 381 | 4 | 781 | 34 | 428 | 1,048 |
| | 名古屋南 | 3 | 2 | - | 74 | 3 | 45 | 18 |

※名古屋南所は、港湾労働課の計上数を含む。

18 港湾労働関係の職業紹介状況

(1) 常用関係

| 項目 年 月 | | 新 規 (港) 証 交 付 件 数 | | | |
|-----------|-------|-------------------|---------|------------|-------|
| | | 計 | 船 内 作 業 | 沿岸作業及び倉庫作業 | そ の 他 |
| 平成16年 | (月平均) | 30 | 8 | 20 | 3 |
| 平成17年 | " | 28 | 10 | 15 | 3 |
| 平成18年 | " | 64 | 30 | 28 | 6 |
| 平成18年 | 1月 | 26 | 3 | 8 | 15 |
| | 2月 | 22 | 4 | 15 | 3 |
| | 3月 | 43 | 13 | 25 | 5 |
| | 4月 | 249 | 202 | 34 | 13 |
| | 5月 | 74 | 40 | 31 | 3 |
| | 6月 | 82 | 15 | 56 | 11 |
| | 7月 | 38 | 13 | 18 | 7 |
| | 8月 | 43 | 15 | 27 | 1 |
| | 9月 | 60 | 15 | 37 | 8 |
| | 10月 | 57 | 26 | 26 | 5 |
| | 11月 | 43 | 8 | 32 | 3 |
| | 12月 | 31 | 6 | 24 | 1 |
| 平成19年 | 1月 | 44 | 9 | 28 | 7 |

| 項目 年 月 | | 月 末 現 在 (港) 証 所 持 者 数 | | | |
|-----------|-------|-----------------------|---------|------------|-------|
| | | 計 | 船 内 作 業 | 沿岸作業及び倉庫作業 | そ の 他 |
| 平成16年 | (月平均) | 4,652 | 1,512 | 2,771 | 369 |
| 平成17年 | " | 4,659 | 1,556 | 2,732 | 371 |
| 平成18年 | " | 4,816 | 1,680 | 2,762 | 374 |
| 平成18年 | 1月 | 4,667 | 1,569 | 2,726 | 372 |
| | 2月 | 4,654 | 1,561 | 2,722 | 371 |
| | 3月 | 4,671 | 1,568 | 2,730 | 373 |
| | 4月 | 4,776 | 1,676 | 2,724 | 376 |
| | 5月 | 4,833 | 1,707 | 2,749 | 377 |
| | 6月 | 4,885 | 1,713 | 2,788 | 384 |
| | 7月 | 4,864 | 1,710 | 2,779 | 375 |
| | 8月 | 4,851 | 1,713 | 2,768 | 370 |
| | 9月 | 4,867 | 1,722 | 2,771 | 374 |
| | 10月 | 4,888 | 1,739 | 2,776 | 373 |
| | 11月 | 4,908 | 1,741 | 2,794 | 373 |
| | 12月 | 4,924 | 1,741 | 2,812 | 371 |
| 平成19年 | 1月 | 4,922 | 1,736 | 2,812 | 374 |

(2) 日雇関係等

| 項目 年 月 | | 新 規 求 人 延 数 | | | |
|-----------|-------|-------------|---------|------------|-------|
| | | 計 | 船 内 作 業 | 沿岸作業及び倉庫作業 | そ の 他 |
| 平成16年 | (月平均) | 57 | - | - | 57 |
| 平成17年 | " | 6 | - | - | 6 |
| 平成18年 | " | 10 | - | - | 10 |
| 平成18年 | 1月 | - | - | - | - |
| | 2月 | - | - | - | - |
| | 3月 | 7 | - | - | 7 |
| | 4月 | 7 | - | - | 7 |
| | 5月 | 13 | - | - | 13 |
| | 6月 | 11 | - | - | 11 |
| | 7月 | 22 | - | - | 22 |
| | 8月 | 10 | - | - | 10 |
| | 9月 | 13 | - | - | 13 |
| | 10月 | 15 | - | - | 15 |
| | 11月 | 12 | - | - | 12 |
| | 12月 | 5 | - | - | 5 |
| 平成19年 | 1月 | 15 | - | - | 15 |

(注) その他は「はしけ作業」、「いかだ作業」及び「船舶貨物整備作業」である。

19 雇用保険適用状況

(1) 被保険者の種類別状況

(1月)

| 被保険者種類 | 資 格 | | うち事業主の 都合による離職 | 月 末 現 在 被 保 険 者 数 | う ち 女 |
|-------------|---------|---------|-------------------|----------------------|---------|
| | 取 得 者 数 | 喪 失 者 数 | | | |
| 全 数 | 32,415 | 38,093 | 1,821 | 2,369,353 | 792,124 |
| 一 般 | 28,440 | 33,576 | 1,611 | 2,174,379 | 654,173 |
| 短 時 間 労 働 | 3,427 | 3,127 | 107 | 140,033 | 122,368 |
| 高 年 齢 継 続 | 8 | 679 | 89 | 39,733 | 11,242 |
| 短時間労働高年齢継続 | 31 | 226 | 13 | 9,672 | 3,322 |
| 短 期 雇 用 特 例 | 509 | 485 | 1 | 5,536 | 1,019 |

(2) 産業別適用事業所及び被保険者状況

(1月)

| 商 業 | 項 目 | 月 末 現 在 事 業 所 数 | 被 保 険 者 の 資 格 | | | | 月 末 現 在 被 保 険 者 数 | う ち 短 期 特 例 被 保 険 者 数 |
|---------------------------|---------------|--------------------|---------------|--------|-----------------------|---------|----------------------|-----------------------------|
| | | | 取 得 | 喪 失 | うち事業主の 都合による 離職 | 増 減 差 | | |
| 合 計 | | 102,714 | 32,415 | 38,093 | 1,821 | △ 5,678 | 2,369,353 | 5,536 |
| 農 林 水 産 業 | | 364 | 31 | 48 | 5 | △ 17 | 2,113 | 8 |
| 農 鉱 建 設 業 | | 107 | 7 | 6 | - | 1 | 1,045 | - |
| 製 造 業 | | 14,133 | 1,474 | 1,551 | 165 | △ 77 | 122,955 | 638 |
| | | 24,351 | 9,431 | 12,182 | 502 | △ 2,751 | 871,127 | 4,607 |
| | 食 料 品 ・ 飲 料 | 1,634 | 569 | 884 | 56 | △ 315 | 62,882 | 169 |
| | 織 維 ・ 衣 服 | 1,949 | 320 | 346 | 40 | △ 26 | 25,872 | 221 |
| | 木 材 ・ 家 具 | 1,459 | 156 | 313 | 32 | △ 157 | 16,612 | - |
| | パ ル プ ・ 出 版 | 1,749 | 268 | 502 | 33 | △ 234 | 38,535 | - |
| | 化 学 関 係 | 1,318 | 441 | 607 | 92 | △ 166 | 50,926 | - |
| | 窯 業 ・ 土 石 | 1,172 | 325 | 305 | 19 | 20 | 37,001 | 13 |
| | 鉄 鋼 | 538 | 214 | 276 | 9 | △ 62 | 27,184 | 3 |
| | 非 鉄 金 属 | 218 | 86 | 96 | 1 | △ 10 | 8,222 | 24 |
| | 金 属 製 品 | 4,270 | 875 | 803 | 51 | 72 | 59,924 | 1 |
| | 一 般 機 械 器 具 | 3,875 | 801 | 1,050 | 51 | △ 249 | 97,961 | 95 |
| | 電 気 機 械 器 具 | 1,369 | 912 | 1,159 | 15 | △ 247 | 102,896 | 2,535 |
| | 輸 送 用 機 械 器 具 | 2,844 | 3,804 | 5,031 | 82 | △ 1,227 | 292,591 | 1,299 |
| | そ の 他 機 械 器 具 | 332 | 302 | 403 | 2 | △ 101 | 18,306 | 236 |
| | そ の 他 製 造 業 | 1,624 | 358 | 407 | 19 | △ 49 | 32,215 | 11 |
| 電 気 ・ ガ ス ・ 水 道 ・ 熱 供 給 業 | | 65 | 38 | 40 | - | △ 2 | 16,298 | - |
| 情 報 通 信 業 | | 1,912 | 862 | 842 | 92 | 20 | 57,802 | 15 |
| 運 輸 業 | | 4,094 | 2,299 | 2,634 | 130 | △ 335 | 186,536 | 170 |
| 卸 売 ・ 小 売 業 | | 20,350 | 5,190 | 6,470 | 409 | △ 1,280 | 424,154 | 5 |
| 金 融 ・ 保 険 業 | | 1,089 | 475 | 848 | 3 | △ 373 | 58,883 | - |
| 不 動 産 業 | | 1,496 | 620 | 671 | 19 | △ 51 | 33,590 | 2 |
| 飲 食 店 , 宿 泊 業 | | 3,360 | 791 | 914 | 78 | △ 123 | 44,961 | 1 |
| 医 療 , 福 祉 | | 8,862 | 2,073 | 2,907 | 66 | △ 834 | 143,211 | - |
| 教 育 , 学 習 支 援 業 | | 1,283 | 277 | 321 | 9 | △ 44 | 42,155 | - |
| 複 合 サ ー ビ ス 事 業 | | 1,143 | 183 | 167 | 5 | 16 | 21,293 | - |
| サ ー ビ ス 業 | | 19,480 | 8,326 | 8,219 | 330 | 107 | 319,672 | 90 |
| 公 務 ・ そ の 他 | | 625 | 338 | 273 | 8 | 65 | 23,558 | - |

- (注) 1. その他機械器具とは、情報通信機械器具、電子部品・デバイス、精密機械器具である。
 2. その他製造業には、ゴム製品、なめし皮・同製品・毛皮製造業を含む。
 3. 短時間労働被保険者を含む。

(3) 月別、安定所別に見た状況

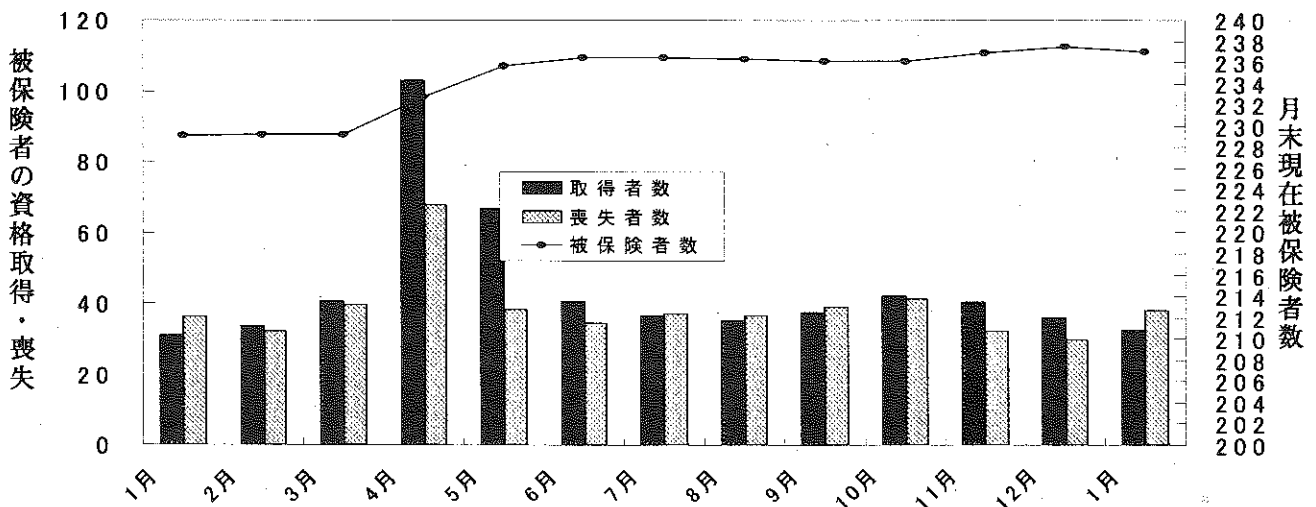
| 年月 | 項目 月末現在 事業所数 | 被 保 険 者 の 資 格 | | | | 増 減 差 | 月末現在 被保険者数 | うち 女 |
|---------------|--------------------|---------------|---------|-----------------------|---------|-----------|---------------|---------|
| | | 取 得 | 喪 失 | うち事業主都 合による離職 人 | 人 | | | |
| 平成13年度計 | 99,962 | 398,283 | 381,111 | 46,316 | 17,172 | 2,115,186 | 659,156 | |
| 14 " | 100,184 | 418,312 | 399,655 | 41,291 | 18,657 | 2,146,770 | 689,071 | |
| 15 " | 100,347 | 445,345 | 409,585 | 33,067 | 35,760 | 2,181,826 | 709,922 | |
| 16 " | 101,302 | 495,012 | 431,858 | 29,271 | 63,154 | 2,243,172 | 736,189 | |
| 17 " | 101,820 | 510,502 | 450,509 | 29,805 | 59,993 | 2,292,293 | 758,208 | |
| 平成18年 1月 | 101,559 | 30,930 | 36,205 | 2,117 | △ 5,275 | 2,290,954 | 757,534 | |
| 2月 | 101,730 | 33,545 | 32,186 | 1,731 | 1,359 | 2,291,911 | 757,830 | |
| 3月 | 101,820 | 40,655 | 39,839 | 2,377 | 816 | 2,292,293 | 758,208 | |
| 4月 | 101,953 | 102,756 | 67,603 | 3,542 | 35,153 | 2,327,166 | 771,431 | |
| 5月 | 102,125 | 66,579 | 38,130 | 1,751 | 28,449 | 2,355,785 | 785,313 | |
| 6月 | 102,236 | 40,605 | 34,307 | 1,871 | 6,298 | 2,363,721 | 788,795 | |
| 7月 | 102,392 | 36,561 | 37,011 | 1,978 | △ 450 | 2,364,273 | 788,254 | |
| 8月 | 102,497 | 35,093 | 36,610 | 1,618 | △ 1,517 | 2,363,253 | 788,714 | |
| 9月 | 101,953 | 37,233 | 38,912 | 1,984 | △ 1,679 | 2,361,055 | 788,020 | |
| 10月 | 102,235 | 42,001 | 41,036 | 2,007 | 965 | 2,361,032 | 788,889 | |
| 11月 | 102,426 | 40,154 | 32,188 | 1,680 | 7,966 | 2,368,591 | 792,511 | |
| 12月 | 102,577 | 36,028 | 29,722 | 1,662 | 6,306 | 2,374,714 | 795,582 | |
| 平成19年 1月 | 102,714 | 32,415 | 38,093 | 1,821 | △ 5,678 | 2,369,353 | 792,124 | |
| 安定所別 (1月分) | 名古屋中 | 20,334 | 8,978 | 10,879 | 465 | △ 1,901 | 598,657 | 227,644 |
| | 名古屋東 | 10,861 | 2,594 | 3,866 | 169 | △ 1,272 | 235,032 | 66,996 |
| | 名古屋北 | 12,284 | 2,816 | 3,659 | 254 | △ 843 | 247,330 | 90,361 |
| | 名古屋橋 | 5,173 | 1,093 | 1,073 | 87 | 20 | 72,243 | 28,824 |
| | 名古屋崎 | 5,982 | 1,447 | 1,554 | 51 | △ 107 | 95,415 | 36,556 |
| | 名古屋宮 | 4,588 | 1,402 | 1,699 | 113 | △ 297 | 85,486 | 31,337 |
| | 名古屋田 | 5,510 | 1,868 | 2,170 | 120 | △ 302 | 119,276 | 57,955 |
| | 名古屋戸 | 5,269 | 1,481 | 1,487 | 62 | △ 6 | 103,018 | 31,471 |
| | 名古屋田 | 2,664 | 373 | 411 | 30 | △ 38 | 32,737 | 11,694 |
| | 名古屋島 | 4,731 | 2,389 | 2,606 | 49 | △ 217 | 195,407 | 40,895 |
| | 名古屋谷 | 4,051 | 651 | 726 | 70 | △ 75 | 49,938 | 16,676 |
| | 名古屋尾 | 6,916 | 3,727 | 4,163 | 63 | △ 436 | 272,737 | 67,118 |
| | 名古屋山 | 2,067 | 455 | 470 | 25 | △ 15 | 28,868 | 9,943 |
| | 名古屋川 | 2,728 | 548 | 691 | 40 | △ 143 | 52,446 | 17,108 |
| | 名古屋城 | 2,124 | 669 | 479 | 38 | 190 | 41,834 | 13,211 |
| | 名古屋井 | 780 | 108 | 127 | 12 | △ 19 | 9,949 | 3,845 |
| 名古屋郡 | 5,566 | 1,628 | 1,730 | 109 | △ 102 | 113,052 | 34,356 | |
| 名古屋蒲 | 1,086 | 188 | 303 | 64 | △ 115 | 15,928 | 6,134 | |

(注) 1. 各年の月末現在事務所数及び月末現在被保険者数欄は、年度末現在の数値である。
2. 短時間労働被保険者を含む。

(千人)

雇用保険被保険者の推移

(万人)



20 雇用保険給付状況

月別、安定所別にみた給付状況
その1

| 項目 年月 | | 一般被保険者給付（基本手当） | | | | | | | | | |
|---------------|------|----------------|--------|---------|----------|--------|---------|--------|--------|--------|--------|
| | | 離職票交付枚数 | | 離職票 | 受給資格決定件数 | | 初回受給者数 | | 受給者実人員 | | |
| | | 枚 | うち短時間 | 提出件数 | 件 | 前年比 | 人 | うち特定 | 人 | 前年比 | うち特定 |
| 平成13年度計 | | 220,349 | 8,866 | 134,527 | 129,147 | 6.0 | 110,953 | 25,111 | 52,932 | 3.8 | 8,285 |
| 平成14年度計 | | 222,608 | 12,184 | 132,161 | 127,466 | △ 1.3 | 110,925 | 31,199 | 48,440 | △ 8.5 | 16,989 |
| 平成15年度計 | | 218,492 | 14,806 | 115,777 | 110,584 | △ 13.2 | 93,309 | 22,989 | 38,566 | △ 20.4 | 11,932 |
| 平成16年度計 | | 225,543 | 15,848 | 106,310 | 101,327 | △ 8.4 | 83,826 | 18,418 | 30,828 | △ 20.1 | 8,789 |
| 平成17年度計 | | 231,028 | 17,254 | 103,505 | 98,364 | △ 2.9 | 79,537 | 16,129 | 28,301 | △ 8.2 | 7,326 |
| 平成18年 1月 | | 19,844 | 1,216 | 8,558 | 7,885 | △ 5.9 | 5,139 | 967 | 27,357 | △ 1.4 | 6,895 |
| 2月 | | 16,426 | 1,150 | 7,491 | 7,221 | 1.5 | 6,156 | 1,216 | 26,313 | △ 3.8 | 6,577 |
| 3月 | | 20,312 | 1,558 | 8,189 | 7,777 | △ 4.9 | 5,679 | 1,264 | 25,195 | △ 8.7 | 6,511 |
| 4月 | | 33,288 | 2,612 | 13,123 | 11,863 | △ 11.1 | 5,588 | 1,385 | 23,754 | △ 7.9 | 6,419 |
| 5月 | | 18,369 | 1,417 | 9,224 | 8,960 | △ 2.9 | 8,786 | 1,718 | 25,585 | △ 5.3 | 6,514 |
| 6月 | | 16,444 | 1,313 | 7,492 | 7,284 | △ 7.0 | 6,280 | 1,143 | 27,175 | △ 9.0 | 6,712 |
| 7月 | | 18,072 | 1,289 | 7,861 | 7,198 | △ 3.7 | 5,858 | 1,094 | 27,392 | △ 8.5 | 6,582 |
| 8月 | | 18,913 | 1,476 | 8,231 | 7,673 | △ 2.4 | 8,202 | 1,507 | 30,072 | △ 7.1 | 6,992 |
| 9月 | | 20,329 | 1,321 | 9,116 | 7,600 | △ 4.5 | 5,566 | 900 | 27,270 | △ 10.1 | 6,480 |
| 10月 | | 19,922 | 1,477 | 8,543 | 8,115 | △ 13.9 | 6,036 | 1,348 | 27,226 | △ 5.2 | 6,739 |
| 11月 | | 15,322 | 1,292 | 6,803 | 6,392 | △ 12.6 | 6,505 | 1,134 | 26,529 | △ 8.4 | 6,394 |
| 12月 | | 13,912 | 1,089 | 5,136 | 4,823 | △ 4.5 | 5,398 | 913 | 25,022 | △ 9.9 | 5,940 |
| 平成19年 1月 | | 19,706 | 1,284 | 8,315 | 7,698 | △ 2.4 | 5,105 | 901 | 24,551 | △ 10.3 | 5,811 |
| 安定所別 (1月分) | 名古屋中 | 5,939 | 360 | 881 | 805 | 8.5 | 513 | 102 | 2,514 | △ 12.1 | 694 |
| | 名古屋南 | 1,670 | 110 | 916 | 772 | 9.3 | 544 | 91 | 2,699 | △ 9.1 | 667 |
| | 名古屋東 | 2,123 | 207 | 799 | 840 | △ 1.5 | 576 | 107 | 2,745 | △ 19.6 | 660 |
| | 名古屋北 | 568 | 44 | 381 | 377 | △ 10.7 | 287 | 68 | 1,307 | △ 12.0 | 372 |
| | 豊橋 | 777 | 45 | 440 | 464 | △ 10.4 | 329 | 48 | 1,411 | 11.2 | 315 |
| | 岡崎 | 701 | 44 | 535 | 455 | 14.6 | 331 | 89 | 1,400 | 6.5 | 338 |
| | 一宮 | 989 | 100 | 634 | 539 | △ 11.8 | 274 | 38 | 1,658 | △ 15.1 | 453 |
| | 半田 | 770 | 38 | 631 | 503 | △ 2.1 | 370 | 58 | 1,596 | △ 1.0 | 313 |
| | 瀬戸 | 243 | 19 | 312 | 267 | 1.9 | 176 | 44 | 816 | △ 24.1 | 231 |
| | 豊田 | 1,508 | 49 | 490 | 454 | △ 6.2 | 318 | 35 | 1,439 | △ 8.1 | 179 |
| | 津島 | 374 | 15 | 425 | 388 | △ 2.5 | 213 | 41 | 1,135 | △ 18.6 | 284 |
| | 刈谷 | 2,102 | 148 | 609 | 572 | △ 8.2 | 280 | 25 | 1,579 | △ 13.6 | 226 |
| | 西尾 | 200 | 12 | 168 | 158 | 9.7 | 98 | 12 | 458 | 1.6 | 91 |
| | 犬山 | 380 | 19 | 257 | 236 | △ 20.3 | 224 | 36 | 936 | △ 11.4 | 210 |
| | 豊川 | 270 | 18 | 213 | 223 | △ 7.1 | 115 | 25 | 710 | 0.7 | 204 |
| | 新城 | 64 | 4 | 59 | 57 | △ 8.1 | 35 | 6 | 176 | △ 22.5 | 39 |
| 春日井 | 857 | 45 | 466 | 481 | △ 2.8 | 359 | 70 | 1,708 | △ 9.2 | 471 | |
| 蒲郡 | 171 | 7 | 99 | 107 | △ 9.3 | 63 | 6 | 264 | △ 10.2 | 64 | |

(注) 1. 基本手当受給率=基本手当受給者実人員/(被保険者数+基本手当受給者実人員)×100

2. 年度計欄の受給者実人員は、月平均で計上。

3. 「うち短時間」は、被保険者のうちの短時間労働被保険者を指し、「うち特定」は、受給資格者のうちの特定受給資格者を指す。

| 支給終了者数 | | 受給率 | | 受給者の紹介件数 | | 受給者の就職件数 | | 高齢継続被保険者給付 | | | 短期特例被保険者給付 | | | 日雇給付 |
|--------|--------|-----|-----|----------|--------|----------|-------|------------|----------|------|------------|----------|------|--------|
| | | | | | | | | 離職票交付枚数 | 受給資格決定件数 | 受給者数 | 離職票交付枚数 | 受給資格決定件数 | 受給者数 | 受給者実人員 |
| うち特定 | 愛知 | 全国 | 件 | 件 | 枚 | 件 | 枚 | 枚 | 枚 | 枚 | 人 | 人 | 人 | 人 |
| 87,369 | 5,944 | 2.4 | 3.2 | 61,200 | 16,259 | 7,877 | 6,859 | 6,918 | 7,822 | 223 | 225 | 10,515 | | |
| 90,392 | 21,922 | 2.2 | 3.0 | 74,432 | 17,383 | 8,402 | 7,157 | 7,153 | 7,802 | 200 | 208 | 8,050 | | |
| 79,188 | 16,997 | 1.7 | 2.4 | 72,414 | 17,088 | 7,855 | 6,609 | 6,615 | 9,917 | 215 | 221 | 4,276 | | |
| 66,832 | 12,313 | 1.4 | 1.9 | 64,453 | 17,344 | 7,350 | 6,028 | 5,999 | 10,376 | 190 | 199 | 3,845 | | |
| 62,251 | 10,002 | 1.2 | 1.7 | 67,676 | 18,549 | 7,593 | 6,061 | 6,013 | 8,239 | 127 | 136 | 3,207 | | |
| 5,290 | 926 | 1.2 | 1.6 | 5,693 | 1,384 | 685 | 533 | 473 | 489 | 22 | 35 | 269 | | |
| 5,441 | 795 | 1.1 | 1.6 | 5,470 | 1,553 | 448 | 372 | 417 | 378 | 15 | 12 | 249 | | |
| 5,403 | 924 | 1.1 | 1.6 | 6,108 | 1,800 | 659 | 475 | 418 | 752 | 3 | 8 | 253 | | |
| 4,180 | 722 | 1.0 | 1.5 | 5,602 | 1,545 | 1,983 | 1,325 | 947 | 1,252 | 5 | 3 | 262 | | |
| 4,342 | 704 | 1.1 | 1.6 | 6,055 | 1,610 | 567 | 634 | 993 | 748 | 23 | 4 | 252 | | |
| 4,126 | 712 | 1.1 | 1.7 | 6,324 | 1,621 | 521 | 450 | 515 | 485 | 7 | 25 | 242 | | |
| 4,035 | 639 | 1.1 | 1.7 | 5,568 | 1,561 | 602 | 473 | 458 | 466 | 1 | 6 | 241 | | |
| 6,432 | 813 | 1.3 | 1.8 | 5,895 | 1,474 | 485 | 451 | 427 | 641 | 7 | 5 | 232 | | |
| 4,996 | 675 | 1.1 | 1.7 | 6,634 | 1,731 | 549 | 408 | 450 | 448 | 2 | 5 | 227 | | |
| 5,298 | 778 | 1.1 | 1.6 | 6,476 | 1,790 | 633 | 532 | 495 | 424 | 4 | 2 | 222 | | |
| 5,446 | 811 | 1.1 | 1.6 | 5,834 | 1,621 | 376 | 315 | 370 | 426 | 31 | 10 | 220 | | |
| 4,591 | 668 | 1.0 | 1.5 | 4,701 | 1,347 | 427 | 310 | 264 | 672 | 24 | 31 | 229 | | |
| 5,097 | 864 | 1.0 | 1.5 | 5,196 | 1,351 | 677 | 568 | 499 | 453 | 22 | 37 | 238 | | |
| 528 | 101 | 0.4 | | 918 | 188 | 151 | 53 | 53 | 9 | 1 | 2 | 235 | | |
| 566 | 93 | 1.1 | | 561 | 121 | 77 | 55 | 43 | 13 | - | 1 | 3 | | |
| 607 | 116 | 1.1 | | 462 | 110 | 59 | 66 | 37 | 10 | 1 | - | - | | |
| 274 | 66 | 1.8 | | 232 | 65 | 24 | 32 | 25 | 2 | 1 | - | - | | |
| 279 | 57 | 1.5 | | 487 | 119 | 30 | 31 | 26 | 1 | - | 1 | - | | |
| 286 | 47 | 1.6 | | 210 | 63 | 24 | 22 | 21 | 20 | - | 3 | - | | |
| 320 | 52 | 1.4 | | 294 | 88 | 24 | 27 | 23 | 41 | - | 1 | - | | |
| 349 | 49 | 1.5 | | 285 | 81 | 30 | 30 | 36 | 21 | - | 1 | - | | |
| 187 | 39 | 2.4 | | 193 | 46 | 24 | 19 | 21 | - | - | 2 | - | | |
| 296 | 24 | 0.7 | | 224 | 61 | 63 | 43 | 36 | 89 | - | 1 | - | | |
| 253 | 53 | 2.2 | | 205 | 45 | 21 | 25 | 24 | 3 | - | - | - | | |
| 338 | 39 | 0.6 | | 276 | 93 | 47 | 49 | 47 | 228 | - | 1 | - | | |
| 78 | 8 | 1.6 | | 103 | 40 | 16 | 9 | 10 | 9 | - | - | - | | |
| 192 | 25 | 1.8 | | 169 | 50 | 23 | 26 | 28 | 1 | 17 | 18 | - | | |
| 145 | 25 | 1.7 | | 176 | 59 | 12 | 21 | 16 | - | - | - | - | | |
| 30 | 3 | 1.7 | | 49 | 22 | 4 | 5 | 3 | - | 2 | 4 | - | | |
| 318 | 62 | 1.5 | | 287 | 80 | 21 | 34 | 31 | 6 | - | 2 | - | | |
| 51 | 5 | 1.6 | | 65 | 20 | 27 | 21 | 19 | - | - | - | - | | |

安定所別にみた給付状況
その2

| 項目 年月 | 就職促進手当 | | | 教育訓練給付 | 雇用継続給付 | | | | | |
|---------------|----------------------|---------------|--------------------|------------------|-------------------------------|---------------|--------------------|--------------|--------------|---|
| | 常用就職 支度手当 受給者数 | 再就職手当 受給者数 | 就業手当 受給者 実人員 | 教育訓練 給付者 数 | 高年齢雇用 継続給付 基本給付者 実人員 | 再就職給 付者実人員 | 育児休業 給付者実 人員 | 職場復帰 給付者数 | 介護休業 給付者数 | |
| | 人 | 人 | 人 | 人 | 人 | 人 | 人 | 人 | 人 | |
| 平成13年度 | 787 | 19,302 | - | 15,877 | 245,895 | 10,695 | 34,920 | 2,949 | 203 | |
| 平成14年度 | 820 | 18,926 | - | 20,107 | 295,007 | 7,327 | 38,575 | 3,279 | 201 | |
| 平成15年度 | 315 | 4,488 | 105 | 23,723 | 326,932 | 3,000 | 41,605 | 3,636 | 219 | |
| 平成16年度 | 97 | 3,020 | 107 | 12,820 | 351,703 | 1,030 | 47,227 | 3,845 | 235 | |
| 平成17年度 | 81 | 15,013 | 324 | 7,984 | 361,758 | 976 | 52,127 | 4,291 | 275 | |
| 平成18年 1月 | 5 | 1,494 | 333 | 450 | 33,741 | 91 | 4,759 | 324 | 21 | |
| 2月 | 9 | 1,155 | 285 | 379 | 26,119 | 59 | 4,496 | 275 | 29 | |
| 3月 | 4 | 1,324 | 284 | 599 | 33,911 | 94 | 5,033 | 355 | 25 | |
| 4月 | 11 | 1,107 | 233 | 696 | 26,168 | 61 | 4,579 | 341 | 23 | |
| 5月 | 5 | 1,475 | 244 | 457 | 32,524 | 78 | 4,880 | 340 | 40 | |
| 6月 | 15 | 1,662 | 293 | 465 | 26,037 | 58 | 4,513 | 294 | 20 | |
| 7月 | 5 | 1,617 | 312 | 528 | 32,838 | 71 | 4,444 | 333 | 36 | |
| 8月 | 6 | 1,518 | 290 | 894 | 26,931 | 43 | 4,641 | 355 | 8 | |
| 9月 | 3 | 1,314 | 272 | 628 | 32,941 | 59 | 4,477 | 308 | 21 | |
| 10月 | 4 | 1,404 | 296 | 919 | 27,419 | 49 | 4,799 | 655 | 25 | |
| 11月 | 3 | 1,569 | 309 | 760 | 32,391 | 54 | 4,813 | 519 | 26 | |
| 12月 | 7 | 1,600 | 298 | 540 | 27,102 | 51 | 4,768 | 373 | 23 | |
| 平成19年 1月 | 11 | 1,346 | 259 | 425 | 33,533 | 50 | 5,064 | 335 | 25 | |
| 安定所別 (1月分) | 名古屋中 | 3 | 160 | 14 | 37 | 6,943 | 17 | 1,204 | 76 | 5 |
| | 名古屋南 | - | 134 | 32 | 46 | 4,889 | 8 | 462 | 30 | 4 |
| | 名古屋東 | - | 123 | 21 | 51 | 4,140 | 1 | 555 | 27 | 2 |
| | 名古屋北 | - | 58 | 18 | 28 | 674 | 2 | 126 | 7 | - |
| | 豊橋 | 1 | 112 | 30 | 16 | 1,277 | 3 | 240 | 16 | - |
| | 岡崎 | - | 64 | 8 | 21 | 1,190 | 2 | 235 | 12 | 1 |
| | 一宮 | 3 | 95 | 14 | 38 | 947 | 2 | 217 | 15 | 1 |
| | 半田 | 1 | 77 | 13 | 34 | 2,730 | - | 246 | 15 | - |
| | 瀬戸 | 2 | 41 | 9 | 12 | 900 | - | 59 | 5 | 1 |
| | 豊田 | - | 56 | 20 | 28 | 2,630 | 8 | 379 | 26 | 2 |
| | 津島 | - | 73 | 10 | 21 | 751 | - | 85 | 2 | 1 |
| | 刈谷 | - | 67 | 18 | 34 | 2,717 | 3 | 751 | 63 | 7 |
| | 西尾 | - | 27 | 11 | 8 | 370 | - | 69 | 4 | - |
| | 犬山 | - | 76 | 4 | 12 | 937 | - | 104 | 6 | - |
| | 豊川 | - | 47 | 6 | 10 | 647 | - | 124 | 14 | 1 |
| | 新城 | - | 14 | 4 | 4 | 144 | 2 | 11 | 2 | - |
| 春日井 | 1 | 101 | 22 | 21 | 1,337 | 2 | 164 | 15 | - | |
| 蒲郡 | - | 21 | 5 | 4 | 310 | - | 33 | - | - | |

(注) 就業手当受給者実人員は、月平均で計上。

22 産業界の動向

概況

管内景気は、拡大している。

最終需要の動向をみると、輸出は海外経済の成長を背景に緩やかに増加している。国内需要は、設備投資が着実な増加を続けており、住宅投資も高水準で推移しているほか、個人消費も基調として緩やかに回復している。この間、公共投資はこのところ下げ止まりつつある。

こうした中、生産は緩やかに増加している。この間、企業収益は着実な改善を続けており、雇用・所得も改善している。また、消費者物価（除く生鮮）は前年比プラスを続けている。

先行きについては、原材料価格の上昇が企業収益や企業活動に及ぼす影響や、海外景気の動向と為替相場が輸出、生産等にもたらす影響を注意深く見極めていく必要がある。また、雇用・所得面における改善傾向の個人消費への波及も引き続きみていく必要がある。

金融面をみると、管内の金融機関（国内銀行+信金）の貸出、預金は緩やかに増加している。

管内主要経済指標

() 内は全国

| | 04年度 | 05年度 | 06/1-3月 | 4-6月 | 7-9月 | 10-12月 | 06/11月 | 12月 | 07/1月 | 2月 |
|------------------------|------------------|-----------------|----------------|-----------------|-----------------|-----------------|-----------------|-----------------|------------------|---------------|
| 百貨店売上高 〈前年比 %〉 | -1.0 (-2.8) | 4.7 (-0.5) | 4.7 (0.4) | -2.8 (-1.1) | -4.0 (-0.4) | 0.4 (-1.6) | -0.9 (-0.3) | -0.4 (-2.2) | -1.7 (p 0.0) | 2.1 |
| スーパー売上高(全店) 〈前年比 %〉 | 6.2 (-0.3) | 1.5 (-0.4) | 0.0 (-2.1) | 1.4 (0.1) | 0.7 (0.6) | r 1.1 (-0.6) | 0.2 (-0.4) | r 0.1 (-0.6) | p-2.1 (p 1.6) | |
| 同 (既存店) 〈前年比 %〉 | -3.4 (-4.1) | -3.8 (-3.6) | -1.2 (-3.1) | -1.2 (-1.3) | -0.2 (-0.1) | r-1.3 (-1.8) | -2.3 (-1.2) | r-2.3 (-2.6) | p-0.6 (p-0.7) | |
| 乗用車販売台数(含軽) 〈前年比 %〉 | 0.8 (0.2) | 0.3 (0.1) | 1.7 (0.5) | -1.6 (-4.6) | -2.3 (-4.6) | -0.3 (-1.0) | -0.9 (-0.9) | 3.3 (1.5) | -4.9 (-5.4) | |
| 同 (除軽) 〈前年比 %〉 | 0.8 (-0.2) | -1.3 (-1.6) | -0.7 (-2.2) | -6.2 (-10.0) | -8.1 (-9.4) | -6.4 (-6.9) | -4.6 (-6.1) | -7.8 (r-7.4) | -8.1 (-10.4) | |
| 機械受注 〈前年比 %〉 | 51.5 (6.5) | 3.6 (5.6) | -6.6 (3.8) | 0.3 (15.4) | -15.7 (-1.1) | -14.8 (-1.6) | -23.0 (0.7) | -18.7 (-3.8) | -6.2 (2.6) | |
| 新設住宅着工戸数 〔季調済年率 万戸〕 | 10.0 (119) | 11.2 (125) | r11.6 (128) | r12.5 (130) | 12.8 (127) | 12.6 (131) | r12.7 (133) | r12.9 (130) | 11.6 (125) | |
| 公共工事請負金額 〔季調済前期比 %〕 | -20.0 (-11.1) | -12.0 (-5.6) | 3.6 (-6.2) | -7.3 (-0.0) | -1.4 (0.4) | 25.9 (4.3) | -20.3 (-0.6) | 34.8 (6.2) | 4.3 (-10.0) | -29.5 |
| 輸出金額 〈円ベース、前年比 %〉 | 9.9 (10.1) | 21.0 (10.7) | 30.3 (17.6) | 23.5 (14.7) | 23.9 (15.6) | 15.5 (11.1) | 19.4 (12.1) | 12.5 (9.8) | p21.6 (18.9) | |
| 鉱工業生産 〔季調済前期比 %〕 | 7.1 (4.0) | 8.7 (1.6) | 4.7 (0.6) | -1.1 (0.9) | 4.2 (1.0) | 3.9 (2.6) | 4.4 (0.8) | r 3.7 (0.9) | p-9.5 (p-1.5) | |
| 倒産件数 〈前年比 %〉 | -14.7 (-14.7) | 8.7 (-0.1) | -9.7 (5.4) | -19.6 (1.7) | -6.5 (2.7) | -12.2 (-1.9) | -24.8 (-2.0) | 1.3 (-3.4) | 32.4 (4.0) | -4.1 (5.5) |

| | 05年度 | 06年度 (計画) | 05/6月 | 9月 | 12月 | 06/3月 | 6月 | 9月 | 12月 | 07/3月 (予測) |
|-------------------------|----------------|----------------|---------------------------|-----------|---------------------------|-----------|---------------------------|-----------|-----------------------------|---------------|
| 全産業業況判断D.I. (% ポイント) | — | — | 10 (1) | 12 (2) | 12 (5) | 14 (5) | 14 (6) | 13 (6) | 15 (8) | 10 (5) |
| 全産業売上高 経常利益率 (%) | 6.65 (4.01) | 6.99 (4.05) | 〈05/上期〉 6.54 (3.88) | | 〈05/下期〉 6.75 (4.12) | | 〈06/上期〉 7.73 (4.18) | | 〈06/下期計画〉 6.28 (3.93) | |
| 全産業設備投資額 (前年比 %) | 15.0 (8.9) | 14.6 (10.5) | | | | | | | | |

- (注) 1. 特に断りのない限り、管内のデータは、愛知・岐阜・三重の3県ベース。
 2. 新設住宅着工戸数(管内)は毎年12月の計数が確定した時点で、X-12-ARIMAを用いて季節調整替えを行い、その後1年間は予定季節要素を用いて算出。
 3. 公共工事請負金額(管内)は毎年3月の計数が確定した時点で、X-12-ARIMAを用いて季節調整替えを行い、その後1年間は予定季節要素を用いて算出。
 4. 百貨店売上高、スーパー売上高(既存店、全店)は、暦年ベース。
 5. 百貨店売上高の管内は、名古屋市内5百貨店の売上高を本店にて集計。
 6. スーパー売上高の管内は、愛知県ベース。
 7. 乗用車販売台数(除軽)は、登録ナンバー別。
 8. 機械受注の管内は、中部経済産業局管内(管内3県に富山・石川を加えた5県)主要8社の工作機械国内受注額。全国は、民需除く船舶・電力。
 9. 輸出金額の管内は、名古屋税関管内(管内3県に長野・静岡を加えた5県)のうち、愛知、岐阜、三重の3県分。
 10. 鉱工業生産の管内は、3県ベース。
 11. 全産業業況判断D.I. (「良い」-「悪い」、回答社数構成比)、全産業売上高経常利益率、全産業設備投資額は、企業短期経済観測調査結果。「計画」、「予測」は06年12月調査時点のもの。
 12. pは速報値、rは訂正・改訂値。

参考資料：日銀名古屋支店「最近の管内金融経済事情」抜粋

22 主要労働経済指標

| 年 月 | 労働時間指数（平成12年=100） | | | | 常用労働者1人平均月間給与額 | | | |
|------------|---------------------|-------|-----------|-------|----------------|---------|------------|---------|
| | 総 実 労 働 | | 所 定 外 労 働 | | きまって支給する給与 | | 特別に支払われた給与 | |
| | 愛 知 | 全 国 | 愛 知 | 全 国 | 愛 知 | 全 国 | 愛 知 | 全 国 |
| | | | | | 円 | 円 | 円 | 円 |
| 平成16年（月平均） | 99.4 | 99.3 | 117.2 | 106.0 | 315,907 | 299,380 | 89,155 | 77,584 |
| 平成17年 " | 98.9 | 98.8 | 117.9 | 106.4 | 321,777 | 300,918 | 91,877 | 79,520 |
| 平成18年 " | 99.4 | 99.5 | 117.4 | 109.8 | 320,740 | 302,683 | 94,210 | 81,125 |
| 平成18年 8月 | 95.7 | 98.1 | 111.6 | 106.0 | 317,549 | 301,113 | 11,612 | 10,840 |
| 9月 | 98.9 | 99.5 | 115.9 | 108.5 | 318,978 | 302,176 | 8,436 | 5,004 |
| 10月 | 100.4 | 100.5 | 119.6 | 111.1 | 324,000 | 304,475 | 3,644 | 5,173 |
| 11月 | 101.3 | 101.2 | 120.3 | 114.5 | 319,807 | 303,582 | 15,081 | 27,599 |
| 12月 | 99.2 | 100.3 | 118.1 | 115.4 | 317,651 | 304,081 | 541,051 | 444,448 |
| 平成19年 1月 | 91.4 | 94.6 | 109.4 | 101.6 | 313,015 | 297,345 | 5,382 | 9,269 |
| | 前 年 比 | | | | | | | |
| | % | % | % | % | % | % | % | % |
| 平成16年（月平均） | 0.2 | 0.5 | 11.9 | 3.1 | 0.4 | △ 0.1 | △ 4.5 | △ 3.3 |
| 平成17年 " | △ 0.5 | △ 0.5 | 0.6 | 0.4 | 0.3 | 0.7 | 0.8 | 2.6 |
| 平成18年 " | 0.5 | 0.7 | 1.7 | 3.2 | △ 0.3 | 0.5 | 2.5 | 1.9 |
| 平成18年 8月 | 1.4 | 0.2 | 0.0 | 3.3 | △ 0.3 | 0.5 | △ 16.3 | △ 12.6 |
| 9月 | △ 1.4 | 0.3 | △ 1.3 | 4.0 | △ 1.1 | 0.6 | 4.1 | 7.8 |
| 10月 | 0.9 | 1.5 | 1.9 | 3.2 | △ 0.5 | 0.7 | 4.6 | △ 2.0 |
| 11月 | △ 0.5 | 0.6 | 0.6 | 4.7 | △ 0.7 | 0.0 | △ 12.7 | 7.7 |
| 12月 | △ 0.8 | 0.7 | △ 1.8 | 1.5 | △ 1.5 | 0.1 | 3.9 | 1.8 |
| 平成19年 1月 | △ 1.1 | 0.7 | △ 5.0 | 1.9 | △ 1.7 | 0.8 | △ 47.6 | △ 31.2 |
| 資 料 | 県 統 計 課 ・ 厚 生 労 働 省 | | | | | | | |

- (1) 愛知県の労働時間指数及びその増減率、並びに常用雇用指数及びその増減率は、平成16年1月の調査事業所の抽出替えにより改訂。
- (2) 愛知県の労働時間指数及び常用雇用指数は、平成17年1月分結果から平成14年3月に改訂された日本標準産業分類に基づき公表しているため、改訂前とは厳密には接続していません。

| 常用雇用指数 (平成12=100) | | 労働異動 | | | | 完全失業 | | | |
|----------------------|-------|--------|--------|--------|--------|-------------------------|------------|----------------|------------|
| | | 入職率 | | 離職率 | | 愛知 | | 全国 | |
| 愛知 | 全国 | 愛知 | 全国 | 愛知 | 全国 | 完全失業者 千人 | 完全失業率 % | 完全失業者 万人 | 完全失業率 % |
| | | % | % | % | % | 千人 | % | 万人 | % |
| 101.6 | 96.7 | 2.00 | 1.91 | 1.90 | 1.92 | 138 | 3.5 | 313 | 4.7 |
| 102.9 | 97.2 | 1.94 | 1.92 | 1.87 | 1.96 | 132 | 3.4 | 294 | 4.4 |
| 104.6 | 97.8 | 1.97 | 1.91 | 1.76 | 1.91 | 110 | 2.8 | 275 | 4.1 |
| 104.7 | 98.3 | 1.16 | 1.41 | 1.58 | 1.58 | 108 | 2.8 | 272 | 4.1 |
| 105.0 | 98.3 | 2.03 | 1.52 | 1.67 | 1.66 | (4月~6月) | | 280 | 4.2 |
| 105.0 | 98.2 | 1.84 | 1.82 | 1.87 | 1.91 | | | 281 | 4.1 |
| 105.3 | 98.1 | 1.58 | 1.36 | 1.34 | 1.53 | 112 | 2.8 | 259 | 4.0 |
| 105.4 | 98.1 | 1.38 | 1.29 | 1.27 | 1.36 | (7月~9月) | | 244 | 4.0 |
| 104.5 | 100.7 | 1.04 | 0.98 | 1.87 | 1.36 | | | 264 | 4.0 |
| | | 前年差 | | | | 前年比 | 前年差 | 前年比 | 前年差 |
| % | % | ポイント | ポイント | ポイント | ポイント | % | ポイント | % | ポイント |
| 0.6 | 0.3 | 0.43 | 0.04 | 0.27 | △ 0.06 | △ 11.0 | △ 0.5 | △ 10.6 | △ 0.6 |
| 1.3 | 0.5 | △ 0.06 | 0.01 | △ 0.03 | 0.04 | △ 4.3 | △ 0.1 | △ 6.1 | △ 0.3 |
| 1.7 | 0.6 | 0.03 | △ 0.01 | △ 0.11 | △ 0.05 | △ 16.7 | △ 0.6 | △ 6.5 | △ 0.3 |
| 1.3 | 0.8 | △ 0.07 | △ 0.03 | △ 0.07 | △ 0.07 | △ 23.9 | △ 0.8 | △ 4.2 | △ 0.2 |
| 1.6 | 1.0 | 0.49 | 0.07 | 0.10 | △ 0.08 | (4月~6月) | | △ 1.8 | △ 0.1 |
| 1.6 | 0.9 | △ 0.12 | 0.02 | 0.06 | 0.07 | | | △ 7.6 | △ 0.3 |
| 2.0 | 0.8 | 0.07 | △ 0.07 | △ 0.33 | 0.00 | △ 11.8 | △ 0.4 | △ 11.3 | △ 0.5 |
| 2.3 | 0.8 | 0.24 | △ 0.08 | 0.00 | △ 0.04 | (7月~9月) | | △ 7.9 | △ 0.4 |
| 1.8 | 1.0 | △ 0.16 | △ 0.24 | 0.34 | △ 0.31 | | | △ 9.6 | △ 0.4 |
| 「毎月勤労統計」 | | | | | | 県統計課 「労働力調査 地方集計」 | | 総務省 「労働力調査」 | |

※ 全国の月別完全失業率は季節調整値であり、前年差の月別欄は前月差（ポイント）である。

レイバーマーケットプロフィール
(平成19年3月号)

編集
発行

愛知労働局 職業安定部

〒460-0008 名古屋市中区栄二丁目3番1号
(名古屋広小路ビルヂング15階)

電話 052-219-5504