



レイバー・マーケット・プロフィール

(労働市場概況)

LABOUR MARKET PROFILE

2024.09

愛知労働局

用語の説明

レイバー・マーケット・プロフィールにおける主な用語の定義は次のとおりである。

I 職業紹介関係

【一般】

常用及び臨時・季節を合わせたものをいう。

【常用】

雇用期間の定めのない仕事、又は4ヶ月以上の雇用期間が定められている仕事(「季節」を除く。)をいう。

【臨時・季節】

・臨時とは、1ヶ月以上4ヶ月未満の雇用期間が定められている仕事をいう。

・季節とは、季節的な労働需要に対し、又は季節的な余暇を利用して一定の期間(4ヶ月未満、4ヶ月以上の別を問わない。)を定めて就労するものをいう。

【パートタイム】

1週間の所定労働時間が同一の事業所に雇用されている通常の労働者の1週間の所定労働時間に比し短いものをいう。

なお、「パートタイム」は雇用期間の定めにより、「常用的パートタイム」、「臨時的パートタイム」及び「日雇的パートタイム」に分けられる。

【日雇】

日々雇用の仕事、又は1ヶ月未満の雇用期間が定められているものをいう。

【求職者数】

・「新規求職申込件数」とは、公共職業安定所でその月のうちに新たに受け付けた求職申込件数をいう。

・「月間有効求職者数」とは、「前月末日現在において、求職申込の有効期限が翌月以降にまたがっている就職未決定の求職者数」と、当月の「新規求職申込件数」合計数をいう。

【求人数】

・「新規求人数」とは、公共職業安定所でその月のうちに新たに受け付けた求人数(採用予定人員)をいう。

・「月間有効求人数」とは、「前月末日現在において有効期限が翌月以降にまたがっている未充足の求人数」と当月の「新規求人数」の合計数をいう。

【就職件数】

有効求職者が自安定所の紹介により就職したことを確認した件数をいう。

【充足数】

自安定所の有効求人が安定所(求人を連絡した他安定所を含む。)の紹介により求職者と結合した件数をいう。

【求人倍率】

求職者1人あたり求人がどれだけあるかをみるもので、算出方法は次のとおり。

$$\text{新規求人倍率} = \frac{\text{新規求人数}}{\text{新規求職申込件数}}$$

$$\text{有効求人倍率} = \frac{\text{月間有効求人数}}{\text{月間有効求職者数}}$$

なお、求人倍率の「季節調整値」とは、一年を周期として繰り返す季節的変動要因を一定方法により取り除いて計算した数値をいう。

【就職率】

新規求職者数に対する就職件数の割合をみるもので、算出方法は次のとおり。

$$\frac{\text{就職件数}}{\text{新規求職申込件数}} \times 100$$

【充足率】

新規求人数に対する充足された求人の割合をみるもので、算出方法は次のとおり。

$$\frac{\text{充足数}}{\text{新規求人数}} \times 100$$

II 雇用保険業務関係

【適用事業所数】

労働者を雇用する事業所で、公共職業安定所に設置届出をしている事業所の数をいう。

【被保険者数】

適用事業所に雇用されている労働者であって、公共職業安定所にその届出がなされている者の数をいう。

【被保険者資格取得者数】

新規採用、中途採用を問わず適用事業所に新たに雇用され、公共職業安定所に届出のなされた者の数をいう。

【被保険者資格喪失者数】

適用事業所を離職し、その届出が公共職業安定所になされた者の数をいう。

【離職票交付件数】

公共職業安定所が、離職により被保険者でなくなったことの確認を行った者に交付した離職票の枚数をいう。

【受給資格決定件数】

提出された離職票のうち、公共職業安定所が給付を受ける資格ありと決定した件数をいう。

【初回受給者数】

受給資格決定後、第1回目の給付を受けた者の数をいう。

【受給者実人員】

求職者給付(高年齢求職者給付金及び特例一時金を除く。)を受けた受給資格者の実数をいう。

【日雇受給者実人員】

日雇労働者が、職に就くことができない時に給付を受けた者の実際の数をいう。

【特定受給資格者】

倒産、解雇等により離職した者(雇用保険法第23条2項に該当する者)をいう。

内 容 (8月)

1	労働市場の動向	2
	求職、求人、求人倍率、雇用保険給付の状況	
2	職業紹介の主要指標	4
	愛知県動き、全国の動き	
3	月別にみた主な指標	6
4	安定所別にみた求職、求人、充足状況	8
5	年齢別常用職業紹介状況	10
6	職業別常用職業紹介状況	11
7	産業別・規模別求人、充足状況	12
8	中高年齢者の職業紹介状況	13
9	正社員の職業紹介状況	14
10	パートタイマーの職業紹介状況	14
11	あいちマザーズハローワークの職業紹介状況	15
12	名古屋外国人雇用サービスセンターの職業紹介状況	15
13	愛知新卒応援ハローワーク(愛知学生職業センター)の職業紹介状況	16
14	愛知わかものハローワークの職業紹介状況	16
15	ハローワークプラザなるみの職業紹介状況	17
16	日雇の職業紹介状況	18
17	港湾労働関係の職業紹介状況	19
18	雇用保険適用状況	20
	被保険者の種類別状況	
	産業別適用事業所及び被保険者の状況	
	月別、安定所別にみた適用状況	
19	雇用保険給付状況	22
	月別、安定所別にみた給付状況	

- (注) 1 ハローワークインターネットサービスの機能拡充に伴い、令和3年9月以降の数値には、ハローワークに来所せず、オンライン上で求職登録した求職者数や、求職者がハローワークインターネットサービスの求人に直接応募した就職件数等が含まれている。
- 2 「季節調整値」の表記がない数値は、すべて原数値である。

1 労働市場の動向

< 令和6年8月分概況 >

1 求人倍率の状況

有効求人倍率（季節調整値）については、月間有効求人数、月間有効求職者数ともに減少し、求人数の減少（前月比 0.4%減）と求職者数の減少（前月比 0.4%減）が同水準であったため、前月と同水準の 1.26 倍となった。

新規求人倍率（季節調整値）については、新規求人数が増加（前月比 2.6%増）し、新規求職者数が減少（前月比 1.4%減）したため、前月の 2.36 倍から 0.10 ポイント上昇し、2.46 倍となった。

2 求人の状況 ※

新規求人数（原数値）については、前年同月に比べ 1.0%減となった。

新規求人の動きを産業別に前年同月比で見ると、建設業（2.2%減）、製造業（5.8%減）、情報通信業（6.0%減）、運輸業、郵便業（0.5%増）、卸売業、小売業（14.9%増）、金融業、保険業（85.6%増）、不動産業、物品賃貸業（0.5%増）、学術研究、専門・技術サービス業（16.1%減）、宿泊業、飲食サービス業（25.6%減）、生活関連サービス業、娯楽業（1.0%増）、医療、福祉（7.4%増）、サービス業（9.5%減）であった。

製造業は、食料品製造業（4.3%減）、繊維工業（39.2%減）、木材・木製品製造業（31.0%減）、印刷・同関連業（11.7%減）、プラスチック製品製造業（5.3%減）、窯業・土石製品製造業（13.5%減）、鉄鋼業（0.8%減）、金属製品製造業（8.6%減）、はん用機械器具製造業（9.7%減）、生産用機械器具製造業（13.5%減）、電気機械器具製造業（5.9%増）、情報通信機械器具製造業（271.4%増）、輸送用機械器具製造業（3.4%増）となった。

月間有効求人数（原数値）は、前年同月に比べ 4.2%減となった。

3 求職の状況

新規求職者数（原数値）については、前年同月に比べ 7.8%減となった。新規求職者（パート除く常用）の内訳を前年同月比で見ると定年到達者（11.2%減）、事業主都合離職者（5.4%減）、自己都合離職者（7.9%減）、在職者（13.4%減）、無業者（4.4%減）であった。

また、月間有効求職者数（原数値）は、前年同月比 3.1%増となった。

4 就職の状況

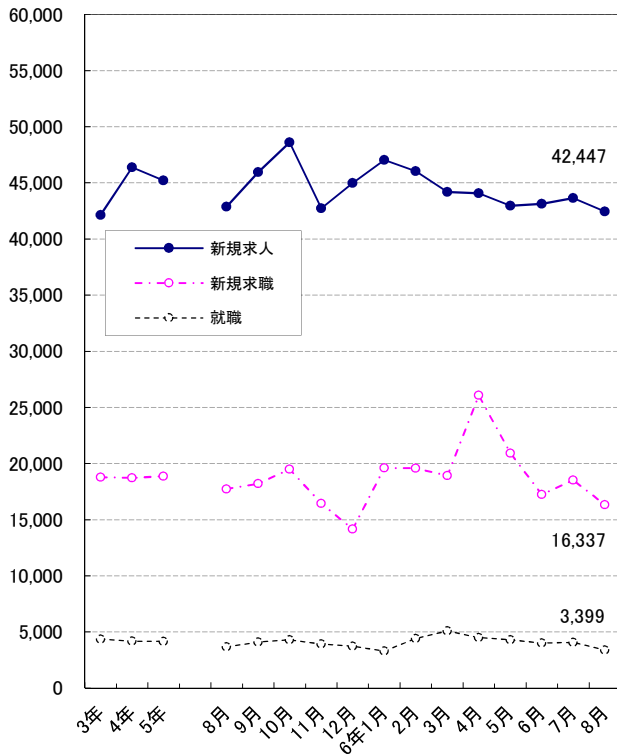
公共職業安定所の紹介による就職件数については 3,399 件で、前年同月比 7.1%減となった。就職率（求職者のうち安定所の紹介で就職した者の割合）は 20.8%と、前年同月に比べ 0.2 ポイント上昇した。

5 雇用保険受給者の状況

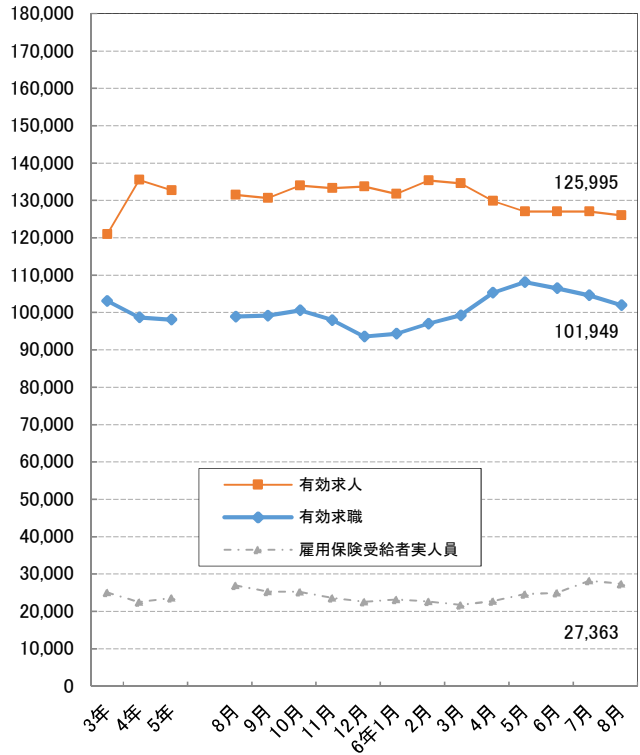
雇用保険受給者実人員については、前年同月比 1.4%増となった。

※対前年同月比については、産業分類改定による影響のある産業について下線で示している。

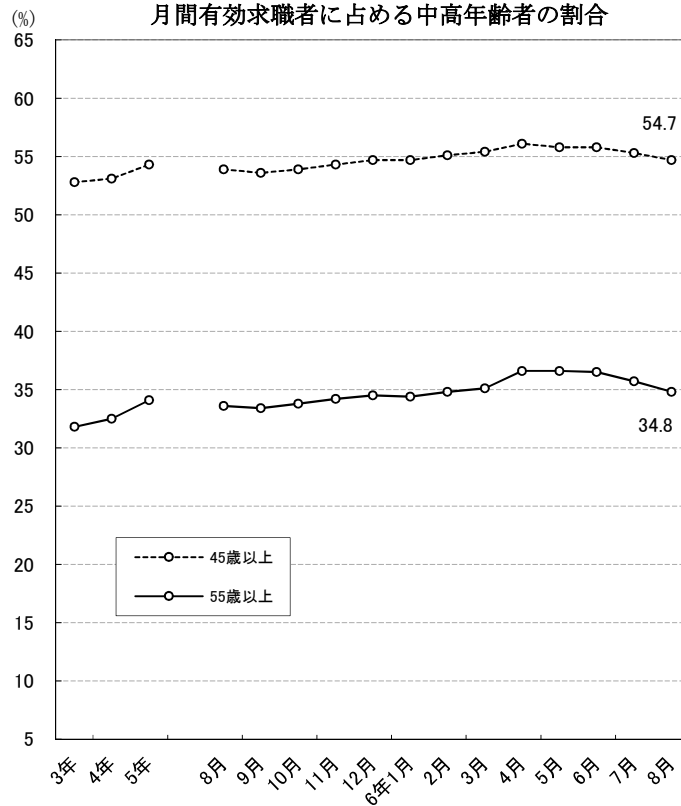
新規求職、求人、就職の推移



有効求職、求人、雇用保険受給者実人員の推移



月間有効求職者に占める中高年齢者の割合



(注) ハローワークインターネットサービスの機能拡充に伴う令和3年9月以降の数値の取扱いについては、1頁の(注)を参照。

2 職業紹介の主要指標

(1) 愛知県の動き

年月	1 新規求職申込件数		2 月間有効求職者数			3 新規求人数		4 月間有効求人数	
	件	うち雇用保険受給者の割合 %	人	うち45歳以上の割合 %	うち雇用保険受給者の割合 %	人	うち常用の割合 %		
令和元年 (月平均)	18,185	33.9	84,622	49.1	41.0	55,455	90.5	162,979	
令和 2年	19,340	36.0	98,295	51.1	45.0	40,168	92.0	119,159	
令和 3年	18,786	32.6	103,111	52.8	43.5	42,147	91.1	120,937	
令和 4年	18,717	31.7	98,706	53.1	39.4	46,382	90.9	135,485	
令和 5年	18,870	33.2	98,086	54.3	39.0	45,201	90.8	132,659	
令和 5年	8月	17,716	34.4	98,910	53.9	41.4	42,864	91.5	131,480
	9月	18,198	33.0	99,155	53.6	40.5	45,954	91.1	130,647
	10月	19,500	33.5	100,594	53.9	39.5	48,607	90.9	133,985
	11月	16,432	32.9	97,956	54.3	38.6	42,726	90.9	133,268
	12月	14,164	33.5	93,550	54.7	38.4	44,974	89.1	133,713
令和 6年	1月	19,598	32.3	94,313	54.7	39.2	47,040	89.2	131,710
	2月	19,589	30.1	97,020	55.1	37.3	46,029	90.8	135,354
	3月	18,913	30.3	99,245	55.4	36.7	44,175	90.5	134,566
	4月	26,070	35.1	105,297	56.1	37.1	44,081	90.9	129,834
	5月	20,925	33.7	108,114	55.8	37.6	42,952	91.9	127,027
	6月	17,239	32.5	106,508	55.8	38.4	43,131	90.5	127,033
	7月	18,524	34.3	104,602	55.3	40.2	43,655	89.8	127,033
	8月	16,337	34.1	101,949	54.7	40.3	42,447	90.7	125,995

(注) 1 新規学卒を除き、パートを含む。

2 ハローワークインターネットサービスの機能拡充に伴う令和3年9月以降の数値の取扱いについては、1頁の(注)を参照。

新規求職申込件数の動き (愛知県)

令和元年平均100(18,185件)

年	1月	2月	3月	4月	5月	6月	7月	8月	9月	10月	11月	12月
令和 元年	104.7	98.3	103.5	128.5	107.6	93.8	102.7	92.4	101.2	102.7	86.8	77.8
2年	112.0	99.4	104.4	125.0	104.8	130.2	116.2	99.1	106.5	114.4	87.5	76.8
3年	104.5	107.3	118.8	147.4	95.0	103.0	95.3	92.3	100.3	107.1	93.0	75.4
4年	106.2	100.7	112.3	137.9	112.7	105.9	93.4	97.7	101.5	101.6	91.3	74.0
5年	106.3	107.6	111.7	135.4	113.2	102.0	96.0	97.4	100.1	107.2	90.4	77.9
6年	107.8	107.7	104.0	143.4	115.1	94.8	101.9	89.8				

(注) 1 新規学卒を除き、パートを含む。

2 ハローワークインターネットサービスの機能拡充に伴う令和3年9月以降の数値の取扱いについては、1頁の(注)を参照。

新規求人数の動き (愛知県)

令和元年平均100(55,455件)

年	1月	2月	3月	4月	5月	6月	7月	8月	9月	10月	11月	12月
令和 元年	103.1	105.4	105.5	97.0	96.4	103.5	101.5	93.9	102.2	104.4	94.9	92.3
2年	85.3	83.2	87.3	66.2	61.1	74.5	67.1	61.1	74.0	72.5	65.1	71.8
3年	72.0	71.5	79.5	73.2	65.4	80.1	76.8	68.4	80.8	85.8	76.5	82.1
4年	87.0	79.2	90.1	83.9	74.7	86.6	81.0	81.3	87.3	86.6	81.1	84.9
5年	86.4	83.6	82.9	75.1	77.6	87.9	78.8	77.3	82.9	87.7	77.0	81.1
6年	84.8	83.0	79.7	79.5	77.5	77.8	78.7	76.5				

(注) 新規学卒を除き、パートを含む。

5 就 職 件 数			6 充 足 数		諸 比 率					
件	うち45歳以上の割合	うち雇用保険受給者の割合	人	うち県外からの割合	季調済求人倍率		求 人 倍 率		就 職 率 ($\frac{5}{1} \times 100$)	充 足 率 ($\frac{6}{3} \times 100$)
					新 規	有 効	新 規 (3/1)	有 効 (4/2)		
	%	%		%	倍	倍	倍	倍	%	%
4,826	50.5	27.0	5,057	12.3	-	-	3.05	1.93	26.5	9.1
4,072	52.3	29.2	4,183	10.4	-	-	2.08	1.21	21.1	10.4
4,348	54.2	28.7	4,505	10.7	-	-	2.24	1.17	23.1	10.7
4,190	56.2	27.1	4,355	11.0	-	-	2.48	1.37	22.4	9.4
4,160	58.3	27.6	4,330	11.7	-	-	2.40	1.35	22.0	9.6
3,658	58.2	31.8	3,741	11.8	2.38	1.35	2.42	1.33	20.6	8.7
4,104	59.0	29.4	4,355	13.0	2.39	1.34	2.53	1.32	22.6	9.5
4,288	57.5	28.8	4,464	12.7	2.42	1.33	2.49	1.33	22.0	9.2
3,922	59.2	30.1	4,110	13.5	2.33	1.32	2.60	1.36	23.9	9.6
3,722	58.5	29.9	3,895	12.1	2.22	1.31	3.18	1.43	26.3	8.7
3,302	59.6	30.1	3,448	12.0	2.43	1.29	2.40	1.40	16.8	7.3
4,412	61.1	25.4	4,595	10.0	2.36	1.30	2.35	1.40	22.5	10.0
5,090	63.6	24.1	5,258	10.1	2.40	1.31	2.34	1.36	26.9	11.9
4,507	59.4	24.8	4,682	11.9	2.42	1.31	1.69	1.23	17.3	10.6
4,298	58.9	26.3	4,488	12.5	2.36	1.30	2.05	1.17	20.5	10.4
4,025	57.7	28.1	4,216	13.1	2.32	1.27	2.50	1.19	23.3	9.8
4,070	60.1	29.9	4,209	12.4	2.36	1.26	2.36	1.21	22.0	9.6
3,399	59.9	33.0	3,527	12.6	2.46	1.26	2.60	1.24	20.8	8.3

※ 令和5年12月以前の季調済求人倍率は新季節指数により改定済み

(2) 全国の動き

項目 年月	1 新規求職	2 月間有効	3 新 規	4 月間有効	5 就職件数	6 受 給 者	7 季 調 済 求 人 倍 率		8 求 人 倍 率	
	申込件数	求職者数	求 人 数	求 人 数		実 人 数	新 規	有 効	新 規	有 効
	千件	千人	千人	千人	千件	千人	倍	倍	倍	倍
令和元年 (月平均)	396	1,710	959	2,737	127	381	-	-	2.42	1.60
令和 2年 "	385	1,828	751	2,161	103	457	-	-	1.95	1.18
令和 3年 "	387	1,949	782	2,196	105	449	-	-	2.02	1.13
令和 4年 "	383	1,936	866	2,474	101	407	-	-	2.26	1.28
令和 5年 "	379	1,910	867	2,497	102	420	-	-	2.29	1.31
令和 5年 8月	350	1,906	847	2,448	88	485	2.31	1.30	2.42	1.28
9月	358	1,903	858	2,457	98	453	2.25	1.29	2.39	1.29
10月	378	1,922	909	2,508	102	452	2.25	1.29	2.40	1.31
11月	326	1,874	824	2,481	94	426	2.25	1.27	2.52	1.32
12月	296	1,796	821	2,454	88	405	2.25	1.27	2.78	1.37
令和 6年 1月	408	1,835	911	2,468	78	407	2.28	1.27	2.23	1.35
2月	392	1,903	893	2,543	108	392	2.26	1.26	2.28	1.34
3月	383	1,941	831	2,514	133	376	2.38	1.28	2.17	1.30
4月	519	2,034	822	2,400	111	393	2.17	1.26	1.58	1.18
5月	411	2,068	829	2,363	107	431	2.16	1.24	2.02	1.14
6月	337	2,021	792	2,336	97	433	2.26	1.23	2.35	1.16
7月	358	1,963	843	2,365	95	487	2.22	1.24	2.35	1.20
8月	317	1,907	792	2,337	80	472	2.32	1.23	2.50	1.23

(注) 1 新規学卒を除き、パートを含む。

2 ハローワークインターネットサービスの機能拡充に伴う令和3年9月以降の数値の取扱いについては、1頁の(注)を参照。

※ 令和5年12月以前の季調済求人倍率は新季節指数により改定済み

3 月別にみた主な指標

項目		月					
		1 月	2 月	3 月	4 月	5 月	
求	1 新規求職申込件数	令和 5年	19,330	19,571	20,305	24,629	20,582
		令和 6年	19,598	19,589	18,913	26,070	20,925
		前年同月比 (%)	1.4	0.1	△ 6.9	5.9	1.7
	→ うち 常 用	令和 5年	19,272	19,517	20,244	24,551	20,521
		令和 6年	19,537	19,544	18,865	26,007	20,885
	→ うち 臨時・季節	令和 5年	58	54	61	78	61
		令和 6年	61	45	48	63	40
	→ うち 中高年齢者 (45歳以上)	令和 5年	10,513	10,833	11,081	14,259	11,350
		令和 6年	10,992	11,319	10,642	15,392	11,728
	職	2 月間有効求職者	令和 5年	90,423	92,900	97,229	100,912
令和 6年			94,313	97,020	99,245	105,297	108,114
		前年同月比 (%)	4.3	4.4	2.1	4.3	5.0
→ うち 常 用		令和 5年	90,150	92,624	96,953	100,615	102,689
		令和 6年	94,078	96,776	98,992	105,027	107,852
→ うち 中高年齢者 (45歳以上)		令和 5年	48,545	50,218	52,750	55,537	56,636
		令和 6年	51,599	53,430	54,962	59,085	60,361
3 紹介件数		令和 5年	15,905	19,330	19,780	16,599	16,756
		令和 6年	15,552	19,183	18,233	16,598	17,135
就 職		4 就職件数	令和 5年	3,184	4,425	5,760	4,366
	令和 6年		3,302	4,412	5,090	4,507	4,298
		前年同月比 (%)	3.7	△ 0.3	△ 11.6	3.2	0.5
	→ うち 中高年齢者 (45歳以上)	令和 5年	1,794	2,656	3,526	2,466	2,449
		令和 6年	1,968	2,697	3,237	2,676	2,531
	→ うち ③ 受給者	令和 5年	933	1,097	1,286	1,072	1,130
令和 6年	994	1,120	1,226	1,119	1,130		
求 人	5 新規求人数	令和 5年	47,897	46,339	45,947	41,624	43,046
		令和 6年	47,040	46,029	44,175	44,081	42,952
		前年同月比 (%)	△ 1.8	△ 0.7	△ 3.9	5.9	△ 0.2
	→ うち 常 用	令和 5年	42,776	41,876	41,242	38,520	39,544
		令和 6年	41,944	41,813	39,965	40,088	39,460
	→ うち 臨時・季節	令和 5年	5,121	4,463	4,705	3,104	3,502
		令和 6年	5,096	4,216	4,210	3,993	3,492
	6 新規求人件数	令和 5年	25,960	26,445	25,336	22,999	24,498
		令和 6年	25,529	27,039	24,599	24,497	25,185
	7 月間有効求人数	令和 5年	137,477	138,065	136,697	128,575	126,108
令和 6年		131,710	135,354	134,566	129,834	127,027	
	前年同月比 (%)	△ 4.2	△ 2.0	△ 1.6	1.0	0.7	
充 足	8 充足数	令和 5年	3,361	4,578	5,939	4,575	4,404
		令和 6年	3,448	4,595	5,258	4,682	4,488
	→ うち 常 用	令和 5年	2,845	4,037	5,331	3,933	3,825
		令和 6年	2,938	4,048	4,677	4,073	3,849
	→ うち 臨時・季節	令和 5年	516	541	608	642	579
		令和 6年	510	547	581	609	639
	→ うち 他 県 か ら	令和 5年	413	454	529	546	501
		令和 6年	413	458	533	555	560

(注) 1 新規学卒を除き、パートを含む。

2 △印は減少率(差)である(以下、各表同じ。)

3 ハローワークインターネットサービスの機能拡充に伴う令和3年9月以降の数値の取扱いについては、1頁の(注)を参照。

6 月	7 月	8 月	9 月	10月	11月	12月	計		
18,552	17,462	17,716	18,198	19,500	16,432	14,164	226,441	求	
17,239	18,524	16,337							
△ 7.1	6.1	△ 7.8							
18,506	17,418	17,675	18,161	19,439	16,395	14,128	225,827		
17,200	18,463	16,308							
46	44	41	37	61	37	36	614		
39	61	29							
9,923	9,591	9,455	9,541	10,818	9,123	7,860	124,347		
9,422	10,226	8,881							
102,685	99,732	98,910	99,155	100,594	97,956	93,550	1,177,030		
106,508	104,602	101,949						職	
3.7	4.9	3.1							
102,398	99,466	98,660	98,915	100,337	97,723	93,329	1,173,859		
106,252	104,343	101,711							
56,437	54,340	53,294	53,176	54,213	53,144	51,147	639,437		
59,436	57,815	55,751							
17,281	15,513	15,358	17,729	16,766	15,557	13,431	200,005		紹介
15,665	16,273	13,215							
4,381	3,834	3,658	4,104	4,288	3,922	3,722	49,922		就
4,025	4,070	3,399							
△ 8.1	6.2	△ 7.1							
2,499	2,187	2,128	2,422	2,466	2,322	2,176	29,091	職	
2,321	2,447	2,037							
1,270	1,113	1,164	1,208	1,233	1,180	1,112	13,798		
1,133	1,216	1,120							
48,762	43,672	42,864	45,954	48,607	42,726	44,974	542,412	求	
43,131	43,655	42,447							
△ 11.5	△ 0.0	△ 1.0							
44,193	40,480	39,211	41,850	44,193	38,825	40,056	492,766		
39,023	39,224	38,510							
4,569	3,192	3,653	4,104	4,414	3,901	4,918	49,646		
4,108	4,431	3,937							
26,116	24,045	24,435	25,245	26,572	25,029	24,588	301,268		
23,923	24,284	25,337							
130,454	131,435	131,480	130,647	133,985	133,268	133,713	1,591,904		人
127,033	127,033	125,995							
△ 2.6	△ 3.3	△ 4.2							
4,515	4,017	3,741	4,355	4,464	4,110	3,895	51,954	充	
4,216	4,209	3,527							
3,955	3,516	3,311	3,892	3,937	3,577	3,302	45,461		
3,647	3,623	3,071							
560	501	430	463	527	533	593	6,493		
569	586	456							
529	521	443	565	567	555	471	6,094		
551	520	446							足

4 安定所別にみた求職、求人、充足状況

項目		安定所別						
		県計	名古屋中	名古屋南	名古屋東	豊橋	岡崎	一宮
求	1 新規求職申込件数	16,337	2,661	1,676	1,783	1,149	866	979
	前年同月比(%)	△ 7.8	△ 5.6	△ 8.3	△ 10.5	△ 3.0	△ 8.8	△ 1.0
	→うち 男	7,683	1,175	824	852	537	403	474
	→うち 女	8,629	1,473	852	928	609	462	505
	→うち 常 用	16,308	2,660	1,674	1,780	1,144	864	977
	→うち 4 5 歳 以上	8,881	1,246	980	1,050	618	461	579
→うち 5 5 歳 以上	5,653	769	631	714	369	290	367	
職	2 月間有効求職者数	101,949	18,264	9,908	12,480	6,391	5,464	5,565
	前年同月比(%)	3.1	6.7	2.5	2.2	3.6	2.0	1.6
	→うち 4 5 歳 以上	55,751	8,408	5,730	7,251	3,487	2,953	3,335
	→うち 5 5 歳 以上	35,517	5,118	3,701	4,720	2,125	1,902	2,198
紹介	3 紹介件数	13,215	2,507	1,253	1,500	758	722	792
就	4 就職件数	3,399	493	318	350	256	191	192
	前年同月比(%)	△ 7.1	△ 2.6	3.2	△ 3.8	△ 2.3	△ 9.5	△ 21.6
	→うち 男	1,656	225	160	167	110	93	98
	→うち 女	1,741	267	158	183	145	98	94
	→うち 4 5 歳 以上	2,037	261	215	231	124	106	131
	→うち 5 5 歳 以上	1,244	169	129	147	67	73	72
	→うち (保) 受給者	1,120	169	97	109	93	50	63
	管内へ	1,896	209	137	172	195	134	108
	管外へ	1,176	225	149	146	42	40	52
	他県へ	327	59	32	32	19	17	32
職	5 就職率 ($\frac{4}{1} \times 100$) (%)	20.8	18.5	19.0	19.6	22.3	22.1	19.6
	45歳以上(%)	22.9	20.9	21.9	22.0	20.1	23.0	22.6
	55歳以上(%)	22.0	22.0	20.4	20.6	18.2	25.2	19.6
求	6 新規求人数	42,447	12,719	3,446	6,553	2,404	1,826	2,159
	前年同月比(%)	△ 1.0	6.7	△ 17.1	0.5	3.6	△ 3.8	△ 2.3
	→うち 常 用	38,510	11,434	3,231	6,091	2,224	1,672	1,936
	7 月間有効求人数	125,995	37,278	10,482	17,449	6,860	6,352	5,719
前年同月比(%)	△ 4.2	0.6	△ 9.0	△ 7.1	△ 2.9	△ 3.9	△ 3.3	
人	8 求人倍率 (新規)	2.60	4.78	2.06	3.68	2.09	2.11	2.21
	(有効)	1.24	2.04	1.06	1.40	1.07	1.16	1.03
充	9 充足数	3,527	786	316	443	261	187	152
	→うち 常 用	3,071	675	268	370	235	166	132
	→うち 他 県 か ら	446	160	45	67	22	7	17
足	10 充足率 ($\frac{9}{6} \times 100$) (%)	8.3	6.2	9.2	6.8	10.9	10.2	7.0
	他県からの流入率(%)	12.6	20.4	14.2	15.1	8.4	3.7	11.2

- (注) 1 新規学卒を除き、パートを含む。
2 名古屋中安定所には、あいちマザーズハローワーク・名古屋外国人雇用サービスセンター・愛知新卒応援ハローワーク・愛知わかものハローワークを含む。名古屋南安定所には、ハローワークプラザなるみを含む。
3 平成19年4月から、蒲郡安定所は豊川安定所の出張所となったが、「豊川(本所)」の欄には蒲郡出張所分を含まない豊川安定所の数値を、蒲郡(出張所)の欄には蒲郡出張所の数値を計上している。
4 平成16年11月から求職申込書における「性別」欄の記載が任意となったことに伴い、男女別の合計は男女計の値と必ずしも一致しない。
5 刈谷安定所には、碧南出張所を含む。
6 ハローワークインターネットサービスの機能拡充に伴う令和3年9月以降の数値の取扱いについては、1頁の(注)を参照。

(8月)

半田	瀬戸	豊田	津島	刈谷	西尾	犬山	豊川 (本所)	新城	春日井	蒲郡 (出張所)	
971	452	1,011	688	1,334	466	578	456	137	949	181	求
△ 12.1	△ 16.0	△ 5.5	△ 3.8	△ 9.3	△ 12.6	△ 1.0	△ 15.4	0.7	△ 11.8	△ 3.2	
471	216	464	362	631	227	238	210	59	463	77	
500	235	546	326	702	239	340	245	78	485	104	
969	450	1,009	687	1,331	465	576	455	137	949	181	
533	287	526	409	673	211	341	234	94	534	105	
336	187	325	273	418	130	233	142	75	335	59	
6,371	2,835	5,794	3,868	8,246	2,554	3,397	2,860	667	6,147	1,138	職
5.0	8.7	1.7	1.3	4.8	1.2	6.0	0.0	2.5	△ 5.9	6.2	
3,550	1,748	3,101	2,303	4,382	1,255	2,076	1,553	399	3,596	624	
2,327	1,127	2,011	1,517	2,727	778	1,343	943	268	2,316	396	
798	418	696	560	1,015	334	501	418	89	727	127	紹介
262	109	196	150	239	108	120	116	42	206	51	就
1.9	△ 5.2	△ 6.7	△ 12.3	△ 25.5	△ 14.3	1.7	△ 30.1	5.0	9.6	2.0	
127	48	101	82	125	61	53	54	24	99	29	
135	61	95	68	114	47	67	62	18	107	22	
156	70	108	102	137	57	76	67	28	141	27	
95	47	60	64	78	43	49	34	17	83	17	
85	36	62	54	87	32	42	31	19	77	14	
175	58	116	82	153	68	60	63	24	108	34	
67	43	68	57	73	38	38	44	11	69	14	
20	8	12	11	13	2	22	9	7	29	3	
27.0	24.1	19.4	21.8	17.9	23.2	20.8	25.4	30.7	21.7	28.2	職
29.3	24.4	20.5	24.9	20.4	27.0	22.3	28.6	29.8	26.4	25.7	
28.3	25.1	18.5	23.4	18.7	33.1	21.0	23.9	22.7	24.8	28.8	
1,605	569	1,743	1,232	2,673	522	1,013	796	180	2,782	225	求
△ 14.6	△ 33.0	10.1	△ 22.9	6.5	17.0	△ 1.6	△ 16.6	△ 13.9	9.4	△ 5.9	
1,571	534	1,623	1,087	2,250	513	975	753	178	2,223	215	
5,377	2,219	5,897	3,850	8,096	1,690	2,820	2,154	651	8,352	749	人
△ 11.4	△ 25.7	4.8	△ 13.4	△ 1.9	1.5	△ 9.5	△ 11.3	4.3	△ 2.6	2.3	
1.65	1.26	1.72	1.79	2.00	1.12	1.75	1.75	1.31	2.93	1.24	
0.84	0.78	1.02	1.00	0.98	0.66	0.83	0.75	0.98	1.36	0.66	
203	72	175	129	275	86	85	98	32	189	38	充
193	66	158	113	225	80	75	85	30	163	37	
6	2	12	18	39	-	13	4	2	32	-	
12.6	12.7	10.0	10.5	10.3	16.5	8.4	12.3	17.8	6.8	16.9	足
3.0	2.8	6.9	14.0	14.2	0.0	15.3	4.1	6.3	16.9	0.0	

5 年齢別常用職業紹介状況

(8月)

区 分		項 目	1 月 間 有 効 求 人 数	2 月 間 有 効 求 職 者 数	3 就 職 件 数	4 有 効 求 人 倍 率 (1/2)
全 数	年 齢 計		人 113,870	人 101,711	件 2,966	倍 1.12
		1 9 歳 以 下	1,768	1,226	34	1.44
		2 0 ～ 2 4 歳	10,638	7,363	217	1.44
		2 5 ～ 2 9 歳	16,251	11,254	247	1.44
		3 0 ～ 3 4 歳	13,462	9,388	205	1.43
		3 5 ～ 3 9 歳	11,925	8,513	205	1.40
		4 0 ～ 4 4 歳	10,563	8,331	261	1.27
		4 5 ～ 4 9 歳	10,502	9,400	308	1.12
		5 0 ～ 5 4 歳	11,951	10,786	397	1.11
		5 5 ～ 5 9 歳	11,017	9,945	317	1.11
		6 0 ～ 6 4 歳	8,770	12,055	365	0.73
	6 5 歳 以 上	7,023	13,450	410	0.52	
男	年 齢 計			49,827	1,458	
		1 9 歳 以 下		706	17	
		2 0 ～ 2 4 歳		3,507	87	
		2 5 ～ 2 9 歳		4,561	110	
		3 0 ～ 3 4 歳		3,846	84	
		3 5 ～ 3 9 歳		3,347	76	
		4 0 ～ 4 4 歳		3,395	100	
		4 5 ～ 4 9 歳		3,911	112	
		5 0 ～ 5 4 歳		4,725	155	
		5 5 ～ 5 9 歳		4,999	167	
		6 0 ～ 6 4 歳		7,443	238	
	6 5 歳 以 上		9,387	312		
女	年 齢 計			51,727	1,506	
		1 9 歳 以 下		514	17	
		2 0 ～ 2 4 歳		3,802	130	
		2 5 ～ 2 9 歳		6,664	137	
		3 0 ～ 3 4 歳		5,528	120	
		3 5 ～ 3 9 歳		5,157	129	
		4 0 ～ 4 4 歳		4,926	161	
		4 5 ～ 4 9 歳		5,485	196	
		5 0 ～ 5 4 歳		6,054	242	
		5 5 ～ 5 9 歳		4,933	150	
		6 0 ～ 6 4 歳		4,607	127	
	6 5 歳 以 上		4,057	97		

- (注) 1 新規学卒を除き、パートを含む。
 2 年齢別の求人数・求人倍率は「就職機会積み上げ方式」による。この方式は、個々の求人について、求人数を対象となる年齢階級〔5歳刻みの11階級〕の総月間有効求職者数で除して当該求人に係る求職者1人当たりの就職機会を算定し、全有効求人についてこの就職機会を足し上げることにより、年齢別有効求人倍率を算出。年齢別月間有効求人数は、年齢別有効求人倍率に年齢別月間有効求職者数を乗じて算出。
 3 平成16年11月から求職申込書における「性別」欄の記載が任意となったことに伴い、男女別の合計は男女計の値と必ずしも一致しない。
 4 ハローワークインターネットサービスの機能拡充に伴う令和3年9月以降の数値の取扱いについては、1頁の(注)を参照。

6 職業別常用職業紹介状況

(8月)

職業	1 月 間 有 効 求 職 者 数		2 月 間 有 効 求 職 者 数	3 就 職 件 数		4 有 効 求 職 者 数 倍 率 (2/1)
	人	うち 男		件	うち 男	
職業計	101,711	49,827	113,870	2,966	1,458	1.12
専門的・技術的職業従事者	12,450	5,488	26,891	370	125	2.16
製造技術者（開発）	606	553	1,444	9	6	2.38
情報処理・通信技術者	1,641	1,324	3,043	18	16	1.85
保健師，助産師，看護師	1,976	75	5,640	102	1	2.85
社会福祉専門職業従事者	2,071	470	5,693	115	33	2.75
事務従事者	22,813	6,166	10,165	651	116	0.45
一般事務従事者	19,369	4,547	6,679	481	64	0.34
会計事務従事者	1,219	476	1,029	60	10	0.84
営業・販売事務従事者	906	344	953	37	5	1.05
販売従事者	4,410	2,257	12,501	147	82	2.83
商品販売従事者	2,624	775	5,079	85	41	1.94
営業職業従事者	1,683	1,416	7,130	58	40	4.24
サービス職業従事者	7,339	2,590	23,974	457	175	3.27
介護サービス職業従事者	2,322	738	10,204	151	51	4.39
保健医療サービス職業従事者	347	28	1,309	44	2	3.77
生活衛生サービス職業従事者	473	52	1,515	14	6	3.20
飲食物調理従事者	1,826	772	5,527	117	45	3.03
接客・給仕職業従事者	1,258	412	3,497	46	18	2.78
保安職業従事者	574	554	4,440	91	85	7.74
生産工程従事者	9,854	6,001	12,009	414	265	1.22
金属製品製造・加工処理	1,489	1,314	2,504	83	72	1.68
その他製品製造・加工処理	1,645	815	2,681	160	86	1.63
機械組立従事者	3,769	2,260	1,717	45	32	0.46
機械整備・修理従事者	465	444	2,587	20	20	5.56
輸送・機械運転従事者	3,130	2,991	8,714	224	218	2.78
自動車運転従事者	2,036	1,931	7,327	188	182	3.60
定置・建設機械運転従事者	336	333	899	16	16	2.68
建設・採掘従事者	840	817	5,430	66	59	6.46
建設従事者	265	254	1,593	24	22	6.01
土木作業従事者	210	210	1,792	26	24	8.53
運搬・清掃・包装等従事者	14,742	8,632	8,961	506	303	0.61
運搬従事者	2,557	2,083	3,428	145	118	1.34
清掃従事者	1,961	957	3,210	181	78	1.64
（IT関連職業合計）	2,669	1,991	5,094	55	36	1.91
（福祉関連職業合計）	5,354	1,165	20,815	342	86	3.89
（うち介護関係）	3,025	971	13,816	230	81	4.57

(注) 1 新規学卒を除き、パートを含む。

2 令和5年4月分より平成21年12月改定の「日本標準職業分類」に基づく区分。主な職業のみであるので、計とは一致しない。

3 ハローワークインターネットサービスの機能拡充に伴う令和3年9月以降の数値の取扱いについては、1頁の（注）を参照。

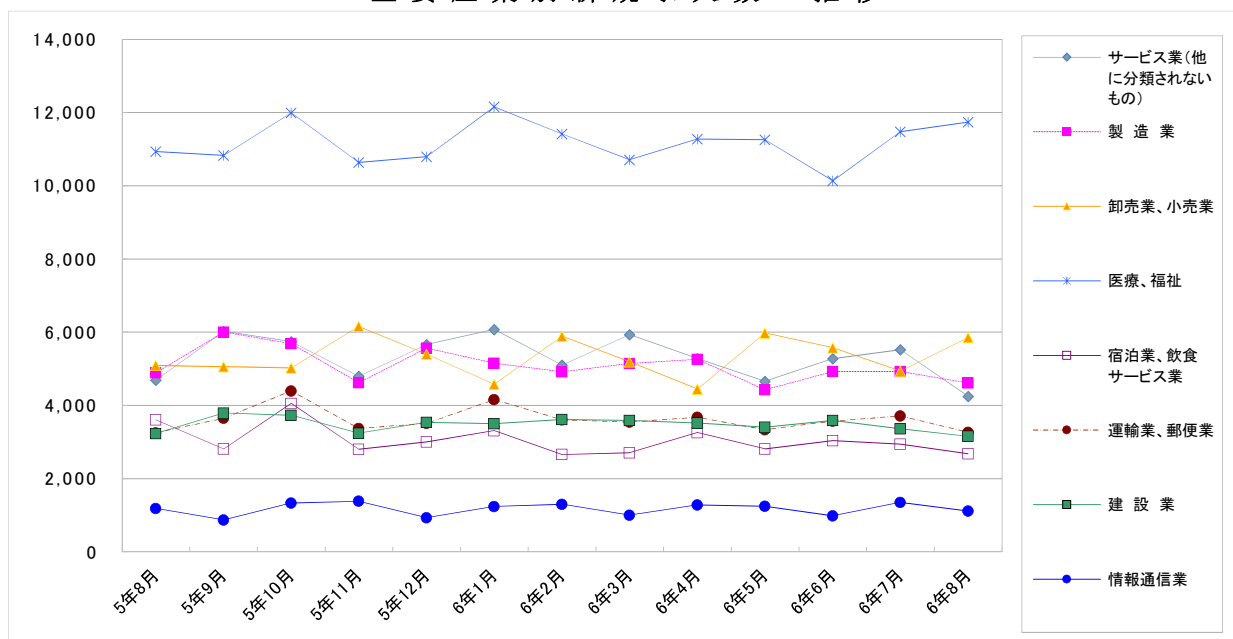
7 産業別・規模別求人、充足状況

(8 月分)

項目	1 新規求人数				2 充足数			充足率 2/1×100
	計	前年 同月比	うち 常用	うち 臨時・ 季節	計	うち 常用	うち 臨時・ 季節	
産業・規模	人	%	人	人	人	人	人	%
建設業	3,161	△ 2.2	3,078	83	192	187	5	6.1
製造業	4,613	△ 5.8	4,342	271	687	639	48	14.9
食料品製造業	698	△ 4.3	639	59	112	106	6	16.0
繊維工業	101	△ 39.2	92	9	41	40	1	40.6
木材・木製品製造業	49	△ 31.0	49	-	9	9	-	18.4
印刷・同関連業	91	△ 11.7	90	1	17	17	-	18.7
プラスチック製品製造業	268	△ 5.3	257	11	44	41	3	16.4
窯業・土石製品製造業	141	△ 13.5	136	5	26	23	3	18.4
鉄鋼業	126	△ 0.8	124	2	16	16	-	12.7
金属製品製造業	477	△ 8.6	467	10	66	64	2	13.8
はん用機械器具製造業	417	△ 9.7	410	7	34	32	2	8.2
電気機械器具製造業	288	5.9	278	10	49	46	3	17.0
情報通信機械器具製造業	26	271.4	21	5	4	3	1	15.4
輸送用機械器具製造業	978	3.4	918	60	129	114	15	13.2
情報通信業	1,119	△ 6.0	1,011	108	38	28	10	3.4
情報サービス業	980	2.7	903	77	32	23	9	3.3
運輸業、郵便業	3,271	(0.5)	2,978	293	259	230	29	7.9
卸売業、小売業	5,859	(14.9)	5,285	574	378	350	28	6.5
金融業、保険業	438	85.6	431	7	17	17	-	3.9
宿泊業、飲食サービス業	2,685	△ 25.6	2,322	363	143	132	11	5.3
医療、福祉	11,734	(7.4)	10,482	1,252	900	680	220	7.7
社会保険・社会福祉・介護事業	7,812	(11.2)	6,708	1,104	613	410	203	7.8
サービス業(他に分類されないもの)	4,249	(△ 9.5)	3,847	402	459	420	39	10.8
職業紹介・労働者派遣業	848	△ 13.5	684	164	47	34	13	5.5
合計	42,447	△ 1.0	38,510	3,937	3,527	3,071	456	8.3
企業規模								
4人以下	1,360	△ 15.1	1,254	106	171	157	14	12.6
5～29人	7,781	△ 10.3	7,489	292	927	819	108	11.9
30～99人	8,356	△ 6.0	7,664	692	777	680	97	9.3
100～299人	7,554	△ 6.3	7,032	522	550	492	58	7.3
300～499人	3,101	3.1	2,978	123	151	133	18	4.9
500～999人	3,497	2.1	3,074	423	225	205	20	6.4
1,000人以上	10,798	17.4	9,019	1,779	726	585	141	6.7

- (注) 1 新規学卒を除き、パートを含む。
 2 令和6年4月以降については令和5年7月改定の「日本標準産業分類」に基づく区分、令和6年3月以前については平成25年10月改定の「日本標準産業分類」に基づく区分。主な産業のみであるので、合計とは一致しない。
 3 平成23年8月分より集計を事業所規模から企業規模に変更。
 4 平成24年4月分より集計内容を「その他の事業サービス業」から「職業紹介・労働者派遣業」に変更。
 5 ハローワークインターネットサービスの機能拡充に伴う令和3年9月以降の数値の取扱いについては、1頁の(注)を参照。
 6 対前年同月比については、産業分類改定による影響のある産業について () で示している。

主要産業別新規求人数の推移



8 中高年齢者の職業紹介状況

(1) 新規求職申込件数

項目 年月	新規求職申込件数					全体に 占める率
	45歳以上	前年比	うち 男	うち 55歳以上	うち 65歳以上	
令和元年 (月平均)	8,660	△ 1.0	4,618	5,137	2,348	47.6
令和2年	9,695	11.9	5,287	5,739	2,659	50.1
令和3年	9,746	0.5	5,328	6,024	2,929	51.9
令和4年	9,940	2.0	5,346	6,230	3,004	53.1
令和5年	10,362	4.2	5,508	6,669	3,158	54.9
令和6年						
3月	10,642	△ 4.0	5,555	6,953	3,278	56.3
4月	15,392	7.9	8,430	10,909	5,802	59.0
5月	11,728	3.3	6,126	7,843	3,935	56.0
6月	9,422	△ 5.0	4,941	6,005	2,668	54.7
7月	10,226	6.6	5,585	6,728	3,107	55.2
8月	8,881	△ 6.1	4,788	5,653	2,474	54.4
前年同月	9,455	3.8	5,013	5,769	2,475	53.4

(注) 1 パートを含む。

2 ハローワークインターネットサービスの機能拡充に伴う令和3年9月以降の数値の取扱いについては、1頁の(注)を参照。

(2) 月間有効求職者数

項目 年月	月間有効求職者数					全体に 占める率
	45歳以上	前年比	うち 男	うち 55歳以上	うち 65歳以上	
令和元年 (月平均)	41,551	3.8	22,767	24,343	9,236	49.1
令和2年	50,207	20.8	27,741	29,550	11,314	51.1
令和3年	54,442	8.4	30,120	32,785	12,657	52.8
令和4年	52,448	△ 3.7	29,013	32,090	12,921	53.1
令和5年	53,286	1.6	29,261	33,425	13,491	54.3
令和6年						
3月	54,962	4.2	30,026	34,882	14,247	55.4
4月	59,085	6.4	32,573	38,577	16,772	56.1
5月	60,361	6.6	33,193	39,522	17,374	55.8
6月	59,436	5.3	32,644	38,858	16,907	55.8
7月	57,815	6.4	31,579	37,291	15,070	55.3
8月	55,751	4.6	30,537	35,517	13,482	54.7
前年同月	53,294	4.3	29,023	33,206	12,466	53.9

(注) 1 パートを含む。

2 ハローワークインターネットサービスの機能拡充に伴う令和3年9月以降の数値の取扱いについては、1頁の(注)を参照。

(3) 就職件数

項目 年月	就職件数					45歳 以上の 就職率	55歳 以上の 就職率	65歳 以上の 就職率
	45歳以上	前年比	うち 男	うち 55歳以上	うち 65歳以上			
令和元年 (月平均)	2,436	△ 4.7	1,310	1,313	454	28.1	25.6	19.4
令和2年	2,129	△ 12.6	1,140	1,127	373	22.0	19.6	14.0
令和3年	2,359	10.8	1,248	1,308	460	24.2	21.7	15.7
令和4年	2,353	△ 0.2	1,243	1,356	491	23.7	21.8	16.3
令和5年	2,424	3.0	1,267	1,428	530	23.4	21.4	16.8
令和6年								
3月	3,237	△ 8.2	1,630	2,075	838	30.4	29.8	25.6
4月	2,676	8.5	1,454	1,649	651	17.4	15.1	11.2
5月	2,531	3.3	1,324	1,585	656	21.6	20.2	16.7
6月	2,321	△ 7.1	1,256	1,410	552	24.6	23.5	20.7
7月	2,447	11.9	1,304	1,520	579	23.9	22.6	18.6
8月	2,037	△ 4.3	1,101	1,244	454	22.9	22.0	18.4
前年同月	2,128	4.5	1,133	1,242	411	22.5	21.5	16.6

(注) 1 パートを含む。

2 ハローワークインターネットサービスの機能拡充に伴う令和3年9月以降の数値の取扱いについては、1頁の(注)を参照。

9 正社員の職業紹介状況

年 月	正社員有効求人数		常用フルタイム有効求職者数		正社員有効求人倍率		正社員新規求人数			正社員就職件数				
	人	%	人	%	倍	P	人	%	%	件	%	%		
令和元年 (月平均)	78,873	0.7	51,435	△ 0.9	1.53	0.02	26,601	48.0	△ 0.6	2,170	45.0	△ 11.8		
令和 2年	60,292	△ 23.6	61,182	19.0	0.99	△ 0.54	20,175	50.2	△ 24.2	1,722	42.3	△ 20.7		
令和 3年	61,694	2.3	62,036	1.4	0.99	0.00	21,168	50.2	4.9	1,759	40.5	2.2		
令和 4年	67,618	9.6	58,499	△ 5.7	1.16	0.17	22,900	49.4	8.2	1,656	39.5	△ 5.9		
令和 5年	66,820	△ 1.2	57,427	△ 1.8	1.16	0.00	22,622	50.0	△ 1.2	1,603	38.5	△ 3.2		
令和 5年	8月	67,458	△ 0.3	58,465	△ 0.7	1.15	0.00	21,796	50.8	0.1	1,476	40.3	△ 2.4	
	9月	67,134	△ 2.0	58,465	△ 0.2	1.15	△ 0.02	23,409	50.9	△ 4.1	1,657	40.4	△ 1.4	
	10月	68,267	△ 0.9	58,910	1.4	1.16	△ 0.03	23,950	49.3	0.4	1,706	39.8	4.6	
	11月	68,608	0.5	57,151	2.1	1.20	△ 0.02	22,203	52.0	5.3	1,577	40.2	△ 2.7	
	12月	68,390	1.2	54,724	3.4	1.25	△ 0.03	23,211	51.6	△ 0.8	1,503	40.4	△ 0.4	
	令和 6年	1月	67,293	0.7	55,395	3.1	1.21	△ 0.03	22,938	48.8	△ 0.7	1,290	39.1	△ 2.1
		2月	68,922	2.0	57,039	3.4	1.21	△ 0.01	23,498	51.1	8.1	1,610	36.5	2.2
		3月	68,574	2.8	58,170	0.8	1.18	0.02	22,746	51.5	0.1	1,699	33.4	△ 12.8
		4月	66,527	3.0	60,518	3.3	1.10	△ 0.00	21,652	49.1	1.2	1,700	37.7	4.6
		5月	66,228	3.7	61,660	4.2	1.07	△ 0.01	23,115	53.8	9.9	1,547	36.0	△ 2.7
		6月	66,091	0.7	60,371	2.5	1.09	△ 0.02	22,277	51.6	△ 8.0	1,536	38.2	△ 8.5
		7月	66,138	△ 0.9	60,311	3.8	1.10	△ 0.05	21,631	49.5	△ 4.6	1,485	36.5	△ 5.8
		8月	65,857	△ 2.4	59,554	1.9	1.11	△ 0.04	22,665	53.4	4.0	1,304	38.4	△ 11.7

- (注) 1 正社員有効求人倍率＝正社員有効求人数／常用フルタイム（一般）有効求職者数。なお、常用フルタイム有効求職者にはフルタイムの派遣労働者や契約社員を希望する者も含まれるため、厳密な意味での正社員有効求人倍率より低い値となる。
 2 「正社員」とは、一般求人のうち求人票の雇用形態欄に「正社員」と記載された常用求人である。
 3 構成比は、それぞれ新規求人数全体に占める正社員求人割合及び就職件数全体に占める正社員就職割合である。
 4 ハローワークインターネットサービスの機能拡充に伴う令和3年9月以降の数値の取扱いについては、1頁の（注）を参照。

10 パートタイマーの職業紹介状況

年 月	新規求職申込件数		月間有効求職者数		新規求人数		月間有効求人数		有効求人倍率	就職件数		就職率		
	件	うち常用	人	うち常用	人	うち常用	人	うち常用		件	うち常用			
令和元年 (月平均)	6,682	6,670	33,095	33,030	22,680	19,013	65,751	55,114	1.99	2,203	1,942	33.0		
令和 2年	6,852	6,816	36,980	36,829	16,052	13,775	47,019	40,543	1.27	1,956	1,701	28.5		
令和 3年	7,171	7,139	40,986	40,832	16,687	14,125	46,784	39,738	1.14	2,173	1,786	30.3		
令和 4年	7,285	7,247	40,111	39,921	18,603	15,605	53,387	44,988	1.33	2,126	1,717	29.2		
令和 5年	7,457	7,424	40,576	40,394	17,939	14,943	51,952	43,198	1.28	2,157	1,725	28.9		
令和 5年	8月	6,507	6,489	40,356	40,195	17,034	14,383	50,689	42,905	1.26	1,809	1,457	27.8	
	9月	7,171	7,146	40,608	40,450	17,036	14,550	49,309	41,905	1.21	2,104	1,726	29.3	
	10月	7,730	7,694	41,596	41,427	19,950	16,362	51,698	43,202	1.24	2,195	1,785	28.4	
	11月	6,523	6,499	40,729	40,572	16,302	13,383	50,661	42,196	1.24	1,969	1,572	30.2	
	12月	5,247	5,226	38,756	38,605	16,577	13,273	50,689	41,256	1.31	1,855	1,384	35.4	
	令和 6年	1月	7,741	7,709	38,835	38,683	19,592	15,385	50,694	40,550	1.31	1,683	1,282	21.7
		2月	7,656	7,629	39,887	39,737	18,160	15,107	52,637	42,419	1.32	2,291	1,878	29.9
		3月	7,344	7,314	40,981	40,822	16,744	14,035	52,099	42,538	1.27	2,801	2,362	38.1
		4月	11,560	11,519	44,690	44,509	17,940	14,719	50,213	41,354	1.12	2,398	1,908	20.7
		5月	8,846	8,819	46,372	46,192	15,809	13,273	48,145	40,007	1.04	2,355	1,836	26.6
		6月	6,802	6,780	46,058	45,881	16,310	13,591	47,725	39,477	1.04	2,106	1,633	31.0
		7月	7,065	7,029	44,206	44,032	17,785	14,228	48,078	39,411	1.09	2,182	1,730	30.9
		8月	6,121	6,107	42,309	42,157	15,947	12,975	47,764	38,827	1.13	1,765	1,400	28.8

- (注) ハローワークインターネットサービスの機能拡充に伴う令和3年9月以降の数値の取扱いについては、1頁の（注）を参照。

11 あいちマザーズハローワークの職業紹介状況

年 月	項 目	新規求職申込件数		月間有効求職者数		紹介件数	就 職 件 数		相談件数
			うちパート		うちパート			うちパート	
		件	件	人	人	件	件	件	件
令和 5年	9月	249	138	1,071	586	202	51	31	795
	10月	296	166	1,117	621	212	51	31	819
	11月	244	129	1,119	616	146	35	18	776
	12月	253	140	1,116	615	113	30	23	855
令和 6年	1月	323	175	1,159	639	203	32	20	1,013
	2月	307	148	1,233	659	320	55	36	1,112
	3月	255	132	1,219	668	268	72	39	1,046
	4月	264	154	1,159	647	237	47	34	1,078
	5月	279	174	1,176	685	222	57	46	1,198
	6月	222	135	1,132	669	153	41	28	1,009
	7月	222	116	1,110	631	201	31	16	1,112
	8月	224	115	1,095	617	155	35	22	1,072
前 年 同 月		226	116	1,071	580	143	27	18	665

(注) ハローワークインターネットサービスの機能拡充に伴う令和3年9月以降の数値の取扱いについては、1頁の(注)を参照。

12 名古屋外国人雇用サービスセンターの職業紹介状況

年 月	項 目	新規求職申込件数	紹介件数	就職件数	相談件数
		件	件	件	件
令和 5年	9月	148	164	25	342
	10月	170	211	26	390
	11月	148	210	34	378
	12月	123	158	24	318
令和 6年	1月	171	218	30	415
	2月	174	213	28	433
	3月	165	197	30	393
	4月	180	240	39	442
	5月	225	255	31	491
	6月	210	262	36	482
	7月	273	297	46	605
	8月	200	166	36	534
前 年 同 月		180	222	25	418

13 愛知新卒応援ハローワーク（愛知学生職業センター）の職業紹介状況

項目 年 月		新規求職申込件数		紹介件数		就職件数	
		大学生等	うち既卒者	大学生等	うち既卒者	大学生等	うち既卒者
		件	件	件	件	件	件
令和 5年	9月	351	141	523	325	431	331
	10月	1,027	139	402	242	438	219
	11月	619	134	403	254	337	159
	12月	283	118	343	246	347	226
令和 6年	1月	512	136	329	181	386	269
	2月	583	123	414	244	270	177
	3月	705	196	417	387	213	146
	4月	645	188	269	266	272	222
	5月	526	145	245	231	379	324
	6月	721	166	459	334	399	288
	7月	401	142	632	393	533	312
	8月	261	102	430	298	539	441
前 年 同 月		260	129	503	270	449	346

- (注) 1 平成19年6月より、学生職業センターにヤングワークプラザあいちで取り扱っていた職業紹介業務を統合して開設。
 2 大学生等とは、大学生、大学院生、短期大学生、高等専門学校生、専修学校生及び職業能力開発施設生。
 3 就職件数はハローワーク紹介以外を含む。

14 愛知わかものハローワークの職業紹介状況

項目 年 月		新規求職申込件数	紹介件数	就職件数	相談件数
		件	件	件	件
令和 5年	9月	199	287	42	750
	10月	220	260	50	741
	11月	201	221	28	667
	12月	193	223	35	610
令和 6年	1月	206	226	35	671
	2月	237	247	45	746
	3月	212	219	44	753
	4月	277	245	32	795
	5月	271	314	51	924
	6月	257	246	48	823
	7月	277	279	54	965
	8月	240	223	37	813
前 年 同 月		215	196	38	686

- (注) 1 平成24年10月より、主に45歳未満の若者を対象として開設。平成25年4月より、システム集計を開始。
 2 ハローワークインターネットサービスの機能拡充に伴う令和3年9月以降の数値の取扱いについては、1頁の(注)を参照。

15 ハローワークプラザなるみの職業紹介状況

年 月	項 目	新規求職申込件数		月間有効求職者数		紹介件数	就 職 件 数		相談件数
		件	うちパート	人	うちパート		件	うちパート	
令和 5年	9月	176	85	782	361	160	39	19	487
	10月	165	63	738	341	156	43	22	434
	11月	192	81	700	312	165	31	20	435
	12月	145	65	656	287	129	35	23	410
令和 6年	1月	180	76	674	286	170	28	14	423
	2月	179	78	682	285	189	44	25	420
	3月	188	83	706	299	199	48	26	445
	4月	218	95	741	315	197	43	23	507
	5月	228	114	785	356	215	46	26	540
	6月	167	81	748	356	151	43	22	470
	7月	176	76	752	356	135	42	15	503
	8月	195	79	773	353	133	28	13	531
前 年 同 月		195	91	812	372	166	30	16	536

- (注) 1 ハローワークプラザあらたまが平成23年2月25日付廃止されたことに伴い、平成23年2月28日よりハローワークプラザなるみ開設。
- 2 ハローワークインターネットサービスの機能拡充に伴う令和3年9月以降の数値の取扱いについては、1頁の(注)を参照。

16 日雇の職業紹介状況

年 月 項 目	四半期末日の 有効求職者数		新規求職 申込件数	期間有効 求人延数	就労実人員	就労延数
	人	うち男 人				
令和元年度 (月平均)	5	5	1	-	-	-
令和 2年度 "	3	3	0	-	-	-
令和 3年度 "	6	6	1	-	0	11
令和 4年度 "	5	4	1	-	0	6
令和 5年度 "	6	5	1	-	-	-
令和 5年度 4月～ 6月	6	5	2	-	-	-
7月～ 9月	7	6	4	-	-	-
10月～12月	8	6	5	-	-	-
1月～ 3月	6	5	2	-	-	-
令和 6年度 4月～ 6月	5	4	2	-	-	-

- (注) 1 四半期末日の有効求職者数は各期の末月末日の数値である(令和元年度より集計を開始した項目。)
また年度欄には1～3月期末日の数値を掲載している。
- 2 期間有効求人延数は月間有効求人延数の月平均を計上。

17 港湾労働関係の職業紹介状況

(1) 常用関係

年 月		項 目	新 規 (港) 証 交 付 件 数			
			計	船 内 作 業	沿岸作業及び倉庫作業	そ の 他
令和 3年	(月平均)		38	9	24	5
令和 4年	"		26	7	18	2
令和 5年	"		43	23	18	3
令和 5年	8月		59	39	19	1
	9月		24	9	15	-
	10月		25	15	9	1
	11月		20	4	11	5
	12月		150	139	5	6
令和 6年	1月		26	4	11	11
	2月		16	6	8	2
	3月		56	19	26	11
	4月		71	11	54	6
	5月		57	25	29	3
	6月		35	3	25	7
	7月		28	6	18	4
	8月		23	3	18	2

年 月		項 目	月 末 現 在 (港) 証 所 持 者 数			
			計	船 内 作 業	沿岸作業及び倉庫作業	そ の 他
令和 3年	(月平均)		5,480	1,770	3,303	407
令和 4年	"		5,433	1,744	3,286	402
令和 5年	"		5,459	1,774	3,295	390
令和 5年	8月		5,488	1,788	3,297	403
	9月		5,454	1,778	3,304	372
	10月		5,448	1,784	3,297	367
	11月		5,455	1,786	3,299	370
	12月		5,590	1,917	3,298	375
令和 6年	1月		5,578	1,912	3,289	377
	2月		5,572	1,909	3,285	378
	3月		5,603	1,919	3,295	389
	4月		5,633	1,928	3,316	389
	5月		5,664	1,942	3,332	390
	6月		5,654	1,925	3,335	394
	7月		5,633	1,910	3,329	394
	8月		5,581	1,903	3,290	388

(2) 日雇関係等

年 月		項 目	新 規 求 人 延 数			
			計	船 内 作 業	沿岸作業及び倉庫作業	そ の 他
令和 3年	(月平均)		-	-	-	-
令和 4年	"		-	-	-	-
令和 5年	"		-	-	-	-
令和 5年	8月		-	-	-	-
	9月		-	-	-	-
	10月		-	-	-	-
	11月		-	-	-	-
	12月		-	-	-	-
令和 6年	1月		-	-	-	-
	2月		-	-	-	-
	3月		-	-	-	-
	4月		-	-	-	-
	5月		-	-	-	-
	6月		-	-	-	-
	7月		-	-	-	-
	8月		-	-	-	-

(注) その他は「はしけ作業」、「いかだ作業」及び「船舶貨物整備作業」である。

18 雇用保険適用状況

(1) 被保険者の種類別状況

(8月)

被保険者種類	資 格 取 得 者 数	資 格 喪 失 者 数	うち事業主の都合による離職	月 末 現 在 被 保 険 者 数	う ち 女
	人	人	人	人	人
全 数	32,677	36,509	1,544	2,978,240	1,140,778
一 般	31,434	33,463	1,322	2,789,592	1,075,438
高 年 齢	1,237	3,039	222	188,587	65,307
短 期 雇 用 特 例	6	7	-	61	33

(2) 産業別適用事業所及び被保険者の状況

(8月)

産 業	項 目	月末現在 事業所数	被 保 険 者 の 資 格				月末現在 被保険者数	うち短期 特例被保 険者数
			取 得	喪 失	うち事業主の都合による離職	増 減 差		
合 計		所	人	人	人	人	人	
		125,373	32,677	36,509	1,544	△ 3,832	2,978,240	61
農 林 水 産 業		995	76	107	-	△ 31	6,428	-
鉱 山 業		79	6	9	2	△ 3	1,061	-
建 設 業		23,680	1,926	1,915	105	11	170,254	5
製 造 業		18,253	5,862	7,963	407	△ 2,101	925,576	12
	食 料 品 ・ 飲 料	1,338	654	833	47	△ 179	65,477	3
	織 維 ・ 衣 服	1,082	191	230	26	△ 39	18,671	-
	木 材 ・ 家 具	841	80	105	7	△ 25	12,311	-
	パ ル プ ・ 出 版	1,105	207	337	5	△ 130	31,752	-
	化 学 関 係	1,149	525	532	22	△ 7	57,018	-
	窯 業 ・ 土 石	690	165	244	44	△ 79	33,926	-
	鉄 鋼	399	133	165	4	△ 32	27,847	1
	非 鉄 金 属	180	37	203	4	△ 166	10,149	-
	金 属 製 品	3,362	479	631	25	△ 152	64,201	-
	はん用機械器具	1,965	362	469	17	△ 107	76,318	-
	電気機械器具	1,103	676	938	67	△ 262	117,860	-
	輸送用機械器具	2,513	1,725	2,578	113	△ 853	333,868	8
	その他機械器具	1,224	313	269	5	44	37,956	-
	その他製造業	1,302	315	429	21	△ 114	38,222	-
	電気・ガス・水道・熱供給業	102	75	71	-	4	9,108	-
	情報通信業	2,429	645	678	49	△ 33	79,674	1
	運輸業，郵便業	4,573	2,245	2,697	84	△ 452	235,513	3
	卸売業，小売業	19,221	4,162	5,027	270	△ 865	430,270	2
	金融業，保険業	1,317	382	404	3	△ 22	55,069	-
	不動産業，物品賃貸業	2,844	738	775	20	△ 37	61,274	20
	宿泊業，飲食サービス業	7,521	1,360	1,217	58	143	69,732	-
	医療，福祉	14,858	4,026	4,148	150	△ 122	311,437	8
	教育，学習支援業	2,025	392	423	23	△ 31	61,343	-
	複合サービス事業	1,597	90	113	6	△ 23	21,847	-
	サービス業	25,331	10,195	10,525	363	△ 330	499,559	10
	公務・その他	548	497	437	4	60	40,095	-

(注) 1 その他機械器具とは、情報通信機械器具、電子部品・デバイス、生産用機械器具、業務用機械器具である。

2 その他製造業には、ゴム製品、なめし皮・同製品・毛皮製造業を含む。

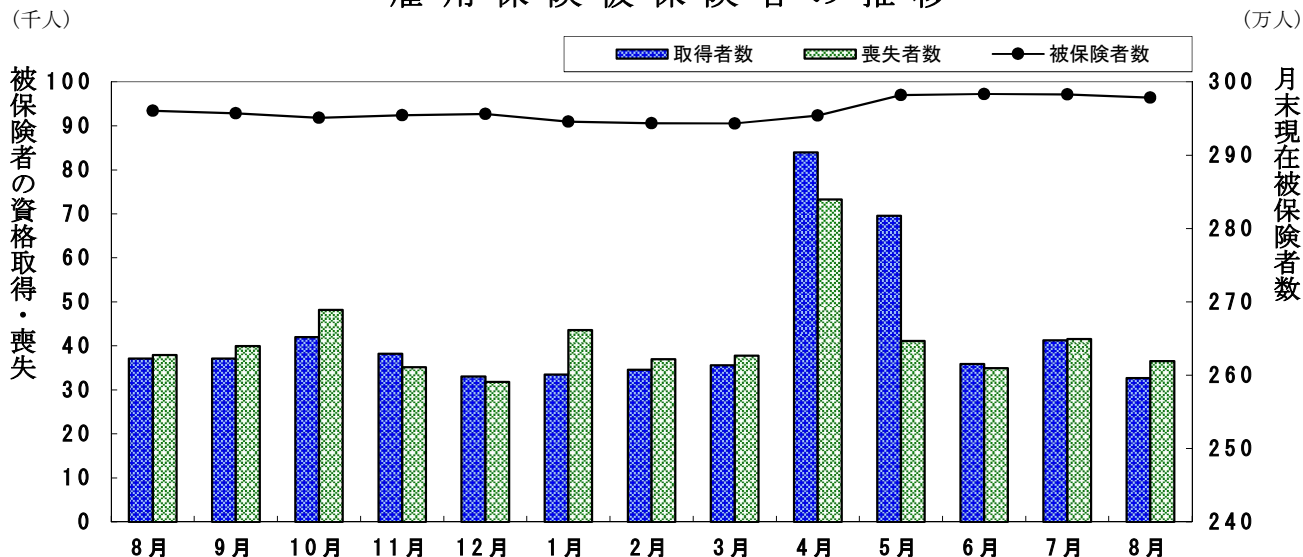
3 サービス業には、学術研究、専門・技術サービス業、生活関連サービス業、娯楽業を含む。

(3) 月別、安定所別にみた適用状況

年月	項目 月末現在 事業所数	被保険者の資格				増減差	月末現在 被保険者数	うち女
		取得	喪失	うち事業主都合による離職	人			
令和元年度計	所	人	人	人	人	人	人	
2 "	119,469	536,310	496,210	20,998	40,100	2,918,686	1,095,842	
3 "	122,110	472,877	468,358	28,403	4,519	2,925,589	1,104,526	
4 "	123,171	478,436	478,243	19,380	193	2,925,058	1,114,718	
5 "	124,265	515,484	511,207	17,689	4,277	2,925,732	1,115,140	
5 "	125,000	520,445	506,140	20,488	14,305	2,943,257	1,122,344	
令和5年8月	124,839	37,086	37,936	1,479	△ 850	2,960,517	1,130,363	
9月	124,334	37,100	39,971	1,300	△ 2,871	2,957,271	1,129,143	
10月	124,453	42,027	48,191	1,665	△ 6,164	2,951,117	1,124,391	
11月	124,635	38,235	35,157	1,236	3,078	2,954,603	1,126,161	
12月	124,755	33,053	31,774	1,234	1,279	2,956,050	1,126,932	
令和6年1月	124,900	33,502	43,581	1,625	△ 10,079	2,945,874	1,122,471	
2月	124,984	34,607	36,970	1,730	△ 2,363	2,943,662	1,122,140	
3月	125,000	35,567	37,792	1,711	△ 2,225	2,943,257	1,122,344	
4月	125,039	83,961	73,269	3,188	10,692	2,953,974	1,126,324	
5月	125,195	69,586	41,123	1,852	28,463	2,981,935	1,141,038	
6月	125,376	35,859	34,935	2,003	924	2,983,300	1,142,243	
7月	125,404	41,278	41,586	1,796	△ 308	2,982,687	1,142,683	
8月	125,373	32,677	36,509	1,544	△ 3,832	2,978,240	1,140,778	
安定所別 (8月分)	名古屋中	28,356	10,293	11,113	425	△ 820	808,470	345,574
	名古屋南	12,519	2,671	3,006	112	△ 335	276,798	95,283
	名古屋東	17,239	3,818	4,104	200	△ 286	342,555	147,629
	豊橋	6,997	1,513	1,882	107	△ 369	122,590	53,003
	岡崎	5,797	1,344	1,483	50	△ 139	108,469	44,261
	一宮	7,032	1,679	1,735	109	△ 56	121,604	57,302
	半田	7,131	1,523	1,516	86	7	127,031	46,460
	瀬戸	3,016	455	496	27	△ 41	45,553	19,198
	豊田	5,711	1,822	2,088	45	△ 266	227,551	60,392
	津島	5,726	901	939	40	△ 38	77,254	30,866
	刈谷	8,336	3,070	3,945	146	△ 875	387,111	114,811
	西尾	2,413	553	632	31	△ 79	39,030	15,643
	犬山	3,311	573	642	24	△ 69	67,532	24,613
	豊川(本所)	2,551	416	558	36	△ 142	49,788	19,425
新城	767	87	163	7	△ 76	11,305	4,393	
春日井	7,290	1,784	1,998	89	△ 214	146,883	53,651	
蒲郡(出張所)	1,181	175	209	10	△ 34	18,716	8,274	

(注) 1 各年の月末現在事務所数及び月末現在被保険者数欄は、年度末現在の数値である。
 2 平成19年4月から、蒲郡安定所は豊川安定所の出張所となったが、「豊川(本所)」の欄には蒲郡出張所分を含まない豊川安定所の数値を、蒲郡(出張所)の欄には蒲郡出張所の数値を計上している。

雇用保険被保険者の推移



19 雇用保険給付状況

月別、安定所別にみた給付状況 その1

項目 年月		一般被保険者給付（基本手当）							
		離職票 交付枚数	受給資格決定件数		初回受給者数		受給者実人員		
			件	前年比	人	うち特定	人	前年比	うち特定
		枚	件	%	人	人	人	%	人
	令和元年度計	249,170	72,165	3.7	58,270	11,468	20,258	2.6	4,374
	令和2年度計	245,470	88,101	22.1	76,310	18,949	27,338	35.0	7,544
	令和3年度計	242,663	71,897	△ 18.4	63,100	11,626	23,917	△ 12.5	5,568
	令和4年度計	261,763	74,366	3.4	63,826	9,970	22,600	△ 5.5	4,154
	令和5年度計	268,571	76,821	3.3	66,771	10,938	23,838	5.5	4,215
	令和5年8月	21,055	6,200	4.0	6,598	1,112	26,985	4.8	4,553
	9月	21,557	6,158	6.7	4,780	788	25,338	3.5	4,483
	10月	25,057	6,489	3.6	5,217	832	25,242	9.1	4,509
	11月	18,492	6,003	1.2	5,693	975	23,564	4.6	4,296
	12月	16,364	4,845	3.5	4,761	717	22,616	3.9	4,142
	令和6年1月	24,103	5,511	△ 0.3	4,900	646	23,171	4.7	4,079
	2月	20,264	6,423	4.9	5,505	1,037	22,642	6.2	4,063
	3月	20,896	6,189	△ 5.2	4,354	947	21,752	1.5	4,145
	4月	38,409	8,329	5.6	5,729	920	22,775	8.5	4,260
	5月	21,806	9,031	5.5	7,668	1,506	24,661	3.5	4,653
	6月	19,267	6,240	△ 5.6	5,727	910	24,945	3.0	4,598
	7月	22,899	6,367	7.2	7,478	894	28,188	9.6	4,751
	8月	20,548	5,914	△ 4.6	5,867	900	27,363	1.4	4,548
安定所別 (8月分)	名古屋中	6,364	795	△ 7.6	777	116	3,527	△ 1.0	624
	名古屋南	1,597	597	△ 10.8	634	67	2,931	6.9	456
	名古屋東	2,506	756	△ 5.0	779	102	3,659	△ 1.4	603
	豊橋	1,007	425	△ 0.5	400	102	1,773	12.2	380
	岡崎	714	333	△ 0.3	318	39	1,497	△ 6.3	229
	一宮	830	373	△ 3.4	376	77	1,767	5.9	339
	半田	881	366	△ 12.2	358	60	1,731	3.1	274
	瀬戸	282	139	△ 25.7	140	19	731	△ 16.1	124
	豊田	1,145	385	11.3	313	45	1,558	3.2	231
	津島	499	262	△ 5.8	246	34	1,134	△ 12.5	204
	刈谷	2,482	496	3.1	526	75	2,408	6.3	325
	西尾	273	141	△ 17.5	157	28	696	0.6	116
	犬山	336	215	△ 2.3	258	35	1,176	25.2	162
	豊川(本所)	318	133	△ 7.6	148	23	681	△ 2.7	110
	新城	113	47	2.2	34	8	157	△ 3.1	25
	春日井	1,082	370	△ 1.6	321	50	1,632	△ 5.1	281
蒲郡(出張所)	119	81	30.6	82	20	305	4.8	65	

- (注) 1 基本手当受給率=基本手当受給者実人員/(被保険者数+基本手当受給者実人員)×100
 2 年度計欄の受給者実人員は、月平均で計上。
 3 「うち特定」は、受給資格者のうちの特定受給資格者を指す。
 4 令和2年1月以降は「受給資格決定件数」は速報値であり、修正があり得る。

				高年齢求職者給付					短期特例被保険者給付			日雇給付	
支給終了者数		受給率		〔保〕受給者の紹介件数	〔保〕受給者の就職件数	離職票交付枚数	受給資格決定件数	受給者数	離職票交付枚数	受給資格決定件数	受給者数	受給者数	受給者実人員
うち特定	愛知	全国	人										
40,039	5,414	0.7	0.9	63,282	15,342	28,246	16,711	15,607	358	90	91	46	
49,934	9,074	0.9	1.1	71,488	14,629	33,697	21,399	21,081	298	78	76	33	
47,199	7,629	0.8	1.0	62,980	14,621	33,244	20,836	20,609	227	71	70	54	
43,561	5,576	0.8	0.9	52,446	13,517	34,191	20,833	20,620	215	66	66	51	
44,512	4,998	0.8	0.9	52,287	13,822	35,507	21,608	21,025	193	63	61	51	
4,495	409	0.9	1.1	4,472	1,164	2,163	1,366	1,510	2	1	1	5	
4,116	453	0.8	1.0	4,887	1,208	2,352	1,397	1,245	5	-	-	4	
4,406	468	0.8	1.0	4,672	1,233	3,507	1,773	1,612	3	-	-	4	
4,205	433	0.8	0.9	4,531	1,180	2,041	1,670	1,581	17	9	1	5	
3,375	422	0.8	0.9	3,886	1,112	1,999	1,332	1,323	43	19	14	5	
3,963	541	0.8	0.9	4,079	994	2,661	1,415	1,488	7	1	12	4	
3,675	419	0.8	0.9	4,564	1,120	2,365	1,594	1,564	1	-	1	4	
3,494	441	0.7	0.8	4,231	1,226	2,524	1,602	1,455	11	1	-	3	
3,304	406	0.8	0.9	3,958	1,119	8,398	3,237	2,473	62	2	3	3	
3,500	439	0.8	0.9	4,412	1,130	2,952	2,986	3,139	14	29	2	3	
2,803	359	0.8	0.9	4,209	1,133	2,155	1,728	1,941	8	3	26	4	
3,784	428	0.9	1.1	4,750	1,216	2,698	1,673	2,173	15	-	4	4	
4,072	428	0.9	1.0	3,942	1,120	2,262	1,324	1,398	7	1	1	5	
552	61	0.4		773	169	631	114	164	2	1	1	2	
438	49	1.0		354	97	227	169	144	-	-	-	2	
529	53	1.1		468	109	233	147	150	2	-	-	1	
235	33	1.4		247	93	121	87	90	-	-	-	-	
253	24	1.4		206	50	59	63	102	-	-	-	-	
265	36	1.4		260	63	110	86	87	-	-	-	-	
252	29	1.3		249	85	85	83	98	2	-	-	1	
114	8	1.6		146	36	32	38	46	-	-	-	-	
254	26	0.7		164	62	173	102	80	-	-	-	-	
156	18	1.4		148	54	74	78	78	-	-	-	-	
343	24	0.6		287	87	248	120	94	-	-	-	-	
110	8	1.8		74	32	25	28	41	-	-	-	-	
163	17	1.7		149	42	54	58	76	-	-	-	-	
98	8	1.3		99	31	38	33	22	1	-	-	-	
17	1	1.4		38	19	12	16	17	-	-	-	-	
252	30	1.1		250	77	119	89	92	-	-	-	-	
41	3	1.6		30	14	21	13	17	-	-	-	-	

- 5 刈谷安定所には、碧南出張所を含む。平成19年4月から、蒲郡安定所は豊川安定所の出張所となったが、「豊川(本所)」の欄には蒲郡出張所分を含まない豊川安定所の数値を、蒲郡(出張所)の欄には蒲郡出張所の数値を計上している。
- 6 平成22年1月船員保険法改正に伴い、中部運輸局の取扱数を含むため、各月の合計と各安定所の合計は必ずしも一致しない。
- 7 「〔保〕受給者の紹介件数」、「〔保〕受給者の就職件数」には、名古屋中にあいちマザーズハローワーク・名古屋外国人雇用サービスセンター・愛知新卒応援ハローワーク・愛知わかものハローワークで取扱った件数を含み、名古屋南にはハローワークプラザなるみ、刈谷には碧南出張所をそれぞれ含む。

月別、安定所別にみた給付状況
その2

項目 年月	就職促進給付				教育訓練給付		雇用継続給付				
	常用就職 支度手当 受給者数	再就職手当 受給者数	就業促進 定着手当 受給者数	就業手当 受給者 実人員	一般教育訓 練給付金 受給者数	専門実践教 育訓練給付 金受給者数	高年齢雇用 継続給付 基本給付 金受給者 実人員	再就職給 付金受給 者実人員	育児休業給 付金受給 者実人員	介護休業 給付金 受給者数	
令和元年度	154	21,315	5,296	42	5,653	3,278	524,387	67	260,440	1,215	
令和2年度	127	22,488	5,630	44	5,607	3,785	540,741	53	289,649	1,305	
令和3年度	169	18,821	5,534	45	5,512	4,369	525,058	28	301,506	1,436	
令和4年度	181	18,650	4,624	36	4,988	4,766	526,461	5	326,404	1,686	
令和5年度	183	20,822	4,702	43	4,832	5,077	528,824	5	353,245	1,922	
令和5年8月	13	1,954	366	55	499	213	49,545	-	27,229	154	
9月	11	1,741	326	48	506	136	39,397	-	26,419	151	
10月	17	1,727	334	44	665	1,501	49,525	-	29,765	222	
11月	19	2,007	492	53	527	363	39,208	-	28,616	169	
12月	17	1,907	435	46	419	231	49,224	-	29,399	203	
令和6年1月	11	1,332	356	42	288	175	38,248	1	31,095	164	
2月	14	1,438	458	38	273	105	48,703	1	31,682	152	
3月	13	1,701	437	31	305	385	39,800	3	31,940	173	
4月	17	1,547	329	31	376	1,223	49,051	4	33,949	135	
5月	23	2,224	508	41	372	516	39,303	5	37,252	197	
6月	15	1,841	475	45	295	205	47,540	8	26,240	146	
7月	12	2,024	386	38	376	185	37,557	4	28,566	217	
8月	12	2,053	320	52	434	207	48,265	5	27,323	159	
安定所別 (8月分)	名古屋中	1	302	46	7	50	36	10,776	-	8,360	36
	名古屋南	1	156	17	2	36	24	4,622	2	2,274	14
	名古屋東	2	285	50	6	60	31	4,242	1	3,550	21
	豊橋	-	150	29	6	33	7	877	-	1,074	4
	岡崎	-	84	10	4	28	11	1,736	-	964	4
	一宮	1	141	19	4	27	15	1,623	-	853	5
	半田	-	149	21	3	25	8	823	-	973	9
	瀬戸	1	41	8	2	8	2	105	-	244	2
	豊田	-	152	15	4	41	14	5,232	-	1,945	6
	津島	-	79	10	3	14	11	550	-	486	3
	刈谷	2	162	40	4	34	15	13,205	2	3,725	27
	西尾	1	64	15	3	8	1	502	-	438	4
	犬山	2	55	8	3	21	7	1,025	-	619	9
	豊川(本所)	-	49	8	-	10	8	1,151	-	433	4
新城	-	10	2	-	3	1	12	-	60	-	
春日井	1	142	15	-	33	15	1,649	-	1,175	8	
蒲郡(出張所)	-	32	7	1	3	1	135	-	150	3	

(注) 1 就業手当受給者実人員の年度欄は月平均。
2 平成22年1月船員保険法改正に伴い、中部運輸局の取扱数を含むため、各月の合計と各安定所の合計は必ずしも一致しない。
3 平成26年4月雇用保険法改正に伴い、就業促進定着手当創設。平成26年10月より支給実績あり。
4 平成26年10月雇用保険法改正に伴い、専門実践教育訓練給付創設。平成27年4月より支給実績あり。

レイバー・マーケット・プロフィール
(令和6年9月号)

編集
発行 愛知労働局 職業安定部

〒460-0003 名古屋市中区錦 2-14-25
(ヤマイチビル13階)

電話 052-219-5578