

令和6年7月分

## 最近の雇用情勢

令和6年8月30日（金）

【照会先】

職業安定部職業安定課

職業安定課長

地方労働市場情報官

業務補佐

古江 俊博

高橋 英数

小澤 圭

(電話) 052-219-5578 (ダイヤルイン)

雇用情勢は、持ち直しの動きが広がりつつあるが、一部に改善の動きが弱まっており、引き続き注意する必要がある

## ○有効求人・求職の状況（グラフP2）

有効求人倍率（季節調整値）	⇒	<b>1.26倍</b>	対前月 - 0.01 ポイント	↘
有効求人数（季節調整値）	⇒	<b>128,394人</b>	対前月 - 1.8 %	↘
有効求職者数（季節調整値）	⇒	<b>102,101人</b>	対前月 - 0.6 %	↘

・有効求人倍率は3か月連続で低下

## ○新規求人・求職の状況（グラフP2）

新規求人倍率（季節調整値）	⇒	<b>2.36倍</b>	対前月 + 0.04 ポイント	↗
新規求人数（季節調整値）	⇒	<b>43,283人</b>	対前月 + 2.9 %	↗
新規求職者数（季節調整値）	⇒	<b>18,339人</b>	対前月 + 1.3 %	↗

・新規求人倍率は3か月ぶりに上昇

## ○正社員の状況（グラフP11）

正社員有効求人倍率（原数値）	⇒	<b>1.10倍</b>	対前年 同月 - 0.05 ポイント	↘
----------------	---	--------------	-----------------------	---

・正社員有効求人倍率は37か月連続で1倍台となった。

## ○全国・東海の有効求人倍率（季節調整値）（グラフP3）

全国の有効求人倍率（季節調整値）	⇒	<b>1.24倍</b>	対前月 + 0.01 ポイント	↗
東海の有効求人倍率（季節調整値）	⇒	<b>1.24倍</b>	対前月 同水準	→

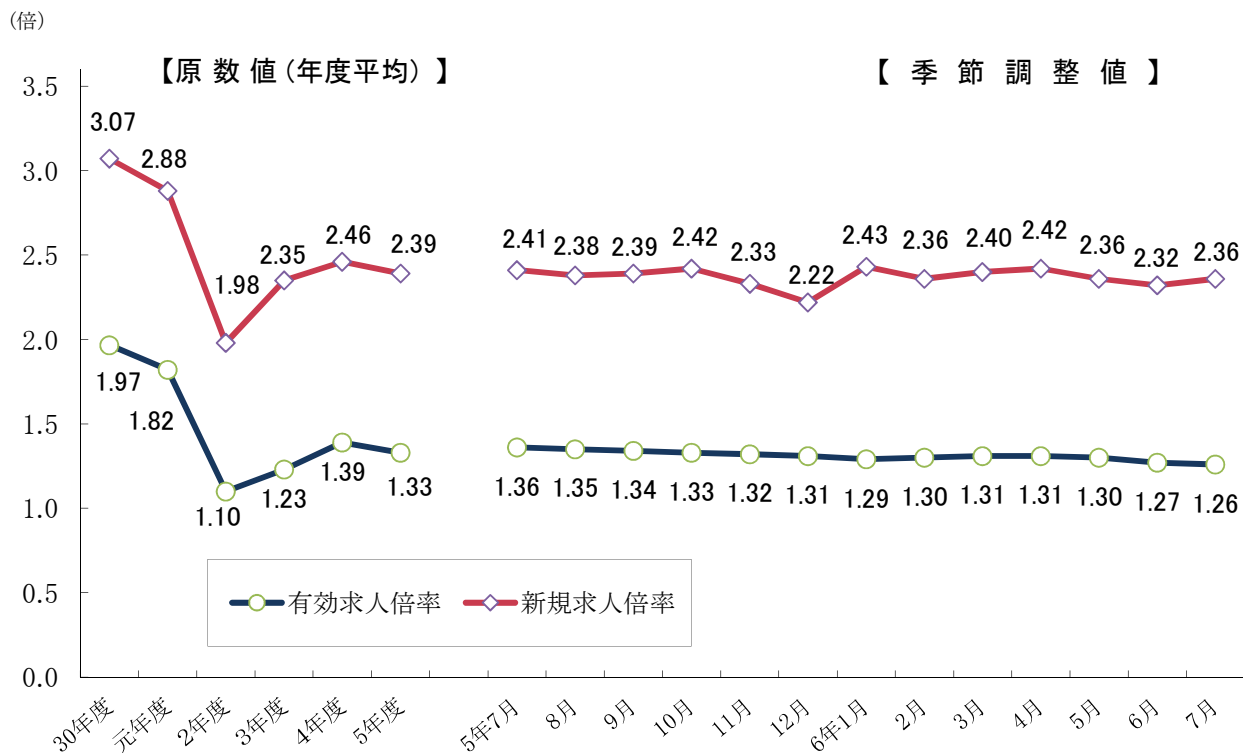
・東海の有効求人倍率は全国と同水準

## 目次

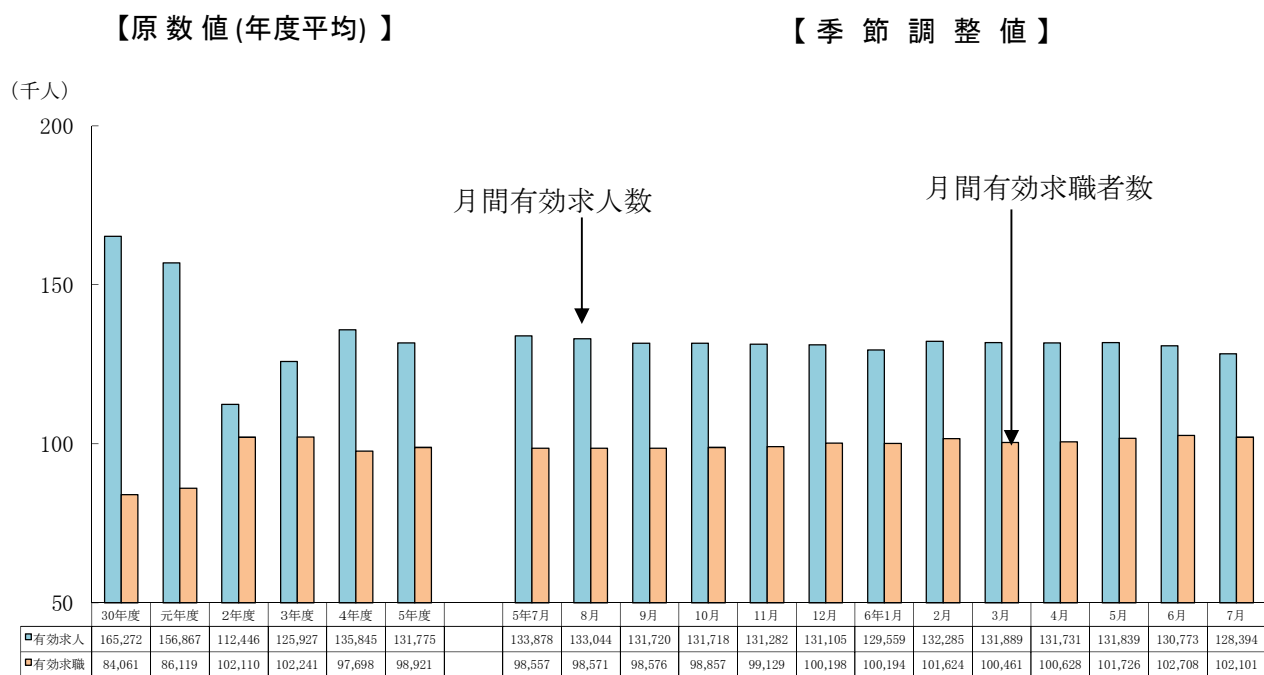
有効求人・求職の状況	1	表5 常用新規求職者の推移（態様別）	7
新規求人・求職の状況	1	表6 正社員の職業紹介状況	7
正社員の状況	1	表7 愛知県の求人倍率・失業状況の推移	8
全国・東海の有効求人倍率（季節調整値）	1	表8 全国の求人倍率・失業状況の推移	8
求人倍率の推移（グラフ）	2	表9 職業別・年齢別職業紹介状況	9
月間有効求人・月間有効求職の推移（グラフ）	2	表10 雇用保険適用・給付状況の推移	10
全国・東海4県の求人倍率の状況	3	表11 主要指標（原数値）の前年・前々年比較	10
表1 職業紹介状況	4	参考1 正社員求人の状況	11
表2 求人・求職の推移	5	参考2 求人・求職バランスシート	11
表3 地域別の求人・求職状況	5	参考3 都道府県別有効求人倍率（季節調整値）	12
表4 新規求人の主要産業別状況	6		

(注) ハローワークインターネットサービスの機能拡充に伴い、令和3年9月以降の数値には、ハローワークに来所せず、オンライン上で求職登録した求職者数や、求職者がハローワークインターネットサービスの求人に直接応募した就職件数等が含まれている。

## 求人倍率の推移



## 月間有効求人・月間有効求職の推移

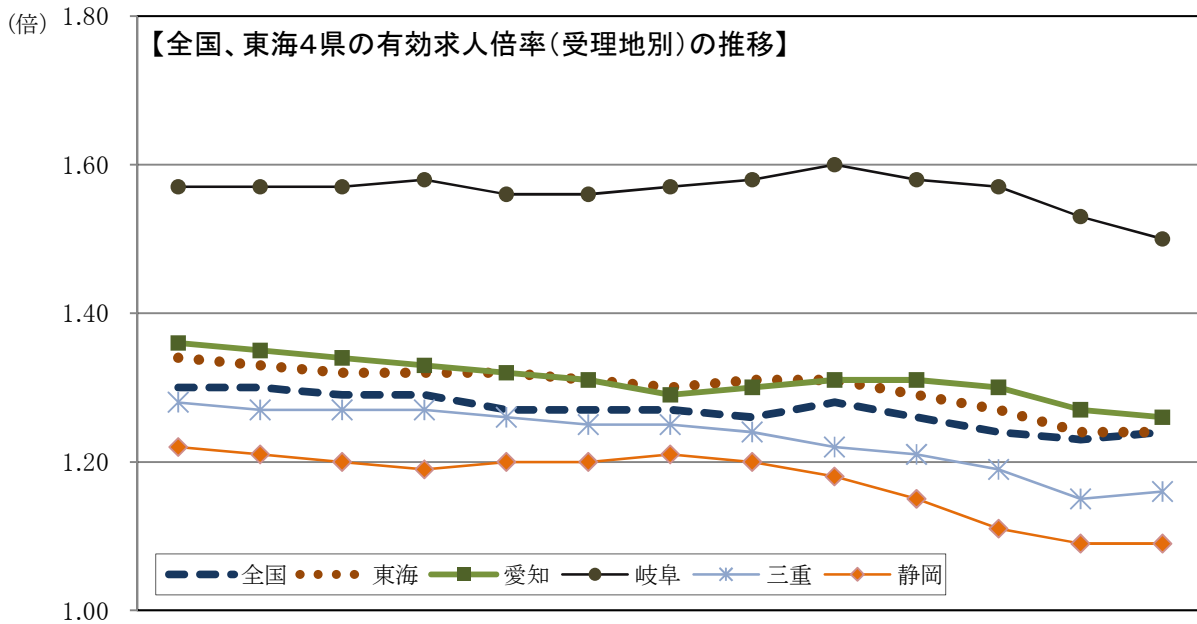


(人)

(注) ハローワークインターネットサービスの機能拡充に伴う令和3年9月以降の数値の取扱いについては、1頁の(注)を参照。

全国、東海4県の求人倍率の状況(季節調整値) (P8-表7, 8)

- 全国の有効求人倍率 **1.24倍**  
・前月より0.01ポイント上昇
- 東海の有効求人倍率(受理地別) **1.24倍**  
・前月と同水準  
・全国の求人倍率と同水準
- 東海の新規求人倍率(受理地別) **2.25倍**  
・前月より0.06ポイント上昇  
・全国の求人倍率(2.22倍)より0.03ポイント高くなっている。



受理地別	5年7月	8月	9月	10月	11月	12月	6年1月	2月	3月	4月	5月	6月	7月	
有効求人倍率	全国	1.30	1.30	1.29	1.29	1.27	1.27	1.26	1.28	1.26	1.24	1.23	1.24	
	東海	1.34	1.33	1.32	1.32	1.32	1.31	1.30	1.31	1.29	1.27	1.24	1.24	
	愛知	1.36	1.35	1.34	1.33	1.32	1.31	1.29	1.30	1.31	1.30	1.27	1.26	
	岐阜	1.57	1.57	1.57	1.58	1.56	1.56	1.57	1.58	1.60	1.58	1.57	1.53	1.50
	三重	1.28	1.27	1.27	1.27	1.26	1.25	1.25	1.24	1.22	1.21	1.19	1.15	1.16
	静岡	1.22	1.21	1.20	1.19	1.20	1.20	1.21	1.20	1.18	1.15	1.11	1.09	1.09
新規求人倍率	全国	2.27	2.31	2.25	2.25	2.25	2.25	2.28	2.26	2.38	2.17	2.16	2.26	2.22
	東海	2.32	2.29	2.29	2.35	2.28	2.19	2.35	2.25	2.28	2.28	2.26	2.19	2.25
	愛知	2.41	2.38	2.39	2.42	2.33	2.22	2.43	2.36	2.40	2.42	2.36	2.32	2.36
	岐阜	2.62	2.64	2.59	2.78	2.66	2.47	2.82	2.72	2.65	2.57	2.76	2.52	2.44
	三重	2.04	2.04	2.11	2.10	1.99	2.00	2.09	1.83	1.98	2.10	1.87	1.89	2.07
	静岡	2.14	2.04	2.04	2.11	2.12	2.07	2.09	2.00	2.01	1.96	1.99	1.92	2.06

就業地別有効求人倍率(東海・愛知県内を就業地とする求人数を用いて算出)

就業地別	5年7月	8月	9月	10月	11月	12月	6年1月	2月	3月	4月	5月	6月	7月	
有効求人倍率	全国	1.30	1.30	1.29	1.29	1.27	1.27	1.26	1.28	1.26	1.24	1.23	1.24	
	東海	1.40	1.39	1.38	1.38	1.37	1.36	1.35	1.35	1.36	1.34	1.33	1.31	1.31
	愛知	1.33	1.33	1.32	1.32	1.31	1.29	1.27	1.27	1.28	1.28	1.27	1.27	1.25
	岐阜	1.64	1.64	1.62	1.63	1.61	1.60	1.61	1.62	1.64	1.59	1.58	1.57	1.55
	三重	1.50	1.49	1.50	1.50	1.48	1.47	1.45	1.43	1.43	1.41	1.39	1.33	1.37
	静岡	1.34	1.33	1.32	1.32	1.32	1.32	1.32	1.33	1.32	1.30	1.27	1.26	1.26

(注) 1 季節調整法はセンサス局法Ⅱ(X-12-ARIMA)による。令和5年12月以前の求人倍率(季節調整値)は新季節指数により改定されている。

2 ハローワークインターネットサービスの機能拡充に伴う令和3年9月以降の数値の取扱いについては、1頁の(注)を参照。

表1 職業紹介状況

年 月		項目			対前年同月 増減率、差	対前月 増減率、差
		令和6年7月	令和6年6月	令和5年7月		
全 数	新規求職申込件数	18,524 件	17,239 件	17,462 件	6.1 %	
	季節調整値	18,339	18,099	18,818		1.3 %
	月間有効求職者数	104,602 人	106,508 人	99,732 人	4.9	
	季節調整値	102,101	102,708	98,557		▲ 0.6
	新規求人数	43,655	43,131	43,672	▲ 0.0	
	季節調整値	43,283	42,046	45,308		2.9
	月間有効求人数	127,033	127,033	131,435	▲ 3.3	
	季節調整値	128,394	130,773	133,878		▲ 1.8
	新規求人倍率	2.36 倍	2.50 倍	2.50 倍	▲ 0.14 P	
	季節調整値	2.36	2.32	2.41		0.04 P
	有効求人倍率	1.21	1.19	1.32	▲ 0.11	
	季節調整値	1.26	1.27	1.36		▲ 0.01
	就職件数	4,070 件	4,025 件	3,834 件	6.2 %	
	就職率	22.0 %	23.3 %	22.0 %	0.0 P	
う ち 一 般	新規求職申込件数	11,459 件	10,437 件	10,938 件	4.8 %	
	月間有効求職者数	60,396 人	60,450 人	58,216 人	3.7	
	新規求人数	25,870	26,821	26,901	▲ 3.8	
	月間有効求人数	78,955	79,308	80,390	▲ 1.8	
	新規求人倍率	2.26 倍	2.57 倍	2.46 倍	▲ 0.20 P	
	有効求人倍率	1.31	1.31	1.38	▲ 0.07	
	就職件数	1,888 件	1,919 件	1,935 件	▲ 2.4 %	
う ち パ ー ト	新規求職申込件数	7,065 件	6,802 件	6,524 件	8.3 %	
	月間有効求職者数	44,206 人	46,058 人	41,516 人	6.5	
	新規求人数	17,785	16,310	16,771	6.0	
	月間有効求人数	48,078	47,725	51,045	▲ 5.8	
	新規求人倍率	2.52 倍	2.40 倍	2.57 倍	▲ 0.05 P	
	有効求人倍率	1.09	1.04	1.23	▲ 0.14	
	就職件数	2,182 件	2,106 件	1,899 件	14.9 %	

- (注) 1 新規学卒者を除き、パートタイムを含む。  
 2 各欄の数値は、記載のない限り原数値である。  
 3 「一般」とは、パート以外の常用及び臨時・季節を合わせたものである。  
 4 ▲印は、減少率(差)で、Pはポイントの略である。  
 5 季節調整法はセンサス局法Ⅱ(X-12-ARIMA)による。なお、令和5年12月以前の数値は新季節指数により改定されている。  
 6 新規求職申込件数＝新規求職者数であり、P4-表1以降については新規求職申込件数と表記する。  
 7 就職率は、新規求職申込件数に対する就職件数の割合。  
 8 ハローワークインターネットサービスの機能拡充に伴う令和3年9月以降の数値の取扱いについては、1頁の(注)を参照。

**表2 求人・求職の推移**

項目 年月	新規求職申込件数		新規求人数		月間有効求職者数		月間有効求人数		新規求人倍率		有効求人倍率		就職件数	
	件	前年比	人	前年比	人	前年比	人	前年比	倍	前年差	倍	前年差	件	前年比
令和元年度	18,325	▲ 0.9	52,768	▲ 6.9	86,119	2.4	156,867	▲ 5.1	2.88	▲ 0.19	1.82	▲ 0.15	4,697	▲ 8.6
2年度	19,566	6.8	38,652	▲ 26.8	102,110	18.6	112,446	▲ 28.3	1.98	▲ 0.90	1.10	▲ 0.72	4,141	▲ 11.8
3年度	18,613	▲ 4.9	43,681	13.0	102,241	0.1	125,927	12.0	2.35	0.37	1.23	0.13	4,282	3.4
4年度	18,813	1.1	46,224	5.8	97,698	▲ 4.4	135,845	7.9	2.46	0.11	1.39	0.16	4,181	▲ 2.4
5年度	18,778	▲ 0.2	44,956	▲ 2.7	98,921	1.3	131,775	▲ 3.0	2.39	▲ 0.07	1.33	▲ 0.06	4,113	▲ 1.6
5年7月	17,462	2.9	43,672	▲ 2.8	99,732	0.3	131,435	0.4	2.50	▲ 0.15	1.32	0.00	3,834	▲ 0.8
8月	17,716	▲ 0.3	42,864	▲ 4.9	98,910	0.8	131,480	▲ 2.1	2.42	▲ 0.12	1.33	▲ 0.04	3,658	0.2
9月	18,198	▲ 1.4	45,954	▲ 5.0	99,155	1.2	130,647	▲ 4.6	2.53	▲ 0.09	1.32	▲ 0.08	4,104	0.8
10月	19,500	5.5	48,607	1.2	100,594	2.6	133,985	▲ 3.1	2.49	▲ 0.11	1.33	▲ 0.08	4,288	2.4
11月	16,432	▲ 1.0	42,726	▲ 5.0	97,956	3.1	133,268	▲ 3.5	2.60	▲ 0.11	1.36	▲ 0.09	3,922	▲ 1.4
12月	14,164	5.3	44,974	▲ 4.5	93,550	4.5	133,713	▲ 2.9	3.18	▲ 0.32	1.43	▲ 0.11	3,722	5.0
6年1月	19,598	1.4	47,040	▲ 1.8	94,313	4.3	131,710	▲ 4.2	2.40	▲ 0.08	1.40	▲ 0.12	3,302	3.7
2月	19,589	0.1	46,029	▲ 0.7	97,020	4.4	135,354	▲ 2.0	2.35	▲ 0.02	1.40	▲ 0.09	4,412	▲ 0.3
3月	18,913	▲ 6.9	44,175	▲ 3.9	99,245	2.1	134,566	▲ 1.6	2.34	0.08	1.36	▲ 0.05	5,090	▲ 11.6
4月	26,070	5.9	44,081	5.9	105,297	4.3	129,834	1.0	1.69	0.00	1.23	▲ 0.04	4,507	3.2
5月	20,925	1.7	42,952	▲ 0.2	108,114	5.0	127,027	0.7	2.05	▲ 0.04	1.17	▲ 0.05	4,298	0.5
6月	17,239	▲ 7.1	43,131	▲ 11.5	106,508	3.7	127,033	▲ 2.6	2.50	▲ 0.13	1.19	▲ 0.08	4,025	▲ 8.1
7月	18,524	6.1	43,655	▲ 0.0	104,602	4.9	127,033	▲ 3.3	2.36	▲ 0.14	1.21	▲ 0.11	4,070	6.2

(注) 1 新規学卒を除き、パートタイムを含む原数値である。

2 年度欄は月平均の数値である。

3 ハローワークインターネットサービスの機能拡充に伴う令和3年9月以降の数値の取扱いについては、1頁の(注)を参照。

**表3 地域別の求人・求職状況**

(令和6年7月)

項目 地域	新規求職申込件数		新規求人数		月間有効求職者数		月間有効求人数		新規求人倍率		有効求人倍率		就職件数	
	件	前年比	人	前年比	人	前年比	人	前年比	倍	前年差	倍	前年差	件	前年比
計	18,524	6.1	43,655	▲ 0.0	104,602	4.9	127,033	▲ 3.3	2.36	▲ 0.14	1.21	▲ 0.11	4,070	6.2
名古屋	6,888	4.8	21,901	4.7	41,527	5.6	65,769	▲ 1.4	3.18	0.00	1.58	▲ 0.11	1,392	10.0
尾張	5,236	7.1	10,105	▲ 9.4	28,734	3.3	28,128	▲ 8.8	1.93	▲ 0.35	0.98	▲ 0.13	1,164	8.4
西三河	4,179	6.7	7,960	2.3	22,897	5.3	22,487	▲ 0.1	1.90	▲ 0.09	0.98	▲ 0.06	945	1.8
東三河	2,221	6.6	3,689	▲ 3.3	11,444	5.5	10,649	▲ 6.7	1.66	▲ 0.17	0.93	▲ 0.12	569	0.4

(注) 1 新規学卒を除き、パートタイムを含む原数値である。

2 地域の「名古屋」は名古屋中、名古屋南及び名古屋東の各公共職業安定所取扱数計である。

3 地域の「尾張」は一宮、半田、瀬戸、津島、犬山及び春日井の各公共職業安定所取扱数計である。

4 地域の「西三河」は岡崎、豊田、刈谷(碧南出張所含む)及び西尾の各公共職業安定所取扱数計である。

5 地域の「東三河」は豊橋、豊川(蒲郡出張所含む)及び新城の各公共職業安定所取扱数計である。

6 ハローワークインターネットサービスの機能拡充に伴う令和3年9月以降の数値の取扱いについては、1頁の(注)を参照。

表4 新規求人の主要産業別状況

(令和6年7月)

項目 産業	全 数		一 般 (パートを除く)				パートタイム	
	人	前年 同月比 %	人	前年 同月比 %	うち常用 人	前年 同月比 %	人	前年 同月比 %
建設業	3,361	▲ 7.1	3,086	▲ 8.6	3,052	▲ 9.2	275	15.1
製造業	4,925	▲ 12.1	3,900	▲ 11.8	3,775	▲ 12.5	1,025	▲ 13.3
食料品製造業	477	▲ 23.3	230	▲ 28.6	220	▲ 28.1	247	▲ 17.7
繊維工業	169	▲ 10.6	101	▲ 9.8	94	▲ 9.6	68	▲ 11.7
木材・木製品製造業	55	▲ 22.5	49	▲ 18.3	49	▲ 18.3	6	▲ 45.5
印刷・同関連業	126	63.6	85	54.5	84	52.7	41	86.4
プラスチック製品製造業	305	▲ 13.4	213	▲ 12.7	204	▲ 15.4	92	▲ 14.8
窯業・土石製品製造業	190	▲ 34.3	156	▲ 36.6	148	▲ 37.8	34	▲ 20.9
鉄鋼業	153	▲ 0.6	134	▲ 5.6	134	▲ 5.6	19	58.3
金属製品製造業	462	▲ 17.8	383	▲ 18.7	380	▲ 18.8	79	▲ 13.2
はん用機械器具製造業	365	▲ 28.0	311	▲ 28.5	305	▲ 27.4	54	▲ 25.0
生産用機械器具製造業	211	▲ 21.3	187	▲ 18.0	184	▲ 17.1	24	▲ 40.0
電気機械器具製造業	278	▲ 31.5	227	▲ 33.2	224	▲ 33.9	51	▲ 22.7
情報通信機械器具製造業	11	37.5	10	25.0	10	150.0	1	0.0
輸送用機械器具製造業	1,267	3.2	1,153	5.8	1,102	4.4	114	▲ 17.4
情報通信業	1,356	▲ 1.2	1,219	▲ 1.4	1,163	▲ 0.8	137	0.7
情報サービス業	1,063	9.6	988	15.4	932	17.7	75	▲ 34.2
運輸業, 郵便業	3,718	(▲ 8.7)	2,878	(▲ 12.2)	2,750	(▲ 13.0)	840	(5.7)
卸売業, 小売業	4,939	(6.3)	2,642	(1.1)	2,594	(0.8)	2,297	(12.9)
金融業, 保険業	404	▲ 14.9	324	▲ 21.9	324	▲ 21.5	80	33.3
不動産業, 物品賃貸業	861	10.0	547	▲ 5.9	540	▲ 7.1	314	55.4
学術研究, 専門・技術サービス業	1,357	3.7	1,050	11.5	1,027	11.5	307	▲ 16.3
宿泊業, 飲食サービス業	2,944	▲ 7.4	750	▲ 12.3	733	▲ 12.8	2,194	▲ 5.6
生活関連サービス業, 娯楽業	1,147	1.1	627	4.0	627	5.9	520	▲ 2.3
医療, 福祉	11,472	(8.3)	5,134	(7.0)	5,007	(5.3)	6,338	(9.4)
社会保険・社会福祉・介護事業	7,478	(4.2)	2,956	(3.4)	2,938	(3.5)	4,522	(4.7)
サービス業(他に分類されないもの)	5,523	(6.0)	3,140	(▲ 2.5)	2,872	(▲ 4.6)	2,383	(19.9)
職業紹介・労働者派遣業	1,174	▲ 5.0	929	▲ 7.3	853	▲ 6.3	245	4.7
計	43,655	▲ 0.0	25,870	▲ 3.8	24,996	▲ 4.7	17,785	6.0
企業規模別	4人以下	▲ 5.4	1,056	1.7	1,038	3.0	596	▲ 15.8
	5～29人	0.6	5,601	▲ 4.1	5,453	▲ 5.7	3,437	9.2
	30～99人	▲ 6.4	5,175	▲ 9.8	5,083	▲ 10.1	3,201	▲ 0.4
	100～299人	▲ 3.4	5,363	▲ 9.6	5,113	▲ 11.6	2,841	11.0
	300～499人	▲ 10.4	1,589	▲ 19.5	1,518	▲ 19.6	881	12.5
	500～999人	3.4	1,666	1.4	1,582	1.3	1,393	6.0
	1,000人以上	10.9	5,420	14.3	5,209	14.6	5,436	7.7

(注) 1 主要産業であるため、全産業計とは一致しない。一般には臨時・季節を含む。各欄の数値は、原数値である。

2 令和6年4月以降については令和5年7月改定の「日本標準産業分類」に基づく区分、令和6年3月以前については平成25年10月改定の「日本標準産業分類」に基づく区分。

3 対前年同月比については、産業分類改定による影響のある産業について( )で示している。

表5 常用新規求職者の推移

項目 年月	新規求職者計 (パート除く常用)		離職者		前職雇用者						在職者		無業者	
	人	前年比	人	前年比	定年到達者		事業主都合離職者		自己都合離職者		人	前年比	人	前年比
					人	前年比	人	前年比	人	前年比				
令和	人	%	人	%	人	%	人	%	人	%	人	%	人	%
元年度	11,595	▲ 0.5	7,534	2.8	282	▲ 7.0	1,975	8.4	5,162	1.5	3,307	▲ 6.0	754	▲ 6.3
2年度	12,510	7.9	8,750	16.1	255	▲ 9.7	3,215	62.8	5,140	▲ 0.4	3,034	▲ 8.3	726	▲ 3.6
3年度	11,483	▲ 8.2	7,439	▲ 15.0	237	▲ 6.9	2,068	▲ 35.7	5,000	▲ 2.7	3,288	8.4	756	4.0
4年度	11,410	▲ 0.6	7,504	0.9	240	1.2	1,874	▲ 9.4	5,244	4.9	3,185	▲ 3.1	721	▲ 4.6
5年度	11,324	▲ 0.8	7,537	0.4	251	4.5	1,881	0.4	5,269	0.5	3,075	▲ 3.5	712	▲ 1.2
5年7月	10,921	0.7	7,415	4.3	220	11.7	1,874	2.7	5,193	4.9	2,797	▲ 7.0	709	▲ 2.6
8月	11,186	▲ 0.5	7,388	0.2	206	▲ 11.2	1,741	3.5	5,282	▲ 0.6	3,122	▲ 3.1	676	3.5
9月	11,015	▲ 1.6	7,361	▲ 1.7	199	0.0	1,548	▲ 7.4	5,481	0.5	2,985	▲ 2.4	669	3.6
10月	11,745	5.4	8,054	6.4	251	4.6	2,040	8.4	5,614	5.8	2,964	4.7	727	▲ 2.4
11月	9,896	▲ 0.8	6,523	0.1	179	▲ 1.6	1,576	▲ 2.1	4,630	0.7	2,743	▲ 4.8	630	8.2
12月	8,902	4.2	5,709	3.9	176	5.4	1,508	0.5	3,917	5.1	2,652	5.5	541	2.3
6年1月	11,828	▲ 0.7	7,726	0.5	246	0.8	1,932	0.4	5,408	0.8	3,433	▲ 3.3	669	▲ 1.3
2月	11,915	1.4	7,586	4.3	246	7.0	1,947	11.7	5,264	2.2	3,646	▲ 4.2	683	1.6
3月	11,551	▲ 7.4	7,321	▲ 8.0	226	▲ 5.0	1,808	▲ 5.4	5,132	▲ 9.2	3,345	▲ 8.0	885	▲ 0.2
4月	14,488	5.8	10,625	7.4	520	▲ 3.9	3,048	12.9	6,903	5.7	2,969	1.3	894	2.9
5月	12,066	2.0	8,310	3.8	259	▲ 12.5	2,176	6.8	5,725	3.1	2,923	▲ 4.8	833	10.5
6月	10,420	▲ 8.6	6,923	▲ 7.2	221	▲ 2.6	1,809	▲ 3.1	4,738	▲ 9.3	2,763	▲ 14.0	734	0.4
7月	11,434	4.7	7,833	5.6	240	9.1	2,026	8.1	5,395	3.9	2,830	1.2	771	8.7

(注) 1 各欄の数値は、新規学卒者、臨時・季節及びパートタイムを除く原数値である。また、離職者には離職事由不明者分があり計が一致しない月がある。  
 2 年度欄は月平均の数値である。  
 3 ハローワークインターネットサービスの機能拡充に伴う令和3年9月以降の数値の取扱いについては、1頁の(注)を参照。

表6 正社員の職業紹介状況

項目 年月	正社員有効求人人数		常用フルタイム有効求職者数		正社員有効求人倍率		正社員新規求人数				正社員就職件数			
	人	前年比	人	前年比	倍	P	人	前年比	構成比	前年差	件	前年比	構成比	前年差
令和	人	%	人	%	倍	P	人	%	%	P	件	%	%	P
元年度	76,163	▲ 3.7	52,302	1.7	1.46	▲ 0.08	25,440	▲ 5.9	48.2	0.5	2,099	▲ 11.3	44.7	▲ 1.4
2年度	57,723	▲ 24.2	63,590	21.6	0.91	▲ 0.55	19,581	▲ 23.0	50.7	2.5	1,692	▲ 19.4	40.9	▲ 3.8
3年度	63,763	10.5	61,203	▲ 3.8	1.04	0.13	21,806	11.4	49.9	▲ 0.8	1,736	2.6	40.5	▲ 0.4
4年度	67,495	5.9	57,689	▲ 5.7	1.17	0.13	22,750	4.3	49.2	▲ 0.7	1,635	▲ 5.8	39.1	▲ 1.4
5年度	67,125	▲ 0.5	57,757	0.1	1.16	▲ 0.01	22,757	0.0	50.6	1.4	1,582	▲ 3.2	38.5	▲ 0.6
5年7月	66,753	0.0	58,131	▲ 1.3	1.15	0.02	22,683	▲ 0.5	51.9	1.2	1,576	▲ 1.9	41.1	▲ 0.4
8月	67,458	▲ 0.3	58,465	▲ 0.7	1.15	0.00	21,796	0.1	50.8	2.5	1,476	▲ 2.4	40.3	▲ 1.1
9月	67,134	▲ 2.0	58,465	▲ 0.2	1.15	▲ 0.02	23,409	▲ 4.1	50.9	0.4	1,657	▲ 1.4	40.4	▲ 0.9
10月	68,267	▲ 0.9	58,910	1.4	1.16	▲ 0.03	23,950	0.4	49.3	▲ 0.4	1,706	4.6	39.8	0.8
11月	68,608	0.5	57,151	2.1	1.20	▲ 0.02	22,203	5.3	52.0	5.1	1,577	▲ 2.7	40.2	▲ 0.5
12月	68,390	1.2	54,724	3.4	1.25	▲ 0.03	23,211	▲ 0.8	51.6	1.9	1,503	▲ 0.4	40.4	▲ 2.2
6年1月	67,293	0.7	55,395	3.1	1.21	▲ 0.03	22,938	▲ 0.7	48.8	0.6	1,290	▲ 2.1	39.1	▲ 2.3
2月	68,922	2.0	57,039	3.4	1.21	▲ 0.01	23,498	8.1	51.1	4.2	1,610	2.2	36.5	0.9
3月	68,574	2.8	58,170	0.8	1.18	0.02	22,746	0.1	51.5	2.0	1,699	▲ 12.8	33.4	▲ 0.4
4月	66,527	3.0	60,518	3.3	1.10	0.00	21,652	1.2	49.1	▲ 2.3	1,700	4.6	37.7	0.5
5月	66,228	3.7	61,660	4.2	1.07	▲ 0.01	23,115	9.9	53.8	4.9	1,547	▲ 2.7	36.0	▲ 1.2
6月	66,091	0.7	60,371	2.5	1.09	▲ 0.02	22,277	▲ 8.0	51.6	1.9	1,536	▲ 8.5	38.2	▲ 0.1
7月	66,138	▲ 0.9	60,311	3.8	1.10	▲ 0.05	21,631	▲ 4.6	49.5	▲ 2.4	1,485	▲ 5.8	36.5	▲ 4.6

(注) 1 各欄の数値は、原数値である。  
 2 年度欄は月平均の数値である。  
 3 正社員有効求人倍率＝正社員有効求人人数／常用フルタイム(一般)有効求職者数。なお、常用フルタイム有効求職者にはフルタイムの派遣労働者や契約社員を希望する者も含まれるため、厳密な意味での正社員有効求人倍率より低い値となる。  
 4 「正社員」とは、一般求人のうち求人票の雇用形態欄に「正社員」と記載された常用求人である。  
 5 構成比は、それぞれ新規求人数全体に占める正社員求人割合及び就職件数全体に占める正社員就職割合である。  
 6 ハローワークインターネットサービスの機能拡充に伴う令和3年9月以降の数値の取扱いについては、1頁の(注)を参照。

表7 愛知県の求人倍率・失業状況の推移

年月	求人倍率(季節調整値)				完全失業者		完全失業率	
	新規		有効		(原数値)		(原数値)	
	前月差	P	前月差	P	前年同月比	前年同期比	前年同期差	P
令和元年	3.05	0.03	1.93	▲ 0.02	79	11.3	1.9	0.2
2年	2.08	▲ 0.97	1.21	▲ 0.72	107	35.4	2.5	0.6
3年	2.24	0.16	1.17	▲ 0.04	106	▲ 0.9	2.5	0.0
4年	2.48	0.24	1.37	0.20	87	▲ 17.9	2.0	▲ 0.5
5年	2.40	▲ 0.08	1.35	▲ 0.02	84	▲ 3.4	2.0	0.0
5年7月	2.41	▲ 0.13	1.36	0.00	84	▲ 2.3	2.0	0.0
8月	2.38	▲ 0.03	1.35	▲ 0.01				
9月	2.39	0.01	1.34	▲ 0.01				
10月	2.42	0.03	1.33	▲ 0.01	73	▲ 5.2	1.7	▲ 0.1
11月	2.33	▲ 0.09	1.32	▲ 0.01				
12月	2.22	▲ 0.11	1.31	▲ 0.01				
6年1月	2.43	0.21	1.29	▲ 0.02	87	▲ 2.2	2.0	0.0
2月	2.36	▲ 0.07	1.30	0.01				
3月	2.40	0.04	1.31	0.01				
4月	2.42	0.02	1.31	0.00				
5月	2.36	▲ 0.06	1.30	▲ 0.01				
6月	2.32	▲ 0.04	1.27	▲ 0.03				
7月	2.36	0.04	1.26	▲ 0.01				

(完全失業者・完全失業率資料出所) 愛知県県民文化局統計課 労働力統計グループ「労働力調査地方集計結果」

- (注) 1 Pはポイントの略であり、▲印はマイナスを表す。  
 2 年次は年平均(原数値)で差は前年差、月次は前月差である。  
 3 愛知県の完全失業者及び失業率は四半期の平均値であり、増減率(差)は対前年同期増減率(差)である。  
 4 季節調整法はセンサス局法Ⅱ(X-12-ARIMA)による。なお、令和5年12月以前の各月の求人倍率(季節調整値)は新季節指数により改定されている。  
 5 ハローワークインターネットサービスの機能拡充に伴う令和3年9月以降の数値の取扱いについては、1頁の(注)を参照。

表8 全国の求人倍率・失業状況の推移

年月	求人倍率(季節調整値)				完全失業者		完全失業率	
	新規		有効		(原数値)		(季節調整値)	
	前月差	P	前月差	P	前年同月比	前年同月比	前月差	P
令和元年	2.42	0.03	1.60	▲ 0.01	162	▲ 3.0	2.4	0.0
2年	1.95	▲ 0.47	1.18	▲ 0.42	192	18.5	2.8	0.4
3年	2.02	0.07	1.13	▲ 0.05	195	1.6	2.8	0.0
4年	2.26	0.24	1.28	0.15	179	▲ 8.2	2.6	▲ 0.2
5年	2.29	0.03	1.31	0.03	178	▲ 0.6	2.6	0.0
5年7月	2.27	▲ 0.04	1.30	▲ 0.01	183	4.0	2.6	0.1
8月	2.31	0.04	1.30	0.00	186	5.1	2.6	0.0
9月	2.25	▲ 0.06	1.29	▲ 0.01	182	▲ 2.7	2.6	0.0
10月	2.25	0.00	1.29	0.00	175	▲ 1.7	2.5	▲ 0.1
11月	2.25	0.00	1.27	▲ 0.02	169	2.4	2.5	0.0
12月	2.25	0.00	1.27	0.00	156	▲ 1.3	2.5	0.0
6年1月	2.28	0.03	1.27	0.00	163	▲ 0.6	2.4	▲ 0.1
2月	2.26	▲ 0.02	1.26	▲ 0.01	177	1.7	2.6	0.2
3月	2.38	0.12	1.28	0.02	185	▲ 4.1	2.6	0.0
4月	2.17	▲ 0.21	1.26	▲ 0.02	193	1.6	2.6	0.0
5月	2.16	▲ 0.01	1.24	▲ 0.02	193	2.7	2.6	0.0
6月	2.26	0.10	1.23	▲ 0.01	181	1.1	2.5	▲ 0.1
7月	2.22	▲ 0.04	1.24	0.01	188	2.7	2.7	0.2

(完全失業者・完全失業率資料出所) 総務省統計局「労働力調査」

- (注) 1 Pはポイントの略であり、▲印はマイナスを表す。  
 2 年次は年平均(原数値)で差は前年差、月次は前月差である。  
 3 全国の完全失業者の増減率は対前年同月増減率である。  
 4 季節調整法はセンサス局法Ⅱ(X-12-ARIMA)による。なお、令和5年12月以前の各月の求人倍率及び完全失業率(季節調整値)は新季節指数により改定されている。  
 5 ハローワークインターネットサービスの機能拡充に伴う令和3年9月以降の数値の取扱いについては、1頁の(注)を参照。  
 6 総務省統計局「労働力調査」の数値は、2020年国勢調査基準により切り替えた新基準のベンチマーク人口に基づき適及又は補正された時系列接続用数値に置き換えたものである。



表9 職業別・年齢別職業紹介状況(パートタイムを含む常用)

(令和6年7月)

	新規求人数	月間有効求人数	新規求職申込件数	月間有効求職者数	紹介件数	就職件数	新規求人倍率	有効求人倍率
	(人)	(人)	(件)	(人)	(件)	(件)	(倍)	(倍)
管理的職業従事者	135	333	53	287	46	5	2.55	1.16
専門的・技術的職業従事者	9,395	27,344	2,292	12,649	1,692	386	4.10	2.16
製造技術者(開発)	532	1,473	100	607	95	17	5.32	2.43
製造技術者(開発を除く)	305	869	240	1,222	83	19	1.27	0.71
建築・土木・測量技術者	1,099	3,298	97	444	94	25	11.33	7.43
情報処理・通信技術者	1,126	3,108	251	1,603	296	23	4.49	1.94
その他の技術者	46	141	13	76	29	5	3.54	1.86
医師、歯科医師、獣医師、薬剤師	131	331	26	160	7	4	5.04	2.07
保健師、助産師、看護師	1,961	5,526	426	2,051	249	83	4.60	2.69
医療技術者	735	2,202	123	573	56	17	5.98	3.84
その他の保健医療従事者	409	1,173	116	553	57	11	3.53	2.12
社会福祉専門職業従事者	1,869	5,599	364	2,131	398	135	5.13	2.63
芸術家、デザイナー、写真家、映像撮影者	107	263	163	1,304	75	9	0.66	0.20
その他の専門的職業	1,075	3,361	373	1,925	253	38	2.88	1.75
事務従事者	3,614	10,184	3,821	23,250	4,828	767	0.95	0.44
一般事務従事者	2,441	6,733	3,177	19,813	3,513	573	0.77	0.34
会計事務従事者	368	1,033	221	1,224	482	59	1.67	0.84
生産関連事務従事者	244	755	113	573	258	52	2.16	1.32
営業・販売事務従事者	350	957	191	904	429	51	1.83	1.06
外勤事務従事者	14	29	1	2	3	-	14.00	14.50
運輸・郵便事務従事者	128	422	23	131	63	12	5.57	3.22
事務用機器操作員	69	255	95	603	80	20	0.73	0.42
販売従事者	3,413	12,650	817	4,433	837	139	4.18	2.85
商品販売従事者	1,649	5,355	447	2,643	367	92	3.69	2.03
販売類似職業従事者	99	274	25	106	17	2	3.96	2.58
営業職業従事者	1,665	7,021	345	1,684	453	45	4.83	4.17
サービス職業従事者	7,979	23,787	1,442	7,441	1,745	568	5.53	3.20
家庭生活支援サービス職業従事者	89	153	4	16	4	4	22.25	9.56
介護サービス職業従事者	3,714	10,084	465	2,335	540	187	7.99	4.32
保健医療サービス職業従事者	491	1,276	67	388	127	61	7.33	3.29
生活衛生サービス職業従事者	464	1,469	88	485	47	19	5.27	3.03
飲食物調理従事者	1,687	5,502	358	1,898	476	157	4.71	2.90
接客・給仕職業従事者	969	3,448	241	1,234	239	70	4.02	2.79
居住施設・ビル等管理人	144	379	81	359	156	39	1.78	1.06
その他のサービス職業従事者	421	1,476	138	726	156	31	3.05	2.03
保安職業従事者	1,790	4,593	134	611	300	119	13.36	7.52
農林漁業従事者	179	466	91	591	113	42	1.97	0.79
生産工程従事者	4,188	12,230	2,084	10,164	2,058	568	2.01	1.20
生産設備制御・監視従事者(金属製品)	113	247	52	214	54	12	2.25	1.15
生産設備制御・監視従事者(金属製品を除く)	72	249	32	123	60	20	2.25	2.02
機械組立設備制御・監視従事者	21	64	28	133	9	1	0.75	0.48
製品製造・加工処理従事者(金属製品)	848	2,510	376	1,544	485	110	2.26	1.63
製品製造・加工処理従事者(金属製品を除く)	952	2,671	301	1,636	653	212	3.16	1.63
機械組立従事者	788	1,917	781	3,913	253	68	1.01	0.49
機械整備・修理従事者	741	2,615	96	475	125	42	7.72	5.51
製品検査従事者(金属製品)	102	309	112	446	105	22	0.91	0.69
製品検査従事者(金属製品を除く)	143	358	54	251	119	41	2.65	1.43
機械検査従事者	109	367	134	667	87	15	0.81	0.55
生産関連・生産類似作業従事者	299	923	118	762	108	25	2.53	1.21
輸送・機械運転従事者	3,095	8,855	679	3,143	792	256	4.56	2.82
鉄道運転従事者	3	6	1	3	-	-	3.00	2.00
自動車運転従事者	2,695	7,489	454	2,053	623	222	5.94	3.65
船舶・航空機運転従事者	2	2	3	7	1	-	0.67	0.29
その他の輸送従事者	129	454	157	757	86	20	0.82	0.60
位置・建設機械運転従事者	266	904	64	323	82	14	4.16	2.80
建設・採掘従事者	1,932	5,540	170	878	198	80	11.36	6.31
建設躯体工事従事者	301	1,066	23	124	22	12	13.09	8.60
建設従事者(建設躯体工事従事者を除く)	628	1,631	59	281	69	23	10.64	5.80
電気工事従事者	383	989	49	256	32	13	7.82	3.86
土木作業従事者	607	1,831	39	215	70	30	15.56	8.52
採掘従事者	13	23	-	2	5	2	-	11.50
運搬・清掃・包装等従事者	3,504	9,221	2,232	14,853	2,198	582	1.57	0.62
運搬従事者	1,243	3,559	498	2,599	735	173	2.50	1.37
清掃従事者	1,276	3,315	365	2,030	733	221	3.50	1.63
包装従事者	126	299	70	408	135	45	1.80	0.73
その他の運搬・清掃・包装等従事者	859	2,048	1,299	9,816	595	143	0.66	0.21
分類不能の職業	-	-	4,648	26,043	-	-	-	-
(IT関連計)	1,723	5,186	429	2,630	483	65	4.02	1.97
(福祉関連計)	7,383	20,648	1,087	5,425	1,123	367	6.79	3.81
(うち介護関連小計)	5,005	13,733	591	3,019	824	270	8.47	4.55
合 計	39,224	115,203	18,463	104,343	14,807	3,512	2.12	1.10
年齢別								
19歳以下	677	1,549	251	1,074	161	52	2.70	1.44
20歳～24歳	3,751	10,857	1,389	7,528	1,250	257	2.70	1.44
25歳～29歳	5,302	16,444	1,966	11,409	1,475	289	2.70	1.44
30歳～34歳	4,374	13,593	1,632	9,513	1,089	233	2.68	1.43
35歳～39歳	3,942	11,955	1,490	8,588	1,099	265	2.65	1.39
40歳～44歳	3,770	10,767	1,538	8,550	1,159	288	2.45	1.26
45歳～49歳	3,594	10,548	1,640	9,547	1,495	368	2.19	1.10
50歳～54歳	4,004	11,944	1,845	10,920	1,865	447	2.17	1.09
55歳～59歳	3,712	11,003	1,711	10,062	1,724	388	2.17	1.09
60歳～64歳	2,846	8,726	1,900	12,120	1,658	419	1.50	0.72
65歳以上	3,252	7,817	3,101	15,032	1,832	506	1.05	0.52

(注) 1 各欄の数値は、原数値である。 2 令和5年4月分より平成21年12月改定の「日本標準職業分類」に基づく区分。主な職業のみであるので、計とは一致しない。

3 年齢別は、就職機会積み上げ方式(求人数を対象となる年齢階級の総有効求職者数で除して当該求人に係る求職者1人当たりの就職機会を算定し、全有効求人についてこの就職機会を足し上げることにより、年齢別有効求人倍率を算出する方法。年齢別月間有効求職者数は、年齢別有効求人倍率に年齢別月間有効求職者数を乗じて算出する。)による。

4 ハローワークインターネットサービスの機能拡充に伴う令和3年9月以降の数値の取扱いについては、1頁の(注)を参照。

表10 雇用保険適用・給付状況の推移

項目 年月	適用状況								給付状況					
	月末事業所数		資格取得者数		資格喪失者数		月末被保険者数		受給資格決定件数		初回受給者数		受給者実人員	
	前年比	前年比	前年比	前年比	前年比	前年比	前年比	前年比	前年比	前年比	前年比	前年比	前年比	
令和	件	%	人	%	人	%	人	%	件	%	人	%	人	%
元年度	119,469	1.2	44,693	▲ 3.0	41,351	▲ 1.4	2,918,686	1.4	6,014	3.6	4,856	3.5	20,258	2.6
2年度	122,110	2.2	39,406	▲ 11.8	39,030	▲ 5.6	2,925,589	0.2	7,342	22.1	6,359	31.0	27,338	35.0
3年度	123,171	0.9	39,870	1.2	39,854	2.1	2,925,058	0.0	5,991	▲ 18.4	5,258	▲ 17.3	23,917	▲ 12.5
4年度	124,265	0.9	42,957	7.7	42,601	6.9	2,925,732	0.0	6,197	3.4	5,319	1.2	22,600	▲ 5.5
5年度	125,000	0.6	43,370	1.0	42,178	▲ 1.0	2,943,257	0.6	6,402	3.3	5,564	4.6	23,838	5.5
5年7月	124,811	0.8	37,163	▲ 0.5	39,876	2.9	2,960,460	▲ 0.1	5,940	11.8	6,398	7.6	25,724	6.7
8月	124,839	0.8	37,086	10.2	37,936	▲ 1.2	2,960,517	0.1	6,200	4.0	6,598	9.5	26,985	4.8
9月	124,334	0.8	37,100	8.4	39,971	1.1	2,957,271	0.2	6,158	6.7	4,780	▲ 1.5	25,338	3.5
10月	124,453	0.7	42,027	6.7	48,191	▲ 7.1	2,951,117	0.4	6,489	3.6	5,217	10.5	25,242	9.1
11月	124,635	0.7	38,235	2.8	35,157	▲ 1.4	2,954,603	0.4	6,003	1.2	5,693	3.3	23,564	4.6
12月	124,755	0.8	33,053	5.6	31,774	0.0	2,956,050	0.5	4,845	3.5	4,761	2.3	22,616	3.9
6年1月	124,900	0.8	33,502	8.9	43,581	2.6	2,945,874	0.6	5,511	▲ 0.3	4,900	1.8	23,171	4.7
2月	124,984	0.6	34,607	▲ 4.5	36,970	3.5	2,943,662	0.5	6,423	4.9	5,505	13.0	22,642	6.2
3月	125,000	0.6	35,567	▲ 9.1	37,792	▲ 12.7	2,943,257	0.6	6,189	▲ 5.2	4,354	▲ 10.4	21,752	1.5
4月	125,039	0.5	83,961	32.3	73,269	▲ 0.8	2,953,974	1.3	8,329	5.6	5,729	7.0	22,775	8.5
5月	125,195	0.5	69,586	▲ 14.5	41,123	▲ 4.7	2,981,935	1.0	9,031	5.5	7,668	3.8	24,661	3.5
6月	125,376	0.6	35,859	▲ 24.1	34,935	▲ 7.8	2,983,300	0.7	6,240	▲ 5.6	5,727	▲ 1.7	24,945	3.0
7月	125,404	0.5	41,278	11.1	41,586	4.3	2,982,687	0.8	6,367	7.2	7,478	16.9	28,188	9.6

(注) 1 年度欄は月平均の数値であり、月末事業所数及び月末被保険者数は、年度末現在の数値である。  
 2 初回受給者数及び受給者実人員は基本手当基本分である。  
 3 令和2年1月以降の「受給資格決定件数」は速報値であり、修正があり得る。

表11 主要指標(原数値)の前年・前々年比較

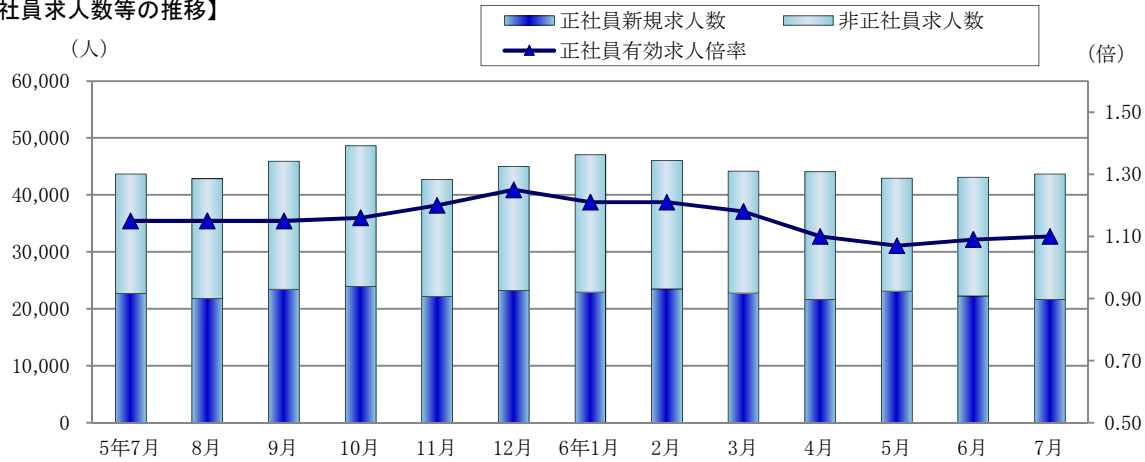
		令和6年7月	前年比	前々年比	令和5年7月	令和4年7月	
職業紹介関係	新規求職申込件数	18,524	6.1	9.1	17,462	16,977	
	うち常用(パートを除く)	11,434	4.7	5.4	10,921	10,849	
	主要態様	事業主都合	2,026	8.1	11.0	1,874	1,825
		自己都合	5,395	3.9	9.0	5,193	4,951
		在職者	2,830	1.2	▲ 5.9	2,797	3,009
		無業者	771	8.7	5.9	709	728
	月間有効求職者数	104,602	4.9	5.2	99,732	99,389	
	新規求人数	43,655	▲ 0.0	▲ 2.8	43,672	44,924	
	月間有効求人数	127,033	▲ 3.3	▲ 3.0	131,435	130,955	
就職件数	4,070	6.2	5.3	3,834	3,866		
雇用保険関係	資格取得者数	41,278	11.1	10.5	37,163	37,346	
	資格喪失者数	41,586	4.3	7.3	39,876	38,748	
	月末被保険者数	2,982,687	0.8	0.7	2,960,460	2,962,888	
	受給者実人員	28,188	9.6	16.9	25,724	24,116	

(注) ハローワークインターネットサービスの機能拡充に伴う令和3年9月以降の数値の取扱いについては、1頁の(注)を参照。

参考1 正社員求人状況(原数値) (P7-表6)

- 「正社員新規求人数」 21,631人 前年同月22,683人 4.6%減  
 ・2か月連続で前年同月比減 新規求人に占める正社員求人の割合は49.5%で前年同月より2.4ポイント低下。  
 ・「正社員有効求人倍率」 1.10倍 前年同月1.15倍 0.05ポイント低下  
 ・「非正社員新規求人数」 22,024人 前年同月20,989人 4.9%増 (3か月ぶりに前年同月比増)

【正社員求人数等の推移】



	5年7月	8月	9月	10月	11月	12月	6年1月	2月	3月	4月	5月	6月	7月
正社員新規求人数	22,683	21,796	23,409	23,950	22,203	23,211	22,938	23,498	22,746	21,652	23,115	22,277	21,631
正社員求人割合	51.9	50.8	50.9	49.3	52.0	51.6	48.8	51.1	51.5	49.1	53.8	51.6	49.5
正社員有効求人倍率	1.15	1.15	1.15	1.16	1.20	1.25	1.21	1.21	1.18	1.10	1.07	1.09	1.10
正社員求人への就職件数	1,576	1,476	1,657	1,706	1,577	1,503	1,290	1,610	1,699	1,700	1,547	1,536	1,485
正社員就職割合	41.1	40.3	40.4	39.8	40.2	40.4	39.1	36.5	33.4	37.7	36.0	38.2	36.5

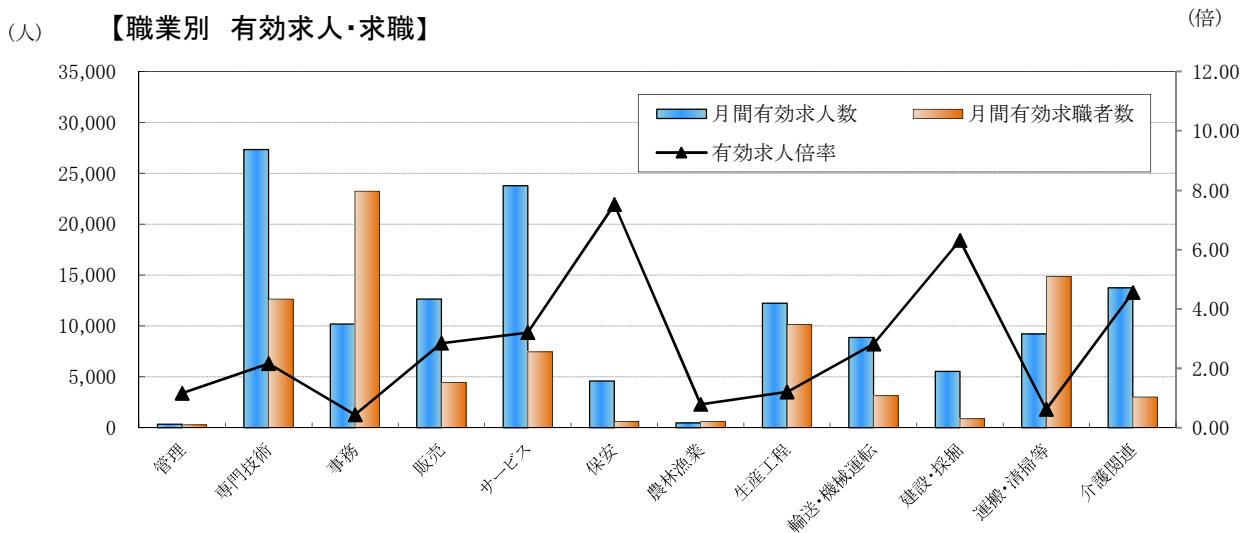
(注) ハローワークインターネットサービスの機能拡充に伴う令和3年9月以降の数値の取扱いについては、1頁の(注)を参照。

参考2 求人・求職バランスシート(原数値) (P9-表9)

令和6年7月

※ 新規学卒者、臨時・季節を除きパートタイムを含む常用。

【職業別 有効求人・求職】



	職業計	管理	専門技術	事務	販売	サービス	保安	農林漁業	生産工程	輸送・機械運転	建設・採掘	運搬・清掃等	介護関連
月間有効求人数	115,203	333	27,344	10,184	12,650	23,787	4,593	466	12,230	8,855	5,540	9,221	13,733
月間有効求職者数	104,343	287	12,649	23,250	4,433	7,441	611	591	10,164	3,143	878	14,853	3,019
有効求人倍率	1.10	1.16	2.16	0.44	2.85	3.20	7.52	0.79	1.20	2.82	6.31	0.62	4.55

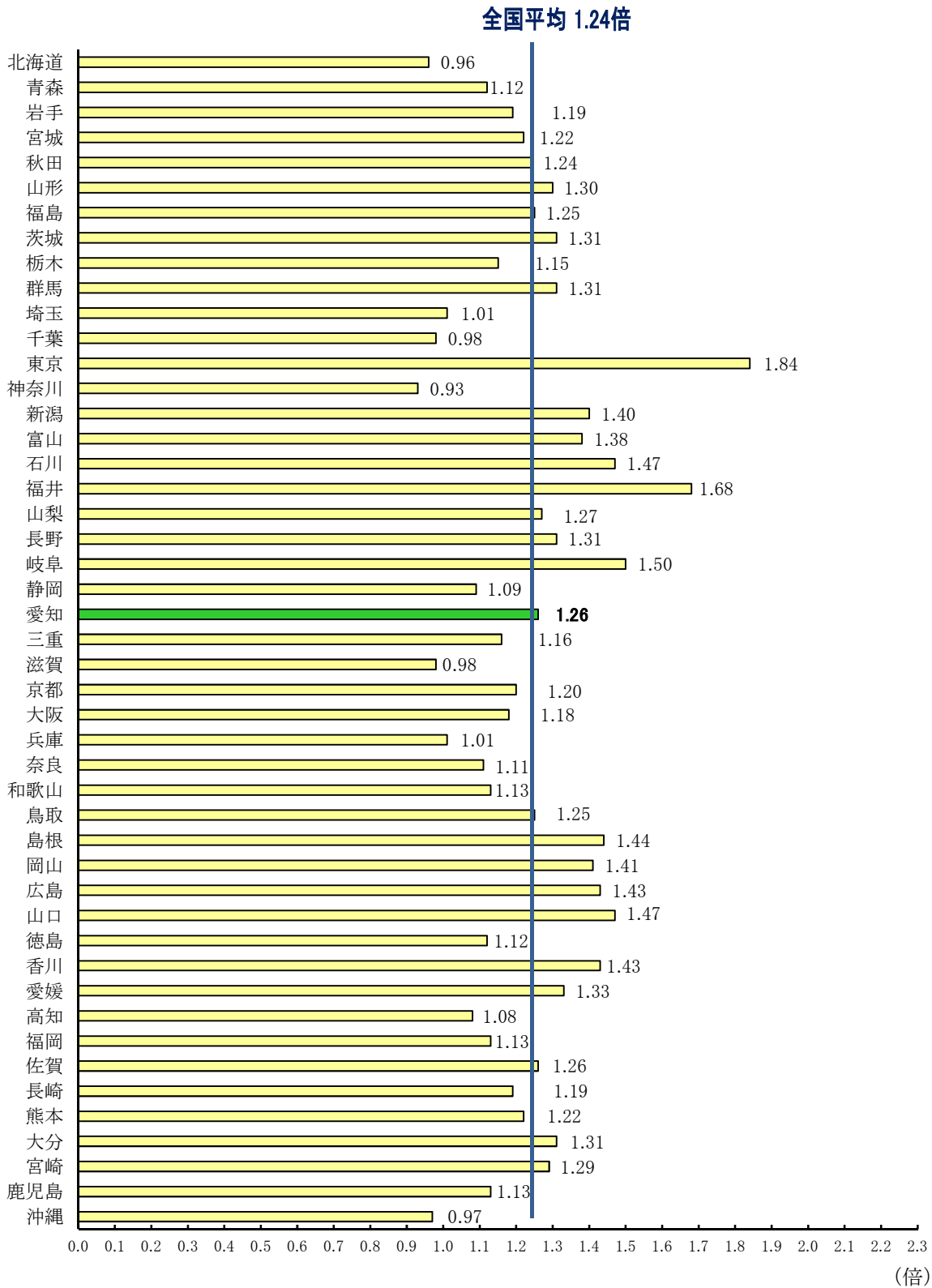
(注) 1 「介護関連」は専門技術およびサービスの職業のうち、介護関連の職業を合計したものである。

2 ハローワークインターネットサービスの機能拡充に伴う令和3年9月以降の数値の取扱いについては、1頁の(注)を参照。

### 参考3 都道府県別有効求人倍率（季節調整値）

※ 新規学卒者を除きパートタイムを含む

令和6年7月



(注) 1 季節調整値計算(季節調整値替え)は、毎年過去1年分のデータが揃う年初に行われ、季節調整済系列が改訂される。  
 (資料出所)厚生労働省「職業安定業務統計」  
 2 ハローワークインターネットサービスの機能拡充に伴う令和3年9月以降の数値の取扱いについては、1頁の(注)を参照。