

治療と仕事の 両立支援 シンポジウム あいち

治療を受けながら安心して働くことができる職場づくりに向けて
～行政、産業医、企業、支援機関それぞれの立場から、導入企業のメリットも交えて～

日時

2024. 10. 30 水 13:30～16:30
(会場受付 12:30～)

会場

名古屋国際会議場 レセプションホール
(名古屋市熱田区熱田西町1番1号)

WEB

LIVE配信 Zoomウェビナー

会場参加



申込締切 10/28(月)まで



WEB参加

【お申込み】

愛知労働基準協会ホームページ (<https://www.airouki.or.jp/training/>)、または右の二次元バーコードからお申込みください。

共 催

愛知労働局、公益社団法人愛知労働基準協会

協 力

愛知県下地区労働基準協会

後 援

愛知県、名古屋市、公益社団法人愛知県医師会、
(独)労働者健康安全機構 愛知産業保健総合支援センター

お問い合わせ

公益社団法人 愛知労働基準協会

名古屋市中区栄2丁目9-26 ポーラ名古屋ビル内

T E L 052-221-1438

E-mail jigyo-ark@airouki.or.jp

愛知労働基準協会



13:30~13:35

挨拶

公益社団法人愛知労働基準協会
専務理事・事務局長

和久井 秀則

13:35~13:50

挨拶
講話

愛知労働局 労働基準部長

高橋 嘉寿満 氏

13:50~14:50

特別講演

両立支援において企業がすべきこと、配慮すべきこと
～安全配慮義務と合理的配慮も含めて～

三菱重工業株式会社

名古屋健康管理グループ 産業医 石川 浩二 氏



- ① 治療と仕事の両立支援のためのガイドラインが制定されたその後の状況について
- ② 企業の視点からの安全配慮義務について
- ③ 病気を原因とする障害に対する合理的配慮について
- ④ 実例も交えた両立支援における主治医との連携について

15:00~15:20

事例発表

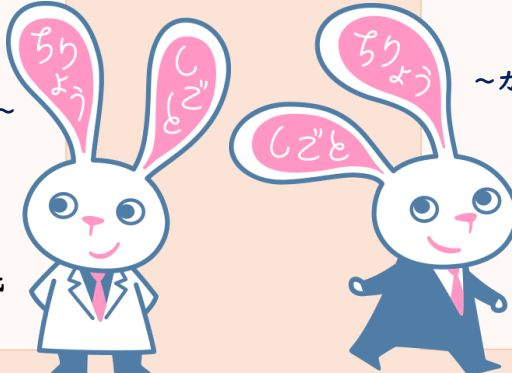
治療と仕事の両立支援体制の
整備について

～ある従業員の声から立ち上がった
“あるチームの奮闘記”～

トヨタ自動車株式会社

安全健康推進部 総括室 主幹

松浦 清恵 氏



15:20~15:40

事例発表

中小企業における制度導入の
手順等について

～ガイドライン・支援機関の力を
借りて導入しました～

公益社団法人愛知労働基準協会

理事総務部長

小林 元也

15:40~16:30

パネルディスカッション

コーディネーター

・愛知労働局労働基準部 健康課長 藻谷 岳志 氏

パネリスト

- ・三菱重工業株式会社 名古屋健康管理グループ 産業医 石川 浩二 氏
- ・トヨタ自動車株式会社 安全健康推進部 総括室 主幹 松浦 清恵 氏
- ・愛知産業保健総合支援センター 産業保健専門職（保健師） 早川 明子 氏
- ・公益社団法人愛知労働基準協会 理事総務部長 小林 元也



パネルディスカッションでは、特別講演や事例発表などの内容を踏まえながら、導入企業のメリットも交え、行政・産業医・企業・支援機関がそれぞれの立場から両立支援の方策やその取組を紹介します。

相談

支援

治療と仕事の両立支援について
愛知産業保健総合支援センターへ
ぜひご相談ください

治療と仕事の両立支援に関する情報は
こちらからご確認ください



治療と仕事の両立支援シンポジウム あいち