

令和6年6月分 速報

最近の雇用情勢

令和6年7月30日（火）

【照会先】

職業安定部職業安定課 古江 俊博
 職業安定課長 高橋 英数
 地方労働市場情報官 小澤 圭
 業務補佐
 （電話）052-219-5578（ダイヤルイン）

雇用情勢は、持ち直しの動きが広がりつつあるが、一部に改善の動きが弱まっており、引き続き注意する必要がある

○有効求人・求職の状況（グラフP2）

有効求人倍率（季節調整値）	⇒	1.27倍	対前月 - 0.03 ポイント	⬇
有効求人数（季節調整値）	⇒	130,773人	対前月 - 0.8 %	⬇
有効求職者数（季節調整値）	⇒	102,708人	対前月 + 1.0 %	⬆

・有効求人倍率は2か月連続で低下

○新規求人・求職の状況（グラフP2）

新規求人倍率（季節調整値）	⇒	2.32倍	対前月 - 0.04 ポイント	⬇
新規求人数（季節調整値）	⇒	42,046人	対前月 - 5.0 %	⬇
新規求職者数（季節調整値）	⇒	18,099人	対前月 - 3.5 %	⬇

・新規求人倍率は2か月連続で低下

○正社員の状況（グラフP11）

正社員有効求人倍率（原数値）	⇒	1.09倍	対前年 同月 - 0.02 ポイント	⬇
----------------	---	--------------	-----------------------	---

・正社員有効求人倍率は36か月連続で1倍台となった。

○全国・東海の有効求人倍率（季節調整値）（グラフP3）

全国の有効求人倍率（季節調整値）	⇒	1.23倍	対前月 - 0.01 ポイント	⬇
東海の有効求人倍率（季節調整値）	⇒	1.24倍	対前月 - 0.03 ポイント	⬇

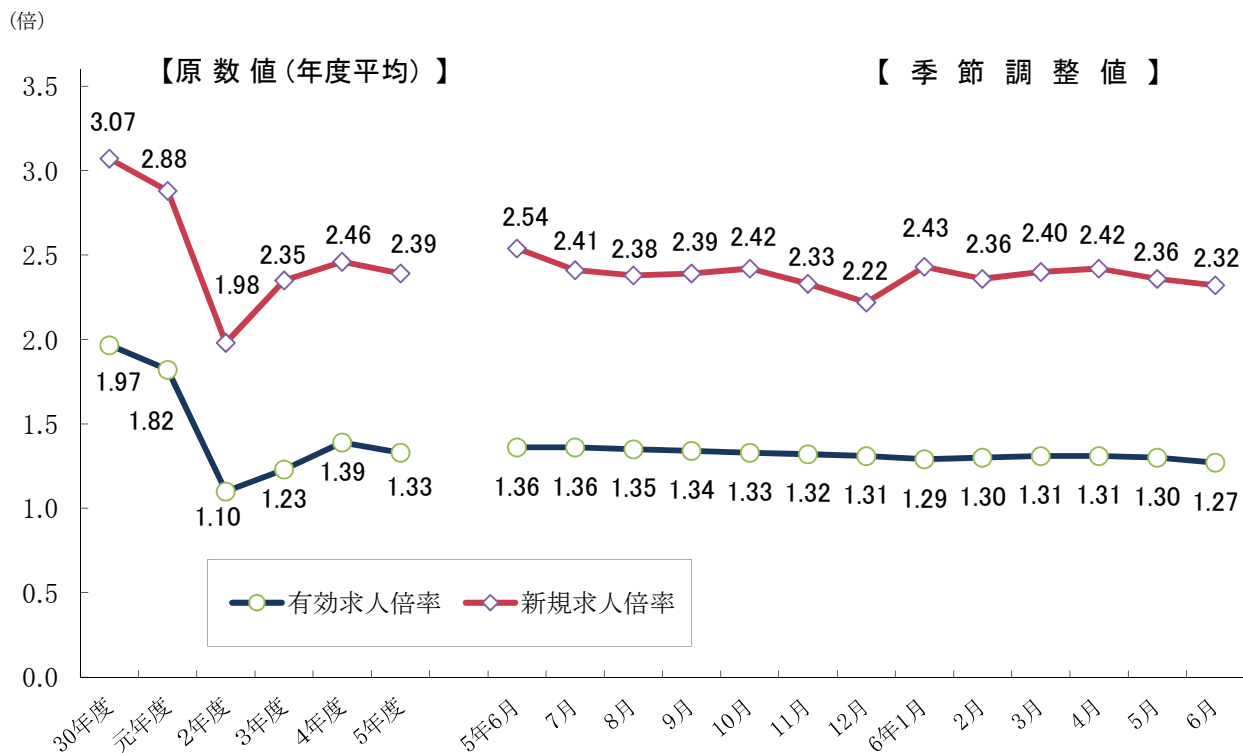
・東海の有効求人倍率は全国より0.01ポイント高くなっている。

目次

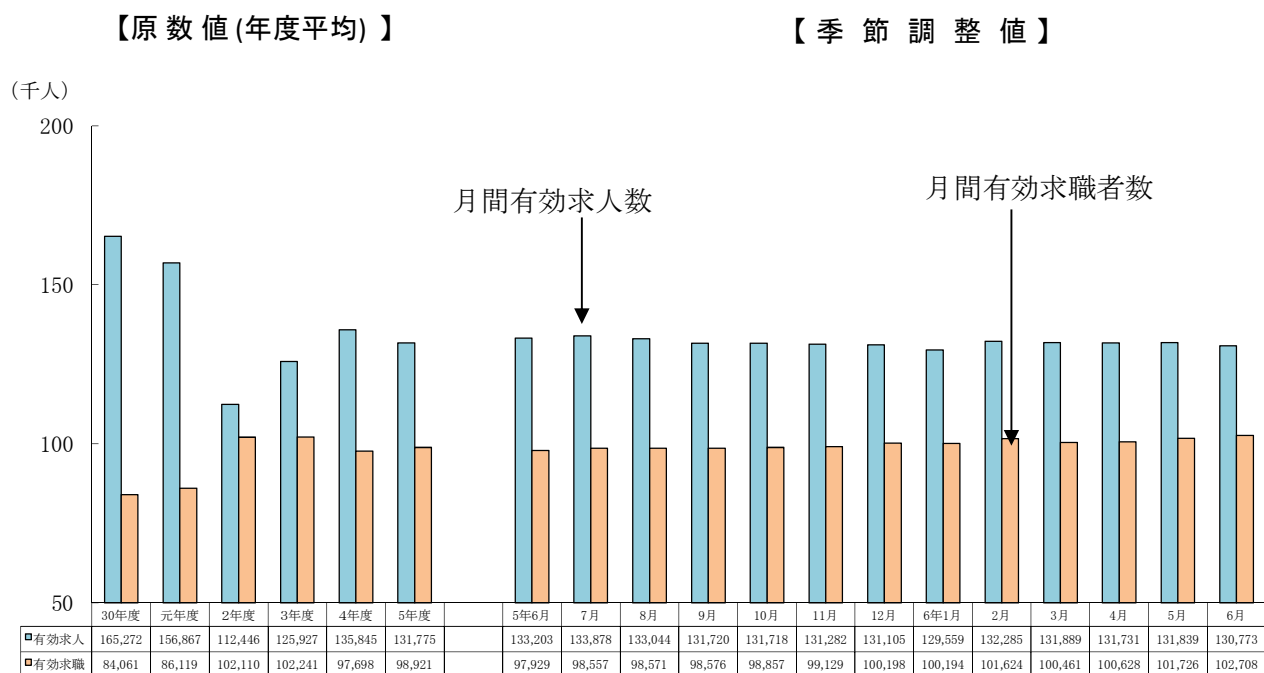
有効求人・求職の状況	1	表5 常用新規求職者の推移（態様別）	7
新規求人・求職の状況	1	表6 正社員の職業紹介状況	7
正社員の状況	1	表7 愛知県の求人倍率・失業状況の推移	8
全国・東海の有効求人倍率（季節調整値）	1	表8 全国の求人倍率・失業状況の推移	8
求人倍率の推移（グラフ）	2	表9 職業別・年齢別職業紹介状況	9
月間有効求人・月間有効求職の推移（グラフ）	2	表10 雇用保険適用・給付状況の推移	10
全国・東海4県の求人倍率の状況	3	表11 主要指標（原数値）の前年・前々年比較	10
表1 職業紹介状況	4	参考1 正社員求人の状況	11
表2 求人・求職の推移	5	参考2 求人・求職バランスシート	11
表3 地域別の求人・求職状況	5	参考3 都道府県別有効求人倍率（季節調整値）	12
表4 新規求人の主要産業別状況	6		

（注）ハローワークインターネットサービスの機能拡充に伴い、令和3年9月以降の数値には、ハローワークに来所せず、オンライン上で求職登録した求職者数や、求職者がハローワークインターネットサービスの求人に直接応募した就職件数等が含まれている。

求人倍率の推移



月間有効求人・月間有効求職の推移

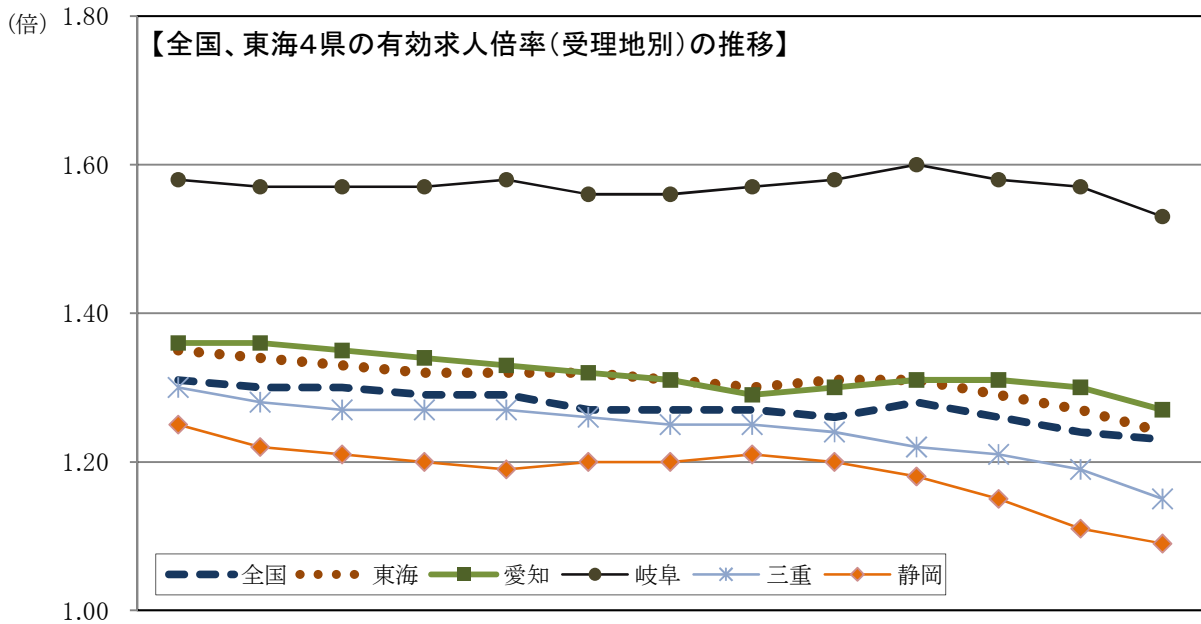


(人)

(注) ハローワークインターネットサービスの機能拡充に伴う令和3年9月以降の数値の取扱いについては、1頁の(注)を参照。

全国、東海4県の求人倍率の状況(季節調整値) (P8-表7, 8)

- 全国の有効求人倍率 **1.23倍**
・前月より0.01ポイント低下
- 東海の有効求人倍率(受理地別) **1.24倍**
・前月より0.03ポイント低下
・全国の求人倍率より0.01ポイント高くなっている。
- 東海の新規求人倍率(受理地別) **2.19倍**
・前月より0.07ポイント低下
・全国の求人倍率(2.26倍)より0.07ポイント低くなっている。



受理地別	5年6月	7月	8月	9月	10月	11月	12月	6年1月	2月	3月	4月	5月	6月	
有効求人倍率	全国	1.31	1.30	1.30	1.29	1.29	1.27	1.27	1.27	1.26	1.28	1.26	1.24	1.23
	東海	1.35	1.34	1.33	1.32	1.32	1.32	1.31	1.30	1.31	1.31	1.29	1.27	1.24
	愛知	1.36	1.36	1.35	1.34	1.33	1.32	1.31	1.29	1.30	1.31	1.31	1.30	1.27
	岐阜	1.58	1.57	1.57	1.57	1.58	1.56	1.56	1.57	1.58	1.60	1.58	1.57	1.53
	三重	1.30	1.28	1.27	1.27	1.27	1.26	1.25	1.25	1.24	1.22	1.21	1.19	1.15
	静岡	1.25	1.22	1.21	1.20	1.19	1.20	1.20	1.21	1.20	1.18	1.15	1.11	1.09
新規求人倍率	全国	2.31	2.27	2.31	2.25	2.25	2.25	2.25	2.28	2.26	2.38	2.17	2.16	2.26
	東海	2.42	2.32	2.29	2.29	2.35	2.28	2.19	2.35	2.25	2.28	2.28	2.26	2.19
	愛知	2.54	2.41	2.38	2.39	2.42	2.33	2.22	2.43	2.36	2.40	2.42	2.36	2.32
	岐阜	2.68	2.62	2.64	2.59	2.78	2.66	2.47	2.82	2.72	2.65	2.57	2.76	2.52
	三重	2.12	2.04	2.04	2.11	2.10	1.99	2.00	2.09	1.83	1.98	2.10	1.87	1.89
	静岡	2.21	2.14	2.04	2.04	2.11	2.12	2.07	2.09	2.00	2.01	1.96	1.99	1.92

就業地別有効求人倍率(東海・愛知県内を就業地とする求人数を用いて算出)

就業地別	5年6月	7月	8月	9月	10月	11月	12月	6年1月	2月	3月	4月	5月	6月	
有効求人倍率	全国	1.31	1.30	1.30	1.29	1.29	1.27	1.27	1.27	1.26	1.28	1.26	1.24	1.23
	東海	1.41	1.40	1.39	1.38	1.38	1.37	1.36	1.35	1.35	1.36	1.34	1.33	1.31
	愛知	1.33	1.33	1.33	1.32	1.32	1.31	1.29	1.27	1.27	1.28	1.28	1.27	1.27
	岐阜	1.65	1.64	1.64	1.62	1.63	1.61	1.60	1.61	1.62	1.64	1.59	1.58	1.57
	三重	1.53	1.50	1.49	1.50	1.50	1.48	1.47	1.45	1.43	1.43	1.41	1.39	1.33
	静岡	1.36	1.34	1.33	1.32	1.32	1.32	1.32	1.32	1.33	1.32	1.30	1.27	1.26

(注) 1 季節調整法はセンサス局法Ⅱ(X-12-ARIMA)による。令和5年12月以前の求人倍率(季節調整値)は新季節指数により改定されている。

2 ハローワークインターネットサービスの機能拡充に伴う令和3年9月以降の数値の取扱いについては、1頁の(注)を参照。

表1 職業紹介状況

年 月		項目			対前年同月 増減率、差	対前月 増減率、差
		令和6年6月	令和6年5月	令和5年6月		
全 数	新規求職申込件数	17,239 件	20,925 件	18,552 件	▲ 7.1 %	
	季節調整値	18,099	18,762	17,989		▲ 3.5 %
	月間有効求職者数	106,508 人	108,114 人	102,685 人	3.7	
	季節調整値	102,708	101,726	97,929		1.0
	新規求人数	43,131	42,952	48,762	▲ 11.5	
	季節調整値	42,046	44,271	45,760		▲ 5.0
	月間有効求人数	127,033	127,027	130,454	▲ 2.6	
	季節調整値	130,773	131,839	133,203		▲ 0.8
	新規求人倍率	2.50 倍	2.05 倍	2.63 倍	▲ 0.13 P	
	季節調整値	2.32	2.36	2.54		▲ 0.04 P
	有効求人倍率	1.19	1.17	1.27	▲ 0.08	
	季節調整値	1.27	1.30	1.36		▲ 0.03
	就職件数	4,025 件	4,298 件	4,381 件	▲ 8.1 %	
	就職率	23.3 %	20.5 %	23.6 %	▲ 0.3 P	
う ち 一 般	新規求職申込件数	10,437 件	12,079 件	11,421 件	▲ 8.6 %	
	月間有効求職者数	60,450 人	61,742 人	58,991 人	2.5	
	新規求人数	26,821	27,143	29,624	▲ 9.5	
	月間有効求人数	79,308	78,882	79,420	▲ 0.1	
	新規求人倍率	2.57 倍	2.25 倍	2.59 倍	▲ 0.02 P	
	有効求人倍率	1.31	1.28	1.35	▲ 0.04	
	就職件数	1,919 件	1,943 件	2,081 件	▲ 7.8 %	
う ち パ ー ト	新規求職申込件数	6,802 件	8,846 件	7,131 件	▲ 4.6 %	
	月間有効求職者数	46,058 人	46,372 人	43,694 人	5.4	
	新規求人数	16,310	15,809	19,138	▲ 14.8	
	月間有効求人数	47,725	48,145	51,034	▲ 6.5	
	新規求人倍率	2.40 倍	1.79 倍	2.68 倍	▲ 0.28 P	
	有効求人倍率	1.04	1.04	1.17	▲ 0.13	
	就職件数	2,106 件	2,355 件	2,300 件	▲ 8.4 %	

- (注) 1 新規学卒者を除き、パートタイムを含む。
 2 各欄の数値は、記載のない限り原数値である。
 3 「一般」とは、パート以外の常用及び臨時・季節を合わせたものである。
 4 ▲印は、減少率(差)で、Pはポイントの略である。
 5 季節調整法はセンサス局法Ⅱ(X-12-ARIMA)による。なお、令和5年12月以前の数値は新季節指数により改定されている。
 6 新規求職申込件数＝新規求職者数であり、P4-表1以降については新規求職申込件数と表記する。
 7 就職率は、新規求職申込件数に対する就職件数の割合。
 8 ハローワークインターネットサービスの機能拡充に伴う令和3年9月以降の数値の取扱いについては、1頁の(注)を参照。

表2 求人・求職の推移

項目 年月	新規求職申込件数		新規求人数		月間有効求職者数		月間有効求人数		新規求人倍率		有効求人倍率		就職件数	
	件	前年比	人	前年比	人	前年比	人	前年比	倍	前年差	倍	前年差	件	前年比
令和元年度	18,325	▲ 0.9	52,768	▲ 6.9	86,119	2.4	156,867	▲ 5.1	2.88	▲ 0.19	1.82	▲ 0.15	4,697	▲ 8.6
2年度	19,566	6.8	38,652	▲ 26.8	102,110	18.6	112,446	▲ 28.3	1.98	▲ 0.90	1.10	▲ 0.72	4,141	▲ 11.8
3年度	18,613	▲ 4.9	43,681	13.0	102,241	0.1	125,927	12.0	2.35	0.37	1.23	0.13	4,282	3.4
4年度	18,813	1.1	46,224	5.8	97,698	▲ 4.4	135,845	7.9	2.46	0.11	1.39	0.16	4,181	▲ 2.4
5年度	18,778	▲ 0.2	44,956	▲ 2.7	98,921	1.3	131,775	▲ 3.0	2.39	▲ 0.07	1.33	▲ 0.06	4,113	▲ 1.6
5年6月	18,552	▲ 3.7	48,762	1.6	102,685	▲ 1.5	130,454	▲ 1.9	2.63	0.14	1.27	▲ 0.01	4,381	▲ 3.5
7月	17,462	2.9	43,672	▲ 2.8	99,732	0.3	131,435	0.4	2.50	▲ 0.15	1.32	0.00	3,834	▲ 0.8
8月	17,716	▲ 0.3	42,864	▲ 4.9	98,910	0.8	131,480	▲ 2.1	2.42	▲ 0.12	1.33	▲ 0.04	3,658	0.2
9月	18,198	▲ 1.4	45,954	▲ 5.0	99,155	1.2	130,647	▲ 4.6	2.53	▲ 0.09	1.32	▲ 0.08	4,104	0.8
10月	19,500	5.5	48,607	1.2	100,594	2.6	133,985	▲ 3.1	2.49	▲ 0.11	1.33	▲ 0.08	4,288	2.4
11月	16,432	▲ 1.0	42,726	▲ 5.0	97,956	3.1	133,268	▲ 3.5	2.60	▲ 0.11	1.36	▲ 0.09	3,922	▲ 1.4
12月	14,164	5.3	44,974	▲ 4.5	93,550	4.5	133,713	▲ 2.9	3.18	▲ 0.32	1.43	▲ 0.11	3,722	5.0
6年1月	19,598	1.4	47,040	▲ 1.8	94,313	4.3	131,710	▲ 4.2	2.40	▲ 0.08	1.40	▲ 0.12	3,302	3.7
2月	19,589	0.1	46,029	▲ 0.7	97,020	4.4	135,354	▲ 2.0	2.35	▲ 0.02	1.40	▲ 0.09	4,412	▲ 0.3
3月	18,913	▲ 6.9	44,175	▲ 3.9	99,245	2.1	134,566	▲ 1.6	2.34	0.08	1.36	▲ 0.05	5,090	▲ 11.6
4月	26,070	5.9	44,081	5.9	105,297	4.3	129,834	1.0	1.69	0.00	1.23	▲ 0.04	4,507	3.2
5月	20,925	1.7	42,952	▲ 0.2	108,114	5.0	127,027	0.7	2.05	▲ 0.04	1.17	▲ 0.05	4,298	0.5
6月	17,239	▲ 7.1	43,131	▲ 11.5	106,508	3.7	127,033	▲ 2.6	2.50	▲ 0.13	1.19	▲ 0.08	4,025	▲ 8.1

(注) 1 新規学卒を除き、パートタイムを含む原数値である。

2 年度欄は月平均の数値である。

3 ハローワークインターネットサービスの機能拡充に伴う令和3年9月以降の数値の取扱いについては、1頁の(注)を参照。

表3 地域別の求人・求職状況

(令和6年6月)

項目 地域	新規求職申込件数		新規求人数		月間有効求職者数		月間有効求人数		新規求人倍率		有効求人倍率		就職件数	
	件	前年比	人	前年比	人	前年比	人	前年比	倍	前年差	倍	前年差	件	前年比
計	17,239	▲ 7.1	43,131	▲ 11.5	106,508	3.7	127,033	▲ 2.6	2.50	▲ 0.13	1.19	▲ 0.08	4,025	▲ 8.1
名古屋	6,449	▲ 7.2	22,062	▲ 13.5	42,166	4.5	65,037	▲ 1.6	3.42	▲ 0.25	1.54	▲ 0.10	1,308	▲ 7.9
尾張	4,730	▲ 9.6	9,767	▲ 9.6	29,324	1.7	28,604	▲ 6.6	2.06	0.00	0.98	▲ 0.08	1,260	▲ 4.0
西三河	4,027	▲ 4.3	7,919	▲ 10.6	23,352	4.4	22,900	1.6	1.97	▲ 0.13	0.98	▲ 0.03	881	▲ 14.9
東三河	2,033	▲ 6.0	3,383	▲ 6.1	11,666	4.6	10,492	▲ 6.5	1.66	▲ 0.01	0.90	▲ 0.11	576	▲ 6.0

(注) 1 新規学卒を除き、パートタイムを含む原数値である。

2 地域の「名古屋」は名古屋中、名古屋南及び名古屋東の各公共職業安定所取扱数計である。

3 地域の「尾張」は一宮、半田、瀬戸、津島、犬山及び春日井の各公共職業安定所取扱数計である。

4 地域の「西三河」は岡崎、豊田、刈谷(碧南出張所含む)及び西尾の各公共職業安定所取扱数計である。

5 地域の「東三河」は豊橋、豊川(蒲郡出張所含む)及び新城の各公共職業安定所取扱数計である。

6 ハローワークインターネットサービスの機能拡充に伴う令和3年9月以降の数値の取扱いについては、1頁の(注)を参照。

表4 新規求人の主要産業別状況

(令和6年6月)

項目 産業	全 数		一 般 (パートを除く)				パートタイム		
	人	前年同月比 %	人	前年同月比 %	うち常用 人	前年同月比 %	人	前年同月比 %	
建設業	3,587	▲ 9.1	3,282	▲ 9.3	3,231	▲ 10.2	305	▲ 7.3	
製造業	4,926	▲ 17.6	4,013	▲ 14.6	3,173	▲ 19.9	913	▲ 28.7	
食料品製造業	539	▲ 18.0	250	▲ 22.1	223	▲ 26.2	289	▲ 14.0	
繊維工業	145	1.4	99	33.8	99	33.8	46	▲ 33.3	
木材・木製品製造業	72	▲ 19.1	48	▲ 36.8	48	▲ 36.8	24	84.6	
印刷・同関連業	65	▲ 42.0	51	▲ 34.6	42	▲ 46.2	14	▲ 58.8	
プラスチック製品製造業	231	▲ 38.2	173	▲ 34.2	173	▲ 20.6	58	▲ 47.7	
窯業・土石製品製造業	165	▲ 0.6	135	3.8	128	▲ 1.5	30	▲ 16.7	
鉄鋼業	101	▲ 27.9	89	▲ 25.8	89	▲ 25.8	12	▲ 40.0	
金属製品製造業	432	▲ 17.2	350	▲ 18.0	335	▲ 19.7	82	▲ 13.7	
はん用機械器具製造業	429	▲ 30.9	371	▲ 35.5	362	▲ 36.8	58	26.1	
生産用機械器具製造業	255	▲ 20.1	220	▲ 19.1	220	▲ 14.7	35	▲ 25.5	
電気機械器具製造業	328	▲ 6.3	285	6.7	277	4.1	43	▲ 48.2	
情報通信機械器具製造業	9	▲ 18.2	4	▲ 50.0	3	▲ 57.1	5	66.7	
輸送用機械器具製造業	1,595	▲ 5.6	1,491	▲ 1.1	748	▲ 15.7	104	▲ 42.9	
情報通信業	984	2.7	889	5.8	849	7.3	95	▲ 19.5	
情報サービス業	834	10.0	767	11.2	727	13.4	67	▲ 1.5	
運輸業, 郵便業	3,570	(▲ 12.9)	2,872	(▲ 6.7)	2,730	(▲ 2.1)	698	(▲ 31.6)	
卸売業, 小売業	5,577	(▲ 1.2)	3,400	(10.1)	3,375	(11.5)	2,177	(▲ 14.8)	
金融業, 保険業	385	22.2	299	43.1	298	43.3	86	▲ 18.9	
不動産業, 物品賃貸業	1,634	0.6	1,316	▲ 0.1	1,315	0.0	318	3.2	
学術研究, 専門・技術サービス業	1,172	▲ 13.2	854	▲ 9.9	844	▲ 9.7	318	▲ 20.9	
宿泊業, 飲食サービス業	3,040	▲ 14.4	973	▲ 21.2	968	▲ 20.4	2,067	▲ 10.8	
生活関連サービス業, 娯楽業	1,063	▲ 47.5	567	▲ 49.8	543	▲ 50.7	496	▲ 44.6	
医療, 福祉	10,134	(▲ 9.2)	4,592	(▲ 8.7)	4,554	(▲ 8.6)	5,542	(▲ 9.6)	
社会保険・社会福祉・介護事業	7,059	(▲ 4.3)	2,939	(▲ 3.1)	2,920	(▲ 2.5)	4,120	(▲ 5.1)	
サービス業(他に分類されないもの)	5,278	(▲ 12.4)	3,227	(▲ 15.3)	3,036	(▲ 15.9)	2,051	(▲ 7.5)	
職業紹介・労働者派遣業	1,158	▲ 24.2	971	▲ 22.0	912	▲ 19.5	187	▲ 33.9	
計	43,131	▲ 11.5	26,821	▲ 9.5	25,432	▲ 9.6	16,310	▲ 14.8	
企業規模別	4人以下	1,441	▲ 19.5	882	▲ 23.2	871	▲ 23.5	559	▲ 12.9
	5～29人	9,142	▲ 11.1	5,920	▲ 10.7	5,839	▲ 10.7	3,222	▲ 11.9
	30～99人	7,392	▲ 16.5	4,616	▲ 12.9	4,511	▲ 13.1	2,776	▲ 21.8
	100～299人	7,637	▲ 2.6	4,724	▲ 10.4	4,619	▲ 10.4	2,913	13.3
	300～499人	2,975	▲ 6.2	2,167	▲ 1.4	2,111	0.6	808	▲ 17.1
	500～999人	2,759	▲ 33.4	1,514	▲ 32.2	1,445	▲ 30.1	1,245	▲ 34.7
	1,000人以上	11,785	▲ 7.1	6,998	2.3	6,036	1.5	4,787	▲ 18.0

(注) 1 主要産業であるため、全産業計とは一致しない。一般には臨時・季節を含む。各欄の数値は、原数値である。

2 令和6年4月以降については令和5年7月改定の「日本標準産業分類」に基づく区分、令和6年3月以前については平成25年10月改定の「日本標準産業分類」に基づく区分。

3 対前年同月比については、産業分類改定による影響のある産業について()で示している。

表5 常用新規求職者の推移

項目 年月	新規求職者計 (パート除く常用)		離職者		前職雇用者						在職者		無業者	
	前年比		前年比		定年到達者		事業主都合離職者		自己都合離職者		前年比		前年比	
	人	%	人	%	人	%	人	%	人	%	人	%	人	%
令和元年度	11,595	▲ 0.5	7,534	2.8	282	▲ 7.0	1,975	8.4	5,162	1.5	3,307	▲ 6.0	754	▲ 6.3
2年度	12,510	7.9	8,750	16.1	255	▲ 9.7	3,215	62.8	5,140	▲ 0.4	3,034	▲ 8.3	726	▲ 3.6
3年度	11,483	▲ 8.2	7,439	▲ 15.0	237	▲ 6.9	2,068	▲ 35.7	5,000	▲ 2.7	3,288	8.4	756	4.0
4年度	11,410	▲ 0.6	7,504	0.9	240	1.2	1,874	▲ 9.4	5,244	4.9	3,185	▲ 3.1	721	▲ 4.6
5年度	11,324	▲ 0.8	7,537	0.4	251	4.5	1,881	0.4	5,269	0.5	3,075	▲ 3.5	712	▲ 1.2
5年6月	11,400	▲ 3.9	7,457	▲ 3.3	227	6.1	1,867	▲ 4.0	5,223	▲ 3.3	3,212	▲ 4.4	731	▲ 7.4
7月	10,921	0.7	7,415	4.3	220	11.7	1,874	2.7	5,193	4.9	2,797	▲ 7.0	709	▲ 2.6
8月	11,186	▲ 0.5	7,388	0.2	206	▲ 11.2	1,741	3.5	5,282	▲ 0.6	3,122	▲ 3.1	676	3.5
9月	11,015	▲ 1.6	7,361	▲ 1.7	199	0.0	1,548	▲ 7.4	5,481	0.5	2,985	▲ 2.4	669	3.6
10月	11,745	5.4	8,054	6.4	251	4.6	2,040	8.4	5,614	5.8	2,964	4.7	727	▲ 2.4
11月	9,896	▲ 0.8	6,523	0.1	179	▲ 1.6	1,576	▲ 2.1	4,630	0.7	2,743	▲ 4.8	630	8.2
12月	8,902	4.2	5,709	3.9	176	5.4	1,508	0.5	3,917	5.1	2,652	5.5	541	2.3
6年1月	11,828	▲ 0.7	7,726	0.5	246	0.8	1,932	0.4	5,408	0.8	3,433	▲ 3.3	669	▲ 1.3
2月	11,915	1.4	7,586	4.3	246	7.0	1,947	11.7	5,264	2.2	3,646	▲ 4.2	683	1.6
3月	11,551	▲ 7.4	7,321	▲ 8.0	226	▲ 5.0	1,808	▲ 5.4	5,132	▲ 9.2	3,345	▲ 8.0	885	▲ 0.2
4月	14,488	5.8	10,625	7.4	520	▲ 3.9	3,048	12.9	6,903	5.7	2,969	1.3	894	2.9
5月	12,066	2.0	8,310	3.8	259	▲ 12.5	2,176	6.8	5,725	3.1	2,923	▲ 4.8	833	10.5
6月	10,420	▲ 8.6	6,923	▲ 7.2	221	▲ 2.6	1,809	▲ 3.1	4,738	▲ 9.3	2,763	▲ 14.0	734	0.4

(注) 1 各欄の数値は、新規学卒者、臨時・季節及びパートタイムを除く原数値である。また、離職者には離職事由不明者分があり計が一致しない月がある。
 2 年度欄は月平均の数値である。
 3 ハローワークインターネットサービスの機能拡充に伴う令和3年9月以降の数値の取扱いについては、1頁の(注)を参照。

表6 正社員の職業紹介状況

項目 年月	正社員有効求人数		常用フルタイム有効求職者数		正社員有効求人倍率		正社員新規求人数				正社員就職件数			
	前年比		前年比		前年差		前年比		構成比		前年比		構成比	
	人	%	人	%	倍	P	人	%	%	P	件	%	%	P
令和元年度	76,163	▲ 3.7	52,302	1.7	1.46	▲ 0.08	25,440	▲ 5.9	48.2	0.5	2,099	▲ 11.3	44.7	▲ 1.4
2年度	57,723	▲ 24.2	63,590	21.6	0.91	▲ 0.55	19,581	▲ 23.0	50.7	2.5	1,692	▲ 19.4	40.9	▲ 3.8
3年度	63,763	10.5	61,203	▲ 3.8	1.04	0.13	21,806	11.4	49.9	▲ 0.8	1,736	2.6	40.5	▲ 0.4
4年度	67,495	5.9	57,689	▲ 5.7	1.17	0.13	22,750	4.3	49.2	▲ 0.7	1,635	▲ 5.8	39.1	▲ 1.4
5年度	67,125	▲ 0.5	57,757	0.1	1.16	▲ 0.01	22,757	0.0	50.6	1.4	1,582	▲ 3.2	38.5	▲ 0.6
5年6月	65,649	▲ 2.1	58,901	▲ 2.3	1.11	0.00	24,213	0.1	49.7	▲ 0.7	1,679	▲ 3.9	38.3	▲ 0.2
7月	66,753	0.0	58,131	▲ 1.3	1.15	0.02	22,683	▲ 0.5	51.9	1.2	1,576	▲ 1.9	41.1	▲ 0.4
8月	67,458	▲ 0.3	58,465	▲ 0.7	1.15	0.00	21,796	0.1	50.8	2.5	1,476	▲ 2.4	40.3	▲ 1.1
9月	67,134	▲ 2.0	58,465	▲ 0.2	1.15	▲ 0.02	23,409	▲ 4.1	50.9	0.4	1,657	▲ 1.4	40.4	▲ 0.9
10月	68,267	▲ 0.9	58,910	1.4	1.16	▲ 0.03	23,950	0.4	49.3	▲ 0.4	1,706	4.6	39.8	0.8
11月	68,608	0.5	57,151	2.1	1.20	▲ 0.02	22,203	5.3	52.0	5.1	1,577	▲ 2.7	40.2	▲ 0.5
12月	68,390	1.2	54,724	3.4	1.25	▲ 0.03	23,211	▲ 0.8	51.6	1.9	1,503	▲ 0.4	40.4	▲ 2.2
6年1月	67,293	0.7	55,395	3.1	1.21	▲ 0.03	22,938	▲ 0.7	48.8	0.6	1,290	▲ 2.1	39.1	▲ 2.3
2月	68,922	2.0	57,039	3.4	1.21	▲ 0.01	23,498	8.1	51.1	4.2	1,610	2.2	36.5	0.9
3月	68,574	2.8	58,170	0.8	1.18	0.02	22,746	0.1	51.5	2.0	1,699	▲ 12.8	33.4	▲ 0.4
4月	66,527	3.0	60,518	3.3	1.10	0.00	21,652	1.2	49.1	▲ 2.3	1,700	4.6	37.7	0.5
5月	66,228	3.7	61,660	4.2	1.07	▲ 0.01	23,115	9.9	53.8	4.9	1,547	▲ 2.7	36.0	▲ 1.2
6月	66,091	0.7	60,371	2.5	1.09	▲ 0.02	22,277	▲ 8.0	51.6	1.9	1,536	▲ 8.5	38.2	▲ 0.1

(注) 1 各欄の数値は、原数値である。
 2 年度欄は月平均の数値である。
 3 正社員有効求人倍率＝正社員有効求人数／常用フルタイム(一般)有効求職者数。なお、常用フルタイム有効求職者にはフルタイムの派遣労働者や契約社員を希望する者も含まれるため、厳密な意味での正社員有効求人倍率より低い値となる。
 4 「正社員」とは、一般求人のうち求人票の雇用形態欄に「正社員」と記載された常用求人である。
 5 構成比は、それぞれ新規求人数全体に占める正社員求人割合及び就職件数全体に占める正社員就職割合である。
 6 ハローワークインターネットサービスの機能拡充に伴う令和3年9月以降の数値の取扱いについては、1頁の(注)を参照。

表7 愛知県の求人倍率・失業状況の推移

年月	求人倍率(季節調整値)				完全失業者		完全失業率	
	新規		有効		(原 数 値)		(原 数 値)	
	前月差	P	前月差	P	前年同月比	前年同期比	前年同期差	P
令和元年	3.05	0.03	1.93	▲ 0.02	79	11.3	1.9	0.2
2年	2.08	▲ 0.97	1.21	▲ 0.72	107	35.4	2.5	0.6
3年	2.24	0.16	1.17	▲ 0.04	106	▲ 0.9	2.5	0.0
4年	2.48	0.24	1.37	0.20	87	▲ 17.9	2.0	▲ 0.5
5年	2.40	▲ 0.08	1.35	▲ 0.02	84	▲ 3.4	2.0	0.0
5年6月	2.54	0.02	1.36	0.02	84	▲ 2.3	2.0	0.0
7月	2.41	▲ 0.13	1.36	0.00				
8月	2.38	▲ 0.03	1.35	▲ 0.01				
9月	2.39	0.01	1.34	▲ 0.01	73	▲ 5.2	1.7	▲ 0.1
10月	2.42	0.03	1.33	▲ 0.01				
11月	2.33	▲ 0.09	1.32	▲ 0.01				
12月	2.22	▲ 0.11	1.31	▲ 0.01	87	▲ 2.2	2.0	0.0
6年1月	2.43	0.21	1.29	▲ 0.02				
2月	2.36	▲ 0.07	1.30	0.01				
3月	2.40	0.04	1.31	0.01	87	▲ 2.2	2.0	0.0
4月	2.42	0.02	1.31	0.00				
5月	2.36	▲ 0.06	1.30	▲ 0.01				
6月	2.32	▲ 0.04	1.27	▲ 0.03				

(完全失業者・完全失業率資料出所) 愛知県県民文化局統計課 労働力統計グループ「労働力調査地方集計結果」

- (注) 1 Pはポイントの略であり、▲印はマイナスを表す。
 2 年次は年平均(原数値)で差は前年差、月次は前月差である。
 3 愛知県の完全失業者及び失業率は四半期の平均値であり、増減率(差)は対前年同期増減率(差)である。
 4 季節調整法はセンサス局法Ⅱ(X-12-ARIMA)による。なお、令和5年12月以前の各月の求人倍率(季節調整値)は新季節指数により改定されている。
 5 ハローワークインターネットサービスの機能拡充に伴う令和3年9月以降の数値の取扱いについては、1頁の(注)を参照。

表8 全国の求人倍率・失業状況の推移

年月	求人倍率(季節調整値)				完全失業者		完全失業率	
	新規		有効		(原 数 値)		(季節調整値)	
	前月差	P	前月差	P	前年同月比	前年同月比	前月差	P
令和元年	2.42	0.03	1.60	▲ 0.01	162	▲ 3.0	2.4	0.0
2年	1.95	▲ 0.47	1.18	▲ 0.42	192	18.5	2.8	0.4
3年	2.02	0.07	1.13	▲ 0.05	195	1.6	2.8	0.0
4年	2.26	0.24	1.28	0.15	179	▲ 8.2	2.6	▲ 0.2
5年	2.29	0.03	1.31	0.03	178	▲ 0.6	2.6	0.0
5年6月	2.31	▲ 0.01	1.31	▲ 0.01	179	▲ 3.8	2.5	▲ 0.1
7月	2.27	▲ 0.04	1.30	▲ 0.01	183	4.0	2.6	0.1
8月	2.31	0.04	1.30	0.00	186	5.1	2.6	0.0
9月	2.25	▲ 0.06	1.29	▲ 0.01	182	▲ 2.7	2.6	0.0
10月	2.25	0.00	1.29	0.00	175	▲ 1.7	2.5	▲ 0.1
11月	2.25	0.00	1.27	▲ 0.02	169	2.4	2.5	0.0
12月	2.25	0.00	1.27	0.00	156	▲ 1.3	2.5	0.0
6年1月	2.28	0.03	1.27	0.00	163	▲ 0.6	2.4	▲ 0.1
2月	2.26	▲ 0.02	1.26	▲ 0.01	177	1.7	2.6	0.2
3月	2.38	0.12	1.28	0.02	185	▲ 4.1	2.6	0.0
4月	2.17	▲ 0.21	1.26	▲ 0.02	193	1.6	2.6	0.0
5月	2.16	▲ 0.01	1.24	▲ 0.02	193	2.7	2.6	0.0
6月	2.26	0.10	1.23	▲ 0.01				

(完全失業者・完全失業率資料出所) 総務省統計局「労働力調査」

- (注) 1 Pはポイントの略であり、▲印はマイナスを表す。
 2 年次は年平均(原数値)で差は前年差、月次は前月差である。
 3 全国の完全失業者の増減率は対前年同月増減率である。
 4 季節調整法はセンサス局法Ⅱ(X-12-ARIMA)による。なお、令和5年12月以前の各月の求人倍率及び完全失業率(季節調整値)は新季節指数により改定されている。
 5 ハローワークインターネットサービスの機能拡充に伴う令和3年9月以降の数値の取扱いについては、1頁の(注)を参照。
 6 総務省統計局「労働力調査」の数値は、2020年国勢調査基準により切り替えた新基準のベンチマーク人口に基づき適及又は補正された時系列接続用数値に置き換えたものである。

表9 職業別・年齢別職業紹介状況(パートタイムを含む常用)

(令和6年6月)

	新規求人数	月間有効求人数	新規求職申込件数	月間有効求職者数	紹介件数	就職件数	新規求人倍率	有効求人倍率
	(人)	(人)	(件)	(人)	(件)	(件)	(倍)	(倍)
管理的職業従事者	95	352	45	300	62	7	2.11	1.17
専門的・技術的職業従事者	8,848	27,265	1,986	12,840	1,637	418	4.46	2.12
製造技術者(開発)	430	1,514	102	597	115	13	4.22	2.54
製造技術者(開発を除く)	253	882	224	1,240	94	26	1.13	0.71
建築・土木・測量技術者	1,108	3,285	70	486	88	19	15.83	6.76
情報処理・通信技術者	958	3,041	203	1,556	230	14	4.72	1.95
その他の技術者	54	165	15	97	25	6	3.60	1.70
医師、歯科医師、獣医師、薬剤師	115	331	31	179	9	2	3.71	1.85
保健師、助産師、看護師	1,770	5,446	373	2,074	248	104	4.75	2.63
医療技術者	762	2,252	89	560	53	23	8.56	4.02
その他の保健医療従事者	315	1,168	85	540	53	18	3.71	2.16
社会福祉専門職業従事者	1,917	5,694	339	2,193	428	157	5.65	2.60
美術家、デザイナー、写真家、映像撮影者	78	241	149	1,325	85	4	0.52	0.18
その他の専門的職業	1,088	3,246	306	1,993	209	32	3.56	1.63
事務従事者	3,709	10,175	3,593	23,736	4,292	825	1.03	0.43
一般事務従事者	2,461	6,650	2,986	20,235	3,231	609	0.82	0.33
会計事務従事者	393	1,005	225	1,276	359	66	1.75	0.79
生産関連事務従事者	258	812	100	570	245	45	2.58	1.42
営業・販売事務従事者	318	992	176	910	326	61	1.81	1.09
外勤事務従事者	3	33	-	1	5	2	-	33.00
運輸・郵便事務従事者	179	431	24	129	54	19	7.46	3.34
事務用機器操作員	97	252	82	615	72	23	1.18	0.41
販売従事者	4,590	12,603	704	4,456	826	113	6.52	2.83
商品販売従事者	2,034	5,111	402	2,680	395	61	5.06	1.91
販売類似職業従事者	77	294	19	98	15	2	4.05	3.00
営業職業従事者	2,479	7,198	283	1,678	416	50	8.76	4.29
サービス職業従事者	8,009	24,244	1,321	7,497	1,742	515	6.06	3.23
家庭生活支援サービス職業従事者	29	117	4	17	7	2	7.25	6.88
介護サービス職業従事者	3,174	9,927	403	2,331	496	169	7.88	4.26
保健医療サービス職業従事者	350	1,223	79	400	169	50	4.43	3.06
生活衛生サービス職業従事者	344	1,631	83	484	50	9	4.14	3.37
飲食物調理従事者	1,972	5,733	366	1,929	473	146	5.39	2.97
接客・給仕職業従事者	1,467	3,761	193	1,236	243	68	7.60	3.04
居住施設・ビル等管理人	144	389	67	376	158	37	2.15	1.03
その他のサービス職業従事者	529	1,463	126	724	146	34	4.20	2.02
保安職業従事者	1,426	4,635	96	637	263	92	14.85	7.28
農林漁業従事者	156	482	85	620	98	42	1.84	0.78
生産工程従事者	4,050	11,898	1,834	10,200	2,126	565	2.21	1.17
生産設備制御・監視従事者(金属製品)	58	271	34	213	60	19	1.71	1.27
生産設備制御・監視従事者(金属製品を除く)	77	244	25	116	69	18	3.08	2.10
機械組立設備制御・監視従事者	20	55	22	136	13	4	0.91	0.40
製品製造・加工処理従事者(金属製品)	834	2,547	306	1,530	511	123	2.73	1.66
製品製造・加工処理従事者(金属製品を除く)	894	2,700	270	1,649	703	205	3.31	1.64
機械組立従事者	436	1,644	748	3,940	240	62	0.58	0.42
機械整備・修理従事者	988	2,495	78	487	141	38	12.67	5.12
製品検査従事者(金属製品)	114	301	79	435	86	26	1.44	0.69
製品検査従事者(金属製品を除く)	126	369	43	262	126	28	2.93	1.41
機械検査従事者	187	359	120	654	65	19	1.56	0.55
生産関連・生産類似作業従事者	316	913	109	778	112	23	2.90	1.17
輸送・機械運転従事者	3,137	8,832	611	3,140	728	231	5.13	2.81
鉄道運転従事者	3	3	-	2	1	-	-	1.50
自動車運転従事者	2,616	7,450	424	2,068	557	190	6.17	3.60
船舶・航空機運転従事者	-	2	-	7	-	-	-	0.29
その他の輸送従事者	141	485	135	748	104	25	1.04	0.65
位置・建設機械運転従事者	377	892	52	315	66	16	7.25	2.83
建設・採掘従事者	1,967	5,592	182	873	185	65	10.81	6.41
建設躯体工事従事者	396	1,063	29	113	26	7	13.66	9.41
建設従事者(建設躯体工事従事者を除く)	554	1,631	60	291	49	18	9.23	5.60
電気工事従事者	303	1,005	38	246	28	11	7.97	4.09
土木作業従事者	709	1,869	54	220	80	28	13.13	8.50
採掘従事者	5	24	1	3	2	1	5.00	8.00
運搬・清掃・包装等従事者	3,036	8,891	2,143	14,898	2,118	616	1.42	0.60
運搬従事者	1,156	3,573	521	2,677	682	158	2.22	1.33
清掃従事者	1,159	3,156	358	2,029	847	255	3.24	1.56
包装従事者	70	275	83	425	100	52	0.84	0.65
その他の運搬・清掃・包装等従事者	651	1,887	1,181	9,767	489	151	0.55	0.19
分類不能の職業	-	-	4,600	27,055	-	-	-	-
(IT関連計)	1,595	5,096	346	2,594	434	65	4.61	1.96
(福祉関連計)	6,716	20,495	941	5,443	1,024	379	7.14	3.77
(うち介護関連小計)	4,414	13,587	522	3,033	727	257	8.46	4.48
合 計	39,023	114,969	17,200	106,252	14,077	3,489	2.27	1.08
年齢別								
19歳以下	822	1,532	280	1,071	182	37	2.94	1.43
20歳～24歳	3,889	10,986	1,322	7,678	1,171	277	2.94	1.43
25歳～29歳	5,505	16,228	1,871	11,348	1,381	312	2.94	1.43
30歳～34歳	4,308	13,503	1,473	9,524	1,060	251	2.92	1.42
35歳～39歳	3,950	12,026	1,389	8,712	1,038	307	2.84	1.38
40歳～44歳	3,812	10,749	1,458	8,616	1,091	303	2.61	1.25
45歳～49歳	3,786	10,547	1,667	9,646	1,411	363	2.27	1.09
50歳～54歳	3,917	11,762	1,741	10,883	1,853	432	2.25	1.08
55歳～59歳	3,576	10,782	1,590	9,979	1,628	364	2.25	1.08
60歳～64歳	2,572	8,378	1,746	11,936	1,441	368	1.47	0.70
65歳以上	2,886	8,476	2,663	16,859	1,821	475	1.08	0.50

(注) 1 各欄の数値は、原数値である。 2 令和5年4月分より平成21年12月改定の「日本標準職業分類」に基づき区分。主な職業のみであるので、計とは一致しない。

3 年齢別は、就職機会積み上げ方式(求人数を対象となる年齢階級の総有効求職者数で除して当該求人に係る求職者1人当たりの就職機会を算定し、全有効求人についてこの就職機会を足し上げることにより、年齢別有効求人倍率を算出する方法。年齢別月間有効求職者数は、年齢別有効求人倍率に年齢別月間有効求職者数を乗じて算出する。)による。

4 ハローワークインターネットサービスの機能拡充に伴う令和3年9月以降の数値の取扱いについては、1頁の(注)を参照。

表10 雇用保険適用・給付状況の推移

項目 年月	適用状況								給付状況					
	月末事業所数		資格取得者数		資格喪失者数		月末被保険者数		受給資格決定件数		初回受給者数		受給者実人員	
	前年比	前年比	前年比	前年比	前年比	前年比	前年比	前年比	前年比	前年比	前年比	前年比	前年比	
令和	件	%	人	%	人	%	人	%	件	%	人	%	人	%
元年度	119,469	1.2	44,693	▲ 3.0	41,351	▲ 1.4	2,918,686	1.4	6,014	3.6	4,856	3.5	20,258	2.6
2年度	122,110	2.2	39,406	▲ 11.8	39,030	▲ 5.6	2,925,589	0.2	7,342	22.1	6,359	31.0	27,338	35.0
3年度	123,171	0.9	39,870	1.2	39,854	2.1	2,925,058	0.0	5,991	▲ 18.4	5,258	▲ 17.3	23,917	▲ 12.5
4年度	124,265	0.9	42,957	7.7	42,601	6.9	2,925,732	0.0	6,197	3.4	5,319	1.2	22,600	▲ 5.5
5年度	125,000	0.6	43,370	1.0	42,178	▲ 1.0	2,943,257	0.6	6,402	3.3	5,564	4.6	23,838	5.5
5年6月	124,671	0.8	47,235	▲ 5.9	37,891	▲ 1.9	2,962,861	0.0	6,608	0.5	5,826	1.6	24,223	5.5
7月	124,811	0.8	37,163	▲ 0.5	39,876	2.9	2,960,460	▲ 0.1	5,940	11.8	6,398	7.6	25,724	6.7
8月	124,839	0.8	37,086	10.2	37,936	▲ 1.2	2,960,517	0.1	6,200	4.0	6,598	9.5	26,985	4.8
9月	124,334	0.8	37,100	8.4	39,971	1.1	2,957,271	0.2	6,158	6.7	4,780	▲ 1.5	25,338	3.5
10月	124,453	0.7	42,027	6.7	48,191	▲ 7.1	2,951,117	0.4	6,489	3.6	5,217	10.5	25,242	9.1
11月	124,635	0.7	38,235	2.8	35,157	▲ 1.4	2,954,603	0.4	6,003	1.2	5,693	3.3	23,564	4.6
12月	124,755	0.8	33,053	5.6	31,774	0.0	2,956,050	0.5	4,845	3.5	4,761	2.3	22,616	3.9
6年1月	124,900	0.8	33,502	8.9	43,581	2.6	2,945,874	0.6	5,511	▲ 0.3	4,900	1.8	23,171	4.7
2月	124,984	0.6	34,607	▲ 4.5	36,970	3.5	2,943,662	0.5	6,423	4.9	5,505	13.0	22,642	6.2
3月	125,000	0.6	35,567	▲ 9.1	37,792	▲ 12.7	2,943,257	0.6	6,189	▲ 5.2	4,354	▲ 10.4	21,752	1.5
4月	125,039	0.5	83,961	32.3	73,269	▲ 0.8	2,953,974	1.3	8,329	5.6	5,729	7.0	22,775	8.5
5月	125,195	0.5	69,586	▲ 14.5	41,123	▲ 4.7	2,981,935	1.0	9,031	5.5	7,668	3.8	24,661	3.5
6月	125,376	0.6	35,859	▲ 24.1	34,935	▲ 7.8	2,983,300	0.7	6,240	▲ 5.6	5,727	▲ 1.7	24,945	3.0

(注) 1 年度欄は月平均の数値であり、月末事業所数及び月末被保険者数は、年度末現在の数値である。
 2 初回受給者数及び受給者実人員は基本手当基本分である。
 3 令和2年1月以降の「受給資格決定件数」は速報値であり、修正があり得る。

表11 主要指標(原数値)の前年・前々年比較

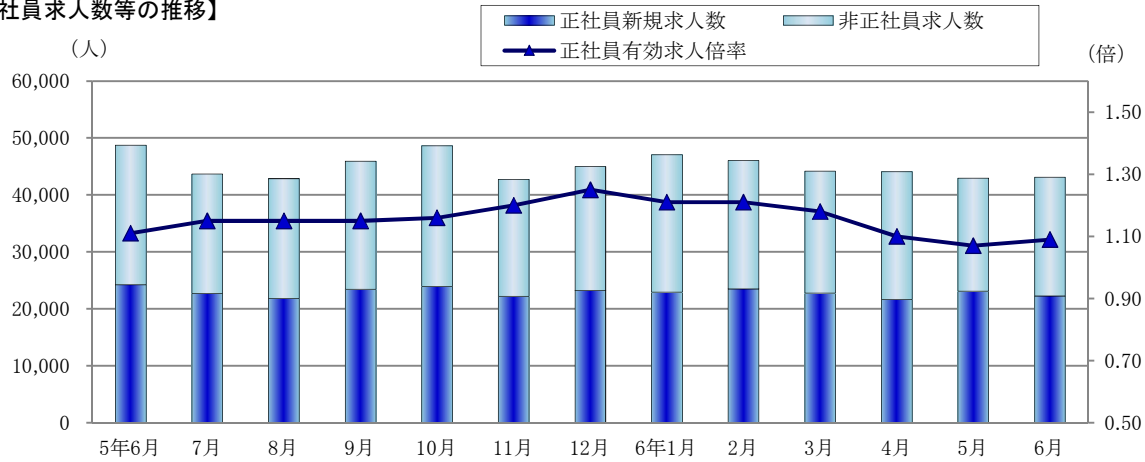
		令和6年6月	前年比	前々年比	令和5年6月	令和4年6月	
職業紹介関係	新規求職申込件数	17,239	▲ 7.1	▲ 10.5	18,552	19,263	
	うち常用(パートを除く)	10,420	▲ 8.6	▲ 12.1	11,400	11,858	
	主要態様	事業主都合	1,809	▲ 3.1	▲ 7.0	1,867	1,945
		自己都合	4,738	▲ 9.3	▲ 12.3	5,223	5,400
		在職者	2,763	▲ 14.0	▲ 17.8	3,212	3,360
		無業者	734	0.4	▲ 7.0	731	789
	月間有効求職者数	106,508	3.7	2.2	102,685	104,226	
	新規求人数	43,131	▲ 11.5	▲ 10.2	48,762	48,004	
	月間有効求人数	127,033	▲ 2.6	▲ 4.5	130,454	133,039	
就職件数	4,025	▲ 8.1	▲ 11.4	4,381	4,541		
雇用保険関係	資格取得者数	35,859	▲ 24.1	▲ 28.5	47,235	50,172	
	資格喪失者数	34,935	▲ 7.8	▲ 9.6	37,891	38,624	
	月末被保険者数	2,983,300	0.7	0.7	2,962,861	2,963,998	
	受給者実人員	24,945	3.0	8.6	24,223	22,971	

(注) ハローワークインターネットサービスの機能拡充に伴う令和3年9月以降の数値の取扱いについては、1頁の(注)を参照。

参考1 正社員求人状況(原数値) (P7-表6)

- 「正社員新規求人数」 22,277人 前年同月24,213人 8.0%減
 ・5か月ぶりに前年同月比減 新規求人に占める正社員求人の割合は51.6%で前年同月より1.9ポイント上昇。
 ・「正社員有効求人倍率」 1.09倍 前年同月1.11倍 0.02ポイント低下
 ・「非正社員新規求人数」 20,854人 前年同月24,549人 15.1%減 (2か月連続で前年同月比減)

【正社員求人数等の推移】



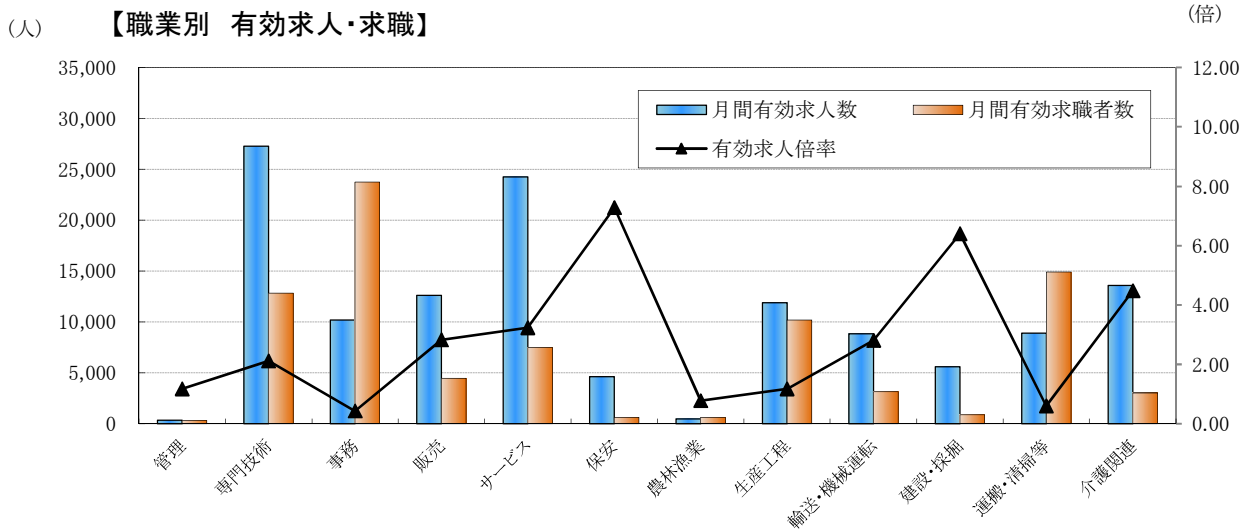
	5年6月	7月	8月	9月	10月	11月	12月	6年1月	2月	3月	4月	5月	6月
正社員新規求人数	24,213	22,683	21,796	23,409	23,950	22,203	23,211	22,938	23,498	22,746	21,652	23,115	22,277
正社員求人割合	49.7	51.9	50.8	50.9	49.3	52.0	51.6	48.8	51.1	51.5	49.1	53.8	51.6
正社員有効求人倍率	1.11	1.15	1.15	1.15	1.16	1.20	1.25	1.21	1.21	1.18	1.10	1.07	1.09
正社員求人への就職件数	1,679	1,576	1,476	1,657	1,706	1,577	1,503	1,290	1,610	1,699	1,700	1,547	1,536
正社員就職割合	38.3	41.1	40.3	40.4	39.8	40.2	40.4	39.1	36.5	33.4	37.7	36.0	38.2

(注) ハローワークインターネットサービスの機能拡充に伴う令和3年9月以降の数値の取扱いについては、1頁の(注)を参照。

参考2 求人・求職バランスシート(原数値) (P9-表9)

令和6年6月

※ 新規学卒者、臨時・季節を除きパートタイムを含む常用。



	職業計	管理	専門技術	事務	販売	サービス	保安	農林漁業	生産工程	輸送・機械運転	建設・採掘	運搬・清掃等	介護関連
月間有効求人数	114,969	352	27,265	10,175	12,603	24,244	4,635	482	11,898	8,832	5,592	8,891	13,587
月間有効求職者数	106,252	300	12,840	23,736	4,456	7,497	637	620	10,200	3,140	873	14,898	3,033
有効求人倍率	1.08	1.17	2.12	0.43	2.83	3.23	7.28	0.78	1.17	2.81	6.41	0.60	4.48

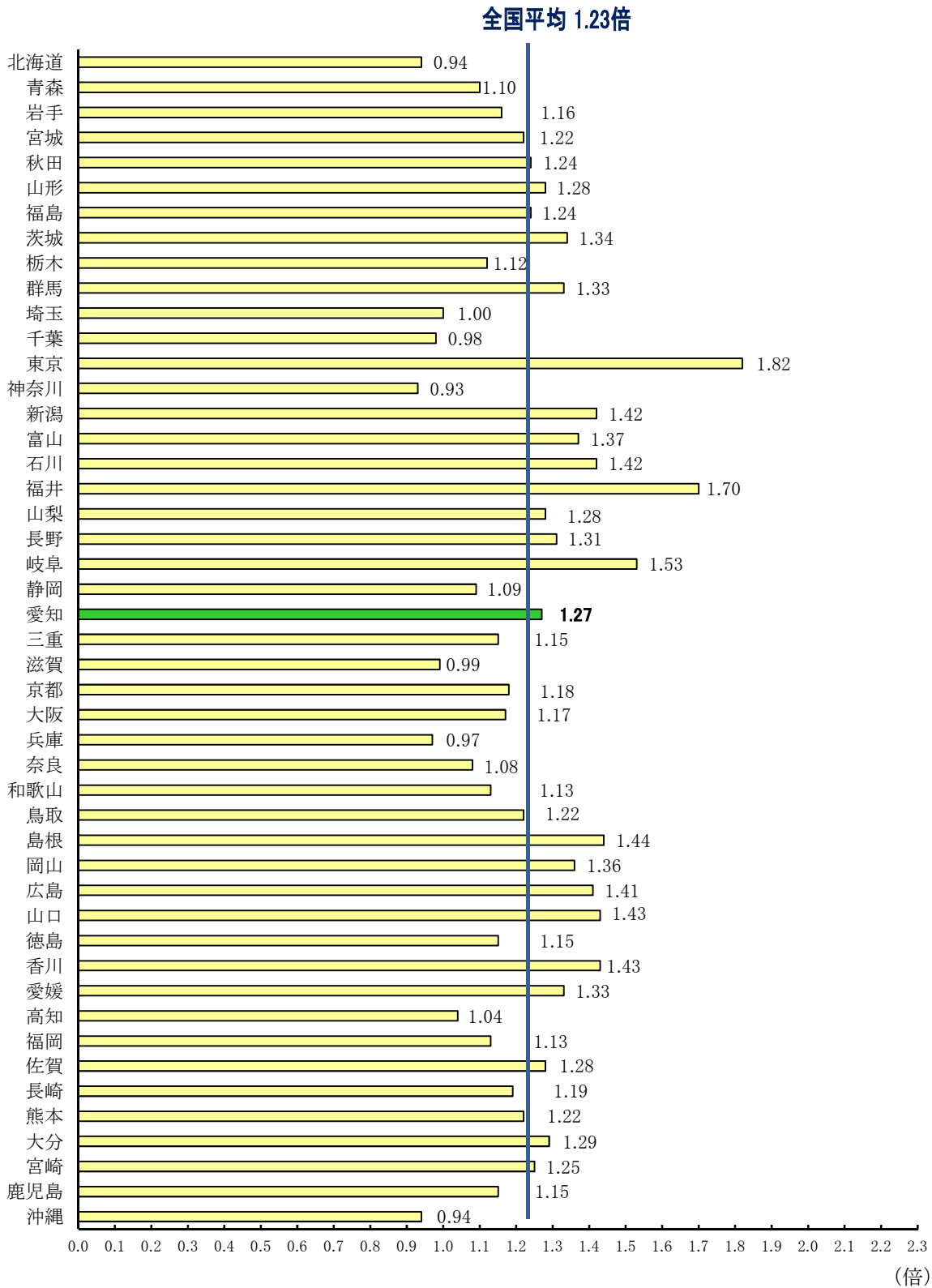
(注) 1 「介護関連」は専門技術およびサービスの職業のうち、介護関連の職業を合計したものである。

2 ハローワークインターネットサービスの機能拡充に伴う令和3年9月以降の数値の取扱いについては、1頁の(注)を参照。

参考3 都道府県別有効求人倍率（季節調整値）

※ 新規学卒者を除きパートタイムを含む

令和6年6月



(注) 1 季節調整値計算(季節調整値替え)は、毎年過去1年分のデータが揃う年初に行われ、季節調整済系列が改訂される。
 (資料出所)厚生労働省「職業安定業務統計」
 2 ハローワークインターネットサービスの機能拡充に伴う令和3年9月以降の数値の取扱いについては、1頁の(注)を参照。