

令和6年5月分 速報

最近の雇用情勢

令和6年6月28日（金）

【照会先】

職業安定部職業安定課 古江 俊博
 職業安定課長 高橋 英数
 地方労働市場情報官 小澤 圭
 業務補佐
 （電話）052-219-5578（内線 3311）

雇用情勢は、持ち直しの動きが広がりつつあるが、一部に改善の動きが弱まっており、引き続き注意する必要がある

○有効求人・求職の状況（グラフP2）

有効求人倍率（季節調整値）	⇒	1.30倍	対前月 - 0.01 ポイント	⬇
有効求人数（季節調整値）	⇒	131,839人	対前月 + 0.1 %	⬆
有効求職者数（季節調整値）	⇒	101,726人	対前月 + 1.1 %	⬆

・有効求人倍率は4か月ぶりに低下

○新規求人・求職の状況（グラフP2）

新規求人倍率（季節調整値）	⇒	2.36倍	対前月 - 0.06 ポイント	⬇
新規求人数（季節調整値）	⇒	44,271人	対前月 - 3.8 %	⬇
新規求職者数（季節調整値）	⇒	18,762人	対前月 - 1.5 %	⬇

・新規求人倍率は3か月ぶりに低下

○正社員の状況（グラフP11）

正社員有効求人倍率（原数値）	⇒	1.07倍	対前年 同月 - 0.01 ポイント	⬇
----------------	---	--------------	-----------------------	---

・正社員有効求人倍率は35か月連続で1倍台となった。

○全国・東海の有効求人倍率（季節調整値）（グラフP3）

全国の有効求人倍率（季節調整値）	⇒	1.24倍	対前月 - 0.02 ポイント	⬇
東海の有効求人倍率（季節調整値）	⇒	1.27倍	対前月 - 0.02 ポイント	⬇

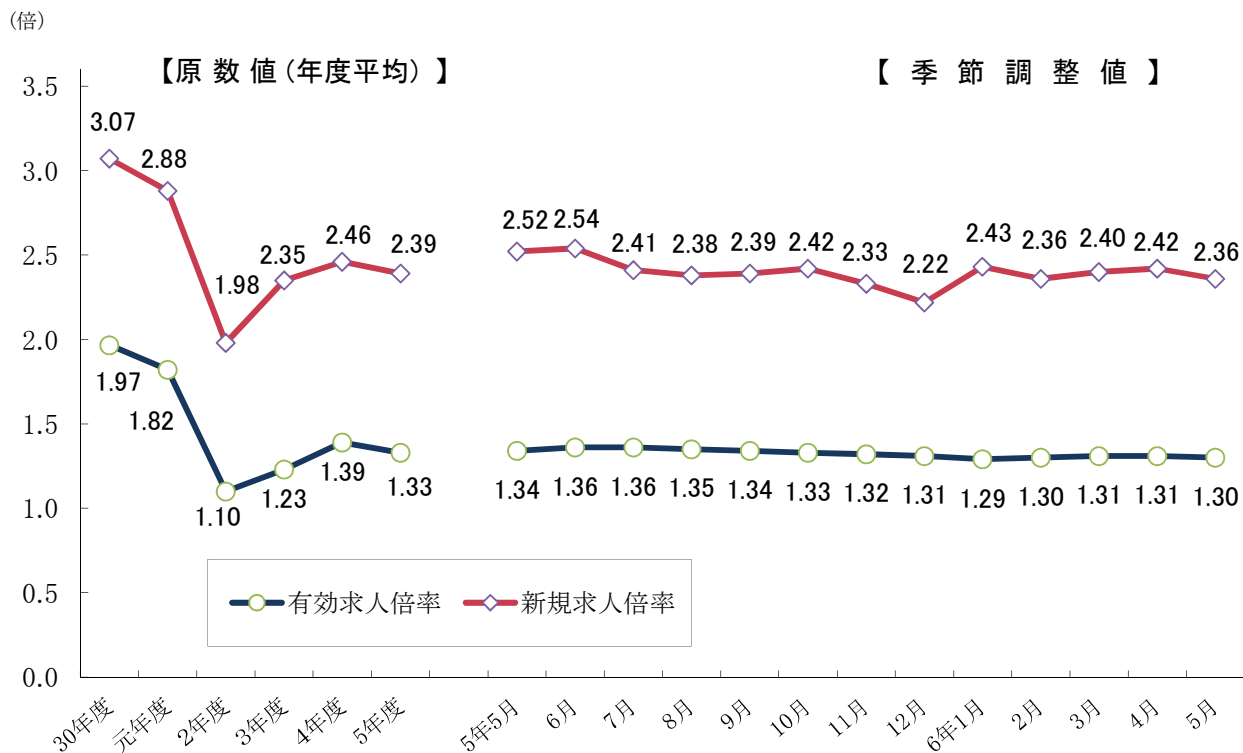
・東海の有効求人倍率は全国より0.03ポイント高くなっている。

目次

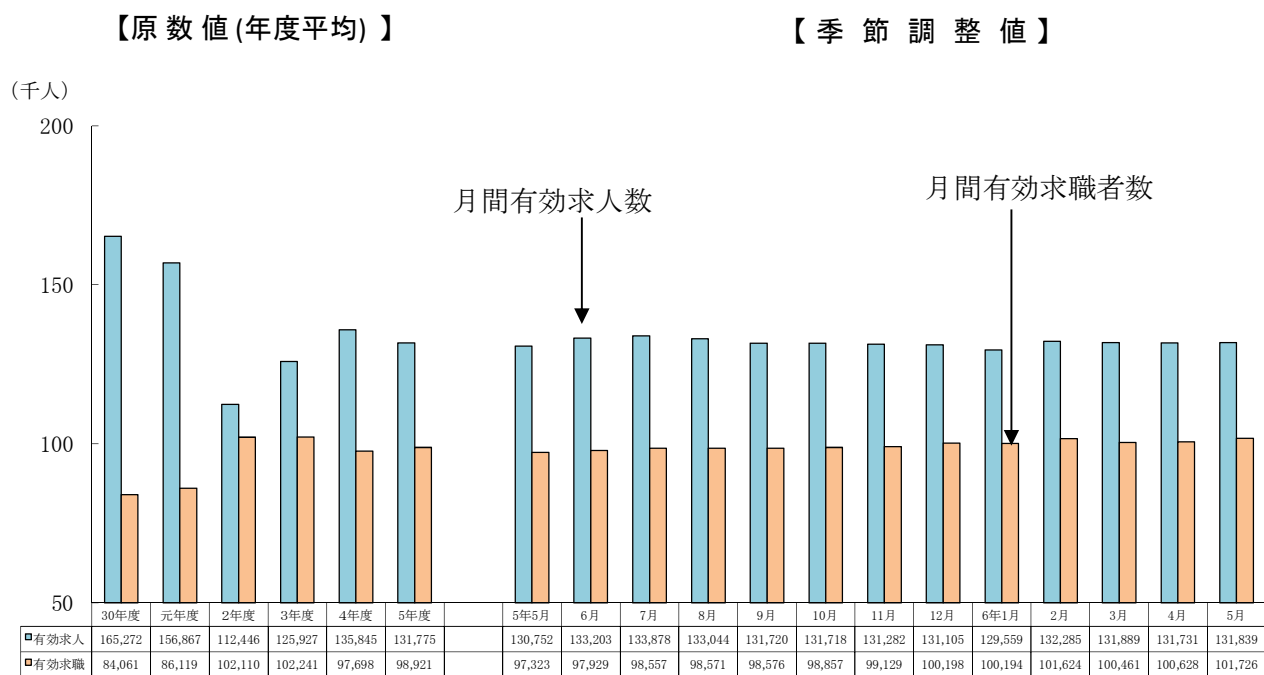
有効求人・求職の状況	1	表5 常用新規求職者の推移（態様別）	7
新規求人・求職の状況	1	表6 正社員の職業紹介状況	7
正社員の状況	1	表7 愛知県の求人倍率・失業状況の推移	8
全国・東海の有効求人倍率（季節調整値）	1	表8 全国の求人倍率・失業状況の推移	8
求人倍率の推移（グラフ）	2	表9 職業別・年齢別職業紹介状況	9
月間有効求人・月間有効求職の推移（グラフ）	2	表10 雇用保険適用・給付状況の推移	10
全国・東海4県の求人倍率の状況	3	表11 主要指標（原数値）の前年・前々年比較	10
表1 職業紹介状況	4	参考1 正社員求人の状況	11
表2 求人・求職の推移	5	参考2 求人・求職バランスシート	11
表3 地域別の求人・求職状況	5	参考3 都道府県別有効求人倍率（季節調整値）	12
表4 新規求人の主要産業別状況	6		

（注）ハローワークインターネットサービスの機能拡充に伴い、令和3年9月以降の数値には、ハローワークに来所せず、オンライン上で求職登録した求職者数や、求職者がハローワークインターネットサービスの求人に直接応募した就職件数等が含まれている。

求人倍率の推移



月間有効求人・月間有効求職の推移

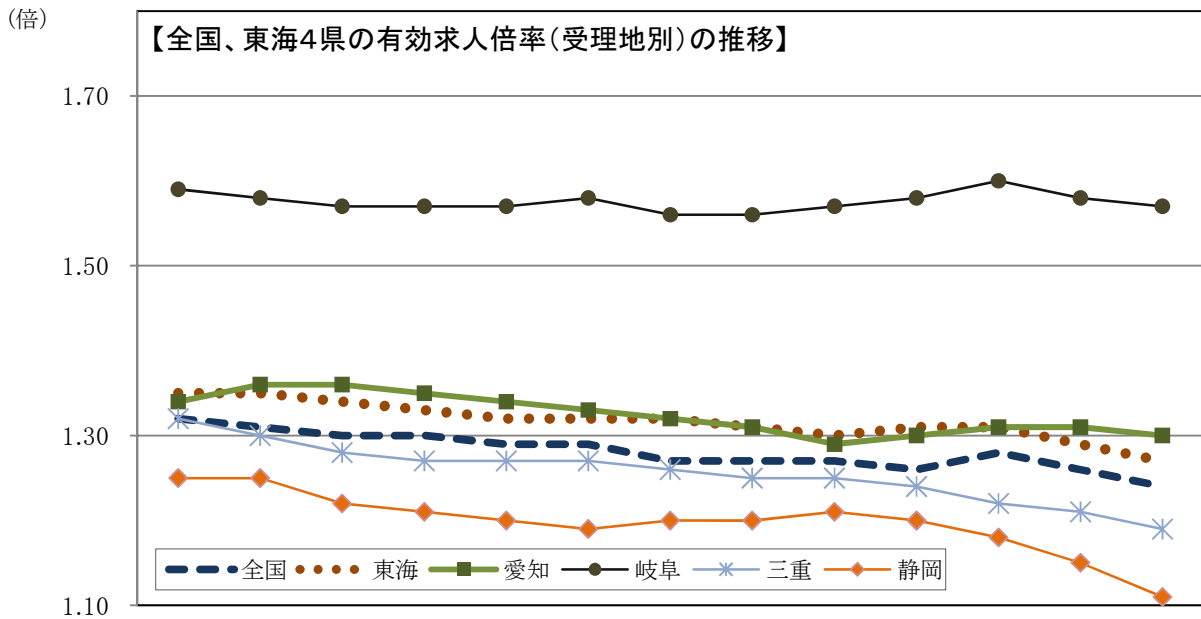


(人)

(注) ハローワークインターネットサービスの機能拡充に伴う令和3年9月以降の数値の取扱いについては、1頁の(注)を参照。

全国、東海4県の求人倍率の状況 (P8-表7, 8)

- 全国の有効求人倍率(季節調整値) **1.24倍**
・前月より0.02ポイント低下
- 東海の有効求人倍率(受理地別)(季節調整値) **1.27倍**
・前月より0.02ポイント低下
・全国の求人倍率より0.03ポイント高くなっている。
- 東海の新規求人倍率(受理地別)(季節調整値) **2.26倍**
・前月より0.02ポイント低下
・全国の求人倍率(2.16倍)より0.10ポイント高くなっている。



受理地別	5年5月	6月	7月	8月	9月	10月	11月	12月	6年1月	2月	3月	4月	5月	
有効求人倍率	全国	1.32	1.31	1.30	1.30	1.29	1.29	1.27	1.27	1.27	1.26	1.28	1.26	1.24
	東海	1.35	1.35	1.34	1.33	1.32	1.32	1.32	1.31	1.30	1.31	1.31	1.29	1.27
	愛知	1.34	1.36	1.36	1.35	1.34	1.33	1.32	1.31	1.29	1.30	1.31	1.31	1.30
	岐阜	1.59	1.58	1.57	1.57	1.57	1.58	1.56	1.56	1.57	1.58	1.60	1.58	1.57
	三重	1.32	1.30	1.28	1.27	1.27	1.27	1.26	1.25	1.25	1.24	1.22	1.21	1.19
	静岡	1.25	1.25	1.22	1.21	1.20	1.19	1.20	1.20	1.21	1.20	1.18	1.15	1.11
新規求人倍率	全国	2.32	2.31	2.27	2.31	2.25	2.25	2.25	2.25	2.28	2.26	2.38	2.17	2.16
	東海	2.42	2.42	2.32	2.29	2.29	2.35	2.28	2.19	2.35	2.25	2.28	2.28	2.26
	愛知	2.52	2.54	2.41	2.38	2.39	2.42	2.33	2.22	2.43	2.36	2.40	2.42	2.36
	岐阜	2.73	2.68	2.62	2.64	2.59	2.78	2.66	2.47	2.82	2.72	2.65	2.57	2.76
	三重	2.15	2.12	2.04	2.04	2.11	2.10	1.99	2.00	2.09	1.83	1.98	2.10	1.87
	静岡	2.20	2.21	2.14	2.04	2.04	2.11	2.12	2.07	2.09	2.00	2.01	1.96	1.99

就業地別有効求人倍率(東海・愛知県内を就業地とする求人数を用いて算出)

就業地別	5年5月	6月	7月	8月	9月	10月	11月	12月	6年1月	2月	3月	4月	5月	
有効求人倍率	全国	1.32	1.31	1.30	1.30	1.29	1.29	1.27	1.27	1.27	1.26	1.28	1.26	1.24
	東海	1.40	1.41	1.40	1.39	1.38	1.38	1.37	1.36	1.35	1.35	1.36	1.34	1.33
	愛知	1.33	1.33	1.33	1.33	1.32	1.32	1.31	1.29	1.27	1.27	1.28	1.28	1.27
	岐阜	1.65	1.65	1.64	1.64	1.62	1.63	1.61	1.60	1.61	1.62	1.64	1.59	1.58
	三重	1.54	1.53	1.50	1.49	1.50	1.50	1.48	1.47	1.45	1.43	1.43	1.41	1.39
	静岡	1.35	1.36	1.34	1.33	1.32	1.32	1.32	1.32	1.32	1.33	1.32	1.30	1.27

(注) 1 季節調整法はセンサス局法Ⅱ(X-12-ARIMA)による。令和5年12月以前の求人倍率(季節調整値)は新季節指数により改定されている。

2 ハローワークインターネットサービスの機能拡充に伴う令和3年9月以降の数値の取扱いについては、1頁の(注)を参照。

表1 職業紹介状況

項目		年 月			対前年同月 増減率、差	対前月 増減率、差
		令和6年5月	令和6年4月	令和5年5月		
全 数	新規求職申込件数	20,925 件	26,070 件	20,582 件	1.7 %	
	季節調整値	18,762	19,042	18,292		▲ 1.5 %
	月間有効求職者数	108,114 人	105,297 人	102,984 人	5.0	
	季節調整値	101,726	100,628	97,323		1.1
	新規求人数	42,952	44,081	43,046	▲ 0.2	
	季節調整値	44,271	46,009	46,049		▲ 3.8
	月間有効求人数	127,027	129,834	126,108	0.7	
	季節調整値	131,839	131,731	130,752		0.1
	新規求人倍率	2.05 倍	1.69 倍	2.09 倍	▲ 0.04 P	
	季節調整値	2.36	2.42	2.52		▲ 0.06 P
	有効求人倍率	1.17	1.23	1.22	▲ 0.05	
	季節調整値	1.30	1.31	1.34		▲ 0.01
	就職件数	4,298 件	4,507 件	4,278 件	0.5 %	
	就職率	20.5 %	17.3 %	20.8 %	▲ 0.3 P	
う ち 一 般	新規求職申込件数	12,079 件	14,510 件	11,852 件	1.9 %	
	月間有効求職者数	61,742 人	60,607 人	59,258 人	4.2	
	新規求人数	27,143	26,141	25,234	7.6	
	月間有効求人数	78,882	79,621	76,365	3.3	
	新規求人倍率	2.25 倍	1.80 倍	2.13 倍	0.12 P	
	有効求人倍率	1.28	1.31	1.29	▲ 0.01	
	就職件数	1,943 件	2,109 件	1,982 件	▲ 2.0 %	
う ち パ ー ト	新規求職申込件数	8,846 件	11,560 件	8,730 件	1.3 %	
	月間有効求職者数	46,372 人	44,690 人	43,726 人	6.1	
	新規求人数	15,809	17,940	17,812	▲ 11.2	
	月間有効求人数	48,145	50,213	49,743	▲ 3.2	
	新規求人倍率	1.79 倍	1.55 倍	2.04 倍	▲ 0.25 P	
	有効求人倍率	1.04	1.12	1.14	▲ 0.10	
	就職件数	2,355 件	2,398 件	2,296 件	2.6 %	

- (注) 1 新規学卒者を除き、パートタイムを含む。
 2 各欄の数値は、記載のない限り原数値である。
 3 「一般」とは、パート以外の常用及び臨時・季節を合わせたものである。
 4 ▲印は、減少率(差)で、Pはポイントの略である。
 5 季節調整法はセンサス局法Ⅱ(X-12-ARIMA)による。なお、令和5年12月以前の数値は新季節指数により改定されている。
 6 新規求職申込件数＝新規求職者数であり、P4-表1以降については新規求職申込件数と表記する。
 7 就職率は、新規求職申込件数に対する就職件数の割合。
 8 ハローワークインターネットサービスの機能拡充に伴う令和3年9月以降の数値の取扱いについては、1頁の(注)を参照。

表2 求人・求職の推移

項目 年月	新規求職申込件数		新規求人数		月間有効求職者数		月間有効求人数		新規求人倍率		有効求人倍率		就職件数	
	件	前年比	人	前年比	人	前年比	人	前年比	倍	前年差	倍	前年差	件	前年比
令和元年度	18,325	▲ 0.9	52,768	▲ 6.9	86,119	2.4	156,867	▲ 5.1	2.88	▲ 0.19	1.82	▲ 0.15	4,697	▲ 8.6
2年度	19,566	6.8	38,652	▲ 26.8	102,110	18.6	112,446	▲ 28.3	1.98	▲ 0.90	1.10	▲ 0.72	4,141	▲ 11.8
3年度	18,613	▲ 4.9	43,681	13.0	102,241	0.1	125,927	12.0	2.35	0.37	1.23	0.13	4,282	3.4
4年度	18,813	1.1	46,224	5.8	97,698	▲ 4.4	135,845	7.9	2.46	0.11	1.39	0.16	4,181	▲ 2.4
5年度	18,778	▲ 0.2	44,956	▲ 2.7	98,921	1.3	131,775	▲ 3.0	2.39	▲ 0.07	1.33	▲ 0.06	4,113	▲ 1.6
5年5月	20,582	0.5	43,046	3.9	102,984	▲ 2.3	126,108	▲ 5.4	2.09	0.07	1.22	▲ 0.04	4,278	0.5
6月	18,552	▲ 3.7	48,762	1.6	102,685	▲ 1.5	130,454	▲ 1.9	2.63	0.14	1.27	▲ 0.01	4,381	▲ 3.5
7月	17,462	2.9	43,672	▲ 2.8	99,732	0.3	131,435	0.4	2.50	▲ 0.15	1.32	0.00	3,834	▲ 0.8
8月	17,716	▲ 0.3	42,864	▲ 4.9	98,910	0.8	131,480	▲ 2.1	2.42	▲ 0.12	1.33	▲ 0.04	3,658	0.2
9月	18,198	▲ 1.4	45,954	▲ 5.0	99,155	1.2	130,647	▲ 4.6	2.53	▲ 0.09	1.32	▲ 0.08	4,104	0.8
10月	19,500	5.5	48,607	1.2	100,594	2.6	133,985	▲ 3.1	2.49	▲ 0.11	1.33	▲ 0.08	4,288	2.4
11月	16,432	▲ 1.0	42,726	▲ 5.0	97,956	3.1	133,268	▲ 3.5	2.60	▲ 0.11	1.36	▲ 0.09	3,922	▲ 1.4
12月	14,164	5.3	44,974	▲ 4.5	93,550	4.5	133,713	▲ 2.9	3.18	▲ 0.32	1.43	▲ 0.11	3,722	5.0
6年1月	19,598	1.4	47,040	▲ 1.8	94,313	4.3	131,710	▲ 4.2	2.40	▲ 0.08	1.40	▲ 0.12	3,302	3.7
2月	19,589	0.1	46,029	▲ 0.7	97,020	4.4	135,354	▲ 2.0	2.35	▲ 0.02	1.40	▲ 0.09	4,412	▲ 0.3
3月	18,913	▲ 6.9	44,175	▲ 3.9	99,245	2.1	134,566	▲ 1.6	2.34	0.08	1.36	▲ 0.05	5,090	▲ 11.6
4月	26,070	5.9	44,081	5.9	105,297	4.3	129,834	1.0	1.69	0.00	1.23	▲ 0.04	4,507	3.2
5月	20,925	1.7	42,952	▲ 0.2	108,114	5.0	127,027	0.7	2.05	▲ 0.04	1.17	▲ 0.05	4,298	0.5

(注) 1 新規学卒を除き、パートタイムを含む原数値である。

2 年度欄は月平均の数値である。

3 ハローワークインターネットサービスの機能拡充に伴う令和3年9月以降の数値の取扱いについては、1頁の(注)を参照。

表3 地域別の求人・求職状況

(令和6年5月)

項目 地域	新規求職申込件数		新規求人数		月間有効求職者数		月間有効求人数		新規求人倍率		有効求人倍率		就職件数	
	件	前年比	人	前年比	人	前年比	人	前年比	倍	前年差	倍	前年差	件	前年比
計	20,925	1.7	42,952	▲ 0.2	108,114	5.0	127,027	0.7	2.05	▲ 0.04	1.17	▲ 0.05	4,298	0.5
名古屋	7,917	1.2	23,118	3.5	42,878	5.6	65,980	4.3	2.92	0.07	1.54	▲ 0.02	1,519	8.4
尾張	5,711	▲ 0.5	9,189	▲ 7.8	29,760	3.4	28,602	▲ 5.6	1.61	▲ 0.13	0.96	▲ 0.09	1,289	5.1
西三河	4,868	4.7	6,780	6.8	23,704	6.2	22,231	4.5	1.39	0.03	0.94	▲ 0.01	931	▲ 10.6
東三河	2,429	2.5	3,865	▲ 12.3	11,772	4.4	10,214	▲ 9.3	1.59	▲ 0.27	0.87	▲ 0.13	559	▲ 8.2

(注) 1 新規学卒を除き、パートタイムを含む原数値である。

2 地域の「名古屋」は名古屋中、名古屋南及び名古屋東の各公共職業安定所取扱数計である。

3 地域の「尾張」は一宮、半田、瀬戸、津島、犬山及び春日井の各公共職業安定所取扱数計である。

4 地域の「西三河」は岡崎、豊田、刈谷(碧南出張所含む)及び西尾の各公共職業安定所取扱数計である。

5 地域の「東三河」は豊橋、豊川(蒲郡出張所含む)及び新城の各公共職業安定所取扱数計である。

6 ハローワークインターネットサービスの機能拡充に伴う令和3年9月以降の数値の取扱いについては、1頁の(注)を参照。

表4 新規求人の主要産業別状況

(令和6年5月)

項目 産業	全 数		一 般 (パートを除く)				パートタイム		
	人	前年 同月比	人	前年 同月比	うち常用 人	前年 同月比	人	前年 同月比	
建設業	3,407	4.5	3,107	5.6	3,086	6.2	300	▲ 5.7	
製造業	4,427	▲ 8.6	3,489	▲ 3.8	3,388	▲ 1.2	938	▲ 22.7	
食料品製造業	521	▲ 29.0	281	▲ 6.3	277	0.4	240	▲ 44.7	
繊維工業	135	▲ 21.5	77	▲ 18.9	77	▲ 17.2	58	▲ 24.7	
木材・木製品製造業	59	15.7	50	25.0	49	22.5	9	▲ 18.2	
印刷・同関連業	120	76.5	79	79.5	77	75.0	41	70.8	
プラスチック製品製造業	252	▲ 23.4	181	▲ 30.4	174	▲ 16.3	71	2.9	
窯業・土石製品製造業	183	▲ 7.1	158	▲ 9.2	156	7.6	25	8.7	
鉄鋼業	127	▲ 30.2	117	▲ 19.9	115	▲ 17.3	10	▲ 72.2	
金属製品製造業	456	▲ 3.4	370	▲ 4.4	363	▲ 6.2	86	1.2	
はん用機械器具製造業	524	16.4	484	20.4	478	22.6	40	▲ 16.7	
生産用機械器具製造業	246	▲ 4.3	228	1.8	217	▲ 1.4	18	▲ 45.5	
電気機械器具製造業	265	▲ 3.3	227	4.6	225	4.7	38	▲ 33.3	
情報通信機械器具製造業	7	▲ 36.4	6	▲ 40.0	5	▲ 50.0	1	0.0	
輸送用機械器具製造業	809	9.2	708	13.5	672	13.3	101	▲ 13.7	
情報通信業	1,248	3.4	1,171	2.8	1,105	2.2	77	13.2	
情報サービス業	1,097	13.2	1,043	10.5	997	9.8	54	116.0	
運輸業、郵便業	3,335	(6.6)	2,697	(3.6)	2,529	(1.7)	638	(21.5)	
卸売業、小売業	5,980	(23.6)	4,018	(49.8)	3,924	(52.2)	1,962	(▲ 8.9)	
金融業、保険業	393	35.5	296	74.1	291	75.3	97	▲ 19.2	
不動産業、物品賃貸業	841	7.3	564	27.9	559	29.4	277	▲ 19.2	
学術研究、専門・技術サービス業	1,168	▲ 6.9	921	2.9	890	8.0	247	▲ 31.4	
宿泊業、飲食サービス業	2,813	▲ 33.2	1,208	▲ 27.0	1,199	▲ 26.5	1,605	▲ 37.3	
生活関連サービス業、娯楽業	1,455	▲ 16.2	835	▲ 13.6	694	▲ 14.5	620	▲ 19.5	
医療、福祉	11,260	(1.7)	5,421	(6.2)	5,343	(6.0)	5,839	(▲ 2.2)	
社会保険・社会福祉・介護事業	7,112	(▲ 2.5)	3,152	(1.9)	3,097	(2.0)	3,960	(▲ 5.7)	
サービス業(他に分類されないもの)	4,661	(8.2)	2,962	(23.6)	2,744	(22.3)	1,699	(▲ 11.1)	
職業紹介・労働者派遣業	921	13.3	724	30.2	627	28.2	197	▲ 23.3	
計	42,952	▲ 0.2	27,143	7.6	26,187	8.1	15,809	▲ 11.2	
企業規模別	4人以下	1,592	▲ 4.9	1,053	▲ 2.9	1,033	▲ 1.8	539	▲ 8.6
	5～29人	8,451	▲ 1.3	5,668	0.6	5,601	0.9	2,783	▲ 5.0
	30～99人	8,509	3.5	5,329	5.0	5,142	4.2	3,180	1.0
	100～299人	7,532	▲ 14.0	4,982	▲ 9.6	4,772	▲ 7.6	2,550	▲ 21.5
	300～499人	3,225	11.6	2,351	33.2	2,287	37.1	874	▲ 22.2
	500～999人	3,334	4.2	2,202	14.8	1,980	6.9	1,132	▲ 11.6
	1,000人以上	10,309	5.9	5,558	31.0	5,372	34.4	4,751	▲ 13.5

(注) 1 主要産業であるため、全産業計とは一致しない。一般には臨時・季節を含む。各欄の数値は、原数値である。

2 令和6年4月以降については令和5年7月改定の「日本標準産業分類」に基づく区分、令和6年3月以前については平成25年10月改定の「日本標準産業分類」に基づく区分。

3 対前年同月比については、産業分類改定による影響のある産業について()で示している。

表5 常用新規求職者の推移

項目 年月	新規求職者計 (パート除く常用)		離職者		前職雇用者						在職者		無業者	
	人	前年比	人	前年比	定年到達者		事業主都合離職者		自己都合離職者		人	前年比	人	前年比
					人	前年比	人	前年比	人	前年比				
令和	人	%	人	%	人	%	人	%	人	%	人	%	人	%
元年度	11,595	▲ 0.5	7,534	2.8	282	▲ 7.0	1,975	8.4	5,162	1.5	3,307	▲ 6.0	754	▲ 6.3
2年度	12,510	7.9	8,750	16.1	255	▲ 9.7	3,215	62.8	5,140	▲ 0.4	3,034	▲ 8.3	726	▲ 3.6
3年度	11,483	▲ 8.2	7,439	▲ 15.0	237	▲ 6.9	2,068	▲ 35.7	5,000	▲ 2.7	3,288	8.4	756	4.0
4年度	11,410	▲ 0.6	7,504	0.9	240	1.2	1,874	▲ 9.4	5,244	4.9	3,185	▲ 3.1	721	▲ 4.6
5年度	11,324	▲ 0.8	7,537	0.4	251	4.5	1,881	0.4	5,269	0.5	3,075	▲ 3.5	712	▲ 1.2
5年5月	11,834	▲ 0.1	8,009	2.4	296	24.4	2,037	11.1	5,555	▲ 1.1	3,071	▲ 5.5	754	▲ 2.7
6月	11,400	▲ 3.9	7,457	▲ 3.3	227	6.1	1,867	▲ 4.0	5,223	▲ 3.3	3,212	▲ 4.4	731	▲ 7.4
7月	10,921	0.7	7,415	4.3	220	11.7	1,874	2.7	5,193	4.9	2,797	▲ 7.0	709	▲ 2.6
8月	11,186	▲ 0.5	7,388	0.2	206	▲ 11.2	1,741	3.5	5,282	▲ 0.6	3,122	▲ 3.1	676	3.5
9月	11,015	▲ 1.6	7,361	▲ 1.7	199	0.0	1,548	▲ 7.4	5,481	0.5	2,985	▲ 2.4	669	3.6
10月	11,745	5.4	8,054	6.4	251	4.6	2,040	8.4	5,614	5.8	2,964	4.7	727	▲ 2.4
11月	9,896	▲ 0.8	6,523	0.1	179	▲ 1.6	1,576	▲ 2.1	4,630	0.7	2,743	▲ 4.8	630	8.2
12月	8,902	4.2	5,709	3.9	176	5.4	1,508	0.5	3,917	5.1	2,652	5.5	541	2.3
6年1月	11,828	▲ 0.7	7,726	0.5	246	0.8	1,932	0.4	5,408	0.8	3,433	▲ 3.3	669	▲ 1.3
2月	11,915	1.4	7,586	4.3	246	7.0	1,947	11.7	5,264	2.2	3,646	▲ 4.2	683	1.6
3月	11,551	▲ 7.4	7,321	▲ 8.0	226	▲ 5.0	1,808	▲ 5.4	5,132	▲ 9.2	3,345	▲ 8.0	885	▲ 0.2
4月	14,488	5.8	10,625	7.4	520	▲ 3.9	3,048	12.9	6,903	5.7	2,969	1.3	894	2.9
5月	12,066	2.0	8,310	3.8	259	▲ 12.5	2,176	6.8	5,725	3.1	2,923	▲ 4.8	833	10.5

(注) 1 新規学卒者、臨時・季節及びパートタイムを除く。また、離職者には離職事由不明者分があり計が一致しない月がある。
 2 年度欄は月平均の数値である。
 3 ハローワークインターネットサービスの機能拡充に伴う令和3年9月以降の数値の取扱いについては、1頁の(注)を参照。

表6 正社員の職業紹介状況

項目 年月	正社員有効求人数		常用フルタイム 有効求職者数		正社員 有効求人倍率		正社員新規求人数				正社員就職件数			
	人	前年比	人	前年比	倍	P	人	前年比	構成比	前年差	件	前年比	構成比	前年差
令和	人	%	人	%	倍	P	人	%	%	P	件	%	%	P
元年度	76,163	▲ 3.7	52,302	1.7	1.46	▲ 0.08	25,440	▲ 5.9	48.2	0.5	2,099	▲ 11.3	44.7	▲ 1.4
2年度	57,723	▲ 24.2	63,590	21.6	0.91	▲ 0.55	19,581	▲ 23.0	50.7	2.5	1,692	▲ 19.4	40.9	▲ 3.8
3年度	63,763	10.5	61,203	▲ 3.8	1.04	0.13	21,806	11.4	49.9	▲ 0.8	1,736	2.6	40.5	▲ 0.4
4年度	67,495	5.9	57,689	▲ 5.7	1.17	0.13	22,750	4.3	49.2	▲ 0.7	1,635	▲ 5.8	39.1	▲ 1.4
5年度	67,125	▲ 0.5	57,757	0.1	1.16	▲ 0.01	22,757	0.0	50.6	1.4	1,582	▲ 3.2	38.5	▲ 0.6
5年5月	63,887	▲ 4.2	59,173	▲ 3.0	1.08	▲ 0.01	21,039	0.9	48.9	▲ 1.4	1,590	▲ 3.3	37.2	▲ 1.5
6月	65,649	▲ 2.1	58,901	▲ 2.3	1.11	0.00	24,213	0.1	49.7	▲ 0.7	1,679	▲ 3.9	38.3	▲ 0.2
7月	66,753	0.0	58,131	▲ 1.3	1.15	0.02	22,683	▲ 0.5	51.9	1.2	1,576	▲ 1.9	41.1	▲ 0.4
8月	67,458	▲ 0.3	58,465	▲ 0.7	1.15	0.00	21,796	0.1	50.8	2.5	1,476	▲ 2.4	40.3	▲ 1.1
9月	67,134	▲ 2.0	58,465	▲ 0.2	1.15	▲ 0.02	23,409	▲ 4.1	50.9	0.4	1,657	▲ 1.4	40.4	▲ 0.9
10月	68,267	▲ 0.9	58,910	1.4	1.16	▲ 0.03	23,950	0.4	49.3	▲ 0.4	1,706	4.6	39.8	0.8
11月	68,608	0.5	57,151	2.1	1.20	▲ 0.02	22,203	5.3	52.0	5.1	1,577	▲ 2.7	40.2	▲ 0.5
12月	68,390	1.2	54,724	3.4	1.25	▲ 0.03	23,211	▲ 0.8	51.6	1.9	1,503	▲ 0.4	40.4	▲ 2.2
6年1月	67,293	0.7	55,395	3.1	1.21	▲ 0.03	22,938	▲ 0.7	48.8	0.6	1,290	▲ 2.1	39.1	▲ 2.3
2月	68,922	2.0	57,039	3.4	1.21	▲ 0.01	23,498	8.1	51.1	4.2	1,610	2.2	36.5	0.9
3月	68,574	2.8	58,170	0.8	1.18	0.02	22,746	0.1	51.5	2.0	1,699	▲ 12.8	33.4	▲ 0.4
4月	66,527	3.0	60,518	3.3	1.10	0.00	21,652	1.2	49.1	▲ 2.3	1,700	4.6	37.7	0.5
5月	66,228	3.7	61,660	4.2	1.07	▲ 0.01	23,115	9.9	53.8	4.9	1,547	▲ 2.7	36.0	▲ 1.2

(注) 1 各欄の数値は、原数値である。
 2 年度欄は月平均の数値である。
 3 正社員有効求人倍率＝正社員有効求人数／常用フルタイム(一般)有効求職者数。なお、常用フルタイム有効求職者にはフルタイムの派遣労働者や契約社員を希望する者も含まれるため、厳密な意味での正社員有効求人倍率より低い値となる。
 4 「正社員」とは、一般求人のうち求人票の雇用形態欄に「正社員」と記載された常用求人である。
 5 構成比は、それぞれ新規求人数全体に占める正社員求人割合及び就職件数全体に占める正社員就職割合である。
 6 ハローワークインターネットサービスの機能拡充に伴う令和3年9月以降の数値の取扱いについては、1頁の(注)を参照。

表7 愛知県の求人倍率・失業状況の推移

年月	求人倍率(季節調整値)				完全失業者		完全失業率	
	新規		有効		(原 数 値)		(原 数 値)	
	前月差	P	前月差	P	前年同月比	前年同期比	前年同期差	P
令和元年	3.05	0.03	1.93	▲ 0.02	79	11.3	1.9	0.2
2年	2.08	▲ 0.97	1.21	▲ 0.72	107	35.4	2.5	0.6
3年	2.24	0.16	1.17	▲ 0.04	106	▲ 0.9	2.5	0.0
4年	2.48	0.24	1.37	0.20	87	▲ 17.9	2.0	▲ 0.5
5年	2.40	▲ 0.08	1.35	▲ 0.02	84	▲ 3.4	2.0	0.0
5年5月	2.52	0.21	1.34	▲ 0.01	89	▲ 13.6	2.1	▲ 0.3
6月	2.54	0.02	1.36	0.02	84	▲ 2.3	2.0	0.0
7月	2.41	▲ 0.13	1.36	0.00				
8月	2.38	▲ 0.03	1.35	▲ 0.01				
9月	2.39	0.01	1.34	▲ 0.01				
10月	2.42	0.03	1.33	▲ 0.01	73	▲ 5.2	1.7	▲ 0.1
11月	2.33	▲ 0.09	1.32	▲ 0.01				
12月	2.22	▲ 0.11	1.31	▲ 0.01				
6年1月	2.43	0.21	1.29	▲ 0.02	87	▲ 2.2	2.0	0.0
2月	2.36	▲ 0.07	1.30	0.01				
3月	2.40	0.04	1.31	0.01				
4月	2.42	0.02	1.31	0.00				
5月	2.36	▲ 0.06	1.30	▲ 0.01				

(完全失業者・完全失業率資料出所) 愛知県県民文化局統計課 労働力統計グループ「労働力調査地方集計結果」

- (注) 1 Pはポイントの略であり、▲印はマイナスを表す。
 2 年次は年平均(原数値)で差は前年差、月次は前月差である。
 3 愛知県の完全失業者及び失業率は四半期の平均値であり、増減率(差)は対前年同期増減率(差)である。
 4 季節調整法はセンサス局法Ⅱ(X-12-ARIMA)による。なお、令和5年12月以前の各月の求人倍率(季節調整値)は新季節指数により改定されている。
 5 ハローワークインターネットサービスの機能拡充に伴う令和3年9月以降の数値の取扱いについては、1頁の(注)を参照。

表8 全国の求人倍率・失業状況の推移

年月	求人倍率(季節調整値)				完全失業者		完全失業率	
	新規		有効		(原 数 値)		(季節調整値)	
	前月差	P	前月差	P	前年同月比	前年同月比	前月差	P
令和元年	2.42	0.03	1.60	▲ 0.01	162	▲ 3.0	2.4	0.0
2年	1.95	▲ 0.47	1.18	▲ 0.42	192	18.5	2.8	0.4
3年	2.02	0.07	1.13	▲ 0.05	195	1.6	2.8	0.0
4年	2.26	0.24	1.28	0.15	179	▲ 8.2	2.6	▲ 0.2
5年	2.29	0.03	1.31	0.03	178	▲ 0.6	2.6	0.0
5年5月	2.32	0.07	1.32	0.00	188	▲ 1.6	2.6	0.0
6月	2.31	▲ 0.01	1.31	▲ 0.01	179	▲ 3.8	2.5	▲ 0.1
7月	2.27	▲ 0.04	1.30	▲ 0.01	183	4.0	2.6	0.1
8月	2.31	0.04	1.30	0.00	186	5.1	2.6	0.0
9月	2.25	▲ 0.06	1.29	▲ 0.01	182	▲ 2.7	2.6	0.0
10月	2.25	0.00	1.29	0.00	175	▲ 1.7	2.5	▲ 0.1
11月	2.25	0.00	1.27	▲ 0.02	169	2.4	2.5	0.0
12月	2.25	0.00	1.27	0.00	156	▲ 1.3	2.5	0.0
6年1月	2.28	0.03	1.27	0.00	163	▲ 0.6	2.4	▲ 0.1
2月	2.26	▲ 0.02	1.26	▲ 0.01	177	1.7	2.6	0.2
3月	2.38	0.12	1.28	0.02	185	▲ 4.1	2.6	0.0
4月	2.17	▲ 0.21	1.26	▲ 0.02	193	1.6	2.6	0.0
5月	2.16	▲ 0.01	1.24	▲ 0.02				

(完全失業者・完全失業率資料出所) 総務省統計局「労働力調査」

- (注) 1 Pはポイントの略であり、▲印はマイナスを表す。
 2 年次は年平均(原数値)で差は前年差、月次は前月差である。
 3 全国の完全失業者の増減率は対前年同月増減率である。
 4 季節調整法はセンサス局法Ⅱ(X-12-ARIMA)による。なお、令和5年12月以前の各月の求人倍率及び完全失業率(季節調整値)は新季節指数により改定されている。
 5 ハローワークインターネットサービスの機能拡充に伴う令和3年9月以降の数値の取扱いについては、1頁の(注)を参照。
 6 総務省統計局「労働力調査」の数値は、2020年国勢調査基準により切り替えた新基準のベンチマーク人口に基づき適及又は補正された時系列接続用数値に置き換えたものである。

表9 職業別・年齢別職業紹介状況(パートタイムを含む常用)

(令和6年5月)

	新規求人数	月間有効求人数	新規求職申込件数	月間有効求職者数	紹介件数	就職件数	新規求人倍率	有効求人倍率
	(人)	(人)	(件)	(人)	(件)	(件)	(倍)	(倍)
管理的職業従事者	113	367	64	293	64	6	1.77	1.25
専門的・技術的職業従事者	9,578	27,460	2,578	13,030	1,736	439	3.72	2.17
製造技術者(開発)	486	1,529	94	597	85	14	5.17	2.56
製造技術者(開発を除く)	312	893	247	1,275	91	13	1.26	0.70
建築・土木・測量技術者	1,110	3,183	100	509	126	25	11.10	6.25
情報処理・通信技術者	1,012	3,031	201	1,554	174	22	5.03	1.95
その他の技術者	47	182	12	89	26	5	3.92	2.04
医師、歯科医師、獣医師、薬剤師	97	354	41	182	12	3	2.37	1.95
保健師、助産師、看護師	1,980	5,541	523	2,105	319	110	3.79	2.63
医療技術者	795	2,298	132	580	64	32	6.02	3.96
その他の保健医療従事者	497	1,258	96	549	58	15	5.18	2.29
社会福祉専門職業従事者	1,947	5,791	521	2,235	451	135	3.74	2.59
芸術家、デザイナー、写真家、映像撮影者	76	238	198	1,328	97	18	0.38	0.18
その他の専門的職業	1,219	3,162	413	2,027	233	47	2.95	1.56
事務従事者	3,609	10,501	4,404	24,285	5,004	869	0.82	0.43
一般事務従事者	2,410	7,027	3,784	20,789	3,713	657	0.64	0.34
会計事務従事者	335	921	234	1,284	478	62	1.43	0.72
生産関連事務従事者	282	779	93	567	230	42	3.03	1.37
営業・販売事務従事者	350	1,094	184	909	426	64	1.90	1.20
外勤事務従事者	13	36	-	1	6	2	-	36.00
運輸・郵便事務従事者	120	415	24	144	65	13	5.00	2.88
事務用機器操作員	99	229	85	591	86	29	1.16	0.39
販売従事者	4,747	12,275	866	4,583	751	156	5.48	2.68
商品販売従事者	1,719	4,983	498	2,745	371	99	3.45	1.82
販売類似職業従事者	108	276	10	106	12	-	10.80	2.60
営業職業従事者	2,920	7,016	358	1,732	368	57	8.16	4.05
サービス職業従事者	8,356	23,972	1,575	7,610	1,927	572	5.31	3.15
家庭生活支援サービス職業従事者	37	156	7	19	6	4	5.29	8.21
介護サービス職業従事者	3,441	9,875	456	2,317	538	178	7.55	4.26
保健医療サービス職業従事者	460	1,257	92	407	145	51	5.00	3.09
生活衛生サービス職業従事者	676	1,616	99	492	61	14	6.83	3.28
飲食物調理従事者	2,005	5,697	441	1,976	589	158	4.55	2.88
接客・給仕職業従事者	1,041	3,508	253	1,266	246	72	4.11	2.77
居住施設・ビル等管理人	119	396	79	388	196	41	1.51	1.02
その他のサービス職業従事者	577	1,467	148	745	146	54	3.90	1.97
保安職業従事者	1,375	4,924	162	667	282	99	8.49	7.38
農林漁業従事者	155	478	94	649	116	48	1.65	0.74
生産工程従事者	3,903	12,133	2,250	10,399	2,212	522	1.73	1.17
生産設備制御・監視従事者(金属製品)	99	289	65	220	91	13	1.52	1.31
生産設備制御・監視従事者(金属製品を除く)	116	269	23	127	72	15	5.04	2.12
機械組立設備制御・監視従事者	13	59	30	151	14	1	0.43	0.39
製品製造・加工処理従事者(金属製品)	869	2,581	395	1,586	513	116	2.20	1.63
製品製造・加工処理従事者(金属製品を除く)	890	2,717	323	1,660	697	190	2.76	1.64
機械組立従事者	449	1,676	830	3,940	249	53	0.54	0.43
機械整備・修理従事者	878	2,638	112	489	148	34	7.84	5.39
製品検査従事者(金属製品)	104	291	108	447	116	28	0.96	0.65
製品検査従事者(金属製品を除く)	112	374	73	275	117	29	1.53	1.36
機械検査従事者	75	385	141	657	73	11	0.53	0.59
生産関連・生産類似作業従事者	298	854	150	847	122	32	1.99	1.01
輸送・機械運転従事者	2,765	8,867	718	3,264	823	269	3.85	2.72
鉄道運転従事者	-	3	1	3	1	-	-	1.00
自動車運転従事者	2,298	7,471	497	2,177	637	223	4.62	3.43
船舶・航空機運転従事者	-	5	2	7	1	-	-	0.71
その他の輸送従事者	194	509	159	741	93	30	1.22	0.69
位置・建設機械運転従事者	273	879	59	336	91	16	4.63	2.62
建設・探掘従事者	1,686	5,619	211	869	247	72	7.99	6.47
建設躯体工事従事者	377	1,072	31	103	23	6	12.16	10.41
建設従事者(建設躯体工事従事者を除く)	460	1,622	80	296	81	23	5.75	5.48
電気工事従事者	315	1,001	46	263	50	15	6.85	3.81
土木作業従事者	528	1,898	54	205	92	28	9.78	9.26
探掘従事者	6	26	-	2	1	-	-	13.00
運搬・清掃・包装等従事者	3,173	9,147	2,472	14,933	2,364	639	1.28	0.61
運搬従事者	1,239	3,788	576	2,673	759	157	2.15	1.42
清掃従事者	1,143	3,111	406	2,040	874	273	2.82	1.53
包装従事者	150	301	96	408	146	54	1.56	0.74
その他の運搬・清掃・包装等従事者	641	1,947	1,394	9,812	585	155	0.46	0.20
分類不能の職業	-	-	5,491	27,270	-	-	-	-
(IT関連計)	1,805	5,104	371	2,605	391	78	4.87	1.96
(福祉関連計)	7,146	20,657	1,206	5,499	1,209	393	5.93	3.76
(うち介護関連小計)	4,662	13,658	605	3,047	830	266	7.71	4.48
合 計	39,460	115,743	20,885	107,852	15,526	3,691	1.89	1.07
年齢別								
19歳以下	633	1,438	242	1,017	127	37	2.62	1.41
20歳～24歳	4,133	11,144	1,584	7,884	1,166	255	2.61	1.41
25歳～29歳	5,638	16,344	2,161	11,569	1,317	339	2.61	1.41
30歳～34歳	4,575	13,480	1,778	9,620	1,236	267	2.57	1.40
35歳～39歳	4,227	12,101	1,703	8,868	1,251	299	2.48	1.36
40歳～44歳	3,726	10,738	1,712	8,677	1,253	336	2.18	1.24
45歳～49歳	3,511	10,611	1,842	9,729	1,635	382	1.91	1.09
50歳～54歳	3,849	11,948	2,035	11,066	1,937	421	1.89	1.08
55歳～59歳	3,341	10,842	1,767	10,041	1,708	361	1.89	1.08
60歳～64歳	2,521	8,424	2,134	12,064	1,633	422	1.18	0.70
65歳以上	3,306	8,673	3,927	17,317	2,263	572	0.84	0.50

(注) 1 各欄の数値は、原数値である。 2 令和5年4月分より平成21年12月改定の「日本標準職業分類」に基づく区分。主な職業のみであるので、計とは一致しない。

3 年齢別は、就職機会積み上げ方式(求人数を対象となる年齢階級の総有効求職者数で除して当該求人に係る求職者1人当たりの就職機会を算定し、全有効求人についてこの就職機会を足し上げる)により、年齢別有効求人倍率を算出する方法。年齢別月間有効求職者数は、年齢別有効求人倍率に年齢別月間有効求職者数を乗じて算出する。)による。

4 ハローワークインターネットサービスの機能拡充に伴う令和3年9月以降の数値の取扱いについては、1頁の(注)を参照。

表10 雇用保険適用・給付状況の推移

項目 年月	適用状況								給付状況					
	月末事業所数		資格取得者数		資格喪失者数		月末被保険者数		受給資格決定件数		初回受給者数		受給者実人員	
	前年比	前年比	前年比	前年比	前年比	前年比	前年比	前年比	前年比	前年比	前年比	前年比	前年比	
令和	件	%	人	%	人	%	人	%	件	%	人	%	人	%
元年度	119,469	1.2	44,693	▲ 3.0	41,351	▲ 1.4	2,918,686	1.4	6,014	3.6	4,856	3.5	20,258	2.6
2年度	122,110	2.2	39,406	▲ 11.8	39,030	▲ 5.6	2,925,589	0.2	7,342	22.1	6,359	31.0	27,338	35.0
3年度	123,171	0.9	39,870	1.2	39,854	2.1	2,925,058	0.0	5,991	▲ 18.4	5,258	▲ 17.3	23,917	▲ 12.5
4年度	124,265	0.9	42,957	7.7	42,601	6.9	2,925,732	0.0	6,197	3.4	5,319	1.2	22,600	▲ 5.5
5年度	125,000	0.6	43,370	1.0	42,178	▲ 1.0	2,943,257	0.6	6,402	3.3	5,564	4.6	23,838	5.5
5年5月	124,543	0.9	81,391	▲ 2.0	43,154	4.1	2,953,673	0.0	8,564	6.2	7,387	12.3	23,821	10.2
6月	124,671	0.8	47,235	▲ 5.9	37,891	▲ 1.9	2,962,861	0.0	6,608	0.5	5,826	1.6	24,223	5.5
7月	124,811	0.8	37,163	▲ 0.5	39,876	2.9	2,960,460	▲ 0.1	5,940	11.8	6,398	7.6	25,724	6.7
8月	124,839	0.8	37,086	10.2	37,936	▲ 1.2	2,960,517	0.1	6,200	4.0	6,598	9.5	26,985	4.8
9月	124,334	0.8	37,100	8.4	39,971	1.1	2,957,271	0.2	6,158	6.7	4,780	▲ 1.5	25,338	3.5
10月	124,453	0.7	42,027	6.7	48,191	▲ 7.1	2,951,117	0.4	6,489	3.6	5,217	10.5	25,242	9.1
11月	124,635	0.7	38,235	2.8	35,157	▲ 1.4	2,954,603	0.4	6,003	1.2	5,693	3.3	23,564	4.6
12月	124,755	0.8	33,053	5.6	31,774	0.0	2,956,050	0.5	4,845	3.5	4,761	2.3	22,616	3.9
6年1月	124,900	0.8	33,502	8.9	43,581	2.6	2,945,874	0.6	5,511	▲ 0.3	4,900	1.8	23,171	4.7
2月	124,984	0.6	34,607	▲ 4.5	36,970	3.5	2,943,662	0.5	6,423	4.9	5,505	13.0	22,642	6.2
3月	125,000	0.6	35,567	▲ 9.1	37,792	▲ 12.7	2,943,257	0.6	6,189	▲ 5.2	4,354	▲ 10.4	21,752	1.5
4月	125,039	0.5	83,961	32.3	73,269	▲ 0.8	2,953,974	1.3	8,329	5.6	5,729	7.0	22,775	8.5
5月	125,195	0.5	69,586	▲ 14.5	41,123	▲ 4.7	2,981,935	1.0	9,031	5.5	7,668	3.8	24,661	3.5

(注) 1 年度欄は月平均の数値であり、月末事業所数及び月末被保険者数は、年度末現在の数値である。
 2 初回受給者数及び受給者実人員は基本手当基本分である。
 3 令和2年1月以降の「受給資格決定件数」は速報値であり、修正があり得る。

表11 主要指標(原数値)の前年・前々年比較

		令和6年5月	前年比	前々年比	令和5年5月	令和4年5月	
職業紹介関係	新規求職申込件数	20,925	1.7	2.1	20,582	20,488	
	うち常用(パートを除く)	12,066	2.0	1.8	11,834	11,848	
	主要態様	事業主都合	2,176	6.8	18.7	2,037	1,833
		自己都合	5,725	3.1	2.0	5,555	5,615
		在職者	2,923	▲ 4.8	▲ 10.1	3,071	3,250
		無業者	833	10.5	7.5	754	775
	月間有効求職者数	108,114	5.0	2.6	102,984	105,378	
	新規求人数	42,952	▲ 0.2	3.6	43,046	41,450	
	月間有効求人数	127,027	0.7	▲ 4.7	126,108	133,301	
就職件数	4,298	0.5	1.0	4,278	4,256		
雇用保険関係	資格取得者数	69,586	▲ 14.5	▲ 16.3	81,391	83,088	
	資格喪失者数	41,123	▲ 4.7	▲ 0.8	43,154	41,455	
	月末被保険者数	2,981,935	1.0	1.0	2,953,673	2,952,886	
	受給者実人員	24,661	3.5	14.1	23,821	21,619	

(注) ハローワークインターネットサービスの機能拡充に伴う令和3年9月以降の数値の取扱いについては、1頁の(注)を参照。

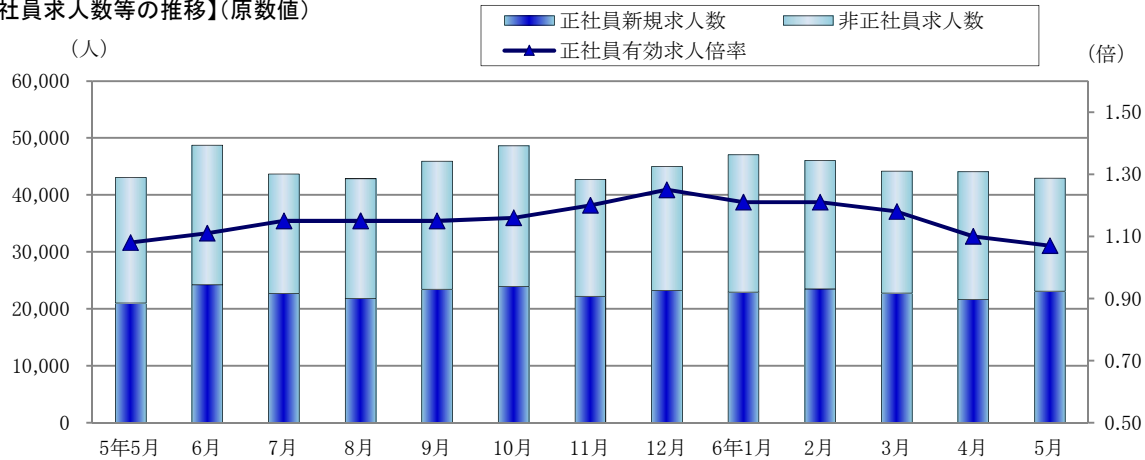
参考1 正社員求人状況

(P7-表6)

○「正社員新規求人数」 23,115人 前年同月21,039人 9.9%増

- ・4か月連続で前年同月比増 新規求人に占める正社員求人の割合は53.8%で前年同月より4.9ポイント上昇。
- ・「正社員有効求人倍率」 1.07倍 前年同月1.08倍 0.01ポイント低下
- ・「非正社員新規求人数」 19,837人 前年同月22,007人 9.9%減 (2か月ぶりに前年同月比減)

【正社員求人数等の推移】(原数値)



	5年5月	6月	7月	8月	9月	10月	11月	12月	6年1月	2月	3月	4月	5月
正社員新規求人数	21,039	24,213	22,683	21,796	23,409	23,950	22,203	23,211	22,938	23,498	22,746	21,652	23,115
正社員求人割合	48.9	49.7	51.9	50.8	50.9	49.3	52.0	51.6	48.8	51.1	51.5	49.1	53.8
正社員有効求人倍率	1.08	1.11	1.15	1.15	1.15	1.16	1.20	1.25	1.21	1.21	1.18	1.10	1.07
正社員求人への就職件数	1,590	1,679	1,576	1,476	1,657	1,706	1,577	1,503	1,290	1,610	1,699	1,700	1,547
正社員就職割合	37.2	38.3	41.1	40.3	40.4	39.8	40.2	40.4	39.1	36.5	33.4	37.7	36.0

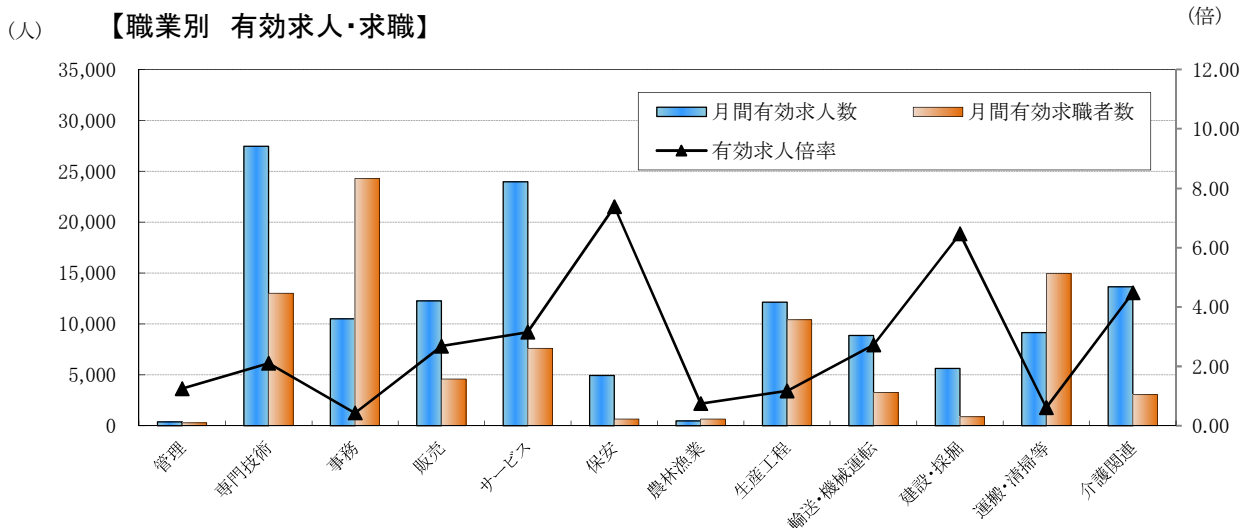
(注) ハローワークインターネットサービスの機能拡充に伴う令和3年9月以降の数値の取扱いについては、1頁の(注)を参照。

参考2 求人・求職バランスシート

(P9-表9)

令和6年5月

※ 新規学卒者、臨時・季節を除きパートタイムを含む常用。



	職業計	管理	専門技術	事務	販売	サービス	保安	農林漁業	生産工程	輸送・機械運転	建設・採掘	運搬・清掃等	介護関連
月間有効求人数	115,743	367	27,460	10,501	12,275	23,972	4,924	478	12,133	8,867	5,619	9,147	13,658
月間有効求職者数	107,852	293	13,030	24,285	4,583	7,610	667	649	10,399	3,264	869	14,933	3,047
有効求人倍率	1.07	1.25	2.11	0.43	2.68	3.15	7.38	0.74	1.17	2.72	6.47	0.61	4.48

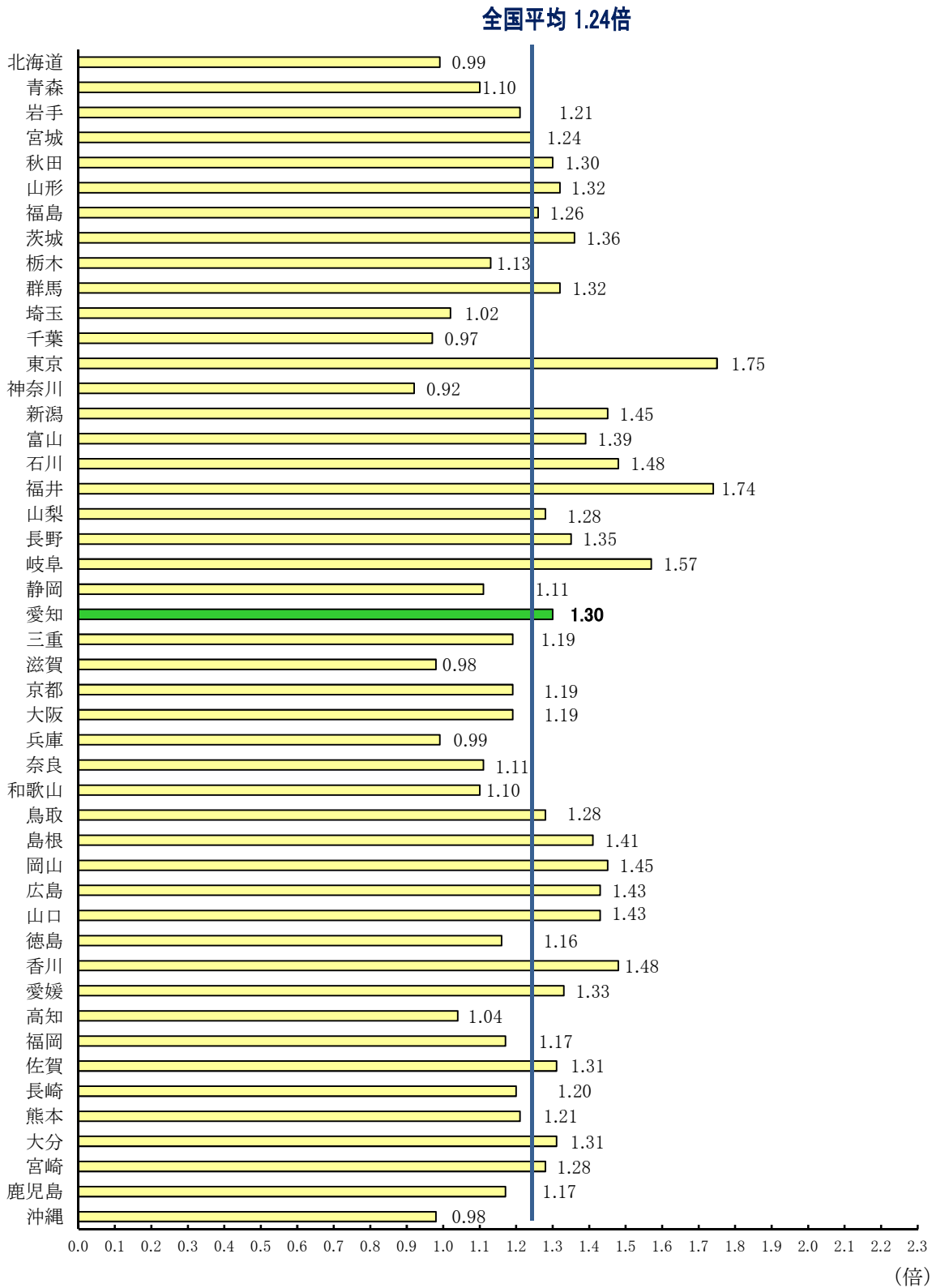
(注) 1 「介護関連」は専門技術およびサービスの職業のうち、介護関連の職業を合計したものである。

2 ハローワークインターネットサービスの機能拡充に伴う令和3年9月以降の数値の取扱いについては、1頁の(注)を参照。

参考3 都道府県別有効求人倍率（季節調整値）

※ 新規学卒者を除きパートタイムを含む

令和6年5月



(注) 1 季節調整値計算(季節調整値替え)は、毎年過去1年分のデータが揃う年初に行われ、季節調整済系列が改訂される。
 (資料出所)厚生労働省「職業安定業務統計」
 2 ハローワークインターネットサービスの機能拡充に伴う令和3年9月以降の数値の取扱いについては、1頁の(注)を参照。