



レイバー・マーケット・プロフィール

(労働市場概況)

LABOUR MARKET PROFILE

2009. 11

愛知労働局

用語の説明

I 職業紹介関係

【一般】

常用及び臨時・季節を合わせたものをいう。

【常用】

雇用期間の定めのない仕事、又は4ヶ月以上の雇用期間が定められている仕事をいう。

【臨時・季節】

・臨時とは、1ヶ月以上4ヶ月未満の雇用期間が定められている仕事をいう。

・季節とは、季節的な労働需要にたいし、又は季節的な余暇を利用して一定の期間(4ヶ月未満、4ヶ月以上の別を問わない。)を定めて就労する仕事をいう。

【パートタイム】

毎日就労する者については、1日の労働時間が一般従業員より短く、特定日又は特定期間就労する者については、1日の労働時間の長短を問わず1ヶ月(日雇のパートタイムにおいては1週)の所定労働時間が、一般従業員よりも短いものをいう。

なお、「パートタイム」は雇用期間の定めにより、「常用的パートタイム」、「臨時的パートタイム」及び「日雇のパートタイム」にわけられる。

【日雇】

日々雇用の仕事、又は1ヶ月未満に雇用期間が定められている者をいう。

【求職者数】

・「新規求職申込件数」とは、公共職業安定所でその月のうちに新たに受け付けた求職申込件数をいう。

・「月間有効求職者数」とは、「前月末日現在において、求職申込の有効期限が翌月以降にまたがっている就職未決定の求職者数」と、当月の「新規求職申込件数」合計数をいう。

【求人数】

・「新規求人数」とは、公共職業安定所でその月のうちに新たに受け付けた求人数(採用予定人員)をいう。

・「月間有効求人数」とは、「前月から繰り越された有効求人数」と当月の「新規求人数」の合計をいう。

【就職件数】

有効求職者が自安定の紹介あっ旋により就職した件数をいう。

【充足数】

自安定所の有効求人が安定所(求人を連絡した他安定所を含む。)の紹介あっ旋により求職者と結合した件数をいう。

【求人倍率】

求職者1人あたり求人がどれだけあるかをみるもので、算出方法は次のとおり。

$$\text{新規求人倍率} = \frac{\text{新規求人数}}{\text{新規求職申込件数}}$$

$$\text{有効求人倍率} = \frac{\text{月間有効求人数}}{\text{月間有効求職数}}$$

なお、求人倍率の「季節調整値」とは、一年を周期として繰り返す季節的変動要因を一定方法により取り除いて計算した数値をいう。

【就職率】

$$\frac{\text{就職件数}}{\text{新規求職申込件数}} \times 100$$

【充足率】

$$\frac{\text{充足数}}{\text{新規求人数}} \times 100$$

II 雇用保険業務関係

【適用事業所数】

労働者の雇用する事業所で、公共職業安定所に設置届出をしている事業所の数をいう。

【被保険者数】

適用事業所に雇用されている労働者であって、公共職業安定所その届出がなされている者の数をいう。

【被保険者資格取得者数】

新規採用、中途採用を問わず適用事業所に新たに雇用され、公共職業安定所に届出のなされた者の数をいう。

【被保険者資格喪失者数】

適用事業所を離職し、その届出が公共職業安定所になされた者の数をいう。

【離職票交付件数】

公共職業安定所が、離職により被保険者でなくなったことの確認を行った者に交付した離職票の枚数をいう。

【離職票提出件数】

基本手当、高年齢求職者給付金、又は特例一時金の支給を受けようとする者が、公共職業安定所に出頭し離職票を提出した件数をいう。

【受給資格決定件数】

提出された離職票のうち、公共職業安定所が給付を受ける資格ありと決定した件数をいう。

【初回受給者数】

受給資格決定後、第1回目の給付を受けた者の数をいう。

【受給者実人員】

求職者給付(高年齢求職者給付金及び特例一時金を除く。)を受けた受給資格者の実数をいう。

【日雇受給者実人員】

日雇労働者が、職に就くことができない時に給付を受けた者の実際の数をいう。

【特定受給資格者】

倒産、解雇等により離職した者(雇用保険法第23条3項に該当する者)をいう。

| | |
|---------------------------------------|----|
| 最近の労働市場（速報）－10月－ | 2 |
| 内 容（9月） | |
| 1 労働市場の動向 | 4 |
| 求職、求人、求人倍率、雇用保険給付の状況 | |
| 2 職業紹介の主要指標 | 6 |
| 愛知県動き、全国の動き | |
| 3 月別にみた主な指標 | 8 |
| 4 安定所別にみた求職、求人、充足状況 | 10 |
| 5 年齢別常用職業紹介状況 | 12 |
| 6 職業別常用職業紹介状況 | 13 |
| 7 産業別・規模別求人、充足状況 | 14 |
| 8 中高年齢者の職業紹介状況 | 15 |
| 9 パートタイマーの職業紹介状況 | 16 |
| 10 あいちマザーズハローワークの職業紹介状況 | 17 |
| 11 名古屋人材銀行の職業紹介状況 | 17 |
| 12 ゆ〜じゃん・ハローワークあいち(愛知学生職業センター)の職業紹介状況 | 18 |
| 13 ヤングワークプラザあいち利用状況 | 18 |
| 14 名古屋外国人雇用サービスセンターの職業紹介状況 | 19 |
| 15 キャリアアップハローワークあいちの職業紹介状況 | 19 |
| 16 ハローワークプラザあらたまの職業紹介状況 | 19 |
| 17 日雇の職業紹介状況 | 20 |
| 18 港湾労働関係の職業紹介状況 | 21 |
| 19 雇用保険適用状況 | 22 |
| 被保険者の種類別状況 | |
| 産業別適用事業所及び被保険者の状況 | |
| 月別、安定所別にみた適用状況 | |
| 20 雇用保険給付状況 | 24 |
| 月別、安定所別にみた給付状況 | |
| 21 産業界の動向 | 27 |
| 22 主要労働経済指標 | 28 |

最近の労働市場（速報） - 10月 -

県下の公共職業安定所で取扱った平成21年10月の業務統計からみた労働市場の動きは、以下のとおりです。

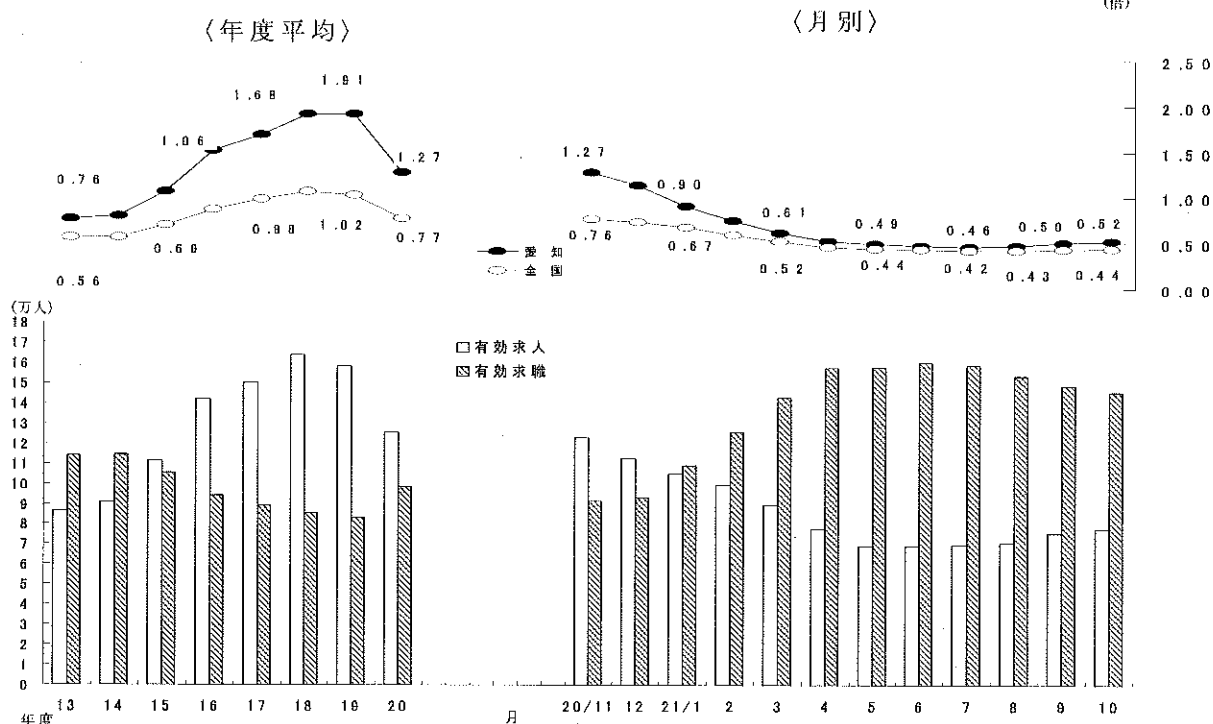
- ・ 10月の有効求人倍率（季節調整値）は0.52倍となり、前月の0.50倍を0.02ポイント上回った。
 月間有効求人数（季節調整値）は前月に比べ0.6%の増加となり、月間有効求職者数（同）は2.7%の減少となった。
- ・ 10月の新規求人倍率（季節調整値）は0.89倍となり、前月の0.86倍を0.03ポイント上回った。
 新規求人数（季節調整値）は前月に比べ6.0%の増加となり、新規求職申込件数（同）は2.2%の増加となった。

○ 労働市場の主要指標（新規学卒を除き、パートを含む）

| 年月 | 求 職 | | | | 求 人 | | | | 就 職 | | 求 人 倍 率 | |
|----------|--------|-----------|---------|-----------|--------|-----------|--------|-----------|-------|-----------|----------------|----------------|
| | 新 規 | | 有 効 | | 新 規 | | 有 効 | | 件 数 | 前 年 同 月 比 | 新 規 倍 | 有 効 倍 |
| | 人 数 | 前 年 同 月 比 | 人 数 | 前 年 同 月 比 | 人 数 | 前 年 同 月 比 | 人 数 | 前 年 同 月 比 | | | | |
| 平成21年 8月 | 27,563 | 46.7 | 153,336 | 77.4 | 27,697 | △ 40.7 | 70,603 | △ 47.0 | 6,227 | 26.1 | 0.92 (1.00) | 0.47 (0.46) |
| 9月 | 29,127 | 26.4 | 148,334 | 66.2 | 29,575 | △ 36.9 | 75,220 | △ 44.4 | 7,184 | 21.0 | 0.86 (1.02) | 0.50 (0.51) |
| 10月 | 30,929 | 25.8 | 145,417 | 56.8 | 31,623 | △ 32.7 | 77,387 | △ 41.6 | 7,286 | 12.6 | 0.89 (1.02) | 0.52 (0.53) |
| 前月比（差） | % | | % | | % | | % | | % | | ポ | ポ |
| | 6.2 | - | △ 2.7 | - | 6.0 | - | 0.6 | - | 1.4 | - | 0.03 | 0.02 |
| | | | △ 2.0 | | 6.9 | | 2.9 | | | | 0.00 | 0.02 |

- (注) 1. 求人倍率の上段は季節調整値、下段の（ ）内は原数値。
 2. 前月比（差）の上段は季節調整値、下段は原数値。
 3. △印は減少率（差）であり、ポはポイントの略で倍率差を表す。（以下、各表同じ）

求人・求職及び求人倍率の推移（パート含む）



- (注) 月別の有効求人倍率並びに有効求人・有効求職は季節調整値。
 なお、20年12月以前の季調済求人倍率は新季節指数により改訂済み

○ 新規求人の主要産業別状況（新産業分類区分） 平成21年10月

| 産 業 | 新規求人 | | 全 数 | | 一 般（パートを除く） | | | | パートタイム | | |
|-------------------|----------|--------|--------|--------|-------------|--------|--------|--------|--------|-------|--|
| | 人 | 前年同月比 | 人 | 前年同月比 | 前年同月比 | | 前年同月比 | | 人 | 前年同月比 | |
| | | | | | うち常用 | 前年同月比 | 前年同月比 | 前年同月比 | | | |
| 建設業 | 2,085 | △ 38.6 | 1,818 | △ 42.7 | 1,745 | △ 43.3 | 267 | 20.8 | | | |
| 製造業 | 3,601 | △ 47.8 | 2,487 | △ 53.6 | 2,048 | △ 60.0 | 1,114 | △ 27.1 | | | |
| 食料品製造業 | 549 | △ 36.8 | 204 | △ 47.6 | 190 | △ 49.3 | 345 | △ 28.1 | | | |
| 繊維工業 | 112 | △ 43.7 | 76 | △ 32.7 | 74 | △ 34.5 | 36 | △ 58.1 | | | |
| 木材・木製品製造業 | 37 | △ 59.8 | 22 | △ 67.6 | 15 | △ 77.6 | 15 | △ 37.5 | | | |
| 印刷・関連連業 | 132 | △ 23.3 | 89 | △ 36.9 | 89 | △ 36.9 | 43 | 38.7 | | | |
| プラスチック製品製造業 | 296 | △ 24.7 | 164 | △ 36.7 | 164 | △ 36.7 | 132 | △ 1.5 | | | |
| 窯業・土石製品製造業 | 112 | △ 26.8 | 77 | △ 34.2 | 76 | △ 29.6 | 35 | △ 2.8 | | | |
| 鉄鋼業 | 51 | △ 72.0 | 48 | △ 72.3 | 48 | △ 72.3 | 3 | △ 66.7 | | | |
| 金属製品製造業 | 263 | △ 37.4 | 185 | △ 46.8 | 178 | △ 48.9 | 78 | 8.3 | | | |
| はん用機械器具製造業 | 145 | △ 73.5 | 135 | △ 72.7 | 135 | △ 72.7 | 10 | △ 81.1 | | | |
| 電気機械器具製造業 | 122 | △ 60.8 | 96 | △ 52.7 | 77 | △ 62.1 | 26 | △ 75.9 | | | |
| 情報通信機械器具製造業 | 192 | △ 60.3 | 174 | △ 56.7 | 17 | △ 95.3 | 18 | △ 78.0 | | | |
| 輸送用機械器具製造業 | 880 | △ 48.6 | 709 | △ 54.6 | 536 | △ 61.6 | 171 | 13.2 | | | |
| 情報通信業 | 841 | △ 57.5 | 647 | △ 63.1 | 507 | △ 69.5 | 194 | △ 14.9 | | | |
| 情報サービス業 | 603 | △ 64.6 | 453 | △ 69.9 | 377 | △ 74.7 | 150 | △ 23.5 | | | |
| 運輸業、郵便業 | 2,907 | △ 25.3 | 2,033 | △ 31.7 | 1,992 | △ 31.8 | 874 | △ 4.4 | | | |
| 卸売業、小売業 | 4,144 | △ 29.7 | 2,159 | △ 39.8 | 2,067 | △ 40.3 | 1,985 | △ 13.8 | | | |
| 金融業、保険業 | 266 | △ 20.8 | 179 | △ 19.7 | 174 | △ 17.5 | 87 | △ 23.0 | | | |
| 宿泊業、飲食サービス業 | 2,508 | △ 22.0 | 1,305 | △ 13.7 | 1,298 | △ 14.2 | 1,203 | △ 29.4 | | | |
| 医療、福祉 | 4,894 | △ 25.6 | 2,594 | △ 28.8 | 2,577 | △ 28.9 | 2,300 | △ 21.6 | | | |
| 社会保険・社会福祉・介護事業 | 2,294 | △ 28.5 | 1,067 | △ 32.4 | 1,063 | △ 32.6 | 1,227 | △ 24.7 | | | |
| サービス業(他に分類されないもの) | 5,080 | △ 38.0 | 3,385 | △ 45.9 | 3,005 | △ 47.0 | 1,695 | △ 12.9 | | | |
| その他の事業サービス業 | 2,333 | - | 1,249 | - | 1,208 | - | 1,084 | - | | | |
| 計 | 31,623 | △ 32.7 | 19,261 | △ 41.7 | 17,925 | △ 43.5 | 12,362 | △ 11.6 | | | |
| 規模別 | 4人以下 | 3,289 | △ 18.1 | 2,111 | △ 21.7 | 2,051 | △ 21.1 | 1,178 | △ 10.7 | | |
| | 5～29人 | 12,953 | △ 27.3 | 7,887 | △ 34.3 | 7,381 | △ 36.4 | 5,066 | △ 12.8 | | |
| | 30～99人 | 8,732 | △ 41.1 | 5,572 | △ 48.8 | 5,226 | △ 50.1 | 3,160 | △ 19.6 | | |
| | 100～299人 | 3,946 | △ 38.8 | 2,323 | △ 50.3 | 2,149 | △ 52.3 | 1,623 | △ 8.4 | | |
| | 300～499人 | 1,467 | △ 13.3 | 685 | △ 37.8 | 545 | △ 49.3 | 782 | 32.5 | | |
| | 500～999人 | 645 | △ 46.9 | 441 | △ 50.2 | 400 | △ 46.5 | 204 | △ 38.2 | | |
| 1000人以上 | 591 | △ 40.5 | 242 | △ 68.3 | 173 | △ 75.8 | 349 | 51.7 | | | |

- (注) 1 主要産業であるため、全産業計とは一致しない。一般には臨時・季節を含む。
 2 平成21年4月内容から、平成19年11月改定の「日本標準産業分類」に基づく産業区分により表章したもの。
 3 「情報通信業」には、通信業、放送業、ソフトウェア業、情報処理・提供サービス業、インターネット関連サービス業等が含まれる。
 4 「サービス業(他に分類されないもの)」には、警備業などを含むその他の事業サービス業の他、産業廃棄物業、機械修理業、労働者派遣業などが含まれる。
 5 「その他の事業サービス業」については、産業分類の改定による内容変更により、前年同月とは比較できない。

○ 中高年齢者の求職状況 平成21年10月（新規学卒を除き、パート含む。）

| 項目 | 年月 | 平成21年10月 | 平成21年9月 | 平成20年10月 | 対前月増減率 | 対前年同月増減率 |
|----------------------|----|----------|----------|----------|--------|----------|
| 中高年齢者の新規求職申込件数 | | 11,390 件 | 10,253 件 | 8,232 件 | 11.1 % | 38.4 % |
| 中高年齢者の月間有効求職者数 | | 58,584 人 | 58,929 人 | 33,634 人 | △ 0.6 | 74.2 |
| うち高年齢者数 | | 33,922 人 | 33,912 人 | 20,915 人 | 0.0 | 62.2 |
| 全有効求職者のうち中高年齢者の占める割合 | | 40.3 % | 39.7 % | 36.3 % | 0.6 ポ | 4.0 ポ |
| うち高年齢者の占める割合 | | 23.3 | 22.9 | 22.6 | 0.4 | 0.7 |

(注) 「中高年齢者」とは、45歳以上の者。「高年齢者」とは、55歳以上の者。

○ 雇用保険業務の状況 平成21年10月

| 項目 | 年月 | 平成21年10月 | 平成21年9月 | 平成20年10月 | 対前月増減率 | 対前年同月増減率 |
|-----------|----|-----------|-----------|-----------|---------|----------|
| 適用関係 | | | | | | |
| 月末現在事業所数 | | 104,592 所 | 104,412 所 | 103,963 所 | 0.2 % | 0.6 % |
| 資格取得者数 | | 33,047 人 | 27,734 人 | 37,325 人 | 19.2 | △ 11.5 |
| 資格喪失者数 | | 35,776 | 28,364 | 43,020 | 26.1 | △ 16.8 |
| 月末現在被保険者数 | | 2,465,662 | 2,468,871 | 2,511,049 | △ 0.1 | △ 1.8 |
| 給付関係 | | | | | | |
| 受給資格決定件数 | | 10,646 件 | 8,965 件 | 9,296 件 | 18.8 | 14.5 |
| 受給者実人員 | | 48,631 人 | 53,994 人 | 27,534 人 | △ 9.9 | 76.6 |
| 受給者の割合 | | 33.4 % | 36.4 % | 29.7 % | △ 3.0 ポ | 3.7 ポ |

< 平成21年9月分概況 >

1 求人倍率の状況

有効求人倍率（季節調整値）については、前月に比べ有効求人数は増加（前月比 2.9%増）し、有効求職者数は減少（前月比 2.6%減）したため、前月の 0.47 倍から 0.03 ポイント上昇し、0.50 倍となった。

新規求人倍率（季節調整値）については、前月に比べ新規求人数、新規求職者数ともに減少したが、求人数の減少（前月比 6.7%減）が求職者数の減少（前月比 0.5%減）を上回ったため、前月の 0.92 倍から 0.06 ポイント低下し、0.86 倍となった。

2 求人の状況

新規求人数（原数値）については、前年同月に比べ 36.9%減となった。

新規求人の動きを産業別に前年同月比で見ると、主要産業すべて、宿泊業、飲食サービス業（55.8%減）、情報通信業（52.3%減）、製造業（50.5%減）、不動産業、物品賃貸業（48.9%減）、卸売業、小売業（40.0%減）、サービス業（38.1%減）、学術研究、専門・技術サービス業（37.2%減）、運輸業、郵便業（20.6%減）、建設業（20.4%減）、医療、福祉（19.0%減）、金融業、保険業（12.5%減）、生活関連サービス業、娯楽業（3.9%減）で減少した。

製造業は、主要業種すべて、電気機械器具製造業（79.2%減）、情報通信機械器具製造業（79.0%減）、はん用機械器具製造業（74.9%減）、生産用機械器具製造業（72.8%減）、木材・木製品製造業（50.0%減）、鉄鋼業（47.5%減）、輸送用機械器具製造業（42.8%減）、金属製品製造業（41.7%減）、食料品製造業（34.1%減）、窯業・土石製品製造業（31.0%減）、印刷・同関連業（29.3%減）、繊維工業（28.2%減）、プラスチック製品製造業（15.6%減）で減少した。

また、月間有効求人数（原数値）は、前年同月に比べ 44.4%減となった。

3 求職の状況

新規求職者数（原数値）については、前年同月に比べ 26.4%増となった。

新規求職者（パート除く常用）の内訳を前年同月比で見ると、事業主都合離職者（156.9%増）、定年到達者（18.3%増）、無業者（16.4%増）、在職者（5.6%増）はいずれも増加し、自己都合離職者（4.9%減）は減少した。

また、月間有効求職者数（原数値）は、前年同月比 66.2%増となった。

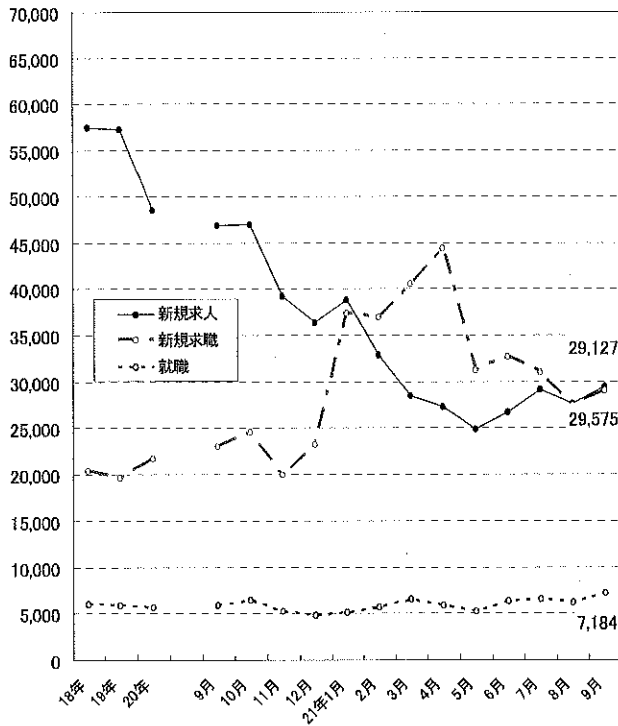
4 就職の状況

公共職業安定所の紹介による就職件数については 7,184 件で、前年同月比 21.0%増となったが、就職率（求職者のうち安定所の紹介で就職した者の割合）は 24.7%と、前年同月に比べ 1.1 ポイント低下した。

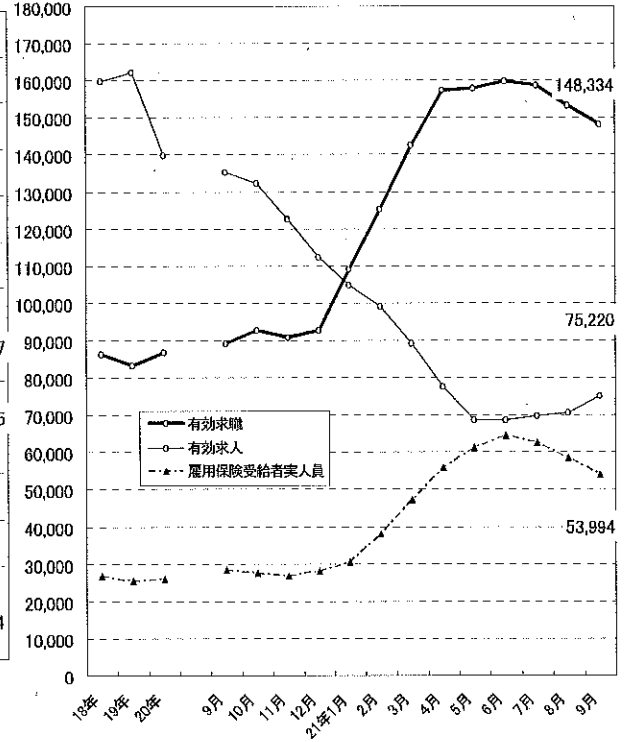
5 雇用保険受給者の状況

雇用保険受給者実人員については、前年同月比 91.2%増となった。

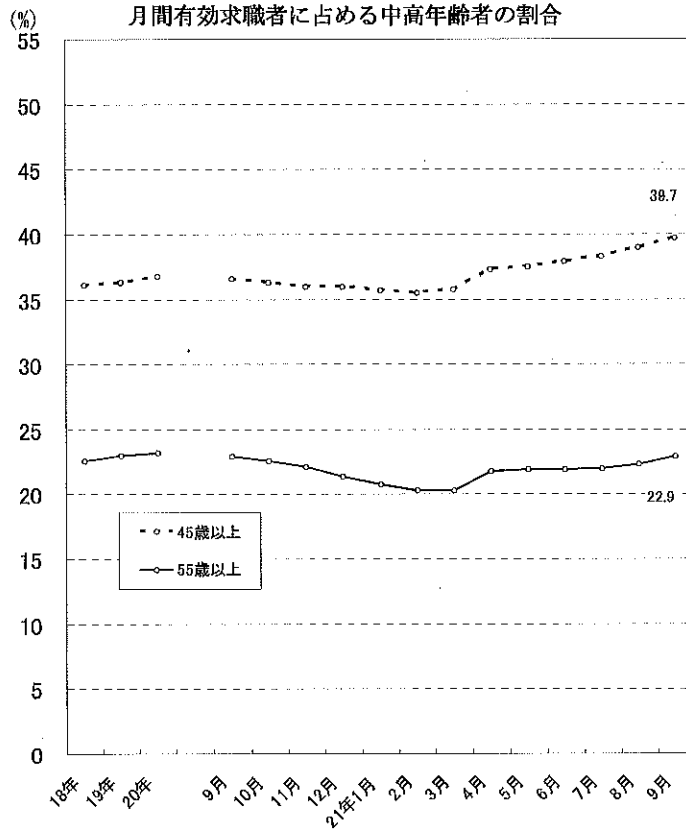
新規求職、求人、就職の推移



有効求職、求人、雇用保険受給者実人員の推移



月間有効求職者に占める中高年齢者の割合



2 職業紹介の主要指標

(1) 愛知県の動き

| 年月 | 1 新規求職申込件数 | | 2 月間有効求職者数 | | | 3 新規求人数 | | 4 月間 有効求人 数 | 5 就職件数 | | |
|-------------|------------|---------------|------------|--------------|---------------|---------|-----------|-------------------|--------|--------------|---------------|
| | 件 | うち(保)受給者の割合 % | 人 | うち45歳以上の割合 % | うち(保)受給者の割合 % | 人 | うち常用の割合 % | | 件 | うち45歳以上の割合 % | うち(保)受給者の割合 % |
| 平成16年 (月平均) | 22,224 | 40.4 | 96,478 | 40.1 | 55.3 | 49,134 | 93.8 | 135,447 | 5,820 | 32.2 | 24.3 |
| 平成17年 " | 20,803 | 41.7 | 89,369 | 37.9 | 56.0 | 53,196 | 93.3 | 148,979 | 5,760 | 31.4 | 26.6 |
| 平成18年 " | 20,464 | 39.0 | 86,337 | 36.1 | 53.3 | 57,523 | 92.9 | 159,793 | 6,005 | 31.2 | 26.4 |
| 平成19年 " | 19,726 | 37.8 | 83,305 | 36.3 | 51.5 | 57,355 | 93.6 | 162,138 | 5,852 | 31.6 | 26.1 |
| 平成20年 " | 21,812 | 34.0 | 86,833 | 36.8 | 48.4 | 48,521 | 93.7 | 139,748 | 5,708 | 32.2 | 24.3 |
| 平成20年 9月 | 23,036 | 32.2 | 89,226 | 36.6 | 49.6 | 46,902 | 93.2 | 135,326 | 5,936 | 33.4 | 25.0 |
| 10月 | 24,581 | 36.1 | 92,724 | 36.3 | 48.7 | 46,995 | 93.2 | 132,411 | 6,472 | 31.9 | 26.0 |
| 11月 | 20,023 | 33.2 | 90,921 | 36.0 | 47.5 | 39,306 | 94.9 | 122,593 | 5,265 | 31.9 | 25.7 |
| 12月 | 23,261 | 30.6 | 92,829 | 36.0 | 47.0 | 36,451 | 90.9 | 112,489 | 4,817 | 31.4 | 24.2 |
| 平成21年 1月 | 37,442 | 35.4 | 109,016 | 35.7 | 45.7 | 38,875 | 93.2 | 104,705 | 5,089 | 32.9 | 24.5 |
| 2月 | 36,971 | 36.8 | 125,269 | 35.5 | 45.8 | 32,888 | 95.1 | 99,212 | 5,672 | 31.3 | 23.4 |
| 3月 | 40,580 | 37.5 | 142,525 | 35.8 | 48.1 | 28,545 | 93.9 | 89,188 | 6,570 | 32.0 | 26.1 |
| 4月 | 44,438 | 39.0 | 157,254 | 37.3 | 50.2 | 27,341 | 94.5 | 77,519 | 5,921 | 30.8 | 27.1 |
| 5月 | 31,257 | 38.5 | 157,789 | 37.5 | 53.5 | 24,959 | 91.5 | 68,689 | 5,271 | 30.1 | 29.4 |
| 6月 | 32,723 | 35.6 | 159,829 | 37.9 | 57.6 | 26,842 | 91.4 | 68,706 | 6,335 | 31.8 | 30.6 |
| 7月 | 31,059 | 36.7 | 158,603 | 38.3 | 58.6 | 29,156 | 89.1 | 69,769 | 6,551 | 32.7 | 30.9 |
| 8月 | 27,563 | 33.5 | 153,336 | 39.0 | 57.1 | 27,697 | 93.3 | 70,603 | 6,227 | 33.1 | 33.4 |
| 9月 | 29,127 | 31.3 | 148,334 | 39.7 | 56.3 | 29,575 | 90.1 | 75,220 | 7,184 | 34.0 | 32.0 |

(注) 新規学卒を除き、パートを含む。(保)雇用保険

新規求職申込件数の動き (愛知県)

平成17年平均100(20,803件)

| 年 | 月 | 1月 | 2月 | 3月 | 4月 | 5月 | 6月 | 7月 | 8月 | 9月 | 10月 | 11月 | 12月 |
|-------|---|-------|-------|-------|-------|-------|-------|-------|-------|-------|-------|------|-------|
| 平成16年 | | 119.6 | 105.8 | 125.5 | 154.0 | 106.2 | 109.0 | 101.1 | 98.1 | 104.2 | 100.4 | 89.6 | 68.6 |
| 17年 | | 103.8 | 92.3 | 106.2 | 136.7 | 106.4 | 100.3 | 91.2 | 96.7 | 103.9 | 109.3 | 88.2 | 65.0 |
| 18年 | | 104.9 | 96.5 | 108.9 | 130.8 | 105.7 | 99.1 | 92.0 | 94.7 | 99.5 | 100.2 | 82.2 | 65.9 |
| 19年 | | 103.6 | 93.9 | 100.0 | 124.9 | 105.7 | 92.1 | 93.0 | 90.3 | 90.8 | 101.7 | 79.6 | 62.2 |
| 20年 | | 99.2 | 94.5 | 99.9 | 130.4 | 106.7 | 99.9 | 100.4 | 90.3 | 110.7 | 118.2 | 96.3 | 111.8 |
| 21年 | | 180.0 | 177.7 | 195.1 | 213.6 | 150.3 | 157.3 | 149.3 | 132.5 | 140.0 | | | |

(注) 新規学卒を除き、パートを含む。

新規求人数の動き (愛知県)

平成17年平均100(53,196件)

| 年 | 月 | 1月 | 2月 | 3月 | 4月 | 5月 | 6月 | 7月 | 8月 | 9月 | 10月 | 11月 | 12月 |
|-------|---|-------|-------|-------|-------|-------|-------|-------|-------|-------|-------|-------|------|
| 平成16年 | | 90.7 | 86.4 | 93.8 | 88.6 | 72.1 | 96.4 | 91.4 | 76.0 | 110.5 | 109.2 | 98.8 | 94.3 |
| 17年 | | 109.9 | 97.3 | 102.9 | 103.2 | 84.4 | 101.3 | 98.2 | 94.1 | 110.7 | 110.3 | 93.0 | 94.7 |
| 18年 | | 110.2 | 108.7 | 105.3 | 104.0 | 98.8 | 108.6 | 106.2 | 109.5 | 111.2 | 116.7 | 120.6 | 97.6 |
| 19年 | | 119.4 | 122.6 | 114.3 | 106.8 | 110.6 | 106.8 | 108.0 | 106.7 | 97.5 | 108.6 | 108.8 | 83.6 |
| 20年 | | 109.4 | 110.8 | 90.6 | 98.8 | 97.1 | 89.2 | 92.0 | 87.7 | 88.2 | 88.3 | 73.9 | 68.5 |
| 21年 | | 73.1 | 61.8 | 53.7 | 51.4 | 46.9 | 50.5 | 54.8 | 52.1 | 55.6 | | | |

(注) 新規学卒を除き、パートを含む。

| 6 充足数 | | 7 日 雇 | | 諸 比 率 | | | | | |
|-------|-----------|-----------------|----------|---------|------|-------------|-------------|-------------------------------------|-------------------------------------|
| 人 | うち県外からの割合 | 前月から繰越された有効求職者数 | 新規求職申込件数 | 季調済求人倍率 | | 求人倍率 | | 就職率 ($\frac{5}{1} \times 100$) | 充足率 ($\frac{6}{3} \times 100$) |
| | | | | 新規 | 有効 | 新規 (3/1) | 有効 (4/2) | | |
| | % | 人 | 人 | 倍 | 倍 | 倍 | 倍 | % | % |
| 7,306 | 24.8 | 690 | 4 | - | - | 2.21 | 1.40 | 26.2 | 14.9 |
| 7,332 | 25.9 | 635 | 5 | - | - | 2.56 | 1.67 | 27.7 | 13.8 |
| 7,447 | 24.1 | 528 | 5 | - | - | 2.81 | 1.85 | 29.3 | 12.9 |
| 7,225 | 23.9 | 333 | 3 | - | - | 2.91 | 1.95 | 29.7 | 12.6 |
| 6,537 | 18.3 | 295 | 4 | - | - | 2.22 | 1.61 | 26.2 | 13.5 |
| 6,463 | 14.2 | 289 | 5 | 1.92 | 1.50 | 2.04 | 1.52 | 25.8 | 13.8 |
| 7,342 | 17.3 | 290 | 5 | 1.73 | 1.40 | 1.91 | 1.43 | 26.3 | 15.6 |
| 5,653 | 12.5 | 292 | 4 | 1.55 | 1.27 | 1.96 | 1.35 | 26.3 | 14.4 |
| 5,019 | 10.3 | 291 | 3 | 1.26 | 1.13 | 1.57 | 1.21 | 20.7 | 13.8 |
| 5,308 | 10.4 | 294 | 5 | 1.04 | 0.90 | 1.04 | 0.96 | 13.6 | 13.7 |
| 5,954 | 11.5 | 252 | 3 | 0.87 | 0.74 | 0.89 | 0.79 | 15.3 | 18.1 |
| 6,840 | 10.4 | 252 | 8 | 0.82 | 0.61 | 0.70 | 0.63 | 16.2 | 24.0 |
| 6,180 | 10.8 | 256 | 1 | 0.82 | 0.52 | 0.62 | 0.49 | 13.3 | 22.6 |
| 5,461 | 11.1 | 257 | 6 | 0.91 | 0.49 | 0.80 | 0.44 | 16.9 | 21.9 |
| 6,600 | 11.1 | 260 | 3 | 0.83 | 0.47 | 0.82 | 0.43 | 19.4 | 24.6 |
| 6,829 | 10.9 | 250 | 4 | 0.86 | 0.46 | 0.94 | 0.44 | 21.1 | 23.4 |
| 6,532 | 11.1 | 253 | 4 | 0.92 | 0.47 | 1.00 | 0.46 | 22.6 | 23.6 |
| 7,433 | 9.8 | 251 | 3 | 0.86 | 0.50 | 1.02 | 0.51 | 24.7 | 25.1 |

※ 平成20年12月以前の季調済求人倍率は新季節指数により改訂済み

(2) 全国の動き

| 年月 | 項目 | 1 新規求職 申込件数 | 2 月間有効 求職者数 | 3 新 規 求 人 数 | 4 月間有効 求 人 数 | 5 就職件数 | 6 受 給 者 実 人 員 | 7 季 調 済 求 人 倍 率 | | 8 求 人 倍 率 | |
|-------------|-----|----------------|----------------|----------------|-----------------|--------|------------------|--------------------|----------|-----------|----------|
| | | 千件 | 千人 | 千人 | 千人 | 千件 | 千人 | 新 規 倍 | 有 効 倍 | 新 規 倍 | 有 効 倍 |
| 平成16年 (月平均) | | 592 | 2,369 | 762 | 1,956 | 179 | 717 | - | - | 1.29 | 0.83 |
| 平成17年 | 〃 | 564 | 2,272 | 826 | 2,163 | 177 | 642 | - | - | 1.46 | 0.95 |
| 平成18年 | 〃 | 551 | 2,164 | 861 | 2,295 | 178 | 593 | - | - | 1.56 | 1.06 |
| 平成19年 | 〃 | 531 | 2,094 | 806 | 2,180 | 171 | 568 | - | - | 1.52 | 1.04 |
| 平成20年 | 〃 | 541 | 2,091 | 679 | 1,832 | 156 | 561 | - | - | 1.25 | 0.88 |
| 平成20年 | 9月 | 543 | 2,083 | 671 | 1,794 | 164 | 606 | 1.16 | 0.83 | 1.24 | 0.86 |
| | 10月 | 576 | 2,142 | 696 | 1,796 | 171 | 597 | 1.11 | 0.80 | 1.21 | 0.84 |
| | 11月 | 459 | 2,080 | 568 | 1,676 | 138 | 557 | 1.05 | 0.76 | 1.24 | 0.81 |
| | 12月 | 516 | 2,080 | 546 | 1,570 | 127 | 586 | 1.05 | 0.73 | 1.06 | 0.75 |
| 平成21年 | 1月 | 754 | 2,307 | 643 | 1,549 | 135 | 619 | 0.92 | 0.67 | 0.85 | 0.67 |
| | 2月 | 691 | 2,486 | 552 | 1,511 | 152 | 693 | 0.77 | 0.59 | 0.80 | 0.61 |
| | 3月 | 768 | 2,732 | 560 | 1,478 | 191 | 793 | 0.76 | 0.52 | 0.73 | 0.54 |
| | 4月 | 906 | 3,000 | 522 | 1,334 | 180 | 882 | 0.77 | 0.46 | 0.58 | 0.44 |
| | 5月 | 625 | 2,970 | 443 | 1,192 | 155 | 940 | 0.75 | 0.44 | 0.71 | 0.40 |
| | 6月 | 661 | 2,987 | 504 | 1,198 | 176 | 1,012 | 0.76 | 0.43 | 0.76 | 0.40 |
| | 7月 | 629 | 2,947 | 529 | 1,199 | 173 | 1,001 | 0.77 | 0.42 | 0.84 | 0.41 |
| | 8月 | 561 | 2,859 | 483 | 1,198 | 156 | 962 | 0.76 | 0.42 | 0.86 | 0.42 |
| | 9月 | 612 | 2,809 | 532 | 1,267 | 177 | 910 | 0.79 | 0.43 | 0.87 | 0.45 |

(注) 新規学卒を除き、パートを含む。
 ※ 平成20年12月以前の季調済求人倍率は新季節指数により改訂済み

3 月別にみた主な指標

| 項 目 | | 月 | 1 月 | 2 月 | 3 月 | 4 月 | 5 月 |
|---------------------|---------------------|------------|---------|---------|---------|---------|---------|
| 求 | 1 新規求職申込件数 | 平成20年 | 20,642 | 19,667 | 20,779 | 27,131 | 22,187 |
| | | 平成21年 | 37,442 | 36,971 | 40,580 | 44,438 | 31,257 |
| | | 前年同月比 (%) | 81.4 | 88.0 | 95.3 | 63.8 | 40.9 |
| | →うち常 用 | 平成20年 | 20,634 | 19,657 | 20,772 | 27,122 | 22,173 |
| | | 平成21年 | 37,428 | 36,960 | 40,573 | 44,415 | 31,244 |
| | →うち臨時・季節 | 平成20年 | 8 | 10 | 7 | 9 | 14 |
| | | 平成21年 | 14 | 11 | 7 | 23 | 13 |
| | →うち中高年齢者 (45歳以上) | 平成20年 | 7,063 | 6,390 | 6,829 | 10,257 | 7,239 |
| | | 平成21年 | 12,528 | 12,429 | 14,248 | 17,338 | 10,768 |
| | 職 | 2 月間有効求職者 | 平成20年 | 75,972 | 77,935 | 81,380 | 87,440 |
| 平成21年 | | | 109,016 | 125,269 | 142,525 | 157,254 | 157,789 |
| | | 前年同月比 (%) | 43.5 | 60.7 | 75.1 | 79.8 | 77.0 |
| →うち常 用 | | 平成20年 | 75,932 | 77,901 | 81,345 | 87,404 | 89,119 |
| | | 平成21年 | 108,979 | 125,229 | 142,485 | 157,206 | 157,745 |
| →うち中高年齢者 (45歳以上) | 平成20年 | 28,494 | 28,889 | 29,879 | 32,822 | 33,233 | |
| 平成21年 | 38,948 | 44,505 | 50,999 | 58,609 | 59,191 | | |
| 紹介 | 3 紹介 件 数 | 平成20年 | 25,646 | 27,001 | 28,751 | 28,575 | 28,917 |
| 平成21年 | 41,915 | 46,470 | 53,086 | 53,967 | 47,782 | | |
| 就 | 4 就 職 件 数 | 平成20年 | 4,701 | 5,800 | 6,384 | 6,053 | 6,024 |
| | | 平成21年 | 5,089 | 5,672 | 6,570 | 5,921 | 5,271 |
| | | 前年同月比 (%) | 8.3 | △ 2.2 | 2.9 | △ 2.2 | △ 12.5 |
| | →うち中高年齢者 (45歳以上) | 平成20年 | 1,580 | 1,889 | 2,002 | 1,885 | 1,914 |
| | | 平成21年 | 1,673 | 1,773 | 2,101 | 1,822 | 1,586 |
| →うち(保)受給者 | 平成20年 | 1,258 | 1,385 | 1,466 | 1,291 | 1,378 | |
| 平成21年 | 1,247 | 1,326 | 1,712 | 1,602 | 1,549 | | |
| 求 | 5 新規求人 数 | 平成20年 | 58,213 | 58,933 | 48,169 | 52,567 | 51,636 |
| | | 平成21年 | 38,875 | 32,888 | 28,545 | 27,341 | 24,959 |
| | | 前年同月比 (%) | △ 33.2 | △ 44.2 | △ 40.7 | △ 48.0 | △ 51.7 |
| | →うち常 用 | 平成20年 | 54,349 | 55,645 | 44,225 | 50,097 | 48,575 |
| | | 平成21年 | 36,237 | 31,261 | 26,796 | 25,840 | 22,849 |
| | →うち臨時・季節 | 平成20年 | 3,864 | 3,288 | 3,944 | 2,470 | 3,061 |
| | | 平成21年 | 2,638 | 1,627 | 1,749 | 1,501 | 2,110 |
| | 6 新規求人 件数 | 平成20年 | 24,048 | 24,078 | 20,524 | 21,366 | 21,571 |
| | | 平成21年 | 17,353 | 14,959 | 13,812 | 12,996 | 11,410 |
| | 人 | 7 月間有効求人 数 | 平成20年 | 153,516 | 158,178 | 155,601 | 149,894 |
| 平成21年 | | | 104,705 | 99,212 | 89,188 | 77,519 | 68,689 |
| 前年同月比 (%) | | △ 31.8 | △ 37.3 | △ 42.7 | △ 48.3 | △ 52.4 | |
| 充 | 8 充 足 数 | 平成20年 | 5,732 | 7,446 | 7,755 | 7,383 | 7,065 |
| | | 平成21年 | 5,308 | 5,954 | 6,840 | 6,180 | 5,461 |
| | →うち常 用 | 平成20年 | 5,205 | 6,562 | 7,095 | 6,729 | 6,455 |
| | | 平成21年 | 4,895 | 5,504 | 6,394 | 5,842 | 5,156 |
| | →うち臨時・季節 | 平成20年 | 527 | 884 | 660 | 654 | 610 |
| | | 平成21年 | 413 | 450 | 446 | 338 | 305 |
| →うち他県から | 平成20年 | 1,348 | 2,055 | 1,772 | 1,705 | 1,419 | |
| | 平成21年 | 550 | 685 | 709 | 670 | 604 | |

(注) 1. 新規学卒を除き、パートを含む。
2. △印は減少率(差)である(以下、各表同じ。)

| 6 月 | 7 月 | 8 月 | 9 月 | 10 月 | 11 月 | 12 月 | 計 | | |
|---------|---------|---------|---------|---------|---------|---------|-----------|---|----|
| 20,772 | 20,883 | 18,785 | 23,036 | 24,581 | 20,023 | 23,261 | 261,747 | 求 | |
| 32,723 | 31,059 | 27,563 | 29,127 | | | | | | |
| 57.5 | 48.7 | 46.7 | 26.4 | | | | | | |
| 20,764 | 20,872 | 18,774 | 23,026 | 24,568 | 20,014 | 23,254 | 261,630 | | |
| 32,697 | 31,038 | 27,539 | 29,110 | | | | | | |
| 8 | 11 | 11 | 10 | 13 | 9 | 7 | 117 | | |
| 26 | 21 | 24 | 17 | | | | | | |
| 6,925 | 7,086 | 6,220 | 7,448 | 8,232 | 6,453 | 7,527 | 87,669 | | |
| 11,542 | 11,170 | 9,628 | 10,253 | | | | | | |
| 89,346 | 88,660 | 86,413 | 89,226 | 92,724 | 90,921 | 92,829 | 1,042,001 | | |
| 159,829 | 158,603 | 153,336 | 148,334 | | | | | 職 | |
| 78.9 | 78.9 | 77.4 | 66.2 | | | | | | |
| 89,312 | 88,621 | 86,374 | 89,187 | 92,684 | 90,880 | 92,793 | 1,041,552 | | |
| 159,763 | 158,537 | 153,258 | 148,259 | | | | | | |
| 33,320 | 32,906 | 32,009 | 32,621 | 33,634 | 32,765 | 33,386 | 383,958 | | |
| 60,574 | 60,752 | 59,803 | 58,929 | | | | | | |
| 28,789 | 28,525 | 24,074 | 32,244 | 33,957 | 29,691 | 31,272 | 347,442 | | 紹介 |
| 57,900 | 56,926 | 53,676 | 56,846 | | | | | | |
| 6,086 | 6,024 | 4,937 | 5,936 | 6,472 | 5,265 | 4,817 | 68,499 | | 就 |
| 6,335 | 6,551 | 6,227 | 7,184 | | | | | | |
| 4.1 | 8.7 | 26.1 | 21.0 | | | | | | |
| 1,935 | 1,942 | 1,683 | 1,982 | 2,065 | 1,679 | 1,511 | 22,067 | | |
| 2,015 | 2,144 | 2,064 | 2,443 | | | | | | |
| 1,453 | 1,399 | 1,304 | 1,483 | 1,684 | 1,353 | 1,167 | 16,621 | 職 | |
| 1,939 | 2,026 | 2,080 | 2,297 | | | | | | |
| 47,446 | 48,959 | 46,679 | 46,902 | 46,995 | 39,306 | 36,451 | 582,256 | 求 | |
| 26,842 | 29,156 | 27,697 | 29,575 | | | | | | |
| △ 43.4 | △ 40.4 | △ 40.7 | △ 36.9 | | | | | | |
| 43,788 | 46,237 | 44,588 | 43,735 | 43,783 | 37,312 | 33,131 | 545,465 | | |
| 24,544 | 25,982 | 25,850 | 26,658 | | | | | | |
| 3,658 | 2,722 | 2,091 | 3,167 | 3,212 | 1,994 | 3,320 | 36,791 | | |
| 2,298 | 3,174 | 1,847 | 2,917 | | | | | | |
| 19,774 | 21,074 | 20,241 | 20,305 | 20,661 | 17,174 | 15,655 | 246,471 | | |
| 12,904 | 13,841 | 13,155 | 13,764 | | | | | | |
| 141,986 | 137,703 | 133,115 | 135,326 | 132,411 | 122,593 | 112,489 | 1,676,977 | | 人 |
| 68,706 | 69,769 | 70,603 | 75,220 | | | | | | |
| △ 51.6 | △ 49.3 | △ 47.0 | △ 44.4 | | | | | | |
| 6,854 | 6,484 | 5,246 | 6,463 | 7,342 | 5,653 | 5,019 | 78,442 | 充 | |
| 6,600 | 6,829 | 6,532 | 7,433 | | | | | | |
| 6,418 | 6,165 | 5,035 | 6,226 | 6,777 | 5,407 | 4,756 | 72,830 | | |
| 6,073 | 6,273 | 5,961 | 6,737 | | | | | | |
| 436 | 319 | 211 | 237 | 565 | 246 | 263 | 5,612 | | |
| 527 | 556 | 571 | 696 | | | | | | |
| 1,145 | 881 | 651 | 918 | 1,273 | 706 | 518 | 14,391 | | |
| 735 | 742 | 724 | 731 | | | | | | |
| | | | | | | | | | 足 |

4 安定所別にみた求職、求人、充足状況

| 項目 | | 安定所別 | | | | | | |
|---------------|---|---------|---------|---------|---------|--------|--------|--------|
| | | 県 計 | 名 古 屋 中 | 名 古 屋 南 | 名 古 屋 東 | 豊 橋 | 岡 崎 | 一 宮 |
| 求 | 1 新規求職申込件数 | 29,127 | 5,351 | 2,719 | 2,527 | 2,110 | 1,684 | 1,661 |
| | 前年同月比(%) | 26.4 | 32.2 | 21.3 | 15.3 | 22.0 | 36.7 | 7.0 |
| | →うち 男 | 15,201 | 2,709 | 1,612 | 1,313 | 1,020 | 866 | 878 |
| | →うち 女 | 13,785 | 2,615 | 1,094 | 1,207 | 1,086 | 813 | 779 |
| | →うち 常 用 | 29,110 | 5,345 | 2,718 | 2,526 | 2,110 | 1,683 | 1,661 |
| | →うち 4 5 歳 以 上 | 10,253 | 1,688 | 1,139 | 920 | 714 | 559 | 612 |
| →うち 5 5 歳 以 上 | 5,914 | 876 | 628 | 551 | 393 | 326 | 356 | |
| 職 | 2 月間有効求職者数 | 148,334 | 25,030 | 14,267 | 14,309 | 10,401 | 8,759 | 9,116 |
| | 前年同月比(%) | 66.2 | 64.4 | 64.2 | 45.8 | 68.5 | 81.1 | 53.0 |
| | →うち 4 5 歳 以 上 | 58,929 | 9,253 | 6,115 | 5,746 | 3,995 | 3,396 | 3,741 |
| →うち 5 5 歳 以 上 | 33,912 | 5,087 | 3,519 | 3,390 | 2,150 | 1,902 | 2,141 | |
| 紹介 | 3 紹介 件 数 | 56,846 | 12,056 | 5,621 | 4,718 | 4,208 | 3,006 | 4,073 |
| 就 | 4 就 職 件 数 | 7,184 | 1,131 | 594 | 470 | 591 | 459 | 512 |
| | 前年同月比(%) | 21.0 | 32.4 | 4.9 | 23.4 | 5.5 | 46.6 | 20.5 |
| | →うち 男 | 3,977 | 575 | 381 | 282 | 299 | 268 | 305 |
| | →うち 女 | 3,174 | 553 | 207 | 188 | 290 | 188 | 201 |
| | →うち 4 5 歳 以 上 | 2,443 | 374 | 239 | 189 | 178 | 149 | 196 |
| | →うち 5 5 歳 以 上 | 1,298 | 194 | 123 | 120 | 92 | 76 | 101 |
| | →うち (保) 受 給 者 | 2,297 | 332 | 188 | 147 | 189 | 149 | 181 |
| | 管 内 へ | 3,623 | 363 | 255 | 189 | 400 | 291 | 273 |
| 管 外 へ | 3,106 | 689 | 303 | 243 | 145 | 155 | 182 | |
| 他 県 へ | 455 | 79 | 36 | 38 | 46 | 13 | 57 | |
| 職 | 5 就職率 ($\frac{4}{1} \times 100$) (%) | 24.7 | 21.1 | 21.8 | 18.6 | 28.0 | 27.3 | 30.8 |
| | 45 歳 以 上 (%) | 23.8 | 22.2 | 21.0 | 20.5 | 24.9 | 26.7 | 32.0 |
| | 55 歳 以 上 (%) | 21.9 | 22.1 | 19.6 | 21.8 | 23.4 | 23.3 | 28.4 |
| 求 | 6 新規求人数 | 29,575 | 7,999 | 2,469 | 4,065 | 1,956 | 1,394 | 1,665 |
| | 前年同月比(%) | △ 36.9 | △ 41.1 | △ 21.3 | △ 20.8 | △ 24.0 | △ 38.2 | △ 47.0 |
| | →うち 常 用 | 26,658 | 6,840 | 2,292 | 3,820 | 1,805 | 1,370 | 1,499 |
| 人 | 7 月間有効求人数 | 75,220 | 20,624 | 6,128 | 10,275 | 4,019 | 4,302 | 4,205 |
| | 前年同月比(%) | △ 44.4 | △ 47.2 | △ 39.0 | △ 32.9 | △ 39.2 | △ 47.7 | △ 49.0 |
| | 8 求人倍率(新規) | 1.02 | 1.49 | 0.91 | 1.61 | 0.93 | 0.83 | 1.00 |
| | (有効) | 0.51 | 0.82 | 0.43 | 0.72 | 0.39 | 0.49 | 0.46 |
| 充 | 9 充 足 数 | 7,433 | 1,530 | 603 | 754 | 515 | 448 | 491 |
| | →うち 常 用 | 6,737 | 1,363 | 549 | 692 | 471 | 381 | 430 |
| →うち 他 県 か ら | 731 | 237 | 41 | 105 | 17 | 20 | 67 | |
| 足 | 10 充足率 ($\frac{9}{6} \times 100$) (%) | 25.1 | 19.1 | 24.4 | 18.5 | 26.3 | 32.1 | 29.5 |
| | 他県からの流入率(%) | 9.8 | 15.5 | 6.8 | 13.9 | 3.3 | 4.5 | 13.6 |

- (注) 1. 新規学卒を除き、パートを含む。
2. 名古屋中安定所には、あいちマザーズハローワーク・名古屋外国人雇用サービスセンター・愛知学生職業センター・キャリアアップハローワークあいちを含む。名古屋南安定所には、ハローワークプラザあらたまを含む。
3. 平成19年4月から、蒲郡安定所は豊川安定所の出張所となったが、「豊川(本所)」の欄には蒲郡出張所分を含まない豊川安定所の数値を、蒲郡(出張所)の欄には蒲郡出張所の数値を計上している。
4. 平成16年11月から求職申込書における「性別」欄の記載が任意となったことに伴い、男女別の合計は男女計の値と必ずしも一致しない。
5. 平成20年3月末をもって名古屋北公共職業安定所は再編により廃止。

(9月)

| 半田 | 瀬戸 | 豊田 | 津島 | 刈谷 | 西尾 | 犬山 | 豊川 (本所) | 新城 | 春日井 | 蒲郡 (出張所) | |
|--------|--------|--------|--------|--------|--------|--------|------------|--------|--------|-------------|----|
| 1,459 | 905 | 1,764 | 1,186 | 2,419 | 781 | 1,121 | 883 | 293 | 1,768 | 496 | 求 |
| 17.8 | 26.6 | 31.6 | 18.8 | 35.8 | 37.7 | 37.9 | 20.8 | △ 1.3 | 44.0 | 49.4 | |
| 712 | 458 | 877 | 640 | 1,307 | 384 | 615 | 428 | 155 | 972 | 255 | |
| 721 | 446 | 880 | 544 | 1,086 | 395 | 506 | 453 | 130 | 789 | 241 | |
| 1,457 | 905 | 1,763 | 1,186 | 2,414 | 781 | 1,121 | 883 | 293 | 1,768 | 496 | |
| 466 | 339 | 580 | 469 | 808 | 231 | 446 | 337 | 146 | 618 | 181 | |
| 300 | 223 | 353 | 302 | 421 | 124 | 272 | 197 | 108 | 380 | 104 | |
| 8,096 | 4,286 | 9,215 | 5,933 | 12,460 | 3,420 | 5,902 | 4,416 | 1,209 | 9,500 | 2,015 | 職 |
| 56.9 | 57.1 | 78.3 | 51.4 | 94.4 | 83.1 | 83.1 | 67.0 | 46.4 | 77.4 | 74.5 | |
| 3,131 | 1,810 | 3,502 | 2,620 | 4,565 | 1,346 | 2,531 | 1,839 | 605 | 3,891 | 843 | |
| 2,002 | 1,144 | 1,964 | 1,704 | 2,434 | 760 | 1,488 | 1,003 | 404 | 2,356 | 464 | |
| 2,431 | 1,720 | 3,055 | 2,302 | 3,576 | 1,320 | 2,003 | 1,865 | 443 | 3,577 | 872 | 紹介 |
| 374 | 273 | 410 | 346 | 537 | 203 | 300 | 314 | 110 | 408 | 152 | 就 |
| 8.1 | 31.3 | 15.8 | 26.3 | 30.3 | 37.2 | 14.9 | 13.4 | △ 15.4 | 32.9 | 26.7 | |
| 208 | 162 | 216 | 191 | 288 | 101 | 167 | 153 | 64 | 238 | 79 | |
| 159 | 111 | 194 | 154 | 248 | 102 | 133 | 161 | 43 | 169 | 73 | |
| 102 | 102 | 123 | 130 | 145 | 66 | 113 | 112 | 45 | 130 | 50 | |
| 50 | 66 | 60 | 77 | 70 | 29 | 63 | 55 | 31 | 65 | 26 | |
| 127 | 73 | 123 | 110 | 205 | 68 | 94 | 101 | 25 | 133 | 52 | |
| 229 | 128 | 250 | 172 | 295 | 111 | 123 | 201 | 77 | 177 | 89 | |
| 135 | 128 | 148 | 149 | 222 | 85 | 140 | 106 | 31 | 189 | 56 | |
| 10 | 17 | 12 | 25 | 20 | 7 | 37 | 7 | 2 | 42 | 7 | |
| 25.6 | 30.2 | 23.2 | 29.2 | 22.2 | 26.0 | 26.8 | 35.6 | 37.5 | 23.1 | 30.6 | 職 |
| 21.9 | 30.1 | 21.2 | 27.7 | 17.9 | 28.6 | 25.3 | 33.2 | 30.8 | 21.0 | 27.6 | |
| 16.7 | 29.6 | 17.0 | 25.5 | 16.6 | 23.4 | 23.2 | 27.9 | 28.7 | 17.1 | 25.0 | |
| 1,393 | 630 | 1,291 | 934 | 1,967 | 642 | 665 | 669 | 170 | 1,395 | 271 | 求 |
| △ 41.5 | △ 25.1 | △ 41.6 | △ 28.8 | △ 49.2 | △ 18.6 | △ 38.2 | △ 40.2 | △ 43.5 | △ 52.3 | 7.1 | |
| 1,327 | 580 | 1,211 | 811 | 1,635 | 526 | 598 | 631 | 120 | 1,330 | 263 | |
| 3,486 | 2,172 | 3,151 | 2,414 | 4,751 | 1,316 | 1,559 | 1,520 | 446 | 4,251 | 601 | 人 |
| △ 45.8 | △ 13.9 | △ 51.6 | △ 51.5 | △ 55.5 | △ 40.1 | △ 41.3 | △ 45.9 | △ 47.7 | △ 40.8 | △ 39.1 | |
| 0.95 | 0.70 | 0.73 | 0.79 | 0.81 | 0.82 | 0.59 | 0.76 | 0.58 | 0.79 | 0.55 | |
| 0.43 | 0.51 | 0.34 | 0.41 | 0.38 | 0.38 | 0.26 | 0.34 | 0.37 | 0.45 | 0.30 | |
| 320 | 199 | 353 | 301 | 599 | 170 | 237 | 310 | 109 | 364 | 130 | 充 |
| 296 | 183 | 339 | 274 | 546 | 150 | 217 | 297 | 79 | 344 | 126 | |
| 22 | 17 | 6 | 29 | 35 | 9 | 42 | 16 | 8 | 58 | 2 | |
| 23.0 | 31.6 | 27.3 | 32.2 | 30.5 | 26.5 | 35.6 | 46.3 | 64.1 | 26.1 | 48.0 | 足 |
| 6.9 | 8.5 | 1.7 | 9.6 | 5.8 | 5.3 | 17.7 | 5.2 | 7.3 | 15.9 | 1.5 | |

5 年齢別常用職業紹介状況

(9月)

| 区 分 | | 項 目 | 1 月間有効 求 人 数 | 2 月間有効 求 職 者 数 | 3 就 職 件 数 | 4 有 効 求 人 倍 率 (1/2) |
|--------|-------|--------|-----------------|-------------------|------------|------------------------|
| 全 数 | 年 齢 計 | | 人 69,346 | 人 148,259 | 件 6,556 | 倍 0.47 |
| | | 19歳以下 | 1,070 | 2,058 | 117 | 0.52 |
| | | 20～24歳 | 6,377 | 12,459 | 677 | 0.51 |
| | | 25～29歳 | 10,692 | 20,512 | 938 | 0.52 |
| | | 30～34歳 | 10,500 | 20,276 | 949 | 0.52 |
| | | 35～39歳 | 9,291 | 18,866 | 966 | 0.49 |
| | | 40～44歳 | 6,590 | 15,186 | 732 | 0.43 |
| | | 45～49歳 | 5,689 | 13,585 | 597 | 0.42 |
| | | 50～54歳 | 4,883 | 11,421 | 439 | 0.43 |
| | | 55～59歳 | 6,107 | 13,702 | 457 | 0.45 |
| | | 60～64歳 | 6,102 | 15,480 | 508 | 0.39 |
| | 65歳以上 | 2,045 | 4,714 | 176 | 0.43 | |
| 男 | 年 齢 計 | | | 82,172 | 3,612 | |
| | | 19歳以下 | | 1,177 | 66 | |
| | | 20～24歳 | | 6,169 | 342 | |
| | | 25～29歳 | | 9,444 | 490 | |
| | | 30～34歳 | | 9,626 | 520 | |
| | | 35～39歳 | | 9,875 | 492 | |
| | | 40～44歳 | | 8,289 | 327 | |
| | | 45～49歳 | | 7,829 | 312 | |
| | | 50～54歳 | | 7,010 | 250 | |
| | | 55～59歳 | | 8,832 | 303 | |
| | | 60～64歳 | | 10,357 | 386 | |
| | 65歳以上 | | 3,564 | 124 | | |
| 女 | 年 齢 計 | | | 65,577 | 2,917 | |
| | | 19歳以下 | | 871 | 51 | |
| | | 20～24歳 | | 6,255 | 333 | |
| | | 25～29歳 | | 11,018 | 448 | |
| | | 30～34歳 | | 10,594 | 424 | |
| | | 35～39歳 | | 8,950 | 473 | |
| | | 40～44歳 | | 6,857 | 402 | |
| | | 45～49歳 | | 5,703 | 284 | |
| | | 50～54歳 | | 4,362 | 186 | |
| | | 55～59歳 | | 4,814 | 149 | |
| | | 60～64歳 | | 5,048 | 119 | |
| | 65歳以上 | | 1,105 | 48 | | |

(注) 1. 新規学卒を除き、パートを含む。

2. 年齢別の求人数・求人倍率は「就職機会積み上げ方式」による。この方式は、個々の求人について、求人数を対象となる年齢階級〔5歳刻みの11階級〕の総月間有効求職者数で除して当該求人に係る求職者1人当たりの就職機会を算定し、全有効求人についてこの就職機会を足し上げることにより、年齢別有効求人倍率を算出。年齢別月間有効求職者数は、年齢別有効求人倍率に年齢別月間有効求職者数を乗じて算出。

6 職業別常用職業紹介状況

(9月)

| 職業 | 1 月 間 有 効 求 職 者 数 | | 2 月 間 有 効 求 人 数 | 3 就 職 件 数 | | 4 有 効 求 人 倍 率 (2/1) |
|-----------------------------------|-------------------|--------|-----------------|-----------|-------|---------------------|
| | 人 | うち 男 | | 件 | うち 男 | |
| 職 業 計 | 148,259 | 82,172 | 69,346 | 6,556 | 3,612 | 0.47 |
| 専 門 的 ・ 技 術 的 職 業 | 16,418 | 8,609 | 19,554 | 1,076 | 391 | 1.19 |
| 管 理 的 職 業 | 355 | 329 | 177 | 6 | 4 | 0.50 |
| 事 務 的 職 業 | 34,958 | 7,173 | 5,852 | 1,123 | 181 | 0.17 |
| 一 般 事 務 員 | 30,474 | 5,283 | 4,179 | 876 | 104 | 0.14 |
| 会 計 事 務 員 | 1,991 | 783 | 507 | 85 | 20 | 0.25 |
| 営 業 ・ 販 売 関 連 事 務 員 | 1,538 | 460 | 722 | 83 | 17 | 0.47 |
| 販 売 の 職 業 | 14,611 | 9,029 | 8,999 | 529 | 369 | 0.62 |
| サ ー ビ ス の 職 業 | 7,755 | 3,629 | 12,134 | 603 | 269 | 1.56 |
| 飲 食 物 調 理 の 職 業 | 2,985 | 1,644 | 3,502 | 249 | 124 | 1.17 |
| 接 客 サ ー ビ ス の 職 業 | 1,885 | 776 | 3,627 | 115 | 35 | 1.92 |
| 居 住 施 設 ・ ビ ル 等 の 管 理 職 業 | 561 | 516 | 264 | 72 | 67 | 0.47 |
| 保 安 の 職 業 | 1,030 | 999 | 2,564 | 225 | 218 | 2.49 |
| 運 輸 ・ 通 信 の 職 業 | 7,440 | 7,043 | 4,921 | 474 | 443 | 0.66 |
| 自 動 車 運 転 の 職 業 | 6,079 | 5,777 | 4,614 | 439 | 413 | 0.76 |
| 生 産 工 程 ・ 労 務 の 職 業 | 57,868 | 40,592 | 14,812 | 2,482 | 1,711 | 0.26 |
| 窯 業 製 品 製 造 の 職 業 | 276 | 219 | 94 | 26 | 24 | 0.34 |
| 金 属 加 工 の 職 業 | 3,891 | 3,473 | 1,291 | 304 | 252 | 0.33 |
| 金 属 溶 接 ・ 溶 断 の 職 業 | 1,015 | 982 | 271 | 49 | 43 | 0.27 |
| 一 般 機 械 器 具 組 立 ・ 修 理 の 職 業 | 5,443 | 4,203 | 509 | 46 | 36 | 0.09 |
| 電 気 機 械 器 具 組 立 ・ 修 理 の 職 業 | 2,605 | 1,565 | 320 | 43 | 26 | 0.12 |
| 輸 送 用 機 械 器 具 組 立 ・ 修 理 の 職 業 | 8,878 | 6,501 | 1,215 | 179 | 122 | 0.14 |
| 食 料 品 製 造 の 職 業 | 1,623 | 751 | 746 | 131 | 68 | 0.46 |
| 紡 織 の 職 業 | 200 | 146 | 88 | 17 | 9 | 0.44 |
| 衣 服 ・ 繊 維 製 品 製 造 の 職 業 | 348 | 87 | 321 | 28 | 7 | 0.92 |
| 木 ・ 竹 ・ 草 ・ つる 製 品 製 造 の 職 業 | 383 | 344 | 93 | 35 | 31 | 0.24 |
| ゴ ム ・ プ ラ ス チ ッ ク 製 品 製 造 の 業 務 | 822 | 587 | 665 | 160 | 86 | 0.81 |
| そ の 他 の 製 造 ・ 制 作 の 職 業 | 2,066 | 1,093 | 654 | 118 | 60 | 0.32 |
| 定 置 機 関 ・ 機 械 , 建 設 機 械 運 転 の 職 業 | 417 | 416 | 212 | 23 | 23 | 0.51 |
| 電 気 作 業 者 | 557 | 550 | 496 | 42 | 42 | 0.89 |
| 建 設 の 職 業 | 828 | 811 | 784 | 69 | 65 | 0.95 |
| 土 木 ・ 舗 装 ・ 鉄 道 線 路 工 事 の 職 業 | 1,241 | 1,219 | 952 | 127 | 124 | 0.77 |
| 運 搬 労 務 の 職 業 | 4,653 | 3,824 | 1,911 | 370 | 278 | 0.41 |
| そ の 他 の 労 務 の 職 業 | 20,887 | 12,394 | 2,893 | 544 | 279 | 0.14 |
| I T 関 連 職 業 合 計 | 4,339 | 3,124 | 2,112 | 112 | 79 | 0.49 |
| 福 祉 関 連 職 業 合 計 (うち介護関係) | 4,840 | 1,084 | 10,511 | 459 | 102 | 2.17 |
| | 3,020 | 969 | 4,804 | 315 | 87 | 1.59 |

(注) 1. 新規学卒を除き、パートを含む。
2. 主な職業のみであるので、計とは一致しない。

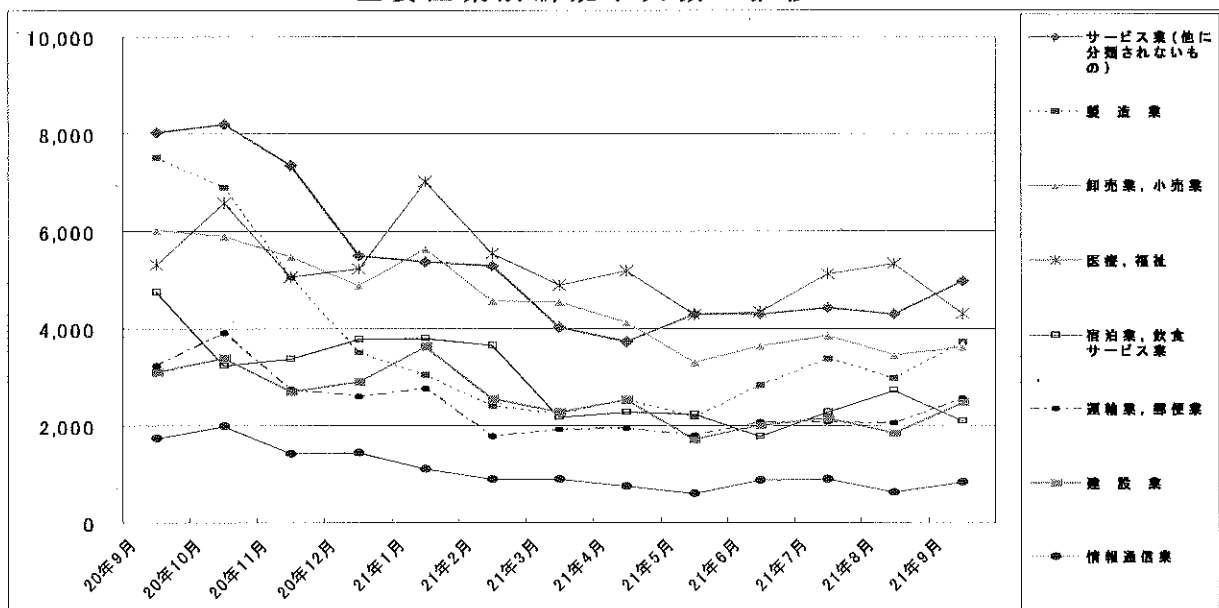
7 産業別・規模別求人、充足状況

(9月分)

| 産業・規模 | 1 新規求人数 | | | | 2 充足数 | | | | 充足率 2/1×100 |
|-------------------|---------|-----------|----------|-----------------|-------|----------|-----------------|------|----------------|
| | 計 | 前年 同月比 | うち 常用 | うち 臨時・ 季節 | 計 | うち 常用 | うち 臨時・ 季節 | | |
| 建設業 | 2,457 | △ 20.4 | 2,279 | 178 | 654 | 558 | 96 | 26.6 | |
| 製造業 | 3,713 | △ 50.5 | 3,248 | 465 | 1,691 | 1,531 | 160 | 45.5 | |
| 食品製造業 | 553 | △ 34.1 | 482 | 71 | 197 | 180 | 17 | 35.6 | |
| 繊維工業 | 153 | △ 28.2 | 153 | - | 57 | 56 | 1 | 37.3 | |
| 木材・木製品製造業 | 47 | △ 50.0 | 47 | - | 35 | 32 | 3 | 74.5 | |
| 印刷・同関連業 | 104 | △ 29.3 | 100 | 4 | 50 | 49 | 1 | 48.1 | |
| プラスチック製品製造業 | 303 | △ 15.6 | 269 | 34 | 160 | 146 | 14 | 52.8 | |
| 窯業・土石製品製造業 | 129 | △ 31.0 | 113 | 16 | 54 | 47 | 7 | 41.9 | |
| 鉄鋼業 | 115 | △ 47.5 | 112 | 3 | 31 | 31 | - | 27.0 | |
| 金属製品製造業 | 306 | △ 41.7 | 288 | 18 | 178 | 164 | 14 | 58.2 | |
| はん用機械器具製造業 | 198 | △ 74.9 | 194 | 4 | 51 | 51 | - | 25.8 | |
| 電気機械器具製造業 | 169 | △ 79.2 | 132 | 37 | 49 | 46 | 3 | 29.0 | |
| 情報通信機械器具製造業 | 101 | △ 79.0 | 36 | 65 | 22 | 4 | 18 | 21.8 | |
| 輸送用機械器具製造業 | 898 | △ 42.8 | 755 | 143 | 490 | 423 | 67 | 54.6 | |
| 情報通信業 | 822 | △ 52.3 | 739 | 83 | 128 | 98 | 30 | 15.6 | |
| 情報サービス業 | 665 | △ 57.3 | 584 | 81 | 84 | 57 | 27 | 12.6 | |
| 運輸業、郵便業 | 2,548 | △ 20.6 | 2,384 | 164 | 664 | 636 | 28 | 26.1 | |
| 卸売業、小売業 | 3,612 | △ 40.0 | 3,291 | 321 | 901 | 842 | 59 | 24.9 | |
| 金融業、保険業 | 230 | △ 12.5 | 212 | 18 | 38 | 35 | 3 | 16.5 | |
| 宿泊業、飲食サービス業 | 2,092 | △ 55.8 | 2,077 | 15 | 316 | 309 | 7 | 15.1 | |
| 医療、福祉 | 4,301 | △ 19.0 | 4,258 | 43 | 1,031 | 1,013 | 18 | 24.0 | |
| 社会保険・社会福祉・介護事業 | 1,978 | △ 21.8 | 1,947 | 31 | 526 | 517 | 9 | 26.6 | |
| サービス業(他に分類されないもの) | 4,960 | △ 38.1 | 3,794 | 1,166 | 969 | 824 | 145 | 19.5 | |
| その他の事業サービス業 | 2,144 | - | 1,945 | 199 | 589 | 534 | 55 | 27.5 | |
| 合計 | 29,575 | △ 36.9 | 26,658 | 2,917 | 7,433 | 6,737 | 696 | 25.1 | |
| 事業所規模 | 4人以下 | 3,249 | △ 18.8 | 2,983 | 266 | 738 | 701 | 37 | 22.7 |
| 5～29人 | 12,300 | △ 34.9 | 11,366 | 934 | 3,275 | 2,957 | 318 | 26.6 | |
| 30～99人 | 8,816 | △ 39.3 | 7,587 | 1,229 | 2,149 | 1,960 | 189 | 24.4 | |
| 100～299人 | 3,629 | △ 37.7 | 3,291 | 338 | 793 | 726 | 67 | 21.9 | |
| 300～499人 | 578 | △ 62.0 | 501 | 77 | 177 | 152 | 25 | 30.6 | |
| 500～999人 | 515 | △ 31.0 | 500 | 15 | 107 | 90 | 17 | 20.8 | |
| 1,000人以上 | 488 | △ 65.5 | 430 | 58 | 194 | 151 | 43 | 39.8 | |

(注) 新規学卒を除き、パートを含む。
平成19年11月改定の「日本標準産業分類」に基づく表章。主な産業のみであるので、合計とは一致しない。
「その他の事業サービス業」については産業分類の改定による内容変更により、前年同月とは比較できない。

主要産業別新規求人数の推移



8 中高年齢者の職業紹介状況

(1) 新規求職申込件数

| 項目 年月 | 新規求職申込件数 | | | | | 全体に 占める率 |
|------------|----------|--------|---------|-------------|-------------|-------------|
| | 45歳以上 | 前年比 | うち 男 | うち 55歳以上 | うち 65歳以上 | |
| 平成16年(月平均) | 7,771 | △ 10.1 | 4,837 | 4,709 | 773 | 35.0 |
| 平成17年 | 6,911 | △ 11.1 | 4,143 | 4,228 | 770 | 33.2 |
| 平成18年 | 6,607 | △ 4.4 | 3,862 | 4,008 | 847 | 32.3 |
| 平成19年 | 6,450 | △ 2.4 | 3,814 | 3,967 | 894 | 32.7 |
| 平成20年 | 7,306 | 13.3 | 4,408 | 4,414 | 1,052 | 33.5 |
| 平成21年 | | | | | | |
| 4月 | 17,338 | 69.0 | 10,986 | 10,998 | 3,374 | 39.0 |
| 5月 | 10,768 | 48.7 | 6,924 | 6,367 | 1,686 | 34.4 |
| 6月 | 11,542 | 66.7 | 7,463 | 6,623 | 1,761 | 35.3 |
| 7月 | 11,170 | 57.6 | 7,423 | 6,594 | 1,677 | 36.0 |
| 8月 | 9,628 | 54.8 | 6,065 | 5,494 | 1,292 | 34.9 |
| 9月 | 10,253 | 37.7 | 6,400 | 5,914 | 1,497 | 35.2 |
| 前年同月 | 7,448 | 23.9 | 4,430 | 4,475 | 998 | 32.3 |

(注) パートを含む。

(2) 月間有効求職者数

| 項目 年月 | 月間有効求職者数 | | | | | 全体に 占める率 |
|------------|----------|--------|---------|-------------|-------------|-------------|
| | 45歳以上 | 前年比 | うち 男 | うち 55歳以上 | うち 65歳以上 | |
| 平成16年(月平均) | 38,729 | △ 16.0 | 24,159 | 24,207 | 2,244 | 40.1 |
| 平成17年 | 33,894 | △ 12.5 | 20,433 | 21,395 | 2,251 | 37.9 |
| 平成18年 | 31,192 | △ 8.0 | 18,358 | 19,528 | 2,511 | 36.1 |
| 平成19年 | 30,222 | △ 3.1 | 17,952 | 19,167 | 2,838 | 36.3 |
| 平成20年 | 31,997 | 5.9 | 19,113 | 20,131 | 3,220 | 36.8 |
| 平成21年 | | | | | | |
| 4月 | 58,609 | 78.6 | 37,683 | 34,244 | 6,764 | 37.3 |
| 5月 | 59,191 | 78.1 | 38,000 | 34,567 | 6,527 | 37.5 |
| 6月 | 60,574 | 81.8 | 38,889 | 35,044 | 6,168 | 37.9 |
| 7月 | 60,752 | 84.6 | 39,143 | 34,951 | 5,268 | 38.3 |
| 8月 | 59,803 | 86.8 | 38,368 | 34,263 | 4,859 | 39.0 |
| 9月 | 58,929 | 80.6 | 37,610 | 33,912 | 4,717 | 39.7 |
| 前年同月 | 32,621 | 8.8 | 19,398 | 20,446 | 3,012 | 36.6 |

(注) パートを含む。

(3) 就職件数

| 項目 年月 | 就職件数 | | | | | 45歳 以上の 就職率 | 55歳 以上の 就職率 | 65歳 以上の 就職率 |
|------------|-------|--------|---------|-------------|-------------|-------------------|-------------------|-------------------|
| | 45歳以上 | 前年比 | うち 男 | うち 55歳以上 | うち 65歳以上 | | | |
| 平成16年(月平均) | 1,874 | △ 0.3 | 1,285 | 1,000 | 86 | 24.1 | 21.2 | 11.1 |
| 平成17年 | 1,811 | △ 3.3 | 1,207 | 988 | 93 | 26.2 | 23.4 | 12.1 |
| 平成18年 | 1,872 | 3.3 | 1,186 | 1,014 | 113 | 28.3 | 25.3 | 13.3 |
| 平成19年 | 1,849 | △ 1.2 | 1,183 | 1,022 | 132 | 28.7 | 25.8 | 14.8 |
| 平成20年 | 1,839 | △ 0.5 | 1,148 | 1,019 | 139 | 25.2 | 23.1 | 13.2 |
| 平成21年 | | | | | | | | |
| 4月 | 1,822 | △ 3.3 | 1,122 | 1,003 | 188 | 10.5 | 9.1 | 5.6 |
| 5月 | 1,586 | △ 17.1 | 973 | 885 | 154 | 14.7 | 13.9 | 9.1 |
| 6月 | 2,015 | 4.1 | 1,200 | 1,065 | 172 | 17.5 | 16.1 | 9.8 |
| 7月 | 2,144 | 10.4 | 1,343 | 1,144 | 176 | 19.2 | 17.3 | 10.5 |
| 8月 | 2,064 | 22.6 | 1,312 | 1,036 | 141 | 21.4 | 18.9 | 10.9 |
| 9月 | 2,443 | 23.3 | 1,559 | 1,298 | 209 | 23.8 | 21.9 | 14.0 |
| 前年同月 | 1,982 | 10.5 | 1,271 | 1,093 | 162 | 26.6 | 24.4 | 16.2 |

(注) パートを含む。

9 パートタイマーの職業紹介状況

| 年 月 | 新規求職申込件数 | | 月間有効求職者数 | | 新規求人数 | | 月間有効求人数 | | 有効求人倍率 | 就職件数 | | 就職率 % |
|-------------|----------|---------|----------|---------|---------|---------|---------|---------|--------|---------|---------|----------|
| | うち 件 | うち 件 | うち 人 | うち 人 | うち 人 | うち 人 | うち 人 | うち 人 | | うち 件 | うち 件 | |
| 平成16年 (月平均) | 4,101 | 4,072 | 12,100 | 12,019 | 13,005 | 11,928 | 35,128 | 32,610 | 2.90 | 1,655 | 1,509 | 40.4 |
| 平成17年 " | 5,515 | 5,508 | 22,645 | 22,615 | 14,078 | 12,813 | 38,969 | 35,767 | 1.72 | 1,579 | 1,457 | 28.6 |
| 平成18年 " | 5,620 | 5,611 | 22,990 | 22,966 | 15,483 | 13,933 | 42,710 | 38,903 | 1.86 | 1,697 | 1,542 | 30.2 |
| 平成19年 " | 5,388 | 5,380 | 22,743 | 22,718 | 15,232 | 13,700 | 42,758 | 38,839 | 1.88 | 1,648 | 1,505 | 30.6 |
| 平成20年 " | 5,884 | 5,877 | 24,244 | 24,217 | 14,032 | 12,431 | 39,348 | 35,060 | 1.62 | 1,741 | 1,577 | 29.6 |
| 平成20年 9月 | 6,473 | 6,464 | 25,077 | 25,047 | 14,692 | 13,101 | 38,254 | 34,615 | 1.53 | 1,855 | 1,719 | 28.7 |
| 10月 | 6,702 | 6,695 | 25,904 | 25,875 | 13,978 | 12,052 | 38,034 | 33,883 | 1.47 | 2,032 | 1,874 | 30.3 |
| 11月 | 4,884 | 4,878 | 24,760 | 24,731 | 11,512 | 10,127 | 36,667 | 32,331 | 1.48 | 1,623 | 1,499 | 33.2 |
| 12月 | 4,901 | 4,897 | 23,710 | 23,688 | 12,873 | 10,467 | 35,152 | 29,859 | 1.48 | 1,542 | 1,348 | 31.5 |
| 平成21年 1月 | 8,265 | 8,253 | 26,247 | 26,219 | 14,174 | 12,445 | 35,158 | 30,518 | 1.34 | 1,725 | 1,386 | 20.9 |
| 2月 | 8,234 | 8,225 | 28,908 | 28,877 | 11,192 | 10,154 | 34,277 | 30,694 | 1.19 | 1,956 | 1,598 | 23.8 |
| 3月 | 9,260 | 9,254 | 32,209 | 32,178 | 11,088 | 9,970 | 31,462 | 28,917 | 0.98 | 2,428 | 2,087 | 26.2 |
| 4月 | 12,007 | 11,991 | 36,688 | 36,654 | 9,679 | 8,911 | 27,327 | 25,361 | 0.74 | 2,212 | 1,932 | 18.4 |
| 5月 | 8,278 | 8,270 | 37,292 | 37,262 | 9,167 | 7,707 | 24,196 | 21,967 | 0.65 | 2,022 | 1,792 | 24.4 |
| 6月 | 8,402 | 8,378 | 37,972 | 37,920 | 10,011 | 8,379 | 23,930 | 21,004 | 0.63 | 2,465 | 2,089 | 29.3 |
| 7月 | 7,521 | 7,502 | 36,820 | 36,764 | 10,778 | 8,922 | 24,504 | 21,021 | 0.67 | 2,431 | 2,089 | 32.3 |
| 8月 | 6,881 | 6,864 | 35,546 | 35,483 | 9,738 | 8,821 | 24,512 | 21,442 | 0.69 | 2,235 | 1,895 | 32.5 |
| 9月 | 8,221 | 8,209 | 35,579 | 35,523 | 10,937 | 9,080 | 26,279 | 22,912 | 0.74 | 2,685 | 2,336 | 32.7 |

10 あいちマザーズハローワークの職業紹介状況

| 年 月 | 項 目 | 新規求職申込件数 | | 月間有効求職者数 | | 紹介件数 | 就 職 件 数 | | 来 所 相 談 件 数 |
|---------|-----|----------|-------|----------|-------|-------|---------|-------|----------------|
| | | うちパート | うちパート | うちパート | うちパート | | うちパート | うちパート | |
| 平成20年 | 11月 | 204 | 110 | 699 | 313 | 439 | 69 | 43 | 491 |
| | 12月 | 228 | 101 | 656 | 291 | 440 | 80 | 52 | 519 |
| 平成21年 | 1月 | 313 | 126 | 707 | 290 | 614 | 83 | 48 | 686 |
| | 2月 | 414 | 163 | 912 | 353 | 767 | 93 | 45 | 866 |
| | 3月 | 438 | 206 | 1,097 | 456 | 1,050 | 128 | 81 | 1,104 |
| | 4月 | 497 | 256 | 1,263 | 570 | 1,163 | 132 | 96 | 1,210 |
| | 5月 | 458 | 247 | 1,334 | 651 | 1,075 | 146 | 108 | 1,171 |
| | 6月 | 508 | 253 | 1,372 | 677 | 1,276 | 164 | 125 | 1,298 |
| | 7月 | 421 | 196 | 1,312 | 623 | 1,094 | 128 | 89 | 1,136 |
| | 8月 | 401 | 169 | 1,251 | 549 | 987 | 129 | 81 | 1,042 |
| | 9月 | 489 | 245 | 1,269 | 572 | 1,202 | 139 | 88 | 1,161 |
| 前 年 同 月 | | 289 | 131 | 758 | 300 | 537 | 88 | 54 | 696 |

11 名古屋人材銀行の職業紹介状況

| 年 月 | 項 目 | 新規求職申込件数 | | | 月 間 有効求 職者数 | 新 規 求 人 数 | 月 間 有 効 求 人 数 | 紹 介 件 数 | 就 職 件 数 | | |
|---------|-----|-------------|-------------|-------------|-------------------|--------------|---------------------|------------|-------------|---|----|
| | | うち44 歳以下 | うち45 歳以上 | うち44 歳以下 | | | | | うち45 歳以上 | | |
| 平成20年 | 11月 | 143 | 16 | 127 | 717 | 176 | 1,326 | 351 | 30 | 4 | 26 |
| | 12月 | 172 | 27 | 145 | 746 | 220 | 1,281 | 303 | 27 | 3 | 24 |
| 平成21年 | 1月 | 202 | 27 | 175 | 812 | 275 | 1,196 | 393 | 41 | 2 | 39 |
| | 2月 | 212 | 36 | 176 | 875 | 225 | 1,145 | 450 | 57 | 6 | 51 |
| | 3月 | 256 | 45 | 211 | 951 | 200 | 1,029 | 324 | 60 | 6 | 54 |
| | 4月 | 273 | 41 | 232 | 1,040 | 584 | 1,248 | 428 | 28 | 4 | 24 |
| | 5月 | 240 | 35 | 205 | 1,131 | 170 | 1,206 | 336 | 29 | 7 | 22 |
| | 6月 | 281 | 45 | 236 | 1,255 | 192 | 1,181 | 432 | 31 | 4 | 27 |
| | 7月 | 296 | 40 | 256 | 1,359 | 226 | 781 | 366 | 35 | 1 | 34 |
| | 8月 | 277 | 40 | 237 | 1,425 | 188 | 1,140 | 307 | 38 | 3 | 35 |
| | 9月 | 291 | 43 | 248 | 1,457 | 165 | 736 | 333 | 36 | 2 | 34 |
| 前 年 同 月 | | 153 | 22 | 131 | 767 | 332 | 1,519 | 275 | 36 | 5 | 31 |

12 ゆ〜じゃん・ハローワークあいち(愛知学生職業センター)の職業紹介状況

| 年月 | 項目 | 新規求職申込件数 | | | 紹介件数 | | | 就職件数 | | |
|-------|------|-----------|------|-------|-----------|------|-------|-----------|------|-------|
| | | 35歳未満の若年者 | 大学生等 | うち既卒者 | 35歳未満の若年者 | 大学生等 | うち既卒者 | 35歳未満の若年者 | 大学生等 | うち既卒者 |
| | | 件 | 件 | 件 | 件 | 件 | 件 | 件 | 件 | 件 |
| 平成20年 | 10月 | 325 | 199 | 53 | 477 | 187 | 173 | 55 | 34 | 34 |
| | 11月 | 223 | 152 | 49 | 406 | 104 | 101 | 35 | 14 | 12 |
| | 12月 | 239 | 145 | 33 | 474 | 118 | 118 | 50 | 38 | 12 |
| 平成21年 | 1月 | 393 | 223 | 65 | 684 | 177 | 153 | 43 | 19 | 15 |
| | 2月 | 387 | 243 | 45 | 850 | 250 | 178 | 75 | 23 | 16 |
| | 3月 | 443 | 291 | 155 | 919 | 360 | 304 | 85 | 29 | 18 |
| | 4月 | 469 | 316 | 222 | 1,045 | 454 | 452 | 66 | 35 | 32 |
| | 5月 | 368 | 266 | 129 | 835 | 231 | 231 | 71 | 25 | 25 |
| | 6月 | 395 | 242 | 112 | 851 | 289 | 289 | 80 | 35 | 35 |
| | 7月 | 390 | 276 | 130 | 934 | 331 | 326 | 70 | 17 | 17 |
| | 8月 | 411 | 284 | 137 | 853 | 213 | 210 | 50 | 16 | 16 |
| | 9月 | 468 | 268 | 109 | 841 | 273 | 271 | 69 | 21 | 21 |
| | 前年同月 | 310 | 138 | 50 | 463 | 180 | 174 | 60 | 10 | 10 |

- (注) 1. 平成19年6月より、学生職業センターにヤングワークプラザあいちで取り扱っていた職業紹介業務を統合して開設。
2. 大学生等とは、大学生、大学院生、短期大学生、高等専門学校生、専修学校生及び職業能力開発施設生。

13 ヤングワークプラザあいち利用状況

| 年月 | 項目 | 新規登録者数 | | 相談件数 | 有効登録数 | | 職業適性診断利用者数 | | ジョブクラブ利用者数 | |
|-------|------|--------|-----|------|-------|-----|------------|-----|------------|-----|
| | | 計 | うち男 | | 計 | うち男 | 計 | うち男 | 計 | うち男 |
| | | 人 | 人 | 件 | 人 | 人 | 人 | 人 | 人 | 人 |
| 平成21年 | 2月 | 73 | 38 | 169 | 73 | 38 | 115 | 66 | 67 | 56 |
| | 3月 | 77 | 42 | 161 | 76 | 42 | 128 | 85 | 46 | 33 |
| | 4月 | 151 | 96 | 197 | 149 | 94 | 141 | 91 | 25 | 19 |
| | 5月 | 122 | 74 | 157 | 142 | 89 | 122 | 73 | 143 | 117 |
| | 6月 | 92 | 60 | 216 | 128 | 87 | 144 | 92 | 263 | 207 |
| | 7月 | 47 | 20 | 210 | 89 | 52 | 176 | 95 | 352 | 241 |
| | 8月 | 78 | 53 | 203 | 119 | 80 | 151 | 94 | 323 | 226 |
| | 9月 | 78 | 49 | 183 | 118 | 81 | 147 | 93 | 324 | 243 |
| | 前年同月 | 64 | 45 | 163 | 76 | 55 | 96 | 56 | 276 | 231 |

- (注) 平成19年6月より、職業紹介業務を行わなくなるとともに、職業適性診断(カウンセリング等を含む)及び年長フリーター等を対象にセミナー等の支援を行うジョブクラブ事業を開始。

利用に当たっては登録が必要(登録要件として、右の①から③の全てを満たすことが必要。①25歳以上35歳未満で、②最近1年間雇用保険に加入しておらず、③正社員等常用就職を希望する者)。

14 名古屋外国人雇用サービスセンターの職業紹介状況

| 年月 | 項目 | 新規求職申込件数 | | 紹介件数 | | 就職件数 | | 来所相談件数 | |
|-------|----|----------|---|------|---|------|---|--------|---|
| | | 件 | 件 | 件 | 件 | 件 | 件 | 件 | 件 |
| 平成21年 | 4月 | 662 | | 367 | | 19 | | 1,783 | |
| | 5月 | 490 | | 319 | | 21 | | 1,849 | |
| | 6月 | 553 | | 483 | | 22 | | 2,189 | |
| | 7月 | 424 | | 449 | | 40 | | 1,819 | |
| | 8月 | 405 | | 396 | | 25 | | 1,539 | |
| | 9月 | 352 | | 439 | | 33 | | 1,255 | |
| 前年同月 | | 262 | | 291 | | 36 | | 438 | |

15 キャリアアップハローワークあいち

| 年月 | 項目 | 新規求職申込件数 | | 月間有効求職者数 | | 紹介件数 | 就職件数 | | 来所相談件数 |
|-------|----|----------|-------|----------|-------|-------|------|-------|--------|
| | | 件 | うちパート | 人 | うちパート | | 件 | うちパート | |
| 平成21年 | 4月 | 1,071 | 184 | 3,810 | 635 | 2,638 | 197 | 80 | 3,014 |
| | 5月 | 781 | 166 | 3,405 | 585 | 2,240 | 155 | 51 | 2,658 |
| | 6月 | 960 | 195 | 3,029 | 546 | 2,735 | 195 | 84 | 3,139 |
| | 7月 | 930 | 168 | 2,917 | 526 | 2,774 | 208 | 96 | 3,163 |
| | 8月 | 900 | 160 | 2,998 | 517 | 2,558 | 212 | 86 | 2,899 |
| | 9月 | 865 | 176 | 2,910 | 509 | 2,696 | 215 | 88 | 2,934 |
| 前年同月 | | | | | | | | | |

(注)平成21年2月新設

16 ハローワークプラザあらたまの職業紹介状況

| 年月 | 項目 | 新規求職申込件数 | | 月間有効求職者数 | | 紹介件数 | 就職件数 | | 来所相談件数 |
|-------|----|----------|-------|----------|-------|-------|------|-------|--------|
| | | 件 | うちパート | 人 | うちパート | | 件 | うちパート | |
| 平成21年 | 4月 | 498 | 123 | 1,504 | 345 | 1,147 | 131 | 50 | 1,271 |
| | 5月 | 389 | 110 | 1,462 | 340 | 868 | 83 | 42 | 1,044 |
| | 6月 | 480 | 116 | 1,445 | 340 | 1,020 | 104 | 46 | 1,232 |
| | 7月 | 451 | 94 | 1,435 | 324 | 1,067 | 113 | 44 | 1,163 |
| | 8月 | 386 | 83 | 1,428 | 295 | 899 | 94 | 43 | 1,038 |
| | 9月 | 408 | 105 | 1,362 | 295 | 879 | 116 | 50 | 1,010 |
| 前年同月 | | 301 | 100 | 774 | 218 | 553 | 108 | 44 | 638 |

17 日雇の職業紹介状況

| 年 月 | 項 目 | 前月から繰越された 有効求職者数 | | 新規求職 | 月間有効 | 就 労 | 就 労 | 不 就 労 |
|---------------|-------|---------------------|----------|-----------|-----------|------------|----------|----------|
| | | 人 | うち男 人 | 申込件数 件 | 求人延数 人 | 実 人 員 人 | 延 数 人 | 延 数 人 |
| 平成16年 | (月平均) | 690 | 683 | 4 | 1,460 | 60 | 1,170 | 2,001 |
| 平成17年 | " | 635 | 628 | 5 | 968 | 41 | 674 | 1,666 |
| 平成18年 | " | 528 | 522 | 5 | 778 | 36 | 482 | 1,425 |
| 平成19年 | " | 333 | 328 | 3 | 736 | 35 | 471 | 1,293 |
| 平成20年 | " | 295 | 290 | 4 | 611 | 33 | 445 | 1,114 |
| 平成20年 | 9月 | 289 | 284 | 5 | 600 | 33 | 445 | 1,046 |
| | 10月 | 290 | 285 | 5 | 660 | 33 | 447 | 1,103 |
| | 11月 | 292 | 287 | 4 | 540 | 33 | 438 | 757 |
| | 12月 | 291 | 286 | 3 | 570 | 34 | 444 | 880 |
| 平成21年 | 1月 | 294 | 289 | 5 | 570 | 33 | 436 | 864 |
| | 2月 | 252 | 248 | 3 | 570 | 32 | 429 | 885 |
| | 3月 | 252 | 248 | 8 | 609 | 31 | 410 | 1,132 |
| | 4月 | 256 | 252 | 1 | 644 | 31 | 406 | 1,205 |
| | 5月 | 257 | 253 | 6 | 522 | 30 | 377 | 829 |
| | 6月 | 260 | 256 | 3 | 616 | 29 | 385 | 1,279 |
| | 7月 | 250 | 248 | 4 | 616 | 28 | 368 | 1,188 |
| | 8月 | 253 | 251 | 4 | 567 | 26 | 343 | 1,122 |
| | 9月 | 251 | 249 | 3 | 494 | 27 | 357 | 874 |
| 安定所別 (9月分) | 名古屋中 | 249 | 247 | 3 | 475 | 25 | 327 | 854 |
| | 名古屋南 | 2 | 2 | - | 19 | 2 | 30 | 20 |

※名古屋南所は、港湾労働課の計上数を含む。

18 港湾労働関係の職業紹介状況

(1) 常用関係

| 年 月 | | 項 目 | 新 規 (港) 証 交 付 件 数 | | | |
|-------|-------|-----|-------------------|---------|------------|-------|
| | | | 計 | 船 内 作 業 | 沿岸作業及び倉庫作業 | そ の 他 |
| 平成18年 | (月平均) | | 64 | 30 | 28 | 6 |
| 平成19年 | 〃 | | 53 | 14 | 29 | 10 |
| 平成20年 | 〃 | | 76 | 18 | 50 | 8 |
| 平成20年 | 9月 | | 177 | 5 | 170 | 2 |
| | 10月 | | 27 | 10 | 13 | 4 |
| | 11月 | | 37 | 7 | 26 | 4 |
| | 12月 | | 22 | 6 | 15 | 1 |
| 平成21年 | 1月 | | 32 | 2 | 28 | 2 |
| | 2月 | | 28 | 4 | 22 | 2 |
| | 3月 | | 20 | 3 | 15 | 2 |
| | 4月 | | 135 | 17 | 115 | 3 |
| | 5月 | | 30 | 2 | 22 | 6 |
| | 6月 | | 14 | - | 11 | 3 |
| | 7月 | | 33 | 1 | 26 | 6 |
| | 8月 | | 30 | 1 | 21 | 8 |
| | 9月 | | 3 | - | 3 | - |

| 年 月 | | 項 目 | 月 末 現 在 (港) 証 所 持 者 数 | | | |
|-------|-------|-----|-----------------------|---------|------------|-------|
| | | | 計 | 船 内 作 業 | 沿岸作業及び倉庫作業 | そ の 他 |
| 平成18年 | (月平均) | | 4,816 | 1,680 | 2,762 | 374 |
| 平成19年 | 〃 | | 5,024 | 1,758 | 2,874 | 391 |
| 平成20年 | 〃 | | 5,469 | 1,846 | 3,160 | 467 |
| 平成20年 | 9月 | | 5,651 | 1,873 | 3,296 | 482 |
| | 10月 | | 5,643 | 1,872 | 3,343 | 478 |
| | 11月 | | 5,648 | 1,868 | 3,302 | 478 |
| | 12月 | | 5,656 | 1,873 | 3,307 | 476 |
| 平成21年 | 1月 | | 5,639 | 1,855 | 3,307 | 477 |
| | 2月 | | 5,613 | 1,844 | 3,303 | 466 |
| | 3月 | | 5,607 | 1,843 | 3,298 | 466 |
| | 4月 | | 5,693 | 1,847 | 3,386 | 460 |
| | 5月 | | 5,678 | 1,843 | 3,387 | 448 |
| | 6月 | | 5,672 | 1,839 | 3,388 | 445 |
| | 7月 | | 5,619 | 1,833 | 3,349 | 437 |
| | 8月 | | 5,582 | 1,808 | 3,336 | 438 |
| | 9月 | | 5,522 | 1,798 | 3,289 | 435 |

(2) 日雇関係等

| 年 月 | | 項 目 | 新 規 求 人 延 数 | | | |
|-------|-------|-----|-------------|---------|------------|-------|
| | | | 計 | 船 内 作 業 | 沿岸作業及び倉庫作業 | そ の 他 |
| 平成18年 | (月平均) | | 10 | - | - | 10 |
| 平成19年 | 〃 | | 17 | - | - | 17 |
| 平成20年 | 〃 | | 27 | - | - | 27 |
| 平成20年 | 9月 | | 37 | - | - | 37 |
| | 10月 | | 27 | - | - | 27 |
| | 11月 | | 29 | - | - | 29 |
| | 12月 | | 34 | - | - | 34 |
| 平成21年 | 1月 | | 8 | - | - | 8 |
| | 2月 | | 6 | - | - | 6 |
| | 3月 | | 17 | - | - | 17 |
| | 4月 | | 9 | - | - | 9 |
| | 5月 | | 19 | - | - | 19 |
| | 6月 | | 30 | - | - | 30 |
| | 7月 | | 34 | - | - | 34 |
| | 8月 | | 46 | - | - | 46 |
| | 9月 | | 39 | - | - | 39 |

(注) その他は「はしけ作業」、「いかだ作業」及び「船舶貨物整備作業」である。

19 雇用保険適用状況

(1) 被保険者の種類別状況

(9月)

| 被保険者種類 | 項目 | 資格 | 資格 | うち事業主の 都合による離職 | 月末現在 | うち女 |
|--------|-------|--------|--------|-------------------|-----------|---------|
| | | 取得者数 | 喪失者数 | | 被保険者数 | |
| | | 人 | 人 | 人 | 人 | 人 |
| 全 | 数 | 27,734 | 28,364 | 3,764 | 2,468,871 | 850,872 |
| 一 | 般 | 27,626 | 27,224 | 3,629 | 2,408,421 | 831,752 |
| 高 | 年齢継続 | 1 | 1,112 | 135 | 59,824 | 18,984 |
| 短 | 期雇用特例 | 107 | 28 | - | 626 | 136 |

(2) 産業別適用事業所及び被保険者の状況

(9月)

| 産業 | 項目 | 月末現在 事業所数 | 被保険者の資格 | | | | 月末現在 被保険者数 | うち短期 特例被保 険者数 |
|----|--------------|--------------|---------|--------|-----------------------|---------|---------------|---------------------|
| | | | 取得 | 喪失 | うち事業主の 都合による 離職 | 増減差 | | |
| | | 所 | 人 | 人 | 人 | 人 | 人 | |
| 合 | 計 | 104,412 | 27,734 | 28,364 | 3,764 | △ 630 | 2,468,871 | 626 |
| 農 | 林水産業 | 445 | 68 | 46 | 6 | 22 | 2,727 | - |
| 鉱 | 業 | 103 | 10 | 5 | - | 5 | 1,040 | - |
| 建 | 設業 | 14,996 | 1,424 | 1,399 | 310 | 25 | 123,941 | 110 |
| 製 | 造業 | 23,159 | 7,485 | 7,718 | 1,290 | △ 233 | 861,548 | 403 |
| | 食品・飲料 | 1,534 | 614 | 811 | 84 | △ 197 | 65,502 | 37 |
| | 繊維・衣服 | 1,719 | 226 | 448 | 196 | △ 222 | 22,879 | 2 |
| | 木材・家具 | 1,330 | 138 | 155 | 42 | △ 17 | 15,147 | - |
| | パルプ・出版 | 1,579 | 232 | 303 | 47 | △ 71 | 36,802 | 2 |
| | 化学関係 | 1,286 | 386 | 456 | 87 | △ 70 | 51,727 | - |
| | 窯業・土石 | 1,060 | 163 | 271 | 24 | △ 108 | 36,126 | 1 |
| | 鉄鋼 | 527 | 120 | 163 | 24 | △ 43 | 27,942 | - |
| | 非鉄金属 | 220 | 53 | 67 | 12 | △ 14 | 8,287 | - |
| | 金属製品 | 4,114 | 639 | 633 | 153 | 6 | 60,024 | - |
| | はん用機械器具 | 3,095 | 353 | 706 | 133 | △ 353 | 81,969 | 2 |
| | 電気機械器具 | 1,309 | 649 | 649 | 113 | - | 100,111 | 158 |
| | 輸送用機械器具 | 2,914 | 3,124 | 2,300 | 215 | 824 | 291,430 | 183 |
| | その他機械器具 | 930 | 377 | 328 | 63 | 49 | 31,089 | 17 |
| | その他製造業 | 1,542 | 411 | 428 | 97 | △ 17 | 32,513 | 1 |
| 電 | 気・ガス・水道・熱供給業 | 65 | 29 | 29 | - | - | 16,410 | - |
| 情 | 報通信業 | 1,949 | 390 | 548 | 79 | △ 158 | 65,069 | 5 |
| 運 | 輸業、郵便業 | 4,229 | 2,234 | 2,557 | 253 | △ 323 | 205,337 | 13 |
| 卸 | 売業、小売業 | 19,568 | 4,324 | 5,472 | 777 | △ 1,148 | 448,175 | 4 |
| 金 | 融業、保険業 | 1,133 | 362 | 499 | 11 | △ 137 | 65,716 | - |
| 不 | 動産業、物品賃貸業 | 2,081 | 676 | 604 | 62 | 72 | 44,112 | 47 |
| 宿 | 泊業、飲食サービス業 | 3,589 | 918 | 1,072 | 113 | △ 154 | 52,285 | 12 |
| 医 | 療、福祉 | 9,535 | 2,407 | 1,969 | 93 | 438 | 166,489 | - |
| 教 | 育、学習支援業 | 1,425 | 361 | 266 | 10 | 95 | 46,509 | - |
| 複 | 合サービス事業 | 1,544 | 147 | 121 | 4 | 26 | 25,976 | - |
| サ | ービス業 | 20,070 | 5,785 | 5,875 | 751 | △ 90 | 315,418 | 31 |
| 公 | 務・その他 | 521 | 1,114 | 184 | 5 | 930 | 28,119 | 1 |

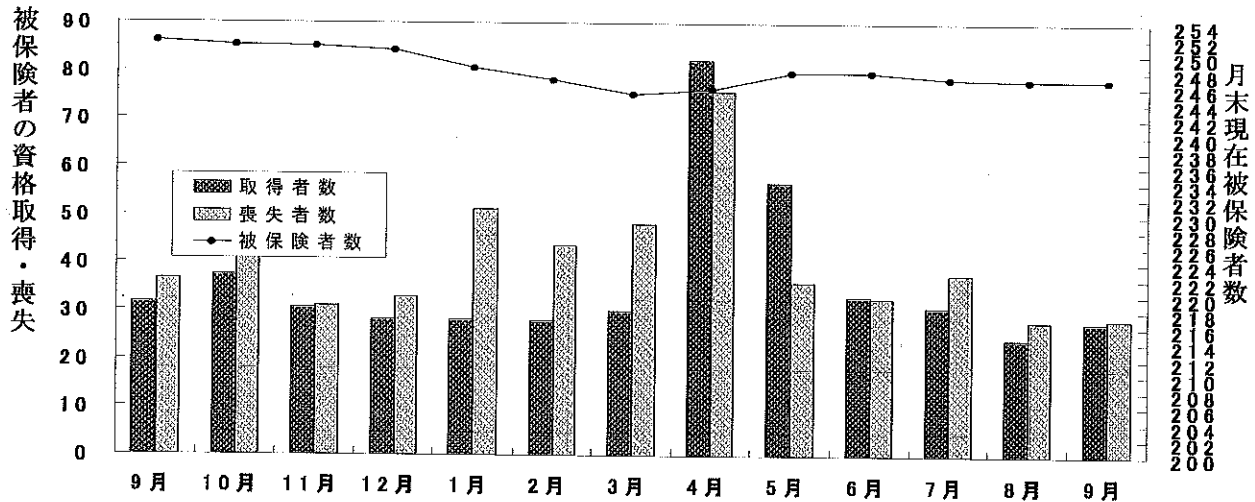
- (注) 1. その他機械器具とは、情報通信機械器具、電子部品・デバイス、生産用機械器具、業務用機械器具である。
 2. その他製造業には、ゴム製品、なめし皮・同製品・毛皮製造業を含む。
 3. サービス業には、学術研究、専門・技術サービス業、生活関連サービス業、娯楽業を含む。

(3) 月別、安定所別にみた適用状況

| 年月 | 項目 事業所数 | 被保険者の資格 | | | | 増減差 | 月末現在 被保険者数 | うち女 |
|---------------|------------|---------|---------|------------|----------|-----------|---------------|---------|
| | | 取得 | 喪失 | うち事業主都合による | 都府県職 | | | |
| 平成16年度計 | 所 | 人 | 人 | 人 | 人 | 人 | 人 | |
| 17 " | 101,302 | 495,012 | 431,858 | 29,271 | 63,154 | 2,243,172 | 736,189 | |
| 18 " | 101,820 | 510,502 | 450,509 | 29,805 | 59,993 | 2,292,293 | 758,208 | |
| 19 " | 103,080 | 544,908 | 464,595 | 24,181 | 80,313 | 2,373,550 | 794,124 | |
| 20 " | 103,942 | 537,016 | 448,181 | 24,812 | 88,835 | 2,461,944 | 830,226 | |
| | 104,497 | 476,495 | 497,268 | 76,294 | △ 20,773 | 2,450,962 | 838,066 | |
| 平成20年 9月 | 103,871 | 31,561 | 36,613 | 2,558 | △ 5,052 | 2,516,291 | 854,193 | |
| 10月 | 103,963 | 37,325 | 43,020 | 3,647 | △ 5,695 | 2,511,049 | 853,004 | |
| 11月 | 104,087 | 30,587 | 31,031 | 3,775 | △ 444 | 2,510,698 | 853,941 | |
| 12月 | 104,196 | 28,162 | 32,969 | 7,254 | △ 4,807 | 2,505,394 | 853,308 | |
| 平成21年 1月 | 104,342 | 28,130 | 51,116 | 14,945 | △ 22,986 | 2,482,766 | 846,227 | |
| 2月 | 104,505 | 28,004 | 43,601 | 14,253 | △ 15,597 | 2,468,032 | 842,631 | |
| 3月 | 104,497 | 30,038 | 48,102 | 15,322 | △ 18,064 | 2,450,962 | 838,066 | |
| 4月 | 104,636 | 82,095 | 75,622 | 16,075 | 6,473 | 2,456,971 | 840,473 | |
| 5月 | 104,694 | 56,630 | 36,059 | 6,983 | 20,571 | 2,478,094 | 851,522 | |
| 6月 | 104,776 | 33,061 | 32,694 | 5,675 | 367 | 2,477,760 | 853,508 | |
| 7月 | 104,845 | 30,744 | 37,687 | 5,632 | △ 6,943 | 2,471,458 | 851,406 | |
| 8月 | 104,882 | 24,340 | 28,016 | 3,857 | △ 3,676 | 2,468,525 | 850,603 | |
| 9月 | 104,412 | 27,734 | 28,364 | 3,764 | △ 630 | 2,468,871 | 850,872 | |
| 安定所別 (9月分) | 名古屋 | 23,677 | 7,256 | 8,633 | 1,019 | △ 1,377 | 659,411 | 252,314 |
| | 名古屋 | 10,942 | 2,288 | 2,401 | 345 | △ 113 | 248,787 | 74,574 |
| | 名古屋 | 14,290 | 3,093 | 3,269 | 345 | △ 176 | 293,790 | 114,298 |
| | 豊橋 | 6,115 | 1,667 | 1,383 | 228 | 284 | 102,923 | 40,864 |
| | 岡崎 | 4,724 | 1,651 | 1,224 | 183 | 427 | 86,336 | 32,159 |
| | 一宮 | 5,494 | 2,350 | 1,754 | 217 | 596 | 119,397 | 60,073 |
| | 半田 | 5,565 | 1,039 | 1,160 | 135 | △ 121 | 110,465 | 35,186 |
| | 瀬戸 | 2,752 | 401 | 374 | 66 | 27 | 35,264 | 12,831 |
| | 豊田 | 4,829 | 1,539 | 1,673 | 194 | △ 134 | 196,811 | 44,205 |
| | 津島 | 4,196 | 709 | 674 | 90 | 35 | 56,954 | 21,004 |
| | 刈谷 | 7,089 | 2,414 | 2,555 | 389 | △ 141 | 280,795 | 71,492 |
| | 西尾 | 2,166 | 357 | 370 | 44 | △ 13 | 30,973 | 10,993 |
| | 犬山 | 2,773 | 480 | 633 | 117 | △ 153 | 55,665 | 18,455 |
| | 豊川(本所) | 2,152 | 469 | 410 | 62 | 59 | 43,534 | 14,216 |
| | 新城 | 763 | 128 | 113 | 12 | 15 | 10,269 | 3,932 |
| | 春日井 | 5,818 | 1,722 | 1,535 | 276 | 187 | 121,008 | 37,728 |
| 蒲郡(出張所) | 1,067 | 171 | 203 | 42 | △ 32 | 16,489 | 6,548 | |

(注) 1. 各年の月末現在事務所数及び月末現在被保険者数欄は、年度末現在の数値である。
 2. 平成19年4月から、蒲郡安定所は豊川安定所の出張所となったが、「豊川(本所)」の欄には蒲郡出張所を含まない豊川安定所の数値を、蒲郡(出張所)の欄には蒲郡出張所の数値を計上している。
 3. 平成20年3月末をもって名古屋北公共職業安定所は再編により廃止。

(千人) 雇用保険被保険者の推移 (万人)



20 雇用保険給付状況

月別、安定所別にみた給付状況

その1

| 年月 | 一般被保険者給付（基本手当） | | | | | | | | | | |
|---------------|----------------|--------|-------------|----------|--------|--------|--------|--------|--------|--------|-------|
| | 離職票交付枚数 | | 離職票 提出件数 | 受給資格決定件数 | | 初回受給者数 | | 受給者実人員 | | | |
| | うち短時間 | 枚 | | 件 | 前年比 | 人 | 人 | 人 | % | 人 | |
| 平成16年度計 | 225,543 | 15,848 | 106,310 | 101,327 | △ 8.4 | 83,826 | 18,418 | 30,828 | △ 20.1 | 8,789 | |
| 平成17年度計 | 231,028 | 17,254 | 103,505 | 98,364 | △ 2.9 | 79,537 | 16,129 | 28,301 | △ 8.2 | 7,326 | |
| 平成18年度計 | 229,774 | 17,132 | 98,530 | 91,172 | △ 7.3 | 74,510 | 14,243 | 25,998 | △ 8.1 | 6,305 | |
| 平成19年度計 | 227,300 | 10,792 | 94,115 | 88,219 | △ 3.2 | 73,370 | 14,820 | 25,402 | △ 2.3 | 6,085 | |
| 平成20年度計 | 290,162 | 135 | 127,218 | 120,959 | 37.1 | 98,596 | 38,270 | 29,667 | 16.8 | 10,369 | |
| 平成20年 9月 | 20,155 | 17 | 8,296 | 7,591 | 11.2 | 6,141 | 1,653 | 28,233 | 6.3 | 8,011 | |
| 10月 | 23,239 | 8 | 9,405 | 9,296 | 8.7 | 6,632 | 1,820 | 27,534 | 2.0 | 8,028 | |
| 11月 | 16,985 | 3 | 7,154 | 6,996 | 12.8 | 6,391 | 1,869 | 26,665 | 3.5 | 8,197 | |
| 12月 | 20,401 | 2 | 8,254 | 7,295 | 57.3 | 6,843 | 2,219 | 27,907 | 13.7 | 9,111 | |
| 平成21年 1月 | 35,591 | 4 | 16,375 | 14,383 | 102.8 | 8,556 | 3,804 | 30,524 | 23.0 | 11,397 | |
| 2月 | 31,586 | 7 | 16,427 | 16,736 | 158.7 | 14,507 | 8,667 | 37,919 | 59.8 | 17,892 | |
| 3月 | 33,453 | - | 18,137 | 17,501 | 176.5 | 15,801 | 9,910 | 47,251 | 105.7 | 25,599 | |
| 4月 | 47,848 | - | 23,341 | 20,143 | 90.4 | 17,744 | 11,343 | 55,831 | 147.2 | 33,259 | |
| 5月 | 22,332 | - | 13,475 | 17,023 | 87.9 | 17,649 | 9,347 | 61,198 | 140.1 | 36,479 | |
| 6月 | 19,327 | - | 11,895 | 12,211 | 71.1 | 12,506 | 5,927 | 64,472 | 148.5 | 37,524 | |
| 7月 | 22,193 | - | 11,946 | 11,213 | 47.8 | 11,487 | 4,995 | 62,495 | 122.9 | 35,205 | |
| 8月 | 35,146 | - | 9,530 | 9,580 | 40.9 | 10,153 | 4,118 | 58,487 | 109.6 | 31,641 | |
| 9月 | 35,524 | - | 8,992 | 8,965 | 18.1 | 9,063 | 3,415 | 53,994 | 91.2 | 28,144 | |
| 安定所別 (9月分) | 名古屋中 | 5,592 | - | 1,161 | 1,196 | 30.1 | 1,208 | 463 | 6,465 | 77.4 | 3,295 |
| | 名古屋南 | 1,506 | - | 857 | 970 | 24.7 | 912 | 365 | 5,482 | 77.7 | 2,896 |
| | 名古屋東 | 2,043 | - | 1,174 | 1,059 | 15.2 | 1,175 | 372 | 5,930 | 50.1 | 2,644 |
| | 豊橋 | 852 | - | 545 | 568 | 23.7 | 535 | 196 | 3,455 | 118.7 | 1,851 |
| | 岡崎 | 659 | - | 523 | 429 | 2.4 | 528 | 207 | 3,344 | 133.5 | 1,829 |
| | 一宮 | 1,007 | - | 676 | 580 | 3.4 | 635 | 288 | 3,740 | 90.7 | 2,181 |
| | 半田 | 617 | - | 560 | 517 | 7.7 | 569 | 193 | 3,431 | 85.3 | 1,561 |
| | 瀬戸 | 225 | - | 245 | 262 | 5.2 | 255 | 101 | 1,572 | 62.2 | 800 |
| | 豊田 | 1,086 | - | 537 | 475 | △ 5.8 | 612 | 208 | 3,658 | 121.7 | 1,868 |
| | 津島 | 410 | - | 403 | 409 | 3.0 | 413 | 188 | 2,296 | 71.1 | 1,258 |
| | 刈谷 | 1,720 | - | 730 | 815 | 33.4 | 719 | 270 | 4,872 | 142.0 | 2,640 |
| | 西尾 | 204 | - | 169 | 160 | △ 10.1 | 194 | 73 | 1,193 | 120.5 | 637 |
| | 犬山 | 402 | - | 368 | 440 | 58.3 | 393 | 154 | 2,316 | 118.3 | 1,310 |
| 豊川(本所) | 240 | - | 219 | 230 | 16.8 | 210 | 71 | 1,515 | 112.5 | 810 | |
| 新城 | 76 | - | 95 | 89 | 41.3 | 63 | 35 | 457 | 143.1 | 261 | |
| 春日井 | 1,010 | - | 661 | 706 | 41.2 | 571 | 207 | 3,663 | 86.1 | 1,974 | |
| 蒲郡(出張所) | 113 | - | 69 | 60 | △ 24.1 | 71 | 24 | 605 | 114.5 | 329 | |

(注) 1. 基本手当受給率=基本手当受給者実人員/(被保険者数+基本手当受給者実人員)×100

2. 年度計欄の受給者実人員は、月平均で計上。

3. 「うち短時間」は、被保険者のうちの短時間労働被保険者を指し(19年10月以降は同年9月以前の離職に基づく交付枚数)、「うち特定」は、受給資格者のうちの特定受給資格者を指す。

| 支給終了者数 | | 受給率 | | ㊦受給者の紹介件数 | ㊧受給者の就職件数 | 高年齢継続被保険者給付 | | | 短期特例被保険者給付 | | | 日雇給付 |
|--------|--------|-----|-----|-----------|-----------|-------------|----------|-------|------------|----------|------|--------|
| | | | | | | 離職票交付枚数 | 受給資格決定件数 | 受給者数 | 離職票交付枚数 | 受給資格決定件数 | 受給者数 | 受給者実人員 |
| うち特定 | 愛知 | 全国 | | | | | | | | | | |
| 人 | 人 | % | % | 件 | 件 | 枚 | 件 | 人 | 枚 | 件 | 人 | 人 |
| 66,832 | 12,313 | 1.4 | 1.9 | 64,453 | 17,344 | 7,350 | 6,028 | 5,999 | 10,376 | 190 | 199 | 3,845 |
| 62,251 | 10,002 | 1.2 | 1.7 | 67,676 | 18,549 | 7,593 | 6,061 | 6,013 | 8,239 | 127 | 136 | 3,207 |
| 57,640 | 8,687 | 1.1 | 1.6 | 70,010 | 18,837 | 7,833 | 6,242 | 6,257 | 7,003 | 146 | 153 | 2,812 |
| 55,601 | 8,048 | 1.0 | 1.5 | 71,463 | 17,889 | 8,441 | 6,568 | 6,556 | 5,981 | 89 | 91 | 2,577 |
| 57,556 | 11,232 | 1.2 | 1.6 | 95,139 | 16,797 | 11,883 | 9,129 | 8,946 | 4,774 | 100 | 101 | 2,160 |
| 5,319 | 968 | 1.1 | 1.6 | 7,567 | 1,483 | 676 | 513 | 485 | 302 | 1 | 2 | 178 |
| 5,699 | 994 | 1.1 | 1.5 | 7,979 | 1,684 | 849 | 705 | 673 | 359 | 6 | 4 | 176 |
| 4,589 | 808 | 1.1 | 1.4 | 7,168 | 1,353 | 548 | 441 | 454 | 288 | 23 | 9 | 178 |
| 4,703 | 953 | 1.1 | 1.5 | 7,513 | 1,167 | 727 | 459 | 495 | 434 | 15 | 26 | 176 |
| 5,390 | 1,204 | 1.2 | 1.6 | 9,400 | 1,247 | 1,411 | 1,061 | 825 | 271 | 13 | 16 | 177 |
| 4,642 | 1,049 | 1.5 | 1.8 | 11,306 | 1,326 | 1,115 | 952 | 1,045 | 144 | 7 | 6 | 165 |
| 5,742 | 1,489 | 1.9 | 2.1 | 13,980 | 1,712 | 1,580 | 1,142 | 1,134 | 276 | 3 | 7 | 163 |
| 6,343 | 2,358 | 2.2 | 2.3 | 14,968 | 1,602 | 3,742 | 2,463 | 1,943 | 871 | 4 | 4 | 162 |
| 8,604 | 4,300 | 2.4 | 2.4 | 15,158 | 1,549 | 1,162 | 1,455 | 1,852 | 240 | 3 | 5 | 167 |
| 9,648 | 4,898 | 2.5 | 2.6 | 19,425 | 1,939 | 1,041 | 989 | 1,110 | 95 | 22 | 12 | 159 |
| 10,753 | 5,609 | 2.5 | 2.6 | 19,986 | 2,026 | 1,213 | 1,009 | 1,014 | 85 | 1 | 11 | 161 |
| 10,386 | 4,933 | 2.3 | 2.5 | 18,887 | 2,080 | 1,622 | 707 | 817 | 43 | 1 | 1 | 161 |
| 10,330 | 4,661 | 2.1 | 2.4 | 19,319 | 2,297 | 1,734 | 736 | 692 | 22 | - | 1 | 160 |
| 1,147 | 471 | 1.0 | | 4,203 | 332 | 289 | 93 | 80 | 3 | - | - | 158 |
| 972 | 417 | 2.2 | | 1,941 | 188 | 93 | 72 | 62 | 1 | - | - | 158 |
| 1,070 | 371 | 2.0 | | 1,705 | 147 | 91 | 57 | 70 | - | - | - | - |
| 716 | 361 | 3.2 | | 1,264 | 189 | 35 | 41 | 37 | - | - | - | - |
| 700 | 377 | 3.7 | | 970 | 149 | 23 | 31 | 32 | - | - | - | - |
| 611 | 277 | 3.0 | | 1,429 | 181 | 38 | 58 | 48 | - | - | 1 | - |
| 660 | 241 | 3.0 | | 861 | 127 | 36 | 52 | 37 | 7 | - | - | - |
| 270 | 114 | 4.3 | | 588 | 73 | 16 | 29 | 31 | - | - | - | - |
| 802 | 375 | 1.8 | | 933 | 123 | 49 | 42 | 50 | - | - | - | - |
| 404 | 178 | 3.9 | | 804 | 110 | 16 | 38 | 43 | - | - | - | - |
| 1,062 | 527 | 1.7 | | 1,332 | 205 | 55 | 75 | 69 | 8 | - | - | - |
| 265 | 132 | 3.7 | | 378 | 68 | 14 | 14 | 16 | 3 | - | - | - |
| 466 | 260 | 4.0 | | 761 | 94 | 28 | 34 | 25 | - | - | - | - |
| 304 | 135 | 3.4 | | 567 | 101 | 21 | 23 | 22 | - | - | - | - |
| 76 | 31 | 4.3 | | 108 | 25 | 7 | 6 | 8 | - | - | - | - |
| 686 | 338 | 2.9 | | 1,233 | 133 | 43 | 53 | 48 | - | - | - | - |
| 119 | 56 | 3.5 | | 242 | 52 | 13 | 18 | 14 | - | - | - | - |

4. 平成19年4月から、蒲郡安定所は豊川安定所の出張所となったが、「豊川(本所)」の欄には蒲郡出張所を含まない豊川安定所の数値を、蒲郡(出張所)の欄には蒲郡出張所の数値を計上している。
5. 平成20年3月末をもって名古屋北公共職業安定所は再編により廃止。

安定所別にみた給付状況
その2

| 年 月 | 項 目 | 就 職 促 進 手 当 | | | 教 育 訓 練 給 付 教 育 訓 練 金 給 付 者 数 | 雇 用 継 続 給 付 | | | | |
|--------------------|----------|-------------------------|-------------------|-----------------|----------------------------------|-----------------------|-------------------------|-----------------------|-----------------------|---------------------|
| | | 常 用 就 職 支 度 手 当 受 給 者 数 | 再 就 職 手 当 受 給 者 数 | 就 業 手 当 受 給 者 数 | | 高 年 齢 雇 用 継 続 給 付 | | 育 児 休 業 給 付 | | 介 護 休 業 給 付 受 給 者 数 |
| | | | | | | 基 本 給 付 金 受 給 者 実 人 員 | 再 就 職 給 付 金 受 給 者 実 人 員 | 基 本 給 付 金 受 給 者 実 人 員 | 職 場 復 帰 給 付 金 受 給 者 数 | |
| | | 人 | 人 | 人 | 人 | 人 | 人 | 人 | 人 | 人 |
| | 平成16年度 | 97 | 3,020 | 107 | 12,820 | 351,703 | 1,030 | 47,227 | 3,845 | 235 |
| | 平成17年度 | 81 | 15,013 | 324 | 7,984 | 361,758 | 976 | 52,127 | 4,291 | 275 |
| | 平成18年度 | 80 | 16,953 | 274 | 7,224 | 360,009 | 672 | 57,405 | 4,583 | 316 |
| | 平成19年度 | 76 | 15,917 | 242 | 6,169 | 406,070 | 608 | 67,228 | 5,030 | 336 |
| | 平成20年度 | 70 | 15,489 | 238 | 6,862 | 477,107 | 672 | 79,971 | 6,015 | 379 |
| | 平成20年 9月 | 1 | 1,181 | 251 | 727 | 37,856 | 61 | 6,147 | 398 | 35 |
| | 10月 | 3 | 1,376 | 266 | 845 | 40,430 | 49 | 7,057 | 1,051 | 40 |
| | 11月 | 3 | 1,328 | 217 | 562 | 39,700 | 55 | 6,007 | 611 | 32 |
| | 12月 | 3 | 1,385 | 237 | 448 | 40,988 | 56 | 7,023 | 514 | 28 |
| | 平成21年 1月 | 5 | 1,146 | 242 | 367 | 41,013 | 56 | 7,142 | 459 | 26 |
| | 2月 | 8 | 1,191 | 223 | 290 | 42,822 | 56 | 6,947 | 424 | 31 |
| | 3月 | 12 | 1,121 | 247 | 595 | 43,218 | 49 | 7,908 | 461 | 26 |
| | 4月 | 4 | 1,037 | 213 | 666 | 45,743 | 57 | 7,720 | 512 | 26 |
| | 5月 | 11 | 1,919 | 192 | 404 | 39,919 | 52 | 7,490 | 517 | 31 |
| | 6月 | 29 | 2,058 | 204 | 440 | 46,742 | 58 | 7,199 | 429 | 21 |
| | 7月 | 36 | 2,095 | 211 | 664 | 44,161 | 53 | 7,360 | 492 | 44 |
| | 8月 | 39 | 1,968 | 188 | 817 | 47,047 | 58 | 6,858 | 451 | 27 |
| | 9月 | 37 | 1,548 | 192 | 675 | 42,216 | 44 | 7,042 | 436 | 33 |
| 安 定 所 別 (9 月 分) | 名古屋中 | 1 | 200 | 23 | 91 | 10,568 | 12 | 2,079 | 112 | 13 |
| | 名古屋南 | 3 | 146 | 13 | 62 | 5,976 | 2 | 623 | 43 | 5 |
| | 名古屋東 | 4 | 178 | 17 | 121 | 3,330 | 1 | 913 | 48 | 3 |
| | 豊橋 | - | 76 | 18 | 39 | 1,568 | 2 | 261 | 19 | - |
| | 岡崎 | 2 | 101 | 27 | 44 | 1,657 | 2 | 300 | 11 | 1 |
| | 一宮 | 5 | 159 | 10 | 44 | 1,097 | 2 | 267 | 15 | 1 |
| | 半田 | - | 84 | 6 | 51 | 4,068 | 10 | 264 | 15 | 2 |
| | 瀬戸 | 2 | 68 | 2 | 23 | 1,185 | - | 72 | 5 | - |
| | 豊田 | 5 | 91 | 16 | 29 | 2,372 | 4 | 655 | 53 | 5 |
| | 津島 | 4 | 103 | 11 | 25 | 904 | 3 | 101 | 10 | 1 |
| | 刈谷 | 4 | 97 | 13 | 47 | 4,559 | 2 | 813 | 62 | - |
| | 西尾 | 3 | 50 | 6 | 7 | 556 | - | 117 | 4 | 1 |
| | 犬山 | - | 49 | 10 | 21 | 1,210 | - | 133 | 12 | - |
| | 豊川(本所) | 1 | 42 | 2 | 16 | 817 | 2 | 187 | 14 | - |
| | 新城 | - | 10 | 2 | 3 | 230 | - | 10 | 1 | - |
| | 春日井 | - | 70 | 14 | 49 | 1,843 | 2 | 247 | 12 | 1 |
| 蒲郡(出張所) | 3 | 24 | 2 | 3 | 276 | - | 48 | 2 | - | |

(注) 就業手当受給者実人員の年度欄は月平均。

21 産業界の動向

概況

東海3県の景気は、持ち直しつつある。

最終需要の動向をみると、設備投資と住宅投資が低水準で推移しているほか、公共投資も頭打ちとなりつつある。一方、輸出は増加している。また、個人消費は、総じて弱い状況が続いているが、一部に持ち直しの動きがみられる。

こうした中、生産は増加している。雇用・所得環境も、引き続き厳しい状況にあるが、労働需給の悪化には歯止めがかかっている。なお、消費者物価(除く生鮮)は前年比-2%程度となっている。

先行きについては、特に海外経済の情勢や為替相場の推移、雇用・所得環境とそれを受けた家計支出の動向、各種政策の効果の持続性や今後の展開等を注視する必要がある。また、企業金融の情勢に関しても、特に中小企業の資金繰り動向を中心に、引き続き注意深くみていく必要がある。

金融面をみると、東海3県の金融機関(国内銀行+信金)の貸出は、生産増加等を背景に大企業や中堅企業からの運転資金需要が持ち直しつつあるものの、依然として年度末に厚めに積み上げられた資金の返済が続いていることから、実勢の前年比伸び率は+4%台半ばまで低下している。また、預金は、前年比伸び率が+2%台後半で推移している。

管内主要経済指標

()は全国

| | 07年度 | 08年度 | 08/10-12月 | 09/1-3月 | 4-6月 | 7-9月 | 09/7月 | 8月 | 9月 | 10月 |
|------------------------|----------------|------------------|------------------|------------------|------------------|-------------------|------------------|------------------|-------------------|------------------|
| 百貨店売上高 〈前年比 %〉 | 0.0 (-0.7) | -4.5 (-4.2) | -8.6 (-7.8) | -10.7 (-11.1) | -11.3 (-10.8) | -11.2 (p-9.8) | -12.6 (-11.8) | -10.6 (-8.9) | -9.8 (p-7.8) | -11.1 (n.a.) |
| スーパー売上高(全店) 〈前年比 %〉 | 0.6 (1.9) | 1.1 (1.1) | 1.3 (0.1) | -0.1 (-1.8) | 0.1 (-0.8) | p-1.3 (p-2.2) | -1.4 (-2.9) | r-1.4 (-2.4) | p-1.1 (p-1.1) | n.a. (n.a.) |
| 同 (既存店) 〈前年比 %〉 | -1.1 (-1.3) | -1.1 (-1.3) | -2.5 (-2.4) | -4.1 (-4.7) | -3.9 (-4.1) | p-4.8 (p-5.4) | -5.3 (-6.1) | r-5.2 (-5.7) | p-3.8 (p-4.2) | n.a. (n.a.) |
| 乗用車販売台数(含軽) 〈前年比 %〉 | -4.6 (-3.7) | -11.7 (-11.0) | -15.9 (-14.2) | -25.2 (-23.4) | -20.2 (-17.2) | -1.3 (1.4) | -5.0 (-2.8) | 0.1 (3.4) | 1.2 (4.2) | n.a. (n.a.) |
| 同 (除軽) 〈前年比 %〉 | -2.4 (-2.1) | -14.2 (-15.0) | -21.3 (-21.6) | -30.7 (-30.7) | -20.8 (-17.1) | 2.3 (5.3) | -2.0 (-0.5) | 6.1 (8.4) | 4.1 (9.2) | n.a. (n.a.) |
| 工作機械受注 〈前年比 %〉 | -2.9 (-1.5) | -43.2 (-42.9) | -63.1 (-58.5) | -84.1 (-86.0) | -75.6 (-76.5) | -72.2 (-67.4) | -70.4 (-72.6) | -77.0 (-72.5) | -68.7 (r-55.5) | n.a. (p-55.8) |
| 新設住宅着工戸数 〈季調済年率 万戸〉 | 10.7 (104) | 10.9 (104) | 10.6 (101) | 9.2 (90) | 7.4 (76) | 7.2 (71) | 8.0 (75) | 6.6 (68) | 7.1 (70) | n.a. (n.a.) |
| 公共工事請負金額 〈季調済前期比 %〉 | -4.3 (-4.1) | -6.1 (0.1) | 1.9 (-1.4) | 2.5 (3.7) | 2.2 (5.4) | 1.8 (3.6) | 5.5 (2.0) | -10.4 (4.6) | 38.8 (9.9) | -22.9 (n.a.) |
| 輸出金額 〈円ベース,前年比 %〉 | 9.9 (9.9) | -23.2 (-16.4) | -27.8 (-23.1) | -58.2 (-46.9) | -47.8 (-38.5) | p-38.0 (-34.4) | -41.8 (-36.5) | -41.2 (-36.0) | p-31.0 (-30.6) | n.a. (n.a.) |
| 鉱工業生産 〈季調済前期比 %〉 | 3.6 (2.7) | -16.1 (-12.7) | -13.2 (-11.3) | -27.5 (-22.1) | 8.2 (8.3) | p13.3 (7.4) | 2.9 (2.1) | r0.4 (r1.6) | p7.1 (2.1) | n.a. (n.a.) |
| 倒産件数 〈前年比 %〉 | 9.1 (7.7) | 6.6 (12.3) | 5.6 (13.9) | 17.6 (13.4) | 0.0 (3.2) | 8.8 (-6.2) | 14.7 (1.0) | 7.1 (-1.0) | 4.3 (-17.9) | 13.8 (-11.7) |

| | 08年度 (見込み) | 09年度 (計画) | 08/3月 | 6月 | 9月 | 12月 | 09/3月 | 6月 | 9月 | 12月 (予測) |
|----------------------------|---------------|---------------|-----------|------------|--------------|--------------|--------------|--------------|--------------|--------------|
| 全産業 業況判断D.I. 〈%ポイント〉 | — | — | 3 (-4) | -4 (-7) | -13 (-14) | -28 (-24) | -56 (-46) | -57 (-45) | -47 (-38) | -38 (-34) |
| 製造業 業況判断D.I. 〈%ポイント〉 | — | — | 5 (2) | -4 (-3) | -13 (-11) | -33 (-25) | -71 (-57) | -67 (-55) | -53 (-43) | -42 (-35) |
| 全産業 設備投資額 〈前年比 %〉 | 15.0 (8.9) | 11.0 (9.4) | | | | | | | | |

- (注) 1. 特に断りのない限り、管内のデータは、愛知・岐阜・三重の3県ベース。
 2. 新設住宅着工戸数(管内)は毎年12月の計数が確定した時点で、X-12-ARIMAを用いて季節調整替えを行い、その後1年間は予定季節要素を用いて算出。
 3. 公共工事請負金額(管内)は毎年3月の計数が確定した時点で、X-12-ARIMAを用いて季節調整替えを行い、その後1年間は予定季節要素を用いて算出。
 4. 百貨店売上高、スーパー売上高(全店、既存店)、家電販売額の年次計数は、暦年ベース。
 5. 百貨店売上高の管内は、名古屋市内5百貨店の売上高を当店にて集計。
 6. スーパー売上高は、愛知県ベース。
 7. 乗用車販売台数(除軽)は、登録ナンバー別。
 8. 機械受注の管内は、中部経済産業局管内(管内3県に富山・石川を加えた5県)主要8社の工作機械国内受注額。全国は、日本工作機械工業会が集計した受注総額のうち内需計。
 9. 輸出金額の管内は、名古屋税関管内(管内3県に長野・静岡を加えた5県)のうち、愛知、岐阜、三重、長野の4県分。
 10. 鉱工業生産の管内は、3県ベース。
 11. 全産業業況判断D.I. (「良い」-「悪い」、回答社数構成比)、09年6月の企業短期経済観測調査結果。全産業設備投資額は、09年6月の企業短期経済観測調査結果。
 12. pは速報値、rは訂正・改定値。

22 主要労働経済指標

| 項目 年月 | 労働時間指数（平成17年=100） | | | | 常用労働者1人平均月間給与額 | | | |
|------------|---------------------|-------|--------|--------|----------------|---------|------------|---------|
| | 総実労働 | | 所定外労働 | | きまって支給する給与 | | 特別に支払われた給与 | |
| | 愛知 | 全国 | 愛知 | 全国 | 愛知 | 全国 | 愛知 | 全国 |
| | | | | | 円 | 円 | 円 | 円 |
| 平成18年（月平均） | 100.5 | 100.7 | 99.6 | 103.3 | 320,740 | 302,746 | 94,210 | 81,655 |
| 平成19年 " | 98.6 | 100.7 | 99.1 | 105.2 | 317,465 | 299,782 | 94,012 | 77,949 |
| 平成20年 " | 98.9 | 99.9 | 92.1 | 101.3 | 315,560 | 300,694 | 92,016 | 78,803 |
| 平成21年 4月 | 94.8 | 99.5 | 59.6 | 84.3 | 297,124 | 290,619 | 4,945 | 8,445 |
| 5月 | 88.2 | 91.7 | 59.6 | 80.3 | 291,539 | 285,894 | 11,875 | 11,014 |
| 6月 | 97.7 | 99.7 | 65.1 | 81.1 | 295,274 | 287,970 | 184,879 | 225,681 |
| 7月 | 99.9 | 101.0 | 69.3 | 85.0 | 296,685 | 288,002 | 192,911 | 117,747 |
| 8月 | 89.2 | 94.4 | 66.9 | 83.5 | 294,124 | 287,510 | 6,474 | 11,887 |
| 9月 | 95.5 | 96.1 | 76.5 | 87.4 | 297,530 | 287,977 | 3,763 | 5,459 |
| | 前 年 比 | | | | | | | |
| | % | % | % | % | % | % | % | % |
| 平成18年（月平均） | 0.6 | 0.7 | △ 0.4 | 3.2 | △ 0.3 | 0.6 | 2.5 | 2.6 |
| 平成19年 " | △ 0.7 | 0.0 | 0.0 | 1.8 | △ 0.1 | 0.5 | △ 0.2 | △ 3.4 |
| 平成20年 " | △ 1.1 | △ 0.8 | △ 6.7 | △ 3.7 | △ 0.6 | 0.3 | △ 2.1 | 1.3 |
| 平成21年 4月 | △ 6.9 | △ 3.2 | △ 43.9 | △ 22.8 | △ 5.4 | △ 3.4 | 14.3 | △ 5.6 |
| 5月 | △ 8.7 | △ 6.3 | △ 38.3 | △ 21.4 | △ 4.8 | △ 3.2 | 123.4 | 9.0 |
| 6月 | △ 4.3 | △ 2.3 | △ 33.2 | △ 19.9 | △ 4.5 | △ 2.7 | △ 25.5 | △ 17.4 |
| 7月 | △ 3.5 | △ 2.2 | △ 29.4 | △ 17.6 | △ 3.6 | △ 2.8 | △ 29.0 | △ 14.6 |
| 8月 | △ 4.2 | △ 1.7 | △ 26.3 | △ 15.1 | △ 2.7 | △ 2.3 | △ 56.7 | △ 10.7 |
| 9月 | △ 2.9 | △ 2.5 | △ 19.4 | △ 14.0 | △ 2.2 | △ 2.1 | 35.7 | 28.8 |
| 資料 | 県 統 計 課 ・ 厚 生 労 働 省 | | | | | | | |

- (1) 労働時間指数及びその増減率、並びに常用雇用指数及びその増減率は、調査事業所の抽出替え、基準時更新に伴い、平成19年1月分公表時に過去に遡って改訂された。ただし、全国の上増減率は原則として改定されていない。
- (2) 愛知県の労働時間指数及び常用雇用指数は、平成17年1月分結果から平成14年3月に改訂された日本標準産業分類に基づき公表しているため、改訂前とは厳密には接続していない。

| 常用雇用指数 (平成17=100) | | 労働異動 | | | | 完全失業 | | | |
|----------------------|-------|--------|--------|--------|--------|-------------------------|------------|----------------|------------|
| | | 入職率 | | 離職率 | | 愛知 | | 全国 | |
| 愛知 | 全国 | 愛知 | 全国 | 愛知 | 全国 | 完全失業者 千人 | 完全失業率 % | 完全失業者 万人 | 完全失業率 % |
| 101.6 | 100.7 | 1.97 | 1.91 | 1.76 | 1.91 | 110 | 2.8 | 275 | 4.1 |
| 103.0 | 102.1 | 1.94 | 1.95 | 1.85 | 1.86 | 108 | 2.7 | 257 | 3.9 |
| 104.8 | 103.7 | 1.85 | 1.87 | 1.80 | 1.83 | 115 | 2.9 | 265 | 4.0 |
| 106.1 | 104.4 | 6.42 | 6.11 | 3.90 | 4.43 | 209 | 5.1 | 346 | 5.0 |
| 105.5 | 104.0 | 1.62 | 1.86 | 2.20 | 2.22 | (4月~6月) | | 347 | 5.2 |
| 105.6 | 104.0 | 1.82 | 1.65 | 1.70 | 1.68 | | | 348 | 5.4 |
| 105.4 | 103.9 | 1.59 | 1.70 | 1.81 | 1.83 | 201 | 5.0 | 359 | 5.7 |
| 104.8 | 103.7 | 1.16 | 1.39 | 1.71 | 1.67 | (7月~9月) | | 361 | 5.5 |
| 104.7 | 103.6 | 1.45 | 1.51 | 1.42 | 1.62 | | | 363 | 5.3 |
| | | 前年差 | | | | 前年比 | 前年差 | 前年比 | 前年差 |
| % | % | ポイント | ポイント | ポイント | ポイント | % | ポイント | % | ポイント |
| 1.6 | 0.6 | 0.03 | △ 0.01 | △ 0.11 | △ 0.05 | △ 16.7 | △ 0.6 | △ 6.5 | △ 0.3 |
| 1.7 | 1.4 | △ 0.03 | 0.04 | 0.09 | △ 0.05 | △ 1.8 | △ 0.1 | △ 6.5 | △ 0.2 |
| 1.8 | 1.6 | △ 0.09 | △ 0.08 | △ 0.05 | △ 0.03 | 6.5 | 0.2 | 3.1 | 0.1 |
| △ 2.3 | 0.0 | 0.47 | 0.37 | △ 0.03 | 0.61 | 74.2 | 2.2 | 25.8 | 0.2 |
| △ 3.3 | △ 0.7 | △ 0.22 | △ 0.10 | 0.73 | 0.42 | (4月~6月) | | 28.5 | 0.2 |
| △ 3.1 | △ 0.7 | 0.31 | 0.09 | 0.03 | 0.08 | | | 31.3 | 0.2 |
| △ 3.3 | △ 0.9 | 0.03 | △ 0.01 | 0.17 | 0.12 | 77.9 | 2.2 | 40.2 | 0.3 |
| △ 3.7 | △ 0.8 | 0.00 | 0.05 | 0.24 | 0.07 | (7月~9月) | | 32.7 | △ 0.2 |
| △ 3.6 | △ 0.9 | 0.22 | 0.09 | △ 0.13 | 0.05 | | | 33.9 | △ 0.2 |
| 「毎月勤労統計」 | | | | | | 県統計課 「労働力調査 地方集計」 | | 総務省 「労働力調査」 | |

※ 全国の月別完全失業率は季節調整値であり、前年差の月別欄は前月差（ポイント）である。

レイバーマーケットプロフィール
(平成21年11月号)

編集
発行 愛知労働局 職業安定部

〒460-0008 名古屋市中区栄二丁目3番1号
(名古屋広小路ビルヂング15階)
電話 052-219-5578