

令和6年4月分

最近の雇用情勢

令和6年5月31日（金）

【照会先】

職業安定部職業安定課

職業安定課長

地方労働市場情報官

業務補佐

古江 俊博

高橋 英数

小澤 圭

(電話) 052-219-5578 (内線 3311)

雇用情勢は、持ち直しの動きが広がりつつあるが、一部に改善の動きが弱まっており、引き続き注意する必要がある

○有効求人・求職の状況（グラフP2）

有効求人倍率（季節調整値）	⇒	1.31倍	対前月 同水準	→
有効求人数（季節調整値）	⇒	131,731人	対前月 -0.1%	↓
有効求職者数（季節調整値）	⇒	100,628人	対前月 +0.2%	↑

・有効求人倍率は前月と同水準

○新規求人・求職の状況（グラフP2）

新規求人倍率（季節調整値）	⇒	2.42倍	対前月 +0.02ポイント	↑
新規求人数（季節調整値）	⇒	46,009人	対前月 +3.1%	↑
新規求職者数（季節調整値）	⇒	19,042人	対前月 +2.4%	↑

・新規求人倍率は2か月連続で上昇

○正社員の状況（グラフP11）

正社員有効求人倍率（原数値）	⇒	1.10倍	対前年 同月 同水準	→
----------------	---	--------------	---------------	---

・正社員有効求人倍率は34か月連続で1倍台となった。

○全国・東海の有効求人倍率（季節調整値）（グラフP3）

全国の有効求人倍率（季節調整値）	⇒	1.26倍	対前月 -0.02ポイント	↓
東海の有効求人倍率（季節調整値）	⇒	1.29倍	対前月 -0.02ポイント	↓

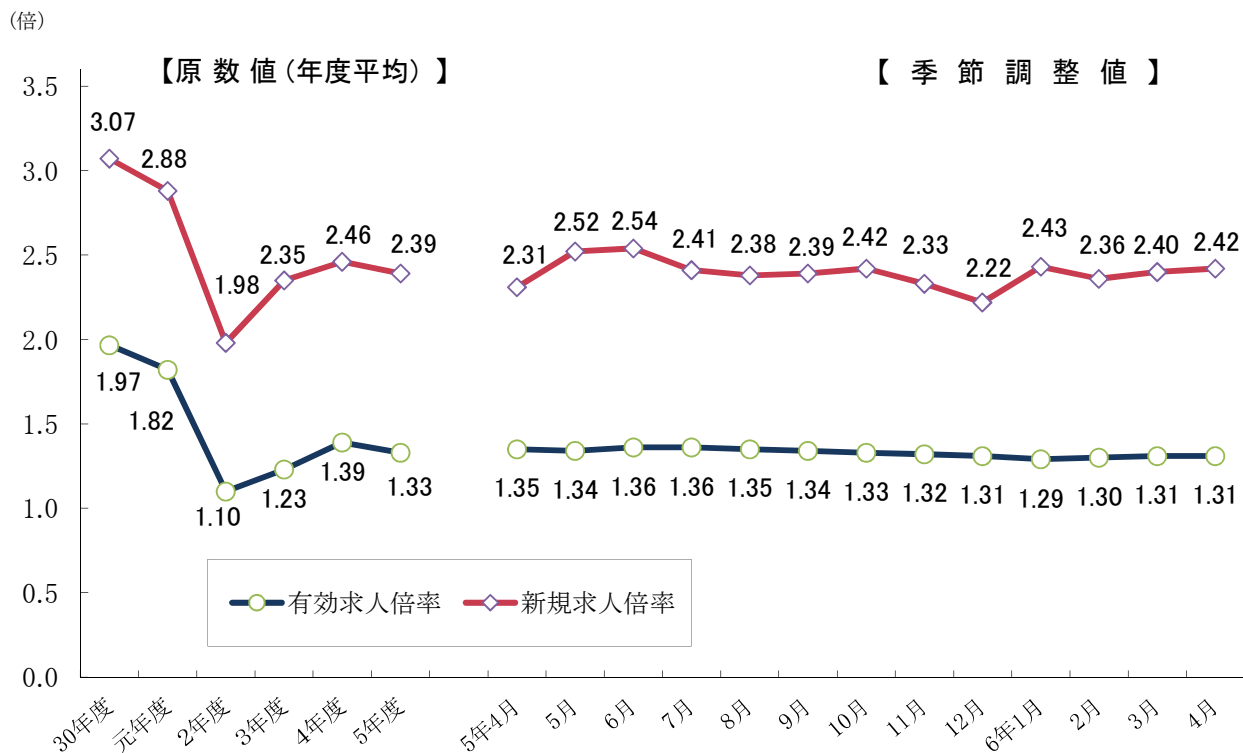
・東海の有効求人倍率は全国より0.03ポイント高くなっている。

目次

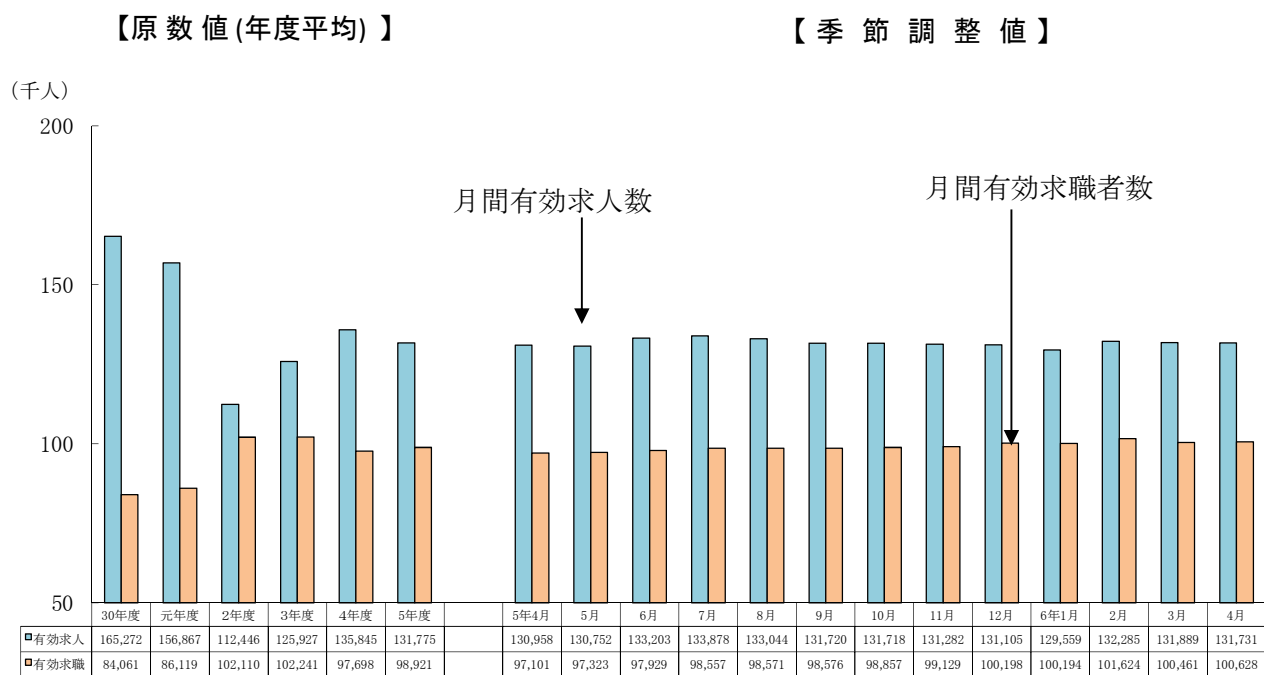
有効求人・求職の状況	1	表5 常用新規求職者の推移（態様別）	7
新規求人・求職の状況	1	表6 正社員の職業紹介状況	7
正社員の状況	1	表7 愛知県の求人倍率・失業状況の推移	8
全国・東海の有効求人倍率（季節調整値）	1	表8 全国の求人倍率・失業状況の推移	8
求人倍率の推移（グラフ）	2	表9 職業別・年齢別職業紹介状況	9
月間有効求人・月間有効求職の推移（グラフ）	2	表10 雇用保険適用・給付状況の推移	10
全国・東海4県の求人倍率の状況	3	表11 主要指標（原数値）の前年・前々年比較	10
表1 職業紹介状況	4	参考1 正社員求人の状況	11
表2 求人・求職の推移	5	参考2 求人・求職バランスシート	11
表3 地域別の求人・求職状況	5	参考3 都道府県別有効求人倍率（季節調整値）	12
表4 新規求人の主要産業別状況	6		

(注) ハローワークインターネットサービスの機能拡充に伴い、令和3年9月以降の数値には、ハローワークに来所せず、オンライン上で求職登録した求職者数や、求職者がハローワークインターネットサービスの求人に直接応募した就職件数等が含まれている。

求人倍率の推移



月間有効求人・月間有効求職の推移

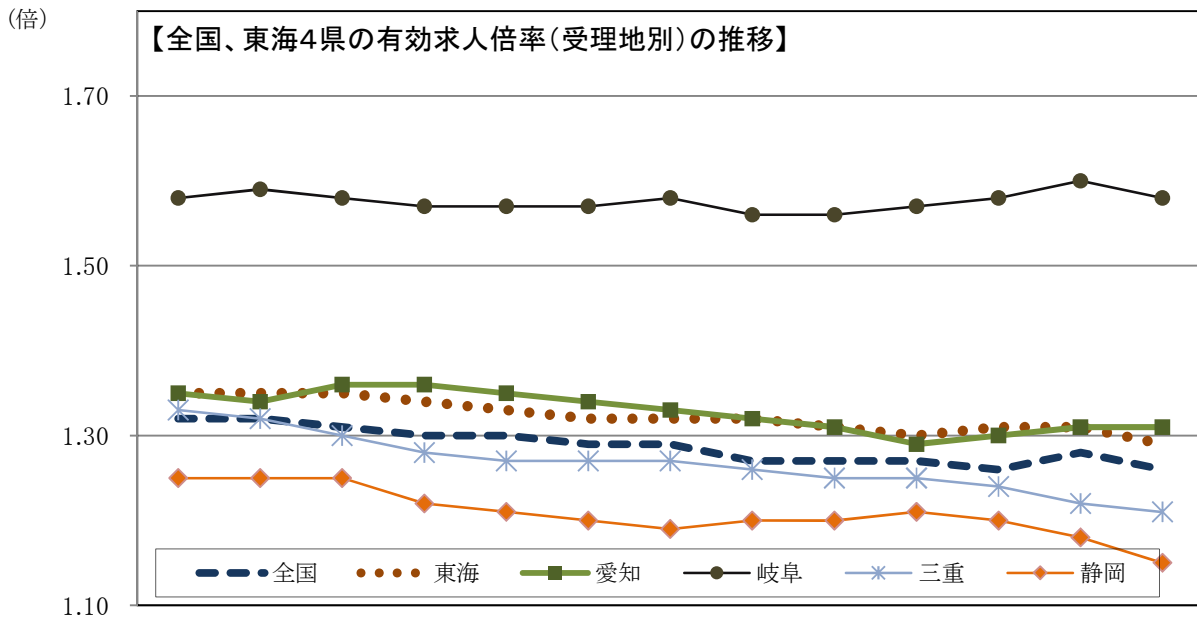


(人)

(注) ハローワークインターネットサービスの機能拡充に伴う令和3年9月以降の数値の取扱いについては、1頁の(注)を参照。

全国、東海4県の求人倍率の状況 (P8-表7, 8)

- 全国の有効求人倍率(季節調整値) 1.26倍
・前月より0.02ポイント低下
- 東海の有効求人倍率(受理地別)(季節調整値) 1.29倍
・前月より0.02ポイント低下
・全国の求人倍率より0.03ポイント高くなっている。
- 東海の新規求人倍率(受理地別)(季節調整値) 2.28倍
・前月と同水準
・全国の求人倍率(2.17倍)より0.11ポイント高くなっている。



受理地別	5年4月	5月	6月	7月	8月	9月	10月	11月	12月	6年1月	2月	3月	4月	
有効求人倍率	全国	1.32	1.32	1.31	1.30	1.30	1.29	1.29	1.27	1.27	1.27	1.26	1.28	1.26
	東海	1.35	1.35	1.35	1.34	1.33	1.32	1.32	1.32	1.31	1.30	1.31	1.31	1.29
	愛知	1.35	1.34	1.36	1.36	1.35	1.34	1.33	1.32	1.31	1.29	1.30	1.31	1.31
	岐阜	1.58	1.59	1.58	1.57	1.57	1.57	1.58	1.56	1.56	1.57	1.58	1.60	1.58
	三重	1.33	1.32	1.30	1.28	1.27	1.27	1.27	1.26	1.25	1.25	1.24	1.22	1.21
	静岡	1.25	1.25	1.25	1.22	1.21	1.20	1.19	1.20	1.20	1.21	1.20	1.18	1.15
新規求人倍率	全国	2.25	2.32	2.31	2.27	2.31	2.25	2.25	2.25	2.25	2.28	2.26	2.38	2.17
	東海	2.27	2.42	2.42	2.32	2.29	2.29	2.35	2.28	2.19	2.35	2.25	2.28	2.28
	愛知	2.31	2.52	2.54	2.41	2.38	2.39	2.42	2.33	2.22	2.43	2.36	2.40	2.42
	岐阜	2.54	2.73	2.68	2.62	2.64	2.59	2.78	2.66	2.47	2.82	2.72	2.65	2.57
	三重	2.07	2.15	2.12	2.04	2.04	2.11	2.10	1.99	2.00	2.09	1.83	1.98	2.10
	静岡	2.17	2.20	2.21	2.14	2.04	2.04	2.11	2.12	2.07	2.09	2.00	2.01	1.96

就業地別有効求人倍率(東海・愛知県内を就業地とする求人数を用いて算出)

就業地別	5年4月	5月	6月	7月	8月	9月	10月	11月	12月	6年1月	2月	3月	4月	
有効求人倍率	全国	1.32	1.32	1.31	1.30	1.30	1.29	1.29	1.27	1.27	1.27	1.26	1.28	1.26
	東海	1.40	1.40	1.41	1.40	1.39	1.38	1.38	1.37	1.36	1.35	1.35	1.36	1.34
	愛知	1.33	1.33	1.33	1.33	1.33	1.32	1.32	1.31	1.29	1.27	1.27	1.28	1.28
	岐阜	1.64	1.65	1.65	1.64	1.64	1.62	1.63	1.61	1.60	1.61	1.62	1.64	1.59
	三重	1.55	1.54	1.53	1.50	1.49	1.50	1.50	1.48	1.47	1.45	1.43	1.43	1.41
	静岡	1.35	1.35	1.36	1.34	1.33	1.32	1.32	1.32	1.32	1.32	1.33	1.32	1.30

(注) 1 季節調整法はセンサス局法Ⅱ(X-12-ARIMA)による。令和5年12月以前の求人倍率(季節調整値)は新季節指数により改定されている。

2 ハローワークインターネットサービスの機能拡充に伴う令和3年9月以降の数値の取扱いについては、1頁の(注)を参照。

表1 職業紹介状況

項目		年 月			対前年同月 増減率、差	対前月 増減率、差
		令和6年4月	令和6年3月	令和5年4月		
全 数	新規求職申込件数	26,070 件	18,913 件	24,629 件	5.9 %	
	季節調整値	19,042	18,590	19,054		2.4 %
	月間有効求職者数	105,297 人	99,245 人	100,912 人	4.3	
	季節調整値	100,628	100,461	97,101		0.2
	新規求人数	44,081	44,175	41,624	5.9	
	季節調整値	46,009	44,639	43,999		3.1
	月間有効求人数	129,834	134,566	128,575	1.0	
	季節調整値	131,731	131,889	130,958		▲ 0.1
	新規求人倍率	1.69 倍	2.34 倍	1.69 倍	0.00 P	
	季節調整値	2.42	2.40	2.31		0.02 P
	有効求人倍率	1.23	1.36	1.27	▲ 0.04	
	季節調整値	1.31	1.31	1.35		0.00
	就職件数	4,507 件	5,090 件	4,366 件	3.2 %	
	就職率	17.3 %	26.9 %	17.7 %	▲ 0.4 P	
う ち 一 般	新規求職申込件数	14,510 件	11,569 件	13,718 件	5.8 %	
	月間有効求職者数	60,607 人	58,264 人	58,640 人	3.4	
	新規求人数	26,141	27,431	25,332	3.2	
	月間有効求人数	79,621	82,467	77,514	2.7	
	新規求人倍率	1.80 倍	2.37 倍	1.85 倍	▲ 0.05 P	
	有効求人倍率	1.31	1.42	1.32	▲ 0.01	
	就職件数	2,109 件	2,289 件	2,045 件	3.1 %	
う ち パ ー ト	新規求職申込件数	11,560 件	7,344 件	10,911 件	5.9 %	
	月間有効求職者数	44,690 人	40,981 人	42,272 人	5.7	
	新規求人数	17,940	16,744	16,292	10.1	
	月間有効求人数	50,213	52,099	51,061	▲ 1.7	
	新規求人倍率	1.55 倍	2.28 倍	1.49 倍	0.06 P	
	有効求人倍率	1.12	1.27	1.21	▲ 0.09	
	就職件数	2,398 件	2,801 件	2,321 件	3.3 %	

- (注) 1 新規学卒者を除き、パートタイムを含む。
 2 各欄の数値は、記載のない限り原数値である。
 3 「一般」とは、パート以外の常用及び臨時・季節を合わせたものである。
 4 ▲印は、減少率(差)で、Pはポイントの略である。
 5 季節調整法はセンサス局法Ⅱ(X-12-ARIMA)による。なお、令和5年12月以前の数値は新季節指数により改定されている。
 6 新規求職申込件数＝新規求職者数であり、P4-表1以降については新規求職申込件数と表記する。
 7 就職率は、新規求職申込件数に対する就職件数の割合。
 8 ハローワークインターネットサービスの機能拡充に伴う令和3年9月以降の数値の取扱いについては、1頁の(注)を参照。

表2 求人・求職の推移

項目 年月	新規求職申込件数		新規求人数		月間有効求職者数		月間有効求人数		新規求人倍率		有効求人倍率		就職件数	
	件	前年比	人	前年比	人	前年比	人	前年比	倍	前年差	倍	前年差	件	前年比
令和元年度	18,325	▲ 0.9	52,768	▲ 6.9	86,119	2.4	156,867	▲ 5.1	2.88	▲ 0.19	1.82	▲ 0.15	4,697	▲ 8.6
2年度	19,566	6.8	38,652	▲ 26.8	102,110	18.6	112,446	▲ 28.3	1.98	▲ 0.90	1.10	▲ 0.72	4,141	▲ 11.8
3年度	18,613	▲ 4.9	43,681	13.0	102,241	0.1	125,927	12.0	2.35	0.37	1.23	0.13	4,282	3.4
4年度	18,813	1.1	46,224	5.8	97,698	▲ 4.4	135,845	7.9	2.46	0.11	1.39	0.16	4,181	▲ 2.4
5年度	18,778	▲ 0.2	44,956	▲ 2.7	98,921	1.3	131,775	▲ 3.0	2.39	▲ 0.07	1.33	▲ 0.06	4,113	▲ 1.6
5年4月	24,629	▲ 1.8	41,624	▲ 10.6	100,912	▲ 3.1	128,575	▲ 5.1	1.69	▲ 0.17	1.27	▲ 0.03	4,366	▲ 7.2
5月	20,582	0.5	43,046	3.9	102,984	▲ 2.3	126,108	▲ 5.4	2.09	0.07	1.22	▲ 0.04	4,278	0.5
6月	18,552	▲ 3.7	48,762	1.6	102,685	▲ 1.5	130,454	▲ 1.9	2.63	0.14	1.27	▲ 0.01	4,381	▲ 3.5
7月	17,462	2.9	43,672	▲ 2.8	99,732	0.3	131,435	0.4	2.50	▲ 0.15	1.32	0.00	3,834	▲ 0.8
8月	17,716	▲ 0.3	42,864	▲ 4.9	98,910	0.8	131,480	▲ 2.1	2.42	▲ 0.12	1.33	▲ 0.04	3,658	0.2
9月	18,198	▲ 1.4	45,954	▲ 5.0	99,155	1.2	130,647	▲ 4.6	2.53	▲ 0.09	1.32	▲ 0.08	4,104	0.8
10月	19,500	5.5	48,607	1.2	100,594	2.6	133,985	▲ 3.1	2.49	▲ 0.11	1.33	▲ 0.08	4,288	2.4
11月	16,432	▲ 1.0	42,726	▲ 5.0	97,956	3.1	133,268	▲ 3.5	2.60	▲ 0.11	1.36	▲ 0.09	3,922	▲ 1.4
12月	14,164	5.3	44,974	▲ 4.5	93,550	4.5	133,713	▲ 2.9	3.18	▲ 0.32	1.43	▲ 0.11	3,722	5.0
6年1月	19,598	1.4	47,040	▲ 1.8	94,313	4.3	131,710	▲ 4.2	2.40	▲ 0.08	1.40	▲ 0.12	3,302	3.7
2月	19,589	0.1	46,029	▲ 0.7	97,020	4.4	135,354	▲ 2.0	2.35	▲ 0.02	1.40	▲ 0.09	4,412	▲ 0.3
3月	18,913	▲ 6.9	44,175	▲ 3.9	99,245	2.1	134,566	▲ 1.6	2.34	0.08	1.36	▲ 0.05	5,090	▲ 11.6
4月	26,070	5.9	44,081	5.9	105,297	4.3	129,834	1.0	1.69	0.00	1.23	▲ 0.04	4,507	3.2

(注) 1 新規学卒を除き、パートタイムを含む原数値である。

2 年度欄は月平均の数値である。

3 ハローワークインターネットサービスの機能拡充に伴う令和3年9月以降の数値の取扱いについては、1頁の(注)を参照。

表3 地域別の求人・求職状況

(令和6年4月)

項目 地域	新規求職申込件数		新規求人数		月間有効求職者数		月間有効求人数		新規求人倍率		有効求人倍率		就職件数	
	件	前年比	人	前年比	人	前年比	人	前年比	倍	前年差	倍	前年差	件	前年比
計	26,070	5.9	44,081	5.9	105,297	4.3	129,834	1.0	1.69	0.00	1.23	▲ 0.04	4,507	3.2
名古屋	9,662	5.7	21,833	11.4	41,493	4.4	67,188	5.4	2.26	0.12	1.62	0.02	1,537	5.0
尾張	7,389	4.8	10,651	▲ 4.8	29,195	3.5	29,320	▲ 7.0	1.44	▲ 0.15	1.00	▲ 0.12	1,274	0.4
西三河	5,927	5.9	8,088	11.2	23,030	5.3	23,081	4.1	1.36	0.06	1.00	▲ 0.01	1,034	▲ 3.6
東三河	3,092	8.7	3,509	▲ 1.7	11,579	4.5	10,245	▲ 7.7	1.13	▲ 0.12	0.88	▲ 0.12	662	18.2

(注) 1 新規学卒を除き、パートタイムを含む原数値である。

2 地域の「名古屋」は名古屋中、名古屋南及び名古屋東の各公共職業安定所取扱数計である。

3 地域の「尾張」は一宮、半田、瀬戸、津島、犬山及び春日井の各公共職業安定所取扱数計である。

4 地域の「西三河」は岡崎、豊田、刈谷(碧南出張所含む)及び西尾の各公共職業安定所取扱数計である。

5 地域の「東三河」は豊橋、豊川(蒲郡出張所含む)及び新城の各公共職業安定所取扱数計である。

6 ハローワークインターネットサービスの機能拡充に伴う令和3年9月以降の数値の取扱いについては、1頁の(注)を参照。

表4 新規求人の主要産業別状況

(令和6年4月)

項目 産業	全 数		一 般 (パートを除く)				パートタイム		
	人	前年 同月比 %	人	前年 同月比 %	うち常用 人	前年 同月比 %	人	前年 同月比 %	
建設業	3,522	2.1	3,188	▲ 1.3	3,108	▲ 3.4	334	51.1	
製造業	5,260	0.7	4,156	4.5	4,039	4.0	1,104	▲ 11.6	
食料品製造業	566	▲ 15.6	227	▲ 22.3	217	▲ 22.2	339	▲ 10.6	
繊維工業	152	▲ 20.4	69	▲ 37.8	63	▲ 40.6	83	3.8	
木材・木製品製造業	72	2.9	53	3.9	53	3.9	19	0.0	
印刷・同関連業	88	▲ 11.1	64	6.7	64	6.7	24	▲ 38.5	
プラスチック製品製造業	316	▲ 16.2	216	▲ 18.8	213	▲ 19.9	100	▲ 9.9	
窯業・土石製品製造業	266	7.3	219	4.8	208	5.6	47	20.5	
鉄鋼業	159	4.6	130	▲ 6.5	130	▲ 6.5	29	123.1	
金属製品製造業	466	▲ 10.7	399	▲ 6.6	395	▲ 7.1	67	▲ 29.5	
はん用機械器具製造業	442	▲ 4.9	389	▲ 9.1	385	▲ 7.5	53	43.2	
生産用機械器具製造業	210	▲ 12.1	175	▲ 12.5	170	▲ 14.6	35	▲ 10.3	
電気機械器具製造業	330	▲ 16.5	285	▲ 8.9	276	▲ 11.3	45	▲ 45.1	
情報通信機械器具製造業	16	220.0	12	200.0	11	175.0	4	300.0	
輸送用機械器具製造業	1,399	43.8	1,281	49.3	1,222	45.6	118	2.6	
情報通信業	1,287	▲ 1.6	1,203	0.9	1,149	2.0	84	▲ 27.6	
情報サービス業	948	4.9	888	9.2	835	11.6	60	▲ 34.1	
運輸業、郵便業	3,680	(▲ 8.0)	2,896	(▲ 10.1)	2,747	(▲ 10.0)	784	(0.6)	
卸売業、小売業	4,448	(0.9)	2,327	(▲ 0.1)	2,277	(0.1)	2,121	(2.1)	
金融業、保険業	541	25.2	461	20.1	459	20.2	80	66.7	
不動産業、物品賃貸業	928	15.3	598	1.9	598	2.6	330	51.4	
学術研究、専門・技術サービス業	1,410	10.1	1,027	5.0	1,008	4.5	383	26.4	
宿泊業、飲食サービス業	3,262	21.5	1,009	48.8	994	49.9	2,253	12.3	
生活関連サービス業、娯楽業	1,407	31.5	805	55.1	805	56.0	602	9.3	
医療、福祉	11,277	(10.4)	4,811	(5.0)	4,772	(5.0)	6,466	(14.7)	
社会保険・社会福祉・介護事業	7,434	(7.1)	2,851	(3.5)	2,824	(3.4)	4,583	(9.5)	
サービス業(他に分類されないもの)	5,282	(4.8)	3,161	(▲ 0.7)	2,941	(▲ 1.7)	2,121	(14.2)	
職業紹介・労働者派遣業	1,142	▲ 6.1	894	▲ 7.6	773	▲ 12.3	248	0.0	
計	44,081	5.9	26,141	3.2	25,369	2.9	17,940	10.1	
企業規模別	4人以下	1,968	14.5	1,309	27.0	1,295	28.2	659	▲ 4.2
	5～29人	9,045	2.6	5,638	▲ 2.3	5,573	▲ 2.7	3,407	11.9
	30～99人	8,279	▲ 1.7	5,012	▲ 6.5	4,949	▲ 6.8	3,267	6.7
	100～299人	8,491	4.8	5,423	▲ 2.8	5,208	▲ 4.3	3,068	21.7
	300～499人	2,922	10.6	1,903	0.7	1,830	2.5	1,019	35.7
	500～999人	3,119	18.1	1,781	21.2	1,683	18.1	1,338	14.2
	1,000人以上	10,257	10.5	5,075	20.1	4,831	21.9	5,182	2.5

(注) 1 主要産業であるため、全産業計とは一致しない。一般には臨時・季節を含む。各欄の数値は、原数値である。

2 令和6年4月以降については令和5年7月改定の「日本標準産業分類」に基づく区分、令和6年3月以前については平成25年10月改定の「日本標準産業分類」に基づく区分。

3 対前年同月比については、産業分類改定による影響のある産業について()で示している。

表5 常用新規求職者の推移

項目 年月	新規求職者計 (パート除く常用)		離職者		前職雇用者						在職者		無業者		
	人	前年比	人	前年比	定年到達者		事業主都合離職者		自己都合離職者		人	前年比	人	前年比	
					人	前年比	人	前年比	人	前年比					
令和															
元年度	11,595	▲ 0.5	7,534	2.8	282	▲ 7.0	1,975	8.4	5,162	1.5	3,307	▲ 6.0	754	▲ 6.3	
2年度	12,510	7.9	8,750	16.1	255	▲ 9.7	3,215	62.8	5,140	▲ 0.4	3,034	▲ 8.3	726	▲ 3.6	
3年度	11,483	▲ 8.2	7,439	▲ 15.0	237	▲ 6.9	2,068	▲ 35.7	5,000	▲ 2.7	3,288	8.4	756	4.0	
4年度	11,410	▲ 0.6	7,504	0.9	240	1.2	1,874	▲ 9.4	5,244	4.9	3,185	▲ 3.1	721	▲ 4.6	
5年度	11,324	▲ 0.8	7,537	0.4	251	4.5	1,881	0.4	5,269	0.5	3,075	▲ 3.5	712	▲ 1.2	
5年4月	13,693	▲ 3.0	9,894	▲ 1.4	541	7.8	2,699	▲ 9.0	6,529	2.0	2,930	▲ 5.7	869	▲ 9.9	
5月	11,834	▲ 0.1	8,009	2.4	296	24.4	2,037	11.1	5,555	▲ 1.1	3,071	▲ 5.5	754	▲ 2.7	
6月	11,400	▲ 3.9	7,457	▲ 3.3	227	6.1	1,867	▲ 4.0	5,223	▲ 3.3	3,212	▲ 4.4	731	▲ 7.4	
7月	10,921	0.7	7,415	4.3	220	11.7	1,874	2.7	5,193	4.9	2,797	▲ 7.0	709	▲ 2.6	
8月	11,186	▲ 0.5	7,388	0.2	206	▲ 11.2	1,741	3.5	5,282	▲ 0.6	3,122	▲ 3.1	676	3.5	
9月	11,015	▲ 1.6	7,361	▲ 1.7	199	0.0	1,548	▲ 7.4	5,481	0.5	2,985	▲ 2.4	669	3.6	
10月	11,745	5.4	8,054	6.4	251	4.6	2,040	8.4	5,614	5.8	2,964	4.7	727	▲ 2.4	
11月	9,896	▲ 0.8	6,523	0.1	179	▲ 1.6	1,576	▲ 2.1	4,630	0.7	2,743	▲ 4.8	630	8.2	
12月	8,902	4.2	5,709	3.9	176	5.4	1,508	0.5	3,917	5.1	2,652	5.5	541	2.3	
6年1月	11,828	▲ 0.7	7,726	0.5	246	0.8	1,932	0.4	5,408	0.8	3,433	▲ 3.3	669	▲ 1.3	
2月	11,915	1.4	7,586	4.3	246	7.0	1,947	11.7	5,264	2.2	3,646	▲ 4.2	683	1.6	
3月	11,551	▲ 7.4	7,321	▲ 8.0	226	▲ 5.0	1,808	▲ 5.4	5,132	▲ 9.2	3,345	▲ 8.0	885	▲ 0.2	
4月	14,488	5.8	10,625	7.4	520	▲ 3.9	3,048	12.9	6,903	5.7	2,969	1.3	894	2.9	

(注) 1 新規学卒者、臨時・季節及びパートタイムを除く。また、離職者には離職事由不明者分があり計が一致しない月がある。
 2 年度欄は月平均の数値である。
 3 ハローワークインターネットサービスの機能拡充に伴う令和3年9月以降の数値の取扱いについては、1頁の(注)を参照。

表6 正社員の職業紹介状況

項目 年月	正社員有効求人数		常用フルタイム 有効求職者数		正社員 有効求人倍率		正社員新規求人数				正社員就職件数			
	人	前年比	人	前年比	倍	P	人	前年比	構成比	前年差	件	前年比	構成比	前年差
令和														
元年度	76,163	▲ 3.7	52,302	1.7	1.46	▲ 0.08	25,440	▲ 5.9	48.2	0.5	2,099	▲ 11.3	44.7	▲ 1.4
2年度	57,723	▲ 24.2	63,590	21.6	0.91	▲ 0.55	19,581	▲ 23.0	50.7	2.5	1,692	▲ 19.4	40.9	▲ 3.8
3年度	63,763	10.5	61,203	▲ 3.8	1.04	0.13	21,806	11.4	49.9	▲ 0.8	1,736	2.6	40.5	▲ 0.4
4年度	67,495	5.9	57,689	▲ 5.7	1.17	0.13	22,750	4.3	49.2	▲ 0.7	1,635	▲ 5.8	39.1	▲ 1.4
5年度	67,125	▲ 0.5	57,757	0.1	1.16	▲ 0.01	22,757	0.0	50.6	1.4	1,582	▲ 3.2	38.5	▲ 0.6
5年4月	64,569	▲ 4.2	58,559	▲ 4.0	1.10	▲ 0.01	21,402	▲ 7.2	51.4	1.9	1,626	▲ 11.2	37.2	▲ 1.7
5月	63,887	▲ 4.2	59,173	▲ 3.0	1.08	▲ 0.01	21,039	0.9	48.9	▲ 1.4	1,590	▲ 3.3	37.2	▲ 1.5
6月	65,649	▲ 2.1	58,901	▲ 2.3	1.11	0.00	24,213	0.1	49.7	▲ 0.7	1,679	▲ 3.9	38.3	▲ 0.2
7月	66,753	0.0	58,131	▲ 1.3	1.15	0.02	22,683	▲ 0.5	51.9	1.2	1,576	▲ 1.9	41.1	▲ 0.4
8月	67,458	▲ 0.3	58,465	▲ 0.7	1.15	0.00	21,796	0.1	50.8	2.5	1,476	▲ 2.4	40.3	▲ 1.1
9月	67,134	▲ 2.0	58,465	▲ 0.2	1.15	▲ 0.02	23,409	▲ 4.1	50.9	0.4	1,657	▲ 1.4	40.4	▲ 0.9
10月	68,267	▲ 0.9	58,910	1.4	1.16	▲ 0.03	23,950	0.4	49.3	▲ 0.4	1,706	4.6	39.8	0.8
11月	68,608	0.5	57,151	2.1	1.20	▲ 0.02	22,203	5.3	52.0	5.1	1,577	▲ 2.7	40.2	▲ 0.5
12月	68,390	1.2	54,724	3.4	1.25	▲ 0.03	23,211	▲ 0.8	51.6	1.9	1,503	▲ 0.4	40.4	▲ 2.2
6年1月	67,293	0.7	55,395	3.1	1.21	▲ 0.03	22,938	▲ 0.7	48.8	0.6	1,290	▲ 2.1	39.1	▲ 2.3
2月	68,922	2.0	57,039	3.4	1.21	▲ 0.01	23,498	8.1	51.1	4.2	1,610	2.2	36.5	0.9
3月	68,574	2.8	58,170	0.8	1.18	0.02	22,746	0.1	51.5	2.0	1,699	▲ 12.8	33.4	▲ 0.4
4月	66,527	3.0	60,518	3.3	1.10	0.00	21,652	1.2	49.1	▲ 2.3	1,700	4.6	37.7	0.5

(注) 1 各欄の数値は、原数値である。
 2 年度欄は月平均の数値である。
 3 正社員有効求人倍率＝正社員有効求人数／常用フルタイム(一般)有効求職者数。なお、常用フルタイム有効求職者にはフルタイムの派遣労働者や契約社員を希望する者も含まれるため、厳密な意味での正社員有効求人倍率より低い値となる。
 4 「正社員」とは、一般求人のうち求人票の雇用形態欄に「正社員」と記載された常用求人である。
 5 構成比は、それぞれ新規求人数全体に占める正社員求人割合及び就職件数全体に占める正社員就職割合である。
 6 ハローワークインターネットサービスの機能拡充に伴う令和3年9月以降の数値の取扱いについては、1頁の(注)を参照。

表7 愛知県の求人倍率・失業状況の推移

年月	求人倍率(季節調整値)				完全失業者		完全失業率	
	新規		有効		(原 数 値)		(原 数 値)	
	前月差	P	前月差	P	前年同月比	前年同期差	前年同期差	P
令和元年	3.05	0.03	1.93	▲ 0.02	79	11.3	1.9	0.2
2年	2.08	▲ 0.97	1.21	▲ 0.72	107	35.4	2.5	0.6
3年	2.24	0.16	1.17	▲ 0.04	106	▲ 0.9	2.5	0.0
4年	2.48	0.24	1.37	0.20	87	▲ 17.9	2.0	▲ 0.5
5年	2.40	▲ 0.08	1.35	▲ 0.02	84	▲ 3.4	2.0	0.0
5年4月	2.31	▲ 0.03	1.35	▲ 0.01	89	▲ 13.6	2.1	▲ 0.3
5月	2.52	0.21	1.34	▲ 0.01				
6月	2.54	0.02	1.36	0.02				
7月	2.41	▲ 0.13	1.36	0.00	84	▲ 2.3	2.0	0.0
8月	2.38	▲ 0.03	1.35	▲ 0.01				
9月	2.39	0.01	1.34	▲ 0.01				
10月	2.42	0.03	1.33	▲ 0.01	73	▲ 5.2	1.7	▲ 0.1
11月	2.33	▲ 0.09	1.32	▲ 0.01				
12月	2.22	▲ 0.11	1.31	▲ 0.01				
6年1月	2.43	0.21	1.29	▲ 0.02				
2月	2.36	▲ 0.07	1.30	0.01				
3月	2.40	0.04	1.31	0.01				
4月	2.42	0.02	1.31	0.00				

(完全失業者・完全失業率資料出所) 愛知県県民文化局統計課 労働力統計グループ「労働力調査地方集計結果」

- (注) 1 Pはポイントの略であり、▲印はマイナスを表す。
 2 年次は年平均(原数値)で差は前年差、月次は前月差である。
 3 愛知県の完全失業者及び失業率は四半期の平均値であり、増減率(差)は対前年同期増減率(差)である。
 4 季節調整法はセンサス局法Ⅱ(X-12-ARIMA)による。なお、令和5年12月以前の各月の求人倍率(季節調整値)は新季節指数により改定されている。
 5 ハローワークインターネットサービスの機能拡充に伴う令和3年9月以降の数値の取扱いについては、1頁の(注)を参照。

表8 全国の求人倍率・失業状況の推移

年月	求人倍率(季節調整値)				完全失業者		完全失業率	
	新規		有効		(原 数 値)		(季節調整値)	
	前月差	P	前月差	P	前年同月比	前年同月比	前月差	P
令和元年	2.42	0.03	1.60	▲ 0.01	162	▲ 3.0	2.4	0.0
2年	1.95	▲ 0.47	1.18	▲ 0.42	192	18.5	2.8	0.4
3年	2.02	0.07	1.13	▲ 0.05	195	1.6	2.8	0.0
4年	2.26	0.24	1.28	0.15	179	▲ 8.2	2.6	▲ 0.2
5年	2.29	0.03	1.31	0.03	178	▲ 0.6	2.6	0.0
5年4月	2.25	▲ 0.06	1.32	0.00	190	1.1	2.6	▲ 0.1
5月	2.32	0.07	1.32	0.00	188	▲ 1.6	2.6	0.0
6月	2.31	▲ 0.01	1.31	▲ 0.01	179	▲ 3.8	2.5	▲ 0.1
7月	2.27	▲ 0.04	1.30	▲ 0.01	183	4.0	2.6	0.1
8月	2.31	0.04	1.30	0.00	186	5.1	2.6	0.0
9月	2.25	▲ 0.06	1.29	▲ 0.01	182	▲ 2.7	2.6	0.0
10月	2.25	0.00	1.29	0.00	175	▲ 1.7	2.5	▲ 0.1
11月	2.25	0.00	1.27	▲ 0.02	169	2.4	2.5	0.0
12月	2.25	0.00	1.27	0.00	156	▲ 1.3	2.5	0.0
6年1月	2.28	0.03	1.27	0.00	163	▲ 0.6	2.4	▲ 0.1
2月	2.26	▲ 0.02	1.26	▲ 0.01	177	1.7	2.6	0.2
3月	2.38	0.12	1.28	0.02	185	▲ 4.1	2.6	0.0
4月	2.17	▲ 0.21	1.26	▲ 0.02	193	1.6	2.6	0.0

(完全失業者・完全失業率資料出所) 総務省統計局「労働力調査」

- (注) 1 Pはポイントの略であり、▲印はマイナスを表す。
 2 年次は年平均(原数値)で差は前年差、月次は前月差である。
 3 全国の完全失業者の増減率は対前年同月増減率である。
 4 季節調整法はセンサス局法Ⅱ(X-12-ARIMA)による。なお、令和5年12月以前の各月の求人倍率及び完全失業率(季節調整値)は新季節指数により改定されている。
 5 ハローワークインターネットサービスの機能拡充に伴う令和3年9月以降の数値の取扱いについては、1頁の(注)を参照。
 6 総務省統計局「労働力調査」の数値は、2020年国勢調査基準により切り替えた新基準のベンチマーク人口に基づき適及又は補正された時系列接続用数値に置き換えたものである。

表9 職業別・年齢別職業紹介状況(パートタイムを含む常用)

(令和6年4月)

	新規求人数	月間有効求人数	新規求職申込件数	月間有効求職者数	紹介件数	就職件数	新規求人倍率	有効求人倍率
	(人)	(人)	(件)	(人)	(件)	(件)	(倍)	(倍)
管理的職業従事者	146	379	81	292	51	5	1.80	1.30
専門的・技術的職業従事者	9,463	28,081	3,584	12,698	1,658	453	2.64	2.27
製造技術者(開発)	583	1,488	136	609	115	17	4.29	2.44
製造技術者(開発を除く)	313	868	315	1,274	88	13	0.69	0.68
建築・土木・測量技術者	1,067	3,125	167	477	109	17	6.39	6.55
情報処理・通信技術者	1,170	3,197	266	1,556	153	16	4.40	2.05
その他の技術者	70	193	28	93	37	3	2.50	2.08
医師、歯科医師、獣医師、薬剤師	128	359	51	173	8	4	2.51	2.08
保健師、助産師、看護師	1,862	5,464	746	2,019	290	116	2.50	2.71
医療技術者	760	2,394	169	580	68	24	4.50	4.13
その他の保健医療従事者	415	1,228	129	533	57	13	3.22	2.30
社会福祉専門職業従事者	1,953	6,000	710	2,127	369	162	2.75	2.82
芸術家、デザイナー、写真家、映像撮影者	84	252	244	1,281	72	9	0.34	0.20
その他の専門的職業	1,058	3,513	623	1,976	292	59	1.70	1.78
事務従事者	3,754	11,017	5,609	23,764	4,763	933	0.67	0.46
一般事務従事者	2,525	7,508	4,801	20,323	3,563	729	0.53	0.37
会計事務従事者	317	918	328	1,267	379	69	0.97	0.72
生産関連事務従事者	321	848	125	565	249	47	2.57	1.50
営業・販売事務従事者	372	1,067	212	897	411	63	1.75	1.19
外勤事務従事者	17	30	1	2	6	2	17.00	15.00
運輸・郵便事務従事者	144	442	22	134	62	11	6.55	3.30
事務用機器操作員	58	204	120	576	93	12	0.48	0.35
販売従事者	3,472	12,093	1,077	4,554	763	154	3.22	2.66
商品販売従事者	1,500	4,932	611	2,721	351	88	2.45	1.81
販売類似職業従事者	110	276	20	121	9	5	5.50	2.28
営業職業従事者	1,862	6,885	446	1,712	403	61	4.17	4.02
サービス職業従事者	8,540	23,645	1,799	7,424	1,754	550	4.75	3.18
家庭生活支援サービス職業従事者	58	171	5	15	6	2	11.60	11.40
介護サービス職業従事者	3,565	9,674	547	2,293	518	188	6.52	4.22
保健医療サービス職業従事者	447	1,219	96	401	159	50	4.66	3.04
生活衛生サービス職業従事者	615	1,666	90	476	51	17	6.83	3.50
飲食物調理従事者	1,952	5,653	480	1,919	505	145	4.07	2.95
接客・給仕職業従事者	1,298	3,451	273	1,194	211	70	4.75	2.89
居住施設・ビル等管理人	180	413	126	375	141	34	1.43	1.10
その他のサービス職業従事者	425	1,398	182	751	163	44	2.34	1.86
保安職業従事者	1,975	5,050	162	616	265	99	12.19	8.20
農林漁業従事者	199	516	154	659	128	52	1.29	0.78
生産工程従事者	4,176	12,797	2,466	10,150	2,193	624	1.69	1.26
生産設備制御・監視従事者(金属製品)	113	287	51	204	72	10	2.22	1.41
生産設備制御・監視従事者(金属製品を除く)	64	278	28	145	50	17	2.29	1.92
機械組立設備制御・監視従事者	19	85	38	159	14	1	0.50	0.53
製品製造・加工処理従事者(金属製品)	862	2,712	406	1,501	529	148	2.12	1.81
製品製造・加工処理従事者(金属製品を除く)	1,022	2,803	389	1,658	735	228	2.63	1.69
機械組立従事者	828	1,963	902	3,841	259	67	0.92	0.51
機械整備・修理従事者	636	2,730	125	485	124	47	5.09	5.63
製品検査従事者(金属製品)	101	312	115	434	93	31	0.88	0.72
製品検査従事者(金属製品を除く)	145	358	71	253	112	25	2.04	1.42
機械検査従事者	82	383	163	651	74	15	0.50	0.59
生産関連・生産類似作業従事者	304	886	178	819	131	35	1.71	1.08
輸送・機械運転従事者	3,132	8,872	817	3,377	901	294	3.83	2.63
鉄道運転従事者	-	3	1	4	2	-	-	0.75
自動車運転従事者	2,733	7,480	563	2,278	689	245	4.85	3.28
船舶・航空機運転従事者	2	7	2	5	1	-	1.00	1.40
その他の輸送従事者	160	523	179	747	107	27	0.89	0.70
位置・建設機械運転従事者	237	859	72	343	102	22	3.29	2.50
建設・採掘従事者	1,945	5,875	234	826	204	71	8.31	7.11
建設躯体工事従事者	279	1,158	16	85	26	8	17.44	13.62
建設従事者(建設躯体工事従事者を除く)	613	1,735	90	273	67	26	6.81	6.36
電気工事従事者	389	977	57	267	34	12	6.82	3.66
土木作業従事者	651	1,984	70	199	74	25	9.30	9.97
採掘従事者	13	21	1	2	3	-	13.00	10.50
運搬・清掃・包装等従事者	3,286	9,355	2,751	14,410	2,305	693	1.19	0.65
運搬従事者	1,295	3,816	646	2,587	712	181	2.00	1.48
清掃従事者	1,093	3,155	463	2,000	907	258	2.36	1.58
包装従事者	112	349	85	357	128	54	1.32	0.98
その他の運搬・清掃・包装等従事者	786	2,035	1,557	9,466	558	200	0.50	0.21
分類不能の職業	-	-	7,273	26,257	-	-	-	-
(IT関連計)	1,825	5,196	491	2,582	388	62	3.72	2.01
(福祉関連計)	7,205	20,530	1,564	5,380	1,127	432	4.61	3.82
(うち介護関連小計)	4,866	13,553	737	3,014	778	294	6.60	4.50
合 計	40,088	117,680	26,007	105,027	14,985	3,928	1.54	1.12
年齢別								
19歳以下	490	1,401	235	957	165	69	2.09	1.46
20歳～24歳	3,743	10,765	1,793	7,344	1,211	287	2.09	1.47
25歳～29歳	5,391	16,387	2,587	11,188	1,325	322	2.08	1.46
30歳～34歳	4,138	13,707	1,996	9,434	1,084	279	2.07	1.45
35歳～39歳	4,105	12,305	2,008	8,669	1,147	323	2.04	1.42
40歳～44歳	3,824	11,005	2,032	8,504	1,259	323	1.88	1.29
45歳～49歳	3,515	10,949	2,100	9,561	1,462	416	1.67	1.15
50歳～54歳	3,915	12,366	2,379	10,901	1,988	478	1.65	1.13
55歳～59歳	3,451	11,268	2,097	9,934	1,577	395	1.65	1.13
60歳～64歳	3,223	8,658	2,995	11,824	1,610	467	1.08	0.73
65歳以上	4,293	8,869	5,785	16,711	2,157	569	0.74	0.53

(注) 1 各欄の数値は、原数値である。 2 令和5年4月分より平成21年12月改定の「日本標準職業分類」に基づく区分。主な職業のみであるので、計とは一致しない。

3 年齢別は、就職機会積み上げ方式(求人数を対象となる年齢階級の総有効求職者数で除して当該求人に係る求職者1人当たりの就職機会を算定し、全有効求人についてこの就職機会を足し上げる)により、年齢別有効求人倍率を算出する方法。年齢別月間有効求職者数は、年齢別有効求人倍率に年齢別月間有効求職者数を乗じて算出する。)による。

4 ハローワークインターネットサービスの機能拡充に伴う令和3年9月以降の数値の取扱いについては、1頁の(注)を参照。

表10 雇用保険適用・給付状況の推移

項目 年月	適用状況								給付状況					
	月末事業所数		資格取得者数		資格喪失者数		月末被保険者数		受給資格決定件数		初回受給者数		受給者実人員	
	前年比	前年比	前年比	前年比	前年比	前年比	前年比	前年比	前年比	前年比	前年比	前年比	前年比	
令和	件	%	人	%	人	%	人	%	件	%	人	%	人	%
元年度	119,469	1.2	44,693	▲ 3.0	41,351	▲ 1.4	2,918,686	1.4	6,014	3.6	4,856	3.5	20,258	2.6
2年度	122,110	2.2	39,406	▲ 11.8	39,030	▲ 5.6	2,925,589	0.2	7,342	22.1	6,359	31.0	27,338	35.0
3年度	123,171	0.9	39,870	1.2	39,854	2.1	2,925,058	0.0	5,991	▲ 18.4	5,258	▲ 17.3	23,917	▲ 12.5
4年度	124,265	0.9	42,957	7.7	42,601	6.9	2,925,732	0.0	6,197	3.4	5,319	1.2	22,600	▲ 5.5
5年度	125,000	0.6	43,370	1.0	42,178	▲ 1.0	2,943,257	0.6	6,402	3.3	5,564	4.6	23,838	5.5
5年4月	124,377	0.8	63,479	0.8	73,847	0.3	2,915,308	0.0	7,891	3.5	5,352	1.7	20,983	5.0
5月	124,543	0.9	81,391	▲ 2.0	43,154	4.1	2,953,673	0.0	8,564	6.2	7,387	12.3	23,821	10.2
6月	124,671	0.8	47,235	▲ 5.9	37,891	▲ 1.9	2,962,861	0.0	6,608	0.5	5,826	1.6	24,223	5.5
7月	124,811	0.8	37,163	▲ 0.5	39,876	2.9	2,960,460	▲ 0.1	5,940	11.8	6,398	7.6	25,724	6.7
8月	124,839	0.8	37,086	10.2	37,936	▲ 1.2	2,960,517	0.1	6,200	4.0	6,598	9.5	26,985	4.8
9月	124,334	0.8	37,100	8.4	39,971	1.1	2,957,271	0.2	6,158	6.7	4,780	▲ 1.5	25,338	3.5
10月	124,453	0.7	42,027	6.7	48,191	▲ 7.1	2,951,117	0.4	6,489	3.6	5,217	10.5	25,242	9.1
11月	124,635	0.7	38,235	2.8	35,157	▲ 1.4	2,954,603	0.4	6,003	1.2	5,693	3.3	23,564	4.6
12月	124,755	0.8	33,053	5.6	31,774	0.0	2,956,050	0.5	4,845	3.5	4,761	2.3	22,616	3.9
6年1月	124,900	0.8	33,502	8.9	43,581	2.6	2,945,874	0.6	5,511	▲ 0.3	4,900	1.8	23,171	4.7
2月	124,984	0.6	34,607	▲ 4.5	36,970	3.5	2,943,662	0.5	6,423	4.9	5,505	13.0	22,642	6.2
3月	125,000	0.6	35,567	▲ 9.1	37,792	▲ 12.7	2,943,257	0.6	6,189	▲ 5.2	4,354	▲ 10.4	21,752	1.5
4月	125,039	0.5	83,961	32.3	73,269	▲ 0.8	2,953,974	1.3	8,329	5.6	5,729	7.0	22,775	8.5

(注) 1 年度欄は月平均の数値であり、月末事業所数及び月末被保険者数は、年度末現在の数値である。
 2 初回受給者数及び受給者実人員は基本手当基本分である。
 3 令和2年1月以降の「受給資格決定件数」は速報値であり、修正があり得る。

表11 主要指標(原数値)の前年・前々年比較

		令和6年4月	前年比	前々年比	令和5年4月	令和4年4月	
職業紹介関係	新規求職申込件数	26,070	5.9	4.0	24,629	25,076	
	うち常用(パートを除く)	14,488	5.8	2.7	13,693	14,110	
	主要態様	事業主都合	3,048	12.9	2.8	2,699	2,965
		自己都合	6,903	5.7	7.9	6,529	6,398
		在職者	2,969	1.3	▲ 4.5	2,930	3,108
		無業者	894	2.9	▲ 7.4	869	965
	月間有効求職者数	105,297	4.3	1.2	100,912	104,096	
	新規求人数	44,081	5.9	▲ 5.3	41,624	46,554	
	月間有効求人数	129,834	1.0	▲ 4.1	128,575	135,422	
就職件数	4,507	3.2	▲ 4.2	4,366	4,707		
雇用保険関係	資格取得者数	83,961	32.3	33.3	63,479	62,998	
	資格喪失者数	73,269	▲ 0.8	▲ 0.5	73,847	73,625	
	月末被保険者数	2,953,974	1.3	1.3	2,915,308	2,915,034	
	受給者実人員	22,775	8.5	14.0	20,983	19,983	

(注) ハローワークインターネットサービスの機能拡充に伴う令和3年9月以降の数値の取扱いについては、1頁の(注)を参照。

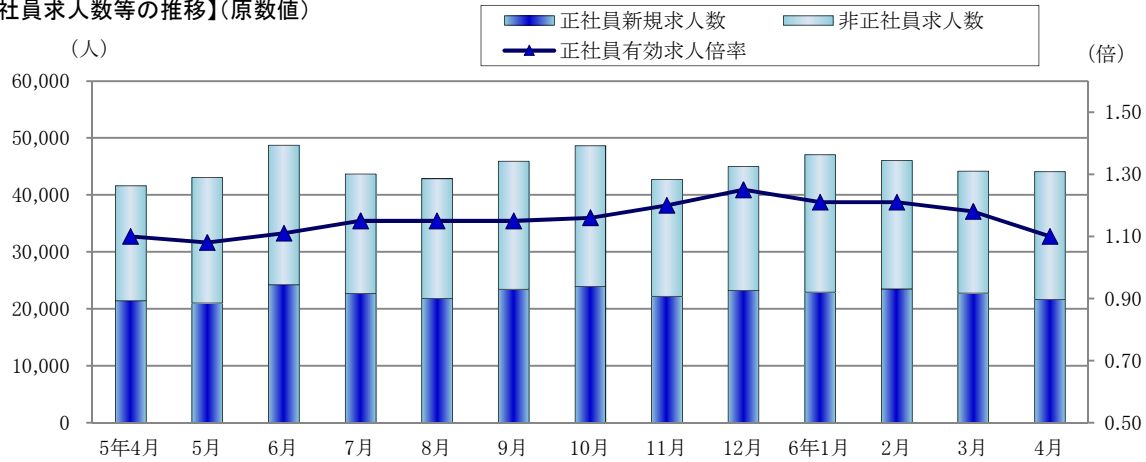
参考1 正社員求人状況

(P7-表6)

○「正社員新規求人数」 21,652人 前年同月21,402人 1.2%増

- ・3か月連続で前年同月比増 新規求人に占める正社員求人の割合は49.1%で前年同月より2.3ポイント低下。
- ・「正社員有効求人倍率」 1.10倍 前年同月1.10倍 同水準
- ・「非正社員新規求人数」 22,429人 前年同月20,222人 10.9%増 (6か月ぶりに前年同月比増)

【正社員求人数等の推移】(原数値)



	5年4月	5月	6月	7月	8月	9月	10月	11月	12月	6年1月	2月	3月	4月
正社員新規求人数	21,402	21,039	24,213	22,683	21,796	23,409	23,950	22,203	23,211	22,938	23,498	22,746	21,652
正社員求人割合	51.4	48.9	49.7	51.9	50.8	50.9	49.3	52.0	51.6	48.8	51.1	51.5	49.1
正社員有効求人倍率	1.10	1.08	1.11	1.15	1.15	1.15	1.16	1.20	1.25	1.21	1.21	1.18	1.10
正社員求人への就職件数	1,626	1,590	1,679	1,576	1,476	1,657	1,706	1,577	1,503	1,290	1,610	1,699	1,700
正社員就職割合	37.2	37.2	38.3	41.1	40.3	40.4	39.8	40.2	40.4	39.1	36.5	33.4	37.7

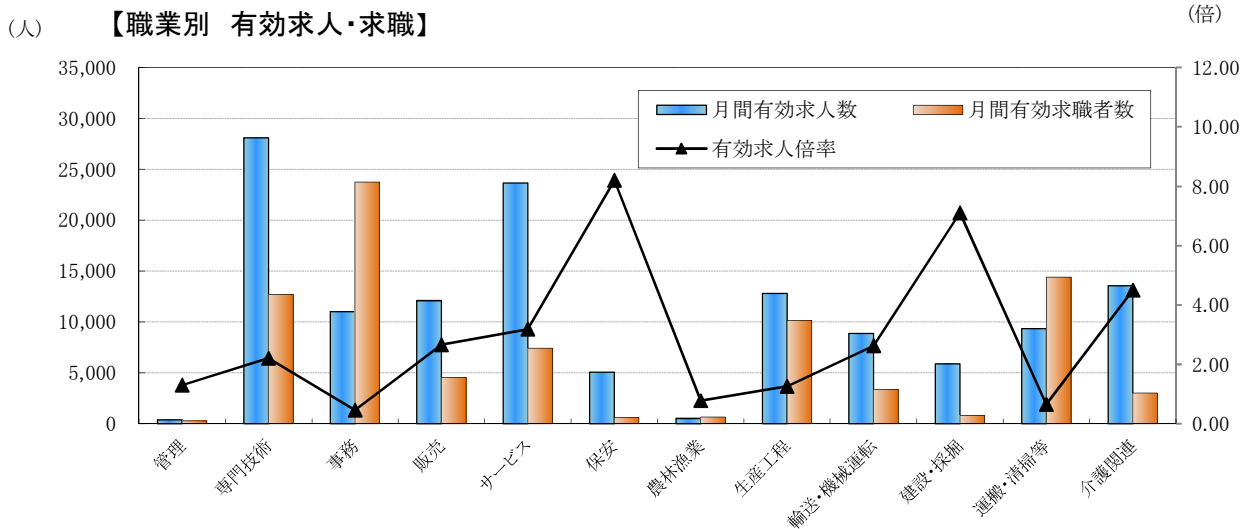
(注) ハローワークインターネットサービスの機能拡充に伴う令和3年9月以降の数値の取扱いについては、1頁の(注)を参照。

参考2 求人・求職バランスシート

(P9-表9)

令和6年4月

※ 新規学卒者、臨時・季節を除きパートタイムを含む常用。



	職業計	管理	専門技術	事務	販売	サービス	保安	農林漁業	生産工程	輸送・機械運転	建設・採掘	運搬・清掃等	介護関連
月間有効求人数	117,680	379	28,081	11,017	12,093	23,645	5,050	516	12,797	8,872	5,875	9,355	13,553
月間有効求職者数	105,027	292	12,698	23,764	4,554	7,424	616	659	10,150	3,377	826	14,410	3,014
有効求人倍率	1.12	1.30	2.21	0.46	2.66	3.18	8.20	0.78	1.26	2.63	7.11	0.65	4.50

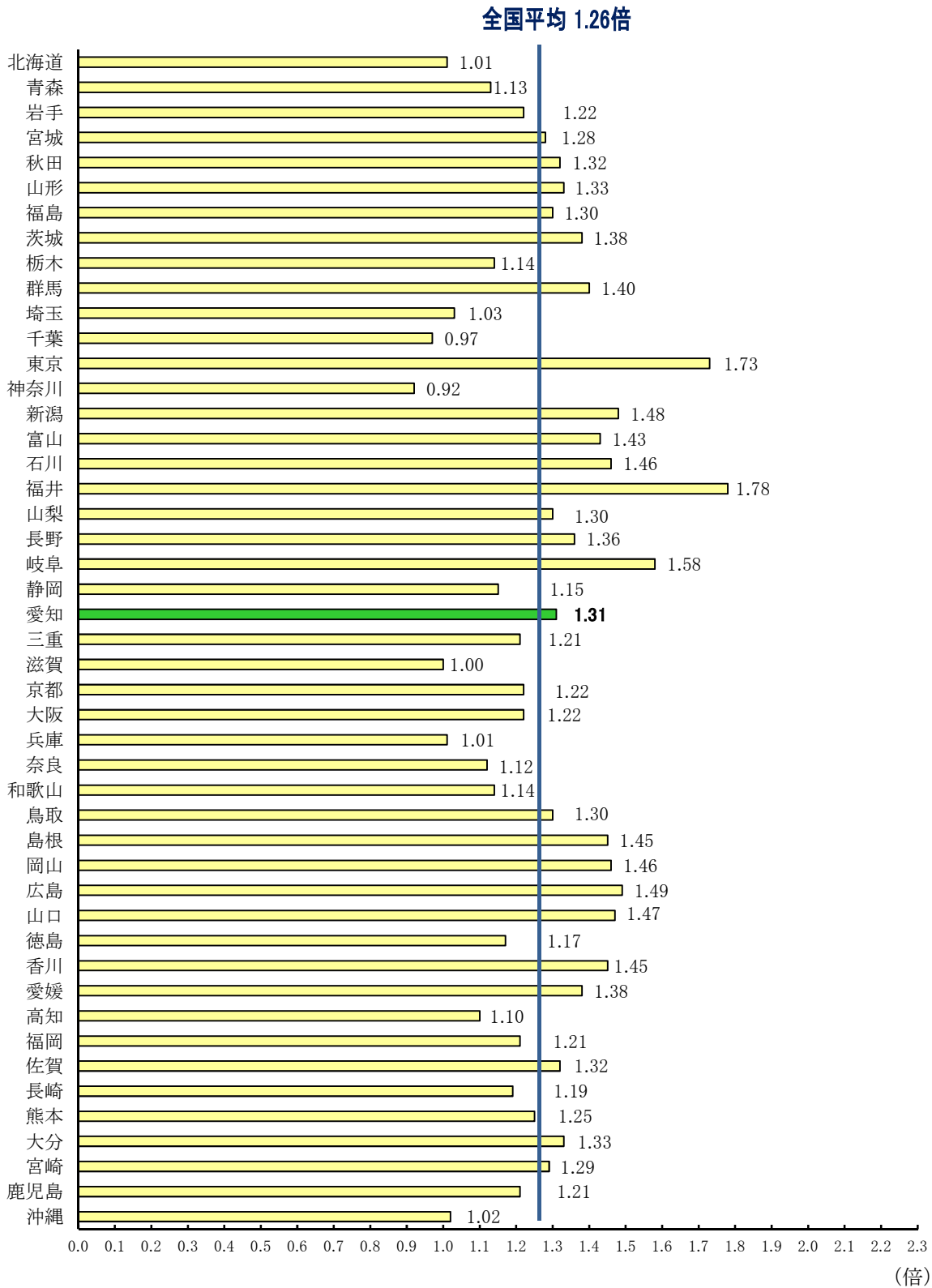
(注) 1 「介護関連」は専門技術およびサービスの職業のうち、介護関連の職業を合計したものである。

2 ハローワークインターネットサービスの機能拡充に伴う令和3年9月以降の数値の取扱いについては、1頁の(注)を参照。

参考3 都道府県別有効求人倍率（季節調整値）

※ 新規学卒者を除きパートタイムを含む

令和6年4月



(注) 1 季節調整値計算(季節調整値替え)は、毎年過去1年分のデータが揃う年初に行われ、季節調整済系列が改訂される。
 (資料出所)厚生労働省「職業安定業務統計」
 2 ハローワークインターネットサービスの機能拡充に伴う令和3年9月以降の数値の取扱いについては、1頁の(注)を参照。