

令和6年2月分

最近の雇用情勢

令和6年3月29日（金）

【照会先】

職業安定部職業安定課

職業安定課長

地方労働市場情報官

業務補佐

岩下 伸 弥

山田 日 廣

高橋 英 教

(電話) 052-219-5578 (内線 3311)

雇用情勢は、持ち直しの動きが広がりつつあるが、一部に改善の動きが弱まっており、引き続き注意する必要がある

○有効求人・求職の状況（グラフP2）

有効求人倍率（季節調整値）	⇒	1.30倍	対前月 +0.01 ポイント	↗
有効求人数（季節調整値）	⇒	132,285人	対前月 +2.1 %	↗
有効求職者数（季節調整値）	⇒	101,624人	対前月 +1.4 %	↗

・有効求人倍率は8か月ぶりに上昇

○新規求人・求職の状況（グラフP2）

新規求人倍率（季節調整値）	⇒	2.36倍	対前月 -0.07 ポイント	↘
新規求人数（季節調整値）	⇒	46,503人	対前月 +3.1 %	↗
新規求職者数（季節調整値）	⇒	19,733人	対前月 +6.1 %	↗

・新規求人倍率は2か月ぶりに低下

○正社員の状況（グラフP11）

正社員有効求人倍率（原数値）	⇒	1.21倍	対前年 同月 -0.01 ポイント	↘
----------------	---	--------------	----------------------	---

・正社員有効求人倍率は32か月連続で1倍台となった。

○全国・東海の有効求人倍率（季節調整値）（グラフP3）

全国の有効求人倍率（季節調整値）	⇒	1.26倍	対前月 -0.01 ポイント	↘
東海の有効求人倍率（季節調整値）	⇒	1.31倍	対前月 +0.01 ポイント	↗

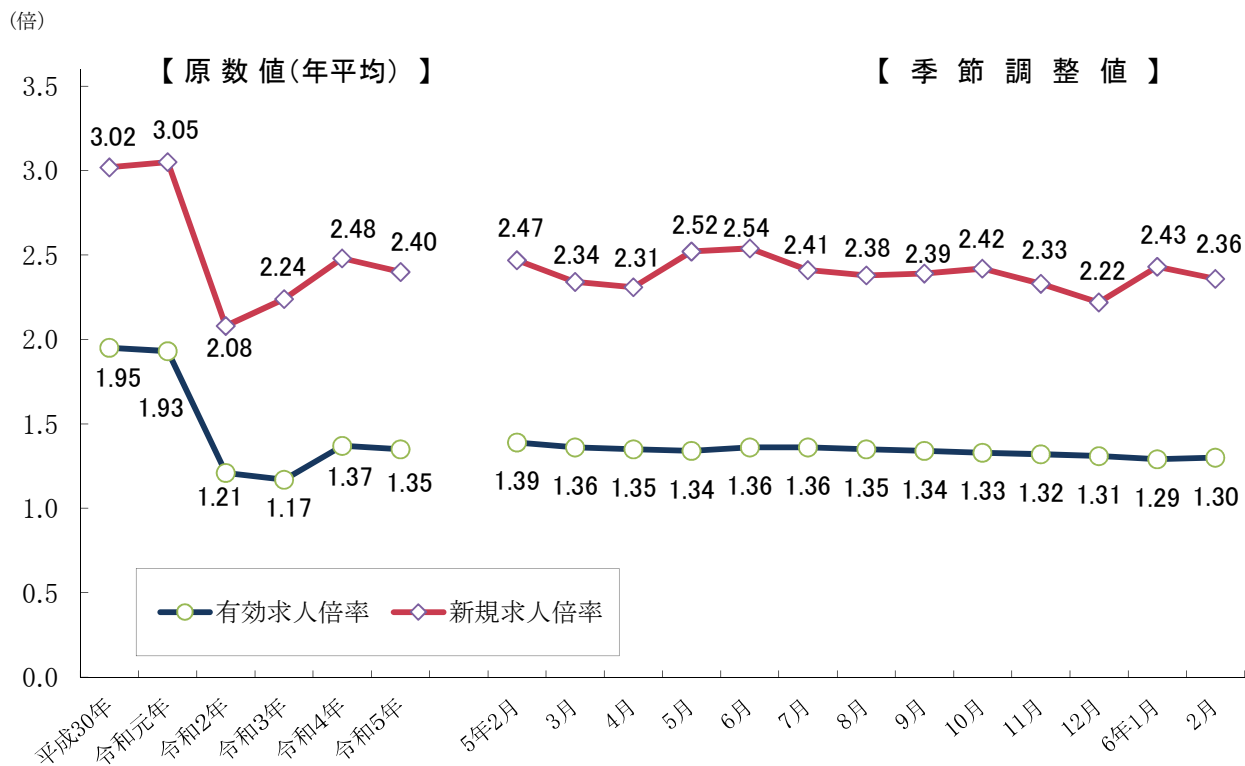
・東海の有効求人倍率は全国より0.05ポイント高くなっている。

目次

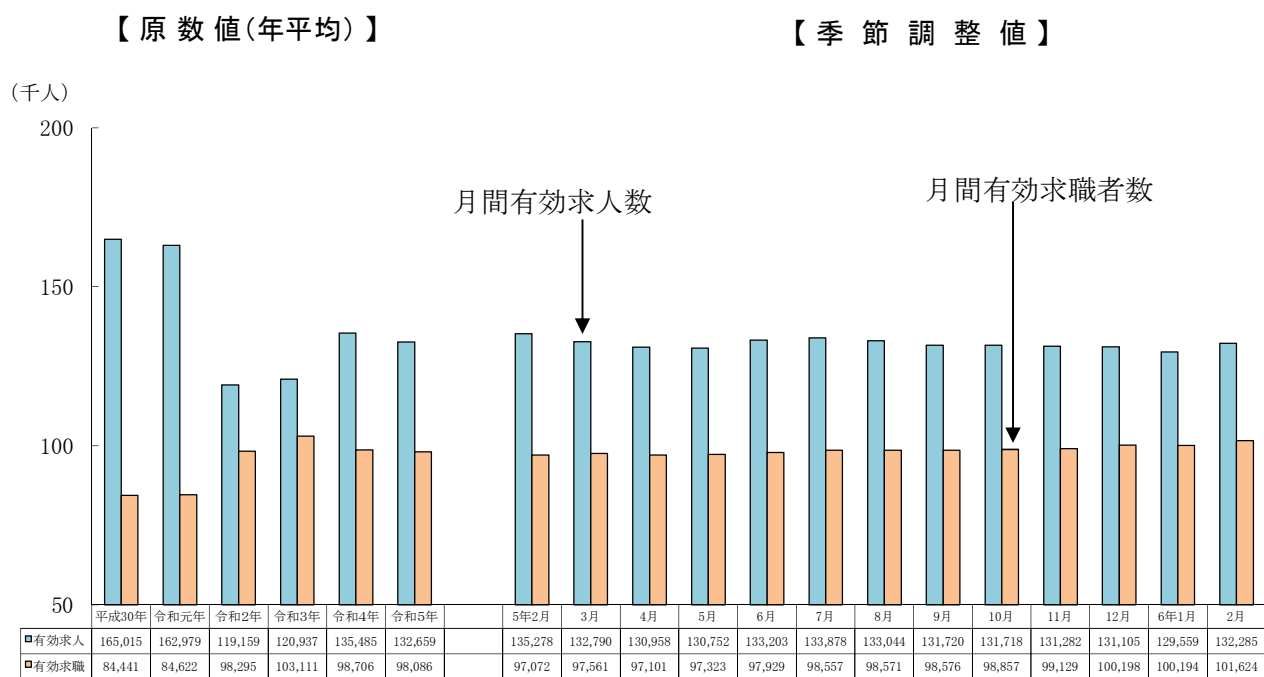
有効求人・求職の状況	1	表5 常用新規求職者の推移（態様別）	7
新規求人・求職の状況	1	表6 正社員の職業紹介状況	7
正社員の状況	1	表7 愛知県の求人倍率・失業状況の推移	8
全国・東海の有効求人倍率（季節調整値）	1	表8 全国の求人倍率・失業状況の推移	8
求人倍率の推移（グラフ）	2	表9 職業別・年齢別職業紹介状況	9
月間有効求人・月間有効求職の推移（グラフ）	2	表10 雇用保険適用・給付状況の推移	10
全国・東海4県の求人倍率の状況	3	表11 主要指標（原数値）の前年・前々年比較	10
表1 職業紹介状況	4	参考1 正社員求人の状況	11
表2 求人・求職の推移	5	参考2 求人・求職バランスシート	11
表3 地域別の求人・求職状況	5	参考3 都道府県別有効求人倍率（季節調整値）	12
表4 新規求人の主要産業別状況	6		

(注) ハローワークインターネットサービスの機能拡充に伴い、令和3年9月以降の数値には、ハローワークに来所せず、オンライン上で求職登録した求職者数や、求職者がハローワークインターネットサービスの求人に直接応募した就職件数等が含まれている。

求人倍率の推移



月間有効求人・月間有効求職の推移

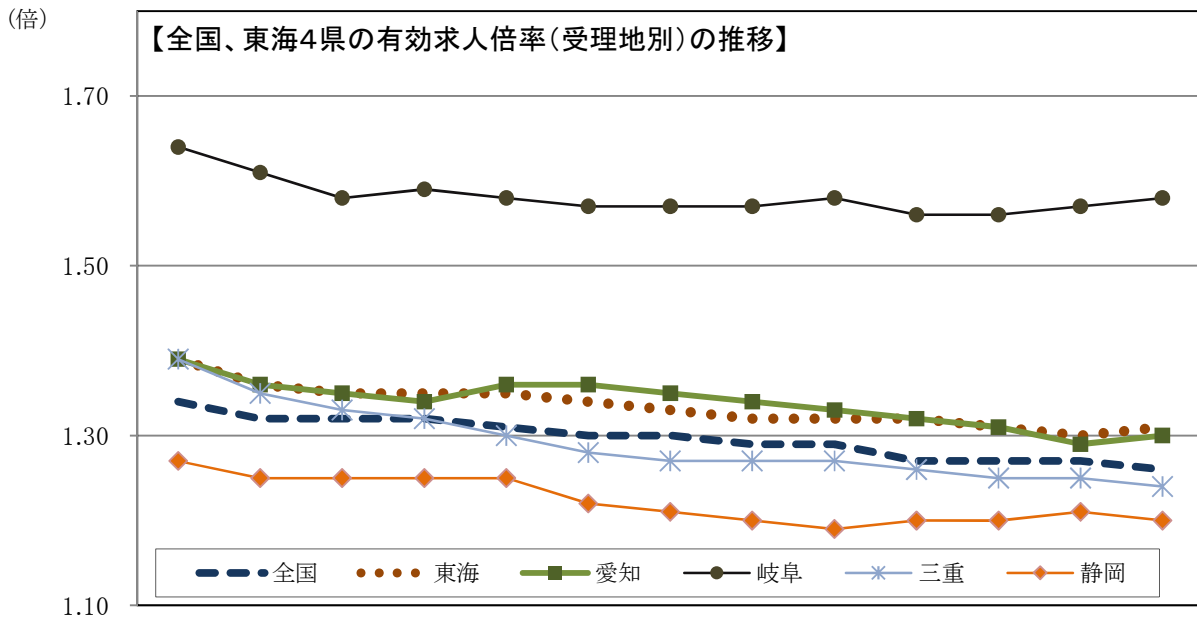


(人)

(注) ハローワークインターネットサービスの機能拡充に伴う令和3年9月以降の数値の取扱いについては、1頁の(注)を参照。

全国、東海4県の求人倍率の状況 (P8-表7, 8)

- 全国の有効求人倍率(季節調整値) **1.26倍**
・前月より0.01ポイント低下
- 東海の有効求人倍率(受理地別)(季節調整値) **1.31倍**
・前月より0.01ポイント上昇
・全国の求人倍率より0.05ポイント高くなっている。
- 東海の新規求人倍率(受理地別)(季節調整値) **2.25倍**
・前月より0.10ポイント低下
・全国の求人倍率(2.26倍)より0.01ポイント低くなっている。



受理地別	5年2月	3月	4月	5月	6月	7月	8月	9月	10月	11月	12月	6年1月	2月	
有効求人倍率	全国	1.34	1.32	1.32	1.32	1.31	1.30	1.30	1.29	1.29	1.27	1.27	1.26	
	東海	1.39	1.36	1.35	1.35	1.35	1.34	1.33	1.32	1.32	1.32	1.31	1.31	
	愛知	1.39	1.36	1.35	1.34	1.36	1.36	1.35	1.34	1.33	1.32	1.31	1.29	1.30
	岐阜	1.64	1.61	1.58	1.59	1.58	1.57	1.57	1.57	1.58	1.56	1.56	1.57	1.58
	三重	1.39	1.35	1.33	1.32	1.30	1.28	1.27	1.27	1.27	1.26	1.25	1.25	1.24
	静岡	1.27	1.25	1.25	1.25	1.25	1.22	1.21	1.20	1.19	1.20	1.20	1.21	1.20
新規求人倍率	全国	2.33	2.31	2.25	2.32	2.31	2.27	2.31	2.25	2.25	2.25	2.25	2.28	2.26
	東海	2.36	2.31	2.27	2.42	2.42	2.32	2.29	2.29	2.35	2.28	2.19	2.35	2.25
	愛知	2.47	2.34	2.31	2.52	2.54	2.41	2.38	2.39	2.42	2.33	2.22	2.43	2.36
	岐阜	2.74	2.62	2.54	2.73	2.68	2.62	2.64	2.59	2.78	2.66	2.47	2.82	2.72
	三重	2.08	2.12	2.07	2.15	2.12	2.04	2.04	2.11	2.10	1.99	2.00	2.09	1.83
	静岡	2.14	2.18	2.17	2.20	2.21	2.14	2.04	2.04	2.11	2.12	2.07	2.09	2.00

就業地別有効求人倍率(東海・愛知県内を就業地とする求人数を用いて算出)

就業地別	5年2月	3月	4月	5月	6月	7月	8月	9月	10月	11月	12月	6年1月	2月	
有効求人倍率	全国	1.34	1.32	1.32	1.32	1.31	1.30	1.30	1.29	1.29	1.27	1.27	1.26	
	東海	1.45	1.42	1.40	1.40	1.41	1.40	1.39	1.38	1.38	1.37	1.36	1.35	1.35
	愛知	1.37	1.35	1.33	1.33	1.33	1.33	1.33	1.32	1.32	1.31	1.29	1.27	1.27
	岐阜	1.71	1.68	1.64	1.65	1.65	1.64	1.64	1.62	1.63	1.61	1.60	1.61	1.62
	三重	1.62	1.57	1.55	1.54	1.53	1.50	1.49	1.50	1.50	1.48	1.47	1.45	1.43
	静岡	1.37	1.35	1.35	1.35	1.36	1.34	1.33	1.32	1.32	1.32	1.32	1.32	1.33

(注) 1 季節調整法はセンサス局法Ⅱ(X-12-ARIMA)による。令和5年12月以前の求人倍率(季節調整値)は新季節指数により改定されている。

2 ハローワークインターネットサービスの機能拡充に伴う令和3年9月以降の数値の取扱いについては、1頁の(注)を参照。

表1 職業紹介状況

項目		年 月			対前年同月 増減率、差	対前月 増減率、差
		令和6年2月	令和6年1月	令和5年2月		
全 数	新規求職申込件数	19,589 件	19,598 件	19,571 件	0.1 %	
	季節調整値	19,733	18,590	18,786		6.1 %
	月間有効求職者数	97,020 人	94,313 人	92,900 人	4.4	
	季節調整値	101,624	100,194	97,072		1.4
	新規求人数	46,029	47,040	46,339	▲ 0.7	
	季節調整値	46,503	45,105	46,320		3.1
	月間有効求人数	135,354	131,710	138,065	▲ 2.0	
	季節調整値	132,285	129,559	135,278		2.1
	新規求人倍率	2.35 倍	2.40 倍	2.37 倍	▲ 0.02 P	
	季節調整値	2.36	2.43	2.47		▲ 0.07 P
	有効求人倍率	1.40	1.40	1.49	▲ 0.09	
	季節調整値	1.30	1.29	1.39		0.01
	就職件数	4,412 件	3,302 件	4,425 件	▲ 0.3 %	
	就職率	22.5 %	16.8 %	22.6 %	▲ 0.1 P	
う ち 一 般	新規求職申込件数	11,933 件	11,857 件	11,769 件	1.4 %	
	月間有効求職者数	57,133 人	55,478 人	55,272 人	3.4	
	新規求人数	27,869	27,448	26,278	6.1	
	月間有効求人数	82,717	81,016	81,924	1.0	
	新規求人倍率	2.34 倍	2.31 倍	2.23 倍	0.11 P	
	有効求人倍率	1.45	1.46	1.48	▲ 0.03	
	就職件数	2,121 件	1,619 件	2,029 件	4.5 %	
う ち パ ー ト	新規求職申込件数	7,656 件	7,741 件	7,802 件	▲ 1.9 %	
	月間有効求職者数	39,887 人	38,835 人	37,628 人	6.0	
	新規求人数	18,160	19,592	20,061	▲ 9.5	
	月間有効求人数	52,637	50,694	56,141	▲ 6.2	
	新規求人倍率	2.37 倍	2.53 倍	2.57 倍	▲ 0.20 P	
	有効求人倍率	1.32	1.31	1.49	▲ 0.17	
	就職件数	2,291 件	1,683 件	2,396 件	▲ 4.4 %	

- (注) 1 新規学卒者を除き、パートタイムを含む。
 2 各欄の数値は、記載のない限り原数値である。
 3 「一般」とは、パート以外の常用及び臨時・季節を合わせたものである。
 4 ▲印は、減少率(差)で、Pはポイントの略である。
 5 季節調整法はセンサス局法Ⅱ(X-12-ARIMA)による。なお、令和5年12月以前の数値は新季節指数により改定されている。
 6 新規求職申込件数＝新規求職者数であり、P4-表1以降については新規求職申込件数と表記する。
 7 就職率は、新規求職申込件数に対する就職件数の割合。
 8 ハローワークインターネットサービスの機能拡充に伴う令和3年9月以降の数値の取扱いについては、1頁の(注)を参照。

表2 求人・求職の推移

年月	新規求職申込件数		新規求人数		月間有効求職者数		月間有効求人数		新規求人倍率		有効求人倍率		就職件数	
	件	前年比	人	前年比	人	前年比	人	前年比	倍	前年差	倍	前年差	件	前年比
平成														
30年度	18,484	▲ 5.0	56,681	1.7	84,061	▲ 2.5	165,272	3.0	3.07	0.21	1.97	0.11	5,141	▲ 9.0
令和元年度	18,325	▲ 0.9	52,768	▲ 6.9	86,119	2.4	156,867	▲ 5.1	2.88	▲ 0.19	1.82	▲ 0.15	4,697	▲ 8.6
2年度	19,566	6.8	38,652	▲ 26.8	102,110	18.6	112,446	▲ 28.3	1.98	▲ 0.90	1.10	▲ 0.72	4,141	▲ 11.8
3年度	18,613	▲ 4.9	43,681	13.0	102,241	0.1	125,927	12.0	2.35	0.37	1.23	0.13	4,282	3.4
4年度	18,813	1.1	46,224	5.8	97,698	▲ 4.4	135,845	7.9	2.46	0.11	1.39	0.16	4,181	▲ 2.4
令和														
元年	18,185	▲ 3.3	55,455	▲ 2.4	84,622	0.2	162,979	▲ 1.2	3.05	0.03	1.93	▲ 0.02	4,826	▲ 9.4
2年	19,340	6.4	40,168	▲ 27.6	98,295	16.2	119,159	▲ 26.9	2.08	▲ 0.97	1.21	▲ 0.72	4,072	▲ 15.6
3年	18,786	▲ 2.9	42,147	4.9	103,111	4.9	120,937	1.5	2.24	0.16	1.17	▲ 0.04	4,348	6.8
4年	18,717	▲ 0.4	46,382	10.0	98,706	▲ 4.3	135,485	12.0	2.48	0.24	1.37	0.20	4,190	▲ 3.6
5年	18,870	0.8	45,201	▲ 2.5	98,086	▲ 0.6	132,659	▲ 2.1	2.40	▲ 0.08	1.35	▲ 0.02	4,160	▲ 0.7
5年2月	19,571	6.8	46,339	5.6	92,900	▲ 3.2	138,065	2.1	2.37	▲ 0.03	1.49	0.08	4,425	1.9
3月	20,305	▲ 0.6	45,947	▲ 8.0	97,229	▲ 2.3	136,697	▲ 1.8	2.26	▲ 0.19	1.41	0.01	5,760	2.4
4月	24,629	▲ 1.8	41,624	▲ 10.6	100,912	▲ 3.1	128,575	▲ 5.1	1.69	▲ 0.17	1.27	▲ 0.03	4,366	▲ 7.2
5月	20,582	0.5	43,046	3.9	102,984	▲ 2.3	126,108	▲ 5.4	2.09	0.07	1.22	▲ 0.04	4,278	0.5
6月	18,552	▲ 3.7	48,762	1.6	102,685	▲ 1.5	130,454	▲ 1.9	2.63	0.14	1.27	▲ 0.01	4,381	▲ 3.5
7月	17,462	2.9	43,672	▲ 2.8	99,732	0.3	131,435	0.4	2.50	▲ 0.15	1.32	0.00	3,834	▲ 0.8
8月	17,716	▲ 0.3	42,864	▲ 4.9	98,910	0.8	131,480	▲ 2.1	2.42	▲ 0.12	1.33	▲ 0.04	3,658	0.2
9月	18,198	▲ 1.4	45,954	▲ 5.0	99,155	1.2	130,647	▲ 4.6	2.53	▲ 0.09	1.32	▲ 0.08	4,104	0.8
10月	19,500	5.5	48,607	1.2	100,594	2.6	133,985	▲ 3.1	2.49	▲ 0.11	1.33	▲ 0.08	4,288	2.4
11月	16,432	▲ 1.0	42,726	▲ 5.0	97,956	3.1	133,268	▲ 3.5	2.60	▲ 0.11	1.36	▲ 0.09	3,922	▲ 1.4
12月	14,164	5.3	44,974	▲ 4.5	93,550	4.5	133,713	▲ 2.9	3.18	▲ 0.32	1.43	▲ 0.11	3,722	5.0
6年1月	19,598	1.4	47,040	▲ 1.8	94,313	4.3	131,710	▲ 4.2	2.40	▲ 0.08	1.40	▲ 0.12	3,302	3.7
2月	19,589	0.1	46,029	▲ 0.7	97,020	4.4	135,354	▲ 2.0	2.35	▲ 0.02	1.40	▲ 0.09	4,412	▲ 0.3

(注) 1 新規学卒を除き、パートタイムを含む原数値である。

2 年度・年欄は月平均の数値である。

3 ハローワークインターネットサービスの機能拡充に伴う令和3年9月以降の数値の取扱いについては、1頁の(注)を参照。

表3 地域別の求人・求職状況

(令和6年2月)

地域	新規求職申込件数		新規求人数		月間有効求職者数		月間有効求人数		新規求人倍率		有効求人倍率		就職件数	
	件	前年比	人	前年比	人	前年比	人	前年比	倍	前年差	倍	前年差	件	前年比
計	19,589	0.1	46,029	▲ 0.7	97,020	4.4	135,354	▲ 2.0	2.35	▲ 0.02	1.40	▲ 0.09	4,412	▲ 0.3
名古屋	7,247	▲ 1.0	24,630	5.1	38,188	5.2	69,071	0.8	3.40	0.20	1.81	▲ 0.08	1,525	12.6
尾張	5,449	0.1	10,103	▲ 8.7	26,821	2.9	30,773	▲ 7.6	1.85	▲ 0.18	1.15	▲ 0.13	1,192	▲ 7.2
西三河	4,592	3.0	7,358	1.4	21,278	5.0	24,192	0.5	1.60	▲ 0.03	1.14	▲ 0.05	1,055	2.4
東三河	2,301	▲ 2.0	3,938	▲ 14.0	10,733	4.5	11,318	▲ 6.8	1.71	▲ 0.24	1.05	▲ 0.13	640	▲ 15.3

(注) 1 新規学卒を除き、パートタイムを含む原数値である。

2 地域の「名古屋」は名古屋中、名古屋南及び名古屋東の各公共職業安定所取扱数計である。

3 地域の「尾張」は一宮、半田、瀬戸、津島、犬山及び春日井の各公共職業安定所取扱数計である。

4 地域の「西三河」は岡崎、豊田、刈谷(碧南出張所含む)及び西尾の各公共職業安定所取扱数計である。

5 地域の「東三河」は豊橋、豊川(蒲郡出張所含む)及び新城の各公共職業安定所取扱数計である。

6 ハローワークインターネットサービスの機能拡充に伴う令和3年9月以降の数値の取扱いについては、1頁の(注)を参照。

表4 新規求人の主要産業別状況

(令和6年2月)

項目 産業	全 数		一 般 (パートを除く)				パートタイム		
	人	前年 同月比 %	人	前年 同月比 %	うち常用 人	前年 同月比 %	人	前年 同月比 %	
建設業	3,620	1.6	3,360	2.4	3,332	2.6	260	▲ 7.1	
製造業	4,918	▲ 12.9	3,759	▲ 8.2	3,592	▲ 8.7	1,159	▲ 25.3	
食料品製造業	580	▲ 35.5	269	▲ 31.2	254	▲ 27.2	311	▲ 38.8	
繊維工業	138	▲ 39.2	65	▲ 47.6	64	▲ 47.1	73	▲ 29.1	
木材・木製品製造業	77	13.2	59	9.3	59	9.3	18	28.6	
印刷・同関連業	116	3.6	82	15.5	72	1.4	34	▲ 17.1	
プラスチック製品製造業	311	▲ 25.4	247	▲ 14.5	219	▲ 13.1	64	▲ 50.0	
窯業・土石製品製造業	191	▲ 15.5	165	▲ 13.2	151	▲ 17.5	26	▲ 27.8	
鉄鋼業	133	▲ 25.7	113	▲ 26.1	111	▲ 24.0	20	▲ 23.1	
金属製品製造業	590	21.4	482	21.7	472	19.5	108	20.0	
はん用機械器具製造業	521	▲ 4.8	476	▲ 3.4	461	▲ 4.0	45	▲ 16.7	
生産用機械器具製造業	282	▲ 14.8	236	▲ 16.0	231	▲ 14.4	46	▲ 8.0	
電気機械器具製造業	295	▲ 17.4	222	▲ 16.5	210	▲ 17.3	73	▲ 19.8	
情報通信機械器具製造業	12	20.0	9	12.5	9	12.5	3	50.0	
輸送用機械器具製造業	860	▲ 7.9	742	▲ 2.8	708	▲ 6.0	118	▲ 31.0	
情報通信業	1,302	13.0	1,205	14.2	1,141	14.1	97	0.0	
情報サービス業	1,046	14.1	1,002	16.4	958	16.0	44	▲ 21.4	
運輸業、郵便業	3,612	5.1	2,719	▲ 2.2	2,509	▲ 4.2	893	35.9	
卸売業、小売業	5,886	8.7	3,774	32.6	3,683	35.3	2,112	▲ 17.8	
金融業、保険業	420	53.3	271	53.1	264	59.0	149	53.6	
不動産業、物品賃貸業	864	▲ 1.5	555	9.5	541	8.0	309	▲ 16.5	
学術研究、専門・技術サービス業	1,355	17.6	1,034	27.8	992	27.2	321	▲ 6.4	
宿泊業、飲食サービス業	2,663	▲ 26.3	1,082	▲ 25.9	1,050	▲ 26.0	1,581	▲ 26.6	
生活関連サービス業、娯楽業	1,526	9.2	889	10.8	751	18.6	637	6.9	
医療、福祉	11,418	▲ 1.6	5,410	6.3	5,327	5.9	6,008	▲ 7.8	
社会保険・社会福祉・介護事業	7,356	▲ 3.1	3,239	8.7	3,179	8.2	4,117	▲ 10.7	
サービス業(他に分類されないもの)	5,104	3.0	3,063	13.9	2,837	10.6	2,041	▲ 10.0	
職業紹介・労働者派遣業	986	▲ 4.6	762	6.9	602	▲ 8.8	224	▲ 30.2	
計	46,029	▲ 0.7	27,869	6.1	26,706	5.7	18,160	▲ 9.5	
企業規模別	4人以下	1,688	▲ 6.8	1,091	0.8	1,069	0.0	597	▲ 18.1
	5～29人	9,406	▲ 7.3	6,252	▲ 5.3	6,178	▲ 5.3	3,154	▲ 11.1
	30～99人	9,303	4.7	5,853	6.2	5,659	4.9	3,450	2.1
	100～299人	7,542	▲ 8.0	4,944	▲ 2.0	4,669	▲ 1.9	2,598	▲ 17.5
	300～499人	2,964	▲ 3.4	2,078	17.2	2,023	17.3	886	▲ 31.5
	500～999人	3,314	▲ 5.9	2,031	5.4	1,834	1.0	1,283	▲ 19.6
	1,000人以上	11,812	10.3	5,620	29.5	5,274	32.5	6,192	▲ 2.7

(注) 1 主要産業であるため、全産業計とは一致しない。一般には臨時・季節を含む。各欄の数値は、原数値である。

2 平成25年10月改定の「日本標準産業分類」に基づく産業区分により整理したもの。

3 「情報通信業」には、通信業、放送業、ソフトウェア業、情報処理・提供サービス業、インターネット附随サービス業等が含まれる。

4 「サービス業(他に分類されないもの)」には、警備業などを含むその他の事業サービス業の他、廃棄物処理業、機械修理業、労働者派遣業等が含まれる。なお、内訳について、平成24年4月分から「その他の事業サービス業」を「職業紹介・労働者派遣業」に変更。

表5 常用新規求職者の推移

項目 年月	新規求職者計 (パート除く常用)		離職者		前職雇用者						在職者		無業者	
	人	前年比	人	前年比	定年到達者		事業主都合離職者		自己都合離職者		人	前年比	人	前年比
					人	前年比	人	前年比	人	前年比				
平成	人	%	人	%	人	%	人	%	人	%	人	%	人	%
30年度	11,654	▲ 6.3	7,330	▲ 3.1	304	11.3	1,822	0.5	5,084	▲ 4.9	3,519	▲ 10.4	805	▲ 15.3
令和元年度	11,595	▲ 0.5	7,534	2.8	282	▲ 7.0	1,975	8.4	5,162	1.5	3,307	▲ 6.0	754	▲ 6.3
2年度	12,510	7.9	8,750	16.1	255	▲ 9.7	3,215	62.8	5,140	▲ 0.4	3,034	▲ 8.3	726	▲ 3.6
3年度	11,483	▲ 8.2	7,439	▲ 15.0	237	▲ 6.9	2,068	▲ 35.7	5,000	▲ 2.7	3,288	8.4	756	4.0
4年度	11,410	▲ 0.6	7,504	0.9	240	1.2	1,874	▲ 9.4	5,244	4.9	3,185	▲ 3.1	721	▲ 4.6
5年2月	11,753	2.4	7,276	6.7	230	6.5	1,743	3.9	5,150	8.0	3,805	▲ 3.5	672	▲ 6.8
3月	12,478	0.1	7,956	5.3	238	2.6	1,911	4.9	5,652	6.0	3,635	▲ 7.1	887	▲ 11.0
4月	13,693	▲ 3.0	9,894	▲ 1.4	541	7.8	2,699	▲ 9.0	6,529	2.0	2,930	▲ 5.7	869	▲ 9.9
5月	11,834	▲ 0.1	8,009	2.4	296	24.4	2,037	11.1	5,555	▲ 1.1	3,071	▲ 5.5	754	▲ 2.7
6月	11,400	▲ 3.9	7,457	▲ 3.3	227	6.1	1,867	▲ 4.0	5,223	▲ 3.3	3,212	▲ 4.4	731	▲ 7.4
7月	10,921	0.7	7,415	4.3	220	11.7	1,874	2.7	5,193	4.9	2,797	▲ 7.0	709	▲ 2.6
8月	11,186	▲ 0.5	7,388	0.2	206	▲ 11.2	1,741	3.5	5,282	▲ 0.6	3,122	▲ 3.1	676	3.5
9月	11,015	▲ 1.6	7,361	▲ 1.7	199	0.0	1,548	▲ 7.4	5,481	0.5	2,985	▲ 2.4	669	3.6
10月	11,745	5.4	8,054	6.4	251	4.6	2,040	8.4	5,614	5.8	2,964	4.7	727	▲ 2.4
11月	9,896	▲ 0.8	6,523	0.1	179	▲ 1.6	1,576	▲ 2.1	4,630	0.7	2,743	▲ 4.8	630	8.2
12月	8,902	4.2	5,709	3.9	176	5.4	1,508	0.5	3,917	5.1	2,652	5.5	541	2.3
6年1月	11,828	▲ 0.7	7,726	0.5	246	0.8	1,932	0.4	5,408	0.8	3,433	▲ 3.3	669	▲ 1.3
2月	11,915	1.4	7,586	4.3	246	7.0	1,947	11.7	5,264	2.2	3,646	▲ 4.2	683	1.6

(注) 1 新規学卒者、臨時・季節及びパートタイムを除く。また、離職者には離職事由不明者分があり計が一致しない月がある。
 2 年度欄は月平均の数値である。
 3 ハローワークインターネットサービスの機能拡充に伴う令和3年9月以降の数値の取扱いについては、1頁の(注)を参照。

表6 正社員の職業紹介状況

項目 年月	正社員有効求人数		常用フルタイム 有効求職者数		正社員 有効求人倍率		正社員新規求人数				正社員就職件数			
	人	前年比	人	前年比	倍	P	人	前年比	構成比	前年差	件	前年比	構成比	前年差
平成	人	%	人	%	倍	P	人	%	%	P	件	%	%	P
30年度	79,084	5.2	51,429	▲ 4.6	1.54	0.15	27,022	4.1	47.7	1.1	2,367	▲ 11.0	46.1	▲ 1.0
令和元年度	76,163	▲ 3.7	52,302	1.7	1.46	▲ 0.08	25,440	▲ 5.9	48.2	0.5	2,099	▲ 11.3	44.7	▲ 1.4
2年度	57,723	▲ 24.2	63,590	21.6	0.91	▲ 0.55	19,581	▲ 23.0	50.7	2.5	1,692	▲ 19.4	40.9	▲ 3.8
3年度	63,763	10.5	61,203	▲ 3.8	1.04	0.13	21,806	11.4	49.9	▲ 0.8	1,736	2.6	40.5	▲ 0.4
4年度	67,495	5.9	57,689	▲ 5.7	1.17	0.13	22,750	4.3	49.2	▲ 0.7	1,635	▲ 5.8	39.1	▲ 1.4
5年2月	67,571	0.5	55,190	▲ 4.8	1.22	0.06	21,736	1.7	46.9	▲ 1.8	1,575	▲ 4.1	35.6	▲ 2.2
3月	66,701	▲ 2.9	57,724	▲ 3.6	1.16	0.01	22,730	▲ 6.2	49.5	1.0	1,949	0.6	33.8	▲ 0.7
4月	64,569	▲ 4.2	58,559	▲ 4.0	1.10	▲ 0.01	21,402	▲ 7.2	51.4	1.9	1,626	▲ 11.2	37.2	▲ 1.7
5月	63,887	▲ 4.2	59,173	▲ 3.0	1.08	▲ 0.01	21,039	0.9	48.9	▲ 1.4	1,590	▲ 3.3	37.2	▲ 1.5
6月	65,649	▲ 2.1	58,901	▲ 2.3	1.11	0.00	24,213	0.1	49.7	▲ 0.7	1,679	▲ 3.9	38.3	▲ 0.2
7月	66,753	0.0	58,131	▲ 1.3	1.15	0.02	22,683	▲ 0.5	51.9	1.2	1,576	▲ 1.9	41.1	▲ 0.4
8月	67,458	▲ 0.3	58,465	▲ 0.7	1.15	0.00	21,796	0.1	50.8	2.5	1,476	▲ 2.4	40.3	▲ 1.1
9月	67,134	▲ 2.0	58,465	▲ 0.2	1.15	▲ 0.02	23,409	▲ 4.1	50.9	0.4	1,657	▲ 1.4	40.4	▲ 0.9
10月	68,267	▲ 0.9	58,910	1.4	1.16	▲ 0.03	23,950	0.4	49.3	▲ 0.4	1,706	4.6	39.8	0.8
11月	68,608	0.5	57,151	2.1	1.20	▲ 0.02	22,203	5.3	52.0	5.1	1,577	▲ 2.7	40.2	▲ 0.5
12月	68,390	1.2	54,724	3.4	1.25	▲ 0.03	23,211	▲ 0.8	51.6	1.9	1,503	▲ 0.4	40.4	▲ 2.2
6年1月	67,293	0.7	55,395	3.1	1.21	▲ 0.03	22,938	▲ 0.7	48.8	0.6	1,290	▲ 2.1	39.1	▲ 2.3
2月	68,922	2.0	57,039	3.4	1.21	▲ 0.01	23,498	8.1	51.1	4.2	1,610	2.2	36.5	0.9

(注) 1 各欄の数値は、原数値である。
 2 年度欄は月平均の数値である。
 3 正社員有効求人倍率＝正社員有効求人数／常用フルタイム(一般)有効求職者数。なお、常用フルタイム有効求職者にはフルタイムの派遣労働者や契約社員を希望する者も含まれるため、厳密な意味での正社員有効求人倍率より低い値となる。
 4 「正社員」とは、一般求人のうち求人票の雇用形態欄に「正社員」と記載された常用求人である。
 5 構成比は、それぞれ新規求人数全体に占める正社員求人割合及び就職件数全体に占める正社員就職割合である。
 6 ハローワークインターネットサービスの機能拡充に伴う令和3年9月以降の数値の取扱いについては、1頁の(注)を参照。

表7 愛知県の求人倍率・失業状況の推移

年月	求人倍率(季節調整値)				完全失業者		完全失業率	
	新規		有効		(原 数 値)		(原 数 値)	
	前月差	P	前月差	P	前年同月比	前年同期比	前年同期差	P
令和元年	3.05	0.03	1.93	▲ 0.02	79	11.3	1.9	0.2
2年	2.08	▲ 0.97	1.21	▲ 0.72	107	35.4	2.5	0.6
3年	2.24	0.16	1.17	▲ 0.04	106	▲ 0.9	2.5	0.0
4年	2.48	0.24	1.37	0.20	87	▲ 17.9	2.0	▲ 0.5
5年	2.40	▲ 0.08	1.35	▲ 0.02	84	▲ 3.4	2.0	0.0
5年2月	2.47	▲ 0.01	1.39	▲ 0.01	89	7.2	2.0	0.1
3月	2.34	▲ 0.13	1.36	▲ 0.03	89	▲ 13.6	2.1	▲ 0.3
4月	2.31	▲ 0.03	1.35	▲ 0.01				
5月	2.52	0.21	1.34	▲ 0.01				
6月	2.54	0.02	1.36	0.02				
7月	2.41	▲ 0.13	1.36	0.00	84	▲ 2.3	2.0	0.0
8月	2.38	▲ 0.03	1.35	▲ 0.01				
9月	2.39	0.01	1.34	▲ 0.01				
10月	2.42	0.03	1.33	▲ 0.01				
11月	2.33	▲ 0.09	1.32	▲ 0.01	73	▲ 5.2	1.7	▲ 0.1
12月	2.22	▲ 0.11	1.31	▲ 0.01				
6年1月	2.43	0.21	1.29	▲ 0.02				
2月	2.36	▲ 0.07	1.30	0.01				

(完全失業者・完全失業率資料出所) 愛知県県民文化局統計課 労働力統計グループ「労働力調査地方集計結果」

- (注) 1 Pはポイントの略であり、▲印はマイナスを表す。
 2 年次は年平均(原数値)で差は前年差、月次は前月差である。
 3 愛知県の完全失業者及び失業率は四半期の平均値であり、増減率(差)は対前年同期増減率(差)である。
 4 季節調整法はセンサス局法Ⅱ(X-12-ARIMA)による。なお、令和5年12月以前の各月の求人倍率(季節調整値)は新季節指数により改定されている。
 5 ハローワークインターネットサービスの機能拡充に伴う令和3年9月以降の数値の取扱いについては、1頁の(注)を参照。

表8 全国の求人倍率・失業状況の推移

年月	求人倍率(季節調整値)				完全失業者		完全失業率	
	新規		有効		(原 数 値)		(季節調整値)	
	前月差	P	前月差	P	前年同月比	前年同月比	前月差	P
令和元年	2.42	0.03	1.60	▲ 0.01	162	▲ 3.0	2.4	0.0
2年	1.95	▲ 0.47	1.18	▲ 0.42	192	18.5	2.8	0.4
3年	2.02	0.07	1.13	▲ 0.05	195	1.6	2.8	0.0
4年	2.26	0.24	1.28	0.15	179	▲ 8.2	2.6	▲ 0.2
5年	2.29	0.03	1.31	0.03	178	▲ 0.6	2.6	0.0
5年2月	2.33	▲ 0.02	1.34	▲ 0.01	174	▲ 3.3	2.6	0.1
3月	2.31	▲ 0.02	1.32	▲ 0.02	193	7.2	2.7	0.1
4月	2.25	▲ 0.06	1.32	0.00	190	1.1	2.6	▲ 0.1
5月	2.32	0.07	1.32	0.00	188	▲ 1.6	2.6	0.0
6月	2.31	▲ 0.01	1.31	▲ 0.01	179	▲ 3.8	2.5	▲ 0.1
7月	2.27	▲ 0.04	1.30	▲ 0.01	183	4.0	2.6	0.1
8月	2.31	0.04	1.30	0.00	186	5.1	2.6	0.0
9月	2.25	▲ 0.06	1.29	▲ 0.01	182	▲ 2.7	2.6	0.0
10月	2.25	0.00	1.29	0.00	175	▲ 1.7	2.5	▲ 0.1
11月	2.25	0.00	1.27	▲ 0.02	169	2.4	2.5	0.0
12月	2.25	0.00	1.27	0.00	156	▲ 1.3	2.5	0.0
6年1月	2.28	0.03	1.27	0.00	163	▲ 0.6	2.4	▲ 0.1
2月	2.26	▲ 0.02	1.26	▲ 0.01	177	1.7	2.6	0.2

(完全失業者・完全失業率資料出所) 総務省統計局「労働力調査」

- (注) 1 Pはポイントの略であり、▲印はマイナスを表す。
 2 年次は年平均(原数値)で差は前年差、月次は前月差である。
 3 全国の完全失業者の増減率は対前年同月増減率である。
 4 季節調整法はセンサス局法Ⅱ(X-12-ARIMA)による。なお、令和5年12月以前の各月の求人倍率及び完全失業率(季節調整値)は新季節指数により改定されている。
 5 ハローワークインターネットサービスの機能拡充に伴う令和3年9月以降の数値の取扱いについては、1頁の(注)を参照。
 6 総務省統計局「労働力調査」の数値は、2020年国勢調査基準により切り替えた新基準のベンチマーク人口に基づき適及又は補正された時系列接続用数値に置き換えたものである。

表9 職業別・年齢別職業紹介状況(パートタイムを含む常用)

(令和6年2月)

	新規求人数	月間有効求人数	新規求職申込件数	月間有効求職者数	紹介件数	就職件数	新規求人倍率	有効求人倍率
	(人)	(人)	(件)	(人)	(件)	(件)	(倍)	(倍)
管理的職業従事者	119	390	55	281	50	5	2.16	1.39
専門的・技術的職業従事者	10,306	28,976	2,454	11,765	2,299	587	4.20	2.46
製造技術者(開発)	474	1,401	108	575	91	17	4.39	2.44
製造技術者(開発を除く)	291	886	250	1,236	56	22	1.16	0.72
建築・土木・測量技術者	1,133	3,230	83	373	78	19	13.65	8.66
情報処理・通信技術者	1,050	3,090	201	1,502	182	20	5.22	2.06
その他の技術者	72	167	22	105	32	9	3.27	1.59
医師、歯科医師、獣医師、薬剤師	108	390	33	161	10	4	3.27	2.42
保健師、助産師、看護師	1,902	5,608	425	1,851	293	114	4.48	3.03
医療技術者	869	2,397	138	529	58	19	6.30	4.53
その他の保健医療従事者	507	1,170	107	489	58	20	4.74	2.39
社会福祉専門職業従事者	2,145	6,422	454	1,916	528	161	4.72	3.35
芸術家、デザイナー、写真家、映像撮影者	91	274	185	1,197	73	10	0.49	0.23
その他の専門的職業	1,664	3,941	448	1,831	840	172	3.71	2.15
事務従事者	4,499	12,108	4,422	22,613	6,778	1,098	1.02	0.54
一般事務従事者	3,178	8,400	3,842	19,402	5,556	927	0.83	0.43
会計事務従事者	356	982	215	1,151	436	62	1.66	0.85
生産関連事務従事者	351	889	93	532	205	41	3.77	1.67
営業・販売事務従事者	369	1,112	176	858	440	42	2.10	1.30
外勤事務従事者	12	31	1	7	12	1	12.00	4.43
運輸・郵便事務従事者	143	452	19	116	64	12	7.53	3.90
事務用機器操作員	90	242	76	547	65	13	1.18	0.44
販売従事者	4,539	12,167	844	4,190	779	118	5.38	2.90
商品販売従事者	1,692	5,047	479	2,462	330	67	3.53	2.05
販売類似職業従事者	110	282	22	117	22	3	5.00	2.41
営業職業従事者	2,737	6,838	343	1,611	427	48	7.98	4.24
サービス職業従事者	8,058	24,213	1,521	7,058	1,677	543	5.30	3.43
家庭生活支援サービス職業従事者	52	195	6	17	11	4	8.67	11.47
介護サービス職業従事者	3,292	9,801	475	2,189	506	193	6.93	4.48
保健医療サービス職業従事者	436	1,365	95	382	128	34	4.59	3.57
生活衛生サービス職業従事者	741	1,717	96	497	58	29	7.72	3.45
飲食物調理従事者	1,989	5,748	397	1,821	418	128	5.01	3.16
接客・給仕職業従事者	919	3,370	216	1,101	196	47	4.25	3.06
居住施設・ビル等管理人	157	418	72	320	143	41	2.18	1.31
その他のサービス職業従事者	472	1,599	164	731	217	67	2.88	2.19
保安職業従事者	1,425	4,977	127	551	255	100	11.22	9.03
農林漁業従事者	208	575	117	612	127	52	1.78	0.94
生産工程従事者	4,342	13,353	2,063	9,297	2,132	524	2.10	1.44
生産設備制御・監視従事者(金属製品)	97	332	42	199	61	16	2.31	1.67
生産設備制御・監視従事者(金属製品を除く)	124	295	48	127	66	14	2.58	2.32
機械組立設備制御・監視従事者	5	76	36	141	11	2	0.14	0.54
製品製造・加工処理従事者(金属製品)	1,029	2,954	330	1,378	514	115	3.12	2.14
製品製造・加工処理従事者(金属製品を除く)	884	2,891	334	1,524	736	193	2.65	1.90
機械組立従事者	607	1,830	749	3,524	211	45	0.81	0.52
機械整備・修理従事者	985	2,848	96	456	131	37	10.26	6.25
製品検査従事者(金属製品)	113	339	81	373	92	20	1.40	0.91
製品検査従事者(金属製品を除く)	112	407	62	223	114	34	1.81	1.83
機械検査従事者	81	397	147	617	61	17	0.55	0.64
生産関連・生産類似作業従事者	305	984	138	735	135	31	2.21	1.34
輸送・機械運転従事者	2,806	9,380	923	3,304	951	279	3.04	2.84
鉄道運転従事者	-	3	2	5	-	-	-	0.60
自動車運転従事者	2,348	7,985	677	2,194	769	234	3.47	3.64
船舶・航空機運転従事者	2	3	2	5	1	-	1.00	0.60
その他の輸送従事者	200	551	165	746	101	27	1.21	0.74
位置・建設機械運転従事者	256	838	77	354	80	18	3.32	2.37
建設・採掘従事者	1,892	5,836	165	759	183	65	11.47	7.69
建設躯体工事従事者	450	1,231	19	87	20	3	23.68	14.15
建設従事者(建設躯体工事従事者を除く)	560	1,781	61	248	68	26	9.18	7.18
電気工事従事者	283	918	47	252	39	16	6.02	3.64
土木作業従事者	594	1,893	38	170	56	20	15.63	11.14
採掘従事者	5	13	-	2	-	-	-	6.50
運搬・清掃・包装等従事者	3,619	9,592	2,137	13,393	2,142	521	1.69	0.72
運搬従事者	1,507	3,842	526	2,377	731	150	2.87	1.62
清掃従事者	1,196	3,296	350	1,822	685	193	3.42	1.81
包装従事者	156	357	58	317	96	32	2.69	1.13
その他の運搬・清掃・包装等従事者	760	2,097	1,203	8,877	630	146	0.63	0.24
分類不能の職業	-	-	4,716	22,953	-	-	-	-
(IT関連計)	1,842	5,168	354	2,470	343	63	5.20	2.09
(福祉関連計)	7,051	20,964	1,163	5,117	1,222	428	6.06	4.10
(うち介護関連小計)	4,584	13,852	647	2,905	844	293	7.09	4.77
合 計	41,813	121,567	19,544	96,776	17,373	3,892	2.14	1.26
年齢別								
19歳以下	458	1,319	157	815	104	33	2.92	1.62
20歳～24歳	3,951	11,052	1,363	6,838	1,069	231	2.90	1.62
25歳～29歳	5,587	17,023	1,928	10,539	1,330	324	2.90	1.62
30歳～34歳	4,830	14,335	1,691	8,951	1,264	271	2.86	1.60
35歳～39歳	4,344	12,862	1,564	8,228	1,217	318	2.78	1.56
40歳～44歳	3,828	11,551	1,546	8,112	1,347	350	2.48	1.42
45歳～49歳	3,899	11,546	1,782	9,172	1,772	440	2.19	1.26
50歳～54歳	4,498	13,093	2,070	10,489	2,469	495	2.17	1.25
55歳～59歳	4,104	11,811	1,889	9,463	2,061	428	2.17	1.25
60歳～64歳	2,837	8,834	2,089	10,713	2,186	429	1.36	0.82
65歳以上	3,477	8,141	3,465	13,456	2,554	573	1.00	0.61

(注) 1 各欄の数値は、原数値である。 2 令和5年4月分より平成21年12月改定の「日本標準職業分類」に基づく区分。主な職業のみであるので、計とは一致しない。

3 年齢別は、就職機会積み上げ方式(求人数を対象となる年齢階級の総有効求職者数で除して当該求人に係る求職者1人当たりの就職機会を算定し、全有効求人についてこの就職機会を足し上げる)により、年齢別有効求人倍率を算出する方法。年齢別月間有効求職者数は、年齢別有効求人倍率に年齢別月間有効求職者数を乗じて算出する。)による。

4 ハローワークインターネットサービスの機能拡充に伴う令和3年9月以降の数値の取扱いについては、1頁の(注)を参照。

表10 雇用保険適用・給付状況の推移

項目 年月	適用状況								給付状況					
	月末事業所数		資格取得者数		資格喪失者数		月末被保険者数		受給資格決定件数		初回受給者数		受給者実人員	
	前年比	前年比	前年比	前年比	前年比	前年比	前年比	前年比	前年比	前年比	前年比	前年比	前年比	
平成	件	%	人	%	人	%	人	%	件	%	人	%	人	%
30年度	118,080	1.3	46,079	1.9	41,925	5.1	2,879,566	1.7	5,800	1.2	4,694	▲ 0.2	19,735	1.1
令和元年度	119,469	1.2	44,693	▲ 3.0	41,351	▲ 1.4	2,918,686	1.4	6,014	3.6	4,856	3.5	20,258	2.6
2年度	122,110	2.2	39,406	▲ 11.8	39,030	▲ 5.6	2,925,589	0.2	7,342	22.1	6,359	31.0	27,338	35.0
3年度	123,171	0.9	39,870	1.2	39,854	2.1	2,925,058	0.0	5,991	▲ 18.4	5,258	▲ 17.3	23,917	▲ 12.5
4年度	124,265	0.9	42,957	7.7	42,601	6.9	2,925,732	0.0	6,197	3.4	5,319	1.2	22,600	▲ 5.5
5年2月	124,198	0.9	36,254	14.4	35,717	5.7	2,930,303	▲ 0.1	6,121	18.4	4,872	7.7	21,313	3.0
3月	124,265	0.9	39,122	18.5	43,300	7.1	2,925,732	0.0	6,528	11.9	4,860	9.3	21,422	4.1
4月	124,377	0.8	63,479	0.8	73,847	0.3	2,915,308	0.0	7,891	3.5	5,352	1.7	20,983	5.0
5月	124,543	0.9	81,391	▲ 2.0	43,154	4.1	2,953,673	0.0	8,564	6.2	7,387	12.3	23,821	10.2
6月	124,671	0.8	47,235	▲ 5.9	37,891	▲ 1.9	2,962,861	0.0	6,608	0.5	5,826	1.6	24,223	5.5
7月	124,811	0.8	37,163	▲ 0.5	39,876	2.9	2,960,460	▲ 0.1	5,940	11.8	6,398	7.6	25,724	6.7
8月	124,839	0.8	37,086	10.2	37,936	▲ 1.2	2,960,517	0.1	6,200	4.0	6,598	9.5	26,985	4.8
9月	124,334	0.8	37,100	8.4	39,971	1.1	2,957,271	0.2	6,158	6.7	4,780	▲ 1.5	25,338	3.5
10月	124,453	0.7	42,027	6.7	48,191	▲ 7.1	2,951,117	0.4	6,489	3.6	5,217	10.5	25,242	9.1
11月	124,635	0.7	38,235	2.8	35,157	▲ 1.4	2,954,603	0.4	6,003	1.2	5,693	3.3	23,564	4.6
12月	124,755	0.8	33,053	5.6	31,774	0.0	2,956,050	0.5	4,845	3.5	4,761	2.3	22,616	3.9
6年1月	124,900	0.8	33,502	8.9	43,581	2.6	2,945,874	0.6	5,511	▲ 0.3	4,900	1.8	23,171	4.7
2月	124,984	0.6	34,607	▲ 4.5	36,970	3.5	2,943,662	0.5	6,423	4.9	5,505	13.0	22,642	6.2

(注) 1 年度欄は月平均の数値であり、月末事業所数及び月末被保険者数は、年度末現在の数値である。
 2 初回受給者数及び受給者実人員は基本手当基本分である。
 3 令和2年1月以降の「受給資格決定件数」は速報値であり、修正があり得る。

表11 主要指標(原数値)の前年・前々年比較

		令和6年2月	前年比	前々年比	令和5年2月	令和4年2月	
職業紹介関係	新規求職申込件数	19,589	0.1	6.9	19,571	18,320	
	うち常用(パートを除く)	11,915	1.4	3.8	11,753	11,482	
	主要態様	事業主都合	1,947	11.7	16.1	1,743	1,677
		自己都合	5,264	2.2	10.4	5,150	4,768
		在職者	3,646	▲ 4.2	▲ 7.5	3,805	3,942
		無業者	683	1.6	▲ 5.3	672	721
	月間有効求職者数	97,020	4.4	1.1	92,900	95,925	
	新規求人数	46,029	▲ 0.7	4.9	46,339	43,896	
	月間有効求人数	135,354	▲ 2.0	0.1	138,065	135,173	
就職件数	4,412	▲ 0.3	1.6	4,425	4,344		
雇用保険関係	資格取得者数	34,607	▲ 4.5	9.2	36,254	31,697	
	資格喪失者数	36,970	3.5	9.4	35,717	33,791	
	月末被保険者数	2,943,662	0.5	0.4	2,930,303	2,932,495	
	受給者実人員	22,642	6.2	9.4	21,313	20,696	

(注) ハローワークインターネットサービスの機能拡充に伴う令和3年9月以降の数値の取扱いについては、1頁の(注)を参照。

参考1 正社員求人状況

(P7-表6)

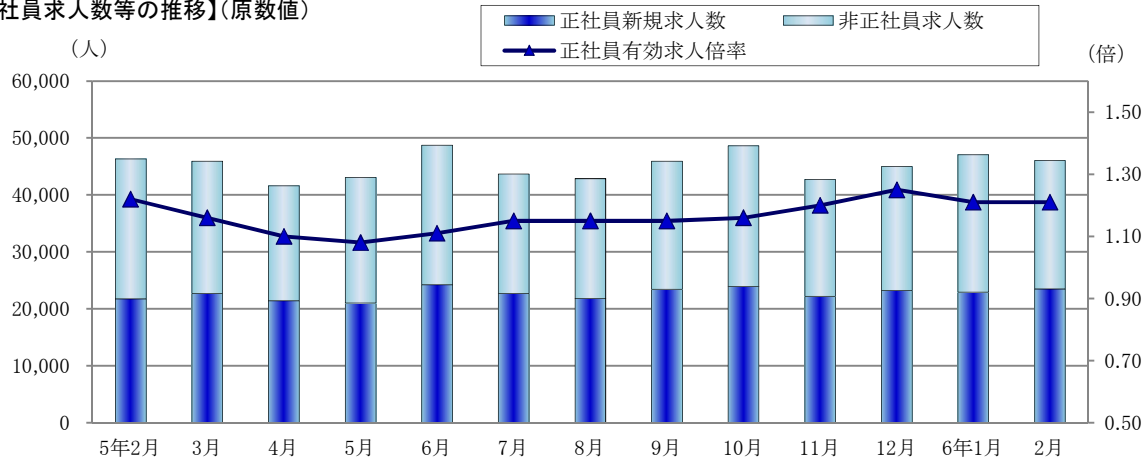
○「正社員新規求人数」 **23,498人** 前年同月**21,736人** **8.1%増**

・3か月ぶりに前年同月比増 新規求人に占める正社員求人の割合は51.1%で前年同月より4.2ポイント上昇。

・「正社員有効求人倍率」 1.21倍 前年同月1.22倍 0.01ポイント低下

・「非正社員新規求人数」 22,531人 前年同月24,603人 8.4%減 (4か月連続で前年同月比減)

【正社員求人数等の推移】(原数値)



	5年2月	3月	4月	5月	6月	7月	8月	9月	10月	11月	12月	6年1月	2月
正社員新規求人数	21,736	22,730	21,402	21,039	24,213	22,683	21,796	23,409	23,950	22,203	23,211	22,938	23,498
正社員求人割合	46.9	49.5	51.4	48.9	49.7	51.9	50.8	50.9	49.3	52.0	51.6	48.8	51.1
正社員有効求人倍率	1.22	1.16	1.10	1.08	1.11	1.15	1.15	1.15	1.16	1.20	1.25	1.21	1.21
正社員求人への就職件数	1,575	1,949	1,626	1,590	1,679	1,576	1,476	1,657	1,706	1,577	1,503	1,290	1,610
正社員就職割合	35.6	33.8	37.2	37.2	38.3	41.1	40.3	40.4	39.8	40.2	40.4	39.1	36.5

(注) ハローワークインターネットサービスの機能拡充に伴う令和3年9月以降の数値の取扱いについては、1頁の(注)を参照。

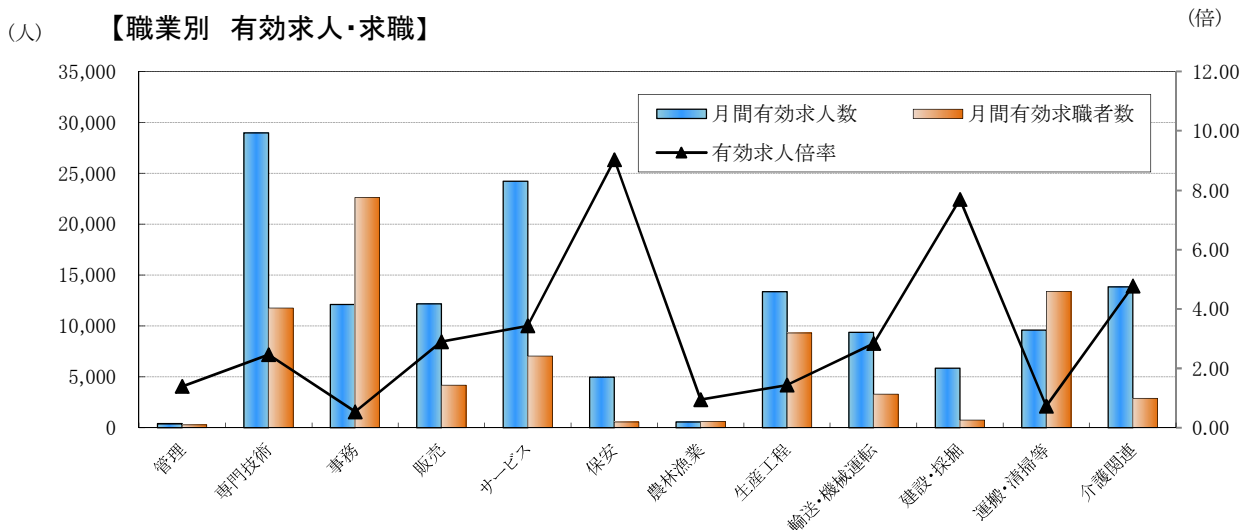
参考2 求人・求職バランスシート

(P9-表9)

令和6年2月

※ 新規学卒者、臨時・季節を除きパートタイムを含む常用。

【職業別 有効求人・求職】



	職業計	管理	専門技術	事務	販売	サービス	保安	農林漁業	生産工程	輸送・機械運転	建設・採掘	運搬・清掃等	介護関連
月間有効求人数	121,567	390	28,976	12,108	12,167	24,213	4,977	575	13,353	9,380	5,836	9,592	13,852
月間有効求職者数	96,776	281	11,765	22,613	4,190	7,058	551	612	9,297	3,304	759	13,393	2,905
有効求人倍率	1.26	1.39	2.46	0.54	2.90	3.43	9.03	0.94	1.44	2.84	7.69	0.72	4.77

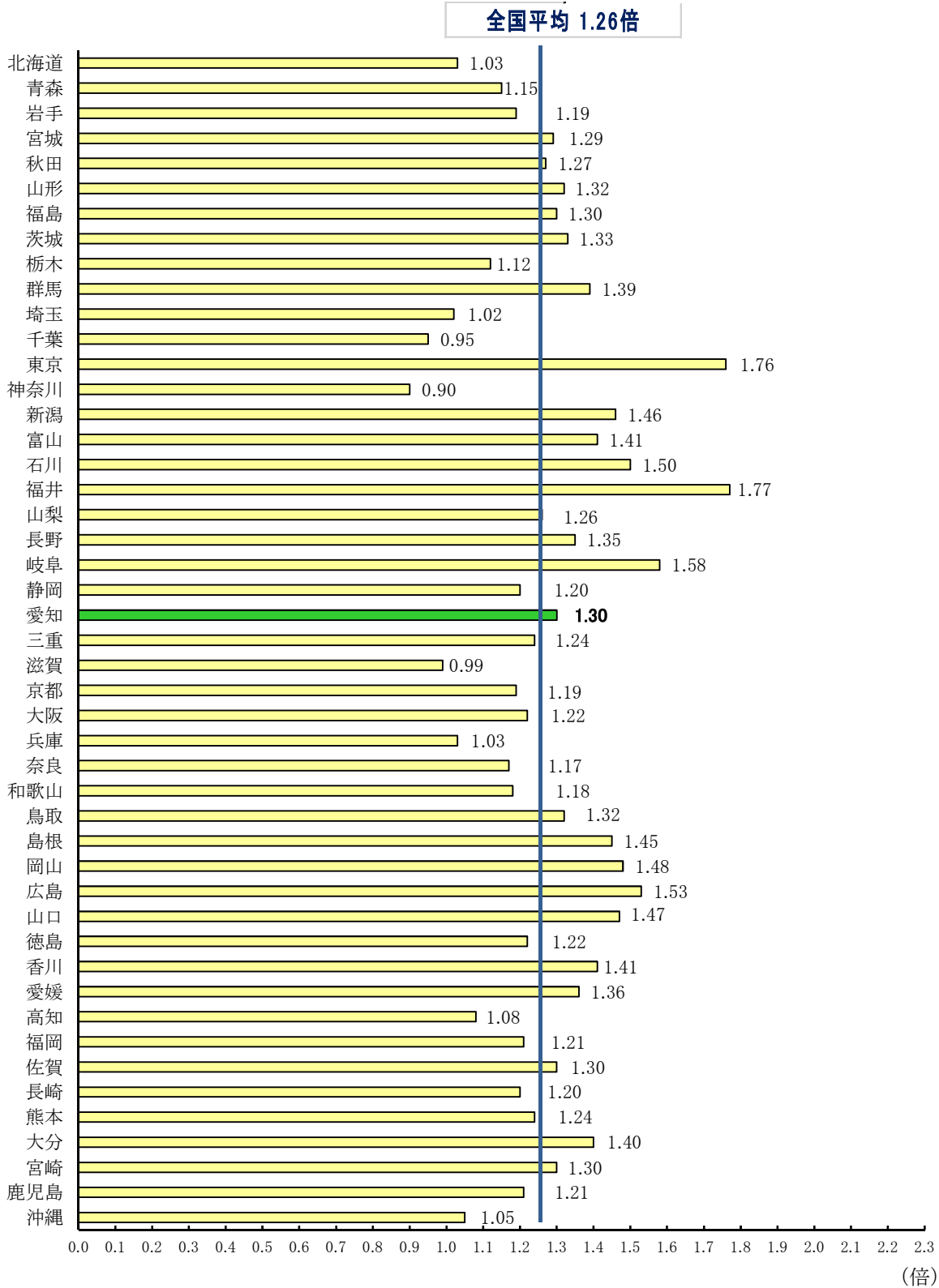
(注) 1 「介護関連」は専門技術およびサービスの職業のうち、介護関連の職業を合計したものである。

2 ハローワークインターネットサービスの機能拡充に伴う令和3年9月以降の数値の取扱いについては、1頁の(注)を参照。

参考3 都道府県別有効求人倍率（季節調整値）

※ 新規学卒者を除きパートタイムを含む

令和6年2月



(注) 1 季節調整値計算(季節調整値替え)は、毎年過去1年分のデータが揃う年初に行われ、季節調整済系列が改訂される。
 (資料出所)厚生労働省「職業安定業務統計」
 2 ハローワークインターネットサービスの機能拡充に伴う令和3年9月以降の数値の取扱いについては、1頁の(注)を参照。