

2024年4月

# 職業訓練 最新情報

# News

ニュース



愛知 ハロレ 

全国で  
年間約 **26万人** 受講!

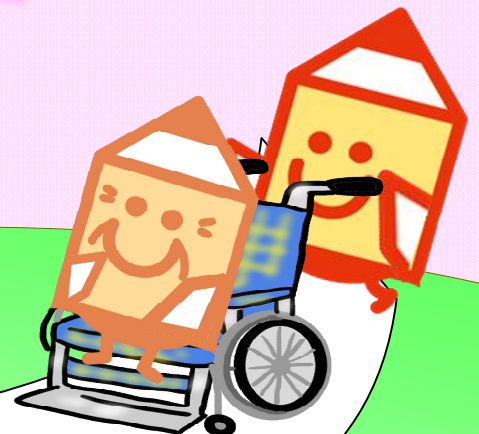
就職率約 **80%**  
(公共職業訓練の場合)

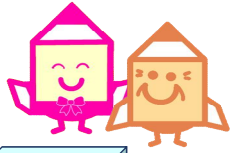
受講料 **無料**  
(テキスト代等は自己負担)

5月~7月開講の  
訓練掲載中

特集!  
介護労働講習  
募集中!

国家資格に近づくチャンスです!





訓練分野別色早見表

IT	営業・販売・事務	電気関連	医療事務
介護・医療・福祉	デザイン	その他	機械・金属関連
建設関連			基礎

名古屋

公共職業訓練・委託訓練 (6月開講)

名古屋高等技術専門学校



募集期間	選考日	訓練開始
4月4日～4月26日	5月20日	6月4日

オンラインコース (3か月)

No.	訓練科名	内容	訓練実施施設	定員	所在地
1	オンラインで学ぶ ワード・エクセル就職支援科	<ul style="list-style-type: none"> <li>MOS(Word,Excel)</li> <li>PowerPoint</li> <li>全ての職種で役に立つパソコン操作の習得</li> </ul>	さくらビジネス 専門学校	15 名	春日井市 神領町
2	SNSマーケティング制作科	<ul style="list-style-type: none"> <li>Illustrator,Photoshop・SNSマーケティング</li> <li>IT活用とDX(オンラインツールの操作方法)</li> <li>制作職のあり方(心得・コミュニケーションスキル)</li> </ul> <small>※通学訓練を土曜日に実施する場合があります。</small>	SCビジネスアカデミー	20 名	名古屋市中区

知識等習得コース (3か月)

No.	訓練科名	内容	訓練実施施設	定員	所在地
3	目指せIT技術者! エンジニア育成科	<ul style="list-style-type: none"> <li>IT業務に係る基礎知識</li> <li>プログラミング基礎(C#言語)</li> <li>プログラム動作確認・テスト業務の実践</li> </ul>	コスモアカデミー	20 名	名古屋市中区
4	ITエンジニア入門科	<ul style="list-style-type: none"> <li>C言語、Java、SQL、VBA言語基礎</li> <li>サーティファイプログラミング能力認定試験対策</li> </ul>	ライフスキルアカデミー	15 名	名古屋市中区
5	ワード・エクセル就職支援科	<ul style="list-style-type: none"> <li>MOS(Word,Excel)PowerPoint</li> <li>全ての職種で役に立つパソコン操作の習得</li> <li>就職支援(個別対応を重視)</li> </ul>	さくらビジネス 専門学校	20 名	春日井市 神領町
6	MOS対策スキルアップ科	<ul style="list-style-type: none"> <li>MOS(Word,Excel,PowerPoint)訓練期間内に取得</li> <li>資格取得と実務指導でスキルアップ・ビジネスマナー</li> <li>就職支援(履歴書、職務経歴書、面接指導)</li> </ul>	ソーシャルサービス協会 ITセンター	20 名	名古屋市中区
7	ビジネスパソコン基礎 ・実践科	<ul style="list-style-type: none"> <li>MOS(Word,Excel,PowerPoint)</li> <li>Access</li> <li>就職支援(履歴書、職務経歴書、面接指導)</li> </ul>	RHTカレッジ新瑞橋校	20 名	名古屋市 瑞穂区
8	事務就職パソコン科	<ul style="list-style-type: none"> <li>MOS(Word,Excel,PowerPoint)</li> <li>Webサイト制作/IT活用スキル</li> <li>事務に必要なコミュニケーションスキル</li> </ul>	SCビジネスアカデミー	20 名	名古屋市中区
9	グローバル人材育成科	<ul style="list-style-type: none"> <li>ビジネス英語全般 (会話、メール、電話、プレゼン)</li> <li>TOEIC対策</li> </ul>	コスモグローバル コミュニケーションズ スクール	20 名	名古屋市中区
10	不動産ビジネス科	<ul style="list-style-type: none"> <li>宅地建物取引士 ・日商簿記</li> <li>MOS(Word,Excel)</li> <li>メンタルヘルス・マネジメント検定対策</li> </ul>	人財育成支援ネット 今池教室	20 名	名古屋市 千種区
11	事務・接客スタッフ育成科	<ul style="list-style-type: none"> <li>サービス接客検定3級対策 ・販売士検定3級対策</li> <li>准サービス介助士検定対策</li> <li>接客英会話/接客中国語会話 (外国人講師)</li> </ul>	日本トータルアカデミー	10 名	名古屋市 天白区
12	医療・調剤・パソコン科	<ul style="list-style-type: none"> <li>検定対策(医科医療事務検定、調剤事務検定)</li> <li>パソコン基本操作(Word,Excel)</li> <li>就職支援(履歴書、職務経歴書、面接指導)</li> </ul>	RHTカレッジ上前津校	20 名	名古屋市中区
13	介護実践・介護美容科	<ul style="list-style-type: none"> <li>ケアセラピスト(ハンド・フットコース)</li> <li>介護職員初任者研修・普通救命講習Ⅱ</li> <li>日本シニア検定(入門編)対策</li> </ul>	愛知介護美容職業訓練校 グローリア21	15 名	名古屋市中川区

※ハローワークにお問い合わせの際は、～月号、掲載No.をお申し出下さい。

託児サービス付き



○ 知識等習得コース（4か月）

No.	訓練科名	内容	訓練実施施設	定員	所在地
14	マルチデザイン クリエイター科	<ul style="list-style-type: none"> <li>Illustrator, Photoshop</li> <li>Figma</li> <li>マーケティング</li> <li>職場実習(2週間程度)</li> </ul>	WAS/パソコン マルチメディアスクール	20 名	名古屋市 天白区

○ 愛知県経営者協会×愛知県共同開発デジタル人材育成コース（4か月）

No.	訓練科名	内容	訓練実施施設	定員	所在地
15	実務に活かせる ICTビジネス科	<ul style="list-style-type: none"> <li>ITパスポート(国家資格)</li> <li>MOS(Word, Excel)</li> </ul>	ヒューマンアカデミー 名古屋前校	20 名	名古屋市 中村区

○ デュアルシステム対応型訓練コース（6か月）

No.	訓練科名	内容	訓練実施施設	定員	所在地
16	Webアプリ科	<ul style="list-style-type: none"> <li>IT人材に必要な基礎知識・プログラムの基本技術</li> <li>システム開発手法・職場実習(1か月程度)</li> <li>ブラウザ上で動くアプリケーション構築技法</li> </ul>	インテックスITナレッジ	15 名	名古屋市 中村区
17	事務スペシャリスト養成科	<ul style="list-style-type: none"> <li>日商簿記・PC検定対策・税法(所得税法、消費税法、法人税法、相続税法)・コンピュータ会計・ビジネス実務マナー検定対策・職場実習(2か月程度)</li> </ul>	名古屋経営会計専門学校	15 名	名古屋市 千種区

**岡崎** 公共職業訓練・委託訓練（6月開講） 岡崎高等技術専門学校

詳しくは  
こちら

募集期間	選考日	訓練開始
4月4日～4月26日	5月20日	6月4日

○ 知識等習得コース（3か月）

No.	訓練科名	内容	訓練実施施設	定員	所在地
18	ビジネスパソコンマスター科	<ul style="list-style-type: none"> <li>MOS(Word, Excel, PowerPoint, Access), HTML5, CSS3</li> </ul>	富士通オープンカレッジ 東岡崎校	20 名	岡崎市 康生通南
19	実務で差がつくパソコンスキル 就職訓練科	<ul style="list-style-type: none"> <li>MOS(Word, Excel)・Zoom</li> </ul>	マナカル 西岡崎校	10 名	岡崎市 昭和町
20	事務サポート科	<ul style="list-style-type: none"> <li>日商簿記検定試験3級</li> <li>MOS(Word, Excel)</li> </ul>	みんなの資格スクール 刈谷駅前校	20 名	刈谷市 桜町

**東三河** 公共職業訓練・委託訓練（6月開講） 東三河高等技術専門学校

詳しくは  
こちら

募集期間	選考日	訓練開始
4月4日～4月26日	5月20日	6月4日

○ 知識等習得コース（3か月）

No.	訓練科名	内容	訓練実施施設	定員	所在地
21	介護福祉ビジネス科	<ul style="list-style-type: none"> <li>介護職員初任者研修</li> <li>福祉用具専門相談員・普通救命士資格</li> <li>福祉住環境コーディネーター2級・3級</li> </ul>	ケイズスクール	15 名	豊橋市 南瓦町
22	パソコン事務実践科	<ul style="list-style-type: none"> <li>MOS(Word, Excel, PowerPoint)</li> </ul>	富士通オープンカレッジ 豊橋校	10 名	豊橋市 下地町

○ デュアルシステム対応型訓練コース（6か月）

No.	訓練科名	内容	訓練実施施設	定員	所在地
23	介護福祉士実務者研修科	<ul style="list-style-type: none"> <li>介護福祉士実務者研修・同行援護従業者養成研修、普通救命講習Ⅰ修了等・認知症サポーター</li> </ul>	ジョブシティカレッジ 豊橋校	15 名	豊橋市 下地町





公共職業訓練・施設内訓練（6月開講）

ポリテクセンター中部



詳しくは  
こちら



募集期間	選考日	訓練開始
4月8日～5月9日	5月18日	6月4日

No.	訓練科名	内容	期間	定員	所在地
24	住宅診断CADプランナー科	建築CAD検定, インテリアコーディネーター, 福祉住環境コーディネーター	6か月	22名	小牧市 下末
25	クラフト溶接科	特別教育修了証(自由研削用といし, アーク溶接, 動力プレス) ガス溶接技能講習修了証, JIS手溶接(A-2F), JIS半自動溶接(SA-2F)等		15名	
26	CADメカニカルデザイン科 【DX対応訓練】	CAD利用技術者試験 技能検定(機械・プラント製図)		20名	
27	電気設備技術科 【企業実習付き(概ね55歳未満)】 【導入講習付き】	第2種電気工事士 消防設備士4類(自動火災報知設備)	7か月	11名	
28	マイコンプログラム技術科 【企業実習付き(概ね55歳未満)】 【導入講習付き】	ETEC(組込みソフトウェア技術者試験クラス2(エントリレベル) 情報処理技術者試験(ITパスポート試験, 基本情報技術者試験)		8名	



公共職業訓練・施設内訓練（7月開講）

ポリテクセンター名古屋港



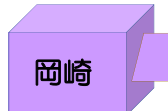
詳しくは  
こちら



ポリテク  
センター  
名古屋港  
HP

募集期間	選考日	訓練開始
4月1日～5月31日	6月13日	7月3日

No.	訓練科名	内容	期間	定員	所在地
29	物流機械運転科	フォークリフト運転技能講習, ショベルローダー等運転技能講習等 車両系建設機械(整地・運搬・積み込み用及び掘削用)運転技能講習 他	6か月	20名	名古屋市 港区



公共職業訓練 施設内訓練 短期課程（7月開講）

岡崎高等技術専門学校



金属加工科  
詳しくは  
こちら



募集期間	選考日	訓練開始
4月3日～5月17日	5月31日	7月3日

No.	訓練科名	内容	期間	定員	所在地
30	金属加工科	技能講習(ガス溶接), 特別教育(アーク溶接, 自由研削といし), JIS溶接技能者評価試験	6か月	30名	岡崎市 美合町



TIG溶接  
(ステンレス, アルミニウム, チタンなどの溶接ができます。)



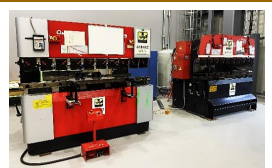
自動ガス切断(酸素とアセチレンの燃焼熱を利用して鋼板を切断します。)



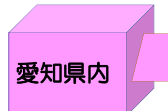
炭酸ガスアーク溶接(ワイヤが自動送給されてくる半自動溶接です。鉄鋼材料の)



プラズマド  
(プラズマ切断実習で製作しました。)



プレスブレーキ  
(板材の曲げ加工ができます。)



障害者委託訓練（7月開講）

愛知障害者職業能力開発校

こちらへ



2か月の訓練です!

募集期間	選考日	訓練開始
4月5日～5月31日	No.31→6月14日 No.32→6月17日	7月2日

No.	訓練科名	内容	訓練実施施設	定員	所在地
31	就職に活かす オフィスソフト基礎コース	MOS(Word, Excel, PowerPoint)	スクエアマイスター シュレ名古屋本校	6名	名古屋市 中区
32	パソコン職業能力向上コース	パソコンの基本的情報処理の知識等	しんしろドリーム荘 研修室		新城市 平井



詳しくはこちら



募集期間	選考日	訓練開始
3月29日～4月25日	5月8日	5月28日

実践コース

No.	訓練科名	内容	期間	定員	訓練実施施設	所在地
33	介護職員初任者養成科 (たんきかん・たくい) (短期間・託児)	介護職員初任者研修	2か月	15名	学校法人服部学園 EGAOトレーニングセンター	岡崎市 羽根東町
34	初歩から学べる、就職のための介護とパソコン習得科 (短期間)	介護職員初任者研修 認知症ライフパートナー検定試験3級		15名	日建学院 名古屋校	名古屋市 中村区
35	パソコン&食生活アドバイザー養成科	食生活アドバイザー検定2級, MOS (Word,Excel,PowerPoint) コーヒーインストラクター3級	3か月	15名	Vesta	名古屋市 中区
36	基本から学べる！簿記オフィスパソコン実践科	MOS (Word,Excel,PowerPoint) 日商簿記検定3級	4か月	30名	Nパソコンスクール 上前津校	名古屋市 中区
37	ゼロから始める IoT・AI アプリケーションエンジニア養成科	C言語プログラミング能力認定試験3級, Oracle認定JavaプログラマBronze,基本情報技術者試験 G検定,エンベデッドシステムスペシャリスト試験		30名	まなクル浄心	名古屋市 西区
38	就職に役立つパソコン 簿記社会保険事務科	日商簿記2・3級 MOS (Word,Excel)		20名	ヒューマンアカデミー 名古屋駅前校 サテライト教室	名古屋市 中村区
39	WEBデザイナー科	Photoshop,Illustrator,Webクリエイター (能力認定試験エキスパート)	5か月	28名	環境キャリアカレッジ 名古屋校	名古屋市 千種区

No.33の募集締め切りは4月19日です。

求職者支援訓練 (6月開講)



募集期間	選考日	訓練開始
4月26日～5月29日	6月7日	6月26日

基礎コース

No.	訓練科名	内容	期間	定員	訓練実施施設	所在地
40	しっかり学べ！初心者からのビジネスパソコン基礎科	MOS (Word,Excel,PowerPoint)	4か月	30名	Nパソコンスクール 上前津校	名古屋市 中区

実践コース

No.	訓練科名	内容	期間	定員	訓練実施施設	所在地
41	初歩から学べる、就職のための介護とパソコン習得科 (短期間)	介護職員初任者研修 認知症ライフパートナー検定試験3級	2か月	15名	日建学院 名古屋校	名古屋市 中村区
42	Webスキルを習得して就職を目指す事務担当者養成科 (eラーニング)	一般事務から経理、労務まで広く学習し、IT化やDX化、Webスキルを習得		20名	ジョブトレ愛知校	新城市 宇西入船
43	エステ・リラクゼーション科	ボディケア,ヘッドスパ,フェイシャルトリートメント,カウンセリング,接客対応,衛生管理に関する知識及び技能・技術の習得	3か月	15名	ビューティビジネス アカデミー 名古屋校	名古屋市 中村区
44	SNS・WEBマーケティングデザイナー科 (短時間)	Illustrator,Photoshopの操作を学びデザイン基礎力、デザインスキルの習得、さらにAdobeExpressを活用し動画制作・編集スキルを習得 (オンライン対応コース)		20名	WAS/パソコン マルチメディアスクール	名古屋市 天白区
45	WEBデザイナー科	Photoshop,Illustrator,Webクリエイター (能力認定試験エキスパート)	5か月	30名	環境キャリアカレッジ 名古屋校	名古屋市 千種区

愛知県よりお知らせ

公共職業訓練について詳しく知りたいという方も、訓練を受ける前に少し内部を見たいという方も、自宅にいながら、まるで訓練施設の中にいるように見学することができます。



バーチャルツアーの見どころ

●施設内部を自由に見学できる (\*)

バーチャルツアーでは実際に歩いているような感覚で施設の内部を360度自由に見学することができます。訓練で使用する教室や実習場をバーチャル映像上で歩き回り、気になるものを覗いてみましょう。(\*)一部の部屋・区域については、写真での公開または未公開となります。

●写真や動画を交えて、訓練内容を知ることができます

バーチャルツアーでは、皆さまに公共職業訓練の内容を知ってもらうため、写真や動画を交えた訓練内容等の解説をさせていただいております。訓練機器の実演や訓練科の紹介等を用意しておりますので、是非ご覧ください。



愛知県のハートトレーニング  
バーチャルツアー

# 令和6年6月開講

## 「介護労働講習」募集中です！

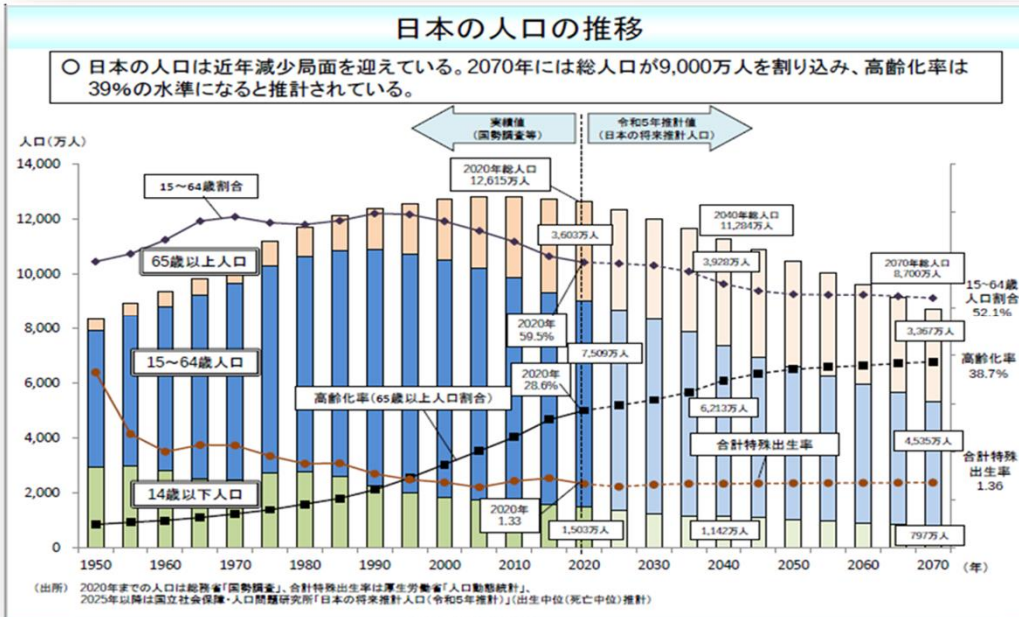


この講習は約6か月で

- ・実務者研修を修了して国家資格「介護福祉士」を目指すことができます！
- ・訪問介護事業所の「サービス提供責任者」になることができます！（就職に有利）
- ・未経験の方でも基本から専門知識まで幅広く学べます！

### 介護職は今後重要な仕事になる

対象者：介護労働者になろうと希望する者であって、公共職業安定所長から職業講習の受講指示を受けた雇用保険受給資格者及び特例受給資格者 ※詳しくは管轄のハローワークへお尋ねください。



近年の調査では、日本の人口構造は急速に変化し、今後高齢者割合が増加すると予想されています。この高齢化社会において、**介護職はますます重要な役割を果たすことが期待されています。**

★介護関連の職員は中高年者・未経験者への就職の門戸を広げていて、就職率も高く、最もニーズのある成長産業といえます。

令和4年度介護労働実態調査結果より

### 介護事業所の人材不足感約60%

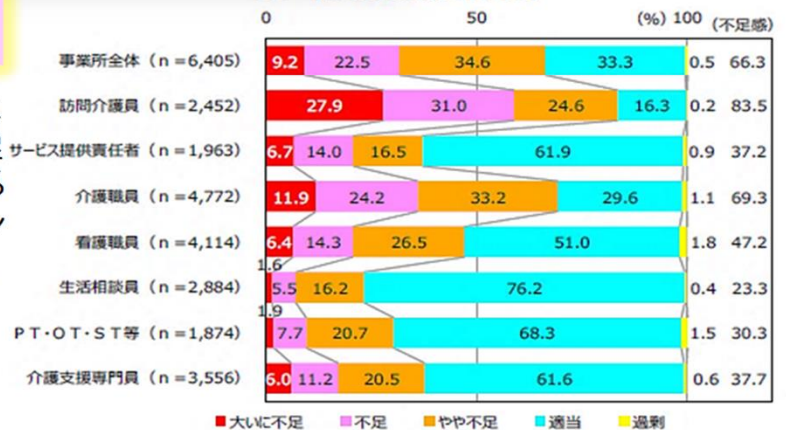
介護事業所における人材不足感はとて高く、令和4年度の調査では、全体で66.3%の事業所が人手不足と感じています。また、愛知県でも不足感は67.5%となり前年度(65.0%)と比べて2.5ポイント上昇しました。

(公財)介護労働安定センター愛知支部 令和4年度介護労働実態調査結果より)

愛知県の、介護関連の有効求人倍率は(フルタイム) **4.40倍** になっています。このことから就職にも、比較的有利ということですね！

(愛知労働局職業別 求人・求職バランスシート1月内容)

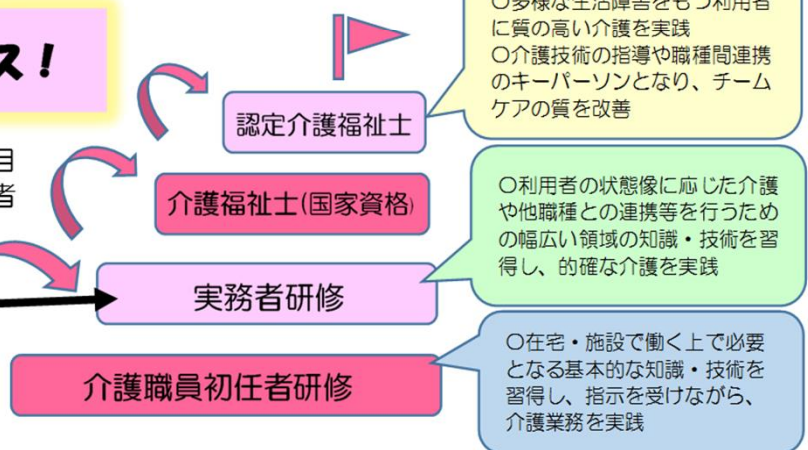
図3 従業員の職種別過不足状況



### 将来キャリアアップのチャンス！

未経験者が将来的に「介護福祉士」の資格取得を目指すには、3年の実務経験に加え、450Hの実務者研修が要件となります。

「介護労働講習」では、この受験要件となる450Hを修了出来るだけでなく、介護分野で働く上の必要な実践力が習得できます。



# 介護労働講習

(実務者研修を含む)

令和6年

6月開講

## 受講者募集



・就職率・

91.4%

当センター全国平均  
令和4年度実績

講習期間

6月18日(火)～11月25日(月)

募集期間

3月11日(月)～5月27日(月)

定員 48名

※定員に満たない場合、延長することがあります。

申込先

管轄のハローワーク訓練担当窓口

介護事業所等において、実務経験が既に3年以上ある方は、次回(令和7年1月実施予定)の介護福祉士国家試験の受験に間に合います!



詳しくは

公益財団法人

介護労働安定センター

愛知支部

TEL : 052-565-9271

URL :

<http://www.kaigo-center.or.jp/shibu/aichi/>



安定センター

講習カリキュラム: **実務者研修科目** + **当センターオリジナル科目**

(資格取得のために必修の科目) (介護現場実習、就職支援、介護現場で働くために必要となる知識習得のための科目など)

当講習は、感染予防対策を実施しておりますが、状況により受講者や関係者の安全確保などのため、カリキュラム内容等が変更となる場合があります。また、一部科目は自宅でのオンライン受講が選択できます。

**受講料は無料です!**

ただしテキスト代・講習保険料・健康診断料・振込手数料、オンライン講習の通信料等は自己負担となります。

国家資格介護福祉士を目指すための要件である

**実務者研修を修了できます**

※実務者研修修了証明書の発行日は、令和6年12月17日となります。

**未経験者歓迎!**

介護技術の基本から

専門知識まで

**幅広く学べます!**

修了生ネットワークにより

**修了後も繋がりを継続**

セミナー・研修・イベント情報等(一部受講料が有料のものも含まれます)や専門家による無料相談のご案内等、修了後も引き続き皆様を支援します。

厚生労働大臣が指定した「介護労働に関する総合的な支援機関」だからできる

あなたに合った

**就職をサポート**します!

※就職あっせんではありません。

**介護業界への就職・転職を検討中の方お待ちしています!**

受講要件はハローワーク窓口でご確認ください。

住所: 〒450-0003

名古屋市中村区名駅南2-14-19

住友生命名古屋ビル14階

名古屋駅から徒歩10分

令和5年度

介護労働講習の様子



実務者研修「医療的ケア」の様子です。シミュレーター人形や実際に使用する物品を用いて、たんの吸引を練習しています。

実務者研修「医療的ケア」の様子です。シミュレーター人形で経管栄養の手技(口から食べることができない方のお食事を支援する)を練習しています。



ハローワーク名古屋中での「施設見学」(就職支援科目)での一幕。写真は、訪問入浴の事業所さんから事業説明を聞きながら、実際に使用されている移動式簡易浴槽を体験している場面です。



令和5年度

修了者の声

自分の年齢からではお呼びでないのか…。何度も年齢のことが頭をよぎりました。その時は想像も出来なかった気持ちで修了式当日を迎えることができるなんて…。(絶句) 皆の支えがあって、ここまで来ることができました。この講習では、理論的な根拠を装備することができました。これから、自分の力で実践を通して独り立ちできるよう、経験を身につけていきます。かけがえの無い経験と、同期生、講師陣、センター職員という人脈を手にできました。就職には不安より期待が大きいです!

実技などを通して色々な人とコミュニケーションがとれ、毎日楽しく講義を受けることができました。年齢はバラバラですが、同じ目標をもった仲間なので、相談もしやすく、協力しながら合格へ向かって努力することができました。



講習全体を通してグループワークが沢山あります。自分と違う考え方を持っていたり、「そういう考え方もあるのか!」とハッとさせられることもあり、勉強になることはばかりでした。皆とのコミュニケーションを通して、不安なことや大変なこと乗り越えることができました。



実務者研修の科目では科目ごとに試験があり、自宅に帰ってからも、テキストの復習などで大変でしたが、「私もやればできるんだ」という自信につながりました。医療的ケア、実技科目(生活支援技術Ⅱ、介護過程Ⅲ)は特に皆で協力しあって頑張った結果、全員で合格できたときには本当に嬉しかったです。世代や性別関係なく、同じ目標に向かって仲間に会えて、有意義な半年間でした!

# ハートレーニング(公的職業訓練)って何？

## 1. 誰でも受講できるの？



ハートレーニングは、再就職の実現にあたって必要となる知識・技能を習得するための訓練です。

公共職業訓練、求職者支援訓練があり、どちらもハローワークが必要と認めれば失業給付の受給の有無に関わらず申し込むことができます。受講料は無料（テキスト代等は実費負担）です。

## 2. 訓練中は失業給付が延長されるの？



失業給付の受給者が公共職業訓練又は求職者支援訓練をハローワークの受講指示を受けて受講する場合、訓練期間中は次の給付が引き続き支給されます。

- ① 失業給付 訓練中に所定給付日数が支給終了となった場合訓練修了まで延長して受給できます。
- ② 受講手当 訓練を受講した日について1日あたり500円（上限2万円）
- ③ 通所手当 住居から訓練施設までの交通費（片道2km以上で交通機関や自動車等を利用）

## 3. 受講指示を受けるには条件があるの？



失業給付の受給者であり、公共職業訓練又は求職者支援訓練に申し込む必要があります。そのうえで、所定給付日数の2/3に相当する日数分の失業給付を受け終わる前に受講が開始されること等の要件があります（下表参照）。例えば給付制限のある所定給付日数が90日の方は、60日分を受け終わる前に受講開始となる必要があります。

所定給付日数	給付制限あり		給付制限なし	
	基本手当支給済日数分	訓練開始日 前日分支給後の 残日数	基本手当支給済 日数分	訓練開始日 前日分支給後の 残日数
90	60	31	90	1
120	80	41	120	1
150	100	51	120	31
180	120	61	120	61
210	140	71	140	71
240	150	91	150	91
270	150	121	150	121
300	150	151	150	151
330	150	181	150	181
360	150	211	150	211

## 4. 失業給付を受けられないんだけど、訓練期間中の給付金はないのかな？



失業給付の受給がない、または支給終了となった方は、要件に該当すれば訓練中に次の給付が受給できます。

- ① 職業訓練受講手当 ……月10万円
- ② 通所手当 ……住居から訓練施設までの交通費（片道2km以上で交通機関や自動車等を利用）

### 《給付金の支給要件》

- 1 本人の収入が月8万円以下
- 2 世帯の収入が月30万円以下
- 3 世帯の金融資産（現金・預貯金・株式・債権・投資信託等）が300万円以下
- 4 現在住んでいるところ以外に土地・建物を所有していない
- 5 訓練実施日全てに出席する
  - ・やむを得ない理由（証明書が必要）により欠席する場合は8割以上の出席
  - ・やむを得ない理由がない場合は、育児・介護を行う者や求職者支援訓練の基礎コースの受講者に限り2割までの欠席は減額支給
- 6 世帯の中で同時に給付金を受給して訓練を受けている者がいない
- 7 過去3年以内に失業給付等を不正受給していない
- 8 過去にこの給付金の受給歴がある場合は6年（不正行為による場合は9年）経過済み

本人収入12万円以下、かつ、世帯収入34万円以下の場合は通所手当のみ該当

まずは管轄のハローワークにご相談ください。



（令和5年4月より施行）