

令和6年1月分 速報

最近の雇用情勢

令和6年3月1日（金）

【照会先】

職業安定部職業安定課 岩下 伸弥
 職業安定課長 山田 日廣
 地方労働市場情報官 高橋 英数
 業務補佐
 (電話) 052-219-5578 (内線 3311)

雇用情勢は、持ち直しの動きが広がりつつあるが、一部に改善の動きが弱まっており、引き続き注意する必要がある

○有効求人・求職の状況（グラフP2）

有効求人倍率（季節調整値）	⇒	1.29倍	対前月 - 0.02 ポイント	▼
有効求人数（季節調整値）	⇒	129,559人	対前月 - 1.2 %	▼
有効求職者数（季節調整値）	⇒	100,194人	対前月 同水準	→

・有効求人倍率は6か月連続で低下

○新規求人・求職の状況（グラフP2）

新規求人倍率（季節調整値）	⇒	2.43倍	対前月 + 0.21 ポイント	▲
新規求人数（季節調整値）	⇒	45,105人	対前月 + 1.8 %	▲
新規求職者数（季節調整値）	⇒	18,590人	対前月 - 6.8 %	▼

・新規求人倍率は3か月ぶりに上昇

○正社員の状況（グラフP11）

正社員有効求人倍率（原数値）	⇒	1.21倍	対前年 同月 - 0.03 ポイント	▼
----------------	---	--------------	-----------------------	---

・正社員有効求人倍率は31か月連続で1倍台となった。

○全国・東海の有効求人倍率（季節調整値）（グラフP3）

全国の有効求人倍率（季節調整値）	⇒	1.27倍	対前月 同水準	→
東海の有効求人倍率（季節調整値）	⇒	1.30倍	対前月 - 0.01 ポイント	▼

・東海の有効求人倍率は全国より0.03ポイント高くなっている。

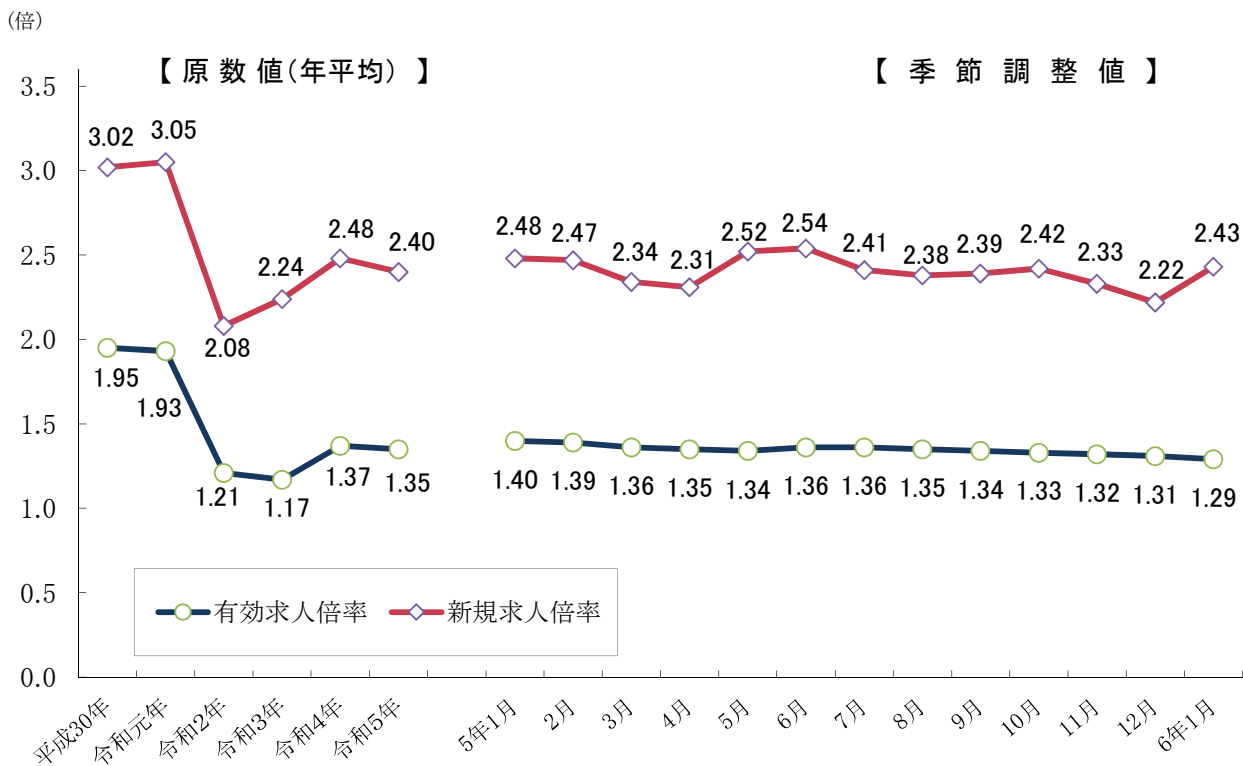
目次

有効求人・求職の状況	1	表5 常用新規求職者の推移（態様別）	7
新規求人・求職の状況	1	表6 正社員の職業紹介状況	7
正社員の状況	1	表7 愛知県の求人倍率・失業状況の推移	8
全国・東海の有効求人倍率（季節調整値）	1	表8 全国の求人倍率・失業状況の推移	8
求人倍率の推移（グラフ）	2	表9 職業別・年齢別職業紹介状況	9
月間有効求人・月間有効求職の推移（グラフ）	2	表10 雇用保険適用・給付状況の推移	10
全国・東海4県の求人倍率の状況	3	表11 主要指標（原数値）の前年・前々年比較	10
表1 職業紹介状況	4	参考1 正社員求人の状況	11
表2 求人・求職の推移	5	参考2 求人・求職バランスシート	11
表3 地域別の求人・求職状況	5	参考3 都道府県別有効求人倍率（季節調整値）	12
表4 新規求人の主要産業別状況	6		

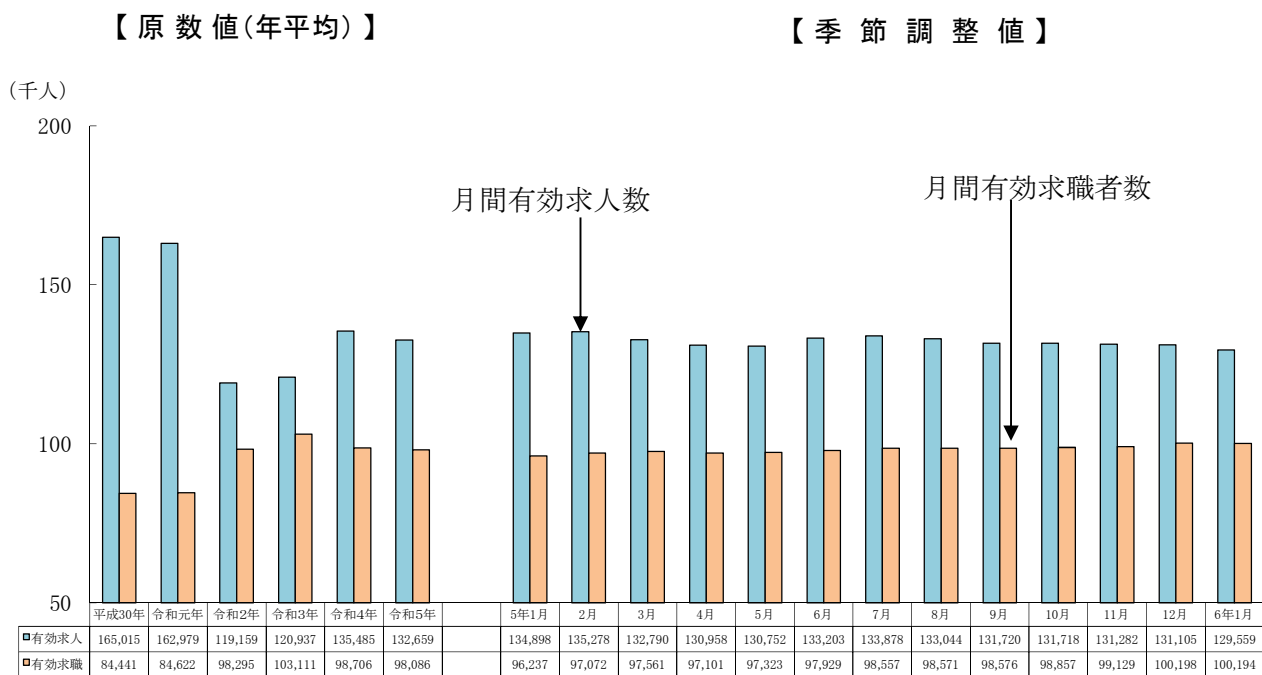
（注）令和5年12月以前の季節調整値は、令和6年1月分公表時に新季節指数により改訂されている。

（注）ハローワークインターネットサービスの機能拡充に伴い、令和3年9月以降の数値には、ハローワークに来所せず、オンライン上で求職登録した求職者数や、求職者がハローワークインターネットサービスの求人に直接応募した就職件数等が含まれている。

求人倍率の推移



月間有効求人・月間有効求職の推移

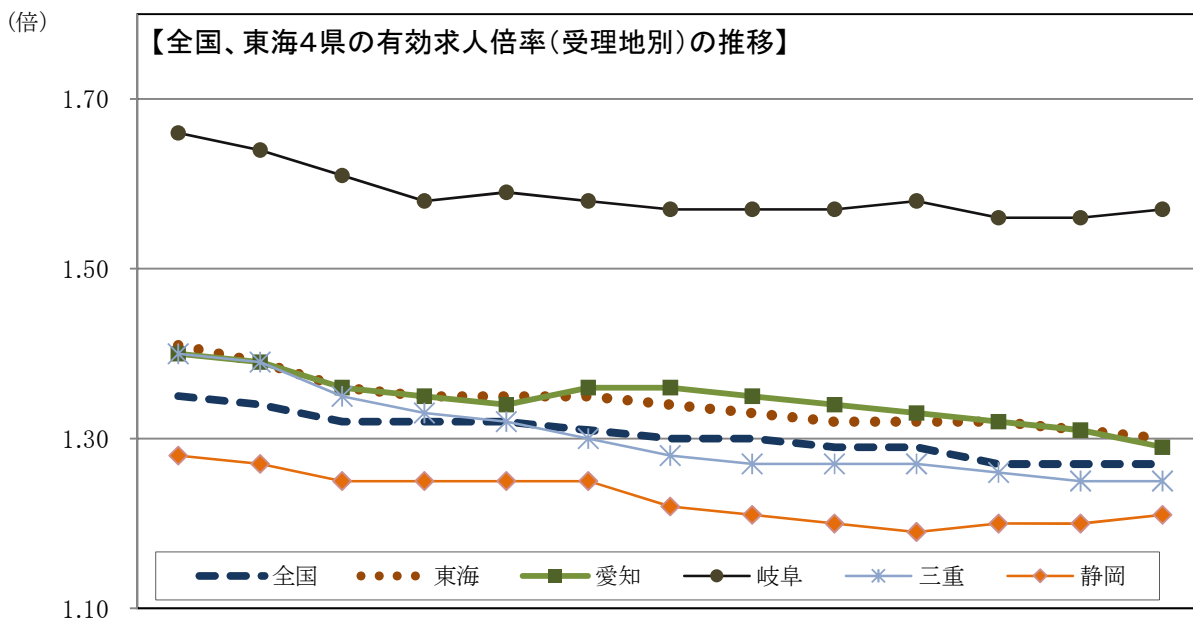


(人)

(注) ハローワークインターネットサービスの機能拡充に伴う令和3年9月以降の数値の取扱いについては、1頁の(注)を参照。

全国、東海4県の求人倍率の状況 (P8-表7, 8)

- 全国の有効求人倍率(季節調整値) 1.27倍
・前月と同水準
- 東海の有効求人倍率(受理地別)(季節調整値) 1.30倍
・前月より0.01ポイント低下
・全国の求人倍率より0.03ポイント高くなっている。
- 東海の新規求人倍率(受理地別)(季節調整値) 2.35倍
・前月より0.16ポイント上昇
・全国の求人倍率(2.28倍)より0.07ポイント高くなっている。



受理地別	5年1月	2月	3月	4月	5月	6月	7月	8月	9月	10月	11月	12月	6年1月	
有効求人倍率	全国	1.35	1.34	1.32	1.32	1.32	1.31	1.30	1.30	1.29	1.29	1.27	1.27	1.27
	東海	1.41	1.39	1.36	1.35	1.35	1.35	1.34	1.33	1.32	1.32	1.32	1.31	1.30
	愛知	1.40	1.39	1.36	1.35	1.34	1.36	1.36	1.35	1.34	1.33	1.32	1.31	1.29
	岐阜	1.66	1.64	1.61	1.58	1.59	1.58	1.57	1.57	1.57	1.58	1.56	1.56	1.57
	三重	1.40	1.39	1.35	1.33	1.32	1.30	1.28	1.27	1.27	1.27	1.26	1.25	1.25
	静岡	1.28	1.27	1.25	1.25	1.25	1.25	1.22	1.21	1.20	1.19	1.20	1.20	1.21
新規求人倍率	全国	2.35	2.33	2.31	2.25	2.32	2.31	2.27	2.31	2.25	2.25	2.25	2.25	2.28
	東海	2.41	2.36	2.31	2.27	2.42	2.42	2.32	2.29	2.29	2.35	2.28	2.19	2.35
	愛知	2.48	2.47	2.34	2.31	2.52	2.54	2.41	2.38	2.39	2.42	2.33	2.22	2.43
	岐阜	2.83	2.74	2.62	2.54	2.73	2.68	2.62	2.64	2.59	2.78	2.66	2.47	2.82
	三重	2.19	2.08	2.12	2.07	2.15	2.12	2.04	2.04	2.11	2.10	1.99	2.00	2.09
	静岡	2.15	2.14	2.18	2.17	2.20	2.21	2.14	2.04	2.04	2.11	2.12	2.07	2.09

就業地別有効求人倍率(東海・愛知県内を就業地とする求人数を用いて算出)

就業地別	5年1月	2月	3月	4月	5月	6月	7月	8月	9月	10月	11月	12月	6年1月	
有効求人倍率	全国	1.35	1.34	1.32	1.32	1.32	1.31	1.30	1.30	1.29	1.29	1.27	1.27	1.27
	東海	1.46	1.45	1.42	1.40	1.40	1.41	1.40	1.39	1.38	1.38	1.37	1.36	1.35
	愛知	1.38	1.37	1.35	1.33	1.33	1.33	1.33	1.33	1.32	1.32	1.31	1.29	1.27
	岐阜	1.74	1.71	1.68	1.64	1.65	1.65	1.64	1.64	1.62	1.63	1.61	1.60	1.61
	三重	1.64	1.62	1.57	1.55	1.54	1.53	1.50	1.49	1.50	1.50	1.48	1.47	1.45
	静岡	1.38	1.37	1.35	1.35	1.35	1.36	1.34	1.33	1.32	1.32	1.32	1.32	1.32

(注) 1 季節調整法はセンサス局法Ⅱ(X-12-ARIMA)による。令和5年12月以前の求人倍率(季節調整値)は新季節指数により改定されている。

2 ハローワークインターネットサービスの機能拡充に伴う令和3年9月以降の数値の取扱いについては、1頁の(注)を参照。

表1 職業紹介状況

項目		年 月			対前年同月 増減率、差	対前月 増減率、差
		令和6年1月	令和5年12月	令和5年1月		
全 数	新規求職申込件数	19,598 件	14,164 件	19,330 件	1.4 %	
	季節調整値	18,590	19,941	18,738		▲ 6.8 %
	月間有効求職者数	94,313 人	93,550 人	90,423 人	4.3	
	季節調整値	100,194	100,198	96,237		▲ 0.0
	新規求人数	47,040	44,974	47,897	▲ 1.8	
	季節調整値	45,105	44,319	46,444		1.8
	月間有効求人数	131,710	133,713	137,477	▲ 4.2	
	季節調整値	129,559	131,105	134,898		▲ 1.2
	新規求人倍率	2.40 倍	3.18 倍	2.48 倍	▲ 0.08 P	
	季節調整値	2.43	2.22	2.48		0.21 P
	有効求人倍率	1.40	1.43	1.52	▲ 0.12	
	季節調整値	1.29	1.31	1.40		▲ 0.02
	就職件数	3,302 件	3,722 件	3,184 件	3.7 %	
	就職率	16.8 %	26.3 %	16.5 %	0.3 P	
う ち 一 般	新規求職申込件数	11,857 件	8,917 件	11,936 件	▲ 0.7 %	
	月間有効求職者数	55,478 人	54,794 人	53,816 人	3.1	
	新規求人数	27,448	28,397	27,830	▲ 1.4	
	月間有効求人数	81,016	83,024	81,606	▲ 0.7	
	新規求人倍率	2.31 倍	3.18 倍	2.33 倍	▲ 0.02 P	
	有効求人倍率	1.46	1.52	1.52	▲ 0.06	
	就職件数	1,619 件	1,867 件	1,625 件	▲ 0.4 %	
う ち パ ー ト	新規求職申込件数	7,741 件	5,247 件	7,394 件	4.7 %	
	月間有効求職者数	38,835 人	38,756 人	36,607 人	6.1	
	新規求人数	19,592	16,577	20,067	▲ 2.4	
	月間有効求人数	50,694	50,689	55,871	▲ 9.3	
	新規求人倍率	2.53 倍	3.16 倍	2.71 倍	▲ 0.18 P	
	有効求人倍率	1.31	1.31	1.53	▲ 0.22	
	就職件数	1,683 件	1,855 件	1,559 件	8.0 %	

- (注) 1 新規学卒者を除き、パートタイムを含む。
 2 各欄の数値は、記載のない限り原数値である。
 3 「一般」とは、パート以外の常用及び臨時・季節を合わせたものである。
 4 ▲印は、減少率(差)で、Pはポイントの略である。
 5 季節調整法はセンサス局法Ⅱ(X-12-ARIMA)による。なお、令和5年12月以前の数値は新季節指数により改定されている。
 6 新規求職申込件数＝新規求職者数であり、P4-表1以降については新規求職申込件数と表記する。
 7 就職率は、新規求職申込件数に対する就職件数の割合。
 8 ハローワークインターネットサービスの機能拡充に伴う令和3年9月以降の数値の取扱いについては、1頁の(注)を参照。

表2 求人・求職の推移

項目 年月	新規求職申込件数		新規求人数		月間有効求職者数		月間有効求人数		新規求人倍率		有効求人倍率		就職件数	
	件	前年比	人	前年比	人	前年比	人	前年比	倍	前年差	倍	前年差	件	前年比
平成														
30年度	18,484	▲ 5.0	56,681	1.7	84,061	▲ 2.5	165,272	3.0	3.07	0.21	1.97	0.11	5,141	▲ 9.0
令和元年度	18,325	▲ 0.9	52,768	▲ 6.9	86,119	2.4	156,867	▲ 5.1	2.88	▲ 0.19	1.82	▲ 0.15	4,697	▲ 8.6
2年度	19,566	6.8	38,652	▲ 26.8	102,110	18.6	112,446	▲ 28.3	1.98	▲ 0.90	1.10	▲ 0.72	4,141	▲ 11.8
3年度	18,613	▲ 4.9	43,681	13.0	102,241	0.1	125,927	12.0	2.35	0.37	1.23	0.13	4,282	3.4
4年度	18,813	1.1	46,224	5.8	97,698	▲ 4.4	135,845	7.9	2.46	0.11	1.39	0.16	4,181	▲ 2.4
令和														
元年	18,185	▲ 3.3	55,455	▲ 2.4	84,622	0.2	162,979	▲ 1.2	3.05	0.03	1.93	▲ 0.02	4,826	▲ 9.4
2年	19,340	6.4	40,168	▲ 27.6	98,295	16.2	119,159	▲ 26.9	2.08	▲ 0.97	1.21	▲ 0.72	4,072	▲ 15.6
3年	18,786	▲ 2.9	42,147	4.9	103,111	4.9	120,937	1.5	2.24	0.16	1.17	▲ 0.04	4,348	6.8
4年	18,717	▲ 0.4	46,382	10.0	98,706	▲ 4.3	135,485	12.0	2.48	0.24	1.37	0.20	4,190	▲ 3.6
5年	18,870	0.8	45,201	▲ 2.5	98,086	▲ 0.6	132,659	▲ 2.1	2.40	▲ 0.08	1.35	▲ 0.02	4,160	▲ 0.7
5年1月	19,330	0.1	47,897	▲ 0.7	90,423	▲ 7.0	137,477	2.9	2.48	▲ 0.02	1.52	0.15	3,184	▲ 9.1
2月	19,571	6.8	46,339	5.6	92,900	▲ 3.2	138,065	2.1	2.37	▲ 0.03	1.49	0.08	4,425	1.9
3月	20,305	▲ 0.6	45,947	▲ 8.0	97,229	▲ 2.3	136,697	▲ 1.8	2.26	▲ 0.19	1.41	0.01	5,760	2.4
4月	24,629	▲ 1.8	41,624	▲ 10.6	100,912	▲ 3.1	128,575	▲ 5.1	1.69	▲ 0.17	1.27	▲ 0.03	4,366	▲ 7.2
5月	20,582	0.5	43,046	3.9	102,984	▲ 2.3	126,108	▲ 5.4	2.09	0.07	1.22	▲ 0.04	4,278	0.5
6月	18,552	▲ 3.7	48,762	1.6	102,685	▲ 1.5	130,454	▲ 1.9	2.63	0.14	1.27	▲ 0.01	4,381	▲ 3.5
7月	17,462	2.9	43,672	▲ 2.8	99,732	0.3	131,435	0.4	2.50	▲ 0.15	1.32	0.00	3,834	▲ 0.8
8月	17,716	▲ 0.3	42,864	▲ 4.9	98,910	0.8	131,480	▲ 2.1	2.42	▲ 0.12	1.33	▲ 0.04	3,658	0.2
9月	18,198	▲ 1.4	45,954	▲ 5.0	99,155	1.2	130,647	▲ 4.6	2.53	▲ 0.09	1.32	▲ 0.08	4,104	0.8
10月	19,500	5.5	48,607	1.2	100,594	2.6	133,985	▲ 3.1	2.49	▲ 0.11	1.33	▲ 0.08	4,288	2.4
11月	16,432	▲ 1.0	42,726	▲ 5.0	97,956	3.1	133,268	▲ 3.5	2.60	▲ 0.11	1.36	▲ 0.09	3,922	▲ 1.4
12月	14,164	5.3	44,974	▲ 4.5	93,550	4.5	133,713	▲ 2.9	3.18	▲ 0.32	1.43	▲ 0.11	3,722	5.0
6年1月	19,598	1.4	47,040	▲ 1.8	94,313	4.3	131,710	▲ 4.2	2.40	▲ 0.08	1.40	▲ 0.12	3,302	3.7

(注) 1 新規学卒を除き、パートタイムを含む原数値である。

2 年度・年欄は月平均の数値である。

3 ハローワークインターネットサービスの機能拡充に伴う令和3年9月以降の数値の取扱いについては、1頁の(注)を参照。

表3 地域別の求人・求職状況

(令和6年1月)

項目 地域	新規求職申込件数		新規求人数		月間有効求職者数		月間有効求人数		新規求人倍率		有効求人倍率		就職件数	
	件	前年比	人	前年比	人	前年比	人	前年比	倍	前年差	倍	前年差	件	前年比
計	19,598	1.4	47,040	▲ 1.8	94,313	4.3	131,710	▲ 4.2	2.40	▲ 0.08	1.40	▲ 0.12	3,302	3.7
名古屋	7,094	0.7	23,284	2.9	37,215	5.8	66,784	▲ 3.0	3.28	0.07	1.79	▲ 0.17	1,118	14.9
尾張	5,464	0.8	11,008	▲ 13.0	25,965	1.9	30,012	▲ 7.9	2.01	▲ 0.32	1.16	▲ 0.12	921	▲ 4.4
西三河	4,555	1.7	8,693	▲ 1.5	20,799	4.6	23,483	▲ 2.1	1.91	▲ 0.06	1.13	▲ 0.08	769	1.7
東三河	2,485	4.2	4,055	6.7	10,334	4.4	11,431	▲ 5.1	1.63	0.04	1.11	▲ 0.11	494	0.4

(注) 1 新規学卒を除き、パートタイムを含む原数値である。

2 地域の「名古屋」は名古屋中、名古屋南及び名古屋東の各公共職業安定所取扱数計である。

3 地域の「尾張」は一宮、半田、瀬戸、津島、犬山及び春日井の各公共職業安定所取扱数計である。

4 地域の「西三河」は岡崎、豊田、刈谷(碧南出張所含む)及び西尾の各公共職業安定所取扱数計である。

5 地域の「東三河」は豊橋、豊川(蒲郡出張所含む)及び新城の各公共職業安定所取扱数計である。

6 ハローワークインターネットサービスの機能拡充に伴う令和3年9月以降の数値の取扱いについては、1頁の(注)を参照。

表4 新規求人の主要産業別状況

(令和6年1月)

項目 産業	全 数		一 般 (パートを除く)				パートタイム		
	人	前年 同月比 %	人	前年 同月比 %	うち常用 人	前年 同月比 %	人	前年 同月比 %	
建設業	3,505	▲ 6.4	3,237	▲ 7.6	3,217	▲ 7.6	268	10.7	
製造業	5,156	▲ 12.9	4,028	▲ 8.3	3,917	▲ 6.3	1,128	▲ 26.2	
食料品製造業	631	▲ 16.4	295	▲ 6.1	283	▲ 5.0	336	▲ 23.8	
繊維工業	160	▲ 17.1	96	▲ 22.0	90	▲ 22.4	64	▲ 8.6	
木材・木製品製造業	67	▲ 23.0	51	▲ 19.0	50	▲ 20.6	16	▲ 33.3	
印刷・同関連業	94	▲ 6.0	61	▲ 15.3	61	▲ 14.1	33	17.9	
プラスチック製品製造業	355	▲ 34.7	259	▲ 26.2	257	▲ 12.0	96	▲ 50.3	
窯業・土石製品製造業	264	▲ 8.3	214	▲ 15.1	208	▲ 14.8	50	38.9	
鉄鋼業	164	21.5	143	20.2	143	20.2	21	31.3	
金属製品製造業	533	1.1	446	6.7	437	9.0	87	▲ 20.2	
はん用機械器具製造業	434	▲ 11.8	387	▲ 14.0	379	▲ 13.5	47	11.9	
生産用機械器具製造業	198	▲ 25.0	162	▲ 22.5	162	▲ 14.3	36	▲ 34.5	
電気機械器具製造業	303	▲ 29.9	270	▲ 20.1	264	▲ 21.4	33	▲ 64.9	
情報通信機械器具製造業	14	40.0	11	37.5	11	120.0	3	50.0	
輸送用機械器具製造業	1,132	2.5	994	6.0	946	4.3	138	▲ 16.9	
情報通信業	1,241	6.1	1,123	4.9	1,065	6.1	118	19.2	
情報サービス業	863	▲ 7.6	773	▲ 10.6	715	▲ 10.4	90	30.4	
運輸業、郵便業	4,159	6.5	3,267	5.7	3,102	6.7	892	9.4	
卸売業、小売業	4,580	▲ 9.9	2,473	▲ 5.8	2,424	▲ 3.8	2,107	▲ 14.3	
金融業、保険業	533	27.2	418	45.1	412	48.2	115	▲ 12.2	
不動産業、物品賃貸業	888	▲ 14.2	554	▲ 16.2	548	▲ 16.1	334	▲ 10.7	
学術研究、専門・技術サービス業	1,488	32.5	1,086	25.1	1,050	25.1	402	57.6	
宿泊業、飲食サービス業	3,309	▲ 13.8	982	▲ 14.4	960	▲ 12.4	2,327	▲ 13.6	
生活関連サービス業、娯楽業	1,264	2.6	620	3.0	613	2.9	644	2.2	
医療、福祉	12,155	2.1	5,437	▲ 0.3	5,366	▲ 0.5	6,718	4.1	
社会保険・社会福祉・介護事業	8,177	0.3	3,244	▲ 4.7	3,187	▲ 5.1	4,933	4.0	
サービス業(他に分類されないもの)	6,075	5.8	3,485	1.2	3,193	2.7	2,590	12.8	
職業紹介・労働者派遣業	1,201	▲ 12.5	1,006	▲ 9.3	899	▲ 2.8	195	▲ 26.1	
計	47,040	▲ 1.8	27,448	▲ 1.4	26,559	▲ 0.5	19,592	▲ 2.4	
企業規模別	4人以下	1,653	▲ 5.9	1,057	▲ 0.8	1,033	▲ 0.5	596	▲ 13.7
	5～29人	9,964	▲ 2.2	6,275	▲ 4.8	6,216	▲ 4.0	3,689	2.4
	30～99人	9,466	▲ 10.0	5,499	▲ 14.1	5,411	▲ 14.4	3,967	▲ 3.7
	100～299人	8,835	▲ 3.0	5,797	▲ 2.6	5,620	▲ 1.0	3,038	▲ 3.8
	300～499人	2,959	21.7	1,956	16.4	1,806	14.7	1,003	33.6
	500～999人	3,148	▲ 7.6	1,694	5.2	1,579	5.7	1,454	▲ 19.0
	1,000人以上	11,015	5.0	5,170	14.0	4,894	19.0	5,845	▲ 1.8

(注) 1 主要産業であるため、全産業計とは一致しない。一般には臨時・季節を含む。各欄の数値は、原数値である。

2 平成25年10月改定の「日本標準産業分類」に基づく産業区分により整理したもの。

3 「情報通信業」には、通信業、放送業、ソフトウェア業、情報処理・提供サービス業、インターネット附随サービス業等が含まれる。

4 「サービス業(他に分類されないもの)」には、警備業などを含むその他の事業サービス業の他、廃棄物処理業、機械修理業、労働者派遣業等が含まれる。なお、内訳について、平成24年4月分から「その他の事業サービス業」を「職業紹介・労働者派遣業」に変更。

表5 常用新規求職者の推移

項目 年月	新規求職者計 (パート除く常用)		離職者		前職雇用者						在職者		無業者	
	前年比		前年比		定年到達者		事業主都合離職者		自己都合離職者		前年比		前年比	
	人	%	人	%	人	%	人	%	人	%	人	%	人	%
平成														
30年度	11,654	▲ 6.3	7,330	▲ 3.1	304	11.3	1,822	0.5	5,084	▲ 4.9	3,519	▲ 10.4	805	▲ 15.3
令和元年度	11,595	▲ 0.5	7,534	2.8	282	▲ 7.0	1,975	8.4	5,162	1.5	3,307	▲ 6.0	754	▲ 6.3
2年度	12,510	7.9	8,750	16.1	255	▲ 9.7	3,215	62.8	5,140	▲ 0.4	3,034	▲ 8.3	726	▲ 3.6
3年度	11,483	▲ 8.2	7,439	▲ 15.0	237	▲ 6.9	2,068	▲ 35.7	5,000	▲ 2.7	3,288	8.4	756	4.0
4年度	11,410	▲ 0.6	7,504	0.9	240	1.2	1,874	▲ 9.4	5,244	4.9	3,185	▲ 3.1	721	▲ 4.6
5年1月	11,915	▲ 2.3	7,687	2.6	244	8.4	1,925	▲ 0.8	5,367	3.6	3,550	▲ 12.0	678	0.6
2月	11,753	2.4	7,276	6.7	230	6.5	1,743	3.9	5,150	8.0	3,805	▲ 3.5	672	▲ 6.8
3月	12,478	0.1	7,956	5.3	238	2.6	1,911	4.9	5,652	6.0	3,635	▲ 7.1	887	▲ 11.0
4月	13,693	▲ 3.0	9,894	▲ 1.4	541	7.8	2,699	▲ 9.0	6,529	2.0	2,930	▲ 5.7	869	▲ 9.9
5月	11,834	▲ 0.1	8,009	2.4	296	24.4	2,037	11.1	5,555	▲ 1.1	3,071	▲ 5.5	754	▲ 2.7
6月	11,400	▲ 3.9	7,457	▲ 3.3	227	6.1	1,867	▲ 4.0	5,223	▲ 3.3	3,212	▲ 4.4	731	▲ 7.4
7月	10,921	0.7	7,415	4.3	220	11.7	1,874	2.7	5,193	4.9	2,797	▲ 7.0	709	▲ 2.6
8月	11,186	▲ 0.5	7,388	0.2	206	▲ 11.2	1,741	3.5	5,282	▲ 0.6	3,122	▲ 3.1	676	3.5
9月	11,015	▲ 1.6	7,361	▲ 1.7	199	0.0	1,548	▲ 7.4	5,481	0.5	2,985	▲ 2.4	669	3.6
10月	11,745	5.4	8,054	6.4	251	4.6	2,040	8.4	5,614	5.8	2,964	4.7	727	▲ 2.4
11月	9,896	▲ 0.8	6,523	0.1	179	▲ 1.6	1,576	▲ 2.1	4,630	0.7	2,743	▲ 4.8	630	8.2
12月	8,902	4.2	5,709	3.9	176	5.4	1,508	0.5	3,917	5.1	2,652	5.5	541	2.3
6年1月	11,828	▲ 0.7	7,726	0.5	246	0.8	1,932	0.4	5,408	0.8	3,433	▲ 3.3	669	▲ 1.3

(注) 1 新規学卒者、臨時・季節及びパートタイムを除く。また、離職者には離職事由不明者分があり計が一致しない月がある。
 2 年度欄は月平均の数値である。
 3 ハローワークインターネットサービスの機能拡充に伴う令和3年9月以降の数値の取扱いについては、1頁の(注)を参照。

表6 正社員の職業紹介状況

項目 年月	正社員有効求人数		常用フルタイム 有効求職者数		正社員 有効求人倍率		正社員新規求人数				正社員就職件数			
	前年比		前年比		前年差		前年比		構成比		前年比		構成比	
	人	%	人	%	倍	P	人	%	%	P	件	%	%	P
平成														
30年度	79,084	5.2	51,429	▲ 4.6	1.54	0.15	27,022	4.1	47.7	1.1	2,367	▲ 11.0	46.1	▲ 1.0
令和元年度	76,163	▲ 3.7	52,302	1.7	1.46	▲ 0.08	25,440	▲ 5.9	48.2	0.5	2,099	▲ 11.3	44.7	▲ 1.4
2年度	57,723	▲ 24.2	63,590	21.6	0.91	▲ 0.55	19,581	▲ 23.0	50.7	2.5	1,692	▲ 19.4	40.9	▲ 3.8
3年度	63,763	10.5	61,203	▲ 3.8	1.04	0.13	21,806	11.4	49.9	▲ 0.8	1,736	2.6	40.5	▲ 0.4
4年度	67,495	5.9	57,689	▲ 5.7	1.17	0.13	22,750	4.3	49.2	▲ 0.7	1,635	▲ 5.8	39.1	▲ 1.4
5年1月	66,853	0.2	53,736	▲ 8.2	1.24	0.10	23,096	▲ 2.8	48.2	▲ 1.1	1,317	▲ 12.4	41.4	▲ 1.5
2月	67,571	0.5	55,190	▲ 4.8	1.22	0.06	21,736	1.7	46.9	▲ 1.8	1,575	▲ 4.1	35.6	▲ 2.2
3月	66,701	▲ 2.9	57,724	▲ 3.6	1.16	0.01	22,730	▲ 6.2	49.5	1.0	1,949	0.6	33.8	▲ 0.7
4月	64,569	▲ 4.2	58,559	▲ 4.0	1.10	▲ 0.01	21,402	▲ 7.2	51.4	1.9	1,626	▲ 11.2	37.2	▲ 1.7
5月	63,887	▲ 4.2	59,173	▲ 3.0	1.08	▲ 0.01	21,039	0.9	48.9	▲ 1.4	1,590	▲ 3.3	37.2	▲ 1.5
6月	65,649	▲ 2.1	58,901	▲ 2.3	1.11	0.00	24,213	0.1	49.7	▲ 0.7	1,679	▲ 3.9	38.3	▲ 0.2
7月	66,753	0.0	58,131	▲ 1.3	1.15	0.02	22,683	▲ 0.5	51.9	1.2	1,576	▲ 1.9	41.1	▲ 0.4
8月	67,458	▲ 0.3	58,465	▲ 0.7	1.15	0.00	21,796	0.1	50.8	2.5	1,476	▲ 2.4	40.3	▲ 1.1
9月	67,134	▲ 2.0	58,465	▲ 0.2	1.15	▲ 0.02	23,409	▲ 4.1	50.9	0.4	1,657	▲ 1.4	40.4	▲ 0.9
10月	68,267	▲ 0.9	58,910	1.4	1.16	▲ 0.03	23,950	0.4	49.3	▲ 0.4	1,706	4.6	39.8	0.8
11月	68,608	0.5	57,151	2.1	1.20	▲ 0.02	22,203	5.3	52.0	5.1	1,577	▲ 2.7	40.2	▲ 0.5
12月	68,390	1.2	54,724	3.4	1.25	▲ 0.03	23,211	▲ 0.8	51.6	1.9	1,503	▲ 0.4	40.4	▲ 2.2
6年1月	67,293	0.7	55,395	3.1	1.21	▲ 0.03	22,938	▲ 0.7	48.8	0.6	1,290	▲ 2.1	39.1	▲ 2.3

(注) 1 各欄の数値は、原数値である。
 2 年度欄は月平均の数値である。
 3 正社員有効求人倍率＝正社員有効求人数／常用フルタイム(一般)有効求職者数。なお、常用フルタイム有効求職者にはフルタイムの派遣労働者や契約社員を希望する者も含まれるため、厳密な意味での正社員有効求人倍率より低い値となる。
 4 「正社員」とは、一般求人のうち求人票の雇用形態欄に「正社員」と記載された常用求人である。
 5 構成比は、それぞれ新規求人数全体に占める正社員求人割合及び就職件数全体に占める正社員就職割合である。
 6 ハローワークインターネットサービスの機能拡充に伴う令和3年9月以降の数値の取扱いについては、1頁の(注)を参照。

表7 愛知県の求人倍率・失業状況の推移

年月	求人倍率(季節調整値)				完全失業者		完全失業率	
	新規		有効		(原 数 値)		(原 数 値)	
	前月差	P	前月差	P	前年同月比	前年同期差	前年同期差	P
平成30年	3.02	0.22	1.95	0.13	71	▲26.8	1.7	▲0.7
令和元年	3.05	0.03	1.93	▲0.02	79	11.3	1.9	0.2
2年	2.08	▲0.97	1.21	▲0.72	107	35.4	2.5	0.6
3年	2.24	0.16	1.17	▲0.04	106	▲0.9	2.5	0.0
4年	2.48	0.24	1.37	0.20	87	▲17.9	2.0	▲0.5
5年1月	2.48	0.01	1.40	▲0.02	89	7.2	2.0	0.1
2月	2.47	▲0.01	1.39	▲0.01				
3月	2.34	▲0.13	1.36	▲0.03				
4月	2.31	▲0.03	1.35	▲0.01				
5月	2.52	0.21	1.34	▲0.01	89	▲13.6	2.1	▲0.3
6月	2.54	0.02	1.36	0.02				
7月	2.41	▲0.13	1.36	0.00	84	▲2.3	2.0	0.0
8月	2.38	▲0.03	1.35	▲0.01				
9月	2.39	0.01	1.34	▲0.01				
10月	2.42	0.03	1.33	▲0.01				
11月	2.33	▲0.09	1.32	▲0.01				
12月	2.22	▲0.11	1.31	▲0.01				
6年1月	2.43	0.21	1.29	▲0.02				

(完全失業者・完全失業率資料出所) 愛知県県民文化局統計課 労働力統計グループ「労働力調査地方集計結果」

- (注) 1 Pはポイントの略であり、▲印はマイナスを表す。
 2 年次は年平均(原数値)で差は前年差、月次は前月差である。
 3 愛知県の完全失業者及び失業率は四半期の平均値であり、増減率(差)は対前年同期増減率(差)である。
 4 季節調整法はセンサス局法Ⅱ(X-12-ARIMA)による。なお、令和5年12月以前の各月の求人倍率(季節調整値)は新季節指数により改定されている。
 5 ハローワークインターネットサービスの機能拡充に伴う令和3年9月以降の数値の取扱いについては、1頁の(注)を参照。

表8 全国の求人倍率・失業状況の推移

年月	求人倍率(季節調整値)				完全失業者		完全失業率	
	新規		有効		(原 数 値)		(季節調整値)	
	前月差	P	前月差	P	前年同月比	前年同期差	前月差	P
令和元年	2.42	0.03	1.60	▲0.01	162	▲3.0	2.4	0.0
2年	1.95	▲0.47	1.18	▲0.42	192	18.5	2.8	0.4
3年	2.02	0.07	1.13	▲0.05	195	1.6	2.8	0.0
4年	2.26	0.24	1.28	0.15	179	▲8.2	2.6	▲0.2
5年	2.29	0.03	1.31	0.03	178	▲0.6	2.6	0.0
5年1月	2.35	▲0.04	1.35	0.00	164	▲11.4	2.4	▲0.1
2月	2.33	▲0.02	1.34	▲0.01	174	▲3.3	2.6	0.2
3月	2.31	▲0.02	1.32	▲0.02	193	7.2	2.8	0.2
4月	2.25	▲0.06	1.32	0.00	190	1.1	2.6	▲0.2
5月	2.32	0.07	1.32	0.00	188	▲1.6	2.6	0.0
6月	2.31	▲0.01	1.31	▲0.01	179	▲3.8	2.5	▲0.1
7月	2.27	▲0.04	1.30	▲0.01	183	4.0	2.7	0.2
8月	2.31	0.04	1.30	0.00	186	5.1	2.7	0.0
9月	2.25	▲0.06	1.29	▲0.01	182	▲2.7	2.6	▲0.1
10月	2.25	0.00	1.29	0.00	175	▲1.7	2.5	▲0.1
11月	2.25	0.00	1.27	▲0.02	169	2.4	2.5	0.0
12月	2.25	0.00	1.27	0.00	156	▲1.3	2.4	▲0.1
6年1月	2.28	0.03	1.27	0.00				

(完全失業者・完全失業率資料出所) 総務省統計局「労働力調査」

- (注) 1 Pはポイントの略であり、▲印はマイナスを表す。
 2 年次は年平均(原数値)で差は前年差、月次は前月差である。
 3 全国の完全失業者の増減率は対前年同月増減率である。
 4 季節調整法はセンサス局法Ⅱ(X-12-ARIMA)による。なお、令和5年12月以前の各月の求人倍率(季節調整値)は新季節指数により改定されており、全国の完全失業率(季節調整値)は令和6年1月結果公表時に過去に遡って改定される予定である。
 5 ハローワークインターネットサービスの機能拡充に伴う令和3年9月以降の数値の取扱いについては、1頁の(注)を参照。
 6 総務省統計局「労働力調査」の数値は、2020年国勢調査基準により切り替えた新基準のベンチマーク人口に基づき遡及又は補正された時系列接続用数値に置き換えたものである。

表9 職業別・年齢別職業紹介状況(パートタイムを含む常用)

(令和6年1月)

	新規求人数	月間有効求人数	新規求職申込件数	月間有効求職者数	紹介件数	就職件数	新規求人倍率	有効求人倍率
	(人)	(人)	(件)	(人)	(件)	(件)	(倍)	(倍)
管理的職業従事者	149	377	69	277	46	6	2.16	1.36
専門的・技術的職業従事者	10,010	28,030	2,443	11,395	1,641	343	4.10	2.46
製造技術者(開発)	454	1,350	105	585	90	18	4.32	2.31
製造技術者(開発を除く)	308	876	306	1,220	98	12	1.01	0.72
建築・土木・測量技術者	1,065	3,019	100	375	84	11	10.65	8.05
情報処理・通信技術者	1,061	3,090	184	1,512	176	23	5.77	2.04
その他の技術者	35	152	22	103	40	5	1.59	1.48
医師、歯科医師、獣医師、薬剤師	142	405	30	151	15	1	4.73	2.68
保健師、助産師、看護師	1,974	5,485	470	1,811	294	81	4.20	3.03
医療技術者	875	2,371	132	492	46	19	6.63	4.82
その他の保健医療従事者	299	992	81	461	46	15	3.69	2.15
社会福祉専門職業従事者	2,311	6,340	434	1,820	407	97	5.32	3.48
芸術家、デザイナー、写真家、映像撮影者	106	274	181	1,160	75	6	0.59	0.24
その他の専門的職業	1,380	3,676	398	1,705	270	55	3.47	2.16
事務従事者	4,026	10,951	4,455	21,952	4,978	577	0.90	0.50
一般事務従事者	2,771	7,447	3,817	18,718	3,915	428	0.73	0.40
会計事務従事者	343	941	216	1,157	368	47	1.59	0.81
生産関連事務従事者	291	825	122	562	212	41	2.39	1.47
営業・販売事務従事者	389	1,044	187	849	364	40	2.08	1.23
外勤事務従事者	10	28	2	7	8	1	5.00	4.00
運輸・郵便事務従事者	140	444	20	121	43	13	7.00	3.67
事務用機器操作員	82	222	91	538	68	7	0.90	0.41
販売従事者	3,348	12,059	801	4,128	707	131	4.18	2.92
商品販売従事者	1,450	5,093	442	2,415	325	81	3.28	2.11
販売類似職業従事者	90	253	21	112	23	-	4.29	2.26
営業職業従事者	1,808	6,713	338	1,601	359	50	5.35	4.19
サービス職業従事者	8,674	23,972	1,499	6,816	1,516	439	5.79	3.52
家庭生活支援サービス職業従事者	120	190	4	15	12	2	30.00	12.67
介護サービス職業従事者	3,434	9,716	446	2,108	454	129	7.70	4.61
保健医療サービス職業従事者	599	1,418	103	352	114	43	5.82	4.03
生活衛生サービス職業従事者	446	1,455	88	477	65	12	5.07	3.05
飲食調理従事者	1,982	5,957	427	1,794	410	151	4.64	3.32
接客・給仕職業従事者	1,388	3,391	225	1,075	188	49	6.17	3.15
居住施設・ビル等管理人	170	358	74	331	107	19	2.30	1.08
その他のサービス職業従事者	535	1,487	132	664	166	34	4.05	2.24
保安職業従事者	2,127	4,909	126	530	245	78	16.88	9.26
農林漁業従事者	214	495	133	596	95	26	1.61	0.83
生産工程従事者	4,525	13,048	2,155	8,923	1,877	429	2.10	1.46
生産設備制御・監視従事者(金属製品)	114	313	55	190	63	16	2.07	1.65
生産設備制御・監視従事者(金属製品を除く)	109	282	19	99	65	12	5.74	2.85
機械組立設備制御・監視従事者	37	108	34	128	12	-	1.09	0.84
製品製造・加工処理従事者(金属製品)	957	2,864	318	1,322	462	93	3.01	2.17
製品製造・加工処理従事者(金属製品を除く)	1,136	2,890	333	1,466	632	158	3.41	1.97
機械組立従事者	674	1,749	836	3,400	178	38	0.81	0.51
機械整備・修理従事者	759	2,788	121	455	102	27	6.27	6.13
製品検査従事者(金属製品)	122	340	103	364	80	22	1.18	0.93
製品検査従事者(金属製品を除く)	171	380	44	192	116	24	3.89	1.98
機械検査従事者	90	389	151	580	55	10	0.60	0.67
生産関連・生産類似作業従事者	356	945	141	727	112	29	2.52	1.30
輸送・機械運転従事者	3,685	9,318	728	3,023	757	226	5.06	3.08
鉄道運転従事者	-	3	3	5	-	-	-	0.60
自動車運転従事者	3,254	7,900	496	1,983	599	179	6.56	3.98
船舶・航空機運転従事者	1	1	2	3	-	-	0.50	0.33
その他の輸送従事者	170	531	156	714	73	29	1.09	0.74
位置・建設機械運転従事者	260	883	71	318	85	18	3.66	2.78
建設・採掘従事者	2,015	5,828	156	736	146	58	12.92	7.92
建設躯体工事従事者	367	1,267	15	85	17	10	24.47	14.91
建設従事者(建設躯体工事従事者を除く)	658	1,717	51	249	53	17	12.90	6.90
電気工事従事者	351	924	54	236	29	10	6.50	3.92
土木作業従事者	632	1,910	36	164	47	21	17.56	11.65
採掘従事者	7	10	-	2	-	-	-	5.00
運搬・清掃・包装等従事者	3,171	9,168	2,150	13,259	1,845	508	1.47	0.69
運搬従事者	1,090	3,445	521	2,302	646	163	2.09	1.50
清掃従事者	1,162	3,331	370	1,832	624	159	3.14	1.82
包装従事者	135	360	67	311	135	44	2.01	1.16
その他の運搬・清掃・包装等従事者	784	2,032	1,192	8,814	440	142	0.66	0.23
分類不能の職業	-	-	4,822	22,443	-	-	-	-
(IT関連計)	1,720	5,099	362	2,495	340	43	4.75	2.04
(福祉関連計)	7,476	20,686	1,146	4,920	1,068	285	6.52	4.20
(うち介護関連小計)	4,972	13,728	602	2,784	727	193	8.26	4.93
合 計	41,944	118,155	19,537	94,078	13,853	2,821	2.15	1.26
年齢別								
19歳以下	415	1,342	151	830	92	30	2.75	1.62
20歳～24歳	3,784	10,863	1,374	6,712	1,004	202	2.75	1.62
25歳～29歳	5,461	16,700	1,986	10,325	1,323	234	2.75	1.62
30歳～34歳	4,669	14,047	1,710	8,743	1,128	234	2.73	1.61
35歳～39歳	4,451	12,681	1,661	8,098	1,041	218	2.68	1.57
40歳～44歳	4,177	11,202	1,693	7,907	1,220	251	2.47	1.42
45歳～49歳	3,998	11,193	1,813	8,969	1,471	311	2.21	1.25
50歳～54歳	4,465	12,606	2,038	10,183	1,755	337	2.19	1.24
55歳～59歳	3,793	11,242	1,731	9,081	1,562	275	2.19	1.24
60歳～64歳	3,066	8,558	1,985	10,388	1,535	361	1.54	0.82
65歳以上	3,665	7,721	3,395	12,842	1,722	368	1.08	0.60

(注) 1 各欄の数値は、原数値である。 2 令和5年4月分より平成21年12月改定の「日本標準職業分類」に基づく区分。主な職業のみであるので、計とは一致しない。

3 年齢別は、就職機会積み上げ方式(求人数を対象となる年齢階級の総有効求職者数で除して当該求人に係る求職者1人当たりの就職機会を算定し、全有効求人についてこの就職機会を足し上げる)により、年齢別有効求人倍率を算出する方法。年齢別月間有効求職者数は、年齢別有効求人倍率に年齢別月間有効求職者数を乗じて算出する。)による。

4 ハローワークインターネットサービスの機能拡充に伴う令和3年9月以降の数値の取扱いについては、1頁の(注)を参照。

表10 雇用保険適用・給付状況の推移

年月	適用状況								給付状況					
	月末事業所数		資格取得者数		資格喪失者数		月末被保険者数		受給資格決定件数		初回受給者数		受給者実人員	
	前年比	前年比	前年比	前年比	前年比	前年比	前年比	前年比	前年比	前年比	前年比	前年比	前年比	
平成	件	%	人	%	人	%	人	%	件	%	人	%	人	%
30年度	118,080	1.3	46,079	1.9	41,925	5.1	2,879,566	1.7	5,800	1.2	4,694	▲ 0.2	19,735	1.1
令和元年度	119,469	1.2	44,693	▲ 3.0	41,351	▲ 1.4	2,918,686	1.4	6,014	3.6	4,856	3.5	20,258	2.6
2年度	122,110	2.2	39,406	▲ 11.8	39,030	▲ 5.6	2,925,589	0.2	7,342	22.1	6,359	31.0	27,338	35.0
3年度	123,171	0.9	39,870	1.2	39,854	2.1	2,925,058	0.0	5,991	▲ 18.4	5,258	▲ 17.3	23,917	▲ 12.5
4年度	124,265	0.9	42,957	7.7	42,601	6.9	2,925,732	0.0	6,197	3.4	5,319	1.2	22,600	▲ 5.5
5年1月	123,960	0.8	30,759	▲ 3.8	42,460	▲ 2.1	2,928,418	▲ 0.2	5,529	3.6	4,812	14.9	22,138	1.6
2月	124,198	0.9	36,254	14.4	35,717	5.7	2,930,303	▲ 0.1	6,121	18.4	4,872	7.7	21,313	3.0
3月	124,265	0.9	39,122	18.5	43,300	7.1	2,925,732	0.0	6,528	11.9	4,860	9.3	21,422	4.1
4月	124,377	0.8	63,479	0.8	73,847	0.3	2,915,308	0.0	7,891	3.5	5,352	1.7	20,983	5.0
5月	124,543	0.9	81,391	▲ 2.0	43,154	4.1	2,953,673	0.0	8,564	6.2	7,387	12.3	23,821	10.2
6月	124,671	0.8	47,235	▲ 5.9	37,891	▲ 1.9	2,962,861	0.0	6,608	0.5	5,826	1.6	24,223	5.5
7月	124,811	0.8	37,163	▲ 0.5	39,876	2.9	2,960,460	▲ 0.1	5,940	11.8	6,398	7.6	25,724	6.7
8月	124,839	0.8	37,086	10.2	37,936	▲ 1.2	2,960,517	0.1	6,200	4.0	6,598	9.5	26,985	4.8
9月	124,334	0.8	37,100	8.4	39,971	1.1	2,957,271	0.2	6,158	6.7	4,780	▲ 1.5	25,338	3.5
10月	124,453	0.7	42,027	6.7	48,191	▲ 7.1	2,951,117	0.4	6,489	3.6	5,217	10.5	25,242	9.1
11月	124,635	0.7	38,235	2.8	35,157	▲ 1.4	2,954,603	0.4	6,003	1.2	5,693	3.3	23,564	4.6
12月	124,755	0.8	33,053	5.6	31,774	0.0	2,956,050	0.5	4,845	3.5	4,761	2.3	22,616	3.9
6年1月	124,900	0.8	33,502	8.9	43,581	2.6	2,945,874	0.6	5,511	▲ 0.3	4,900	1.8	23,171	4.7

(注) 1 年度欄は月平均の数値であり、月末事業所数及び月末被保険者数は、年度末現在の数値である。
 2 初回受給者数及び受給者実人員は基本手当基本分である。
 3 令和2年1月以降の「受給資格決定件数」は速報値であり、修正があり得る。

表11 主要指標(原数値)の前年・前々年比較

		令和6年1月	前年比	前々年比	令和5年1月	令和4年1月	
職業紹介関係	新規求職申込件数	19,598	1.4	1.5	19,330	19,308	
	うち常用(パートを除く)	11,828	▲ 0.7	▲ 3.1	11,915	12,201	
	主要態様	事業主都合	1,932	0.4	▲ 0.4	1,925	1,940
		自己都合	5,408	0.8	4.4	5,367	5,180
		在職者	3,433	▲ 3.3	▲ 14.9	3,550	4,035
		無業者	669	▲ 1.3	▲ 0.7	678	674
	月間有効求職者数	94,313	4.3	▲ 3.0	90,423	97,206	
	新規求人数	47,040	▲ 1.8	▲ 2.5	47,897	48,236	
	月間有効求人数	131,710	▲ 4.2	▲ 1.4	137,477	133,611	
就職件数	3,302	3.7	▲ 5.7	3,184	3,503		
雇用保険関係	資格取得者数	33,502	8.9	4.8	30,759	31,961	
	資格喪失者数	43,581	2.6	0.5	42,460	43,379	
	月末被保険者数	2,945,874	0.6	0.4	2,928,418	2,935,116	
	受給者実人員	23,171	4.7	6.3	22,138	21,797	

(注) ハローワークインターネットサービスの機能拡充に伴う令和3年9月以降の数値の取扱いについては、1頁の(注)を参照。

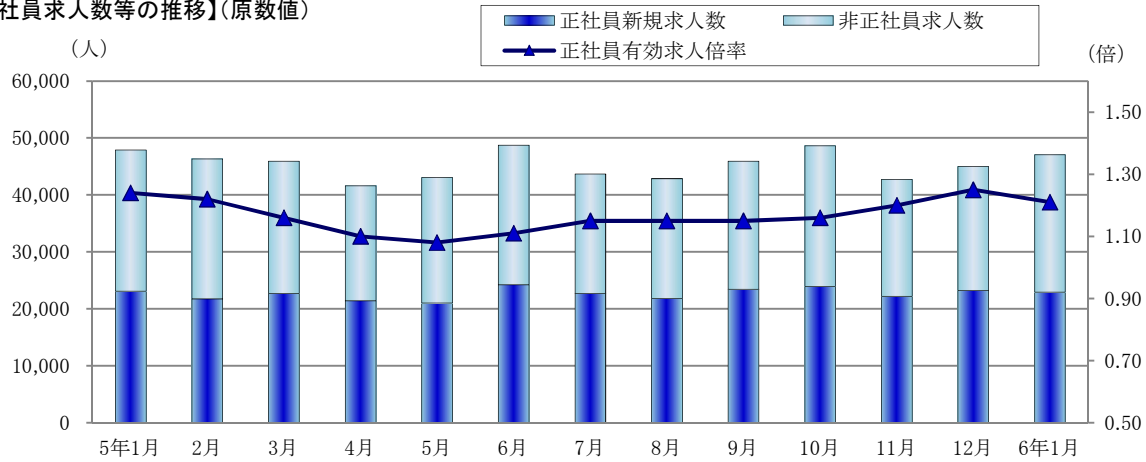
参考1 正社員求人状況

(P7-表6)

○「正社員新規求人数」 22,938人 前年同月23,096人 0.7%減

- ・2か月連続で前年同月比減 新規求人に占める正社員求人の割合は48.8%で前年同月より0.6ポイント上昇。
- ・「正社員有効求人倍率」 1.21倍 前年同月1.24倍 0.03ポイント低下
- ・「非正社員新規求人数」 24,102人 前年同月24,801人 2.8%減 (3か月連続で前年同月比減)

【正社員求人数等の推移】(原数値)



	5年1月	2月	3月	4月	5月	6月	7月	8月	9月	10月	11月	12月	6年1月
正社員新規求人数	23,096	21,736	22,730	21,402	21,039	24,213	22,683	21,796	23,409	23,950	22,203	23,211	22,938
正社員求人割合	48.2	46.9	49.5	51.4	48.9	49.7	51.9	50.8	50.9	49.3	52.0	51.6	48.8
正社員有効求人倍率	1.24	1.22	1.16	1.10	1.08	1.11	1.15	1.15	1.15	1.16	1.20	1.25	1.21
正社員求人への就職件数	1,317	1,575	1,949	1,626	1,590	1,679	1,576	1,476	1,657	1,706	1,577	1,503	1,290
正社員就職割合	41.4	35.6	33.8	37.2	37.2	38.3	41.1	40.3	40.4	39.8	40.2	40.4	39.1

(注) ハローワークインターネットサービスの機能拡充に伴う令和3年9月以降の数値の取扱いについては、1頁の(注)を参照。

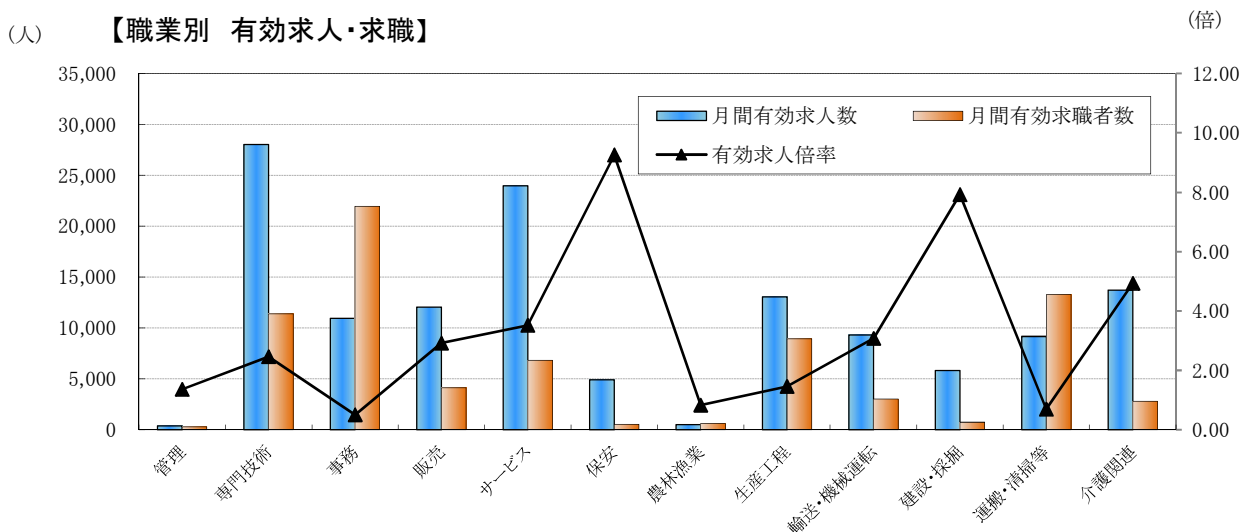
参考2 求人・求職バランスシート

(P9-表9)

令和6年1月

※ 新規学卒者、臨時・季節を除きパートタイムを含む常用。

【職業別 有効求人・求職】



	職業計	管理	専門技術	事務	販売	サービス	保安	農林漁業	生産工程	輸送・機械運転	建設・採掘	運搬・清掃等	介護関連
月間有効求人数	118,155	377	28,030	10,951	12,059	23,972	4,909	495	13,048	9,318	5,828	9,168	13,728
月間有効求職者数	94,078	277	11,395	21,952	4,128	6,816	530	596	8,923	3,023	736	13,259	2,784
有効求人倍率	1.26	1.36	2.46	0.50	2.92	3.52	9.26	0.83	1.46	3.08	7.92	0.69	4.93

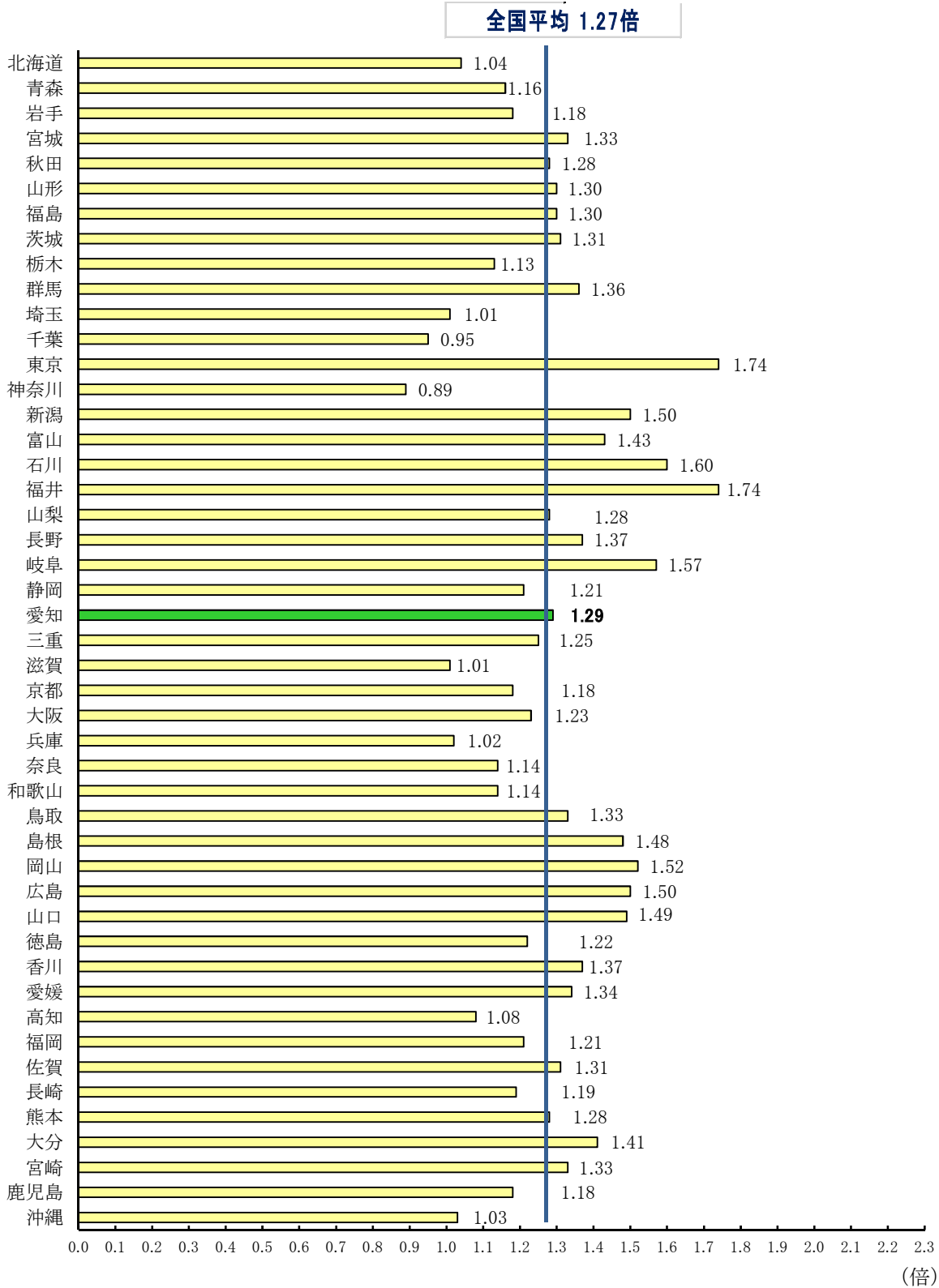
(注) 1 「介護関連」は専門技術およびサービスの職業のうち、介護関連の職業を合計したものである。

2 ハローワークインターネットサービスの機能拡充に伴う令和3年9月以降の数値の取扱いについては、1頁の(注)を参照。

参考3 都道府県別有効求人倍率（季節調整値）

※ 新規学卒者を除きパートタイムを含む

令和6年1月



(注) 1 季節調整値計算(季節調整値替え)は、毎年過去1年分のデータが揃う年初に行われ、季節調整済系列が改訂される。
 (資料出所)厚生労働省「職業安定業務統計」
 2 ハローワークインターネットサービスの機能拡充に伴う令和3年9月以降の数値の取扱いについては、1頁の(注)を参照。