



日本はひとつ  
しごとプロジェクト

報道関係者 各位

平成24年12月27日(木)

【照会先】

愛知労働局職業安定部職業安定課

課長 竹内昭市

課長補佐 大久保欣史

地方職業指導官 浮須守

(電話)052-219-5505(ダイヤルイン)

### 介護・福祉就職相談会を開催します

介護、医療、保育分野については、少子高齢化が進行する中、利用者の増加、サービスニーズの高度化、多様化等今後一層のサービス需要の増大が見込まれ、質の高い人材の安定的確保が課題となっています。

このため、愛知労働局では地域別に就職相談会を開催し、企業の人材確保の促進及び介護を目指す方の就職機会の拡大を図ります。

#### 「介護・福祉就職相談会」の内容

##### 1 相談会

| 会場(エリア) | 開催日時                         | 開催場所                                                  | 参加企業数(予定) |
|---------|------------------------------|-------------------------------------------------------|-----------|
| 尾張エリア   | 平成25年1月25日(金)<br>13:00~16:00 | ウインクあいち<br>8階展示場<br>名古屋市中村区名駅4丁目4-38<br>愛知県産業労働センタービル | 100社      |
| 名古屋エリア  | 平成25年1月30日(水)<br>13:00~16:00 | ナディアパーク<br>デザインセンタービル3階<br>名古屋市中区栄3丁目18番1号            | 50社       |
| 東三河エリア  | 平成25年2月21日(木)<br>13:00~16:00 | 名豊ビル<br>新館8階コミュニティーホール<br>豊橋市駅前通2丁目48                 | 20社       |
| 西三河エリア  | 平成25年3月6日(水)<br>13:00~16:00  | 刈谷市産業振興センター<br>あいおいホール<br>刈谷市相生町1丁目1番6号               | 50社       |

##### 2 同時イベント

###### ① 福祉の就職支援直前セミナー

各日10:30~12:00 35名程度(ハローワークにて事前予約が必要です。(1/8より先着順))

###### ② 職業相談・資格取得相談コーナー

###### ③ 高齢者疑似体験コーナー

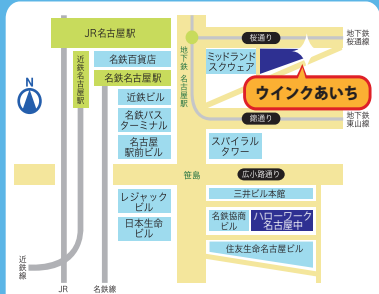
##### 3 託児室

相談しやすい環境整備のために、託児室を設置します。

(ハローワークにて事前予約が必要です。)

## 尾張エリア 100社

管轄地域：名古屋市(西区, 中村区, 中区, 中川区, 北区)  
北名古屋市 清須市 西春日井郡 一宮市 稲沢市 瀬戸市  
尾張旭市 春日井市 小牧市 犬山市 江南市 岩倉市 丹羽郡  
半田市 常滑市 東海市 知多市 知多郡  
津島市 愛西市 弥富市 あま市 海部郡



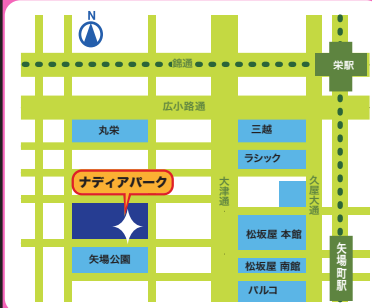
1/25  
(金)

### 会場：ウインクあいち

愛知県産業労働センタービル  
名古屋市 中村区 名駅 4丁目 4-3 8  
※JR・地下鉄・名鉄・近鉄「名古屋駅」より徒歩5分

## 名古屋エリア 50社

管轄地域：名古屋市  
北名古屋市 清須市 西春日井郡 豊明市 日進市  
長久手市 愛知郡



1/30  
(水)

### 会場：ナディアパーク

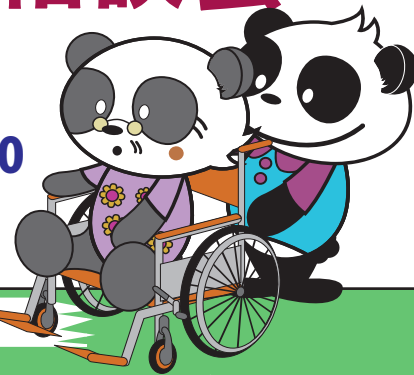
デザインセンタービル 3階 デザインホール  
名古屋市中区 栄 3丁目 1 8番 1号 ナディアパーク 3階  
※地下鉄「矢場町」下車 5・6番出口より西に徒歩5分

入場無料  
履歴書不要  
入退場自由

# 介護・福祉就職相談会

対象者職種：介護・看護・保育 開催時間：いずれも 13:00~16:00

参加対象者：一般・学生(高校生・大学生等 ※卒業予定者、既卒者)



## 東三河エリア 20社

管轄地域：豊橋市 田原市 豊川市 蒲郡市  
新城市 北設楽郡



2/21  
(木)

### 会場：名豊ビル

新館 8階 コミュニティホール  
豊橋市 駅前大通 2丁目 4 8  
※JR・名鉄「豊橋駅」より徒歩3分

## 西三河エリア 50社

管轄地域：岡崎市 額田郡 豊田市 みよし市  
刈谷市 安城市 知立市 高浜市 大府市  
碧南市 西尾市



3/6  
(水)

### 会場：産業振興センター

あいおいホール  
刈谷市 相生町一丁目 1番 6号  
※JR・名鉄「刈谷駅」下車北口より東に徒歩3分

## 各日程、福祉の就職支援セミナーを同日開催！！

セミナー、相談会も  
託児付！(予約優先)



『介護・福祉職を目指す方へ～初級コース～』

先輩スタッフの、本音を聞いてみよう！

【予約制】定員：35名

10:30~12:00



※セミナー、託児の申込み等詳細は、各ハローワークにお問合せください。

主催：愛知労働局 / ハローワーク  
共催：社会福祉法人愛知県社会福祉協議会 愛知県福祉人材センター  
後援：名古屋市 / 財団法人介護労働安定センター 愛知支部

愛知労働局 職業安定課 職業紹介係

TEL: 052-219-5505 / FAX: 052-220-0571

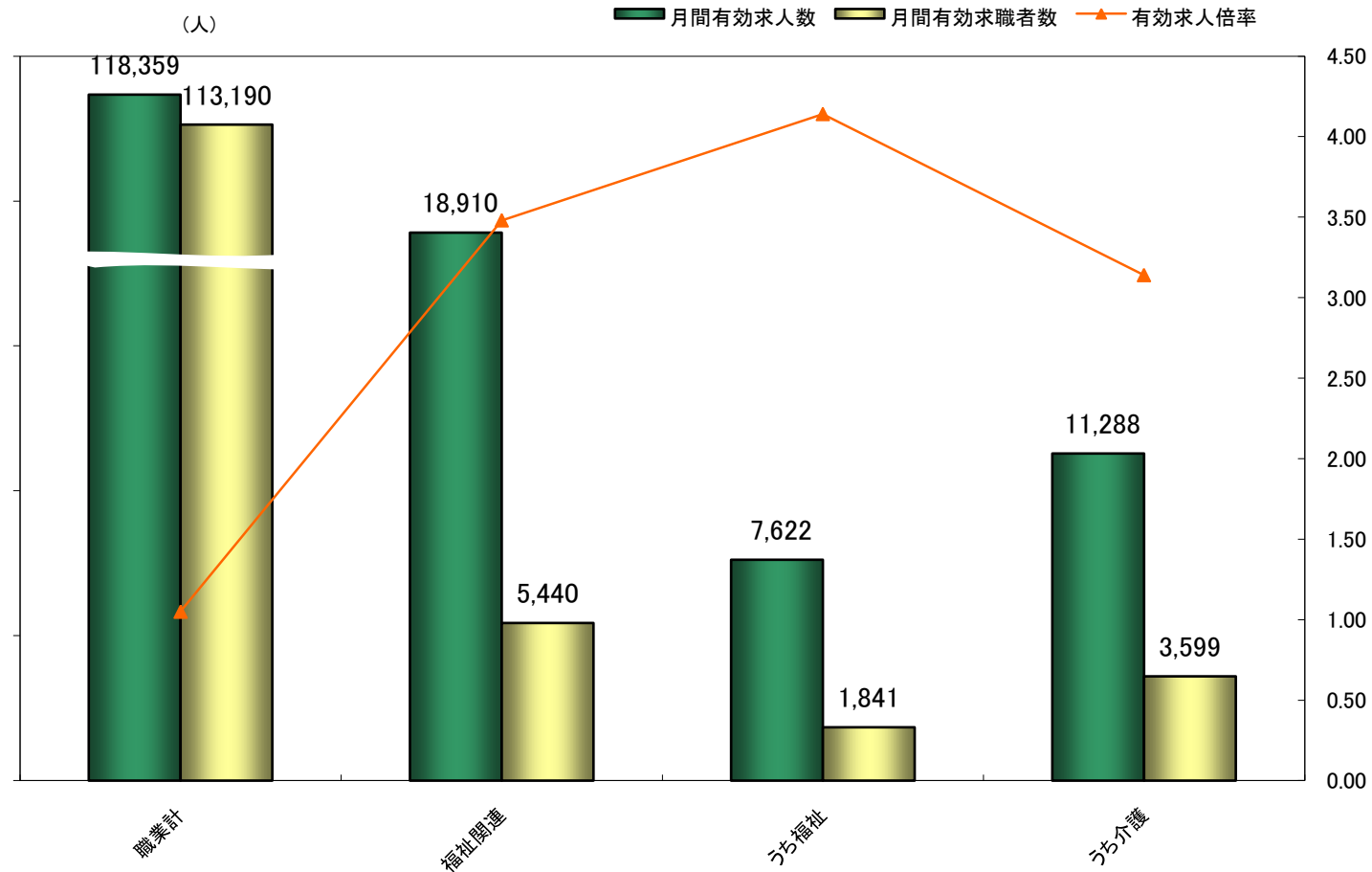
URL: <http://aichi-roudoukyoku.jsite.mhlw.go.jp/>

# 福祉関連職種求人・求職バランスシート

(平成24年11月)

※ 新規学卒者、臨時・季節を除きパートタイムを含む常用。

職業別 有効求人・求職



|          | 職業計     | 福祉関連  |        |
|----------|---------|-------|--------|
|          |         | うち福祉  | うち介護   |
| 月間有効求人数  | 118,359 | 7,622 | 11,288 |
| 月間有効求職者数 | 113,190 | 1,841 | 3,599  |
| 有効求人倍率   | 1.05    | 4.14  | 3.14   |

(資料出所) 厚生労働省職業安定局「職業安定業務統計」