

令和5年11月分

## 最近の雇用情勢

令和5年12月26日（火）

【照会先】

職業安定部職業安定課 岩下 伸 弥  
 職業安定課長 山田 日 廣  
 地方労働市場情報官 高橋 英 教  
 業務補佐  
 （電話）052-219-5578（内線 3311）

雇用情勢は、持ち直しの動きが広がりつつあるが、一部に改善の動きが弱まっており、引き続き注意する必要がある

## ○有効求人・求職の状況（グラフP2）

有効求人倍率（季節調整値）	⇒	<b>1.34倍</b>	対前月 - 0.01 ポイント	⬇
有効求人数（季節調整値）	⇒	<b>132,184人</b>	対前月 - 0.4 %	⬇
有効求職者数（季節調整値）	⇒	<b>98,478人</b>	対前月 - 0.1 %	⬇

・有効求人倍率は2か月ぶりに低下

## ○新規求人・求職の状況（グラフP2）

新規求人倍率（季節調整値）	⇒	<b>2.34倍</b>	対前月 - 0.15 ポイント	⬇
新規求人数（季節調整値）	⇒	<b>44,294人</b>	対前月 - 5.7 %	⬇
新規求職者数（季節調整値）	⇒	<b>18,933人</b>	対前月 + 0.5 %	⬆

・新規求人倍率は2か月ぶりに低下

## ○正社員の状況（グラフP11）

正社員有効求人倍率（原数値）	⇒	<b>1.20倍</b>	対前年 同月 - 0.02 ポイント	⬇
----------------	---	--------------	-----------------------	---

・正社員有効求人倍率は29か月連続で1倍台となった。

## ○全国・東海の有効求人倍率（季節調整値）（グラフP3）

全国の有効求人倍率（季節調整値）	⇒	<b>1.28倍</b>	対前月 - 0.02 ポイント	⬇
東海の有効求人倍率（季節調整値）	⇒	<b>1.33倍</b>	対前月 同水準	→

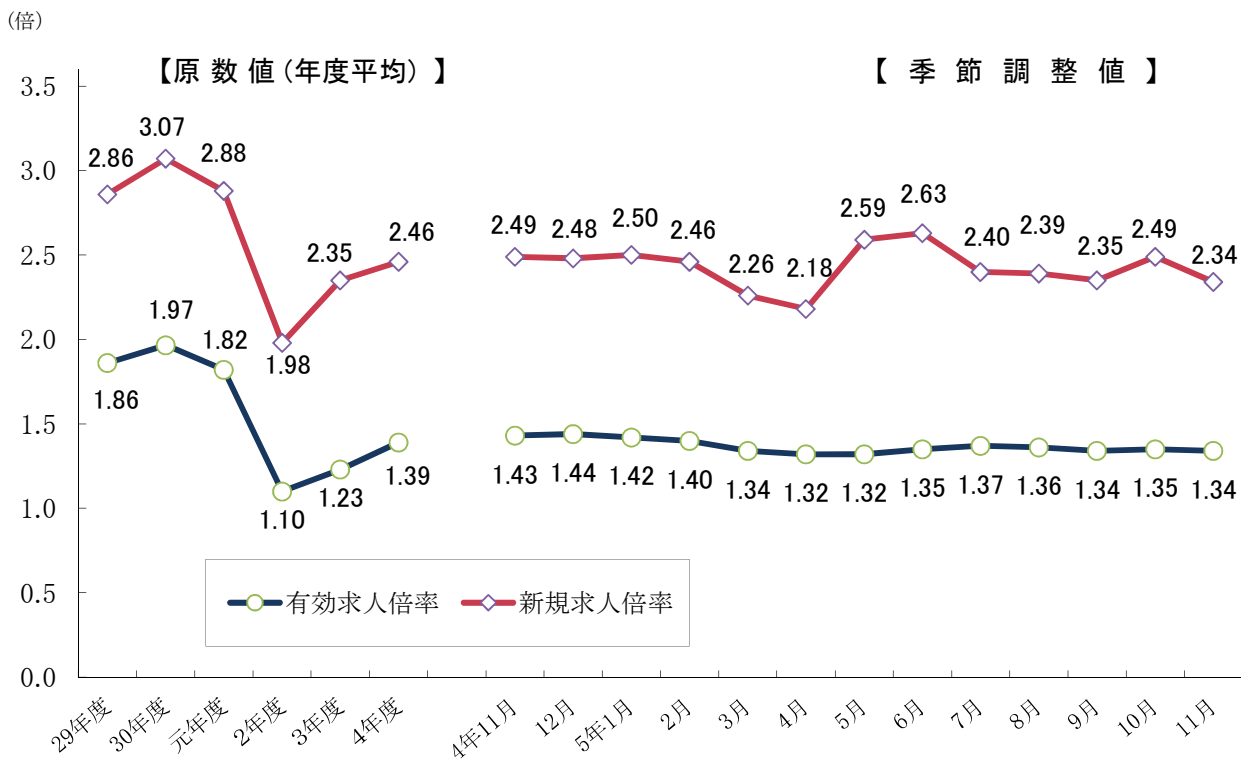
・東海の有効求人倍率は全国より0.05ポイント高くなっている。

## 目次

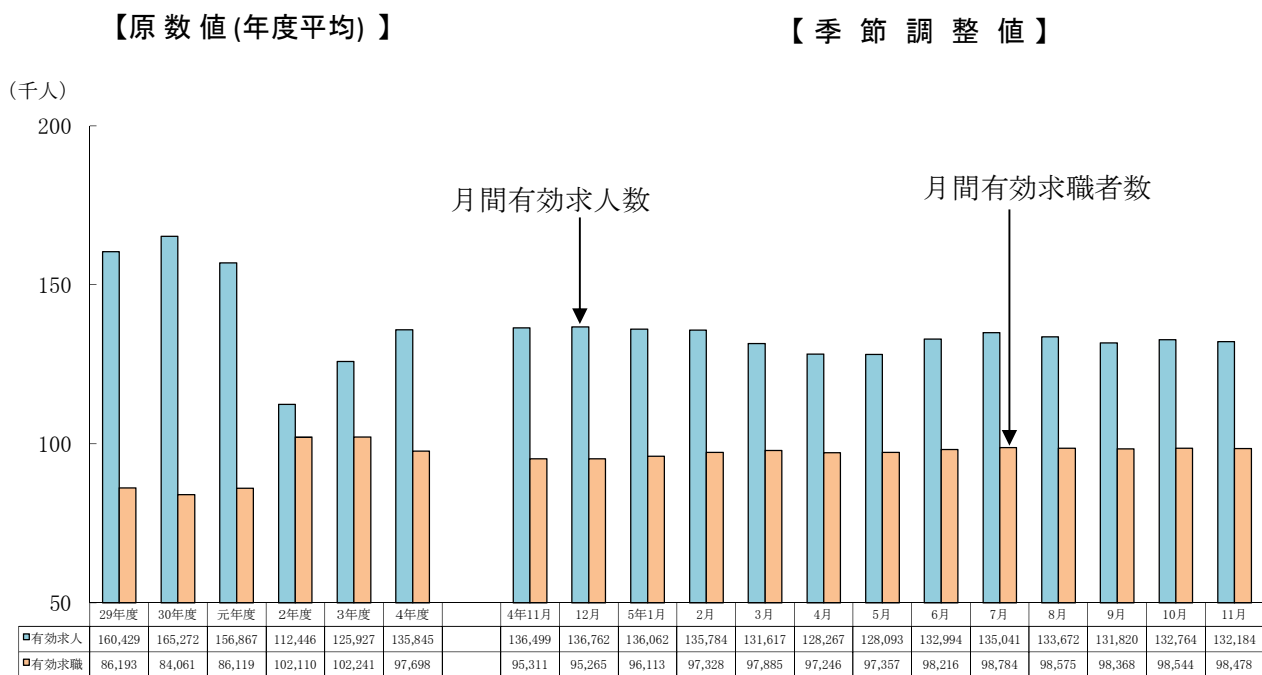
有効求人・求職の状況	1	表5 常用新規求職者の推移（態様別）	7
新規求人・求職の状況	1	表6 正社員の職業紹介状況	7
正社員の状況	1	表7 愛知県の求人倍率・失業状況の推移	8
全国・東海の有効求人倍率（季節調整値）	1	表8 全国の求人倍率・失業状況の推移	8
求人倍率の推移（グラフ）	2	表9 職業別・年齢別職業紹介状況	9
月間有効求人・月間有効求職の推移（グラフ）	2	表10 雇用保険適用・給付状況の推移	10
全国・東海4県の求人倍率の状況	3	表11 主要指標（原数値）の前年・前々年比較	10
表1 職業紹介状況	4	参考1 正社員求人の状況	11
表2 求人・求職の推移	5	参考2 求人・求職バランスシート	11
表3 地域別の求人・求職状況	5	参考3 都道府県別有効求人倍率（季節調整値）	12
表4 新規求人の主要産業別状況	6		

（注）ハローワークインターネットサービスの機能拡充に伴い、令和3年9月以降の数値には、ハローワークに来所せず、オンライン上で求職登録した求職者数や、求職者がハローワークインターネットサービスの求人に直接応募した就職件数等が含まれている。

## 求人倍率の推移



## 月間有効求人・月間有効求職の推移

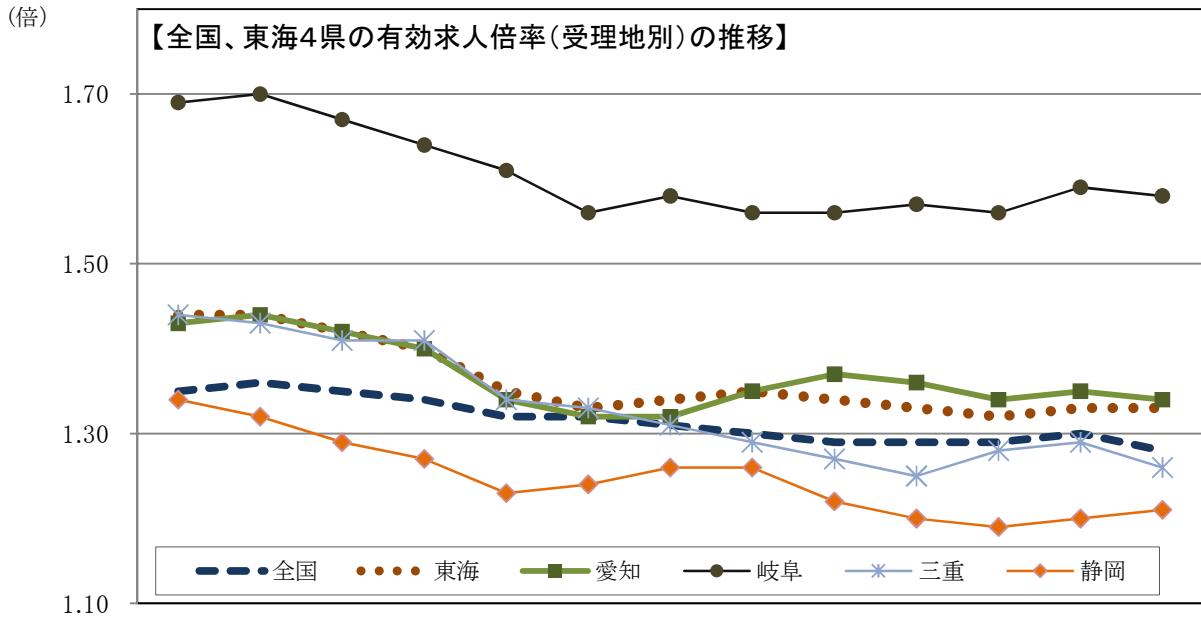


(人)

(注) ハローワークインターネットサービスの機能拡充に伴う令和3年9月以降の数値の取扱いについては、1頁の(注)を参照。

全国、東海4県の求人倍率の状況 (P8-表7, 8)

- 全国の有効求人倍率(季節調整値) **1.28倍**  
・前月より0.02ポイント低下
- 東海の有効求人倍率(受理地別)(季節調整値) **1.33倍**  
・前月と同水準  
・全国の求人倍率より0.05ポイント高くなっている。
- 東海の新規求人倍率(受理地別)(季節調整値) **2.31倍**  
・前月より0.09ポイント低下  
・全国の求人倍率(2.26倍)より0.05ポイント高くなっている。



受理地別	4年11月	12月	5年1月	2月	3月	4月	5月	6月	7月	8月	9月	10月	11月	
有効求人倍率	全国	1.35	1.36	1.35	1.34	1.32	1.32	1.31	1.30	1.29	1.29	1.29	1.30	1.28
	東海	1.44	1.44	1.42	1.40	1.35	1.33	1.34	1.35	1.34	1.33	1.32	1.33	1.33
	愛知	1.43	1.44	1.42	1.40	1.34	1.32	1.32	1.35	1.37	1.36	1.34	1.35	1.34
	岐阜	1.69	1.70	1.67	1.64	1.61	1.56	1.58	1.56	1.56	1.57	1.56	1.59	1.58
	三重	1.44	1.43	1.41	1.41	1.34	1.33	1.31	1.29	1.27	1.25	1.28	1.29	1.26
	静岡	1.34	1.32	1.29	1.27	1.23	1.24	1.26	1.26	1.22	1.20	1.19	1.20	1.21
新規求人倍率	全国	2.38	2.38	2.38	2.32	2.29	2.23	2.36	2.32	2.27	2.33	2.22	2.24	2.26
	東海	2.47	2.47	2.42	2.35	2.27	2.20	2.45	2.45	2.31	2.28	2.26	2.40	2.31
	愛知	2.49	2.48	2.50	2.46	2.26	2.18	2.59	2.63	2.40	2.39	2.35	2.49	2.34
	岐阜	2.89	2.82	2.87	2.70	2.59	2.49	2.74	2.64	2.61	2.66	2.54	2.87	2.72
	三重	2.29	2.36	2.19	2.07	2.11	2.01	2.20	2.12	2.00	2.03	2.13	2.12	2.02
	静岡	2.27	2.31	2.14	2.09	2.17	2.19	2.18	2.21	2.15	2.02	2.03	2.14	2.15

就業地別有効求人倍率(東海・愛知県内を就業地とする求人数を用いて算出)

就業地別	4年11月	12月	5年1月	2月	3月	4月	5月	6月	7月	8月	9月	10月	11月	
有効求人倍率	全国	1.35	1.36	1.35	1.34	1.32	1.32	1.31	1.30	1.29	1.29	1.29	1.30	1.28
	東海	1.49	1.49	1.47	1.45	1.41	1.39	1.39	1.40	1.39	1.39	1.39	1.40	1.38
	愛知	1.39	1.40	1.39	1.38	1.34	1.31	1.31	1.32	1.33	1.33	1.33	1.33	1.31
	岐阜	1.80	1.80	1.75	1.70	1.66	1.61	1.64	1.63	1.64	1.64	1.61	1.65	1.64
	三重	1.66	1.66	1.66	1.65	1.55	1.53	1.51	1.52	1.48	1.47	1.51	1.53	1.50
	静岡	1.43	1.42	1.39	1.38	1.34	1.33	1.34	1.36	1.34	1.33	1.32	1.32	1.33

(注) 1 季節調整法はセンサス局法Ⅱ(X-12-ARIMA)による。令和4年12月以前の求人倍率(季節調整値)は新季節指数により改定されている。

2 ハローワークインターネットサービスの機能拡充に伴う令和3年9月以降の数値の取扱いについては、1頁の(注)を参照。

表1 職業紹介状況

項目		年 月			対前年同月 増減率、差	対前月 増減率、差
		令和5年11月	令和5年10月	令和4年11月		
全 数	新規求職申込件数	16,432 件	19,500 件	16,595 件	▲ 1.0 %	
	季節調整値	18,933	18,844	18,737		0.5 %
	月間有効求職者数	97,956 人	100,594 人	95,040 人	3.1	
	季節調整値	98,478	98,544	95,311		▲ 0.1
	新規求人数	42,726	48,607	44,953	▲ 5.0	
	季節調整値	44,294	46,950	46,700		▲ 5.7
	月間有効求人数	133,268	133,985	138,053	▲ 3.5	
	季節調整値	132,184	132,764	136,499		▲ 0.4
	新規求人倍率	2.60 倍	2.49 倍	2.71 倍	▲ 0.11 P	
	季節調整値	2.34	2.49	2.49		▲ 0.15 P
	有効求人倍率	1.36	1.33	1.45	▲ 0.09	
	季節調整値	1.34	1.35	1.43		▲ 0.01
	就職件数	3,922 件	4,288 件	3,978 件	▲ 1.4 %	
	就職率	23.9 %	22.0 %	24.0 %	▲ 0.1 P	
う ち 一 般	新規求職申込件数	9,909 件	11,770 件	9,992 件	▲ 0.8 %	
	月間有効求職者数	57,227 人	58,998 人	56,079 人	2.0	
	新規求人数	26,424	28,657	25,776	2.5	
	月間有効求人数	82,607	82,287	82,820	▲ 0.3	
	新規求人倍率	2.67 倍	2.43 倍	2.58 倍	0.09 P	
	有効求人倍率	1.44	1.39	1.48	▲ 0.04	
	就職件数	1,953 件	2,093 件	2,007 件	▲ 2.7 %	
う ち パ ー ト	新規求職申込件数	6,523 件	7,730 件	6,603 件	▲ 1.2 %	
	月間有効求職者数	40,729 人	41,596 人	38,961 人	4.5	
	新規求人数	16,302	19,950	19,177	▲ 15.0	
	月間有効求人数	50,661	51,698	55,233	▲ 8.3	
	新規求人倍率	2.50 倍	2.58 倍	2.90 倍	▲ 0.40 P	
	有効求人倍率	1.24	1.24	1.42	▲ 0.18	
	就職件数	1,969 件	2,195 件	1,971 件	▲ 0.1 %	

- (注) 1 新規学卒者を除き、パートタイムを含む。  
 2 各欄の数値は、記載のない限り原数値である。  
 3 「一般」とは、パート以外の常用及び臨時・季節を合わせたものである。  
 4 ▲印は、減少率(差)で、Pはポイントの略である。  
 5 季節調整法はセンサス局法Ⅱ(X-12-ARIMA)による。なお、令和4年12月以前の数値は新季節指数により改定されている。  
 6 新規求職申込件数＝新規求職者数であり、P4-表1以降については新規求職申込件数と表記する。  
 7 就職率は、新規求職申込件数に対する就職件数の割合。  
 8 ハローワークインターネットサービスの機能拡充に伴う令和3年9月以降の数値の取扱いについては、1頁の(注)を参照。

**表2 求人・求職の推移**

年月	新規求職申込件数		新規求人数		月間有効求職者数		月間有効求人数		新規求人倍率		有効求人倍率		就職件数	
	件	前年比	人	前年比	人	前年比	人	前年比	倍	前年差	倍	前年差	件	前年比
平成														
30年度	18,484	▲ 5.0	56,681	1.7	84,061	▲ 2.5	165,272	3.0	3.07	0.21	1.97	0.11	5,141	▲ 9.0
令和元年度	18,325	▲ 0.9	52,768	▲ 6.9	86,119	2.4	156,867	▲ 5.1	2.88	▲ 0.19	1.82	▲ 0.15	4,697	▲ 8.6
2年度	19,566	6.8	38,652	▲ 26.8	102,110	18.6	112,446	▲ 28.3	1.98	▲ 0.90	1.10	▲ 0.72	4,141	▲ 11.8
3年度	18,613	▲ 4.9	43,681	13.0	102,241	0.1	125,927	12.0	2.35	0.37	1.23	0.13	4,282	3.4
4年度	18,813	1.1	46,224	5.8	97,698	▲ 4.4	135,845	7.9	2.46	0.11	1.39	0.16	4,181	▲ 2.4
4年11月	16,595	▲ 1.9	44,953	6.0	95,040	▲ 6.9	138,053	6.2	2.71	0.20	1.45	0.18	3,978	▲ 4.2
12月	13,452	▲ 1.9	47,080	3.4	89,550	▲ 7.6	137,699	3.8	3.50	0.18	1.54	0.17	3,546	▲ 5.8
5年1月	19,330	0.1	47,897	▲ 0.7	90,423	▲ 7.0	137,477	2.9	2.48	▲ 0.02	1.52	0.15	3,184	▲ 9.1
2月	19,571	6.8	46,339	5.6	92,900	▲ 3.2	138,065	2.1	2.37	▲ 0.03	1.49	0.08	4,425	1.9
3月	20,305	▲ 0.6	45,947	▲ 8.0	97,229	▲ 2.3	136,697	▲ 1.8	2.26	▲ 0.19	1.41	0.01	5,760	2.4
4月	24,629	▲ 1.8	41,624	▲ 10.6	100,912	▲ 3.1	128,575	▲ 5.1	1.69	▲ 0.17	1.27	▲ 0.03	4,366	▲ 7.2
5月	20,582	0.5	43,046	3.9	102,984	▲ 2.3	126,108	▲ 5.4	2.09	0.07	1.22	▲ 0.04	4,278	0.5
6月	18,552	▲ 3.7	48,762	1.6	102,685	▲ 1.5	130,454	▲ 1.9	2.63	0.14	1.27	▲ 0.01	4,381	▲ 3.5
7月	17,462	2.9	43,672	▲ 2.8	99,732	0.3	131,435	0.4	2.50	▲ 0.15	1.32	0.00	3,834	▲ 0.8
8月	17,716	▲ 0.3	42,864	▲ 4.9	98,910	0.8	131,480	▲ 2.1	2.42	▲ 0.12	1.33	▲ 0.04	3,658	0.2
9月	18,198	▲ 1.4	45,954	▲ 5.0	99,155	1.2	130,647	▲ 4.6	2.53	▲ 0.09	1.32	▲ 0.08	4,104	0.8
10月	19,500	5.5	48,607	1.2	100,594	2.6	133,985	▲ 3.1	2.49	▲ 0.11	1.33	▲ 0.08	4,288	2.4
11月	16,432	▲ 1.0	42,726	▲ 5.0	97,956	3.1	133,268	▲ 3.5	2.60	▲ 0.11	1.36	▲ 0.09	3,922	▲ 1.4

(注) 1 新規学卒を除き、パートタイムを含む原数値である。

2 年度欄は月平均の数値である。

3 ハローワークインターネットサービスの機能拡充に伴う令和3年9月以降の数値の取扱いについては、1頁の(注)を参照。

**表3 地域別の求人・求職状況**

(令和5年11月)

地域	新規求職申込件数		新規求人数		月間有効求職者数		月間有効求人数		新規求人倍率		有効求人倍率		就職件数	
	件	前年比	人	前年比	人	前年比	人	前年比	倍	前年差	倍	前年差	件	前年比
計	16,432	▲ 1.0	42,726	▲ 5.0	97,956	3.1	133,268	▲ 3.5	2.60	▲ 0.11	1.36	▲ 0.09	3,922	▲ 1.4
名古屋	6,183	2.7	22,663	▲ 2.3	38,264	3.4	67,202	▲ 2.8	3.67	▲ 0.18	1.76	▲ 0.11	1,255	1.1
尾張	4,598	▲ 4.3	9,351	▲ 9.8	27,293	1.9	30,180	▲ 7.6	2.03	▲ 0.13	1.11	▲ 0.11	1,152	▲ 0.4
西三河	3,824	1.0	6,520	▲ 6.5	21,619	4.2	23,981	▲ 0.9	1.71	▲ 0.13	1.11	▲ 0.06	995	3.8
東三河	1,827	▲ 7.9	4,192	▲ 5.1	10,780	2.6	11,905	▲ 1.2	2.29	0.06	1.10	▲ 0.05	520	▲ 16.3

(注) 1 新規学卒を除き、パートタイムを含む原数値である。

2 地域の「名古屋」は名古屋中、名古屋南及び名古屋東の各公共職業安定所取扱数計である。

3 地域の「尾張」は一宮、半田、瀬戸、津島、犬山及び春日井の各公共職業安定所取扱数計である。

4 地域の「西三河」は岡崎、豊田、刈谷(碧南出張所含む)及び西尾の各公共職業安定所取扱数計である。

5 地域の「東三河」は豊橋、豊川(蒲郡出張所含む)及び新城の各公共職業安定所取扱数計である。

6 ハローワークインターネットサービスの機能拡充に伴う令和3年9月以降の数値の取扱いについては、1頁の(注)を参照。

表4 新規求人の主要産業別状況

(令和5年11月)

項目 産業	全 数		一 般 (パートを除く)				パートタイム		
	人	前年 同月比 %	人	前年 同月比 %	うち常用 人	前年 同月比 %	人	前年 同月比 %	
建設業	3,246	▲ 2.9	2,973	▲ 3.1	2,929	▲ 3.7	273	▲ 1.4	
製造業	4,620	▲ 14.6	3,473	▲ 14.8	3,347	▲ 13.9	1,147	▲ 13.9	
食料品製造業	654	▲ 12.3	294	▲ 12.5	274	▲ 7.7	360	▲ 12.2	
繊維工業	127	▲ 38.3	75	▲ 28.6	73	▲ 19.8	52	▲ 48.5	
木材・木製品製造業	63	▲ 12.5	53	▲ 10.2	53	▲ 10.2	10	▲ 23.1	
印刷・同関連業	77	▲ 17.2	48	▲ 20.0	48	▲ 20.0	29	▲ 12.1	
プラスチック製品製造業	298	▲ 34.6	212	▲ 35.2	198	▲ 25.3	86	▲ 33.3	
窯業・土石製品製造業	181	▲ 14.2	152	▲ 10.6	147	▲ 11.4	29	▲ 29.3	
鉄鋼業	101	▲ 34.8	86	▲ 38.6	86	▲ 38.6	15	0.0	
金属製品製造業	502	▲ 4.4	416	▲ 2.1	415	▲ 1.7	86	▲ 14.0	
はん用機械器具製造業	430	▲ 24.2	378	▲ 28.0	374	▲ 27.7	52	23.8	
生産用機械器具製造業	254	▲ 19.4	222	▲ 20.4	215	▲ 22.4	32	▲ 11.1	
電気機械器具製造業	253	▲ 31.6	217	▲ 28.9	210	▲ 29.3	36	▲ 44.6	
情報通信機械器具製造業	5	▲ 44.4	4	▲ 55.6	4	▲ 50.0	1	0.0	
輸送用機械器具製造業	913	▲ 0.9	771	0.5	745	▲ 0.7	142	▲ 7.8	
情報通信業	1,387	17.2	1,294	17.7	1,207	15.6	93	10.7	
情報サービス業	1,131	16.6	1,083	17.7	1,017	16.2	48	▲ 4.0	
運輸業、郵便業	3,372	▲ 5.9	2,780	▲ 4.0	2,627	▲ 3.5	592	▲ 13.7	
卸売業、小売業	6,160	14.1	3,892	34.6	3,780	37.3	2,268	▲ 9.5	
金融業、保険業	289	62.4	157	60.2	151	77.6	132	65.0	
不動産業、物品賃貸業	794	▲ 13.0	478	0.0	467	▲ 1.9	316	▲ 27.4	
学術研究、専門・技術サービス業	1,233	▲ 0.5	948	13.0	911	12.9	285	▲ 28.8	
宿泊業、飲食サービス業	2,801	▲ 31.2	1,344	6.2	1,333	6.5	1,457	▲ 48.1	
生活関連サービス業、娯楽業	1,228	▲ 8.1	691	▲ 8.8	551	▲ 10.4	537	▲ 7.1	
医療、福祉	10,636	▲ 4.5	5,138	▲ 0.4	5,077	▲ 0.4	5,498	▲ 8.0	
社会保険・社会福祉・介護事業	7,092	▲ 0.2	3,197	7.6	3,157	7.3	3,895	▲ 5.8	
サービス業(他に分類されないもの)	4,799	▲ 1.7	2,724	4.6	2,565	7.0	2,075	▲ 8.9	
職業紹介・労働者派遣業	834	▲ 23.7	624	▲ 13.7	529	▲ 9.0	210	▲ 43.2	
計	42,726	▲ 5.0	26,424	2.5	25,442	3.1	16,302	▲ 15.0	
企業規模別	4人以下	1,507	▲ 13.6	960	▲ 13.3	933	▲ 14.3	547	▲ 14.1
	5～29人	8,477	▲ 11.4	5,558	▲ 10.5	5,489	▲ 10.2	2,919	▲ 13.2
	30～99人	8,548	2.2	5,370	4.5	5,174	2.7	3,178	▲ 1.5
	100～299人	7,575	▲ 1.6	4,970	▲ 0.5	4,684	▲ 0.5	2,605	▲ 3.7
	300～499人	2,937	6.2	2,000	14.0	1,956	17.8	937	▲ 7.2
	500～999人	2,963	▲ 17.7	1,891	▲ 10.0	1,790	▲ 8.8	1,072	▲ 28.5
	1,000人以上	10,719	▲ 4.4	5,675	27.0	5,416	31.6	5,044	▲ 25.2

(注) 1 主要産業であるため、全産業計とは一致しない。一般には臨時・季節を含む。各欄の数値は、原数値である。

2 平成25年10月改定の「日本標準産業分類」に基づく産業区分により整理したもの。

3 「情報通信業」には、通信業、放送業、ソフトウェア業、情報処理・提供サービス業、インターネット附随サービス業等が含まれる。

4 「サービス業(他に分類されないもの)」には、警備業などを含むその他の事業サービス業の他、廃棄物処理業、機械修理業、労働者派遣業等が含まれる。なお、内訳について、平成24年4月分から「その他の事業サービス業」を「職業紹介・労働者派遣業」に変更。

表5 常用新規求職者の推移

項目 年月	新規求職者計 (パート除く常用)		離職者		前職雇用者						在職者		無業者	
	人	前年比	人	前年比	定年到達者		事業主都合離職者		自己都合離職者		人	前年比	人	前年比
					人	前年比	人	前年比	人	前年比				
平成	人	%	人	%	人	%	人	%	人	%	人	%	人	%
30年度	11,654	▲ 6.3	7,330	▲ 3.1	304	11.3	1,822	0.5	5,084	▲ 4.9	3,519	▲ 10.4	805	▲ 15.3
令和元年度	11,595	▲ 0.5	7,534	2.8	282	▲ 7.0	1,975	8.4	5,162	1.5	3,307	▲ 6.0	754	▲ 6.3
2年度	12,510	7.9	8,750	16.1	255	▲ 9.7	3,215	62.8	5,140	▲ 0.4	3,034	▲ 8.3	726	▲ 3.6
3年度	11,483	▲ 8.2	7,439	▲ 15.0	237	▲ 6.9	2,068	▲ 35.7	5,000	▲ 2.7	3,288	8.4	756	4.0
4年度	11,410	▲ 0.6	7,504	0.9	240	1.2	1,874	▲ 9.4	5,244	4.9	3,185	▲ 3.1	721	▲ 4.6
4年11月	9,978	▲ 5.4	6,514	▲ 2.7	182	▲ 3.7	1,609	▲ 8.9	4,600	▲ 0.1	2,882	▲ 8.7	582	▲ 16.1
12月	8,540	▲ 2.6	5,497	1.2	167	10.6	1,500	3.4	3,726	▲ 0.4	2,514	▲ 8.8	529	▲ 8.2
5年1月	11,915	▲ 2.3	7,687	2.6	244	8.4	1,925	▲ 0.8	5,367	3.6	3,550	▲ 12.0	678	0.6
2月	11,753	2.4	7,276	6.7	230	6.5	1,743	3.9	5,150	8.0	3,805	▲ 3.5	672	▲ 6.8
3月	12,478	0.1	7,956	5.3	238	2.6	1,911	4.9	5,652	6.0	3,635	▲ 7.1	887	▲ 11.0
4月	13,693	▲ 3.0	9,894	▲ 1.4	541	7.8	2,699	▲ 9.0	6,529	2.0	2,930	▲ 5.7	869	▲ 9.9
5月	11,834	▲ 0.1	8,009	2.4	296	24.4	2,037	11.1	5,555	▲ 1.1	3,071	▲ 5.5	754	▲ 2.7
6月	11,400	▲ 3.9	7,457	▲ 3.3	227	6.1	1,867	▲ 4.0	5,223	▲ 3.3	3,212	▲ 4.4	731	▲ 7.4
7月	10,921	0.7	7,415	4.3	220	11.7	1,874	2.7	5,193	4.9	2,797	▲ 7.0	709	▲ 2.6
8月	11,186	▲ 0.5	7,388	0.2	206	▲ 11.2	1,741	3.5	5,282	▲ 0.6	3,122	▲ 3.1	676	3.5
9月	11,015	▲ 1.6	7,361	▲ 1.7	199	0.0	1,548	▲ 7.4	5,481	0.5	2,985	▲ 2.4	669	3.6
10月	11,745	5.4	8,054	6.4	251	4.6	2,040	8.4	5,614	5.8	2,964	4.7	727	▲ 2.4
11月	9,896	▲ 0.8	6,523	0.1	179	▲ 1.6	1,576	▲ 2.1	4,630	0.7	2,743	▲ 4.8	630	8.2

(注) 1 新規学卒者、臨時・季節及びパートタイムを除く。また、離職者には離職事由不明者分があり計が一致しない月がある。  
 2 年度欄は月平均の数値である。  
 3 ハローワークインターネットサービスの機能拡充に伴う令和3年9月以降の数値の取扱いについては、1頁の(注)を参照。

表6 正社員の職業紹介状況

項目 年月	正社員有効求人数		常用フルタイム 有効求職者数		正社員 有効求人倍率		正社員新規求人数				正社員就職件数			
	人	前年比	人	前年比	倍	P	人	前年比	構成比	前年差	件	前年比	構成比	前年差
平成	人	%	人	%	倍	P	人	%	%	P	件	%	%	P
30年度	79,084	5.2	51,429	▲ 4.6	1.54	0.15	27,022	4.1	47.7	1.1	2,367	▲ 11.0	46.1	▲ 1.0
令和元年度	76,163	▲ 3.7	52,302	1.7	1.46	▲ 0.08	25,440	▲ 5.9	48.2	0.5	2,099	▲ 11.3	44.7	▲ 1.4
2年度	57,723	▲ 24.2	63,590	21.6	0.91	▲ 0.55	19,581	▲ 23.0	50.7	2.5	1,692	▲ 19.4	40.9	▲ 3.8
3年度	63,763	10.5	61,203	▲ 3.8	1.04	0.13	21,806	11.4	49.9	▲ 0.8	1,736	2.6	40.5	▲ 0.4
4年度	67,495	5.9	57,689	▲ 5.7	1.17	0.13	22,750	4.3	49.2	▲ 0.7	1,635	▲ 5.8	39.1	▲ 1.4
4年11月	68,281	4.5	55,992	▲ 8.0	1.22	0.15	21,093	▲ 0.4	46.9	▲ 3.0	1,621	▲ 6.4	40.7	▲ 1.0
12月	67,577	3.0	52,919	▲ 8.3	1.28	0.14	23,387	4.0	49.7	0.3	1,509	▲ 2.1	42.6	1.6
5年1月	66,853	0.2	53,736	▲ 8.2	1.24	0.10	23,096	▲ 2.8	48.2	▲ 1.1	1,317	▲ 12.4	41.4	▲ 1.5
2月	67,571	0.5	55,190	▲ 4.8	1.22	0.06	21,736	1.7	46.9	▲ 1.8	1,575	▲ 4.1	35.6	▲ 2.2
3月	66,701	▲ 2.9	57,724	▲ 3.6	1.16	0.01	22,730	▲ 6.2	49.5	1.0	1,949	0.6	33.8	▲ 0.7
4月	64,569	▲ 4.2	58,559	▲ 4.0	1.10	▲ 0.01	21,402	▲ 7.2	51.4	1.9	1,626	▲ 11.2	37.2	▲ 1.7
5月	63,887	▲ 4.2	59,173	▲ 3.0	1.08	▲ 0.01	21,039	0.9	48.9	▲ 1.4	1,590	▲ 3.3	37.2	▲ 1.5
6月	65,649	▲ 2.1	58,901	▲ 2.3	1.11	0.00	24,213	0.1	49.7	▲ 0.7	1,679	▲ 3.9	38.3	▲ 0.2
7月	66,753	0.0	58,131	▲ 1.3	1.15	0.02	22,683	▲ 0.5	51.9	1.2	1,576	▲ 1.9	41.1	▲ 0.4
8月	67,458	▲ 0.3	58,465	▲ 0.7	1.15	0.00	21,796	0.1	50.8	2.5	1,476	▲ 2.4	40.3	▲ 1.1
9月	67,134	▲ 2.0	58,465	▲ 0.2	1.15	▲ 0.02	23,409	▲ 4.1	50.9	0.4	1,657	▲ 1.4	40.4	▲ 0.9
10月	68,267	▲ 0.9	58,910	1.4	1.16	▲ 0.03	23,950	0.4	49.3	▲ 0.4	1,706	4.6	39.8	0.8
11月	68,608	0.5	57,151	2.1	1.20	▲ 0.02	22,203	5.3	52.0	5.1	1,577	▲ 2.7	40.2	▲ 0.5

(注) 1 各欄の数値は、原数値である。  
 2 年度欄は月平均の数値である。  
 3 正社員有効求人倍率＝正社員有効求人数／常用フルタイム(一般)有効求職者数。なお、常用フルタイム有効求職者にはフルタイムの派遣労働者や契約社員を希望する者も含まれるため、厳密な意味での正社員有効求人倍率より低い値となる。  
 4 「正社員」とは、一般求人のうち求人票の雇用形態欄に「正社員」と記載された常用求人である。  
 5 構成比は、それぞれ新規求人数全体に占める正社員求人割合及び就職件数全体に占める正社員就職割合である。  
 6 ハローワークインターネットサービスの機能拡充に伴う令和3年9月以降の数値の取扱いについては、1頁の(注)を参照。

表7 愛知県の求人倍率・失業状況の推移

年月	求人倍率(季節調整値)				完全失業者		完全失業率	
	新規		有効		(原数値)		(原数値)	
	前月差	P	前月差	P	前年同期比	前年同期差	前年同期差	P
平成30年	3.02	0.22	1.95	0.13	71	▲26.8	1.7	▲0.7
令和元年	3.05	0.03	1.93	▲0.02	79	11.3	1.9	0.2
2年	2.08	▲0.97	1.21	▲0.72	107	35.4	2.5	0.6
3年	2.24	0.16	1.17	▲0.04	106	▲0.9	2.5	0.0
4年	2.48	0.24	1.37	0.20	87	▲17.9	2.0	▲0.5
4年11月	2.49	0.00	1.43	0.00	77	▲12.5	1.8	▲0.3
12月	2.48	▲0.01	1.44	0.01	89	7.2	2.0	0.1
5年1月	2.50	0.02	1.42	▲0.02				
2月	2.46	▲0.04	1.40	▲0.02				
3月	2.26	▲0.20	1.34	▲0.06				
4月	2.18	▲0.08	1.32	▲0.02	89	▲13.6	2.1	▲0.3
5月	2.59	0.41	1.32	0.00				
6月	2.63	0.04	1.35	0.03				
7月	2.40	▲0.23	1.37	0.02				
8月	2.39	▲0.01	1.36	▲0.01	84	▲2.3	2.0	0.0
9月	2.35	▲0.04	1.34	▲0.02				
10月	2.49	0.14	1.35	0.01				
11月	2.34	▲0.15	1.34	▲0.01				

(完全失業者・完全失業率資料出所) 愛知県県民文化局統計課 労働力統計グループ「労働力調査地方集計結果」

- (注) 1 Pはポイントの略であり、▲印はマイナスを表す。  
 2 年次は年平均(原数値)で差は前年差、月次は前月差である。  
 3 愛知県の完全失業者及び失業率は四半期の平均値であり、増減率(差)は対前年同期増減率(差)である。  
 4 季節調整法はセンサス局法Ⅱ(X-12-ARIMA)による。なお、令和4年12月以前の各月の求人倍率(季節調整値)は新季節指数により改定されている。  
 5 ハローワークインターネットサービスの機能拡充に伴う令和3年9月以降の数値の取扱いについては、1頁の(注)を参照。

表8 全国の求人倍率・失業状況の推移

年月	求人倍率(季節調整値)				完全失業者		完全失業率	
	新規		有効		(原数値)		(季節調整値)	
	前月差	P	前月差	P	前年同月比	前月差	P	
平成30年	2.39	0.15	1.61	0.11	167	▲12.1	2.4	▲0.4
令和元年	2.42	0.03	1.60	▲0.01	162	▲3.0	2.4	0.0
2年	1.95	▲0.47	1.18	▲0.42	192	18.5	2.8	0.4
3年	2.02	0.07	1.13	▲0.05	195	1.6	2.8	0.0
4年	2.26	0.24	1.28	0.15	179	▲8.2	2.6	▲0.2
4年11月	2.38	0.05	1.35	0.01	165	▲9.8	2.5	▲0.1
12月	2.38	0.00	1.36	0.01	158	▲8.7	2.5	0.0
5年1月	2.38	0.00	1.35	▲0.01	164	▲11.4	2.4	▲0.1
2月	2.32	▲0.06	1.34	▲0.01	174	▲3.3	2.6	0.2
3月	2.29	▲0.03	1.32	▲0.02	193	7.2	2.8	0.2
4月	2.23	▲0.06	1.32	0.00	190	1.1	2.6	▲0.2
5月	2.36	0.13	1.31	▲0.01	188	▲1.6	2.6	0.0
6月	2.32	▲0.04	1.30	▲0.01	179	▲3.8	2.5	▲0.1
7月	2.27	▲0.05	1.29	▲0.01	183	4.0	2.7	0.2
8月	2.33	0.06	1.29	0.00	186	5.1	2.7	0.0
9月	2.22	▲0.11	1.29	0.00	182	▲2.7	2.6	▲0.1
10月	2.24	0.02	1.30	0.01	175	▲1.7	2.5	▲0.1
11月	2.26	0.02	1.28	▲0.02	169	2.4	2.5	0.0

(完全失業者・完全失業率資料出所) 総務省統計局「労働力調査」

- (注) 1 Pはポイントの略であり、▲印はマイナスを表す。  
 2 年次は年平均(原数値)で差は前年差、月次は前月差である。  
 3 全国の完全失業者の増減率は対前年同月増減率である。  
 4 季節調整法はセンサス局法Ⅱ(X-12-ARIMA)による。なお、令和4年12月以前の各月の求人倍率及び完全失業率(季節調整値)は新季節指数により改定されている。  
 5 ハローワークインターネットサービスの機能拡充に伴う令和3年9月以降の数値の取扱いについては、1頁の(注)を参照。  
 6 総務省統計局「労働力調査」の数値は、2020年国勢調査基準により切り替えた新基準のベンチマーク人口に基づき適及又は補正された時系列接続用数値に置き換えたものである。



表9 職業別・年齢別職業紹介状況(パートタイムを含む常用)

(令和5年11月)

	新規求人数	月間有効求人数	新規求職申込件数	月間有効求職者数	紹介件数	就職件数	新規求人倍率	有効求人倍率
	(人)	(人)	(件)	(人)	(件)	(件)	(倍)	(倍)
管理的職業従事者	100	384	51	286	46	9	1.96	1.34
専門的・技術的職業従事者	9,425	28,393	1,924	11,979	1,632	402	4.90	2.37
製造技術者(開発)	441	1,454	104	595	101	16	4.24	2.44
製造技術者(開発を除く)	278	895	225	1,226	74	25	1.24	0.73
建築・土木・測量技術者	901	3,179	69	384	76	18	13.06	8.28
情報処理・通信技術者	1,120	3,147	209	1,609	243	24	5.36	1.96
その他の技術者	60	153	17	98	21	5	3.53	1.56
医師、歯科医師、獣医師、薬剤師	127	375	29	159	6	3	4.38	2.36
保健師、助産師、看護師	1,811	5,578	317	1,943	256	92	5.71	2.87
医療技術者	855	2,347	91	541	48	22	9.40	4.34
その他の保健医療従事者	306	934	77	490	43	14	3.97	1.91
社会福祉専門職業従事者	2,053	6,285	343	2,012	431	135	5.99	3.12
芸術家、デザイナー、写真家、映像撮影者	84	264	138	1,178	60	13	0.61	0.22
その他の専門的職業	1,389	3,782	305	1,744	273	35	4.55	2.17
事務従事者	3,438	10,474	3,566	22,362	4,232	733	0.96	0.47
一般事務従事者	2,304	6,883	2,992	19,018	3,166	555	0.77	0.36
会計事務従事者	330	976	207	1,201	343	57	1.59	0.81
生産関連事務従事者	283	906	114	562	210	48	2.48	1.61
営業・販売事務従事者	305	1,071	161	911	409	51	1.89	1.18
外勤事務従事者	8	29	2	4	3	2	4.00	7.25
運輸・郵便事務従事者	141	438	26	128	52	12	5.42	3.42
事務用機器操作員	67	171	64	538	49	8	1.05	0.32
販売従事者	4,429	11,713	752	4,419	766	141	5.89	2.65
商品販売従事者	1,790	5,099	444	2,619	330	78	4.03	1.95
販売類似職業従事者	87	354	16	116	20	2	5.44	3.05
営業職業従事者	2,552	6,260	292	1,684	416	61	8.74	3.72
サービス職業従事者	7,881	25,912	1,347	7,378	1,632	527	5.85	3.51
家庭生活支援サービス職業従事者	46	222	6	27	15	6	7.67	8.22
介護サービス職業従事者	3,269	10,129	433	2,268	528	173	7.55	4.47
保健医療サービス職業従事者	477	1,423	72	358	126	36	6.63	3.97
生活衛生サービス職業従事者	492	1,725	84	539	62	20	5.86	3.20
飲食物調理従事者	2,146	6,457	362	1,915	449	156	5.93	3.37
接客・給仕職業従事者	935	4,225	199	1,138	194	59	4.70	3.71
居住施設・ビル等管理人	121	359	84	390	130	29	1.44	0.92
その他のサービス職業従事者	395	1,372	107	743	128	48	3.69	1.85
保安職業従事者	1,428	4,779	105	531	298	110	13.60	9.00
農林漁業従事者	131	547	88	567	116	49	1.49	0.96
生産工程従事者	3,976	13,514	1,700	9,105	2,033	536	2.34	1.48
生産設備制御・監視従事者(金属製品)	79	307	37	184	45	7	2.14	1.67
生産設備制御・監視従事者(金属製品を除く)	110	317	23	115	68	11	4.78	2.76
機械組立設備制御・監視従事者	22	108	28	142	22	1	0.79	0.76
製品製造・加工処理従事者(金属製品)	964	3,071	314	1,381	515	145	3.07	2.22
製品製造・加工処理従事者(金属製品を除く)	894	2,986	284	1,474	663	198	3.15	2.03
機械組立従事者	455	1,729	622	3,488	224	53	0.73	0.50
機械整備・修理従事者	916	2,836	90	453	118	30	10.18	6.26
製品検査従事者(金属製品)	84	347	67	364	79	16	1.25	0.95
製品検査従事者(金属製品を除く)	99	421	27	191	116	30	3.67	2.20
機械検査従事者	78	398	105	560	72	24	0.74	0.71
生産関連・生産類似作業従事者	275	994	103	753	111	21	2.67	1.32
輸送・機械運転従事者	2,872	9,847	614	3,129	847	247	4.68	3.15
鉄道運転従事者	-	3	-	1	-	-	-	3.00
自動車運転従事者	2,353	8,269	422	2,067	664	190	5.58	4.00
船舶・航空機運転従事者	-	5	-	1	-	-	-	5.00
その他の輸送従事者	212	547	141	751	107	32	1.50	0.73
位置・建設機械運転従事者	307	1,023	51	309	76	25	6.02	3.31
建設・探掘従事者	1,846	5,922	148	759	190	64	12.47	7.80
建設躯体工事従事者	465	1,258	27	103	22	11	17.22	12.21
建設従事者(建設躯体工事従事者を除く)	493	1,751	55	260	69	22	8.96	6.73
電気工事従事者	280	951	39	223	41	6	7.18	4.26
土木作業従事者	606	1,947	27	170	58	23	22.44	11.45
探掘従事者	2	15	-	3	-	2	-	5.00
運搬・清掃・包装等従事者	3,299	10,023	1,951	14,016	2,127	596	1.69	0.72
運搬従事者	1,167	3,647	420	2,378	715	172	2.78	1.53
清掃従事者	1,312	3,616	346	1,924	726	204	3.79	1.88
包装従事者	163	403	60	339	126	44	2.72	1.19
その他の運搬・清掃・包装等従事者	657	2,357	1,125	9,375	560	176	0.58	0.25
分類不能の職業	-	-	4,149	23,192	-	-	-	-
(IT関連計)	1,829	5,287	368	2,629	402	59	4.97	2.01
(福祉関連計)	6,871	21,191	921	5,234	1,146	373	7.46	4.05
(うち介護関連小計)	4,508	14,159	562	2,957	836	262	8.02	4.79
合 計	38,825	121,508	16,395	97,723	13,919	3,414	2.37	1.24
年齢別								
19歳以下	502	1,628	157	1,021	117	42	3.20	1.59
20歳～24歳	3,880	11,246	1,213	7,044	1,007	246	3.20	1.60
25歳～29歳	5,528	17,259	1,729	10,817	1,405	305	3.20	1.60
30歳～34歳	4,637	14,350	1,462	9,060	1,129	220	3.17	1.58
35歳～39歳	4,226	13,082	1,377	8,465	1,123	272	3.07	1.55
40歳～44歳	3,650	11,708	1,358	8,306	1,216	315	2.69	1.41
45歳～49歳	3,615	11,427	1,533	9,265	1,338	380	2.36	1.23
50歳～54歳	3,875	12,660	1,653	10,351	1,870	421	2.34	1.22
55歳～59歳	3,406	11,368	1,453	9,293	1,629	380	2.34	1.22
60歳～64歳	2,478	8,828	1,661	10,863	1,398	372	1.49	0.81
65歳以上	3,028	7,952	2,799	13,238	1,687	461	1.08	0.60

(注) 1 各欄の数値は、原数値である。 2 令和5年4月分より平成21年12月改定の「日本標準職業分類」に基づく区分。主な職業のみであるので、計とは一致しない。

3 年齢別は、就職機会積み上げ方式(求人数を対象となる年齢階級の総有効求職者数で除して当該求人に係る求職者1人当たりの就職機会を算定し、全有効求人数についてこの就職機会を足し上げる)により、年齢別有効求人倍率を算出する方法。年齢別月間有効求職者数は、年齢別有効求人倍率に年齢別月間有効求職者数を乗じて算出する。)による。

4 ハローワークインターネットサービスの機能拡充に伴う令和3年9月以降の数値の取扱いについては、1頁の(注)を参照。

表10 雇用保険適用・給付状況の推移

項目 年月	適用状況								給付状況					
	月末事業所数		資格取得者数		資格喪失者数		月末被保険者数		受給資格決定件数		初回受給者数		受給者実人員	
	前年比	前年比	前年比	前年比	前年比	前年比	前年比	前年比	前年比	前年比	前年比	前年比	前年比	
平成	件	%	人	%	人	%	人	%	件	%	人	%	人	%
30年度	118,080	1.3	46,079	1.9	41,925	5.1	2,879,566	1.7	5,800	1.2	4,694	▲ 0.2	19,735	1.1
令和元年度	119,469	1.2	44,693	▲ 3.0	41,351	▲ 1.4	2,918,686	1.4	6,014	3.6	4,856	3.5	20,258	2.6
2年度	122,110	2.2	39,406	▲ 11.8	39,030	▲ 5.6	2,925,589	0.2	7,342	22.1	6,359	31.0	27,338	35.0
3年度	123,171	0.9	39,870	1.2	39,854	2.1	2,925,058	0.0	5,991	▲ 18.4	5,258	▲ 17.3	23,917	▲ 12.5
4年度	124,265	0.9	42,957	7.7	42,601	6.9	2,925,732	0.0	6,197	3.4	5,319	1.2	22,600	▲ 5.5
4年11月	123,714	0.7	37,197	5.0	35,674	4.8	2,941,786	▲ 0.2	5,933	13.7	5,510	4.0	22,530	▲ 5.2
12月	123,811	0.7	31,291	▲ 0.2	31,782	0.2	2,941,379	▲ 0.2	4,681	10.0	4,654	3.0	21,757	▲ 0.2
5年1月	123,960	0.8	30,759	▲ 3.8	42,460	▲ 2.1	2,928,418	▲ 0.2	5,529	3.6	4,812	14.9	22,138	1.6
2月	124,198	0.9	36,254	14.4	35,717	5.7	2,930,303	▲ 0.1	6,121	18.4	4,872	7.7	21,313	3.0
3月	124,265	0.9	39,122	18.5	43,300	7.1	2,925,732	0.0	6,528	11.9	4,860	9.3	21,422	4.1
4月	124,377	0.8	63,479	0.8	73,847	0.3	2,915,308	0.0	7,891	3.5	5,352	1.7	20,983	5.0
5月	124,543	0.9	81,391	▲ 2.0	43,154	4.1	2,953,673	0.0	8,564	6.2	7,387	12.3	23,821	10.2
6月	124,671	0.8	47,235	▲ 5.9	37,891	▲ 1.9	2,962,861	0.0	6,608	0.5	5,826	1.6	24,223	5.5
7月	124,811	0.8	37,163	▲ 0.5	39,876	2.9	2,960,460	▲ 0.1	5,940	11.8	6,398	7.6	25,724	6.7
8月	124,839	0.8	37,086	10.2	37,936	▲ 1.2	2,960,517	0.1	6,200	4.0	6,598	9.5	26,985	4.8
9月	124,334	0.8	37,100	8.4	39,971	1.1	2,957,271	0.2	6,158	6.7	4,780	▲ 1.5	25,338	3.5
10月	124,453	0.7	42,027	6.7	48,191	▲ 7.1	2,951,117	0.4	6,489	3.6	5,217	10.5	25,242	9.1
11月	124,635	0.7	38,235	2.8	35,157	▲ 1.4	2,954,603	0.4	6,003	1.2	5,693	3.3	23,564	4.6

(注) 1 年度欄は月平均の数値であり、月末事業所数及び月末被保険者数は、年度末現在の数値である。  
 2 初回受給者数及び受給者実人員は基本手当基本分である。  
 3 令和2年1月以降の「受給資格決定件数」は速報値であり、修正があり得る。

表11 主要指標(原数値)の前年・前々年比較

		令和5年11月	前年比	前々年比	令和4年11月	令和3年11月	
職業紹介関係	新規求職申込件数	16,432	▲ 1.0	▲ 2.9	16,595	16,920	
	うち常用(パートを除く)	9,896	▲ 0.8	▲ 6.2	9,978	10,545	
	主要態様	事業主都合	1,576	▲ 2.1	▲ 10.8	1,609	1,767
		自己都合	4,630	0.7	0.5	4,600	4,605
		在職者	2,743	▲ 4.8	▲ 13.1	2,882	3,155
		無業者	630	8.2	▲ 9.2	582	694
	月間有効求職者数	97,956	3.1	▲ 4.1	95,040	102,108	
	新規求人数	42,726	▲ 5.0	0.7	44,953	42,415	
	月間有効求人数	133,268	▲ 3.5	2.5	138,053	130,051	
就職件数	3,922	▲ 1.4	▲ 5.6	3,978	4,154		
雇用保険関係	資格取得者数	38,235	2.8	7.9	37,197	35,429	
	資格喪失者数	35,157	▲ 1.4	3.3	35,674	34,041	
	月末被保険者数	2,954,603	0.4	0.3	2,941,786	2,946,763	
	受給者実人員	23,564	4.6	▲ 0.8	22,530	23,761	

(注) ハローワークインターネットサービスの機能拡充に伴う令和3年9月以降の数値の取扱いについては、1頁の(注)を参照。

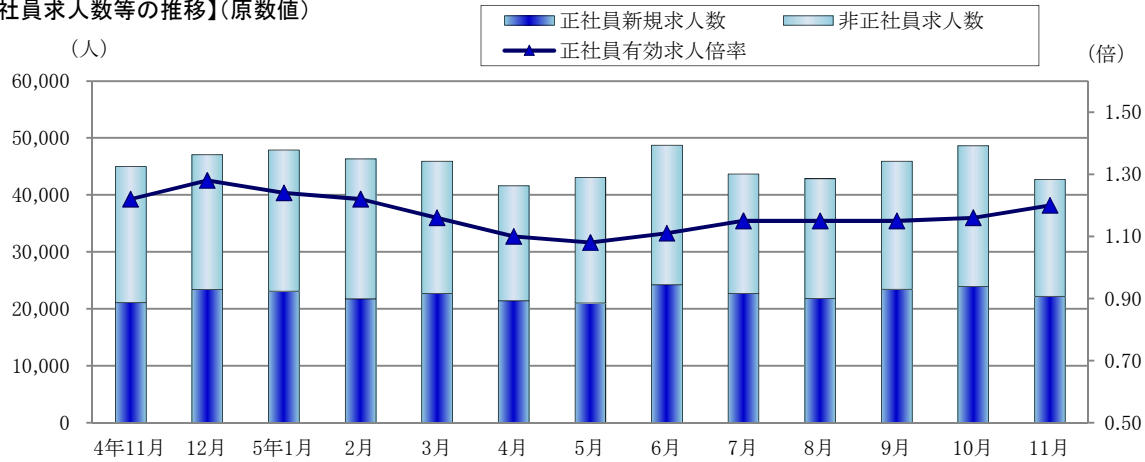
### 参考1 正社員求人状況

(P7-表6)

○「正社員新規求人数」 **22,203人** 前年同月**21,093人** **5.3%増**

- ・2か月連続で前年同月比増 新規求人に占める正社員求人の割合は52.0%で前年同月より5.1ポイント上昇。
- ・「正社員有効求人倍率」 1.20倍 前年同月1.22倍 0.02ポイント低下
- ・「非正社員新規求人数」 20,523人 前年同月23,860人 14.0%減 (2か月ぶりに前年同月比減)

【正社員求人数等の推移】(原数値)



	4年11月	12月	5年1月	2月	3月	4月	5月	6月	7月	8月	9月	10月	11月
正社員新規求人数	21,093	23,387	23,096	21,736	22,730	21,402	21,039	24,213	22,683	21,796	23,409	23,950	22,203
正社員求人割合	46.9	49.7	48.2	46.9	49.5	51.4	48.9	49.7	51.9	50.8	50.9	49.3	52.0
正社員有効求人倍率	1.22	1.28	1.24	1.22	1.16	1.10	1.08	1.11	1.15	1.15	1.15	1.16	1.20
正社員求人への就職件数	1,621	1,509	1,317	1,575	1,949	1,626	1,590	1,679	1,576	1,476	1,657	1,706	1,577
正社員就職割合	40.7	42.6	41.4	35.6	33.8	37.2	37.2	38.3	41.1	40.3	40.4	39.8	40.2

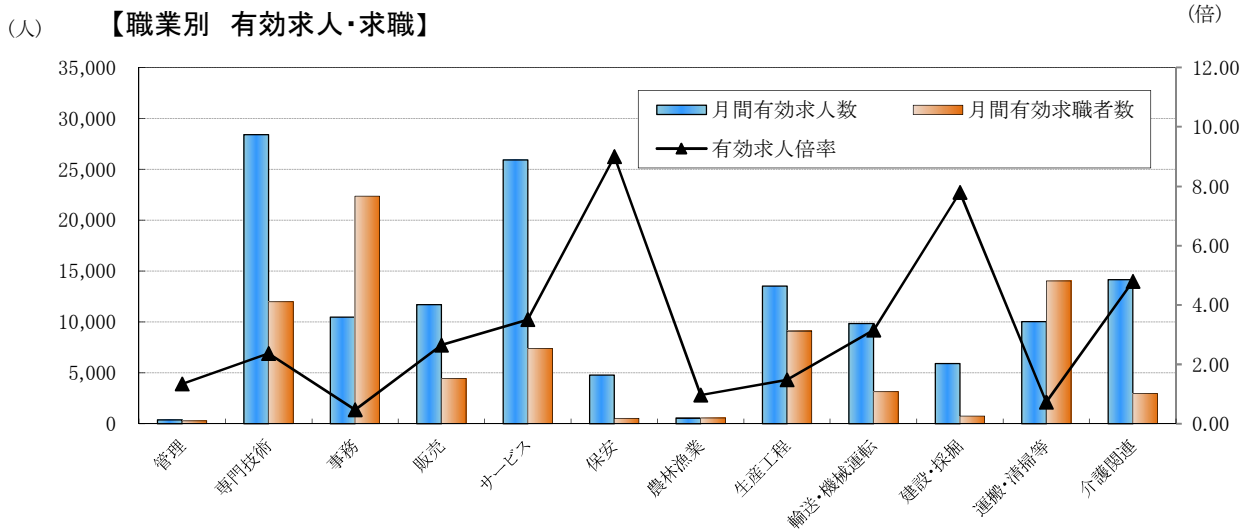
(注) ハローワークインターネットサービスの機能拡充に伴う令和3年9月以降の数値の取扱いについては、1頁の(注)を参照。

### 参考2 求人・求職バランスシート

(P9-表9)

令和5年11月

※ 新規学卒者、臨時・季節を除きパートタイムを含む常用。



	職業計	管理	専門技術	事務	販売	サービス	保安	農林漁業	生産工程	輸送・機械運転	建設・採掘	運搬・清掃等	介護関連
月間有効求人数	121,508	384	28,393	10,474	11,713	25,912	4,779	547	13,514	9,847	5,922	10,023	14,159
月間有効求職者数	97,723	286	11,979	22,362	4,419	7,378	531	567	9,105	3,129	759	14,016	2,957
有効求人倍率	1.24	1.34	2.37	0.47	2.65	3.51	9.00	0.96	1.48	3.15	7.80	0.72	4.79

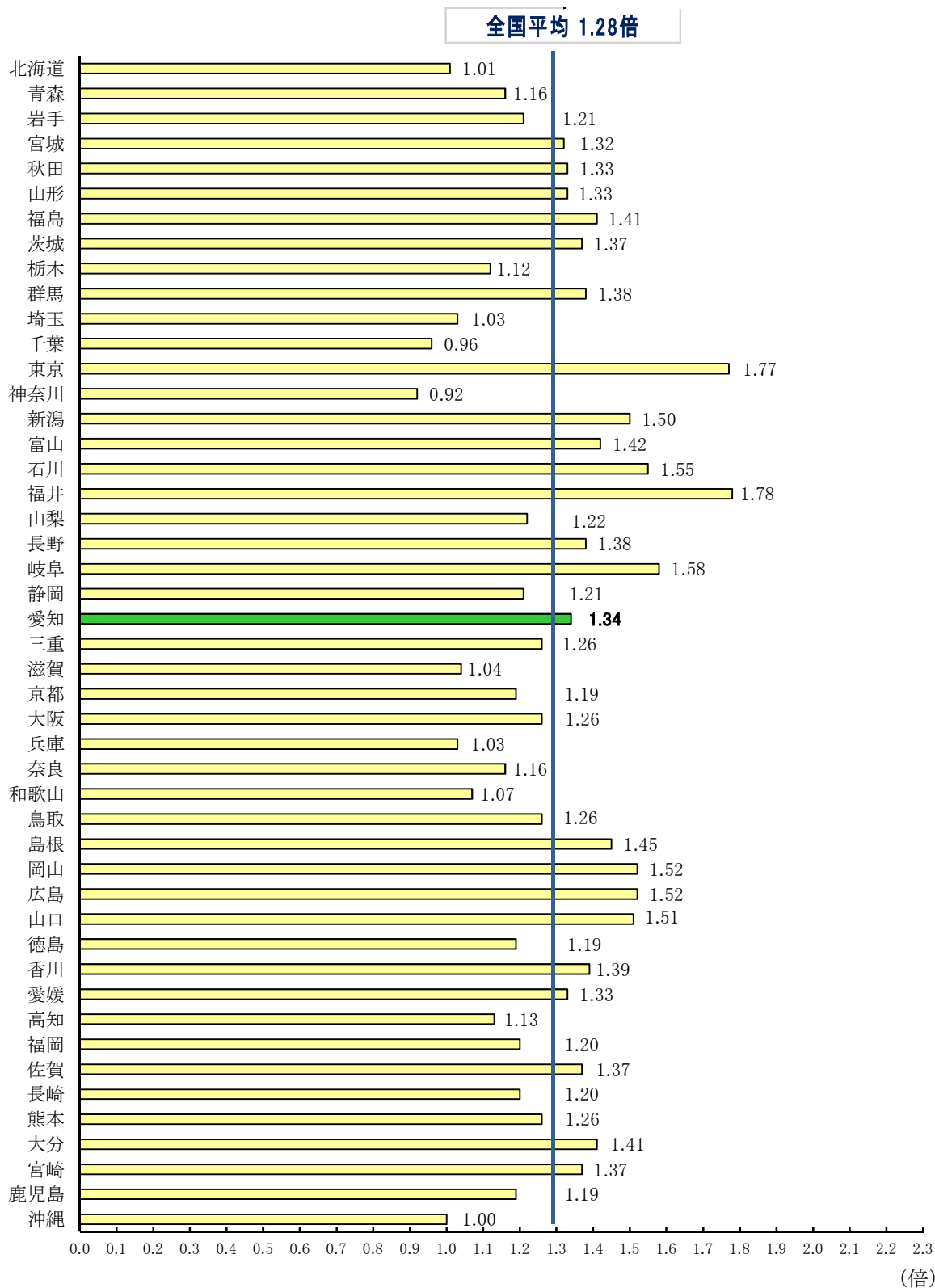
(注) 1 「介護関連」は専門技術およびサービスの職業のうち、介護関連の職業を合計したものである。

2 ハローワークインターネットサービスの機能拡充に伴う令和3年9月以降の数値の取扱いについては、1頁の(注)を参照。

### 参考3 都道府県別有効求人倍率（季節調整値）

※ 新規学卒者を除きパートタイムを含む

令和5年11月



(注) 1 季節調整値計算(季節調整値替え)は、毎年過去1年分のデータが揃う年初に行われ、季節調整済系列が改訂される。  
 (資料出所)厚生労働省「職業安定業務統計」  
 2 ハローワークインターネットサービスの機能拡充に伴う令和3年9月以降の数値の取扱いについては、1頁の(注)を参照。