

職業安定年報

令和4年度版



愛知労働局

凡 例

1 各統計表にある用語の定義を巻末にまとめて記載してあります。

2 特に表頭に表記がないものは、すべて愛知県分です。

特に表記がない場合、安定所別欄の「名古屋中」にはあいちマザーズハローワーク、名古屋外国人雇用サービスセンター、愛知新卒応援ハローワーク、愛知わかものハローワークを含み、「名古屋南」にはハローワークプラザなるみを含みます。

また、「刈谷」には碧南出張所を、「豊川」には蒲郡出張所を含みます。

3 年度平均値は原則として単位未満を四捨五入しているため、合計と内訳の計が一致しない場合があります。

4 統計表の符号の用法は、つぎのとおりです。

〔－〕該当数値なし又は得られないもの […]不詳

〔△〕負 数

5 数値の単位は、特に表示のない限り、「人」又は「件」です。

6 ハローワークインターネットサービスの機能拡充に伴い、令和3年9月以降の数値には、ハローワークに来所せず、オンライン上で求職登録した求職者数や、求職者がハローワークインターネットサービスの求人に直接応募した就職件数等を含みます。

目 次

概 況	1
-----------	---

職業紹介業務

1 一般職業紹介状況	9
(総括表、求職・求人・就職・充足など主な項目の月別、安定所別状況)	
2 年齢別常用職業紹介状況	16
3 職業別常用職業紹介状況	17
4 新規常用求職者の実態	25
5 一般求職者の地域別就職状況	26
6 産業別、企業規模別求人・充足の状況	28
7 企業規模別求人申込件数	33
8 附属機関の職業紹介状況	34
9 障害者の職業紹介状況	37
10 新規学校卒業者の職業紹介状況	42
11 日雇職業紹介状況	46
12 職業安定機関以外の者の行う職業紹介事業、労働者派遣事業の状況	48
13 各種給付金取扱状況	49
14 求職者支援訓練実施状況	50

雇用保険業務

15 雇用保険適用事業所及び被保険者の状況	51
16 一般被保険者求職者給付状況	54
(受給資格決定・初回受給者・受給者実人員・支給金額・支給終了者等の月別、安定所別状況など)	
17 高年齢被保険者求職者給付状況及び短期雇用特例被保険者求職者給付状況	57
18 日雇労働被保険者求職者給付状況	59
19 就職促進給付取扱状況	60
20 雇用継続給付取扱状況	61
21 教育訓練給付取扱状況	62
22 失業等給付の不正受給状況	63

用語の解説	64
-------------	----

概 況

概況

1 令和4年度における愛知の雇用失業情勢

県内の雇用情勢は、主要産業である自動車関連製造業を中心に生産が回復し、人手不足感を背景に、平成31年4月には有効求人倍率(季節調整値)が1.99倍に達しました。また、平成31年4月～(令和元年)6月期の本県の完全失業率(原数値)は、1.9%となっています。

令和元年9月以降、米中貿易摩擦の影響等により有効求人倍率は1.9倍を下回り、低下傾向となったところに、新型コロナウイルス感染症が拡大し、令和2年4～5月、新型コロナウイルス感染症の拡大を防止するため愛知県緊急事態宣言が発出されました。

これまで堅調に推移していた雇用情勢は、新型コロナウイルス感染症拡大の影響を大きく受け悪化し、愛知の有効求人倍率(季節調整値)は令和2年7月には1.07倍となり、全国の1.08倍を下回りました。また、本県の完全失業率(原数値)につきましても、同年7～9月期に3.0%まで上昇しました。

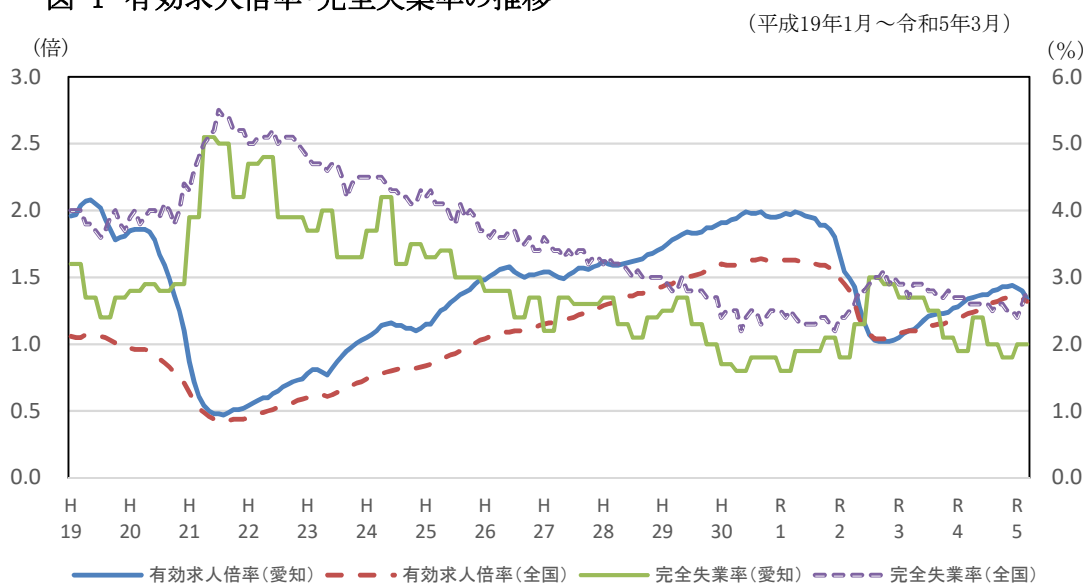
その後、基幹産業である自動車関連製造業を中心に回復の動きがあるといったことを基本的な背景として、求人については、一部に持ち直しの動きがみられ、同年9月以降、横ばいで推移していた有効求人倍率(季節調整値)は同年12月から上昇に転じ、令和3年4月には1.11倍となり、全国の1.10倍を上回りました。

有効求人倍率は緩やかに上昇を続け令和4年度平均の有効求人倍率は、1.39倍(原数値)と令和3年度平均の1.23倍(原数値)から0.16ポイント上昇しました。(9ページ参照)

また、先行的な指標である新規求人倍率についても、令和4年度平均は2.46倍(原数値)と令和3年度平均の2.35倍(原数値)から0.11ポイント上昇しました。(同)

なお、本県の完全失業率(原数値)についても、令和4年4～6月期 2.4%、7～9月期 2.0%、10～12月期 1.8%、令和5年1～3月期 2.0%と推移し、改善の傾向がみられます。

図-1 有効求人倍率・完全失業率の推移



資料出所: 完全失業率の全国は総務省統計局「労働力調査」、愛知は愛知県民文化局統計課労働力統計グループ「労働力調査地方集計結果」
有効求人倍率の全国は厚生労働省職業安定局「職業安定業務統計」
全国の完全失業率の平成23年3～8月は岩手、宮城、福島県について補完的に推計した値(平成27年国勢調査基準)
愛知の完全失業率は原数値、他は季節調整値

(1) 就業者数、雇用者数

令和4年平均の愛知県の就業者数は418万2千人で、前年に比べ2万人増加した。男女別では、男性が235万3千人、女性が183万人で、前年に比べ男性は2万3千人減少し、女性は4万4千人増加した。一方就業者のうち雇用者数は382万2千人となり、前年に比べ2万6千人増加した。

表-1 就業者数の推移

(単位:千人 %)

		H30	R元	R2	R3	R4
男女計	実数	4,081	4,149	4,147	4,162	4,182
	対前年増減率	3.0	1.7	0.0	0.4	0.5
うち雇用者	実数	3,733	3,764	3,778	3,796	3,822
	対前年増減率	2.2	0.8	0.4	0.5	0.7
男	実数	2,351	2,373	2,374	2,376	2,353
	対前年増減率	2.0	0.9	0.0	0.1	△ 1.0
女	実数	1,730	1,776	1,772	1,786	1,830
	対前年増減率	4.3	2.7	△ 0.2	0.8	2.5

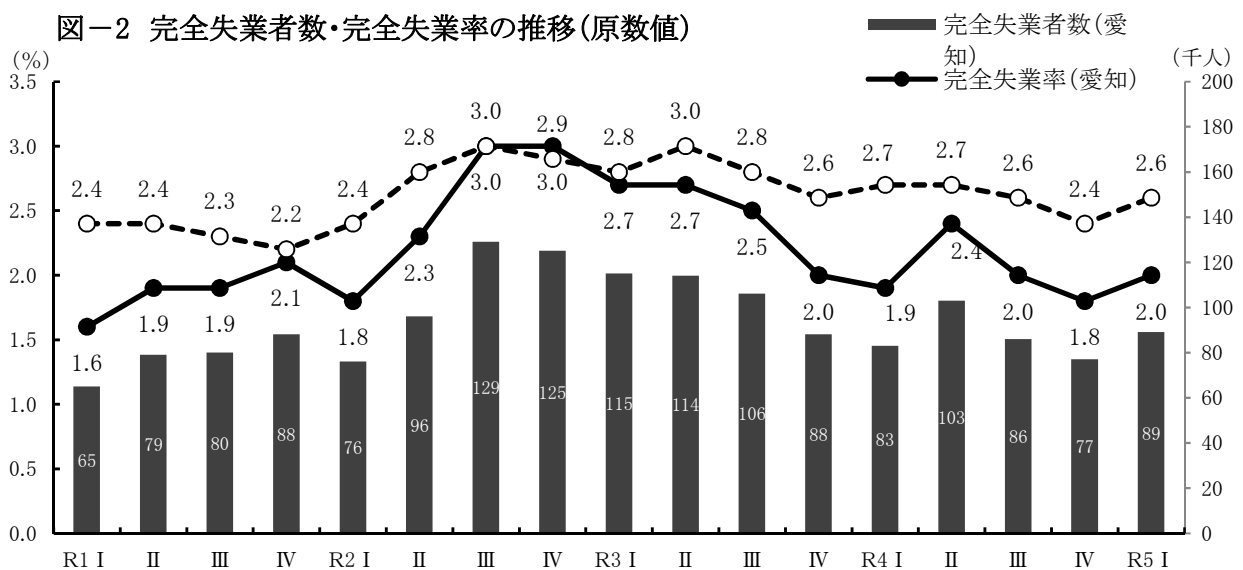
資料出所:愛知県県民文化局統計課労働力統計グループ「労働力調査地方集計結果」

(2) 完全失業者数・完全失業率

令和4年平均の愛知県内の完全失業者数は8万7千人で、前年に比べ1万9千人減少した。男女別では、男性は5万4千人と前年に比べ7千人減少、女性は3万3千人と前年に比べ1万1千人減少した。

この結果、完全失業率は年平均で2.0%となり、前年に比べ0.5ポイント低下した。男女別では、男性は2.2%となり前年に比べ0.3ポイント低下、女性は1.8%となり前年に比べ0.3ポイント低下した。

なお、令和4年平均の全国の完全失業率は2.6%で前年に比べ0.2ポイント低下した。男性は2.8%となり前年に比べ0.3ポイント低下、女性は2.4%となり前年に比べ0.1ポイント低下した。



2 労働市場の概要

令和4年度における愛知の求人・求職の状況をみると、新規求人数は前年度に比べ5.8%増加、新規求職申込件数は前年度に比べ1.1%増加となった。また、月間有効求人数は前年度に比べ7.9%増加、月間有効求職者数は4.4%の減少となった。（9ページ参照）

このように、新規求人数・新規求職者数はともに増加したが、新規求人数の増加率が大きかったことから、新規求人倍率（原数値）は2.46倍と前年度を0.11ポイント上回った。また、有効求人数が増加し、有効求職者数が減少したことから、有効求人倍率（同）は1.39倍と前年度を0.16ポイント上回った。

図-3 新規求人・新規求職の推移

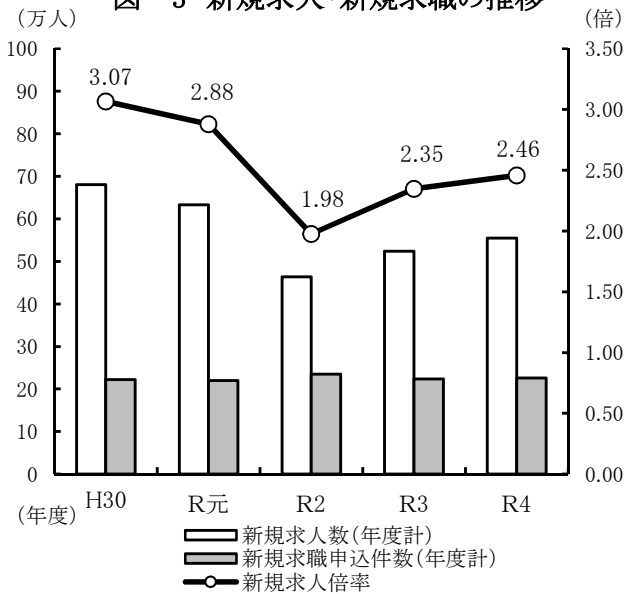
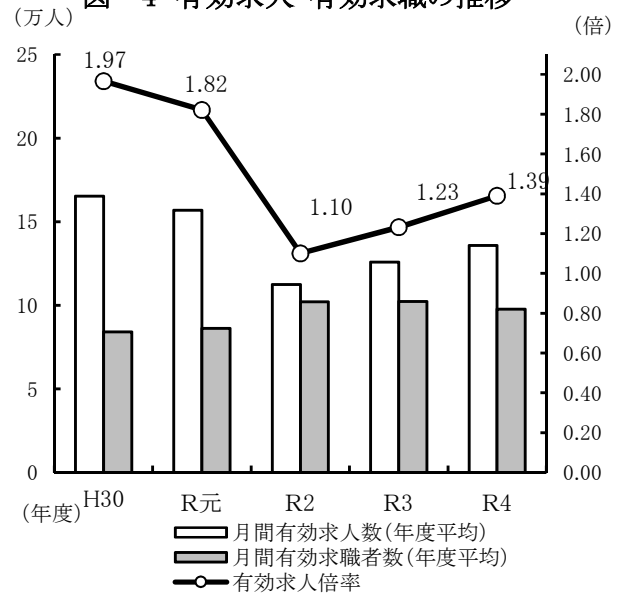


図-4 有効求人・有効求職の推移

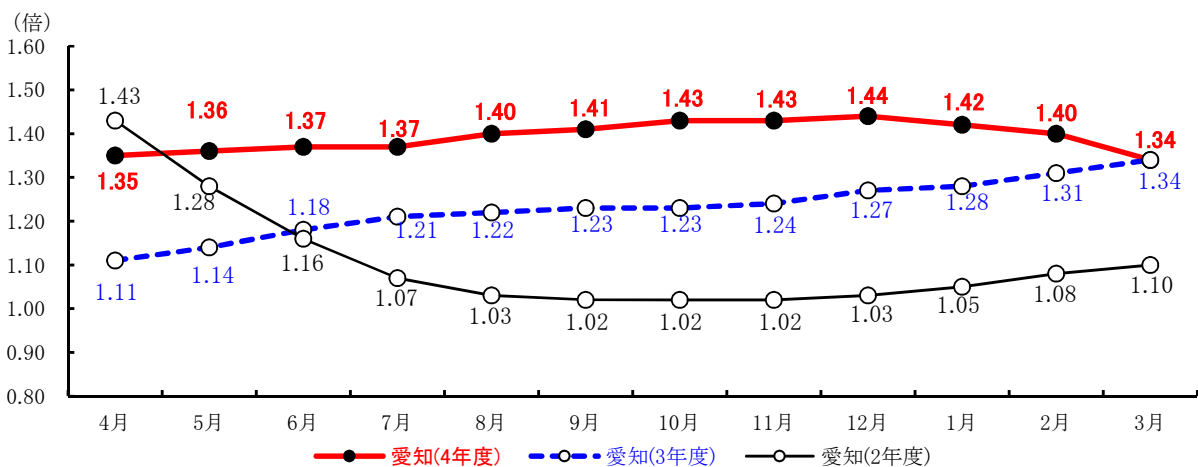


(注) 新規学卒を除き、パートタイムを含む。

(1) 有効求人倍率の推移

有効求人倍率(季節調整値)により令和4年度の毎月の動きをみてみると、令和4年中は有効求人数の増加と有効求職者の減少が続き、有効求人倍率(季節調整値)も上昇が続いたが、令和5年に入り有効求人数は減少に転じ、有効求職者も増加に転じた結果、有効求人倍率(季節調整値)は低下が続いた。

図-5 有効求人倍率の推移(季節調整値)



資料出所: 全国は厚生労働省職業安定局「職業安定業務統計」 令和3年12月以前の数値は新季節指数により改訂済。

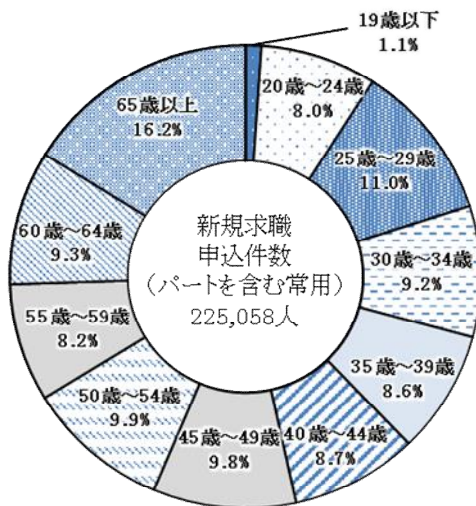
(2) 求職の状況

令和4年度の新規求職申込件数（全数）は、22万5,752人で、前年度より1.1%増加した。男女別に前年度比でみると、男性は0.1%増、女性は2.0%増となり、年齢層別に前年度比でみると、45歳未満は1.4%減、45歳以上は3.3%増となった。

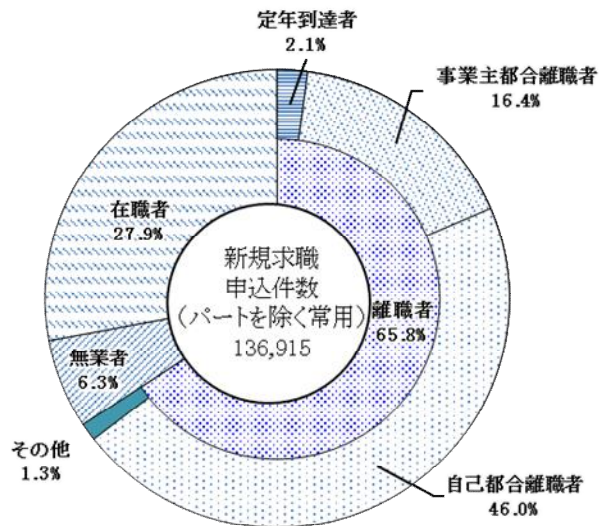
月間有効求職者数（全数）は、平均して9万7,698人で、4年ぶりに前年度より減少した。男女別に前年度比でみると、男性は4.6%減、女性は4.3%減となり、年齢層別に前年度比でみると、45歳未満は2.2%減、45歳以上は3.7%減となった。

新規求職者（パートを除く常用）を態様別にみると、離職者が前年度に比べ0.9%増と2年ぶりに増加した。事業主都合離職者は前年度に比べ9.4%減、自己都合離職者4.9%増、在職者3.1%減、無業者4.6%減となった。

図－6 年齢別新規求職者数
(パートを含む常用)



図－7 態様別新規求職者の状態



(3) 求人者の状況

令和4年度の新規求人数は、55万4,682人で前年度比5.8%増となり、2年連続で前年度を上回った。雇用形態別にみると、常用の新規求人数は50万2,575人（前年度比5.1%増）となり、パートタイムでは22万3,910人（同7.6%増）となった。

令和4年度の月間有効求人数は平均して13万5,845人（前年度比7.9%増）となり、2年連続で前年度を上回った。うち常用の月間有効求人（年度平均）は12万3,193人（同7.2%増）となり、パートタイムは5万3,862人（同10.0%増）となった。

新規求人の主要産業別の動きをみると、すべての産業で前年度より増加しており、主な産業として、建設業（前年度比0.5%増）、製造業（同3.2%増）、情報通信業（同13.9%増）、運輸、郵便業（同8.9%増）、卸売業、小売業（同1.4%増）、宿泊業、飲食サービス業（同4.1%増）、生活関連サービス、娯楽業（同20.0%増）等であった。

図-8 産業別新規求人数構成比

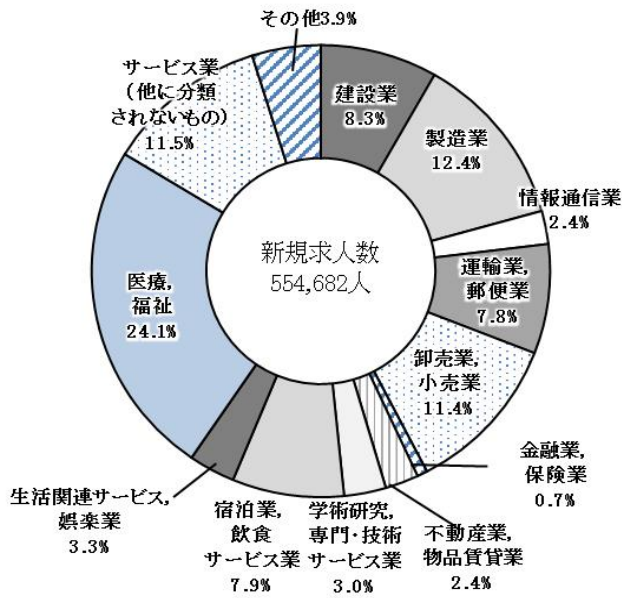
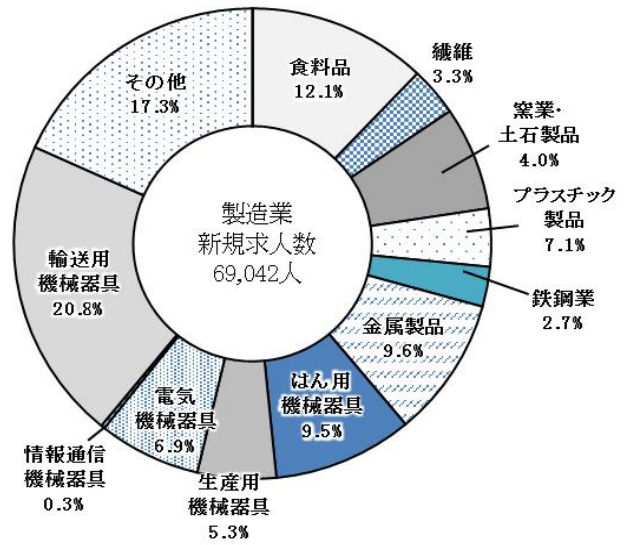


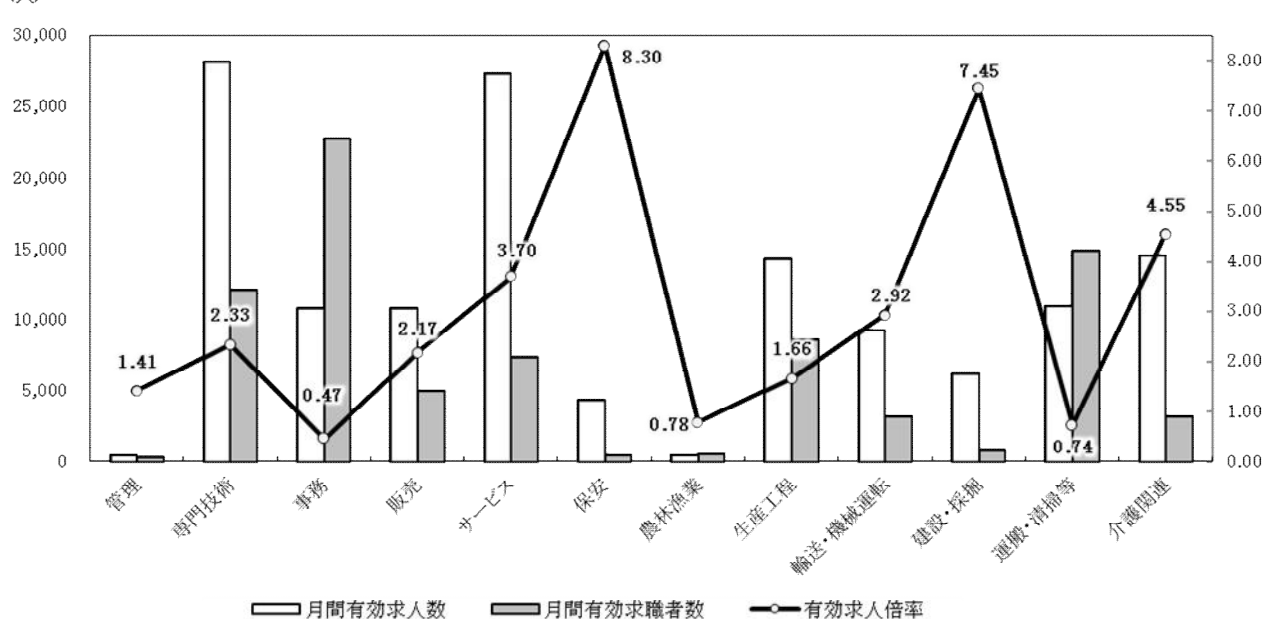
図-9 業種別製造業求人数構成比



製造業のうち新規求人（前年度比3.2%増）の動きを主要業種別にみると、食料品製造業（同5.0%増）、繊維工業（同10.4%増）、木材・木製品製造業（同2.1%増）、印刷・同関連業（同3.1%増）、プラスチック製品製造業（同11.7%増）、窯業・土石製品製造業（同8.3%増）、鉄鋼業（同13.2%減）、金属製品製造業（同8.0%減）、はん用機械器具製造業（同5.3%増）、生産用機械器具製造業（同8.9%増）、電気機械器具製造業（同12.8%増）、情報通信機械器具製造業（同10.3%減）、輸送用機械器具製造業（同1.0%減）であった。

職業別の有効求人倍率（パートを含む常用）をみてみると、保安（8.30倍）、建設・採掘（7.45倍）、介護関連（4.55倍）、サービス（3.70倍）の順に求人倍率が高くなっている。

図-10 職業別 有効 求人・求職の状況(常用)



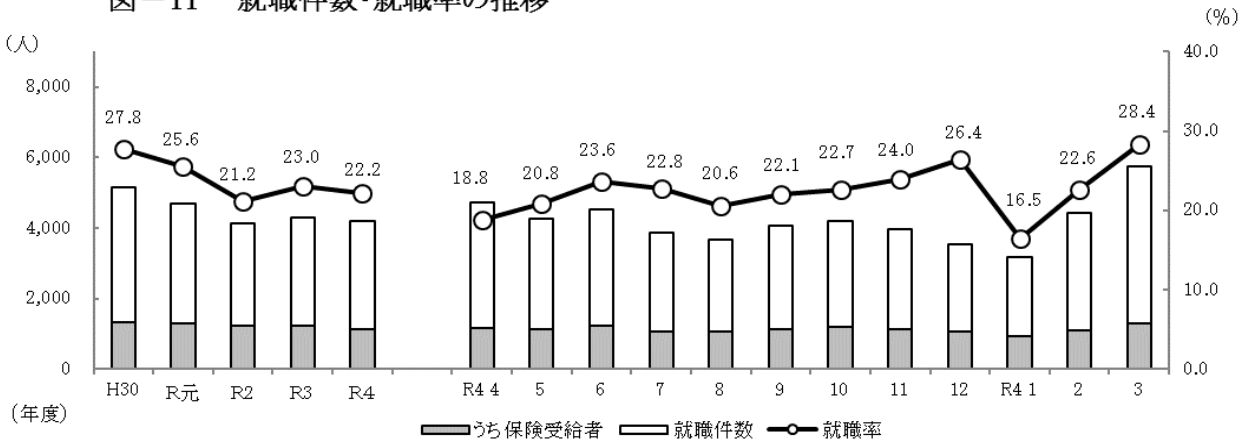
(4) 就職の状況

令和4年度の就職件数は、年度計で5万0,172件（前年度比2.4%減）となり2年ぶりに前年度を下回った。雇用形態別に前年度比で見ると、フルタイムでは4.7%減、パートで0.0%減となり、就職率は22.2%と前年度を0.8ポイント下回った。

また、雇用保険受給者の就職件数は1万3,901件で前年度に比べ7.1%減少し、全就職件数に占める割合は前年度の29.1%から27.7%へ低下した。

なお、雇用保険受給者の受給資格決定者に対する就職率は18.7%となり、前年度を2.1ポイント下回った。

図-11 就職件数・就職率の推移



(注) 就職率は新規求職者に対する就職件数の割合である。年度欄の就職件数は年度平均である。

令和4年度における常用就職件数を産業別にみると、製造業への就職件数をもっとも多く22.4%を占め、次いで医療・福祉(21.9%)、サービス業(11.4%)、卸売業、小売業(11.3%)、運輸業、郵便業(6.2%)の順となっている。

また、常用就職件数を職種別にみると、事務的職業が24.1%を占め、次いで運搬・清掃等の職業(16.5%)、生産工程の職業(15.8%)、サービスの職業(13.6%)、専門的・技術的職業(13.5%)、輸送・機械運転の職業(6.7%)と続いている。(17ページ～24ページ参照)

図-12 産業別常用就職件数構成比

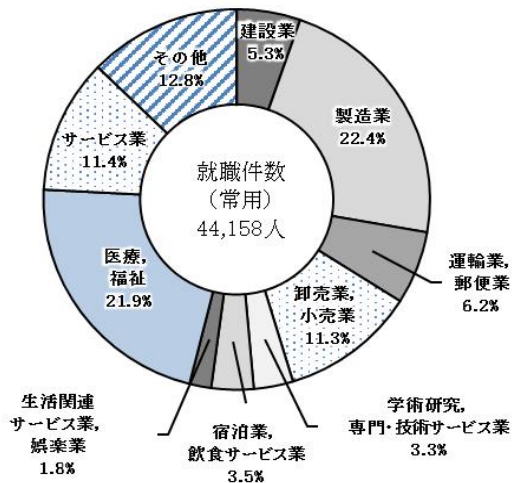
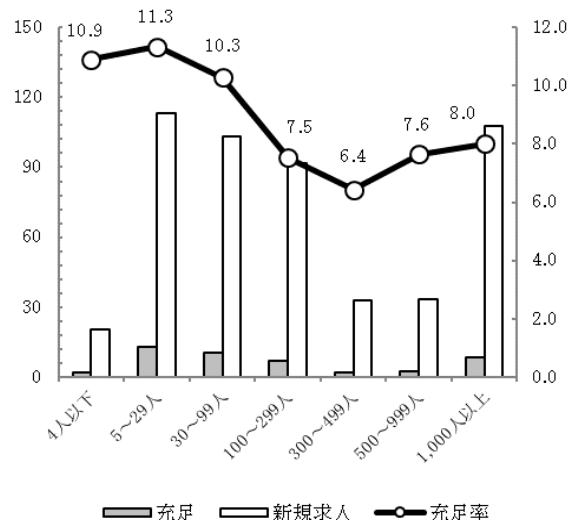


図-13 企業規模別充足率(常用) (%)



(5) 充足の状況

令和4年度の充足数は5万2,089人で、前年度に比べ2.4%の減少となり、充足率については9.4%と前年度を0.8ポイント下回った。他県からの充足数は5,764人で、前年度に比べ0.9%減少し、充足数全体に占める割合は11.1%となり前年度を0.2ポイント上回った。

常用の充足数を産業別にみると、医療、福祉が産業全体の23.6%を占めており、次いで製造業が21.2%を占めている。製造業では輸送用機械器具製造業が18.5%を占め、以下食料品製造業14.2%、金属製品製造業9.7%、プラスチック製品製造業7.7%と続いている。

また、充足数を企業規模別にみると、29人以下規模が32.0%を占めており、以下30～99人規模が22.9%、1,000人以上規模が20.0%を占めている。

(6) 新規学卒者（高校）の職業紹介状況

新規学卒者の労働市場は、新型コロナウイルス感染症拡大の影響を受けた令和3年3月卒を底に上昇に転じた。令和5年3月高校卒業生対象の求人数は前年度に比べ13.9%増加し、求人倍率は3.83倍で前年度に比べ0.69ポイント上昇し、新型コロナウイルス感染症拡大前の水準を上回った。

また、関係機関による就職支援の強化の結果、令和5年3月卒業の高校生の内定率は令和5年6月末時点で99.9%となり、平成28年3月卒以降8年連続で99.9%以上の高水準を維持している。

図-14 求人・求職・求人倍率の推移(高校)
(各年卒業年の6月末現在)

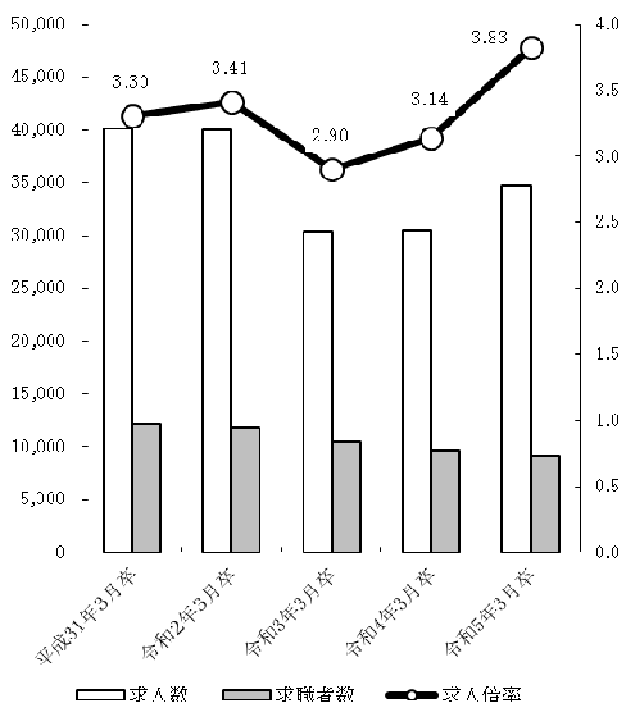
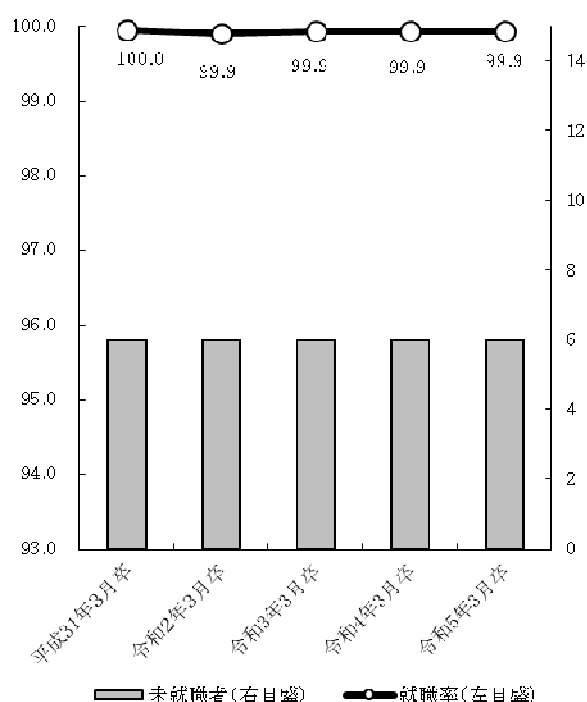


図-15 未就職者数と就職率の推移(高校)
(各年卒業年の6月末現在)



(7) 雇用調整の状況

令和4年度の雇用調整助成金の支給について、休業実施分は支給決定件数135,394件、支給金額55,051百万円、教育訓練実施分は支給決定件数1,231件、支給金額1,150百万円であった。

3 雇用保険業務取扱状況

令和4年度末の雇用保険適用事業所数は12万4,265所と、前年度に比べ0.9%増加し、雇用保険被保険者数は292万5,732人と前年度と同水準であった。

一方、雇用保険受給資格決定件数は年間で7万4,366件（前年度比3.4%増）となり、初回受給者数は6万3,826人（同1.2%増）となった。

また、受給者実人員は令和4年度平均で2万2,600人（同5.5%減）となり、2年連続で減少した。

図-16 雇用保険適用事業所数と被保険者の推移

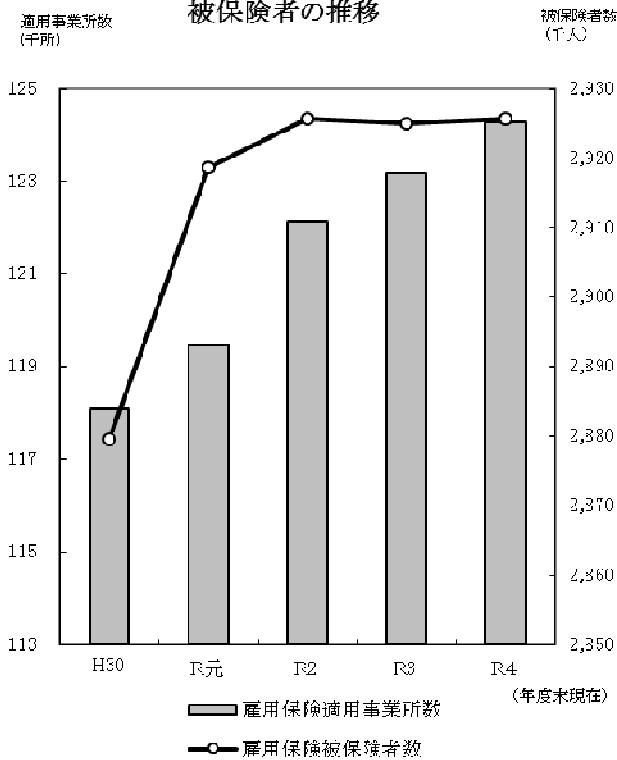
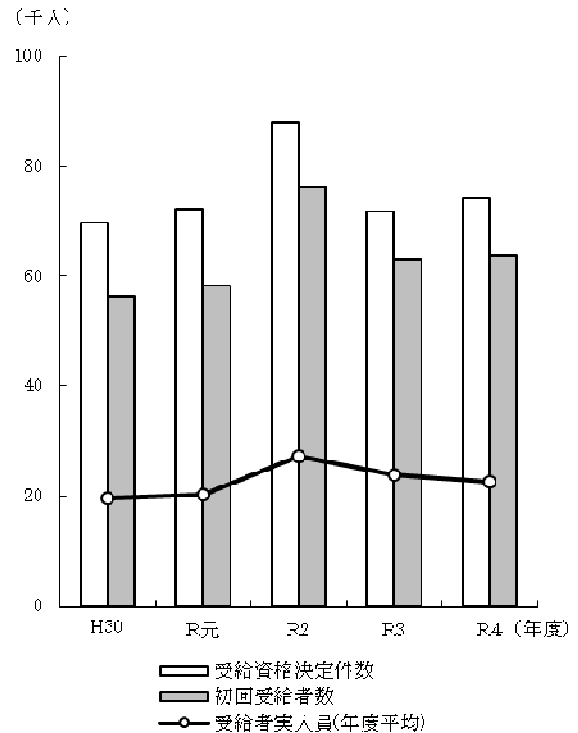


図-17 雇用保険受給資格決定件数等の推移



職業紹介業務

1 一般職業紹介状況<総括表>

その1【全数】（新規学卒者を除きパートタイムを含む）

項目	令和3年度		令和4年度		対前年度増減率(差)			
	全数	うち常用	全数	うち常用	全数	うち常用		
求 職	新規求職申込件数	223,360	222,683	225,752	225,058	1.1 %	1.1 %	
	中高年齢者(45歳以上)	116,775	116,408	120,650	120,291	3.3	3.3	
	うち(55歳以上)	72,251	71,997	76,184	75,929	5.4	5.5	
	うち(65歳以上)	35,254	35,112	36,536	36,387	3.6	3.6	
	雇用保険受給資格決定件数	71,897	-	74,366	-	3.4	-	
	月間有効求職者数(年度平均)	102,241	101,987	97,698	97,413	△ 4.4	△ 4.5	
	中高年齢者(45歳以上)	54,089	53,957	52,108	51,961	△ 3.7	△ 3.7	
	うち(55歳以上)	32,743	32,650	32,025	31,928	△ 2.2	△ 2.2	
	うち(65歳以上)	12,787	12,740	12,983	12,933	1.5	1.5	
	雇用保険受給者実人員	23,917	-	22,600	-	△ 5.5	-	
	紹 介 ・ 就 職	紹介件数	226,457	207,100	202,825	184,662	△ 10.4	△ 10.8
		就職件数	51,388	45,523	50,172	44,158	△ 2.4	△ 3.0
中高年齢者(45歳以上)		28,088	24,583	28,460	24,750	1.3	0.7	
うち(55歳以上)		15,786	13,684	16,434	14,216	4.1	3.9	
うち(65歳以上)		5,586	4,944	6,013	5,303	7.6	7.3	
他県への就職件数		4,092	3,624	4,090	3,618	0.0	△ 0.2	
雇用保険受給者	14,962	-	13,901	-	△ 7.1	-		
求 人	新規求人数	524,173	478,190	554,682	502,575	5.8	5.1	
	月間有効求人数(年度平均)	125,927	114,956	135,845	123,193	7.9	7.2	
充 足	充足数	53,385	47,279	52,089	45,857	△ 2.4	△ 3.0	
	他県からの充足数	5,815	5,186	5,764	5,143	△ 0.9	△ 0.8	
比 率	新規求人倍率(原数値)	2.35倍	2.15倍	2.46倍	2.23倍	0.11 P	0.08 P	
	有効求人倍率(原数値)	1.23	1.13	1.39	1.26	0.16	0.13	
	就職率	23.0 %	20.4 %	22.2 %	19.6 %	△ 0.8	△ 0.8	
	〃(有効ベース)	4.2	3.7	4.3	3.8	0.1	0.1	
	中高年齢者(45歳以上)	24.1	21.1	23.6	20.6	△ 0.5	△ 0.5	
	うち(55歳以上)	21.8	19.0	21.6	18.7	△ 0.2	△ 0.3	
	うち(65歳以上)	15.8	14.1	16.5	14.6	0.7	0.5	
	雇用保険受給者就職率	20.8	-	18.7	-	△ 2.1	-	
	〃(有効ベース)	5.2	-	5.1	-	△ 0.1	-	
	充足率	10.2	9.9	9.4	9.1	△ 0.8	△ 0.8	
〃(有効ベース)	3.5	3.4	3.2	3.1	△ 0.3	△ 0.3		

(注) Pは、ポイントの略。△は減少(以下同じ)。

雇用保険受給者就職率＝雇用保険受給者就職件数／雇用保険受給資格決定件数×100

雇用保険受給者就職率(有効ベース)＝雇用保険受給者就職件数／雇用保険受給者実人員×100

月間有効求職者数(年度平均)欄の中高年齢者(中高年齢者(45歳以上)、うち(55歳以上)、うち(65歳以上))、雇用保険受給者実人員も年度平均。

一 般 職 業 紹 介 状 況 〈 月 別 〉

その2-1 【全数】（新規学卒者を除きパートタイムを含む）

年 月		令和3年度計	令和4年度計	4年4月	5月	6月	7月	8月	9月	10月	11月	12月	5年1月	2月	3月	
求 職	新規求職申込件数	223,360	225,752	25,076	20,488	19,263	16,977	17,770	18,449	18,476	16,595	13,452	19,330	19,571	20,305	
	男	105,070	105,154	11,874	9,265	8,836	8,231	8,278	8,340	8,819	7,683	6,554	8,974	8,783	9,517	
	女	118,090	120,398	13,183	11,205	10,407	8,736	9,473	10,093	9,644	8,898	6,890	10,338	10,766	10,765	
	中高年齢者（45歳以上）	116,775	120,650	14,318	10,871	9,869	8,698	9,111	9,280	9,829	9,036	7,211	10,513	10,833	11,081	
	うち（55歳以上）	72,251	76,184	9,954	6,934	5,947	5,394	5,485	5,622	6,245	5,695	4,408	6,691	6,806	7,003	
	うち（65歳以上）	35,254	36,536	5,419	3,508	2,735	2,540	2,401	2,602	3,088	2,671	1,959	3,123	3,197	3,293	
	雇用保険受給者	72,029	72,601	8,640	6,632	6,081	5,525	5,826	5,709	6,060	5,429	4,528	6,255	5,718	6,198	
	月間有効求職者数	1,226,897	1,172,380	104,096	105,378	104,226	99,389	98,084	97,990	98,075	95,040	89,550	90,423	92,900	97,229	
	男	599,705	571,877	50,944	51,395	50,649	48,261	47,502	47,404	47,567	46,232	44,288	44,647	45,387	47,601	
	女	625,869	599,191	53,036	53,868	53,455	51,015	50,473	50,477	50,397	48,706	45,172	45,677	47,406	49,509	
	中高年齢者（45歳以上）	649,069	625,294	56,577	57,086	56,100	52,344	51,120	51,051	51,366	50,303	47,834	48,545	50,218	52,750	
	うち（55歳以上）	392,916	384,303	35,402	35,831	35,096	32,090	30,908	30,848	31,227	30,768	29,291	29,689	30,638	32,515	
	うち（65歳以上）	153,445	155,793	15,306	15,951	15,519	12,963	11,689	11,608	12,046	12,099	11,520	11,771	12,119	13,202	
	雇用保険受給者	521,932	454,706	39,076	39,816	40,163	39,763	40,038	39,479	38,546	37,305	34,778	35,338	34,856	35,548	
	紹 介 就 職	紹介件数	226,457	202,825	18,160	17,942	18,845	15,702	15,455	17,235	16,722	15,365	12,384	15,905	19,330	19,780
雇用保険受給者		62,980	52,446	4,400	4,533	4,850	4,288	4,087	4,801	4,496	4,361	3,570	4,066	4,465	4,529	
就職件数		51,388	50,172	4,707	4,256	4,541	3,866	3,652	4,071	4,186	3,978	3,546	3,184	4,425	5,760	
男		24,225	23,397	2,143	1,978	2,083	1,883	1,781	1,909	2,021	1,928	1,727	1,513	1,943	2,488	
女		27,111	26,743	2,563	2,277	2,456	1,981	1,870	2,158	2,163	2,046	1,816	1,668	2,481	3,264	
中高年齢者（45歳以上）		28,088	28,460	2,590	2,345	2,478	2,142	2,036	2,281	2,316	2,316	1,980	1,794	2,656	3,526	
うち（55歳以上）		15,786	16,434	1,506	1,328	1,462	1,251	1,167	1,256	1,357	1,326	1,133	1,015	1,493	2,140	
うち（65歳以上）		5,586	6,013	547	517	558	475	403	436	518	437	365	365	574	818	
雇用保険受給者		14,962	13,901	1,213	1,171	1,258	1,102	1,081	1,170	1,224	1,168	1,104	957	1,129	1,324	
就職率（%）		23.0	22.2	18.8	20.8	23.6	22.8	20.6	22.1	22.7	24.0	26.4	16.5	22.6	28.4	
中高年齢者（45歳以上）（%）		24.1	23.6	18.1	21.6	25.1	24.6	22.3	24.6	23.6	25.6	27.5	17.1	24.5	31.8	
うち（55歳以上）（%）		21.8	21.6	15.1	19.2	24.6	23.2	21.3	22.3	21.7	23.3	25.7	15.2	21.9	30.6	
うち（65歳以上）（%）		15.8	16.5	10.1	14.7	20.4	18.7	16.8	16.8	16.8	16.4	18.6	11.7	18.0	24.8	
求 人		新規求人数	524,173	554,682	46,554	41,450	48,004	44,924	45,094	48,395	48,045	44,953	47,080	47,897	46,339	45,947
		月間有効求人数	1,511,121	1,630,144	135,422	133,301	133,039	130,955	134,318	136,888	138,230	138,053	137,699	137,477	138,065	136,697
求 人 倍 率	新規求人倍率（原数値） ^(注)	2.35	2.46	1.86	2.02	2.49	2.65	2.54	2.62	2.60	2.71	3.50	2.48	2.37	2.26	
	"（季節調整値） ^(注)	-	-	2.42	2.47	2.46	2.53	2.60	2.47	2.49	2.49	2.48	2.50	2.46	2.26	
充 足	有効求人倍率（原数値） ^(注)	1.23	1.39	1.30	1.26	1.28	1.32	1.37	1.40	1.41	1.45	1.54	1.52	1.49	1.41	
	"（季節調整値） ^(注)	-	-	1.35	1.36	1.37	1.37	1.40	1.41	1.43	1.43	1.44	1.42	1.40	1.34	
充 足	充足数	53,385	52,089	4,882	4,439	4,737	4,027	3,788	4,220	4,286	4,125	3,707	3,361	4,578	5,939	
	他県から	5,815	5,764	542	503	539	471	445	488	453	465	462	413	454	529	
	充足率（%）	10.2	9.4	10.5	10.7	9.9	9.0	8.4	8.7	8.9	9.2	7.9	7.0	9.9	12.9	

(注) 平成16年11月から求職申込書における「性別」欄の記載が任意となったことに伴い、男女別の合計は男女計の値と必ずしも一致しない。
 季節調整法はセンサス局法Ⅱ(X-12-ARIMA)による。なお、令和4年12月以前の求人倍率(季節調整値)は、令和5年2月に改定されている。
 従来の「受給資格決定件数」、「受給者実人員」を平成22年度版職業安定年報より「雇用保険受給者」に変更。(用語の定義については巻末の「用語の解説」を参照のこと。)

一般職業紹介状況〈安定所別〉

その2-2 【全数】 (新規卒者を除きパートタイムを含む)

(令和4年度計)

安定所		県計	名古屋中	名古屋南	名古屋東	豊橋	岡崎	一宮	半田	瀬戸	豊田	津島	刈谷	西尾	犬山	豊川	新城	春日井	
求	新規求職申込件数	225,752	37,715	22,559	24,780	15,444	12,458	13,043	13,837	6,531	14,038	9,401	17,998	6,340	7,362	9,543	1,719	12,984	
	前年度比(%)	1.1	△ 2.8	2.1	0.3	4.6	3.4	0.6	△ 0.6	2.6	2.9	4.3	1.7	4.5	△ 2.4	2.5	△ 1.9	2.6	
	男	105,154	16,549	11,529	11,531	6,932	5,931	6,110	6,585	3,059	6,597	4,424	8,342	2,898	3,410	4,223	841	6,193	
	女	120,398	21,107	11,013	13,224	8,500	6,523	6,922	7,242	3,462	7,434	4,972	9,646	3,436	3,949	5,316	878	6,774	
	中高年齢者(45歳以上)	120,650	17,760	12,731	14,450	7,752	6,505	7,570	7,741	3,950	7,249	5,582	8,814	2,898	4,299	4,916	1,020	7,413	
	うち(55歳以上)	76,184	10,683	8,283	9,514	4,631	4,229	4,913	5,029	2,534	4,538	3,548	5,397	1,764	2,733	3,006	700	4,682	
	うち(65歳以上)	36,536	4,723	3,892	4,672	2,066	2,068	2,394	2,580	1,244	2,336	1,784	2,503	843	1,372	1,380	382	2,297	
	雇用保険受給者	72,601	12,362	8,315	9,037	4,100	3,721	4,205	4,543	1,872	3,795	3,229	5,914	1,838	2,330	2,549	414	4,377	
	月間有効求職者数(年度平均)	97,698	17,054	9,571	11,999	6,009	5,194	5,496	6,018	2,687	5,692	3,646	7,567	2,636	3,163	3,879	599	6,488	
	前年度比(%)	△ 4.4	△ 2.5	△ 3.6	△ 3.7	△ 4.0	△ 6.6	△ 6.9	△ 4.0	△ 18.1	△ 2.9	△ 10.6	△ 8.7	3.6	△ 5.8	△ 4.2	△ 3.8	3.2	
職	中高年齢者(45歳以上)	52,108	8,049	5,340	6,805	3,040	2,708	3,126	3,385	1,554	2,966	2,115	3,782	1,331	1,826	2,037	353	3,691	
	うち(55歳以上)	32,025	4,666	3,340	4,240	1,816	1,729	1,972	2,132	963	1,854	1,302	2,304	841	1,131	1,228	238	2,270	
	うち(65歳以上)	12,983	1,789	1,297	1,743	690	739	810	917	394	787	547	879	373	465	489	99	965	
	雇用保険受給者	37,892	6,380	4,197	4,835	2,193	1,978	2,244	2,343	1,018	2,093	1,611	3,046	875	1,242	1,318	208	2,313	
	紹	紹介件数	202,825	38,109	19,631	22,765	11,647	11,833	11,164	11,602	6,592	12,096	8,639	14,872	5,139	7,028	8,828	1,630	11,250
		雇用保険受給者	52,446	9,934	5,218	7,107	2,737	2,890	2,908	2,897	1,761	2,802	2,372	3,589	1,014	1,692	1,917	430	3,178
		就職件数	50,172	6,972	4,254	4,904	4,012	3,125	2,910	3,312	1,701	3,054	2,483	3,860	1,582	1,708	2,825	708	2,762
		前年度比(%)	△ 2.4	△ 5.2	△ 11.1	3.9	3.4	2.6	△ 5.7	△ 3.3	△ 1.2	1.8	0.6	△ 11.3	△ 4.3	△ 1.7	0.8	4.7	2.9
		男	23,397	3,044	2,382	2,370	1,771	1,373	1,419	1,545	791	1,435	1,156	1,720	659	849	1,211	325	1,347
		女	26,743	3,916	1,872	2,528	2,241	1,752	1,490	1,765	907	1,618	1,327	2,138	923	858	1,613	383	1,412
中高年齢者(45歳以上)		28,460	3,843	2,558	3,231	2,056	1,759	1,772	1,907	1,051	1,585	1,518	1,981	737	985	1,439	406	1,632	
うち(55歳以上)		16,434	2,253	1,595	2,057	1,082	1,013	1,047	1,100	602	879	840	1,052	389	540	782	247	956	
うち(65歳以上)		6,013	774	576	797	349	383	387	415	217	367	303	354	120	212	279	99	381	
管内		29,343	3,158	1,901	2,418	3,182	2,248	1,780	2,254	867	1,995	1,513	2,486	928	806	1,815	460	1,532	
管外	16,739	3,028	1,950	2,032	595	723	709	864	710	865	788	1,186	613	590	881	211	994		
他県	4,090	786	403	454	235	154	421	194	124	194	182	188	41	312	129	37	236		
雇用保険受給者	13,901	1,877	1,257	1,446	1,062	827	831	899	499	865	669	1,027	369	496	726	214	837		
就	就職率(%)	22.2	18.5	18.9	19.8	26.0	25.1	22.3	23.9	26.0	21.8	26.4	21.4	25.0	23.2	29.6	41.2	21.3	
	中高年齢者(45歳以上)(%)	23.6	21.6	20.1	22.4	26.5	27.0	23.4	24.6	26.6	21.9	27.2	22.5	25.4	22.9	29.3	39.8	22.0	
	うち(55歳以上)(%)	21.6	21.1	19.3	21.6	23.4	24.0	21.3	21.9	23.8	19.4	23.7	19.5	22.1	19.8	26.0	35.3	20.4	
	うち(65歳以上)(%)	16.5	16.4	14.8	17.1	16.9	18.5	16.2	16.1	17.4	15.7	17.0	14.1	14.2	15.5	20.2	25.9	16.6	
	求	新規求人数	554,682	149,682	49,687	76,143	30,941	30,282	24,928	26,459	11,683	22,475	20,254	37,341	7,454	15,029	14,087	3,714	34,523
前年度比(%)		5.8	7.0	7.2	10.8	3.5	3.7	1.3	1.0	11.2	7.2	13.6	△ 7.3	4.6	1.7	6.2	5.7	11.4	
月間有効求人数(年度平均)		135,845	37,030	12,097	18,407	7,527	7,386	6,060	6,424	2,785	5,662	4,934	9,284	1,796	3,713	3,410	918	8,415	
前年度比(%)		7.9	10.0	9.0	10.4	5.7	4.8	4.5	1.6	12.7	8.8	14.1	△ 4.2	7.2	5.6	10.3	13.2	13.5	
倍	新規求人倍率(原数値)	2.46	3.97	2.20	3.07	2.00	2.43	1.91	1.91	1.79	1.60	2.15	2.07	1.18	2.04	1.48	2.16	2.66	
	有効求人倍率(原数値)	1.39	2.17	1.26	1.53	1.25	1.42	1.10	1.07	1.04	0.99	1.35	1.23	0.68	1.17	0.88	1.53	1.30	
充	充足数	52,089	10,872	4,336	5,751	4,169	3,078	2,538	2,727	1,449	2,641	2,085	4,266	1,222	1,353	2,436	583	2,583	
	他県から	5,764	2,089	528	819	317	102	261	103	163	105	165	418	11	251	79	11	342	
足	充足率(%)	9.4	7.3	8.7	7.6	13.5	10.2	10.2	10.3	12.4	11.8	10.3	11.4	16.4	9.0	17.3	15.7	7.5	
	他県からの流入率(%)	11.1	19.2	12.2	14.2	7.6	3.3	10.3	3.8	11.2	4.0	7.9	9.8	0.9	18.6	3.2	1.9	13.2	

(注) 平成16年11月から求職申込書における「性別」欄の記載が任意となったことに伴い、男女別の合計は男女計の値と必ずしも一致しない。
 名古屋中公共職業安定所には、あいちマザーズハローワーク、名古屋外国人雇用サービスセンター、愛知新卒応援ハローワーク、愛知わかものハローワークを含む。
 名古屋南公共職業安定所にはハローワークプラザを含む。刈谷公共職業安定所には碧南出張所を含む。豊川公共職業安定所には蒲郡出張所を含む。
 月間有効求職者数及び月間有効求人数は年度平均。

一 般 職 業 紹 介 状 況 〈 月 別 〉

その3-1 【フルタイム】 (新規学卒者及びパートタイムを除く)

年 月		令和3年度計	令和4年度計	4年4月	5月	6月	7月	8月	9月	10月	11月	12月	5年1月	2月	3月	
求 職	新 規 求 職 申 込 件 数	138,055	137,152	14,132	11,879	11,877	10,875	11,267	11,213	11,165	9,992	8,554	11,936	11,769	12,493	求 職
	男	76,407	75,225	7,692	6,489	6,482	6,040	6,216	6,098	6,266	5,543	4,844	6,475	6,176	6,904	
	女	61,497	61,785	6,428	5,375	5,381	4,826	5,041	5,104	4,891	4,440	3,704	5,448	5,575	5,572	
	中高年齢者(45歳以上)	59,379	59,443	6,411	5,075	4,980	4,495	4,761	4,642	4,756	4,311	3,836	5,328	5,343	5,505	
	うち(55歳以上)	28,970	29,627	3,528	2,483	2,379	2,202	2,327	2,228	2,343	2,116	1,879	2,712	2,687	2,743	
	うち(65歳以上)	7,545	7,378	1,035	683	559	510	543	540	574	468	426	675	676	689	
	雇用保険受給者	49,223	49,364	5,690	4,277	4,130	3,858	4,017	3,953	4,188	3,558	3,088	4,331	3,965	4,309	
	月 間 有 効 求 職 者 数	735,536	693,351	61,069	61,118	60,408	58,995	58,984	58,645	58,165	56,079	52,997	53,816	55,272	57,803	
	男	426,747	398,191	34,992	35,099	34,612	33,732	33,637	33,509	33,449	32,344	30,842	31,160	31,639	33,176	
	女	307,930	294,333	26,006	25,945	25,715	25,186	25,278	25,065	24,647	23,674	22,104	22,598	23,565	24,550	
	中高年齢者(45歳以上)	328,006	307,020	27,635	27,282	26,801	25,765	25,664	25,564	25,426	24,552	23,445	23,945	24,931	26,010	
	うち(55歳以上)	161,940	152,962	13,994	13,698	13,382	12,756	12,666	12,638	12,599	12,163	11,669	11,905	12,418	13,074	
	うち(65歳以上)	35,186	33,846	3,353	3,384	3,252	2,812	2,627	2,637	2,637	2,514	2,402	2,543	2,728	2,957	
	雇用保険受給者	337,554	293,803	25,060	25,502	25,792	25,533	25,634	25,431	24,984	24,172	22,600	23,072	22,758	23,265	
紹 介 ・ 就 職	紹 介 件 数	141,547	123,524	11,070	10,784	11,425	10,032	9,749	10,755	10,372	9,262	7,793	9,784	11,015	11,483	紹 介 ・ 就 職
	雇用保険受給者	44,869	37,044	3,081	3,175	3,470	3,119	2,868	3,466	3,195	3,003	2,508	2,789	3,130	3,240	
	就 職 件 数	25,750	24,537	2,282	2,034	2,184	1,960	1,884	2,070	2,032	2,007	1,854	1,625	2,029	2,576	
	男	15,098	14,123	1,283	1,176	1,267	1,168	1,092	1,197	1,227	1,192	1,090	916	1,111	1,404	
	女	10,639	10,401	998	858	916	791	791	871	804	813	762	709	917	1,171	
	うち正社員	20,831	19,625	1,832	1,645	1,747	1,606	1,512	1,681	1,631	1,621	1,509	1,317	1,575	1,949	
	中高年齢者(45歳以上)	11,457	11,316	1,000	950	975	885	869	949	918	949	843	740	984	1,254	
	うち(55歳以上)	4,925	5,078	453	433	452	400	371	406	417	442	385	319	413	587	
	うち(65歳以上)	792	784	68	89	62	66	50	56	69	52	49	50	72	101	
	雇用保険受給者	9,004	8,497	748	677	769	691	665	718	725	741	677	588	673	825	
	就 職 率 (%)	18.7	17.9	16.1	17.1	18.4	18.0	16.7	18.5	18.2	20.1	21.7	13.6	17.2	20.6	
	中高年齢者(45歳以上) (%)	19.3	19.0	15.6	18.7	19.6	19.7	18.3	20.4	19.3	22.0	22.0	13.9	18.4	22.8	
	うち(55歳以上) (%)	17.0	17.1	12.8	17.4	19.0	18.2	15.9	18.2	17.8	20.9	20.5	11.8	15.4	21.4	
	うち(65歳以上) (%)	10.5	10.6	6.6	13.0	11.1	12.9	9.2	10.4	12.0	11.1	11.5	7.4	10.7	14.7	
求 人	新 規 求 人 数	316,086	330,772	28,149	24,838	29,274	27,268	26,540	29,769	28,458	25,776	28,869	27,830	26,278	27,723	求 人
	うち正社員	261,674	272,994	23,054	20,858	24,191	22,796	21,781	24,416	23,856	21,093	23,387	23,096	21,736	22,730	
	月 間 有 効 求 人 数	923,322	983,799	81,960	81,140	81,534	80,067	81,677	83,545	83,653	82,820	82,653	81,606	81,924	81,220	
うち正社員	765,150	809,941	67,427	66,720	67,082	66,720	67,632	68,477	68,900	68,281	67,577	66,853	67,571	66,701		
倍 率	新規求人倍率(原数値)(倍)	2.29	2.41	1.99	2.09	2.46	2.51	2.36	2.65	2.55	2.58	3.37	2.33	2.23	2.22	倍 率
	有効求人倍率(原数値)(倍)	1.26	1.42	1.34	1.33	1.35	1.36	1.38	1.42	1.44	1.48	1.56	1.52	1.48	1.41	
充 足	充 足 数	26,901	25,525	2,375	2,136	2,305	2,028	1,947	2,153	2,097	2,075	1,927	1,713	2,078	2,691	充 足
	うち正社員	21,576	20,290	1,914	1,705	1,827	1,649	1,566	1,744	1,658	1,665	1,542	1,366	1,610	2,044	
	他 県 か ら	3,528	3,383	316	285	331	269	259	298	274	262	273	245	248	323	
充 足 率 (%)	8.5	7.7	8.4	8.6	7.9	7.4	7.3	7.2	7.4	8.1	6.7	6.2	7.9	9.7		

(注) 平成16年11月から求職申込書における「性別」欄の記載が任意となったことに伴い、男女別の合計は男女計の値と必ずしも一致しない。
フルタイムとは新規学卒者及びパートタイム以外の常用及び臨時・季節をあわせたものである。

一般職業紹介状況〈安定所別〉

その 3-2 【フルタイム】 (新規学卒者及びパートタイムを除く)

(令和4年度計)

項目	安定所																	
	県計	名古屋中	名古屋南	名古屋東	豊橋	岡崎	一宮	半田	瀬戸	豊田	津島	刈谷	西尾	犬山	豊川	新城	春日井	
求	新規求職申込件数	137,152	25,203	13,933	14,642	9,562	7,428	7,520	8,088	3,746	8,436	5,220	11,123	3,957	4,223	5,709	820	7,542
	前年度比(%)	△ 0.7	△ 4.6	1.8	0.7	4.4	2.4	△ 3.4	△ 3.2	0.1	2.6	△ 1.6	0.0	6.3	△ 4.7	△ 0.7	△ 10.9	△ 1.4
	男	75,225	12,450	8,351	7,909	5,130	4,093	4,367	4,550	2,146	4,601	3,071	6,084	2,178	2,344	3,147	481	4,323
	女	61,785	12,708	5,572	6,721	4,420	3,332	3,143	3,529	1,594	3,830	2,146	5,035	1,773	1,877	2,558	339	3,208
	中高年齢者(45歳以上)	59,443	9,536	6,601	7,143	3,943	2,958	3,625	3,626	1,917	3,411	2,446	4,413	1,413	2,003	2,498	354	3,556
	うち(55歳以上)	29,627	4,523	3,527	3,893	1,835	1,471	1,872	1,844	979	1,632	1,190	2,074	632	986	1,239	161	1,769
職	うち(65歳以上)	7,378	1,024	933	1,060	417	346	474	484	248	415	289	491	147	248	326	43	433
	雇用保険受給者	49,364	8,907	5,657	6,249	2,872	2,526	2,735	3,040	1,228	2,555	2,064	4,016	1,289	1,457	1,730	237	2,802
	月間有効求職者数(年度平均)	57,779	11,094	5,804	6,901	3,607	3,002	3,115	3,472	1,560	3,346	2,060	4,447	1,528	1,697	2,265	274	3,608
	前年度比(%)	△ 5.7	△ 4.1	△ 4.1	△ 3.8	△ 4.4	△ 8.4	△ 9.3	△ 6.9	△ 16.6	△ 3.2	△ 12.2	△ 10.4	3.8	△ 7.9	△ 6.0	△ 14.3	△ 0.1
	中高年齢者(45歳以上)	25,585	4,275	2,787	3,372	1,533	1,233	1,472	1,608	771	1,394	980	1,834	627	812	1,034	122	1,733
	うち(55歳以上)	12,747	2,010	1,464	1,774	736	619	762	805	380	684	467	884	319	399	515	55	876
紹	うち(65歳以上)	2,821	416	320	430	150	138	168	176	78	141	100	176	92	90	126	11	208
	雇用保険受給者	24,484	4,465	2,769	3,208	1,435	1,253	1,375	1,471	651	1,324	988	1,911	562	735	842	101	1,392
	紹介件数	123,524	25,892	12,009	12,988	6,981	6,725	6,379	6,783	3,839	7,440	4,975	9,278	3,294	3,980	5,277	859	6,825
	雇用保険受給者	37,044	7,640	3,728	4,877	1,962	1,914	1,999	1,982	1,220	1,963	1,645	2,524	708	1,071	1,347	254	2,210
	就職件数	24,537	3,580	2,093	2,044	2,158	1,452	1,308	1,667	839	1,597	1,070	1,999	842	824	1,436	306	1,322
	前年度比(%)	△ 4.7	△ 1.0	△ 16.5	0.3	6.1	△ 5.4	△ 14.0	△ 3.8	△ 3.8	2.0	△ 14.3	△ 11.0	△ 4.1	5.6	△ 6.6	4.4	△ 1.9
紹	男	14,123	1,783	1,396	1,195	1,184	783	811	987	483	915	680	1,147	464	519	802	184	790
	女	10,401	1,793	697	846	974	669	497	679	353	681	390	851	378	305	634	122	532
	中高年齢者(45歳以上)	11,316	1,499	1,098	1,164	915	643	688	802	438	643	494	845	289	391	609	135	663
	うち(55歳以上)	5,078	685	552	614	375	288	298	344	195	292	200	326	113	163	253	59	321
	うち(65歳以上)	784	111	104	94	48	43	47	52	30	46	23	35	18	26	45	13	49
	管内	12,936	1,244	901	890	1,628	932	712	1,101	414	940	511	1,212	467	331	834	169	650
職	管外	9,130	1,812	936	925	381	435	356	462	350	524	449	670	348	319	537	117	509
	他県	2,471	524	256	229	149	85	240	104	75	133	110	117	27	174	65	20	163
	雇用保険受給者	8,497	1,234	777	796	724	495	490	552	302	572	380	638	220	272	440	103	502
	就職率(%)	17.9	14.2	15.0	14.0	22.6	19.5	17.4	20.6	22.4	18.9	20.5	18.0	21.3	19.5	25.2	37.3	17.5
	中高年齢者(45歳以上)(%)	19.0	15.7	16.6	16.3	23.2	21.7	19.0	22.1	22.8	18.9	20.2	19.1	20.5	19.5	24.4	38.1	18.6
	うち(55歳以上)(%)	17.1	15.1	15.7	15.8	20.4	19.6	15.9	18.7	19.9	17.9	16.8	15.7	17.9	16.5	20.4	36.6	18.1
求	うち(65歳以上)(%)	10.6	10.8	11.1	8.9	11.5	12.4	9.9	10.7	12.1	11.1	8.0	7.1	12.2	10.5	13.8	30.2	11.3
	新規求人	330,772	92,304	32,346	38,779	19,477	18,531	14,652	16,272	6,484	14,651	11,606	23,338	4,622	9,303	8,130	2,267	18,010
	前年度比(%)	4.6	6.6	7.8	5.2	8.8	△ 0.7	1.9	△ 1.6	9.6	7.1	6.9	△ 4.2	6.5	1.3	0.9	4.3	8.9
	月間有効求人数(年度平均)	81,983	22,964	7,945	9,499	4,765	4,596	3,595	3,998	1,569	3,817	2,863	5,906	1,121	2,333	1,993	581	4,438
	前年度比(%)	6.5	8.7	9.5	4.9	10.9	1.0	4.8	△ 1.3	11.8	8.4	7.7	△ 0.9	7.6	5.9	4.2	13.8	12.1
	倍率	2.41	3.66	2.32	2.65	2.04	2.49	1.95	2.01	1.73	1.74	2.22	2.10	1.17	2.20	1.42	2.76	2.39
充	有効求人倍率(原数値)	1.42	2.07	1.37	1.38	1.32	1.53	1.15	1.15	1.01	1.14	1.39	1.33	0.73	1.37	0.88	2.12	1.23
	充足数	25,525	5,138	2,261	2,482	2,247	1,422	1,191	1,424	724	1,392	818	2,321	672	656	1,233	258	1,286
	他県から	3,383	1,116	298	378	193	82	178	85	88	90	105	320	11	149	48	8	234
	充足率(%)	7.7	5.6	7.0	6.4	11.5	7.7	8.1	8.8	11.2	9.5	7.0	9.9	14.5	7.1	15.2	11.4	7.1
足	他県からの流入率(%)	13.3	21.7	13.2	15.2	8.6	5.8	14.9	6.0	12.2	6.5	12.8	13.8	1.6	22.7	3.9	3.1	18.2

(注) 平成16年11月から求職申込書における「性別」欄の記載が任意となったことに伴い、男女別の合計は男女計の値と必ずしも一致しない。
 名古屋中公共職業安定所には、あいちマザーズハローワーク、名古屋外国人雇用サービスセンター、愛知新卒応援ハローワーク、愛知わかものハローワークを含む。
 名古屋南公共職業安定所にはハローワークプラザなるみを含む。刈谷公共職業安定所には碧南出張所を含む。豊川公共職業安定所には蒲郡出張所を含む。
 月間有効求職数の各項目及び月間有効求人数は年度平均。

その4 【パートタイム】職業紹介状況(新規学卒者を除くパートタイム)

年月・安定所 項目	新規求職申込件数	月間有効求職者数	新規求人数	月間有効求人数	就職件数
令和3年度計	85,305	40,947	208,087	48,983	25,638
令和4年度計	88,600	39,919	223,910	53,862	25,635
4年 4月	10,944	43,027	18,405	53,462	2,425
5月	8,609	44,260	16,612	52,161	2,222
6月	7,386	43,818	18,730	51,505	2,357
7月	6,102	40,394	17,656	50,888	1,906
8月	6,503	39,100	18,554	52,641	1,768
9月	7,236	39,345	18,626	53,343	2,001
10月	7,311	39,910	19,587	54,577	2,154
11月	6,603	38,961	19,177	55,233	1,971
12月	4,898	36,553	18,211	55,046	1,692
5年 1月	7,394	36,607	20,067	55,871	1,559
2月	7,802	37,628	20,061	56,141	2,396
3月	7,812	39,426	18,224	55,477	3,184
名古屋中	12,512	5,960	57,378	14,066	3,392
名古屋南	8,626	3,767	17,341	4,152	2,161
名古屋東	10,138	5,098	37,364	8,908	2,860
豊橋	5,882	2,401	11,464	2,762	1,854
岡崎	5,030	2,192	11,751	2,789	1,673
一宮	5,523	2,382	10,276	2,465	1,602
半田	5,749	2,546	10,187	2,426	1,645
瀬戸	2,785	1,127	5,199	1,217	862
豊田	5,602	2,346	7,824	1,845	1,457
津島	4,181	1,587	8,648	2,071	1,413
刈谷	6,875	3,120	14,003	3,378	1,861
西尾	2,383	1,108	2,832	674	740
犬山	3,139	1,466	5,726	1,380	884
豊川	3,834	1,614	5,957	1,416	1,389
新城	899	325	1,447	337	402
春日井	5,442	2,880	16,513	3,977	1,440

(注) 月間有効求職者数、月間有効求人数の年度計欄及び安定所別欄は年度平均。

その5 正社員の職業紹介状況

年月・安定所	正社員 月間有効 求人人数	常用フルタイム 月間有効 求職者数	正社員 有効求人倍率	正社員新規求人数		正社員就職件数	
					構成比(%)		構成比(%)
令和3年度計	63,763	61,203	1.04	261,674	49.9	20,831	40.5
令和4年度計	67,495	57,689	1.17	272,994	49.2	19,625	39.1
4年 4月	67,427	60,975	1.11	23,054	49.5	1,832	38.9
5月	66,720	61,014	1.09	20,858	50.3	1,645	38.7
6月	67,082	60,301	1.11	24,191	50.4	1,747	38.5
7月	66,720	58,893	1.13	22,796	50.7	1,606	41.5
8月	67,632	58,891	1.15	21,781	48.3	1,512	41.4
9月	68,477	58,553	1.17	24,416	50.5	1,681	41.3
10月	68,900	58,076	1.19	23,856	49.7	1,631	39.0
11月	68,281	55,992	1.22	21,093	46.9	1,621	40.7
12月	67,577	52,919	1.28	23,387	49.7	1,509	42.6
5年 1月	66,853	53,736	1.24	23,096	48.2	1,317	41.4
2月	67,571	55,190	1.22	21,736	46.9	1,575	35.6
3月	66,701	57,724	1.16	22,730	49.5	1,949	33.8
名古屋中	18,695	11,079	1.69	75,233	50.3	2,740	39.3
名古屋南	6,493	5,793	1.12	26,285	52.9	1,642	38.6
名古屋東	8,267	6,889	1.20	33,656	44.2	1,565	31.9
豊橋	4,158	3,601	1.15	17,008	55.0	1,784	44.5
岡崎	3,860	2,999	1.29	15,534	51.3	1,199	38.4
一宮	3,197	3,110	1.03	13,034	52.3	1,095	37.6
半田	3,399	3,469	0.98	13,785	52.1	1,301	39.3
瀬戸	1,365	1,558	0.88	5,599	47.9	663	39.0
豊田	2,455	3,339	0.74	9,917	44.1	1,240	40.6
津島	2,509	2,058	1.22	10,177	50.2	934	37.6
刈谷	4,413	4,437	0.99	17,704	47.4	1,604	41.6
西尾	1,025	1,527	0.67	4,216	56.6	709	44.8
犬山	2,032	1,694	1.20	8,112	54.0	656	38.4
豊川	1,665	2,259	0.74	6,820	48.4	1,165	41.2
新城	468	274	1.71	1,847	49.7	245	34.6
春日井	3,494	3,602	0.97	14,067	40.7	1,083	39.2

(注) 正社員有効求人倍率＝正社員月間有効求人人数／常用フルタイム(一般)月間有効求職者数。なお、常用フルタイム月間有効求職者にはフルタイムの派遣労働者や契約社員を希望する者も含まれるため、厳密な意味での正社員有効求人倍率より低い値となる。構成比は、それぞれ新規求人数全体に占める正社員求人割合及び就職件数全体に占める正社員就職割合である。正社員月間有効求人人数、常用フルタイム月間有効求職者数の年度計欄及び安定所別欄は年度平均。

2 年齢別常用職業紹介状況

【常用】(新規学卒者を除きパートタイムを含む常用を対象)

(令和4年度計)

項目 年齢	月間有効求職者数			月間有効求職者に占める保受給者の割合	月間有効求人数		有効求人倍率	就職件数			就職率	
	全数	構成比	うち(保)受給者		全数	構成比		全数	構成比	うち(保)受給者	全数	うち(保)受給者
	人	%	人	%	人	%	倍	件	%	件	%	%
計	1,168,956	100.0	453,719	38.8	1,478,316	100.0	1.26	44,158	100.0	12,329	3.8	2.7
19歳以下	10,416	0.9	854	8.2	16,661	1.1	1.60	556	1.3	25	5.3	2.9
20～24歳	89,323	7.6	31,486	35.2	143,063	9.7	1.60	3,529	8.0	899	4.0	2.9
25～29歳	130,577	11.2	62,600	47.9	208,925	14.1	1.60	3,844	8.7	1,456	2.9	2.3
30～34歳	109,940	9.4	49,968	45.5	174,759	11.8	1.59	3,433	7.8	1,081	3.1	2.2
35～39歳	103,027	8.8	43,347	42.1	159,661	10.8	1.55	3,746	8.5	1,067	3.6	2.5
40～44歳	102,146	8.7	38,538	37.7	145,673	9.9	1.43	4,300	9.7	1,154	4.2	3.0
45～49歳	117,086	10.0	45,256	38.7	146,299	9.9	1.25	5,245	11.9	1,544	4.5	3.4
50～54歳	123,309	10.5	49,734	40.3	152,682	10.3	1.24	5,289	12.0	1,640	4.3	3.3
55～59歳	105,405	9.0	45,499	43.2	130,185	8.8	1.24	4,204	9.5	1,413	4.0	3.1
60～64歳	122,537	10.5	65,743	53.7	103,050	7.0	0.84	4,709	10.7	1,729	3.8	2.6
65歳以上	155,190	13.3	20,694	13.3	97,358	6.6	0.63	5,303	12.0	321	3.4	1.6
44歳以下	545,429	46.7	226,793	41.6	848,742	57.4	1.56	19,408	44.0	5,682	3.6	2.5
45歳以上	623,527	53.3	226,926	36.4	629,574	42.6	1.01	24,750	56.0	6,647	4.0	2.9
うち 55歳以上	383,132	32.8	131,936	34.4	330,593	22.4	0.86	14,216	32.2	3,463	3.7	2.6

(注) 年齢別の月間有効求人数及び有効求人倍率は就職機会積み上げ方式により算出したもの。

就職率は有効ベースによる。 就職率＝就職件数／月間有効求職者数×100

【就職機会積み上げ方式とは】

個々の求人について、求人数を対象となる年齢階級ごと(5歳刻みの11階級)の総月間有効求職者数で除して当該求人にかかる求職者1人当たりの就職機会を算定し、全有効求人についてこの就職機会を足し上げることにより、年齢階級別の有効求人倍率を算出する方式。

年齢別月間有効求人数は、年齢別有効求人倍率に年齢別月間有効求職者数を乗じて算出する。

3 職業別常用職業紹介状況

(続く)

その1 【フルタイム・常用】 (新規学卒者及びパートタイムを除く常用) <職業小分類一部特掲> (令和4年度)

職業	項目	新規求職申込件数					新規 求人数	就職件数					充足数	求人 倍率 (倍)	就職率 (%)
		計	男	45歳 以上	女	45歳 以上		計	男	45歳 以上	女	45歳 以上			
A	管理的職業	728	623	439	102	33	1,993	106	82	64	24	13	112	2.74	14.6
	031 会社の管理職員	324	307	255	17	8	874	38	30	18	8	2	44	2.70	11.7
B	専門的・技術的職業	19,034	9,717	4,175	9,295	3,224	74,340	2,958	1,238	533	1,716	734	3,044	3.91	15.5
	072 電気・電子・電気通信開発技術者 (通信ネットワークを除く)	284	270	153	14	3	1,719	41	37	11	4	1	43	6.05	14.4
	073 機械開発技術者	504	463	241	41	16	2,832	98	87	36	11	4	94	5.62	19.4
	082 電気・電子・電気通信製造技術者 (通信ネットワークを除く)	241	232	129	9	-	1,409	68	62	22	6	1	61	5.85	28.2
	091 建築技術者	598	498	325	100	33	7,535	118	104	76	14	2	123	12.60	19.7
	092 土木技術者	219	204	152	15	6	5,142	69	66	49	3	-	75	23.48	31.5
	102 システム設計技術者	413	354	107	59	7	2,351	31	25	4	6	-	37	5.69	7.5
	104 ソフトウェア開発技術者	1,397	1,132	212	262	42	6,779	124	99	17	23	2	121	4.85	8.9
	105 システム運用管理者	257	215	89	41	8	1,237	29	23	8	6	1	42	4.81	11.3
	106 通信ネットワーク技術者	57	45	16	12	3	670	13	11	4	2	-	14	11.75	22.8
	124 薬剤師	165	85	54	80	29	693	15	5	3	10	7	14	4.20	9.1
	133 看護師、准看護師	2,578	139	55	2,439	1,143	11,513	560	29	11	531	314	559	4.47	21.7
	144 理学療法士	166	83	17	83	15	1,641	40	23	3	17	2	41	9.89	24.1
	147 歯科衛生士	309	1	-	307	63	1,983	60	-	-	60	13	59	6.42	19.4
	151 栄養士、管理栄養士	534	28	2	506	69	2,275	110	6	1	104	13	128	4.26	20.6
	162 福祉施設指導専門員	704	268	147	434	250	5,864	470	205	121	264	149	505	8.33	66.8
	163 保育士	940	64	14	876	285	3,591	196	10	5	186	63	194	3.82	20.9
	169 その他の社会福祉の専門的職業	438	145	77	289	187	3,579	183	61	31	121	75	183	8.17	41.8
	199 その他の教育の職業	365	217	113	148	51	1,149	28	16	8	12	-	36	3.15	7.7
	224 デザイナー	1,629	626	137	1,000	156	849	55	20	5	35	3	61	0.52	3.4
	244 個人教師	362	230	72	132	35	1,060	21	9	2	12	3	23	2.93	5.8
	249 他に分類されない専門的職業	723	361	108	360	69	592	51	26	7	25	3	55	0.82	7.1
C	事務的職業	32,984	7,822	4,235	25,128	8,836	27,670	5,782	1,093	535	4,687	1,553	5,733	0.84	17.5
	251 総務事務員	2,932	808	433	2,120	707	1,934	489	102	51	386	144	482	0.66	16.7
	252 人事事務員	419	198	113	217	60	681	92	31	16	61	12	90	1.63	22.0
	253 企画・調査事務員	496	298	167	198	44	687	40	23	9	17	6	40	1.39	8.1

(注) 職業小分類は特掲のため、その合計は大分類とは一致しない。
平成16年11月から求職申込書における「性別」欄の記載が任意となったことに伴い、合計は男女の計と必ずしも一致しない。

職業	項目	新規求職申込件数					新規求人数	就職件数					充足数	求人倍率(倍)	就職率(%)
		計	男	45歳以上	女	45歳以上		計	男	45歳以上	女	45歳以上			
254	受付・案内事務員	642	44	21	598	117	1,617	146	17	11	129	32	164	2.52	22.7
257	総合事務員	12,419	2,116	1,148	10,294	3,745	6,610	2,338	305	161	2,033	772	2,249	0.53	18.8
258	医療・介護事務員	2,240	54	34	2,185	688	4,322	966	23	10	943	260	976	1.93	43.1
259	その他の一般事務の職業	793	197	111	594	244	858	164	46	26	118	38	188	1.08	20.7
263	経理事務員	1,730	701	320	1,026	533	1,762	380	97	37	283	100	386	1.02	22.0
271	生産現場事務員	509	406	266	103	41	1,795	218	113	51	105	28	217	3.53	42.8
272	出荷・出荷係事務員	279	220	137	59	20	1,024	177	116	47	61	21	164	3.67	63.4
281	営業・販売事務員	1,580	482	250	1,097	374	2,618	470	65	26	405	86	457	1.66	29.7
289	その他の営業・販売関連事務の職業	197	122	68	75	24	682	46	28	9	18	5	45	3.46	23.4
D	販売の職業	7,464	5,179	2,386	2,283	867	31,857	1,130	831	315	297	91	1,162	4.27	15.1
323	小売店販売員	2,090	860	362	1,229	489	10,062	392	179	59	212	71	368	4.81	18.8
341	飲食料品販売営業員	89	81	45	8	3	817	62	58	15	4	2	66	9.18	69.7
344	機械器具販売営業員	258	253	146	5	2	4,106	156	148	49	8	1	154	15.91	60.5
346	金融・保険営業員	93	55	29	38	25	2,143	21	11	6	10	5	19	23.04	22.6
347	不動産営業員	377	306	143	71	34	3,447	63	54	23	9	1	87	9.14	16.7
349	その他の営業の職業	876	796	414	80	19	8,246	339	300	130	38	7	359	9.41	38.7
E	サービスの職業	9,455	4,065	2,248	5,385	2,445	48,754	2,530	1,027	617	1,501	758	2,717	5.16	26.8
361	施設介護員	2,590	910	507	1,677	988	16,065	1,015	379	201	636	391	1,019	6.20	39.2
362	訪問介護職	129	41	22	88	55	2,995	97	27	16	70	49	107	23.22	75.2
371	看護助手	249	17	9	232	165	1,366	135	15	10	120	78	137	5.49	54.2
372	歯科助手	236	-	-	236	43	1,597	201	1	1	200	29	208	6.77	85.2
382	美容師	211	46	10	165	34	2,801	21	3	2	18	4	18	13.27	10.0
383	美容サービス職	446	19	2	427	46	1,140	15	-	-	15	2	24	2.56	3.4
389	その他の生活衛生サービスの職業	14	4	-	10	1	847	1	1	-	-	-	5	60.50	7.1
391	調理人	1,644	1,055	718	589	328	8,432	468	291	205	177	93	601	5.13	28.5
401	飲食店主・店長	103	82	26	21	3	3,374	19	10	4	9	2	22	32.76	18.4
403	飲食物給仕係	508	235	61	273	81	3,742	84	51	17	33	13	89	7.37	16.5
404	旅館・ホテル・乗物接客員	303	156	50	147	35	626	56	26	13	29	9	57	2.07	18.5

職業	項目	新規求職申込件数					新規 求人人数	就職件数					充足数	求人 倍率 (倍)	就職率 (%)
		計	男	45歳 以上	女	45歳 以上		計	男	45歳 以上	女	45歳 以上			
406	娯楽場等接客員	132	77	28	55	13	1,754	56	23	8	33	10	64	13.29	42.4
429	他に分類されないサービスの職業	373	158	80	215	100	867	101	33	14	68	38	108	2.32	27.1
F	保安の職業	822	795	656	26	17	11,291	617	587	490	30	18	668	13.74	75.1
453	警備員	674	655	560	18	13	4,722	377	365	306	12	9	398	7.01	55.9
459	他に分類されない保安の職業	101	97	78	4	4	6,545	234	219	183	15	9	264	64.80	231.7
G	農林漁業の職業	736	602	324	134	44	936	191	162	81	29	11	184	1.27	26.0
463	植木職、造園師	204	185	133	19	11	502	86	81	47	5	3	82	2.46	42.2
H	生産工程の職業	17,691	12,092	4,906	5,589	1,839	46,844	4,935	3,857	1,392	1,076	257	5,419	2.65	27.9
527	汎用金属工作機械工	366	356	155	10	4	1,284	166	153	59	13	3	174	3.51	45.4
528	数値制御金属工作機械工	675	653	197	22	4	2,643	357	331	103	26	5	365	3.92	52.9
531	金属プレス工	227	195	114	32	14	1,125	164	139	50	25	12	181	4.96	72.2
532	鉄工、製缶工	73	72	52	1	-	929	77	75	38	2	-	77	12.73	105.5
533	板金工	126	124	69	2	1	1,572	68	63	23	5	2	74	12.48	54.0
536	金属製品製造工	219	200	90	19	4	1,314	128	109	34	18	4	140	6.00	58.4
537	金属溶接・溶断工	412	385	186	27	10	1,840	163	158	79	5	3	165	4.47	39.6
539	その他の金属材料製造、金属加工、 金属溶接・溶断の職業	91	83	41	8	3	686	102	92	31	10	3	106	7.54	112.1
542	窯業・土石製品製造工	116	76	42	40	17	860	147	109	49	38	8	134	7.41	126.7
545	パン・菓子製造工	249	115	39	134	22	797	139	81	25	58	11	155	3.20	55.8
561	木製品製造工	103	95	66	8	-	687	123	100	47	23	5	135	6.67	119.4
565	プラスチック製品製造工	194	164	83	30	11	1,570	273	211	66	62	15	312	8.09	140.7
571	一般機械器具組立工	874	655	266	219	92	1,897	144	130	52	14	4	149	2.17	16.5
572	電気機械組立工	123	92	43	31	12	1,736	76	56	21	20	3	261	14.11	61.8
584	自動車組立工	5,242	3,311	1,025	1,931	614	2,217	221	154	34	67	15	245	0.42	4.2
601	一般機械器具修理工	250	245	157	4	1	2,668	125	122	59	3	-	154	10.67	50.0
602	電気機械器具修理工	70	63	37	7	-	1,054	18	18	6	-	-	30	15.06	25.7
603	自動車整備工	432	421	185	10	1	5,399	137	135	64	2	-	153	12.50	31.7
612	金属加工・溶接検査工	175	82	37	93	31	699	155	77	32	78	18	163	3.99	88.6
633	自動車検査工	768	161	52	606	190	959	87	38	9	49	3	91	1.25	11.3
641	塗装工	192	184	95	8	1	1,951	154	139	63	15	2	154	10.16	80.2

職業	項目	新規求職申込件数					新規求人数	就職件数					充足数	求人倍率(倍)	就職率(%)
		計	男	45歳以上	女	45歳以上		計	男	45歳以上	女	45歳以上			
643	製図工	633	298	123	334	135	1,130	98	64	24	34	9	85	1.79	15.5
I	輸送・機械運転の職業	6,627	6,309	4,616	316	162	30,329	2,060	1,963	1,431	97	51	2,147	4.58	31.1
661	バス運転手	335	317	275	18	11	1,144	75	71	61	4	3	78	3.41	22.4
662	乗用自動車運転手	623	582	505	39	27	9,737	228	217	195	11	10	232	15.63	36.6
663	貨物自動車運転手	3,359	3,181	2,219	178	89	13,804	1,245	1,185	859	60	29	1,315	4.11	37.1
684	フォークリフト運転作業員	1,314	1,260	906	54	22	1,599	269	254	159	15	6	284	1.22	20.5
695	建設機械運転工	145	144	112	1	-	1,330	40	40	28	-	-	40	9.17	27.6
697	ビル設備管理員	267	263	195	4	-	1,196	81	80	59	1	-	94	4.48	30.3
J	建設・採掘の職業	1,810	1,765	907	40	6	24,101	750	716	357	34	8	768	13.32	41.4
702	とび工	166	165	58	1	-	3,858	71	69	30	2	-	70	23.24	42.8
711	大工	140	135	80	5	2	907	28	26	11	2	1	26	6.48	20.0
716	配管工	131	129	79	2	-	2,216	74	74	37	-	-	76	16.92	56.5
717	内装工	111	100	44	8	2	1,112	38	36	14	2	1	37	10.02	34.2
719	その他の建設の職業	90	85	51	5	-	1,436	49	47	21	2	1	51	15.96	54.4
725	電気工事作業員	344	337	147	6	1	3,155	105	87	33	18	3	109	9.17	30.5
731	土木作業員	403	395	234	7	1	8,055	288	284	179	4	2	300	19.99	71.5
K	運搬・清掃・包装等の職業	10,967	7,945	5,021	3,013	1,505	18,049	2,406	1,952	1,110	453	187	2,496	1.65	21.9
753	陸上荷役・運搬作業員	142	135	52	7	5	1,177	95	89	55	6	3	93	8.29	66.9
754	倉庫作業員	1,249	1,130	737	119	40	3,491	366	329	178	36	15	392	2.80	29.3
755	配達員	2,135	1,913	1,242	220	103	3,598	514	471	275	43	16	535	1.69	24.1
756	荷造作業員	218	138	84	80	40	876	199	151	71	48	17	205	4.02	91.3
761	ビル・建物清掃員	491	319	225	172	120	1,697	231	151	88	80	46	235	3.46	47.0
769	その他の清掃の職業	77	72	43	5	1	1,254	93	86	54	7	1	106	16.29	120.8
781	選別作業員	386	213	125	173	91	1,489	191	158	91	33	11	191	3.86	49.5
782	軽作業員	5,216	3,295	2,079	1,917	942	2,256	339	252	141	87	36	357	0.43	6.5
789	他に分類されない運搬・清掃・包装等の職業	174	136	93	38	16	262	67	60	34	7	5	65	1.51	38.5
	分類不能	28,597	18,172	7,619	10,378	2,808	-	-	-	-	-	-	-	-	-
	合計	136,915	75,086	37,532	61,689	21,786	316,164	23,465	13,508	6,925	9,944	3,681	24,450	2.31	17.1

(続く)
(令和4年度)

その2 【パートタイム・常用】 (新規学卒者及びフルタイムを除く常用) <職業小分類一部特掲>

職業	項目	新規求職申込件数				新規求人数	就職件数					充足数	求人倍率(倍)	就職率(%)	
		計	男	45歳以上	女		45歳以上	計	男	45歳以上	女				45歳以上
A	管理的職業	169	144	139	25	19	101	9	3	3	6	3	10	0.60	5.3
B	専門的・技術的職業	9,528	2,144	1,862	7,372	3,584	40,368	2,992	558	461	2,428	1,434	3,129	4.24	31.4
	081 食品製造技術者	91	26	23	65	45	115	9	5	2	4	1	34	1.26	9.9
	091 建築技術者	161	129	128	32	16	215	27	14	13	13	4	25	1.34	16.8
	104 ソフトウェア開発技術者	135	86	51	49	15	61	10	4	3	6	2	8	0.45	7.4
	124 薬剤師	250	71	70	179	96	677	37	13	12	24	18	38	2.71	14.8
	131 保健師	135	-	-	135	70	185	35	-	-	35	19	36	1.37	25.9
	133 看護師、准看護師	2,342	20	12	2,322	1,235	10,342	644	9	6	635	371	665	4.42	27.5
	143 臨床検査技師	111	28	25	83	47	307	23	2	1	21	10	24	2.77	20.7
	144 理学療法士	64	9	4	55	6	1,063	20	3	1	17	5	20	16.61	31.3
	145 作業療法士	58	-	-	58	14	391	7	1	1	6	-	6	6.74	12.1
	146 視能訓練士、言語聴覚士	39	-	-	39	14	550	7	1	-	6	1	6	14.10	17.9
	147 歯科衛生士	213	1	1	212	57	1,489	51	-	-	51	16	54	6.99	23.9
	151 栄養士、管理栄養士	233	2	1	231	65	670	32	-	-	32	9	34	2.88	13.7
	152 あん摩マッサージ指圧師、はり師、きゆう師	66	28	25	38	22	240	12	8	6	4	4	12	3.64	18.2
	159 他に分類されない保健医療の職業	46	7	6	39	9	223	14	5	3	9	5	13	4.85	30.4
	161 福祉相談・指導専門員	122	19	16	103	66	211	66	16	15	50	33	67	1.73	54.1
	162 福祉施設指導専門員	444	83	69	359	249	5,517	454	143	112	311	205	471	12.43	102.3
	163 保育士	1,381	15	9	1,366	541	4,711	536	4	3	532	283	540	3.41	38.8
	169 その他の社会福祉の専門的職業	247	26	24	217	163	1,278	73	7	3	66	46	72	5.17	29.6
	191 幼稚園教員	100	2	2	98	28	258	26	-	-	26	12	26	2.58	26.0
	199 その他の教育の職業	329	128	107	200	125	1,345	84	34	31	50	29	95	4.09	25.5
	224 デザイナー	386	67	31	317	90	213	29	7	4	22	7	28	0.55	7.5
	243 カウンセラー(医療・福祉施設を除く)	178	81	77	97	79	290	488	138	130	344	288	489	1.63	274.2
	244 個人教師	257	82	56	175	97	8,465	62	18	9	44	24	125	32.94	24.1
	249 他に分類されない専門的職業	215	68	54	147	50	136	31	21	18	10	6	25	0.63	14.4
C	事務的職業	19,058	3,205	2,939	15,842	8,661	19,133	4,858	689	536	4,167	2,214	4,916	1.00	25.5
	251 総務事務員	1,325	247	216	1,077	551	1,115	303	42	31	261	138	300	0.84	22.9

(注) 職業小分類は特掲のため、その合計は大分類とは一致しない。
平成16年11月から求職申込書における「性別」欄の記載が任意となったことに伴い、合計は男女の計と必ずしも一致しない。

職業	項目	新規求職申込件数				新規求人数	就職件数					充足数	求人倍率(倍)	就職率(%)	
		計	男	45歳以上	女		45歳以上	計	男	45歳以上	女				45歳以上
252	人事事務員	112	52	50	59	32	175	50	9	8	41	22	51	1.56	44.6
254	受付・案内事務員	536	58	54	478	273	987	190	30	29	160	104	205	1.84	35.4
256	電話応接事務員	186	10	8	176	147	401	43	5	4	38	34	40	2.16	23.1
257	総合事務員	8,042	1,071	1,001	6,966	3,867	6,559	2,476	318	244	2,158	1,169	2,507	0.82	30.8
258	医療・介護事務員	1,204	21	14	1,183	515	3,927	569	9	6	559	279	556	3.26	47.3
259	その他の一般事務の職業	496	148	126	347	218	678	285	82	63	203	112	284	1.37	57.5
262	銀行等窓口事務員	53	-	-	53	32	353	35	-	-	35	20	35	6.66	66.0
263	経理事務員	693	137	120	555	341	1,029	285	25	12	260	125	286	1.48	41.1
271	生産現場事務員	141	123	122	18	14	233	45	11	11	34	11	50	1.65	31.9
272	出荷・受荷係事務員	181	80	75	101	67	958	187	68	57	119	60	203	5.29	103.3
281	営業・販売事務員	413	100	100	312	158	1,072	128	12	10	116	47	134	2.60	31.0
312	データ入力係員	235	49	28	186	97	167	53	13	6	40	19	53	0.71	22.6
D	販売の職業	3,982	966	872	3,014	2,007	11,428	752	205	133	547	341	874	2.87	18.9
323	小売店販売員	2,791	516	448	2,274	1,535	10,841	701	179	108	522	329	826	3.88	25.1
349	その他の営業の職業	85	65	65	20	10	209	24	17	17	7	3	20	2.46	28.2
E	サービスの職業	8,828	1,855	1,624	6,972	4,588	61,636	3,479	911	773	2,567	1,714	3,636	6.98	39.4
351	家政婦(夫)、家事手伝	36	2	2	34	30	879	31	1	1	30	23	32	24.42	86.1
361	施設介護員	1,741	222	176	1,519	1,016	16,384	866	156	113	710	468	880	9.41	49.7
362	訪問介護職	116	11	9	105	82	6,354	114	14	11	100	71	115	54.78	98.3
371	看護助手	175	5	5	170	119	1,177	109	4	2	105	75	107	6.73	62.3
372	歯科助手	158	-	-	158	36	889	64	-	-	64	16	63	5.63	40.5
379	その他の保健医療サービスの職業	68	4	1	64	31	515	53	4	4	49	34	52	7.57	77.9
382	美容師	129	4	3	125	53	1,411	21	-	-	21	12	18	10.94	16.3
383	美容サービス職	232	2	-	230	53	493	26	-	-	26	2	27	2.13	11.2
385	クリーニング職	20	8	5	12	6	281	58	21	13	37	25	68	14.05	290.0
389	その他の生活衛生サービスの職業	13	-	-	13	4	207	7	-	-	7	2	8	15.92	53.8
391	調理人	2,498	476	431	2,022	1,620	17,422	1,225	237	202	988	697	1,412	6.97	49.0
403	飲食物給仕係	596	70	33	526	285	9,582	167	49	30	117	73	146	16.08	28.0

職業	項目	新規求職申込件数				新規 求人数	就職件数					充足数	求人 倍率 (倍)	就職率 (%)	
		計	男	45歳 以上	女		45歳 以上	計	男	45歳 以上	女				45歳 以上
404	旅館・ホテル・乗物接客員	98	34	24	63	30	664	44	13	9	31	20	39	6.78	44.9
406	娯楽場等接客員	93	49	38	44	21	680	44	23	22	21	13	46	7.31	47.3
409	その他の接客・給仕の職業	155	15	12	140	74	238	13	4	3	9	4	10	1.54	8.4
411	マンション・アパート・下宿管理人	333	293	291	40	39	419	103	93	93	10	9	73	1.26	30.9
414	駐車場・駐輪場管理人	155	155	155	-	-	778	165	163	160	2	2	180	5.02	106.5
429	他に分類されないサービスの職業	533	103	84	430	259	1,806	236	53	42	183	126	235	3.39	44.3
F	保安の職業	620	605	585	15	14	6,149	407	394	375	13	13	422	9.92	65.6
453	警備員	540	530	512	10	10	2,553	238	233	225	5	5	257	4.73	44.1
459	他に分類されない保安の職業	62	59	57	3	3	3,594	168	160	149	8	8	164	57.97	271.0
G	農林漁業の職業	571	344	314	227	153	966	314	184	156	130	76	325	1.69	55.0
461	農耕作業員	209	94	84	115	84	472	175	76	56	99	56	184	2.26	83.7
463	植木職、造園師	138	127	124	11	11	230	61	58	54	3	3	60	1.67	44.2
H	生産工程の職業	4,318	1,670	1,481	2,648	1,240	10,635	2,023	755	609	1,268	605	2,105	2.46	46.9
527	汎用金属工作機械工	67	67	59	-	-	214	28	25	24	3	1	29	3.19	41.8
528	数値制御金属工作機械工	57	51	47	6	3	210	22	17	16	5	2	23	3.68	38.6
545	パン・菓子製造工	154	20	16	134	73	932	174	31	20	143	76	181	6.05	113.0
551	食肉加工品製造工	33	15	13	18	12	355	31	16	11	15	8	30	10.76	93.9
552	水産物加工工	11	7	6	4	3	120	31	5	4	26	15	31	10.91	281.8
554	弁当・惣菜類製造工	172	13	12	159	103	1,043	99	38	20	61	40	113	6.06	57.6
558	衣服・繊維製品製造工	145	4	2	141	86	464	138	11	5	127	70	135	3.20	95.2
561	木製品製造工	32	30	28	2	1	203	60	44	40	16	9	66	6.34	187.5
562	バルブ・紙・紙製品製造工	10	3	3	7	2	166	67	33	28	34	11	73	16.60	670.0
565	プラスチック製品製造工	58	36	33	22	14	408	99	38	31	61	34	110	7.03	170.7
569	その他の製品製造・加工処理の職業 (金属材料製造、金属加工、金属溶接・ 溶断を除く)	63	24	24	39	30	296	65	18	18	47	18	65	4.70	103.2
571	一般機械器具組立工	172	86	68	86	36	297	45	23	21	22	15	48	1.73	26.2
572	電気機械組立工	30	20	19	10	7	210	56	25	19	31	13	56	7.00	186.7
584	自動車組立工	775	209	164	566	194	232	61	25	16	36	21	69	0.30	7.9
601	一般機械器具修理工	102	102	102	-	-	135	11	10	7	1	1	11	1.32	10.8
603	自動車整備工	53	52	48	1	1	256	13	12	9	1	-	12	4.83	24.5

職業	項目	新規求職申込件数				新規求人数	就職件数					充足数	求人倍率(倍)	就職率(%)	
		計	男	45歳以上	女		45歳以上	計	男	45歳以上	女				45歳以上
612	金属加工・溶接検査工	57	11	10	46	21	314	64	20	19	44	16	67	5.51	112.3
628	ゴム・プラスチック製品検査工	85	5	3	80	31	534	124	16	10	108	42	129	6.28	145.9
633	自動車検査工	300	26	20	274	94	156	57	24	16	33	13	59	0.52	19.0
643	製図工	152	35	31	117	55	187	41	10	7	31	11	42	1.23	27.0
I	輸送・機械運転の職業	2,071	1,979	1,951	92	56	7,491	902	858	834	44	28	959	3.62	43.6
661	バス運転手	305	295	291	10	7	1,270	143	139	137	4	4	163	4.16	46.9
662	乗用自動車運転手	737	706	701	31	27	4,147	503	473	469	30	21	525	5.63	68.2
663	貨物自動車運転手	342	315	310	27	9	1,075	125	118	110	7	2	137	3.14	36.5
681	車掌	4	-	-	4	4	191	2	1	1	1	1	2	47.75	50.0
684	フォークリフト運転作業員	366	353	344	13	7	299	69	68	62	1	-	70	0.82	18.9
697	ビル設備管理員	113	112	111	1	1	216	26	26	26	-	-	30	1.91	23.0
J	建設・採掘の職業	327	311	302	16	9	792	63	58	55	5	3	69	2.42	19.3
731	土木作業員	85	85	83	-	-	288	32	32	32	-	-	32	3.39	37.6
K	運搬・清掃・包装等の職業	17,870	8,375	7,547	9,485	7,024	27,712	4,894	2,513	2,113	2,374	1,649	4,962	1.55	27.4
753	陸上荷役・運搬作業員	53	42	37	11	9	401	62	58	49	4	3	56	7.57	117.0
754	倉庫作業員	417	298	277	119	70	1,564	213	156	125	57	26	228	3.75	51.1
755	配達員	928	726	688	202	125	2,355	478	391	365	87	40	490	2.54	51.5
756	荷造作業員	165	52	46	113	63	777	187	73	65	113	59	188	4.71	113.3
761	ビル・建物清掃員	1,932	549	486	1,382	1,209	11,532	1,826	711	600	1,111	929	1,792	5.97	94.5
763	道路・公園清掃員	20	14	13	6	6	190	69	56	54	13	12	70	9.50	345.0
769	その他の清掃の職業	78	46	31	32	27	1,068	157	109	88	48	32	171	13.69	201.3
771	製品包装作業員	161	25	19	136	89	947	268	47	36	221	110	268	5.88	166.5
779	その他の包装の職業	22	7	4	15	9	205	59	26	16	33	20	61	9.32	268.2
781	選別作業員	566	188	164	378	285	1,491	307	187	145	119	61	301	2.63	54.2
782	軽作業員	11,570	5,580	5,038	5,981	4,236	5,946	1,011	509	399	501	322	1,100	0.51	8.7
789	他に分類されない運搬・清掃・包装等の職業	184	116	107	68	42	600	185	135	126	50	24	163	3.26	100.5
	分類不能	20,801	8,146	7,162	12,635	6,770	-	-	-	-	-	-	-	-	-
	合計	88,143	29,744	26,778	58,343	34,125	186,411	20,693	7,128	6,048	13,549	8,080	21,407	2.11	23.5

4 新規常用求職者の実態

【フルタイム・常用】(新規学卒者及びパートタイムを除く常用)

(令和4年度計)

項目	区分	計	男					女						
			計	24歳以下	25～34歳	35～44歳	45～54歳	55歳以上	計	24歳以下	25～34歳	35～44歳	45～54歳	55歳以上
新規求職者数		136,915 (49,316)	75,086 (25,777)	8,043 (2,277)	16,384 (6,866)	13,127 (4,840)	15,458 (5,412)	22,074 (6,382)	61,689 (23,530)	9,595 (2,910)	18,002 (8,380)	12,306 (4,522)	14,295 (5,035)	7,491 (2,683)
就業 ・ 不 就 業 の 状 態	在職者	38,224	19,012	1,854	3,978	3,620	4,167	5,393	19,158	2,953	4,606	4,226	5,034	2,339
	雇用者	36,622	17,936	1,802	3,837	3,395	3,837	5,065	18,638	2,909	4,502	4,091	4,875	2,261
	その他	1,602	1,076	52	141	225	330	328	520	44	104	135	159	78
	離職者	90,042	51,090	4,671	11,297	8,841	10,382	15,899	38,890	5,339	12,452	7,448	8,748	4,903
	前職雇用者	88,886	50,183	4,627	11,172	8,689	10,130	15,565	38,641	5,322	12,396	7,404	8,659	4,860
	定年到達者	2,883 (1,472)	2,558 (1,272)	8 (2)	21 (12)	6 (4)	22 (15)	2,501 (1,239)	325 (200)	5 (4)	16 (15)	6 (3)	10 (6)	288 (172)
	事業主都合離職者	22,492 (12,855)	12,699 (6,710)	566 (331)	2,256 (1,473)	2,302 (1,443)	2,834 (1,681)	4,741 (1,782)	9,779 (6,143)	621 (385)	2,269 (1,556)	2,265 (1,463)	2,889 (1,776)	1,735 (963)
	自己都合離職者	62,931 (33,824)	34,582 (17,227)	4,031 (1,911)	8,829 (5,235)	6,315 (3,294)	7,194 (3,564)	8,213 (3,223)	28,304 (16,590)	4,671 (2,455)	10,037 (6,636)	5,086 (2,929)	5,706 (3,110)	2,804 (1,460)
	不明	580 (109)	344 (52)	22 (3)	66 (16)	66 (11)	80 (11)	110 (11)	233 (57)	25 (4)	74 (28)	47 (6)	54 (11)	33 (8)
	前職自営、その他	1,156	907	44	125	152	252	334	249	17	56	44	89	43
無業者	8,649	4,984	1,518	1,109	666	909	782	3,641	1,303	944	632	513	249	
家事、育児等従事者	899	72	16	11	8	19	18	827	69	252	269	176	61	
その他	7,750	4,912	1,502	1,098	658	890	764	2,814	1,234	692	363	337	188	
配 偶 関 係	配偶者あり	50,702 (18,393)	29,005 (9,893)	344 (122)	3,654 (1,453)	5,087 (1,929)	6,117 (2,304)	13,803 (4,085)	21,676 (8,499)	516 (211)	5,350 (2,646)	5,813 (2,120)	6,742 (2,313)	3,255 (1,209)
	扶養家族あり	20,687 (6,693)	19,577 (6,378)	212 (58)	2,323 (825)	3,826 (1,366)	4,494 (1,630)	8,722 (2,499)	1,105 (314)	17 (2)	192 (45)	347 (107)	364 (101)	185 (59)
	扶養家族なし	30,015 (11,700)	9,428 (3,515)	132 (64)	1,331 (628)	1,261 (563)	1,623 (674)	5,081 (1,586)	20,571 (8,185)	499 (209)	5,158 (2,601)	5,466 (2,013)	6,378 (2,212)	3,070 (1,150)
	配偶者なし	82,781 (30,437)	44,292 (15,626)	7,201 (2,125)	12,309 (5,330)	7,799 (2,870)	9,055 (3,069)	7,928 (2,232)	38,404 (14,803)	8,560 (2,654)	12,259 (5,664)	6,238 (2,368)	7,266 (2,673)	4,081 (1,444)
	扶養家族あり	7,254 (2,200)	1,917 (705)	27 (9)	170 (81)	341 (123)	654 (261)	725 (231)	5,334 (1,495)	136 (20)	828 (203)	1,751 (469)	2,008 (618)	611 (185)
	扶養家族なし	75,527 (28,237)	42,375 (14,921)	7,174 (2,116)	12,139 (5,249)	7,458 (2,747)	8,401 (2,808)	7,203 (2,001)	33,070 (13,308)	8,424 (2,634)	11,431 (5,461)	4,487 (1,899)	5,258 (2,055)	3,470 (1,259)
県 (管) 内 外 関 係	県内の求職者	131,972	72,439	7,733	15,734	12,628	14,900	21,444	59,426	9,168	17,272	11,811	13,858	7,317
	管内の求職者	123,176	67,741	6,850	14,573	11,867	14,021	20,430	55,344	8,035	16,077	11,189	13,099	6,944
	管外からの求職者	8,796	4,698	883	1,161	761	879	1,014	4,082	1,133	1,195	622	759	373
	県外からの求職者	655	388	61	104	68	74	81	263	81	82	34	26	40
	オンライン求職者	4,288	2,259	249	546	431	484	549	2,000	346	648	461	411	134

(注) ()内は、雇用保険受給者。

平成16年11月から求職申込書における「性別」欄の記載が任意となったことに伴い、合計は男女の計と必ずしも一致しない。

5 一般求職者の地域別就職状況

その1【フルタイム】(新規学卒者及びパートタイムを除く)(就職先地域別就職件数)

就職先 都道府県	3 年 度		4 年 度					
	常用	臨時・季節	常 用			臨 時 ・ 季 節		
			計	男	女	計	男	女
1 北海道	19	2	13	11	2	-	-	-
2 青 森	2	-	1	-	1	-	-	-
3 岩 手	7	-	3	2	1	-	-	-
4 宮 城	11	-	8	4	4	-	-	-
5 秋 田	4	-	4	2	2	-	-	-
6 山 形	6	-	1	1	-	-	-	-
7 福 島	1	-	2	1	1	-	-	-
8 茨 城	8	-	9	8	1	-	-	-
9 栃 木	10	-	10	9	1	-	-	-
10 群 馬	14	-	14	8	6	-	-	-
11 埼 玉	36	3	46	28	18	5	4	1
12 千 葉	17	1	35	20	15	4	1	3
13 東 京	535	62	528	222	306	50	25	25
14 神奈川	61	10	65	38	27	8	7	1
15 新 潟	18	2	13	7	6	-	-	-
16 富 山	17	-	13	8	5	-	-	-
17 石 川	33	1	30	18	12	-	-	-
18 福 井	16	-	21	17	4	-	-	-
19 山 梨	3	-	7	6	1	-	-	-
20 長 野	33	16	49	30	19	18	7	11
21 岐 阜	532	20	565	368	197	29	20	9
22 静 岡	219	2	158	103	55	11	7	4
23 愛 知	22,225 (9,355)	1,020 (479)	21,150 (8,719)	12,142 (5,335)	8,996 (3,374)	920 (411)	520 (249)	400 (162)
24 三 重	171	10	155	99	56	8	7	1
25 滋 賀	32	1	24	21	3	-	-	-
26 京 都	44	1	58	28	30	-	-	-
27 大 阪	244	8	250	157	92	8	7	1
28 兵 庫	51	4	47	26	21	6	6	-
29 奈 良	14	-	8	5	3	-	-	-
30 和 歌 山	2	-	6	3	3	-	-	-
31 鳥 取	2	-	2	-	2	-	-	-
32 島 根	2	-	3	2	1	-	-	-
33 岡 山	25	-	18	14	4	1	1	-
34 広 島	28	7	37	28	9	1	1	-
35 山 口	8	-	6	3	3	-	-	-
36 徳 島	12	-	7	5	2	-	-	-
37 香 川	11	-	3	2	1	-	-	-
38 愛 媛	8	-	9	3	6	-	-	-
39 高 知	1	-	3	1	2	-	-	-
40 福 岡	37	2	32	21	11	1	1	-
41 佐 賀	4	1	5	3	2	-	-	-
42 長 崎	8	-	6	4	2	-	-	-
43 熊 本	5	-	6	3	3	-	-	-
44 大 分	5	-	5	2	3	1	-	1
45 宮 崎	8	1	4	1	3	-	-	-
46 鹿 児 島	13	1	21	19	2	1	1	-
47 沖 縄	13	-	5	5	-	-	-	-
他 県 計	2,350	155	2,319	1,368	950	152	95	57
合 計	24,575	1,175	23,465	13,508	9,944	1,072	615	457

(注) ()は自県管外(県内就職のうち他安定所管内への就職)。

平成16年11月から求職申込書における「性別」欄の記載が任意となったことに伴い、合計は男女の計と必ずしも一致しない。

その2【フルタイム】(新規学卒者及びパートタイムを除く)(送出地域別県外就職状況)

送地域	3 年 度		4 年 度						割合(%) ※
	他県への就職者数		他 県 へ の 就 職 者 数						
	一般	うち愛知へ	一般	うち愛知へ	常用	うち愛知へ	臨時・季節	うち愛知へ	
1 北海道	1,106	44	1,215	33	1,123	32	92	1	2.7
2 青 森	1,221	23	1,170	22	1,006	16	164	6	1.9
3 岩 手	1,505	17	1,549	17	1,320	13	229	4	1.1
4 宮 城	1,749	40	1,893	39	1,785	39	108	-	2.1
5 秋 田	726	7	743	6	661	3	82	3	0.8
6 山 形	719	12	796	9	740	9	56	-	1.1
7 福 島	1,663	42	1,626	40	1,516	38	110	2	2.5
8 茨 城	2,345	23	2,370	30	2,238	30	132	-	1.3
9 栃 木	1,957	23	1,959	18	1,844	18	115	-	0.9
10 群 馬	1,713	22	1,599	18	1,464	18	135	-	1.1
11 埼 玉	6,550	62	6,337	55	5,904	54	433	1	0.9
12 千 葉	5,727	52	5,283	51	4,901	48	382	3	1.0
13 東 京	5,475	130	5,216	147	4,929	134	287	13	2.8
14 神奈川	6,150	93	5,876	59	5,378	56	498	3	1.0
15 新 潟	1,104	25	1,061	62	1,005	62	56	-	5.8
16 富 山	603	47	635	43	609	41	26	2	6.8
17 石 川	690	55	737	51	667	48	70	3	6.9
18 福 井	525	41	513	44	479	43	34	1	8.6
19 山 梨	569	17	672	16	631	15	41	1	2.4
20 長 野	966	101	962	103	880	94	82	9	10.7
21 岐 阜	1,379	939	1,335	859	1,276	828	59	31	64.3
22 静 岡	1,509	353	1,518	344	1,418	330	100	14	22.7
23 愛 知	2,505	-	2,471	-	2,319	-	152	-	-
24 三 重	1,113	435	1,066	417	1,013	402	53	15	39.1
25 滋 賀	1,405	64	1,372	57	1,270	55	102	2	4.2
26 京 都	2,170	37	2,179	35	2,042	34	137	1	1.6
27 大 阪	4,204	125	4,060	116	3,789	112	271	4	2.9
28 兵 庫	4,121	68	4,237	64	3,919	58	318	6	1.5
29 奈 良	1,746	21	1,826	22	1,732	22	94	-	1.2
30 和歌山	796	11	791	6	747	6	44	-	0.8
31 鳥 取	539	5	655	5	604	5	51	-	0.8
32 島 根	770	4	787	14	727	14	60	-	1.8
33 岡 山	1,445	19	1,445	33	1,360	33	85	-	2.3
34 広 島	1,455	35	1,556	39	1,476	37	80	2	2.5
35 山 口	1,153	13	1,241	9	1,142	9	99	-	0.7
36 徳 島	519	5	567	7	521	7	46	-	1.2
37 香 川	743	14	771	13	732	13	39	-	1.7
38 愛 媛	757	11	780	7	737	7	43	-	0.9
39 高 知	417	5	472	14	428	14	44	-	3.0
40 福 岡	3,730	81	3,501	95	3,303	89	198	6	2.7
41 佐 賀	1,494	12	1,506	13	1,394	13	112	-	0.9
42 長 崎	1,320	13	1,324	19	1,218	17	106	2	1.4
43 熊 本	1,372	26	1,351	25	1,235	25	116	-	1.9
44 大 分	1,065	19	1,088	9	994	8	94	1	0.8
45 宮 崎	1,048	17	1,010	12	935	10	75	2	1.2
46 鹿 児 島	1,248	26	1,278	22	1,200	21	78	1	1.7
47 沖 縄	829	251	846	220	783	210	63	10	26.0
計	83,915	3,485	83,245	3,339	77,394	3,190	5,851	149	4.0

※「他県への就職者数(一般)」に対する、うち愛知への割合(%)

6 産業別、企業規模別求人・充足の状況

その1【全数】(新規卒者を除きパートタイムを含む)

(令和4年度計)

産業・規模 項目	新規求人数	うちフルタイム		うちパート	うち季節求人	充足数	うちフルタイム		うち季節求人に対する他県からの充足	充足率 (%)	うちフルタイム		うちパート
		うちフルタイム	うちパート				うちフルタイム	うちパート					
A,B 農, 林, 漁業	1,003	428	575	-	289	93	196	-	-	28.8	21.7	34.1	
C 鉱業, 採石業, 砂利採取業	162	142	20	-	30	28	2	-	-	18.5	19.7	10.0	
D 建設業	45,801	42,256	3,545	10	2,527	1,870	657	-	-	5.5	4.4	18.5	
E 製造業	69,042	52,285	16,757	34	11,058	7,387	3,671	5	-	16.0	14.1	21.9	
09 食料品	8,374	3,837	4,537	10	1,568	726	842	1	-	18.7	18.9	18.6	
10 飲料・たばこ・飼料	498	284	214	4	92	64	28	4	-	18.5	22.5	13.1	
11 繊維工業	2,310	1,324	986	-	548	318	230	-	-	23.7	24.0	23.3	
12 木材・木製品	968	764	204	-	166	109	57	-	-	17.1	14.3	27.9	
13 家具・装備品	896	688	208	-	176	133	43	-	-	19.6	19.3	20.7	
14 パルプ・紙・紙加工品	1,559	1,113	446	-	422	266	156	-	-	27.1	23.9	35.0	
15 印刷・同関連	1,277	813	464	-	232	128	104	-	-	18.2	15.7	22.4	
16 化学工業	1,313	991	322	-	250	187	63	-	-	19.0	18.9	19.6	
18 プラスチック製品	4,916	3,411	1,505	-	855	567	288	-	-	17.4	16.6	19.1	
19 ゴム製品	1,107	938	169	-	197	151	46	-	-	17.8	16.1	27.2	
21 窯業・土石製品	2,748	2,263	485	20	457	322	135	-	-	16.6	14.2	27.8	
22 鉄鋼業	1,888	1,573	315	-	245	189	56	-	-	13.0	12.0	17.8	
23 非鉄金属	626	495	131	-	127	90	37	-	-	20.3	18.2	28.2	
24 金属製品	6,637	5,353	1,284	-	1,076	792	284	-	-	16.2	14.8	22.1	
25 はん用機械器具	6,546	5,710	836	-	675	514	161	-	-	10.3	9.0	19.3	
26 生産用機械器具	3,678	3,141	537	-	459	336	123	-	-	12.5	10.7	22.9	
28 電子部品・デバイス	1,117	720	397	-	185	119	66	-	-	16.6	16.5	16.6	
29 電気機械器具	4,790	3,848	942	-	697	512	185	-	-	14.6	13.3	19.6	
30 情報通信機械器具	175	141	34	-	32	23	9	-	-	18.3	16.3	26.5	
31 輸送用機械器具	14,368	12,621	1,747	-	2,041	1,536	505	-	-	14.2	12.2	28.9	
その他の製造業	3,251	2,257	994	-	558	305	253	-	-	17.2	13.5	25.5	
F 電気・ガス・熱供給・水道業	188	156	32	-	33	25	8	-	-	17.6	16.0	25.0	
G 情報通信業	13,179	12,071	1,108	-	470	304	166	-	-	3.6	2.5	15.0	
39 情報サービス業	10,530	9,878	652	-	361	252	109	-	-	3.4	2.6	16.7	
H 運輸業, 郵便業	43,424	34,502	8,922	39	3,162	2,251	911	1	-	7.3	6.5	10.2	
I 卸売業, 小売業	63,422	34,610	28,812	-	6,008	2,704	3,304	-	-	9.5	7.8	11.5	
J 金融業, 保険業	4,023	2,830	1,193	-	219	90	129	-	-	5.4	3.2	10.8	
K 不動産業, 物品賃貸業	13,077	9,509	3,568	-	877	444	433	-	-	6.7	4.7	12.1	
L 学術研究, 専門・技術サービス業	16,406	11,056	5,350	-	1,684	778	906	-	-	10.3	7.0	16.9	
M 宿泊業, 飲食サービス業	43,723	15,213	28,510	-	1,968	569	1,399	-	-	4.5	3.7	4.9	
N 生活関連サービス, 娯楽業	18,236	9,667	8,569	-	911	305	606	-	-	5.0	3.2	7.1	
O 教育, 学習支援業	15,730	4,327	11,403	-	1,084	337	747	-	-	6.9	7.8	6.6	
P 医療, 福祉	133,711	61,001	72,710	-	12,276	4,707	7,569	-	-	9.2	7.7	10.4	
85 社会保険・社会福祉・介護事業	88,115	36,380	51,735	-	8,249	2,480	5,769	-	-	9.4	6.8	11.2	
Q 複合サービス事業	1,572	777	795	-	312	135	177	-	-	19.8	17.4	22.3	
R サービス業(他に分類されないもの)	63,725	37,999	25,726	15	5,822	2,750	3,072	-	-	9.1	7.2	11.9	
91 職業紹介・労働者派遣業	15,353	12,209	3,144	-	783	555	228	-	-	5.1	4.5	7.3	
S,T 公務(他に分類されるものを除く)・その他	8,258	1,943	6,315	-	3,359	748	2,611	-	-	40.7	38.5	41.3	
合 計	554,682	330,772	223,910	98	52,089	25,525	26,564	6	-	9.4	7.7	11.9	
29人以下	140,211	90,219	49,992	14	16,690	8,540	8,150	4	-	11.9	9.5	16.3	
30~99人	110,771	67,969	42,802	64	11,927	6,328	5,599	2	-	10.8	9.3	13.1	
100~299人	98,744	64,539	34,205	-	7,598	4,197	3,401	-	-	7.7	6.5	9.9	
300~499人	35,822	24,817	11,005	-	2,435	1,378	1,057	-	-	6.8	5.6	9.6	
500~999人	39,962	21,732	18,230	-	3,006	1,207	1,799	-	-	7.5	5.6	9.9	
1,000人以上	129,172	61,496	67,676	20	10,433	3,875	6,558	-	-	8.1	6.3	9.7	
合 計	554,682	330,772	223,910	98	52,089	25,525	26,564	6	-	9.4	7.7	11.9	

(注) 平成25年10月改訂「日本標準産業分類」に基づく区分により表章した。規模別は企業規模による集計。
平成24年度より、集計内容を「92 その他の事業サービス業」から「91 職業紹介・労働者派遣業」に変更。

充足数

その3-1【全数】(新規学卒者を除きパートタイムを含む)(月別)

産業・規模	項目	3年度計	4年度計	4年4月	5月	6月	7月	8月	9月	10月	11月	12月	5年1月	2月	3月
A,B	農, 林, 漁業	336	289	20	38	30	22	14	27	22	25	28	12	17	34
C	鉱業, 採石業, 砂利採取業	36	30	5	1	5	4	4	1	3	2	2	1	1	1
D	建設業	2,792	2,527	235	219	231	212	203	212	221	224	172	174	164	260
E	製造業	11,683	11,058	1,059	917	1,048	906	810	967	954	904	775	722	924	1,072
	09 食料品	1,414	1,568	148	133	165	130	85	126	139	123	120	107	129	163
	10 飲料・たばこ・飼料	96	92	7	4	9	11	7	6	8	7	8	10	3	12
	11 繊維工業	536	548	47	39	66	49	31	39	40	49	33	33	53	69
	12 木材・木製品	187	166	21	14	16	12	7	18	15	15	10	10	13	15
	13 家具・装備品	149	176	15	11	22	18	16	17	9	17	8	8	18	17
	14 パルプ・紙・紙加工品	420	422	36	26	42	37	44	40	28	35	26	44	30	34
	15 印刷・同関連	237	232	19	24	29	15	10	23	26	16	18	19	12	21
	16 化学工業	235	250	16	18	15	20	22	26	23	24	23	19	22	22
	18 プラスチック製品	949	855	75	63	51	69	54	62	94	92	67	62	74	92
	19 ゴム製品	214	197	24	11	18	13	21	18	16	23	14	7	11	21
	21 窯業・土石製品	515	457	47	39	50	31	32	43	48	28	29	30	37	43
	22 鉄鋼業	328	245	34	23	24	22	22	25	20	21	11	10	18	15
	23 非鉄金属	160	127	12	10	13	12	11	11	6	12	7	8	10	15
	24 金属製品	1,233	1,076	100	97	100	95	100	115	74	88	73	78	93	63
	25 はん用機械器具	814	675	48	58	69	60	53	59	57	48	56	46	55	66
	26 生産用機械器具	541	459	47	37	37	38	39	34	44	39	26	22	46	50
	28 電子部品・デバイス	120	185	15	13	21	20	23	23	13	12	12	6	12	15
	29 電気機械器具	745	697	53	72	63	53	50	54	69	53	47	55	76	52
	30 情報通信機械器具	30	32	2	7	3	1	2	1	1	2	3	3	4	3
	31 輸送用機械器具	2,201	2,041	227	167	179	151	146	186	177	153	149	121	162	223
	その他の製造業	559	558	66	51	56	49	35	41	47	47	35	24	46	61
F	電気・ガス・熱供給・水道業	46	33	2	0	1	2	2	2	2	5	3	5	5	4
G	情報通信業	533	470	43	45	48	49	29	42	33	31	32	28	37	53
	39 情報サービス業	425	361	29	26	36	38	27	38	26	20	27	24	31	39
H	運輸業, 郵便業	3,287	3,162	269	270	305	233	244	266	263	287	214	247	244	320
I	卸売業, 小売業	6,117	6,008	532	509	577	489	439	532	508	564	458	377	444	579
J	金融業, 保険業	229	219	24	20	26	23	14	15	13	14	22	14	15	19
K	不動産業, 物品賃貸業	904	877	74	71	82	79	60	59	75	70	79	53	98	77
L	学術研究, 専門・技術サービス業	1,739	1,684	155	173	175	133	156	136	130	99	117	123	125	162
M	宿泊業, 飲食サービス	1,896	1,968	202	156	194	150	153	134	173	159	154	121	169	203
N	生活関連サービス, 娯楽業	826	911	94	75	73	78	66	77	90	77	61	49	95	76
O	教育, 学習支援業	1,075	1,084	91	101	82	66	56	97	66	76	64	72	144	169
P	医療, 福祉	12,201	12,276	1,178	1,132	1,136	948	924	1,003	1,072	957	948	822	992	1,164
	85 社会保険・社会福祉・介護事業	7,971	8,249	818	741	769	642	609	694	713	630	637	561	675	760
Q	複合サービス事業	276	312	34	34	35	21	18	26	28	8	18	20	28	42
R	サービス業(他に分類されないもの)	5,941	5,822	523	493	532	496	466	479	499	464	409	396	478	587
	91 職業紹介・労働者派遣業	848	783	76	74	79	61	60	65	61	76	56	45	57	73
S,T	公務(他に分類されるものを除く)・その他	3,468	3,359	342	185	157	116	130	145	134	159	151	125	598	1,117
	合計	53,385	52,089	4,882	4,439	4,737	4,027	3,788	4,220	4,286	4,125	3,707	3,361	4,578	5,939
	29人以下	17,587	16,690	1,620	1,563	1,588	1,384	1,246	1,392	1,422	1,321	1,171	1,081	1,281	1,621
	30~99人	12,451	11,927	1,123	1,028	1,074	939	928	1,047	1,035	1,000	839	758	1,002	1,154
	100~299人	7,958	7,598	673	630	776	626	559	652	630	596	561	522	583	790
	300~499人	2,448	2,435	222	196	270	196	169	178	211	196	178	177	206	236
	500~999人	2,673	3,006	296	251	248	223	196	234	260	190	206	174	289	439
	1,000人以上	10,268	10,433	948	771	781	659	690	717	728	822	752	649	1,217	1,699
	合計	53,385	52,089	4,882	4,439	4,737	4,027	3,788	4,220	4,286	4,125	3,707	3,361	4,578	5,939

(注) 平成25年10月改訂「日本標準産業分類」に基づく区分により表章したものの。規模別は企業規模による集計。
平成24年度より、集計内容を「92 その他の事業サービス業」から「91 職業紹介・労働者派遣業」に変更。

7 企業規模別求人申込件数

【フルタイム・常用】(新規学卒者及びパートタイムを除く常用)

企業規模 年月・ 安定所	企業 規模計	29人以下	30～99人	100～299人	300～499人	500～999人	1,000人 以上
		3年度計	169,797	52,894	37,247	31,103	10,421
4年度計	179,882	53,299	37,689	33,113	12,595	12,051	31,135
令和4年 4月	14,879	4,487	3,234	2,942	989	1,079	2,148
5月	13,780	4,173	2,905	2,712	926	1,033	2,031
6月	15,614	4,751	3,293	2,574	1,195	965	2,836
7月	14,851	4,488	3,110	2,842	936	809	2,666
8月	14,690	4,182	3,057	2,753	1,045	1,208	2,445
9月	15,752	4,664	3,275	2,720	1,235	968	2,890
10月	15,706	4,708	3,308	3,064	1,079	972	2,575
11月	14,586	4,299	2,888	2,570	1,007	1,180	2,642
12月	15,118	4,192	3,025	2,839	1,078	856	3,128
5年 1月	15,014	4,486	3,482	2,834	895	875	2,442
2月	15,066	4,487	3,116	2,664	1,073	1,126	2,600
3月	14,826	4,382	2,996	2,599	1,137	980	2,732
名古屋中	49,605	9,536	7,662	9,854	4,115	3,941	14,497
名古屋南	16,561	4,964	3,841	3,029	877	1,130	2,720
名古屋東	22,452	6,620	4,159	4,219	1,430	1,185	4,839
豊 橋	11,413	3,986	2,827	2,093	909	711	887
岡 崎	9,527	3,085	2,050	1,731	739	508	1,414
一 宮	8,469	3,030	1,959	1,449	529	977	525
半 田	8,385	3,106	2,216	1,424	834	340	465
瀬 戸	3,898	1,438	884	384	107	394	691
豊 田	7,090	2,604	1,571	1,391	492	348	684
津 島	6,547	2,770	1,427	1,271	345	303	431
刈 谷	12,379	3,966	3,144	1,949	1,086	1,055	1,179
西 尾	2,977	1,345	709	558	151	87	127
犬 山	4,881	1,409	1,131	1,033	364	479	465
豊 川	5,029	1,724	1,393	1,104	178	209	421
新 城	1,288	667	329	170	63	13	46
春 日 井	9,381	3,049	2,387	1,454	376	371	1,744

8 附属機関の職業紹介状況

<あいちマザーズハローワーク>

年月	項目	新規求職申込件数		月間有効求職者数		紹介件数	就職件数	
			うちパート		うちパート			うちパート
	3年度計	3,390	1,771	1,273	679	3,188	633	441
	4年度計	2,971	1,590	1,069	564	2,626	577	370
令和4年	4月	279	145	1,261	638	302	83	52
	5月	315	190	1,228	660	273	58	43
	6月	290	140	1,222	642	242	55	37
	7月	210	105	1,119	581	203	45	30
	8月	248	133	1,088	548	174	33	16
	9月	261	144	1,070	558	200	51	33
	10月	219	128	1,067	570	143	43	29
	11月	206	114	1,008	547	171	37	22
	12月	179	85	899	484	162	37	22
5年	1月	239	135	895	484	186	27	15
	2月	246	130	940	505	290	39	22
	3月	279	141	1,029	554	280	69	49

(注) 月間有効求職者数の年度計欄は年度平均。

<名古屋外国人雇用サービスセンター>

年月	項目	新規求職申込件数		月間有効求職者数		紹介件数	就職件数	
			うち男		うち男			うち男
	3年度計	2,055	968	668	321	2,504	236	115
	4年度計	1,935	924	602	288	1,667	213	89
令和4年	4月	168	79	608	287	123	14	8
	5月	195	97	670	323	159	21	6
	6月	222	93	697	329	175	19	8
	7月	166	78	693	322	159	15	5
	8月	184	86	698	323	196	16	7
	9月	161	81	649	308	136	17	2
	10月	167	85	652	316	151	21	9
	11月	135	62	581	288	126	18	7
	12月	85	40	493	240	62	16	12
5年	1月	140	64	463	219	89	10	4
	2月	158	85	486	237	156	24	12
	3月	154	74	529	260	135	22	9

(注) 平成20年4月より、名古屋外国人ジョブセンター及び名古屋日系人雇用サービスセンターは廃止され、名古屋外国人雇用サービスセンターを開設。
月間有効求職者数の年度計欄は年度平均。

<愛知新卒応援ハローワーク>

年月	項目	新規求職申込件数		紹介件数		就職件数		新規 求人数 (県内)			
		うち学生	うち既卒者	うち学生	うち既卒者	うち学生	うち既卒者				
	3年度計	7,342	5,155	2,187	6,864	2,386	4,478	4,719	1,155	3,564	5,808
	4年度計	6,345	4,658	1,687	4,945	1,488	3,457	4,179	1,360	2,819	5,095
令和4年	2月	-	-	-	-	-	-	-	-	-	577
	3月	-	-	-	-	-	-	-	-	-	811
	4月	567	367	200	336	1	335	247	122	125	799
	5月	502	382	120	320	1	319	363	21	342	840
	6月	560	410	150	503	144	359	403	67	336	549
	7月	454	319	135	592	237	355	457	52	405	352
	8月	302	172	130	386	137	249	419	115	304	362
	9月	351	223	128	397	141	256	393	128	265	232
	10月	1,152	1,036	116	478	199	279	361	138	223	174
	11月	316	183	133	345	108	237	460	185	275	164
	12月	446	304	142	371	145	226	402	206	196	90
5年	1月	409	280	129	381	139	242	271	150	121	75
	2月	598	477	121	417	190	227	201	107	94	64
	3月	688	505	183	419	46	373	202	69	133	6

(注) 新規求人数における令和4年2月、3月は、令和4年3月卒業予定者対象求人のみ計上。
平成25年度より、就職件数についてハローワーク紹介以外を含む集計に変更。

<愛知わかものハローワーク>

年月	項目	新規求職申込件数		月間有効求職者数		紹介件数	就職件数	
		うち男	うち女	うち男	うち女		うち男	うち女
	3年度計	2,898	1,309	1,020	472	3,986	571	243
	4年度計	2,749	1,228	1,018	474	3,288	552	241
令和4年	4月	247	113	1,035	491	329	56	21
	5月	258	111	1,061	500	311	54	25
	6月	295	132	1,093	509	329	45	20
	7月	242	107	1,108	509	285	52	25
	8月	200	103	1,065	507	261	53	26
	9月	215	102	1,022	493	286	42	12
	10月	220	101	1,000	491	243	50	34
	11月	189	82	963	454	204	38	9
	12月	173	72	912	426	183	40	19
5年	1月	225	93	920	405	264	24	14
	2月	239	94	993	431	297	38	14
	3月	246	118	1,042	472	296	60	22

(注) 平成24年10月より主に45歳未満の若者を対象として開設し、平成25年4月よりシステム集計を開始。
月間有効求職者数の年度計欄は年度平均。

<ハローワークプラザなるみ>

年月	新規求職申込件数		月間有効求職者数		紹介件数	就 職 件 数	
		うちパート		うちパート			うちパート
3年度計	2,028	841	681	281	2,426	497	239
4年度計	2,432	1,015	757	310	2,052	499	275
令和4年 4月	159	63	611	250	181	49	24
5月	207	77	644	248	182	45	22
6月	224	92	693	282	182	52	33
7月	218	89	739	292	154	32	18
8月	222	100	803	328	159	40	18
9月	215	85	848	346	187	35	19
10月	186	75	832	338	164	41	21
11月	175	76	813	337	135	37	24
12月	185	67	756	309	113	34	23
5年 1月	202	86	745	307	151	26	13
2月	204	101	776	328	216	51	31
3月	235	104	822	357	228	57	29

(注) 月間有効求職者数の年度計欄は年度平均。

9 障害者の職業紹介状況

(1) 安定所別障害者の職業紹介状況

(令和4年度計)

項目 年度・安定所	身体障害者				知的障害者				精神障害者		その他障害者	
	新規求職 申込件数	うち 重度 障害者	就職 件数	うち 重度 障害者	新規求職 申込件数	うち 重度 障害者	就職 件数	うち 重度 障害者	新規求職 申込件数	就職 件数	新規求職 申込件数	就職 件数
令和3年度計	3,412	1,160	1,109	415	1,749	225	988	175	7,194	2,932	1,423	616
令和4年度計	3,289	1,245	1,122	435	1,756	225	1,046	189	8,397	3,718	864	322
名古屋中	565	202	180	74	317	39	153	28	1,562	644	230	78
名古屋南	319	131	105	41	146	34	73	24	839	358	50	22
名古屋東	348	158	116	56	129	28	86	17	929	461	73	33
豊橋	219	87	65	22	105	17	58	7	484	174	56	20
岡崎	221	92	107	37	81	10	51	10	478	223	39	16
一宮	221	74	75	32	139	15	93	16	516	264	42	15
半田	178	62	58	21	128	15	58	5	411	174	36	11
瀬戸	78	21	27	4	43	2	30	10	243	97	31	17
豊田	236	79	77	24	143	7	99	10	520	231	74	24
津島	156	50	55	20	73	10	42	14	356	188	37	12
刈谷	270	116	78	36	146	19	93	22	713	281	72	27
西尾	65	24	27	13	27	3	19	4	142	46	14	9
犬山	97	35	40	14	53	7	30	2	291	136	33	12
豊川	115	46	46	15	82	10	51	10	358	152	25	9
新城	22	10	4	1	12	1	6	-	49	21	12	6
春日井	179	58	62	25	132	8	104	10	506	268	40	11

(2) 産業別、職業別、企業規模別就職状況

(令和4年度計)

産業・ 職業・企業規模	項目	身体障害者		知的障害者		精神障害者	その他障害者
			うち 重度障害者		うち 重度障害者		
産 業 別	A,B 農, 林, 漁業	2	-	8	2	10	1
	C 鉱業, 採石業, 砂利採取業	-	-	-	-	2	-
	D 建設業	40	19	17	3	84	10
	E 製造業	138	54	225	28	466	43
	F 電気, ガス, 熱供給, 水道業	-	-	-	-	1	-
	G 情報通信業	8	3	-	-	46	4
	H 運輸業, 郵便業	62	16	42	6	125	14
	I 卸売業, 小売業	106	34	154	26	370	24
	J 金融業, 保険業	10	5	1	-	23	1
	K 不動産業, 物品賃貸業	19	8	6	1	30	3
	L 学術研究, 専門・技術サービス業	26	5	12	1	102	7
	M 宿泊業, 飲食サービス業	34	13	33	6	78	5
	N 生活関連サービス業, 娯楽業	23	11	21	6	80	14
	O 教育, 学習支援業	24	13	12	6	60	4
	P 医療, 福祉	470	197	393	81	1,897	167
	Q 複合サービス事業	7	3	3	1	10	-
	R サービス業	105	40	114	21	271	19
	S,T 公務・その他	48	14	5	1	63	6
	職 業 別	A 管理的職業	4	2	-	-	-
B 専門的・技術的職業		110	53	14	5	319	25
C 事務的職業		258	102	88	18	886	66
D 販売の職業		38	8	56	6	110	7
E サービスの職業		96	31	96	16	309	26
F 保安の職業		23	3	9	1	37	7
G 農林漁業の職業		17	5	39	7	46	5
H 生産工程の職業		136	58	221	28	528	47
I 輸送・機械運転の職業		71	25	9	1	64	4
J 建設・採掘の職業		7	2	10	1	28	6
K 運搬・清掃・包装等の職業		362	146	504	106	1,391	129
分類不能の職業	-	-	-	-	-	-	
合 計	1,122	435	1,046	189	3,718	322	

(注) 平成25年10月改訂「日本標準産業分類」に基づく区分により表章したもの。

(3) 身体障害者の部位別就職状況

項目	障害部位	計	1	2	3	4	5	6	7	8	9	10	11	12	13	14	15	16	17
			視覚	聴覚	平衡機能	音声・言語・そしゃく	上肢切断	上肢機能	下肢切断	下肢機能	体幹機能	脳病変上肢機能	脳病変移動機能	心臓機能	腎臓機能	呼吸器機能	膀胱・直腸機能	免疫機能	肝機能
就職件数	令和3年度計	1,100	78	182	2	18	27	174	17	192	83	2	2	165	102	4	34	14	4
	令和4年度計	1,114	81	177	5	10	20	179	13	200	100	5	4	147	114	6	35	15	3
	うち重度	433	54	101	1	0	1	54	4	24	18	0	2	81	79	1	1	10	2
構成比	令和3年度計	100.0	7.1	16.5	0.2	1.6	2.5	15.8	1.5	17.5	7.5	0.2	0.2	15.0	9.3	0.4	3.1	1.3	0.4
	令和4年度計	100.0	7.3	15.9	0.4	0.9	1.8	16.1	1.2	18.0	9.0	0.4	0.4	13.2	10.2	0.5	3.1	1.3	0.3

(4) 障害者の登録状況

① 身体障害者

(令和4年度末現在)

安定所	項目	登録者計				新規登録者数 (年度計)
		有効中の者	就業中の者	保留中の者		
身体障害者	令和3年度	23,799	5,776	16,080	1,943	1,519
	令和4年度	24,101	5,740	16,306	2,055	1,567
	名古屋中	3,886	878	1,979	1,029	229
	名古屋南	2,112	484	1,623	5	133
	名古屋東	2,999	923	1,998	78	161
	豊橋	1,041	336	705	-	105
	岡崎	1,222	298	916	8	117
	一宮	1,791	254	1,424	113	107
	半田	1,556	467	1,082	7	111
	瀬戸	753	65	380	308	30
	豊田	1,966	309	1,657	-	124
	津島	752	173	523	56	83
	刈谷	1,929	381	1,494	54	125
	西尾	466	92	295	79	36
	犬山	858	146	600	112	43
	豊川	1,235	257	803	175	46
	新城	182	38	115	29	8
	春日井	1,353	639	712	2	109

(注) 登録者計は年度末現在の数値であり、新規登録者数は年度計である。

② 知的障害者、精神障害者等

(令和4年度末現在)

安定所	項目	登 録 者 計			新規登録者数 (年度計)		
		有効中の者	就職中の者	保留中の者			
知的 障 害 者	令和3年度	15,661	2,283	12,812	566	724	
	令和4年度	16,045	2,343	13,084	618	751	
	名古屋中	2,099	348	1,465	286	148	
	名古屋南	1,466	166	1,299	1	26	
	名古屋東	1,718	272	1,430	16	38	
	豊橋	759	145	613	1	37	
	岡崎	871	119	751	1	24	
	一宮	1,451	137	1,262	52	70	
	半田	1,156	183	972	1	50	
	瀬戸	604	27	462	115	23	
	豊田	1,220	157	1,063	-	88	
	津島	570	63	480	27	34	
	刈谷	1,318	166	1,134	18	79	
	西尾	265	43	202	20	13	
	犬山	516	55	445	16	23	
	豊川	802	149	607	46	42	
	新城	152	16	121	15	5	
	春日井	1,078	297	778	3	51	
	精神 障 害 者 及 び そ の 他 の 障 害 者	令和3年度	30,773	10,963	17,052	2,758	3,990
		令和4年度	33,935	11,792	19,077	3,066	4,360
名古屋中		5,967	1,693	2,938	1,336	620	
名古屋南		3,231	1,021	2,204	6	418	
名古屋東		4,896	1,892	2,449	555	455	
豊橋		1,635	707	928	-	269	
岡崎		1,753	663	1,077	13	284	
一宮		1,864	480	1,193	191	248	
半田		1,674	759	907	8	252	
瀬戸		1,133	188	613	332	126	
豊田		1,861	641	1,219	1	339	
津島		1,529	377	1,004	148	174	
刈谷		2,746	928	1,707	111	390	
西尾		571	188	316	67	89	
犬山		1,327	417	791	119	165	
豊川		1,308	553	617	138	194	
新城		242	77	129	36	31	
春日井		2,198	1,208	985	5	306	

(注) 登録者計は年度末現在の数値であり、新規登録者数は年度計である。

(5) 障害部位別、性・程度別登録者の状況

区分	性・程度 障害部位	令和3年度末現在				令和4年度末現在			
		計	男	女	うち 重度障害者	計	男	女	うち 重度障害者
有効 中の 者	身体障害者計	5,776	3,958	1,807	2,088	5,740	3,964	1,767	2,167
	視覚	399	271	127	217	384	271	113	217
	聴覚・平衡・音声 言語・そしゃく機能	702	393	309	375	723	409	313	376
	上肢切断機能	967	698	265	271	935	662	270	280
	下肢切断機能	1,212	716	495	148	1,251	762	488	173
	体幹機能	519	348	170	143	448	302	145	132
	脳病変による運動機能	68	47	21	29	58	46	12	25
	内部機能	1,864	1,454	406	903	1,894	1,481	410	963
	その他の身体機能	45	31	14	2	47	31	16	1
	知的障害者	2,283	1,470	804	591	2,343	1,501	834	550
精神障害者・その他	10,963	6,158	4,773	-	11,792	6,543	5,218	-	
就業 中の 者	身体障害者計	16,080	10,964	5,084	6,669	16,306	11,100	5,174	6,719
	視覚	1,027	725	300	574	1,047	730	314	579
	聴覚・平衡・音声 言語・そしゃく機能	3,552	2,168	1,378	2,173	3,563	2,159	1,398	2,174
	上肢切断機能	2,794	2,012	775	716	2,843	2,051	785	717
	下肢切断機能	3,403	2,178	1,222	552	3,395	2,169	1,223	547
	体幹機能	1,401	989	409	477	1,448	1,017	428	483
	脳病変による運動機能	356	259	94	140	358	257	98	142
	内部機能	3,538	2,628	902	2,036	3,633	2,705	921	2,074
	その他の身体機能	9	5	4	1	19	12	7	3
	知的障害者	12,812	8,770	4,001	3,630	13,084	8,947	4,095	3,691
精神障害者・その他	17,052	10,328	6,681	-	19,077	11,370	7,659	-	
保留 中の 者	身体障害者計	1,943	1,315	620	741	2,055	1,407	641	775
	視覚	136	93	43	73	152	101	51	89
	聴覚・平衡・音声 言語・そしゃく機能	195	109	86	95	201	117	84	86
	上肢切断機能	323	232	88	93	343	243	97	106
	下肢切断機能	438	248	189	63	429	248	180	64
	体幹機能	177	122	55	64	200	137	63	65
	脳病変による運動機能	39	29	10	20	37	28	9	21
	内部機能	630	479	147	333	686	530	153	343
	その他の身体機能	5	3	2	-	7	3	4	1
	知的障害者	566	373	191	153	618	409	206	173
精神障害者・その他	2,758	1,537	1,210	-	3,066	1,701	1,356	-	

(注) 平成16年11月から求職申込書における「性別」欄の記載が任意となったことに伴い、合計は男女計と必ずしも一致しない。

10 新規学校卒業者の職業紹介状況

(1)新規学校卒業者の進路別・希望職種別状況(令和5年3月卒)

(令和4年6月15日現在)

項目	中 学 校			高 等 学 校					
	計	男	女	計	男	女			
1 卒業予定者数	70,444	36,251	34,193	62,775	31,493	31,282			
2 進学希望者数	69,382	35,591	33,791	50,491	24,072	26,419			
3 就職希望者数	276	223	53	10,533	6,487	4,046			
4 学校又は安定所の紹介による就職希望者数	/			9,791	6,036	3,755			
5 専門的・技術的・管理的職業				1,033	804	229			
事務的職業				1,166	201	965			
販売の職業				540	160	380			
サービスの職業				842	245	597			
生産工程・労務の職業				4,998	3,925	1,073			
その他の職業				82	70	12			
希望職種未定				1,130	631	499			
6 4のうち県外就職希望者数	/			156	119	37			
進学希望率(2/1×100)(%)				98.5	98.2	98.8	80.4	76.4	84.5
就職希望率(3/1×100)(%)				0.4	0.6	0.2	16.8	20.6	12.9

(2)新規学校卒業者の職業紹介状況(令和5年3月卒)

(令和5年6月末現在)

項目	中 学 校			高 等 学 校			
	計	男	女	計	男	女	
求職者数	128	113	15	9,068	5,641	3,427	
就職者数	128	113	15	9,062	5,638	3,424	
自管内の事業所へ	86	75	11	4,607	2,582	2,025	
自県内(管外)〃	42	38	4	3,977	2,726	1,251	
他県〃	-	-	-	478	330	148	
求人人数	386	/			34,729	/	
充足数	183				11,442		
他県からの受入数	55				3,181		
求人倍率(倍)	3.02				3.83		
就職率(%)	100.0	100.0	100.0	99.9	99.9	99.9	
充足率(%)	47.4	/			32.9	/	

(注) 高校求人数は県下各公共職業安定所で受け付けた求人数。

(3)安定所別の職業紹介状況(令和5年3月卒)

(令和5年6月末現在)

安定所別	項目	求職者数	就職者数	求人数	充足数			求人倍率 (倍)	充足率 (%)
						県内 から	県外 から		
中 学	県 計	128	128	386	183	128	55	3.02	47.4
	名 古 屋 中	6	6	83	13	13	-	13.83	15.7
	名 古 屋 南	7	7	23	1	1	-	3.29	4.3
	名 古 屋 東	3	3	6	1	1	-	2.00	16.7
	豊 橋	14	14	3	-	-	-	0.21	-
	岡 崎	13	13	13	1	-	1	1.00	7.7
	一 宮	2	2	22	2	2	-	11.00	9.1
	半 田	5	5	23	2	2	-	4.60	8.7
	瀬 戸	3	3	3	3	3	-	1.00	100.0
	豊 田	33	33	136	129	76	53	4.12	94.9
	津 島	4	4	11	1	1	-	2.75	9.1
	刈 谷	23	23	39	19	18	1	1.70	48.7
	西 尾	3	3	2	2	2	-	0.67	100.0
	犬 山	3	3	7	2	2	-	2.33	28.6
	豊 川	6	6	5	4	4	-	0.83	80.0
	新 城	-	-	-	-	-	-	-	-
	春 日 井	3	3	10	3	3	-	3.33	30.0
高 校	県 計	9,068	9,062	34,729	11,442	8,261	3,181	3.83	32.9
	名 古 屋 中	587	587	6,172	1,754	1,224	530	10.51	28.4
	名 古 屋 南	627	627	3,524	1,053	734	319	5.62	29.9
	名 古 屋 東	1,091	1,091	3,024	852	503	349	2.77	28.2
	豊 橋	745	741	2,185	551	502	49	2.93	25.2
	岡 崎	771	771	1,331	565	499	66	1.73	42.4
	一 宮	675	675	1,642	348	293	55	2.43	21.2
	半 田	722	722	1,997	579	516	63	2.77	29.0
	瀬 戸	172	172	518	176	148	28	3.01	34.0
	豊 田	887	887	3,374	1,731	989	742	3.80	51.3
	津 島	295	295	1,407	212	176	36	4.77	15.1
	刈 谷	950	950	4,853	2,476	1,724	752	5.11	51.0
	西 尾	213	213	634	10	8	2	2.98	1.6
	犬 山	264	264	1,022	320	240	80	3.87	31.3
	豊 川	421	421	938	272	263	9	2.23	29.0
	新 城	68	68	191	47	43	4	2.81	24.6
	春 日 井	580	578	1,917	496	399	97	3.31	25.9

(5)送出地域別県外からの充足状況(令和5年3月卒)

(令和5年6月末現在)

送出地域	中学		高 校																	送出地域	
	計	局 計			名古屋中	名古屋南	名古屋東	豊橋	岡崎	一宮	半田	瀬戸	豊田	津島	刈谷	西尾	犬山	豊川	新城		春日井
		計	男	女																	
北海道	4	49	35	14	7	1	4	-	-	-	1	3	23	-	8	-	-	-	-	2	
青森	-	24	14	10	2	-	3	1	-	-	-	2	10	-	5	-	1	-	-	-	
岩手	-	16	12	4	3	3	1	-	-	-	-	8	-	1	-	-	-	-	-		
宮城	2	26	18	8	5	4	-	-	-	-	-	11	1	4	-	-	-	-	1		
秋田	-	18	11	7	2	5	2	-	-	-	-	6	-	1	-	-	-	-	2		
山形	1	9	4	5	2	3	-	-	-	-	-	3	1	-	-	-	-	-	-		
福島	-	26	18	8	5	4	3	-	5	-	-	4	5	-	-	-	-	-	-		
茨城	1	32	22	10	-	19	2	2	3	-	-	3	2	-	-	-	1	-	-		
栃木	1	12	8	4	1	3	2	-	1	-	-	-	5	-	-	-	-	-	-		
群馬	-	28	15	13	7	6	4	2	-	-	1	-	7	-	-	-	1	-	-		
埼玉	-	45	25	20	3	12	9	3	1	-	-	-	3	-	7	-	-	-	7		
千葉	-	42	25	17	4	8	10	2	5	2	1	-	8	-	1	-	1	-	-		
東京	2	53	33	20	14	10	13	1	1	1	-	-	11	-	2	-	-	-	-		
神奈川	-	49	24	25	6	15	10	2	3	1	-	-	2	-	6	-	-	1	-		
新潟	-	10	8	2	1	3	-	-	1	-	-	-	1	-	-	-	1	-	3		
富山	1	9	7	2	2	-	1	-	1	-	-	-	4	-	1	-	-	-	-		
石川	-	31	24	7	4	8	-	-	1	-	-	-	5	-	7	-	-	-	6		
福井	-	9	8	1	2	-	-	-	1	-	-	-	2	1	2	-	-	-	1		
山梨	1	20	16	4	2	1	2	-	1	1	-	-	7	-	3	-	-	-	3		
長野	-	74	67	7	17	9	29	1	4	-	1	-	7	1	3	-	-	-	2		
岐阜	4	550	413	137	168	39	62	2	1	32	7	9	74	6	69	-	46	-	35		
静岡	9	275	184	91	83	18	43	18	4	3	4	3	50	2	42	-	-	4	1		
三重	6	443	320	123	88	61	43	3	3	5	9	-	51	15	134	-	15	-	16		
滋賀	2	24	13	11	3	4	-	1	4	1	5	-	2	1	2	-	-	-	1		
京都	-	12	6	6	2	-	1	-	1	-	-	-	5	-	3	-	-	-	-		
大阪	2	86	54	32	17	17	14	-	1	-	1	1	14	2	19	-	-	-	-		
兵庫	3	58	38	20	4	4	8	2	-	-	-	-	14	-	18	-	5	-	3		
奈良	2	40	34	6	3	10	5	-	2	-	-	-	8	-	11	-	-	-	1		
和歌山	-	20	14	6	-	8	1	-	-	-	1	-	8	-	1	-	-	-	1		
鳥取	1	15	11	4	-	2	-	-	-	-	-	-	9	-	4	-	-	-	-		
島根	-	11	10	1	2	-	1	-	-	1	-	-	5	1	1	-	-	-	-		
岡山	-	52	43	9	4	1	-	2	4	-	1	-	23	-	16	-	1	-	-		
広島	2	38	30	8	5	1	2	-	1	-	-	-	19	-	10	-	-	-	-		
山口	-	45	38	7	-	6	2	-	1	-	3	-	23	-	8	-	-	-	2		
徳島	-	24	20	4	2	2	-	-	-	-	-	-	5	-	15	-	-	-	-		
香川	-	8	7	1	-	1	-	-	-	-	-	-	4	-	3	-	-	-	-		
愛媛	-	39	31	8	3	2	1	1	1	-	-	-	16	-	15	-	-	-	-		
高知	1	20	20	-	-	1	1	-	-	1	1	-	7	-	8	-	1	-	-		
福岡	6	201	170	31	21	7	15	2	6	-	5	-	61	-	75	-	3	2	4		
佐賀	-	75	65	10	8	2	2	-	1	4	1	-	29	-	27	-	-	-	1		
長崎	-	70	52	18	3	1	4	-	-	-	3	-	25	-	32	-	-	-	2		
熊本	1	172	138	34	7	3	19	1	5	-	5	1	57	-	70	1	3	-	-		
大分	-	28	24	4	-	-	2	1	1	-	2	-	10	-	11	-	-	-	1		
宮崎	-	100	83	17	2	2	9	-	-	-	3	-	34	1	45	-	2	-	2		
鹿児島	3	135	111	24	9	8	10	1	2	1	5	2	49	1	44	1	1	-	1		
沖縄	-	58	47	11	7	5	9	1	-	2	3	-	10	3	18	-	-	-	-		
計	55	3,181	2,370	811	530	319	349	49	66	55	63	28	742	36	752	2	80	9	4	97	

11 日雇職業紹介状況

(1)日雇職業紹介状況

年月・安定所	項目 次期に繰越す有効求職者数	計	男	新規求職申込件数		月間求人延数	就労実人員		就労延数	
				計	男		計	男	計	男
令和3年度計		6	6	16	16	-	1	1	128	128
令和4年度計		5	4	13	12	-	1	1	72	72
4年 4月～6月		9	8	3	2	-	1	1	46	46
7月～9月		7	6	6	6	-	1	1	26	26
10月～12月		5	4	2	2	-	-	-	-	-
5年 1月～3月		5	4	2	2	-	-	-	-	-
名古屋中		3	3	7	7	-	-	-	-	-
名古屋南		2	1	3	2	-	-	-	-	-
名古屋東		-	-	-	-	-	-	-	-	-
豊橋		-	-	-	-	-	-	-	-	-
岡崎		-	-	-	-	-	-	-	-	-
一宮		-	-	1	1	-	2	2	72	72
半田		-	-	1	1	-	-	-	-	-
瀬戸		-	-	-	-	-	-	-	-	-
豊田		-	-	-	-	-	-	-	-	-
津島		-	-	-	-	-	-	-	-	-
刈谷		-	-	-	-	-	-	-	-	-
西尾		-	-	-	-	-	-	-	-	-
犬山		-	-	1	1	-	-	-	-	-
豊川		-	-	-	-	-	-	-	-	-
新城		-	-	-	-	-	-	-	-	-
春日井		-	-	-	-	-	-	-	-	-

(注) 次期に繰越す有効求職者数、就労実人員の年度計および安定所別欄は年度平均。
1未満の場合は「0」、該当者がいない場合は「-」と記載している。

(2) 港湾労働関係の職業紹介状況

項目 年月	常 用 関 係								日 雇 関 係			
	新規(港)証交付件数				月末現在(港)証所持者数				新 規 求 人 延 数			
	計	①	②	③	計	①	②	③	計	①	②	③
令和3年度 (年度平均)	31	6	21	5	5,465	1,756	3,303	406	-	-	-	-
4年度 (年度平均)	28	7	19	2	5,422	1,743	3,279	400	-	-	-	-
4年 4月	57	11	45	1	5,442	1,742	3,293	407	-	-	-	-
5月	36	14	21	1	5,451	1,751	3,294	406	-	-	-	-
6月	21	5	12	4	5,438	1,746	3,291	401	-	-	-	-
7月	28	8	18	2	5,442	1,754	3,287	401	-	-	-	-
8月	19	8	11	-	5,425	1,748	3,277	400	-	-	-	-
9月	15	7	7	1	5,414	1,748	3,267	399	-	-	-	-
10月	41	7	32	2	5,430	1,750	3,279	401	-	-	-	-
11月	28	1	26	1	5,423	1,741	3,284	398	-	-	-	-
12月	18	1	17	-	5,422	1,739	3,288	395	-	-	-	-
5年 1月	11	2	9	-	5,385	1,729	3,262	394	-	-	-	-
2月	26	8	12	6	5,391	1,729	3,262	400	-	-	-	-
3月	38	13	23	2	5,404	1,739	3,265	400	-	-	-	-

(注) 「(港)証」…港湾労働者証

①…船内作業

②…沿岸作業及び倉庫作業

③…はしけ作業、いかだ作業、船舶貨物整備作業及び港湾荷役作業

日雇関係の年度平均に関し、1未満の場合は「0」、該当者がいない場合は「-」と記載している。

12 職業安定機関以外の者の行う職業紹介事業、労働者派遣事業の状況

(1)職業安定機関以外の者の行う職業紹介事業

①職業紹介事業の許可・届出事業所数

年度	事業所全数	有料職業紹介事業所数	無料職業紹介事業所数	項目	
				特別の法人の行う無料職業紹介事業所数	地方公共団体の行う無料職業紹介事業所数
2年度末現在	2,156	1,963	193	165	21
3年度末現在	2,225	2,029	196	165	22
4年度末現在	2,321	2,118	203	171	22

②安定所管轄地域別 職業紹介事業所数

(令和4年度末現在)

安定所管轄地域	事業所全数	有料職業紹介事業所数	無料職業紹介事業所数	項目	
				特別の法人の行う無料職業紹介事業所数	地方公共団体の行う無料職業紹介事業所数
名古屋地域	1,446	1,346	100	76	6
尾張地域	321	283	38	36	5
西三河地域	392	361	31	29	3
東三河地域	162	128	34	30	8

(2)労働者派遣事業

①労働者派遣事業の許可事業所数

年度	事業所全数	項目
		うち製造業務
2年度末現在	3,672	1,327
3年度末現在	3,567	1,320
4年度末現在	3,608	1,352

②安定所管轄地域別 労働者派遣事業所数

(令和4年度末現在)

安定所管轄地域	事業所全数	項目
		うち製造業務
名古屋地域	2,071	495
尾張地域	603	305
西三河地域	713	411
東三河地域	221	141

13 各種給付金取扱状況

(1) 特定求職者雇用開発助成金支給決定状況

対象者種別		令和2年度		令和3年度		令和4年度	
		件数	金額	件数	金額	件数	金額
合計		8,553	2,337,887,392	8,146	2,208,619,431	8,546	2,262,775,380
生涯現役コース		1,314	371,774,968	1,068	298,216,625	1,240	347,099,956
被災者雇用開発コース		-	-	-	-	-	-
特定就職 困難者 コース	60歳以上65歳未満	1,247	318,330,606	1,178	306,142,917	1,216	315,516,652
	身体障害者	1,147	333,332,929	1,050	302,342,123	1,059	296,712,635
	知的障害者	1,543	438,727,686	1,536	428,703,516	1,471	394,928,098
	精神障害者	2,469	651,896,218	2,585	673,018,957	2,767	701,834,717
	母子家庭の母等	650	174,891,656	498	133,224,995	515	135,949,993
	父子家庭の父	10	2,400,000	4	1,200,000	9	2,500,000
	その他の対象者	2	800,000	0	0	0	0
発達障害者・難治性疾患患者雇用開発コース		128	27,816,663	151	33,878,632	169	36,583,331
三年以内既卒者等採用定着コース (令和2年度・3年度は経過措置分)		7	2,300,000	1	100,000	0	0
障害者初回雇用コース (令和3年度は経過措置分)		6	7,200,000	12	14,400,000	3	3,600,000
就職氷河期世代安定雇用実現コース(令和2年2月14日新設) (旧:安定雇用実現コース(平成31年4月1日新設)含む)		9	2,700,000	50	14,500,000	83	24,400,000
生活保護受給者等雇用開発コース		21	5,716,666	13	2,891,666	14	3,649,998

(注) 旧制度分を含む。

(2) トライアル雇用助成金支給決定状況

項目		令和2年度		令和3年度		令和4年度	
		件数	金額	件数	金額	件数	金額
合計		510	100,330,000	508	104,490,000	552	120,100,000
一般トライアルコース		147	15,350,000	130	13,970,000	101	10,820,000
障害者トライアルコース		351	82,030,000	361	87,880,000	437	106,750,000
障害者短時間トライアルコース		12	2,950,000	17	2,640,000	14	2,530,000

(3) その他主な給付金の支給状況

給付金種別		令和2年度		令和3年度		令和4年度	
		件数	金額	件数	金額	件数	金額
雇用調整助成金(大企業)	休業	1,985	18,130,620,936	1,106	8,484,074,397	514	2,239,618,516
	教育訓練	444	1,734,023,791	244	1,053,580,916	88	133,692,400
雇用調整助成金(中小企業)	休業	162,790	190,012,654,533	156,047	121,895,735,736	134,880	52,811,067,339
	教育訓練	4,833	7,327,732,082	2,902	3,916,697,295	1,143	1,016,407,922
キャリアアップ助成金(障害者正社員化コースを除く)		4,358	3,450,642,100	4,334	3,273,793,400	6,581	4,940,346,300
人材開発支援助成金(特別育成訓練コース)		912	320,428,745	877	303,027,001	775	281,874,710
人材開発支援助成金 (建設労働者認定訓練コース・技能実習コース)		2,568	184,126,800	3,665	271,833,305	3,307	241,540,500
人材開発支援助成金(上記以外のコース)		1,675	1,138,380,900	2,323	1,115,977,800	1,450	863,578,300

(注) 旧制度分を含む。

14 求職者支援訓練実施状況

項目	① 認定規模 (繰越含む認定規模)	② 認定定員 (訓練コース数)	③ 開講定員 (訓練コース数)	④ 応募者数	⑤ 受講者数	⑥ 開講率 (訓練コース数)③/②	⑦ 充足率 (⑤/③)
令和3年度 合計	1,416 (3,230)	1,622 (80)	1,379 (67)	1,303	817	83.8%	59.2%
令和4年度 合計	1,699 (2,325)	2,059 (104)	1,905 (96)	2,241	1,322	92.3%	69.4%
第1・四半期	672	507 (23)	482 (22)	438	278	95.7%	57.7%
第2・四半期	669	598 (30)	558 (28)	673	379	93.3%	67.9%
第3・四半期	393	363 (19)	329 (17)	443	245	89.5%	74.5%
第4・四半期	591	591 (32)	536 (29)	687	420	90.6%	78.4%

(注) ① 認定規模については、上段が年度当初計画数値、下段()付が認定状況等により決定した繰越数を含む数値。

令和4年度

項目	① 認定規模 (繰越含む)	② 認定定員 (コース数)	③ 開講定員 (コース数)	④ 応募者数	⑤ 受講者数	⑥ 開講率 (コース数) ③/②	⑦ 充足率 (⑤/③)	第1・四半期			第2・四半期			第3・四半期			第4・四半期		
								認定定員 (コース数)	開講定員 (コース数) 開講率	受講者数 [応募者数] 充足率	認定定員 (コース数)	開講定員 (コース数) 開講率	受講者数 [応募者数] 充足率	認定定員 (コース数)	開講定員 (コース数) 開講率	受講者数 [応募者数] 充足率	認定定員 (コース数)	開講定員 (コース数) 開講率	受講者数 [応募者数] 充足率
基礎コース	504	337 (16)	317 (15)	222	184	93.8%	58.0%	90 (4)	90 (4) 100.0%	48 [55] 53.3%	107 (5)	87 (4) 80.0%	51 [56] 58.6%	80 (4)	80 (4) 100.0%	41 [44] 51.3%	60 (3)	60 (3) 100.0%	44 [67] 73.3%
実践コース	1,741	1,722 (88)	1,588 (81)	2,019	1,138	92.0%	71.7%	417 (19)	392 (18) 94.7%	230 [383] 58.7%	491 (25)	471 (24) 96.0%	328 [617] 69.6%	283 (15)	249 (13) 86.7%	204 [399] 81.9%	531 (29)	476 (26) 89.7%	376 [620] 79.0%
医療事務系 [04]	64	67 (3)	42 (2)	18	16	66.7%	38.1%	67 (3)	42 (2) 66.7%	16 [18] 38.1%	0 (0)			0 (0)			0 (0)		
介護系 [05]	337	219 (14)	175 (11)	134	112	78.6%	64.0%	55 (3)	55 (3) 100.0%	28 [33] 50.9%	61 (4)	61 (4) 100.0%	39 [49] 63.9%	33 (3)	24 (2) 66.7%	10 [16] 41.7%	70 (4)	35 (2) 50.0%	35 [36] 100.0%
デジタル系	398	448 (19)	383 (16)	829	335	84.2%	87.5%				135 (6)	115 (5) 83.3%	105 [303] 91.3%	100 (4)	75 (3) 75.0%	73 [234] 97.3%	213 (9)	193 (8) 88.9%	157 [292] 81.3%
うち、IT系 [02]	170	60 (3)	40 (2)	36	21	66.7%	52.5%				35 (2)	15 (1) 50.0%	9 [21] 60.0%	0 (0)			25 (1)	25 (1) 100.0%	12 [15] 48.0%
うち、デザイン系 (WEB) [11]	308	388 (16)	343 (14)	793	314	87.5%	91.5%				100 (4)	100 (4) 100.0%	96 [282] 96.0%	100 (4)	75 (3) 75.0%	73 [234] 97.3%	188 (8)	168 (7) 87.5%	145 [277] 86.3%
その他	942	988 (52)	988 (52)	1,038	675	100.0%	68.3%	295 (13)	295 (13) 100.0%	186 [332] 63.1%	295 (15)	295 (15) 100.0%	184 [265] 62.4%	150 (8)	150 (8) 100.0%	121 [149] 80.7%	248 (16)	248 (16) 100.0%	184 [292] 74.2%
理美容系 [19]	297	167 (11)	167 (11)	254	145	100.0%	86.8%	30 (2)	30 (2) 100.0%	30 [58] 100.0%	60 (4)	60 (4) 100.0%	45 [90] 75.0%	20 (1)	20 (1) 100.0%	19 [26] 95.0%	57 (4)	57 (4) 100.0%	51 [81] 89.5%
理美容系以外	645	821 (41)	821 (41)	784	530	100.0%	64.6%	265 (11)	265 (11) 100.0%	156 [274] 58.9%	235 (11)	235 (11) 100.0%	139 [175] 59.1%	130 (7)	130 (7) 100.0%	102 [124] 78.5%	191 (12)	191 (12) 100.0%	133 [211] 69.6%
うち、 地域ニーズ 枠	30	0 (0)	0 (0)	0	0			0 (0)			0 (0)			0 (0)			0 (0)		
合計	2,245	2,059 (104)	1,905 (96)	2,241	1,322	92.3%	69.4%	507 (23)	482 (22) 95.7%	278 [438] 57.7%	598 (30)	558 (28) 93.3%	379 [673] 67.9%	363 (19)	329 (17) 89.5%	245 [443] 74.5%	591 (32)	536 (29) 90.6%	420 [687] 78.4%

(注) 第1四半期のみ、デジタル系のうちデザイン系は、その他の理美容系以外に含まれる。

雇用保險業務

15 雇用保険適用事業所及び被保険者の状況

(1)月別、安定所別

年月・安定所	項目	適用事業所			被保険者			
		新規適用事業所数	廃止事業所数	期末事業所数	資格取得者数	資格喪失者数	うち事業主の都合による離職	期末被保険者数
	令和3年度計	6,051	4,994	123,171	478,436	478,243	19,380	2,925,058
	令和4年度計	5,777	4,694	124,265	515,484	511,207	17,689	2,925,732
令和4年	4月	801	540	123,428	62,998	73,625	3,074	2,915,034
	5月	597	546	123,479	83,088	41,455	1,315	2,952,886
	6月	525	369	123,633	50,172	38,624	1,360	2,963,998
	7月	464	346	123,760	37,346	38,748	1,396	2,962,888
	8月	407	350	123,824	33,652	38,414	1,113	2,958,012
	9月	433	867	123,389	34,222	39,542	1,169	2,952,564
	10月	417	210	123,601	39,383	51,866	1,644	2,940,086
	11月	415	294	123,714	37,197	35,674	1,077	2,941,786
	12月	363	269	123,811	31,291	31,782	1,139	2,941,379
令和5年	1月	421	275	123,960	30,759	42,460	1,450	2,928,418
	2月	476	238	124,198	36,254	35,717	1,196	2,930,303
	3月	458	390	124,265	39,122	43,300	1,756	2,925,732
	名古屋中	1,401	1,114	27,827	164,037	157,344	5,233	785,850
	名古屋南	576	478	12,561	43,437	42,934	1,553	277,400
	名古屋東	855	872	16,890	57,733	57,188	2,297	336,465
	豊橋	295	269	7,077	25,631	26,072	1,250	122,526
	岡崎	289	176	5,804	19,965	19,862	507	105,618
	一宮	347	256	6,894	24,398	26,699	1,015	119,699
	半田	319	284	6,995	19,172	19,477	616	124,161
	瀬戸	122	94	2,979	7,926	7,800	319	45,607
	豊田	232	188	5,739	28,046	27,944	842	223,076
	津島	296	197	5,684	14,620	14,945	553	75,404
	刈谷	304	247	8,298	52,833	54,583	1,543	381,068
	西尾	102	99	2,401	7,214	7,227	401	38,167
	犬山	134	102	3,298	9,937	9,737	408	67,346
	豊川	162	114	3,768	10,512	10,287	331	69,043
	新城	29	25	787	1,521	1,448	62	11,298
	春日井	314	179	7,263	28,502	27,660	759	143,004

(注) 期末事業所数、期末被保険者数の年度計欄及び安定所別欄は年度末現在の数値である。

(2)産業別

(令和4年度計)

産業	項目	適用事業所			被保険者			
		新規適用事業所数	廃止事業所数	期末事業所数	資格取得者数	資格喪失者数	うち事業主の都合による離職	期末被保険者数
	令和3年度計	6,051	4,994	123,171	478,436	478,243	19,380	2,925,058
	令和4年度計	5,777	4,694	124,265	515,484	511,207	17,689	2,925,732
A,B	農, 林, 漁業	69	30	949	1,661	1,305	48	5,998
C	鉱業, 採石業, 砂利採取業	1	5	78	166	147	8	1,105
D	建設業	1,230	1,035	23,460	28,970	26,627	1,196	163,490
E	製造業	298	546	18,716	100,687	104,554	3,552	920,547
	09 食料品	55	34	1,278	11,127	11,841	233	63,809
	10 飲料・たばこ・飼料	2	5	78	192	259	6	2,158
	11 繊維工業	19	47	1,111	2,987	3,130	290	18,797
	12 木材・木製品	9	11	504	898	924	51	6,612
	13 家具・装備品	6	18	378	717	719	13	5,945
	14 パルプ・紙・紙加工品	2	11	385	2,108	2,021	21	12,011
	15 印刷・同関連	9	22	762	1,930	2,262	137	19,991
	16 化学工業	5	9	425	2,722	2,984	195	31,975
	18 プラスチック製品	12	12	715	3,720	3,697	73	23,904
	19 ゴム製品	1	8	213	1,526	1,357	28	12,573
	21 窯業・土石製品	8	22	709	3,153	2,883	88	33,446
	22 鉄鋼業	3	16	410	2,208	2,527	85	27,541
	23 非鉄金属	2	3	178	948	939	18	10,302
	24 金属製品	42	103	3,449	9,226	9,002	432	64,999
	25 はん用機械器具	6	56	2,058	6,379	6,509	295	76,186
	26 生産用機械器具	26	14	759	1,782	1,584	75	19,873
	28 電子部品・デバイス	3	-	82	1,246	950	9	3,720
	29 電気機械器具	13	28	1,119	11,527	12,387	213	115,379
	30 情報通信機械器具	-	1	29	129	139	7	1,671
	31 輸送用機械器具	43	75	2,566	30,910	32,894	960	331,613
	その他の製造業	32	51	1,508	5,252	5,546	323	38,042
F	電気・ガス・熱供給・水道業	4	4	101	592	1,286	4	8,532
G	情報通信業	129	88	2,345	10,766	8,940	262	76,051
H	運輸業, 郵便業	144	118	4,558	33,950	35,403	981	233,076
I	卸売業, 小売業	773	771	19,128	65,853	72,445	3,625	433,159
J	金融業, 保険業	57	45	1,314	5,528	6,486	180	55,963
K	不動産業, 物品賃貸業	172	111	2,772	10,434	10,881	614	58,975
L	学術研究, 専門・技術サービス業	389	336	8,584	22,351	19,848	784	113,736
M	宿泊業, 飲食サービス	646	485	7,424	17,111	17,686	906	68,616
N	生活関連サービス, 娯楽業	411	281	5,618	14,514	15,571	935	61,219
O	教育, 学習支援業	108	64	2,005	10,322	9,676	234	60,100
P	医療, 福祉	652	354	14,396	60,676	54,831	1,363	295,968
Q	複合サービス事業	29	27	1,590	1,696	3,036	80	22,794
R	サービス業(他に分類されないもの)	658	375	10,620	118,315	111,208	2,693	306,165
S,T	公務(他に分類されるものを除く)・その他	7	19	607	11,892	11,277	224	40,238

(注) 平成25年10月改訂「日本標準産業分類」に基づく区分により表章したもの。
 期末事業所数と期末被保険者数は年度末現在の数値である。

(3) 産業別、事業所規模別

(令和4年度末現在)

産業	事業所規模		全数(1)+(2)+(3) +(4)+(5)+(6)												労働保険事務組合	
			(1) 4人以下		(2) 5～29人		(3) 30～99人		(4) 100～499人		(5) 500～999人		(6) 1,000人以上		事業所数	被保険者数
	事業所数	被保険者数	事業所数	被保険者数	事業所数	被保険者数	事業所数	被保険者数	事業所数	被保険者数	事業所数	被保険者数	事業所数	被保険者数		
令和3年度計	123,171	2,925,058	70,361	125,673	39,472	443,584	8,874	463,918	3,731	765,309	457	313,488	276	813,086	37,695	286,866
令和4年度計	124,265	2,925,732	71,076	125,905	39,725	446,996	9,003	472,134	3,726	759,240	465	318,867	270	802,590	37,727	290,704
A,B 農, 林, 漁業	949	5,998	564	1,101	360	3,449	21	900	4	548	-	-	-	-	298	1,494
C 鉱業, 採石業, 砂利採取業	78	1,105	31	60	38	428	8	441	1	176	-	-	-	-	23	181
D 建設業	23,460	163,490	16,345	28,086	6,408	63,737	555	26,743	130	26,106	18	12,422	4	6,396	14,966	67,154
E 製造業	18,716	920,547	7,903	15,174	7,061	88,070	2,494	133,165	1,042	208,778	120	81,763	96	393,597	7,046	93,405
09 食料品	1,278	63,809	439	788	455	5,894	235	12,736	132	27,752	12	8,021	5	8,618	345	5,773
10 飲料・たばこ・飼料	78	2,158	31	58	32	394	8	440	7	1,266	-	-	-	-	18	193
11 繊維工業	1,111	18,797	494	903	479	5,717	108	5,865	28	4,935	2	1,377	-	-	288	3,245
12 木材・木製品	504	6,612	284	510	171	2,145	40	2,031	8	1,420	1	506	-	-	212	2,250
13 家具・装備品	378	5,945	222	421	117	1,337	28	1,482	10	1,859	1	846	-	-	183	1,183
14 パルプ・紙・紙加工品	385	12,011	123	237	167	2,104	68	3,658	25	4,223	1	566	1	1,223	122	1,516
15 印刷・同関連	762	19,991	348	702	285	3,570	97	5,375	28	6,117	2	1,144	2	3,083	208	3,315
16 化学工業	425	31,975	92	185	166	2,163	96	5,121	56	11,703	12	8,592	3	4,211	116	2,967
18 プラスチック製品	715	23,904	261	491	294	3,861	107	5,680	48	9,651	4	2,493	1	1,728	234	4,373
19 ゴム製品	213	12,573	57	140	99	1,315	39	1,935	14	2,619	1	929	3	5,635	81	1,435
21 窯業・土石製品	709	33,446	278	522	285	3,474	96	5,026	41	7,571	3	2,246	6	14,607	243	2,836
22 鉄鋼業	410	27,541	108	218	172	2,411	78	4,221	42	8,569	7	4,421	3	7,701	165	2,915
23 非鉄金属	178	10,302	51	96	74	1,023	32	1,936	17	3,269	3	2,077	1	1,901	53	933
24 金属製品	3,449	64,999	1,628	3,181	1,362	15,973	352	18,662	95	16,458	8	5,434	4	5,291	1,667	17,995
25 はん用機械器具	2,058	76,186	888	1,883	803	9,959	261	13,506	90	17,340	7	5,119	9	28,379	997	10,942
26 生産用機械器具	759	19,873	426	812	236	2,657	72	3,874	19	3,829	3	2,319	3	6,382	324	3,336
28 電子部品・デバイス	82	3,720	36	67	26	360	10	518	10	2,775	-	-	-	-	25	394
29 電気機械器具	1,119	115,379	450	860	384	4,977	181	9,729	76	15,406	15	10,149	13	74,258	451	7,137
30 情報通信機械器具	29	1,671	16	25	7	77	4	247	1	126	-	-	1	1,196	9	114
31 輸送用機械器具	2,566	331,613	967	1,773	884	11,610	411	22,039	232	48,413	34	22,673	38	225,105	784	13,757
その他の製造業	1,508	38,042	704	1,302	563	7,049	171	9,084	63	13,477	4	2,851	3	4,279	521	6,796
F 電気・ガス・熱供給・水道業	101	8,532	60	90	21	321	11	500	6	1,290	1	656	2	5,675	27	173
G 情報通信業	2,345	76,051	1,142	1,944	764	9,461	276	14,446	143	28,081	13	10,226	7	11,893	258	3,729
H 運輸業, 郵便業	4,558	233,076	1,228	2,365	1,992	26,733	900	48,204	385	75,479	27	19,379	26	60,916	913	18,246
I 卸売業, 小売業	19,128	433,159	11,278	19,821	5,938	66,354	1,302	68,024	490	99,422	74	49,491	46	130,047	4,476	36,097
J 金融業, 保険業	1,314	55,963	542	914	576	7,477	102	5,178	66	16,153	20	14,146	8	12,095	77	639
K 不動産業, 物品賃貸業	2,772	58,975	1,970	3,078	614	6,889	117	6,287	54	12,133	11	7,066	6	23,522	364	2,930
L 学術研究, 専門・技術サービス業	8,584	113,736	5,759	10,002	2,274	23,946	392	20,473	136	29,665	18	14,228	5	15,422	1,474	9,161
M 宿泊業, 飲食サービス	7,424	68,616	5,717	8,655	1,452	14,477	170	8,996	71	14,634	7	5,327	7	16,527	1,457	4,522
N 生活関連サービス, 娯楽業	5,618	61,219	4,047	6,328	1,236	13,201	247	13,442	75	13,385	9	5,741	4	9,122	867	5,001
O 教育, 学習支援業	2,005	60,100	938	1,516	819	10,603	166	8,443	63	13,657	11	7,482	8	18,399	362	4,940
P 医療, 福祉	14,396	295,968	6,472	14,011	6,239	68,265	1,166	59,970	457	91,560	40	26,831	22	35,331	2,459	20,363
Q 複合サービス事業	1,590	22,794	875	2,099	654	5,076	33	1,710	16	3,672	8	4,864	4	5,373	127	637
R サービス業(他に分類されないもの)	10,620	306,165	5,966	10,246	3,080	35,768	950	50,628	529	109,201	74	49,161	21	51,161	2,514	21,934
S,T 公務(他に分類されるものを除く)・その他	607	40,238	239	415	199	2,741	93	4,584	58	15,300	14	10,084	4	7,114	19	98

(注) 平成25年10月改訂「日本標準産業分類」に基づく区分により表章したもの。

16 一般被保険者求職者給付状況

(1) 月別、安定所別

年月・安定所	項目	受給資格決定件数			初回受給者数 (基本手当基本分)			受給者実人員 (基本手当基本分)			支給終了者数 (基本手当基本分)			支給金額(円) (基本手当基本分)
		計	男	女	計	男	女	計	男	女	計	男	女	計
	令和3年度計	71,897	31,646	40,251	63,100	27,150	35,950	23,917	10,699	13,218	47,199	19,050	28,149	37,963,823,268
	令和4年度計	74,366	32,242	42,124	63,826	26,895	36,931	22,600	9,838	12,762	43,561	17,050	26,511	35,722,538,613
令和4年	4月	7,623	3,156	4,467	5,262	2,292	2,970	19,983	8,951	11,032	3,100	1,310	1,790	2,503,483,642
	5月	8,067	3,134	4,933	6,579	2,786	3,793	21,619	9,579	12,040	2,998	1,221	1,777	2,787,168,866
	6月	6,575	2,762	3,813	5,732	2,315	3,417	22,971	10,072	12,899	3,039	1,254	1,785	3,101,459,862
	7月	5,313	2,373	2,940	5,948	2,258	3,690	24,116	10,193	13,923	3,229	1,283	1,946	3,045,537,535
	8月	5,960	2,657	3,303	6,024	2,429	3,595	25,740	10,785	14,955	4,077	1,515	2,562	3,552,337,513
	9月	5,771	2,541	3,230	4,851	2,049	2,802	24,470	10,346	14,124	4,461	1,678	2,783	3,339,309,539
	10月	6,265	2,746	3,519	4,722	2,025	2,697	23,144	9,921	13,223	3,903	1,500	2,403	2,917,302,745
	11月	5,933	2,554	3,379	5,510	2,357	3,153	22,530	9,777	12,753	4,181	1,556	2,625	3,071,891,607
	12月	4,681	2,183	2,498	4,654	1,989	2,665	21,757	9,550	12,207	3,510	1,366	2,144	2,684,492,834
令和5年	1月	5,529	2,465	3,064	4,812	2,099	2,713	22,138	9,798	12,340	3,773	1,479	2,294	3,094,583,663
	2月	6,121	2,709	3,412	4,872	2,074	2,798	21,313	9,423	11,890	3,421	1,342	2,079	2,597,103,317
	3月	6,528	2,962	3,566	4,860	2,222	2,638	21,422	9,659	11,763	3,869	1,546	2,323	3,027,867,490
名古屋中		10,130	4,329	5,801	8,672	3,593	5,079	3,131	1,338	1,793	6,084	2,412	3,672	5,023,238,385
名古屋南		7,414	3,298	4,116	6,445	2,758	3,687	2,356	1,048	1,308	4,442	1,786	2,656	3,783,609,191
名古屋東		9,612	3,930	5,682	8,471	3,356	5,115	3,070	1,280	1,790	5,934	2,177	3,757	5,063,415,485
豊橋		4,963	2,216	2,747	4,228	1,842	2,386	1,458	654	804	2,785	1,140	1,645	2,281,992,104
岡崎		4,260	1,907	2,353	3,670	1,619	2,051	1,238	548	690	2,467	974	1,493	1,974,904,462
一宮		4,646	2,013	2,633	3,980	1,663	2,317	1,401	615	786	2,764	1,108	1,656	2,161,613,381
半田		4,813	2,130	2,683	4,159	1,812	2,347	1,481	660	821	2,924	1,188	1,736	2,303,667,098
瀬戸		2,053	907	1,146	1,798	767	1,031	643	283	360	1,239	492	747	999,915,139
豊田		4,459	1,968	2,491	3,825	1,673	2,152	1,354	609	745	2,595	998	1,597	2,160,826,178
津島		3,349	1,430	1,919	2,792	1,152	1,640	980	427	553	1,784	726	1,058	1,469,306,653
刈谷		6,421	2,830	3,591	5,410	2,310	3,100	1,841	808	1,033	3,556	1,341	2,215	2,935,362,057
西尾		2,052	958	1,094	1,657	736	921	536	241	295	1,015	404	611	831,320,820
犬山		2,429	978	1,451	2,133	828	1,305	749	302	447	1,449	536	913	1,133,744,061
豊川		2,815	1,222	1,593	2,327	1,000	1,327	810	365	445	1,553	624	929	1,235,008,716
新城		447	195	252	343	155	188	126	60	66	234	112	122	192,171,756
春日井		4,497	1,925	2,572	3,912	1,627	2,285	1,423	600	823	2,733	1,029	1,704	2,169,118,775
船員		6	6	-	4	4	-	1	1	-	3	3	-	3,287,154

(注)受給者実人員の年度計欄及び安定所別欄は年度平均。※受給資格決定件数は速報値であり、修正があり得る。

(2)月別、安定所別基本手当延長分、技能習得手当等状況

年月・安定所	個別延長給付			訓練延長給付						技能習得手当				傷病手当	
	初回 受給者数	受給者 実人員	支給終了 者数	初回 受給者数	受給者 実人員	支給終了 者数	終了後手当			受講手当		通所手当		初回 受給者数	受給者 実人員
							初回 受給者数	受給者 実人員	支給終了 者数	初回 受給者数	受給者 実人員	初回 受給者数	受給者 実人員		
令和3年度計	34,767	8,236	33,108	1,942	523	1,606	394	51	348	3,673	671	3,871	1,029	353	64
令和4年度計	4,560	1,438	7,309	3,034	622	2,304	777	104	666	3,863	732	4,158	1,029	316	62
令和4年 4月	1,185	4,593	1,944	151	375	93	40	72	34	254	500	263	688	24	56
5月	805	3,247	1,456	191	431	173	60	94	51	288	554	289	739	21	50
6月	723	2,464	1,009	140	339	106	63	102	60	346	641	355	783	32	64
7月	578	1,899	685	187	409	108	7	44	36	389	967	405	1,056	25	67
8月	560	1,692	645	362	634	154	63	72	28	388	869	418	1,172	38	79
9月	613	1,593	558	321	737	204	73	109	54	334	749	370	1,175	31	76
10月	87	1,044	445	276	737	182	76	118	61	367	824	396	1,185	22	68
11月	9	581	451	297	787	229	71	118	70	353	794	386	1,212	34	68
12月	-	116	102	254	747	203	68	108	43	278	745	295	1,142	24	65
令和5年 1月	-	13	8	295	776	234	76	132	84	311	771	355	1,105	18	49
2月	-	5	2	278	726	162	84	124	45	315	681	336	1,054	16	42
3月	-	6	4	282	769	456	96	160	100	240	694	290	1,032	31	60
名古屋中	650	210	1,089	643	125	462	198	27	174	779	149	726	187	24	5
名古屋南	455	143	742	328	67	248	89	12	78	438	82	534	117	32	10
名古屋東	675	203	1,023	545	105	424	141	19	130	632	119	725	160	56	9
豊橋	288	91	467	128	20	91	31	4	24	166	32	190	41	19	3
岡崎	272	83	415	207	44	153	46	6	38	280	52	347	74	17	3
一宮	287	89	451	155	38	118	32	4	27	197	39	204	63	21	3
半田	317	107	539	160	25	96	51	7	39	177	32	185	43	19	4
瀬戸	164	45	223	99	28	91	17	2	13	137	26	131	42	11	2
豊田	263	83	404	86	22	67	23	3	18	130	24	143	36	21	4
津島	190	61	313	107	24	89	27	4	25	131	25	138	39	13	3
刈谷	348	112	565	186	37	152	34	5	26	251	47	285	68	23	4
西尾	77	26	136	39	6	29	10	1	10	52	9	55	12	6	1
犬山	122	44	228	98	23	80	24	3	20	128	24	132	36	16	3
豊川	147	44	218	116	27	88	29	4	24	149	30	151	48	17	3
新城	10	3	13	11	2	9	3	0	2	16	3	17	5	2	0
春日井	295	95	482	126	32	107	22	3	18	200	39	195	57	19	5
船員	-	0	1	-	-	-	-	-	-	-	-	-	-	-	-

(注) 各項の受給者実人員の年度計欄及び安定所別欄は年度平均。

(3)産業別

(令和4年度計)

産業	項目	一般求職者給付(基本手当)				支給金額(円)
		離職票 交付枚数	受給資格 決定件数	初回 受給者数	受給者 実人員	
A,B	農, 林, 漁業	461	156	119	38	55,519,880
C	鉱業, 採石業, 砂利採取業	65	20	14	3	5,238,877
D	建設業	10,600	3,092	2,463	855	1,474,843,368
E	製造業	57,064	17,561	15,083	5,407	9,015,648,175
	09 食料品	6,113	1,534	1,266	455	647,042,153
	10 飲料・たばこ・飼料	166	49	48	18	26,009,465
	11 繊維工業	1,355	495	456	168	239,661,294
	12 木材・木製品	467	149	130	46	75,112,884
	13 家具・装備品	357	102	91	36	57,749,102
	14 パルプ・紙・紙加工品	1,210	330	267	97	154,663,547
	15 印刷・同関連	1,258	482	412	164	262,326,184
	16 化学工業	1,740	602	515	209	367,463,614
	18 プラスチック製品	1,955	543	468	161	237,078,311
	19 ゴム製品	754	210	175	66	104,491,048
	21 窯業・土石製品	1,509	481	443	166	267,069,277
	22 鉄鋼業	1,153	401	345	122	213,046,159
	23 非鉄金属	495	173	129	41	65,555,385
	24 金属製品	4,547	1,403	1,114	393	627,140,585
	25 はん用機械器具	3,290	1,161	998	379	654,584,979
	26 生産用機械器具	728	283	230	91	149,563,899
	28 電子部品・デバイス	471	136	116	39	58,130,343
	29 電気機械器具	7,863	2,544	2,328	833	1,486,650,018
	30 情報通信機械器具	58	25	25	12	18,629,560
	31 輸送用機械器具	18,664	5,482	4,697	1,618	2,834,835,837
	その他の製造業	2,911	976	830	293	468,844,531
F	電気・ガス・熱供給・水道業	267	85	86	39	71,578,211
G	情報通信業	5,216	1,781	1,612	578	1,010,702,496
H	運輸業, 郵便業	18,426	4,542	3,694	1,294	2,075,209,649
I	卸売業, 小売業	39,405	12,035	10,285	3,764	5,612,730,862
J	金融業, 保険業	4,937	2,076	1,864	715	1,152,849,684
K	不動産業, 物品賃貸業	6,643	1,321	1,113	404	653,454,770
L	学術研究, 専門・技術サービス業	10,320	3,117	2,719	972	1,582,649,741
M	宿泊業, 飲食サービス	8,304	2,199	1,806	628	925,126,961
N	生活関連サービス, 娯楽業	8,844	2,232	1,954	687	1,052,973,860
O	教育, 学習支援業	4,347	1,669	1,501	520	841,327,160
P	医療, 福祉	31,421	9,806	8,402	2,898	4,347,632,321
Q	複合サービス事業	1,542	580	486	194	308,613,459
R	サービス業(他に分類されないもの)	48,916	10,884	9,472	3,162	4,983,270,475
S,T	公務(他に分類されるものを除く)・その他	4,985	1,210	1,153	444	553,168,664
	合計	261,763	74,366	63,826	22,600	35,722,538,613

(注) 受給者実人員は年度平均。

平成25年10月改訂「日本標準産業分類」に基づく区分により表章したものの。

17 高年齢被保険者求職者給付状況及び 短期雇用特例被保険者求職者給付状況

(1)月別、安定所別

項目 年月・安定所	高年齢求職者給付金			特例一時金		
	受給資格 決定件数	受給者数	支給金額(円)	受給資格 決定件数	受給者数	支給金額(円)
令和3年度計	20,836	20,609	4,581,400,207	71	70	13,853,512
令和4年度計	20,833	20,620	4,615,498,508	66	66	12,335,256
令和4年 4月	3,143	1,875	424,870,173	1	2	515,240
5月	2,934	3,866	902,295,937	3	-	-
6月	1,612	1,850	414,360,175	31	23	3,781,600
7月	1,441	1,509	338,008,013	1	11	1,829,400
8月	1,322	1,572	351,761,212	2	2	386,200
9月	1,220	1,204	270,987,749	-	1	192,720
10月	1,747	1,479	328,452,722	-	-	-
11月	1,763	1,641	348,806,308	13	1	266,640
12月	1,380	1,194	256,410,401	10	14	2,978,760
令和5年 1月	1,284	1,525	328,869,536	4	9	1,790,440
2月	1,385	1,470	327,918,999	1	1	209,800
3月	1,602	1,435	322,757,283	-	2	384,456
名古屋中	2,360	2,378	521,680,067	6	6	1,367,400
名古屋南	2,172	2,152	487,725,312	4	5	1,022,160
名古屋東	2,513	2,533	597,266,284	2	2	418,600
豊橋	1,107	1,016	226,727,328	17	17	2,682,208
岡崎	1,171	1,177	260,142,822	2	2	391,608
一宮	1,463	1,444	315,105,081	3	3	679,600
半田	1,650	1,646	377,623,536	2	2	421,400
瀬戸	663	685	152,696,625	-	-	-
豊田	1,497	1,442	334,417,268	2	2	429,360
津島	1,167	1,126	235,189,083	3	3	689,000
刈谷	1,495	1,484	334,829,685	1	1	233,320
西尾	509	497	107,574,045	-	-	-
犬山	847	804	171,587,560	1	1	291,440
豊川	724	733	159,374,440	4	4	715,360
新城	196	187	40,995,690	16	16	2,576,160
春日井	1,296	1,312	291,389,080	3	2	417,640
船員	3	4	1,174,320	-	-	-

(2) 産業別

(令和4年度計)

項目 産業	高年齢求職者給付金			特例一時金		
	離職票 交付枚数	受給資格 決定件数	受給者数	離職票 交付枚数	受給資格 決定件数	受給者数
A,B 農, 林, 漁業	84	60	52	-	5	5
C 鉱業, 採石業, 砂利採取業	17	16	15	-	-	-
D 建設業	1,822	1,037	995	62	2	2
E 製造業	7,454	5,117	5,111	40	2	2
09 食料品	1,091	653	620	2	-	-
10 飲料・たばこ・飼料	29	23	22	-	2	2
11 繊維工業	323	222	224	-	-	-
12 木材・木製品	84	55	56	-	-	-
13 家具・装備品	82	50	48	-	-	-
14 パルプ・紙・紙加工品	162	108	103	-	-	-
15 印刷・同関連	183	142	137	-	-	-
16 化学工業	256	195	192	-	-	-
18 プラスチック製品	185	122	119	-	-	-
19 ゴム製品	84	57	56	-	-	-
21 窯業・土石製品	270	182	183	6	-	-
22 鉄鋼業	306	239	237	-	-	-
23 非鉄金属	90	62	60	-	-	-
24 金属製品	665	438	443	-	-	-
25 はん用機械器具	597	425	442	-	-	-
26 生産用機械器具	164	107	104	-	-	-
28 電子部品・デバイス	27	16	16	-	-	-
29 電気機械器具	562	379	386	-	-	-
30 情報通信機械器具	8	8	8	-	-	-
31 輸送用機械器具	1,892	1,354	1,366	32	-	-
その他の製造業	394	280	289	-	-	-
F 電気・ガス・熱供給・水道業	81	46	45	-	-	-
G 情報通信業	307	179	168	1	-	-
H 運輸業, 郵便業	3,705	2,212	2,214	46	5	5
I 卸売業, 小売業	5,402	3,300	3,234	15	1	1
J 金融業, 保険業	517	420	421	-	-	-
K 不動産業, 物品賃貸業	731	483	487	26	-	-
L 学術研究, 専門・技術サービス業	1,000	563	554	-	-	-
M 宿泊業, 飲食サービス	1,095	512	531	-	12	13
N 生活関連サービス, 娯楽業	659	421	413	-	2	2
O 教育, 学習支援業	839	442	444	6	-	-
P 医療, 福祉	2,828	1,703	1,657	1	-	-
Q 複合サービス事業	397	281	285	-	33	33
R サービス業(他に分類されないもの)	5,069	2,985	2,943	18	4	3
S,T 公務(他に分類されるものを除く)・その他	2,184	1,056	1,051	-	-	-
合計	34,191	20,833	20,620	215	66	66

(注) 平成25年10月改訂「日本標準産業分類」に基づく区分により表章したもの。

18 日雇労働被保険者求職者給付状況

年月・安定所	項目		受給者実人員						
	日雇労働被保険者手帳交付件数		総数	第一級		第二級		第三級	
	計	男		計	男	計	男	計	男
令和3年度計	7	7	5	5	5	-	-	-	-
令和4年度計	6	4	4	4	4	-	-	-	-
令和4年 4月	-	-	4	4	4	-	-	-	-
5月	2	1	4	4	4	-	-	-	-
6月	-	-	3	3	3	-	-	-	-
7月	1	1	4	4	3	-	-	-	-
8月	1	1	6	6	5	-	-	-	-
9月	-	-	4	4	3	-	-	-	-
10月	-	-	5	5	4	-	-	-	-
11月	-	-	5	5	4	-	-	-	-
12月	-	-	4	4	3	-	-	-	-
令和5年 1月	1	1	4	4	3	-	-	-	-
2月	-	-	4	4	3	-	-	-	-
3月	1	-	4	4	3	-	-	-	-
名古屋中	1	1	12	12	12	-	-	-	-
名古屋南	2	-	25	25	16	-	-	-	-
名古屋東	-	-	-	-	-	-	-	-	-
豊橋	-	-	-	-	-	-	-	-	-
岡崎	-	-	-	-	-	-	-	-	-
一宮	-	-	5	5	5	-	-	-	-
半田	1	1	1	1	1	-	-	-	-
瀬戸	-	-	-	-	-	-	-	-	-
豊田	-	-	-	-	-	-	-	-	-
津島	1	1	10	10	10	-	-	-	-
刈谷	-	-	-	-	-	-	-	-	-
西尾	-	-	-	-	-	-	-	-	-
犬山	1	1	1	1	1	-	-	-	-
豊川	-	-	-	-	-	-	-	-	-
新城	-	-	-	-	-	-	-	-	-
春日井	-	-	-	-	-	-	-	-	-

(注) 受給者実人員の年度計欄は年度平均、1未満の場合は「0」、該当者がいない場合は「-」と記載している。
一月に一人の受給者が、複数の所で受給する場合や複数の級を受給する場合があるため、受給者実人員計と各所・各級を合計したものが相違する場合がある。

19 就職促進給付取扱状況

年月・安定所	就業手当		再就職手当		就業促進定着手当	常用就職支度手当	移転費
	初回受給者数	受給者実人員	支給人員	うち残日数2/3以上			
令和3年度計	184	45	18,821	13,726	5,534	169	73
令和4年度計	163	36	18,650	13,784	4,624	106	73
令和4年 4月	13	32	1,362	997	334	14	10
5月	19	36	1,727	1,319	471	22	4
6月	10	30	1,781	1,391	446	19	6
7月	9	32	1,487	1,104	335	21	6
8月	21	41	1,672	1,253	275	6	4
9月	10	39	1,453	1,053	316	17	5
10月	20	41	1,533	1,110	303	7	6
11月	14	41	1,673	1,194	494	-	3
12月	11	37	1,595	1,216	352	-	7
令和5年 1月	10	35	1,307	965	410	-	10
2月	16	38	1,400	984	435	-	5
3月	10	30	1,660	1,198	453	-	7
名古屋中	12	3	2,435	1,747	646	22	10
名古屋南	13	3	1,776	1,273	394	17	9
名古屋東	23	4	2,224	1,504	582	17	18
豊橋	19	4	1,445	1,125	333	8	3
岡崎	21	4	1,053	796	246	6	3
一宮	5	2	1,140	850	289	4	3
半田	5	2	1,190	866	309	2	2
瀬戸	1	0	511	370	135	1	4
豊田	17	4	1,136	860	249	1	4
津島	5	2	825	622	204	5	2
刈谷	23	4	1,611	1,212	414	5	4
西尾	7	2	542	425	126	2	-
犬山	1	0	660	515	178	6	2
豊川	7	1	792	631	188	2	6
新城	2	1	156	129	34	-	1
春日井	2	0	1,149	854	297	8	2
船員	-	-	5	5	-	-	-

(注)受給者実人員の年度計欄及び安定所別欄は年度平均。

20 雇用継続給付取扱状況

年月・安定所	高年齢雇用継続給付						育児休業給付			介護休業給付
	基本給付金			再就職給付金			基本給付金			介護休業給付金
	受給要件 確認件数	初回 受給者数	受給者 実人員	受給要件 確認件数	初回 受給者数	受給者 実人員	受給要件 確認件数	初回 受給者数	受給者 実人員	受給者数
令和3年度計	26,718	13,523	525,058	4	2	28	27,497	27,430	301,506	1,436
令和4年度計	24,412	14,202	526,461	1	1	5	31,455	31,492	326,404	1,686
令和4年 4月	2,369	1,217	46,829	-	-	3	2,113	2,144	29,758	101
5月	2,402	1,345	38,324	-	-	-	2,298	2,329	30,887	116
6月	2,167	2,182	47,013	-	-	1	2,476	2,430	24,627	138
7月	1,773	1,483	40,737	-	-	-	2,273	2,283	22,982	113
8月	1,764	1,227	49,234	-	-	-	2,850	2,715	24,764	141
9月	1,781	730	37,883	-	-	-	2,479	2,436	23,486	149
10月	2,118	1,155	50,968	-	-	-	2,926	2,969	26,374	157
11月	1,860	868	39,557	1	-	-	2,702	2,624	26,166	156
12月	1,773	1,196	48,067	-	-	-	2,751	2,753	27,044	172
令和5年 1月	1,916	705	37,526	-	-	-	2,936	3,003	29,395	148
2月	2,150	1,088	49,772	-	-	-	2,870	2,916	28,108	143
3月	2,339	1,006	40,551	-	1	1	2,781	2,890	32,813	152
名古屋中	6,216	3,299	129,041	-	-	-	9,059	9,071	103,459	504
名古屋南	2,372	1,455	55,815	-	-	-	2,790	2,801	27,078	150
名古屋東	2,442	1,422	55,669	-	-	-	4,013	4,022	44,408	187
豊橋	671	387	16,751	-	-	-	1,187	1,176	11,625	44
岡崎	821	507	18,396	-	-	-	1,179	1,170	12,316	68
一宮	640	431	15,812	-	-	-	987	993	11,069	75
半田	937	495	21,005	-	-	2	1,083	1,076	10,607	77
瀬戸	346	178	6,750	-	-	-	375	376	4,049	24
豊田	2,719	1,368	44,081	-	-	-	2,681	2,679	23,024	127
津島	307	181	7,626	-	-	-	545	550	5,608	32
刈谷	4,563	2,990	99,906	-	-	2	4,558	4,566	41,404	215
西尾	195	122	4,961	-	-	-	408	399	4,289	23
犬山	554	388	12,958	1	1	1	650	650	6,452	32
豊川	544	362	14,058	-	-	-	656	664	7,144	42
新城	82	40	1,697	-	-	-	53	55	748	4
春日井	1,003	577	21,935	-	-	-	1,231	1,244	13,124	82

21 教育訓練給付取扱状況

(1) 一般教育訓練給付

(令和4年度計)

訓練内容	受給者数			支給金額		
	計	通学制	通信制	計	通学制	通信制
情報関係	161	105	56	11,476,726	7,008,742	4,467,984
事務関係	455	184	271	25,788,305	12,195,382	13,592,923
専門的サービス関係	702	194	508	22,727,457	6,598,790	16,128,667
営業・販売・サービス関係	255	125	130	6,494,708	4,969,130	1,525,578
医療・社会福祉・保健衛生関係	1,056	111	945	16,536,513	3,377,242	13,159,271
輸送・機械運転関係	1,914	1,914	-	71,192,476	71,192,476	-
技術関係	400	334	66	29,318,145	27,808,248	1,509,897
製造関係	4	1	3	220,194	100,000	120,194
その他(大学院等)	41	30	11	3,860,984	2,983,984	877,000
旧区分	-	-	-	-	-	-
計	4,988	2,998	1,990	187,615,508	136,233,994	51,381,514

(2) 専門実践教育訓練給付

(令和4年度計)

訓練内容	受給者数			支給金額		
	計	通学制	通信制	計	通学制	通信制
業務独占資格・名称独占資格関係	3,020	1,085	1,935	378,690,498	201,220,342	177,470,156
職業実践専門課程関係	140	140	-	30,563,292	30,563,292	-
専門職学位関係	247	236	11	70,315,775	67,267,775	3,048,000
職業実践力育成プログラム	169	155	14	37,098,300	35,506,800	1,591,500
情報通信技術関係資格	-	-	-	-	-	-
第四次産業革命スキル習得講座	147	47	100	47,473,714	15,467,280	32,006,434
計	3,723	1,663	2,060	564,141,579	350,025,489	214,116,090

訓練内容	受給者数(追加給付20%)			支給金額(追加給付20%)		
	計	通学制	通信制	計	通学制	通信制
業務独占資格・名称独占資格関係	797	192	605	97,247,305	57,060,529	40,186,776
職業実践専門課程関係	14	14	-	4,320,000	4,320,000	-
専門職学位関係	76	75	1	24,467,700	24,147,700	320,000
職業実践力育成プログラム	52	45	7	13,421,920	12,985,320	436,600
情報通信技術関係資格	-	-	-	-	-	-
第四次産業革命スキル習得講座	104	28	76	14,215,857	4,342,320	9,873,537
計	1,043	354	689	153,672,782	102,855,869	50,816,913

22 失業等給付の不正受給状況

		令和3年度計		令和4年度計		
		件数	金額	件数	金額	
不正受給計		296	55,499,683	191	34,374,002	
求職者給付	基本手当	244	39,882,995	157	27,300,279	
	技能習得手当	受講手当	-	-	-	-
		通所手当	-	-	-	-
	寄宿手当	-	-	-	-	
	傷病手当	-	-	-	-	
	高年齢求職者給付金	36	6,194,950	27	4,151,390	
	特例一時金	-	-	-	-	
	日雇労働求職者給付金	-	-	-	-	
就職促進給付	就業促進手当	就業手当	-	-	-	
		再就職手当	12	5,677,705	7	2,922,333
		就業促進定着手当	1	77,140	-	-
		常用就職支度手当	-	-	-	-
	移転費	-	-	-	-	
教育訓練給付	一般教育訓練給付	-	-	-	-	
	専門実践教育訓練給付	-	-	-	-	
雇用継続給付	高年齢雇用継続給付	-	-	-	-	
	育児休業給付	3	3,666,893	-	-	
	介護休業給付	-	-	-	-	

用語の解説

用語の解説

本年報における主な用語の定義は以下のとおりである。

1 職業紹介関係

(1) 一般関係

一般

「常用」及び「臨時・季節」を合わせたものをいう。

常用

雇用契約において雇用期間の定めがないか又は4か月以上の雇用期間が定められているもの(季節労働を除く。)をいう。

(注)「臨時」、「日雇」の名義であっても雇用期間が4か月以上のもの、あるいは雇用期間が4か月未満であっても雇用契約が反復更新され、継続して雇用されることが予定されている場合は常用とみなす。

臨時・季節

臨時とは、雇用契約において1か月以上4か月未満の雇用契約期間が定められている仕事をいい、季節とは、季節的な労働需要に対し、又は季節的な余暇を利用して一定の期間(4か月未満、4か月以上の別を問わない。)を定めて就労するものをいう。

(注)「臨時」、「日雇」の名義であっても雇用期間が4か月以上のもの、あるいは雇用期間が4か月未満であっても雇用契約が反復更新され、継続して雇用されることが予定されている場合は常用とみなす。

日雇

労働の窓口で取り扱われる日々雇用の仕事及び1か月未満の雇用期間が定められているものをいう。

全数

「一般」のうち新規学卒者を除き、「フルタイム」と「パートタイム」を合わせたものをいう。

フルタイム

「一般」のうち新規学卒者及び「パートタイム」を除いたものをいう。

パートタイム

1週間の所定労働時間が同一の事業所に雇用されている通常の労働者の一週間の所定労働時間に比し短いものをいう。なお、本年報では新規学卒者を除いたものをいう。

常用的パートタイム

「パートタイム」のうち、雇用契約において雇用期間の定めがないか又は4か月以上の雇用期間が定められているもの(季節労働を除く。)をいう。

臨時的パートタイム

「パートタイム」のうち、雇用契約において1か月以上4か月未満の雇用期間が定められているもの、又は季節的な労働需要に対し、若しくは季節的な余暇を利用して一定の期間を定めて就労するものをいう。

正社員

パートタイムを除く常用のうち、勤め先で正社員・正職員などと呼称される正規労働者をいう。

新規学卒者 (新規学校卒業予定者)

卒業年の6月末日までに、公共職業安定所及び学校(職業安定法第27条及び第33条の2第1項第1号の規定による学校)において取り扱ったものをいう。

中高年齢者

45歳以上の者をいう。

雇用保険受給者

基本手当(一般求職者給付)に係る受給資格決定後、基本手当の支給(各種延長給付を含む)を終了するまでの者をいう。(高年齢受給資格者、及び特例受給資格者は含まない。)

前月から繰り越された有効求職者数

前月末日現在において、求職票の有効期限が翌月以降にまたがっている就職未決定の求職者の数をいう。

新規求職申込件数

期間中に新たに受け付けた求職申込の件数をいう。

月間有効求職者数

「前月から繰越された有効求職者数」と当月の「新規求職申込件数」の合計数をいう。

紹介件数

求職者と求人の結合を図るため紹介した件数(他安定所からの連絡求人分への紹介を含む。)をいう。

就職件数

自安定所の有効求職者が自安定所の紹介により就職したことを確認した件数(他安定所からの連絡求人分への就職を含む。)をいう。

他県への就職件数

都道府県地域を越える広域職業紹介による就職件数をいう。

新規求人数

期間中に新たに受け付けた求人数(採用予定人員)をいう。

(注)他安定所から連絡を受けた求人は含めない。

月間有効求人数

「前月から繰越された有効求人数」と当月の「新規求人数」の合計数をいう。

他県への発求人延数

期間中に他都道府県へ連絡した求人の延数をいう。

充足数

自安定所の有効求人が、安定所(求人連絡先の安定所を含む。)の紹介により求職者と結合した件数をいう。

他県からの充足数

都道府県地域を越える広域職業紹介による充足数で、他県の求人連絡先安定所からの通報により就職を確認したもの。

自安定所の有効求人到他県に居住する自安定所の求職者を充足させたもの。

雇用保険受給者の紹介件数

基本手当にかかる受給資格決定後、基本手当の支給を終了するまでの間に安定所が紹介した基本手当受給資格者の紹介件数をいう。

(注)1 受給中に紹介し、終了後に就職が決定した場合はこの項に計上しない。

2 他安定所の雇用保険受給者が自安定所へ直接求職申込をして就職が決定した場合もここに含めて計上する。

雇用保険受給者の就職件数

基本手当にかかる受給資格決定後、基本手当の支給を終了するまでの間に安定所の紹介により就職した基本手当受給資格者の就職件数をいう。

(注)他安定所の雇用保険受給者が自安定所へ直接求職申込をして就職が決定した場合もここに含めて計上する。

(2) 日雇関係

新規求人延数 (p47 港湾労働関係の職業紹介状況)に掲載)

日雇に係る新規求人の延数(採用予定人員×採用予定日数)をいう。

月間求人延数 (p46「日雇職業紹介状況」に掲載)

「前月から繰り越された有効求人延数」と計上月の「新規求人延数」の合計をいう。

(注)2 暦日にまたがる日雇求人は、原則として両月に分けて計上する。

就労実人員

期間中に日雇労働に就労した日雇求職者の実人員(個々人の頭数)をいう。

就労延数

期間中に日雇労働に就労した日雇求職者の延人員をいう。計上に当たっては半日だけの就労でも1人として計上する。

2 雇用保険関係

(1) 求職者給付関係

離職票交付枚数

公共職業安定所長が、離職等により被保険者でなくなったことの確認を行った者に交付した離職票の枚数をいう。

受給資格決定件数

離職者の提出した離職票に基づき、公共職業安定所長が基本手当、高年齢求職者給付金又は特例一時金の支給を受ける資格ありと決定した件数をいう。

(注)受給期間内に就職し再び離職して前の資格に基づく求職者給付を受ける場合は、ここには計上しない。

初回受給者数

同一受給期間内における基本手当等の第1回目の支給を受けた者の数をいう。

(注)受給期間内に就職し再び離職して前の資格に基づく求職者給付を受ける場合は、ここには計上しない。また、傷病手当の支給を受けたことがある者が、同一受給期間内に他の傷病で再び傷病手当の支給を受けるようになった場合も計上しない。

受給者実人員

求職者給付(高年齢求職者給付金及び特例一時金を除く。)を実際に受けた受給資格者の実数をいう。

(注)1 暦月中に同一給付を2回以上受けた者も実人員としては1人とする。

支給終了者数

所定給付日数又は各延長給付日数に相当する日数分の基本手当の支給を受け終わった受給資格者の数をいう。

個別延長給付

難病患者、発達障害者等又は災害により離職した場合等に、重点的に再就職の支援が必要であると公共職業安定所長が認めた受給資格者に対して、所定給付日数を超えて、基本手当が60日間(最大120日)延長される(雇用保険法第24条の2)。

訓練延長給付

公共職業安定所長の指示した公共職業訓練等を受ける受給資格者に対して、当該公共職業訓練等を受ける期間(訓練受講のために待期している期間を含む。)内の失業している日について、所定給付日数を超えて基本手当を支給すること、及び公共職業安定所長の指示した公共職業訓練等を受ける受給資格者で、当該公共職業訓練等を受け終わってもなお就職が困難であると認めた者について、所定給付日数を超えて(30日から支給残日数を差し引いた日数が限度)基本手当を支給することをいう(雇用保険法第24条)。

(2) 雇用継続給付関係

受給要件確認件数

基本給付金又は再就職給付金にかかる受給資格の確認処理を行った件数をいう。

初回受給者数

受給資格の確認処理を行った者の中で、基本給付金又は再就職給付金等の第1回目の支給処理を行った受給者数をいう。

受給者数(支給件数)

基本給付金又は再就職給付金、介護休業給付金の支給処理を行った被保険者数をいう。
(注)1暦月中に同一給付を2回以上受けた者も実人員として1人とする。

3 諸比率等(参考)

求人倍率 求職者に対する求人数の割合をいう。

$$\text{有効(新規)求人倍率} = \frac{\text{月間有効(新規)求人数 (倍)}}{\text{月間有効(新規)求職者数}}$$

就職率 求職者に対する就職件数の割合をいう。

$$\text{就職率} = \frac{\text{就職件数}}{\text{新規求職者数}} \times 100(\%)$$

充足率 求人数に対する充足された求人の割合をいう。

$$\text{充足率} = \frac{\text{充足数}}{\text{新規求人数}} \times 100(\%)$$

他県からの流入率 他県からの流入率 = $\frac{\text{他県からの充足数}}{\text{充足数}} \times 100(\%)$

年度平均 年度(4月～翌年3月まで)の合計を12(12か月)で割ったものをいう。

※ 有効ベースの就職率は月間有効求職者数を、充足率は月間有効求人数を使用。

ハローワーク(公共職業安定所)の所在地、管轄区域等一覧

(令和5年9月1日現在)

安定所(出張所)名	所在地	電話	管轄区域
名古屋中	〒460-8640 名古屋市中区錦2-14-25	052(855)3740	西区、中村区、中区、中川区、北区、北名古屋市、清須市、西春日井郡
名古屋中公共職業安定所 学卒部門	〒460-8640 名古屋市中区錦2-14-25 ヤマイチビル8階	052(855)3740	名古屋中、名古屋南、名古屋東の各安定所の管轄区域
あいちマザーズハローワーク	〒460-8640 名古屋市中区錦2-14-25 ヤマイチビル3階	052(855)3780	
愛知新卒応援ハローワーク 愛知わかものハローワーク	〒460-8640 名古屋市中区錦2-14-25 ヤマイチビル9階	052(855)3750 052(855)3760	
名古屋外国人雇用サービスセンター	〒460-8640 名古屋市中区錦2-14-25 ヤマイチビル8階	052(855)3770	
名古屋南	〒456-8503 名古屋市熱田区旗屋2-22-21	052(681)1211	瑞穂区、熱田区、港区、南区、緑区、豊明市
ハローワークプラザなるみ	〒458-0831 名古屋市緑区鳴海町字向田1-3 名鉄鳴海駅2階	052(629)4151	
名古屋東	〒465-8609 名古屋市名東区平和が丘1-2	052(774)1115	千種区、昭和区、名東区、天白区、東区、守山区、日進市、長久手市、愛知郡
豊橋	〒440-8507 豊橋市大国町111 豊橋地方合同庁舎1階	0532(52)7191	豊橋市、田原市
岡崎	〒444-0813 岡崎市羽根町字北乾地50-1 岡崎合同庁舎1階	0564(52)8609	岡崎市、額田郡
一宮	〒491-8509 一宮市八幡4-8-7 一宮労働総合庁舎	0586(45)2048	一宮市、稲沢市(平和町を除く)
半田	〒475-8502 半田市宮路町200-4 半田地方合同庁舎1階	0569(21)0023	半田市、常滑市、東海市、知多市、知多郡
瀬戸	〒489-0871 瀬戸市東長根町86	0561(82)5123	瀬戸市、尾張旭市
豊田	〒471-8609 豊田市常盤町3-25-7	0565(31)1400	豊田市、みよし市
津島	〒496-0042 津島市寺前町2-3	0567(26)3158	津島市、愛西市、弥富市、海部郡、あま市、稲沢市(平和町)
刈谷	〒448-8609 刈谷市若松町1-46-3	0566(21)5001	刈谷市、安城市、知立市、高浜市、大府市
碧南出張所	〒447-0865 碧南市浅間町1-41-4	0566(41)0327	碧南市
西尾	〒445-0071 西尾市熊味町小松島41-1	0563(56)3622	西尾市
犬山	〒484-8609 犬山市松本町2-10	0568(61)2185	犬山市、江南市、岩倉市、丹羽郡
豊川	〒442-0888 豊川市千歳通1-34	0533(86)3178	豊川市
蒲郡出張所	〒443-0034 蒲郡市港町16-9	0533(67)8609	蒲郡市
新城	〒441-1384 新城市西入船24-1	0536(22)1160	新城市、北設楽郡
春日井	〒486-0841 春日井市南下原町2-14-6	0568(81)5135	春日井市、小牧市

令和4年度版

職業安定年報

令和6年1月発行

編集 愛知労働局 職業安定部

発行 〒460-0003 名古屋市中区錦2-14-25
(ヤマイチビル13階)

電話 052(219)5578