



レイバー・マーケット・プロフィール

(労働市場概況)

LABOUR MARKET PROFILE

2023. 12

愛知労働局

用語の説明

レイバー・マーケット・プロフィールにおける主な用語の定義は次のとおりである。

I 職業紹介関係

【一般】

常用及び臨時・季節を合わせたものをいう。

【常用】

雇用期間の定めのない仕事、又は4ヶ月以上の雇用期間が定められている仕事(「季節」を除く。)をいう。

【臨時・季節】

・臨時とは、1ヶ月以上4ヶ月未満の雇用期間が定められている仕事をいう。

・季節とは、季節的な労働需要に対し、又は季節的な余暇を利用して一定の期間(4ヶ月未満、4ヶ月以上の別を問わない。)を定めて就労するものをいう。

【パートタイム】

1週間の所定労働時間が同一の事業所に雇用されている通常の労働者の1週間の所定労働時間に比し短いものをいう。

なお、「パートタイム」は雇用期間の定めにより、「常用的パートタイム」、「臨時的パートタイム」及び「日雇的パートタイム」に分けられる。

【日雇】

日々雇用の仕事、又は1ヶ月未満の雇用期間が定められているものをいう。

【求職者数】

・「新規求職申込件数」とは、公共職業安定所でその月のうちに新たに受け付けた求職申込件数をいう。

・「月間有効求職者数」とは、「前月末日現在において、求職申込の有効期限が翌月以降にまたがっている就職未決定の求職者数」と、当月の「新規求職申込件数」合計数をいう。

【求人数】

・「新規求人数」とは、公共職業安定所でその月のうちに新たに受け付けた求人数(採用予定人員)をいう。

・「月間有効求人数」とは、「前月末日現在において有効期限が翌月以降にまたがっている未充足の求人数」と当月の「新規求人数」の合計数をいう。

【就職件数】

有効求職者が自安定所の紹介により就職したことを確認した件数をいう。

【充足数】

自安定所の有効求人が安定所(求人を連絡した他安定所を含む。)の紹介により求職者と結合した件数をいう。

【求人倍率】

求職者1人あたり求人がどれだけあるかをみるもので、算出方法は次のとおり。

$$\text{新規求人倍率} = \frac{\text{新規求人数}}{\text{新規求職申込件数}}$$

$$\text{有効求人倍率} = \frac{\text{月間有効求人数}}{\text{月間有効求職者数}}$$

なお、求人倍率の「季節調整値」とは、一年を周期として繰り返す季節的変動要因を一定方法により取り除いて計算した数値をいう。

【就職率】

新規求職者数に対する就職件数の割合をみるもので、算出方法は次のとおり。

$$\frac{\text{就職件数}}{\text{新規求職申込件数}} \times 100$$

【充足率】

新規求人数に対する充足された求人の割合をみるもので、算出方法は次のとおり。

$$\frac{\text{充足数}}{\text{新規求人数}} \times 100$$

II 雇用保険業務関係

【適用事業所数】

労働者を雇用する事業所で、公共職業安定所に設置届出をしている事業所の数をいう。

【被保険者数】

適用事業所に雇用されている労働者であって、公共職業安定所にその届出がなされている者の数をいう。

【被保険者資格取得者数】

新規採用、中途採用を問わず適用事業所に新たに雇用され、公共職業安定所に届出のなされた者の数をいう。

【被保険者資格喪失者数】

適用事業所を離職し、その届出が公共職業安定所になされた者の数をいう。

【離職票交付件数】

公共職業安定所が、離職により被保険者でなくなったことの確認を行った者に交付した離職票の枚数をいう。

【受給資格決定件数】

提出された離職票のうち、公共職業安定所が給付を受ける資格ありと決定した件数をいう。

【初回受給者数】

受給資格決定後、第1回目の給付を受けた者の数をいう。

【受給者実人員】

求職者給付(高年齢求職者給付金及び特例一時金を除く。)を受けた受給資格者の実数をいう。

【日雇受給者実人員】

日雇労働者が、職に就くことができない時に給付を受けた者の実際の数をいう。

【特定受給資格者】

倒産、解雇等により離職した者(雇用保険法第23条2項に該当する者)をいう。

内 容 (11月)

1	労働市場の動向	2
	求職、求人、求人倍率、雇用保険給付の状況	
2	職業紹介の主要指標	4
	愛知県動き、全国の動き	
3	月別にみた主な指標	6
4	安定所別にみた求職、求人、充足状況	8
5	年齢別常用職業紹介状況	10
6	職業別常用職業紹介状況	11
7	産業別・規模別求人、充足状況	12
8	中高年齢者の職業紹介状況	13
9	正社員の職業紹介状況	14
10	パートタイマーの職業紹介状況	14
11	あいちマザーズハローワークの職業紹介状況	15
12	名古屋外国人雇用サービスセンターの職業紹介状況	15
13	愛知新卒応援ハローワーク(愛知学生職業センター)の職業紹介状況	16
14	愛知わかものハローワークの職業紹介状況	16
15	ハローワークプラザなるみの職業紹介状況	17
16	日雇の職業紹介状況	18
17	港湾労働関係の職業紹介状況	19
18	雇用保険適用状況	20
	被保険者の種類別状況	
	産業別適用事業所及び被保険者の状況	
	月別、安定所別にみた適用状況	
19	雇用保険給付状況	22
	月別、安定所別にみた給付状況	

(注) 1 ハローワークインターネットサービスの機能拡充に伴い、令和3年9月以降の数値には、ハローワークに来所せず、オンライン上で求職登録した求職者数や、求職者がハローワークインターネットサービスの求人に直接応募した就職件数等が含まれている。
 2 「季節調整値」の表記がない数値は、すべて原数値である。

1 労働市場の動向

< 令和5年11月分概況 >

1 求人倍率の状況

有効求人倍率（季節調整値）については、月間有効求人数、月間有効求職者数ともに減少し、求人数の減少（前月比0.4%減）が求職者数の減少（前月比0.1%減）を上回ったため、前月の1.35倍から0.01ポイント低下し、1.34倍となった。

新規求人倍率（季節調整値）については、新規求人数が減少（前月比5.7%減）し、新規求職者数が増加（前月比0.5%増）したため、前月の2.49倍から0.15ポイント低下し、2.34倍となった。

2 求人の状況

新規求人数（原数値）については、前年同月に比べ5.0%減となった。

新規求人の動きを産業別に前年同月比で見ると、建設業（2.9%減）、製造業（14.6%減）、情報通信業（17.2%増）、運輸業、郵便業（5.9%減）、卸売業、小売業（14.1%増）、金融業、保険業（62.4%増）、不動産業、物品賃貸業（13.0%減）、学術研究、専門・技術サービス業（0.5%減）、宿泊業、飲食サービス業（31.2%減）、生活関連サービス業、娯楽業（8.1%減）、医療、福祉（4.5%減）、サービス業（1.7%減）であった。

製造業は、食料品製造業（12.3%減）、繊維工業（38.3%減）、木材・木製品製造業（12.5%減）、印刷・同関連業（17.2%減）、プラスチック製品製造業（34.6%減）、窯業・土石製品製造業（14.2%減）、鉄鋼業（34.8%減）、金属製品製造業（4.4%減）、はん用機械器具製造業（24.2%減）、生産用機械器具製造業（19.4%減）、電気機械器具製造業（31.6%減）、情報通信機械器具製造業（44.4%減）、輸送用機械器具製造業（0.9%減）となった。

月間有効求人数（原数値）は、前年同月に比べ3.5%減となった。

3 求職の状況

新規求職者数（原数値）については、前年同月に比べ1.0%減となった。新規求職者（パート除く常用）の内訳を前年同月比で見ると定年到達者（1.6%減）、事業主都合離職者（2.1%減）、自己都合離職者（0.7%増）、在職者（4.8%減）、無業者（8.2%増）であった。

また、月間有効求職者数（原数値）は、前年同月比3.1%増となった。

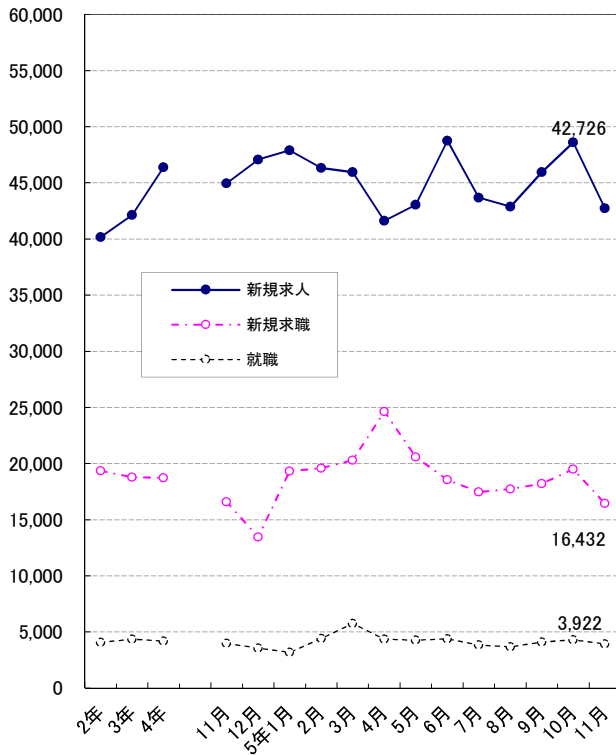
4 就職の状況

公共職業安定所の紹介による就職件数については3,922件で、前年同月比1.4%減となった。就職率（求職者のうち安定所の紹介で就職した者の割合）は23.9%と、前年同月に比べ0.1ポイント低下した。

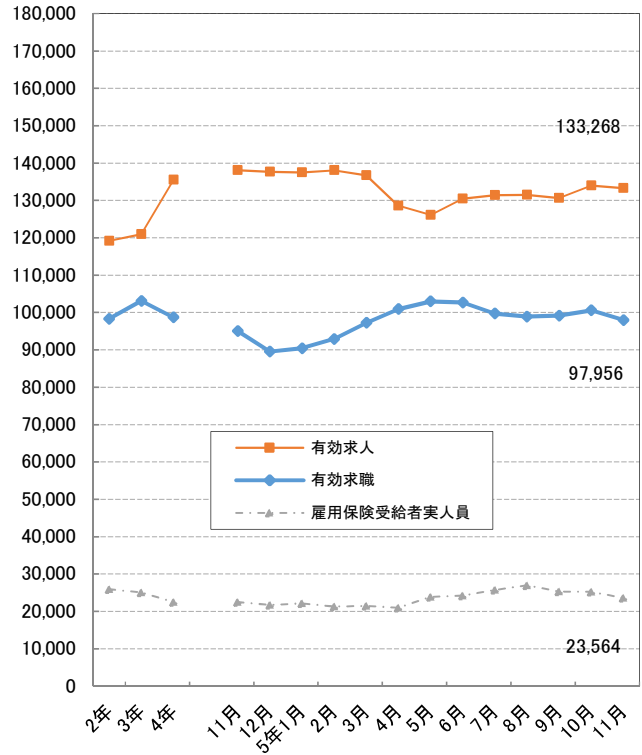
5 雇用保険受給者の状況

雇用保険受給者実人員については、前年同月比4.6%増となった。

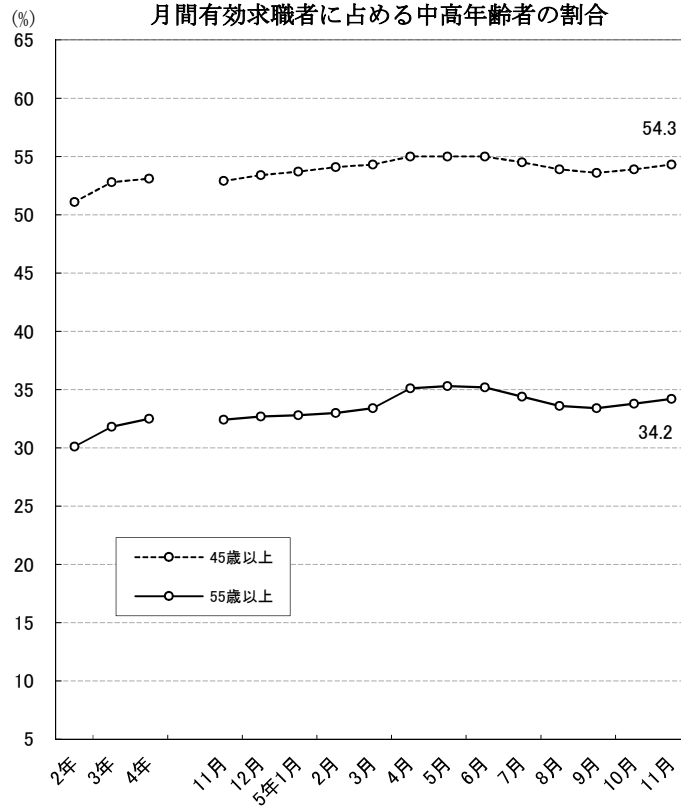
新規求職、求人、就職の推移



有効求職、求人、雇用保険受給者実人員の推移



月間有効求職者に占める中高年齢者の割合



(注) ハローワークインターネットサービスの機能拡充に伴う令和3年9月以降の数値の取扱いについては、1頁の(注)を参照。

2 職業紹介の主要指標

(1) 愛知県の動き

年 月	1 新規求職申込件数		2 月間有効求職者数			3 新規求人数		4 月間有効求人数
	件	うち雇用保険受給者の割合 %	人	うち45歳以上の割合 %	うち雇用保険受給者の割合 %	人	うち常用の割合 %	
平成30年 (月平均)	18,809	32.7	84,441	47.4	40.6	56,817	90.0	165,015
令和元年	18,185	33.9	84,622	49.1	41.0	55,455	90.5	162,979
令和2年	19,340	36.0	98,295	51.1	45.0	40,168	92.0	119,159
令和3年	18,786	32.6	103,111	52.8	43.5	42,147	91.1	120,937
令和4年	18,717	31.7	98,706	53.1	39.4	46,382	90.9	135,485
令和4年 11月	16,595	32.7	95,040	52.9	39.3	44,953	89.3	138,053
12月	13,452	33.7	89,550	53.4	38.8	47,080	87.4	137,699
令和5年 1月	19,330	32.4	90,423	53.7	39.1	47,897	89.3	137,477
2月	19,571	29.2	92,900	54.1	37.5	46,339	90.4	138,065
3月	20,305	30.5	97,229	54.3	36.6	45,947	89.8	136,697
4月	24,629	37.0	100,912	55.0	37.4	41,624	92.5	128,575
5月	20,582	33.7	102,984	55.0	38.6	43,046	91.9	126,108
6月	18,552	32.7	102,685	55.0	39.3	48,762	90.6	130,454
7月	17,462	34.6	99,732	54.5	40.7	43,672	92.7	131,435
8月	17,716	34.4	98,910	53.9	41.4	42,864	91.5	131,480
9月	18,198	33.0	99,155	53.6	40.5	45,954	91.1	130,647
10月	19,500	33.5	100,594	53.9	39.5	48,607	90.9	133,985
11月	16,432	32.9	97,956	54.3	38.6	42,726	90.9	133,268

(注) 1 新規学卒を除き、パートを含む。

2 ハローワークインターネットサービスの機能拡充に伴う令和3年9月以降の数値の取扱いについては、1頁の(注)を参照。

新規求職申込件数の動き (愛知県)

令和元年平均100(18,185件)

年	1月	2月	3月	4月	5月	6月	7月	8月	9月	10月	11月	12月
平成30年	108.2	110.2	109.6	134.8	118.9	101.2	97.6	101.7	90.3	110.2	89.3	69.2
令和元年	104.7	98.3	103.5	128.5	107.6	93.8	102.7	92.4	101.2	102.7	86.8	77.8
2年	112.0	99.4	104.4	125.0	104.8	130.2	116.2	99.1	106.5	114.4	87.5	76.8
3年	104.5	107.3	118.8	147.4	95.0	103.0	95.3	92.3	100.3	107.1	93.0	75.4
4年	106.2	100.7	112.3	137.9	112.7	105.9	93.4	97.7	101.5	101.6	91.3	74.0
5年	106.3	107.6	111.7	135.4	113.2	102.0	96.0	97.4	100.1	107.2	90.4	

(注) 1 新規学卒を除き、パートを含む。

2 ハローワークインターネットサービスの機能拡充に伴う令和3年9月以降の数値の取扱いについては、1頁の(注)を参照。

新規求人数の動き (愛知県)

令和元年平均100(55,455件)

年	1月	2月	3月	4月	5月	6月	7月	8月	9月	10月	11月	12月
平成30年	104.9	103.2	108.8	97.2	100.6	108.8	97.4	97.9	106.4	103.7	98.8	101.8
令和元年	103.1	105.4	105.5	97.0	96.4	103.5	101.5	93.9	102.2	104.4	94.9	92.3
2年	85.3	83.2	87.3	66.2	61.1	74.5	67.1	61.1	74.0	72.5	65.1	71.8
3年	72.0	71.5	79.5	73.2	65.4	80.1	76.8	68.4	80.8	85.8	76.5	82.1
4年	87.0	79.2	90.1	83.9	74.7	86.6	81.0	81.3	87.3	86.6	81.1	84.9
5年	86.4	83.6	82.9	75.1	77.6	87.9	78.8	77.3	82.9	87.7	77.0	

(注) 新規学卒を除き、パートを含む。

5 就 職 件 数			6 充 足 数		諸 比 率					
件	うち45歳以上の割合	うち雇用保険受給者の割合	人	うち県外からの割合	季調済求人倍率		求 人 倍 率		就 職 率 ($\frac{5}{1} \times 100$)	充 足 率 ($\frac{6}{3} \times 100$)
					新 規	有 効	新 規 (3/1)	有 効 (4/2)		
5,326	48.0	25.6	5,535	12.2	-	-	3.02	1.95	28.3	9.7
4,826	50.5	27.0	5,057	12.3	-	-	3.05	1.93	26.5	9.1
4,072	52.3	29.2	4,183	10.4	-	-	2.08	1.21	21.1	10.4
4,348	54.2	28.7	4,505	10.7	-	-	2.24	1.17	23.1	10.7
4,190	56.2	27.1	4,355	11.0	-	-	2.48	1.37	22.4	9.4
3,978	58.2	28.4	4,125	11.3	2.49	1.43	2.71	1.45	24.0	9.2
3,546	55.8	30.4	3,707	12.5	2.48	1.44	3.50	1.54	26.4	7.9
3,184	56.3	29.3	3,361	12.3	2.50	1.42	2.48	1.52	16.5	7.0
4,425	60.0	24.8	4,578	9.9	2.46	1.40	2.37	1.49	22.6	9.9
5,760	61.2	22.3	5,939	8.9	2.26	1.34	2.26	1.41	28.4	12.9
4,366	56.5	24.6	4,575	11.9	2.18	1.32	1.69	1.27	17.7	11.0
4,278	57.2	26.4	4,404	11.4	2.59	1.32	2.09	1.22	20.8	10.2
4,381	57.0	29.0	4,515	11.7	2.63	1.35	2.63	1.27	23.6	9.3
3,834	57.0	29.0	4,017	13.0	2.40	1.37	2.50	1.32	22.0	9.2
3,658	58.2	31.8	3,741	11.8	2.39	1.36	2.42	1.33	20.6	8.7
4,104	59.0	29.4	4,355	13.0	2.35	1.34	2.53	1.32	22.6	9.5
4,288	57.5	28.8	4,464	12.7	2.49	1.35	2.49	1.33	22.0	9.2
3,922	59.2	30.1	4,110	13.5	2.34	1.34	2.60	1.36	23.9	9.6

※ 令和4年12月以前の季調済求人倍率は新季節指数により改定済み

(2) 全国の動き

項目 年月	1 新規求職	2 月間有効	3 新 規	4 月間有効	5 就職件数	6 受 給 者	7 季 調 済 求人倍率		8 求人倍率	
	申込件数	求職者数	求 人 数	求 人 数		実 人 数	新 規	有 効	新 規	有 効
平成30年 (月平均)	千件	千人	千人	千人	千件	千人	倍	倍	倍	倍
令和元年	408	1,725	977	2,780	136	374	-	-	2.39	1.61
令和 2年	396	1,710	959	2,737	127	381	-	-	2.42	1.60
令和 3年	385	1,828	751	2,161	103	457	-	-	1.95	1.18
令和 4年	387	1,949	782	2,196	105	449	-	-	2.02	1.13
	383	1,936	866	2,474	101	407	-	-	2.26	1.28
令和 4年 11月	331	1,840	865	2,567	95	402	2.38	1.35	2.61	1.39
12月	290	1,746	849	2,534	84	387	2.38	1.36	2.93	1.45
令和 5年 1月	405	1,782	939	2,562	78	385	2.38	1.35	2.32	1.44
2月	404	1,859	926	2,624	106	371	2.32	1.34	2.29	1.41
3月	420	1,940	898	2,629	150	374	2.29	1.32	2.13	1.36
4月	501	2,001	841	2,490	112	369	2.23	1.32	1.68	1.24
5月	405	2,020	834	2,436	107	413	2.36	1.31	2.06	1.21
6月	367	1,993	874	2,443	107	438	2.32	1.30	2.38	1.23
7月	342	1,921	833	2,427	93	465	2.27	1.29	2.43	1.26
8月	350	1,906	847	2,448	88	485	2.33	1.29	2.42	1.28
9月	358	1,903	858	2,457	98	453	2.22	1.29	2.39	1.29
10月	378	1,922	909	2,508	102	452	2.24	1.30	2.40	1.31
11月	326	1,874	824	2,481	94	426	2.26	1.28	2.52	1.32

(注) 1 新規学卒を除き、パートを含む。

2 ハローワークインターネットサービスの機能拡充に伴う令和3年9月以降の数値の取扱いについては、1頁の(注)を参照。

※ 令和4年12月以前の季調済求人倍率は新季節指数により改定済み

3 月別にみた主な指標

項目		月					
		1 月	2 月	3 月	4 月	5 月	
求	1 新規求職申込件数	令和 4年	19,308	18,320	20,428	25,076	20,488
		令和 5年	19,330	19,571	20,305	24,629	20,582
		前年同月比 (%)	0.1	6.8	△ 0.6	△ 1.8	0.5
	→ うち 常 用	令和 4年	19,234	18,254	20,363	25,005	20,420
		令和 5年	19,272	19,517	20,244	24,551	20,521
	→ うち 臨時・季節	令和 4年	74	66	65	71	68
		令和 5年	58	54	61	78	61
	→ うち 中高年齢者 (45歳以上)	令和 4年	10,267	9,885	10,908	14,318	10,871
		令和 5年	10,513	10,833	11,081	14,259	11,350
	職	2 月間有効求職者	令和 4年	97,206	95,925	99,515	104,096
令和 5年			90,423	92,900	97,229	100,912	102,984
		前年同月比 (%)	△ 7.0	△ 3.2	△ 2.3	△ 3.1	△ 2.3
→ うち 常 用		令和 4年	96,941	95,651	99,219	103,799	105,081
		令和 5年	90,150	92,624	96,953	100,615	102,689
→ うち 中高年齢者 (45歳以上)		令和 4年	51,439	51,016	53,140	56,577	57,086
		令和 5年	48,545	50,218	52,750	55,537	56,636
3 紹介 件 数		令和 4年	17,725	20,234	21,033	18,160	17,942
		令和 5年	15,905	19,330	19,780	16,599	16,756
就 職		4 就 職 件 数	令和 4年	3,503	4,344	5,624	4,707
	令和 5年		3,184	4,425	5,760	4,366	4,278
		前年同月比 (%)	△ 9.1	1.9	2.4	△ 7.2	0.5
	→ うち 中高年齢者 (45歳以上)	令和 4年	1,895	2,458	3,403	2,590	2,345
		令和 5年	1,794	2,656	3,526	2,466	2,449
	→ うち ③ 受 給 者	令和 4年	1,029	1,087	1,308	1,173	1,120
	令和 5年	933	1,097	1,285	1,072	1,130	
求 人	5 新 規 求 人 数	令和 4年	48,236	43,896	49,956	46,554	41,450
		令和 5年	47,897	46,339	45,947	41,624	43,046
		前年同月比 (%)	△ 0.7	5.6	△ 8.0	△ 10.6	3.9
	→ うち 常 用	令和 4年	44,050	40,010	45,191	43,125	38,159
		令和 5年	42,776	41,876	41,242	38,520	39,544
	→ うち 臨時・季節	令和 4年	4,186	3,886	4,765	3,429	3,291
		令和 5年	5,121	4,463	4,705	3,104	3,502
	6 新 規 求 人 件 数	令和 4年	26,410	24,010	27,304	25,161	23,297
		令和 5年	25,960	26,445	25,336	22,999	24,498
	7 月 間 有 効 求 人 数	令和 4年	133,611	135,173	139,132	135,422	133,301
令和 5年		137,477	138,065	136,697	128,575	126,108	
	前年同月比 (%)	2.9	2.1	△ 1.8	△ 5.1	△ 5.4	
充 足	8 充 足 数	令和 4年	3,639	4,555	5,856	4,882	4,439
		令和 5年	3,361	4,578	5,939	4,575	4,404
	→ うち 常 用	令和 4年	3,073	4,050	5,257	4,274	3,882
		令和 5年	2,845	4,037	5,331	3,933	3,825
	→ うち 臨時・季節	令和 4年	566	505	599	608	557
		令和 5年	516	541	608	642	579
	→ うち 他 県 か ら	令和 4年	397	454	550	542	503
		令和 5年	413	454	529	546	501

(注) 1 新規学卒を除き、パートを含む。

2 △印は減少率(差)である(以下、各表同じ。)

3 ハローワークインターネットサービスの機能拡充に伴う令和3年9月以降の数値の取扱いについては、1頁の(注)を参照。

6 月	7 月	8 月	9 月	10月	11月	12月	計		
19,263	16,977	17,770	18,449	18,476	16,595	13,452	224,602	求	
18,552	17,462	17,716	18,198	19,500	16,432				
△ 3.7	2.9	△ 0.3	△ 1.4	5.5	△ 1.0				
19,201	16,920	17,718	18,402	18,409	16,545	13,405	223,876		
18,506	17,418	17,675	18,161	19,439	16,395				
62	57	52	47	67	50	47	726		
46	44	41	37	61	37				
9,869	8,698	9,111	9,280	9,829	9,036	7,211	119,283		
9,923	9,591	9,455	9,541	10,818	9,123				
104,226	99,389	98,084	97,990	98,075	95,040	89,550	1,184,474		
102,685	99,732	98,910	99,155	100,594	97,956			職	
△ 1.5	0.3	0.8	1.2	2.6	3.1				
103,908	99,090	97,800	97,724	97,793	94,760	89,274	1,181,040		
102,398	99,466	98,660	98,915	100,337	97,723				
56,100	52,344	51,120	51,051	51,366	50,303	47,834	629,376		
56,437	54,340	53,294	53,176	54,213	53,144				
18,845	15,702	15,455	17,235	16,722	15,365	12,384	206,802		紹介
17,281	15,513	15,358	17,729	16,766	15,557				
4,541	3,866	3,652	4,071	4,186	3,978	3,546	50,274		就
4,381	3,834	3,658	4,104	4,288	3,922				
△ 3.5	△ 0.8	0.2	0.8	2.4	△ 1.4				
2,478	2,142	2,036	2,281	2,316	2,316	1,980	28,240		
2,499	2,187	2,128	2,422	2,466	2,322				
1,229	1,063	1,064	1,145	1,192	1,131	1,078	13,619	職	
1,270	1,113	1,164	1,208	1,233	1,180				
48,004	44,924	45,094	48,395	48,045	44,953	47,080	556,587		
48,762	43,672	42,864	45,954	48,607	42,726				
1.6	△ 2.8	△ 4.9	△ 5.0	1.2	△ 5.0			求	
43,358	41,581	40,885	44,113	44,176	40,159	41,125	505,932		
44,193	40,480	39,211	41,850	44,193	38,825				
4,646	3,343	4,209	4,282	3,869	4,794	5,955	50,655		
4,569	3,192	3,653	4,104	4,414	3,901				
26,092	24,681	25,300	26,125	26,737	25,410	25,171	305,698		
26,116	24,045	24,435	25,245	26,572	25,029				
133,039	130,955	134,318	136,888	138,230	138,053	137,699	1,625,821		人
130,454	131,435	131,480	130,647	133,985	133,268				
△ 1.9	0.4	△ 2.1	△ 4.6	△ 3.1	△ 3.5				
4,737	4,027	3,788	4,220	4,286	4,125	3,707	52,261		
4,515	4,017	3,741	4,355	4,464	4,110			充	
4,207	3,543	3,337	3,741	3,792	3,670	3,198	46,024		
3,955	3,516	3,311	3,892	3,937	3,577				
530	484	451	479	494	455	509	6,237		
560	501	430	463	527	533				
539	471	445	488	453	465	462	5,769		
529	521	443	565	567	555				
									足

4 安定所別にみた求職、求人、充足状況

項目		安定所別						
		県計	名古屋中	名古屋南	名古屋東	豊橋	岡崎	一宮
求	1 新規求職申込件数	16,432	2,752	1,630	1,801	1,077	1,008	942
	前年同月比(%)	△ 1.0	2.5	1.2	4.3	△ 6.8	10.8	2.7
	→うち 男	7,759	1,256	799	825	527	482	460
	→うち 女	8,655	1,490	828	974	549	525	482
	→うち 常用	16,395	2,748	1,628	1,801	1,073	1,005	940
	→うち 45歳以上	9,123	1,325	976	1,069	564	552	554
→うち 55歳以上	5,929	863	652	709	331	380	387	
職	2 月間有効求職者数	97,956	16,950	9,448	11,866	6,139	5,606	5,413
	前年同月比(%)	3.1	3.0	3.3	3.9	4.2	9.5	△ 1.1
	→うち 45歳以上	53,144	7,953	5,384	6,751	3,272	3,040	3,150
→うち 55歳以上	33,481	4,779	3,424	4,282	1,967	1,948	2,060	
紹介	3 紹介件数	15,557	2,766	1,375	1,689	905	1,131	899
就	4 就職件数	3,922	549	341	365	274	255	268
	前年同月比(%)	△ 1.4	△ 2.3	1.8	6.1	0.0	0.0	14.5
	→うち 男	1,982	264	194	169	124	115	146
	→うち 女	1,936	283	146	196	150	140	122
	→うち 45歳以上	2,322	315	213	238	152	144	182
	→うち 55歳以上	1,401	197	112	155	75	88	119
	→うち ⑤受給者 管内へ	1,180	158	109	123	93	59	91
	→管内へ	2,274	248	153	175	216	176	170
	→管外へ	1,275	226	149	144	35	63	60
	→他県へ	373	75	39	46	23	16	38
職	5 就職率 ($\frac{4}{1} \times 100$) (%)	23.9	19.9	20.9	20.3	25.4	25.3	28.5
	45歳以上(%)	25.5	23.8	21.8	22.3	27.0	26.1	32.9
	55歳以上(%)	23.6	22.8	17.2	21.9	22.7	23.2	30.7
求	6 新規求人数	42,726	12,410	3,779	6,474	2,805	1,832	2,131
	前年同月比(%)	△ 5.0	△ 3.5	△ 5.8	2.2	2.9	△ 16.6	△ 4.9
	→うち 常用	38,825	11,218	3,587	6,018	2,458	1,723	1,974
	7 月間有効求人数	133,268	37,181	11,535	18,486	7,864	6,725	6,069
前年同月比(%)	△ 3.5	△ 1.6	△ 7.3	△ 2.2	4.3	△ 9.8	1.1	
人	8 求人倍率 (新規)	2.60	4.51	2.32	3.59	2.60	1.82	2.26
	(有効)	1.36	2.19	1.22	1.56	1.28	1.20	1.12
充	9 充足数	4,110	877	326	476	287	231	228
	→うち 常用	3,577	735	279	404	254	194	207
	→うち 他県から	555	202	38	81	27	15	22
足	10 充足率 ($\frac{9}{6} \times 100$) (%)	9.6	7.1	8.6	7.4	10.2	12.6	10.7
	他県からの流入率(%)	13.5	23.0	11.7	17.0	9.4	6.5	9.6

- (注) 1 新規学卒を除き、パートを含む。
2 名古屋中安定所には、あいちマザーズハローワーク・名古屋外国人雇用サービスセンター・愛知新卒応援ハローワーク・愛知わかものハローワークを含む。名古屋南安定所には、ハローワークプラザなるみを含む。
3 平成19年4月から、蒲郡安定所は豊川安定所の出張所となったが、「豊川(本所)」の欄には蒲郡出張所分を含まない豊川安定所の数値を、蒲郡(出張所)の欄には蒲郡出張所の数値を計上している。
4 平成16年11月から求職申込書における「性別」欄の記載が任意となったことに伴い、男女別の合計は男女計の値と必ずしも一致しない。
5 刈谷安定所には、碧南出張所を含む。
6 ハローワークインターネットサービスの機能拡充に伴う令和3年9月以降の数値の取扱いについては、1頁の(注)を参照。

(11月)

半田	瀬戸	豊田	津島	刈谷	西尾	犬山	豊川 (本所)	新城	春日井	蒲郡 (出張所)	
977	460	1,006	683	1,371	439	582	459	115	954	176	求
△ 2.6	△ 1.9	△ 5.5	△ 20.9	3.3	△ 9.5	4.3	△ 10.7	6.5	△ 3.8	△ 14.6	
486	208	463	334	643	202	257	219	55	467	76	
490	251	542	349	728	236	324	240	60	487	100	
975	458	1,005	682	1,364	438	579	455	115	954	175	
548	285	526	428	718	210	382	248	73	570	95	
360	182	323	285	465	133	242	155	41	360	61	
5,831	2,588	5,790	3,716	7,824	2,399	3,289	2,952	626	6,456	1,063	職
1.7	4.6	4.2	2.5	4.3	△ 6.2	7.0	△ 0.1	7.4	1.0	△ 1.0	
3,253	1,578	3,072	2,237	4,031	1,186	1,951	1,561	393	3,730	602	
2,126	1,011	1,987	1,454	2,536	740	1,234	957	239	2,355	382	
935	454	969	688	1,229	421	538	486	133	762	177	紹介
241	140	263	177	355	122	119	141	44	207	61	就
△ 10.1	7.7	14.3	22.9	0.9	0.0	△ 15.6	△ 41.0	△ 4.3	△ 13.8	△ 1.6	
127	73	120	102	175	51	76	72	23	118	33	
114	67	143	75	180	70	43	69	21	89	28	
147	95	129	116	181	63	79	83	26	124	35	
91	57	81	68	114	31	47	48	16	82	20	
76	35	64	56	101	29	41	50	11	66	18	
153	71	172	85	234	75	61	91	33	125	36	
66	58	67	78	103	39	40	46	8	70	23	
22	11	24	14	18	8	18	4	3	12	2	
24.7	30.4	26.1	25.9	25.9	27.8	20.4	30.7	38.3	21.7	34.7	職
26.8	33.3	24.5	27.1	25.2	30.0	20.7	33.5	35.6	21.8	36.8	
25.3	31.3	25.1	23.9	24.5	23.3	19.4	31.0	39.0	22.8	32.8	
1,901	685	1,515	1,305	2,695	478	966	945	189	2,363	253	求
△ 4.9	△ 10.8	4.7	△ 11.6	△ 1.9	△ 18.0	△ 22.0	△ 14.3	△ 33.7	△ 10.6	△ 16.2	
1,845	662	1,358	1,182	2,246	474	922	901	180	1,833	244	
6,307	2,633	6,291	4,126	8,983	1,982	2,971	2,595	722	8,074	724	人
△ 1.8	△ 3.1	12.4	△ 16.0	△ 2.8	4.0	△ 21.1	△ 5.3	△ 18.7	△ 8.6	△ 18.4	
1.95	1.49	1.51	1.91	1.97	1.09	1.66	2.06	1.64	2.48	1.44	充
1.08	1.02	1.09	1.11	1.15	0.83	0.90	0.88	1.15	1.25	0.68	
209	119	221	128	379	106	107	126	39	212	39	足
197	108	204	115	316	100	102	112	29	185	36	
13	17	9	17	43	1	21	4	2	42	1	
11.0	17.4	14.6	9.8	14.1	22.2	11.1	13.3	20.6	9.0	15.4	足
6.2	14.3	4.1	13.3	11.3	0.9	19.6	3.2	5.1	19.8	2.6	

5 年齢別常用職業紹介状況

(11月)

区 分		項 目	1 月 間 有 効 求 人 数	2 月 間 有 効 求 職 者 数	3 就 職 件 数	4 有 効 求 人 倍 率 (1/2)
全 数	年 齢 計		121,508	97,723	3,414	1.24
	1 9 歳 以 下		1,628	1,021	42	1.59
	2 0 ～ 2 4 歳		11,246	7,044	246	1.60
	2 5 ～ 2 9 歳		17,259	10,817	305	1.60
	3 0 ～ 3 4 歳		14,350	9,060	220	1.58
	3 5 ～ 3 9 歳		13,082	8,465	272	1.55
	4 0 ～ 4 4 歳		11,708	8,306	315	1.41
	4 5 ～ 4 9 歳		11,427	9,265	380	1.23
	5 0 ～ 5 4 歳		12,660	10,351	421	1.22
	5 5 ～ 5 9 歳		11,368	9,293	380	1.22
	6 0 ～ 6 4 歳		8,828	10,863	372	0.81
6 5 歳 以 上		7,952	13,238	461	0.60	
男	年 齢 計			47,962	1,742	
	1 9 歳 以 下			597	27	
	2 0 ～ 2 4 歳			3,272	109	
	2 5 ～ 2 9 歳			4,457	136	
	3 0 ～ 3 4 歳			3,650	94	
	3 5 ～ 3 9 歳			3,344	92	
	4 0 ～ 4 4 歳			3,451	131	
	4 5 ～ 4 9 歳			3,960	152	
	5 0 ～ 5 4 歳			4,665	202	
	5 5 ～ 5 9 歳			4,617	210	
	6 0 ～ 6 4 歳			6,708	245	
6 5 歳 以 上			9,241	344		
女	年 齢 計			49,634	1,669	
	1 9 歳 以 下			421	15	
	2 0 ～ 2 4 歳			3,733	135	
	2 5 ～ 2 9 歳			6,331	168	
	3 0 ～ 3 4 歳			5,400	126	
	3 5 ～ 3 9 歳			5,115	180	
	4 0 ～ 4 4 歳			4,846	184	
	4 5 ～ 4 9 歳			5,299	228	
	5 0 ～ 5 4 歳			5,673	219	
	5 5 ～ 5 9 歳			4,672	170	
	6 0 ～ 6 4 歳			4,153	127	
6 5 歳 以 上			3,991	117		

- (注) 1 新規学卒を除き、パートを含む。
 2 年齢別の求人数・求人倍率は「就職機会積み上げ方式」による。この方式は、個々の求人について、求人数を対象となる年齢階級〔5歳刻みの11階級〕の総月間有効求職者数で除して当該求人に係る求職者1人当たりの就職機会を算定し、全有効求人についてこの就職機会を足し上げることにより、年齢別有効求人倍率を算出。年齢別月間有効求人数は、年齢別有効求人倍率に年齢別月間有効求職者数を乗じて算出。
 3 平成16年11月から求職申込書における「性別」欄の記載が任意となったことに伴い、男女別の合計は男女計の値と必ずしも一致しない。
 4 ハローワークインターネットサービスの機能拡充に伴う令和3年9月以降の数値の取扱いについては、1頁の(注)を参照。

6 職業別常用職業紹介状況

(11月)

職業	1 月 間 有 効 求 職 者 数		2 月 間 有 効 求 職 者 数	3 就 職 件 数		4 有 効 求 職 者 数 倍 率 (2/1)
	人	うち 男		件	うち 男	
職業計	97,723	47,962	121,508	3,414	1,742	1.24
専門的・技術的職業従事者	11,979	5,338	28,393	402	140	2.37
製造技術者（開発）	595	543	1,454	16	12	2.44
情報処理・通信技術者	1,609	1,263	3,147	24	23	1.96
保健師，助産師，看護師	1,943	74	5,578	92	4	2.87
社会福祉専門職業従事者	2,012	481	6,285	135	34	3.12
事務従事者	22,362	6,084	10,474	733	127	0.47
一般事務従事者	19,018	4,523	6,883	555	93	0.36
会計事務従事者	1,201	465	976	57	3	0.81
営業・販売事務従事者	911	339	1,071	51	5	1.18
販売従事者	4,419	2,303	11,713	141	83	2.65
商品販売従事者	2,619	818	5,099	78	27	1.95
営業職業従事者	1,684	1,421	6,260	61	54	3.72
サービス職業従事者	7,378	2,511	25,912	527	194	3.51
介護サービス職業従事者	2,268	685	10,129	173	48	4.47
保健医療サービス職業従事者	358	21	1,423	36	7	3.97
生活衛生サービス職業従事者	539	50	1,725	20	10	3.20
飲食物調理従事者	1,915	786	6,457	156	54	3.37
接客・給仕職業従事者	1,138	346	4,225	59	27	3.71
保安職業従事者	531	513	4,779	110	108	9.00
生産工程従事者	9,105	5,747	13,514	536	362	1.48
金属製品製造・加工処理	1,381	1,235	3,071	145	132	2.22
その他製品製造・加工処理	1,474	777	2,986	198	114	2.03
機械組立従事者	3,488	2,201	1,729	53	36	0.50
機械整備・修理従事者	453	432	2,836	30	30	6.26
輸送・機械運転従事者	3,129	2,980	9,847	247	232	3.15
自動車運転従事者	2,067	1,957	8,269	190	178	4.00
定置・建設機械運転従事者	309	308	1,023	25	25	3.31
建設・採掘従事者	759	741	5,922	64	62	7.80
建設従事者	260	253	1,751	22	20	6.73
土木作業従事者	170	168	1,947	23	23	11.45
運搬・清掃・包装等従事者	14,016	8,238	10,023	596	391	0.72
運搬従事者	2,378	1,948	3,647	172	150	1.53
清掃従事者	1,924	932	3,616	204	117	1.88
（IT関連職業合計）	2,629	1,945	5,287	59	43	2.01
（福祉関連職業合計）	5,234	1,128	21,191	373	86	4.05
（うち介護関係）	2,957	940	14,159	262	79	4.79

(注) 1 新規学卒を除き、パートを含む。

2 令和5年4月分より平成21年12月改定の「日本標準職業分類」に基づく区分。主な職業のみであるので、計とは一致しない。

3 ハローワークインターネットサービスの機能拡充に伴う令和3年9月以降の数値の取扱いについては、1頁の（注）を参照。

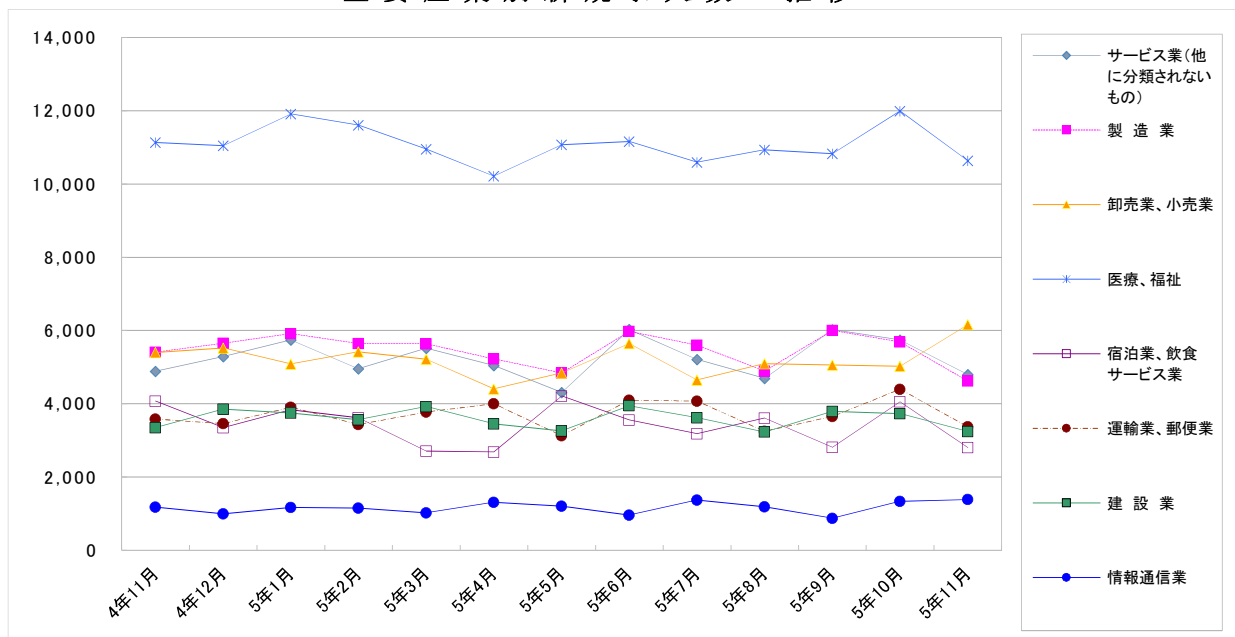
7 産業別・規模別求人、充足状況

(11月分)

項目 産業・規模	1 新規求人				2 充足数			充足率 2/1×100
	計	前年 同月比	うち 常用	うち 臨時・ 季節	計	うち 常用	うち 臨時・ 季節	
建設業	3,246	△ 2.9	3,189	57	202	197	5	6.2
製造業	4,620	△ 14.6	4,319	301	886	834	52	19.2
食料品製造業	654	△ 12.3	544	110	137	131	6	20.9
繊維工業	127	△ 38.3	125	2	32	30	2	25.2
木材・木製品製造業	63	△ 12.5	61	2	14	14	-	22.2
印刷・同関連業	77	△ 17.2	75	2	14	14	-	18.2
プラスチック製品製造業	298	△ 34.6	284	14	75	70	5	25.2
窯業・土石製品製造業	181	△ 14.2	175	6	34	31	3	18.8
鉄鋼業	101	△ 34.8	101	-	17	16	1	16.8
金属製品製造業	502	△ 4.4	497	5	91	87	4	18.1
はん用機械器具製造業	430	△ 24.2	416	14	52	50	2	12.1
電気機械器具製造業	253	△ 31.6	238	15	64	63	1	25.3
情報通信機械器具製造業	5	△ 44.4	5	-	2	2	-	40.0
輸送用機械器具製造業	913	△ 0.9	865	48	179	161	18	19.6
情報通信業	1,387	17.2	1,273	114	51	45	6	3.7
情報サービス業	1,131	16.6	1,051	80	39	34	5	3.4
運輸業, 郵便業	3,372	△ 5.9	3,017	355	304	275	29	9.0
卸売業, 小売業	6,160	14.1	5,482	678	457	409	48	7.4
金融業, 保険業	289	62.4	282	7	19	18	1	6.6
宿泊業, 飲食サービス業	2,801	△ 31.2	2,444	357	146	137	9	5.2
医療, 福祉	10,636	△ 4.5	9,798	838	1,013	789	224	9.5
社会保険・社会福祉・介護事業	7,092	△ 0.2	6,354	738	738	522	216	10.4
サービス業(他に分類されないもの)	4,799	△ 1.7	4,392	407	526	469	57	11.0
職業紹介・労働者派遣業	834	△ 23.7	684	150	69	46	23	8.3
合計	42,726	△ 5.0	38,825	3,901	4,110	3,577	533	9.6
企業規模	4人以下	△ 13.6	1,428	79	178	152	26	11.8
5～29人	8,477	△ 11.4	8,143	334	1,069	955	114	12.6
30～99人	8,548	2.2	7,869	679	951	845	106	11.1
100～299人	7,575	△ 1.6	6,980	595	649	585	64	8.6
300～499人	2,937	6.2	2,813	124	213	192	21	7.3
500～999人	2,963	△ 17.7	2,623	340	230	201	29	7.8
1,000人以上	10,719	△ 4.4	8,969	1,750	820	647	173	7.6

- (注) 1 新規学卒を除き、パートを含む。
 2 平成25年10月改定の「日本標準産業分類」に基づく表章。主な産業のみであるので、合計とは一致しない。
 3 平成23年8月分より集計を事業所規模から企業規模に変更。
 4 平成24年4月分より集計内容を「その他の事業サービス業」から「職業紹介・労働者派遣業」に変更。
 5 ハローワークインターネットサービスの機能拡充に伴う令和3年9月以降の数値の取扱いについては、1頁の(注)を参照。

主要産業別新規求人数の推移



8 中高年齢者の職業紹介状況

(1) 新規求職申込件数

項目 年月	新規求職申込件数					全体に 占める率
	45歳以上	前年比	うち 男	うち 55歳以上	うち 65歳以上	
平成30年 (月平均)	8,745	1.7	4,695	5,121	2,324	46.5
令和元年	8,660	△ 1.0	4,618	5,137	2,348	47.6
令和2年	9,695	11.9	5,287	5,739	2,659	50.1
令和3年	9,746	0.5	5,328	6,024	2,929	51.9
令和4年	9,940	2.0	5,346	6,230	3,004	53.1
令和5年 6月	9,923	0.5	5,194	6,227	2,777	53.5
7月	9,591	10.3	5,208	6,118	2,768	54.9
8月	9,455	3.8	5,013	5,769	2,475	53.4
9月	9,541	2.8	5,007	6,035	2,785	52.4
10月	10,818	10.1	5,861	6,986	3,389	55.5
11月	9,123	1.0	4,800	5,929	2,810	55.5
前年同月	9,036	2.0	4,705	5,695	2,671	54.5

(注) 1 パートを含む。

2 ハローワークインターネットサービスの機能拡充に伴う令和3年9月以降の数値の取扱いについては、1頁の(注)を参照。

(2) 月間有効求職者数

項目 年月	月間有効求職者数					全体に 占める率
	45歳以上	前年比	うち 男	うち 55歳以上	うち 65歳以上	
平成30年 (月平均)	40,043	2.4	21,830	23,083	8,468	47.4
令和元年	41,551	3.8	22,767	24,343	9,236	49.1
令和2年	50,207	20.8	27,741	29,550	11,314	51.1
令和3年	54,442	8.4	30,120	32,785	12,657	52.8
令和4年	52,448	△ 3.7	29,013	32,090	12,921	53.1
令和5年 6月	56,437	0.6	31,148	36,191	15,706	55.0
7月	54,340	3.8	29,754	34,284	13,713	54.5
8月	53,294	4.3	29,023	33,206	12,466	53.9
9月	53,176	4.2	29,087	33,113	12,456	53.6
10月	54,213	5.5	29,764	33,954	13,147	53.9
11月	53,144	5.6	29,279	33,481	13,288	54.3
前年同月	50,303	△ 6.5	27,528	30,768	12,099	52.9

(注) 1 パートを含む。

2 ハローワークインターネットサービスの機能拡充に伴う令和3年9月以降の数値の取扱いについては、1頁の(注)を参照。

(3) 就職件数

項目 年月	就職件数					45歳 以上の 就職率	55歳 以上の 就職率	65歳 以上の 就職率
	45歳以上	前年比	うち 男	うち 55歳以上	うち 65歳以上			
平成30年 (月平均)	2,558	△ 1.1	1,403	1,337	446	29.2	26.1	19.2
令和元年	2,436	△ 4.7	1,310	1,313	454	28.1	25.6	19.4
令和2年	2,129	△ 12.6	1,140	1,127	373	22.0	19.6	14.0
令和3年	2,359	10.8	1,248	1,308	460	24.2	21.7	15.7
令和4年	2,353	△ 0.2	1,243	1,356	491	23.7	21.8	16.3
令和5年 6月	2,499	0.8	1,318	1,484	537	25.2	23.8	19.3
7月	2,187	2.1	1,171	1,271	463	22.8	20.8	16.7
8月	2,128	4.5	1,133	1,242	411	22.5	21.5	16.6
9月	2,422	6.2	1,287	1,457	528	25.4	24.1	19.0
10月	2,466	6.5	1,315	1,464	567	22.8	21.0	16.7
11月	2,322	0.3	1,304	1,401	508	25.5	23.6	18.1
前年同月	2,316	2.5	1,221	1,326	437	25.6	23.3	16.4

(注) 1 パートを含む。

2 ハローワークインターネットサービスの機能拡充に伴う令和3年9月以降の数値の取扱いについては、1頁の(注)を参照。

9 正社員の職業紹介状況

年 月	正社員有効求人数		常用フルタイム有効求職者数		正社員有効求人倍率		正社員新規求人数			正社員就職件数		
	人	%	人	%	倍	P	人	%	%	件	%	%
平成30年 (月平均)	78,308	5.5	51,897	△ 5.3	1.51	0.16	26,773	47.1	4.1	2,461	46.2	△ 9.0
令和元年	78,873	0.7	51,435	△ 0.9	1.53	0.02	26,601	48.0	△ 0.6	2,170	45.0	△ 11.8
令和 2年	60,292	△ 23.6	61,182	19.0	0.99	△ 0.54	20,175	50.2	△ 24.2	1,722	42.3	△ 20.7
令和 3年	61,694	2.3	62,036	1.4	0.99	0.00	21,168	50.2	4.9	1,759	40.5	2.2
令和 4年	67,618	9.6	58,499	△ 5.7	1.16	0.17	22,900	49.4	8.2	1,656	39.5	△ 5.9
令和 4年 11月	68,281	4.5	55,992	△ 8.0	1.22	0.15	21,093	46.9	△ 0.4	1,621	40.7	△ 6.4
12月	67,577	3.0	52,919	△ 8.3	1.28	0.14	23,387	49.7	4.0	1,509	42.6	△ 2.1
令和 5年 1月	66,853	0.2	53,736	△ 8.2	1.24	0.10	23,096	48.2	△ 2.8	1,317	41.4	△ 12.4
2月	67,571	0.5	55,190	△ 4.8	1.22	0.06	21,736	46.9	1.7	1,575	35.6	△ 4.1
3月	66,701	△ 2.9	57,724	△ 3.6	1.16	0.01	22,730	49.5	△ 6.2	1,949	33.8	0.6
4月	64,569	△ 4.2	58,559	△ 4.0	1.10	△ 0.01	21,402	51.4	△ 7.2	1,626	37.2	△ 11.2
5月	63,887	△ 4.2	59,173	△ 3.0	1.08	△ 0.01	21,039	48.9	0.9	1,590	37.2	△ 3.3
6月	65,649	△ 2.1	58,901	△ 2.3	1.11	0.00	24,213	49.7	0.1	1,679	38.3	△ 3.9
7月	66,753	0.0	58,131	△ 1.3	1.15	0.02	22,683	51.9	△ 0.5	1,576	41.1	△ 1.9
8月	67,458	△ 0.3	58,465	△ 0.7	1.15	0.00	21,796	50.8	0.1	1,476	40.3	△ 2.4
9月	67,134	△ 2.0	58,465	△ 0.2	1.15	△ 0.02	23,409	50.9	△ 4.1	1,657	40.4	△ 1.4
10月	68,267	△ 0.9	58,910	1.4	1.16	△ 0.03	23,950	49.3	0.4	1,706	39.8	4.6
11月	68,608	0.5	57,151	2.1	1.20	△ 0.02	22,203	52.0	5.3	1,577	40.2	△ 2.7

- (注) 1 正社員有効求人倍率＝正社員有効求人数／常用フルタイム（一般）有効求職者数。なお、常用フルタイム有効求職者にはフルタイムの派遣労働者や契約社員を希望する者も含まれるため、厳密な意味での正社員有効求人倍率より低い値となる。
2 「正社員」とは、一般求人のうち求人票の雇用形態欄に「正社員」と記載された常用求人である。
3 構成比は、それぞれ新規求人数全体に占める正社員求人割合及び就職件数全体に占める正社員就職割合である。
4 ハローワークインターネットサービスの機能拡充に伴う令和3年9月以降の数値の取扱いについては、1頁の（注）を参照。

10 パートタイマーの職業紹介状況

年 月	新規求職申込件数		月間有効求職者数		新規求人数		月間有効求人数		有効求人倍率	就職件数		就職率
	件	うち常用	人	うち常用	人	うち常用	人	うち常用		件	うち常用	
平成30年 (月平均)	6,907	6,890	32,451	32,377	23,195	19,431	66,725	55,958	2.06	2,357	2,069	34.1
令和元年	6,682	6,670	33,095	33,030	22,680	19,013	65,751	55,114	1.99	2,203	1,942	33.0
令和 2年	6,852	6,816	36,980	36,829	16,052	13,775	47,019	40,543	1.27	1,956	1,701	28.5
令和 3年	7,171	7,139	40,986	40,832	16,687	14,125	46,784	39,738	1.14	2,173	1,786	30.3
令和 4年	7,285	7,247	40,111	39,921	18,603	15,605	53,387	44,988	1.33	2,126	1,717	29.2
令和 4年 11月	6,603	6,567	38,961	38,768	19,177	15,476	55,233	46,228	1.42	1,971	1,609	29.9
12月	4,898	4,865	36,553	36,355	18,211	13,985	55,046	44,577	1.51	1,692	1,320	34.5
令和 5年 1月	7,394	7,357	36,607	36,414	20,067	16,090	55,871	44,362	1.53	1,559	1,134	21.1
2月	7,802	7,764	37,628	37,434	20,061	16,613	56,141	45,486	1.49	2,396	1,961	30.7
3月	7,812	7,766	39,426	39,229	18,224	15,169	55,477	45,718	1.41	3,184	2,715	40.8
4月	10,911	10,858	42,272	42,056	16,292	13,859	51,061	42,533	1.21	2,321	1,821	21.3
5月	8,730	8,687	43,726	43,516	17,812	15,325	49,743	42,097	1.14	2,296	1,817	26.3
6月	7,131	7,106	43,694	43,497	19,138	16,055	51,034	43,333	1.17	2,300	1,839	32.3
7月	6,524	6,497	41,516	41,335	16,771	14,255	51,045	43,385	1.23	1,899	1,489	29.1
8月	6,507	6,489	40,356	40,195	17,034	14,383	50,689	42,905	1.26	1,809	1,457	27.8
9月	7,171	7,146	40,608	40,450	17,036	14,550	49,309	41,905	1.21	2,104	1,726	29.3
10月	7,730	7,694	41,596	41,427	19,950	16,362	51,698	43,202	1.24	2,195	1,785	28.4
11月	6,523	6,499	40,729	40,572	16,302	13,383	50,661	42,196	1.24	1,969	1,572	30.2

(注) ハローワークインターネットサービスの機能拡充に伴う令和3年9月以降の数値の取扱いについては、1頁の（注）を参照。

11 あいちマザーズハローワークの職業紹介状況

年 月	項目	新規求職申込件数		月間有効求職者数		紹介件数	就 職 件 数		相談件数
		件	うちパート	人	うちパート		件	うちパート	
令和 4年	12月	179	85	899	484	162	37	22	584
令和 5年	1月	239	135	895	484	186	27	15	647
	2月	246	130	940	505	290	39	22	743
	3月	279	141	1,029	554	280	69	49	795
	4月	275	148	1,027	554	217	38	28	781
	5月	287	164	1,062	584	206	55	38	807
	6月	263	135	1,064	566	183	55	34	842
	7月	249	138	1,072	584	138	41	23	681
	8月	226	116	1,071	580	143	27	18	665
	9月	249	138	1,071	586	202	51	31	795
	10月	296	166	1,117	621	212	51	31	819
	11月	244	129	1,119	616	146	35	18	776
前 年 同 月		206	114	1,008	547	171	37	22	676

(注) ハローワークインターネットサービスの機能拡充に伴う令和3年9月以降の数値の取扱いについては、1頁の(注)を参照。

12 名古屋外国人雇用サービスセンターの職業紹介状況

年 月	項目	新規求職申込件数	紹介件数	就職件数	相談件数
		件	件	件	件
令和 4年	12月	85	62	16	228
令和 5年	1月	140	89	10	297
	2月	158	156	24	313
	3月	154	135	22	335
	4月	178	182	17	344
	5月	180	216	24	369
	6月	178	190	15	374
	7月	176	166	15	366
	8月	180	222	25	418
	9月	148	164	25	342
	10月	170	211	26	390
	11月	148	210	34	378
前 年 同 月		135	126	18	338

13 愛知新卒応援ハローワーク（愛知学生職業センター）の職業紹介状況

項目 年 月		新規求職申込件数		紹介件数		就職件数	
		大学生等	うち既卒者	大学生等	うち既卒者	大学生等	うち既卒者
		件	件	件	件	件	件
令和 4年	12月	446	142	371	226	402	196
令和 5年	1月	409	129	381	242	271	121
	2月	598	121	417	227	201	94
	3月	688	183	419	373	202	133
	4月	605	147	325	325	208	164
	5月	525	151	278	277	345	299
	6月	580	164	426	287	368	297
	7月	397	141	584	353	402	314
	8月	260	129	503	270	449	346
	9月	351	141	523	325	431	331
	10月	1,027	139	402	242	438	219
	11月	619	134	403	254	337	159
前 年 同 月	316	133	345	237	460	275	

(注) 1 平成19年6月より、学生職業センターにヤングワークプラザあいちで取り扱っていた職業紹介業務を統合して開設。
 2 大学生等とは、大学生、大学院生、短期大学生、高等専門学校生、専修学校生及び職業能力開発施設生。
 3 就職件数はハローワーク紹介以外を含む。

14 愛知わかものハローワークの職業紹介状況

項目 年 月		新規求職申込件数	紹介件数	就職件数	相談件数
		件	件	件	件
令和 4年	12月	173	183	40	661
令和 5年	1月	225	264	24	730
	2月	239	297	38	801
	3月	246	296	60	866
	4月	273	262	43	796
	5月	233	252	50	732
	6月	244	263	48	808
	7月	206	220	42	700
	8月	215	196	38	686
	9月	199	287	42	750
	10月	220	260	50	741
	11月	201	221	28	667
前 年 同 月	189	204	38	679	

(注) 1 平成24年10月より、主に45歳未満の若者を対象として開設。平成25年4月より、システム集計を開始。
 2 ハローワークインターネットサービスの機能拡充に伴う令和3年9月以降の数値の取扱いについては、1頁の(注)を参照。

15 ハローワークプラザなるみの職業紹介状況

年 月	項 目	新規求職申込件数		月間有効求職者数		紹介件数	就 職 件 数		相談件数
			うちパート		うちパート			うちパート	
		件	件	人	人	件	件	件	件
令和 4年	12月	185	67	756	309	113	34	23	436
令和 5年	1月	202	86	745	307	151	26	13	471
	2月	204	101	776	328	216	51	31	497
	3月	235	104	822	357	228	57	29	534
	4月	182	90	778	354	174	40	24	458
	5月	232	113	789	366	200	44	31	499
	6月	214	95	790	366	138	46	28	502
	7月	198	92	798	375	160	39	23	510
	8月	195	91	812	372	166	30	16	536
	9月	176	85	782	361	160	39	19	487
	10月	165	63	738	341	156	43	22	434
	11月	192	81	700	312	165	31	20	435
前 年 同 月		175	76	813	337	135	37	24	475

- (注) 1 ハローワークプラザあらたまが平成23年2月25日付廃止されたことに伴い、平成23年2月28日よりハローワークプラザなるみ開設。
- 2 ハローワークインターネットサービスの機能拡充に伴う令和3年9月以降の数値の取扱いについては、1頁の(注)を参照。

16 日雇の職業紹介状況

年 月	四半期末日の有効求職者数		新規求職申込件数	期間有効求人延数	就労実人員	就労延数
	人	うち男 人				
平成30年度 (月平均)	-	-	1	-	-	-
令和元年度 "	5	5	1	-	-	-
令和2年度 "	3	3	0	-	-	-
令和3年度 "	6	6	1	-	0	11
令和4年度 "	5	4	1	-	0	6
令和4年度 7月～9月	7	6	6	-	1	26
10月～12月	5	4	2	-	-	-
1月～3月	5	4	2	-	-	-
令和5年度 4月～6月	6	5	2	-	-	-
7月～9月	7	6	4	-	-	-

- (注) 1 四半期末日の有効求職者数は各期の末月末日の数値である(令和元年度より集計を開始した項目。)。また年度欄には1～3月期末日の数値を掲載している。
 2 期間有効求人延数は月間有効求人延数の月平均を計上。

17 港湾労働関係の職業紹介状況

(1) 常用関係

年 月		項 目	新 規 (港) 証 交 付 件 数			
			計	船 内 作 業	沿岸作業及び倉庫作業	そ の 他
令和 2年	(月平均)		31	7	21	3
令和 3年	"		38	9	24	5
令和 4年	"		26	7	18	2
令和 4年	11月		28	1	26	1
	12月		18	1	17	-
令和 5年	1月		11	2	9	-
	2月		26	8	12	6
	3月		38	13	23	2
	4月		100	27	72	1
	5月		37	13	21	3
	6月		17	3	11	3
	7月		14	4	6	4
	8月		59	39	19	1
	9月		24	9	15	-
	10月		25	15	9	1
	11月		20	4	11	5

年 月		項 目	月 末 現 在 (港) 証 所 持 者 数			
			計	船 内 作 業	沿岸作業及び倉庫作業	そ の 他
令和 2年	(月平均)		5,526	1,818	3,286	422
令和 3年	"		5,480	1,770	3,303	407
令和 4年	"		5,433	1,744	3,286	402
令和 4年	11月		5,423	1,741	3,284	398
	12月		5,422	1,739	3,288	395
令和 5年	1月		5,385	1,729	3,262	394
	2月		5,391	1,729	3,262	400
	3月		5,404	1,739	3,265	400
	4月		5,468	1,757	3,312	399
	5月		5,486	1,764	3,323	399
	6月		5,480	1,761	3,317	402
	7月		5,461	1,755	3,302	404
	8月		5,488	1,788	3,297	403
	9月		5,454	1,778	3,304	372
	10月		5,448	1,784	3,297	367
	11月		5,455	1,786	3,299	370

(2) 日雇関係等

年 月		項 目	新 規 求 人 延 数			
			計	船 内 作 業	沿岸作業及び倉庫作業	そ の 他
令和 2年	(月平均)		-	-	-	-
令和 3年	"		-	-	-	-
令和 4年	"		-	-	-	-
令和 4年	11月		-	-	-	-
	12月		-	-	-	-
令和 5年	1月		-	-	-	-
	2月		-	-	-	-
	3月		-	-	-	-
	4月		-	-	-	-
	5月		-	-	-	-
	6月		-	-	-	-
	7月		-	-	-	-
	8月		-	-	-	-
	9月		-	-	-	-
	10月		-	-	-	-
	11月		-	-	-	-

(注) その他は「はしけ作業」、「いかだ作業」及び「船舶貨物整備作業」である。

18 雇用保険適用状況

(1) 被保険者の種類別状況

(11月)

項目 被保険者種類	資格 取得者数	資格 喪失者数	うち事業主の 都合による離職	月末現在 被保険者数	うち女
	人	人	人	人	人
全数	38,235	35,157	1,236	2,954,603	1,126,161
一般	36,861	32,267	1,114	2,769,544	1,062,119
高年齢	1,342	2,873	116	184,927	64,010
短期雇用特例	32	17	6	132	32

(2) 産業別適用事業所及び被保険者の状況

(11月)

項目 産業	月末現在 事業所数	被保険者の資格				月末現在 被保険者数	うち短期 特例被保 険者数
		取得	喪失	うち事業主の 都合による 離職	増減差		
	所	人	人	人	人	人	人
合計	124,635	38,235	35,157	1,236	3,078	2,954,603	132
農林水産業	976	118	78	1	40	6,213	-
鉱業	77	14	11	1	3	1,072	-
建設業	23,536	2,193	1,865	71	328	167,187	42
製造業	18,459	7,568	7,060	263	508	927,893	18
食料品・飲料	1,345	809	886	33	△ 77	66,173	4
繊維・衣服	1,093	198	234	19	△ 36	18,709	-
木材・家具	867	115	102	3	13	12,377	-
パルプ・出版	1,118	307	313	9	△ 6	32,031	-
化学関係	1,158	425	353	11	72	56,878	-
窯業・土石	697	175	227	5	△ 52	33,727	3
鉄鋼	404	133	124	5	9	27,601	-
非鉄金属	180	80	68	-	12	10,335	-
金属製品	3,387	702	579	38	123	64,425	1
はん用機械器具	2,015	395	442	9	△ 47	76,617	-
電気機械器具	1,119	848	834	23	14	118,508	-
輸送用機械器具	2,545	2,706	2,278	91	428	334,342	10
その他機械器具	1,208	271	292	9	△ 21	37,651	-
その他製造業	1,323	404	328	8	76	38,519	-
電気・ガス・水道・熱供給業	99	35	35	1	-	8,562	-
情報通信業	2,386	569	617	58	△ 48	77,154	1
運輸業，郵便業	4,560	2,777	2,575	53	202	233,611	18
卸売業，小売業	19,118	4,792	5,221	236	△ 429	427,919	12
金融業，保険業	1,315	431	399	4	32	54,964	-
不動産業，物品賃貸業	2,806	754	704	14	50	59,631	26
宿泊業，飲食サービス業	7,438	1,359	1,386	80	△ 27	67,983	1
医療，福祉	14,628	3,926	3,473	98	453	304,665	3
教育，学習支援業	2,032	498	341	1	157	60,966	-
複合サービス事業	1,598	129	302	3	△ 173	22,084	-
サービス業	24,999	12,666	10,712	349	1,954	495,004	11
公務・その他	608	406	378	3	28	39,695	-

(注) 1 その他機械器具とは、情報通信機械器具、電子部品・デバイス、生産用機械器具、業務用機械器具である。

2 その他製造業には、ゴム製品、なめし皮・同製品・毛皮製造業を含む。

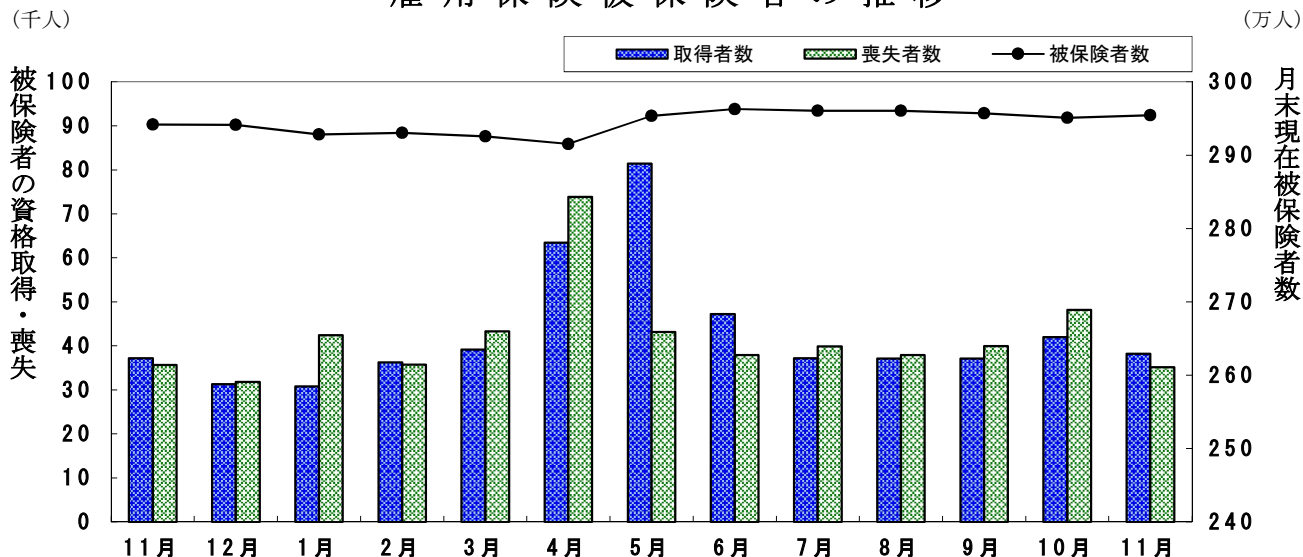
3 サービス業には、学術研究、専門・技術サービス業、生活関連サービス業、娯楽業を含む。

(3) 月別、安定所別にみた適用状況

年月	項目 月末現在 事業所数	被保険者の資格				増減差	月末現在 被保険者数	うち女
		取得	喪失	うち事業主都合による離職	人			
平成30年度計	118,080	552,951	503,098	20,589	49,853	2,879,566	1,074,779	
令和元 年	119,469	536,310	496,210	20,998	40,100	2,918,686	1,095,842	
2 年	122,110	472,877	468,358	28,403	4,519	2,925,589	1,104,526	
3 年	123,171	478,436	478,243	19,380	193	2,925,058	1,114,718	
4 年	124,265	515,484	511,207	17,689	4,277	2,925,732	1,115,140	
令和 4年11月	123,714	37,197	35,674	1,077	1,523	2,941,786	1,121,950	
12月	123,811	31,291	31,782	1,139	△ 491	2,941,379	1,122,026	
令和 5年 1月	123,960	30,759	42,460	1,450	△ 11,701	2,928,418	1,116,875	
2月	124,198	36,254	35,717	1,196	537	2,930,303	1,117,890	
3月	124,265	39,122	43,300	1,756	△ 4,178	2,925,732	1,115,140	
4月	124,377	63,479	73,847	3,479	△ 10,368	2,915,308	1,109,311	
5月	124,543	81,391	43,154	1,677	38,237	2,953,673	1,126,451	
6月	124,671	47,235	37,891	1,587	9,344	2,962,861	1,131,093	
7月	124,811	37,163	39,876	1,765	△ 2,713	2,960,460	1,130,373	
8月	124,839	37,086	37,936	1,479	△ 850	2,960,517	1,130,363	
9月	124,334	37,100	39,971	1,300	△ 2,871	2,957,271	1,129,143	
10月	124,453	42,027	48,191	1,665	△ 6,164	2,951,117	1,124,391	
11月	124,635	38,235	35,157	1,236	3,078	2,954,603	1,126,161	
安定所別 (11月分)	名古屋中	28,053	11,816	10,637	382	1,179	791,874	334,817
	名古屋南	12,512	2,995	2,951	92	44	275,129	94,217
	名古屋東	17,034	4,113	3,740	120	373	344,636	150,356
	豊橋	7,040	1,751	1,613	94	138	122,950	53,233
	岡崎	5,808	1,541	1,530	23	11	106,826	43,094
	一宮	6,944	2,045	1,780	46	265	120,404	56,272
	半田	7,019	1,411	1,287	58	124	125,946	45,783
	瀬戸	3,013	587	603	74	△ 16	45,124	19,021
	豊田	5,718	1,989	1,773	31	216	225,137	59,619
	津島	5,695	1,063	983	71	80	76,798	30,693
	刈谷	8,250	4,375	4,289	112	86	386,178	113,455
	西尾	2,405	634	523	32	111	39,012	15,494
	犬山	3,291	731	660	10	71	67,370	24,562
	豊川(本所)	2,568	537	572	20	△ 35	49,935	19,349
	新城	778	85	82	2	3	11,439	4,496
春日井	7,318	2,393	1,923	62	470	147,033	53,288	
蒲郡(出張所)	1,189	169	211	7	△ 42	18,812	8,412	

(注) 1 各年の月末現在事務所数及び月末現在被保険者数欄は、年度末現在の数値である。
 2 平成19年4月から、蒲郡安定所は豊川安定所の出張所となったが、「豊川(本所)」の欄には蒲郡出張所分を含まない豊川安定所の数値を、蒲郡(出張所)の欄には蒲郡出張所の数値を計上している。

雇用保険被保険者の推移



19 雇用保険給付状況

月別、安定所別にみた給付状況 その1

項目 年月		一般被保険者給付（基本手当）							
		離職票 交付枚数	受給資格決定件数		初回受給者数		受給者実人員		
			件	前年比	人	うち特定	人	前年比	うち特定
		枚	件	%	人	人	人	%	人
	平成30年度計	248,338	69,596	1.2	56,325	11,104	19,735	1.1	4,420
	令和元年度計	249,170	72,165	3.7	58,270	11,468	20,258	2.6	4,374
	令和2年度計	245,470	88,101	22.1	76,310	18,949	27,338	35.0	7,544
	令和3年度計	242,663	71,897	△ 18.4	63,100	11,626	23,917	△ 12.5	5,568
	令和4年度計	261,763	74,366	3.4	63,826	9,970	22,600	△ 5.5	4,154
	令和4年11月	18,025	5,933	13.7	5,510	916	22,530	△ 5.2	4,088
	12月	15,988	4,681	10.0	4,654	693	21,757	△ 0.2	3,982
	令和5年1月	23,085	5,529	3.6	4,812	632	22,138	1.6	3,862
	2月	19,445	6,121	18.4	4,872	887	21,313	3.0	3,714
	3月	22,546	6,528	11.9	4,860	852	21,422	4.1	3,758
	4月	37,533	7,891	3.5	5,352	776	20,983	5.0	3,602
	5月	21,739	8,564	6.2	7,387	1,392	23,821	10.2	4,242
	6月	19,737	6,608	0.5	5,826	873	24,223	5.5	4,222
	7月	21,774	5,940	11.8	6,398	843	25,724	6.7	4,247
	8月	21,055	6,200	4.0	6,598	1,112	26,985	4.8	4,553
	9月	21,557	6,158	6.7	4,780	788	25,338	3.5	4,483
	10月	25,057	6,489	3.6	5,217	832	25,242	9.1	4,509
	11月	18,492	6,003	1.2	5,693	975	23,564	4.6	4,296
安定所別 (11月分)	名古屋中	6,006	878	0.8	703	120	2,979	△ 1.3	551
	名古屋南	1,533	665	30.4	622	115	2,450	7.8	427
	名古屋東	2,037	790	9.9	788	122	3,319	7.9	597
	豊橋	917	405	△ 8.8	361	76	1,420	△ 1.5	287
	岡崎	567	314	△ 6.3	350	51	1,394	19.3	222
	一宮	825	365	8.3	351	58	1,453	2.3	288
	半田	646	351	△ 9.5	320	56	1,415	△ 4.6	254
	瀬戸	249	160	0.6	160	23	720	10.8	140
	豊田	921	317	△ 3.6	349	71	1,394	0.0	245
	津島	489	253	△ 33.1	268	63	1,070	11.1	234
	刈谷	2,301	469	△ 3.1	455	67	1,918	1.7	331
	西尾	230	177	25.5	154	33	599	10.3	118
	犬山	408	226	8.1	214	27	841	8.1	163
	豊川(本所)	267	143	2.1	143	28	639	18.8	92
	新城	54	34	9.7	48	7	163	15.6	28
	春日井	939	385	7.8	341	49	1,529	4.3	271
蒲郡(出張所)	103	71	△ 29.0	66	9	261	△ 9.7	48	

- (注) 1 基本手当受給率=基本手当受給者実人員/(被保険者数+基本手当受給者実人員)×100
 2 年度計欄の受給者実人員は、月平均で計上。
 3 「うち特定」は、受給資格者のうちの特定受給資格者を指す。
 4 令和2年1月以降は「受給資格決定件数」は速報値であり、修正があり得る。

				高年齢求職者給付					短期特例被保険者給付			日雇給付
支給終了者数		受給率		〔保〕受給者の紹介件数	〔保〕受給者の就職件数	離職票交付枚数	受給資格決定件数	受給者数	離職票交付枚数	受給資格決定件数	受給者数	受給者数
うち特定	愛知	全国	受給者数									
人	人	%	%	件	件	枚	件	人	枚	件	人	人
39,079	5,369	0.7	0.9	63,130	16,017	26,603	16,228	16,093	374	83	82	20
40,039	5,414	0.7	0.9	63,282	15,342	28,246	16,711	15,607	358	90	91	46
49,934	9,074	0.9	1.1	71,488	14,629	33,697	21,399	21,081	298	78	76	33
47,199	7,629	0.8	1.0	62,980	14,621	33,244	20,836	20,609	227	71	70	54
43,561	5,576	0.8	0.9	52,446	13,510	34,191	20,833	20,620	215	66	66	51
4,181	471	0.8	0.9	4,361	1,131	1,927	1,763	1,641	14	13	1	5
3,510	507	0.7	0.9	3,570	1,078	1,781	1,380	1,194	40	10	14	4
3,773	538	0.8	0.9	4,066	933	2,527	1,284	1,525	6	4	9	4
3,421	410	0.7	0.8	4,465	1,097	2,034	1,385	1,470	4	1	1	4
3,869	491	0.7	0.8	4,529	1,285	2,614	1,602	1,435	18	-	2	4
2,974	344	0.7	0.8	3,859	1,072	8,156	2,848	1,799	62	2	1	4
3,359	367	0.8	0.9	4,406	1,130	3,049	3,188	3,636	19	16	1	3
3,093	372	0.8	1.0	4,564	1,270	2,214	1,922	1,982	9	14	30	-
3,357	329	0.9	1.0	4,136	1,113	2,476	1,501	1,830	14	-	-	6
4,495	409	0.9	1.1	4,472	1,164	2,163	1,366	1,510	2	1	1	5
4,116	453	0.8	1.0	4,887	1,208	2,352	1,397	1,245	5	-	-	4
4,406	468	0.8	1.0	4,672	1,233	3,507	1,773	1,612	3	-	-	4
4,205	433	0.8	0.9	4,531	1,180	2,041	1,670	1,581	17	9	1	5
558	65	0.4		837	158	631	206	184	11	1	1	2
399	41	0.9		420	109	206	213	207	-	-	-	3
570	66	1.0		518	123	245	232	198	1	2	-	-
244	22	1.1		259	93	79	81	58	-	-	-	-
282	30	1.3		336	59	94	86	83	-	-	-	-
235	26	1.2		288	91	88	106	106	-	1	-	-
262	19	1.1		252	76	79	113	153	4	1	-	-
158	18	1.6		131	35	38	58	58	-	-	-	-
230	22	0.6		237	64	115	96	83	-	1	-	-
201	24	1.4		224	56	62	69	78	-	-	-	-
351	27	0.5		314	101	190	114	125	-	1	-	-
111	13	1.5		87	29	26	31	34	-	-	-	-
153	22	1.2		165	41	36	78	58	-	1	-	-
94	5	1.3		115	50	31	45	41	1	1	-	-
25	1	1.4		46	11	8	11	12	-	-	-	-
287	29	1.0		255	66	98	112	93	-	-	-	-
45	3	1.4		47	18	15	19	10	-	-	-	-

- 5 刈谷安定所には、碧南出張所を含む。平成19年4月から、蒲郡安定所は豊川安定所の出張所となったが、「豊川(本所)」の欄には蒲郡出張所分を含まない豊川安定所の数値を、蒲郡(出張所)の欄には蒲郡出張所の数値を計上している。
- 6 平成22年1月 船員保険法改正に伴い、中部運輸局の取扱数を含むため、各月の合計と各安定所の合計は必ずしも一致しない。
- 7 「〔保〕受給者の紹介件数」、「〔保〕受給者の就職件数」には、名古屋中にあいちマザーズハローワーク・名古屋外国人雇用サービスセンター・愛知新卒応援ハローワーク・愛知わかものハローワークで取扱った件数を含み、名古屋南にはハローワークプラザなるみ、刈谷には碧南出張所をそれぞれ含む。

月別、安定所別にみた給付状況
その2

項目 年月	就職促進給付				教育訓練給付		雇用継続給付				
	常用就職 支度手当 受給者数	再就職手当 受給者数	就業促進 定着手当 受給者数	就業手当 受給者 実人員	一般教育訓 練給付金 受給者数	専門実践教 育訓練給付 金受給者数	高年齢雇用 継続給付 基本給付 金受給者 実人員	再就職給 付金受給 者実人員	育児休業給 付金受給 者実人員	介護休業 給付金 受給者数	
平成30年度	148	20,749	4,916	45	5,333	2,599	519,444	52	241,016	1,001	
令和元年度	154	21,315	5,296	42	5,653	3,278	524,387	67	260,440	1,215	
令和2年度	127	22,488	5,630	44	5,607	3,785	540,741	53	289,649	1,305	
令和3年度	169	18,821	5,534	45	5,512	4,369	525,058	28	301,506	1,436	
令和4年度	181	18,650	4,624	36	4,988	4,766	526,461	5	326,404	1,686	
令和4年11月	20	1,673	494	41	551	327	39,557	-	26,166	156	
12月	13	1,595	352	37	409	209	48,067	-	27,044	172	
令和5年1月	9	1,307	410	35	317	159	37,526	-	29,395	148	
2月	19	1,400	435	38	249	121	49,772	-	28,108	143	
3月	14	1,660	453	30	348	365	40,551	1	32,813	152	
4月	15	1,392	307	36	296	1,102	47,573	-	31,952	102	
5月	24	1,795	409	34	341	499	38,809	-	33,339	130	
6月	14	2,008	425	38	342	233	49,227	-	27,048	157	
7月	15	1,820	357	53	371	134	39,565	-	24,761	145	
8月	13	1,954	366	55	499	213	49,545	-	27,229	154	
9月	11	1,741	326	48	506	136	39,397	-	26,419	151	
10月	17	1,727	334	44	665	1,501	49,525	-	29,765	222	
11月	19	2,007	492	53	527	363	39,208	-	28,616	169	
安定所別 (11月分)	名古屋中	1	267	90	4	78	50	10,244	-	8,713	50
	名古屋南	4	208	50	7	46	33	4,238	-	2,335	7
	名古屋東	7	216	65	8	75	87	5,067	-	3,948	22
	豊橋	1	141	31	3	38	29	1,805	-	1,028	4
	岡崎	-	105	18	3	36	10	1,333	-	1,089	6
	一宮	2	125	27	3	39	38	801	-	947	8
	半田	-	162	34	4	30	17	2,210	-	941	9
	瀬戸	-	74	20	2	12	9	1,043	-	331	4
	豊田	-	122	16	2	27	15	2,072	-	2,216	10
	津島	1	89	24	6	17	13	649	-	482	7
	刈谷	-	153	27	4	38	17	5,073	-	3,733	23
	西尾	1	65	20	3	6	5	307	-	351	4
	犬山	-	53	18	1	18	15	1,207	-	561	1
	豊川(本所)	-	60	9	1	16	8	890	-	423	3
	新城	-	12	-	2	4	3	271	-	48	-
春日井	2	132	34	-	40	12	1,772	-	1,260	11	
蒲郡(出張所)	-	23	9	-	7	2	226	-	210	-	

(注) 1 就業手当受給者実人員の年度欄は月平均。
2 平成22年1月船員保険法改正に伴い、中部運輸局の取扱数を含むため、各月の合計と各安定所の合計は必ずしも一致しない。
3 平成26年4月雇用保険法改正に伴い、就業促進定着手当創設。平成26年10月より支給実績あり。
4 平成26年10月雇用保険法改正に伴い、専門実践教育訓練給付創設。平成27年4月より支給実績あり。

レイバー・マーケット・プロフィール
(令和5年12月号)

編集
発行 愛知労働局 職業安定部

〒460-0003 名古屋市中区錦 2-14-25
(ヤマイチビル13階)

電話 052-219-5578