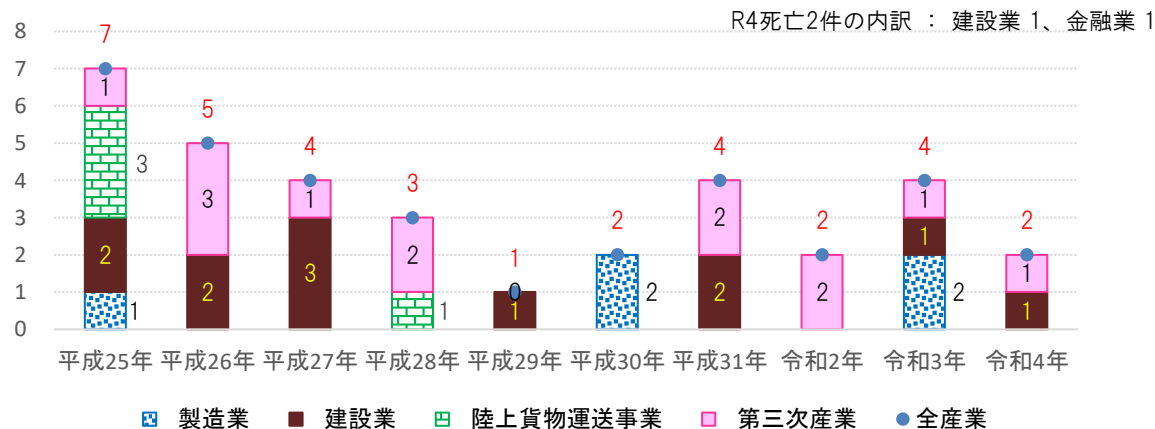


# 令和4年労働災害統計

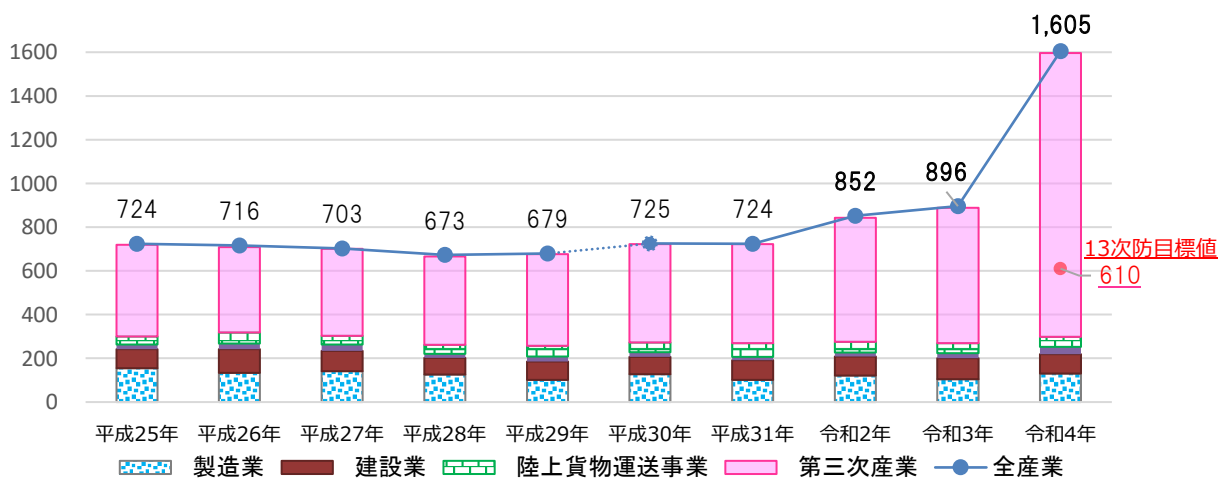
名古屋東労働基準監督署

## 1 労働災害発生状況の推移

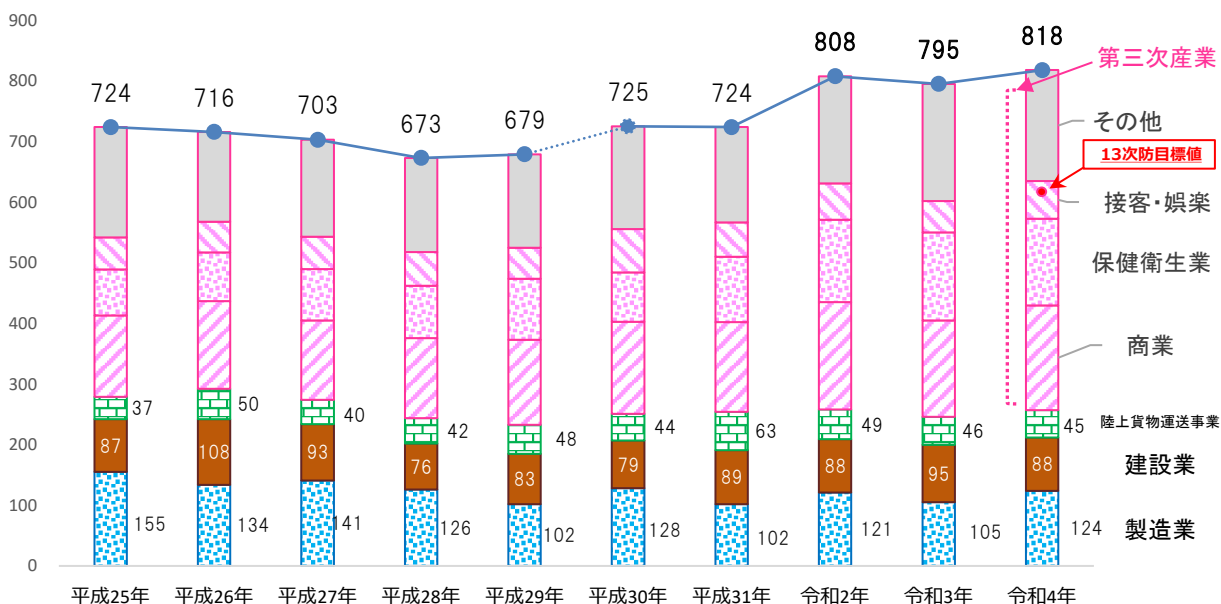
死亡者数の推移



休業4日以上の死傷者の推移

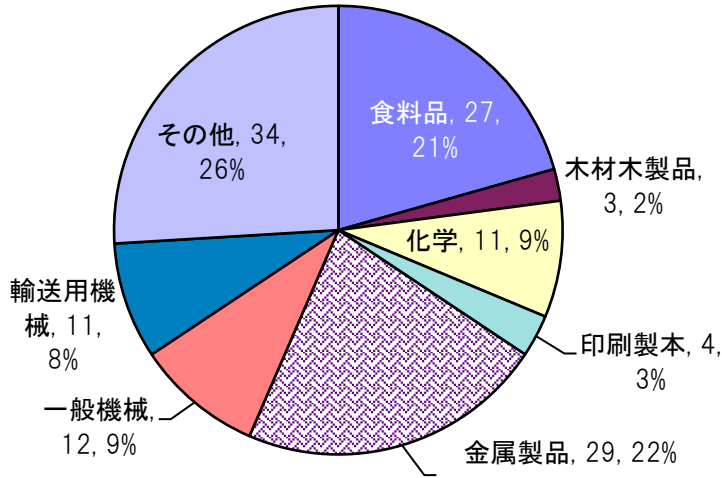


休業4日以上の死傷者の推移 (\* コロナ感染症を除いたもの)

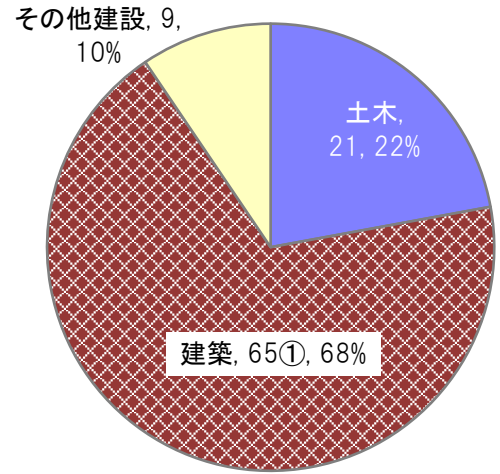


## 2 業種別労働災害発生状況

製造業 業種別災害件数(R4)

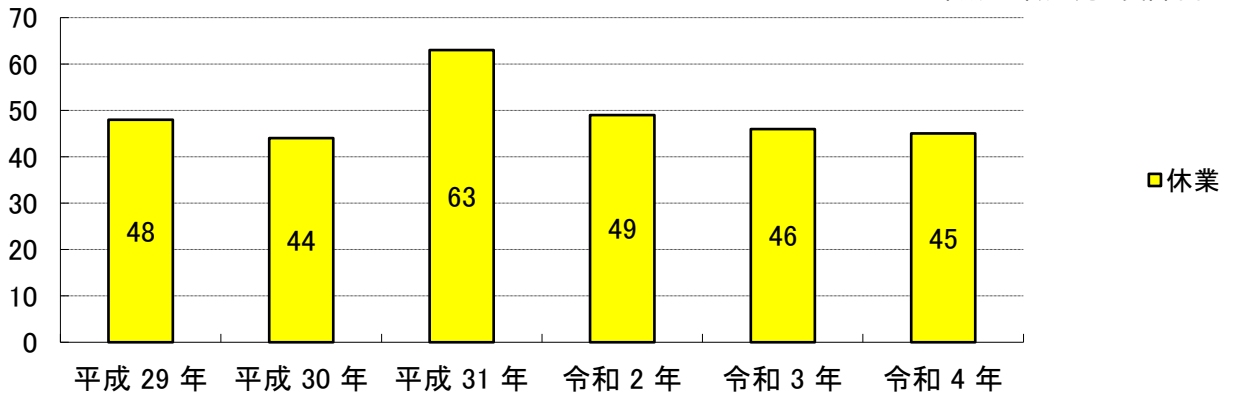


建設業 業種別災害件数(R4 死亡①)



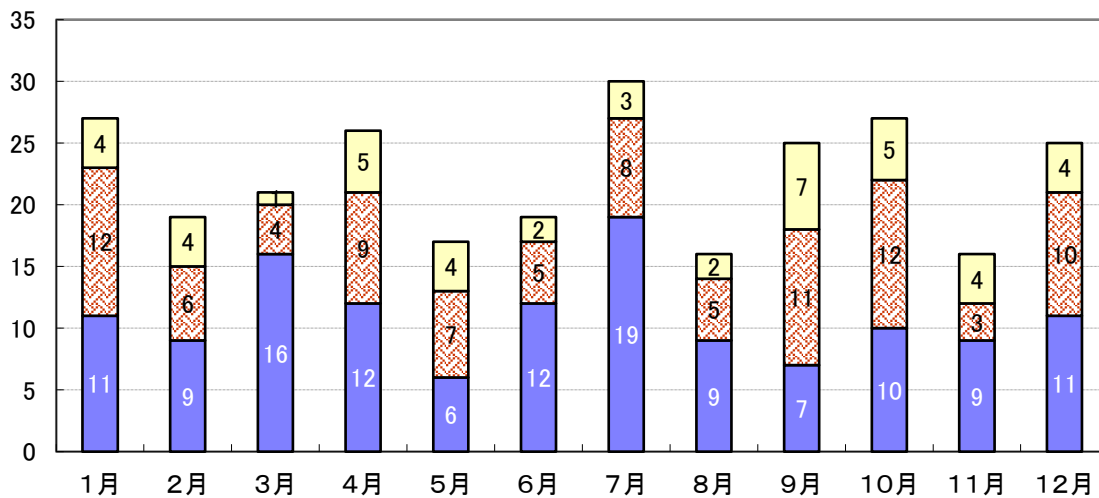
陸上貨物運送事業 災害推移

平成29年から死亡災害なし

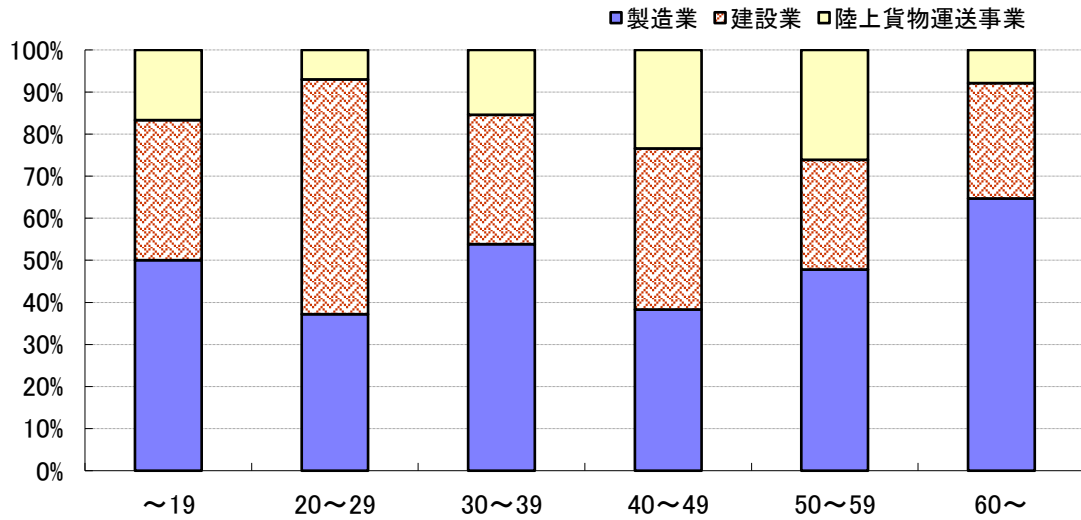


月別発生状況(R4)

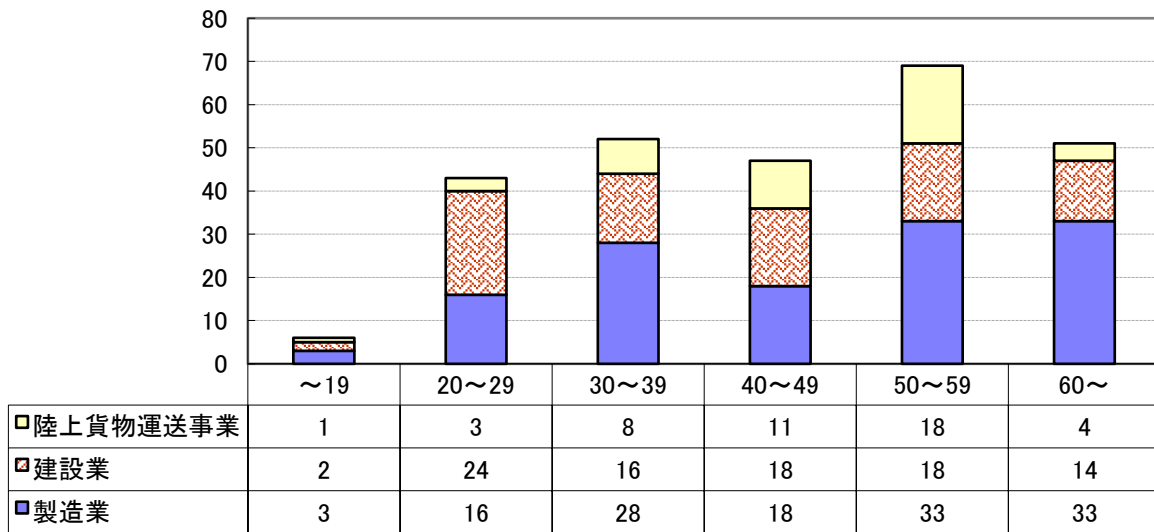
□陸上貨物運送事業 ■建設業 ■製造業



年齢別発生状況(R4 構成比)

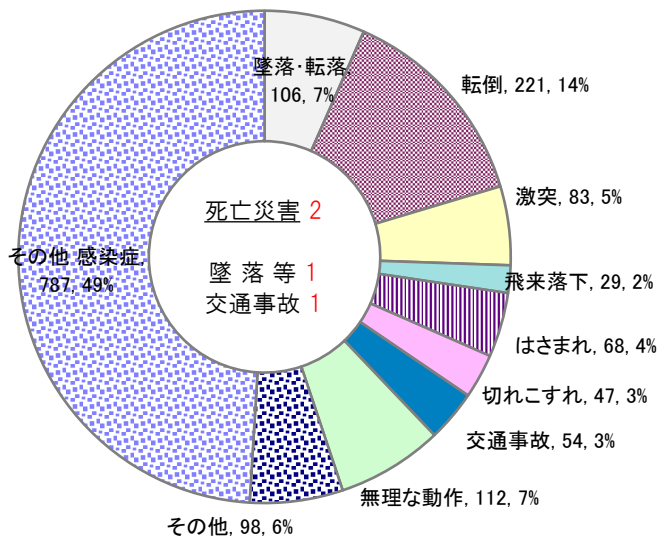


年齢別発生状況(R4 件数)

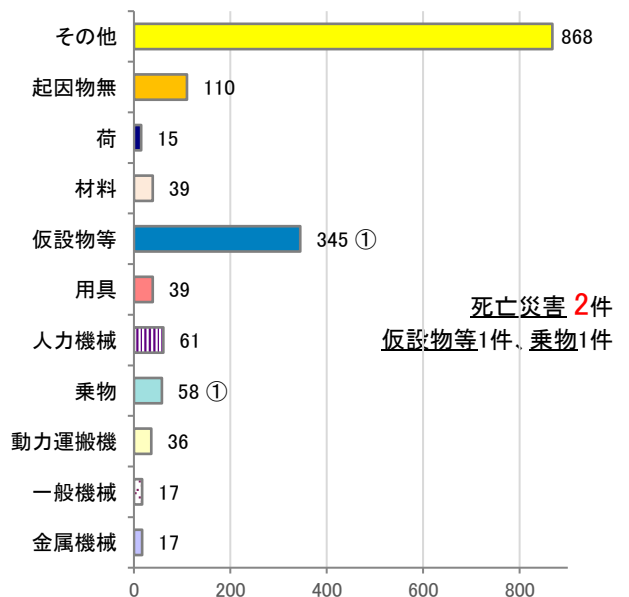


### 3 事故の型別・起因物別労働災害発生状況

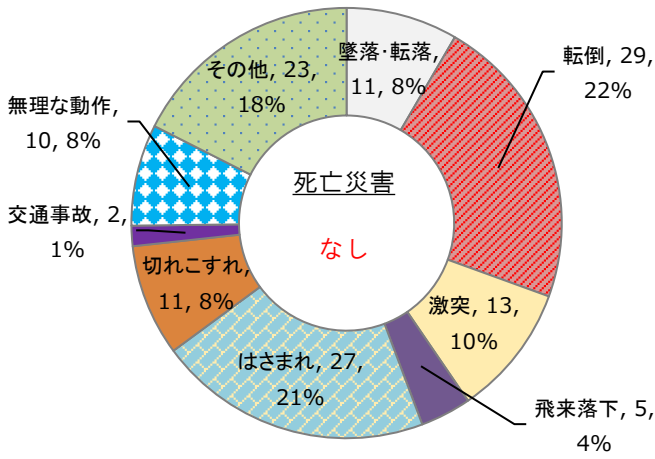
全産業 型別 (R4 死亡 2 を含む)



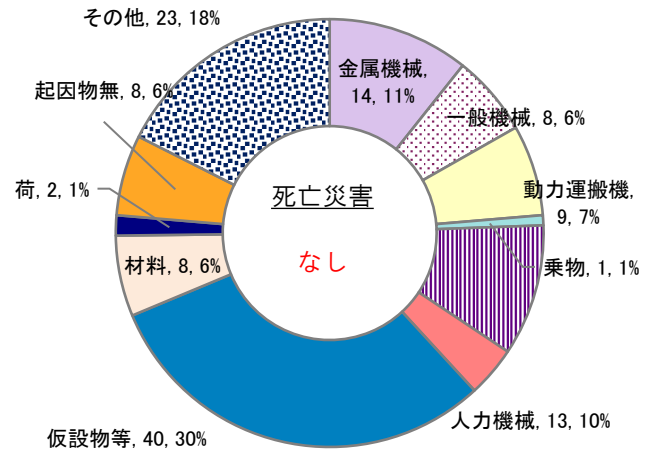
全産業 物別 (R4 死亡 2 を含む)



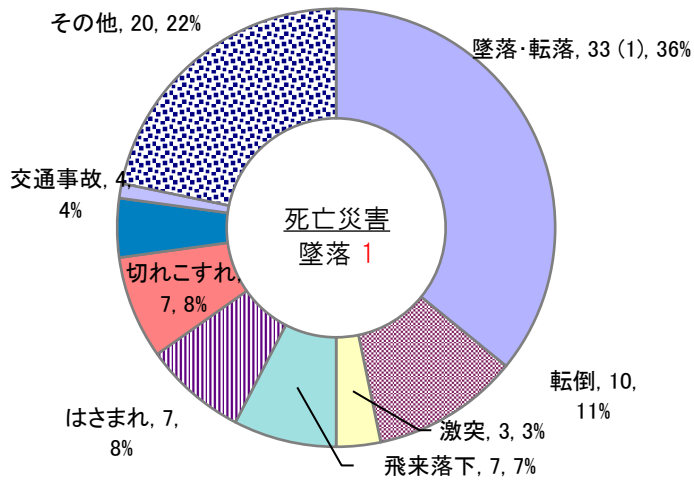
製造業 型別 (R4 死亡0)



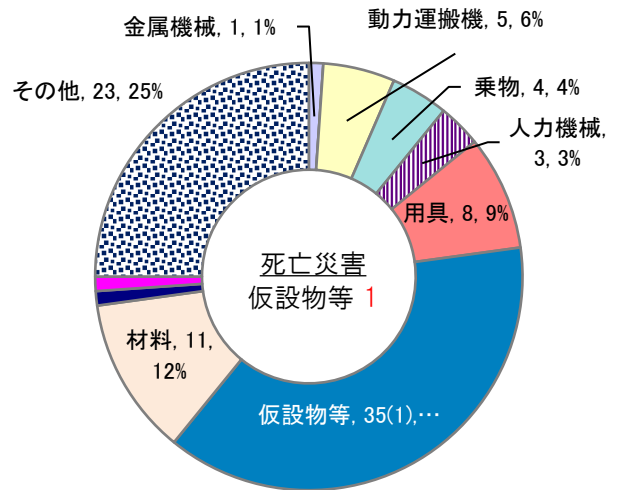
製造業 起因物別 (R4 死亡0)



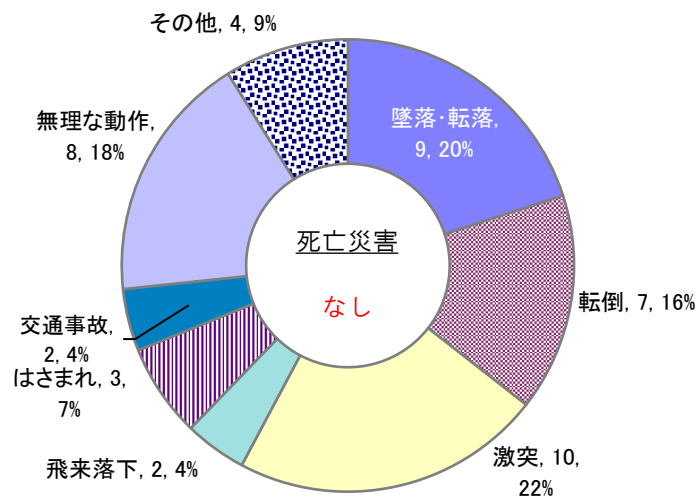
建設業 型別 (R4 死亡1を含む)



建設業 起因物別 (R4 死亡1を含む)



陸上貨物運送事業 型別 (R4 死亡0)



陸上貨物運送事業 起因物別 (R4 死亡0)

