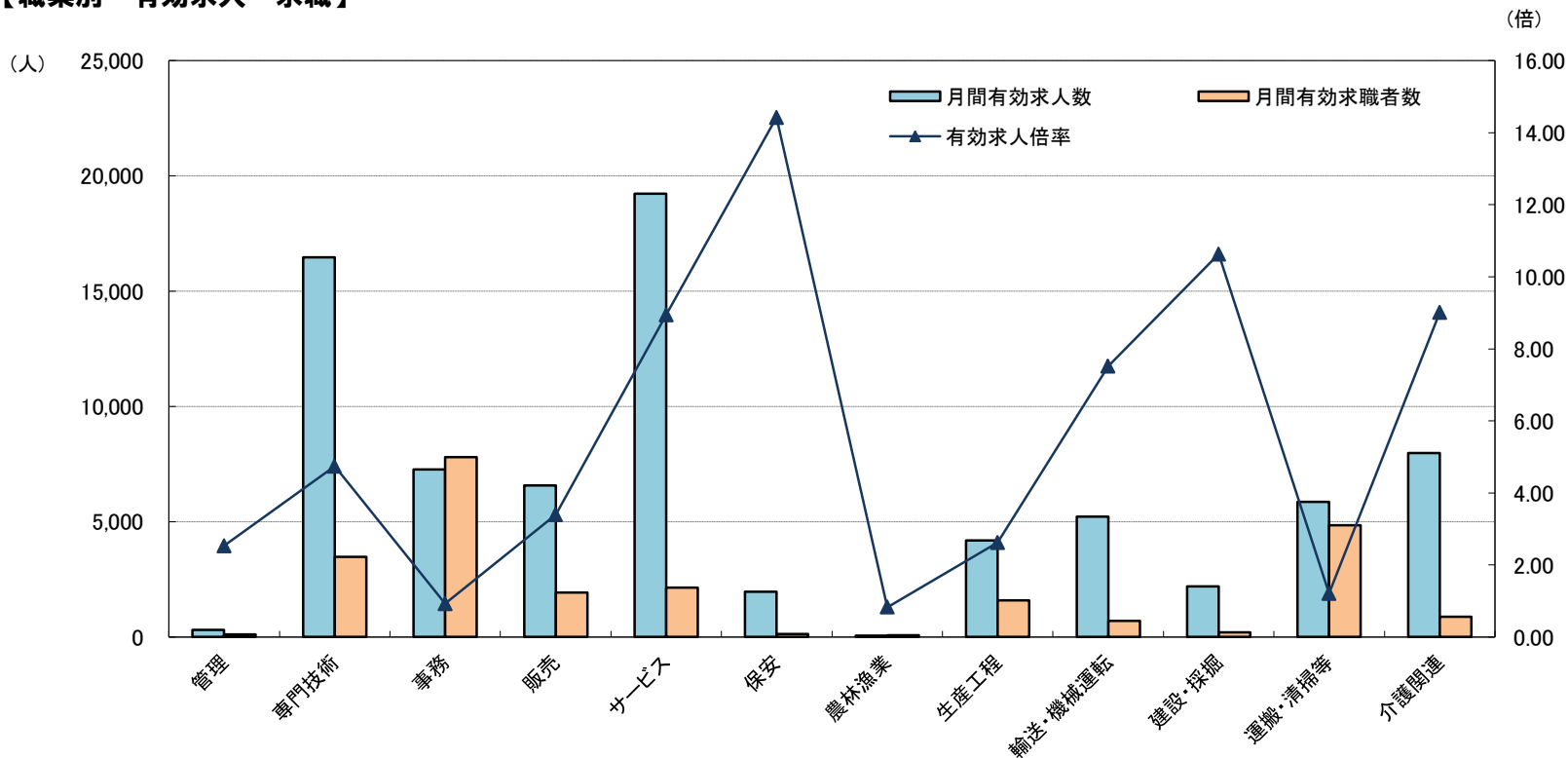


求人・求職バランスシート

2020年01月

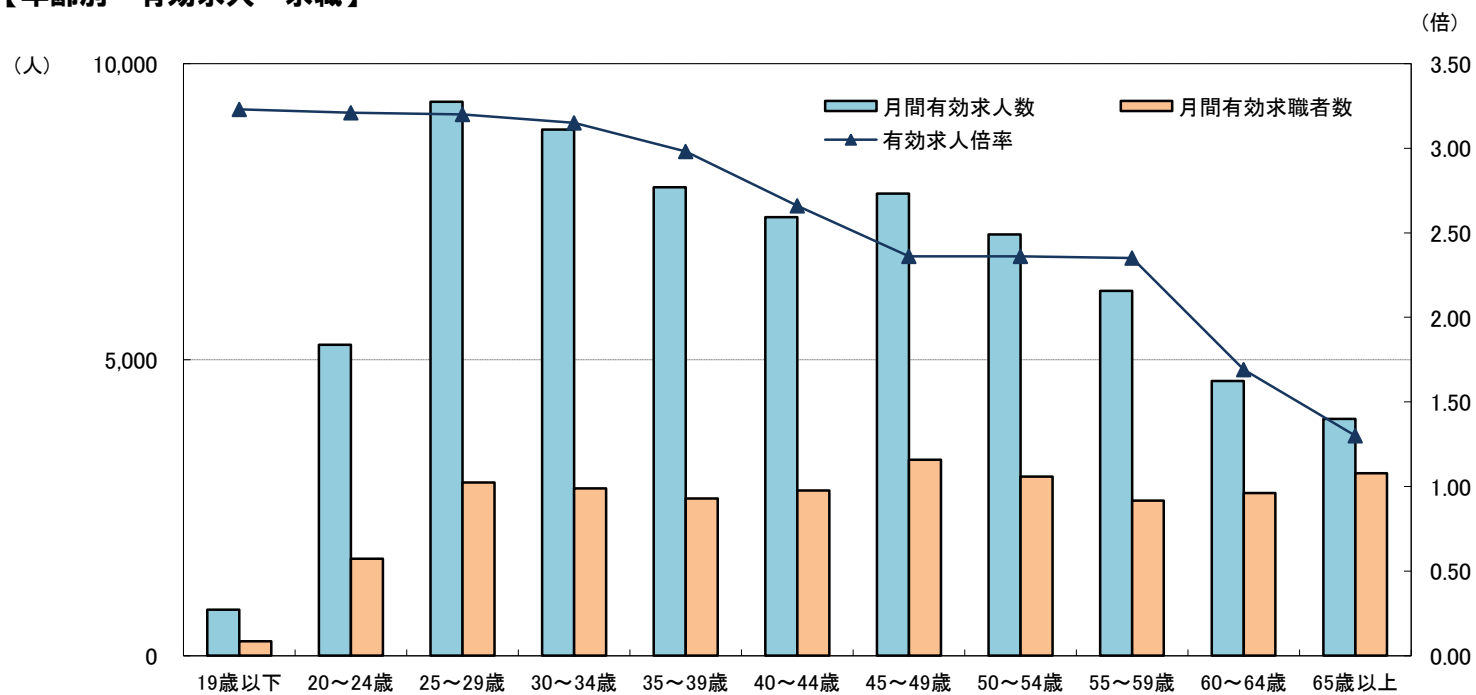
※ 職業別・年齢別とも、新規学卒者、臨時・季節を除きパートタイムを含む常用。

【職業別 有効求人・求職】



	職業計	管理	専門技術	事務	販売	サービス	保安	農林漁業	生産工程	輸送・機械運転	建設・採掘	運搬・清掃等	介護関連
月間有効求人人数	69,315	309	16,467	7,261	6,574	19,221	1,961	67	4,184	5,221	2,190	5,860	7,984
月間有効求職者数	27,851	122	3,473	7,795	1,935	2,149	136	81	1,598	694	206	4,843	886
有効求人倍率	2.49	2.53	4.74	0.93	3.40	8.94	14.42	0.83	2.62	7.52	10.63	1.21	9.01

【年齢別 有効求人・求職】



	年齢計	19歳以下	20～24歳	25～29歳	30～34歳	35～39歳	40～44歳	45～49歳	50～54歳	55～59歳	60～64歳	65歳以上
月間有効求人人数	69,315	774	5,248	9,357	8,889	7,910	7,409	7,808	7,119	6,162	4,639	4,000
月間有効求職者数	27,851	240	1,637	2,926	2,822	2,651	2,789	3,312	3,022	2,621	2,747	3,084
有効求人倍率	2.49	3.23	3.21	3.20	3.15	2.98	2.66	2.36	2.36	2.35	1.69	1.30

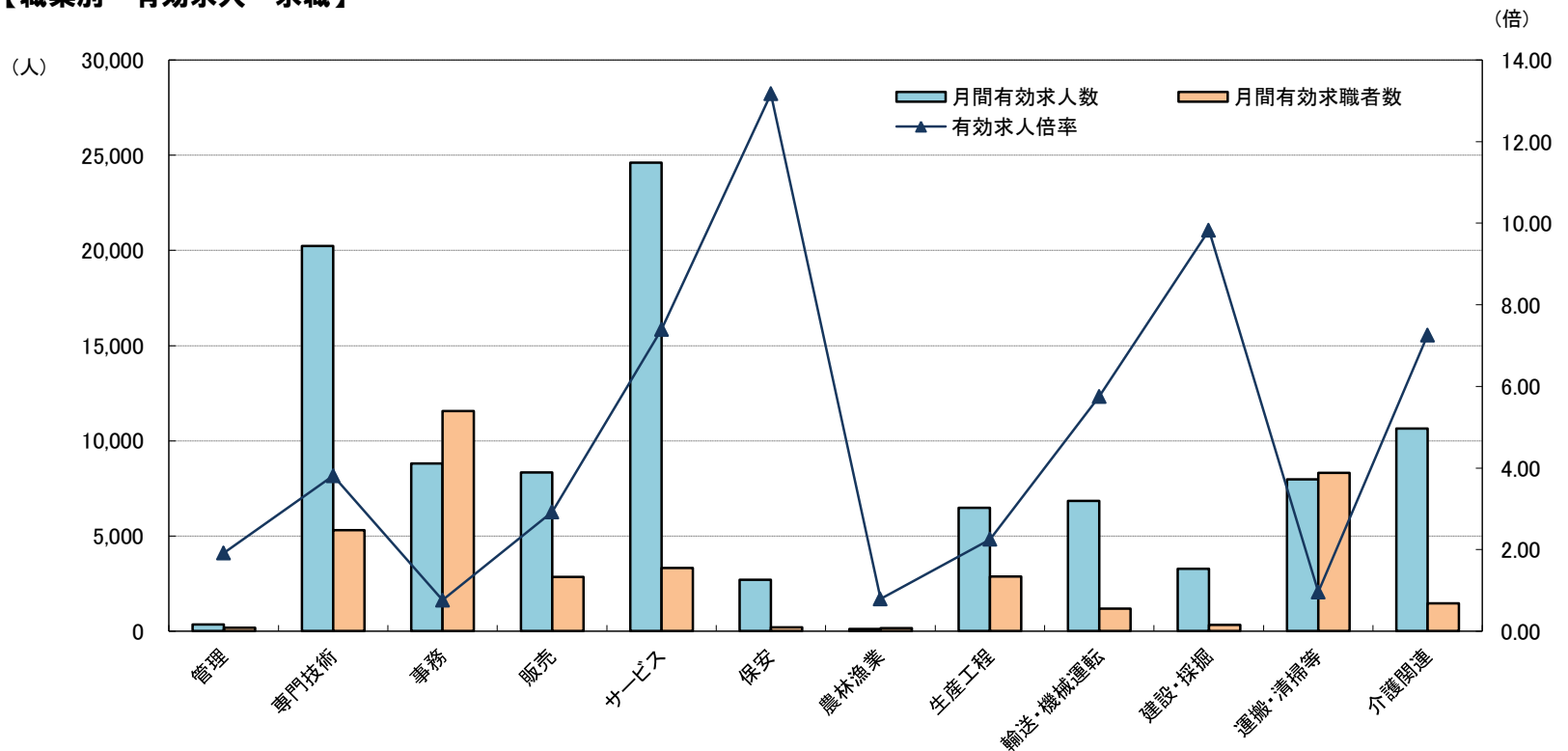
(注) 就職機会積み上げ方式(求人数を対象となる年齢階級の総有効求職者数で除して当該求人に係る求職者1人当たりの就職機会を算定し、全有効求人についてこの就職機会を足し上げることにより、年齢別有効求人倍率を算出する方法。年齢別月間有効求人人数は、年齢別有効求人倍率に年齢別月間有効求職者数を乗じて算出する。)による。

求人・求職バランスシート

2020年01月

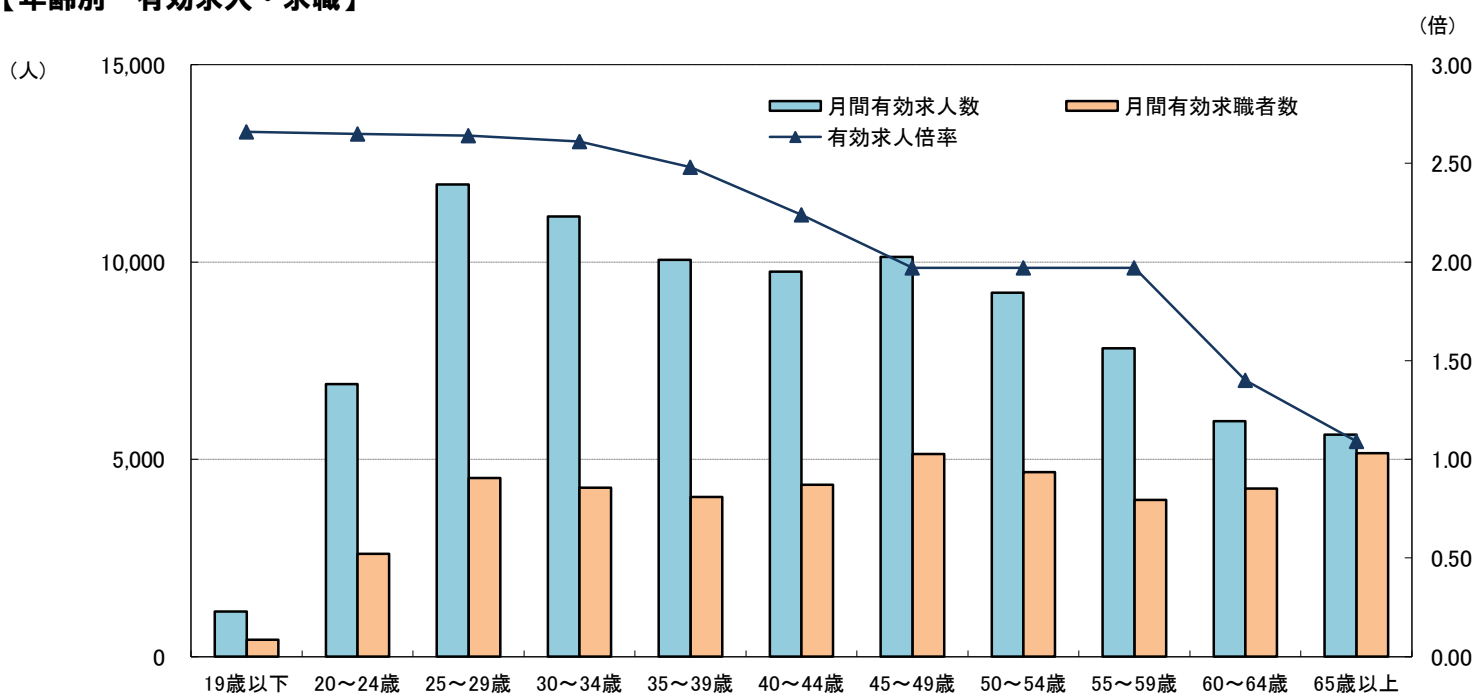
※ 職業別・年齢別とも、新規学卒者、臨時・季節を除きパートタイムを含む常用。

【職業別 有効求人・求職】



	職業計	管理	専門技術	事務	販売	サービス	保安	農林漁業	生産工程	輸送・機械運転	建設・採掘	運搬・清掃等	介護関連
月間有効求人数	89,724	346	20,225	8,818	8,328	24,619	2,700	120	6,475	6,834	3,283	7,976	10,640
月間有効求職者数	43,453	180	5,308	11,552	2,851	3,326	205	151	2,878	1,188	334	8,316	1,465
有効求人倍率	2.06	1.92	3.81	0.76	2.92	7.40	13.17	0.79	2.25	5.75	9.83	0.96	7.26

【年齢別 有効求人・求職】



	年齢計	19歳以下	20~24歳	25~29歳	30~34歳	35~39歳	40~44歳	45~49歳	50~54歳	55~59歳	60~64歳	65歳以上
月間有効求人数	89,724	1,146	6,904	11,964	11,156	10,051	9,754	10,132	9,218	7,812	5,965	5,622
月間有効求職者数	43,453	431	2,607	4,528	4,281	4,048	4,359	5,133	4,676	3,971	4,261	5,158
有効求人倍率	2.06	2.66	2.65	2.64	2.61	2.48	2.24	1.97	1.97	1.97	1.40	1.09

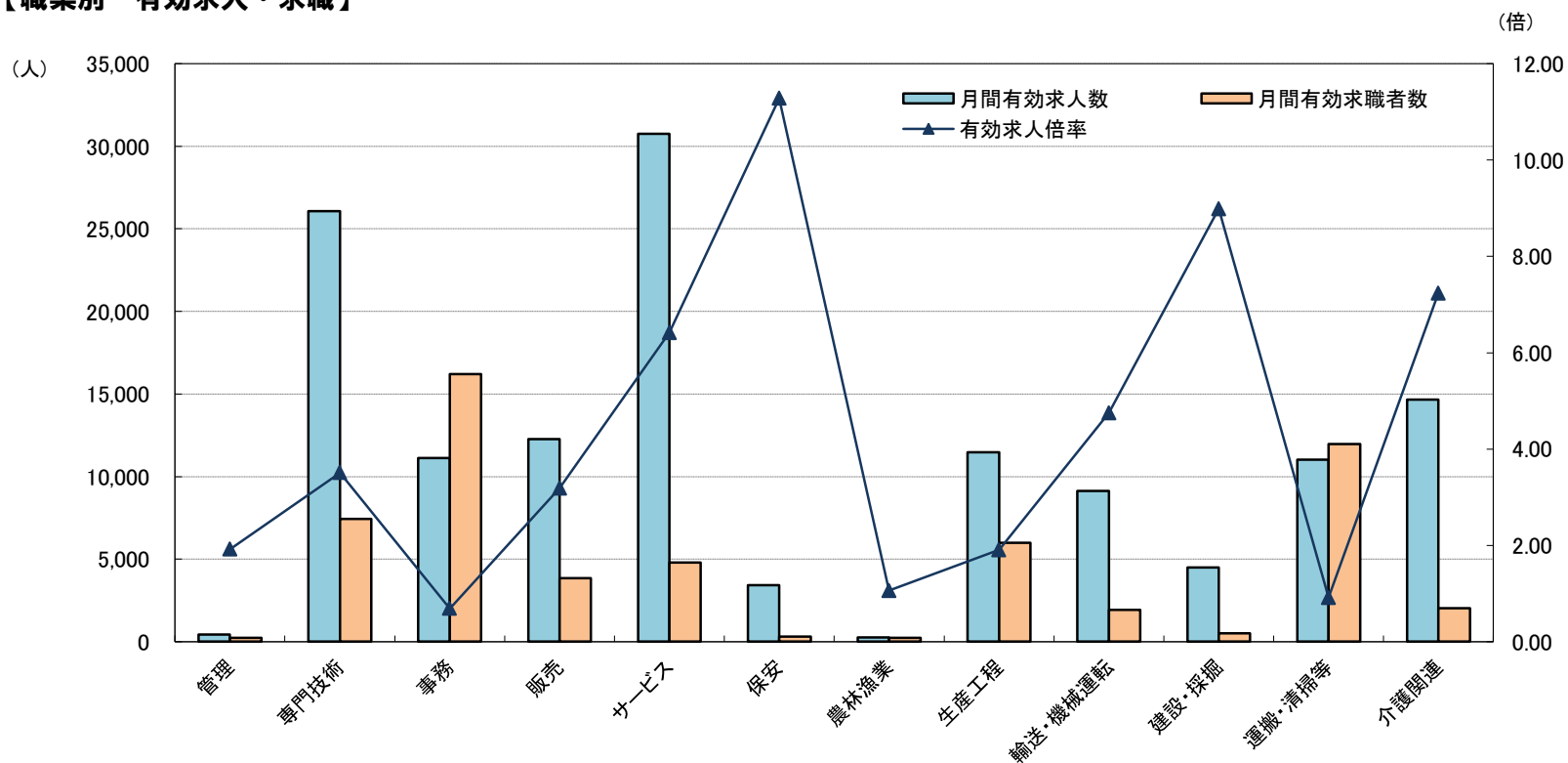
(注) 就職機会積み上げ方式(求人数を対象となる年齢階級の総有効求職者数で除して当該求人に係る求職者1人当たりの就職機会を算定し、全有効求人についてこの就職機会を足し上げることにより、年齢別有効求人倍率を算出する方法。年齢別月間有効求人数は、年齢別有効求人倍率に年齢別月間有効求職者数を乗じて算出する。)による。

求人・求職バランスシート

2020年01月

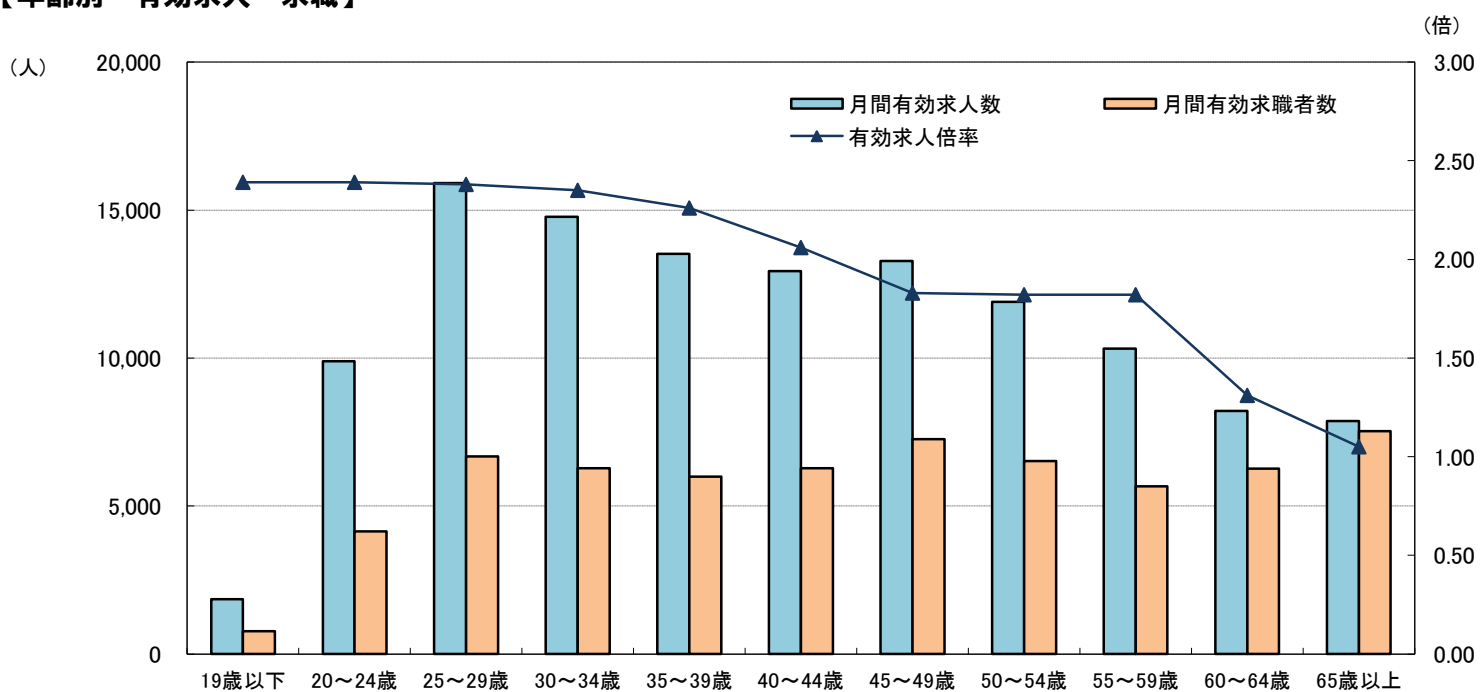
※ 職業別・年齢別とも、新規学卒者、臨時・季節を除きパートタイムを含む常用。

【職業別 有効求人・求職】



	職業計	管理	専門技術	事務	販売	サービス	保安	農林漁業	生産工程	輸送・機械運転	建設・採掘	運搬・清掃等	介護関連
月間有効求人人数	120,462	437	26,071	11,133	12,276	30,750	3,430	262	11,463	9,136	4,484	11,020	14,663
月間有効求職者数	63,386	228	7,425	16,198	3,848	4,789	304	247	6,000	1,923	499	11,980	2,024
有効求人倍率	1.90	1.92	3.51	0.69	3.19	6.42	11.28	1.06	1.91	4.75	8.99	0.92	7.24

【年齢別 有効求人・求職】



	年齢計	19歳以下	20~24歳	25~29歳	30~34歳	35~39歳	40~44歳	45~49歳	50~54歳	55~59歳	60~64歳	65歳以上
月間有効求人人数	120,462	1,848	9,894	15,914	14,772	13,520	12,936	13,279	11,893	10,321	8,208	7,877
月間有効求職者数	63,386	774	4,148	6,682	6,277	5,986	6,278	7,262	6,521	5,669	6,267	7,522
有効求人倍率	1.90	2.39	2.39	2.38	2.35	2.26	2.06	1.83	1.82	1.82	1.31	1.05

(注) 就職機会積み上げ方式(求人数を対象となる年齢階級の総有効求職者数で除して当該求人に係る求職者1人当たりの就職機会を算定し、全有効求人についてこの就職機会を足し上げることにより、年齢別有効求人倍率を算出する方法。年齢別月間有効求人人数は、年齢別有効求人倍率に年齢別月間有効求職者数を乗じて算出する。)による。

職種別求人・充足状況(1)

2020年01月	名古屋市市内所			名古屋圏			広域名古屋圏		
	求人数	充足数	求人倍率	求人数	充足数	求人倍率	求人数	充足数	求人倍率
職業計	69,315	1,334	2.49	89,724	1,830	2.06	120,462	2,864	1.90
A管理的職業	309	6	2.53	346	7	1.92	437	10	1.92
B専門的・技術的職業	16,467	193	4.74	20,225	248	3.81	26,071	331	3.51
07開発技術者	905	11	5.62	1,075	13	3.95	1,351	14	3.25
08製造技術者	302	13	0.80	387	15	0.55	558	16	0.61
09建築・土木技術者等	1,429	14	9.59	1,748	15	7.50	2,235	17	7.10
10情報処理・通信技術者	2,623	18	6.11	2,689	18	4.39	2,915	20	3.54
11その他の技術者	69	5	3.29	86	5	2.69	95	5	1.79
12医師、薬剤師等	239	2	3.57	287	2	2.96	453	2	3.60
13保健師、助産師等	2,542	24	5.45	3,598	42	4.79	5,111	70	4.31
14医療技術者	977	6	5.37	1,394	11	5.14	2,089	13	5.60
15その他の保健医療	1,019	12	5.86	1,175	13	4.72	1,318	22	4.16
16社会福祉の専門的職業	3,847	62	8.15	4,841	81	6.40	6,459	108	5.91
22美術家、デザイナー等	363	6	0.98	399	8	0.80	445	9	0.69
05.06.17～21.23.24その他の専門的職業	2,152	20	3.56	2,546	25	3.06	3,042	35	2.60
C事務的職業	7,261	303	0.93	8,818	400	0.76	11,133	605	0.69
25一般事務員	5,101	215	0.78	6,200	286	0.64	7,834	452	0.57
26会計事務員	493	21	1.33	601	28	1.15	741	37	1.06
27生産関連事務員	505	16	3.46	674	28	2.71	926	45	2.47
28営業・販売関連事務員	692	31	1.22	796	34	1.00	949	44	0.97
29外勤事務員	71	1	35.50	75	1	18.75	84	1	14.00
30運輸・郵便事務	252	14	10.96	305	14	7.82	412	14	7.10
31事務用機器操作の職業	147	5	1.01	167	9	0.91	187	12	0.81
D販売の職業	6,574	64	3.40	8,328	83	2.92	12,276	129	3.19
32商品販売の職業	3,595	35	3.55	4,771	46	3.07	7,994	76	3.67
33販売類似の職業	216	-	6.35	248	-	5.28	285	-	4.07
34営業の職業	2,763	29	3.11	3,309	37	2.65	3,997	53	2.50
Eサービスの職業	19,221	204	8.94	24,619	283	7.40	30,750	413	6.42
35家庭生活支援サービス	73	-	9.13	84	-	8.40	97	-	6.93
36介護サービスの職業	6,192	67	9.37	8,188	102	7.28	11,213	168	7.19
37保健医療サービス	555	10	5.61	916	18	5.69	1,336	33	5.30
38生活衛生サービス	1,516	10	10.04	1,812	12	8.55	2,251	15	8.01
39飲食物調理の職業	5,925	73	11.35	6,832	96	8.84	7,741	122	6.74
40接客・給仕の職業	3,945	22	10.25	5,526	25	9.29	6,494	32	7.10
41居住施設・ビルの管理	338	12	2.36	366	15	1.98	454	20	1.89
42その他のサービス	677	10	3.76	895	15	3.38	1,164	23	3.08
F保安の職業	1,961	50	14.42	2,700	58	13.17	3,430	65	11.28
G農林漁業の職業	67	5	0.83	120	10	0.79	262	23	1.06
H生産工程の職業	4,184	125	2.62	6,475	206	2.25	11,463	475	1.91
49生産設備(金属)	26	2	1.53	91	3	2.28	180	10	2.14
50生産設備(金属除く)	62	3	2.82	120	5	2.40	196	10	2.39
51生産設備(機械)	10	1	0.43	25	1	0.51	51	2	0.38
52金属材料製造等	868	36	3.06	1,464	49	2.88	2,598	99	2.67
54製品製造・加工処理	740	36	2.11	1,410	73	2.01	2,778	149	2.18
57機械組立の職業	502	13	1.13	750	23	0.98	1,847	97	0.91
60機械整備・修理の職業	1,092	10	8.81	1,324	19	6.90	1,777	31	6.42
61製品検査(金属)	64	1	1.83	164	2	2.73	356	10	2.60
62製品検査(金属除く)	78	3	2.44	169	5	2.86	311	26	2.88
63機械検査の職業	236	9	3.75	287	11	2.39	431	20	1.00
64生産関連・生産類似	506	11	2.52	671	15	2.01	938	21	2.01
I輸送・機械運転の職業	5,221	84	7.52	6,834	116	5.75	9,136	205	4.75
65鉄道運転の職業	-	-	-	-	-	-	-	-	-
66自動車運転の職業	4,597	68	9.52	6,031	97	7.45	8,039	171	6.34
67船舶・航空機運転	5	-	5.00	5	-	5.00	5	-	2.50
68その他の輸送の職業	304	6	3.04	384	9	1.82	518	19	1.27
69定置・建設機械運転	315	10	2.89	414	10	2.49	574	15	2.36
J建設・採掘の職業	2,190	33	10.63	3,283	48	9.83	4,484	66	8.99
70建設躯体工事の職業	364	6	17.33	659	8	16.07	878	8	17.22
71建設の職業	701	8	10.46	964	15	9.45	1,268	18	8.13
72電気工事の職業	499	10	7.68	682	11	6.82	909	18	6.27
73土木の職業	621	9	11.72	970	14	10.66	1,417	22	9.64
74採掘の職業	5	-	--	8	-	--	12	-	--
K運搬・清掃等の職業	5,860	267	1.21	7,976	371	0.96	11,020	542	0.92
75運搬の職業	2,061	72	3.03	2,742	95	2.49	3,858	145	2.39
76清掃の職業	1,933	73	3.04	2,287	90	2.66	3,225	129	2.67
77包装の職業	166	18	4.61	290	22	5.00	405	33	4.82
78その他の運搬等の職業	1,700	104	0.49	2,657	164	0.42	3,532	235	0.39
分類不能の職業	-	-	-	-	-	-	-	-	-
IT関連計	3,884	47	3.75	4,193	57	2.79	4,759	70	2.37
福祉関連計	11,108	134	7.64	15,042	203	6.31	20,961	319	6.11
うち介護関連小計	7,984	107	9.01	10,640	154	7.26	14,663	240	7.24

新規学卒者、臨時・季節を除きパートタイムを含む常用。なお、「求人数」は月間有効求人数であり、「求人倍率」は月間有効求職者数で除して算出。
 各公共職業安定所(以下 安定所)の数値には出張所などの付属施設の取扱件数は含まれない。
 「名古屋市内」とは名古屋中、名古屋南、名古屋東の各安定所で取扱った件数を合算したものである。
 「名古屋圏」とは上記の「名古屋市内」に一宮、瀬戸、津島、春日井の各安定所で扱った件数を合算したものである。
 「広域名古屋圏」とは上記の「名古屋圏」に半田、刈谷、犬山、多治見(岐阜県)、桑名(三重県)の各安定所で扱った件数を合算したものである。

