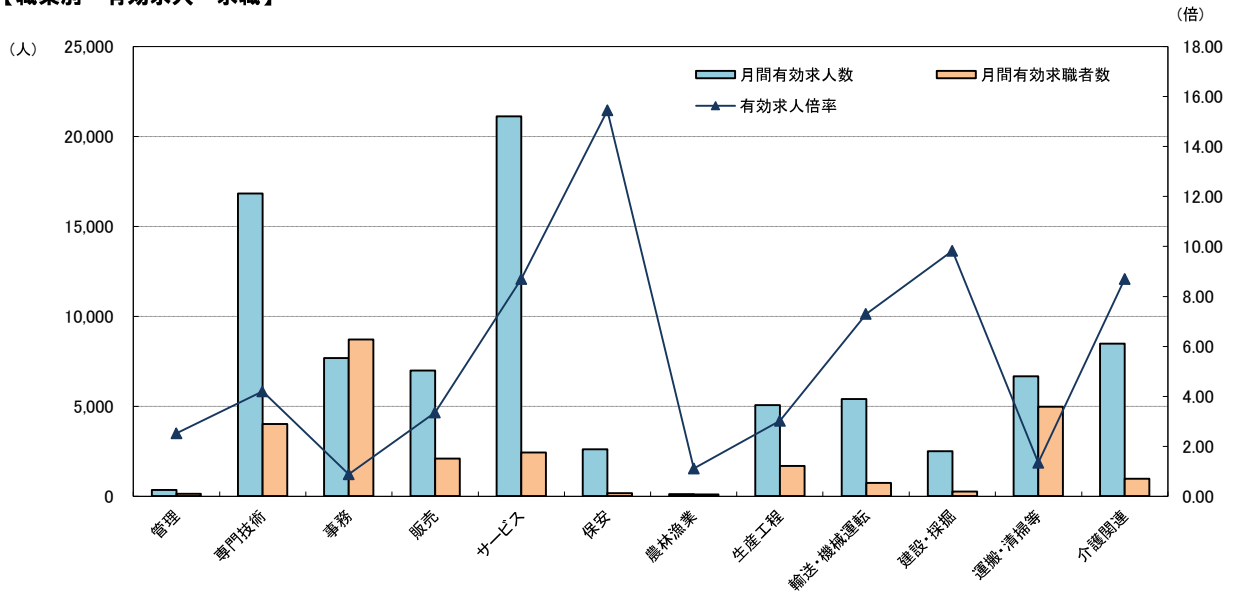


求人・求職バランスシート

2019年7月度

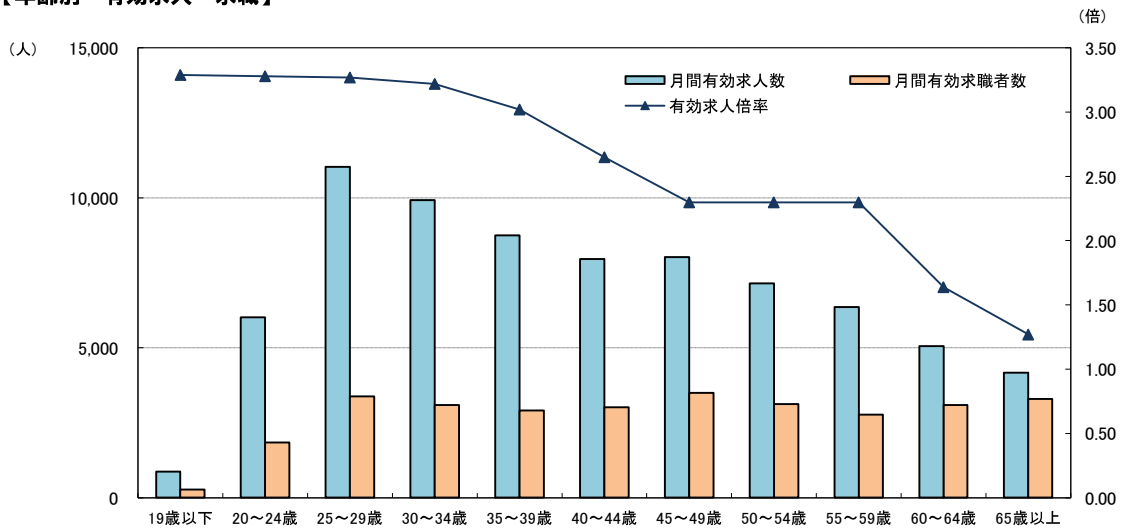
※ 職業別・年齢別とも、新規学卒者、臨時・季節を除きパートタイムを含む常用。

【職業別 有効求人・求職】



	職業計	管理	専門技術	事務	販売	サービス	保安	農林漁業	生産工程	輸送・機械運転	建設・採掘	運搬・清掃等	介護関連
月間有効求人数	75,326	340	16,844	7,683	6,983	21,128	2,611	110	5,060	5,403	2,507	6,657	8,495
月間有効求職者数	30,206	135	4,017	8,721	2,083	2,428	169	99	1,676	739	255	4,965	976
有効求人倍率	2.49	2.52	4.19	0.88	3.35	8.70	15.45	1.11	3.02	7.31	9.83	1.34	8.70

【年齢別 有効求人・求職】



	年齢計	19歳以下	20～24歳	25～29歳	30～34歳	35～39歳	40～44歳	45～49歳	50～54歳	55～59歳	60～64歳	65歳以上
月間有効求人数	75,326	863	6,022	11,040	9,930	8,755	7,966	8,029	7,151	6,359	5,049	4,162
月間有効求職者数	30,206	262	1,838	3,375	3,081	2,900	3,011	3,492	3,112	2,765	3,085	3,285
有効求人倍率	2.49	3.29	3.28	3.27	3.22	3.02	2.65	2.30	2.30	2.30	1.64	1.27

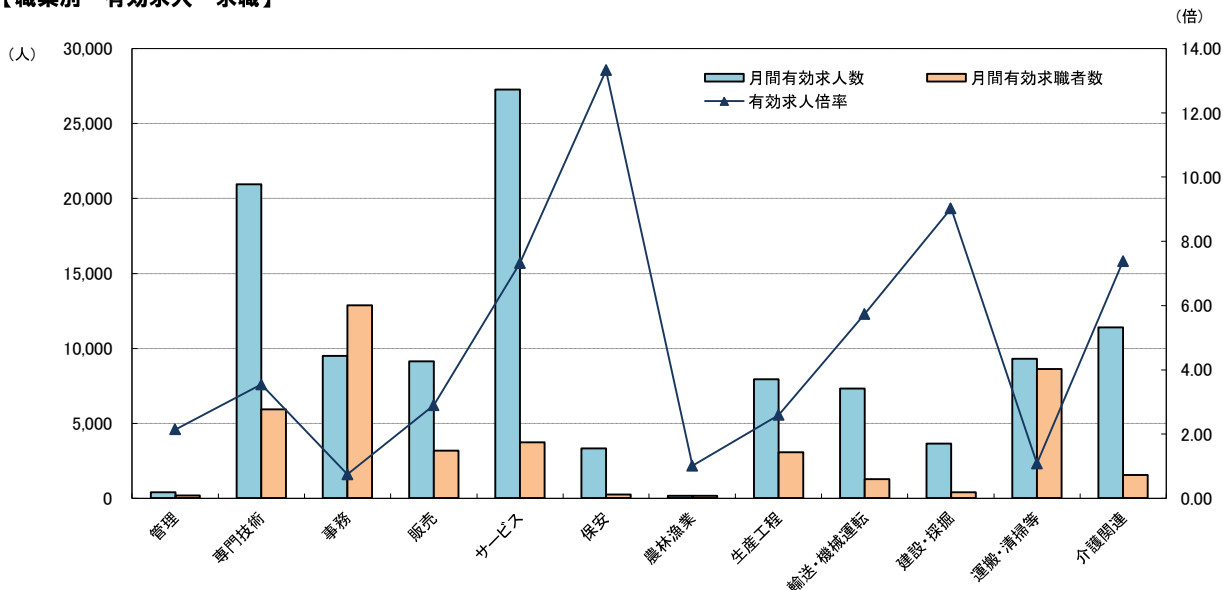
(注) 就職機会積み上げ方式(求人数を対象となる年齢階級の総有効求職者数で除して当該求人に係る求職者1人当たりの就職機会を算定し、全有効求人についてこの就職機会を足し上げることにより、年齢別有効求人倍率を算出する方法。年齢別月間有効求人倍率は、年齢別有効求人倍率に年齢別月間有効求職者数を乗じて算出する。)による。

求人・求職バランスシート

2019年7月度

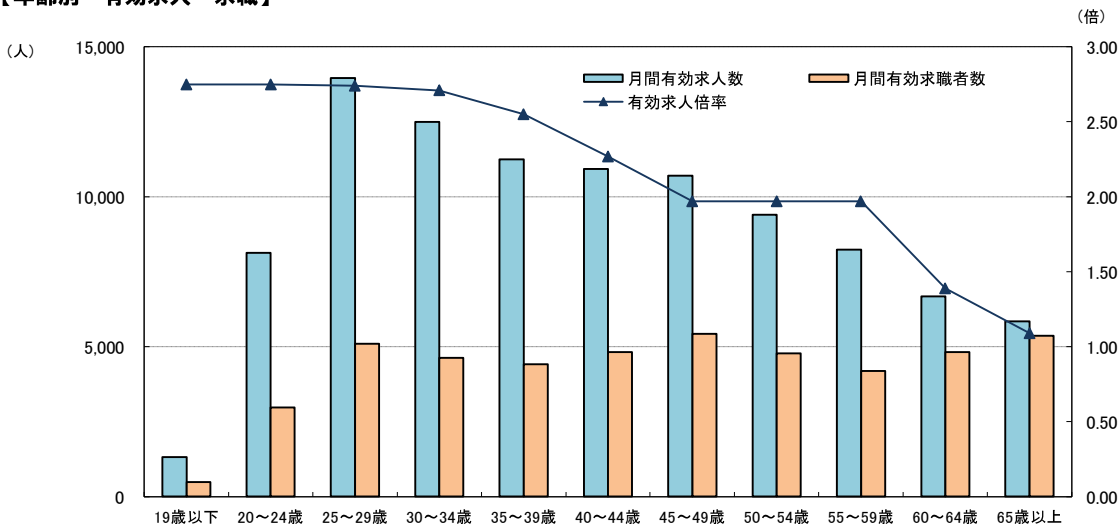
※ 職業別・年齢別とも、新規学卒者、臨時・季節を除きパートタイムを含む常用。

【職業別 有効求人・求職】



	職業計	管理	専門技術	事務	販売	サービス	保安	農林漁業	生産工程	輸送・機械運転	建設・採掘	運搬・清掃等	介護関連
月間有効求人人数	98,967	400	20,964	9,511	9,124	27,280	3,318	159	7,940	7,313	3,649	9,309	11,419
月間有効求職者数	46,926	187	5,927	12,876	3,161	3,720	249	158	3,068	1,273	404	8,618	1,545
有効求人倍率	2.11	2.14	3.54	0.74	2.89	7.33	13.33	1.01	2.59	5.74	9.03	1.08	7.39

【年齢別 有効求人・求職】



	年齢計	19歳以下	20~24歳	25~29歳	30~34歳	35~39歳	40~44歳	45~49歳	50~54歳	55~59歳	60~64歳	65歳以上
月間有効求人人数	98,967	1,314	8,137	13,966	12,504	11,249	10,926	10,705	9,399	8,245	6,677	5,845
月間有効求職者数	46,926	477	2,964	5,095	4,622	4,405	4,814	5,424	4,773	4,185	4,809	5,358
有効求人倍率	2.11	2.75	2.75	2.74	2.71	2.55	2.27	1.97	1.97	1.97	1.39	1.09

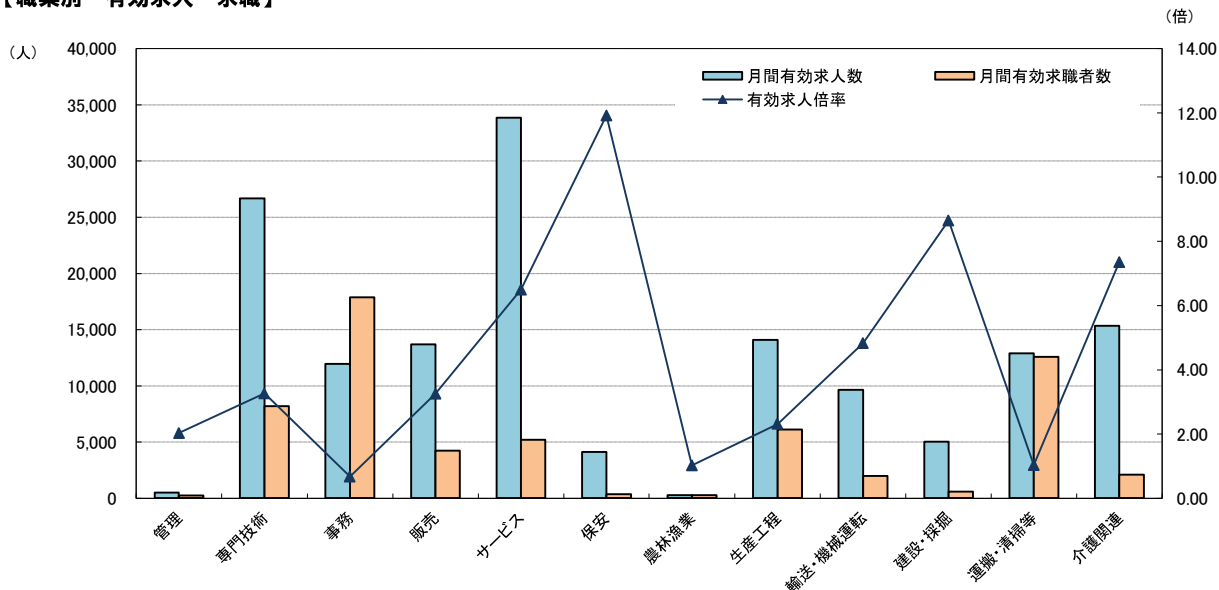
(注) 就職機会積み上げ方式(求人数を対象となる年齢階級の総有効求職者数で除して当該求人に係る求職者1人当たりの就職機会を算定し、全有効求人についてこの就職機会を足し上げることにより、年齢別有効求人倍率を算出する方法。年齢別月間有効求人数は、年齢別有効求人倍率に年齢別月間有効求職者数を乗じて算出する。)による。

求人・求職バランスシート

2019年7月度

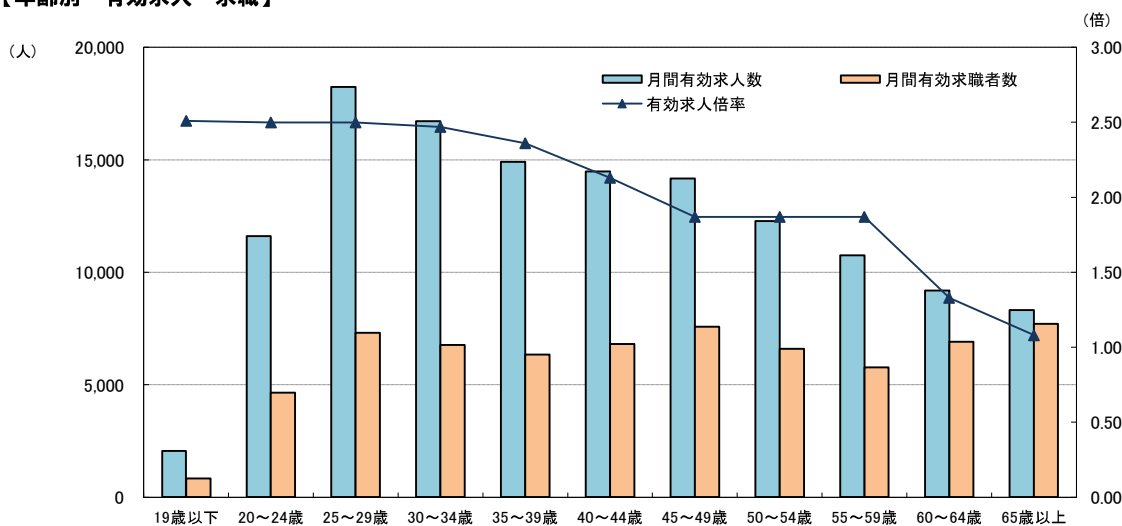
※ 職業別・年齢別とも、新規学卒者、臨時・季節を除きパートタイムを含む常用。

【職業別 有効求人・求職】



	職業計	管理	専門技術	事務	販売	サービス	保安	農林漁業	生産工程	輸送・機械運転	建設・採掘	運搬・清掃等	介護関連
月間有効求人人数	132,781	508	26,701	11,945	13,703	33,874	4,123	264	14,107	9,633	5,023	12,900	15,373
月間有効求職者数	67,175	250	8,186	17,894	4,220	5,209	346	258	6,095	1,990	581	12,574	2,090
有効求人倍率	1.98	2.03	3.26	0.67	3.25	6.50	11.92	1.02	2.31	4.84	8.65	1.03	7.36

【年齢別 有効求人・求職】



	年齢計	19歳以下	20~24歳	25~29歳	30~34歳	35~39歳	40~44歳	45~49歳	50~54歳	55~59歳	60~64歳	65歳以上
月間有効求人人数	132,781	2,052	11,614	18,245	16,729	14,919	14,488	14,171	12,289	10,756	9,197	8,321
月間有効求職者数	67,175	819	4,641	7,299	6,766	6,328	6,803	7,568	6,586	5,763	6,903	7,699
有効求人倍率	1.98	2.51	2.50	2.50	2.47	2.36	2.13	1.87	1.87	1.87	1.33	1.08

(注) 就職機会積み上げ方式(求人数を対象となる年齢階級の総有効求職者数で除して当該求人に係る求職者1人当たりの就職機会を算定し、全有効求人についてこの就職機会を足し上げることにより、年齢別有効求人倍率を算出する方法。年齢別月間有効求人人数は、年齢別有効求人倍率に年齢別月間有効求職者数を乗じて算出する。)による。

職種別求人・充足状況(1)

2019年 7月度	名古屋市内所			名古屋圏			広域名古屋圏		
	求人数	充足数	求人倍率	求人数	充足数	求人倍率	求人数	充足数	求人倍率
職業計	75,326	1,936	2.49	98,967	2,736	2.11	132,781	4,024	1.98
A管理的職業	340	6	2.52	400	8	2.14	508	9	2.03
B専門的・技術的職業	16,844	263	4.19	20,964	354	3.54	26,701	492	3.26
07開発技術者	997	6	6.69	1,177	9	4.63	1,490	13	3.72
08製造技術者	351	5	0.98	445	18	0.71	584	23	0.74
09建築・土木技術者等	1,629	13	10.06	1,992	19	8.23	2,506	23	7.44
10情報処理・通信技術者	3,025	25	7.80	3,095	26	5.48	3,340	27	4.50
11その他の技術者	68	3	3.58	94	3	2.94	108	3	2.40
12医師、薬剤師等	250	2	2.55	348	3	2.78	506	3	3.29
13保健師、助産師等	2,761	46	4.31	3,879	67	3.86	5,394	104	3.61
14医療技術者	962	4	5.09	1,432	5	5.02	2,144	13	5.36
15その他の保健医療	948	12	4.33	1,108	17	3.72	1,294	21	3.05
16社会福祉の専門的職業	3,184	80	5.04	4,327	111	4.58	5,800	170	4.33
22美術家、デザイナー等	432	16	1.00	472	16	0.83	523	20	0.73
05.06.17～21.23.24その他の専門的職業	2,237	51	3.07	2,595	60	2.65	3,012	72	2.23
C事務的職業	7,683	482	0.88	9,511	630	0.74	11,945	874	0.67
25一般事務員	5,286	355	0.73	6,502	471	0.60	8,101	646	0.53
26会計事務員	604	42	1.45	743	51	1.28	908	65	1.20
27生産関連事務員	494	22	2.98	742	30	2.57	1,076	69	2.54
28営業・販売関連事務員	813	40	1.16	935	49	0.97	1,129	60	0.93
29外勤事務員	67	1	33.50	76	1	38.00	89	2	44.50
30運輸・郵便事務	253	12	5.75	319	12	4.83	432	13	4.97
31事務用機器操作の職業	166	10	1.22	194	16	1.03	210	19	0.91
D販売の職業	6,983	130	3.35	9,124	161	2.89	13,703	211	3.25
32商品販売の職業	3,649	51	3.38	5,117	65	3.01	8,904	98	3.78
33販売類似の職業	192	1	5.05	257	1	4.94	306	4	4.19
34営業の職業	3,142	78	3.25	3,750	95	2.66	4,493	109	2.50
Eサービスの職業	21,128	290	8.70	27,280	410	7.33	33,874	570	6.50
35家庭生活支援サービス	111	4	12.33	115	4	8.85	126	4	7.41
36介護サービスの職業	6,590	80	9.43	8,837	124	7.68	11,772	182	7.60
37保健医療サービス	541	26	4.47	868	45	4.11	1,346	72	4.38
38生活衛生サービス	1,495	11	7.79	1,919	13	7.03	2,460	22	6.81
39飲食物調理の職業	6,444	99	11.19	7,763	143	9.03	8,865	188	7.16
40接客・給仕の職業	4,878	18	10.42	6,539	23	9.12	7,749	32	7.16
41居住施設・ビルの管理	374	29	2.29	387	31	1.83	459	32	1.68
42その他のサービス	695	23	3.48	852	27	3.01	1,097	38	2.88
F保安の職業	2,611	62	15.45	3,318	71	13.33	4,123	84	11.92
G農林漁業の職業	110	4	1.11	159	6	1.01	264	12	1.02
H生産工程の職業	5,060	210	3.02	7,940	353	2.59	14,107	699	2.31
49生産設備(金属)	27	2	0.96	79	2	1.88	158	4	1.70
50生産設備(金属除く)	59	1	2.27	136	7	2.34	275	19	2.64
51生産設備(機械)	15	1	0.47	33	1	0.58	66	1	0.47
52金属材料製造等	1,071	34	3.64	1,799	66	3.54	3,059	144	3.13
54製品製造・加工処理	958	94	2.49	1,756	139	2.34	3,472	243	2.73
57機械組立の職業	482	23	1.00	813	41	0.97	2,362	128	1.15
60機械整備・修理の職業	1,373	22	12.95	1,753	28	9.32	2,265	43	7.95
61製品検査(金属)	82	3	2.65	195	10	2.64	375	15	2.50
62製品検査(金属除く)	114	4	4.22	237	15	3.76	412	27	3.22
63機械検査の職業	232	7	3.63	287	14	2.21	505	33	1.24
64生産関連・生産類似	647	19	3.22	852	30	2.35	1,158	42	2.36
I輸送・機械運転の職業	5,403	101	7.31	7,313	173	5.74	9,633	263	4.84
65鉄道運転の職業	-	-	-	-	-	-	3	-	0.38
66自動車運転の職業	4,728	82	9.63	6,424	145	7.56	8,386	221	6.47
67船舶・航空機運転	2	-	2.00	2	-	0.50	2	-	0.50
68その他の輸送の職業	240	4	2.29	333	12	1.54	511	22	1.24
69定置・建設機械運転	433	15	3.23	554	16	2.84	731	20	2.71
J建設・採掘の職業	2,507	35	9.83	3,649	60	9.03	5,023	94	8.65
70建設躯体工事の職業	444	5	18.50	734	8	16.31	1,028	10	17.42
71建設の職業	755	8	9.56	1,035	14	9.00	1,383	27	8.48
72電気工事の職業	545	10	6.90	746	12	6.22	1,000	15	5.85
73土木の職業	758	12	10.38	1,129	26	9.10	1,603	42	8.53
74採掘の職業	5	-	-	5	-	-	9	-	-
K運搬・清掃等の職業	6,657	353	1.34	9,309	510	1.08	12,900	716	1.03
75運搬の職業	2,276	117	3.16	3,174	171	2.59	4,450	238	2.52
76清掃の職業	2,686	113	4.18	3,079	128	3.41	4,288	188	3.45
77包装の職業	127	15	4.70	294	35	6.68	408	45	5.67
78その他の運搬等の職業	1,568	108	0.44	2,762	176	0.43	3,754	245	0.40
分類不能の職業	-	-	-	-	-	-	-	-	-
IT関連計	4,453	71	4.12	4,802	86	3.03	5,425	103	2.65
福祉関連計	11,767	172	6.83	16,055	262	5.93	21,919	401	5.77
うち介護関連小計	8,495	121	8.70	11,419	188	7.39	15,373	285	7.36

新規卒卒者、臨時・季節を除きパートタイムを含む常用。なお、「求人数」は月間有効求人数であり、「求人倍率」は月間有効求職者数で除して算出。

各公共職業安定所(以下 安定所)の数値には出張所などの付属施設の取扱件数は含まれない。

「名古屋市内」とは名古屋中、名古屋南、名古屋東の各安定所で取扱った件数を合算したものである。

「名古屋圏」とは上記の「名古屋市内」に一宮、瀬戸、津島、春日井の各安定所で扱った件数を合算したものである。

「広域名古屋圏」とは上記の「名古屋圏」に半田、刈谷、犬山、多治見(岐阜県)、桑名(三重県)の各安定所で扱った件数を合算したものである。

