

令和2年11月分
最近の雇用情勢

担当 令和2年12月25日(金)
愛知労働局職業安定課
職業安定課長 諸井博之
地方労働市場情報官 河合芳尚
業務補佐 手島政志
電話052-219-5578(内線3311)

有効求人倍率は先月から横ばいで推移 より一層注意する必要がある

○有効求人・求職の状況 (グラフP2)

有効求人倍率(季節調整値)	⇒	1.02倍	対前月 同水準	➡
有効求人数(季節調整値)	⇒	111,742人	対前月 +1.7%	↗
有効求職者数(季節調整値)	⇒	109,247人	対前月 +1.0%	↗

・有効求人倍率は先月から横ばいで推移

○新規求人・求職の状況 (グラフP2)

新規求人倍率(季節調整値)	⇒	1.99倍	対前月 +0.14ポイント	↗
新規求人数(季節調整値)	⇒	38,560人	対前月 +5.4%	↗
新規求職者数(季節調整値)	⇒	19,407人	対前月 -1.8%	↘

・新規求人倍率は2か月ぶりに上昇

○正社員の状況 (グラフP11)

正社員有効求人倍率(原数値)	⇒	0.87倍	対前年 同月 -0.66ポイント	↘
----------------	---	--------------	------------------	---

・正社員有効求人倍率は7か月連続で1倍を下回った。

○全国・東海の有効求人倍率(季節調整値) (グラフP3)

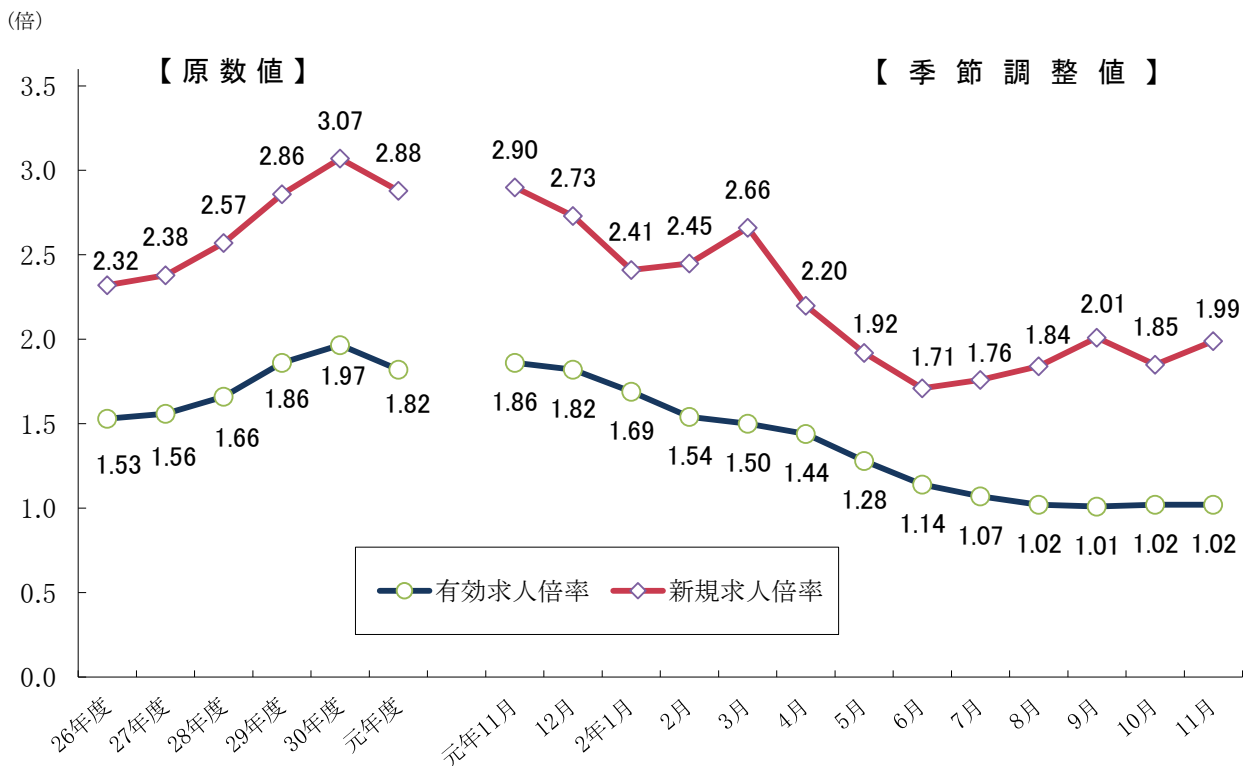
全国の有効求人倍率(季節調整値)	⇒	1.06倍	対前月 +0.02ポイント	↗
東海の有効求人倍率(季節調整値)	⇒	1.04倍	対前月 +0.02ポイント	↗

・東海の有効求人倍率は全国より0.02ポイント低くなっている。

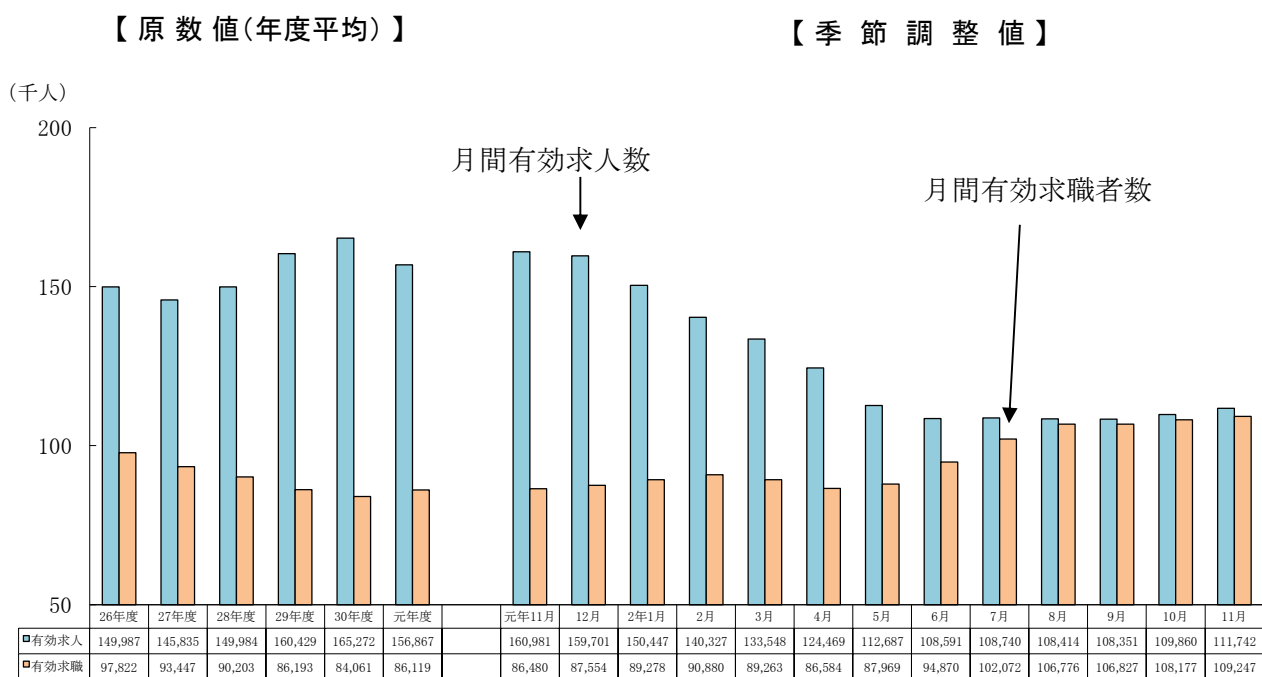
目次

有効求人・求職の状況	1	表5 常用新規求職者の推移(態様別)	7
新規求人・求職の状況	1	表6 正社員の職業紹介状況	7
正社員の状況	1	表7 愛知県の求人倍率・失業状況の推移	8
全国・東海の有効求人倍率(季節調整値)	1	表8 全国の求人倍率・失業状況の推移	8
求人倍率の推移(グラフ)	2	表9 職業別・年齢別職業紹介状況	9
月間有効求人・月間有効求職の推移(グラフ)	2	表10 雇用保険適用・給付状況の推移	10
全国、東海4県の求人倍率の状況	3	表11 主要指標(原数値)の前年・前々年比較	10
表1 職業紹介状況	4	参考1 正社員求人の状況	11
表2 求人・求職の推移	5	参考2 求人・求職バランスシート	11
表3 地域別の求人・求職状況	5	参考3 都道府県別有効求人倍率(季節調整値)	12
表4 新規求人の主要産業別状況	6		

求人倍率の推移



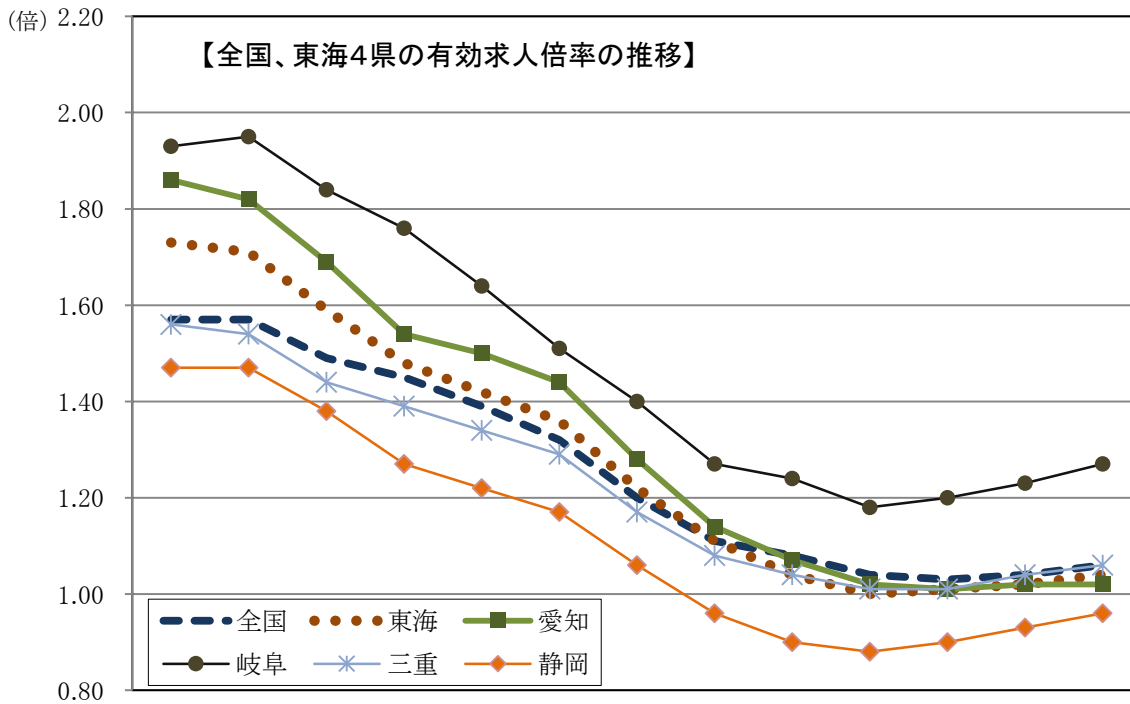
月間有効求人・月間有効求職の推移



(人)

全国、東海4県の求人倍率の状況 (P8-表7, 8)

- 全国の有効求人倍率(季節調整値) 1.06倍
・前月より0.02ポイント上昇
- 東海の有効求人倍率(季節調整値) 1.04倍
・前月より0.02ポイント上昇
・全国の求人倍率より0.02ポイント低くなっている。
- 東海の新規求人倍率(季節調整値) 2.01倍
・前月より0.12ポイント上昇
・全国の求人倍率(2.02倍)より0.01ポイント低くなっている。



		元年11月	12月	2年1月	2月	3月	4月	5月	6月	7月	8月	9月	10月	11月
有効求人倍率	全国	1.57	1.57	1.49	1.45	1.39	1.32	1.20	1.11	1.08	1.04	1.03	1.04	1.06
	東海	1.73	1.71	1.59	1.48	1.42	1.36	1.22	1.11	1.04	1.00	1.01	1.02	1.04
	愛知	1.86	1.82	1.69	1.54	1.50	1.44	1.28	1.14	1.07	1.02	1.01	1.02	1.02
	岐阜	1.93	1.95	1.84	1.76	1.64	1.51	1.40	1.27	1.24	1.18	1.20	1.23	1.27
	三重	1.56	1.54	1.44	1.39	1.34	1.29	1.17	1.08	1.04	1.01	1.01	1.04	1.06
	静岡	1.47	1.47	1.38	1.27	1.22	1.17	1.06	0.96	0.90	0.88	0.90	0.93	0.96
新規求人倍率	全国	2.38	2.44	2.04	2.22	2.26	1.85	1.88	1.72	1.72	1.82	2.02	1.82	2.02
	東海	2.63	2.62	2.18	2.26	2.42	1.99	1.84	1.65	1.69	1.80	2.01	1.89	2.01
	愛知	2.90	2.73	2.41	2.45	2.66	2.20	1.92	1.71	1.76	1.84	2.01	1.85	1.99
	岐阜	2.82	3.07	2.25	2.44	2.51	2.07	2.07	1.81	1.93	1.88	2.34	2.24	2.24
	三重	2.23	2.19	2.01	2.09	2.09	1.76	1.79	1.57	1.60	1.76	1.91	1.82	2.02
	静岡	2.25	2.41	1.84	1.90	2.10	1.72	1.61	1.50	1.48	1.69	1.87	1.80	1.92

<参考値> 就業地別有効求人倍率(東海・愛知県内を就業地とする求人数を用いて算出)

		元年11月	12月	2年1月	2月	3月	4月	5月	6月	7月	8月	9月	10月	11月
東海	1.78	1.77	1.66	1.55	1.49	1.42	1.27	1.15	1.09	1.04	1.04	1.05	1.07	
愛知	1.81	1.78	1.66	1.54	1.49	1.42	1.27	1.13	1.05	1.01	1.00	1.00	1.00	

(注) 季節調整法はセンサス局法Ⅱ(X-12-ARIMA)による。令和元年12月以前の求人倍率(季節調整値)は新季節指数により改定されている。

表1 職業紹介状況

項目		年 月			対前年同月 増減率、差	対前月 増減率、差
		令和2年11月	令和2年10月	令和元年11月		
全	新規求職申込件数	15,904 件	20,812 件	15,777 件	0.8 %	
	季節調整値	19,407	19,764	18,778		▲ 1.8 %
	月間有効求職者数	107,237 人	110,698 人	85,288 人	25.7	
	季節調整値	109,247	108,177	86,480		1.0
	新規求人数	36,084	40,225	52,623	▲ 31.4	
	季節調整値	38,560	36,572	54,396		5.4
	月間有効求人数	112,345	111,958	162,394	▲ 30.8	
	季節調整値	111,742	109,860	160,981		1.7
	新規求人倍率	2.27 倍	1.93 倍	3.34 倍	▲ 1.07 P	
	季節調整値	1.99	1.85	2.90		0.14 P
	有効求人倍率	1.05	1.01	1.90	▲ 0.85	
	季節調整値	1.02	1.02	1.86		0.00
	就職件数	4,081 件	4,622 件	4,565 件	▲ 10.6 %	
	就職率	25.7 %	22.2 %	28.9 %	▲ 3.2 P	
うち 一般	新規求職申込件数	10,300 件	12,978 件	10,138 件	1.6 %	
	月間有効求職者数	66,676 人	69,239 人	51,696 人	29.0	
	新規求人数	22,218	23,860	31,394	▲ 29.2	
	月間有効求人数	69,254	68,612	97,160	▲ 28.7	
	新規求人倍率	2.16 倍	1.84 倍	3.10 倍	▲ 0.94 P	
	有効求人倍率	1.04	0.99	1.88	▲ 0.84	
	就職件数	2,130 件	2,369 件	2,473 件	▲ 13.9 %	
うち パート	新規求職申込件数	5,604 件	7,834 件	5,639 件	▲ 0.6 %	
	月間有効求職者数	40,561 人	41,459 人	33,592 人	20.7	
	新規求人数	13,866	16,365	21,229	▲ 34.7	
	月間有効求人数	43,091	43,346	65,234	▲ 33.9	
	新規求人倍率	2.47 倍	2.09 倍	3.76 倍	▲ 1.29 P	
	有効求人倍率	1.06	1.05	1.94	▲ 0.88	
	就職件数	1,951 件	2,253 件	2,092 件	▲ 6.7 %	

- (注) 1 新規学卒者を除き、パートタイムを含む。
 2 各欄の数値は、記載のない限り原数値である。
 3 「一般」とは、パート以外の常用及び臨時・季節を合わせたものである。
 4 ▲印は、減少率(差)で、Pはポイントの略である。
 5 季節調整法はセンサス局法Ⅱ(X-12-ARIMA)による。なお、令和元年12月以前の数値は新季節指数により改定されている。
 6 新規求職申込件数＝新規求職者数であり、P4-表1以降については新規求職申込件数と表記する。
 7 就職率は、新規求職申込件数に対する就職件数の割合。

表2 求人・求職の推移

項目 年月	新規求職申込件数		新規求人数		月間有効求職者数		月間有効求人数		新規求人倍率		有効求人倍率		就職件数	
	件	前年比	人	前年比	人	前年比	人	前年比	倍	前年差	倍	前年差	件	前年比
平成														
27年度	21,630	▲ 4.8	51,506	▲ 2.1	93,447	▲ 4.5	145,835	▲ 2.8	2.38	0.06	1.56	0.03	6,149	▲ 5.5
28年度	20,483	▲ 5.3	52,607	2.1	90,203	▲ 3.5	149,984	2.8	2.57	0.19	1.66	0.10	5,884	▲ 4.3
29年度	19,452	▲ 5.0	55,721	5.9	86,193	▲ 4.4	160,429	7.0	2.86	0.29	1.86	0.20	5,647	▲ 4.0
30年度	18,484	▲ 5.0	56,681	1.7	84,061	▲ 2.5	165,272	3.0	3.07	0.21	1.97	0.11	5,141	▲ 9.0
令和元年度	18,325	▲ 0.9	52,768	▲ 6.9	86,119	2.4	156,867	▲ 5.1	2.88	▲ 0.19	1.82	▲ 0.15	4,697	▲ 8.6
元年11月	15,777	▲ 2.8	52,623	▲ 4.0	85,288	2.8	162,394	▲ 2.6	3.34	▲ 0.03	1.90	▲ 0.11	4,565	▲ 10.3
12月	14,140	12.3	51,199	▲ 9.3	80,858	4.3	158,480	▲ 3.2	3.62	▲ 0.86	1.96	▲ 0.15	4,080	▲ 5.9
2年1月	20,371	7.0	47,316	▲ 17.2	82,957	6.4	148,747	▲ 9.3	2.32	▲ 0.68	1.79	▲ 0.32	3,532	▲ 12.2
2月	18,067	1.1	46,165	▲ 21.0	85,791	8.4	141,548	▲ 16.2	2.56	▲ 0.71	1.65	▲ 0.48	4,453	▲ 12.0
3月	18,982	0.9	48,395	▲ 17.3	88,549	7.6	138,302	▲ 18.1	2.55	▲ 0.56	1.56	▲ 0.49	5,439	▲ 7.5
4月	22,734	▲ 2.7	36,684	▲ 31.8	91,078	4.5	125,228	▲ 23.9	1.61	▲ 0.69	1.37	▲ 0.52	3,777	▲ 27.5
5月	19,050	▲ 2.7	33,897	▲ 36.6	92,842	4.0	109,611	▲ 31.6	1.78	▲ 0.95	1.18	▲ 0.62	2,968	▲ 41.3
6月	23,669	38.7	41,334	▲ 28.0	99,974	14.1	107,701	▲ 32.7	1.75	▲ 1.61	1.08	▲ 0.75	3,914	▲ 19.6
7月	21,135	13.2	37,194	▲ 33.9	104,389	20.2	107,587	▲ 34.0	1.76	▲ 1.25	1.03	▲ 0.85	4,169	▲ 16.6
8月	18,025	7.3	33,897	▲ 34.9	106,584	24.7	106,441	▲ 33.9	1.88	▲ 1.22	1.00	▲ 0.88	3,680	▲ 12.3
9月	19,372	5.3	41,028	▲ 27.6	108,312	25.5	108,589	▲ 32.6	2.12	▲ 0.96	1.00	▲ 0.87	4,258	▲ 13.0
10月	20,812	11.4	40,225	▲ 30.5	110,698	26.7	111,958	▲ 31.2	1.93	▲ 1.17	1.01	▲ 0.85	4,622	▲ 8.9
11月	15,904	0.8	36,084	▲ 31.4	107,237	25.7	112,345	▲ 30.8	2.27	▲ 1.07	1.05	▲ 0.85	4,081	▲ 10.6

(注) 1 新規学卒を除き、パートタイムを含む原数値である。

2 年度欄は月平均の数値である。

表3 地域別の求人・求職状況

(令和2年11月)

項目 地域	新規求職申込件数		新規求人数		月間有効求職者数		月間有効求人数		新規求人倍率		有効求人倍率		就職件数	
	件	前年比	人	前年比	人	前年比	人	前年比	倍	前年差	倍	前年差	件	前年比
計	15,904	0.8	36,084	▲ 31.4	107,237	25.7	112,345	▲ 30.8	2.27	▲ 1.07	1.05	▲ 0.85	4,081	▲ 10.6
名古屋	6,138	2.0	18,034	▲ 34.0	41,065	26.4	55,557	▲ 31.7	2.94	▲ 1.60	1.35	▲ 1.15	1,409	▲ 1.6
尾張	4,428	2.1	8,676	▲ 30.0	30,322	23.6	26,192	▲ 29.0	1.96	▲ 0.90	0.86	▲ 0.64	1,192	▲ 14.5
西三河	3,577	▲ 2.1	5,889	▲ 35.3	24,436	29.1	20,714	▲ 30.7	1.65	▲ 0.84	0.85	▲ 0.73	890	▲ 16.0
東三河	1,761	▲ 0.6	3,485	▲ 8.6	11,414	22.1	9,882	▲ 30.9	1.98	▲ 0.17	0.87	▲ 0.66	590	▲ 13.1

(注) 1 新規学卒を除き、パートタイムを含む原数値である。

2 地域の「名古屋」は名古屋中、名古屋南及び名古屋東の各公共職業安定所取扱数計である。

3 地域の「尾張」は一宮、半田、瀬戸、津島、犬山及び春日井の各公共職業安定所取扱数計である。

4 地域の「西三河」は岡崎、豊田、刈谷(碧南出張所含む)及び西尾の各公共職業安定所取扱数計である。

5 地域の「東三河」は豊橋、豊川(蒲郡出張所含む)及び新城の各公共職業安定所取扱数計である。

表4 新規求人の主要産業別状況

(令和2年11月)

産業	全 数		一 般(パートを除く)				パートタイム		
	人	前年 同月比 %	人	前年 同月比 %	うち常用 人	前年 同月比 %	人	前年 同月比 %	
建設業	3,199	▲ 17.9	2,971	▲ 15.7	2,914	▲ 16.5	228	▲ 38.9	
製造業	3,869	▲ 29.0	2,832	▲ 28.7	2,724	▲ 29.3	1,037	▲ 29.7	
食料品製造業	609	▲ 33.8	295	▲ 27.9	272	▲ 30.6	314	▲ 38.6	
繊維工業	122	4.3	64	10.3	54	▲ 3.6	58	▲ 1.7	
木材・木製品製造業	51	▲ 39.3	40	▲ 35.5	40	▲ 35.5	11	▲ 50.0	
印刷・同関連業	139	5.3	78	▲ 14.3	78	▲ 14.3	61	48.8	
プラスチック製品製造業	232	▲ 15.6	165	▲ 14.1	162	▲ 14.7	67	▲ 19.3	
窯業・土石製品製造業	136	▲ 37.9	116	▲ 37.6	115	▲ 37.5	20	▲ 39.4	
鉄鋼業	153	▲ 13.6	108	▲ 15.0	107	▲ 14.4	45	▲ 10.0	
金属製品製造業	430	▲ 20.8	348	▲ 19.4	339	▲ 18.1	82	▲ 26.1	
はん用機械器具製造業	354	▲ 17.1	310	▲ 16.2	292	▲ 17.7	44	▲ 22.8	
生産用機械器具製造業	164	▲ 39.3	135	▲ 42.6	134	▲ 42.0	29	▲ 17.1	
電気機械器具製造業	255	▲ 22.3	215	▲ 21.5	209	▲ 22.6	40	▲ 25.9	
情報通信機械器具製造業	13	▲ 35.0	11	▲ 26.7	9	▲ 40.0	2	▲ 60.0	
輸送用機械器具製造業	614	▲ 46.3	514	▲ 46.7	498	▲ 46.5	100	▲ 43.8	
情報通信業	734	▲ 45.1	682	▲ 42.4	581	▲ 47.8	52	▲ 65.6	
情報サービス業	659	▲ 44.3	630	▲ 42.1	529	▲ 47.9	29	▲ 69.5	
運輸業、郵便業	3,153	▲ 33.0	2,550	▲ 33.6	2,402	▲ 32.4	603	▲ 30.4	
卸売業、小売業	4,232	▲ 46.4	2,626	▲ 33.0	2,593	▲ 27.9	1,606	▲ 59.6	
金融業、保険業	193	▲ 49.3	115	▲ 52.3	98	▲ 58.6	78	▲ 44.3	
不動産業、物品賃貸業	508	▲ 25.1	314	▲ 27.6	309	▲ 27.6	194	▲ 20.5	
学術研究、専門・技術サービス業	1,099	▲ 36.5	757	▲ 39.7	741	▲ 37.7	342	▲ 28.3	
宿泊業、飲食サービス業	2,695	▲ 42.5	1,198	▲ 50.7	1,198	▲ 50.3	1,497	▲ 33.7	
生活関連サービス業、娯楽業	1,006	▲ 52.9	661	▲ 36.3	646	▲ 35.6	345	▲ 68.6	
医療、福祉	9,824	▲ 19.2	4,694	▲ 18.0	4,654	▲ 17.5	5,130	▲ 20.3	
社会保険・社会福祉・介護事業	6,650	▲ 11.7	2,903	▲ 11.1	2,870	▲ 10.6	3,747	▲ 12.1	
サービス業(他に分類されないもの)	3,620	▲ 23.6	2,092	▲ 25.0	1,976	▲ 23.0	1,528	▲ 21.4	
職業紹介・労働者派遣業	814	▲ 23.9	587	▲ 27.3	508	▲ 26.9	227	▲ 13.7	
計	36,084	▲ 31.4	22,218	▲ 29.2	21,525	▲ 28.5	13,866	▲ 34.7	
企業規模別	4人以下	1,452	▲ 19.2	907	▲ 20.1	898	▲ 20.2	545	▲ 17.7
	5～29人	8,097	▲ 17.4	5,170	▲ 19.2	5,087	▲ 19.6	2,927	▲ 14.0
	30～99人	7,530	▲ 22.8	4,637	▲ 21.1	4,579	▲ 20.3	2,893	▲ 25.3
	100～299人	7,334	▲ 27.2	4,976	▲ 24.4	4,772	▲ 25.4	2,358	▲ 32.4
	300～499人	2,386	▲ 43.2	1,525	▲ 42.0	1,480	▲ 40.1	861	▲ 45.2
	500～999人	2,686	▲ 31.1	1,603	▲ 23.4	1,546	▲ 22.9	1,083	▲ 40.1
	1,000人以上	6,599	▲ 49.6	3,400	▲ 49.0	3,163	▲ 47.4	3,199	▲ 50.2

(注) 1 主要産業であるため、全産業計とは一致しない。一般には臨時・季節を含む。各欄の数値は、原数値である。

2 平成25年10月改定の「日本標準産業分類」に基づく産業区分により整理したもの。

3 「情報通信業」には、通信業、放送業、ソフトウェア業、情報処理・提供サービス業、インターネット附随サービス業等が含まれる。

4 「サービス業(他に分類されないもの)」には、警備業などを含むその他の事業サービス業の他、廃棄物処理業、機械修理業、労働者派遣業等が含まれる。なお、内訳について、平成24年4月分から「その他の事業サービス業」を「職業紹介・労働者派遣業」に変更。

表5 常用新規求職者の推移

項目 年月	新規求職者計 (パート除く常用)		離職者		前職雇用者						在職者		無業者		
	人	前年比	人	前年比	定年到達者		事業主都合離職者		自己都合離職者		人	前年比	人	前年比	
					人	前年比	人	前年比	人	前年比					
平成															
27年度	14,345	▲ 6.0	8,770	▲ 6.3	303	3.7	2,290	▲ 9.5	6,034	▲ 5.3	4,377	▲ 2.3	1,199	▲ 15.3	
28年度	13,379	▲ 6.7	8,234	▲ 6.1	322	6.3	2,049	▲ 10.5	5,726	▲ 5.1	4,112	▲ 6.0	1,033	▲ 13.8	
29年度	12,438	▲ 7.0	7,562	▲ 8.2	273	▲ 15.2	1,812	▲ 11.5	5,344	▲ 6.7	3,926	▲ 4.5	950	▲ 8.0	
30年度	11,654	▲ 6.3	7,330	▲ 3.1	304	11.3	1,822	0.5	5,084	▲ 4.9	3,519	▲ 10.4	805	▲ 15.3	
令和元年度	11,595	▲ 0.5	7,534	2.8	282	▲ 7.0	1,975	8.4	5,162	1.5	3,307	▲ 6.0	754	▲ 6.3	
元年11月	10,108	▲ 3.3	6,589	▲ 0.3	207	1.0	1,710	0.1	4,579	0.0	2,837	▲ 9.6	682	▲ 3.3	
12月	9,382	13.8	5,822	16.0	186	6.9	1,747	32.0	3,796	10.2	2,949	11.0	611	8.3	
2年1月	12,825	5.7	8,181	8.4	289	2.1	2,171	23.1	5,594	4.2	3,878	0.2	766	8.0	
2月	11,541	1.6	7,028	7.3	242	▲ 12.3	1,838	23.3	4,827	3.1	3,829	▲ 3.6	684	▲ 17.9	
3月	12,533	4.3	7,778	10.0	254	4.5	2,139	25.7	5,241	4.3	3,789	▲ 2.0	966	▲ 10.3	
4月	14,471	5.9	11,325	16.0	543	▲ 14.6	3,999	44.9	6,608	5.6	2,402	▲ 21.2	744	▲ 13.5	
5月	12,626	5.9	9,633	21.2	260	▲ 24.0	3,849	92.9	5,415	▲ 1.6	2,398	▲ 25.3	595	▲ 21.8	
6月	15,221	40.2	11,112	58.9	281	20.1	5,003	192.6	5,665	14.6	3,278	6.5	831	6.3	
7月	14,046	15.9	10,399	31.5	247	▲ 11.5	4,824	133.9	5,201	▲ 4.1	2,850	▲ 16.6	797	▲ 0.1	
8月	11,842	8.3	8,261	19.1	189	▲ 19.2	3,152	86.3	4,820	▲ 1.4	2,903	▲ 12.4	678	▲ 0.4	
9月	12,086	5.5	8,431	11.8	213	▲ 12.0	3,025	68.2	5,066	▲ 6.2	2,924	▲ 7.9	731	▲ 1.5	
10月	12,956	9.9	9,122	15.1	257	5.8	3,176	53.2	5,541	0.9	3,045	▲ 3.5	789	10.7	
11月	10,284	1.7	7,009	6.4	192	▲ 7.2	2,390	39.8	4,312	▲ 5.8	2,686	▲ 5.3	589	▲ 13.6	

(注) 1 新規学卒者、臨時・季節及びパートタイムを除く。また、離職者には離職事由不明者分があり計が一致しない月がある。
2 年度欄は月平均の数値である。

表6 正社員の職業紹介状況

項目 年月	正社員有効求人数		常用フルタイム 有効求職者数		正社員 有効求人倍率		正社員新規求人数				正社員就職件数			
	人	前年比	人	前年比	倍	P	人	前年比	構成比	前年差	件	前年比	構成比	前年差
平成														
27年度	65,004	4.3	61,089	▲ 6.0	1.06	0.10	22,883	5.1	44.4	3.0	2,931	▲ 4.8	47.7	0.4
28年度	69,412	6.8	57,814	▲ 5.4	1.20	0.14	24,193	5.7	46.0	1.6	2,794	▲ 4.7	47.5	▲ 0.2
29年度	75,182	8.3	53,915	▲ 6.7	1.39	0.19	25,950	7.3	46.6	0.6	2,660	▲ 4.8	47.1	▲ 0.4
30年度	79,084	5.2	51,429	▲ 4.6	1.54	0.15	27,022	4.1	47.7	1.1	2,367	▲ 11.0	46.1	▲ 1.0
令和元年度	76,163	▲ 3.7	52,302	1.7	1.46	▲ 0.08	25,440	▲ 5.9	48.2	0.5	2,099	▲ 11.3	44.7	▲ 1.4
元年11月	78,906	▲ 1.9	51,599	1.5	1.53	▲ 0.05	25,693	▲ 2.0	48.8	1.0	2,007	▲ 16.7	44.0	▲ 3.3
12月	75,975	▲ 4.2	49,304	3.4	1.54	▲ 0.12	23,700	▲ 11.4	46.3	▲ 1.1	1,805	▲ 14.3	44.2	▲ 4.3
2年1月	71,774	▲ 9.0	50,689	5.7	1.42	▲ 0.23	22,461	▲ 17.8	47.5	▲ 0.3	1,620	▲ 16.8	45.9	▲ 2.5
2月	69,037	▲ 14.8	52,423	7.9	1.32	▲ 0.35	23,477	▲ 16.3	50.9	2.9	1,948	▲ 14.1	43.7	▲ 1.1
3月	67,810	▲ 16.5	54,369	7.6	1.25	▲ 0.36	22,900	▲ 16.4	47.3	0.4	2,147	▲ 8.9	39.5	▲ 0.6
4月	63,194	▲ 20.6	56,130	7.0	1.13	▲ 0.39	18,615	▲ 28.2	50.7	2.5	1,657	▲ 29.6	43.9	▲ 1.3
5月	55,807	▲ 28.2	57,897	8.5	0.96	▲ 0.50	17,842	▲ 31.8	52.6	3.7	1,316	▲ 43.0	44.3	▲ 1.4
6月	55,464	▲ 28.2	62,364	19.5	0.89	▲ 0.59	20,617	▲ 23.1	49.9	3.2	1,565	▲ 27.0	40.0	▲ 4.0
7月	55,581	▲ 29.8	65,981	24.7	0.84	▲ 0.66	18,473	▲ 32.9	49.7	0.8	1,675	▲ 28.1	40.2	▲ 6.4
8月	55,148	▲ 29.6	67,639	28.8	0.82	▲ 0.67	17,742	▲ 30.4	52.3	3.3	1,560	▲ 19.8	42.4	▲ 3.9
9月	56,424	▲ 28.4	68,395	29.8	0.82	▲ 0.68	21,093	▲ 22.1	51.4	3.6	1,779	▲ 21.0	41.8	▲ 4.2
10月	57,502	▲ 27.7	69,076	30.0	0.83	▲ 0.67	19,476	▲ 30.6	48.4	▲ 0.1	1,923	▲ 17.2	41.6	▲ 4.2
11月	58,175	▲ 26.3	66,564	29.0	0.87	▲ 0.66	19,126	▲ 25.6	53.0	4.2	1,776	▲ 11.5	43.5	▲ 0.5

(注) 1 各欄の数値は、原数値である。
2 年度欄は月平均の数値である。
3 正社員有効求人倍率＝正社員有効求人数／常用フルタイム(一般)有効求職者数。なお、常用フルタイム有効求職者にはフルタイムの派遣労働者や契約社員を希望する者も含まれるため、厳密な意味での正社員有効求人倍率より低い値となる。
4 「正社員」とは、一般求人のうち求人票の雇用形態欄に「正社員」と記載された常用求人である。
5 構成比は、それぞれ新規求人数全体に占める正社員求人割合及び就職件数全体に占める正社員就職割合である。

表7 愛知県の求人倍率・失業状況の推移

年月	求人倍率(季節調整値)				完全失業者		完全失業率	
	新規		有効		(原 数 値)		(原 数 値)	
	前月差		前月差		前年同月比		前年同月比	
	倍	P	倍	P	千人	%	%	P
平成27年	2.35	0.03	1.54	0.01	101	▲ 4.7	2.5	▲ 0.1
28年	2.50	0.15	1.63	0.09	95	▲ 5.9	2.4	▲ 0.1
29年	2.80	0.30	1.82	0.19	97	2.1	2.4	0.0
30年	3.02	0.22	1.95	0.13	71	▲ 26.8	1.7	▲ 0.7
令和元年	3.05	0.03	1.93	▲ 0.02	79	11.3	1.9	0.2
元年11月	2.90	▲ 0.12	1.86	▲ 0.02	89	20.3	2.1	0.3
12月	2.73	▲ 0.17	1.82	▲ 0.04				
2年1月	2.41	▲ 0.32	1.69	▲ 0.13				
2月	2.45	0.04	1.54	▲ 0.15	77	16.7	1.8	0.2
3月	2.66	0.21	1.50	▲ 0.04				
4月	2.20	▲ 0.46	1.44	▲ 0.06				
5月	1.92	▲ 0.28	1.28	▲ 0.16	97	21.3	2.3	0.4
6月	1.71	▲ 0.21	1.14	▲ 0.14				
7月	1.76	0.05	1.07	▲ 0.07				
8月	1.84	0.08	1.02	▲ 0.05	130	62.5	3.0	1.1
9月	2.01	0.17	1.01	▲ 0.01				
10月	1.85	▲ 0.16	1.02	0.01				
11月	1.99	0.14	1.02	0.00				

(注) 1 Pはポイントの略であり、▲印はマイナスを表す。
 2 年次は年平均(原数値)で差は前年差、月次は前月差である。
 3 愛知県の完全失業者及び失業率は四半期の平均値であり、増減率(差)は対前年同期増減率(差)である。
 4 季節調整法はセンサス局法Ⅱ(X-12-ARIMA)による。なお、令和元年12月以前の各月の求人倍率(季節調整値)は新季節指数により改定されている。
 (完全失業者・完全失業率資料出所) 愛知県統計課「労働力調査地方集計結果」

表8 全国の求人倍率・失業状況の推移

年月	求人倍率(季節調整値)				完全失業者		完全失業率	
	新規		有効		(原 数 値)		(季節調整値)	
	前月差		前月差		前年同月比		前月差	
	倍	P	倍	P	万人	%	%	P
平成27年	1.80	0.14	1.20	0.11	222	▲ 5.9	3.4	▲ 0.2
28年	2.04	0.24	1.36	0.16	208	▲ 6.3	3.1	▲ 0.3
29年	2.24	0.20	1.50	0.14	190	▲ 8.7	2.8	▲ 0.3
30年	2.39	0.15	1.61	0.11	166	▲ 12.6	2.4	▲ 0.4
令和元年	2.42	0.03	1.60	▲ 0.01	162	▲ 2.4	2.4	0.0
元年11月	2.38	▲ 0.05	1.57	▲ 0.01	151	▲ 10.1	2.2	▲ 0.2
12月	2.44	0.06	1.57	0.00	145	▲ 8.8	2.2	0.0
2年1月	2.04	▲ 0.40	1.49	▲ 0.08	159	▲ 4.2	2.4	0.2
2月	2.22	0.18	1.45	▲ 0.04	159	1.9	2.4	0.0
3月	2.26	0.04	1.39	▲ 0.06	176	1.1	2.5	0.1
4月	1.85	▲ 0.41	1.32	▲ 0.07	189	7.4	2.6	0.1
5月	1.88	0.03	1.20	▲ 0.12	198	20.0	2.9	0.3
6月	1.72	▲ 0.16	1.11	▲ 0.09	195	20.4	2.8	▲ 0.1
7月	1.72	0.00	1.08	▲ 0.03	197	26.3	2.9	0.1
8月	1.82	0.10	1.04	▲ 0.04	206	31.2	3.0	0.1
9月	2.02	0.20	1.03	▲ 0.01	210	25.0	3.0	0.0
10月	1.82	▲ 0.20	1.04	0.01	215	31.1	3.1	0.1
11月	2.02	0.20	1.06	0.02	195	29.1	2.9	▲ 0.2

(注) 1 Pはポイントの略であり、▲印はマイナスを表す。
 2 年次は年平均(原数値)で差は前年差、月次は前月差である。
 3 全国の完全失業者の増減率は対前年同月増減率である。
 4 季節調整法はセンサス局法Ⅱ(X-12-ARIMA)による。なお、令和元年12月以前の各月の求人倍率及び完全失業率(季節調整値)は新季節指数により改定されている。
 (完全失業者・完全失業率資料出所) 総務省統計局「労働力調査」

表9 職業別・年齢別職業紹介状況(パートタイムを含む常用)

(令和2年11月)

	新規求人数	月間有効求人数	新規求職申込件数	月間有効求職者数	紹介件数	就職件数	新規求人倍率	有効求人倍率
	(人)	(人)	(件)	(人)	(件)	(件)	(倍)	(倍)
管理的職業	147	422	52	301	91	11	2.83	1.40
専門的・技術的職業	7,392	22,920	1,839	12,126	2,220	428	4.02	1.89
開発技術者	287	1,141	117	733	183	18	2.45	1.56
製造技術者	166	628	243	1,396	102	22	0.68	0.45
建築・土木技術者等	890	2,832	83	443	146	18	10.72	6.39
情報処理・通信技術者	617	2,125	197	1,649	421	26	3.13	1.29
その他の技術者	43	120	13	78	45	9	3.31	1.54
医師・薬剤師等	142	472	28	189	15	2	5.07	2.50
保健師、助産師、看護師	1,775	5,025	295	1,813	303	86	6.02	2.77
医療技術者	665	1,920	93	556	65	20	7.15	3.45
その他の保健医療	267	938	67	479	66	13	3.99	1.96
社会福祉の専門的職業	1,784	5,587	249	1,702	437	151	7.16	3.28
美術家、デザイナー等	93	265	147	1,154	124	10	0.63	0.23
その他の専門的職業	663	1,867	307	1,934	313	53	2.16	0.97
事務的職業	3,205	8,457	3,549	24,411	5,822	783	0.90	0.35
一般事務員	2,438	5,846	3,003	20,987	4,230	585	0.81	0.28
会計事務員	218	665	204	1,180	494	59	1.07	0.56
生産関連事務員	226	702	96	589	344	41	2.35	1.19
営業・販売関連事務員	234	778	176	1,215	624	72	1.33	0.64
外勤事務員	2	39	-	5	12	1	-	7.80
運輸・郵便事務	53	309	37	122	71	14	1.43	0.53
事務用機器操作の職業	34	118	33	313	47	11	1.03	0.38
販売の職業	2,875	8,842	822	5,784	1,285	185	3.50	1.53
商品販売の職業	1,491	4,363	465	3,587	442	94	3.21	1.22
販売類似の職業	83	161	15	102	32	1	5.53	1.58
営業の職業	1,301	4,318	342	2,095	811	90	3.80	2.06
サービスの職業	7,830	25,979	1,365	8,159	1,949	558	5.74	3.18
家庭生活支援サービス	33	148	8	30	16	3	4.13	4.93
介護サービスの職業	3,443	10,668	445	2,517	590	191	7.74	4.24
保健医療サービス	399	1,142	73	427	200	71	5.47	2.67
生活衛生サービス	689	2,071	82	542	60	15	8.40	3.82
飲食物調理の職業	1,848	6,084	359	2,154	562	161	5.15	2.82
接客・給仕の職業	1,128	4,843	250	1,619	226	46	4.51	2.99
居住施設・ビルの管理	103	322	71	316	209	39	1.45	1.02
その他のサービス	187	701	77	554	86	32	2.43	1.27
保安の職業	944	3,464	110	486	242	86	8.58	7.13
農林漁業の職業	103	349	72	494	119	44	1.43	0.71
生産工程の職業	3,404	10,328	1,713	11,922	2,678	616	1.99	0.87
生産設備(金属)	36	138	32	156	48	10	1.13	0.88
生産設備(金属除く)	47	165	12	95	63	10	3.92	1.74
生産整備(機械)	25	61	17	161	13	5	1.47	0.38
金属材料製造等	791	2,538	283	1,777	693	152	2.80	1.43
製品製造・加工処理	1,002	2,517	243	1,733	866	232	4.12	1.45
機械組立の職業	486	1,357	738	5,185	316	74	0.66	0.26
機械整備・修理の職業	558	1,993	87	475	174	32	6.41	4.20
製品検査(金属)	62	235	51	343	101	24	1.22	0.69
製品検査(金属除く)	85	259	42	282	129	25	2.02	0.92
機械検査の職業	49	267	115	949	85	16	0.43	0.28
生産関連・生産類似	263	798	93	766	190	36	2.83	1.04
輸送・機械運転の職業	3,045	8,833	726	3,602	993	254	4.19	2.45
鉄道運転の職業	1	1	-	3	2	-	-	0.33
自動車運転の職業	2,666	7,658	519	2,443	769	209	5.14	3.13
船舶・航空機運転	1	2	11	18	2	1	0.09	0.11
その他の輸送の職業	152	447	147	820	109	20	1.03	0.55
定置・建設機械運転	225	725	49	318	111	24	4.59	2.28
建設・採掘の職業	1,672	5,810	151	845	293	98	11.07	6.88
建設躯体工事の職業	329	1,164	18	103	32	8	18.28	11.30
建設の職業	468	1,660	50	258	97	36	9.36	6.43
電気工事の職業	295	953	27	237	45	12	10.93	4.02
土木の職業	576	2,020	56	244	118	42	10.29	8.28
採掘の職業	4	13	-	3	1	-	-	4.33
運搬・清掃等の職業	2,762	8,227	2,112	16,695	2,409	604	1.31	0.49
運搬の職業	785	2,640	419	2,463	919	191	1.87	1.07
清掃の職業	971	3,056	305	1,886	788	217	3.18	1.62
包装の職業	221	363	18	161	107	40	12.28	2.25
その他の運搬等の職業	785	2,168	1,370	12,185	595	156	0.57	0.18
分類不能の職業	-	-	3,340	22,125	-	-	-	-
(IT関連計)	1,086	3,596	458	3,598	800	66	2.37	1.00
(福祉関連計)	6,673	20,426	905	5,356	1,242	388	7.37	3.81
(うち介護関連小計)	4,552	14,377	572	3,209	899	292	7.96	4.48
合 計	33,379	103,631	15,851	106,950	18,101	3,667	2.11	0.97
年齢別								
19歳以下	477	1,288	181	1,061	167	66	2.64	1.21
20歳～24歳	3,615	9,208	1,371	7,564	1,416	300	2.64	1.22
25歳～29歳	4,716	14,508	1,789	11,933	1,879	351	2.64	1.22
30歳～34歳	4,108	12,909	1,569	10,702	1,547	281	2.62	1.21
35歳～39歳	3,875	11,782	1,520	10,128	1,629	370	2.55	1.16
40歳～44歳	3,404	10,855	1,505	10,288	2,050	382	2.26	1.06
45歳～49歳	3,510	11,141	1,724	11,957	2,350	499	2.04	0.93
50歳～54歳	3,059	10,018	1,511	10,829	2,318	438	2.02	0.93
55歳～59歳	2,496	8,877	1,235	9,615	1,894	309	2.02	0.92
60歳～64歳	1,804	7,088	1,276	10,951	1,446	318	1.41	0.65
65歳以上	2,315	5,957	2,170	11,922	1,405	353	1.07	0.50

(注) 1 各欄の数値は、原数値である。 2 平成24年4月分から平成23年6月改定の厚生労働省編職業分類に基づく表章。

3 年齢別は、就職機会積み上げ方式(求人数を対象となる年齢階級の総有効求職者数で除して当該求人に係る求職者1人当たりの就職機会を算定し、全有効求人についてこの就職機会を足し上げることにより、年齢別有効求人倍率を算出する方法。年齢別月間有効求職者数は、年齢別有効求人倍率に年齢別月間有効求職者数を乗じて算出する。)による。

表10 雇用保険適用・給付状況の推移

年月	適用状況								給付状況							
	月末事業所数		資格取得者数		資格喪失者数		月末被保険者数		受給資格決定件数		初回受給者数		受給者実人員			
	前年比	前年比	前年比	前年比	前年比	前年比	前年比	前年比	前年比	前年比	前年比	前年比	前年比			
平成	件	%	人	%	人	%	人	%	件	%	人	%	人	%		
27年度	111,560	2.1	42,070	3.0	37,938	1.0	2,692,772	1.8	6,451	▲ 3.9	5,473	▲ 3.9	22,954	▲ 6.5		
28年度	113,925	2.1	44,389	5.5	38,224	0.8	2,765,476	2.7	6,062	▲ 6.0	4,980	▲ 9.0	20,680	▲ 9.9		
29年度	116,512	2.3	45,229	1.9	39,900	4.4	2,830,795	2.4	5,732	▲ 5.4	4,704	▲ 5.5	19,513	▲ 5.6		
30年度	118,080	1.3	46,079	1.9	41,925	5.1	2,879,566	1.7	5,800	1.2	4,694	▲ 0.2	19,735	1.1		
令和元年度	119,469	1.2	44,693	▲ 3.0	41,351	▲ 1.4	2,918,686	1.4	6,014	3.6	4,856	3.5	20,258	2.6		
元年11月	118,847	1.0	39,784	▲ 4.9	35,765	2.1	2,929,880	1.7	5,332	2.9	4,487	▲ 5.9	20,052	▲ 0.3		
12月	118,943	1.1	32,522	▲ 6.9	29,596	▲ 5.1	2,932,580	1.6	4,451	14.9	4,275	13.0	19,867	4.8		
2年1月	119,110	1.1	31,361	▲ 11.1	41,787	▲ 1.1	2,922,057	1.5	5,659	1.6	4,492	10.1	20,063	5.6		
2月	119,323	1.1	35,174	▲ 7.0	34,752	▲ 3.5	2,922,804	1.5	5,368	2.6	4,741	2.5	19,373	7.0		
3月	119,469	1.2	35,768	▲ 6.4	39,762	1.2	2,918,686	1.4	6,206	21.5	4,391	12.8	19,798	10.8		
4月	119,923	1.4	57,920	▲ 14.7	79,298	7.5	2,902,454	1.0	9,282	18.8	4,519	24.1	18,879	8.0		
5月	120,267	1.5	58,082	▲ 30.4	39,942	▲ 3.9	2,919,511	0.2	9,489	19.4	8,108	17.4	22,783	12.1		
6月	120,509	1.5	56,930	7.2	37,546	1.5	2,938,373	0.1	10,039	80.9	7,465	49.8	26,327	30.3		
7月	120,692	1.5	44,824	4.0	39,151	▲ 9.3	2,943,914	0.3	8,786	42.0	9,095	78.7	30,357	41.4		
8月	120,909	1.7	28,628	▲ 20.3	31,935	▲ 14.5	2,940,957	0.2	7,294	34.8	7,920	42.6	32,625	51.6		
9月	120,701	1.8	29,269	▲ 16.7	34,215	▲ 9.2	2,935,799	0.3	6,814	16.5	6,925	54.4	32,977	53.0		
10月	120,823	1.9	35,692	▲ 17.0	40,813	▲ 7.3	2,930,209	0.1	7,489	17.1	6,054	16.0	31,236	46.0		
11月	121,071	1.9	30,140	▲ 24.2	29,074	▲ 18.7	2,931,549	0.1	6,074	13.9	5,446	21.4	29,341	46.3		

(注) 1 年度欄は月平均の数値であり、月末事業所数及び月末被保険者数は、年度末現在の数値である。

2 初回受給者数及び受給者実人員は基本手当基本分である。

3 令和2年1月以降は「受給資格決定件数」は速報値であり、修正があり得る。

表11 主要指標(原数値)の前年・前々年比較

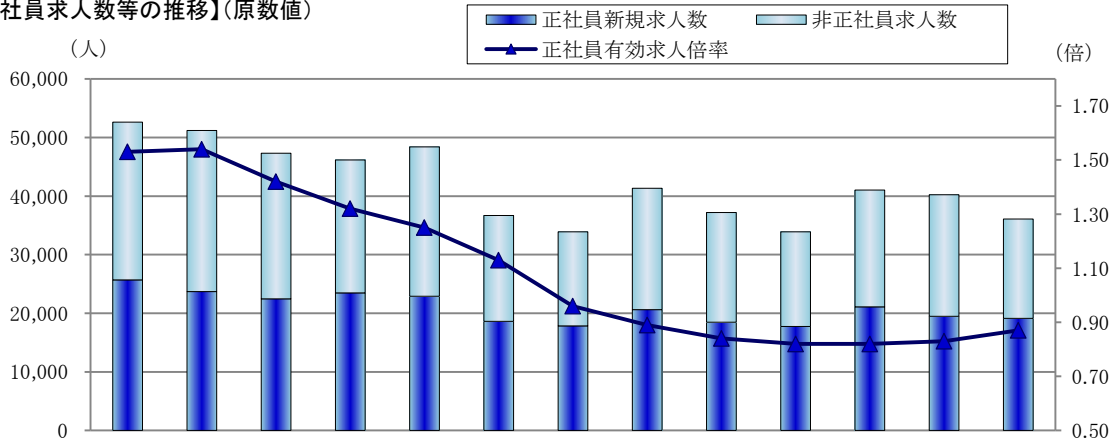
		令和2年11月	前年比	前々年比	令和元年11月	平成30年11月	
職業紹介関係	新規求職申込件数	15,904	0.8	▲ 2.1	15,777	16,238	
	うち常用(パートを除く)	10,284	1.7	▲ 1.6	10,108	10,455	
	主要態様	事業主都合	2,390	39.8	39.9	1,710	1,708
		自己都合	4,312	▲ 5.8	▲ 5.8	4,579	4,578
		在職者	2,686	▲ 5.3	▲ 14.5	2,837	3,140
		無業者	589	▲ 13.6	▲ 16.5	682	705
	月間有効求職者数	107,237	25.7	29.2	85,288	83,001	
	新規求人数	36,084	▲ 31.4	▲ 34.2	52,623	54,798	
	月間有効求人数	112,345	▲ 30.8	▲ 32.6	162,394	166,722	
	就職件数	4,081	▲ 10.6	▲ 19.8	4,565	5,091	
雇用保険関係	資格取得者数	30,140	▲ 24.2	▲ 27.9	39,784	41,823	
	資格喪失者数	29,074	▲ 18.7	▲ 17.0	35,765	35,020	
	月末被保険者数	2,931,549	0.1	1.7	2,929,880	2,881,907	
	受給者実人員	29,341	46.3	45.9	20,052	20,111	

参考1 正社員求人の状況

(P7-表6)

- 「正社員新規求人数」 19,126人 前年同月25,693人 25.6%減
 ・16か月連続で前年同月比減 新規求人に占める正社員求人の割合は53.0%で前年同月より4.2ポイント上昇。
 ・「正社員有効求人倍率」 0.87倍 前年同月1.53倍 0.66ポイント低下
 ・「非正社員新規求人数」 16,958人 前年同月26,930人 37.0%減 (13か月連続で前年同月比減)

【正社員求人数等の推移】(原数値)



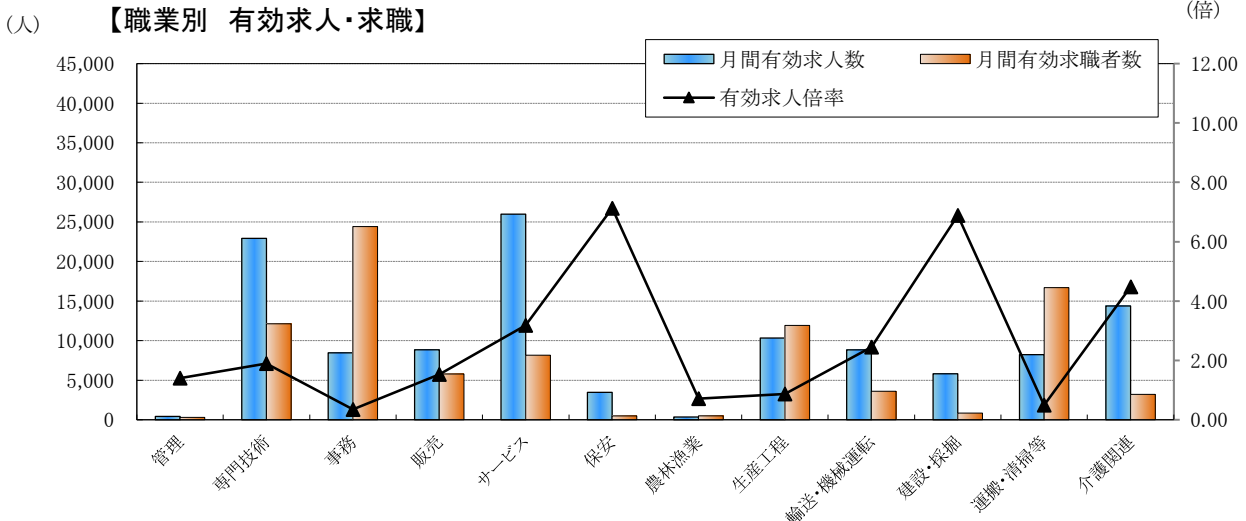
	元年11月	12月	2年1月	2月	3月	4月	5月	6月	7月	8月	9月	10月	11月
正社員新規求人数	25,693	23,700	22,461	23,477	22,900	18,615	17,842	20,617	18,473	17,742	21,093	19,476	19,126
正社員求人割合	48.8	46.3	47.5	50.9	47.3	50.7	52.6	49.9	49.7	52.3	51.4	48.4	53.0
正社員有効求人倍率	1.53	1.54	1.42	1.32	1.25	1.13	0.96	0.89	0.84	0.82	0.82	0.83	0.87
正社員求人への就職件数	2,007	1,805	1,620	1,948	2,147	1,657	1,316	1,565	1,675	1,560	1,779	1,923	1,776
正社員就職割合	44.0	44.2	45.9	43.7	39.5	43.9	44.3	40.0	40.2	42.4	41.8	41.6	43.5

参考2 求人・求職バランスシート

(P9-表9)

令和2年11月

※ 新規学卒者、臨時・季節を除きパートタイムを含む常用。



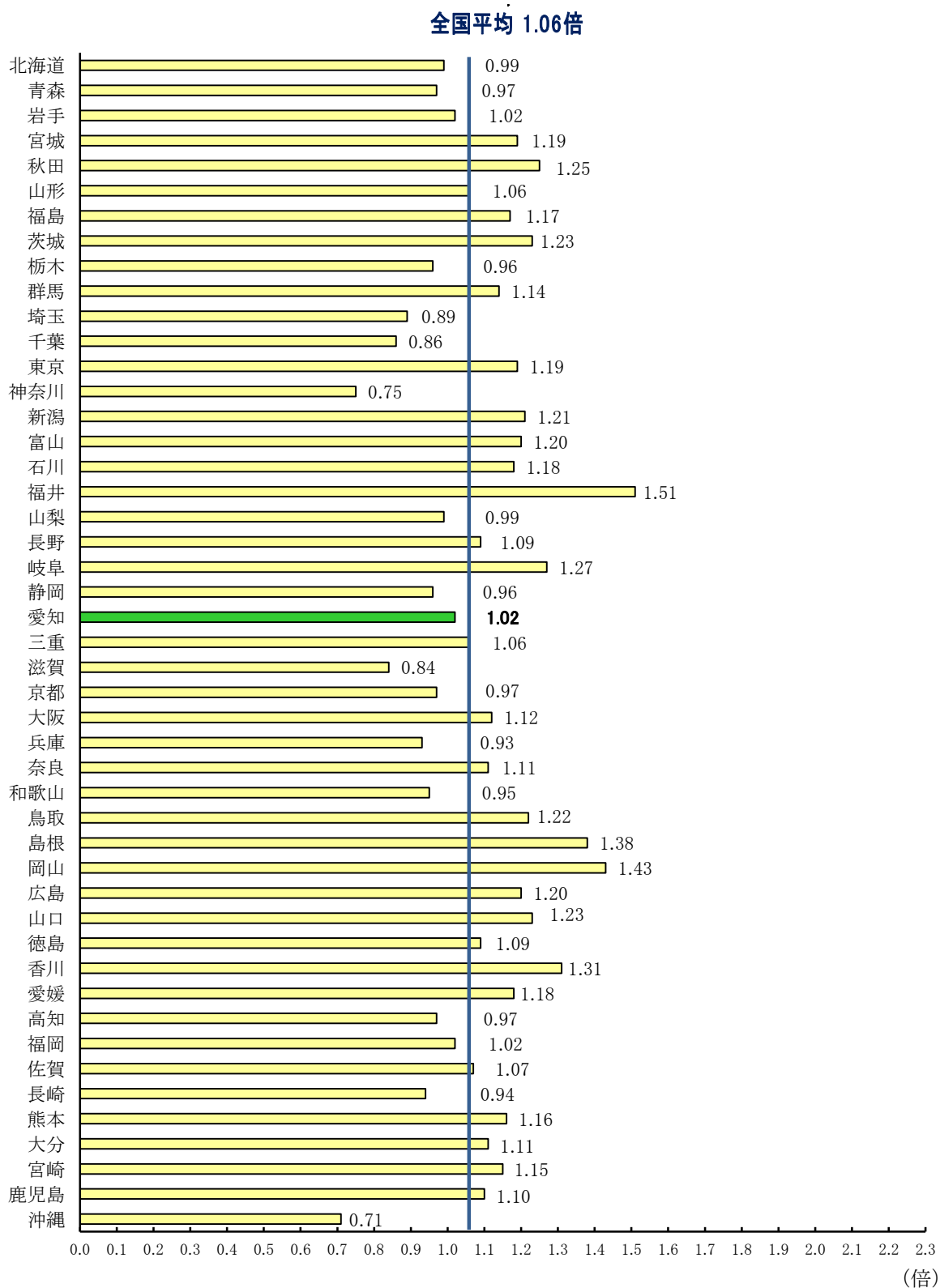
	職業計	管理	専門技術	事務	販売	サービス	保安	農林漁業	生産工程	輸送・機械運転	建設・採掘	運搬・清掃等	介護関連
月間有効求人数	103,631	422	22,920	8,457	8,842	25,979	3,464	349	10,328	8,833	5,810	8,227	14,377
月間有効求職者数	106,950	301	12,126	24,411	5,784	8,159	486	494	11,922	3,602	845	16,695	3,209
有効求人倍率	0.97	1.40	1.89	0.35	1.53	3.18	7.13	0.71	0.87	2.45	6.88	0.49	4.48

(注)「介護関連」は専門技術およびサービスの職業のうち、介護関連の職業を合計したものである。

参考3 都道府県別有効求人倍率（季節調整値）

※ 新規学卒者を除きパートタイムを含む

令和2年11月



(注) 季節調整値計算(季節調整値替え)は、毎年過去1年分のデータが揃う年初に行われ、季節調整値系列が改訂される。
 (資料出所) 厚生労働省「職業安定業務統計」