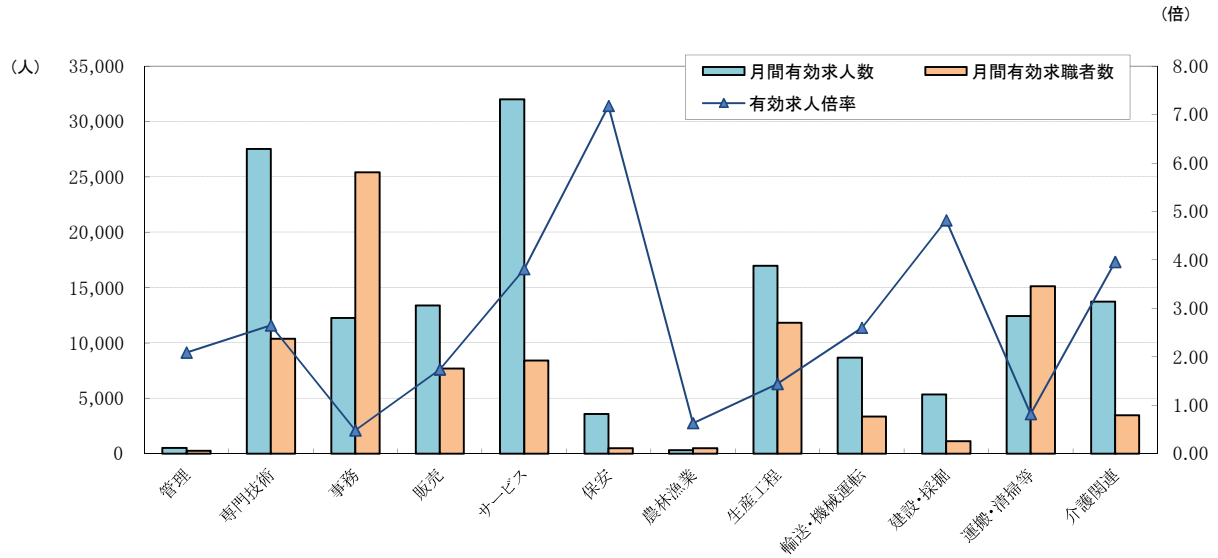


# 求人・求職バランスシート

(平成27年2月)

※ 職業別・年齢別とも、新規学卒者、臨時・季節を除きパートタイムを含む常用。

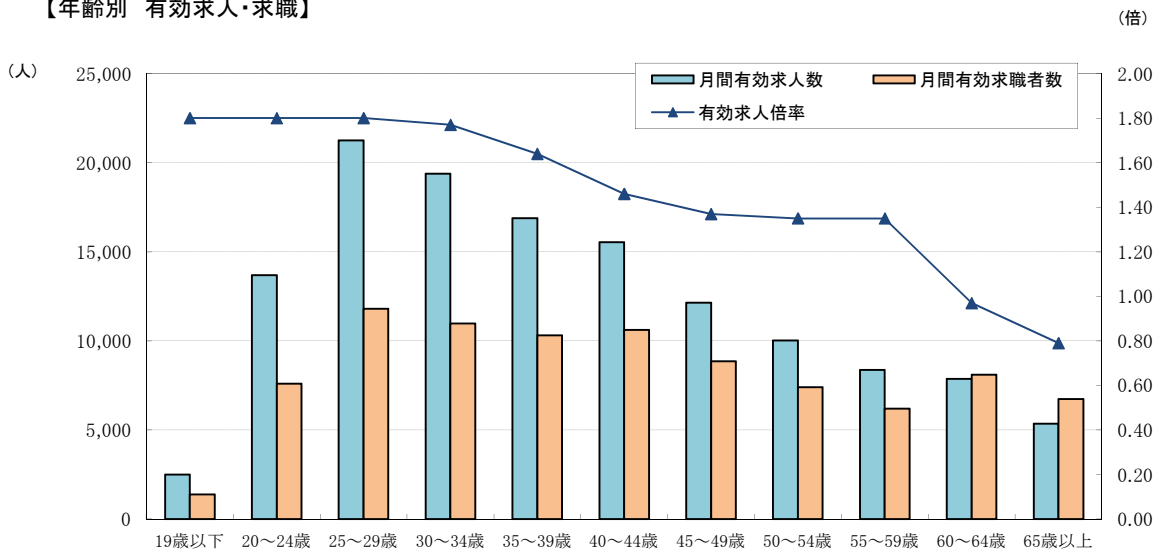
【職業別 有効求人・求職】



職業計	管理	専門技術	事務	販売	サービス	保安	農林漁業	生産工程	輸送・機械運転	建設・採掘	運搬・清掃等	介護関連	
月間有効求人人数	133,017	515	27,512	12,244	13,378	32,020	3,582	304	16,981	8,685	5,358	12,438	13,734
月間有効求職者数	90,015	247	10,383	25,422	7,689	8,409	499	484	11,833	3,343	1,111	15,117	3,466
有効求人倍率	1.48	2.09	2.65	0.48	1.74	3.81	7.18	0.63	2.60	4.82	0.82	3.96	

(注)「介護関連」は専門技術およびサービスの職業のうち、介護関連の職業を合計したものである。

【年齢別 有効求人・求職】



年齢計	19歳以下	20～24歳	25～29歳	30～34歳	35～39歳	40～44歳	45～49歳	50～54歳	55～59歳	60～64歳	65歳以上	
月間有効求人人数	133,017	2,501	13,691	21,254	19,389	16,881	15,541	12,148	10,022	8,374	7,864	5,352
月間有効求職者数	90,015	1,388	7,594	11,803	10,982	10,320	10,623	8,859	7,404	6,197	8,105	6,740
有効求人倍率	1.48	1.80	1.80	1.80	1.77	1.64	1.46	1.37	1.35	1.35	0.97	0.79

(注) 就職機会積み上げ方式(求人数を対象となる年齢階級の総有効求職者数で除して当該求人に係る求職者1人当たりの就職機会を算定し、全有効求人についてこの就職機会を足し上げることにより、年齢別有効求人倍率を算出する方法。年齢別月間有効求人人数は、年齢別有効求人倍率に年齢別月間有効求職者数を乗じて算出する。)による。

職業別・年齢別職業紹介状況(パートタイムを含む常用)

(平成27年2月)

	新規求人数	月間有効求人数	新規求職申込件数	月間有効求職者数	紹介件数	就職件数	新規求人倍率	有効求人倍率
	(人)	(人)	(件)	(人)	(件)	(件)	(倍)	(倍)
管理的職業	217	515	54	247	185	14	4.02	2.09
専門的・技術的職業	9,870	27,512	2,854	10,383	3,922	859	3.46	2.65
開発技術者	1,149	3,338	149	638	269	43	7.71	5.23
製造技術者	256	811	283	1,098	166	17	0.90	0.74
建築・土木技術者等	1,082	2,613	146	562	172	46	7.41	4.65
情報処理・通信技術者	971	2,824	172	859	369	40	5.65	3.29
その他の技術者	48	145	20	93	33	8	2.40	1.56
医師、薬剤師等	310	999	21	123	29	2	14.76	8.12
保健師、助産師等	1,969	5,800	398	1,418	320	119	4.95	4.09
医療技術者	723	2,110	99	397	99	31	7.30	5.31
その他の保健医療	353	944	152	598	162	37	2.32	1.58
社会福祉の専門的職業	1,633	4,656	597	1,781	881	247	2.74	2.61
美術家、デザイナー等	217	642	214	885	232	19	1.01	0.73
その他の専門的職業	1,159	2,630	603	1,931	1,190	250	1.92	1.36
事務的職業	4,938	12,244	6,622	25,422	10,421	1,216	0.75	0.48
一般事務員	3,603	8,613	5,726	21,628	7,649	893	0.63	0.40
会計事務員	333	875	295	1,171	880	95	1.13	0.75
生産関連事務員	299	843	151	608	590	76	1.98	1.39
営業・販売関連事務員	497	1,262	375	1,692	1,095	96	1.33	0.75
外勤事務員	29	62	8	17	53	7	3.63	3.65
運輸・郵便事務	120	340	20	78	78	18	6.00	4.36
事務用機器操作の職業	57	249	47	228	76	31	1.21	1.09
販売の職業	4,282	13,378	1,923	7,689	2,675	355	2.23	1.74
商品販売の職業	2,402	8,052	990	4,076	701	156	2.43	1.98
販売類似の職業	86	257	44	117	77	7	1.95	2.20
営業の職業	1,794	5,069	889	3,496	1,897	192	2.02	1.45
サービスの職業	12,457	32,020	2,259	8,409	2,721	751	5.51	3.81
家庭生活支援サービス	34	167	11	26	12	4	3.09	6.42
介護サービスの職業	3,542	10,494	751	2,778	801	269	4.72	3.78
保健医療サービス	514	1,373	188	579	319	87	2.73	2.37
生活衛生サービス	1,044	2,988	170	660	126	37	6.14	4.53
飲食物調理の職業	2,641	7,128	523	1,919	725	218	5.05	3.71
接客・給仕の職業	3,927	8,310	374	1,556	284	56	10.50	5.34
居住施設・ビルの管理	192	458	118	383	310	50	1.63	1.20
その他のサービス	563	1,102	124	508	144	30	4.54	2.17
保安の職業	1,288	3,582	143	499	300	74	9.01	7.18
農林漁業の職業	114	304	128	484	140	60	0.89	0.63
生産工程の職業	5,686	16,981	3,048	11,833	5,025	1,177	1.87	1.44
生産設備(金属)	31	98	30	108	52	10	1.03	0.91
生産設備(金属除く)	49	126	32	134	58	11	1.53	0.94
生産整備(機械)	7	38	31	127	13	8	0.23	0.30
金属材料製造等	1,359	4,174	607	2,124	1,416	342	2.24	1.97
製品製造・加工処理	1,267	3,956	518	2,182	1,574	351	2.45	1.81
機械組立の職業	1,337	3,421	1,209	4,678	749	182	1.11	0.73
機械整備・修理の職業	637	2,349	152	563	302	75	4.19	4.17
製品検査(金属)	112	324	56	206	160	43	2.00	1.57
製品検査(金属除く)	267	729	65	240	215	61	4.11	3.04
機械検査の職業	202	558	155	597	176	32	1.30	0.93
生産関連・生産類似	418	1,208	193	874	310	62	2.17	1.38
輸送・機械運転の職業	2,967	8,685	936	3,343	1,540	427	3.17	2.60
鉄道運転の職業	-	-	2	5	2	-	-	-
自動車運転の職業	2,445	7,341	658	2,353	1,185	348	3.72	3.12
船舶・航空機運転	1	1	1	4	1	1	1.00	0.25
その他の輸送の職業	217	619	166	633	179	43	1.31	0.98
定置・建設機械運転	304	724	109	348	173	35	2.79	2.08
建設・採掘の職業	1,923	5,358	309	1,111	375	112	6.22	4.82
建設躯体工事の職業	413	1,045	37	127	42	12	11.16	8.23
建設の職業	525	1,594	80	319	124	38	6.56	5.00
電気工事の職業	318	980	74	294	92	34	4.30	3.33
土木の職業	666	1,731	118	371	117	28	5.64	4.67
採掘の職業	1	8	-	-	-	-	--	--
運搬・清掃等の職業	4,629	12,438	3,058	15,117	3,756	960	1.51	0.82
運搬の職業	1,698	4,201	625	2,513	1,619	306	2.72	1.67
清掃の職業	1,526	4,133	471	2,120	865	266	3.24	1.95
包装の職業	219	578	45	208	216	63	4.87	2.78
その他の運搬等の職業	1,186	3,526	1,917	10,276	1,056	325	0.62	0.34
分類不能の職業	-	-	1,097	5,478	-	-	-	-
(IT関連計)	1,849	5,475	525	2,454	945	136	3.52	2.23
(福祉関連計)	7,098	20,706	1,468	5,183	1,762	548	4.84	3.99
(うち介護関連小計)	4,734	13,734	979	3,466	1,322	399	4.84	3.96
合 計	48,371	133,017	22,431	90,015	31,060	6,005	2.16	1.48
年齢別								
19歳以下	957	2,501	373	1,388	398	124	2.57	1.80
20歳～24歳	5,642	13,691	2,199	7,594	2,932	604	2.57	1.80
25歳～29歳	7,500	21,254	2,927	11,803	3,820	746	2.56	1.80
30歳～34歳	6,991	19,389	2,770	10,982	3,483	627	2.52	1.77
35歳～39歳	6,116	16,881	2,556	10,320	3,767	693	2.39	1.64
40歳～44歳	6,039	15,541	2,793	10,623	4,387	809	2.16	1.46
45歳～49歳	4,447	12,148	2,211	8,859	3,763	661	2.01	1.37
50歳～54歳	3,410	10,022	1,728	7,404	3,114	553	1.97	1.35
55歳～59歳	2,676	8,374	1,358	6,197	2,257	377	1.97	1.35
60歳～64歳	2,330	7,864	1,629	8,105	1,966	466	1.43	0.97
65歳以上	2,263	5,352	1,887	6,740	1,173	345	1.20	0.79

平成24年4月分から平成23年6月改定の厚生労働省編職業分類に基づく表章。