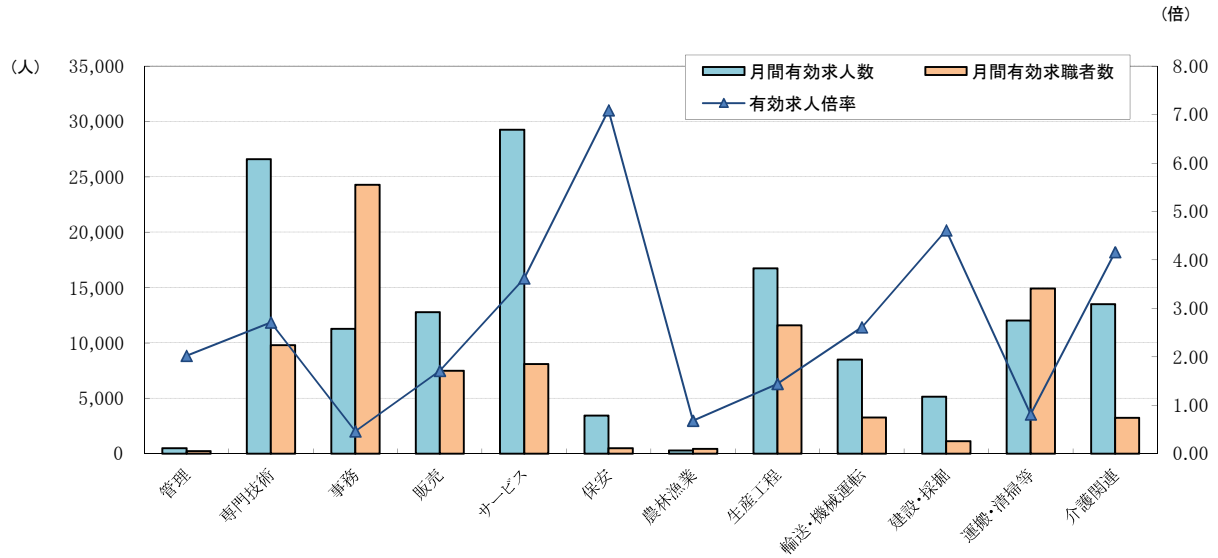


求人・求職バランスシート

(平成27年1月)

※ 職業別・年齢別とも、新規学卒者、臨時・季節を除きパートタイムを含む常用。

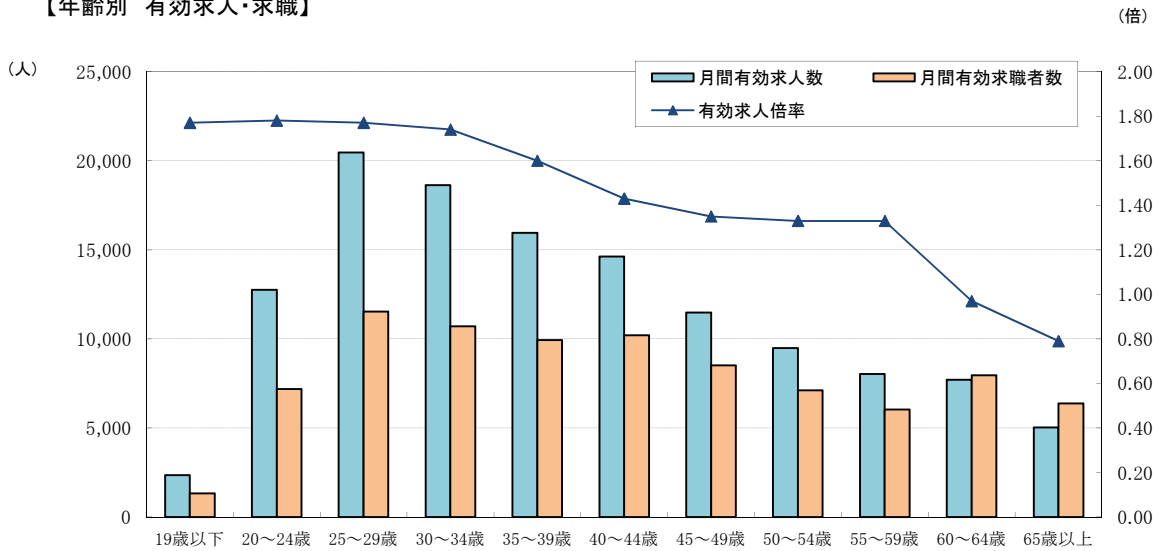
【職業別 有効求人・求職】



職業計	管理	専門技術	事務	販売	サービス	保安	農林漁業	生産工程	輸送・機械運転	建設・採掘	運搬・清掃等	介護関連
月間有効求人数	481	26,593	11,286	12,786	29,253	3,437	293	16,745	8,495	5,145	12,013	13,497
月間有効求職者数	238	9,807	24,280	7,490	8,081	485	430	11,590	3,260	1,116	14,907	3,247
有効求人倍率	1.46	2.02	2.71	0.46	3.62	7.09	0.68	1.44	2.61	4.61	0.81	4.16

(注)「介護関連」は専門技術およびサービスの職業のうち、介護関連の職業を合計したものである。

【年齢別 有効求人・求職】



年齢計	19歳以下	20～24歳	25～29歳	30～34歳	35～39歳	40～44歳	45～49歳	50～54歳	55～59歳	60～64歳	65歳以上
月間有効求人数	2,352	12,761	20,462	18,625	15,956	14,625	11,476	9,481	8,036	7,716	5,037
月間有効求職者数	1,326	7,189	11,539	10,715	9,945	10,212	8,510	7,120	6,045	7,968	6,384
有効求人倍率	1.77	1.78	1.77	1.74	1.60	1.43	1.35	1.33	1.33	0.97	0.79

(注) 就職機会積み上げ方式(求人数を対象となる年齢階級の総有効求職者数で除して当該求人に係る求職者1人当たりの就職機会を算定し、全有効求人についてこの就職機会を足し上げることにより、年齢別有効求人倍率を算出する方法。年齢別月間有効求人数は、年齢別有効求人倍率に年齢別月間有効求職者数を乗じて算出する。)による。

職業別・年齢別職業紹介状況(パートタイムを含む常用)

(平成27年1月)

	新規求人数	月間有効求人数	新規求職申込件数	月間有効求職者数	紹介件数	就職件数	新規求人倍率	有効求人倍率
	(人)	(人)	(件)	(人)	(件)	(件)	(倍)	(倍)
管理的職業	170	481	59	238	146	14	2.88	2.02
専門的・技術的職業	9,910	26,593	2,786	9,807	3,061	513	3.56	2.71
開発技術者	1,221	3,508	150	618	257	26	8.14	5.68
製造技術者	289	891	273	1,032	158	10	1.06	0.86
建築・土木技術者等	877	2,289	162	531	180	45	5.41	4.31
情報処理・通信技術者	1,066	2,844	193	850	359	29	5.52	3.35
その他の技術者	49	131	28	89	35	4	1.75	1.47
医師、薬剤師等	379	1,110	42	140	12	4	9.02	7.93
保健師、助産師等	2,076	5,650	420	1,380	311	111	4.94	4.09
医療技術者	861	2,012	99	392	78	19	8.70	5.13
その他の保健医療	356	879	148	569	151	20	2.41	1.54
社会福祉の専門的職業	1,690	4,378	525	1,615	734	185	3.22	2.71
美術家、デザイナー等	219	622	196	826	217	21	1.12	0.75
その他の専門的職業	827	2,279	550	1,765	569	39	1.50	1.29
事務的職業	4,959	11,286	6,534	24,280	9,483	1,011	0.76	0.46
一般事務員	3,468	7,803	5,538	20,522	6,984	720	0.63	0.38
会計事務員	355	847	301	1,144	871	87	1.18	0.74
生産関連事務員	367	803	167	596	474	64	2.20	1.35
営業・販売関連事務員	459	1,159	448	1,710	946	83	1.02	0.68
外勤事務員	22	51	3	11	38	5	7.33	4.64
運輸・郵便事務	154	351	22	73	81	22	7.00	4.81
事務用機器操作の職業	134	272	55	224	89	30	2.44	1.21
販売の職業	5,732	12,786	1,915	7,490	2,454	296	2.99	1.71
商品販売の職業	3,521	7,790	992	3,973	726	126	3.55	1.96
販売類似の職業	93	255	31	105	57	14	3.00	2.43
営業の職業	2,118	4,741	892	3,412	1,671	156	2.37	1.39
サービスの職業	10,870	29,253	2,320	8,081	2,695	679	4.69	3.62
家庭生活支援サービス	42	148	7	21	18	4	6.00	7.05
介護サービスの職業	3,565	10,480	775	2,620	769	253	4.60	4.00
保健医療サービス	525	1,246	174	520	332	92	3.02	2.40
生活衛生サービス	1,223	2,770	155	622	89	23	7.89	4.45
飲食物調理の職業	2,612	6,610	559	1,857	773	166	4.67	3.56
接客・給仕の職業	2,360	6,709	412	1,570	291	56	5.73	4.27
居住施設・ビルの管理	204	486	108	369	254	46	1.89	1.32
その他のサービス	339	804	130	502	169	39	2.61	1.60
保安の職業	1,375	3,437	160	485	312	82	8.59	7.09
農林漁業の職業	147	293	141	430	132	33	1.04	0.68
生産工程の職業	7,339	16,745	3,309	11,590	5,154	1,019	2.22	1.44
生産設備(金属)	49	117	30	101	52	4	1.63	1.16
生産設備(金属除く)	54	114	44	143	66	11	1.23	0.80
生産整備(機械)	51	70	28	130	24	2	1.82	0.54
金属材料製造等	1,736	4,131	610	2,018	1,398	268	2.85	2.05
製品製造・加工処理	1,865	4,021	587	2,171	1,648	307	3.18	1.85
機械組立の職業	1,578	3,323	1,308	4,580	780	201	1.21	0.73
機械整備・修理の職業	897	2,332	162	543	326	63	5.54	4.29
製品検査(金属)	119	321	64	204	195	27	1.86	1.57
製品検査(金属除く)	288	646	75	247	217	52	3.84	2.62
機械検査の職業	239	573	167	592	142	39	1.43	0.97
生産関連・生産類似	463	1,097	234	861	306	45	1.98	1.27
輸送・機械運転の職業	3,695	8,495	1,022	3,260	1,520	329	3.62	2.61
鉄道運転の職業	-	1	2	6	1	-	-	0.17
自動車運転の職業	3,226	7,264	754	2,318	1,170	269	4.28	3.13
船舶・航空機運転	-	-	2	5	-	-	-	-
その他の輸送の職業	245	582	171	615	150	27	1.43	0.95
定置・建設機械運転	224	648	93	316	199	33	2.41	2.05
建設・採掘の職業	1,987	5,145	326	1,116	411	145	6.10	4.61
建設躯体工事の職業	368	977	36	114	35	14	10.22	8.57
建設の職業	651	1,572	96	330	163	48	6.78	4.76
電気工事の職業	401	966	91	303	101	28	4.41	3.19
土木の職業	559	1,619	103	369	109	53	5.43	4.39
採掘の職業	8	11	-	-	3	2	--	--
運搬・清掃等の職業	5,026	12,013	3,382	14,907	3,742	741	1.49	0.81
運搬の職業	1,706	3,963	692	2,470	1,443	239	2.47	1.60
清掃の職業	1,690	4,129	514	2,100	1,040	201	3.29	1.97
包装の職業	215	512	46	221	184	46	4.67	2.32
その他の運搬等の職業	1,415	3,409	2,130	10,116	1,075	255	0.66	0.34
分類不能の職業	-	-	1,187	5,269	-	-	-	-
(IT関連計)	2,084	5,597	580	2,410	909	110	3.59	2.32
(福祉関連計)	7,278	20,273	1,468	4,889	1,610	482	4.96	4.15
(うち介護関連小計)	4,707	13,497	969	3,247	1,227	362	4.86	4.16
合計	51,210	126,527	23,141	86,953	29,110	4,862	2.21	1.46
年齢別								
19歳以下	1,042	2,352	392	1,326	455	105	2.66	1.77
20歳～24歳	6,018	12,761	2,260	7,189	2,927	486	2.66	1.78
25歳～29歳	8,557	20,462	3,218	11,539	3,850	639	2.66	1.77
30歳～34歳	7,408	18,625	2,847	10,715	3,303	578	2.60	1.74
35歳～39歳	6,437	15,956	2,642	9,945	3,512	587	2.44	1.60
40歳～44歳	6,002	14,625	2,757	10,212	4,236	659	2.18	1.43
45歳～49歳	4,505	11,476	2,189	8,510	3,390	492	2.06	1.35
50歳～54歳	3,524	9,481	1,731	7,120	2,760	383	2.04	1.33
55歳～59歳	2,648	8,036	1,304	6,045	2,019	335	2.03	1.33
60歳～64歳	2,538	7,716	1,685	7,968	1,650	361	1.51	0.97
65歳以上	2,531	5,037	2,116	6,384	1,008	237	1.20	0.79

平成24年4月分から平成23年6月改定の厚生労働省編職業分類に基づく表章。