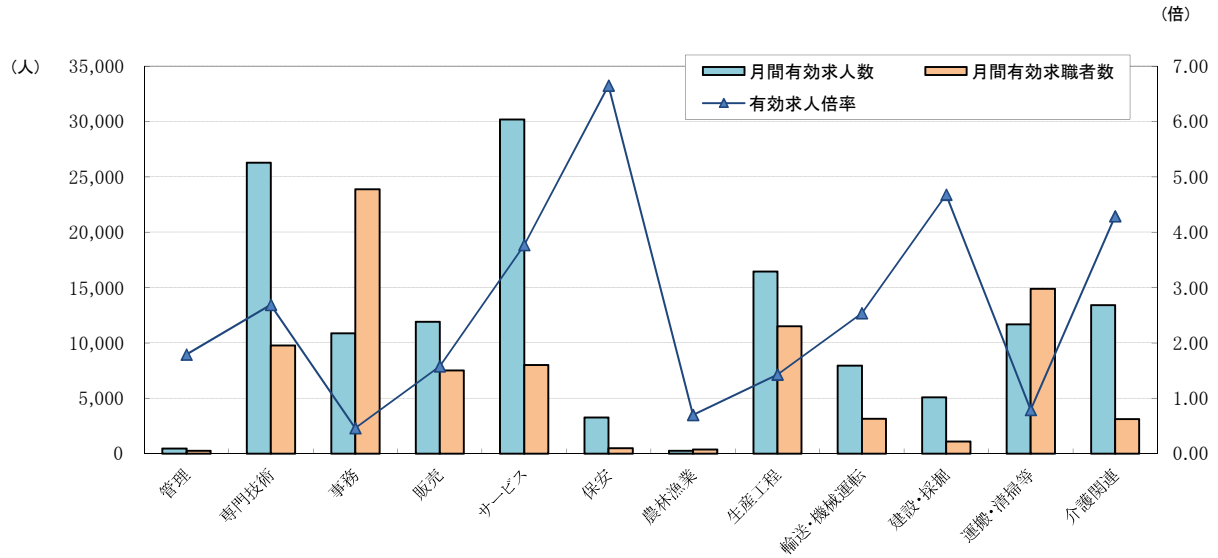


求人・求職バランスシート

(平成26年12月)

※ 職業別・年齢別とも、新規学卒者、臨時・季節を除きパートタイムを含む常用。

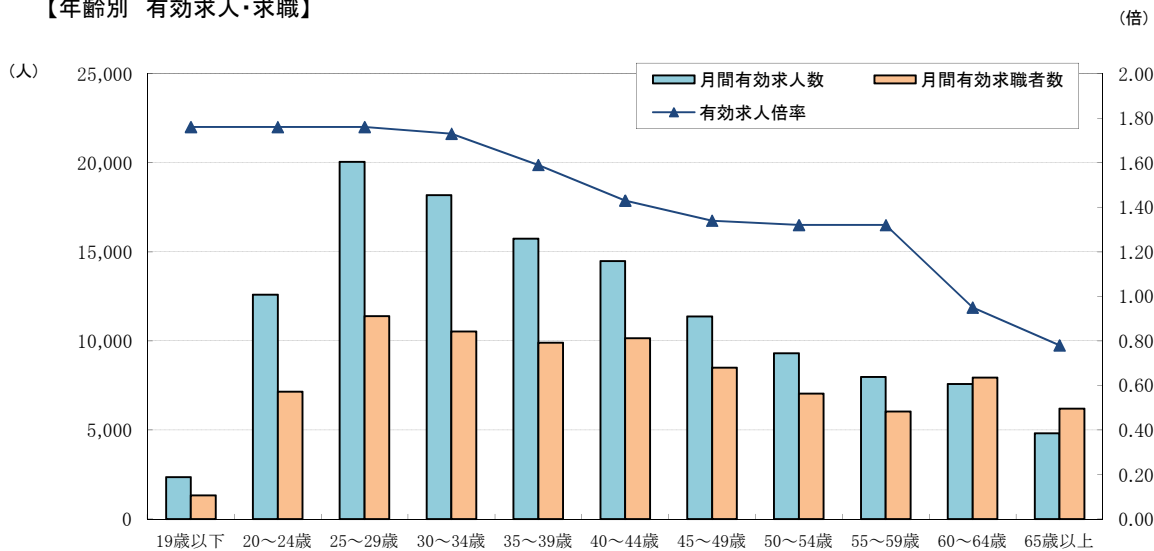
【職業別 有効求人・求職】



	職業計	管理	専門技術	事務	販売	サービス	保安	農林漁業	生産工程	輸送・機械運転	建設・採掘	運搬・清掃等	介護関連
月間有効求人数	124,467	468	26,288	10,881	11,912	30,195	3,263	270	16,464	7,952	5,081	11,693	13,422
月間有効求職者数	86,177	261	9,766	23,886	7,529	8,009	491	383	11,520	3,136	1,085	14,880	3,129
有効求人倍率	1.44	1.79	2.69	0.46	1.58	3.77	6.65	0.70	1.43	2.54	4.68	0.79	4.29

(注)「介護関連」は専門技術およびサービスの職業のうち、介護関連の職業を合計したものである。

【年齢別 有効求人・求職】



	年齢計	19歳以下	20～24歳	25～29歳	30～34歳	35～39歳	40～44歳	45～49歳	50～54歳	55～59歳	60～64歳	65歳以上
月間有効求人数	124,467	2,364	12,599	20,049	18,179	15,728	14,481	11,379	9,313	7,979	7,575	4,821
月間有効求職者数	86,177	1,342	7,147	11,385	10,535	9,895	10,159	8,495	7,037	6,038	7,938	6,206
有効求人倍率	1.44	1.76	1.76	1.76	1.73	1.59	1.43	1.34	1.32	1.32	0.95	0.78

(注) 就職機会積み上げ方式(求人数を対象となる年齢階級の総有効求職者数で除して当該求人に係る求職者1人当たりの就職機会を算定し、全有効求人についてこの就職機会を足し上げることにより、年齢別有効求人倍率を算出する方法。年齢別月間有効求人数は、年齢別有効求人倍率に年齢別月間有効求職者数を乗じて算出する。)による。

職業別・年齢別職業紹介状況(パートタイムを含む常用)

(平成26年12月)

	新規求人数	月間有効求人数	新規求職申込件数	月間有効求職者数	紹介件数	就職件数	新規求人倍率	有効求人倍率
	(人)	(人)	(件)	(人)	(件)	(件)	(倍)	(倍)
管理的職業	140	468	42	261	130	12	3.33	1.79
専門的・技術的職業	8,229	26,288	1,853	9,766	2,210	499	4.44	2.69
開発技術者	971	3,702	123	622	216	21	7.89	5.95
製造技術者	269	955	198	1,015	102	20	1.36	0.94
建築・土木技術者等	674	2,335	117	506	162	36	5.76	4.61
情報処理・通信技術者	800	2,889	155	865	249	41	5.16	3.34
その他の技術者	56	146	19	76	32	1	2.95	1.92
医師、薬剤師等	320	1,058	17	130	19	4	18.82	8.14
保健師、助産師等	1,927	5,628	238	1,354	218	83	8.10	4.16
医療技術者	555	1,873	63	428	74	33	8.81	4.38
その他の保健医療	272	899	129	580	112	25	2.11	1.55
社会福祉の専門的職業	1,494	4,204	307	1,602	480	161	4.87	2.62
美術家、デザイナー等	223	624	147	836	197	17	1.52	0.75
その他の専門的職業	668	1,975	340	1,752	349	57	1.96	1.13
事務的職業	3,736	10,881	4,092	23,886	6,387	1,042	0.91	0.46
一般事務員	2,641	7,484	3,414	20,145	4,594	752	0.77	0.37
会計事務員	305	788	225	1,141	637	78	1.36	0.69
生産関連事務員	235	752	107	567	379	79	2.20	1.33
営業・販売関連事務員	375	1,207	297	1,711	630	80	1.26	0.71
外勤事務員	14	44	2	11	9	1	7.00	4.00
運輸・郵便事務	84	374	12	96	71	24	7.00	3.90
事務用機器操作の職業	82	232	35	215	67	28	2.34	1.08
販売の職業	3,630	11,912	1,363	7,529	2,171	305	2.66	1.58
商品販売の職業	2,262	7,093	696	3,998	560	120	3.25	1.77
販売類似の職業	75	268	23	104	70	10	3.26	2.58
営業の職業	1,293	4,551	644	3,427	1,541	175	2.01	1.33
サービスの職業	9,379	30,195	1,580	8,009	1,915	672	5.94	3.77
家庭生活支援サービス	90	119	4	26	7	2	22.50	4.58
介護サービスの職業	3,534	10,494	535	2,524	575	233	6.61	4.16
保健医療サービス	412	1,207	122	492	253	83	3.38	2.45
生活衛生サービス	742	2,833	98	630	52	27	7.57	4.50
飲食物調理の職業	2,143	7,066	343	1,889	513	187	6.25	3.74
接客・給仕の職業	2,067	7,249	291	1,569	198	79	7.10	4.62
居住施設・ビルの管理	158	410	87	367	209	43	1.82	1.12
その他のサービス	233	817	100	512	108	18	2.33	1.60
保安の職業	1,051	3,263	128	491	266	87	8.21	6.65
農林漁業の職業	71	270	62	383	99	42	1.15	0.70
生産工程の職業	5,341	16,464	2,224	11,520	3,755	1,002	2.40	1.43
生産設備(金属)	28	94	18	99	27	4	1.56	0.95
生産設備(金属除く)	36	113	28	126	54	13	1.29	0.90
生産整備(機械)	12	63	21	137	4	-	0.57	0.46
金属材料製造等	1,332	3,906	414	2,011	1,079	302	3.22	1.94
製品製造・加工処理	1,113	3,614	417	2,174	1,132	275	2.67	1.66
機械組立の職業	1,139	3,830	887	4,542	591	204	1.28	0.84
機械整備・修理の職業	863	2,328	112	581	265	54	7.71	4.01
製品検査(金属)	114	326	32	191	134	33	3.56	1.71
製品検査(金属除く)	208	597	41	249	150	40	5.07	2.40
機械検査の職業	148	522	99	585	119	33	1.49	0.89
生産関連・生産類似	348	1,071	155	825	200	44	2.25	1.30
輸送・機械運転の職業	2,305	7,952	713	3,136	1,096	288	3.23	2.54
鉄道運転の職業	1	4	1	3	-	-	1.00	1.33
自動車運転の職業	1,902	6,725	519	2,197	821	222	3.66	3.06
船舶・航空機運転	-	-	1	3	-	-	-	-
その他の輸送の職業	172	547	127	618	123	29	1.35	0.89
定置・建設機械運転	230	676	65	315	152	37	3.54	2.15
建設・採掘の職業	1,562	5,081	259	1,085	363	127	6.03	4.68
建設躯体工事の職業	274	933	32	105	32	11	8.56	8.89
建設の職業	460	1,454	87	328	115	47	5.29	4.43
電気工事の職業	289	957	59	292	96	26	4.90	3.28
土木の職業	538	1,727	81	360	118	42	6.64	4.80
採掘の職業	1	10	-	-	2	1	--	--
運搬・清掃等の職業	3,656	11,693	2,234	14,880	2,612	771	1.64	0.79
運搬の職業	1,170	3,677	466	2,542	1,014	244	2.51	1.45
清掃の職業	1,105	3,982	323	2,090	661	202	3.42	1.91
包装の職業	176	523	40	228	117	61	4.40	2.29
その他の運搬等の職業	1,205	3,511	1,405	10,020	820	264	0.86	0.35
分類不能の職業	-	-	648	5,231	-	-	-	-
(IT関連計)	1,620	5,644	419	2,383	678	114	3.87	2.37
(福祉関連計)	6,811	20,084	945	4,766	1,163	426	7.21	4.21
(うち介護関連小計)	4,582	13,422	668	3,129	904	322	6.86	4.29
合計	39,100	124,467	15,198	86,177	21,004	4,847	2.57	1.44
年齢別								
19歳以下	839	2,364	267	1,342	299	112	3.14	1.76
20歳～24歳	4,598	12,599	1,463	7,147	2,053	510	3.14	1.76
25歳～29歳	6,620	20,049	2,108	11,385	2,800	618	3.14	1.76
30歳～34歳	5,706	18,179	1,851	10,535	2,608	562	3.08	1.73
35歳～39歳	4,909	15,728	1,763	9,895	2,612	576	2.78	1.59
40歳～44歳	4,440	14,481	1,776	10,159	2,873	676	2.50	1.43
45歳～49歳	3,403	11,379	1,447	8,495	2,425	524	2.35	1.34
50歳～54歳	2,750	9,313	1,178	7,037	2,024	400	2.33	1.32
55歳～59歳	2,061	7,979	884	6,038	1,486	282	2.33	1.32
60歳～64歳	1,977	7,575	1,147	7,938	1,221	357	1.72	0.95
65歳以上	1,797	4,821	1,314	6,206	603	230	1.37	0.78

平成24年4月分から平成23年6月改定の厚生労働省編職業分類に基づく表章。