



平成28年9月分

### 最近の雇用情勢

担当

平成28年10月28日(金)  
愛知労働局職業安定課  
職業安定課長 里中 秀文  
地方労働市場情報官 原 幸典  
業務補佐 近藤 健一郎  
電話052-219-5578(内線611)

### 有効求人倍率は2か月ぶりに上昇 緩やかな改善が続く

#### ○有効求人・求職の状況 (グラフP2)

有効求人倍率(季節調整値)	⇒	<b>1.63倍</b>	対前月 +0.03 ポイント	↗
有効求人数(季節調整値)	⇒	<b>147,318人</b>	対前月 +1.3 %	↗
有効求職者数(季節調整値)	⇒	<b>90,643人</b>	対前月 -0.2 %	↘

・有効求人倍率は2か月ぶりに前月を上回った。

#### ○新規求人・求職の状況 (グラフP2)

新規求人倍率(季節調整値)	⇒	<b>2.62倍</b>	対前月 +0.22 ポイント	↗
新規求人数(季節調整値)	⇒	<b>53,094人</b>	対前月 +6.7 %	↗
新規求職者数(季節調整値)	⇒	<b>20,270人</b>	対前月 -2.4 %	↘

・新規求人倍率は2か月ぶりに前月を上回った。

#### ○正社員の状況 (グラフP11)

正社員有効求人倍率(原数値)	⇒	<b>1.18倍</b>	対前年 同月 +0.11 ポイント	↗
----------------	---	--------------	----------------------	---

・正社員有効求人倍率は15か月連続で1倍を上回った。

#### ○全国・東海の有効求人倍率(季節調整値) (グラフP3)

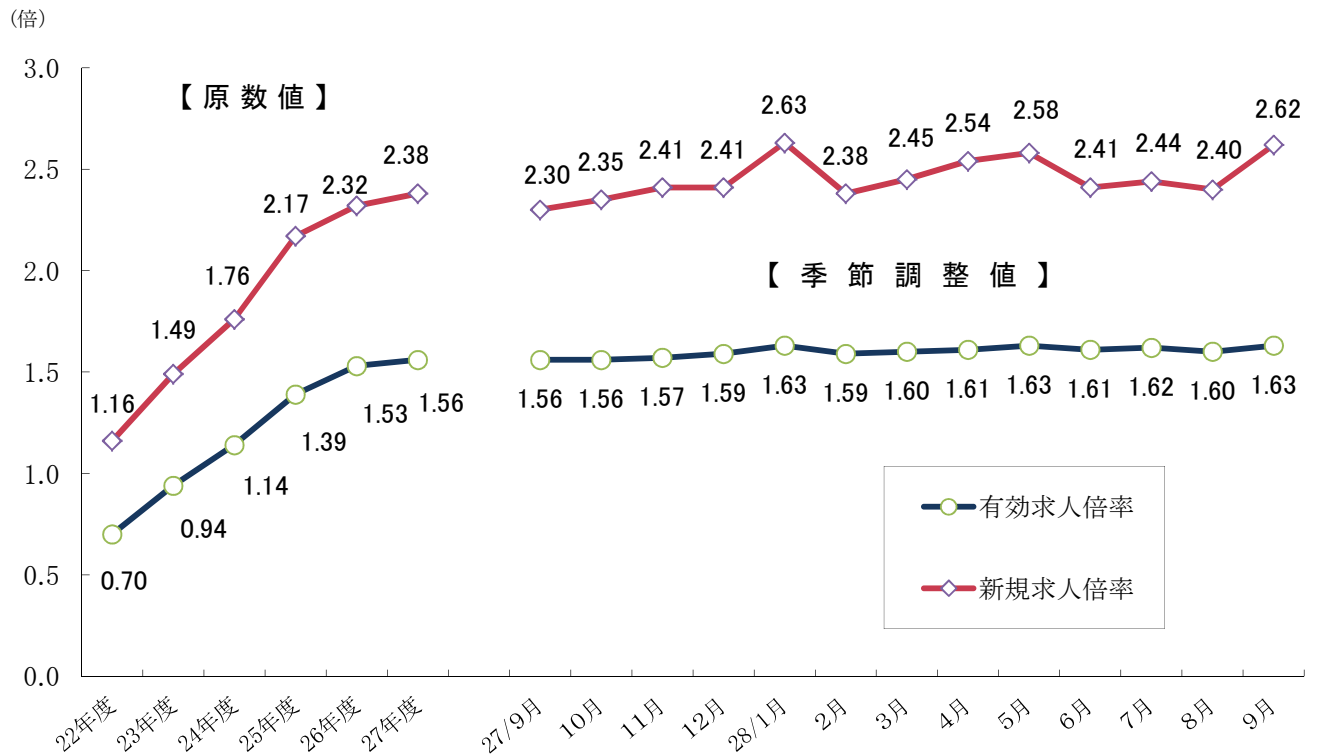
全国の有効求人倍率(季節調整値)	⇒	<b>1.38倍</b>	対前月 +0.01 ポイント	↗
東海の有効求人倍率(季節調整値)	⇒	<b>1.55倍</b>	対前月 +0.03 ポイント	↗

・東海の有効求人倍率は全国より0.17ポイント高くなっている。

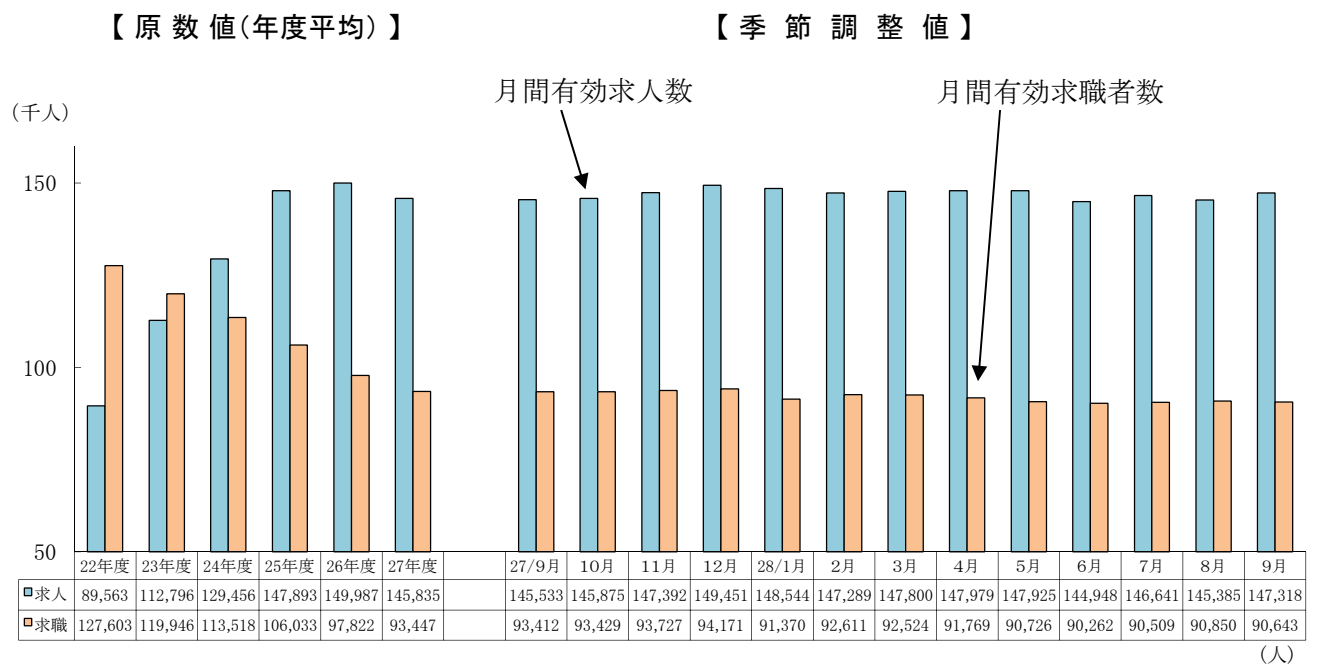
#### 目次

有効求人・求職の状況	1	表4 新規求人の主要産業別状況	6
新規求人・求職の状況	1	表5 常用新規求職者の推移(態様別)	7
正社員の状況	1	表6 正社員の職業紹介状況	7
全国・東海の有効求人倍率(季節調整値)	1	表7 愛知県の求人倍率・失業状況の推移	8
求人倍率の推移(グラフ)	2	表8 全国の求人倍率・失業状況の推移	8
月間有効求人・月間有効求職の推移(グラフ)	2	表9 職業別・年齢別職業紹介状況	9
全国、東海4県の求人倍率の状況	3	表10 雇用保険適用・給付状況の推移	10
表1 職業紹介状況	4	表11 主要指標(原数値)の前年・前々年比較	10
表2 求人・求職の推移	5	参考1 正社員求人の状況	11
表3 地域別の求人・求職状況	5	参考2 求人・求職バランスシート	11
		参考3 都道府県別有効求人倍率(季節調整値)	12

### 求人倍率の推移



### 月間有効求人・月間有効求職の推移



全国、東海4県の求人倍率の状況 (P8-表7, 8)

○ 全国の有効求人倍率(季節調整値) 1.38倍

・前月より0.01ポイント上昇

○ 東海の有効求人倍率(季節調整値) 1.55倍

・前月より0.03ポイント上昇

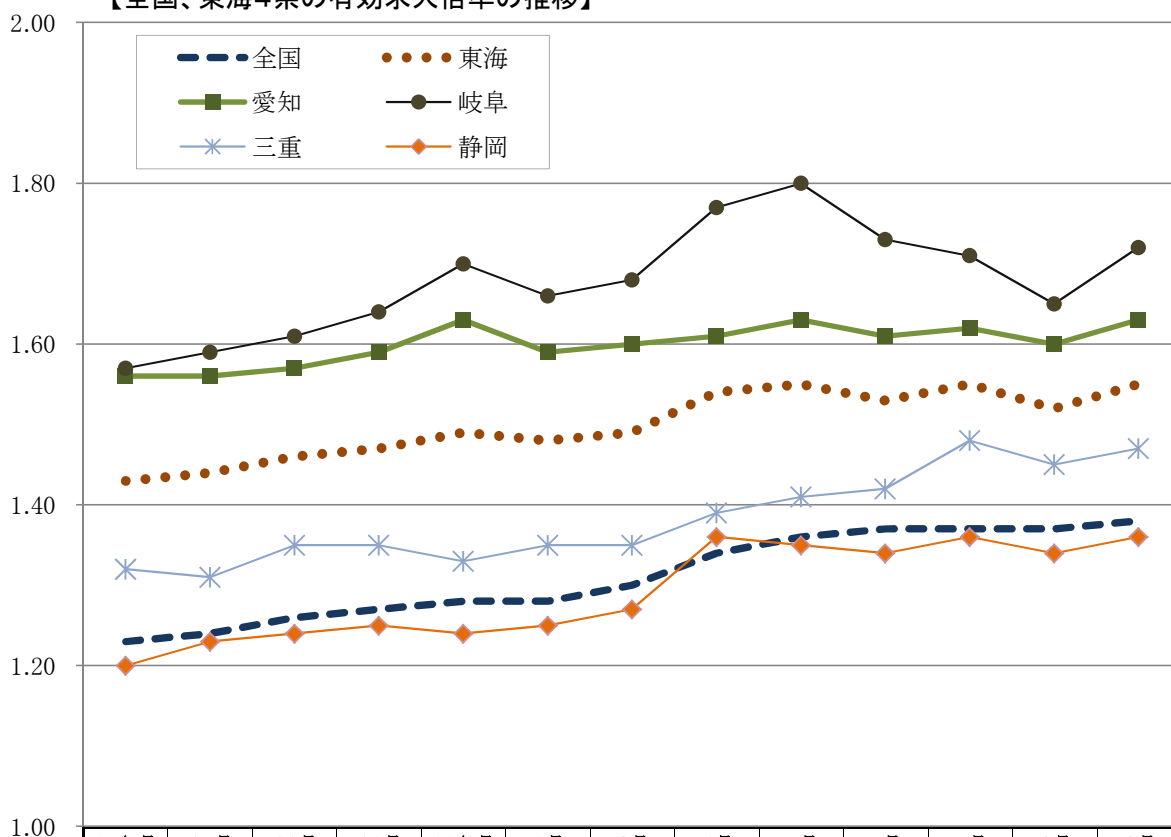
・全国の求人倍率より0.17ポイント高くなっている。

○ 東海の新規求人倍率(季節調整値) 2.39倍

・前月より0.20ポイント上昇 2か月ぶりに前月を上回る。

・全国の求人倍率(2.09倍)より0.30ポイント高くなっている。

(倍) 【全国、東海4県の有効求人倍率の推移】



		27/9月	10月	11月	12月	28/1月	2月	3月	4月	5月	6月	7月	8月	9月
有効求人倍率	全国	1.23	1.24	1.26	1.27	1.28	1.28	1.30	1.34	1.36	1.37	1.37	1.37	1.38
	東海	1.43	1.44	1.46	1.47	1.49	1.48	1.49	1.54	1.55	1.53	1.55	1.52	1.55
	愛知	1.56	1.56	1.57	1.59	1.63	1.59	1.60	1.61	1.63	1.61	1.62	1.60	1.63
	岐阜	1.57	1.59	1.61	1.64	1.70	1.66	1.68	1.77	1.80	1.73	1.71	1.65	1.72
	三重	1.32	1.31	1.35	1.35	1.33	1.35	1.35	1.39	1.41	1.42	1.48	1.45	1.47
	静岡	1.20	1.23	1.24	1.25	1.24	1.25	1.27	1.36	1.35	1.34	1.36	1.34	1.36
新規求人倍率	全国	1.83	1.86	1.90	1.90	2.07	1.92	1.90	2.06	2.09	2.01	2.01	2.02	2.09
	東海	2.11	2.13	2.18	2.17	2.35	2.19	2.26	2.38	2.38	2.20	2.28	2.19	2.39
	愛知	2.30	2.35	2.41	2.41	2.63	2.38	2.45	2.54	2.58	2.41	2.44	2.40	2.62
	岐阜	2.25	2.28	2.24	2.28	2.53	2.22	2.44	2.54	2.64	2.23	2.35	2.35	2.45
	三重	1.84	1.85	1.95	1.85	2.02	1.93	1.97	2.16	2.04	2.01	2.19	1.84	2.09
	静岡	1.85	1.83	1.86	1.88	1.95	1.97	1.97	2.13	2.08	1.93	2.00	1.95	2.11

(注) 季節調整法はセンサス局法Ⅱ(X-12-ARIMA)による。平成27年12月以前の求人倍率(季節調整値)は新季節指数により改定されている。

表1 職業紹介状況

年 月		平成28年	平成28年	平成27年	対前年同月 増減率、差	対前月 増減率、差
		9月	8月	9月		
項 目						
全 数	新規求職申込件数	20,773 件	19,786 件	21,587 件	▲ 3.8 %	
	季節調整値	20,270	20,779	21,426		▲ 2.4 %
	月間有効求職者数	91,604 人	91,795 人	94,009 人	▲ 2.6	
	季節調整値	90,643	90,850	93,412		▲ 0.2
	新規求人数	54,363	49,070	50,337	8.0	
	季節調整値	53,094	49,772	49,334		6.7
	月間有効求人数	148,821	144,803	146,506	1.6	
	季節調整値	147,318	145,385	145,533		1.3
	新規求人倍率	2.62 倍	2.48 倍	2.33 倍	0.29 P	
	季節調整値	2.62	2.40	2.30		0.22 P
	有効求人倍率	1.62	1.58	1.56	0.06	
	季節調整値	1.63	1.60	1.56		0.03
	就職件数	6,123 件	5,318 件	6,112 件	0.2 %	
	就職率	29.5 %	26.9 %	28.3 %	1.2 P	
一 般	新規求職申込件数	13,564 件	13,408 件	14,185 件	▲ 4.4 %	
	月間有効求職者数	59,092 人	59,570 人	61,828 人	▲ 4.4	
	新規求人数	32,792	30,054	30,819	6.4	
	月間有効求人数	88,860	86,041	90,161	▲ 1.4	
	新規求人倍率	2.42 倍	2.24 倍	2.17 倍	0.25 P	
	有効求人倍率	1.50	1.44	1.46	0.04	
	就職件数	3,567 件	3,210 件	3,669 件	▲ 2.8 %	
パ ー ト	新規求職申込件数	7,209 件	6,378 件	7,402 件	▲ 2.6 %	
	月間有効求職者数	32,512 人	32,225 人	32,181 人	1.0	
	新規求人数	21,571	19,016	19,518	10.5	
	月間有効求人数	59,961	58,762	56,345	6.4	
	新規求人倍率	2.99 倍	2.98 倍	2.64 倍	0.35 P	
	有効求人倍率	1.84	1.82	1.75	0.09	
	就職件数	2,556 件	2,108 件	2,443 件	4.6 %	

- (注) 1 新規学卒者を除き、パートタイムを含む。  
 2 各欄の数値は、記載のない限り原数値である。  
 3 「一般」とは、パート以外の常用及び臨時・季節を合わせたものである。  
 4 ▲印は、減少率(差)で、Pはポイントの略である。  
 5 季節調整法はセンサス局法Ⅱ(X-12-ARIMA)による。なお、平成27年12月以前の数値は新季節指数により改定されている。  
 6 新規求職申込件数＝新規求職者数であり、P4-表1以降については新規求職申込件数と表記する。  
 7 就職率は、新規求職申込件数に対する就職件数の割合。

表2 求人・求職の推移

項目 年月	新規求職申込件数		新規求人人数		月間有効求職者数		月間有効求人人数		新規求人倍率		有効求人倍率		就職件数	
	件	前年比	人	前年比	人	前年比	人	前年比	倍	P	倍	P	件	前年比
23年度	28,094	▲ 4.7	41,784	22.1	119,946	▲ 6.0	112,796	25.9	1.49	0.33	0.94	0.24	7,465	1.2
24年度	26,364	▲ 6.2	46,326	10.9	113,518	▲ 5.4	129,456	14.8	1.76	0.27	1.14	0.20	7,001	▲ 6.2
25年度	24,234	▲ 8.1	52,567	13.5	106,033	▲ 6.6	147,893	14.2	2.17	0.41	1.39	0.25	6,765	▲ 3.4
26年度	22,716	▲ 6.3	52,633	0.1	97,822	▲ 7.7	149,987	1.4	2.32	0.15	1.53	0.14	6,505	▲ 3.8
27年度	21,630	▲ 4.8	51,506	▲ 2.1	93,447	▲ 4.5	145,835	▲ 2.8	2.38	0.06	1.56	0.03	6,149	▲ 5.5
27年9月	21,587	▲ 9.7	50,337	▲ 6.5	94,009	▲ 6.1	146,506	▲ 3.0	2.33	0.08	1.56	0.05	6,112	▲ 12.3
10月	22,557	▲ 4.4	56,315	▲ 1.7	95,141	▲ 5.3	148,634	▲ 3.0	2.50	0.07	1.56	0.04	6,437	▲ 12.2
11月	17,661	1.1	50,435	2.0	91,173	▲ 3.5	149,693	▲ 0.0	2.86	0.03	1.64	0.06	5,852	3.0
12月	15,362	0.7	46,792	2.1	84,786	▲ 1.9	145,796	2.2	3.05	0.05	1.72	0.07	5,212	▲ 2.4
28年1月	20,792	▲ 10.4	56,185	▲ 2.5	83,850	▲ 3.8	147,192	1.8	2.70	0.22	1.76	0.10	4,829	▲ 10.2
2月	22,675	0.8	55,151	0.5	87,842	▲ 2.7	152,827	1.2	2.43	▲ 0.01	1.74	0.07	6,254	▲ 2.5
3月	22,970	▲ 1.9	51,573	7.8	92,385	▲ 2.1	154,185	2.8	2.25	0.21	1.67	0.08	7,364	1.4
4月	26,648	▲ 11.4	49,718	▲ 1.8	97,431	▲ 3.7	146,692	2.7	1.87	0.19	1.51	0.10	6,410	▲ 11.7
5月	22,343	0.6	47,672	3.9	97,621	▲ 2.5	141,816	5.5	2.13	0.07	1.45	0.11	6,027	▲ 0.1
6月	21,428	▲ 6.4	51,784	0.3	96,210	▲ 3.6	142,339	2.0	2.42	0.16	1.48	0.08	6,267	▲ 7.9
7月	19,368	▲ 9.2	51,238	▲ 5.3	92,663	▲ 4.4	143,254	0.2	2.65	0.11	1.55	0.08	5,637	▲ 10.0
8月	19,786	1.7	49,070	0.0	91,795	▲ 2.6	144,803	▲ 0.5	2.48	▲ 0.04	1.58	0.04	5,318	▲ 0.8
9月	20,773	▲ 3.8	54,363	8.0	91,604	▲ 2.6	148,821	1.6	2.62	0.29	1.62	0.06	6,123	0.2

(注) 1 新規学卒を除き、パートタイムを含む原数値である。  
2 年度欄は月平均の数値である。

表3 地域別の求人・求職状況

(平成28年9月)

項目 地域	新規求職申込件数		新規求人人数		月間有効求職者数		月間有効求人人数		新規求人倍率		有効求人倍率		就職件数	
	件	前年比	人	前年比	人	前年比	人	前年比	倍	P	倍	P	件	前年比
計	20,773	▲ 3.8	54,363	8.0	91,604	▲ 2.6	148,821	1.6	2.62	0.29	1.62	0.06	6,123	0.2
名古屋	8,194	▲ 0.6	26,929	10.2	35,615	▲ 0.7	73,175	0.8	3.29	0.33	2.05	0.03	1,978	1.0
尾張	5,501	▲ 7.5	11,972	10.8	25,503	▲ 4.0	33,658	5.0	2.18	0.36	1.32	0.11	1,791	0.6
西三河	4,581	▲ 5.7	10,900	5.0	19,851	▲ 2.4	28,920	2.7	2.38	0.24	1.46	0.07	1,394	▲ 2.9
東三河	2,497	▲ 1.6	4,562	▲ 3.3	10,635	▲ 5.2	13,068	▲ 4.3	1.83	▲ 0.03	1.23	0.01	960	2.5

(注) 1 新規学卒を除き、パートタイムを含む原数値である。  
2 地域の「名古屋」は名古屋中、名古屋南及び名古屋東の各公共職業安定所取扱数計である。  
3 地域の「尾張」は一宮、半田、瀬戸、津島、犬山及び春日井の各公共職業安定所取扱数計である。  
4 地域の「西三河」は岡崎、豊田、刈谷(碧南出張所含む)及び西尾の各公共職業安定所取扱数計である。  
5 地域の「東三河」は豊橋、豊川(蒲郡出張所含む)及び新城の各公共職業安定所取扱数計である。

表4 新規求人の主要産業別状況

(平成28年9月)

産業	全 数		一 般(パートを除く)				パートタイム		
	人	前年 同月比 %	人	前年 同月比 %	うち常用 人	前年 同月比 %	人	前年 同月比 %	
建設業	3,866	15.9	3,519	14.7	3,447	16.0	347	29.5	
製造業	6,608	3.2	4,779	1.0	4,525	0.9	1,829	9.5	
食料品製造業	757	▲ 7.7	301	▲ 8.8	267	▲ 16.6	456	▲ 6.9	
繊維工業	265	22.7	170	33.9	166	32.8	95	6.7	
木材・木製品製造業	108	38.5	83	33.9	71	14.5	25	56.3	
印刷・同関連業	171	47.4	110	19.6	109	19.8	61	154.2	
プラスチック製品製造業	429	14.4	265	13.7	251	12.1	164	15.5	
窯業・土石製品製造業	138	▲ 25.8	117	▲ 12.7	109	▲ 15.5	21	▲ 59.6	
鉄鋼業	158	▲ 3.1	117	▲ 17.0	116	▲ 12.8	41	86.4	
金属製品製造業	623	8.7	460	4.1	457	3.9	163	24.4	
はん用機械器具製造業	593	47.5	486	39.7	474	44.5	107	98.1	
生産用機械器具製造業	388	9.6	342	14.8	335	13.6	46	▲ 17.9	
電気機械器具製造業	497	▲ 0.8	395	▲ 13.2	369	▲ 15.6	102	121.7	
情報通信機械器具製造業	72	227.3	63	293.8	27	575.0	9	50.0	
輸送用機械器具製造業	1,380	▲ 18.4	1,168	▲ 19.2	1,111	▲ 16.7	212	▲ 13.8	
情報通信業	1,674	6.3	1,381	3.1	1,220	0.7	293	24.2	
情報サービス業	1,231	1.7	1,123	0.9	1,050	▲ 1.3	108	10.2	
運輸業, 郵便業	3,869	3.6	2,874	▲ 0.2	2,578	▲ 0.6	995	16.5	
卸売業, 小売業	7,804	0.3	4,252	▲ 0.1	4,073	▲ 0.0	3,552	0.8	
金融業, 保険業	291	10.6	194	31.1	189	62.9	97	▲ 15.7	
不動産業, 物品賃貸業	1,172	2.3	549	4.2	544	5.4	623	0.6	
学術研究, 専門・技術サービス業	1,399	▲ 20.8	993	▲ 18.3	980	▲ 17.1	406	▲ 26.3	
宿泊業, 飲食サービス業	6,555	78.4	3,128	99.9	3,095	100.6	3,427	62.4	
生活関連サービス業, 娯楽業	1,952	▲ 2.9	1,010	▲ 4.4	913	▲ 8.7	942	▲ 1.2	
医療, 福祉	11,231	7.1	5,224	5.3	5,187	5.0	6,007	8.8	
社会保険・社会福祉・介護事業	7,453	9.2	3,200	7.9	3,172	7.3	4,253	10.2	
サービス業(他に分類されないもの)	6,092	▲ 11.8	3,850	▲ 15.0	3,554	▲ 0.5	2,242	▲ 5.8	
職業紹介・労働者派遣業	1,800	▲ 41.3	1,479	▲ 44.9	1,277	▲ 30.3	321	▲ 16.8	
計	54,363	8.0	32,792	6.4	31,303	9.0	21,571	10.5	
企業規模別	4人以下	2,528	▲ 2.4	1,609	0.2	1,597	▲ 0.1	919	▲ 6.7
	5～29人	11,134	3.9	7,080	4.2	6,997	4.7	4,054	3.4
	30～99人	11,372	▲ 3.1	7,226	▲ 6.2	7,001	▲ 6.4	4,146	3.0
	100～299人	9,047	9.9	5,492	5.8	5,097	8.5	3,555	16.8
	300～499人	3,710	16.9	2,448	22.2	2,379	24.3	1,262	7.9
	500～999人	3,561	3.0	2,006	3.1	1,851	1.0	1,555	2.8
	1,000人以上	13,011	24.7	6,931	24.2	6,381	41.3	6,080	25.1

(注) 1 主要産業であるため、全産業計とは一致しない。一般には臨時・季節を含む。各欄の数値は、原数値である。

2 平成19年11月改定の「日本標準産業分類」に基づく産業区分により整理したもの。

3 「情報通信業」には、通信業、放送業、ソフトウェア業、情報処理・提供サービス業、インターネット附随サービス業等が含まれる。

4 「サービス業(他に分類されないもの)」には、警備業などを含むその他の事業サービス業の他、廃棄物処理業、機械修理業、労働者派遣業等が含まれる。なお、内訳について、平成24年4月分から「その他の事業サービス業」を「職業紹介・労働者派遣業」に変更。

表5 常用新規求職者の推移(態様別)

項目 年月	新規求職者計 (パート除く常用)		離職者		前職雇用者						在職者		無業者		
	人	%	人	%	定年到達者		事業主都合離職者		自己都合離職者		人	%	人	%	
					前年比	前年比	前年比	前年比	前年比	前年比					
平成															
23年度	19,634	▲ 6.8	12,375	▲ 13.8	367	▲ 28.4	4,176	▲ 22.4	7,482	▲ 6.9	4,407	1.4	2,852	21.4	
24年度	18,398	▲ 6.3	11,918	▲ 3.7	356	▲ 3.0	3,864	▲ 7.5	7,423	▲ 0.8	4,597	4.3	1,883	▲ 34.0	
25年度	16,609	▲ 9.7	10,401	▲ 12.7	291	▲ 18.3	3,071	▲ 20.5	6,828	▲ 8.0	4,571	▲ 0.6	1,637	▲ 13.1	
26年度	15,253	▲ 8.2	9,359	▲ 10.0	292	0.2	2,532	▲ 17.6	6,369	▲ 6.7	4,478	▲ 2.0	1,416	▲ 13.5	
27年度	14,345	▲ 6.0	8,770	▲ 6.3	303	3.7	2,290	▲ 9.5	6,034	▲ 5.3	4,377	▲ 2.3	1,199	▲ 15.3	
27年9月	14,150	▲ 10.1	8,698	▲ 10.6	242	0.4	2,036	▲ 16.1	6,264	▲ 8.8	4,237	▲ 7.3	1,215	▲ 16.1	
10月	14,944	▲ 5.1	9,277	▲ 6.9	295	▲ 2.0	2,369	▲ 12.3	6,442	▲ 5.1	4,389	▲ 0.4	1,278	▲ 7.8	
11月	11,933	0.9	7,265	0.3	180	10.4	1,845	▲ 4.4	5,130	2.3	3,759	5.6	909	▲ 11.0	
12月	10,510	▲ 1.5	6,178	▲ 2.3	191	▲ 10.7	1,626	▲ 1.4	4,248	▲ 2.1	3,470	2.5	862	▲ 9.8	
28年1月	13,979	▲ 11.4	8,275	▲ 11.1	298	▲ 2.6	2,060	▲ 17.4	5,789	▲ 8.8	4,727	▲ 8.9	977	▲ 24.1	
2月	15,073	▲ 0.8	8,413	0.3	307	24.3	1,952	▲ 5.0	5,995	1.2	5,475	0.0	1,185	▲ 11.0	
3月	15,433	▲ 2.7	8,891	▲ 1.4	269	▲ 8.2	2,153	▲ 7.1	6,317	0.8	5,040	▲ 2.7	1,502	▲ 9.5	
4月	16,422	▲ 11.9	11,337	▲ 10.1	785	3.2	3,293	▲ 13.9	7,101	▲ 9.8	3,719	▲ 15.7	1,366	▲ 15.8	
5月	14,139	▲ 0.7	9,015	▲ 1.2	338	7.0	2,278	▲ 10.4	6,261	2.6	4,023	3.7	1,101	▲ 10.6	
6月	14,141	▲ 7.6	8,540	▲ 8.3	278	11.6	2,172	▲ 13.5	5,941	▲ 7.3	4,469	▲ 4.0	1,132	▲ 15.3	
7月	12,974	▲ 11.3	8,067	▲ 12.0	281	5.2	2,109	▲ 17.6	5,549	▲ 10.7	3,824	▲ 12.0	1,083	▲ 3.0	
8月	13,372	0.6	8,026	0.1	269	5.5	1,945	▲ 3.1	5,669	0.7	4,336	5.0	1,010	▲ 12.0	
9月	13,521	▲ 4.4	8,338	▲ 4.1	236	▲ 2.5	1,933	▲ 5.1	6,022	▲ 3.9	4,119	▲ 2.8	1,064	▲ 12.4	

(注) 1 新規学卒者、臨時・季節及びパートタイムを除く。また、離職者には離職事由不明者分があり計が一致しない月がある。  
2 年度欄は月平均の数値である。

表6 正社員の職業紹介状況

項目 年月	正社員有効求人数		常用フルタイム 有効求職者数		正社員 有効求人倍率		新規求人数				就職件数				
	人	%	人	P	倍	%	人	%	%	P	件	%	%	P	
															前年比
平成															
23年度	52,030	22.4	84,428	▲ 8.9	0.62	0.16	18,774	19.9	44.9	▲ 0.8	3,575	5.1	47.9	1.8	
24年度	58,490	12.4	78,960	▲ 6.5	0.74	0.12	20,484	9.1	44.2	▲ 0.7	3,354	▲ 6.2	47.9	0.0	
25年度	61,919	5.9	72,467	▲ 8.2	0.85	0.11	21,596	5.4	41.1	▲ 3.1	3,191	▲ 4.9	47.2	▲ 0.7	
26年度	62,353	0.7	64,999	▲ 10.3	0.96	0.11	21,782	0.9	41.4	0.3	3,078	▲ 3.5	47.3	0.1	
27年度	65,004	4.3	61,089	▲ 6.0	1.06	0.10	22,883	5.1	44.4	3.0	2,931	▲ 4.8	47.7	0.4	
27年9月	65,984	4.3	61,654	▲ 7.3	1.07	0.12	22,989	5.4	45.7	5.2	2,978	▲ 8.3	48.7	2.1	
10月	66,315	2.9	62,108	▲ 6.5	1.07	0.10	24,255	▲ 0.7	43.1	0.4	3,130	▲ 8.9	48.6	1.7	
11月	66,830	7.6	59,467	▲ 4.7	1.12	0.12	22,686	15.5	45.0	5.3	2,836	6.6	48.5	1.7	
12月	64,740	9.0	55,537	▲ 3.5	1.17	0.14	20,795	10.4	44.4	3.3	2,595	1.1	49.8	1.7	
28年1月	66,054	8.8	55,155	▲ 5.5	1.20	0.16	24,832	0.9	44.2	1.5	2,327	▲ 9.4	48.2	0.4	
2月	68,313	6.6	57,733	▲ 4.4	1.18	0.12	24,268	5.9	44.0	2.3	2,953	▲ 3.7	47.2	▲ 0.6	
3月	69,047	8.3	60,667	▲ 3.8	1.14	0.13	23,015	13.8	44.6	2.3	3,182	▲ 0.9	43.2	▲ 1.0	
4月	66,379	7.1	62,653	▲ 5.0	1.06	0.12	22,328	▲ 0.2	44.9	0.7	2,987	▲ 11.4	46.6	0.2	
5月	65,647	9.7	62,072	▲ 4.0	1.06	0.13	22,847	9.8	47.9	2.5	2,819	2.7	46.8	1.3	
6月	65,921	5.8	61,008	▲ 5.3	1.08	0.11	23,686	5.0	45.7	2.0	2,953	▲ 8.7	47.1	▲ 0.4	
7月	66,276	3.6	59,541	▲ 6.4	1.11	0.10	22,841	▲ 5.7	44.6	▲ 0.2	2,758	▲ 12.6	48.9	▲ 1.5	
8月	67,411	4.3	59,418	▲ 4.4	1.13	0.09	23,644	8.4	48.2	3.8	2,701	1.4	50.8	1.1	
9月	69,580	5.4	58,936	▲ 4.4	1.18	0.11	25,631	11.5	47.1	1.4	2,972	▲ 0.2	48.5	▲ 0.2	

(注) 1 各欄の数値は、原数値である。  
2 年度欄は月平均の数値である。  
3 正社員有効求人倍率＝正社員有効求人数／常用フルタイム(一般)有効求職者数。なお、常用フルタイム有効求職者にはフルタイムの派遣労働者や契約社員を希望する者も含まれるため、厳密な意味での正社員有効求人倍率より低い値となる。  
4 「正社員」とは、一般求人のうち求人票の雇用形態欄に「正社員」と記載された常用求人である。  
5 構成比は、それぞれ新規求人数全体に占める正社員求人割合及び就職件数全体に占める正社員就職割合である。

**表7 愛知県の求人倍率・失業状況の推移**

年月	求人倍率(季節調整値)				完全失業者		完全失業率	
	新規		有効		(原 数 値)		(原 数 値)	
	倍	前月差 P	倍	前月差 P	千人	前年同月比 %	%	前年同月差 P
平成23年	1.38	0.29	0.87	0.23	141	▲ 18.0	3.6	▲ 0.7
24年	1.71	0.33	1.12	0.25	144	2.1	3.7	0.1
25年	2.04	0.33	1.31	0.19	127	▲ 11.8	3.2	▲ 0.5
26年	2.32	0.28	1.53	0.22	106	▲ 16.5	2.6	▲ 0.6
27年	2.35	0.03	1.54	0.01	101	▲ 4.7	2.5	▲ 0.1
27年9月	2.30	▲ 0.08	1.56	▲ 0.01	106	8.2	2.6	0.2
10月	2.35	0.05	1.56	0.00	102	▲ 4.7	2.6	▲ 0.1
11月	2.41	0.06	1.57	0.01				
12月	2.41	0.00	1.59	0.02				
28年1月	2.63	0.22	1.63	0.04	109	22.5	2.7	0.5
2月	2.38	▲ 0.25	1.59	▲ 0.04				
3月	2.45	0.07	1.60	0.01				
4月	2.54	0.09	1.61	0.01	91	▲ 14.2	2.3	▲ 0.4
5月	2.58	0.04	1.63	0.02				
6月	2.41	▲ 0.17	1.61	▲ 0.02				
7月	2.44	0.03	1.62	0.01				
8月	2.40	▲ 0.04	1.60	▲ 0.02				
9月	2.62	0.22	1.63	0.03				

(注) 1 Pはポイントの略であり、▲印はマイナスを表す。  
 2 年次は年平均(原数値)で差は前年差、月次は前月差である。  
 3 愛知県の完全失業者及び失業率は四半期の平均値であり、増減率(差)は対前年同期増減率(差)である。  
 4 季節調整法はセンサス局法Ⅱ(X-12-ARIMA)による。なお、平成27年12月以前の各月の求人倍率(季節調整値)は新季節指数により改定されている。  
 (完全失業者・完全失業率資料出所) 愛知県統計課「労働力調査地方集計結果」

**表8 全国の求人倍率・失業状況の推移**

年月	求人倍率(季節調整値)				完全失業者		完全失業率	
	新規		有効		(原 数 値)		(季節調整値)	
	倍	前月差 P	倍	前月差 P	万人	前年同月比 %	%	前月差 P
平成23年	1.05	0.16	0.65	0.13	302	▲ 9.6	4.6	▲ 0.5
24年	1.28	0.23	0.80	0.15	285	▲ 5.6	4.3	▲ 0.3
25年	1.46	0.18	0.93	0.13	265	▲ 7.0	4.0	▲ 0.3
26年	1.66	0.20	1.09	0.16	236	▲ 10.9	3.6	▲ 0.4
27年	1.80	0.14	1.20	0.11	222	▲ 5.9	3.4	▲ 0.2
27年9月	1.83	▲ 0.01	1.23	0.01	227	▲ 2.6	3.4	0.0
10月	1.86	0.03	1.24	0.01	208	▲ 10.7	3.2	▲ 0.2
11月	1.90	0.04	1.26	0.02	209	▲ 4.6	3.3	0.1
12月	1.90	0.00	1.27	0.01	204	▲ 2.9	3.3	0.0
28年1月	2.07	0.17	1.28	0.01	211	▲ 8.7	3.2	▲ 0.1
2月	1.92	▲ 0.15	1.28	0.00	213	▲ 5.8	3.3	0.1
3月	1.90	▲ 0.02	1.30	0.02	216	▲ 5.3	3.2	▲ 0.1
4月	2.06	0.16	1.34	0.04	224	▲ 4.3	3.2	0.0
5月	2.09	0.03	1.36	0.02	216	▲ 3.6	3.2	0.0
6月	2.01	▲ 0.08	1.37	0.01	210	▲ 6.3	3.1	▲ 0.1
7月	2.01	0.00	1.37	0.00	203	▲ 8.6	3.0	▲ 0.1
8月	2.02	0.01	1.37	0.00	212	▲ 5.8	3.1	0.1
9月	2.09	0.07	1.38	0.01	204	▲ 10.1	3.0	▲ 0.1

(注) 1 Pはポイントの略であり、▲印はマイナスを表す。  
 2 年次は年平均(原数値)で差は前年差、月次は前月差である。  
 3 全国の完全失業者の増減率は対前年同月増減率である。  
 4 季節調整法はセンサス局法Ⅱ(X-12-ARIMA)による。なお、平成27年12月以前の各月の求人倍率及び完全失業率(季節調整値)は新季節指数により改定されている。  
 5 東日本大震災の影響により平成23年平均の全国の完全失業者数は補完推計値である。また、平成24年平均の対前年比は補完推計値を用いて計算した参考値。(平成22年国勢調査基準)  
 (完全失業者・完全失業率資料出所) 総務省統計局「労働力調査」



表9 職業別・年齢別職業紹介状況(パートタイムを含む常用)

(平成28年9月)

	新規求人数	月間有効求人数	新規求職申込件数	月間有効求職者数	紹介件数	就職件数	新規求人倍率	有効求人倍率
	(人)	(人)	(件)	(人)	(件)	(件)	(倍)	(倍)
管理的職業	324	674	58	280	129	9	5.59	2.41
専門的・技術的職業	8,872	26,229	2,455	10,824	2,893	622	3.61	2.42
開発技術者	525	1,804	148	680	279	29	3.55	2.65
製造技術者	229	639	242	1,034	192	27	0.95	0.62
建築・土木技術者等	851	2,553	106	485	188	36	8.03	5.26
情報処理・通信技術者	1,034	3,054	167	850	324	24	6.19	3.59
その他の技術者	37	110	22	70	42	3	1.68	1.57
医師、薬剤師等	265	953	21	138	12	9	12.62	6.91
保健師、助産師、看護師	1,933	5,638	411	1,732	262	136	4.70	3.26
医療技術者	748	2,273	131	516	71	26	5.71	4.41
その他の保健医療	397	1,065	148	650	148	33	2.68	1.64
社会福祉の専門的職業	1,894	4,879	481	1,932	651	194	3.94	2.53
美術家、デザイナー等	219	641	178	838	182	25	1.23	0.76
その他の専門的職業	740	2,620	400	1,899	542	80	1.85	1.38
事務的職業	5,196	13,053	5,835	25,793	9,321	1,305	0.89	0.51
一般事務員	3,521	8,791	5,016	22,145	6,636	985	0.70	0.40
会計事務員	407	982	243	1,100	877	91	1.67	0.89
生産関連事務員	481	1,147	145	603	628	88	3.32	1.90
営業・販売関連事務員	553	1,379	373	1,634	944	92	1.48	0.84
外勤事務員	16	133	1	11	15	-	16.00	12.09
運輸・郵便事務	161	374	22	73	93	20	7.32	5.12
事務用機器操作の職業	57	247	35	227	128	29	1.63	1.09
販売の職業	4,525	13,332	1,573	6,865	2,244	292	2.88	1.94
商品販売の職業	2,858	8,074	797	3,771	675	144	3.59	2.14
販売類似の職業	83	226	26	98	52	8	3.19	2.31
営業の職業	1,584	5,032	750	2,996	1,517	140	2.11	1.68
サービスの職業	13,227	35,070	2,121	8,094	2,520	793	6.24	4.33
家庭生活支援サービス	141	236	3	15	10	5	47.00	15.73
介護サービスの職業	4,104	11,955	652	2,539	699	318	6.29	4.71
保健医療サービス	556	1,408	145	541	347	93	3.83	2.60
生活衛生サービス	836	3,172	150	590	100	27	5.57	5.38
飲食物調理の職業	4,004	8,892	501	1,896	698	205	7.99	4.69
接客・給仕の職業	2,806	7,673	408	1,622	269	66	6.88	4.73
居住施設・ビルの管理	180	427	131	384	184	33	1.37	1.11
その他のサービス	600	1,307	131	507	213	46	4.58	2.58
保安の職業	1,725	4,192	113	416	253	71	15.27	10.08
農林漁業の職業	185	455	94	419	153	60	1.97	1.09
生産工程の職業	5,871	15,337	2,751	11,478	4,640	1,153	2.13	1.34
生産設備(金属)	45	133	26	101	73	13	1.73	1.32
生産設備(金属除く)	56	202	33	139	97	9	1.70	1.45
生産整備(機械)	22	64	32	184	41	10	0.69	0.35
金属材料製造等	1,465	3,880	505	1,945	1,282	329	2.90	1.99
製品製造・加工処理	1,245	3,611	483	2,118	1,460	377	2.58	1.70
機械組立の職業	1,060	2,654	1,050	4,519	563	162	1.01	0.59
機械整備・修理の職業	1,008	2,095	133	571	250	41	7.58	3.67
製品検査(金属)	176	496	60	248	194	51	2.93	2.00
製品検査(金属除く)	191	569	62	228	214	71	3.08	2.50
機械検査の職業	250	526	191	684	152	28	1.31	0.77
生産関連・生産類似	353	1,107	176	741	314	62	2.01	1.49
輸送・機械運転の職業	2,786	8,458	911	3,294	1,485	412	3.06	2.57
鉄道運転の職業	1	3	2	8	1	1	0.50	0.38
自動車運転の職業	2,300	7,154	647	2,248	1,071	348	3.55	3.18
船舶・航空機運転	2	2	-	2	2	-	-	1.00
その他の輸送の職業	182	554	167	670	231	23	1.09	0.83
定置・建設機械運転	301	745	95	366	180	40	3.17	2.04
建設・探掘の職業	2,080	5,349	255	964	381	124	8.16	5.55
建設躯体工事の職業	434	1,061	30	92	39	15	14.47	11.53
建設の職業	596	1,589	82	297	137	42	7.27	5.35
電気工事の職業	397	982	52	256	81	22	7.63	3.84
土木の職業	649	1,710	90	316	122	45	7.21	5.41
探掘の職業	4	7	1	3	2	-	4.00	2.33
運搬・清掃等の職業	4,689	12,397	3,114	15,825	3,282	915	1.51	0.78
運搬の職業	1,667	4,222	627	2,416	1,390	296	2.66	1.75
清掃の職業	1,564	4,278	376	1,835	848	253	4.16	2.33
包装の職業	216	489	34	169	184	71	6.35	2.89
その他の運搬等の職業	1,242	3,408	2,077	11,405	860	295	0.60	0.30
分類不能の職業	-	-	1,429	7,065	-	-	-	-
(IT関連計)	1,779	5,217	487	2,464	914	114	3.65	2.12
(福祉関連計)	7,752	22,190	1,355	5,327	1,455	589	5.72	4.17
(うち介護関連小計)	5,414	15,286	864	3,283	1,142	442	6.27	4.66
合 計	49,480	134,546	20,709	91,317	27,301	5,756	2.39	1.47
年齢別								
19歳以下	1,247	2,943	428	1,624	491	151	2.91	1.81
20歳～24歳	5,874	13,662	2,016	7,538	2,561	533	2.91	1.81
25歳～29歳	7,920	20,983	2,723	11,593	3,141	599	2.91	1.81
30歳～34歳	7,028	19,448	2,445	10,898	2,806	633	2.87	1.78
35歳～39歳	6,362	16,653	2,431	10,096	3,118	664	2.62	1.65
40歳～44歳	5,999	15,516	2,591	10,599	3,828	806	2.32	1.46
45歳～49歳	4,608	13,218	2,139	9,828	3,631	703	2.15	1.34
50歳～54歳	3,481	10,288	1,634	7,752	2,989	539	2.13	1.33
55歳～59歳	2,660	8,919	1,249	6,724	2,083	405	2.13	1.33
60歳～64歳	2,161	7,974	1,380	8,339	1,588	413	1.57	0.96
65歳以上	2,140	4,942	1,673	6,326	1,065	310	1.28	0.78

(注) 1 各欄の数値は、原数値である。

2 平成24年4月分から平成23年6月改定の厚生労働省編職業分類に基づく表章。

表10 雇用保険適用・給付状況の推移

年月	適用状況								給付状況					
	月末事業所数		資格取得者数		資格喪失者数		月末被保険者数		受給資格決定件数		初回受給者数		受給者実人員	
	前年比	前年比	前年比	前年比	前年比	前年比	前年比	前年比	前年比	前年比	前年比	前年比	前年比	
平成	件	%	人	%	人	%	人	%	件	%	人	%	人	%
23年度	106,519	1.0	38,461	2.8	35,591	6.4	2,544,381	1.4	7,877	▲ 4.5	6,833	▲ 6.6	30,114	▲ 11.4
24年度	107,574	1.0	38,390	▲ 0.2	37,045	4.1	2,555,169	0.4	7,925	0.6	6,838	0.1	29,259	▲ 2.8
25年度	108,093	0.5	40,346	5.1	36,232	▲ 2.2	2,607,225	2.0	7,090	▲ 10.5	6,096	▲ 10.9	27,242	▲ 6.9
26年度	109,246	1.1	40,847	1.2	37,563	3.7	2,644,298	1.4	6,713	▲ 5.3	5,694	▲ 6.6	24,543	▲ 9.9
27年度	111,560	2.1	42,070	3.0	37,938	1.0	2,692,772	1.8	6,451	▲ 3.9	5,473	▲ 3.9	22,954	▲ 6.5
27年9月	110,086	1.5	33,494	▲ 2.6	34,316	▲ 2.8	2,689,935	1.8	6,002	▲ 10.9	5,686	3.2	25,233	▲ 6.2
10月	110,365	1.6	39,313	▲ 0.8	40,108	1.2	2,688,599	1.8	7,062	▲ 0.2	5,190	▲ 11.9	24,073	▲ 7.9
11月	110,568	1.7	35,127	7.6	30,194	5.9	2,693,454	1.8	5,223	▲ 0.8	5,018	▲ 3.9	23,148	▲ 5.4
12月	110,821	1.8	32,939	7.3	28,915	6.9	2,697,767	1.8	4,411	4.7	5,143	1.5	22,570	▲ 6.0
28年1月	111,048	1.8	30,006	▲ 5.5	36,253	▲ 4.4	2,690,940	1.8	5,857	▲ 9.2	4,044	▲ 2.2	21,315	▲ 5.1
2月	111,425	2.1	34,978	10.2	32,662	3.0	2,692,851	1.9	5,858	3.6	5,017	▲ 4.9	20,910	▲ 3.6
3月	111,560	2.1	37,453	▲ 0.7	38,025	2.1	2,692,772	1.8	5,761	▲ 7.1	4,997	5.7	20,694	▲ 4.1
4月	112,092	2.2	80,067	▲ 14.8	68,013	▲ 4.3	2,704,408	1.4	8,359	▲ 13.9	4,411	▲ 13.6	19,144	▲ 7.4
5月	112,398	2.2	66,714	18.6	36,983	3.5	2,733,293	1.7	8,009	▲ 1.5	7,056	▲ 6.7	20,854	▲ 6.6
6月	112,691	2.3	42,298	4.1	34,678	▲ 1.6	2,740,883	1.8	6,378	▲ 7.5	5,592	▲ 5.0	22,002	▲ 9.5
7月	112,949	2.3	35,222	▲ 10.4	35,722	▲ 9.3	2,740,412	1.8	6,003	▲ 10.5	4,564	▲ 26.6	21,611	▲ 13.3
8月	113,102	2.3	33,665	7.2	36,296	8.8	2,738,427	1.8	5,657	▲ 2.4	6,270	7.8	23,716	▲ 6.2
9月	112,723	2.4	34,861	4.1	36,564	6.6	2,735,605	1.7	5,999	▲ 0.0	5,047	▲ 11.2	22,450	▲ 11.0

(注) 1 年度欄は月平均の数値であり、月末事業所数及び月末被保険者数は、年度末現在の数値である。

2 初回受給者数及び受給者実人員は基本手当基本分である。

表11 主要指標(原数値)の前年・前々年比較

		平成28年9月	前年比	前々年比	平成27年9月	平成26年9月	
職業紹介関係	新規求職申込件数	20,773	▲ 3.8	▲ 13.1	21,587	23,907	
	うち常用(パートを除く)	13,521	▲ 4.4	▲ 14.1	14,150	15,747	
	主要態様	事業主都合	1,933	▲ 5.1	▲ 20.4	2,036	2,428
		自己都合	6,022	▲ 3.9	▲ 12.3	6,264	6,866
		在職者	4,119	▲ 2.8	▲ 9.9	4,237	4,570
		無業者	1,064	▲ 12.4	▲ 26.6	1,215	1,449
	月間有効求職者数	91,604	▲ 2.6	▲ 8.5	94,009	100,069	
	新規求人数	54,363	8.0	1.0	50,337	53,839	
	月間有効求人数	148,821	1.6	▲ 1.4	146,506	150,966	
就職件数	6,123	0.2	▲ 12.1	6,112	6,967		
雇用保険関係	資格取得者数	34,861	4.1	1.4	33,494	34,384	
	資格喪失者数	36,564	6.6	3.6	34,316	35,288	
	月末被保険者数	2,735,605	1.7	3.5	2,689,935	2,642,343	
	受給者実人員	22,450	▲ 11.0	▲ 16.5	25,233	26,898	

参考1 正社員求人状況

(P7-表6)

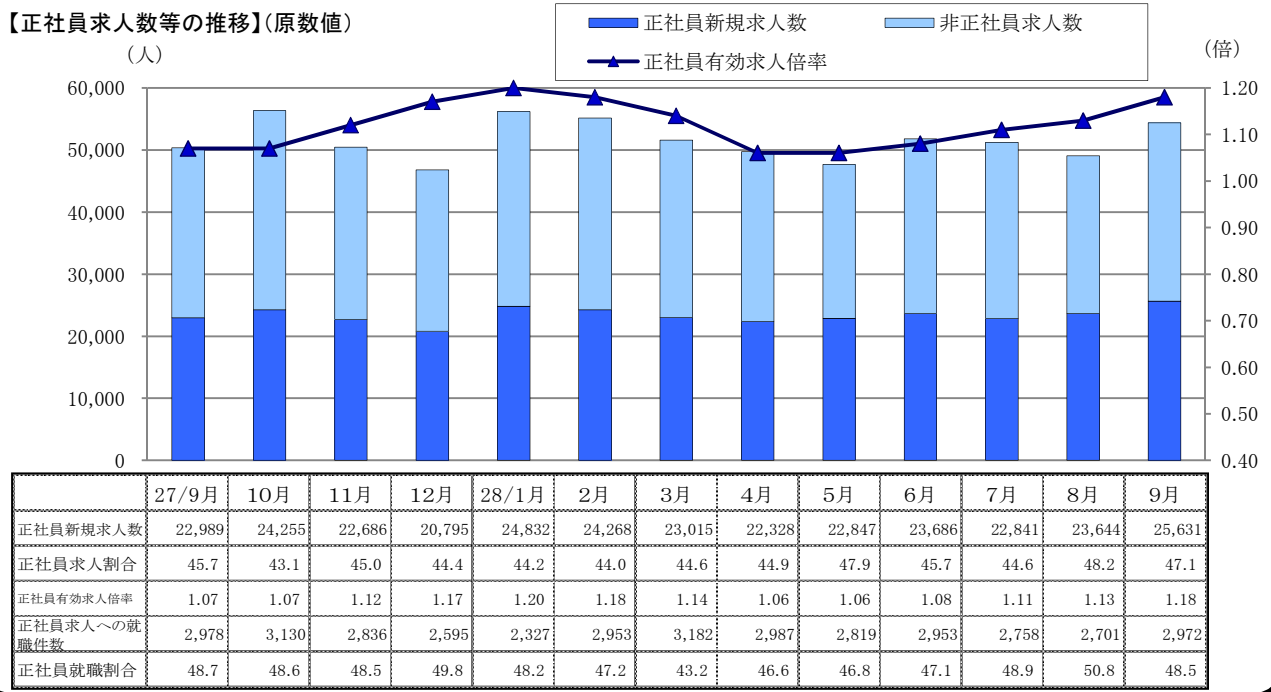
○「正社員新規求人数」 25,631人 前年同月22,989人 11.5%増

・2か月連続で前年同月比増。新規求人に占める正社員求人の割合は47.1%で前年同月より1.4ポイント上昇。

・「正社員有効求人倍率」 1.18倍 前年同月1.07倍 0.11ポイント上昇

・「非正社員新規求人数」 28,732人 前年同月27,348人 5.1%増 (6か月ぶりに前年同月比増)

【正社員求人数等の推移】(原数値)



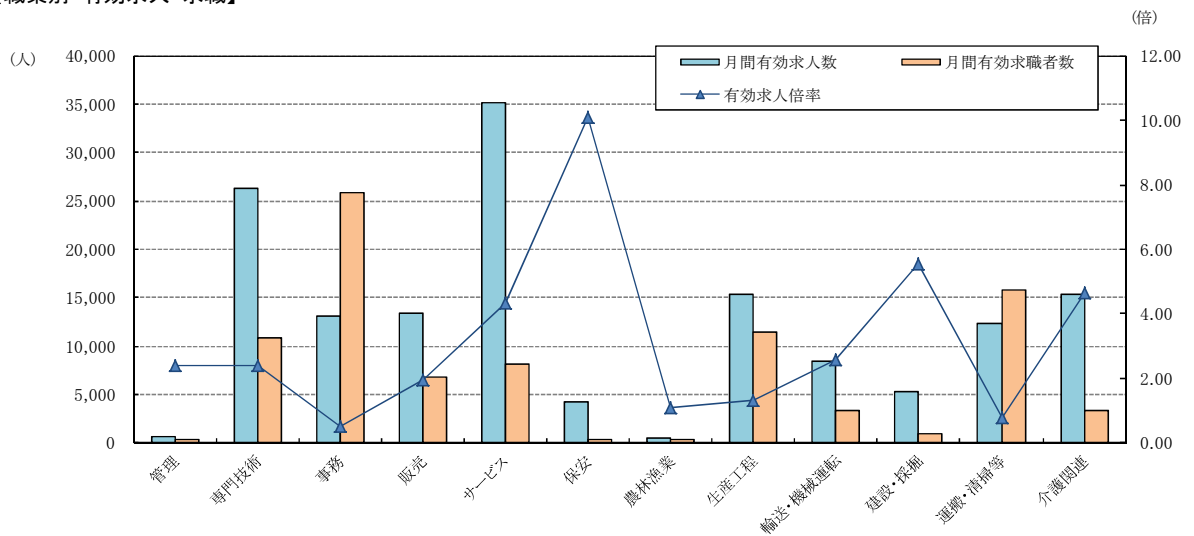
参考2 求人・求職バランスシート

(P9-表9)

※ 新規学卒者、臨時・季節を除きパートタイムを含む常用。

平成28年9月

【職業別 有効求人・求職】

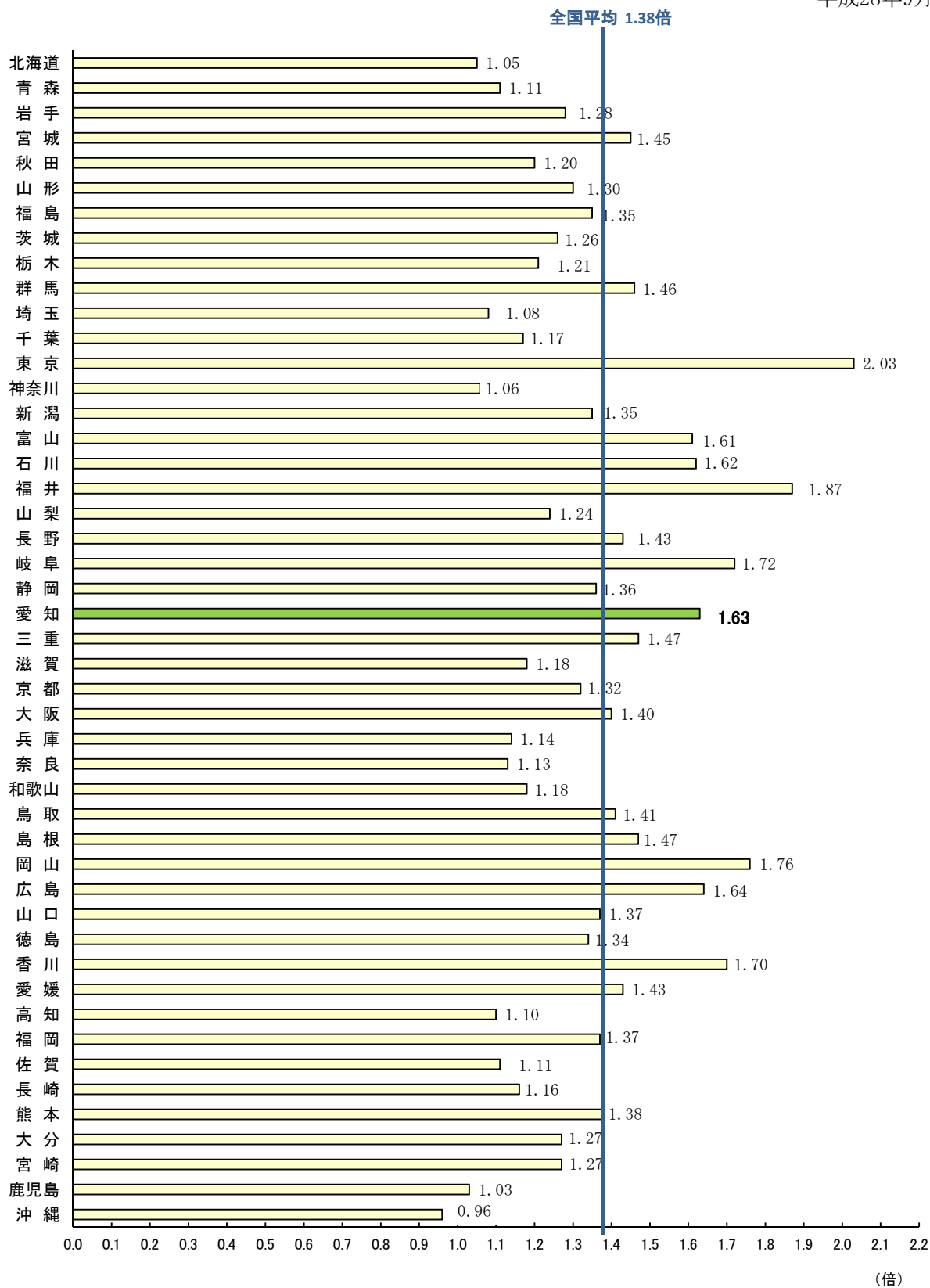


(注)「介護関連」は専門技術およびサービスの職業のうち、介護関連の職業を合計したものである。

### 参考3 都道府県別有効求人倍率（季節調整値）

※ 新規学卒者を除きパートタイムを含む

平成28年9月



(注) 季節調整値計算(季節調整値替え)は、毎年過去1年分のデータが揃う年初に行われ、季節調整係数系列が改訂される。  
 (資料出所) 厚生労働省「職業安定業務統計」