

愛知地方最低賃金審議会  
第2回愛知県製鉄業、製鋼・製鋼圧延業、鋼材製造業最低賃金専門部会

日時 令和4年9月20日(火)  
午後1時30分～  
場所 名古屋合同庁舎第2号館3階  
共用中会議室

会 議 次 第

1 開 会

2 議 題

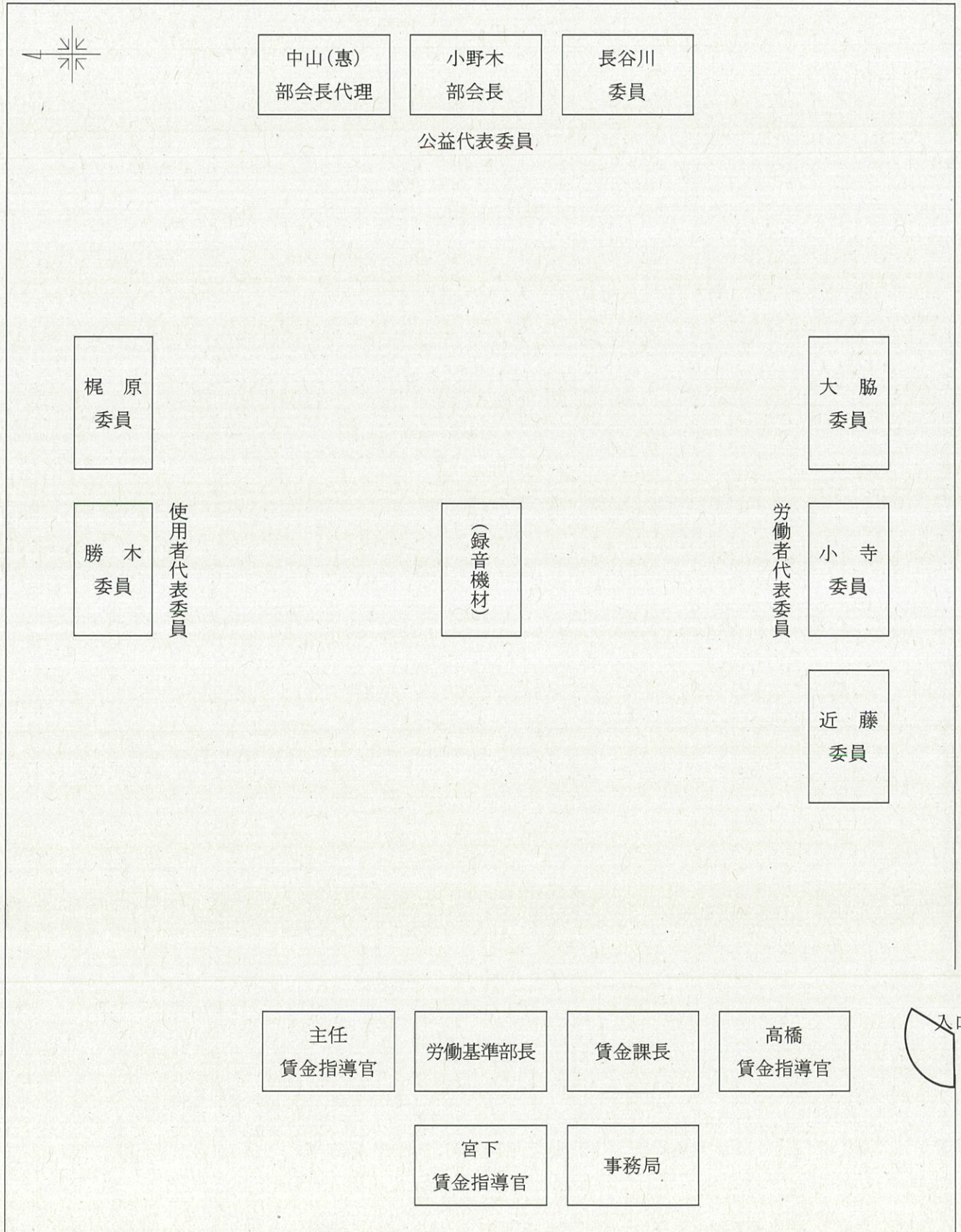
- (1) 令和4年度愛知県製鉄業、製鋼・製鋼圧延業、鋼材製造業最低賃金の改正について
- (2) その他

3 閉 会

次 回(第3回)  
令和4年10月4日(火)  
午後3時30分～  
名古屋合同庁舎第2号館3階  
共用中会議室

愛知地方最低賃金審議会  
第2回愛知県製鉄業、製鋼・製鋼圧延業、鋼材製造業最低賃金専門部会配席図

令和4年9月20日(火) 午後1時30分～  
名古屋合同庁舎第2号館3階 共用中会議室



# 資 料 目 次

資料No.1 総括表（1）  
（産業・就業形態別の賃金額階級別、規模別、地域別、年齢別表）  
（04年 産業：製鉄業、製鋼・製鋼圧延業、鋼材製造業）

資料No.2 最低賃金引上状況等の推移（愛知）令和4年度版

04年  
 総括表(1) (産業・就業形態別の賃金額階級別、規模別、地域別、年齢別表)  
 産業：製鉄業、製鋼・製鋼圧延業、鋼材製造業  
 就業形態：(全て)  
 産別適用除外除く

時間当り所定内賃金額 (3手当を除く)	合計	規模別			地域別		年齢別					
		1~9人	10~29人	30~99人	愛知	17歳以下	18~19歳	20~54歳	55~59歳	60~64歳	65歳以上	
計	1,079	42	147	890	1,079		39	878	89	73		
円	15	2	12	15	15		4	11				
985	(1.4)	(1.6)	(1.4)	(1.4)	(1.4)		(9.3)	(1.3)				
986	15	2	12	15	15		4	11				
	(1.4)	(1.6)	(1.4)	(1.4)	(1.4)		(9.3)	(1.3)				
987	15	2	12	15	15		4	11				
	(1.4)	(1.6)	(1.4)	(1.4)	(1.4)		(9.3)	(1.3)				
988	15	2	12	15	15		4	11				
	(1.4)	(1.6)	(1.4)	(1.4)	(1.4)		(9.3)	(1.3)				
989	15	2	12	15	15		4	11				
	(1.4)	(1.6)	(1.4)	(1.4)	(1.4)		(9.3)	(1.3)				
990	15	2	12	15	15		4	11				
	(1.4)	(1.6)	(1.4)	(1.4)	(1.4)		(9.3)	(1.3)				
991	17	2	15	17	17		4	14				
	(1.6)	(1.6)	(1.7)	(1.6)	(1.6)		(9.3)	(1.5)				
992	17	2	15	17	17		4	14				
	(1.6)	(1.6)	(1.7)	(1.6)	(1.6)		(9.3)	(1.5)				
993	17	2	15	17	17		4	14				
	(1.6)	(1.6)	(1.7)	(1.6)	(1.6)		(9.3)	(1.5)				
994	17	2	15	17	17		4	14				
	(1.6)	(1.6)	(1.7)	(1.6)	(1.6)		(9.3)	(1.5)				
995	17	2	15	17	17		4	14				
	(1.6)	(1.6)	(1.7)	(1.6)	(1.6)		(9.3)	(1.5)				
996	22	2	20	22	22		6	14	2			
	(2.1)	(1.6)	(2.2)	(2.1)	(2.1)		(15.6)	(1.5)	(2.8)			
997	22	2	20	22	22		6	14	2			
	(2.1)	(1.6)	(2.2)	(2.1)	(2.1)		(15.6)	(1.5)	(2.8)			
998	22	2	20	22	22		6	14	2			
	(2.1)	(1.6)	(2.2)	(2.1)	(2.1)		(15.6)	(1.5)	(2.8)			
999	22	2	20	22	22		6	14	2			
	(2.1)	(1.6)	(2.2)	(2.1)	(2.1)		(15.6)	(1.5)	(2.8)			
1000	30	2	27	30	30		6	19	2	2		
	(2.7)	(1.6)	(3.1)	(2.7)	(2.7)		(15.6)	(2.1)	(2.8)	(3.4)		

特定最低賃金

1001 -	1001	30	27	30	2	19	2	2	2	19	2	2	2
		(2.7)	(3.1)	(2.7)	(1.6)	(2.1)	(2.8)	(2.8)	(2.8)	(2.1)	(2.8)	(3.4)	(3.4)
1002 -	1002	30	27	30	2	19	2	2	2	19	2	2	2
		(2.7)	(3.1)	(2.7)	(1.6)	(2.1)	(2.8)	(2.8)	(2.8)	(2.1)	(2.8)	(3.4)	(3.4)
1003 -	1003	30	27	30	2	19	2	2	2	19	2	2	2
		(2.7)	(3.1)	(2.7)	(1.6)	(2.1)	(2.8)	(2.8)	(2.8)	(2.1)	(2.8)	(3.4)	(3.4)
1004 -	1004	35	32	35	2	19	2	2	2	19	2	7	7
		(3.2)	(3.6)	(3.2)	(1.6)	(2.1)	(2.8)	(2.8)	(2.8)	(2.1)	(2.8)	(10.2)	(10.2)
1005 -	1005	35	32	35	2	19	2	2	2	19	2	7	7
		(3.2)	(3.6)	(3.2)	(1.6)	(2.1)	(2.8)	(2.8)	(2.8)	(2.1)	(2.8)	(10.2)	(10.2)
1006 -	1006	35	32	35	2	19	2	2	2	19	2	7	7
		(3.2)	(3.6)	(3.2)	(1.6)	(2.1)	(2.8)	(2.8)	(2.8)	(2.1)	(2.8)	(10.2)	(10.2)
1007 -	1007	37	35	37	2	19	2	2	2	19	2	7	7
		(3.4)	(3.9)	(3.4)	(1.6)	(2.1)	(2.8)	(2.8)	(2.8)	(2.1)	(2.8)	(10.2)	(10.2)
1008 -	1008	37	35	37	2	19	2	2	2	19	2	7	7
		(3.4)	(3.9)	(3.4)	(1.6)	(2.1)	(2.8)	(2.8)	(2.8)	(2.1)	(2.8)	(10.2)	(10.2)
1009 -	1009	37	35	37	2	19	2	2	2	19	2	7	7
		(3.4)	(3.9)	(3.4)	(1.6)	(2.1)	(2.8)	(2.8)	(2.8)	(2.1)	(2.8)	(10.2)	(10.2)
1010 -	1010	49	47	49	2	19	2	2	2	19	2	10	10
		(4.6)	(5.3)	(4.6)	(1.6)	(2.1)	(2.8)	(2.8)	(2.8)	(2.1)	(2.8)	(13.6)	(13.6)
1011 -	1011	49	47	49	2	19	2	2	2	19	2	10	10
		(4.6)	(5.3)	(4.6)	(1.6)	(2.1)	(2.8)	(2.8)	(2.8)	(2.1)	(2.8)	(13.6)	(13.6)
1012 -	1012	49	47	49	2	19	2	2	2	19	2	10	10
		(4.6)	(5.3)	(4.6)	(1.6)	(2.1)	(2.8)	(2.8)	(2.8)	(2.1)	(2.8)	(13.6)	(13.6)
1013 -	1013	49	47	49	2	19	2	2	2	19	2	10	10
		(4.6)	(5.3)	(4.6)	(1.6)	(2.1)	(2.8)	(2.8)	(2.8)	(2.1)	(2.8)	(13.6)	(13.6)
1014 -	1014	49	47	49	2	19	2	2	2	19	2	10	10
		(4.6)	(5.3)	(4.6)	(1.6)	(2.1)	(2.8)	(2.8)	(2.8)	(2.1)	(2.8)	(13.6)	(13.6)
1015	1015	49	47	49	2	19	2	2	2	19	2	10	10
		(4.6)	(5.3)	(4.6)	(1.6)	(2.1)	(2.8)	(2.8)	(2.8)	(2.1)	(2.8)	(13.6)	(13.6)
1016	1016	49	47	49	2	19	2	2	2	19	2	10	10
		(4.6)	(5.3)	(4.6)	(1.6)	(2.1)	(2.8)	(2.8)	(2.8)	(2.1)	(2.8)	(13.6)	(13.6)
1017	1017	49	47	49	2	19	2	2	2	19	2	10	10
		(4.6)	(5.3)	(4.6)	(1.6)	(2.1)	(2.8)	(2.8)	(2.8)	(2.1)	(2.8)	(13.6)	(13.6)
1018	1018	49	47	49	2	19	2	2	2	19	2	10	10
		(4.6)	(5.3)	(4.6)	(1.6)	(2.1)	(2.8)	(2.8)	(2.8)	(2.1)	(2.8)	(13.6)	(13.6)
1019	1019	49	47	49	2	19	2	2	2	19	2	10	10
		(4.6)	(5.3)	(4.6)	(1.6)	(2.1)	(2.8)	(2.8)	(2.8)	(2.1)	(2.8)	(13.6)	(13.6)
1020	1020	49	47	49	2	19	2	2	2	19	2	10	10
		(4.6)	(5.3)	(4.6)	(1.6)	(2.1)	(2.8)	(2.8)	(2.8)	(2.1)	(2.8)	(13.6)	(13.6)

1021	1021	49	(4.6)	49	(4.6)	47	(5.3)	47	(4.6)	19	(47.0)	19	(2.1)	2	(2.8)	10	(13.6)
1022	1022	49	(4.6)	49	(4.6)	47	(5.3)	47	(4.6)	19	(47.0)	19	(2.1)	2	(2.8)	10	(13.6)
1023	1023	49	(4.6)	49	(4.6)	47	(5.3)	47	(4.6)	19	(47.0)	19	(2.1)	2	(2.8)	10	(13.6)
1024	1024	49	(4.6)	49	(4.6)	47	(5.3)	47	(4.6)	19	(47.0)	19	(2.1)	2	(2.8)	10	(13.6)
1025	1025	49	(4.6)	49	(4.6)	47	(5.3)	47	(4.6)	19	(47.0)	19	(2.1)	2	(2.8)	10	(13.6)
1026	1026	49	(4.6)	49	(4.6)	47	(5.3)	47	(4.6)	19	(47.0)	19	(2.1)	2	(2.8)	10	(13.6)
1027	1027	49	(4.6)	49	(4.6)	47	(5.3)	47	(4.6)	19	(47.0)	19	(2.1)	2	(2.8)	10	(13.6)
1028	1028	49	(4.6)	49	(4.6)	47	(5.3)	47	(4.6)	19	(47.0)	19	(2.1)	2	(2.8)	10	(13.6)
1029	1029	49	(4.6)	49	(4.6)	47	(5.3)	47	(4.6)	19	(47.0)	19	(2.1)	2	(2.8)	10	(13.6)
1030	1030	49	(4.6)	49	(4.6)	47	(5.3)	47	(4.6)	19	(47.0)	19	(2.1)	2	(2.8)	10	(13.6)
1031	1031	49	(4.6)	49	(4.6)	47	(5.3)	47	(4.6)	19	(47.0)	19	(2.1)	2	(2.8)	10	(13.6)
1032	1032	49	(4.6)	49	(4.6)	47	(5.3)	47	(4.6)	19	(47.0)	19	(2.1)	2	(2.8)	10	(13.6)
1033	1033	59	(5.5)	59	(5.5)	57	(6.4)	57	(5.5)	28	(72.1)	19	(2.1)	2	(2.8)	10	(13.6)
1034	1034	59	(5.5)	59	(5.5)	57	(6.4)	57	(5.5)	28	(72.1)	19	(2.1)	2	(2.8)	10	(13.6)
1035	1035	59	(5.5)	59	(5.5)	57	(6.4)	57	(5.5)	28	(72.1)	19	(2.1)	2	(2.8)	10	(13.6)
1036	1036	59	(5.5)	59	(5.5)	57	(6.4)	57	(5.5)	28	(72.1)	19	(2.1)	2	(2.8)	10	(13.6)
1037	1037	59	(5.5)	59	(5.5)	57	(6.4)	57	(5.5)	28	(72.1)	19	(2.1)	2	(2.8)	10	(13.6)
1038	1038	59	(5.5)	59	(5.5)	57	(6.4)	57	(5.5)	28	(72.1)	19	(2.1)	2	(2.8)	10	(13.6)
1039	1039	60	(5.6)	60	(5.6)	57	(6.4)	57	(5.6)	28	(72.1)	20	(2.2)	2	(2.8)	10	(13.6)
1040	1040	60	(5.6)	60	(5.6)	57	(6.4)	57	(5.6)	28	(72.1)	20	(2.2)	2	(2.8)	10	(13.6)

協約による  
最低額

1041	1041	60	4	57	60	28	20	2	10
		(5.6)	(2.4)	(6.4)	(5.6)	(72.1)	(2.2)	(2.8)	(13.6)
1042	1042	60	4	57	60	28	20	2	10
		(5.6)	(2.4)	(6.4)	(5.6)	(72.1)	(2.2)	(2.8)	(13.6)
1043	1043	60	4	57	60	28	20	2	10
		(5.6)	(2.4)	(6.4)	(5.6)	(72.1)	(2.2)	(2.8)	(13.6)
1044	1044	60	4	57	60	28	20	2	10
		(5.6)	(2.4)	(6.4)	(5.6)	(72.1)	(2.2)	(2.8)	(13.6)
1045	1045	60	4	57	60	28	20	2	10
		(5.6)	(2.4)	(6.4)	(5.6)	(72.1)	(2.2)	(2.8)	(13.6)
1046	1046	60	4	57	60	28	20	2	10
		(5.6)	(2.4)	(6.4)	(5.6)	(72.1)	(2.2)	(2.8)	(13.6)
1047	1049	60	4	57	60	28	20	2	10
		(5.6)	(2.4)	(6.4)	(5.6)	(72.1)	(2.2)	(2.8)	(13.6)
1050	1059	67	5	62	67	28	26	2	10
		(6.2)	(3.3)	(6.9)	(6.2)	(72.1)	(2.9)	(2.8)	(13.6)
1060	1069	71	7	64	71	31	28	2	10
		(6.6)	(4.9)	(7.2)	(6.6)	(78.1)	(3.2)	(2.8)	(13.6)
1070	1079	75	8	67	75	32	31	2	10
		(7.0)	(5.7)	(7.5)	(7.0)	(81.2)	(3.5)	(2.8)	(13.6)
1080	1089	75	8	67	75	32	31	2	10
		(7.0)	(5.7)	(7.5)	(7.0)	(81.2)	(3.5)	(2.8)	(13.6)
1090	1099	75	8	67	75	32	31	2	10
		(7.0)	(5.7)	(7.5)	(7.0)	(81.2)	(3.5)	(2.8)	(13.6)
1100	1199	157	16	138	157	37	96	5	19
		(14.5)	(10.6)	(15.6)	(14.5)	(93.7)	(10.9)	(5.7)	(25.4)
1200	1299	244	26	210	244	37	181	5	21
		(22.6)	(17.9)	(23.6)	(22.6)	(93.7)	(20.7)	(5.7)	(28.8)
1300	1399	380	41	326	380	37	295	10	38
		(35.2)	(27.6)	(36.7)	(35.2)	(93.7)	(33.6)	(11.3)	(52.5)
1400	1499	491	60	418	491	39	390	13	49
		(45.5)	(40.7)	(46.9)	(45.5)	(100.0)	(44.4)	(14.1)	(67.7)
1500		1,079	147	890	1,079		878	89	73
		(100.0)	(100.0)	(100.0)	(100.0)		(100.0)	(100.0)	(100.0)
月平均賃金		323,681	291,911	271,542	276,352	178,519	275,136	356,335	246,244
時間当たり労働時間		1,995	1,703	1,680	1,696	1,057	1,686	2,254	1,474
月間平均賃金		1,161	1,171	1,163	1,170	1,057	1,686	1,600	1,670
1:1:1:1:1		1,168	1,070	1,010	1,033	966	1,124	1,168	1,004
1:1:1:1:1		1,212	1,193	1,128	1,141	896	1,184	1,370	1,004
1:1:1:1:1		1,388	1,381	1,304	1,319	1,010	1,350	1,687	1,193
1:1:1:1:1		1,606	1,591	1,554	1,565	1,033	1,575	2,041	1,397
四分位係数		0.4318	0.1440	0.2062	0.2043	0.0244	0.1799	0.2536	0.1304

【上段】 累積労働者数

【下段】 累積構成比

最低賃金引上状況等の推移（愛知） 令和4年度版

単位：時間額、引上額(円)

区分	平成25年度		平成26年度		平成27年度		平成28年度		平成29年度		平成30年度		令和元年度		令和2年度		令和3年度		令和4年度				
	時間額 (発効日)	引上額 (引上率)	時間額 (発効日)	引上額 (引上率)	時間額 (発効日)	引上額 (引上率)	時間額 (発効日)	引上額 (引上率)	時間額 (発効日)	引上額 (引上率)	時間額 (発効日)	引上額 (引上率)	時間額 (発効日)	引上額 (引上率)	時間額 (発効日)	引上額 (引上率)	時間額 (発効日)	引上額 (引上率)	時間額 (発効日)	引上額 (引上率)	時間額 (発効日)	引上額 (引上率)	
愛知県最低賃金	780 (H25.10.26)	22 (2.90)	800 (H26.10.1)	20 (2.56)	820 (H27.10.1)	20 (2.50)	845 (H28.10.1)	25 (3.05)	871 (H29.10.1)	26 (3.08)	898 (H30.10.1)	27 (3.10)	926 (R1.10.1)	28 (3.12)	927 (R2.10.1)	1 (0.11)	955 (R3.10.1)	28 (3.02)	986 (R4.10.1)	31 (3.25)			
目安額(円) (引上率%)	19 (2.51)		19 (2.44)		19 (2.38)		25 (3.05)		26 (3.08)		27 (3.10)		28 (3.12)		示されず		28 (3.02)		31 (3.25)				
改定状況調査による 賃金上昇率(%)	1.1		1.5		0.8		1.3		1.4		1.4		1.3		1.2		0.4		1.5				
区分	時間額 (地質比)	引上額 (引上率)	時間額 (地質比)	引上額 (引上率)	時間額 (地質比)	引上額 (引上率)	時間額 (地質比)	引上額 (引上率)	時間額 (地質比)	引上額 (引上率)	時間額 (地質比)	引上額 (引上率)	時間額 (地質比)	引上額 (引上率)	時間額 (地質比)	引上額 (引上率)	時間額 (地質比)	引上額 (引上率)	時間額 (地質比)	引上額 (引上率)	時間額 (地質比)	引上額 (引上率)	
染色整理業	732 (H20.12.16)		732 (H20.12.16)		732 (H20.12.16)		732 (H20.12.16)		732 (H20.12.16)		732 (H20.12.16)		732 (H20.12.16)		732 (H20.12.16)		732 (H20.12.16)		732 (H20.12.16)		732 (H20.12.16)		
鉄鋼業	885 (113.5)	11 (1.26)	899 (112.3)	14 (1.58)	912 (111.2)	13 (1.45)	926 (109.6)	14 (1.54)	941 (108.0)	15 (1.62)	957 (106.6)	16 (1.70)	975 (105.3)	18 (1.88)	976 (105.3)	1 (0.10)	996 (104.3)	20 (2.05)	968 (R3.12.16)		968 (R3.12.16)		
はしん用機械器具 製造	858 (110.0)	9 (1.06)	870 (108.8)	12 (1.40)	882 (107.6)	12 (1.38)	896 (106.0)	14 (1.59)	911 (104.6)	15 (1.67)	928 (103.3)	17 (1.87)	947 (102.3)	19 (2.05)	948 (102.3)	1 (0.11)	968 (101.4)	20 (2.11)	968 (R3.12.16)		968 (R3.12.16)		
精密機械器具 製造	813 (104.2)	9 (1.12)	827 (103.4)	14 (1.72)	841 (102.6)	14 (1.69)	856 (101.3)	15 (1.78)	875 (100.5)	19 (2.22)	875 (H29.12.16)	18 (2.04)	875 (H29.12.16)	875 (H29.12.16)	875 (H29.12.16)	875 (H29.12.16)	875 (H29.12.16)	875 (H29.12.16)	875 (H29.12.16)	875 (H29.12.16)	875 (H29.12.16)	875 (H29.12.16)	
電気機械器具 製造	823 (105.5)	8 (0.98)	837 (104.6)	14 (1.70)	852 (103.9)	15 (1.79)	867 (102.6)	15 (1.76)	883 (101.4)	16 (1.85)	901 (100.3)	18 (2.04)	901 (H30.12.16)	901 (H30.12.16)	901 (H30.12.16)	901 (H30.12.16)	901 (H30.12.16)	901 (H30.12.16)	901 (H30.12.16)	901 (H30.12.16)	901 (H30.12.16)	901 (H30.12.16)	
輸送用機械器具 製造	863 (110.6)	9 (1.05)	877 (109.6)	14 (1.62)	890 (108.5)	13 (1.48)	904 (107.0)	14 (1.57)	919 (105.5)	15 (1.66)	936 (104.2)	17 (1.85)	955 (103.1)	19 (2.03)	957 (103.2)	2 (0.21)	976 (102.2)	19 (1.99)	943 (R2.12.16)		943 (R2.12.16)		
自動車(新車) 小売	846 (108.5)	10 (1.20)	859 (107.4)	13 (1.54)	873 (106.5)	14 (1.63)	888 (105.1)	15 (1.72)	904 (103.8)	16 (1.80)	921 (102.6)	17 (1.88)	941 (101.6)	20 (2.17)	943 (101.7)	2 (2.17)	943 (R2.12.16)	19 (1.99)	943 (R2.12.16)		943 (R2.12.16)		
各種商品小売業	799 (102.4)	7 (0.88)	810 (101.3)	11 (1.38)	823 (100.4)	13 (1.60)	847 (100.2)	24 (2.92)	847 (H28.12.16)	847 (H28.12.16)	847 (H28.12.16)	847 (H28.12.16)	847 (H28.12.16)	847 (H28.12.16)	847 (H28.12.16)	847 (H28.12.16)	847 (H28.12.16)	847 (H28.12.16)	847 (H28.12.16)	847 (H28.12.16)	847 (H28.12.16)	847 (H28.12.16)	
自動車(新車) 同部品小売業	800 (H19.12.16)		800 (H19.12.16)		800 (H19.12.16)		800 (H19.12.16)		800 (H19.12.16)		800 (H19.12.16)		800 (H19.12.16)		800 (H19.12.16)		800 (H19.12.16)		800 (H19.12.16)		800 (H19.12.16)		
発効日※	(H25.12.16)		(H26.12.16)		(H27.12.16)		(H28.12.16)		(H29.12.16)		(H30.12.16)		(R1.12.16)		(R2.12.16)		(R3.12.16)		(R2.12.16)		(H28.12.16)		

注) 欄外は前年度は当該年度での金額改正が行われなかったもの(カッコ内は発効日)