

令和4年6月分

最近の雇用情勢

令和4年7月29日（金）

【照会先】

職業安定部職業安定課

職業安定課長

地方労働市場情報官

業務補佐

岩下 伸弥

手島 政志

山田 日廣

(電話) 052-219-5578 (内線 3311)

有効求人倍率は前月から横ばいで推移 持ち直しの動きが広がりつつあるが、一層注意する必要がある

○有効求人・求職の状況 (グラフP2)

有効求人倍率 (季節調整値) ⇒ 1.37倍 対前月 同水準 →

有効求人数 (季節調整値) ⇒ 137,679人 対前月 +0.1% ↗

有効求職者数 (季節調整値) ⇒ 100,459人 対前月 +0.1% ↗

・有効求人倍率は前月から横ばい

○新規求人・求職の状況 (グラフP2)

新規求人倍率 (季節調整値) ⇒ 2.42倍 対前月 -0.12ポイント ↓

新規求人数 (季節調整値) ⇒ 44,717人 対前月 -4.3% ↓

新規求職者数 (季節調整値) ⇒ 18,451人 対前月 +0.2% ↗

・新規求人倍率は4か月ぶりに低下

○正社員の状況 (グラフP11)

正社員有効求人倍率 (原数値) ⇒ 1.11倍 対前年 対前月 +0.14ポイント ↗

・正社員有効求人倍率は12か月連続で1倍台となった。

○全国・東海の有効求人倍率(季節調整値) (グラフP3)

全国の有効求人倍率 (季節調整値) ⇒ 1.27倍 対前月 +0.03ポイント ↗

東海の有効求人倍率 (季節調整値) ⇒ 1.40倍 対前月 +0.02ポイント ↗

・東海の有効求人倍率は全国より0.13ポイント高くなっている。

目次

有効求人・求職の状況.....1

新規求人・求職の状況.....1

正社員の状況.....1

全国・東海の有効求人倍率(季節調整値).....1

求人倍率の推移(グラフ).....2

月間有効求人・月間有効求職の推移(グラフ).....2

全国、東海4県の求人倍率の状況.....3

表1 職業紹介状況.....4

表2 求人・求職の推移.....5

表3 地域別の求人・求職状況.....5

表4 新規求人の主要産業別状況.....6

表5 常用新規求職者の推移(態様別).....7

表6 正社員の職業紹介状況.....7

表7 愛知県の求人倍率・失業状況の推移.....8

表8 全国の求人倍率・失業状況の推移.....8

表9 職業別・年齢別職業紹介状況.....9

表10 雇用保険適用・給付状況の推移.....10

表11 主要指標(原数値)の前年・前々年比較.....10

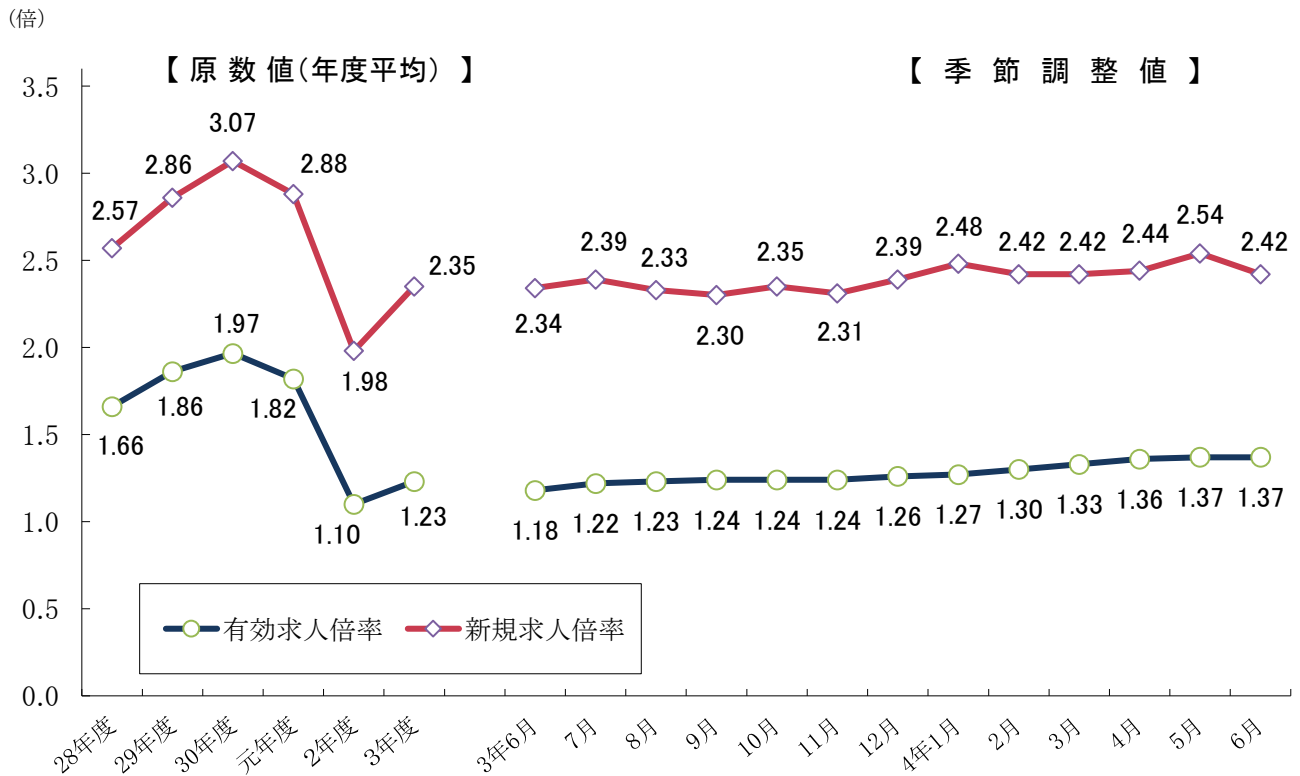
参考1 正社員求人の状況.....11

参考2 求人・求職バランスシート.....11

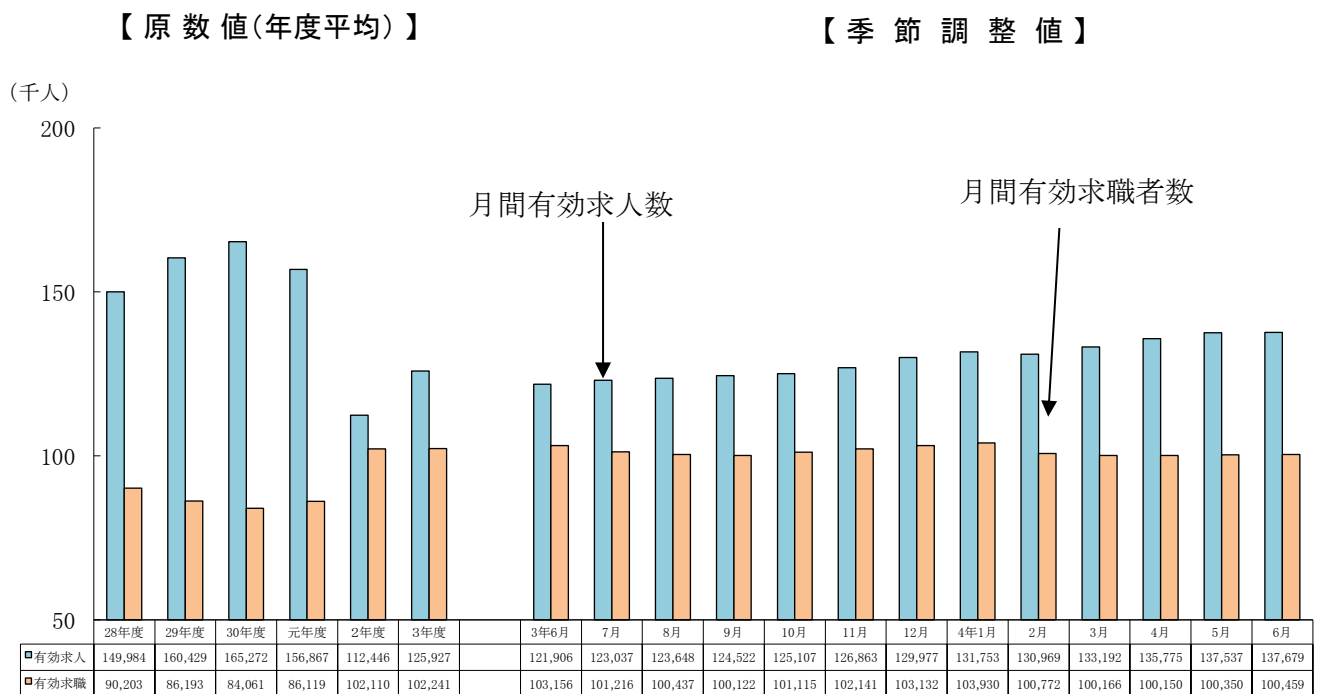
参考3 都道府県別有効求人倍率(季節調整値).....12

(注) ハローワークインターネットサービスの機能拡充に伴い、令和3年9月以降の数値には、ハローワークに来所せず、オンライン上で求職登録した求職者数や、求職者がハローワークインターネットサービスの求人に直接応募した就職件数等が含まれている。

求人倍率の推移



月間有効求人・月間有効求職の推移

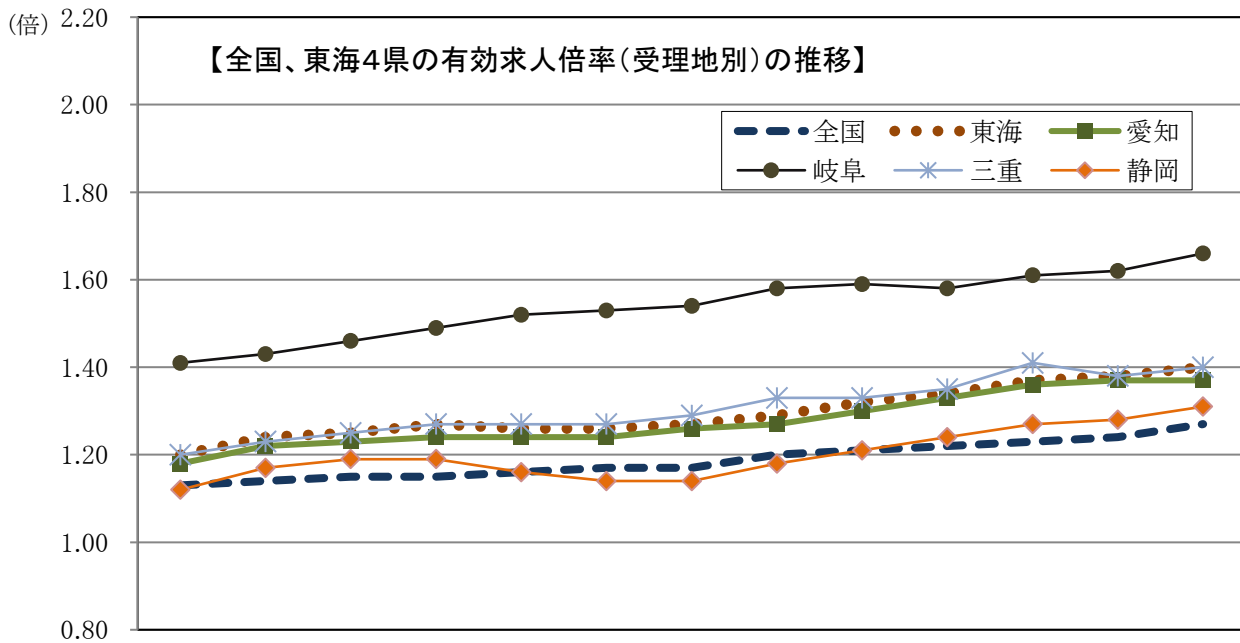


(人)

(注) ハローワークインターネットサービスの機能拡充に伴う令和3年9月以降の数値の取扱いについては、1頁の(注)を参照。

全国、東海4県の求人倍率の状況 (P8—表7, 8)

- 全国の有効求人倍率(季節調整値) 1.27倍
・前月より0.03ポイント上昇
- 東海の有効求人倍率(受理地別)(季節調整値) 1.40倍
・前月より0.02ポイント上昇
・全国の求人倍率より0.13ポイント高くなっている。
- 東海の新規求人倍率(受理地別)(季節調整値) 2.45倍
・前月より0.01ポイント上昇
・全国の求人倍率(2.24倍)より0.21ポイント高くなっている。



受理地別	3年6月	7月	8月	9月	10月	11月	12月	4年1月	2月	3月	4月	5月	6月	
有効求人倍率	全国	1.13	1.14	1.15	1.15	1.16	1.17	1.17	1.20	1.21	1.22	1.23	1.24	1.27
	東海	1.20	1.24	1.25	1.27	1.26	1.26	1.27	1.29	1.32	1.34	1.37	1.38	1.40
	愛知	1.18	1.22	1.23	1.24	1.24	1.24	1.26	1.27	1.30	1.33	1.36	1.37	1.37
	岐阜	1.41	1.43	1.46	1.49	1.52	1.53	1.54	1.58	1.59	1.58	1.61	1.62	1.66
	三重	1.20	1.23	1.25	1.27	1.27	1.27	1.29	1.33	1.33	1.35	1.41	1.38	1.40
	静岡	1.12	1.17	1.19	1.19	1.16	1.14	1.14	1.18	1.21	1.24	1.27	1.28	1.31
新規求人倍率	全国	2.10	2.03	2.00	2.05	2.03	2.08	2.19	2.16	2.21	2.16	2.19	2.27	2.24
	東海	2.26	2.31	2.29	2.28	2.32	2.30	2.40	2.40	2.40	2.40	2.44	2.44	2.45
	愛知	2.34	2.39	2.33	2.30	2.35	2.31	2.39	2.48	2.42	2.42	2.44	2.54	2.42
	岐阜	2.48	2.55	2.61	2.64	2.72	2.71	2.86	2.72	2.72	2.66	2.80	2.67	2.82
	三重	2.08	1.95	2.11	2.12	2.06	2.14	2.22	2.22	2.28	2.37	2.40	2.25	2.29
	静岡	2.11	2.22	2.13	2.14	2.17	2.13	2.25	2.17	2.24	2.24	2.27	2.25	2.39

就業地別有効求人倍率(東海・愛知県内を就業地とする求人数を用いて算出)

就業地別	3年6月	7月	8月	9月	10月	11月	12月	4年1月	2月	3月	4月	5月	6月	
有効求人倍率	全国	1.13	1.14	1.15	1.15	1.16	1.17	1.17	1.20	1.21	1.22	1.23	1.24	1.27
	東海	1.21	1.25	1.27	1.29	1.29	1.29	1.30	1.32	1.35	1.37	1.40	1.41	1.43
	愛知	1.13	1.17	1.19	1.21	1.21	1.22	1.24	1.24	1.26	1.28	1.30	1.32	1.33
	岐阜	1.45	1.48	1.51	1.53	1.55	1.56	1.58	1.62	1.66	1.65	1.68	1.69	1.71
	三重	1.35	1.39	1.41	1.43	1.42	1.42	1.44	1.48	1.50	1.52	1.58	1.57	1.60
	静岡	1.19	1.22	1.24	1.25	1.22	1.22	1.21	1.26	1.30	1.31	1.35	1.37	1.38

(注) 1 季節調整法はセンサス局法Ⅱ(X-12-ARIMA)による。令和3年12月以前の求人倍率(季節調整値)は新季節指数により改定されている。
2 ハローワークインターネットサービスの機能拡充に伴う令和3年9月以降の数値の取扱いについては、1頁の(注)を参照。

表1 職業紹介状況

項目		年 月			対前年同月 増減率、差	対前月 増減率、差
		令和4年6月	令和4年5月	令和3年6月		
全 数	新規求職申込件数	19,263 件	20,488 件	18,726 件	2.9 %	
	季節調整値	18,451	18,416	17,861		0.2 %
	月間有効求職者数	104,226 人	105,378 人	107,316 人	▲ 2.9	
	季節調整値	100,459	100,350	103,156		0.1
	新規求人数	48,004	41,450	44,433	8.0	
	季節調整値	44,717	46,715	41,795		▲ 4.3
	月間有効求人数	133,039	133,301	117,841	12.9	
	季節調整値	137,679	137,537	121,906		0.1
	新規求人倍率	2.49 倍	2.02 倍	2.37 倍	0.12 P	
	季節調整値	2.42	2.54	2.34		▲ 0.12 P
	有効求人倍率	1.28	1.26	1.10	0.18	
	季節調整値	1.37	1.37	1.18		0.00
	就職件数	4,541 件	4,256 件	4,549 件	▲ 0.2 %	
	就職率	23.6 %	20.8 %	24.3 %	▲ 0.7 P	
う ち 一 般	新規求職申込件数	11,877 件	11,879 件	11,581 件	2.6 %	
	月間有効求職者数	60,408 人	61,118 人	63,236 人	▲ 4.5	
	新規求人数	29,274	24,838	27,750	5.5	
	月間有効求人数	81,534	81,140	73,545	10.9	
	新規求人倍率	2.46 倍	2.09 倍	2.40 倍	0.06 P	
	有効求人倍率	1.35	1.33	1.16	0.19	
	就職件数	2,184 件	2,034 件	2,315 件	▲ 5.7 %	
う ち パ ー ト	新規求職申込件数	7,386 件	8,609 件	7,145 件	3.4 %	
	月間有効求職者数	43,818 人	44,260 人	44,080 人	▲ 0.6	
	新規求人数	18,730	16,612	16,683	12.3	
	月間有効求人数	51,505	52,161	44,296	16.3	
	新規求人倍率	2.54 倍	1.93 倍	2.33 倍	0.21 P	
	有効求人倍率	1.18	1.18	1.00	0.18	
	就職件数	2,357 件	2,222 件	2,234 件	5.5 %	

- (注) 1 新規学卒者を除き、パートタイムを含む。
 2 各欄の数値は、記載のない限り原数値である。
 3 「一般」とは、パート以外の常用及び臨時・季節を合わせたものである。
 4 ▲印は、減少率(差)で、Pはポイントの略である。
 5 季節調整法はセンサス局法Ⅱ(X-12-ARIMA)による。なお、令和3年12月以前の数値は新季節指数により改定されている。
 6 新規求職申込件数＝新規求職者数であり、P4-表1以降については新規求職申込件数と表記する。
 7 就職率は、新規求職申込件数に対する就職件数の割合。
 8 ハローワークインターネットサービスの機能拡充に伴う令和3年9月以降の数値の取扱いについては、1頁の(注)を参照。|

表2 求人・求職の推移

項目 年月	新規求職申込件数		新規求人数		月間有効求職者数		月間有効求人数		新規求人倍率		有効求人倍率		就職件数	
	件	前年比	人	前年比	人	前年比	人	前年比	倍	前年差	倍	前年差	件	前年比
平成														
29年度	19,452	▲ 5.0	55,721	5.9	86,193	▲ 4.4	160,429	7.0	2.86	0.29	1.86	0.20	5,647	▲ 4.0
30年度	18,484	▲ 5.0	56,681	1.7	84,061	▲ 2.5	165,272	3.0	3.07	0.21	1.97	0.11	5,141	▲ 9.0
令和元年度	18,325	▲ 0.9	52,768	▲ 6.9	86,119	2.4	156,867	▲ 5.1	2.88	▲ 0.19	1.82	▲ 0.15	4,697	▲ 8.6
2年度	19,566	6.8	38,652	▲ 26.8	102,110	18.6	112,446	▲ 28.3	1.98	▲ 0.90	1.10	▲ 0.72	4,141	▲ 11.8
3年度	18,613	▲ 4.9	43,681	13.0	102,241	0.1	125,927	12.0	2.35	0.37	1.23	0.13	4,282	3.4
3年6月	18,726	▲ 20.9	44,433	7.5	107,316	7.3	117,841	9.4	2.37	0.62	1.10	0.02	4,549	16.2
7月	17,335	▲ 18.0	42,608	14.6	102,444	▲ 1.9	119,489	11.1	2.46	0.70	1.17	0.14	4,130	▲ 0.9
8月	16,790	▲ 6.9	37,905	11.8	101,066	▲ 5.2	120,564	13.3	2.26	0.38	1.19	0.19	3,598	▲ 2.2
9月	18,248	▲ 5.8	44,811	9.2	101,147	▲ 6.6	122,889	13.2	2.46	0.34	1.21	0.21	4,224	▲ 0.8
10月	19,484	▲ 6.4	47,580	18.3	103,351	▲ 6.6	126,182	12.7	2.44	0.51	1.22	0.21	4,353	▲ 5.8
11月	16,920	6.4	42,415	17.5	102,108	▲ 4.8	130,051	15.8	2.51	0.24	1.27	0.22	4,154	1.8
12月	13,712	▲ 1.8	45,516	14.4	96,902	▲ 4.2	132,645	18.6	3.32	0.47	1.37	0.26	3,764	▲ 5.1
4年1月	19,308	1.6	48,236	20.8	97,206	▲ 2.1	133,611	19.0	2.50	0.40	1.37	0.24	3,503	▲ 3.7
2月	18,320	▲ 6.1	43,896	10.7	95,925	▲ 3.8	135,173	16.6	2.40	0.37	1.41	0.25	4,344	▲ 4.8
3月	20,428	▲ 5.4	49,956	13.3	99,515	▲ 4.4	139,132	16.1	2.45	0.41	1.40	0.25	5,624	▲ 7.2
4月	25,076	▲ 6.5	46,554	14.7	104,096	▲ 6.0	135,422	14.6	1.86	0.35	1.30	0.23	4,707	▲ 4.5
5月	20,488	18.5	41,450	14.4	105,378	▲ 3.4	133,301	15.5	2.02	▲ 0.08	1.26	0.20	4,256	1.0
6月	19,263	2.9	48,004	8.0	104,226	▲ 2.9	133,039	12.9	2.49	0.12	1.28	0.18	4,541	▲ 0.2

(注) 1 新規学卒を除き、パートタイムを含む原数値である。
 2 年度欄は月平均の数値である。
 3 ハローワークインターネットサービスの機能拡充に伴う令和3年9月以降の数値の取扱いについては、1頁の(注)を参照。

表3 地域別の求人・求職状況

(令和4年6月)

項目 地域	新規求職申込件数		新規求人数		月間有効求職者数		月間有効求人数		新規求人倍率		有効求人倍率		就職件数	
	件	前年比	人	前年比	人	前年比	人	前年比	倍	前年差	倍	前年差	件	前年比
計	19,263	2.9	48,004	8.0	104,226	▲ 2.9	133,039	12.9	2.49	0.12	1.28	0.18	4,541	▲ 0.2
名古屋	7,383	4.2	23,568	8.9	41,605	0.3	65,009	13.0	3.19	0.14	1.56	0.17	1,451	1.8
尾張	5,277	2.1	11,254	11.6	29,575	▲ 3.6	32,075	14.5	2.13	0.18	1.08	0.17	1,357	4.4
西三河	4,375	4.4	8,912	▲ 3.1	22,116	▲ 6.5	24,046	8.0	2.04	▲ 0.15	1.09	0.15	1,047	▲ 8.6
東三河	2,228	▲ 2.4	4,270	21.7	10,930	▲ 5.0	11,909	18.5	1.92	0.38	1.09	0.22	686	1.3

(注) 1 新規学卒を除き、パートタイムを含む原数値である。
 2 地域の「名古屋」は名古屋中、名古屋南及び名古屋東の各公共職業安定所取扱数計である。
 3 地域の「尾張」は一宮、半田、瀬戸、津島、犬山及び春日井の各公共職業安定所取扱数計である。
 4 地域の「西三河」は岡崎、豊田、刈谷(碧南出張所含む)及び西尾の各公共職業安定所取扱数計である。
 5 地域の「東三河」は豊橋、豊川(蒲郡出張所含む)及び新城の各公共職業安定所取扱数計である。
 6 ハローワークインターネットサービスの機能拡充に伴う令和3年9月以降の数値の取扱いについては、1頁の(注)を参照。

表4 新規求人の主要産業別状況

(令和4年6月)

産業	全 数		一 般 (パートを除く)				パートタイム		
	人	前年同月比 %	人	前年同月比 %	うち常用	前年同月比 %	人	前年同月比 %	
建設業	4,172	4.1	3,871	5.1	3,856	5.2	301	▲ 7.4	
製造業	6,687	15.3	5,130	9.1	4,360	11.1	1,557	42.2	
食料品製造業	758	16.3	396	3.7	358	▲ 0.3	362	34.1	
繊維工業	259	50.6	160	55.3	147	51.5	99	43.5	
木材・木製品製造業	80	135.3	66	153.8	66	153.8	14	75.0	
印刷・同関連業	107	50.7	61	15.1	58	9.4	46	155.6	
プラスチック製品製造業	352	3.5	240	▲ 8.0	209	▲ 19.3	112	41.8	
窯業・土石製品製造業	197	37.8	156	33.3	156	44.4	41	57.7	
鉄鋼業	258	43.3	215	50.3	215	51.4	43	16.2	
金属製品製造業	638	7.2	521	7.9	520	8.1	117	4.5	
はん用機械器具製造業	749	47.7	550	22.8	545	22.7	199	237.3	
生産用機械器具製造業	320	13.5	287	10.8	262	4.0	33	43.5	
電気機械器具製造業	433	25.9	352	14.7	349	20.3	81	118.9	
情報通信機械器具製造業	25	92.3	20	81.8	15	114.3	5	150.0	
輸送用機械器具製造業	1,564	▲ 5.5	1,429	▲ 5.9	815	▲ 5.0	135	▲ 0.7	
情報通信業	920	▲ 9.4	842	▲ 8.5	800	▲ 7.2	78	▲ 17.9	
情報サービス業	781	▲ 7.7	733	▲ 7.7	693	▲ 5.8	48	▲ 7.7	
運輸業, 郵便業	3,253	12.8	2,538	7.6	2,273	8.1	715	35.9	
卸売業, 小売業	5,749	3.8	3,277	15.1	3,188	15.9	2,472	▲ 8.2	
金融業, 保険業	214	4.4	115	▲ 25.8	114	▲ 7.3	99	98.0	
不動産業, 物品賃貸業	1,566	11.2	1,265	3.3	1,264	4.5	301	64.5	
学術研究, 専門・技術サービス業	1,446	16.0	971	8.4	957	8.9	475	35.3	
宿泊業, 飲食サービス業	3,645	▲ 6.3	1,326	▲ 19.7	1,320	▲ 20.1	2,319	3.6	
生活関連サービス業, 娯楽業	1,902	21.1	836	▲ 8.5	823	▲ 6.3	1,066	62.5	
医療, 福祉	11,061	10.5	5,066	12.6	5,019	12.6	5,995	8.8	
社会保険・社会福祉・介護事業	7,195	13.5	3,010	16.2	2,969	15.8	4,185	11.7	
サービス業(他に分類されないもの)	5,345	3.9	3,262	1.4	3,042	3.2	2,083	8.0	
職業紹介・労働者派遣業	1,285	▲ 16.7	1,104	▲ 8.1	1,004	▲ 4.1	181	▲ 46.9	
計	48,004	8.0	29,274	5.5	27,775	6.4	18,730	12.3	
企業規模別	4人以下	2,054	6.3	1,302	8.2	1,295	8.5	752	3.0
	5～29人	10,523	13.2	6,816	8.1	6,737	8.4	3,707	24.1
	30～99人	9,516	6.7	5,870	1.1	5,735	0.3	3,646	17.2
	100～299人	7,272	4.1	4,676	2.6	4,554	4.9	2,596	6.9
	300～499人	3,406	28.2	2,500	38.3	2,396	34.8	906	6.8
	500～999人	3,610	14.4	1,712	0.1	1,627	1.3	1,898	31.3
	1,000人以上	11,623	1.2	6,398	0.6	5,431	3.6	5,225	1.8

(注) 1 主要産業であるため、全産業計とは一致しない。一般には臨時・季節を含む。各欄の数値は、原数値である。

2 平成25年10月改定の「日本標準産業分類」に基づく産業区分により整理したもの。

3 「情報通信業」には、通信業、放送業、ソフトウェア業、情報処理・提供サービス業、インターネット附随サービス業等が含まれる。

4 「サービス業(他に分類されないもの)」には、警備業などを含むその他の事業サービス業の他、廃棄物処理業、機械修理業、労働者派遣業等が含まれる。なお、内訳について、平成24年4月分から「その他の事業サービス業」を「職業紹介・労働者派遣業」に変更。

表5 常用新規求職者の推移

項目 年月	新規求職者計 (パート除く常用)		離職者		前職雇用者						在職者		無業者		
	人	前年比 %	人	前年比 %	定年到達者		事業主都合離職者		自己都合離職者		人	前年比 %	人	前年比 %	
					人	前年比 %	人	前年比 %	人	前年比 %					
平成															
29年度	12,438	▲ 7.0	7,562	▲ 8.2	273	▲ 15.2	1,812	▲ 11.5	5,344	▲ 6.7	3,926	▲ 4.5	950	▲ 8.0	
30年度	11,654	▲ 6.3	7,330	▲ 3.1	304	11.3	1,822	0.5	5,084	▲ 4.9	3,519	▲ 10.4	805	▲ 15.3	
令和元年度	11,595	▲ 0.5	7,534	2.8	282	▲ 7.0	1,975	8.4	5,162	1.5	3,307	▲ 6.0	754	▲ 6.3	
2年度	12,510	7.9	8,750	16.1	255	▲ 9.7	3,215	62.8	5,140	▲ 0.4	3,034	▲ 8.3	726	▲ 3.6	
3年度	11,483	▲ 8.2	7,439	▲ 15.0	237	▲ 6.9	2,068	▲ 35.7	5,000	▲ 2.7	3,288	8.4	756	4.0	
3年6月	11,565	▲ 24.0	7,554	▲ 32.0	205	▲ 27.0	2,246	▲ 55.1	4,964	▲ 12.4	3,202	▲ 2.3	809	▲ 2.6	
7月	11,100	▲ 21.0	7,347	▲ 29.3	203	▲ 17.8	2,135	▲ 55.7	4,879	▲ 6.2	3,038	6.6	715	▲ 10.3	
8月	10,901	▲ 7.9	6,958	▲ 15.8	198	4.8	1,705	▲ 45.9	4,952	2.7	3,252	12.0	691	1.9	
9月	11,231	▲ 7.1	7,295	▲ 13.5	214	0.5	1,836	▲ 39.3	5,119	1.0	3,244	10.9	692	▲ 5.3	
10月	11,827	▲ 8.7	7,749	▲ 15.1	244	▲ 5.1	2,177	▲ 31.5	5,179	▲ 6.5	3,299	8.3	779	▲ 1.3	
11月	10,545	2.5	6,696	▲ 4.5	189	▲ 1.6	1,767	▲ 26.1	4,605	6.8	3,155	17.5	694	17.8	
12月	8,767	▲ 3.5	5,434	▲ 9.7	151	▲ 7.9	1,450	▲ 27.3	3,742	▲ 0.3	2,757	7.8	576	13.4	
4年1月	12,201	1.7	7,492	▲ 5.2	225	▲ 8.5	1,940	▲ 17.9	5,180	1.3	4,035	17.8	674	1.0	
2月	11,482	▲ 6.2	6,819	▲ 9.2	216	▲ 6.9	1,677	▲ 29.4	4,768	0.4	3,942	▲ 1.4	721	▲ 1.4	
3月	12,461	▲ 6.1	7,553	▲ 8.8	232	▲ 1.3	1,822	▲ 25.0	5,331	▲ 1.9	3,911	▲ 0.6	997	▲ 5.6	
4月	14,110	▲ 7.5	10,037	▲ 10.6	502	▲ 12.4	2,965	▲ 24.8	6,398	▲ 2.8	3,108	2.7	965	▲ 3.8	
5月	11,848	13.3	7,823	9.5	238	20.2	1,833	▲ 13.4	5,615	19.4	3,250	25.1	775	8.2	
6月	11,858	2.5	7,709	2.1	214	4.4	1,945	▲ 13.4	5,400	8.8	3,360	4.9	789	▲ 2.5	

(注) 1 新規学卒者、臨時・季節及びパートタイムを除く。また、離職者には離職事由不明者分があり計が一致しない月がある。
 2 年度欄は月平均の数値である。
 3 ハローワークインターネットサービスの機能拡充に伴う令和3年9月以降の数値の取扱いについては、1頁の(注)を参照。

表6 正社員の職業紹介状況

項目 年月	正社員有効求人人数		常用フルタイム 有効求職者数		正社員 有効求人倍率		正社員新規求人数				正社員就職件数				
	人	前年比 %	人	前年比 %	倍	P	人	前年比 %	構成比 %	前年差 P	件	前年比 %	構成比 %	前年差 P	
															前年比 %
平成															
29年度	75,182	8.3	53,915	▲ 6.7	1.39	0.19	25,950	7.3	46.6	0.6	2,660	▲ 4.8	47.1	▲ 0.4	
30年度	79,084	5.2	51,429	▲ 4.6	1.54	0.15	27,022	4.1	47.7	1.1	2,367	▲ 11.0	46.1	▲ 1.0	
令和元年度	76,163	▲ 3.7	52,302	1.7	1.46	▲ 0.08	25,440	▲ 5.9	48.2	0.5	2,099	▲ 11.3	44.7	▲ 1.4	
2年度	57,723	▲ 24.2	63,590	21.6	0.91	▲ 0.55	19,581	▲ 23.0	50.7	2.5	1,692	▲ 19.4	40.9	▲ 3.8	
3年度	63,763	10.5	61,203	▲ 3.8	1.04	0.13	21,806	11.4	49.9	▲ 0.8	1,736	2.6	40.5	▲ 0.4	
3年6月	60,957	9.9	63,158	1.3	0.97	0.08	22,716	10.2	51.1	1.2	1,855	18.5	40.8	0.8	
7月	61,456	10.6	61,543	▲ 6.7	1.00	0.16	20,931	13.3	49.1	▲ 0.6	1,771	5.7	42.9	2.7	
8月	62,278	12.9	61,368	▲ 9.3	1.01	0.19	19,896	12.1	52.5	0.2	1,585	1.6	44.1	1.7	
9月	62,621	11.0	61,083	▲ 10.7	1.03	0.21	22,736	7.8	50.7	▲ 0.7	1,808	1.6	42.8	1.0	
10月	64,167	11.6	61,925	▲ 10.4	1.04	0.21	22,958	17.9	48.3	▲ 0.1	1,770	▲ 8.0	40.7	▲ 0.9	
11月	65,339	12.3	60,865	▲ 8.6	1.07	0.20	21,178	10.7	49.9	▲ 3.1	1,732	▲ 2.5	41.7	▲ 1.8	
12月	65,593	13.9	57,689	▲ 7.9	1.14	0.22	22,486	10.9	49.4	▲ 1.6	1,542	▲ 9.1	41.0	▲ 1.8	
4年1月	66,737	15.0	58,507	▲ 4.9	1.14	0.20	23,761	21.0	49.3	0.1	1,503	▲ 1.2	42.9	1.1	
2月	67,205	14.0	57,996	▲ 5.5	1.16	0.20	21,380	6.0	48.7	▲ 2.2	1,642	▲ 4.6	37.8	0.1	
3月	68,661	13.0	59,874	▲ 5.7	1.15	0.19	24,223	10.7	48.5	▲ 1.2	1,938	▲ 8.5	34.5	▲ 0.5	
4月	67,427	11.2	60,975	▲ 7.5	1.11	0.19	23,054	13.2	49.5	▲ 0.7	1,832	▲ 7.0	38.9	▲ 1.1	
5月	66,720	12.2	61,014	▲ 5.5	1.09	0.17	20,858	9.5	50.3	▲ 2.3	1,645	▲ 4.1	38.7	▲ 2.0	
6月	67,082	10.0	60,301	▲ 4.5	1.11	0.14	24,191	6.5	50.4	▲ 0.7	1,747	▲ 5.8	38.5	▲ 2.3	

(注) 1 各欄の数値は、原数値である。
 2 年度欄は月平均の数値である。
 3 正社員有効求人倍率＝正社員有効求人人数／常用フルタイム(一般)有効求職者数。なお、常用フルタイム有効求職者にはフルタイムの派遣労働者や契約社員を希望する者も含まれるため、厳密な意味での正社員有効求人倍率より低い値となる。
 4 「正社員」とは、一般求人のうち求人票の雇用形態欄に「正社員」と記載された常用求人である。
 5 構成比は、それぞれ新規求人数全体に占める正社員求人割合及び就職件数全体に占める正社員就職割合である。
 6 ハローワークインターネットサービスの機能拡充に伴う令和3年9月以降の数値の取扱いについては、1頁の(注)を参照。

表7 愛知県の求人倍率・失業状況の推移

年月	求人倍率(季節調整値)				完全失業者		完全失業率	
	新規		有効		(原数値)		(原数値)	
	前月差	P	前月差	P	前年同月比	前年同期差	前年同期差	P
平成29年	2.80	0.30	1.82	0.19	97	2.1	2.4	0.0
30年	3.02	0.22	1.95	0.13	71	▲ 26.8	1.7	▲ 0.7
令和元年	3.05	0.03	1.93	▲ 0.02	79	11.3	1.9	0.2
2年	2.08	▲ 0.97	1.21	▲ 0.72	107	35.4	2.5	0.6
3年	2.24	0.16	1.17	▲ 0.04	106	▲ 0.9	2.5	0.0
3年6月	2.34	▲ 0.11	1.18	0.03	114	17.5	2.7	0.4
7月	2.39	0.05	1.22	0.04	106	▲ 18.5	2.5	▲ 0.5
8月	2.33	▲ 0.06	1.23	0.01				
9月	2.30	▲ 0.03	1.24	0.01				
10月	2.35	0.05	1.24	0.00	88	▲ 29.6	2.1	▲ 0.8
11月	2.31	▲ 0.04	1.24	0.00				
12月	2.39	0.08	1.26	0.02				
4年1月	2.48	0.09	1.27	0.01	83	▲ 27.8	1.9	▲ 0.8
2月	2.42	▲ 0.06	1.30	0.03				
3月	2.42	0.00	1.33	0.03				
4月	2.44	0.02	1.36	0.03				
5月	2.54	0.10	1.37	0.01				
6月	2.42	▲ 0.12	1.37	0.00				

(完全失業者・完全失業率資料出所) 愛知県県民文化局統計課 労働力統計グループ「労働力調査地方集計結果」

- (注) 1 Pはポイントの略であり、▲印はマイナスを表す。
 2 年次は年平均(原数値)で差は前年差、月次は前月差である。
 3 愛知県の完全失業者及び失業率は四半期の平均値であり、増減率(差)は対前年同期増減率(差)である。
 4 季節調整法はセンサス局法Ⅱ(X-12-ARIMA)による。なお、令和3年12月以前の各月の求人倍率(季節調整値)は新季節指数により改定されている。
 5 ハローワークインターネットサービスの機能拡充に伴う令和3年9月以降の数値の取扱いについては、1頁の(注)を参照。

表8 全国の求人倍率・失業状況の推移

年月	求人倍率(季節調整値)				完全失業者		完全失業率	
	新規		有効		(原数値)		(季節調整値)	
	前月差	P	前月差	P	前年同月比	前年同期差	前年同期差	P
平成29年	2.24	0.20	1.50	0.14	190	▲ 8.7	2.8	▲ 0.3
30年	2.39	0.15	1.61	0.11	167	▲ 12.1	2.4	▲ 0.4
令和元年	2.42	0.03	1.60	▲ 0.01	162	▲ 3.0	2.4	0.0
2年	1.95	▲ 0.47	1.18	▲ 0.42	192	18.5	2.8	0.4
3年	2.02	0.07	1.13	▲ 0.05	195	1.6	2.8	0.0
3年6月	2.10	▲ 0.05	1.13	0.03	207	5.6	2.9	0.0
7月	2.03	▲ 0.07	1.14	0.01	193	▲ 3.0	2.8	▲ 0.1
8月	2.00	▲ 0.03	1.15	0.01	194	▲ 6.3	2.8	0.0
9月	2.05	0.05	1.15	0.00	194	▲ 8.6	2.8	0.0
10月	2.03	▲ 0.02	1.16	0.01	184	▲ 14.9	2.7	▲ 0.1
11月	2.08	0.05	1.17	0.01	183	▲ 6.7	2.8	0.1
12月	2.19	0.11	1.17	0.00	173	▲ 11.9	2.7	▲ 0.1
4年1月	2.16	▲ 0.03	1.20	0.03	185	▲ 7.0	2.8	0.1
2月	2.21	0.05	1.21	0.01	180	▲ 7.7	2.7	▲ 0.1
3月	2.16	▲ 0.05	1.22	0.01	180	▲ 4.8	2.6	▲ 0.1
4月	2.19	0.03	1.23	0.01	188	▲ 10.9	2.5	▲ 0.1
5月	2.27	0.08	1.24	0.01	191	▲ 10.3	2.6	0.1
6月	2.24	▲ 0.03	1.27	0.03	186	▲ 10.1	2.6	0.0

(完全失業者・完全失業率資料出所) 総務省統計局「労働力調査」

- (注) 1 Pはポイントの略であり、▲印はマイナスを表す。
 2 年次は年平均(原数値)で差は前年差、月次は前月差である。
 3 全国の完全失業者の増減率は対前年同月増減率である。
 4 季節調整法はセンサス局法Ⅱ(X-12-ARIMA)による。なお、令和3年12月以前の各月の求人倍率及び完全失業率(季節調整値)は新季節指数により改定されている。
 5 ハローワークインターネットサービスの機能拡充に伴う令和3年9月以降の数値の取扱いについては、1頁の(注)を参照。
 6 総務省統計局「労働力調査」の数値は、2020年国勢調査基準により切り替えた新基準のベンチマーク人口に基づき適及又は補正された時系列接続用数値に置き換えたものである。

表9 職業別・年齢別職業紹介状況(パートタイムを含む常用)

(令和4年6月)

	新規求人数	月間有効求人数	新規求職申込件数	月間有効求職者数	紹介件数	就職件数	新規求人倍率	有効求人倍率
	(人)	(人)	(件)	(人)	(件)	(件)	(倍)	(倍)
管理的職業	178	452	64	383	76	7	2.78	1.18
専門的・技術的職業	9,485	27,596	2,437	13,120	1,948	501	3.89	2.10
開発技術者	481	1,377	106	610	126	14	4.54	2.26
製造技術者	256	772	233	1,192	93	22	1.10	0.65
建築・土木技術者等	1,103	3,263	100	511	96	18	11.03	6.39
情報処理・通信技術者	871	2,891	231	1,568	276	19	3.77	1.84
その他の技術者	71	151	23	96	15	2	3.09	1.57
医師・薬剤師等	125	393	42	209	13	4	2.98	1.88
保健師、助産師、看護師	1,912	5,437	460	2,256	327	127	4.16	2.41
医療技術者	961	2,468	136	671	54	20	7.07	3.68
その他の保健医療	439	1,006	105	564	67	25	4.18	1.78
社会福祉の専門的職業	2,101	6,015	406	2,033	495	189	5.17	2.96
美術家、デザイナー等	83	292	211	1,316	94	8	0.39	0.22
その他の専門的職業	1,082	3,531	384	2,094	292	53	2.82	1.69
事務的職業	4,061	10,422	4,301	24,208	6,053	963	0.94	0.43
一般事務員	2,652	6,951	3,676	20,931	4,398	738	0.72	0.33
会計事務員	352	831	252	1,266	534	68	1.40	0.66
生産関連事務員	394	1,000	93	513	336	63	4.24	1.95
営業・販売関連事務員	456	1,083	210	1,020	661	67	2.17	1.06
外勤事務員	18	46	3	9	6	2	6.00	5.11
運輸・郵便事務	130	386	25	123	58	15	5.20	3.14
事務用機器操作の職業	59	125	42	346	60	10	1.40	0.36
販売の職業	4,081	10,509	968	5,154	984	151	4.22	2.04
商品販売の職業	2,065	5,457	540	3,046	395	88	3.82	1.79
販売類以外の職業	69	181	21	106	10	3	3.29	1.71
営業の職業	1,947	4,871	407	2,002	579	60	4.78	2.43
サービスの職業	9,600	27,669	1,596	7,856	1,829	603	6.02	3.52
家庭生活支援サービス	126	257	12	33	21	7	10.50	7.79
介護サービスの職業	3,479	10,425	548	2,538	544	202	6.35	4.11
保健医療サービス	508	1,313	89	419	187	57	5.71	3.13
生活衛生サービス	788	2,193	103	551	48	21	7.65	3.98
食物調理の職業	2,207	6,064	375	1,819	478	173	5.89	3.33
接客・給仕の職業	1,894	5,807	274	1,500	212	56	6.91	3.87
居住施設・ビルの管理	190	553	81	409	209	56	2.35	1.35
その他のサービス	408	1,057	114	587	130	31	3.58	1.80
保安の職業	1,443	4,377	117	553	307	85	12.33	7.92
農林漁業の職業	174	464	85	601	112	49	2.05	0.77
生産工程の職業	5,295	14,076	1,907	8,836	2,379	644	2.78	1.59
生産設備(金属)	93	249	27	140	45	11	3.44	1.78
生産設備(金属除く)	165	423	20	91	69	9	8.25	4.65
生産整備(機械)	34	107	32	124	22	9	1.06	0.86
金属材料製造等	1,298	3,495	307	1,330	630	144	4.23	2.63
製品製造・加工処理	1,183	3,394	279	1,470	787	258	4.24	2.31
機械組立の職業	754	2,019	778	3,414	281	70	0.97	0.59
機械整備・修理の職業	966	2,252	77	421	116	27	12.55	5.35
製品検査(金属)	147	328	57	287	94	27	2.58	1.14
製品検査(金属除く)	129	421	51	231	115	30	2.53	1.82
機械検査の職業	213	449	140	605	88	23	1.52	0.74
生産関連・生産類似	313	939	139	723	132	36	2.25	1.30
輸送・機械運転の職業	2,927	8,901	789	3,347	981	270	3.71	2.66
鉄道運転の職業	-	-	1	5	2	-	-	-
自動車運転の職業	2,414	7,493	558	2,326	725	209	4.33	3.22
船舶・航空機運転	3	7	2	5	-	-	1.50	1.40
その他の輸送の職業	204	569	159	667	148	35	1.28	0.85
定置・建設機械運転	306	832	69	344	106	26	4.43	2.42
建設・採掘の職業	2,286	6,386	191	910	215	77	11.97	7.02
建設躯体工事の職業	523	1,417	28	121	24	10	18.68	11.71
建設の職業	708	1,834	62	293	67	24	11.42	6.26
電気工事の職業	329	1,026	50	267	44	14	6.58	3.84
土木の職業	725	2,100	51	225	80	29	14.22	9.33
採掘の職業	1	9	-	4	-	-	-	2.25
運搬・清掃等の職業	3,828	10,729	2,413	15,660	2,521	677	1.59	0.69
運搬の職業	1,290	3,623	427	2,203	854	211	3.02	1.64
清掃の職業	1,303	3,768	379	1,901	837	226	3.44	1.98
包装の職業	178	472	27	150	144	55	6.59	3.15
その他の運搬等の職業	1,057	2,866	1,580	11,406	686	185	0.67	0.25
分類不能の職業	-	-	4,333	23,280	-	-	-	-
(IT関連計)	1,487	4,671	556	3,580	557	72	2.67	1.30
(福祉関連計)	7,423	21,401	1,263	5,961	1,239	469	5.88	3.59
(うち介護関連小計)	4,924	14,494	718	3,313	866	322	6.86	4.37
合計	43,358	121,581	19,201	103,908	17,405	4,027	2.26	1.17
年齢別								
19歳以下	681	1,405	239	933	185	55	2.85	1.51
20歳～24歳	4,735	12,078	1,658	8,007	1,507	356	2.86	1.51
25歳～29歳	6,072	17,157	2,129	11,386	1,738	365	2.85	1.51
30歳～34歳	5,438	14,303	1,916	9,566	1,415	306	2.84	1.50
35歳～39歳	4,693	13,220	1,694	9,088	1,397	390	2.77	1.45
40歳～44歳	4,395	11,959	1,728	8,997	1,651	393	2.54	1.33
45歳～49歳	4,434	11,970	2,013	10,308	2,086	447	2.20	1.16
50歳～54歳	4,122	12,235	1,901	10,644	2,084	443	2.17	1.15
55歳～59歳	3,313	10,308	1,531	8,998	1,787	370	2.16	1.15
60歳～64歳	2,451	8,104	1,673	10,523	1,659	411	1.47	0.77
65歳以上	3,024	8,842	2,719	15,458	1,896	491	1.11	0.57

(注) 1 各欄の数値は、原数値である。 2 平成24年4月分から平成23年6月改定の厚生労働省編職業分類に基づく表章。

3 年齢別は、就職機会積み上げ方式(求人数を対象となる年齢階級の総有効求職者数で除して当該求職者に係る求職者1人当たりの就職機会を算定し、全有効求人についてこの就職機会を足し上げる)により、年齢別有効求人倍率を算出する方法。年齢別月間有効求職者数は、年齢別有効求人倍率に年齢別月間有効求職者数を乗じて算出する。)による。

4 ハローワークインターネットサービスの機能拡充に伴う令和3年9月以降の数値の取扱いについては、1頁の(注)を参照。

表10 雇用保険適用・給付状況の推移

項目 年月	適用状況								給付状況					
	月末事業所数		資格取得者数		資格喪失者数		月末被保険者数		受給資格決定件数		初回受給者数		受給者実人員	
	件	前年比	人	前年比	人	前年比	人	前年比	件	前年比	人	前年比	人	前年比
平成														
29年度	116,512	2.3	45,229	1.9	39,900	4.4	2,830,795	2.4	5,732	▲ 5.4	4,704	▲ 5.5	19,513	▲ 5.6
30年度	118,080	1.3	46,079	1.9	41,925	5.1	2,879,566	1.7	5,800	1.2	4,694	▲ 0.2	19,735	1.1
令和元年度	119,469	1.2	44,693	▲ 3.0	41,351	▲ 1.4	2,918,686	1.4	6,014	3.6	4,856	3.5	20,258	2.6
2年度	122,110	2.2	39,406	▲ 11.8	39,030	▲ 5.6	2,925,589	0.2	7,341	22.1	6,359	31.0	27,338	35.0
3年度	123,171	0.9	39,870	1.2	39,854	2.1	2,925,058	0.0	5,991	▲ 18.4	5,258	▲ 17.3	23,917	▲ 12.5
3年6月	122,843	1.9	51,504	▲ 9.5	35,994	▲ 4.1	2,957,738	0.7	6,379	▲ 36.5	5,873	▲ 21.3	26,239	▲ 0.3
7月	122,976	1.9	39,167	▲ 12.6	37,769	▲ 3.5	2,958,535	0.5	5,684	▲ 35.3	6,111	▲ 32.8	26,497	▲ 12.7
8月	123,103	1.8	27,976	▲ 2.3	35,722	11.9	2,950,650	0.3	5,657	▲ 22.5	5,374	▲ 32.1	26,866	▲ 17.7
9月	122,648	1.6	28,886	▲ 1.3	37,959	10.9	2,941,690	0.2	5,787	▲ 15.1	4,965	▲ 28.3	25,500	▲ 22.7
10月	122,826	1.7	43,251	21.2	39,620	▲ 2.9	2,945,546	0.5	6,302	▲ 15.9	4,722	▲ 22.0	24,104	▲ 22.8
11月	122,804	1.4	35,429	17.5	34,041	17.1	2,946,763	0.5	5,218	▲ 14.1	5,300	▲ 2.7	23,761	▲ 19.0
12月	122,898	1.4	31,364	0.2	31,711	10.9	2,947,070	0.4	4,254	▲ 11.2	4,517	▲ 5.9	21,790	▲ 19.2
4年1月	123,024	1.2	31,961	3.7	43,379	13.9	2,935,116	0.3	5,339	▲ 8.6	4,187	▲ 15.7	21,797	▲ 16.6
2月	123,133	1.0	31,697	▲ 2.0	33,791	8.5	2,932,495	0.2	5,170	▲ 12.4	4,523	▲ 19.8	20,696	▲ 17.3
3月	123,171	0.9	33,011	▲ 10.6	40,437	4.9	2,925,058	0.0	5,834	▲ 7.4	4,446	▲ 17.1	20,584	▲ 19.0
4月	123,428	0.9	62,998	▲ 10.7	73,625	▲ 0.5	2,915,034	▲ 0.2	7,623	▲ 15.0	5,262	▲ 9.4	19,983	▲ 17.4
5月	123,479	0.7	83,088	54.9	41,455	22.6	2,952,886	0.4	8,067	10.4	6,579	▲ 9.6	21,619	▲ 13.4
6月	123,633	0.6	50,172	▲ 2.6	38,624	7.3	2,963,998	0.2	6,575	3.1	5,732	▲ 2.4	22,971	▲ 12.5

(注) 1 年度欄は月平均の数値であり、月末事業所数及び月末被保険者数は、年度末現在の数値である。
 2 初回受給者数及び受給者実人員は基本手当基本分である。
 3 令和2年1月以降の「受給資格決定件数」は速報値であり、修正があり得る。

表11 主要指標(原数値)の前年・前々年比較

		令和4年6月	前年比	前々年比	令和3年6月	令和2年6月	
職業紹介関係	新規求職申込件数	19,263	2.9	▲ 18.6	18,726	23,669	
	うち常用(パートを除く)	11,858	2.5	▲ 22.1	11,565	15,221	
	主要態様	事業主都合	1,945	▲ 13.4	▲ 61.1	2,246	5,003
		自己都合	5,400	8.8	▲ 4.7	4,964	5,665
		在職者	3,360	4.9	2.5	3,202	3,278
		無業者	789	▲ 2.5	▲ 5.1	809	831
		月間有効求職者数	104,226	▲ 2.9	4.3	107,316	99,974
		新規求人数	48,004	8.0	16.1	44,433	41,334
		月間有効求人数	133,039	12.9	23.5	117,841	107,701
		就職件数	4,541	▲ 0.2	16.0	4,549	3,914
雇用保険関係	資格取得者数	50,172	▲ 2.6	▲ 11.9	51,504	56,930	
	資格喪失者数	38,624	7.3	2.9	35,994	37,546	
	月末被保険者数	2,963,998	0.2	0.9	2,957,738	2,938,373	
	受給者実人員	22,971	▲ 12.5	▲ 12.7	26,239	26,327	

(注) ハローワークインターネットサービスの機能拡充に伴う令和3年9月以降の数値の取扱いについては、1頁の(注)を参照。

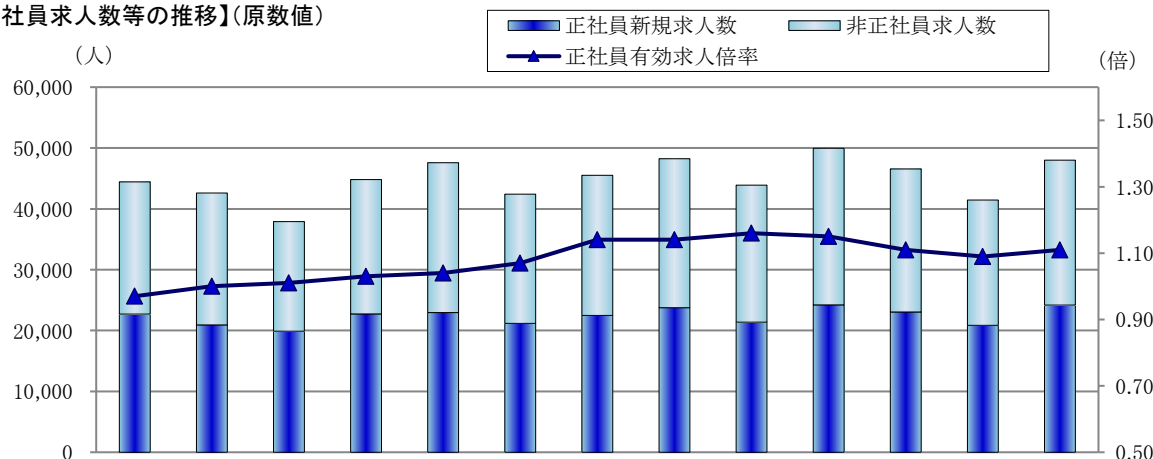
参考1 正社員求人状況

(P7-表6)

○「正社員新規求人数」 24,191人 前年同月22,716人 6.5%増

- ・15か月連続で前年同月比増 新規求人に占める正社員求人の割合は50.4%で前年同月より0.7ポイント低下。
- ・「正社員有効求人倍率」 1.11倍 前年同月0.97倍 0.14ポイント上昇
- ・「非正社員新規求人数」 23,813人 前年同月21,717人 9.7%増 (15か月連続で前年同月比増)

【正社員求人等数の推移】(原数値)



	3年6月	7月	8月	9月	10月	11月	12月	4年1月	2月	3月	4月	5月	6月
正社員新規求人数	22,716	20,931	19,896	22,736	22,958	21,178	22,486	23,761	21,380	24,223	23,054	20,858	24,191
正社員求人割合	51.1	49.1	52.5	50.7	48.3	49.9	49.4	49.3	48.7	48.5	49.5	50.3	50.4
正社員有効求人倍率	0.97	1.00	1.01	1.03	1.04	1.07	1.14	1.14	1.16	1.15	1.11	1.09	1.11
正社員求人への就職件数	1,855	1,771	1,585	1,808	1,770	1,732	1,542	1,503	1,642	1,938	1,832	1,645	1,747
正社員就職割合	40.8	42.9	44.1	42.8	40.7	41.7	41.0	42.9	37.8	34.5	38.9	38.7	38.5

(注) ハローワークインターネットサービスの機能拡充に伴う令和3年9月以降の数値の取扱いについては、1頁の(注)を参照。

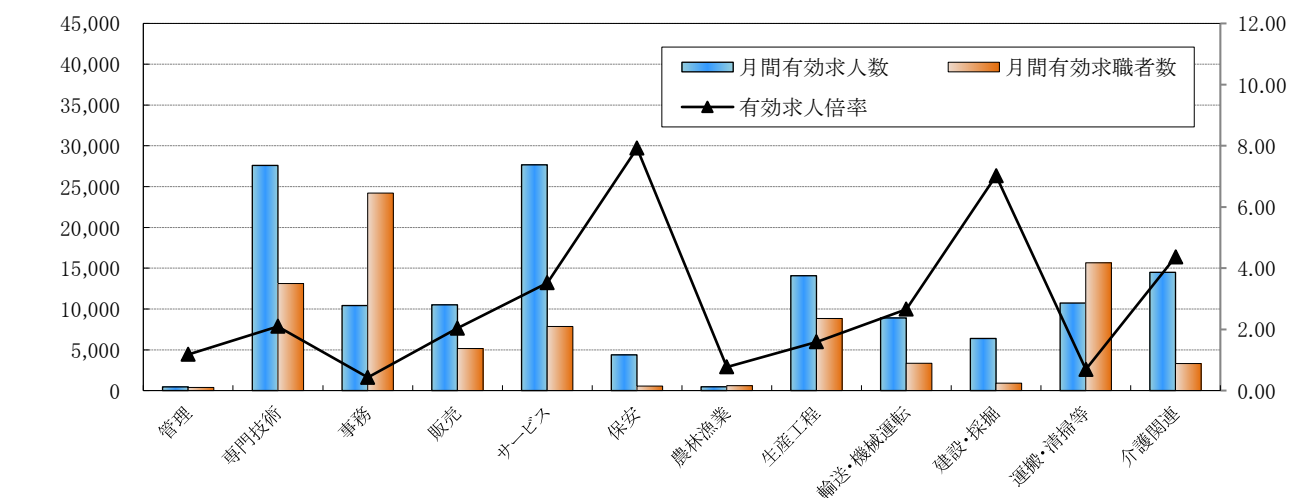
参考2 求人・求職バランスシート

(P9-表9)

令和4年6月

※ 新規学卒者、臨時・季節を除きパートタイムを含む常用。

【職業別 有効求人・求職】



	職業計	管理	専門技術	事務	販売	サービス	保安	農林漁業	生産工程	輸送・機械運転	建設・採掘	運搬・清掃等	介護関連
月間有効求人数	121,581	452	27,596	10,422	10,509	27,669	4,377	464	14,076	8,901	6,386	10,729	14,494
月間有効求職者数	103,908	383	13,120	24,208	5,154	7,856	553	601	8,836	3,347	910	15,660	3,313
有効求人倍率	1.17	1.18	2.10	0.43	2.04	3.52	7.92	0.77	1.59	2.66	7.02	0.69	4.37

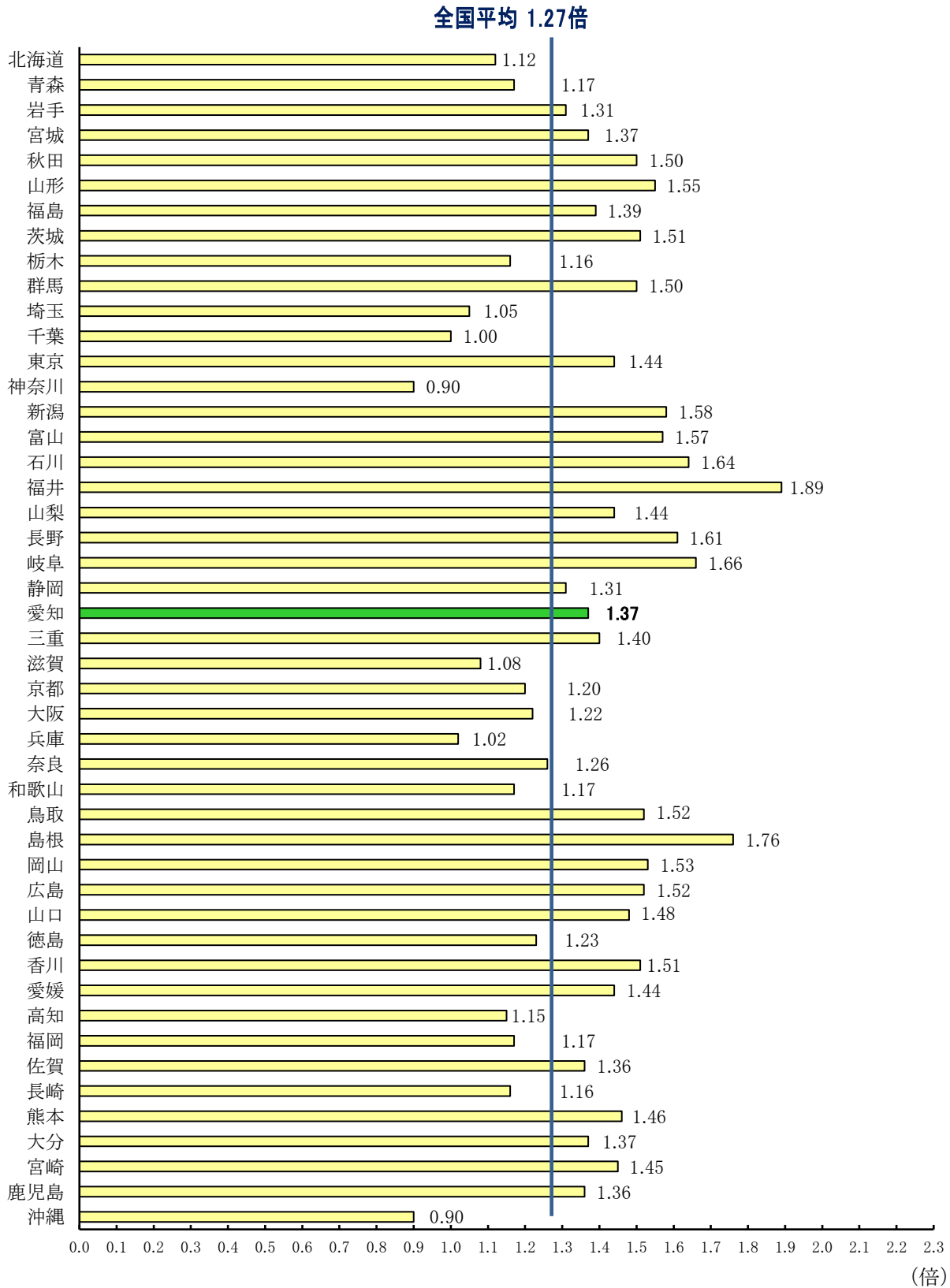
(注) 1 「介護関連」は専門技術およびサービスの職業のうち、介護関連の職業を合計したものである。

2 ハローワークインターネットサービスの機能拡充に伴う令和3年9月以降の数値の取扱いについては、1頁の(注)を参照。

参考3 都道府県別有効求人倍率（季節調整値）

※ 新規学卒者を除きパートタイムを含む

令和4年6月



(注) 1 季節調整値計算(季節調整値替え)は、毎年過去1年分のデータが揃う年初に行われ、季節調整済系列が改訂される。
 (資料出所)厚生労働省「職業安定業務統計」
 2 ハローワークインターネットサービスの機能拡充に伴う令和3年9月以降の数値の取扱いについては、1頁の(注)を参照。