



レイバー・マーケット・プロフィール

(労働市場概況)

# LABOUR MARKET PROFILE

2022.07

愛知労働局

# 用語の説明

レイバー・マーケット・プロフィールにおける主な用語の定義は次のとおりである。

## I 職業紹介関係

### 【一般】

常用及び臨時・季節を合わせたものをいう。

### 【常用】

雇用期間の定めのない仕事、又は4ヶ月以上の雇用期間が定められている仕事(「季節」を除く。)をいう。

### 【臨時・季節】

・臨時とは、1ヶ月以上4ヶ月未満の雇用期間が定められている仕事をいう。

・季節とは、季節的な労働需要に対し、又は季節的な余暇を利用して一定の期間(4ヶ月未満、4ヶ月以上の別を問わない。)を定めて就労するものをいう。

### 【パートタイム】

1週間の所定労働時間が同一の事業所に雇用されている通常の労働者の1週間の所定労働時間に比し短いものをいう。

なお、「パートタイム」は雇用期間の定めにより、「常用的パートタイム」、「臨時的パートタイム」及び「日雇的パートタイム」に分けられる。

### 【日雇】

日々雇用の仕事、又は1ヶ月未満の雇用期間が定められているものをいう。

### 【求職者数】

・「新規求職申込件数」とは、公共職業安定所でその月のうちに新たに受け付けた求職申込件数をいう。

・「月間有効求職者数」とは、「前月末日現在において、求職申込の有効期限が翌月以降にまたがっている就職未決定の求職者数」と、当月の「新規求職申込件数」合計数をいう。

### 【求人数】

・「新規求人数」とは、公共職業安定所でその月のうちに新たに受け付けた求人数(採用予定人員)をいう。

・「月間有効求人数」とは、「前月末日現在において有効期限が翌月以降にまたがっている未充足の求人数」と当月の「新規求人数」の合計数をいう。

### 【就職件数】

有効求職者が自安定所の紹介により就職したことを確認した件数をいう。

### 【充足数】

自安定所の有効求人が安定所(求人を連絡した他安定所を含む。)の紹介により求職者と結合した件数をいう。

### 【求人倍率】

求職者1人あたり求人がどれだけあるかをみるもので、算出方法は次のとおり。

$$\text{新規求人倍率} = \frac{\text{新規求人数}}{\text{新規求職申込件数}}$$

$$\text{有効求人倍率} = \frac{\text{月間有効求人数}}{\text{月間有効求職者数}}$$

なお、求人倍率の「季節調整値」とは、一年を周期として繰り返す季節的変動要因を一定方法により取り除いて計算した数値をいう。

### 【就職率】

新規求職者数に対する就職件数の割合をみるもので、算出方法は次のとおり。

$$\frac{\text{就職件数}}{\text{新規求職申込件数}} \times 100$$

### 【充足率】

新規求人数に対する充足された求人の割合をみるもので、算出方法は次のとおり。

$$\frac{\text{充足数}}{\text{新規求人数}} \times 100$$

## II 雇用保険業務関係

### 【適用事業所数】

労働者を雇用する事業所で、公共職業安定所に設置届出をしている事業所の数をいう。

### 【被保険者数】

適用事業所に雇用されている労働者であって、公共職業安定所にその届出がなされている者の数をいう。

### 【被保険者資格取得者数】

新規採用、中途採用を問わず適用事業所に新たに雇用され、公共職業安定所に届出のなされた者の数をいう。

### 【被保険者資格喪失者数】

適用事業所を離職し、その届出が公共職業安定所になされた者の数をいう。

### 【離職票交付件数】

公共職業安定所が、離職により被保険者でなくなったことの確認を行った者に交付した離職票の枚数をいう。

### 【受給資格決定件数】

提出された離職票のうち、公共職業安定所が給付を受ける資格ありと決定した件数をいう。

### 【初回受給者数】

受給資格決定後、第1回目の給付を受けた者の数をいう。

### 【受給者実人員】

求職者給付(高年齢求職者給付金及び特例一時金を除く。)を受けた受給資格者の実数をいう。

### 【日雇受給者実人員】

日雇労働者が、職に就くことができない時に給付を受けた者の実際の数をいう。

### 【特定受給資格者】

倒産、解雇等により離職した者(雇用保険法第23条2項に該当する者)をいう。

内 容 ( 6月)

1	労働市場の動向……………	2
	求職、求人、求人倍率、雇用保険給付の状況	
2	職業紹介の主要指標……………	4
	愛知県の動き、全国の動き	
3	月別にみた主な指標……………	6
4	安定所別にみた求職、求人、充足状況……………	8
5	年齢別常用職業紹介状況……………	10
6	職業別常用職業紹介状況……………	11
7	産業別・規模別求人、充足状況……………	12
8	中高年齢者の職業紹介状況……………	13
9	正社員の職業紹介状況……………	14
10	パートタイマーの職業紹介状況……………	14
11	あいちマザーズハローワークの職業紹介状況……………	15
12	名古屋外国人雇用サービスセンターの職業紹介状況……………	15
13	愛知新卒応援ハローワーク(愛知学生職業センター)の職業紹介状況……………	16
14	愛知わかものハローワークの職業紹介状況……………	16
15	ハローワークプラザなるみの職業紹介状況……………	17
16	日雇の職業紹介状況……………	18
17	港湾労働関係の職業紹介状況……………	19
18	雇用保険適用状況……………	20
	被保険者の種類別状況	
	産業別適用事業所及び被保険者の状況	
	月別、安定所別にみた適用状況	
19	雇用保険給付状況……………	22
	月別、安定所別にみた給付状況	

(注) ハローワークインターネットサービスの機能拡充に伴い、令和3年9月以降の数値には、ハローワークに来所せず、オンライン上で求職登録した求職者数や、求職者がハローワークインターネットサービスの求人に直接応募した就職件数等が含まれている。

H › > w Fp . ¥

H ç ô H° Hv ( + # H

>/ Ó Ç , "á b"g #

	0.1%		0.1%
	1.37		
( 0.2% )		( 4.3% )	
	2.54	0.12	2.42

>0 Ó Ç b"g #

		8.0%		
			4.1%	15.3%
	9.4%	12.8%	,	3.8%
	4.4%		11.2%	
	16.0%		6.3%	
21.1%			3.9%	
	10.5%			
	16.3%	50.6%		135.3%
	50.7%		3.5%	
37.8%	(43.3%		7.2%	
47.7%		13.5%		25.9%
	92.3%		5.5%	
		12.9%		

>1 Ó\*Ë b"g #

		2.9%	
		4.4%	
13.4%	8.8%	4.9%	2.5%
		2.9%	

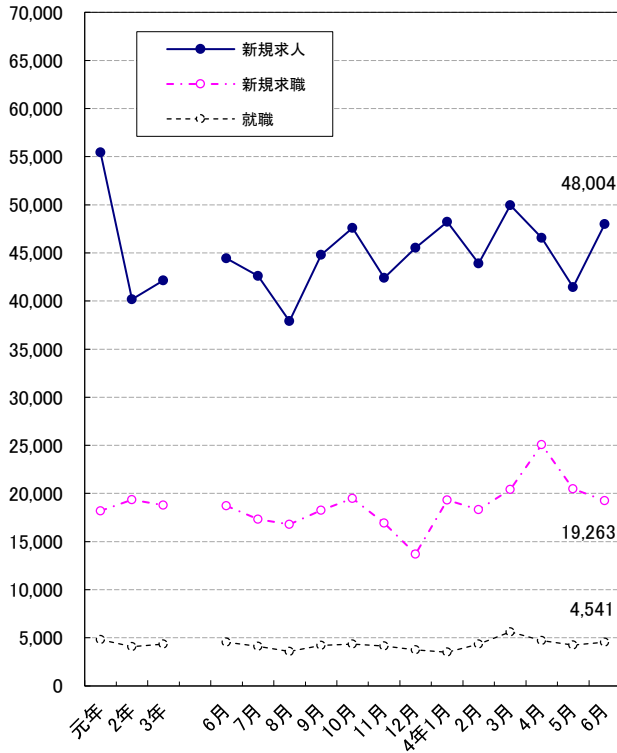
>2 u\*Ë b"g #

		4,541	0.2%
			23.6%
0.7			

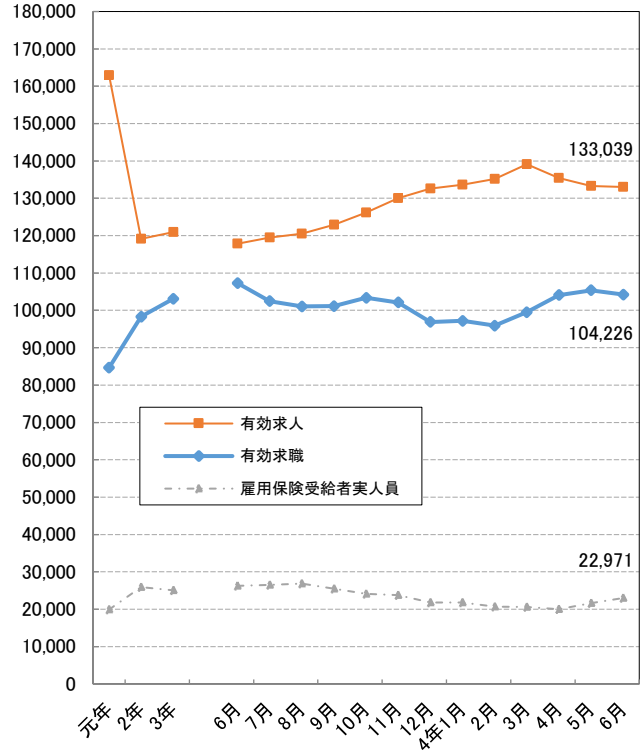
>3 7 #Ý -7d w)%\*... b"g #

12.5%

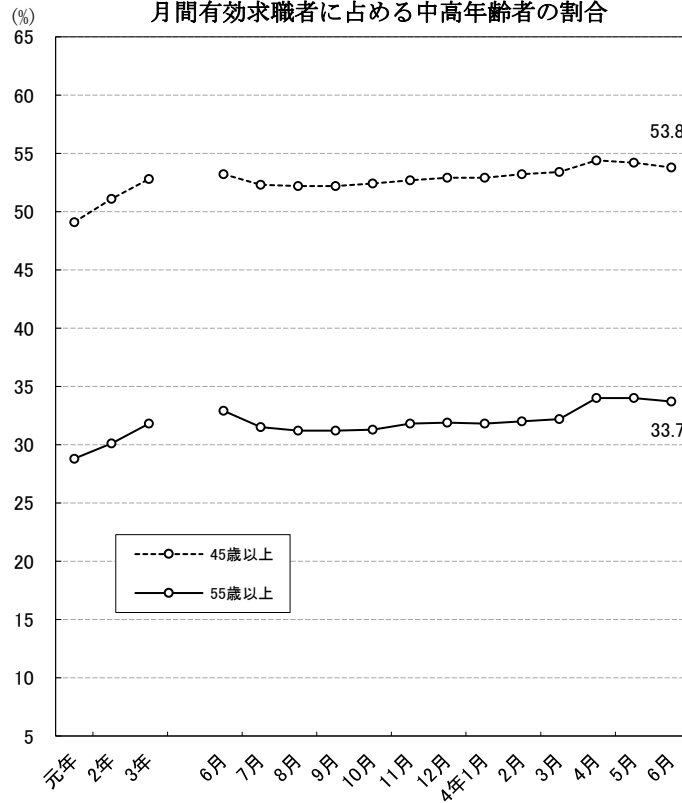
新規求職、求人、就職の推移



有効求職、求人、雇用保険受給者実人員の推移



月間有効求職者に占める中高年齢者の割合



(注) ハローワークインターネットサービスの機能拡充に伴う令和3年9月以降の数値の取扱いについては、1頁の(注)を参照。

## 2 職業紹介の主要指標

### (1) 愛知県の動き

年 月	1 新規求職申込件数		2 月間有効求職者数			3 新規求人数		4 月間有効求人数
	件	うち雇用保険受給者の割合 %	人	うち45歳以上の割合 %	うち雇用保険受給者の割合 %	人	うち常用の割合 %	
平成29年 (月平均)	19,758	31.8	87,107	44.9	40.6	55,325	90.0	158,675
平成30年 "	18,809	32.7	84,441	47.4	40.6	56,817	90.0	165,015
令和元年 "	18,185	33.9	84,622	49.1	41.0	55,455	90.5	162,979
令和2年 "	19,340	36.0	98,295	51.1	45.0	40,168	92.0	119,159
令和3年 "	18,786	32.6	103,111	52.8	43.5	42,147	91.1	120,937
令和3年 6月	18,726	32.6	107,316	53.2	43.8	44,433	89.5	117,841
7月	17,335	34.0	102,444	52.3	44.7	42,608	91.6	119,489
8月	16,790	33.4	101,066	52.2	44.6	37,905	93.5	120,564
9月	18,248	32.5	101,147	52.2	44.4	44,811	90.3	122,889
10月	19,484	32.2	103,351	52.4	43.2	47,580	92.1	126,182
11月	16,920	30.6	102,108	52.7	42.4	42,415	92.0	130,051
12月	13,712	31.3	96,902	52.9	41.7	45,516	88.0	132,645
令和4年 1月	19,308	31.1	97,206	52.9	41.5	48,236	91.3	133,611
2月	18,320	27.8	95,925	53.2	40.6	43,896	91.1	135,173
3月	20,428	27.8	99,515	53.4	38.7	49,956	90.5	139,132
4月	25,076	34.5	104,096	54.4	37.5	46,554	92.6	135,422
5月	20,488	32.4	105,378	54.2	37.8	41,450	92.1	133,301
6月	19,263	31.6	104,226	53.8	38.5	48,004	90.3	133,039

(注) 1 新規学卒を除き、パートを含む。

2 ハローワークインターネットサービスの機能拡充に伴う令和3年9月以降の数値の取扱いについては、1頁の(注)を参照。

### 新規求職申込件数の動き (愛知県)

令和元年平均100(18,185件)

年	1月	2月	3月	4月	5月	6月	7月	8月	9月	10月	11月	12月
平成 29年	115.3	114.1	118.7	138.8	117.8	110.6	100.7	104.6	109.6	106.6	91.1	75.8
30年	108.2	110.2	109.6	134.8	118.9	101.2	97.6	101.7	90.3	110.2	89.3	69.2
令和 元年	104.7	98.3	103.5	128.5	107.6	93.8	102.7	92.4	101.2	102.7	86.8	77.8
2年	112.0	99.4	104.4	125.0	104.8	130.2	116.2	99.1	106.5	114.4	87.5	76.8
3年	104.5	107.3	118.8	147.4	95.0	103.0	95.3	92.3	100.3	107.1	93.0	75.4
4年	106.2	100.7	112.3	137.9	112.7	105.9						

(注) 1 新規学卒を除き、パートを含む。

2 ハローワークインターネットサービスの機能拡充に伴う令和3年9月以降の数値の取扱いについては、1頁の(注)を参照。

### 新規求人数の動き (愛知県)

令和元年平均100(55,455件)

年	1月	2月	3月	4月	5月	6月	7月	8月	9月	10月	11月	12月
平成 29年	103.4	102.2	102.8	94.3	92.5	104.7	94.7	95.4	109.5	102.4	95.7	99.7
30年	104.9	103.2	108.8	97.2	100.6	108.8	97.4	97.9	106.4	103.7	98.8	101.8
令和 元年	103.1	105.4	105.5	97.0	96.4	103.5	101.5	93.9	102.2	104.4	94.9	92.3
2年	85.3	83.2	87.3	66.2	61.1	74.5	67.1	61.1	74.0	72.5	65.1	71.8
3年	72.0	71.5	79.5	73.2	65.4	80.1	76.8	68.4	80.8	85.8	76.5	82.1
4年	87.0	79.2	90.1	83.9	74.7	86.6						

(注) 新規学卒を除き、パートを含む。

5 就 職 件 数			6 充 足 数		諸 比 率					
件	うち45歳以上の割合	うち雇用保険受給者の割合	人	うち県外からの割合	季調済求人倍率		求 人 倍 率		就 職 率 ( $\frac{5}{1} \times 100$ )	充 足 率 ( $\frac{6}{3} \times 100$ )
					新 規	有 効	新 規 (3/1)	有 効 (4/2)		
	%	%		%	倍	倍	倍	倍	%	%
5,748	45.0	25.2	6,026	12.6	-	-	2.80	1.82	29.1	10.9
5,326	48.0	25.6	5,535	12.2	-	-	3.02	1.95	28.3	9.7
4,826	50.5	27.0	5,057	12.3	-	-	3.05	1.93	26.5	9.1
4,072	52.3	29.2	4,183	10.4	-	-	2.08	1.21	21.1	10.4
4,348	54.2	28.7	4,505	10.7	-	-	2.24	1.17	23.1	10.7
4,549	52.5	28.6	4,742	11.3	2.34	1.18	2.37	1.10	24.3	10.7
4,130	53.4	31.1	4,273	11.4	2.39	1.22	2.46	1.17	23.8	10.0
3,598	53.0	32.6	3,698	11.0	2.33	1.23	2.26	1.19	21.4	9.8
4,224	55.3	30.0	4,396	11.8	2.30	1.24	2.46	1.21	23.1	9.8
4,353	54.3	30.3	4,538	11.5	2.35	1.24	2.44	1.22	22.3	9.5
4,154	54.4	30.2	4,244	11.0	2.31	1.24	2.51	1.27	24.6	10.0
3,764	54.1	29.1	3,886	11.0	2.39	1.26	3.32	1.37	27.5	8.5
3,503	54.1	29.4	3,639	10.9	2.48	1.27	2.50	1.37	18.1	7.5
4,344	56.6	25.0	4,555	10.0	2.42	1.30	2.40	1.41	23.7	10.4
5,624	60.5	23.3	5,856	9.4	2.42	1.33	2.45	1.40	27.5	11.7
4,707	55.0	24.9	4,882	11.1	2.44	1.36	1.86	1.30	18.8	10.5
4,256	55.1	26.3	4,439	11.3	2.54	1.37	2.02	1.26	20.8	10.7
4,541	54.6	27.1	4,737	11.4	2.42	1.37	2.49	1.28	23.6	9.9

※ 令和3年12月以前の季調済求人倍率は新季節指数により改定済み

## (2) 全国の動き

項目 年月	1 新規求職	2 月間有効	3 新 規	4 月間有効	5 就職件数	6 受 給 者	7 季 調 済 求 人 倍 率		8 求 人 倍 率	
	申込件数	求職者数	求 人 数	求 人 数		実 人 数	新 規	有 効	新 規	有 効
	千件	千人	千人	千人	千件	千人	倍	倍	倍	倍
平成29年 (月平均)	430	1,793	963	2,696	146	385	-	-	2.24	1.50
平成30年 "	408	1,725	977	2,780	136	374	-	-	2.39	1.61
令和元年 "	396	1,710	959	2,737	127	381	-	-	2.42	1.60
令和 2年 "	385	1,828	751	2,161	103	457	-	-	1.95	1.18
令和 3年 "	387	1,949	782	2,196	105	449	-	-	2.02	1.13
令和 3年 6月	373	1,996	797	2,119	112	478	2.10	1.13	2.13	1.06
7月	359	1,916	758	2,121	97	485	2.03	1.14	2.11	1.11
8月	354	1,918	729	2,158	88	490	2.00	1.15	2.06	1.12
9月	368	1,929	808	2,202	101	467	2.05	1.15	2.19	1.14
10月	387	1,956	857	2,278	102	439	2.03	1.16	2.22	1.16
11月	354	1,940	796	2,335	101	427	2.08	1.17	2.25	1.20
12月	310	1,867	810	2,347	91	409	2.19	1.17	2.62	1.26
令和 4年 1月	416	1,892	902	2,407	83	396	2.16	1.20	2.17	1.27
2月	382	1,920	839	2,453	101	376	2.21	1.21	2.20	1.28
3月	438	1,999	891	2,507	140	378	2.16	1.22	2.04	1.25
4月	518	2,070	849	2,422	113	366	2.19	1.23	1.64	1.17
5月	408	2,082	804	2,402	106	387	2.27	1.24	1.97	1.15
6月	386	2,041	892	2,439	111	425	2.24	1.27	2.31	1.19

(注) 1 新規学卒を除き、パートを含む。

2 ハローワークインターネットサービスの機能拡充に伴う令和3年9月以降の数値の取扱いについては、1頁の(注)を参照。

※ 令和3年12月以前の季調済求人倍率は新季節指数により改定済み

### 3 月別にみた主な指標

項目		月					
		1 月	2 月	3 月	4 月	5 月	
求 職	1 新規求職申込件数	令和 3年	19,007	19,517	21,599	26,806	17,283
		令和 4年	19,308	18,320	20,428	25,076	20,488
		前年同月比 (%)	1.6	△ 6.1	△ 5.4	△ 6.5	18.5
	→ うち 常 用	令和 3年	18,972	19,458	21,557	26,742	17,234
		令和 4年	19,234	18,254	20,363	25,005	20,420
	→ うち 臨時・季節	令和 3年	35	59	42	64	49
		令和 4年	74	66	65	71	68
	→ うち 中高年齢者 (45歳以上)	令和 3年	9,740	10,258	11,244	15,053	8,616
		令和 4年	10,267	9,885	10,908	14,318	10,871
	2 月間有効求職者	令和 3年	99,264	99,696	104,116	110,786	109,131
令和 4年		97,206	95,925	99,515	104,096	105,378	
		前年同月比 (%)	△ 2.1	△ 3.8	△ 4.4	△ 6.0	△ 3.4
→ うち 常 用		令和 3年	99,039	99,468	103,876	110,537	108,890
		令和 4年	96,941	95,651	99,219	103,799	105,081
→ うち 中高年齢者 (45歳以上)	令和 3年	51,917	52,662	55,254	59,699	58,359	
	令和 4年	51,439	51,016	53,140	56,577	57,086	
紹介	3 紹介件数	令和 3年	20,035	23,762	26,183	22,917	18,826
		令和 4年	17,725	20,234	21,033	18,160	17,942
就 職	4 就職件数	令和 3年	3,638	4,561	6,061	4,931	4,214
		令和 4年	3,503	4,344	5,624	4,707	4,256
		前年同月比 (%)	△ 3.7	△ 4.8	△ 7.2	△ 4.5	1.0
	→ うち 中高年齢者 (45歳以上)	令和 3年	1,939	2,554	3,481	2,605	2,232
		令和 4年	1,895	2,458	3,403	2,590	2,345
→ うち (保) 受給者	令和 3年	1,136	1,209	1,443	1,293	1,207	
	令和 4年	1,029	1,087	1,308	1,173	1,120	
求 人	5 新規求人数	令和 3年	39,942	39,655	44,081	40,576	36,241
		令和 4年	48,236	43,896	49,956	46,554	41,450
		前年同月比 (%)	20.8	10.7	13.3	14.7	14.4
	→ うち 常 用	令和 3年	35,832	36,289	39,803	37,590	33,694
		令和 4年	44,050	40,010	45,191	43,125	38,159
	→ うち 臨時・季節	令和 3年	4,110	3,366	4,278	2,986	2,547
		令和 4年	4,186	3,886	4,765	3,429	3,291
	6 新規求人件数	令和 3年	21,699	21,909	23,905	21,774	19,647
		令和 4年	26,410	24,010	27,304	25,161	23,297
	7 月間有効求人	令和 3年	112,315	115,908	119,810	118,181	115,363
令和 4年		133,611	135,173	139,132	135,422	133,301	
前年同月比 (%)		19.0	16.6	16.1	14.6	15.5	
充 足	8 充足数	令和 3年	3,740	4,727	6,260	5,138	4,420
		令和 4年	3,639	4,555	5,856	4,882	4,439
	→ うち 常 用	令和 3年	3,237	4,187	5,676	4,618	3,891
		令和 4年	3,073	4,050	5,257	4,274	3,882
	→ うち 臨時・季節	令和 3年	503	540	584	520	529
		令和 4年	566	505	599	608	557
	→ うち 他県から	令和 3年	356	446	565	554	496
令和 4年		397	454	550	542	503	

(注) 1 新規学卒を除き、パートを含む。

2 △印は減少率(差)である(以下、各表同じ。)

3 ハローワークインターネットサービスの機能拡充に伴う令和3年9月以降の数値の取扱いについては、1頁の(注)を参照。



6 月	7 月	8 月	9 月	10月	11月	12月	計	
18,726	17,335	16,790	18,248	19,484	16,920	13,712	225,427	求
19,263								
2.9								
18,674	17,278	16,746	18,208	19,421	16,852	13,677	224,819	
19,201								
52	57	44	40	63	68	35	608	
62								
9,345	8,938	8,493	9,206	10,202	8,856	7,006	116,957	
9,869								
107,316	102,444	101,066	101,147	103,351	102,108	96,902	1,237,327	
104,226								職
△ 2.9								
107,069	102,202	100,823	100,916	103,104	101,842	96,653	1,234,419	
103,908								
57,138	53,598	52,714	52,752	54,157	53,809	51,248	653,307	
56,100								
20,896	18,151	16,796	18,483	19,163	17,740	14,493	237,445	紹介
18,845								就
4,549	4,130	3,598	4,224	4,353	4,154	3,764	52,177	
4,541								
△ 0.2								
2,388	2,207	1,906	2,334	2,363	2,259	2,038	28,306	
2,478								職
1,303	1,283	1,174	1,267	1,320	1,254	1,096	14,985	
1,229								
44,433	42,608	37,905	44,811	47,580	42,415	45,516	505,763	
48,004								
8.0								
39,785	39,032	35,450	40,485	43,843	39,011	40,049	460,863	
43,358								
4,648	3,576	2,455	4,326	3,737	3,404	5,467	44,900	
4,646								
24,093	23,204	20,830	24,773	25,787	22,734	24,423	274,778	
26,092								
117,841	119,489	120,564	122,889	126,182	130,051	132,645	1,451,238	人
133,039								充
12.9								
4,742	4,273	3,698	4,396	4,538	4,244	3,886	54,062	
4,737								
4,207	3,827	3,271	3,943	4,027	3,808	3,307	47,999	
4,207								
535	446	427	453	511	436	579	6,063	
530								
536	485	405	519	523	467	429	5,781	
539								足

#### 4 安定所別にみた求職、求人、充足状況

項目		安定所別						
		県計	名古屋中	名古屋南	名古屋東	豊橋	岡崎	一宮
求	1 新規求職申込件数	19,263	3,302	1,977	2,104	1,347	1,056	1,125
	前年同月比(%)	2.9	1.3	7.9	5.7	1.4	9.1	2.3
	→うち 男	8,836	1,479	1,001	962	592	482	529
	→うち 女	10,407	1,817	976	1,139	755	573	595
	→うち 常用	19,201	3,291	1,970	2,094	1,345	1,053	1,121
	→うち 45歳以上	9,869	1,426	1,065	1,207	608	549	632
→うち 55歳以上	5,947	854	665	771	340	331	372	
職	2 月間有効求職者数	104,226	18,158	10,338	13,109	6,356	5,438	5,854
	前年同月比(%)	△ 2.9	1.4	△ 0.2	△ 0.7	△ 4.5	△ 8.6	△ 8.0
	→うち 45歳以上	56,100	8,630	5,805	7,589	3,217	2,915	3,366
→うち 55歳以上	35,096	5,050	3,722	4,842	1,972	1,862	2,146	
紹介	3 紹介件数	18,845	3,421	2,008	2,265	1,109	1,146	1,000
就	4 就職件数	4,541	596	409	446	380	298	265
	前年同月比(%)	△ 0.2	△ 1.0	△ 3.8	11.8	2.2	12.0	△ 0.4
	→うち 男	2,083	261	213	218	155	129	132
	→うち 女	2,456	335	196	228	225	169	133
	→うち 45歳以上	2,478	302	236	294	182	180	156
	→うち 55歳以上	1,462	185	138	200	87	109	94
	→うち (保)受給者	1,229	168	122	127	103	92	60
	管内へ	2,615	252	180	200	328	204	160
	管外へ	1,574	276	197	196	39	83	64
	他県へ	352	68	32	50	13	11	41
職	5 就職率 ( $\frac{4}{1} \times 100$ ) (%)	23.6	18.0	20.7	21.2	28.2	28.2	23.6
	45歳以上(%)	25.1	21.2	22.2	24.4	29.9	32.8	24.7
	55歳以上(%)	24.6	21.7	20.8	25.9	25.6	32.9	25.3
求	6 新規求人数	48,004	13,209	4,153	6,206	2,783	2,757	2,179
	前年同月比(%)	8.0	8.5	16.1	5.5	22.2	△ 3.9	1.1
	→うち 常用	43,358	11,984	3,813	5,748	2,640	2,626	1,951
	7 月間有効求人数	133,039	35,096	12,002	17,911	7,742	7,240	6,161
前年同月比(%)	12.9	11.9	16.3	13.2	18.9	8.3	12.9	
人	8 求人倍率 (新規)	2.49	4.00	2.10	2.95	2.07	2.61	1.94
	(有効)	1.28	1.93	1.16	1.37	1.22	1.33	1.05
充	9 充足数	4,737	963	402	499	427	292	241
	→うち 常用	4,207	815	374	448	370	266	208
	→うち 他県から	539	188	38	75	37	12	26
足	10 充足率 ( $\frac{9}{6} \times 100$ ) (%)	9.9	7.3	9.7	8.0	15.3	10.6	11.1
	他県からの流入率(%)	11.4	19.5	9.5	15.0	8.7	4.1	10.8

(注) 1 新規学卒を除き、パートを含む。

2 名古屋中安定所には、あいちマザーズハローワーク・名古屋外国人雇用サービスセンター・愛知新卒応援ハローワーク・愛知わかものハローワークを含む。名古屋南安定所には、ハローワークプラザなるみを含む。

3 平成19年4月から、蒲郡安定所は豊川安定所の出張所となったが、「豊川(本所)」の欄には蒲郡出張所を含まない豊川安定所の数値を、蒲郡(出張所)の欄には蒲郡出張所の数値を計上している。

4 平成16年11月から求職申込書における「性別」欄の記載が任意となったことに伴い、男女別の合計は男女計の値と必ずしも一致しない。

5 刈谷安定所には、碧南出張所を含む。

6 ハローワークインターネットサービスの機能拡充に伴う令和3年9月以降の数値の取扱いについては、1頁の(注)を参照。

(6月)

半田	瀬戸	豊田	津島	刈谷	西尾	犬山	豊川 (本所)	新城	春日井	蒲郡 (出張所)	
1,121	599	1,253	758	1,533	533	615	519	144	1,059	218	求
△ 2.0	13.4	4.2	2.2	1.3	5.3	7.3	△ 13.1	△ 10.0	△ 2.0	10.1	
489	278	566	383	692	237	268	230	74	476	98	
631	320	687	374	841	294	347	288	70	580	120	
1,120	598	1,250	753	1,528	531	614	517	144	1,054	218	
616	350	631	443	726	226	345	258	77	596	114	
374	211	393	272	404	131	206	142	50	357	74	
6,497	3,122	5,972	3,869	7,985	2,721	3,395	2,892	621	6,838	1,061	職
△ 2.1	△ 9.7	△ 2.5	△ 9.9	△ 11.0	3.7	△ 1.9	△ 6.2	△ 4.2	5.9	△ 5.4	
3,777	1,737	3,093	2,225	3,995	1,375	1,971	1,538	380	3,918	569	
2,453	1,082	1,964	1,414	2,480	901	1,235	964	259	2,413	337	
990	564	1,130	789	1,363	467	645	514	158	1,073	203	紹介
270	161	277	221	356	116	176	181	60	264	65	就
△ 9.4	4.5	△ 2.5	6.3	△ 21.9	△ 17.1	14.3	△ 13.8	17.6	20.0	47.7	
116	67	123	118	159	38	96	80	29	118	31	
154	93	154	103	197	78	80	101	31	145	34	
158	90	126	129	175	49	107	83	38	144	29	
103	52	80	70	95	30	53	46	21	85	14	
75	43	81	52	87	25	57	35	18	66	18	
187	95	172	121	219	74	92	119	42	132	38	
73	53	86	87	123	41	50	53	17	111	25	
10	13	19	13	14	1	34	9	1	21	2	
24.1	26.9	22.1	29.2	23.2	21.8	28.6	34.9	41.7	24.9	29.8	職
25.6	25.7	20.0	29.1	24.1	21.7	31.0	32.2	49.4	24.2	25.4	
27.5	24.6	20.4	25.7	23.5	22.9	25.7	32.4	42.0	23.8	18.9	
2,079	985	2,201	1,603	3,390	564	1,498	907	267	2,910	313	求
8.9	7.8	13.1	5.2	△ 10.7	△ 4.1	33.8	17.2	9.4	18.1	45.6	
1,995	930	1,515	1,467	2,804	530	1,353	856	262	2,609	275	
6,452	2,791	5,834	4,599	9,317	1,655	3,824	2,397	932	8,248	838	人
9.9	14.8	16.7	14.1	4.1	1.8	17.4	8.3	27.3	18.4	40.8	
1.85	1.64	1.76	2.11	2.21	1.06	2.44	1.75	1.85	2.75	1.44	充
0.99	0.89	0.98	1.19	1.17	0.61	1.13	0.83	1.50	1.21	0.79	
233	151	230	171	377	103	154	155	56	233	50	足
224	140	201	142	321	102	142	147	55	204	48	
10	16	13	12	42	2	28	6	-	31	3	
11.2	15.3	10.4	10.7	11.1	18.3	10.3	17.1	21.0	8.0	16.0	足
4.3	10.6	5.7	7.0	11.1	1.9	18.2	3.9	0.0	13.3	6.0	

## 5 年齢別常用職業紹介状況

(6月)

区 分		項 目	1 月 間 有 効 求 人 数	2 月 間 有 効 求 職 者 数	3 就 職 件 数	4 有 効 求 人 倍 率 (1/2)
全 数	年 齢 計		人 121,581	人 103,908	件 4,027	倍 1.17
		1 9 歳 以 下	1,405	933	55	1.51
		2 0 ～ 2 4 歳	12,078	8,007	356	1.51
		2 5 ～ 2 9 歳	17,157	11,386	365	1.51
		3 0 ～ 3 4 歳	14,303	9,566	306	1.50
		3 5 ～ 3 9 歳	13,220	9,088	390	1.45
		4 0 ～ 4 4 歳	11,959	8,997	393	1.33
		4 5 ～ 4 9 歳	11,970	10,308	447	1.16
		5 0 ～ 5 4 歳	12,235	10,644	443	1.15
		5 5 ～ 5 9 歳	10,308	8,998	370	1.15
		6 0 ～ 6 4 歳	8,104	10,523	411	0.77
	6 5 歳 以 上	8,842	15,458	491	0.57	
男	年 齢 計			50,482	1,846	
		1 9 歳 以 下		484	27	
		2 0 ～ 2 4 歳		3,595	140	
		2 5 ～ 2 9 歳		4,480	149	
		3 0 ～ 3 4 歳		3,726	105	
		3 5 ～ 3 9 歳		3,482	140	
		4 0 ～ 4 4 歳		3,634	129	
		4 5 ～ 4 9 歳		4,391	169	
		5 0 ～ 5 4 歳		4,852	200	
		5 5 ～ 5 9 歳		4,612	176	
		6 0 ～ 6 4 歳		6,401	263	
	6 5 歳 以 上		10,825	348		
女	年 齢 計			53,304	2,179	
		1 9 歳 以 下		445	27	
		2 0 ～ 2 4 歳		4,384	216	
		2 5 ～ 2 9 歳		6,878	216	
		3 0 ～ 3 4 歳		5,832	201	
		3 5 ～ 3 9 歳		5,599	250	
		4 0 ～ 4 4 歳		5,354	264	
		4 5 ～ 4 9 歳		5,906	277	
		5 0 ～ 5 4 歳		5,779	243	
		5 5 ～ 5 9 歳		4,379	194	
		6 0 ～ 6 4 歳		4,120	148	
	6 5 歳 以 上		4,628	143		

- (注) 1 新規学卒を除き、パートを含む。  
 2 年齢別の求人数・求人倍率は「就職機会積み上げ方式」による。この方式は、個々の求人について、求人数を対象となる年齢階級〔5歳刻みの11階級〕の総月間有効求職者数で除して当該求人に係る求職者1人当たりの就職機会を算定し、全有効求人についてこの就職機会を足し上げることにより、年齢別有効求人倍率を算出。年齢別月間有効求人数は、年齢別有効求人倍率に年齢別月間有効求職者数を乗じて算出。  
 3 平成16年11月から求職申込書における「性別」欄の記載が任意となったことに伴い、男女別の合計は男女計の値と必ずしも一致しない。  
 4 ハローワークインターネットサービスの機能拡充に伴う令和3年9月以降の数値の取扱いについては、1頁の(注)を参照。

## 6 職業別常用職業紹介状況

(6月)

職業	項目	1 月 間 有 効 求 職 者 数		2 月 間 有 効 求 職 者 数	3 就 職 件 数		4 有 効 求 職 者 数 倍 率 (2/1)
		人	うち 男		人	件	
職業計		103,908	50,482	121,581	4,027	1,846	1.17
専門的・技術的職業		13,120	5,758	27,596	501	150	2.10
開発技術者		610	551	1,377	14	11	2.26
情報処理・通信技術者		1,568	1,283	2,891	19	16	1.84
保健師、助産師等		2,256	70	5,437	127	4	2.41
社会福祉の専門的職業		2,033	346	6,015	189	45	2.96
事務的職業		24,208	6,386	10,422	963	145	0.43
一般事務員		20,931	4,885	6,951	738	92	0.33
会計事務員		1,266	487	831	68	7	0.66
営業・販売関連事務員		1,020	381	1,083	67	6	1.06
販売の職業		5,154	2,704	10,509	151	84	2.04
商品販売の職業		3,046	908	5,457	88	31	1.79
営業の職業		2,002	1,724	4,871	60	53	2.43
サービスの職業		7,856	2,599	27,669	603	185	3.52
介護サービスの職業		2,538	692	10,425	202	51	4.11
保険医療サービス		419	25	1,313	57	2	3.13
生活衛生サービス		551	53	2,193	21	-	3.98
飲食物調理の職業		1,819	778	6,064	173	54	3.33
接客・給仕の職業		1,500	478	5,807	56	19	3.87
保安の職業		553	534	4,377	85	83	7.92
生産工程の職業		8,836	5,675	14,076	644	423	1.59
金属材料製造等		1,330	1,224	3,495	144	129	2.63
製品製造・加工処理		1,470	832	3,394	258	136	2.31
機械組立の職業		3,414	2,152	2,019	70	47	0.59
機械整備・修理の職業		421	405	2,252	27	27	5.35
輸送・機械運転の職業		3,347	3,193	8,901	270	258	2.66
自動車運転の職業		2,326	2,210	7,493	209	199	3.22
定置・建設機械運転		344	336	832	26	25	2.42
建設・採掘の職業		910	891	6,386	77	75	7.02
建設の職業		293	287	1,834	24	24	6.26
土木の職業		225	223	2,100	29	29	9.33
運搬・清掃等の職業		15,660	9,279	10,729	677	402	0.69
運搬の職業		2,203	1,886	3,623	211	169	1.64
清掃の職業		1,901	898	3,768	226	109	1.98
(IT関連計)		3,580	2,318	4,671	72	46	1.30
(福祉関連計)		5,961	1,130	21,401	469	102	3.59
(介護関係小計)		3,313	932	14,494	322	92	4.37

(注) 1 新規学卒を除き、パートを含む。

2 平成24年4月分より平成23年改訂の「厚生労働省編職業分類」に基づく表章。主な職業のみであるので、計とは一致しない。

3 ハローワークインターネットサービスの機能拡充に伴う令和3年9月以降の数値の取扱いについては、1頁の(注)を参照。

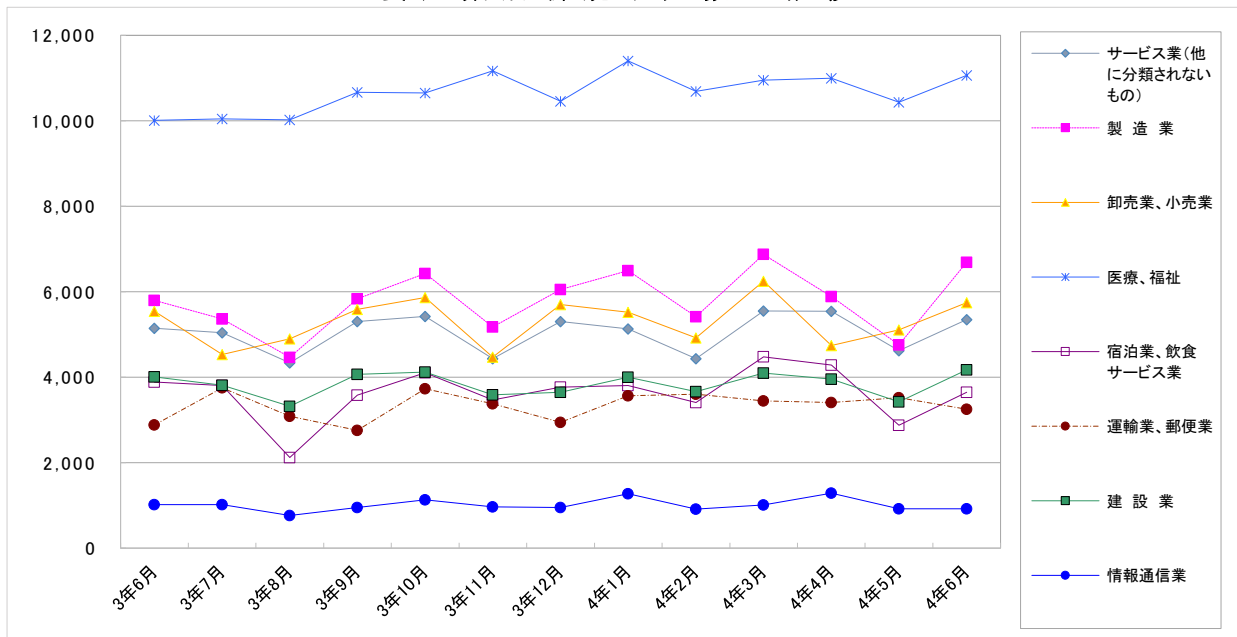
# 7 産業別・規模別求人、充足状況

(6 月分)

項目	1 新規求人数				2 充足数			充足率 2/1×100
	計	前年 同月比	うち 常用	うち 臨時・ 季節	計	うち 常用	うち 臨時・ 季節	
産業・規模	人	%	人	人	人	人	人	%
建設業	4,172	4.1	4,143	29	231	228	3	5.5
製造業	6,687	15.3	5,818	869	1,048	981	67	15.7
食料品製造業	758	16.3	696	62	165	146	19	21.8
繊維工業	259	50.6	243	16	66	64	2	25.5
木材・木製品製造業	80	135.3	77	3	16	14	2	20.0
印刷・同関連業	107	50.7	103	4	29	28	1	27.1
プラスチック製品製造業	352	3.5	315	37	51	49	2	14.5
窯業・土石製品製造業	197	37.8	194	3	50	46	4	25.4
鉄鋼業	258	43.3	257	1	24	24	-	9.3
金属製品製造業	638	7.2	634	4	100	97	3	15.7
はん用機械器具製造業	749	47.7	739	10	69	67	2	9.2
電気機械器具製造業	433	25.9	422	11	63	60	3	14.5
情報通信機械器具製造業	25	92.3	19	6	3	3	-	12.0
輸送用機械器具製造業	1,564	△ 5.5	931	633	179	164	15	11.4
情報通信業	920	△ 9.4	842	78	48	43	5	5.2
情報サービス業	781	△ 7.7	710	71	36	32	4	4.6
運輸業, 郵便業	3,253	12.8	2,860	393	305	280	25	9.4
卸売業, 小売業	5,749	3.8	4,966	783	577	524	53	10.0
金融業, 保険業	214	4.4	210	4	26	23	3	12.1
宿泊業, 飲食サービス業	3,645	△ 6.3	3,383	262	194	183	11	5.3
医療, 福祉	11,061	10.5	10,183	878	1,136	926	210	10.3
社会保険・社会福祉・介護事業	7,195	13.5	6,357	838	769	572	197	10.7
サービス業(他に分類されないもの)	5,345	3.9	4,756	589	532	459	73	10.0
職業紹介・労働者派遣業	1,285	△ 16.7	1,158	127	79	57	22	6.1
合計	48,004	8.0	43,358	4,646	4,737	4,207	530	9.9
企業規模	4 人以下	2,054	6.3	1,899	155	273	39	13.3
	5 ～ 29 人	10,523	13.2	10,098	425	1,315	100	12.5
	30 ～ 99 人	9,516	6.7	8,823	693	1,074	109	11.3
	100 ～ 299 人	7,272	4.1	6,889	383	776	67	10.7
	300 ～ 499 人	3,406	28.2	3,144	262	270	31	7.9
	500 ～ 999 人	3,610	14.4	2,803	807	248	209	39
1,000 人以上	11,623	1.2	9,702	1,921	781	636	145	6.7

- (注) 1 新規学卒を除き、パートを含む。  
 2 平成25年10月改定の「日本標準産業分類」に基づく表章。主な産業のみであるので、合計とは一致しない。  
 3 平成23年8月分より集計を事業所規模から企業規模に変更。  
 4 平成24年4月分より集計内容を「その他の事業サービス業」から「職業紹介・労働者派遣業」に変更。  
 5 ハローワークインターネットサービスの機能拡充に伴う令和3年9月以降の数値の取扱いについては、1頁の(注)を参照。

### 主要産業別新規求人数の推移



## 8 中高年齢者の職業紹介状況

### (1) 新規求職申込件数

項目 年月	新規求職申込件数						全体に 占める率
	45歳以上	前年比	うち 男	うち 55歳以上	うち 65歳以上		
平成29年 (月平均)	8,603	0.4	4,632	4,869	2,092		43.5
平成30年	8,745	1.7	4,695	5,121	2,324		46.5
令和元年	8,660	△ 1.0	4,618	5,137	2,348		47.6
令和 2年	9,695	11.9	5,287	5,739	2,659		50.1
令和 3年	9,746	0.5	5,328	6,024	2,929		51.9
令和 4年 1月	10,267	5.4	5,615	6,337	3,005		53.2
2月	9,885	△ 3.6	5,140	6,053	2,843		54.0
3月	10,908	△ 3.0	5,800	6,690	3,275		53.4
4月	14,318	△ 4.9	8,062	9,954	5,419		57.1
5月	10,871	26.2	5,754	6,934	3,508		53.1
6月	9,869	5.6	5,215	5,947	2,735		51.2
前年同月	9,345	△ 17.0	5,100	5,627	2,646		49.9

(注) 1 パートを含む。

2 ハローワークインターネットサービスの機能拡充に伴う令和3年9月以降の数値の取扱いについては、1頁の(注)を参照。

### (2) 月間有効求職者数

項目 年月	月間有効求職者数						全体に 占める率
	45歳以上	前年比	うち 男	うち 55歳以上	うち 65歳以上		
平成29年 (月平均)	39,113	△ 0.3	21,413	21,950	7,497		44.9
平成30年	40,043	2.4	21,830	23,083	8,468		47.4
令和元年	41,551	3.8	22,767	24,343	9,236		49.1
令和 2年	50,207	20.8	27,741	29,550	11,314		51.1
令和 3年	54,442	8.4	30,120	32,785	12,657		52.8
令和 4年 1月	51,439	△ 0.9	28,753	30,901	11,779		52.9
2月	51,016	△ 3.1	28,205	30,657	11,796		53.2
3月	53,140	△ 3.8	29,328	32,062	12,777		53.4
4月	56,577	△ 5.2	31,617	35,402	15,306		54.4
5月	57,086	△ 2.2	31,806	35,831	15,951		54.2
6月	56,100	△ 1.8	31,183	35,096	15,519		53.8
前年同月	57,138	11.6	31,809	35,319	14,804		53.2

(注) 1 パートを含む。

2 ハローワークインターネットサービスの機能拡充に伴う令和3年9月以降の数値の取扱いについては、1頁の(注)を参照。

### (3) 就職件数

項目 年月	就職件数						45歳 以上の 就職率	55歳 以上の 就職率	65歳 以上の 就職率
	45歳以上	前年比	うち 男	うち 55歳以上	うち 65歳以上				
平成29年 (月平均)	2,587	3.5	1,414	1,292	389	30.1	26.5	18.6	
平成30年	2,558	△ 1.1	1,403	1,337	446	29.2	26.1	19.2	
令和元年	2,436	△ 4.7	1,310	1,313	454	28.1	25.6	19.4	
令和 2年	2,129	△ 12.6	1,140	1,127	373	22.0	19.6	14.0	
令和 3年	2,359	10.8	1,248	1,308	460	24.2	21.7	15.7	
令和 4年 1月	1,895	△ 2.3	1,042	1,070	379	18.5	16.9	12.6	
2月	2,458	△ 3.8	1,250	1,427	492	24.9	23.6	17.3	
3月	3,403	△ 2.2	1,682	1,993	765	31.2	29.8	23.4	
4月	2,590	△ 0.6	1,332	1,506	547	18.1	15.1	10.1	
5月	2,345	5.1	1,265	1,328	517	21.6	19.2	14.7	
6月	2,478	3.8	1,317	1,462	558	25.1	24.6	20.4	
前年同月	2,388	21.2	1,311	1,311	462	25.6	23.3	17.5	

(注) 1 パートを含む。

2 ハローワークインターネットサービスの機能拡充に伴う令和3年9月以降の数値の取扱いについては、1頁の(注)を参照。

## 9 正社員の職業紹介状況

年月	正社員有効求人数		常用フルタイム有効求職者数		正社員有効求人倍率		正社員新規求人数			正社員就職件数				
	人	%	人	%	倍	P	人	%	%	件	%	%		
平成29年 (月平均)	74,210	9.1	54,825	△ 6.5	1.35	0.19	25,728	46.5	8.2	2,706	47.1	△ 3.8		
平成30年	78,308	5.5	51,897	△ 5.3	1.51	0.16	26,773	47.1	4.1	2,461	46.2	△ 9.0		
令和元年	78,873	0.7	51,435	△ 0.9	1.53	0.02	26,601	48.0	△ 0.6	2,170	45.0	△ 11.8		
令和 2年	60,292	△ 23.6	61,182	19.0	0.99	△ 0.54	20,175	50.2	△ 24.2	1,722	42.3	△ 20.7		
令和 3年	61,694	2.3	62,036	1.4	0.99	0.00	21,168	50.2	4.9	1,759	40.5	2.2		
令和 3年	6月	60,957	9.9	63,158	1.3	0.97	0.08	22,716	51.1	10.2	1,855	40.8	18.5	
	7月	61,456	10.6	61,543	△ 6.7	1.00	0.16	20,931	49.1	13.3	1,771	42.9	5.7	
	8月	62,278	12.9	61,368	△ 9.3	1.01	0.19	19,896	52.5	12.1	1,585	44.1	1.6	
	9月	62,621	11.0	61,083	△ 10.7	1.03	0.21	22,736	50.7	7.8	1,808	42.8	1.6	
	10月	64,167	11.6	61,925	△ 10.4	1.04	0.21	22,958	48.3	17.9	1,770	40.7	△ 8.0	
	11月	65,339	12.3	60,865	△ 8.6	1.07	0.20	21,178	49.9	10.7	1,732	41.7	△ 2.5	
	12月	65,593	13.9	57,689	△ 7.9	1.14	0.22	22,486	49.4	10.9	1,542	41.0	△ 9.1	
	令和 4年	1月	66,737	15.0	58,507	△ 4.9	1.14	0.20	23,761	49.3	21.0	1,503	42.9	△ 1.2
		2月	67,205	14.0	57,996	△ 5.5	1.16	0.20	21,380	48.7	6.0	1,642	37.8	△ 4.6
		3月	68,661	13.0	59,874	△ 5.7	1.15	0.19	24,223	48.5	10.7	1,938	34.5	△ 8.5
		4月	67,427	11.2	60,975	△ 7.5	1.11	0.19	23,054	49.5	13.2	1,832	38.9	△ 7.0
		5月	66,720	12.2	61,014	△ 5.5	1.09	0.17	20,858	50.3	9.5	1,645	38.7	△ 4.1
6月		67,082	10.0	60,301	△ 4.5	1.11	0.14	24,191	50.4	6.5	1,747	38.5	△ 5.8	

- (注) 1 正社員有効求人倍率=正社員有効求人数/常用フルタイム(一般)有効求職者数。なお、常用フルタイム有効求職者にはフルタイムの派遣労働者や契約社員を希望する者も含まれるため、厳密な意味での正社員有効求人倍率より低い値となる。  
 2 「正社員」とは、一般求人のうち求人票の雇用形態欄に「正社員」と記載された常用求人である。  
 3 構成比は、それぞれ新規求人数全体に占める正社員求人割合及び就職件数全体に占める正社員就職割合である。  
 4 ハローワークインターネットサービスの機能拡充に伴う令和3年9月以降の数値の取扱いについては、1頁の(注)を参照。

## 10 パートタイマーの職業紹介状況

年月	新規求職申込件数		月間有効求職者数		新規求人数		月間有効求人数		有効求人倍率	就職件数		就職率		
	件	うち常用	人	うち常用	人	うち常用	人	うち常用		件	うち常用			
平成29年 (月平均)	7,015	6,997	32,178	32,104	22,754	19,022	64,799	54,106	2.01	2,488	2,186	35.5		
平成30年	6,907	6,890	32,451	32,377	23,195	19,431	66,725	55,958	2.06	2,357	2,069	34.1		
令和元年	6,682	6,670	33,095	33,030	22,680	19,013	65,751	55,114	1.99	2,203	1,942	33.0		
令和 2年	6,852	6,816	36,980	36,829	16,052	13,775	47,019	40,543	1.27	1,956	1,701	28.5		
令和 3年	7,171	7,139	40,986	40,832	16,687	14,125	46,784	39,738	1.14	2,173	1,786	30.3		
令和 3年	6月	7,145	7,109	44,080	43,911	16,683	13,688	44,296	37,743	1.00	2,234	1,822	31.3	
	7月	6,211	6,178	40,821	40,659	17,058	14,625	45,532	38,750	1.12	1,984	1,627	31.9	
	8月	5,869	5,845	39,608	39,455	14,674	13,016	45,770	39,409	1.16	1,652	1,355	28.1	
	9月	7,001	6,977	39,976	39,833	17,254	14,679	47,043	40,797	1.18	2,026	1,682	28.9	
	10月	7,632	7,594	41,331	41,179	19,377	16,704	48,831	42,232	1.18	2,148	1,760	28.1	
	11月	6,348	6,307	41,143	40,977	17,301	14,769	51,345	44,061	1.25	2,030	1,693	32.0	
	12月	4,931	4,910	39,123	38,964	17,868	14,221	52,517	43,980	1.34	1,866	1,420	37.8	
	令和 4年	1月	7,084	7,033	38,603	38,434	19,188	16,209	52,595	43,926	1.36	1,664	1,211	23.5
		2月	6,808	6,772	37,826	37,655	18,555	15,619	53,927	44,966	1.43	2,304	1,921	33.8
		3月	7,938	7,902	39,533	39,345	19,938	16,892	55,267	46,660	1.40	3,050	2,591	38.4
		4月	10,944	10,895	43,027	42,824	18,405	16,136	53,462	45,667	1.24	2,425	1,932	22.2
		5月	8,609	8,572	44,260	44,067	16,612	14,145	52,161	44,747	1.18	2,222	1,758	25.8
6月		7,386	7,343	43,818	43,607	18,730	15,583	51,505	44,047	1.18	2,357	1,937	31.9	

(注) ハローワークインターネットサービスの機能拡充に伴う令和3年9月以降の数値の取扱いについては、1頁の(注)を参照。



## 11 あいちマザーズハローワークの職業紹介状況

年 月	項目	新規求職申込件数		月間有効求職者数		紹介件数	就 職 件 数		来 所 相談件数
			うちパート		うちパート			うちパート	
		件	件	人	人	件	件	件	件
令和 3年	7月	249	123	1,283	682	248	49	28	895
	8月	243	118	1,236	652	191	44	31	873
	9月	232	139	1,178	642	201	42	31	920
	10月	303	172	1,244	690	206	32	23	958
	11月	274	159	1,259	721	241	41	32	966
	12月	231	113	1,209	674	157	47	26	855
令和 4年	1月	295	143	1,221	649	221	32	16	999
	2月	307	146	1,258	656	360	68	54	990
	3月	332	159	1,335	670	393	89	69	1,020
	4月	279	145	1,261	638	302	83	52	831
	5月	315	190	1,228	660	273	58	43	879
	6月	290	140	1,222	642	242	55	37	845
前 年 同 月		328	190	1,349	723	318	49	34	1,106

(注) ハローワークインターネットサービスの機能拡充に伴う令和3年9月以降の数値の取扱いについては、1頁の(注)を参照。

## 12 名古屋外国人雇用サービスセンターの職業紹介状況

年 月	項目	新規求職申込件数	紹介件数	就職件数	来所相談件数
		件	件	件	件
令和 3年	7月	176	222	26	443
	8月	160	174	16	388
	9月	163	198	16	421
	10月	156	191	16	366
	11月	138	131	18	323
	12月	121	99	19	255
令和 4年	1月	169	214	21	378
	2月	153	207	21	363
	3月	185	136	13	376
	4月	168	123	14	394
	5月	195	159	21	448
	6月	222	175	19	506
前 年 同 月		190	301	27	515

### 13 愛知新卒応援ハローワーク（愛知学生職業センター）の職業紹介状況

項目 年 月		新規求職申込件数		紹介件数		就職件数	
		大学生等	うち既卒者	大学生等	うち既卒者	大学生等	うち既卒者
		件	件	件	件	件	件
令和 3年	7月	783	192	826	454	305	272
	8月	400	161	601	325	401	325
	9月	390	240	407	238	455	358
	10月	1,268	204	650	418	406	285
	11月	424	147	628	388	459	348
	12月	618	136	514	285	492	317
令和 4年	1月	518	137	505	239	437	239
	2月	571	144	578	246	261	123
	3月	653	248	567	500	247	125
	4月	567	200	336	335	247	125
	5月	502	120	320	319	363	342
	6月	560	150	503	359	403	336
前 年 同 月		593	206	598	403	417	380

- (注) 1 平成19年6月より、学生職業センターにヤングワークプラザあいちで取り扱っていた職業紹介業務を統合して開設。  
 2 大学生等とは、大学生、大学院生、短期大学生、高等専門学校生、専修学校生及び職業能力開発施設生。  
 3 就職件数はハローワーク紹介以外を含む。

### 14 愛知わかものハローワークの職業紹介状況

項目 年 月		新規求職申込件数	紹介件数	就職件数	来所相談件数
		件	件	件	件
令和 3年	7月	242	357	49	915
	8月	209	296	41	843
	9月	217	261	47	774
	10月	236	272	44	866
	11月	239	388	47	909
	12月	201	253	47	703
令和 4年	1月	233	309	40	758
	2月	209	327	51	797
	3月	293	357	64	897
	4月	247	329	56	826
	5月	258	311	54	852
	6月	295	329	45	931
前 年 同 月		268	351	41	924

- (注) 1 平成24年10月より、主に45歳未満の若者を対象として開設。平成25年4月より、システム集計を開始。  
 2 ハローワークインターネットサービスの機能拡充に伴う令和3年9月以降の数値の取扱いについては、1頁の(注)を参照。

## 15 ハローワークプラザなるみの職業紹介状況

年 月	項 目	新規求職申込件数		月間有効求職者数		紹介件数	就 職 件 数		来 所 相談件数
			うちパート		うちパート			うちパート	
		件	件	人	人	件	件	件	件
令和 3年	7月	173	68	681	276	172	44	18	359
	8月	178	69	701	277	162	34	11	368
	9月	162	64	691	276	231	40	18	383
	10月	189	96	721	307	235	49	26	391
	11月	154	73	693	306	189	39	25	346
	12月	125	58	631	284	128	26	14	285
令和 4年	1月	165	62	621	269	191	39	15	341
	2月	138	51	592	244	182	41	22	308
	3月	185	75	628	257	226	46	30	407
	4月	159	63	611	250	181	49	24	352
	5月	207	77	644	248	182	45	22	399
	6月	224	92	693	282	182	52	33	445
前 年 同 月		172	68	691	279	231	50	20	376

- (注) 1 ハローワークプラザあらたまが平成23年2月25日付廃止されたことに伴い、平成23年2月28日よりハローワークプラザなるみ開設。
- 2 ハローワークインターネットサービスの機能拡充に伴う令和3年9月以降の数値の取扱いについては、1頁の(注)を参照。

## 16 日雇の職業紹介状況

年 月	四半期末日の 有効求職者数		新規求職 申込件数	期間有効 求人延数	就労実人員	就労延数
	人	うち男 人				
平成29年度 (月平均)	-	-	0	-	-	-
平成30年度 "	-	-	1	-	-	-
令和元年度 "	5	5	1	-	-	-
令和 2年度 "	3	3	0	-	-	-
令和 3年度 "	6	6	1	-	0	11
令和 3年度 4月～ 6月	5	5	2	-	-	-
7月～ 9月	9	9	7	-	3	86
10月～12月	6	6	4	-	1	42
1月～ 3月	6	6	3	-	-	-
令和 4年度 4月～ 6月	-	-	-	-	-	-

- (注) 1 四半期末日の有効求職者数は各期の末月末日の数値である(令和元年度より集計を開始した項目。)  
また年度欄には1～3月期末日の数値を掲載している。
- 2 期間有効求人延数は月間有効求人延数の月平均を計上。

## 17 港湾労働関係の職業紹介状況

### (1) 常用関係

年 月		項 目	新 規 (港) 証 交 付 件 数				
			計	船 内 作 業	沿岸作業及び倉庫作業	そ の 他	
令和元年	(月平均)		36	11	21	4	
令和 2年	"		31	7	21	3	
令和 3年	"		38	9	24	5	
令和 3年	6月		32	3	19	10	
	7月		33	-	22	11	
	8月		25	9	15	1	
	9月		38	7	29	2	
	10月		39	9	25	5	
	11月		37	3	34	-	
	12月		22	1	20	1	
	令和 4年	1月		14	3	4	7
		2月		17	4	11	2
		3月		19	9	7	3
		4月		57	11	45	1
		5月		36	14	21	1
6月			21	5	12	4	

年 月		項 目	月 末 現 在 (港) 証 所 持 者 数				
			計	船 内 作 業	沿岸作業及び倉庫作業	そ の 他	
令和元年	(月平均)		5,478	1,801	3,245	431	
令和 2年	"		5,526	1,818	3,286	422	
令和 3年	"		5,480	1,770	3,303	407	
令和 3年	6月		5,505	1,778	3,311	416	
	7月		5,504	1,769	3,316	419	
	8月		5,428	1,758	3,267	403	
	9月		5,434	1,750	3,285	399	
	10月		5,443	1,751	3,292	400	
	11月		5,456	1,750	3,307	399	
	12月		5,465	1,745	3,321	399	
	令和 4年	1月		5,443	1,740	3,298	405
		2月		5,435	1,738	3,291	406
		3月		5,430	1,733	3,288	409
		4月		5,442	1,742	3,293	407
		5月		5,451	1,751	3,294	406
6月			5,438	1,746	3,291	401	

### (2) 日雇関係等

年 月		項 目	新 規 求 人 延 数				
			計	船 内 作 業	沿岸作業及び倉庫作業	そ の 他	
令和元年	(月平均)		-	-	-	-	
令和 2年	"		-	-	-	-	
令和 3年	"		-	-	-	-	
令和 3年	6月		-	-	-	-	
	7月		-	-	-	-	
	8月		-	-	-	-	
	9月		-	-	-	-	
	10月		-	-	-	-	
	11月		-	-	-	-	
	12月		-	-	-	-	
	令和 4年	1月		-	-	-	-
		2月		-	-	-	-
		3月		-	-	-	-
		4月		-	-	-	-
		5月		-	-	-	-
6月			-	-	-	-	

(注) その他は「はしけ作業」、「いかだ作業」及び「船舶貨物整備作業」である。

## 18 雇用保険適用状況

### (1) 被保険者の種類別状況

(6月)

被保険者種類	資 格 取 得 者 数	資 格 喪 失 者 数	うち事業主の 都合による離職	月 末 現 在	
				被 保 険 者 数	う ち 女
全 数	人 50,172	人 38,624	人 1,360	人 2,963,998	人 1,134,182
一 般	48,338	35,694	1,168	2,784,473	1,070,887
高 年 齢	1,827	2,923	192	179,435	63,262
短 期 雇 用 特 例	7	7	-	90	33

### (2) 産業別適用事業所及び被保険者の状況

(6月)

産 業	項 目	月末現在 事業所数	被 保 険 者 の 資 格				月末現在 被保険者数	うち短期 特例被保 険者数
			取 得	喪 失	うち事業主の 都合による 離 職	増 減 差		
合 計		所 123,633	人 50,172	人 38,624	人 1,360	人 11,548	人 2,963,998	人 90
農 林 水 産 業		920	216	113	2	103	5,905	-
鉱 業		81	22	11	-	11	1,096	-
建 設 業		23,195	2,890	2,188	127	702	164,545	6
製 造 業		18,938	10,812	8,293	245	2,519	937,020	17
	食 料 品 ・ 飲 料	1,360	1,289	952	10	337	67,828	-
	織 維 ・ 衣 服	1,132	317	235	13	82	19,173	-
	木 材 ・ 家 具	897	158	136	4	22	12,786	-
	パ ル プ ・ 出 版	1,164	380	315	4	65	32,590	-
	化 学 関 係	1,178	727	561	15	166	58,140	-
	窯 業 ・ 土 石	722	289	250	7	39	33,839	-
	鉄 鋼	416	275	164	9	111	28,389	-
	非 鉄 金 属	182	97	77	2	20	10,431	-
	金 属 製 品	3,501	1,206	774	66	432	66,207	-
	はん用機械器具	2,099	880	475	12	405	77,671	-
	電気機械器具	1,131	1,150	914	9	236	116,672	-
	輸送用機械器具	2,590	3,087	2,656	64	431	337,537	16
	その他機械器具	1,201	347	346	10	1	36,915	-
	その他製造業	1,365	610	438	20	172	38,842	1
	電気・ガス・水道・熱供給業	102	32	673	-	△ 641	8,696	-
	情報通信業	2,320	682	634	19	48	75,613	1
	運輸業，郵便業	4,548	3,171	2,780	108	391	237,559	10
	卸売業，小売業	19,115	6,573	5,376	253	1,197	445,388	17
	金融業，保険業	1,330	532	414	3	118	57,627	-
	不動産業，物品賃貸業	2,730	1,137	849	94	288	60,220	26
	宿泊業，飲食サービス業	7,315	1,509	1,374	58	135	70,403	2
	医療，福祉	14,216	5,375	3,492	111	1,883	296,141	-
	教育，学習支援業	1,982	1,069	441	8	628	60,345	-
	複合サービス事業	1,588	193	128	5	65	24,398	-
	サービス業	24,637	14,945	11,181	324	3,764	479,994	11
	公務・その他	616	1,014	677	3	337	39,048	-

(注) 1 その他機械器具とは、情報通信機械器具、電子部品・デバイス、生産用機械器具、業務用機械器具である。

2 その他製造業には、ゴム製品、なめし皮・同製品・毛皮製造業を含む。

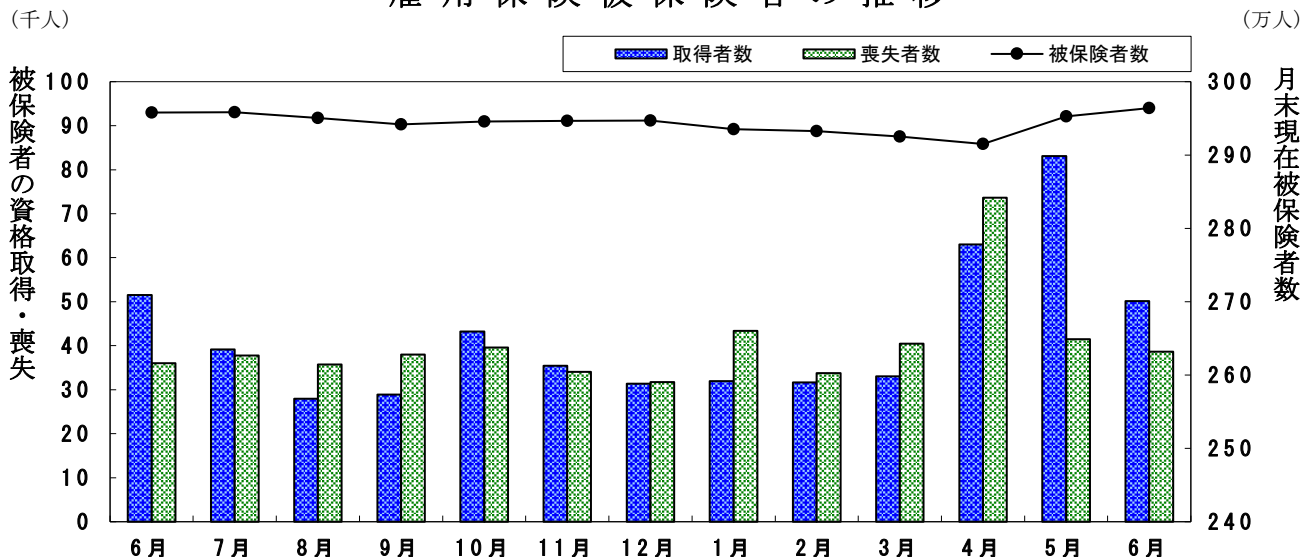
3 サービス業には、学術研究、専門・技術サービス業、生活関連サービス業、娯楽業を含む。

(3) 月別、安定所別にみた適用状況

年月	項目 月末現在 事業所数	被保険者の資格				増減差	月末現在 被保険者数	うち女
		取得	喪失	うち事業主都合による離職	人			
平成29年度計	所	人	人	人	人	人	人	
30 "	116,512	542,742	478,805	20,130	63,937	2,830,795	1,049,126	
令和元 "	118,080	552,951	503,098	20,589	49,853	2,879,566	1,074,779	
2 "	119,469	536,310	496,210	20,998	40,100	2,918,686	1,095,842	
3 "	122,110	472,877	468,358	28,403	4,519	2,925,589	1,104,526	
	123,171	478,436	478,243	19,380	193	2,925,058	1,114,718	
令和3年	6月	122,843	51,504	35,994	1,353	15,510	2,957,738	1,124,114
	7月	122,976	39,167	37,769	1,593	1,398	2,958,535	1,126,360
	8月	123,103	27,976	35,722	1,174	△ 7,746	2,950,650	1,122,922
	9月	122,648	28,886	37,959	1,469	△ 9,073	2,941,690	1,118,968
	10月	122,826	43,251	39,620	1,402	3,631	2,945,546	1,121,680
	11月	122,804	35,429	34,041	1,221	1,388	2,946,763	1,122,832
	12月	122,898	31,364	31,711	1,230	△ 347	2,947,070	1,123,825
令和4年	1月	123,024	31,961	43,379	1,742	△ 11,418	2,935,116	1,118,609
	2月	123,133	31,697	33,791	1,169	△ 2,094	2,932,495	1,118,106
	3月	123,171	33,011	40,437	1,560	△ 7,426	2,925,058	1,114,718
	4月	123,428	62,998	73,625	3,074	△ 10,627	2,915,034	1,108,120
	5月	123,479	83,088	41,455	1,315	41,633	2,952,886	1,127,916
	6月	123,633	50,172	38,624	1,360	11,548	2,963,998	1,134,182
安定所別 (6月分)	名古屋中	27,705	14,498	11,418	386	3,080	790,806	335,690
	名古屋南	12,525	4,419	3,341	153	1,078	281,433	97,414
	名古屋東	16,775	5,498	4,114	161	1,384	340,758	148,100
	豊橋	7,100	2,495	2,782	102	△ 287	124,135	53,769
	岡崎	5,760	1,932	1,437	21	495	107,141	43,387
	一宮	6,860	2,680	2,109	69	571	126,250	59,928
	半田	6,979	1,796	1,358	51	438	125,783	45,272
	瀬戸	2,951	900	627	22	273	45,894	19,655
	豊田	5,720	2,274	1,915	72	359	225,520	59,595
	津島	5,585	1,455	1,217	71	238	76,801	31,318
	刈谷	8,285	5,709	4,119	103	1,590	386,522	115,034
	西尾	2,403	779	570	37	209	38,885	15,589
	犬山	3,284	912	685	30	227	68,532	25,274
	豊川(本所)	2,564	788	592	20	196	50,912	19,398
	新城	787	213	116	4	97	11,487	4,491
	春日井	7,168	3,599	2,008	48	1,591	144,146	51,726
蒲郡(出張所)	1,182	225	216	10	9	18,993	8,542	

(注) 1 各年の月末現在事務所数及び月末現在被保険者数欄は、年度末現在の数値である。  
 2 平成19年4月から、蒲郡安定所は豊川安定所の出張所となったが、「豊川(本所)」の欄には蒲郡出張所を含まない豊川安定所の数値を、蒲郡(出張所)の欄には蒲郡出張所の数値を計上している。

雇用保険被保険者の推移



## 19 雇用保険給付状況

### 月別、安定所別にみた給付状況 その1

項目 年月		一般被保険者給付（基本手当）							
		離職票 交付枚数	受給資格決定件数		初回受給者数		受給者実人員		
			件	前年比	人	うち特定	人	前年比	うち特定
		枚	件	%	人	人	人	%	人
	平成29年度計	237,827	68,788	△ 5.4	56,448	10,379	19,513	△ 5.6	4,000
	平成30年度計	248,338	69,596	1.2	56,325	11,104	19,735	1.1	4,420
	令和元年度計	249,170	72,165	3.7	58,270	11,468	20,258	2.6	4,374
	令和2年度計	245,470	88,101	22.1	76,310	18,949	27,338	35.0	7,544
	令和3年度計	242,663	71,897	△ 18.4	63,100	11,626	23,917	△ 12.5	5,568
	令和3年6月	17,576	6,379	△ 36.5	5,873	1,128	26,239	△ 0.3	6,641
	7月	19,698	5,684	△ 35.3	6,111	932	26,497	△ 12.7	6,202
	8月	18,684	5,657	△ 22.5	5,374	932	26,866	△ 17.7	6,213
	9月	19,905	5,787	△ 15.1	4,965	805	25,500	△ 22.7	5,820
	10月	20,232	6,302	△ 15.9	4,722	868	24,104	△ 22.8	5,601
	11月	16,775	5,218	△ 14.1	5,300	938	23,761	△ 19.0	5,457
	12月	15,711	4,254	△ 11.2	4,517	685	21,790	△ 19.2	4,832
	令和4年1月	22,276	5,339	△ 8.6	4,187	558	21,797	△ 16.6	4,630
	2月	17,754	5,170	△ 12.4	4,523	885	20,696	△ 17.3	4,361
	3月	20,720	5,834	△ 7.4	4,446	845	20,584	△ 19.0	4,355
	4月	36,518	7,623	△ 15.0	5,262	772	19,983	△ 17.4	4,100
	5月	20,623	8,067	10.4	6,579	1,362	21,619	△ 13.4	4,510
	6月	19,144	6,575	3.1	5,732	942	22,971	△ 12.5	4,574
安定所別 (6月分)	名古屋中	6,273	916	2.9	711	122	3,138	△ 12.2	702
	名古屋南	1,618	683	19.8	628	103	2,448	△ 14.9	513
	名古屋東	2,147	846	3.5	743	118	3,200	△ 12.2	694
	豊橋	911	420	△ 11.8	397	93	1,520	△ 2.2	321
	岡崎	645	399	29.5	363	51	1,317	△ 20.5	194
	一宮	830	451	16.2	370	60	1,403	△ 10.5	297
	半田	644	465	8.1	353	45	1,494	△ 10.9	289
	瀬戸	317	193	9.7	180	25	669	△ 6.3	138
	豊田	980	384	△ 14.1	367	61	1,356	△ 12.6	223
	津島	505	271	0.4	216	34	908	△ 17.9	197
	刈谷	2,348	519	△ 1.0	516	91	1,859	△ 13.0	330
	西尾	254	182	27.3	127	23	522	△ 16.9	98
	犬山	304	204	△ 7.7	186	29	757	△ 18.2	145
	豊川(本所)	298	145	△ 13.2	134	24	562	△ 6.6	101
	新城	59	37	27.6	33	5	133	△ 5.0	23
	春日井	916	385	△ 16.7	320	41	1,403	△ 12.1	256
蒲郡(出張所)	95	75	25.0	87	17	279	△ 0.7	53	

(注) 1 基本手当受給率=基本手当受給者実人員/(被保険者数+基本手当受給者実人員)×100

2 年度計欄の受給者実人員は、月平均で計上。

3 「うち特定」は、受給資格者のうちの特定受給資格者を指す。

4 令和2年1月以降は「受給資格決定件数」は速報値であり、修正があり得る。



					高年齢求職者給付				短期特例被保険者給付			日雇給付	
支給終了者数		受給率		〔保〕受給者の紹介件数	〔保〕受給者の就職件数	離職票交付枚数	受給資格決定件数	受給者数	離職票交付枚数	受給資格決定件数	受給者数	受給者数	受給者実人員
うち特定	愛知	全国	人										
40,604	5,125	0.7	0.9	71,014	17,104	24,567	14,655	14,510	471	81	81	73	
39,079	5,369	0.7	0.9	63,130	16,017	26,603	16,228	16,093	374	83	82	20	
40,039	5,414	0.7	0.9	63,282	15,342	28,246	16,711	15,607	358	90	91	46	
49,934	9,074	0.9	1.1	71,488	14,629	33,697	21,399	21,081	298	78	76	33	
47,199	7,629	0.8	1.0	62,980	14,621	33,244	20,836	20,609	227	71	70	54	
3,838	726	0.9	1.1	5,912	1,303	2,114	1,704	1,809	12	43	2	4	
3,751	592	0.9	1.1	5,333	1,283	2,426	1,553	1,646	14	2	42	4	
4,281	610	0.9	1.1	5,046	1,174	2,041	1,278	1,463	5	1	1	4	
4,498	640	0.9	1.0	5,515	1,267	2,265	1,325	1,176	5	1	2	5	
4,348	663	0.8	1.0	5,548	1,320	2,920	1,851	1,519	3	1	1	9	
3,977	615	0.8	0.9	5,266	1,254	1,873	1,519	1,803	18	10	-	5	
3,556	553	0.7	0.9	4,424	1,096	1,759	1,083	1,033	24	8	16	5	
3,814	701	0.7	0.9	4,853	1,029	2,760	1,441	1,439	11	2	3	6	
3,427	495	0.7	0.8	4,745	1,087	1,962	1,325	1,379	4	1	2	3	
4,088	584	0.7	0.8	5,130	1,308	2,495	1,566	1,353	19	1	-	3	
3,100	506	0.7	0.8	4,400	1,173	8,310	3,143	1,875	74	1	2	4	
2,998	432	0.7	0.9	4,533	1,120	2,369	2,934	3,866	29	3	-	4	
3,039	468	0.8	0.9	4,850	1,229	2,069	1,612	1,850	7	31	23	3	
425	80	0.4		896	168	671	213	246	-	1	-	-	
299	53	0.9		536	122	204	187	224	-	-	-	1	
391	56	0.9		738	127	246	190	203	2	-	-	-	
186	31	1.2		252	103	79	75	72	1	15	9	-	
193	19	1.2		241	92	50	108	103	-	-	-	-	
199	30	1.1		245	60	77	122	148	-	-	-	1	
198	23	1.2		219	75	85	110	132	1	-	1	-	
81	21	1.4		137	43	38	42	68	-	-	-	-	
201	27	0.6		260	81	166	136	118	-	-	-	-	
117	20	1.2		237	52	66	90	95	1	-	-	1	
242	30	0.5		378	87	170	95	139	1	-	-	-	
85	15	1.3		95	25	17	41	58	-	-	-	-	
99	19	1.1		157	57	46	53	57	1	-	-	-	
81	12	1.1		90	35	29	32	47	-	2	-	-	
18	2	1.1		40	18	7	10	20	-	13	13	-	
183	26	1.0		280	66	96	84	96	-	-	-	-	
40	4	1.4		49	18	22	24	24	-	-	-	-	

- 5 刈谷安定所には、碧南出張所を含む。平成19年4月から、蒲郡安定所は豊川安定所の出張所となったが、「豊川(本所)」の欄には蒲郡出張所分を含まない豊川安定所の数値を、蒲郡(出張所)の欄には蒲郡出張所の数値を計上している。
- 6 平成22年1月 船員保険法改正に伴い、中部運輸局の取扱数を含むため、各月の合計と各安定所の合計は必ずしも一致しない。
- 7 〔保〕受給者の紹介件数、〔保〕受給者の就職件数には、名古屋中にあいちマザーズハローワーク・名古屋外国人雇用サービスセンター・愛知新卒応援ハローワーク・愛知わかものハローワークで取扱った件数を含み、名古屋南にはハローワークプラザなるみ、刈谷には碧南出張所をそれぞれ含む。

月別、安定所別にみた給付状況  
その2

項目 年月	就職促進給付				教育訓練給付		雇用継続給付				
	常用就職 支度手当 受給者数	再就職手当 受給者数	就業促進 定着手当 受給者数	就業手当 受給者 実人員	一般教育訓 練給付金 受給者数	専門実践教 育訓練給付 金受給者数	高年齢雇用 継続給付 基本給付 金受給者 実人員	再就職給 付金受給 者実人員	育児休業給 付金受給 者実人員	介護休業 給付金 受給者数	
平成29年度	179	20,204	5,015	43	5,514	1,731	529,218	29	210,663	821	
平成30年度	148	20,749	4,916	45	5,333	2,599	519,444	52	241,016	1,001	
令和元年度	154	21,315	5,296	42	5,653	3,278	524,387	67	260,440	1,215	
令和2年度	127	22,488	5,630	44	5,607	3,785	540,741	53	289,649	1,305	
令和3年度	169	18,821	5,534	45	5,512	4,369	525,058	28	301,506	1,436	
令和3年6月	14	1,891	544	54	460	158	47,074	4	23,333	109	
7月	19	1,718	441	56	474	105	41,543	-	21,261	110	
8月	14	1,666	397	59	508	176	47,928	4	22,730	110	
9月	8	1,440	353	48	568	89	40,548	-	22,732	150	
10月	13	1,648	461	53	658	1,307	47,361	4	24,109	134	
11月	9	1,731	497	45	575	332	39,936	-	23,714	119	
12月	13	1,537	431	41	438	208	48,184	7	25,472	133	
令和4年1月	11	1,358	430	35	369	185	39,697	-	26,439	141	
2月	18	1,087	398	25	288	92	45,561	3	25,462	115	
3月	17	1,401	433	34	380	342	40,027	-	31,119	126	
4月	14	1,362	334	32	342	1,039	46,829	3	29,758	101	
5月	22	1,727	471	36	335	475	38,324	-	30,887	116	
6月	19	1,781	446	30	393	183	47,013	1	24,627	138	
安定所別 (6月分)	名古屋中	3	300	85	3	56	37	11,406	-	7,893	39
	名古屋南	2	176	45	2	42	26	4,974	-	1,918	9
	名古屋東	2	209	47	1	56	33	4,100	-	3,325	19
	豊橋	1	146	31	3	14	6	946	-	881	4
	岡崎	2	98	32	2	23	8	1,697	-	930	7
	一宮	2	96	23	1	24	8	1,648	-	894	11
	半田	1	94	37	3	28	7	964	1	803	6
	瀬戸	-	48	6	-	7	6	34	-	285	-
	豊田	-	113	20	1	21	6	4,918	-	1,700	8
	津島	2	78	22	4	20	4	647	-	399	3
	刈谷	1	131	35	4	44	13	11,262	-	3,121	21
	西尾	-	38	7	2	9	2	518	-	395	-
	犬山	-	66	17	-	12	7	1,021	-	491	2
	豊川(本所)	-	41	13	1	9	5	1,074	-	350	3
新城	-	11	2	-	4	-	8	-	46	-	
春日井	2	115	20	-	22	14	1,644	-	1,041	5	
蒲郡(出張所)	1	20	4	3	2	1	152	-	155	1	

- (注) 1 就業手当受給者実人員の年度欄は月平均。  
2 平成22年1月船員保険法改正に伴い、中部運輸局の取扱数を含むため、各月の合計と各安定所の合計は必ずしも一致しない。  
3 平成26年4月雇用保険法改正に伴い、就業促進定着手当創設。平成26年10月より支給実績あり。  
4 平成26年10月雇用保険法改正に伴い、専門実践教育訓練給付創設。平成27年4月より支給実績あり。

レイバー・マーケット・プロフィール  
(令和4年7月号)

編集  
発行 愛知労働局 職業安定部

〒460-0003 名古屋市中区錦 2-14-25  
(ヤマイチビル13階)

電話 052-219-5578