



レイバー・マーケット・プロフィール

(労働市場概況)

LABOUR MARKET PROFILE

2022.05

愛知労働局

用語の説明

レイバー・マーケット・プロフィールにおける主な用語の定義は次のとおりである。

I 職業紹介関係

【一般】

常用及び臨時・季節を合わせたものをいう。

【常用】

雇用期間の定めのない仕事、又は4ヶ月以上の雇用期間が定められている仕事(「季節」を除く。)をいう。

【臨時・季節】

・臨時とは、1ヶ月以上4ヶ月未満の雇用期間が定められている仕事をいう。

・季節とは、季節的な労働需要に対し、又は季節的な余暇を利用して一定の期間(4ヶ月未満、4ヶ月以上の別を問わない。)を定めて就労するものをいう。

【パートタイム】

1週間の所定労働時間が同一の事業所に雇用されている通常の労働者の1週間の所定労働時間に比し短いものをいう。

なお、「パートタイム」は雇用期間の定めにより、「常用的パートタイム」、「臨時的パートタイム」及び「日雇的パートタイム」に分けられる。

【日雇】

日々雇用の仕事、又は1ヶ月未満の雇用期間が定められているものをいう。

【求職者数】

・「新規求職申込件数」とは、公共職業安定所でその月のうちに新たに受け付けた求職申込件数をいう。

・「月間有効求職者数」とは、「前月末日現在において、求職申込の有効期限が翌月以降にまたがっている就職未決定の求職者数」と、当月の「新規求職申込件数」合計数をいう。

【求人数】

・「新規求人数」とは、公共職業安定所でその月のうちに新たに受け付けた求人数(採用予定人員)をいう。

・「月間有効求人数」とは、「前月末日現在において有効期限が翌月以降にまたがっている未充足の求人数」と当月の「新規求人数」の合計数をいう。

【就職件数】

有効求職者が自安定所の紹介により就職したことを確認した件数をいう。

【充足数】

自安定所の有効求人が安定所(求人を連絡した他安定所を含む。)の紹介により求職者と結合した件数をいう。

【求人倍率】

求職者1人あたり求人がどれだけあるかをみるもので、算出方法は次のとおり。

$$\text{新規求人倍率} = \frac{\text{新規求人数}}{\text{新規求職申込件数}}$$

$$\text{有効求人倍率} = \frac{\text{月間有効求人数}}{\text{月間有効求職者数}}$$

なお、求人倍率の「季節調整値」とは、一年を周期として繰り返す季節的変動要因を一定方法により取り除いて計算した数値をいう。

【就職率】

新規求職者数に対する就職件数の割合をみるもので、算出方法は次のとおり。

$$\frac{\text{就職件数}}{\text{新規求職申込件数}} \times 100$$

【充足率】

新規求人数に対する充足された求人の割合をみるもので、算出方法は次のとおり。

$$\frac{\text{充足数}}{\text{新規求人数}} \times 100$$

II 雇用保険業務関係

【適用事業所数】

労働者を雇用する事業所で、公共職業安定所に設置届出をしている事業所の数をいう。

【被保険者数】

適用事業所に雇用されている労働者であって、公共職業安定所にその届出がなされている者の数をいう。

【被保険者資格取得者数】

新規採用、中途採用を問わず適用事業所に新たに雇用され、公共職業安定所に届出のなされた者の数をいう。

【被保険者資格喪失者数】

適用事業所を離職し、その届出が公共職業安定所になされた者の数をいう。

【離職票交付件数】

公共職業安定所が、離職により被保険者でなくなったことの確認を行った者に交付した離職票の枚数をいう。

【受給資格決定件数】

提出された離職票のうち、公共職業安定所が給付を受ける資格ありと決定した件数をいう。

【初回受給者数】

受給資格決定後、第1回目の給付を受けた者の数をいう。

【受給者実人員】

求職者給付(高年齢求職者給付金及び特例一時金を除く。)を受けた受給資格者の実数をいう。

【日雇受給者実人員】

日雇労働者が、職に就くことができない時に給付を受けた者の実際の数をいう。

【特定受給資格者】

倒産、解雇等により離職した者(雇用保険法第23条2項に該当する者)をいう。

内 容 (4月)

1	労働市場の動向	2
	求職、求人、求人倍率、雇用保険給付の状況	
2	職業紹介の主要指標	4
	愛知県動き、全国の動き	
3	月別にみた主な指標	6
4	安定所別にみた求職、求人、充足状況	8
5	年齢別常用職業紹介状況	10
6	職業別常用職業紹介状況	11
7	産業別・規模別求人、充足状況	12
8	中高年齢者の職業紹介状況	13
9	正社員の職業紹介状況	14
10	パートタイマーの職業紹介状況	14
11	あいちマザーズハローワークの職業紹介状況	15
12	名古屋外国人雇用サービスセンターの職業紹介状況	15
13	愛知新卒応援ハローワーク(愛知学生職業センター)の職業紹介状況	16
14	愛知わかものハローワークの職業紹介状況	16
15	ハローワークプラザなるみの職業紹介状況	17
16	日雇の職業紹介状況	18
17	港湾労働関係の職業紹介状況	19
18	雇用保険適用状況	20
	被保険者の種類別状況	
	産業別適用事業所及び被保険者の状況	
	月別、安定所別にみた適用状況	
19	雇用保険給付状況	22
	月別、安定所別にみた給付状況	

(注) ハローワークインターネットサービスの機能拡充に伴い、令和3年9月以降の数値には、ハローワークに来所せず、オンライン上で求職登録した求職者数や、求職者がハローワークインターネットサービスの求人に直接応募した就職件数等が含まれている。

H > w Fp . ¥

H ç ô H° Hv (+ # H

>/ Ó Ç , "á b"g #

			(0.0%		(1.9%)
					1.36	1.33	0.03	
		2.3%						1.5%
2.42	0.02			2.44				

>0 Ó Ç b"g #

						14.7%		
							3.9%	22.4%
		41.3%		10.1%				4.3%
		13.1%				64.5%		
		13.2%				33.4%		
46.5%			15.0%			20.0%		
			7.1%		6.1%			23.4%
		50.7%				9.0%		
51.0%		(3.5%				4.1%		
20.7%				11.6%				48.7%
			11.1%					38.2%
						14.6%		

>1 Ó*Ë b"g #

						6.5%		
						12.4%		
24.8%			2.8%		2.7%			3.8%
						6.0%		

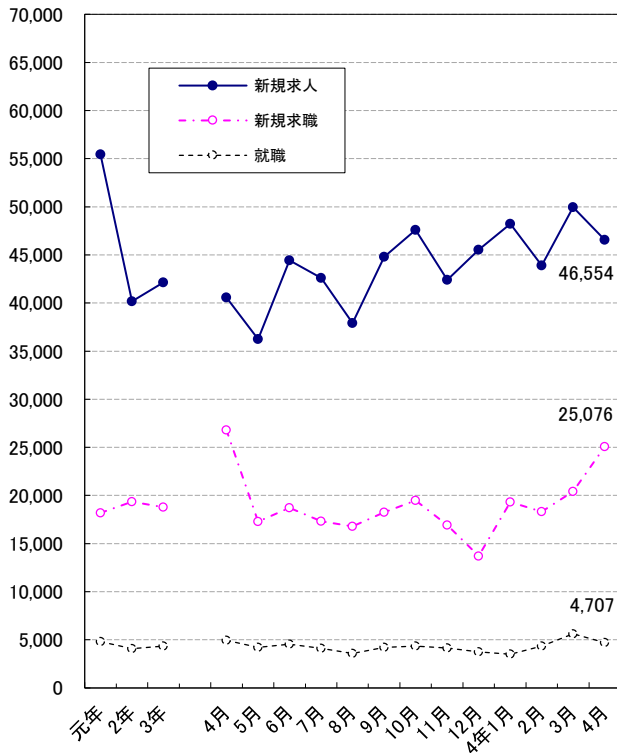
>2 u*Ë b"g #

					4,707		4.5%	
						18.8%		
0.4								

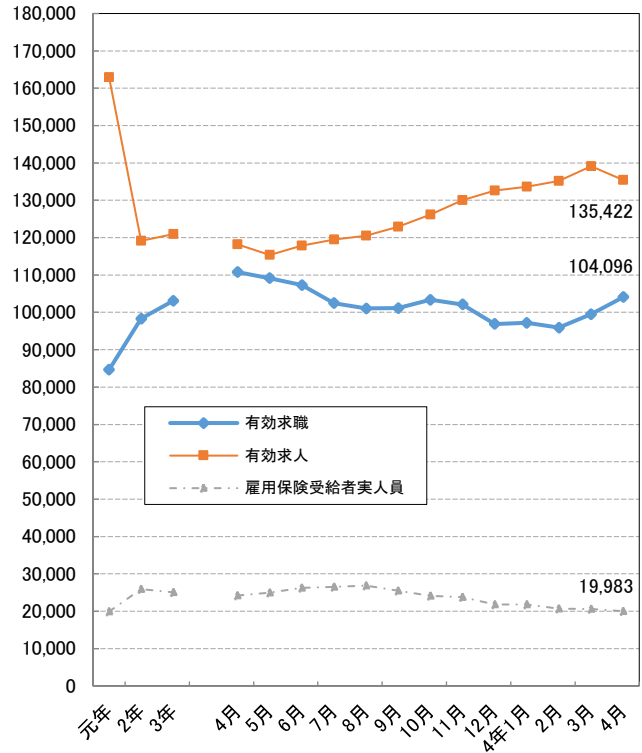
>3 7 #Ý -7d w)%*... b"g #

					17.4%			
--	--	--	--	--	-------	--	--	--

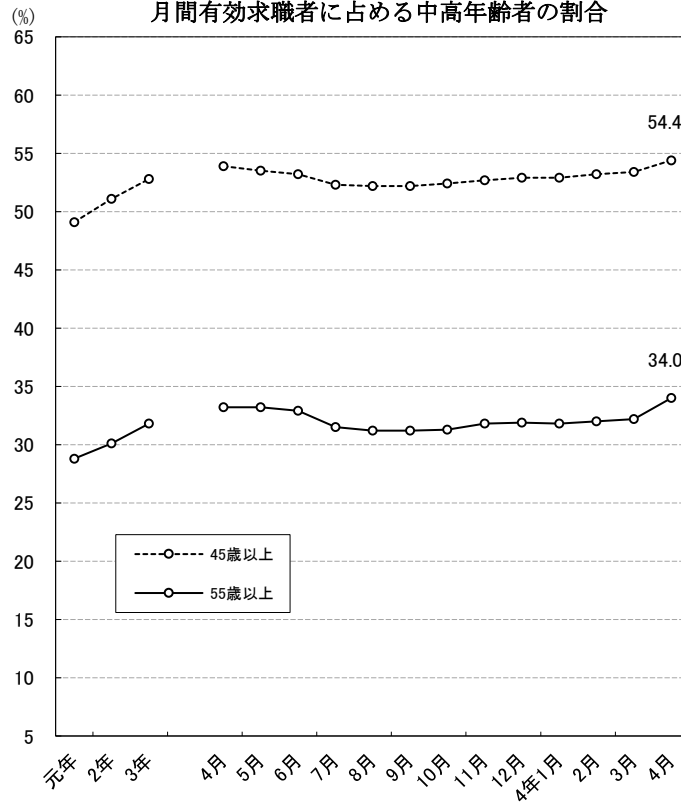
新規求職、求人、就職の推移



有効求職、求人、雇用保険受給者実人員の推移



月間有効求職者に占める中高年齢者の割合



(注) ハローワークインターネットサービスの機能拡充に伴う令和3年9月以降の数値の取扱いについては、1頁の(注)を参照。

2 職業紹介の主要指標

(1) 愛知県の動き

年 月	1 新規求職申込件数		2 月間有効求職者数			3 新規求人数		4 月間有効求人数
	件	うち雇用保険受給者の割合	人	うち45歳以上の割合	うち雇用保険受給者の割合	人	うち常用の割合	
平成29年 (月平均)	19,758	31.8	87,107	44.9	40.6	55,325	90.0	158,675
平成30年 "	18,809	32.7	84,441	47.4	40.6	56,817	90.0	165,015
令和元年 "	18,185	33.9	84,622	49.1	41.0	55,455	90.5	162,979
令和2年 "	19,340	36.0	98,295	51.1	45.0	40,168	92.0	119,159
令和3年 "	18,786	32.6	103,111	52.8	43.5	42,147	91.1	120,937
令和3年 4月	26,806	37.2	110,786	53.9	41.9	40,576	92.6	118,181
5月	17,283	34.8	109,131	53.5	42.6	36,241	93.0	115,363
6月	18,726	32.6	107,316	53.2	43.8	44,433	89.5	117,841
7月	17,335	34.0	102,444	52.3	44.7	42,608	91.6	119,489
8月	16,790	33.4	101,066	52.2	44.6	37,905	93.5	120,564
9月	18,248	32.5	101,147	52.2	44.4	44,811	90.3	122,889
10月	19,484	32.2	103,351	52.4	43.2	47,580	92.1	126,182
11月	16,920	30.6	102,108	52.7	42.4	42,415	92.0	130,051
12月	13,712	31.3	96,902	52.9	41.7	45,516	88.0	132,645
令和4年 1月	19,308	31.1	97,206	52.9	41.5	48,236	91.3	133,611
2月	18,320	27.8	95,925	53.2	40.6	43,896	91.1	135,173
3月	20,428	27.8	99,515	53.4	38.7	49,956	90.5	139,132
4月	25,076	34.5	104,096	54.4	37.5	46,554	92.6	135,422

(注) 1 新規学卒を除き、パートを含む。

2 ハローワークインターネットサービスの機能拡充に伴う令和3年9月以降の数値の取扱いについては、1頁の(注)を参照。

新規求職申込件数の動き (愛知県)

令和元年平均100(18,185件)

年	1月	2月	3月	4月	5月	6月	7月	8月	9月	10月	11月	12月
平成29年	115.3	114.1	118.7	138.8	117.8	110.6	100.7	104.6	109.6	106.6	91.1	75.8
30年	108.2	110.2	109.6	134.8	118.9	101.2	97.6	101.7	90.3	110.2	89.3	69.2
令和元年	104.7	98.3	103.5	128.5	107.6	93.8	102.7	92.4	101.2	102.7	86.8	77.8
2年	112.0	99.4	104.4	125.0	104.8	130.2	116.2	99.1	106.5	114.4	87.5	76.8
3年	104.5	107.3	118.8	147.4	95.0	103.0	95.3	92.3	100.3	107.1	93.0	75.4
4年	106.2	100.7	112.3	137.9								

(注) 1 新規学卒を除き、パートを含む。

2 ハローワークインターネットサービスの機能拡充に伴う令和3年9月以降の数値の取扱いについては、1頁の(注)を参照。

新規求人数の動き (愛知県)

令和元年平均100(55,455件)

年	1月	2月	3月	4月	5月	6月	7月	8月	9月	10月	11月	12月
平成29年	103.4	102.2	102.8	94.3	92.5	104.7	94.7	95.4	109.5	102.4	95.7	99.7
30年	104.9	103.2	108.8	97.2	100.6	108.8	97.4	97.9	106.4	103.7	98.8	101.8
令和元年	103.1	105.4	105.5	97.0	96.4	103.5	101.5	93.9	102.2	104.4	94.9	92.3
2年	85.3	83.2	87.3	66.2	61.1	74.5	67.1	61.1	74.0	72.5	65.1	71.8
3年	72.0	71.5	79.5	73.2	65.4	80.1	76.8	68.4	80.8	85.8	76.5	82.1
4年	87.0	79.2	90.1	83.9								

(注) 新規学卒を除き、パートを含む。

5 就 職 件 数			6 充 足 数		諸 比 率					
件	うち45歳以上の割合	うち雇用保険受給者の割合	人	うち県外からの割合	季調済求人倍率		求 人 倍 率		就 職 率 ($\frac{5}{1} \times 100$)	充 足 率 ($\frac{6}{3} \times 100$)
					新 規	有 効	新 規 (3/1)	有 効 (4/2)		
5,748	45.0	25.2	6,026	12.6	-	-	2.80	1.82	29.1	10.9
5,326	48.0	25.6	5,535	12.2	-	-	3.02	1.95	28.3	9.7
4,826	50.5	27.0	5,057	12.3	-	-	3.05	1.93	26.5	9.1
4,072	52.3	29.2	4,183	10.4	-	-	2.08	1.21	21.1	10.4
4,348	54.2	28.7	4,505	10.7	-	-	2.24	1.17	23.1	10.7
4,931	52.8	26.2	5,138	10.8	2.07	1.11	1.51	1.07	18.4	12.7
4,214	53.0	28.6	4,420	11.2	2.45	1.15	2.10	1.06	24.4	12.2
4,549	52.5	28.6	4,742	11.3	2.34	1.18	2.37	1.10	24.3	10.7
4,130	53.4	31.1	4,273	11.4	2.39	1.22	2.46	1.17	23.8	10.0
3,598	53.0	32.6	3,698	11.0	2.33	1.23	2.26	1.19	21.4	9.8
4,224	55.3	30.0	4,396	11.8	2.30	1.24	2.46	1.21	23.1	9.8
4,353	54.3	30.3	4,538	11.5	2.35	1.24	2.44	1.22	22.3	9.5
4,154	54.4	30.2	4,244	11.0	2.31	1.24	2.51	1.27	24.6	10.0
3,764	54.1	29.1	3,886	11.0	2.39	1.26	3.32	1.37	27.5	8.5
3,503	54.1	29.4	3,639	10.9	2.48	1.27	2.50	1.37	18.1	7.5
4,344	56.6	25.0	4,555	10.0	2.42	1.30	2.40	1.41	23.7	10.4
5,624	60.5	23.3	5,856	9.4	2.42	1.33	2.45	1.40	27.5	11.7
4,707	55.0	24.9	4,882	11.1	2.44	1.36	1.86	1.30	18.8	10.5

※ 令和3年12月以前の季調済求人倍率は新季節指数により改定済み

(2) 全国の動き

項目 年月	1 新規求職	2 月間有効	3 新 規	4 月間有効	5 就職件数	6 受 給 者	7 季 調 済 求 人 倍 率		8 求 人 倍 率	
	申込件数	求職者数	求 人 数	求 人 数		実 人 数	新 規	有 効	新 規	有 効
	千件	千人	千人	千人	千件	千人	倍	倍	倍	倍
平成29年 (月平均)	430	1,793	963	2,696	146	385	-	-	2.24	1.50
平成30年 "	408	1,725	977	2,780	136	374	-	-	2.39	1.61
令和元年 "	396	1,710	959	2,737	127	381	-	-	2.42	1.60
令和 2年 "	385	1,828	751	2,161	103	457	-	-	1.95	1.18
令和 3年 "	387	1,949	782	2,196	105	449	-	-	2.02	1.13
令和 3年 4月	537	2,091	756	2,167	123	434	1.90	1.09	1.41	1.04
5月	354	2,047	686	2,098	104	433	2.15	1.10	1.94	1.02
6月	373	1,996	797	2,119	112	478	2.10	1.13	2.13	1.06
7月	359	1,916	758	2,121	97	485	2.03	1.14	2.11	1.11
8月	354	1,918	729	2,158	88	490	2.00	1.15	2.06	1.12
9月	368	1,929	808	2,202	101	467	2.05	1.15	2.19	1.14
10月	387	1,956	857	2,278	102	439	2.03	1.16	2.22	1.16
11月	354	1,940	796	2,335	101	427	2.08	1.17	2.25	1.20
12月	310	1,867	810	2,347	91	409	2.19	1.17	2.62	1.26
令和 4年 1月	416	1,892	902	2,407	83	396	2.16	1.20	2.17	1.27
2月	382	1,920	839	2,453	101	376	2.21	1.21	2.20	1.28
3月	438	1,999	891	2,507	140	378	2.16	1.22	2.04	1.25
4月	518	2,070	849	2,422	113	366	2.19	1.23	1.64	1.17

(注) 1 新規学卒を除き、パートを含む。

2 ハローワークインターネットサービスの機能拡充に伴う令和3年9月以降の数値の取扱いについては、1頁の(注)を参照。

※ 令和3年12月以前の季調済求人倍率は新季節指数により改定済み

3 月別にみた主な指標

項目		月					
		1 月	2 月	3 月	4 月	5 月	
求 職	1 新規求職申込件数	令和 3年	19,007	19,517	21,599	26,806	17,283
		令和 4年	19,308	18,320	20,428	25,076	
		前年同月比 (%)	1.6	△ 6.1	△ 5.4	△ 6.5	
	→ うち 常 用	令和 3年	18,972	19,458	21,557	26,742	17,234
		令和 4年	19,234	18,254	20,363	25,005	
	→ うち 臨時・季節	令和 3年	35	59	42	64	49
		令和 4年	74	66	65	71	
	→ うち 中高年齢者 (45歳以上)	令和 3年	9,740	10,258	11,244	15,053	8,616
		令和 4年	10,267	9,885	10,908	14,318	
	2 月間有効求職者	令和 3年	99,264	99,696	104,116	110,786	109,131
令和 4年		97,206	95,925	99,515	104,096		
		前年同月比 (%)	△ 2.1	△ 3.8	△ 4.4	△ 6.0	
→ うち 常 用		令和 3年	99,039	99,468	103,876	110,537	108,890
		令和 4年	96,941	95,651	99,219	103,799	
→ うち 中高年齢者 (45歳以上)	令和 3年	51,917	52,662	55,254	59,699	58,359	
	令和 4年	51,439	51,016	53,140	56,577		
紹介	3 紹介件数	令和 3年	20,035	23,762	26,183	22,917	18,826
		令和 4年	17,725	20,234	21,033	18,160	
就 職	4 就職件数	令和 3年	3,638	4,561	6,061	4,931	4,214
		令和 4年	3,503	4,344	5,624	4,707	
		前年同月比 (%)	△ 3.7	△ 4.8	△ 7.2	△ 4.5	
	→ うち 中高年齢者 (45歳以上)	令和 3年	1,939	2,554	3,481	2,605	2,232
		令和 4年	1,895	2,458	3,403	2,590	
→ うち (保) 受給者	令和 3年	1,136	1,209	1,443	1,293	1,207	
	令和 4年	1,029	1,087	1,308	1,173		
求 人	5 新規求人数	令和 3年	39,942	39,655	44,081	40,576	36,241
		令和 4年	48,236	43,896	49,956	46,554	
		前年同月比 (%)	20.8	10.7	13.3	14.7	
	→ うち 常 用	令和 3年	35,832	36,289	39,803	37,590	33,694
		令和 4年	44,050	40,010	45,191	43,125	
	→ うち 臨時・季節	令和 3年	4,110	3,366	4,278	2,986	2,547
		令和 4年	4,186	3,886	4,765	3,429	
	6 新規求人件数	令和 3年	21,699	21,909	23,905	21,774	19,647
		令和 4年	26,410	24,010	27,304	25,161	
	7 月間有効求人	令和 3年	112,315	115,908	119,810	118,181	115,363
令和 4年		133,611	135,173	139,132	135,422		
前年同月比 (%)		19.0	16.6	16.1	14.6		
充 足	8 充足数	令和 3年	3,740	4,727	6,260	5,138	4,420
		令和 4年	3,639	4,555	5,856	4,882	
	→ うち 常 用	令和 3年	3,237	4,187	5,676	4,618	3,891
		令和 4年	3,073	4,050	5,257	4,274	
	→ うち 臨時・季節	令和 3年	503	540	584	520	529
		令和 4年	566	505	599	608	
	→ うち 他県から	令和 3年	356	446	565	554	496
令和 4年		397	454	550	542		

(注) 1 新規学卒を除き、パートを含む。

2 △印は減少率(差)である(以下、各表同じ。)

3 ハローワークインターネットサービスの機能拡充に伴う令和3年9月以降の数値の取扱いについては、1頁の(注)を参照。

6 月	7 月	8 月	9 月	10月	11月	12月	計	
18,726	17,335	16,790	18,248	19,484	16,920	13,712	225,427	
18,674	17,278	16,746	18,208	19,421	16,852	13,677	224,819	求
52	57	44	40	63	68	35	608	
9,345	8,938	8,493	9,206	10,202	8,856	7,006	116,957	
107,316	102,444	101,066	101,147	103,351	102,108	96,902	1,237,327	
107,069	102,202	100,823	100,916	103,104	101,842	96,653	1,234,419	職
57,138	53,598	52,714	52,752	54,157	53,809	51,248	653,307	
20,896	18,151	16,796	18,483	19,163	17,740	14,493	237,445	紹介
4,549	4,130	3,598	4,224	4,353	4,154	3,764	52,177	就
2,388	2,207	1,906	2,334	2,363	2,259	2,038	28,306	
1,303	1,283	1,174	1,267	1,320	1,254	1,096	14,985	職
44,433	42,608	37,905	44,811	47,580	42,415	45,516	505,763	
39,785	39,032	35,450	40,485	43,843	39,011	40,049	460,863	求
4,648	3,576	2,455	4,326	3,737	3,404	5,467	44,900	
24,093	23,204	20,830	24,773	25,787	22,734	24,423	274,778	
117,841	119,489	120,564	122,889	126,182	130,051	132,645	1,451,238	人
4,742	4,273	3,698	4,396	4,538	4,244	3,886	54,062	
4,207	3,827	3,271	3,943	4,027	3,808	3,307	47,999	充
535	446	427	453	511	436	579	6,063	
536	485	405	519	523	467	429	5,781	足

4 安定所別にみた求職、求人、充足状況

項目		安定所別						
		県計	名古屋中	名古屋南	名古屋東	豊橋	岡崎	一宮
求	1 新規求職申込件数	25,076	4,043	2,503	3,129	1,753	1,335	1,440
	前年同月比(%)	△ 6.5	△ 5.7	△ 6.5	△ 3.5	1.3	△ 11.4	△ 10.7
	→うち 男	11,874	1,800	1,274	1,488	801	631	694
	→うち 女	13,183	2,239	1,227	1,636	952	703	746
	→うち 常用	25,005	4,030	2,491	3,122	1,749	1,334	1,435
	→うち 45歳以上	14,318	1,957	1,498	1,926	963	740	906
職	→うち 55歳以上	9,954	1,250	1,047	1,367	655	531	631
	2 月間有効求職者数	104,096	18,284	10,217	13,288	6,243	5,387	5,735
	前年同月比(%)	△ 6.0	△ 2.2	△ 5.7	△ 1.3	△ 7.7	△ 12.7	△ 11.6
	→うち 45歳以上	56,577	8,961	5,805	7,746	3,194	2,902	3,296
→うち 55歳以上	35,402	5,274	3,671	4,936	1,971	1,876	2,093	
紹介	3 紹介件数	18,160	3,344	1,714	2,198	1,126	1,101	1,003
就	4 就職件数	4,707	634	402	592	353	324	256
	前年同月比(%)	△ 4.5	△ 5.8	△ 15.4	40.3	△ 9.7	14.1	△ 12.6
	→うち 男	2,143	261	231	254	167	133	108
	→うち 女	2,563	373	171	338	186	191	148
	→うち 45歳以上	2,590	329	232	403	174	191	144
	→うち 55歳以上	1,506	188	129	257	91	106	91
	→うち (保)受給者	1,173	161	104	134	110	74	61
	管内へ	2,791	264	187	331	287	222	157
	管外へ	1,510	307	183	205	41	86	61
	他県へ	406	63	32	56	25	16	38
職	5 就職率 ($\frac{4}{1} \times 100$) (%)	18.8	15.7	16.1	18.9	20.1	24.3	17.8
	45歳以上(%)	18.1	16.8	15.5	20.9	18.1	25.8	15.9
	55歳以上(%)	15.1	15.0	12.3	18.8	13.9	20.0	14.4
求	6 新規求人数	46,554	11,811	4,406	6,359	2,405	2,663	1,986
	前年同月比(%)	14.7	14.9	14.2	25.0	△ 6.6	21.4	8.3
	→うち 常用	43,125	10,837	4,213	5,926	2,190	2,490	1,886
	7 月間有効求人数	135,422	37,086	12,144	17,558	7,452	7,564	6,103
前年同月比(%)	14.6	19.8	17.6	4.9	10.4	16.5	10.2	
人	8 求人倍率 (新規)	1.86	2.92	1.76	2.03	1.37	1.99	1.38
	(有効)	1.30	2.03	1.19	1.32	1.19	1.40	1.06
充	9 充足数	4,882	979	418	622	381	288	225
	→うち 常用	4,274	807	355	555	342	253	194
	→うち 他県から	542	168	50	83	34	6	30
足	10 充足率 ($\frac{9}{6} \times 100$) (%)	10.5	8.3	9.5	9.8	15.8	10.8	11.3
	他県からの流入率(%)	11.1	17.2	12.0	13.3	8.9	2.1	13.3

(注) 1 新規学卒を除き、パートを含む。

2 名古屋中安定所には、あいちマザーズハローワーク・名古屋外国人雇用サービスセンター・愛知新卒応援ハローワーク・愛知わかものハローワークを含む。名古屋南安定所には、ハローワークプラザなるみを含む。

3 平成19年4月から、蒲郡安定所は豊川安定所の出張所となったが、「豊川(本所)」の欄には蒲郡出張所を含まない豊川安定所の数値を、蒲郡(出張所)の欄には蒲郡出張所の数値を計上している。

4 平成16年11月から求職申込書における「性別」欄の記載が任意となったことに伴い、男女別の合計は男女計の値と必ずしも一致しない。

5 刈谷安定所には、碧南出張所を含む。

6 ハローワークインターネットサービスの機能拡充に伴う令和3年9月以降の数値の取扱いについては、1頁の(注)を参照。

(4月)

半田	瀬戸	豊田	津島	刈谷	西尾	犬山	豊川 (本所)	新城	春日井	蒲郡 (出張所)	
1,650	728	1,519	1,014	1,846	638	793	727	205	1,466	287	求
△ 6.6	△ 2.3	△ 3.4	△ 7.0	△ 13.5	△ 11.5	△ 8.7	△ 5.0	△ 8.1	△ 4.2	△ 14.1	
805	332	703	513	868	310	372	321	103	704	155	
845	394	815	500	976	328	421	405	102	762	132	
1,645	728	1,517	1,010	1,841	636	789	726	205	1,460	287	
1,004	481	806	623	963	351	520	391	138	878	173	
745	345	540	448	668	250	369	279	104	604	121	
6,620	3,174	6,059	3,853	7,793	2,671	3,345	2,917	656	6,818	1,036	職
△ 0.5	△ 9.7	△ 2.7	△ 14.7	△ 17.9	△ 1.7	△ 7.4	△ 7.8	△ 5.7	3.4	△ 12.9	
3,763	1,824	3,170	2,222	3,959	1,382	1,980	1,538	403	3,882	550	
2,425	1,109	2,005	1,413	2,496	894	1,242	973	285	2,394	345	
1,010	588	1,062	788	1,262	378	653	545	172	1,020	196	紹介
361	134	261	210	340	143	153	209	61	219	55	就
12.5	△ 14.1	△ 12.1	△ 14.6	△ 20.4	△ 21.0	△ 12.6	10.6	△ 7.6	△ 13.8	△ 32.1	
170	68	126	101	142	59	81	82	35	103	22	
191	65	135	109	198	84	72	127	26	116	33	
188	84	127	124	162	61	93	98	32	123	25	
99	54	72	72	90	27	64	55	20	74	17	
106	30	63	44	82	30	38	44	16	60	16	
246	71	174	117	233	90	74	127	44	131	36	
95	50	58	71	91	49	47	73	10	68	15	
20	13	29	22	16	4	32	9	7	20	4	
21.9	18.4	17.2	20.7	18.4	22.4	19.3	28.7	29.8	14.9	19.2	職
18.7	17.5	15.8	19.9	16.8	17.4	17.9	25.1	23.2	14.0	14.5	
13.3	15.7	13.3	16.1	13.5	10.8	17.3	19.7	19.2	12.3	14.0	
2,614	1,081	1,825	1,604	3,257	643	1,235	736	446	3,196	287	求
11.0	22.1	23.1	25.6	8.7	0.2	12.6	△ 20.6	50.7	23.8	39.3	
2,506	1,044	1,707	1,344	2,907	632	1,192	709	441	2,833	268	
6,660	2,768	5,386	4,646	10,039	1,804	3,796	2,405	1,010	8,125	876	人
11.9	23.6	15.9	12.6	11.4	10.7	18.0	6.7	40.7	19.4	13.2	
1.58	1.48	1.20	1.58	1.76	1.01	1.56	1.01	2.18	2.18	1.00	充
1.01	0.87	0.89	1.21	1.29	0.68	1.13	0.82	1.54	1.19	0.85	
299	120	241	174	411	114	115	164	57	220	54	足
275	107	218	138	362	109	105	154	55	193	52	
14	12	8	21	48	-	18	5	1	43	1	
11.4	11.1	13.2	10.8	12.6	17.7	9.3	22.3	12.8	6.9	18.8	足
4.7	10.0	3.3	12.1	11.7	0.0	15.7	3.0	1.8	19.5	1.9	

5 年齢別常用職業紹介状況

(4月)

区 分		項 目	1 月 間 有 効 求 人 数	2 月 間 有 効 求 職 者 数	3 就 職 件 数	4 有 効 求 人 倍 率 (1/2)
全 数	年 齢 計		123,903	103,799	4,123	1.19
		19歳以下	1,396	908	55	1.54
		20～24歳	12,012	7,800	367	1.54
		25～29歳	17,382	11,298	365	1.54
		30～34歳	14,315	9,379	336	1.53
		35～39歳	13,346	8,990	372	1.48
		40～44歳	12,200	9,005	394	1.35
		45～49歳	12,240	10,300	476	1.19
		50～54歳	12,726	10,822	457	1.18
		55～59歳	10,682	9,117	337	1.17
		60～64歳	8,601	10,924	478	0.79
	65歳以上	9,003	15,256	486	0.59	
男	年 齢 計			50,801	1,874	
		19歳以下		458	28	
		20～24歳		3,502	139	
		25～29歳		4,504	163	
		30～34歳		3,591	130	
		35～39歳		3,495	125	
		40～44歳		3,721	139	
		45～49歳		4,403	178	
		50～54歳		4,924	192	
		55～59歳		4,708	165	
		60～64歳		6,758	293	
	65歳以上		10,737	322		
女	年 齢 計			52,883	2,248	
		19歳以下		448	27	
		20～24歳		4,276	228	
		25～29歳		6,767	202	
		30～34歳		5,779	206	
		35～39歳		5,485	247	
		40～44歳		5,274	255	
		45～49歳		5,891	298	
		50～54歳		5,887	265	
		55～59歳		4,402	172	
		60～64歳		4,163	185	
	65歳以上		4,511	163		

- (注) 1 新規学卒を除き、パートを含む。
 2 年齢別の求人数・求人倍率は「就職機会積み上げ方式」による。この方式は、個々の求人について、求人数を対象となる年齢階級〔5歳刻みの11階級〕の総月間有効求職者数で除して当該求人に係る求職者1人当たりの就職機会を算定し、全有効求人についてこの就職機会を足し上げることにより、年齢別有効求人倍率を算出。年齢別月間有効求人数は、年齢別有効求人倍率に年齢別月間有効求職者数を乗じて算出。
 3 平成16年11月から求職申込書における「性別」欄の記載が任意となったことに伴い、男女別の合計は男女計の値と必ずしも一致しない。
 4 ハローワークインターネットサービスの機能拡充に伴う令和3年9月以降の数値の取扱いについては、1頁の(注)を参照。

6 職業別常用職業紹介状況

(4月)

職業	項目		2月有効求人人数	3就職件数		4有効求人率(2/1)
	1月求職者数	うち男		件	うち男	
職業計	103,799	50,801	123,903	4,123	1,874	1.19
専門的・技術的職業	12,928	5,835	27,817	598	181	2.15
開発技術者	645	584	1,257	11	9	1.95
情報処理・通信技術者	1,539	1,298	3,047	21	19	1.98
保健師、助産師等	2,239	74	5,382	115	3	2.40
社会福祉の専門的職業	1,914	371	6,189	191	51	3.23
事務的職業	24,619	6,374	10,752	1,011	145	0.44
一般事務員	21,326	4,850	7,263	792	88	0.34
会計事務員	1,215	472	815	67	13	0.67
営業・販売関連事務員	1,065	413	1,140	67	9	1.07
販売の職業	5,300	2,739	11,110	165	93	2.10
商品販売の職業	3,133	896	5,822	90	29	1.86
営業の職業	2,057	1,771	5,149	73	62	2.50
サービスの職業	8,004	2,707	27,749	542	196	3.47
介護サービスの職業	2,612	729	10,197	191	61	3.90
保険医療サービス	421	21	1,290	58	3	3.06
生活衛生サービス	540	67	2,008	19	5	3.72
飲食物調理の職業	1,895	842	6,765	150	52	3.57
接客・給仕の職業	1,481	464	5,897	49	26	3.98
保安の職業	582	561	4,022	79	75	6.91
生産工程の職業	8,542	5,615	15,326	671	426	1.79
金属材料製造等	1,326	1,231	3,777	170	147	2.85
製品製造・加工処理	1,453	855	3,634	244	123	2.50
機械組立の職業	3,201	2,085	2,382	77	51	0.74
機械整備・修理の職業	432	419	2,343	29	29	5.42
輸送・機械運転の職業	3,349	3,200	8,954	283	272	2.67
自動車運転の職業	2,337	2,226	7,513	224	214	3.21
定置・建設機械運転	348	340	855	25	24	2.46
建設・採掘の職業	908	888	6,424	66	61	7.07
建設の職業	305	298	1,852	27	26	6.07
土木の職業	226	221	2,125	26	26	9.40
運搬・清掃等の職業	15,702	9,469	10,804	659	392	0.69
運搬の職業	2,274	1,972	3,680	197	156	1.62
清掃の職業	1,887	922	3,653	224	101	1.94
(IT関連計)	3,536	2,343	4,828	72	43	1.37
(福祉関連計)	6,007	1,197	21,070	457	119	3.51
(介護関係小計)	3,393	988	14,366	321	106	4.23

(注) 1 新規学卒を除き、パートを含む。

2 平成24年4月分より平成23年改訂の「厚生労働省編職業分類」に基づく表章。主な職業のみであるので、計とは一致しない。

3 ハローワークインターネットサービスの機能拡充に伴う令和3年9月以降の数値の取扱いについては、1頁の(注)を参照。

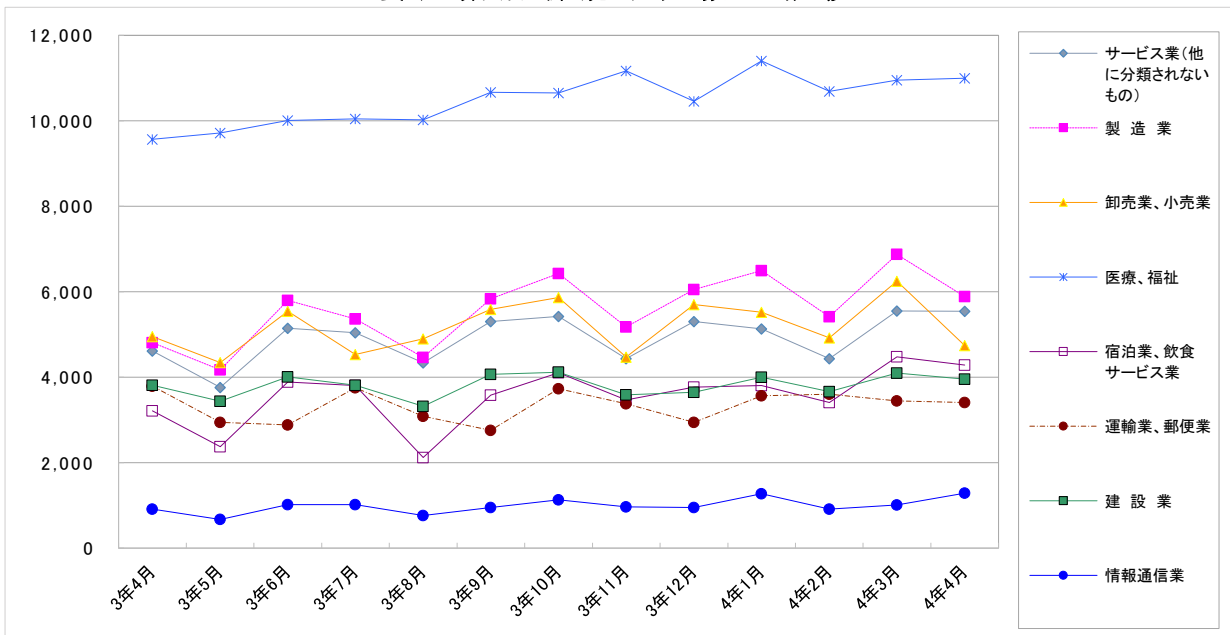
7 産業別・規模別求人、充足状況

(4 月分)

項目	1 新規求人数				2 充足数			充足率 2/1×100
	計	前年 同月比	うち 常用	うち 臨時・ 季節	計	うち 常用	うち 臨時・ 季節	
産業・規模	人	%	人	人	人	人	人	%
建設業	3,957	3.9	3,920	37	235	230	5	5.9
製造業	5,891	22.4	5,561	330	1,059	1,009	50	18.0
食料品製造業	766	7.1	727	39	148	139	9	19.3
繊維工業	174	6.1	166	8	47	45	2	27.0
木材・木製品製造業	95	23.4	94	1	21	21	-	22.1
印刷・同関連業	101	50.7	93	8	19	19	-	18.8
プラスチック製造業	340	9.0	311	29	75	72	3	22.1
窯業・土石製品製造業	290	51.0	275	15	47	46	1	16.2
鉄鋼業	179	3.5	179	-	34	34	-	19.0
金属製品製造業	586	4.1	567	19	100	98	2	17.1
はん用機械器具製造業	555	20.7	527	28	48	47	1	8.6
電気機械器具製造業	351	48.7	331	20	53	52	1	15.1
情報通信機械器具製造業	16	△ 11.1	13	3	2	2	-	12.5
輸送用機械器具製造業	1,175	38.2	1,138	37	227	216	11	19.3
情報通信業	1,286	41.3	1,148	138	43	38	5	3.3
情報サービス業	970	22.0	852	118	29	27	2	3.0
運輸業, 郵便業	3,410	△ 10.1	3,103	307	269	248	21	7.9
卸売業, 小売業	4,743	△ 4.3	4,178	565	532	481	51	11.2
金融業, 保険業	293	13.1	241	52	24	23	1	8.2
宿泊業, 飲食サービス業	4,283	33.4	4,207	76	202	181	21	4.7
医療, 福祉	10,999	15.0	10,151	848	1,178	901	277	10.7
社会保険・社会福祉・介護事業	7,520	16.3	6,735	785	818	549	269	10.9
サービス業(他に分類されないもの)	5,541	20.0	4,992	549	523	458	65	9.4
職業紹介・労働者派遣業	1,534	35.9	1,254	280	76	61	15	5.0
合計	46,554	14.7	43,125	3,429	4,882	4,274	608	10.5
企業規模	4 人以下	2,045	19.3	1,860	185	268	60	13.1
	5 ～ 29 人	9,966	10.3	9,533	433	1,352	127	13.6
	30 ～ 99 人	9,475	8.3	9,023	452	1,123	140	11.9
	100 ～ 299 人	9,003	15.6	8,288	715	673	61	7.5
	300 ～ 499 人	2,847	44.1	2,605	242	222	23	7.8
	500 ～ 999 人	3,420	36.0	3,205	215	296	38	8.7
1,000 人以上	9,798	11.3	8,611	1,187	948	159	9.7	

- (注) 1 新規学卒を除き、パートを含む。
 2 平成25年10月改定の「日本標準産業分類」に基づく表章。主な産業のみであるので、合計とは一致しない。
 3 平成23年8月分より集計を事業所規模から企業規模に変更。
 4 平成24年4月分より集計内容を「その他の事業サービス業」から「職業紹介・労働者派遣業」に変更。
 5 ハローワークインターネットサービスの機能拡充に伴う令和3年9月以降の数値の取扱いについては、1頁の(注)を参照。

主要産業別新規求人数の推移



8 中高年齢者の職業紹介状況

(1) 新規求職申込件数

項目 年月	新規求職申込件数					全体に 占める率
	45歳以上	前年比	うち 男	うち 55歳以上	うち 65歳以上	
平成29年 (月平均)	8,603	0.4	4,632	4,869	2,092	43.5
平成30年	8,745	1.7	4,695	5,121	2,324	46.5
令和元年	8,660	△ 1.0	4,618	5,137	2,348	47.6
令和2年	9,695	11.9	5,287	5,739	2,659	50.1
令和3年	9,746	0.5	5,328	6,024	2,929	51.9
令和3年 11月	8,856	11.5	4,805	5,398	2,577	52.3
12月	7,006	△ 0.7	3,882	4,243	1,966	51.1
令和4年 1月	10,267	5.4	5,615	6,337	3,005	53.2
2月	9,885	△ 3.6	5,140	6,053	2,843	54.0
3月	10,908	△ 3.0	5,800	6,690	3,275	53.4
4月	14,318	△ 4.9	8,062	9,954	5,419	57.1
前年同月	15,053	22.1	8,529	10,295	5,671	56.2

(注) 1 パートを含む。

2 ハローワークインターネットサービスの機能拡充に伴う令和3年9月以降の数値の取扱いについては、1頁の(注)を参照。

(2) 月間有効求職者数

項目 年月	月間有効求職者数					全体に 占める率
	45歳以上	前年比	うち 男	うち 55歳以上	うち 65歳以上	
平成29年 (月平均)	39,113	△ 0.3	21,413	21,950	7,497	44.9
平成30年	40,043	2.4	21,830	23,083	8,468	47.4
令和元年	41,551	3.8	22,767	24,343	9,236	49.1
令和2年	50,207	20.8	27,741	29,550	11,314	51.1
令和3年	54,442	8.4	30,120	32,785	12,657	52.8
令和3年 11月	53,809	△ 2.9	29,970	32,424	12,403	52.7
12月	51,248	△ 2.8	28,700	30,918	11,853	52.9
令和4年 1月	51,439	△ 0.9	28,753	30,901	11,779	52.9
2月	51,016	△ 3.1	28,205	30,657	11,796	53.2
3月	53,140	△ 3.8	29,328	32,062	12,777	53.4
4月	56,577	△ 5.2	31,617	35,402	15,306	54.4
前年同月	59,699	26.4	32,989	36,786	15,318	53.9

(注) 1 パートを含む。

2 ハローワークインターネットサービスの機能拡充に伴う令和3年9月以降の数値の取扱いについては、1頁の(注)を参照。

(3) 就職件数

項目 年月	就職件数					45歳 以上の 就職率	55歳 以上の 就職率	65歳 以上の 就職率
	45歳以上	前年比	うち 男	うち 55歳以上	うち 65歳以上			
平成29年 (月平均)	2,587	3.5	1,414	1,292	389	30.1	26.5	18.6
平成30年	2,558	△ 1.1	1,403	1,337	446	29.2	26.1	19.2
令和元年	2,436	△ 4.7	1,310	1,313	454	28.1	25.6	19.4
令和2年	2,129	△ 12.6	1,140	1,127	373	22.0	19.6	14.0
令和3年	2,359	10.8	1,248	1,308	460	24.2	21.7	15.7
令和3年 11月	2,259	4.7	1,269	1,285	489	25.5	23.8	19.0
12月	2,038	△ 2.9	1,032	1,095	394	29.1	25.8	20.0
令和4年 1月	1,895	△ 2.3	1,042	1,070	379	18.5	16.9	12.6
2月	2,458	△ 3.8	1,250	1,427	492	24.9	23.6	17.3
3月	3,403	△ 2.2	1,682	1,993	765	31.2	29.8	23.4
4月	2,590	△ 0.6	1,332	1,506	547	18.1	15.1	10.1
前年同月	2,605	33.5	1,378	1,446	529	17.3	14.0	9.3

(注) 1 パートを含む。

2 ハローワークインターネットサービスの機能拡充に伴う令和3年9月以降の数値の取扱いについては、1頁の(注)を参照。

9 正社員の職業紹介状況

年月	正社員有効求人数		常用フルタイム有効求職者数		正社員有効求人倍率		正社員新規求人数			正社員就職件数				
	人	%	人	%	倍	P	人	%	%	件	%	%		
平成29年 (月平均)	74,210	9.1	54,825	△ 6.5	1.35	0.19	25,728	46.5	8.2	2,706	47.1	△ 3.8		
平成30年	78,308	5.5	51,897	△ 5.3	1.51	0.16	26,773	47.1	4.1	2,461	46.2	△ 9.0		
令和元年	78,873	0.7	51,435	△ 0.9	1.53	0.02	26,601	48.0	△ 0.6	2,170	45.0	△ 11.8		
令和 2年	60,292	△ 23.6	61,182	19.0	0.99	△ 0.54	20,175	50.2	△ 24.2	1,722	42.3	△ 20.7		
令和 3年	61,694	2.3	62,036	1.4	0.99	0.00	21,168	50.2	4.9	1,759	40.5	2.2		
令和 3年	4月	60,649	△ 4.0	65,894	17.4	0.92	△ 0.21	20,362	50.2	9.4	1,970	40.0	18.9	
	5月	59,487	6.6	64,533	11.5	0.92	△ 0.04	19,047	52.6	6.8	1,715	40.7	30.3	
	6月	60,957	9.9	63,158	1.3	0.97	0.08	22,716	51.1	10.2	1,855	40.8	18.5	
	7月	61,456	10.6	61,543	△ 6.7	1.00	0.16	20,931	49.1	13.3	1,771	42.9	5.7	
	8月	62,278	12.9	61,368	△ 9.3	1.01	0.19	19,896	52.5	12.1	1,585	44.1	1.6	
	9月	62,621	11.0	61,083	△ 10.7	1.03	0.21	22,736	50.7	7.8	1,808	42.8	1.6	
	10月	64,167	11.6	61,925	△ 10.4	1.04	0.21	22,958	48.3	17.9	1,770	40.7	△ 8.0	
	11月	65,339	12.3	60,865	△ 8.6	1.07	0.20	21,178	49.9	10.7	1,732	41.7	△ 2.5	
	12月	65,593	13.9	57,689	△ 7.9	1.14	0.22	22,486	49.4	10.9	1,542	41.0	△ 9.1	
	令和 4年	1月	66,737	15.0	58,507	△ 4.9	1.14	0.20	23,761	49.3	21.0	1,503	42.9	△ 1.2
		2月	67,205	14.0	57,996	△ 5.5	1.16	0.20	21,380	48.7	6.0	1,642	37.8	△ 4.6
		3月	68,661	13.0	59,874	△ 5.7	1.15	0.19	24,223	48.5	10.7	1,938	34.5	△ 8.5
4月		67,427	11.2	60,975	△ 7.5	1.11	0.19	23,054	49.5	13.2	1,832	38.9	△ 7.0	

- (注) 1 正社員有効求人倍率=正社員有効求人数/常用フルタイム(一般)有効求職者数。なお、常用フルタイム有効求職者にはフルタイムの派遣労働者や契約社員を希望する者も含まれるため、厳密な意味での正社員有効求人倍率より低い値となる。
 2 「正社員」とは、一般求人のうち求人票の雇用形態欄に「正社員」と記載された常用求人である。
 3 構成比は、それぞれ新規求人数全体に占める正社員求人割合及び就職件数全体に占める正社員就職割合である。
 4 ハローワークインターネットサービスの機能拡充に伴う令和3年9月以降の数値の取扱いについては、1頁の(注)を参照。

10 パートタイマーの職業紹介状況

年月	新規求職申込件数		月間有効求職者数		新規求人数		月間有効求人数		有効求人倍率	就職件数		就職率		
	件	うち常用	人	うち常用	人	うち常用	人	うち常用		件	うち常用			
平成29年 (月平均)	7,015	6,997	32,178	32,104	22,754	19,022	64,799	54,106	2.01	2,488	2,186	35.5		
平成30年	6,907	6,890	32,451	32,377	23,195	19,431	66,725	55,958	2.06	2,357	2,069	34.1		
令和元年	6,682	6,670	33,095	33,030	22,680	19,013	65,751	55,114	1.99	2,203	1,942	33.0		
令和 2年	6,852	6,816	36,980	36,829	16,052	13,775	47,019	40,543	1.27	1,956	1,701	28.5		
令和 3年	7,171	7,139	40,986	40,832	16,687	14,125	46,784	39,738	1.14	2,173	1,786	30.3		
令和 3年	4月	11,529	11,483	44,802	44,643	16,158	14,045	46,059	39,246	1.03	2,549	2,144	22.1	
	5月	6,809	6,776	44,515	44,357	14,033	12,177	44,617	38,289	1.00	2,131	1,722	31.3	
	6月	7,145	7,109	44,080	43,911	16,683	13,688	44,296	37,743	1.00	2,234	1,822	31.3	
	7月	6,211	6,178	40,821	40,659	17,058	14,625	45,532	38,750	1.12	1,984	1,627	31.9	
	8月	5,869	5,845	39,608	39,455	14,674	13,016	45,770	39,409	1.16	1,652	1,355	28.1	
	9月	7,001	6,977	39,976	39,833	17,254	14,679	47,043	40,797	1.18	2,026	1,682	28.9	
	10月	7,632	7,594	41,331	41,179	19,377	16,704	48,831	42,232	1.18	2,148	1,760	28.1	
	11月	6,348	6,307	41,143	40,977	17,301	14,769	51,345	44,061	1.25	2,030	1,693	32.0	
	12月	4,931	4,910	39,123	38,964	17,868	14,221	52,517	43,980	1.34	1,866	1,420	37.8	
	令和 4年	1月	7,084	7,033	38,603	38,434	19,188	16,209	52,595	43,926	1.36	1,664	1,211	23.5
		2月	6,808	6,772	37,826	37,655	18,555	15,619	53,927	44,966	1.43	2,304	1,921	33.8
		3月	7,938	7,902	39,533	39,345	19,938	16,892	55,267	46,660	1.40	3,050	2,591	38.4
4月		10,944	10,895	43,027	42,824	18,405	16,136	53,462	45,667	1.24	2,425	1,932	22.2	

(注) ハローワークインターネットサービスの機能拡充に伴う令和3年9月以降の数値の取扱いについては、1頁の(注)を参照。

11 あいちマザーズハローワークの職業紹介状況

年 月	項 目	新規求職申込件数		月間有効求職者数		紹介件数	就 職 件 数		来 所 相談件数
			うちパート		うちパート			うちパート	
		件	件	人	人	件	件	件	件
令和 3年	5月	282	153	1,342	694	272	62	43	1,024
	6月	328	190	1,349	723	318	49	34	1,106
	7月	249	123	1,283	682	248	49	28	895
	8月	243	118	1,236	652	191	44	31	873
	9月	232	139	1,178	642	201	42	31	920
	10月	303	172	1,244	690	206	32	23	958
	11月	274	159	1,259	721	241	41	32	966
	12月	231	113	1,209	674	157	47	26	855
令和 4年	1月	295	143	1,221	649	221	32	16	999
	2月	307	146	1,258	656	360	68	54	990
	3月	332	159	1,335	670	393	89	69	1,020
	4月	279	145	1,261	638	302	83	52	831
前 年 同 月		314	156	1,361	700	380	78	54	1,079

(注) ハローワークインターネットサービスの機能拡充に伴う令和3年9月以降の数値の取扱いについては、1頁の(注)を参照。

12 名古屋外国人雇用サービスセンターの職業紹介状況

年 月	項 目	新規求職申込件数	紹介件数	就職件数	来所相談件数
		件	件	件	件
令和 3年	5月	205	304	16	508
	6月	190	301	27	515
	7月	176	222	26	443
	8月	160	174	16	388
	9月	163	198	16	421
	10月	156	191	16	366
	11月	138	131	18	323
	12月	121	99	19	255
令和 4年	1月	169	214	21	378
	2月	153	207	21	363
	3月	185	136	13	376
	4月	168	123	14	394
前 年 同 月		239	327	27	640

13 愛知新卒応援ハローワーク（愛知学生職業センター）の職業紹介状況

項目 年 月		新規求職申込件数		紹介件数		就職件数	
		大学生等	うち既卒者	大学生等	うち既卒者	大学生等	うち既卒者
		件	件	件	件	件	件
令和 3年	5月	389	140	410	407	588	560
	6月	593	206	598	403	417	380
	7月	783	192	826	454	305	272
	8月	400	161	601	325	401	325
	9月	390	240	407	238	455	358
	10月	1,268	204	650	418	406	285
	11月	424	147	628	388	459	348
	12月	618	136	514	285	492	317
令和 4年	1月	518	137	505	239	437	239
	2月	571	144	578	246	261	123
	3月	653	248	567	500	247	125
	4月	567	200	336	335	247	125
前 年 同 月		735	232	2,593	1,438	251	232

- (注) 1 平成19年6月より、学生職業センターにヤングワークプラザあいちで取り扱っていた職業紹介業務を統合して開設。
 2 大学生等とは、大学生、大学院生、短期大学生、高等専門学校生、専修学校生及び職業能力開発施設生。
 3 就職件数はハローワーク紹介以外を含む。

14 愛知わかものハローワークの職業紹介状況

項目 年 月		新規求職申込件数	紹介件数	就職件数	来所相談件数
		件	件	件	件
令和 3年	5月	242	347	45	856
	6月	268	351	41	924
	7月	242	357	49	915
	8月	209	296	41	843
	9月	217	261	47	774
	10月	236	272	44	866
	11月	239	388	47	909
	12月	201	253	47	703
令和 4年	1月	233	309	40	758
	2月	209	327	51	797
	3月	293	357	64	897
	4月	247	329	56	826
前 年 同 月		309	468	55	1,045

- (注) 1 平成24年10月より、主に45歳未満の若者を対象として開設。平成25年4月より、システム集計を開始。
 2 ハローワークインターネットサービスの機能拡充に伴う令和3年9月以降の数値の取扱いについては、1頁の(注)を参照。

15 ハローワークプラザなるみの職業紹介状況

年 月	項 目	新規求職申込件数		月間有効求職者数		紹介件数	就 職 件 数		来 所 相談件数
			うちパート		うちパート			うちパート	
		件	件	人	人	件	件	件	件
令和 3年	5月	167	66	739	294	216	35	16	362
	6月	172	68	691	279	231	50	20	376
	7月	173	68	681	276	172	44	18	359
	8月	178	69	701	277	162	34	11	368
	9月	162	64	691	276	231	40	18	383
	10月	189	96	721	307	235	49	26	391
	11月	154	73	693	306	189	39	25	346
	12月	125	58	631	284	128	26	14	285
令和 4年	1月	165	62	621	269	191	39	15	341
	2月	138	51	592	244	182	41	22	308
	3月	185	75	628	257	226	46	30	407
	4月	159	63	611	250	181	49	24	352
前 年 同 月		220	91	783	305	263	54	24	459

- (注) 1 ハローワークプラザあらたまが平成23年2月25日付廃止されたことに伴い、平成23年2月28日よりハローワークプラザなるみ開設。
- 2 ハローワークインターネットサービスの機能拡充に伴う令和3年9月以降の数値の取扱いについては、1頁の(注)を参照。

16 日雇の職業紹介状況

年 月	四半期末日の有効求職者数		新規求職 申込件数	期間有効 求人延数	就労実人員	就労延数
	人	うち男 人				
平成29年度 (月平均)	-	-	0	-	-	-
平成30年度 "	-	-	1	-	-	-
令和元年度 "	5	5	1	-	-	-
令和 2年度 "	3	3	0	-	-	-
令和 3年度 "	6	6	1	-	0	11
令和 2年度 1月～3月	3	3	1	-	-	-
令和 3年度 4月～6月	5	5	2	-	-	-
7月～9月	9	9	7	-	3	86
10月～12月	6	6	4	-	1	42
1月～3月	6	6	3	-	-	-

- (注) 1 四半期末日の有効求職者数は各期の末月末日の数値である(令和元年度より集計を開始した項目。)。また年度欄には1～3月期末日の数値を掲載している。
- 2 期間有効求人延数は月間有効求人延数の月平均を計上。

17 港湾労働関係の職業紹介状況

(1) 常用関係

年 月		項 目	新 規 (港) 証 交 付 件 数				
			計	船 内 作 業	沿岸作業及び倉庫作業	そ の 他	
令和元年	(月平均)		36	11	21	4	
令和 2年	"		31	7	21	3	
令和 3年	"		38	9	24	5	
令和 3年	4月		73	11	58	4	
	5月		28	8	7	13	
	6月		32	3	19	10	
	7月		33	-	22	11	
	8月		25	9	15	1	
	9月		38	7	29	2	
	10月		39	9	25	5	
	11月		37	3	34	-	
	12月		22	1	20	1	
	令和 4年	1月		14	3	4	7
		2月		17	4	11	2
		3月		19	9	7	3
4月			57	11	45	1	

年 月		項 目	月 末 現 在 (港) 証 所 持 者 数				
			計	船 内 作 業	沿岸作業及び倉庫作業	そ の 他	
令和元年	(月平均)		5,478	1,801	3,245	431	
令和 2年	"		5,526	1,818	3,286	422	
令和 3年	"		5,480	1,770	3,303	407	
令和 3年	4月		5,515	1,780	3,331	404	
	5月		5,516	1,781	3,324	411	
	6月		5,505	1,778	3,311	416	
	7月		5,504	1,769	3,316	419	
	8月		5,428	1,758	3,267	403	
	9月		5,434	1,750	3,285	399	
	10月		5,443	1,751	3,292	400	
	11月		5,456	1,750	3,307	399	
	12月		5,465	1,745	3,321	399	
	令和 4年	1月		5,443	1,740	3,298	405
		2月		5,435	1,738	3,291	406
		3月		5,430	1,733	3,288	409
4月			5,442	1,742	3,293	407	

(2) 日雇関係等

年 月		項 目	新 規 求 人 延 数				
			計	船 内 作 業	沿岸作業及び倉庫作業	そ の 他	
令和元年	(月平均)		-	-	-	-	
令和 2年	"		-	-	-	-	
令和 3年	"		-	-	-	-	
令和 3年	4月		-	-	-	-	
	5月		-	-	-	-	
	6月		-	-	-	-	
	7月		-	-	-	-	
	8月		-	-	-	-	
	9月		-	-	-	-	
	10月		-	-	-	-	
	11月		-	-	-	-	
	12月		-	-	-	-	
	令和 4年	1月		-	-	-	-
		2月		-	-	-	-
		3月		-	-	-	-
4月			-	-	-	-	

(注) その他は「はしけ作業」、「いかだ作業」及び「船舶貨物整備作業」である。

18 雇用保険適用状況

(1) 被保険者の種類別状況

(4月)

項目 被保険者種類	資格 取得者数	資格 喪失者数	うち事業主の 都合による離職	月末現在 被保険者数	うち女
	人	人	人	人	人
全数	62,998	73,625	3,074	2,915,034	1,108,120
一般	61,057	63,131	2,380	2,737,907	1,045,637
高年齢	1,931	10,419	694	177,052	62,470
短期雇用特例	10	75	-	75	13

(2) 産業別適用事業所及び被保険者の状況

(4月)

項目 産業	月末現在 事業所数	被保険者の資格				増減差	月末現在 被保険者数	うち短期 特例被保 険者数
		取得	喪失	うち事業主の 都合による 離職	人			
	所	人	人	人	人	人	人	
合計	123,428	62,998	73,625	3,074	△ 10,627	2,915,034	75	
農林水産業	915	195	127	3	68	5,687	-	
鉱業	82	13	12	1	1	1,091	-	
建設業	23,192	3,954	3,260	190	694	162,136	16	
製造業	18,951	12,114	11,405	403	709	925,448	16	
食料品・飲料	1,355	1,415	1,168	14	247	66,768	-	
繊維・衣服	1,136	323	311	22	12	19,029	-	
木材・家具	898	261	178	4	83	12,714	-	
パルプ・出版	1,170	613	500	21	113	32,373	-	
化学関係	1,177	877	661	38	216	57,443	-	
窯業・土石	722	383	332	6	51	33,342	3	
鉄鋼	418	318	389	33	△ 71	27,969	-	
非鉄金属	182	117	120	1	△ 3	10,317	-	
金属製品	3,502	1,174	843	28	331	65,181	-	
はん用機械器具	2,111	937	740	40	197	77,009	-	
電気機械器具	1,133	1,192	1,625	77	△ 433	115,475	-	
輸送用機械器具	2,591	3,375	3,459	68	△ 84	333,355	12	
その他機械器具	1,200	530	441	17	89	36,181	-	
その他製造業	1,356	599	638	34	△ 39	38,292	1	
電気・ガス・水道・熱供給業	101	40	129	-	△ 89	9,241	-	
情報通信業	2,316	2,160	1,509	66	651	75,541	1	
運輸業，郵便業	4,545	3,555	4,102	174	△ 547	235,112	19	
卸売業，小売業	19,138	7,390	8,101	535	△ 711	442,368	2	
金融業，保険業	1,332	1,312	1,400	121	△ 88	56,860	-	
不動産業，物品賃貸業	2,716	1,058	1,366	58	△ 308	59,301	9	
宿泊業，飲食サービス業	7,290	1,707	1,661	165	46	69,448	2	
医療，福祉	14,153	9,985	11,051	253	△ 1,066	287,719	2	
教育，学習支援業	1,977	2,036	4,474	136	△ 2,438	57,087	1	
複合サービス事業	1,593	359	1,444	28	△ 1,085	24,167	-	
サービス業	24,510	14,835	18,242	741	△ 3,407	467,425	7	
公務・その他	617	2,285	5,342	200	△ 3,057	36,403	-	

(注) 1 その他機械器具とは、情報通信機械器具、電子部品・デバイス、生産用機械器具、業務用機械器具である。

2 その他製造業には、ゴム製品、なめし皮・同製品・毛皮製造業を含む。

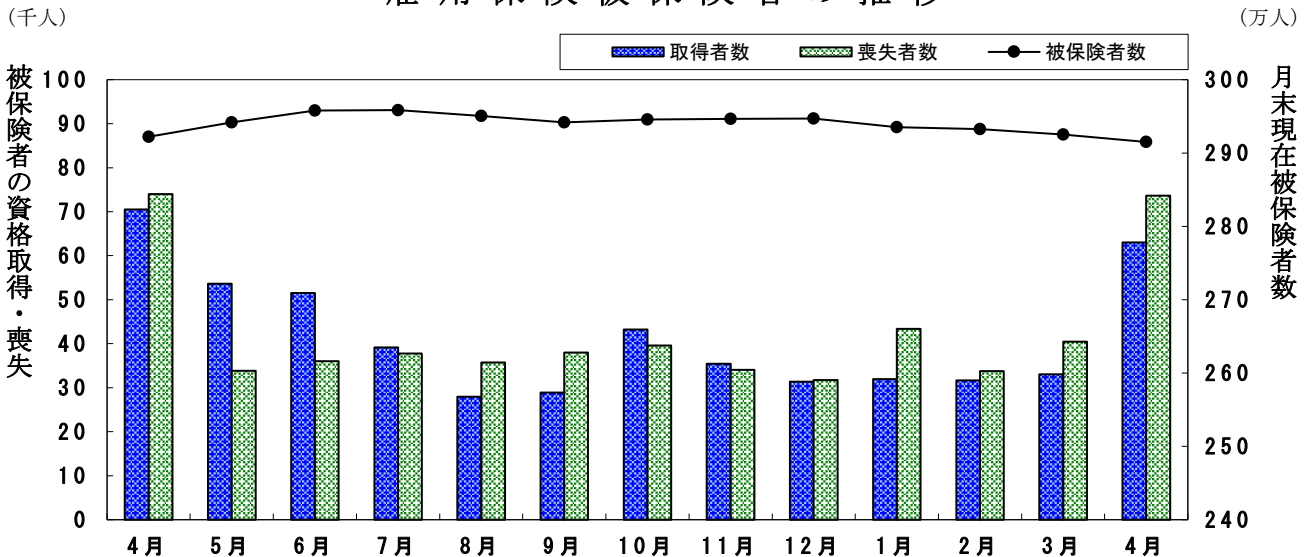
3 サービス業には、学術研究、専門・技術サービス業、生活関連サービス業、娯楽業を含む。

(3) 月別、安定所別にみた適用状況

年月	項目 月末現在 事業所数	被保険者の資格				増減差	月末現在 被保険者数	うち女
		取得	喪失	うち事業主都合による離職	人			
平成29年度計	所	人	人	人	人	人	人	
30 "	116,512	542,742	478,805	20,130	63,937	2,830,795	1,049,126	
令和元 "	118,080	552,951	503,098	20,589	49,853	2,879,566	1,074,779	
2 "	119,469	536,310	496,210	20,998	40,100	2,918,686	1,095,842	
3 "	122,110	472,877	468,358	28,403	4,519	2,925,589	1,104,526	
	123,171	478,436	478,243	19,380	193	2,925,058	1,114,718	
令和 3年 4月	122,374	70,545	73,998	4,218	△ 3,453	2,922,007	1,103,141	
5月	122,621	53,645	33,822	1,249	19,823	2,941,589	1,114,061	
6月	122,843	51,504	35,994	1,353	15,510	2,957,738	1,124,114	
7月	122,976	39,167	37,769	1,593	1,398	2,958,535	1,126,360	
8月	123,103	27,976	35,722	1,174	△ 7,746	2,950,650	1,122,922	
9月	122,648	28,886	37,959	1,469	△ 9,073	2,941,690	1,118,968	
10月	122,826	43,251	39,620	1,402	3,631	2,945,546	1,121,680	
11月	122,804	35,429	34,041	1,221	1,388	2,946,763	1,122,832	
12月	122,898	31,364	31,711	1,230	△ 347	2,947,070	1,123,825	
令和 4年 1月	123,024	31,961	43,379	1,742	△ 11,418	2,935,116	1,118,609	
2月	123,133	31,697	33,791	1,169	△ 2,094	2,932,495	1,118,106	
3月	123,171	33,011	40,437	1,560	△ 7,426	2,925,058	1,114,718	
4月	123,428	62,998	73,625	3,074	△ 10,627	2,915,034	1,108,120	
安定所別 (4月分)	名古屋中	27,606	18,296	23,280	1,121	△ 4,984	777,404	327,190
	名古屋南	12,481	5,324	6,471	234	△ 1,147	276,188	94,756
	名古屋東	16,910	7,749	9,037	350	△ 1,288	334,628	145,391
	豊橋	7,079	3,509	3,611	147	△ 102	122,863	53,033
	岡崎	5,713	2,704	2,899	63	△ 195	105,407	42,536
	一宮	6,833	2,945	3,159	137	△ 214	124,536	58,901
	半田	6,956	3,046	3,157	105	△ 111	124,184	44,462
	瀬戸	2,940	1,024	1,117	49	△ 93	45,162	19,277
	豊田	5,712	4,254	4,164	195	90	223,015	58,505
	津島	5,592	1,827	1,971	93	△ 144	75,540	30,534
	刈谷	8,261	5,759	7,360	242	△ 1,601	379,307	111,884
	西尾	2,396	967	942	75	25	38,161	15,199
	犬山	3,272	1,242	1,382	80	△ 140	67,321	24,706
	豊川(本所)	2,564	1,054	988	41	66	50,118	18,965
	新城	784	184	271	19	△ 87	11,317	4,379
	春日井	7,142	2,582	3,446	111	△ 864	141,109	50,013
蒲郡(出張所)	1,187	532	370	12	162	18,774	8,389	

(注) 1 各年の月末現在事務所数及び月末現在被保険者数欄は、年度末現在の数値である。
 2 平成19年4月から、蒲郡安定所は豊川安定所の出張所となったが、「豊川(本所)」の欄には蒲郡出張所を含まない豊川安定所の数値を、蒲郡(出張所)の欄には蒲郡出張所の数値を計上している。

雇用保険被保険者の推移



19 雇用保険給付状況

月別、安定所別にみた給付状況 その1

項目 年月		一般被保険者給付（基本手当）							
		離職票 交付枚数	受給資格決定件数		初回受給者数		受給者実人員		
			枚	件	前年比 %	人	うち特定 人	人	前年比 %
平成29年度計	237,827	68,788	△ 5.4	56,448	10,379	19,513	△ 5.6	4,000	
平成30年度計	248,338	69,596	1.2	56,325	11,104	19,735	1.1	4,420	
令和元年度計	249,170	72,165	3.7	58,270	11,468	20,258	2.6	4,374	
令和2年度計	245,470	88,101	22.1	76,310	18,949	27,338	35.0	7,544	
令和3年度計	242,663	71,897	△ 18.4	63,100	11,626	23,917	△ 12.5	5,568	
令和3年4月	35,771	8,965	△ 3.4	5,806	1,210	24,201	28.2	6,158	
5月	17,561	7,308	△ 23.0	7,276	1,840	24,971	9.6	6,544	
6月	17,576	6,379	△ 36.5	5,873	1,128	26,239	△ 0.3	6,641	
7月	19,698	5,684	△ 35.3	6,111	932	26,497	△ 12.7	6,202	
8月	18,684	5,657	△ 22.5	5,374	932	26,866	△ 17.7	6,213	
9月	19,905	5,787	△ 15.1	4,965	805	25,500	△ 22.7	5,820	
10月	20,232	6,302	△ 15.9	4,722	868	24,104	△ 22.8	5,601	
11月	16,775	5,218	△ 14.1	5,300	938	23,761	△ 19.0	5,457	
12月	15,711	4,254	△ 11.2	4,517	685	21,790	△ 19.2	4,832	
令和4年1月	22,276	5,339	△ 8.6	4,187	558	21,797	△ 16.6	4,630	
2月	17,754	5,170	△ 12.4	4,523	885	20,696	△ 17.3	4,361	
3月	20,720	5,834	△ 7.4	4,446	845	20,584	△ 19.0	4,355	
4月	36,518	7,623	△ 15.0	5,262	772	19,983	△ 17.4	4,100	
安定所別 (4月分)	名古屋中	12,024	838	△ 22.7	691	142	2,853	△ 11.2	719
	名古屋南	2,995	800	△ 15.3	521	80	2,034	△ 23.2	447
	名古屋東	4,617	1,080	△ 15.8	679	98	2,774	△ 13.0	613
	豊橋	1,762	541	1.1	405	60	1,309	△ 10.5	289
	岡崎	1,213	392	△ 23.6	346	47	1,142	△ 29.2	179
	一宮	1,464	503	△ 14.6	322	43	1,206	△ 21.6	253
	半田	1,449	496	△ 9.0	325	34	1,338	△ 13.1	255
	瀬戸	551	263	0.8	185	29	598	△ 6.1	152
	豊田	2,129	401	△ 13.4	293	35	1,208	△ 10.7	204
	津島	905	326	△ 22.2	217	31	812	△ 19.0	182
	刈谷	3,825	645	△ 18.0	419	45	1,563	△ 25.4	272
	西尾	414	217	2.4	153	26	444	△ 26.0	68
	犬山	675	283	△ 15.8	168	26	672	△ 20.0	128
	豊川(本所)	521	212	△ 14.9	108	9	467	△ 16.0	87
	新城	160	66	15.8	31	3	111	△ 9.8	10
	春日井	1,625	451	△ 20.9	318	47	1,230	△ 19.0	205
蒲郡(出張所)	189	108	△ 6.9	81	17	221	△ 18.1	37	

(注) 1 基本手当受給率=基本手当受給者実人員/(被保険者数+基本手当受給者実人員)×100

2 年度計欄の受給者実人員は、月平均で計上。

3 「うち特定」は、受給資格者のうちの特定受給資格者を指す。

4 令和2年1月以降は「受給資格決定件数」は速報値であり、修正があり得る。

						高齢求職者給付			短期特例被保険者給付			日雇給付
支給終了者数		受給率		〔保〕受給者の紹介件数	〔保〕受給者の就職件数	離職票交付枚数	受給資格決定件数	受給者数	離職票交付枚数	受給資格決定件数	受給者数	受給者数
うち特定	愛知	全国	受給者数									
人	人	%	%	件	件	枚	件	人	枚	件	人	人
40,604	5,125	0.7	0.9	71,014	17,104	24,567	14,655	14,510	471	81	81	73
39,079	5,369	0.7	0.9	63,130	16,017	26,603	16,228	16,093	374	83	82	20
40,039	5,414	0.7	0.9	63,282	15,342	28,246	16,711	15,607	358	90	91	46
49,934	9,074	0.9	1.1	71,488	14,629	33,697	21,399	21,081	298	78	76	33
47,199	7,629	0.8	1.0	62,980	14,621	33,244	20,836	20,609	227	71	70	54
4,003	814	0.8	1.0	5,883	1,293	8,423	3,880	2,727	88	1	-	3
3,618	636	0.8	1.0	5,325	1,207	2,206	2,311	3,262	24	-	1	3
3,838	726	0.9	1.1	5,912	1,303	2,114	1,704	1,809	12	43	2	4
3,751	592	0.9	1.1	5,333	1,283	2,426	1,553	1,646	14	2	42	4
4,281	610	0.9	1.1	5,046	1,174	2,041	1,278	1,463	5	1	1	4
4,498	640	0.9	1.0	5,515	1,267	2,265	1,325	1,176	5	1	2	5
4,348	663	0.8	1.0	5,548	1,320	2,920	1,851	1,519	3	1	1	9
3,977	615	0.8	0.9	5,266	1,254	1,873	1,519	1,803	18	10	-	5
3,556	553	0.7	0.9	4,424	1,096	1,759	1,083	1,033	24	8	16	5
3,814	701	0.7	0.9	4,853	1,029	2,760	1,441	1,439	11	2	3	6
3,427	495	0.7	0.8	4,745	1,087	1,962	1,325	1,379	4	1	2	3
4,088	584	0.7	0.8	5,130	1,308	2,495	1,566	1,353	19	1	-	3
3,100	506	0.7	0.8	4,400	1,173	8,310	3,143	1,875	74	1	2	4
436	92	0.4		836	161	3,077	178	199	-	-	-	-
281	49	0.7		439	104	714	307	160	8	-	1	2
432	80	0.8		706	134	962	444	303	3	-	-	-
196	28	1.1		277	110	353	227	181	10	-	-	-
175	22	1.1		256	74	295	144	104	3	-	-	-
223	33	1.0		215	61	252	218	98	4	1	1	1
235	44	1.1		230	106	405	266	65	9	-	-	-
101	24	1.3		146	30	115	128	50	-	-	-	-
174	20	0.5		243	63	484	146	115	1	-	-	-
123	23	1.1		202	44	207	172	112	15	-	-	1
234	37	0.4		228	82	587	248	109	4	-	-	-
65	4	1.2		62	30	129	95	49	7	-	-	-
103	14	1.0		135	38	115	138	72	2	-	-	-
65	8	0.9		85	44	157	104	61	8	-	-	-
17	-	1.0		42	16	43	40	21	-	-	-	-
199	24	0.9		244	60	360	251	145	-	-	-	-
41	4	1.2		54	16	55	37	31	-	-	-	-

- 5 刈谷安定所には、碧南出張所を含む。平成19年4月から、蒲郡安定所は豊川安定所の出張所となったが、「豊川(本所)」の欄には蒲郡出張所分を含まない豊川安定所の数値を、蒲郡(出張所)の欄には蒲郡出張所の数値を計上している。
- 6 平成22年1月 船員保険法改正に伴い、中部運輸局の取扱数を含むため、各月の合計と各安定所の合計は必ずしも一致しない。
- 7 〔保〕受給者の紹介件数、〔保〕受給者の就職件数には、名古屋中にあいちマザーズハローワーク・名古屋外国人雇用サービスセンター・愛知新卒応援ハローワーク・愛知わかものハローワークで取扱った件数を含み、名古屋南にはハローワークプラザなるみ、刈谷には碧南出張所をそれぞれ含む。

月別、安定所別にみた給付状況
その2

項目 年月	就職促進給付				教育訓練給付		雇用継続給付				
	常用就職 支度手当 受給者数	再就職手当 受給者数	就業促進 定着手当 受給者数	就業手当 受給者 実人員	一般教育訓 練給付金 受給者数	専門実践教 育訓練給付 金受給者数	高年齢雇用 継続給付 基本給付 金受給者 実人員	再就職給 付金受給 者実人員	育児休業給 付金受給 者実人員	介護休業 給付金 受給者数	
平成29年度	179	20,204	5,015	43	5,514	1,731	529,218	29	210,663	821	
平成30年度	148	20,749	4,916	45	5,333	2,599	519,444	52	241,016	1,001	
令和元年度	154	21,315	5,296	42	5,653	3,278	524,387	67	260,440	1,215	
令和2年度	127	22,488	5,630	44	5,607	3,785	540,741	53	289,649	1,305	
令和3年度	169	18,821	5,534	45	5,512	4,369	525,058	28	301,506	1,436	
令和3年4月	20	1,556	569	41	427	1,011	47,594	4	29,220	100	
5月	13	1,788	580	47	367	364	39,605	2	25,915	89	
6月	14	1,891	544	54	460	158	47,074	4	23,333	109	
7月	19	1,718	441	56	474	105	41,543	-	21,261	110	
8月	14	1,666	397	59	508	176	47,928	4	22,730	110	
9月	8	1,440	353	48	568	89	40,548	-	22,732	150	
10月	13	1,648	461	53	658	1,307	47,361	4	24,109	134	
11月	9	1,731	497	45	575	332	39,936	-	23,714	119	
12月	13	1,537	431	41	438	208	48,184	7	25,472	133	
令和4年1月	11	1,358	430	35	369	185	39,697	-	26,439	141	
2月	18	1,087	398	25	288	92	45,561	3	25,462	115	
3月	17	1,401	433	34	380	342	40,027	-	31,119	126	
4月	14	1,362	334	32	342	1,039	46,829	3	29,758	101	
安定所別 (4月分)	名古屋中	5	169	37	2	57	165	11,071	-	10,020	37
	名古屋南	2	152	16	4	34	99	4,597	-	2,485	3
	名古屋東	3	167	50	4	50	181	3,966	-	3,657	14
	豊橋	-	88	25	4	21	54	888	-	1,082	6
	岡崎	1	90	15	5	19	66	1,437	-	1,126	1
	一宮	-	82	38	1	16	77	1,696	-	959	4
	半田	-	93	17	3	20	49	1,067	1	965	3
	瀬戸	-	42	11	-	13	29	52	-	346	2
	豊田	-	72	11	1	20	49	5,452	-	1,995	5
	津島	-	62	19	1	9	49	675	-	527	-
	刈谷	-	108	26	6	31	70	11,408	2	3,600	16
	西尾	1	37	10	-	10	13	567	-	423	-
	犬山	-	40	9	1	15	28	1,042	-	648	3
	豊川(本所)	-	47	13	-	8	17	1,115	-	510	2
新城	-	8	2	-	5	6	8	-	41	-	
春日井	2	76	30	-	13	77	1,637	-	1,191	5	
蒲郡(出張所)	-	28	5	-	1	10	151	-	183	-	

- (注) 1 就業手当受給者実人員の年度欄は月平均。
2 平成22年1月船員保険法改正に伴い、中部運輸局の取扱数を含むため、各月の合計と各安定所の合計は必ずしも一致しない。
3 平成26年4月雇用保険法改正に伴い、就業促進定着手当創設。平成26年10月より支給実績あり。
4 平成26年10月雇用保険法改正に伴い、専門実践教育訓練給付創設。平成27年4月より支給実績あり。

レイバー・マーケット・プロフィール
(令和4年5月号)

編集
発行

愛知労働局 職業安定部

〒460-0003 名古屋市中区錦 2-14-25
(ヤマイチビル13階)

電話 052-219-5578