



レイバー・マーケット・プロフィール

(労働市場概況)

LABOUR MARKET PROFILE

2021.7

愛知労働局

用語の説明

レイバー・マーケット・プロフィールにおける主な用語の定義は次のとおりである。

I 職業紹介関係

【一般】

常用及び臨時・季節を合わせたものをいう。

【常用】

雇用期間の定めのない仕事、又は4ヶ月以上の雇用期間が定められている仕事(「季節」を除く。)をいう。

【臨時・季節】

・臨時とは、1ヶ月以上4ヶ月未満の雇用期間が定められている仕事をいう。

・季節とは、季節的な労働需要に対し、又は季節的な余暇を利用して一定の期間(4ヶ月未満、4ヶ月以上の別を問わない。)を定めて就労するものをいう。

【パートタイム】

1週間の所定労働時間が同一の事業所に雇用されている通常の労働者の1週間の所定労働時間に比し短いものをいう。

なお、「パートタイム」は雇用期間の定めにより、「常用的パートタイム」、「臨時的パートタイム」及び「日雇的パートタイム」に分けられる。

【日雇】

日々雇用の仕事、又は1ヶ月未満の雇用期間が定められているものをいう。

【求職者数】

・「新規求職申込件数」とは、公共職業安定所でその月のうちに新たに受け付けた求職申込件数をいう。

・「月間有効求職者数」とは、「前月末日現在において、求職申込の有効期限が翌月以降にまたがっている就職未決定の求職者数」と、当月の「新規求職申込件数」合計数をいう。

【求人数】

・「新規求人数」とは、公共職業安定所でその月のうちに新たに受け付けた求人数(採用予定人員)をいう。

・「月間有効求人数」とは、「前月末日現在において有効期限が翌月以降にまたがっている未充足の求人数」と当月の「新規求人数」の合計数をいう。

【就職件数】

有効求職者が自安定所の紹介により就職したことを確認した件数をいう。

【充足数】

自安定所の有効求人が安定所(求人を連絡した他安定所を含む。)の紹介により求職者と結合した件数をいう。

【求人倍率】

求職者1人あたり求人がどれだけあるかをみるもので、算出方法は次のとおり。

$$\text{新規求人倍率} = \frac{\text{新規求人数}}{\text{新規求職申込件数}}$$

$$\text{有効求人倍率} = \frac{\text{月間有効求人数}}{\text{月間有効求職者数}}$$

なお、求人倍率の「季節調整値」とは、一年を周期として繰り返す季節的変動要因を一定方法により取り除いて計算した数値をいう。

【就職率】

新規求職者数に対する就職件数の割合をみるもので、算出方法は次のとおり。

$$\frac{\text{就職件数}}{\text{新規求職申込件数}} \times 100$$

【充足率】

新規求人数に対する充足された求人の割合をみるもので、算出方法は次のとおり。

$$\frac{\text{充足数}}{\text{新規求人数}} \times 100$$

II 雇用保険業務関係

【適用事業所数】

労働者を雇用する事業所で、公共職業安定所に設置届出をしている事業所の数をいう。

【被保険者数】

適用事業所に雇用されている労働者であって、公共職業安定所にその届出がなされている者の数をいう。

【被保険者資格取得者数】

新規採用、中途採用を問わず適用事業所に新たに雇用され、公共職業安定所に届出のなされた者の数をいう。

【被保険者資格喪失者数】

適用事業所を離職し、その届出が公共職業安定所になされた者の数をいう。

【離職票交付件数】

公共職業安定所が、離職により被保険者でなくなったことの確認を行った者に交付した離職票の枚数をいう。

【受給資格決定件数】

提出された離職票のうち、公共職業安定所が給付を受ける資格ありと決定した件数をいう。

【初回受給者数】

受給資格決定後、第1回目の給付を受けた者の数をいう。

【受給者実人員】

求職者給付(高年齢求職者給付金及び特例一時金を除く。)を受けた受給資格者の実数をいう。

【日雇受給者実人員】

日雇労働者が、職に就くことができない時に給付を受けた者の実際の数をいう。

【特定受給資格者】

倒産、解雇等により離職した者(雇用保険法第23条2項に該当する者)をいう。

内 容 (6月)

1	労働市場の動向……………	2
	求職、求人、求人倍率、雇用保険給付の状況	
2	職業紹介の主要指標……………	4
	愛知県動き、全国の動き	
3	月別にみた主な指標……………	6
4	安定所別にみた求職、求人、充足状況……………	8
5	年齢別常用職業紹介状況……………	10
6	職業別常用職業紹介状況……………	11
7	産業別・規模別求人、充足状況……………	12
8	中高年齢者の職業紹介状況……………	13
9	正社員の職業紹介状況……………	14
10	パートタイマーの職業紹介状況……………	14
11	あいちマザーズハローワークの職業紹介状況……………	15
12	名古屋外国人雇用サービスセンターの職業紹介状況……………	15
13	愛知新卒応援ハローワーク(愛知学生職業センター)の職業紹介状況……………	16
14	愛知わかものハローワークの職業紹介状況……………	16
15	ハローワークプラザなるみの職業紹介状況……………	17
16	日雇の職業紹介状況……………	18
17	港湾労働関係の職業紹介状況……………	19
18	雇用保険適用状況……………	20
	被保険者の種類別状況	
	産業別適用事業所及び被保険者の状況	
	月別、安定所別にみた適用状況	
19	雇用保険給付状況……………	22
	月別、安定所別にみた給付状況	

1 労働市場の動向

< 令和3年6月分概況 >

1 求人倍率の状況

有効求人倍率（季節調整値）については、月間有効求人数が増加（前月比1.8%増）し、月間有効求職者数が減少（前月比2.0%減）したため、前月の1.16倍から0.04ポイント上昇し、1.20倍となった。

新規求人倍率（季節調整値）については、新規求人数、新規求職者数ともに増加し、求人数の増加（前月比1.9%増）が求職者数の増加（前月比8.8%増）を下回ったため、前月の2.40倍から0.15ポイント低下し、2.25倍となった。

2 求人の状況

新規求人数（原数値）については、前年同月に比べ7.5%増となった。

新規求人の動きを産業別に前年同月比で見ると、建設業（1.4%増）、製造業（80.7%増）、情報通信業（10.1%増）、運輸業、郵便業（4.0%減）、卸売業、小売業（1.1%増）、金融業、保険業（9.6%増）、不動産業、物品賃貸業（46.7%増）、学術研究、専門・技術サービス業（20.2%減）、宿泊業、飲食サービス業（2.3%減）、生活関連サービス業、娯楽業（5.9%減）、医療、福祉（4.5%減）、サービス業（23.4%増）であった。

製造業は、食料品製造業（21.4%増）、繊維工業（91.1%増）、木材・木製品製造業（9.7%増）、印刷・同関連業（12.3%減）、プラスチック製品製造業（88.9%増）、窯業・土石製品製造業（93.2%増）、鉄鋼業（227.3%増）、金属製品製造業（41.7%増）、はん用機械器具製造業（40.1%増）、生産用機械器具製造業（23.1%増）、電気機械器具製造業（96.6%増）、情報通信機械器具製造業（225.0%増）、輸送用機械器具製造業（244.8%増）となった。

月間有効求人数（原数値）は、前年同月に比べ9.4%増となった。

3 求職の状況

新規求職者数（原数値）については、前年同月に比べ20.9%減となった。新規求職者（パート除く常用）の内訳を前年同月比で見ると定年到達者（27.0%減）、事業主都合離職者（55.1%減）、自己都合離職者（12.4%減）、在職者（2.3%減）、無業者（2.6%減）であった。

また、月間有効求職者数（原数値）は、前年同月比7.3%増となった。

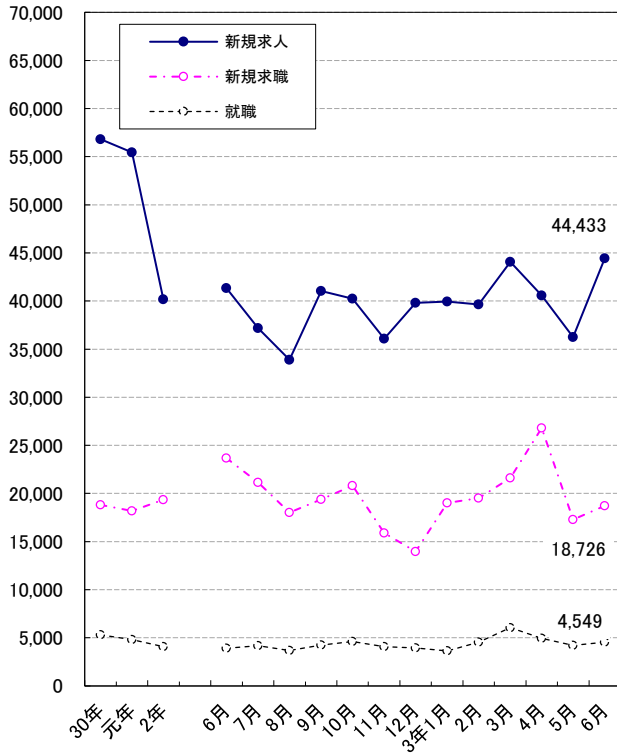
4 就職の状況

公共職業安定所の紹介による就職件数については4,549件で、前年同月比16.2%増となった。就職率（求職者のうち安定所の紹介で就職した者の割合）は24.3%と、前年同月に比べ7.8ポイント上昇した。

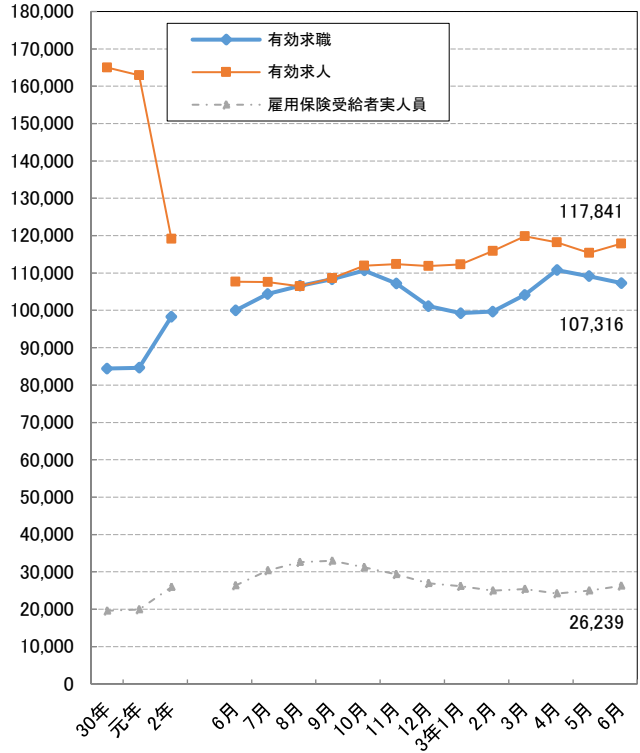
5 雇用保険受給者の状況

雇用保険受給者実人員については、前年同月比0.3%減となった。

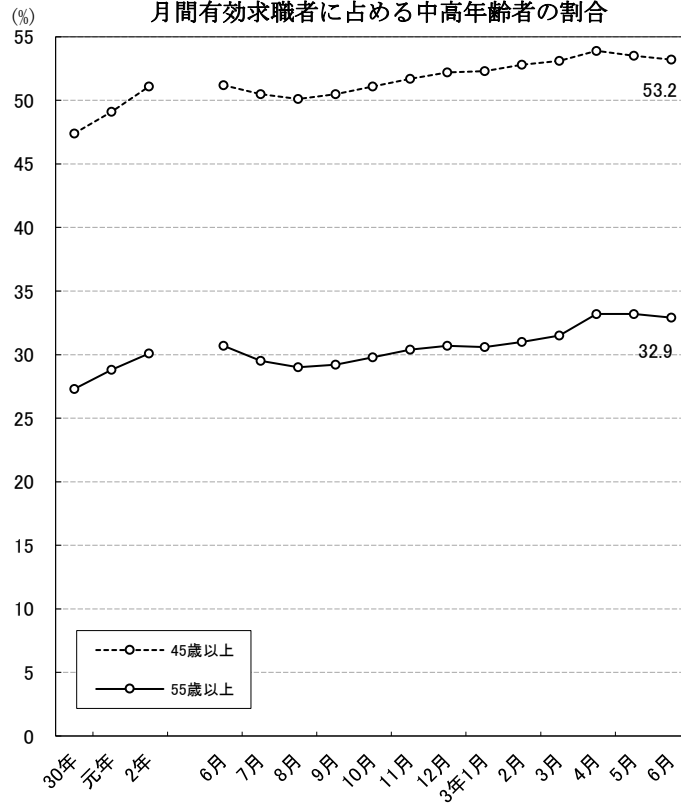
新規求職、求人、就職の推移



有効求職、求人、雇用保険受給者実人員の推移



月間有効求職者に占める中高年齢者の割合



2 職業紹介の主要指標

(1) 愛知県の動き

年 月	1 新規求職申込件数		2 月間有効求職者数			3 新規求人数		4 月間有効求人数		
	件	うち雇用保険受給者の割合	人	うち45歳以上の割合	うち雇用保険受給者の割合	人	うち常用の割合			
平成28年 (月平均)	20,744	32.0	90,971	43.1	41.1	51,934	89.6	148,017		
平成29年 "	19,758	31.8	87,107	44.9	40.6	55,325	90.0	158,675		
平成30年 "	18,809	32.7	84,441	47.4	40.6	56,817	90.0	165,015		
令和元年 "	18,185	33.9	84,622	49.1	41.0	55,455	90.5	162,979		
令和 2年 "	19,340	36.0	98,295	51.1	45.0	40,168	92.0	119,159		
令和 2年	6月	23,669	37.9	99,974	51.2	45.1	41,334	92.9	107,701	
	7月	21,135	39.3	104,389	50.5	47.1	37,194	93.7	107,587	
	8月	18,025	36.7	106,584	50.1	49.3	33,897	93.4	106,441	
	9月	19,372	34.4	108,312	50.5	50.4	41,028	91.2	108,589	
	10月	20,812	35.6	110,698	51.1	49.0	40,225	92.3	111,958	
	11月	15,904	35.2	107,237	51.7	48.4	36,084	92.5	112,345	
	12月	13,964	34.5	101,126	52.2	47.7	39,799	88.4	111,856	
	令和 3年	1月	19,007	32.8	99,264	52.3	46.4	39,942	89.7	112,315
		2月	19,517	29.3	99,696	52.8	43.8	39,655	91.5	115,908
		3月	21,599	28.9	104,116	53.1	42.4	44,081	90.3	119,810
		4月	26,806	37.2	110,786	53.9	41.9	40,576	92.6	118,181
		5月	17,283	34.8	109,131	53.5	42.6	36,241	93.0	115,363
6月		18,726	32.6	107,316	53.2	43.8	44,433	89.5	117,841	

(注) 新規学卒を除き、パートを含む。

新規求職申込件数の動き (愛知県)

平成22年平均100(29,726件)

年	月	1月	2月	3月	4月	5月	6月	7月	8月	9月	10月	11月	12月
平成	28年	69.9	76.3	77.3	89.6	75.2	72.1	65.2	66.6	69.9	69.4	58.7	47.3
	29年	70.6	69.8	72.6	84.9	72.1	67.7	61.6	64.0	67.1	65.2	55.7	46.3
	30年	66.2	67.4	67.0	82.5	72.7	61.9	59.7	62.2	55.3	67.4	54.6	42.4
令和	元年	64.1	60.1	63.3	78.6	65.8	57.4	62.8	56.5	61.9	62.9	53.1	47.6
	2年	68.5	60.8	63.9	76.5	64.1	79.6	71.1	60.6	65.2	70.0	53.5	47.0
	3年	63.9	65.7	72.7	90.2	58.1	63.0						

(注) 新規学卒を除き、パートを含む。

新規求人数の動き (愛知県)

平成22年平均100(32,370件)

年	月	1月	2月	3月	4月	5月	6月	7月	8月	9月	10月	11月	12月
平成	28年	173.6	170.4	159.3	153.6	147.3	160.0	158.3	151.6	167.9	168.4	156.3	158.6
	29年	177.1	175.0	176.1	161.5	158.5	179.3	162.3	163.4	187.5	175.5	163.9	170.8
	30年	179.8	176.7	186.4	166.5	172.3	186.4	166.9	167.7	182.3	177.7	169.3	174.3
令和	元年	176.6	180.6	180.7	166.1	165.2	177.3	173.9	160.8	175.0	178.8	162.6	158.2
	2年	146.2	142.6	149.5	113.3	104.7	127.7	114.9	104.7	126.7	124.3	111.5	123.0
	3年	123.4	122.5	136.2	125.4	112.0	137.3						

(注) 新規学卒を除き、パートを含む。

5 就 職 件 数			6 充 足 数		諸 比 率					
件	うち45歳以上の割合	うち雇用保険受給者の割合	人	うち県外からの割合	季調済求人倍率		求 人 倍 率		就 職 率	充 足 率
	%	%		%	新 規	有 効	新 規 (3/1)	有 効 (4/2)	($\frac{5}{1} \times 100$)	($\frac{6}{3} \times 100$)
5,888	42.4	25.4	6,232	13.4	-	-	2.50	1.63	28.4	12.0
5,748	45.0	25.2	6,026	12.6	-	-	2.80	1.82	29.1	10.9
5,326	48.0	25.6	5,535	12.2	-	-	3.02	1.95	28.3	9.7
4,826	50.5	27.0	5,057	12.3	-	-	3.05	1.93	26.5	9.1
4,072	52.3	29.2	4,183	10.4	-	-	2.08	1.21	21.1	10.4
3,914	50.4	27.6	4,036	11.3	1.68	1.17	1.75	1.08	16.5	9.8
4,169	51.1	29.6	4,268	9.8	1.76	1.10	1.76	1.03	19.7	11.5
3,680	50.8	32.8	3,774	10.2	1.86	1.05	1.88	1.00	20.4	11.1
4,258	52.9	32.1	4,323	10.2	1.96	1.03	2.12	1.00	22.0	10.5
4,622	52.3	32.1	4,710	10.0	1.92	1.01	1.93	1.01	22.2	11.7
4,081	52.9	32.8	4,114	9.7	1.98	1.00	2.27	1.05	25.7	11.4
3,965	52.9	34.1	4,030	9.7	2.05	0.99	2.85	1.11	28.4	10.1
3,638	53.3	31.2	3,740	9.5	2.19	1.03	2.10	1.13	19.1	9.4
4,561	56.0	26.5	4,727	9.4	2.11	1.09	2.03	1.16	23.4	11.9
6,061	57.4	23.8	6,260	9.0	2.14	1.09	2.04	1.15	28.1	14.2
4,931	52.8	26.2	5,138	10.8	2.09	1.12	1.51	1.07	18.4	12.7
4,214	53.0	28.6	4,420	11.2	2.40	1.16	2.10	1.06	24.4	12.2
4,549	52.5	28.6	4,742	11.3	2.25	1.20	2.37	1.10	24.3	10.7

※ 令和2年12月以前の季調済求人倍率は新季節指数により改定済み

(2) 全国の動き

項目 年月	1 新規求職	2 月間有効	3 新 規	4 月間有効	5 就職件数	6 受 給 者	7 季 調 済 求 人 倍 率		8 求 人 倍 率	
	申込件数	求職者数	求 人 数	求 人 数		実 人 数	新 規	有 効	新 規	有 効
	千件	千人	千人	千人	千件	千人	倍	倍	倍	倍
平成28年 (月平均)	447	1,866	911	2,530	151	409	-	-	2.04	1.36
平成29年 "	430	1,793	963	2,696	146	385	-	-	2.24	1.50
平成30年 "	408	1,725	977	2,780	136	374	-	-	2.39	1.61
令和元年 "	396	1,710	959	2,737	127	381	-	-	2.42	1.60
令和 2年 "	385	1,828	751	2,161	103	457	-	-	1.95	1.18
令和 2年 6月	435	1,835	756	1,930	104	486	1.71	1.12	1.74	1.05
7月	389	1,869	700	1,959	102	533	1.70	1.09	1.80	1.05
8月	341	1,906	662	1,967	90	555	1.83	1.05	1.95	1.03
9月	369	1,942	758	2,009	103	556	1.97	1.04	2.06	1.03
10月	401	1,988	789	2,097	110	536	1.84	1.04	1.97	1.06
11月	322	1,936	709	2,116	98	491	2.04	1.05	2.20	1.09
12月	301	1,850	722	2,095	92	470	2.11	1.05	2.40	1.13
令和 3年 1月	392	1,841	786	2,112	82	449	2.03	1.10	2.00	1.15
2月	397	1,889	766	2,170	104	437	1.88	1.09	1.93	1.15
3月	455	1,995	829	2,244	154	446	1.99	1.10	1.82	1.12
4月	537	2,091	756	2,167	123	434	1.82	1.09	1.41	1.04
5月	354	2,047	686	2,098	104	433	2.09	1.09	1.94	1.02
6月	373	1,996	797	2,119	112	478	2.08	1.13	2.13	1.06

(注) 新規学卒を除き、パートを含む。

※ 令和2年12月以前の季調済求人倍率は新季節指数により改定済み

3 月別にみた主な指標

項目		月					
		1 月	2 月	3 月	4 月	5 月	
求 職	1 新規求職申込件数	令和 2年	20,371	18,067	18,982	22,734	19,050
		令和 3年	19,007	19,517	21,599	26,806	17,283
		前年同月比 (%)	△ 6.7	8.0	13.8	17.9	△ 9.3
	→ うち 常 用	令和 2年	20,312	18,019	18,924	22,639	18,955
		令和 3年	18,972	19,458	21,557	26,742	17,234
	→ うち 臨時・季節	令和 2年	59	48	58	95	95
		令和 3年	35	59	42	64	49
	→ うち 中高年齢者 (45歳以上)	令和 2年	10,186	8,995	9,501	12,330	9,564
		令和 3年	9,740	10,258	11,244	15,053	8,616
	2 月間有効求職者	令和 2年	82,957	85,791	88,549	91,078	92,842
令和 3年		99,264	99,696	104,116	110,786	109,131	
前年同月比 (%)		19.7	16.2	17.6	21.6	17.5	
→ うち 常 用		令和 2年	82,769	85,594	88,331	90,823	92,548
	令和 3年	99,039	99,468	103,876	110,537	108,890	
→ うち 中高年齢者 (45歳以上)	令和 2年	41,624	43,422	45,234	47,220	48,161	
	令和 3年	51,917	52,662	55,254	59,699	58,359	
紹介	3 紹介件数	令和 2年	18,692	20,582	21,800	15,935	15,199
		令和 3年	20,035	23,762	26,183	22,917	18,826
就 職	4 就職件数	令和 2年	3,532	4,453	5,439	3,777	2,968
		令和 3年	3,638	4,561	6,061	4,931	4,214
	前年同月比 (%)	3.0	2.4	11.4	30.6	42.0	
	→ うち 中高年齢者 (45歳以上)	令和 2年	1,850	2,310	2,999	1,952	1,535
		令和 3年	1,939	2,554	3,481	2,605	2,232
→ うち (保) 受給者	令和 2年	1,013	1,093	1,317	942	836	
	令和 3年	1,136	1,209	1,443	1,293	1,207	
求 人	5 新規求人件数	令和 2年	47,316	46,165	48,395	36,684	33,897
		令和 3年	39,942	39,655	44,081	40,576	36,241
		前年同月比 (%)	△ 15.6	△ 14.1	△ 8.9	10.6	6.9
	→ うち 常 用	令和 2年	43,374	42,420	43,792	34,189	31,570
		令和 3年	35,832	36,289	39,803	37,590	33,694
	→ うち 臨時・季節	令和 2年	3,942	3,745	4,603	2,495	2,327
		令和 3年	4,110	3,366	4,278	2,986	2,547
	6 新規求人件数	令和 2年	25,015	24,834	26,003	19,811	18,088
		令和 3年	21,699	21,909	23,905	21,774	19,647
	7 月間有効求人件数	令和 2年	148,747	141,548	138,302	125,228	109,611
令和 3年		112,315	115,908	119,810	118,181	115,363	
前年同月比 (%)		△ 24.5	△ 18.1	△ 13.4	△ 5.6	5.2	
充 足	8 充足数	令和 2年	3,692	4,658	5,615	3,959	3,017
		令和 3年	3,740	4,727	6,260	5,138	4,420
	→ うち 常 用	令和 2年	3,363	4,278	5,227	3,663	2,796
		令和 3年	3,237	4,187	5,676	4,618	3,891
	→ うち 臨時・季節	令和 2年	329	380	388	296	221
		令和 3年	503	540	584	520	529
→ うち 他県から	令和 2年	440	492	572	471	286	
	令和 3年	356	446	565	554	496	

(注) 1. 新規学卒を除き、パートを含む。
2. △印は減少率(差)である(以下、各表同じ。)

6 月	7 月	8 月	9 月	10月	11月	12月	計	
23,669	21,135	18,025	19,372	20,812	15,904	13,964	232,085	求
18,726								
△ 20.9								
23,566	21,060	17,967	19,319	20,757	15,851	13,935	231,304	
18,674								
103	75	58	53	55	53	29	781	
52								
11,261	10,324	8,701	9,710	10,764	7,944	7,056	116,336	
9,345								
99,974	104,389	106,584	108,312	110,698	107,237	101,126	1,179,537	
107,316								
7.3								
99,627	104,032	106,241	107,976	110,369	106,950	100,869	1,176,129	職
107,069								
51,201	52,689	53,449	54,745	56,587	55,401	52,747	602,480	
57,138								
22,424	22,175	18,452	21,441	22,733	19,870	17,139	236,442	紹介
20,896								
3,914	4,169	3,680	4,258	4,622	4,081	3,965	48,858	就
4,549								
16.2								
1,971	2,131	1,870	2,254	2,416	2,158	2,098	25,544	
2,388								
1,079	1,236	1,206	1,367	1,483	1,339	1,353	14,264	職
1,303								
41,334	37,194	33,897	41,028	40,225	36,084	39,799	482,018	求
44,433								
7.5								
38,382	34,846	31,670	37,437	37,122	33,379	35,197	443,378	
39,785								
2,952	2,348	2,227	3,591	3,103	2,705	4,602	38,640	
4,648								
22,471	20,039	18,367	22,377	22,094	19,306	21,296	259,701	
24,093								
107,701	107,587	106,441	108,589	111,958	112,345	111,856	1,429,913	人
117,841								
9.4								
4,036	4,268	3,774	4,323	4,710	4,114	4,030	50,196	充
4,742								
3,731	4,014	3,522	3,945	4,285	3,704	3,507	46,035	
4,207								
305	254	252	378	425	410	523	4,161	足
535								
456	420	385	443	472	398	392	5,227	
536								

4 安定所別にみた求職、求人、充足状況

項目		安定所別						
		県計	名古屋中	名古屋南	名古屋東	豊橋	岡崎	一宮
求	1 新規求職申込件数	18,726	3,261	1,832	1,991	1,328	968	1,100
	前年同月比(%)	△ 20.9	△ 12.3	△ 23.6	△ 17.5	△ 18.2	△ 28.2	△ 17.5
	→うち 男	8,692	1,475	934	889	631	452	526
	→うち 女	10,024	1,783	898	1,102	697	516	574
	→うち 常用	18,674	3,249	1,825	1,989	1,324	967	1,098
	→うち 45歳以上	9,345	1,443	998	1,093	670	470	576
→うち 55歳以上	5,627	803	607	729	389	275	352	
職	2 月間有効求職者数	107,316	17,911	10,357	13,206	6,654	5,949	6,360
	前年同月比(%)	7.3	15.3	5.1	12.6	3.0	4.4	11.9
	→うち 45歳以上	57,138	8,291	5,852	7,504	3,488	3,194	3,590
→うち 55歳以上	35,319	4,690	3,671	4,713	2,174	2,033	2,260	
紹介	3 紹介件数	20,896	4,039	2,150	2,362	1,249	1,147	1,279
就	4 就職件数	4,549	602	425	399	372	266	266
	前年同月比(%)	16.2	6.9	22.1	15.7	22.8	15.2	22.6
	→うち 男	2,102	285	239	175	161	123	137
	→うち 女	2,443	316	186	224	211	143	129
	→うち 45歳以上	2,388	303	252	242	169	129	158
	→うち 55歳以上	1,311	160	145	161	84	65	87
	→うち (保)受給者	1,303	168	119	122	94	77	95
	管内へ	2,641	259	192	202	284	170	164
	管外へ	1,559	289	205	156	58	79	71
	他県へ	349	54	28	41	30	17	31
職	5 就職率 ($\frac{4}{1} \times 100$) (%)	24.3	18.5	23.2	20.0	28.0	27.5	24.2
	45歳以上(%)	25.6	21.0	25.3	22.1	25.2	27.4	27.4
	55歳以上(%)	23.3	19.9	23.9	22.1	21.6	23.6	24.7
求	6 新規求人数	44,433	12,175	3,576	5,885	2,277	2,869	2,156
	前年同月比(%)	7.5	△ 0.5	△ 2.3	10.7	△ 17.7	24.3	19.8
	→うち 常用	39,785	11,348	3,166	5,396	2,105	2,683	2,032
	7 月間有効求人数	117,841	31,368	10,316	15,824	6,513	6,687	5,459
前年同月比(%)	9.4	1.1	1.3	9.0	3.0	15.6	△ 0.1	
人	8 求人倍率 (新規)	2.37	3.73	1.95	2.96	1.71	2.96	1.96
	(有効)	1.10	1.75	1.00	1.20	0.98	1.12	0.86
充	9 充足数	4,742	881	405	541	379	250	253
	→うち 常用	4,207	741	373	477	336	219	228
	→うち 他県から	536	163	43	81	31	6	36
足	10 充足率 ($\frac{9}{6} \times 100$) (%)	10.7	7.2	11.3	9.2	16.6	8.7	11.7
	他県からの流入率(%)	11.3	18.5	10.6	15.0	8.2	2.4	14.2

- (注) 1. 新規学卒を除き、パートを含む。
2. 名古屋中安定所には、あいちマザーズハローワーク・名古屋外国人雇用サービスセンター・愛知新卒応援ハローワーク・愛知わかものハローワークを含む。名古屋南安定所には、ハローワークプラザなるみを含む。
3. 平成19年4月から、蒲郡安定所は豊川安定所の出張所となったが、「豊川(本所)」の欄には蒲郡出張所を含まない豊川安定所の数値を、蒲郡(出張所)の欄には蒲郡出張所の数値を計上している。
4. 平成16年11月から求職申込書における「性別」欄の記載が任意となったことに伴い、男女別の合計は男女計の値と必ずしも一致しない。
5. 刈谷安定所には、碧南出張所を含む。

(6月)

半田	瀬戸	豊田	津島	刈谷	西尾	犬山	豊川 (本所)	新城	春日井	蒲郡 (出張所)	
1,144	528	1,203	742	1,514	506	573	597	160	1,081	198	求
△ 18.5	△ 12.4	△ 19.6	△ 18.7	△ 35.1	△ 32.7	△ 28.2	△ 17.1	0.0	△ 22.0	△ 26.7	
504	244	553	355	704	238	283	236	69	507	92	
640	283	648	386	809	267	290	361	91	573	106	
1,139	526	1,198	742	1,505	504	573	597	160	1,080	198	
582	286	579	405	656	221	318	280	98	582	88	
335	177	354	236	393	136	208	156	69	348	60	
6,636	3,459	6,126	4,296	8,968	2,623	3,460	3,082	648	6,460	1,121	職
14.4	16.2	4.1	5.7	△ 2.2	△ 3.9	4.8	2.5	△ 7.2	3.7	△ 1.6	
3,630	2,026	3,153	2,433	4,456	1,300	2,008	1,586	399	3,670	558	
2,305	1,268	2,014	1,477	2,711	814	1,302	987	295	2,246	359	
1,163	660	1,195	962	1,545	434	672	724	122	1,010	183	紹介
298	154	284	208	456	140	154	210	51	220	44	就
18.7	57.1	27.4	11.2	33.7	△ 8.5	△ 7.2	18.0	△ 5.6	14.0	△ 30.2	
124	83	124	104	194	68	72	84	22	89	18	
174	71	160	104	260	72	82	126	29	130	26	
156	89	129	125	199	70	91	114	26	121	15	
88	43	63	73	100	36	51	60	16	70	9	
95	42	74	66	124	33	46	56	13	69	10	
200	84	203	123	275	84	73	131	35	136	26	
82	57	69	67	160	48	61	65	11	65	16	
16	13	12	18	21	8	20	14	5	19	2	
26.0	29.2	23.6	28.0	30.1	27.7	26.9	35.2	31.9	20.4	22.2	職
26.8	31.1	22.3	30.9	30.3	31.7	28.6	40.7	26.5	20.8	17.0	
26.3	24.3	17.8	30.9	25.4	26.5	24.5	38.5	23.2	20.1	15.0	
1,909	914	1,946	1,524	3,796	588	1,120	774	244	2,465	215	求
20.7	14.5	46.5	△ 1.4	28.4	13.7	4.8	△ 1.3	83.5	6.0	2.9	
1,829	834	1,251	1,363	2,966	555	971	732	238	2,121	195	
5,872	2,432	5,000	4,030	8,953	1,626	3,257	2,213	732	6,964	595	人
27.6	20.3	52.2	3.1	18.3	20.4	6.4	27.7	38.6	17.6	42.7	
1.67	1.73	1.62	2.05	2.51	1.16	1.95	1.30	1.53	2.28	1.09	
0.88	0.70	0.82	0.94	1.00	0.62	0.94	0.72	1.13	1.08	0.53	
240	134	272	200	460	125	118	171	54	228	31	充
223	123	253	165	394	123	101	159	53	211	28	
6	17	9	36	53	1	17	3	5	29	-	
12.6	14.7	14.0	13.1	12.1	21.3	10.5	22.1	22.1	9.2	14.4	足
2.5	12.7	3.3	18.0	11.5	0.8	14.4	1.8	9.3	12.7	0.0	

5 年齢別常用職業紹介状況

(6月)

区 分		項 目	1 月 間 有 効 求 人 数	2 月 間 有 効 求 職 者 数	3 就 職 件 数	4 有 効 求 人 倍 率 (1/2)
全 数	年 齢 計		人 107,600	人 107,069	件 4,028	倍 1.00
	1 9 歳 以 下		1,301	1,008	67	1.29
	2 0 ~ 2 4 歳		10,610	8,207	337	1.29
	2 5 ~ 2 9 歳		14,879	11,523	367	1.29
	3 0 ~ 3 4 歳		13,046	10,191	334	1.28
	3 5 ~ 3 9 歳		11,830	9,547	389	1.24
	4 0 ~ 4 4 歳		10,786	9,581	465	1.13
	4 5 ~ 4 9 歳		10,773	10,912	480	0.99
	5 0 ~ 5 4 歳		10,634	10,870	463	0.98
	5 5 ~ 5 9 歳		9,204	9,418	343	0.98
	6 0 ~ 6 4 歳		7,221	11,063	376	0.65
	6 5 歳 以 上		7,316	14,749	407	0.50
男	年 齢 計			51,908	1,874	
	1 9 歳 以 下			532	38	
	2 0 ~ 2 4 歳			3,700	137	
	2 5 ~ 2 9 歳			4,550	143	
	3 0 ~ 3 4 歳			3,937	122	
	3 5 ~ 3 9 歳			3,666	126	
	4 0 ~ 4 4 歳			3,784	160	
	4 5 ~ 4 9 歳			4,615	184	
	5 0 ~ 5 4 歳			4,943	216	
	5 5 ~ 5 9 歳			4,903	180	
	6 0 ~ 6 4 歳			6,864	261	
	6 5 歳 以 上			10,414	307	
女	年 齢 計			55,052	2,150	
	1 9 歳 以 下			471	29	
	2 0 ~ 2 4 歳			4,486	198	
	2 5 ~ 2 9 歳			6,955	223	
	3 0 ~ 3 4 歳			6,246	211	
	3 5 ~ 3 9 歳			5,871	263	
	4 0 ~ 4 4 歳			5,789	305	
	4 5 ~ 4 9 歳			6,287	296	
	5 0 ~ 5 4 歳			5,918	247	
	5 5 ~ 5 9 歳			4,511	163	
	6 0 ~ 6 4 歳			4,194	115	
	6 5 歳 以 上			4,324	100	

- (注) 1. 新規学卒を除き、パートを含む。
 2. 年齢別の求人数・求人倍率は「就職機会積み上げ方式」による。この方式は、個々の求人について、求人数を対象となる年齢階級〔5歳刻みの11階級〕の総月間有効求職者数で除して当該求人に係る求職者1人当たりの就職機会を算定し、全有効求人についてこの就職機会を足し上げることにより、年齢別有効求人倍率を算出。年齢別月間有効求人数は、年齢別有効求人倍率に年齢別月間有効求職者数を乗じて算出。
 3. 平成16年11月から求職申込書における「性別」欄の記載が任意となったことに伴い、男女別の合計は男女計の値と必ずしも一致しない。

6 職業別常用職業紹介状況

(6月)

職業	1 月 間 有 効 求 職 者 数		2 月 間 有 効 求 職 者 数	3 就 職 件 数		4 有 効 求 職 者 数 有 効 率 (2/1)
	人	うち 男		件	うち 男	
職業計	107,069	51,908	107,600	4,028	1,874	1.00
専門的・技術的職業	12,607	5,760	23,514	497	165	1.87
開発技術者	748	683	1,196	19	16	1.60
情報処理・通信技術者	1,613	1,326	2,277	21	19	1.41
保健師、助産師等	1,998	61	4,826	108	4	2.42
社会福祉の専門的職業	1,929	317	5,315	169	41	2.76
事務的職業	25,211	6,436	8,932	957	116	0.35
一般事務員	21,920	4,937	5,994	740	59	0.27
会計事務員	1,195	441	784	79	12	0.66
営業・販売関連事務員	1,089	384	881	56	8	0.81
販売の職業	5,487	2,686	9,985	183	104	1.82
商品販売の職業	3,431	923	4,944	101	36	1.44
営業の職業	1,962	1,694	4,925	80	67	2.51
サービスの職業	8,238	2,753	24,864	503	145	3.02
介護サービスの職業	2,624	746	10,112	172	50	3.85
保険医療サービス	468	23	1,125	61	1	2.40
生活衛生サービス	563	57	1,982	16	2	3.52
飲食物調理の職業	2,154	983	5,894	150	35	2.74
接客・給仕の職業	1,465	441	4,247	39	16	2.90
保安の職業	599	579	3,730	107	104	6.23
生産工程の職業	9,480	6,042	12,424	685	443	1.31
金属材料製造等	1,443	1,348	3,131	162	144	2.17
製品製造・加工処理	1,636	893	2,930	232	119	1.79
機械組立の職業	3,792	2,396	1,518	67	44	0.40
機械整備・修理の職業	451	433	2,313	30	30	5.13
輸送・機械運転の職業	3,544	3,382	8,725	308	294	2.46
自動車運転の職業	2,458	2,340	7,501	253	241	3.05
定置・建設機械運転	352	348	761	20	20	2.16
建設・採掘の職業	915	892	6,261	89	84	6.84
建設の職業	291	284	1,823	29	25	6.26
土木の職業	260	250	2,033	30	30	7.82
運搬・清掃等の職業	16,513	9,741	8,331	640	378	0.50
運搬の職業	2,341	1,972	2,823	191	146	1.21
清掃の職業	1,910	865	3,034	223	113	1.59
(IT関連計)	3,572	2,338	3,794	67	47	1.06
(福祉関連計)	5,748	1,132	19,784	404	96	3.44
(介護関係小計)	3,394	969	13,828	280	83	4.07

(注) 1. 新規学卒を除き、パートを含む。

2. 平成24年4月分より平成23年改訂の「厚生労働省編職業分類」に基づく表章。主な職業のみであるので、計とは一致しない。

7 産業別・規模別求人、充足状況

(6 月分)

項目	1 新規求人数				2 充足数			充足率 2/1×100	
	計	前年 同月比	うち 常用	うち 臨時・ 季節	計	うち 常用	うち 臨時・ 季節		
産業・規模	人	%	人	人	人	人	人	%	
建設業	4,007	1.4	3,979	28	285	276	9	7.1	
製造業	5,799	80.7	4,902	897	1,083	1,030	53	18.7	
食料品製造業	652	21.4	601	51	152	142	10	23.3	
繊維工業	172	91.1	161	11	38	38	-	22.1	
木材・木製品製造業	34	9.7	34	-	13	12	1	38.2	
印刷・同関連業	71	△ 12.3	69	2	20	17	3	28.2	
プラスチック製品製造業	340	88.9	333	7	102	98	4	30.0	
窯業・土石製品製造業	143	93.2	127	16	60	57	3	42.0	
鉄鋼業	180	227.3	177	3	33	31	2	18.3	
金属製品製造業	595	41.7	584	11	98	96	2	16.5	
はん用機械器具製造業	507	40.1	500	7	82	79	3	16.2	
電気機械器具製造業	344	96.6	327	17	66	64	2	19.2	
情報通信機械器具製造業	13	225.0	9	4	2	2	-	15.4	
輸送用機械器具製造業	1,655	244.8	971	684	181	171	10	10.9	
情報通信業	1,015	10.1	935	80	38	32	6	3.7	
情報サービス業	846	△ 3.6	767	79	31	26	5	3.7	
運輸業、郵便業	2,885	△ 4.0	2,497	388	313	283	30	10.8	
卸売業、小売業	5,541	1.1	4,360	1,181	555	485	70	10.0	
金融業、保険業	205	9.6	172	33	24	23	1	11.7	
宿泊業、飲食サービス業	3,891	△ 2.3	3,727	164	167	158	9	4.3	
医療、福祉	10,011	△ 4.5	9,212	799	1,107	911	196	11.1	
社会保険・社会福祉・介護事業	6,338	△ 9.3	5,630	708	703	527	176	11.1	
サービス業(他に分類されないもの)	5,145	23.4	4,508	637	557	503	54	10.8	
職業紹介・労働者派遣業	1,542	57.5	1,247	295	82	57	25	5.3	
合計	44,433	7.5	39,785	4,648	4,742	4,207	535	10.7	
企業規模	4人以下	1,933	15.1	1,827	106	297	263	34	15.4
	5～29人	9,293	7.1	8,926	367	1,441	1,341	100	15.5
	30～99人	8,918	4.1	8,343	575	1,108	995	113	12.4
	100～299人	6,988	5.4	6,394	594	730	661	69	10.4
	300～499人	2,656	△ 5.5	2,508	148	201	181	20	7.6
	500～999人	3,156	△ 0.3	2,507	649	230	206	24	7.3
1,000人以上	11,489	17.2	9,280	2,209	735	560	175	6.4	

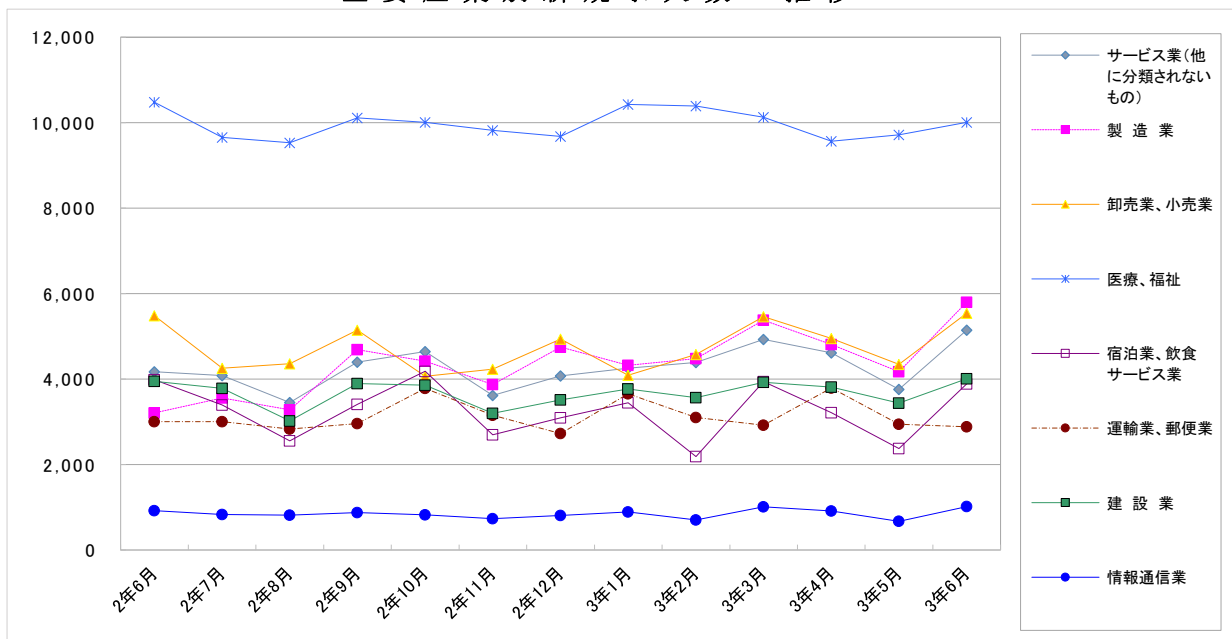
(注) 新規学卒を除き、パートを含む。

平成25年10月改定の「日本標準産業分類」に基づく表章。主な産業のみであるので、合計とは一致しない。

平成23年8月分より集計を事業所規模から企業規模に変更。

平成24年4月分より集計内容を「その他の事業サービス業」から「職業紹介・労働者派遣業」に変更。

主要産業別新規求人数の推移



8 中高年齢者の職業紹介状況

(1) 新規求職申込件数

項目 年月	新規求職申込件数					全体に 占める率
	45歳以上	前年比	うち 男	うち 55歳以上	うち 65歳以上	
平成28年 (月平均)	8,572	△ 1.0	4,717	4,799	1,983	41.3
平成29年 "	8,603	0.4	4,632	4,869	2,092	43.5
平成30年 "	8,745	1.7	4,695	5,121	2,324	46.5
令和元年 "	8,660	△ 1.0	4,618	5,137	2,348	47.6
令和2年 "	9,695	11.9	5,287	5,739	2,659	50.1
令和3年 1月	9,740	△ 4.4	5,333	5,976	2,832	51.2
2月	10,258	14.0	5,341	6,160	2,749	52.6
3月	11,244	18.3	6,023	6,981	3,437	52.1
4月	15,053	22.1	8,529	10,295	5,671	56.2
5月	8,616	△ 9.9	4,630	5,314	2,611	49.9
6月	9,345	△ 17.0	5,100	5,627	2,646	49.9
前年同月	11,261	40.3	5,959	6,386	2,857	47.6

(注) パートを含む。

(2) 月間有効求職者数

項目 年月	月間有効求職者数					全体に 占める率
	45歳以上	前年比	うち 男	うち 55歳以上	うち 65歳以上	
平成28年 (月平均)	39,247	0.3	21,885	21,929	7,144	43.1
平成29年 "	39,113	△ 0.3	21,413	21,950	7,497	44.9
平成30年 "	40,043	2.4	21,830	23,083	8,468	47.4
令和元年 "	41,551	3.8	22,767	24,343	9,236	49.1
令和2年 "	50,207	20.8	27,741	29,550	11,314	51.1
令和3年 1月	51,917	24.7	28,339	30,406	10,992	52.3
2月	52,662	21.3	28,534	30,888	11,262	52.8
3月	55,254	22.2	30,035	32,827	12,532	53.1
4月	59,699	26.4	32,989	36,786	15,318	53.9
5月	58,359	21.2	32,386	36,185	15,271	53.5
6月	57,138	11.6	31,809	35,319	14,804	53.2
前年同月	51,201	17.4	28,967	30,690	12,761	51.2

(注) パートを含む。

(3) 就職件数

項目 年月	就職件数					45歳 以上の 就職率	55歳 以上の 就職率	65歳 以上の 就職率
	45歳以上	前年比	うち 男	うち 55歳以上	うち 65歳以上			
平成28年 (月平均)	2,499	2.0	1,413	1,236	345	29.1	25.8	17.4
平成29年 "	2,587	3.5	1,414	1,292	389	30.1	26.5	18.6
平成30年 "	2,558	△ 1.1	1,403	1,337	446	29.2	26.1	19.2
令和元年 "	2,436	△ 4.7	1,310	1,313	454	28.1	25.6	19.4
令和2年 "	2,129	△ 12.6	1,140	1,127	373	22.0	19.6	14.0
令和3年 1月	1,939	4.8	1,044	1,054	347	19.9	17.6	12.3
2月	2,554	10.6	1,267	1,391	458	24.9	22.6	16.7
3月	3,481	16.1	1,718	1,952	768	31.0	28.0	22.3
4月	2,605	33.5	1,378	1,446	529	17.3	14.0	9.3
5月	2,232	45.4	1,236	1,236	424	25.9	23.3	16.2
6月	2,388	21.2	1,311	1,311	462	25.6	23.3	17.5
前年同月	1,971	△ 19.1	1,027	1,054	337	17.5	16.5	11.8

(注) パートを含む。

9 正社員の職業紹介状況

項目 年月	正社員有効求人数		常用フルタイム 有効求職者数		正社員 有効求人倍率		正社員新規求人数			正社員就職件数				
	人	前年比	人	前年比	倍	P	人	構成比	前年比	件	構成比	前年比		
平成28年 (月平均)	68,016	6.7	58,643	△ 5.1	1.16	0.13	23,777	45.8	5.6	2,812	47.8	△ 5.1		
平成29年 "	74,210	9.1	54,825	△ 6.5	1.35	0.19	25,728	46.5	8.2	2,706	47.1	△ 3.8		
平成30年 "	78,308	5.5	51,897	△ 5.3	1.51	0.16	26,773	47.1	4.1	2,461	46.2	△ 9.0		
令和元年 "	78,873	0.7	51,435	△ 0.9	1.53	0.02	26,601	48.0	△ 0.6	2,170	45.0	△ 11.8		
令和 2年 "	60,292	△ 23.6	61,182	19.0	0.99	△ 0.54	20,175	50.2	△ 24.2	1,722	42.3	△ 20.7		
令和 2年	6月	55,464	△ 28.2	62,364	19.5	0.89	△ 0.59	20,617	49.9	△ 23.1	1,565	40.0	△ 27.0	
	7月	55,581	△ 29.8	65,981	24.7	0.84	△ 0.66	18,473	49.7	△ 32.9	1,675	40.2	△ 28.1	
	8月	55,148	△ 29.6	67,639	28.8	0.82	△ 0.67	17,742	52.3	△ 30.4	1,560	42.4	△ 19.8	
	9月	56,424	△ 28.4	68,395	29.8	0.82	△ 0.68	21,093	51.4	△ 22.1	1,779	41.8	△ 21.0	
	10月	57,502	△ 27.7	69,076	30.0	0.83	△ 0.67	19,476	48.4	△ 30.6	1,923	41.6	△ 17.2	
	11月	58,175	△ 26.3	66,564	29.0	0.87	△ 0.66	19,126	53.0	△ 25.6	1,776	43.5	△ 11.5	
	12月	57,592	△ 24.2	62,659	27.1	0.92	△ 0.62	20,279	51.0	△ 14.4	1,696	42.8	△ 6.0	
	令和 3年	1月	58,051	△ 19.1	61,497	21.3	0.94	△ 0.48	19,638	49.2	△ 12.6	1,522	41.8	△ 6.0
		2月	58,965	△ 14.6	61,389	17.1	0.96	△ 0.36	20,177	50.9	△ 14.1	1,721	37.7	△ 11.7
		3月	60,769	△ 10.4	63,493	16.8	0.96	△ 0.29	21,891	49.7	△ 4.4	2,119	35.0	△ 1.3
		4月	60,649	△ 4.0	65,894	17.4	0.92	△ 0.21	20,362	50.2	9.4	1,970	40.0	18.9
		5月	59,487	6.6	64,533	11.5	0.92	△ 0.04	19,047	52.6	6.8	1,715	40.7	30.3
6月		60,957	9.9	63,158	1.3	0.97	0.08	22,716	51.1	10.2	1,855	40.8	18.5	

- (注) 1. 正社員有効求人倍率=正社員有効求人数/常用フルタイム(一般)有効求職者数。なお、常用フルタイム有効求職者にはフルタイムの派遣労働者や契約社員を希望する者も含まれるため、厳密な意味での正社員有効求人倍率より低い値となる。
 2. 「正社員」とは、一般求人のうち求人票の雇用形態欄に「正社員」と記載された常用求人である。
 3. 構成比は、それぞれ新規求人数全体に占める正社員求人割合及び就職件数全体に占める正社員就職割合である。

10 パートタイマーの職業紹介状況

項目 年月	新規求職申込件数		月間有効求職者数		新規求人数		月間有効求人数		有効 求人 倍 率	就職件数		就職率 %		
	件	うち常用	人	うち常用	人	うち常用	人	うち常用		件	うち常用			
平成28年 (月平均)	7,082	7,055	32,175	32,059	21,292	17,643	60,241	49,991	1.87	2,452	2,139	34.6		
平成29年 "	7,015	6,997	32,178	32,104	22,754	19,022	64,799	54,106	2.01	2,488	2,186	35.5		
平成30年 "	6,907	6,890	32,451	32,377	23,195	19,431	66,725	55,958	2.06	2,357	2,069	34.1		
令和元年 "	6,682	6,670	33,095	33,030	22,680	19,013	65,751	55,114	1.99	2,203	1,942	33.0		
令和 2年 "	6,852	6,816	36,980	36,829	16,052	13,775	47,019	40,543	1.27	1,956	1,701	28.5		
令和 2年	6月	8,378	8,345	37,442	37,263	16,765	14,550	42,304	36,936	1.13	1,995	1,799	23.8	
	7月	7,056	7,014	38,231	38,051	15,068	13,528	42,085	37,328	1.10	2,100	1,919	29.8	
	8月	6,153	6,125	38,767	38,602	13,383	11,835	41,636	36,941	1.07	1,742	1,574	28.3	
	9月	7,265	7,233	39,745	39,581	15,695	13,468	41,928	37,004	1.05	2,067	1,788	28.5	
	10月	7,834	7,801	41,459	41,293	16,365	14,191	43,346	37,849	1.05	2,253	1,927	28.8	
	11月	5,604	5,567	40,561	40,386	13,866	11,854	43,091	37,199	1.06	1,951	1,615	34.8	
	12月	4,868	4,851	38,372	38,210	15,155	12,036	43,093	36,236	1.12	1,905	1,489	39.1	
	令和 3年	1月	7,000	6,975	37,682	37,542	16,381	13,452	43,208	35,840	1.15	1,794	1,383	25.6
		2月	7,252	7,222	38,214	38,079	15,854	13,298	45,365	37,503	1.19	2,409	2,009	33.2
		3月	8,320	8,289	40,534	40,383	17,598	14,829	46,825	39,005	1.16	3,252	2,810	39.1
		4月	11,529	11,483	44,802	44,643	16,158	14,045	46,059	39,246	1.03	2,549	2,144	22.1
		5月	6,809	6,776	44,515	44,357	14,033	12,177	44,617	38,289	1.00	2,131	1,722	31.3
6月		7,145	7,109	44,080	43,911	16,683	13,688	44,296	37,743	1.00	2,234	1,822	31.3	

11 あいちマザーズハローワークの職業紹介状況

年 月	項 目	新規求職申込件数		月間有効求職者数		紹介件数	就 職 件 数		来 所 相談件数
			うちパート		うちパート			うちパート	
		件	件	人	人	件	件	件	件
令和 2年	7月	235	122	693	378	248	42	33	649
	8月	215	99	780	415	182	42	26	639
	9月	326	168	935	470	260	49	34	803
	10月	425	217	1,146	578	334	48	39	1,045
	11月	279	123	1,237	604	295	45	28	936
	12月	246	130	1,246	602	210	44	31	829
令和 3年	1月	273	131	1,229	581	302	42	25	936
	2月	300	144	1,269	609	478	54	30	1,070
	3月	332	181	1,331	672	373	76	51	1,194
	4月	314	156	1,361	700	380	78	54	1,079
	5月	282	153	1,342	694	272	62	43	1,024
	6月	328	190	1,349	723	318	49	34	1,106
前 年 同 月		247	150	575	323	263	48	37	588

12 名古屋外国人雇用サービスセンターの職業紹介状況

年 月	項 目	新規求職申込件数	紹介件数	就職件数	来所相談件数
		件	件	件	件
令和 2年	7月	277	472	36	734
	8月	265	358	34	658
	9月	242	375	36	661
	10月	270	344	28	622
	11月	199	355	24	544
	12月	182	230	34	468
令和 3年	1月	248	334	22	590
	2月	228	304	25	560
	3月	266	379	34	666
	4月	239	327	27	640
	5月	205	304	16	508
	6月	190	301	27	515
前 年 同 月		340	609	35	771

13 愛知新卒応援ハローワーク（愛知学生職業センター）の職業紹介状況

項目 年 月		新規求職申込件数		紹介件数		就職件数	
		大学生等	うち既卒者	大学生等	うち既卒者	大学生等	うち既卒者
		件	件	件	件	件	件
令和 2年	7月	537	195	887	555	342	303
	8月	301	117	427	244	338	291
	9月	320	160	437	285	349	227
	10月	495	210	699	395	460	253
	11月	530	144	826	396	446	184
	12月	647	116	539	293	348	176
令和 3年	1月	423	136	546	253	333	130
	2月	916	181	732	346	290	74
	3月	933	293	873	776	200	103
	4月	735	232	2,593	1,438	251	232
	5月	389	140	410	407	588	560
	6月	593	206	598	403	417	380
前 年 同 月		434	167	378	305	318	270

- (注) 1. 平成19年6月より、学生職業センターにヤングワークプラザあいちで取り扱っていた職業紹介業務を統合して開設。
 2. 大学生等とは、大学生、大学院生、短期大学生、高等専門学校生、専修学校生及び職業能力開発施設生。
 3. 就職件数はハローワーク紹介以外を含む。

14 愛知わかものハローワークの職業紹介状況

項目 年 月		新規求職申込件数	紹介件数	就職件数	来所相談件数
		件	件	件	件
令和 2年	7月	284	358	47	864
	8月	227	349	39	777
	9月	295	397	44	864
	10月	313	420	61	1,008
	11月	243	337	48	844
	12月	235	310	40	785
令和 3年	1月	198	290	41	714
	2月	234	346	40	797
	3月	276	399	41	957
	4月	309	468	55	1,045
	5月	242	347	45	856
	6月	268	351	41	924
前 年 同 月		283	356	35	851

- (注) 平成24年10月より、主に45歳未満の若者を対象として開設。平成25年4月より、システム集計を開始。

15 ハローワークプラザなるみの職業紹介状況

年 月	項 目	新規求職申込件数		月間有効求職者数		紹介件数	就 職 件 数		来 所 相談件数
			うちパート		うちパート			うちパート	
		件	件	人	人	件	件	件	件
令和 2年	7月	265	115	796	304	271	47	29	583
	8月	184	68	847	318	202	45	22	461
	9月	198	79	864	336	257	52	23	468
	10月	213	79	865	333	270	54	26	505
	11月	161	68	828	323	233	56	25	397
	12月	151	63	745	292	222	32	15	372
令和 3年	1月	153	58	700	265	244	40	21	356
	2月	179	72	682	256	247	47	25	390
	3月	235	87	751	282	334	75	44	492
	4月	220	91	783	305	263	54	24	459
	5月	167	66	739	294	216	35	16	362
	6月	172	68	691	279	231	50	20	376
前 年 同 月		248	94	664	236	305	51	29	525

(注)ハローワークプラザあらたまが平成23年2月25日付廃止されたことに伴い、平成23年2月28日よりハローワークプラザなるみ開設

16 日雇の職業紹介状況

年 月 項 目	四半期末日の 有効求職者数		新規求職 申込件数	期間有効 求人延数	就労実人員	就労延数
	人	うち男 人				
平成28年度 (月平均)	-	-	2	246	19	164
平成29年度 "	-	-	0	-	-	-
平成30年度 "	-	-	1	-	-	-
令和元年度 "	5	5	1	-	-	-
令和 2年度 "	3	3	0	-	-	-
令和 2年度 4月～ 6月	4	4	1	-	-	-
7月～ 9月	5	5	3	-	-	-
10月～12月	3	3	-	-	-	-
1月～ 3月	3	3	1	-	-	-
令和 3年度 4月～ 6月	5	5	2	-	-	-

- (注) 1. 四半期末日の有効求職者数は各期の末月末日の数値である(令和元年度より集計を開始した項目。)
また年度欄には1～3月期末日の数値を掲載している。
2. 期間有効求人延数は月間有効求人延数の月平均を計上。

17 港湾労働関係の職業紹介状況

(1) 常用関係

年 月		項 目	新 規 (港) 証 交 付 件 数				
			計	船 内 作 業	沿岸作業及び倉庫作業	そ の 他	
平成30年	(月平均)		42	7	26	9	
令和元年	〃		36	11	21	4	
令和 2年	〃		31	7	21	3	
令和 2年	6月		25	2	21	2	
	7月		35	7	26	2	
	8月		24	-	23	1	
	9月		15	2	12	1	
	10月		25	1	23	1	
	11月		9	2	5	2	
	12月		1	-	1	-	
	令和 3年	1月		14	-	12	2
		2月		11	2	8	1
		3月		99	51	37	11
		4月		73	11	58	4
		5月		28	8	7	13
6月			32	3	19	10	

年 月		項 目	月 末 現 在 (港) 証 所 持 者 数				
			計	船 内 作 業	沿岸作業及び倉庫作業	そ の 他	
平成30年	(月平均)		5,389	1,767	3,213	410	
令和元年	〃		5,478	1,801	3,245	431	
令和 2年	〃		5,526	1,818	3,286	422	
令和 2年	6月		5,545	1,834	3,285	426	
	7月		5,546	1,830	3,290	426	
	8月		5,556	1,828	3,306	422	
	9月		5,555	1,825	3,310	420	
	10月		5,547	1,816	3,314	417	
	11月		5,536	1,811	3,310	415	
	12月		5,518	1,808	3,298	412	
	令和 3年	1月		5,505	1,802	3,294	409
		2月		5,483	1,790	3,286	407
		3月		5,505	1,789	3,303	413
		4月		5,515	1,780	3,331	404
		5月		5,516	1,781	3,324	411
6月			5,505	1,778	3,311	416	

(2) 日雇関係等

年 月		項 目	新 規 求 人 延 数				
			計	船 内 作 業	沿岸作業及び倉庫作業	そ の 他	
平成30年	(月平均)		-	-	-	-	
令和元年	〃		-	-	-	-	
令和 2年	〃		-	-	-	-	
令和 2年	6月		-	-	-	-	
	7月		-	-	-	-	
	8月		-	-	-	-	
	9月		-	-	-	-	
	10月		-	-	-	-	
	11月		-	-	-	-	
	12月		-	-	-	-	
	令和 3年	1月		-	-	-	-
		2月		-	-	-	-
		3月		-	-	-	-
		4月		-	-	-	-
		5月		-	-	-	-
6月			-	-	-	-	

(注) その他は「はしけ作業」、「いかだ作業」及び「船舶貨物整備作業」である。

18 雇用保険適用状況

(1) 被保険者の種類別状況

(6月)

被保険者種類	資 格 取 得 者 数	資 格 喪 失 者 数	うち事業主の都合による離職	月 末 現 在 被 保 険 者 数	う ち 女
	人	人	人	人	人
全 数	51,504	35,994	1,353	2,957,738	1,124,114
一 般	49,524	32,959	1,175	2,781,294	1,062,296
高 年 齢	1,970	3,021	178	176,367	61,798
短 期 雇 用 特 例	10	14	-	77	20

(2) 産業別適用事業所及び被保険者の状況

(6月)

産 業	月 末 現 在 事 業 所 数	被 保 険 者 の 資 格				増 減 差	月 末 現 在 被 保 険 者 数	う ち 短 期 特 例 被 保 険 者 数
		取 得	喪 失	うち事業主の都合による離職	人			
合 計	所	人	人	人	人	人	人	
合 計	122,843	51,504	35,994	1,353	15,510	2,957,738	77	
農 林 水 産 業	892	103	102	11	1	5,645	-	
鉱 業	85	15	16	1	△ 1	1,092	-	
建 設 業	23,075	2,332	2,176	121	156	164,086	11	
製 造 業	19,171	10,005	7,845	393	2,160	942,037	23	
食 料 品 ・ 飲 料	1,340	996	883	60	113	69,177	-	
織 維 ・ 衣 服	1,174	224	251	27	△ 27	19,725	-	
木 材 ・ 家 具	920	89	133	6	△ 44	12,955	-	
パ ル プ ・ 出 版	1,192	315	290	13	25	33,022	-	
化 学 関 係	1,183	603	458	4	145	58,130	-	
窯 業 ・ 土 石	738	212	206	8	6	33,894	-	
鉄 鋼	422	121	160	6	△ 39	28,937	1	
非 鉄 金 属	182	65	64	4	1	10,156	-	
金 属 製 品	3,534	675	636	34	39	66,290	-	
は ん 用 機 械 器 具	2,153	745	554	83	191	78,924	-	
電 気 機 械 器 具	1,152	1,906	1,152	12	754	117,177	-	
輸 送 用 機 械 器 具	2,621	3,091	2,332	100	759	338,292	22	
そ の 他 機 械 器 具	1,189	522	286	12	236	36,375	-	
そ の 他 製 造 業	1,371	441	440	24	1	38,983	-	
電 気 ・ ガ ス ・ 水 道 ・ 熱 供 給 業	99	432	36	-	396	8,948	-	
情 報 通 信 業	2,303	796	622	20	174	74,401	1	
運 輸 業 , 郵 便 業	4,550	3,413	2,579	89	834	237,562	10	
卸 売 業 , 小 売 業	19,160	7,732	5,294	231	2,438	451,930	2	
金 融 業 , 保 険 業	1,313	517	395	2	122	59,472	-	
不 動 産 業 , 物 品 賃 貸 業	2,694	777	855	84	△ 78	60,986	23	
宿 泊 業 , 飲 食 サ ー ビ ス 業	7,101	1,707	1,221	54	486	69,797	-	
医 療 , 福 祉	13,902	5,512	3,144	76	2,368	289,514	-	
教 育 , 学 習 支 援 業	1,947	870	372	5	498	59,158	-	
複 合 サ ー ビ ス 事 業	1,585	175	129	4	46	25,382	-	
サ ー ビ ス 業	24,356	15,987	10,484	261	5,503	468,181	7	
公 務 ・ そ の 他	610	1,131	724	1	407	39,547	-	

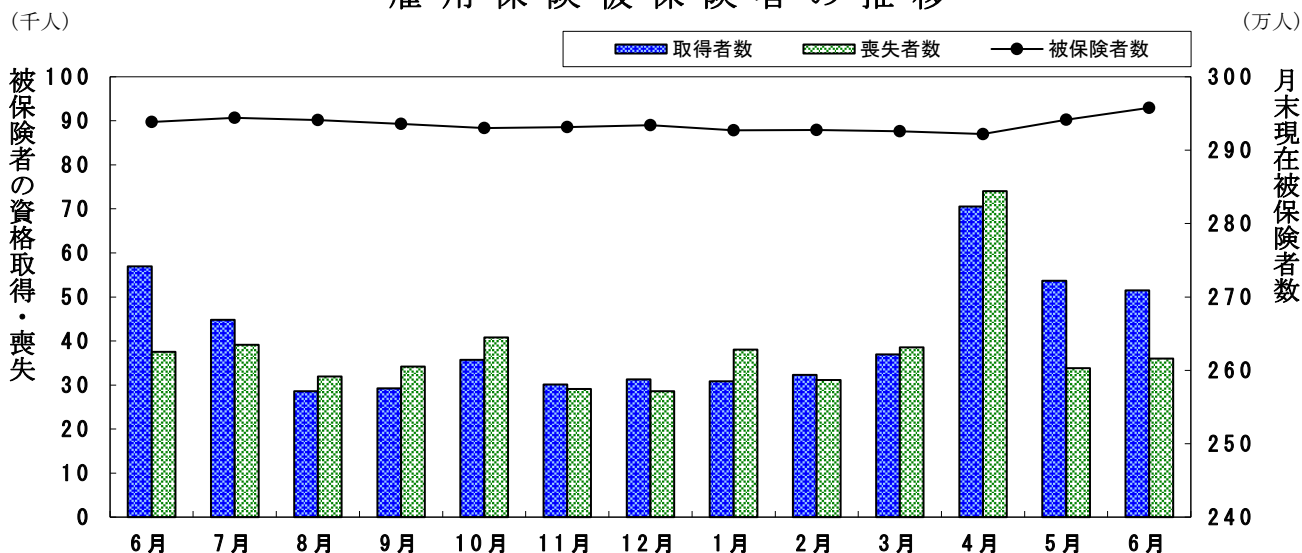
- (注) 1. その他機械器具とは、情報通信機械器具、電子部品・デバイス、生産用機械器具、業務用機械器具である。
 2. その他製造業には、ゴム製品、なめし皮・同製品・毛皮製造業を含む。
 3. サービス業には、学術研究、専門・技術サービス業、生活関連サービス業、娯楽業を含む。

(3) 月別、安定所別にみた適用状況

項目 年月	月末現在 事業所数	被保険者の資格				増減差	月末現在 被保険者数	うち女
		取得	喪失	うち事業主都合による離職	人			
平成28年度計	113,925	532,663	458,690	20,638	73,973	2,765,476	1,018,114	
29 "	116,512	542,742	478,805	20,130	63,937	2,830,795	1,049,126	
30 "	118,080	552,951	503,098	20,589	49,853	2,879,566	1,074,779	
令和元 "	119,469	536,310	496,210	20,998	40,100	2,918,686	1,095,842	
2 "	122,110	472,877	468,358	28,403	4,519	2,925,589	1,104,526	
令和2年6月	120,509	56,930	37,546	3,441	19,384	2,938,373	1,101,812	
7月	120,692	44,824	39,151	3,067	5,673	2,943,914	1,106,762	
8月	120,909	28,628	31,935	2,008	△ 3,307	2,940,957	1,106,472	
9月	120,701	29,269	34,215	1,944	△ 4,946	2,935,799	1,104,678	
10月	120,823	35,692	40,813	2,777	△ 5,121	2,930,209	1,102,332	
11月	121,071	30,140	29,074	1,705	1,066	2,931,549	1,103,830	
12月	121,228	31,307	28,604	1,101	2,703	2,934,096	1,106,161	
令和3年1月	121,563	30,816	38,080	1,517	△ 7,264	2,926,945	1,103,568	
2月	121,903	32,332	31,135	1,679	1,197	2,927,557	1,104,725	
3月	122,110	36,937	38,565	1,784	△ 1,628	2,925,589	1,104,526	
4月	122,374	70,545	73,998	4,218	△ 3,453	2,922,007	1,103,141	
5月	122,621	53,645	33,822	1,249	19,823	2,941,589	1,114,061	
6月	122,843	51,504	35,994	1,353	15,510	2,957,738	1,124,114	
安定所別 (6月分)	名古屋中	27,428	14,658	10,946	452	3,712	786,685	331,008
	名古屋南	12,385	4,628	3,477	125	1,151	281,981	96,609
	名古屋東	17,036	6,046	3,877	181	2,169	342,106	148,588
	豊橋	7,083	2,411	1,799	58	612	123,844	53,660
	岡崎	5,706	1,700	1,303	32	397	105,986	42,776
	一宮	6,731	2,756	2,183	58	573	125,685	59,697
	半田	6,911	1,697	1,229	49	468	126,112	44,928
	瀬戸	2,963	719	491	19	228	45,832	19,500
	豊田	5,652	2,382	1,629	45	753	224,865	58,743
	津島	5,544	1,322	1,015	40	307	77,134	31,197
	刈谷	8,176	8,091	4,029	98	4,062	385,661	113,892
	西尾	2,368	674	593	44	81	38,743	15,341
	犬山	3,248	879	696	20	183	68,162	25,065
	豊川(本所)	2,517	643	587	28	56	50,674	19,036
	新城	777	109	92	7	17	11,345	4,517
	春日井	7,144	2,572	1,815	72	757	143,885	51,095
蒲郡(出張所)	1,174	217	233	25	△ 16	19,038	8,462	

(注) 1. 各年の月末現在事務所数及び月末現在被保険者数欄は、年度末現在の数値である。
 2. 平成19年4月から、蒲郡安定所は豊川安定所の出張所となったが、「豊川(本所)」の欄には蒲郡出張所分を含まない豊川安定所の数値を、蒲郡(出張所)の欄には蒲郡出張所の数値を計上している。

雇用保険被保険者の推移



19 雇用保険給付状況

月別、安定所別にみた給付状況 その1

項目 年月		一般被保険者給付（基本手当）							
		離職票 交付枚数	受給資格決定件数		初回受給者数		受給者実人員		
			件	前年比 %	人	うち特定 人	人	前年比 %	うち特定 人
平成28年度計		237,026	72,748	△ 6.0	59,754	11,508	20,680	△ 9.9	4,553
平成29年度計		237,827	68,788	△ 5.4	56,448	10,379	19,513	△ 5.6	4,000
平成30年度計		248,338	69,596	1.2	56,325	11,104	19,735	1.1	4,420
令和元年度計		249,170	72,165	3.7	58,270	11,468	20,258	2.6	4,374
令和2年度計		245,470	88,101	22.1	76,310	18,949	27,338	35.0	7,544
令和2年6月		20,716	10,039	80.9	7,465	2,342	26,327	30.3	7,518
7月		21,636	8,786	42.0	9,095	2,523	30,357	41.4	8,793
8月		17,661	7,295	34.8	7,920	1,927	32,625	51.6	9,319
9月		18,664	6,814	16.5	6,925	1,497	32,977	53.0	9,120
10月		20,779	7,495	17.2	6,054	1,553	31,236	46.0	8,882
11月		15,368	6,074	13.9	5,446	1,301	29,341	46.3	8,415
12月		14,050	4,788	7.6	4,800	1,085	26,970	35.8	7,706
令和3年1月		19,595	5,839	3.2	4,969	913	26,144	30.3	7,203
2月		16,396	5,903	10.0	5,643	1,053	25,013	29.1	6,495
3月		19,287	6,297	1.5	5,366	1,348	25,406	28.3	6,657
4月		35,771	8,965	△ 3.4	5,806	1,210	24,201	28.2	6,158
5月		17,561	7,308	△ 23.0	7,276	1,840	24,971	9.6	6,544
6月		17,576	6,379	△ 36.5	5,873	1,128	26,239	△ 0.3	6,641
安定所別 (6月分)	名古屋中	5,847	890	△ 26.6	842	188	3,576	7.9	982
	名古屋南	1,497	570	△ 41.8	609	124	2,878	5.3	755
	名古屋東	2,024	817	△ 38.0	789	147	3,646	5.1	959
	豊橋	752	476	△ 32.0	366	60	1,554	△ 12.4	391
	岡崎	574	308	△ 51.4	326	46	1,657	12.6	367
	一宮	819	388	△ 22.9	340	68	1,568	4.9	405
	半田	526	430	△ 32.8	407	85	1,677	4.6	438
	瀬戸	228	176	△ 23.8	165	31	714	△ 5.6	186
	豊田	791	447	△ 25.1	344	80	1,552	△ 9.7	353
	津島	467	270	△ 31.6	246	46	1,106	7.2	287
	刈谷	2,139	524	△ 52.2	469	78	2,138	△ 10.9	489
	西尾	230	143	△ 57.1	170	30	628	△ 20.5	150
	犬山	317	221	△ 36.7	213	39	925	△ 1.3	218
	豊川(本所)	336	167	△ 34.5	133	18	602	△ 9.7	148
	新城	54	29	△ 46.3	29	2	140	△ 1.4	22
	春日井	851	462	△ 26.6	366	72	1,596	△ 5.2	417
蒲郡(出張所)	124	60	△ 45.9	59	14	281	△ 18.1	74	

- (注) 1. 基本手当受給率=基本手当受給者実人員/(被保険者数+基本手当受給者実人員)×100
 2. 年度計欄の受給者実人員は、月平均で計上。
 3. 「うち特定」は、受給資格者のうちの特受給資格者を指す。
 4. 令和2年1月以降は「受給資格決定件数」は速報値であり、修正があり得る。

					高年齢求職者給付			短期特例被保険者給付			日雇給付	
支給終了者数		受給率		〔保〕受給者の紹介件数	〔保〕受給者の就職件数	離職票交付枚数	受給資格決定件数	受給者数	離職票交付枚数	受給資格決定件数	受給者数	受給者実人員
うち特定	愛知	全国	受給率									
人	人	%	%	件	件	枚	件	人	枚	件	人	人
43,619	6,232	0.7	1.0	83,286	17,987	19,660	13,590	13,601	543	49	49	801
40,604	5,125	0.7	0.9	71,014	17,104	24,567	14,655	14,510	471	81	81	73
39,079	5,369	0.7	0.9	63,130	16,017	26,603	16,228	16,093	374	83	82	20
40,039	5,414	0.7	0.9	63,282	15,342	28,246	16,711	15,607	358	90	91	46
49,934	9,074	0.9	1.1	71,488	14,629	33,697	21,399	21,081	298	78	76	33
3,073	475	0.9	1.1	6,044	1,079	2,261	2,024	2,238	9	39	40	4
3,570	603	1.0	1.2	6,774	1,236	2,692	1,774	1,751	27	2	2	3
3,964	662	1.1	1.2	5,950	1,206	2,154	1,420	1,666	6	1	1	3
5,001	811	1.1	1.2	6,877	1,367	2,376	1,593	1,497	7	1	1	3
5,259	991	1.1	1.2	7,243	1,483	3,296	2,257	1,937	3	2	1	3
4,773	917	1.0	1.1	6,772	1,339	1,693	1,493	1,911	10	10	3	2
4,630	916	0.9	1.0	5,756	1,353	1,861	1,168	987	45	9	11	2
5,143	1,144	0.9	1.0	5,786	1,136	2,672	1,542	1,427	8	3	8	3
3,795	770	0.8	1.0	5,973	1,209	1,955	1,437	1,703	3	-	1	2
4,394	871	0.9	1.0	6,358	1,443	2,755	1,731	1,654	30	2	2	2
4,003	814	0.8	1.0	5,883	1,293	8,423	3,880	2,727	88	1	-	3
3,618	636	0.8	1.0	5,325	1,207	2,206	2,311	3,262	24	-	1	3
3,838	726	0.9	1.1	5,912	1,303	2,114	1,704	1,809	12	43	2	4
518	102	0.5		1,215	168	604	272	207	1	-	-	-
424	93	1.0		629	119	240	184	194	1	-	-	-
487	80	1.1		768	122	230	188	236	1	-	-	-
236	59	1.2		334	94	86	77	82	-	23	2	-
269	54	1.5		303	77	85	90	108	-	-	-	-
239	48	1.2		399	95	75	110	159	-	-	-	1
235	43	1.3		300	95	91	131	129	1	-	-	-
103	22	1.5		178	42	34	60	79	-	-	-	2
241	31	0.7		282	74	133	137	128	-	-	-	-
150	26	1.4		290	66	58	65	75	3	-	-	-
322	60	0.6		391	124	226	122	127	2	-	-	1
95	19	1.6		68	33	26	37	35	-	-	-	-
136	22	1.3		218	46	45	53	62	-	-	-	-
76	20	1.2		180	56	54	38	40	2	2	-	-
30	2	1.2		36	13	4	8	24	-	18	-	-
239	38	1.1		278	69	108	118	107	1	-	-	-
38	7	1.5		43	10	15	14	17	-	-	-	-

- 刈谷安定所には、碧南出張所を含む。平成19年4月から、蒲郡安定所は豊川安定所の出張所となったが、「豊川(本所)」の欄には蒲郡出張所分を含まない豊川安定所の数値を、蒲郡(出張所)の欄には蒲郡出張所の数値を計上している。
- 平成22年1月船員保険法改正に伴い、中部運輸局の取扱数を含むため、各月の合計と各安定所の合計は必ずしも一致しない。
- 〔保〕受給者の紹介件数、〔保〕受給者の就職件数には、名古屋中にあいちマザーズハローワーク・名古屋外国人雇用サービスセンター・愛知新卒応援ハローワーク・愛知わかものハローワークで取扱った件数を含み、名古屋南にはハローワークプラザなるみ、刈谷には碧南出張所をそれぞれ含む。

月別、安定所別にみた給付状況
その2

項目 年月	就職促進給付				教育訓練給付		雇用継続給付				
	常用就職 支度手当 受給者数	再就職手当 受給者数	就業促進 定着手当 受給者数	就業手当 受給者 実人員	一般教育訓 練給付金 受給者数	専門実践教 育訓練給付 金受給者数	高年齢雇用 継続給付 基本給付 金受給者 実人員	再就職給 付金受給 者実人員	育児休業給 付金受給 者実人員	介護休業給 付金受給 者数	
平成28年度	344	19,567	5,358	51	6,183	922	542,348	39	198,275	544	
平成29年度	179	20,204	5,015	43	5,514	1,731	529,218	29	210,663	821	
平成30年度	148	20,749	4,916	45	5,333	2,599	519,444	52	241,016	1,001	
令和元年度	154	21,315	5,296	42	5,653	3,278	524,387	67	260,440	1,215	
令和2年度	127	22,488	5,630	44	5,607	3,785	540,741	53	289,649	1,305	
令和2年6月	8	1,502	490	43	388	148	48,377	7	24,473	122	
7月	13	1,661	408	31	512	82	44,299	2	23,307	99	
8月	4	2,244	410	42	494	112	50,034	6	21,178	84	
9月	5	1,823	403	47	599	65	42,455	-	21,624	94	
10月	11	2,665	475	57	706	1,244	49,674	7	24,564	110	
11月	17	2,364	475	49	667	287	42,020	3	20,993	114	
12月	6	2,122	488	48	454	132	47,419	5	24,237	112	
令和3年1月	14	1,766	431	41	401	161	40,872	-	24,874	98	
2月	17	1,382	529	36	362	95	46,728	5	24,375	132	
3月	16	1,744	568	51	381	323	42,292	2	29,596	124	
4月	20	1,556	569	41	427	1,011	47,594	4	29,220	100	
5月	13	1,788	580	47	367	364	39,605	2	25,915	89	
6月	14	1,891	544	54	460	158	47,074	4	23,333	109	
安定所別 (6月分)	名古屋中	2	284	69	6	43	30	11,428	2	7,658	35
	名古屋南	-	190	32	5	38	19	5,075	-	1,884	1
	名古屋東	5	233	71	6	60	27	4,453	-	3,227	15
	豊橋	1	101	57	4	23	11	1,058	-	851	7
	岡崎	1	118	27	2	34	9	1,448	-	820	5
	一宮	1	120	27	2	38	4	1,883	-	800	5
	半田	-	110	22	2	50	11	1,041	-	687	1
	瀬戸	-	47	7	-	12	1	45	-	243	1
	豊田	2	137	36	12	38	7	5,113	-	1,600	7
	津島	1	78	25	3	28	2	631	-	427	2
	刈谷	-	144	55	3	39	10	10,334	2	3,059	12
	西尾	-	49	12	4	9	4	511	-	362	-
	犬山	1	62	15	-	15	3	1,002	-	372	6
	豊川(本所)	-	49	28	1	11	7	1,075	-	329	-
新城	-	11	4	2	3	1	5	-	28	2	
春日井	-	127	55	2	16	11	1,817	-	842	10	
蒲郡(出張所)	-	30	2	-	3	1	155	-	144	-	

- (注) 1. 就業手当受給者実人員の年度欄は月平均。
2. 平成22年1月船員保険法改正に伴い、中部運輸局の取扱数を含むため、各月の合計と各安定所の合計は必ずしも一致しない。
3. 平成26年4月雇用保険法改正に伴い、就業促進定着手当創設。平成26年10月より支給実績あり。
4. 平成26年10月雇用保険法改正に伴い、専門実践教育訓練給付創設。平成27年4月より支給実績あり。

レイバー・マーケット・プロフィール
(令和3年7月号)

編集
発行

愛知労働局 職業安定部

〒460-0003 名古屋市中区錦 2-14-25
(ヤマイチビル13階)

電話 052-219-5578