

愛知労働局発表
平成23年12月28日



担当 愛知労働局職業安定課
課長 竹内 昭市
業務補佐 豊嶋 吉武
地方職業指導官 岩城 一成
電話(052)219-5505(ダイヤル)

～平成24年3月高校卒業予定者の職業紹介等状況について～
(平成23年11月末現在)

来春高校卒業予定者の就職内定率 85.4%

対前年差 3.1ポイント上昇

求人倍率は 1.63 倍

平成24年3月高校卒業予定者については、9月16日から採用選考が開始されているところですが、平成23年11月末現在の求人・求職・就職内定状況は以下のとおりとなっています。

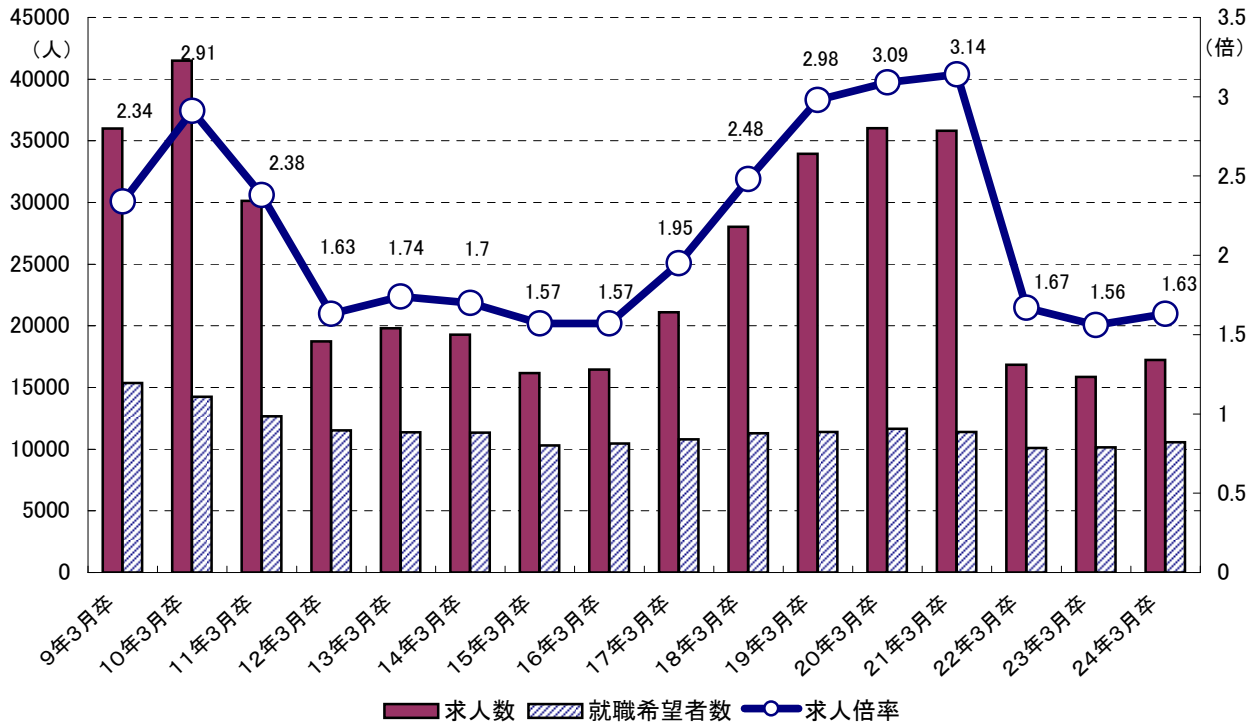
- ・ 求人数 17,227人 (対前年比8.6%増加)
- ・ 就職希望者数 10,571人 (対前年比4.3%増加)
- ・ 求人倍率 1.63倍 (対前年差0.07ポイント上昇)
- ・ 就職内定者数 9,031人 (対前年比8.3%増加)
- ・ 就職内定率 85.4% (対前年差3.1ポイント上昇)
- ・ 就職未内定者数 1,540人 (対前年比14.3%減少)

愛知労働局及びハローワークでは、学卒ジョブサポーター（高卒担当）を活用し、未内定者等に対する職業意識形成支援、就職支援を積極的に行い、学校との連携の下、一層の就職促進を図ります。

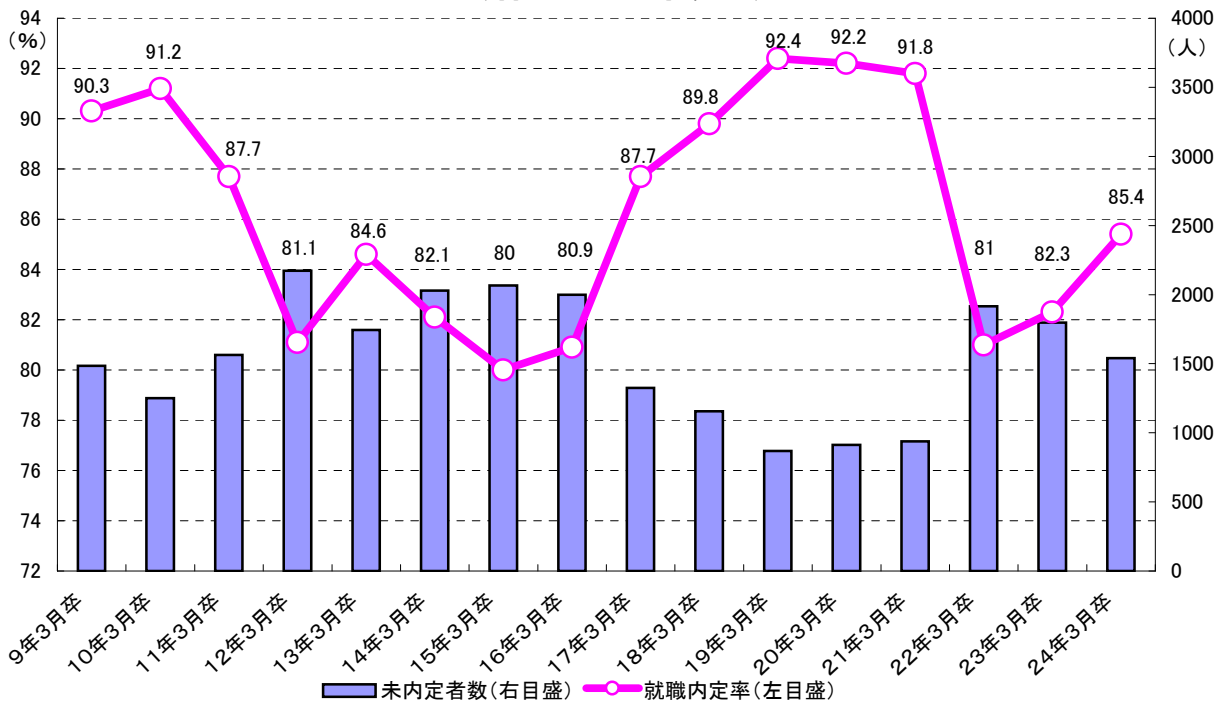
新規高校卒業者の求人・求職・就職内定状況の推移（各年11月末現在）

区分	① 求人数 (人) (前年比%)	② 就職希望者数 (人) (前年比%)	③ 就職内定者数 (人) (前年比%)	④ 求人倍率 (①/②)倍 (前年差P)	⑤ 就職内定率 (③/②)% (前年差P)	
高 校	9年3月卒	35,992 (▲ 0.9)	15,355 (▲ 4.9)	13,871 (▲ 2.0)	2.34 (▲ 0.09)	90.3 (▲ 2.6)
	10年3月卒	41,485 (▲ 15.3)	14,254 (▲ 7.2)	13,003 (▲ 6.3)	2.91 (▲ 0.57)	91.2 (▲ 0.9)
	11年3月卒	30,117 (▲ 27.4)	12,671 (▲ 11.1)	11,108 (▲ 14.6)	2.38 (▲ 0.53)	87.7 (▲ 3.5)
	12年3月卒	18,733 (▲ 37.8)	11,519 (▲ 9.1)	9,347 (▲ 15.9)	1.63 (▲ 0.75)	81.1 (▲ 6.6)
	13年3月卒	19,791 (▲ 5.6)	11,357 (▲ 1.4)	9,612 (▲ 2.8)	1.74 (▲ 0.11)	84.6 (▲ 3.5)
	14年3月卒	19,284 (▲ 2.6)	11,352 (▲ 0.0)	9,324 (▲ 3.0)	1.70 (▲ 0.04)	82.1 (▲ 2.5)
	15年3月卒	16,180 (▲ 16.1)	10,311 (▲ 9.2)	8,245 (▲ 11.6)	1.57 (▲ 0.13)	80.0 (▲ 2.1)
	16年3月卒	16,444 (▲ 1.6)	10,447 (▲ 1.3)	8,449 (▲ 2.5)	1.57 (▲ 0.00)	80.9 (▲ 0.9)
	17年3月卒	21,089 (▲ 28.2)	10,797 (▲ 3.4)	9,472 (▲ 12.1)	1.95 (▲ 0.38)	87.7 (▲ 6.8)
	18年3月卒	28,024 (▲ 32.9)	11,284 (▲ 4.5)	10,128 (▲ 6.9)	2.48 (▲ 0.53)	89.8 (▲ 2.1)
	19年3月卒	33,937 (▲ 21.1)	11,386 (▲ 0.9)	10,518 (▲ 3.9)	2.98 (▲ 0.50)	92.4 (▲ 2.6)
	20年3月卒	36,026 (▲ 6.2)	11,643 (▲ 2.3)	10,730 (▲ 2.0)	3.09 (▲ 0.11)	92.2 (▲ 0.2)
	21年3月卒	35,808 (▲ 0.6)	11,394 (▲ 2.1)	10,457 (▲ 2.5)	3.14 (▲ 0.05)	91.8 (▲ 0.4)
	22年3月卒	16,853 (▲ 52.9)	10,092 (▲ 11.4)	8,177 (▲ 21.8)	1.67 (▲ 1.47)	81.0 (▲ 10.8)
23年3月卒	15,857 (▲ 5.9)	10,140 (▲ 0.5)	8,342 (▲ 2.0)	1.56 (▲ 0.11)	82.3 (▲ 1.3)	
24年3月卒	17,227 (▲ 8.6)	10,571 (▲ 4.3)	9,031 (▲ 8.3)	1.63 (▲ 0.07)	85.4 (▲ 3.1)	

求人・求職・求人倍率の推移（高校）
（各年11月末現在）



未内定者数と内定率の推移（高校）
（各年11月末現在）



平成24年3月新規高等学校卒業者の求人・求職・就職の状況

平成23年度（11月末現在）

項目 安定所名	①求人数	②就職希望者数	③求人倍率 (①/②)	④ 就職内定 者数	⑤就職内定率 (④/②)	⑥ 就職未内定 者数
合計	17,227 人 (8.6)	10,571 人 (4.3)	1.63 倍 (0.07)	9,031人 (8.3)	85.4% (3.1)	1,540 人 (-14.3)
A 名古屋 市内	6,138 (6.4)	3,096 (2.3)	1.98 (0.07)	2,480 (4.2)	80.1 (1.4)	616 (-4.3)
名古屋中	2,795 (-2.7)	974 (6.7)	2.87 (-0.28)	795 (11.2)	81.6 (3.3)	179 (-9.6)
名古屋南	1,806 (18.3)	875 (9.6)	2.06 (0.15)	671 (15.5)	76.7 (3.9)	204 (-6.0)
名古屋東	1,537 (12.4)	1,247 (-5.1)	1.23 (0.19)	1,014 (-6.5)	81.3 (-1.3)	233 (1.7)
B 尾張 地域	4,370 (10.1)	2,968 (7.4)	1.47 (0.03)	2,526 (14.1)	85.1 (5.0)	442 (-19.6)
一宮	752 (6.8)	789 (9.9)	0.95 (-0.03)	682 (14.0)	86.4 (3.1)	107 (-10.8)
半田	1,121 (5.4)	752 (1.1)	1.49 (0.06)	667 (6.7)	88.7 (4.7)	85 (-28.6)
瀬戸	197 (13.2)	139 (-7.3)	1.42 (0.26)	113 (7.6)	81.3 (11.3)	26 (-42.2)
津島	553 (-2.1)	374 (9.7)	1.48 (-0.18)	302 (13.5)	80.7 (2.7)	72 (-4.0)
犬山	558 (13.4)	311 (13.9)	1.79 (-0.01)	238 (28.0)	76.5 (8.4)	73 (-16.1)
春日井	1,189 (22.6)	603 (12.3)	1.97 (0.16)	524 (21.0)	86.9 (6.3)	79 (-24.0)
C 西三河 地域	5,256 (8.9)	2,956 (1.7)	1.78 (0.12)	2,671 (6.8)	90.4 (4.4)	285 (-29.8)
岡崎	708 (15.1)	828 (0.5)	0.86 (0.11)	761 (7.2)	91.9 (5.7)	67 (-41.2)
豊田	1,677 (6.3)	876 (3.7)	1.91 (0.04)	769 (5.2)	87.8 (1.3)	107 (-6.1)
刈谷	2,524 (9.8)	992 (0.4)	2.54 (0.21)	893 (6.9)	90.0 (5.5)	99 (-35.3)
西尾	347 (3.6)	260 (4.0)	1.33 (-0.01)	248 (10.2)	95.4 (5.4)	12 (-52.0)
D 東三河 地域	1,463 (13.0)	1,551 (7.3)	0.94 (0.04)	1,354 (8.6)	87.3 (1.0)	197 (-0.5)
豊橋	903 (9.9)	879 (12.8)	1.03 (-0.03)	774 (18.3)	88.1 (4.1)	105 (-16.0)
豊川	469 (21.8)	540 (1.5)	0.87 (0.15)	472 (-3.1)	87.4 (-4.1)	68 (51.1)
新城	91 (3.4)	132 (-1.5)	0.69 (0.03)	108 (1.9)	81.8 (2.7)	24 (-14.3)

- (注) 1. ①欄「求人数」は、県内の事業所から県下各公共職業安定所で受け付けたものである。
 2. ②欄「就職希望者数」は、就職希望者のうち自営、縁故就職・公務員への応募者等を除く、学校又は公共職業安定所の紹介を希望する者である。
 3. ()内は、前年同月比である。

産業・職業・規模別求人状況 (高校)

平成23年11月末現在

産業・職業・規模		項 目	求人数	
			対前年同期比(%)	
産 業 別		A, B 農, 林, 漁業 (01~04)	16	-5.9%
		C 鉱業, 採石業, 砂利採取業 (05)	5	-50.0%
		D 建設業 (06~08)	1,162	5.1%
		E 製造業 (09~32)	8,917	8.7%
		09 食料品製造業	579	-0.5%
		10 飲料・たばこ・飼料製造業	12	-47.8%
		11 繊維工業	153	23.4%
		12 木材・木製品製造業 (家具除く)	93	50.0%
		13 家具・装備品製造業	78	-12.4%
		14 パルプ・紙・紙加工品製造業	124	45.9%
		15 印刷・同関連業	162	40.9%
		16 化学工業	160	35.6%
		17 石油製品・石炭製品製造業	6	50.0%
		18 プラスチック製品製造業 (別掲を除く)	331	28.3%
		19 ゴム製品製造業	170	27.8%
		21 窯業・土石製品製造業	270	0.4%
		22 鉄鋼業	548	7.7%
		23 非鉄金属製造業	155	-0.6%
		24 金属製品製造業	511	3.0%
		25 はん用機械器具製造業	437	6.1%
		26 生産用機械器具製造業	487	66.8%
		27 業務用機械器具製造業	72	18.0%
		28 電子部品・デバイス・電子回路製造業	111	0.9%
		29 電気機械器具製造業	595	4.2%
		30 情報通信機械器具製造業	124	44.2%
		31 輸送用機械器具製造業	3,687	2.6%
		20, 32 その他の製造業	52	-5.5%
		F 電気・ガス・熱供給・水道業 (33~36)	233	22.0%
		G 情報通信業 (37~41)	127	10.4%
		H 運輸業, 郵便業 (42~49)	950	17.3%
		I 卸売業, 小売業 (50~61)	1,452	17.0%
	50~55 卸売業	475	15.0%	
	56~61 小売業	977	18.0%	
	J 金融業, 保険業 (62~67)	66	3.1%	
	K 不動産業, 物品賃貸業 (68~70)	68	38.8%	
	L 学術研究, 専門・技術サービス業 (71~74)	252	25.4%	
	M 宿泊業, 飲食サービス業 (75~77)	525	-10.9%	
	76 飲食店	440	-10.8%	
	N 生活関連サービス業, 娯楽業 (78~80)	971	3.1%	
	O 教育, 学習支援業 (81, 82)	25	-60.3%	
	P 医療, 福祉 (83~85)	1,874	9.5%	
	Q 複合サービス事業 (86, 87)	69	4.5%	
	R サービス業 (他に分類されないもの) (88~96)	513	9.4%	
	91 職業紹介・労働者派遣業	50	-16.7%	
	92 その他の事業サービス業	314	18.0%	
	S, T 公務 (他に分類されるものを除く)・その他 (97, 98, 99)	2	-77.8%	
職 業 別		A, B, C 専門・技術, 管理, 事務	4,082	13.7%
		D 販売	898	1.4%
		E サービス	1,572	-2.3%
		I 生産工程・労務	10,346	10.9%
		(51~72) 製造・製作の職業	8,677	8.8%
		(73, 74) 定置機関・建設機械運転, 電気作業	371	-8.6%
		(75~80) 採掘・建設・労務の職業	1,298	36.5%
	上記以外の職業	329	-25.1%	
合 計			17,227	8.6%
規 模 別		29 人 以 下	3,325	9.5%
		30 ~ 99 人	4,237	5.0%
		100 ~ 299 人	3,393	14.7%
		300 ~ 499 人	1,349	5.9%
		500 ~ 999 人	1,136	6.0%
	1,000 人 以 上	3,787	8.8%	