



担当 愛知労働局職業安定課  
課長 竹内 昭市  
業務補佐 豊嶋 吉武  
地方職業指導官 岩城 一成  
電話(052)219-5505(ダイヤルイン)

～平成24年3月高校・中学校卒業(予定)者の職業紹介等状況について～  
(平成24年2月末現在)

# 今春高校卒業者の就職内定率 97.0%

## 対前年差 1.5ポイント上昇

求人倍率は 1.76 倍

新規高等学校・中学校卒業予定者の求人・求職・就職内定状況(平成24年2月末現在)は以下のとおりとなっています。

### 新規高等学校卒業者(平成23年9月16日選考開始)

- ・ 求人数 18,180人(対前年比8.0%増加)
- ・ 就職希望者数 10,335人(対前年比6.0%増加)
- ・ 求人倍率 1.76倍(対前年差0.03ポイント上昇)
- ・ 就職内定者数 10,026人(対前年比7.6%増加)
- ・ 就職内定率 97.0%(対前年差1.5ポイント上昇)
- ・ 就職未内定者数 309人(対前年比29.0%減少)

### 新規中学校卒業予定者(平成24年1月20日県内一斉選考)

- ・ 求人数 420人(対前年比1.6%減少)
- ・ 就職希望者数 320人(対前年比13.3%減少)
- ・ 求人倍率 1.31倍(対前年差0.15ポイント上昇)
- ・ 就職内定者数 208人(対前年比18.4%減少)
- ・ 就職内定率 65.0%(対前年差4.1ポイント低下)
- ・ 就職未内定者数 112人(対前年比1.8%減少)

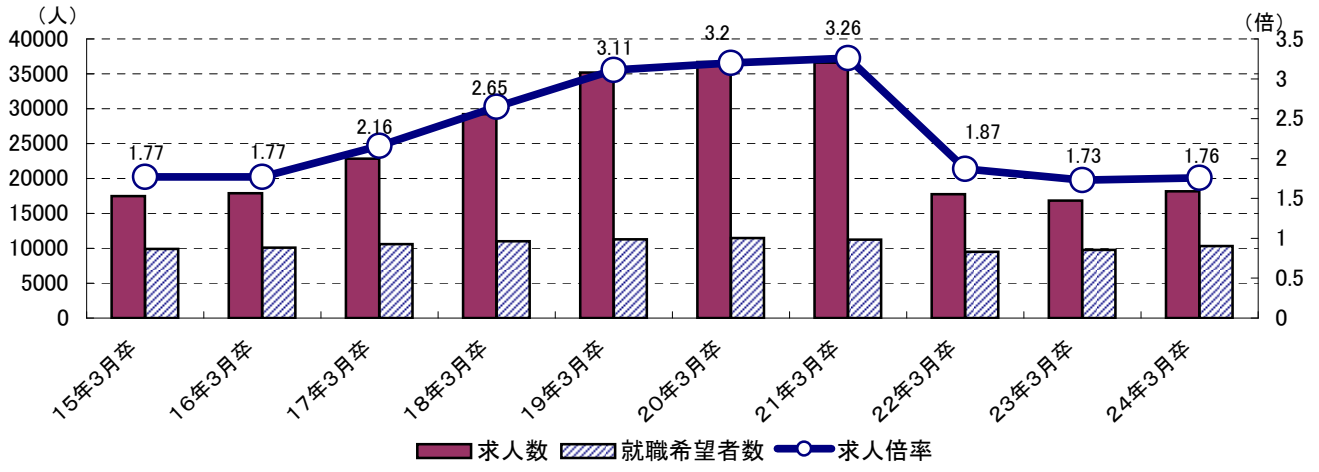
愛知労働局及びハローワークでは、学卒ジョブサポーター(高卒担当)を積極的に活用し、就職未内定者に対する就職支援を引き続き実施し、学校との連携の下、一層の就職促進を図ります。

### 新規学校卒業者の求人・求職・就職内定状況の推移(各年2月末現在)

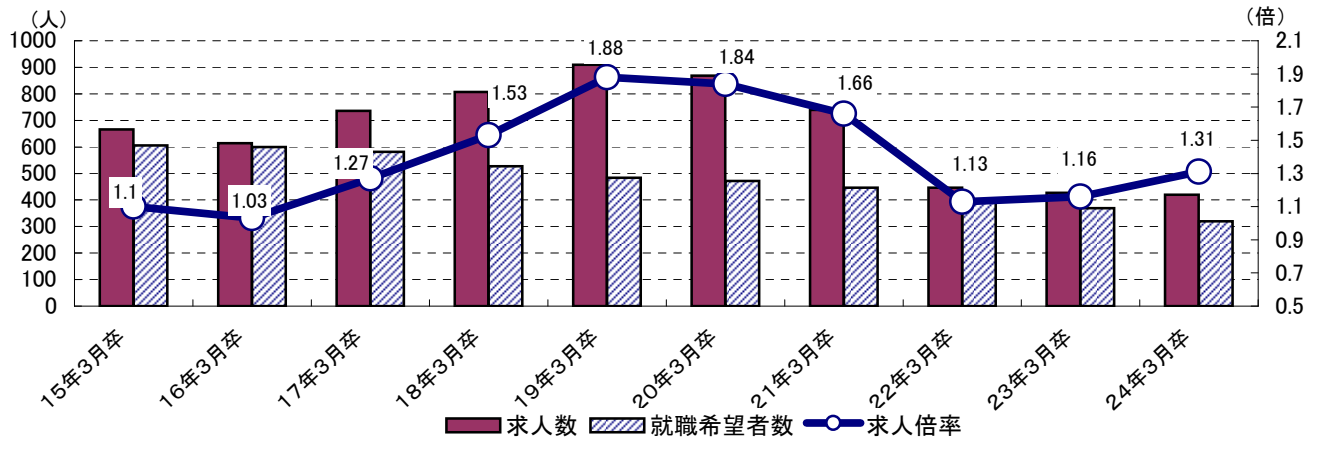
愛知労働局職業安定部職業安定課

区分	① 求人数 (人)(前年比%)	② 就職希望者数 (人)(前年比%)	③ 就職内定者数 (人)(前年比%)	④ 求人倍率 (①/②)倍(前年差P)	⑤ 就職内定率 (③/②)% (前年差P)	
中 学	15年3月卒	666 (▲20.0)	606 (▲29.4)	402 (▲24.7)	1.10 ( 0.13)	66.3 ( 4.1)
	16年3月卒	614 (▲7.8)	599 (▲1.2)	382 (▲5.0)	1.03 (▲0.07)	63.8 (▲2.5)
	17年3月卒	736 ( 19.9)	581 (▲3.0)	430 ( 12.6)	1.27 ( 0.24)	74.0 ( 10.2)
	18年3月卒	807 ( 9.6)	527 (▲9.3)	429 (▲0.2)	1.53 ( 0.26)	81.4 ( 7.4)
	19年3月卒	910 ( 12.8)	484 (▲8.2)	401 (▲6.5)	1.88 ( 0.35)	82.9 ( 1.5)
	20年3月卒	868 (▲4.6)	472 (▲2.5)	409 ( 2.0)	1.84 (▲0.04)	86.7 ( 3.8)
	21年3月卒	740 (▲14.7)	446 (▲5.5)	326 (▲20.3)	1.66 (▲0.18)	73.1 (▲13.6)
	22年3月卒	446 (▲39.7)	393 (▲11.9)	239 (▲26.7)	1.13 (▲0.53)	60.8 (▲12.3)
	23年3月卒	427 (▲4.3)	369 (▲6.1)	255 ( 6.7)	1.16 ( 0.03)	69.1 ( 8.3)
24年3月卒	420 (▲1.6)	320 (▲13.3)	208 (▲18.4)	1.31 ( 0.15)	65.0 (▲4.1)	
高 校	15年3月卒	17,489 (▲14.1)	9,905 (▲9.0)	9,192 (▲9.6)	1.77 (▲0.10)	92.8 (▲0.6)
	16年3月卒	17,898 ( 2.3)	10,095 ( 1.9)	9,475 ( 3.1)	1.77 ( 0.00)	93.9 ( 1.1)
	17年3月卒	22,830 ( 27.6)	10,588 ( 4.9)	10,166 ( 7.3)	2.16 ( 0.39)	96.0 ( 2.1)
	18年3月卒	29,211 ( 28.0)	11,011 ( 4.0)	10,749 ( 5.7)	2.65 ( 0.49)	97.6 ( 1.6)
	19年3月卒	35,166 ( 20.4)	11,299 ( 2.6)	11,065 ( 2.9)	3.11 ( 0.46)	97.9 ( 0.3)
	20年3月卒	36,675 ( 4.3)	11,461 ( 1.4)	11,270 ( 1.9)	3.20 ( 0.09)	98.3 ( 0.4)
	21年3月卒	36,584 (▲0.2)	11,238 (▲1.9)	10,986 (▲2.5)	3.26 ( 0.06)	97.8 (▲0.5)
	22年3月卒	17,746 (▲51.5)	9,492 (▲15.5)	9,058 (▲17.5)	1.87 (▲1.39)	95.4 (▲2.4)
	23年3月卒	16,836 (▲5.1)	9,754 ( 2.8)	9,319 ( 2.9)	1.73 (▲0.14)	95.5 ( 0.1)
24年3月卒	18,180 ( 8.0)	10,335 ( 6.0)	10,026 ( 7.6)	1.76 ( 0.03)	97.0 ( 1.5)	

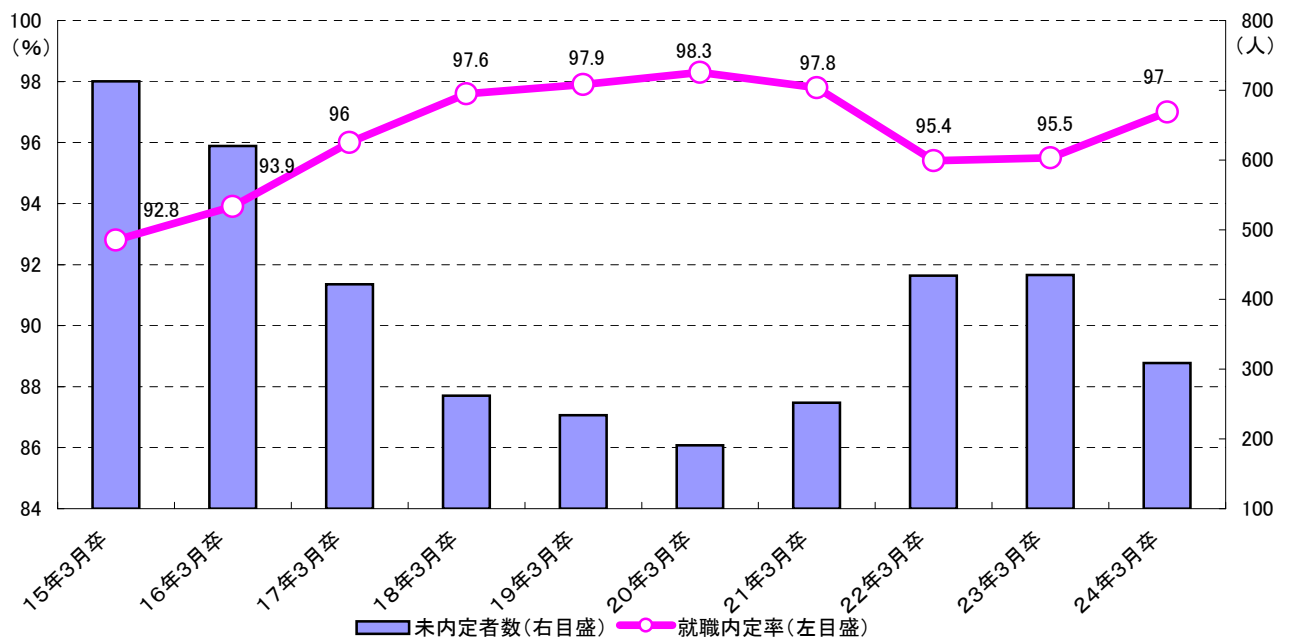
### 求人・求職・求人倍率の推移（高校） （各年2月末現在）



### 求人・求職・求人倍率の推移（中学） （各年2月末現在）



### 未内定者数と内定率の推移（高校） （各年2月末現在）



# 平成24年3月新規高等学校卒業者の求人・求職・就職の状況

平成23年度（2月末現在）

項目 安定所名	①求人数	②就職希望者数	③求人倍率 (①/②)	④就職内定者数	⑤就職内定率 (④/②)	⑥就職未内定者 数
合計	18,180 人 (8.0)	10,335 人 (6.0)	1.76 倍 (0.03)	10,026人 (7.6)	97.0% (1.5)	309 人 (-29.0)
A 名古屋 市内	6,615 (4.6)	2,979 (3.2)	2.22 (0.03)	2,881 (4.9)	96.7 (1.5)	98 (-30.0)
名古屋中	3,053 (-2.8)	947 (10.1)	3.22 (-0.43)	917 (12.0)	96.8 (1.6)	30 (-26.8)
名古屋南	1,933 (16.5)	810 (9.6)	2.39 (0.15)	791 (12.5)	97.7 (2.6)	19 (-47.2)
名古屋東	1,629 (7.0)	1,222 (-5.1)	1.33 (0.15)	1,173 (-4.2)	96.0 (0.9)	49 (-22.2)
B 尾張 地域	4,619 (10.6)	2,929 (10.9)	1.58 (0.00)	2,834 (12.9)	96.8 (1.8)	95 (-28.0)
一宮	820 (8.6)	786 (14.6)	1.04 (-0.06)	757 (14.0)	96.3 (-0.5)	29 (31.8)
半田	1,149 (1.7)	744 (6.4)	1.54 (-0.08)	731 (7.0)	98.3 (0.6)	13 (-18.8)
瀬戸	216 (16.1)	133 (1.5)	1.62 (0.20)	130 (2.4)	97.7 (0.8)	3 (-25.0)
津島	586 (1.4)	377 (12.9)	1.55 (-0.18)	353 (16.9)	93.6 (3.2)	24 (-25.0)
犬山	576 (11.6)	304 (14.3)	1.89 (-0.05)	289 (21.9)	95.1 (6.0)	15 (-48.3)
春日井	1,272 (25.6)	585 (11.2)	2.17 (0.24)	574 (15.5)	98.1 (3.6)	11 (-62.1)
C 西三河 地域	5,394 (8.4)	2,935 (3.1)	1.84 (0.09)	2,861 (5.0)	97.5 (1.9)	74 (-40.3)
岡崎	734 (14.0)	828 (4.0)	0.89 (0.08)	809 (4.3)	97.7 (0.2)	19 (-5.0)
豊田	1,715 (6.2)	862 (3.0)	1.99 (0.06)	847 (6.1)	98.3 (3.0)	15 (-61.5)
刈谷	2,575 (9.9)	980 (1.4)	2.63 (0.20)	942 (3.2)	96.1 (1.6)	38 (-28.3)
西尾	370 (-0.5)	265 (6.4)	1.40 (-0.09)	263 (11.0)	99.2 (4.0)	2 (-83.3)
D 東三河 地域	1,552 (14.2)	1,492 (8.4)	1.04 (0.05)	1,450 (8.4)	97.2 (0.0)	42 (7.7)
豊橋	950 (11.0)	848 (16.0)	1.12 (-0.05)	819 (16.5)	96.6 (0.4)	29 (3.6)
豊川	508 (23.0)	517 (-1.7)	0.98 (0.19)	508 (-2.3)	98.3 (-0.6)	9 (50.0)
新城	94 (4.4)	127 (5.8)	0.74 (-0.01)	123 (7.0)	96.9 (1.1)	4 (-20.0)

- (注) 1. ①欄「求人数」は、県内の事業所から県下各公共職業安定所で受け付けたものである。  
 2. ②欄「就職希望者数」は、就職希望者のうち自営、縁故就職・公務員への応募者等を除く、  
 学校又は公共職業安定所の紹介を希望する者である。  
 3. ( )内は、前年同月比である。

# 平成24年3月新規中学校卒業者の求人・求職・就職の状況

平成23年度（2月末現在）

項目 安定所名	①求人数	②就職希望者数	③求人倍率 (①/②)	④就職内定者数	⑤就職内定率 (④/②)	⑥就職未内定者 数
合計	420 人 (-1.6)	320 人 (-13.3)	1.31 倍 (0.15)	208人 (-18.4)	65.0% (-4.1)	112 人 (-1.8)
A 名古屋 市内	147 (3.5)	87 (-14.7)	1.69 (0.30)	51 (-16.4)	58.6 (-1.2)	36 (-12.2)
名古屋中	79 (3.9)	32 (-27.3)	2.47 (0.74)	21 (-22.2)	65.6 (4.2)	11 (-35.3)
名古屋南	42 (23.5)	38 -	1.11 (0.22)	23 -	60.5 (0.0)	15 -
名古屋東	26 (-18.8)	17 (-15.0)	1.53 (-0.07)	7 (-36.4)	41.2 (-13.8)	10 (11.1)
B 尾張 地域	90 (-1.1)	97 (14.1)	0.93 (-0.14)	55 (-5.2)	56.7 (-11.5)	42 (55.6)
一宮	26 (44.4)	35 (40.0)	0.74 (0.02)	15 (-28.6)	42.9 (-41.1)	20 (400.0)
半田	24 (-14.3)	16 (-5.9)	1.50 (-0.15)	12 (-7.7)	75.0 (-1.5)	4 -
瀬戸	18 (-5.3)	12 -	1.50 (-0.08)	10 (100.0)	83.3 (41.6)	2 (-71.4)
津島	3 (-84.2)	8 -	0.38 (-2.00)	6 (-14.3)	75.0 (-12.5)	2 (100.0)
犬山	8 (166.7)	13 (44.4)	0.62 (0.29)	6 (-14.3)	46.2 (-31.6)	7 (250.0)
春日井	11 (175.0)	13 (-7.1)	0.85 (0.56)	6 (20.0)	46.2 (10.5)	7 (-22.2)
C 西三河 地域	177 (-5.9)	116 (-28.0)	1.53 (0.36)	88 (-27.3)	75.9 (0.7)	28 (-30.0)
岡崎	9 (12.5)	27 (-6.9)	0.33 (0.05)	14 (-39.1)	51.9 (-27.4)	13 (116.7)
豊田	107 (-14.4)	54 (-19.4)	1.98 (0.11)	41 (-28.1)	75.9 (-9.2)	13 (30.0)
刈谷	48 (6.7)	20 (-61.5)	2.40 (1.53)	20 (-33.3)	100.0 (42.3)	0 -
西尾	13 (30.0)	15 (15.4)	0.87 (0.10)	13 (18.2)	86.7 (2.1)	2 -
D 東三河 地域	6 -	20 (-4.8)	0.30 (0.01)	14 (-6.7)	70.0 (-1.4)	6 -
豊橋	5 -	16 (77.8)	0.31 (-0.25)	11 (120.0)	68.8 (13.2)	5 (25.0)
豊川	1 -	4 (-63.6)	0.25 (0.16)	3 (-66.7)	75.0 (-6.8)	1 (-50.0)
新城	- -	- -	- (0.00)	- -	- (-100.0)	- -

- (注) 1. ①欄「求人数」は、県内の事業所から県下各公共職業安定所で受け付けたものである。  
 2. ②欄「就職希望者数」は、就職希望者のうち自営、縁故就職・公務員への応募者等を除く、  
 学校又は公共職業安定所の紹介を希望する者である。  
 3. ( )内は、前年同月比である。

# 産業・職業・規模別求人状況 (高校)

平成24年2月末現在

産業・職業・規模		項 目	求人数	
			対前年同期比(%)	
産 業	業 別	A, B 農, 林, 漁業 (01~04)	19	-13.6%
		C 鉱業, 採石業, 砂利採取業 (05)	5	-50.0%
		D 建設業 (06~08)	1,265	6.2%
		E 製造業 (09~32)	9,198	7.8%
		09 食料品製造業	606	1.5%
		10 飲料・たばこ・飼料製造業	13	-50.0%
		11 繊維工業	161	16.7%
		12 木材・木製品製造業 (家具除く)	101	32.9%
		13 家具・装備品製造業	80	-12.1%
		14 パルプ・紙・紙加工品製造業	128	33.3%
		15 印刷・同関連業	166	32.8%
		16 化学工業	165	28.9%
		17 石油製品・石炭製品製造業	6	20.0%
		18 プラスチック製品製造業 (別掲を除く)	353	30.3%
		19 ゴム製品製造業	172	22.9%
		21 窯業・土石製品製造業	280	1.8%
		22 鉄鋼業	553	6.3%
		23 非鉄金属製造業	162	-2.4%
		24 金属製品製造業	540	-1.5%
		25 はん用機械器具製造業	459	6.5%
		26 生産用機械器具製造業	492	55.2%
		27 業務用機械器具製造業	77	13.2%
		28 電子部品・デバイス・電子回路製造業	122	7.0%
		29 電気機械器具製造業	623	4.2%
		30 情報通信機械器具製造業	127	44.3%
		31 輸送用機械器具製造業	3,755	2.7%
		20, 32 その他の製造業	57	-3.4%
		F 電気・ガス・熱供給・水道業 (33~36)	237	22.8%
		G 情報通信業 (37~41)	159	22.3%
		H 運輸業, 郵便業 (42~49)	977	18.1%
		I 卸売業, 小売業 (50~61)	1,620	14.2%
50~55 卸売業	530	11.6%		
56~61 小売業	1,090	15.6%		
J 金融業, 保険業 (62~67)	66	-25.8%		
K 不動産業, 物品賃貸業 (68~70)	88	11.4%		
L 学術研究, 専門・技術サービス業 (71~74)	263	14.8%		
M 宿泊業, 飲食サービス業 (75~77)	544	-15.0%		
76 飲食店	452	-15.2%		
N 生活関連サービス業, 娯楽業 (78~80)	1,024	3.7%		
O 教育, 学習支援業 (81, 82)	18	-71.9%		
P 医療, 福祉 (83~85)	2,035	12.1%		
Q 複合サービス事業 (86, 87)	71	4.4%		
R サービス業 (他に分類されないもの) (88~96)	589	11.1%		
91 職業紹介・労働者派遣業	98	6.5%		
92 その他の事業サービス業	322	13.4%		
S, T 公務 (他に分類されるものを除く)・その他 (97, 98, 99)	2	-77.8%		
職 業	業 別	A, B, C 専門・技術, 管理, 事務	4,422	13.3%
		D 販売	1,032	2.7%
		E サービス	1,627	-5.6%
		I 生産工程・労務	10,763	10.4%
		(51~72) 製造・製作の職業	8,977	8.3%
		(73, 74) 定置機関・建設機械運転, 電気作業	386	-7.9%
		(75~80) 採掘・建設・労務の職業	1,400	34.2%
上記以外の職業	336	-25.5%		
合 計			18,180	8.0%
規 模 別	29 人 以 下		3,840	6.8%
	30 ~ 99 人		4,511	5.1%
	100 ~ 299 人		3,474	13.5%
	300 ~ 499 人		1,370	4.0%
	500 ~ 999 人		1,157	7.2%
1,000 人 以 上		3,828	9.6%	

# 産業・職業・規模別求人状況 (中学)

平成24年2月末現在

産業・職業・規模		項 目	求人数	
			対前年同期比 (%)	
産 業 別		A, B 農, 林, 漁業 (01~04)	-	-
		C 鉱業, 採石業, 砂利採取業 (05)	-	-
		D 建設業 (06~08)	79	38.6%
		E 製造業 (09~32)	179	-6.3%
		09 食料品製造業	5	0.0%
		10 飲料・たばこ・飼料製造業	-	-
		11 繊維工業	2	100.0%
		12 木材・木製品製造業 (家具除く)	1	-
		13 家具・装備品製造業	1	-50.0%
		14 パルプ・紙・紙加工品製造業	2	-
		15 印刷・同関連業	-	-
		16 化学工業	2	-
		17 石油製品・石炭製品製造業	-	-
		18 プラスチック製品製造業 (別掲を除く)	-	-
		19 ゴム製品製造業	-	-
		21 窯業・土石製品製造業	5	150.0%
		22 鉄鋼業	6	500.0%
		23 非鉄金属製造業	1	-
		24 金属製品製造業	14	133.3%
		25 はん用機械器具製造業	2	-50.0%
		26 生産用機械器具製造業	-	-
		27 業務用機械器具製造業	-	-
		28 電子部品・デバイス・電子回路製造業	-	-
		29 電気機械器具製造業	30	-11.8%
		30 情報通信機械器具製造業	-	-
		31 輸送用機械器具製造業	108	-15.0%
		20, 32 その他の製造業	-	-
		F 電気・ガス・熱供給・水道業 (33~36)	-	-
		G 情報通信業 (37~41)	-	-
		H 運輸業, 郵便業 (42~49)	1	0.0%
		I 卸売業, 小売業 (50~61)	12	50.0%
	50~55 卸売業	8	700.0%	
	56~61 小売業	4	-42.9%	
	J 金融業, 保険業 (62~67)	-	-	
	K 不動産業, 物品賃貸業 (68~70)	-	-	
	L 学術研究, 専門・技術サービス業 (71~74)	-	-	
	M 宿泊業, 飲食サービス業 (75~77)	41	-12.8%	
	76 飲食店	40	-9.1%	
	N 生活関連サービス業, 娯楽業 (78~80)	75	10.3%	
	O 教育, 学習支援業 (81, 82)	1	0.0%	
	P 医療, 福祉 (83~85)	30	-33.3%	
	Q 複合サービス事業 (86, 87)	-	-	
	R サービス業 (他に分類されないもの) (88~96)	2	-60.0%	
	91 職業紹介・労働者派遣業	-	-	
	92 その他の事業サービス業	-	-	
	S, T 公務 (他に分類されるものを除く)・その他 (97, 98, 99)	-	-	
職 業 別		A, B, C 専門・技術, 管理, 事務	63	-17.1%
		D 販売	4	33.3%
		E サービス	120	0.8%
		I 生産工程・労務	232	1.8%
		(51~72) 製造・製作の職業	156	-7.7%
		(73, 74) 定置機関・建設機械運転, 電気作業	3	-72.7%
		(75~80) 採掘・建設・労務の職業	73	52.1%
	上記以外の職業	1	0.0%	
合 計			420	-1.6%
規 模 別		29 人 以 下	225	3.7%
		30 ~ 99 人	47	-2.1%
		100 ~ 299 人	17	41.7%
		300 ~ 499 人	-	-
		500 ~ 999 人	-	-
	1,000 人 以 上	131	-12.7%	