



報道関係者 各位

平成30年3月1日(木)

【照会先】

職業安定部職業安定課

課長 榑原晴親

業務補佐 岩城一成

地方職業指導官 佐々直紀

(電話)052-219-5505(ダイヤルイン)

平成30年3月新規高等学校卒業予定者の職業紹介状況について

## 就職希望者の98.0%が就職内定

新規高等学校卒業予定者の求人・求職・就職内定状況（平成30年1月末現在）は、以下のとおりとなっています。

### 新規高等学校卒業予定者（平成29年9月16日選考開始）

・ 求人数	35,644人	(対前年比 9.5%増加)	
・ 就職希望者数	12,006人	(対前年比 0.7%減少)	
・ 求人倍率	2.97倍	(対前年差 0.28ポイント上昇)	
・ 就職内定者数	11,760人	(対前年比 0.3%減少)	
・ 就職内定率	98.0%	(対前年差 0.4ポイント上昇)	
・ 就職未内定者数	246人	(対前年比 15.8%減少)	

### ■新規高等学校卒業予定者の状況■

#### 【求人の状況】

求人数は、35,644人で前年同期と比べ9.5%増加、就職希望者数は12,006人で同0.7%減少となり、求人倍率は2.97倍で前年同期に比べ0.28ポイントの上昇となりました。

産業別では、製造業が15,278人（前年同期比10.5%増・1,454人増）となっており、愛知県の基幹産業である自動車産業（輸送用機械器具製造業）では、求人数が6,198人（前年同期比5.8%増・342人増）となっています。

製造業	15,278人	(前年同期比 10.5%増・1,454人増)
卸売・小売業	4,274人	(前年同期比 13.4%増・505人増)
建設業	3,836人	(前年同期比 18.0%増・584人増)
医療・福祉	3,332人	(前年同期比 2.8%減・96人減)

### 【就職内定の状況】

就職内定者数は11,760人で前年同期と比べ0.3%減少、就職内定率は98.0%と前年同期に比べ0.4ポイント上昇しています。

### ■未内定者に対する支援■

新規高等学校の就職内定状況は上記のとおりとなっておりますが、1月末時点でまだ県内の高校生が246人、就職を希望しています。

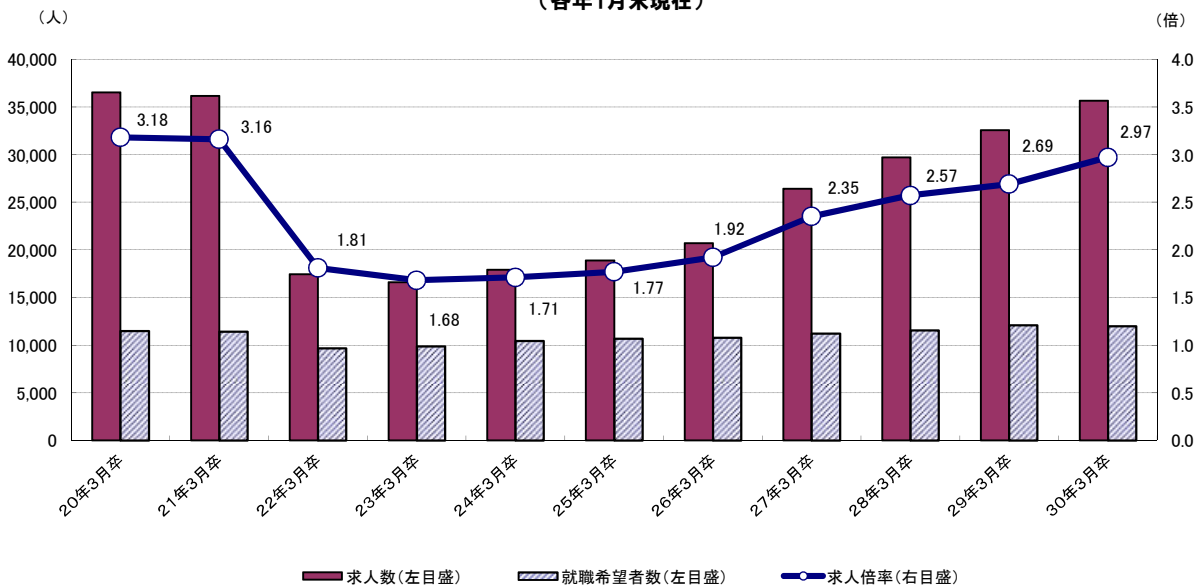
このため、ハローワークでは、未内定の生徒に対し、学卒ジョブサポーターによる未内定者の個々のニーズに応じた個別の就職支援、求人開拓を積極的に行い、卒業までに1人でも多くの未内定者が就職できるよう、支援の強化を図ってまいります。

新規学校卒業者の求人・求職・就職内定状況の推移（各年1月末現在）

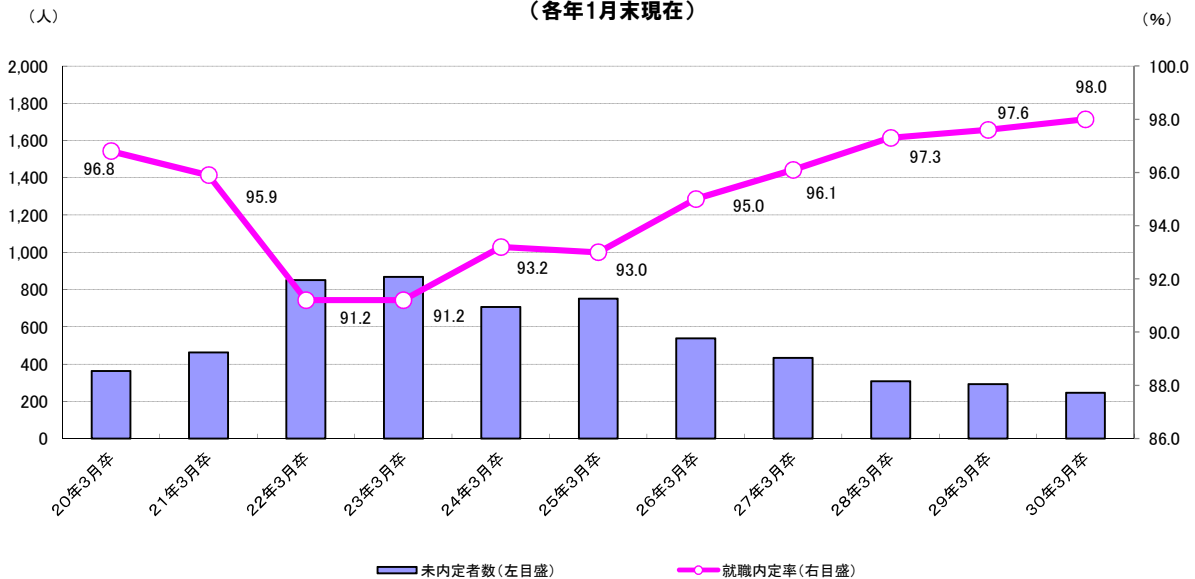
愛知労働局職業安定部職業安定課

区 分	①	②	③	④	⑤	⑥	
	求 人 数 (人) (前年比%)	就職希望者数 (人) (前年比%)	就職内定者数 (人) (前年比%)	求人倍率 (①/②)倍 (前年差P)	就職内定率 (③/②)% (前年差P)	未内定者数 (人) (前年比%)	
高 校	20年3月卒	36,511 ( 4.3)	11,489 ( 1.3)	11,126 ( 1.9)	3.18 ( 0.09)	96.8 ( 0.5)	363 (▲13.6)
	21年3月卒	36,134 (▲1.0)	11,430 (▲0.5)	10,967 (▲1.4)	3.16 (▲0.02)	95.9 (▲0.9)	463 ( 27.5)
	22年3月卒	17,449 (▲51.7)	9,666 (▲15.4)	8,816 (▲19.6)	1.81 (▲1.35)	91.2 (▲4.7)	850 ( 83.6)
	23年3月卒	16,580 (▲5.0)	9,894 ( 2.4)	9,027 ( 2.4)	1.68 (▲0.13)	91.2 ( 0.0)	867 ( 2.0)
	24年3月卒	17,915 ( 8.1)	10,450 ( 5.6)	9,744 ( 7.9)	1.71 ( 0.03)	93.2 ( 2.0)	706 (▲18.6)
	25年3月卒	18,878 ( 5.4)	10,678 ( 2.2)	9,927 ( 1.9)	1.77 ( 0.06)	93.0 (▲0.2)	751 ( 6.4)
	26年3月卒	20,675 ( 9.5)	10,785 ( 1.0)	10,248 ( 3.2)	1.92 ( 0.15)	95.0 ( 2.0)	537 (▲28.5)
	27年3月卒	26,407 ( 27.7)	11,216 ( 4.0)	10,783 ( 5.2)	2.35 ( 0.43)	96.1 ( 1.1)	433 (▲19.4)
	28年3月卒	29,681 ( 12.4)	11,550 ( 3.0)	11,243 ( 4.3)	2.57 ( 0.22)	97.3 ( 1.2)	307 (▲29.1)
	29年3月卒	32,542 ( 9.6)	12,092 ( 4.7)	11,800 ( 5.0)	2.69 ( 0.12)	97.6 ( 0.3)	292 (▲4.9)
	30年3月卒	35,644 ( 9.5)	12,006 (▲0.7)	11,760 (▲0.3)	2.97 ( 0.28)	98.0 ( 0.4)	246 (▲15.8)

求人・求職・求人倍率の推移（高校）  
（各年1月末現在）



未内定者数と内定率の推移（高校）  
（各年1月末現在）



産業・職業・規模別求人状況  
(高校)

平成30年1月末現在

項目		求人数	平成29年1月末 求人数	増減数	対前年同期比
産業・職業・規模	A, B 農, 林, 漁業 (01~04)	53	47	6	12.8
	C 鉱業, 採石業, 砂利採取業 (05)	10	12	▲ 2	▲ 16.7
	D 建設業 (06~08)	3,836	3,252	584	18.0
	E 製造業 (09~32)	15,278	13,824	1,454	10.5
	09 食料品製造業	1,206	1,235	▲ 29	▲ 2.3
	10 飲料・たばこ・飼料製造業	39	51	▲ 12	▲ 23.5
	11 繊維工業	267	279	▲ 12	▲ 4.3
	12 木材・木製品製造業 (家具除く)	130	104	26	25.0
	13 家具・装備品製造業	131	126	5	4.0
	14 パルプ・紙・紙加工品製造業	220	203	17	8.4
	15 印刷・同関連業	222	204	18	8.8
	16 化学工業	279	251	28	11.2
	17 石油製品・石炭製品製造業	9	11	▲ 2	▲ 18.2
	18 プラスチック製品製造業 (別掲を除く)	693	521	172	33.0
	19 ゴム製品製造業	198	170	28	16.5
	21 窯業・土石製品製造業	437	376	61	16.2
	22 鉄鋼業	816	652	164	25.2
	23 非鉄金属製造業	198	162	36	22.2
	24 金属製品製造業	1,077	843	234	27.8
	25 はん用機械器具製造業	1,000	918	82	8.9
	26 生産用機械器具製造業	624	578	46	8.0
	27 業務用機械器具製造業	145	123	22	17.9
	28 電子部品・デバイス・電子回路製造業	166	118	48	40.7
	29 電気機械器具製造業	959	809	150	18.5
	30 情報通信機械器具製造業	90	81	9	11.1
	31 輸送用機械器具製造業	6,198	5,856	342	5.8
	20, 32 その他の製造業	174	153	21	13.7
	F 電気・ガス・熱供給・水道業 (33~36)	156	162	▲ 6	▲ 3.7
	G 情報通信業 (37~41)	444	343	101	29.4
	H 運輸業, 郵便業 (42~49)	1,800	1,607	193	12.0
	I 卸売業, 小売業 (50~61)	4,274	3,769	505	13.4
50~55 卸売業	1,299	1,086	213	19.6	
56~61 小売業	2,975	2,683	292	10.9	
J 金融業, 保険業 (62~67)	114	101	13	12.9	
K 不動産業, 物品賃貸業 (68~70)	270	255	15	5.9	
L 学術研究, 専門・技術サービス業 (71~74)	672	580	92	15.9	
M 宿泊業, 飲食サービス業 (75~77)	1,500	1,534	▲ 34	▲ 2.2	
75 宿泊業	250	245	5	2.0	
76, 77 飲食サービス業	1,250	1,289	▲ 39	▲ 3.0	
N 生活関連サービス業, 娯楽業 (78~80)	1,764	1,792	▲ 28	▲ 1.6	
O 教育, 学習支援業 (81, 82)	47	32	15	46.9	
P 医療, 福祉 (83~85)	3,332	3,428	▲ 96	▲ 2.8	
Q 複合サービス事業 (86, 87)	97	84	13	15.5	
R サービス業 (他に分類されないもの) (88~96)	1,994	1,718	276	16.1	
S, T 公務 (他に分類されるものを除く)・その他 (97, 98, 99)	3	2	1	50.0	
職業別	A, B 専門的・技術的・管理的職業 (01~24)	2,737	2,406	331	13.8
	C 事務的職業 (25~31)	2,715	2,223	492	22.1
	D 販売 (32~34)	2,721	2,385	336	14.1
	E サービス (35~42)	6,499	6,660	▲ 161	▲ 2.4
	H, I, J, K 技能工・採掘・製造・建築の職業 (49~64) 製造・製作の職業	20,567	18,425	2,142	11.6
	(69, 72) 装置機関・建設機械運転	15,670	14,092	1,578	11.2
	(70・71・73~78) 採掘・建設・労務の職業	994	927	67	7.2
	(65~68) その他	3,549	3,075	474	15.4
	上記以外の職業	354	331	23	6.9
	合計	405	443	▲ 38	▲ 8.6
	規模別	29 人以下	35,644	32,542	3,102
30 ~ 99 人		9,444	8,294	1,150	13.9
100 ~ 299 人		9,494	8,249	1,245	15.1
300 ~ 499 人		7,036	6,599	437	6.6
500 ~ 999 人		1,881	1,951	▲ 70	▲ 3.6
1,000 人以上	1,759	1,604	155	9.7	
500 人以上	6,030	5,845	185	3.2	
500 人以上	7,789	7,449	340	4.6	