



わかりやすい 労働基準法 セミナー

労働基準法
わかりやすく
解説します!

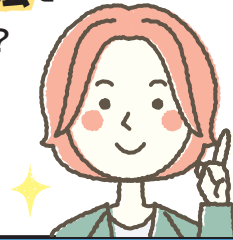
無料!
託見付き!

※6ヶ月以上未就学児に限る

働くうえでの労働条件、重要なポイント

- ① ハローワークの求人票に書かれている労働条件をチェック!
- ② 労働契約・更新について
- ③ 時間外労働の考え方
- ④ 有給休暇は何日あるの?

労働基準法を
知っていますか?
しっかり学んで
仕事選びを
しましょう!



開催日時	令和6年12月4日(水) 10:00~11:30		
会場	あいちマザーズハローワーク セミナールーム		
定員	30名	託見	15名 (6ヶ月以上の未就学児に限る)
対象者	早期の就職をめざしているあいちマザーズハローワークをご利用の方		
持ち物	筆記用具		

申込方法 令和6年11月1日(金) 8:30 ~ 11月8日(金) 17:15
 ①webによる受付 ②マザーズハローワーク窓口にて申込可能です。
 申込期間終了日の翌開庁日以降に抽選を行い、順次求職者マイページにて
 ご連絡いたします。

※ご事情により求職者マイページを開設できない方は、あいちマザーズハローワークへお問い合わせください。
 ※申し込み期間内に定員に達しなかった場合は、定員に達するまで窓口にて受付を継続します。
 ※電話・FAXでの申込みはできません。 ※より多くの方に参加いただくため、同一セミナーの年度内での2回目受講はお断りしております。



マザーズ最新情報
こちらからチェック!



ホームページ



AICHMOTHER23428
インスタグラム



LINE



伏見駅への
エレベーター



問合せ先・主催者

あいちマザーズハローワーク

〒460-8640 名古屋市中区錦2-14-25 ヤマイチビル3階



～雇用保険受給者の方が受講された場合、求職活動実績となります～