

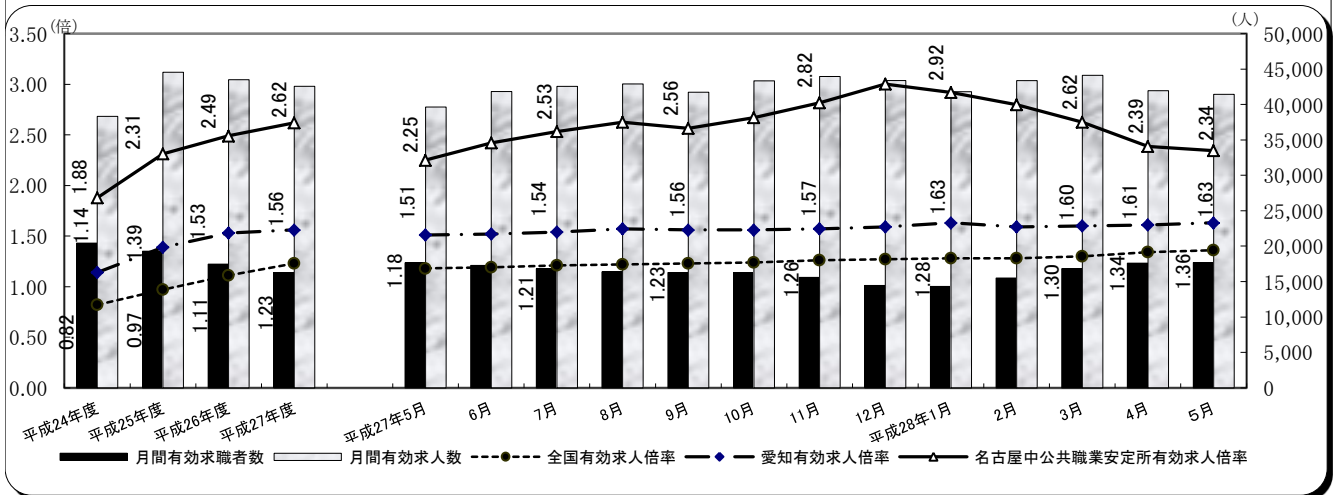
項目	年月	平成28年5月	平成28年4月	平成27年5月	対前月増減差	対前年増減差
新規求人倍率		3.35	2.80	3.39	0.55	▲ 0.04
有効求人倍率		2.34	2.39	2.25	▲ 0.05	0.09

窓口の動き

求人関係 新規求人数は前年同月比0.8%微増しました。主要産業を前年同月比で見ると、製造業(23.8%増)、運輸・郵便業(23.6%増)、建設業(20.6%増)、情報通信業(16.9%増)、医療・福祉(11.8%増)、宿泊・飲食サービス業(0.4%微増)の増加となりました。サービス業(23.8%減)と卸売業・小売業(15.8%減)は、減少しました。

求職関係 新規求職申込件数は4,086件で前年同月比1.9%増加しました。(保険受給者は、4か月連続して増加)

【全国 有効求人倍率 1.36倍】 岐阜県 有効求人倍率 1.80倍
 【愛知県 有効求人倍率 1.63倍】 三重県 有効求人倍率 1.41倍 静岡県 有効求人倍率 1.35倍



一般職業紹介状況

項目	年月	平成28年5月			平成28年4月	平成27年5月	対前月増減率	対前年同月増減率
		計	男	女	計	計		
求	新規求職申込件数	4,086	1,754	2,324	4,706	4,011	▲ 13.2	1.9
	うち中高年齢者	1,472	751	717	1,800	1,349	▲ 18.2	9.1
	うち雇用保険受給者	1,374	432	942	1,596	1,210	▲ 13.9	13.6
職	月間有効求職者数	17,694	8,043	9,624	17,583	17,628	0.6	0.4
	うち中高年齢者	6,859	3,722	3,128	6,932	6,430	▲ 1.1	6.7
	うち雇用保険受給者	6,156	2,150	4,006	5,879	5,915	4.7	4.1
紹	紹介件数	5,816	3,116	2,697	6,216	6,118	▲ 6.4	▲ 4.9
	うち中高年齢者	2,503	1,534	969	2,574	2,255	▲ 2.8	11.0
	うち雇用保険受給者	1,198	560	638	1,331	1,265	▲ 10.0	▲ 5.3
就	就職件数	826	391	435	902	881	▲ 8.4	▲ 6.2
	うち中高年齢者	366	196	170	411	342	▲ 10.9	7.0
	うち雇用保険受給者	208	93	115	189	192	10.1	8.3
	就職率	20.2	22.3	18.7	19.2	22.0	1.0	▲ 1.8
求	新規求人数	13,692	※	※	13,176	13,578	3.9	0.8
	うち常用	12,349	※	※	11,628	11,956	6.2	3.3
	月間有効求人数	41,454	※	※	41,965	39,660	▲ 1.2	4.5
人	うち常用	36,732	※	※	37,152	34,802	▲ 1.1	5.5
	充足数	1,256	※	※	1,332	1,398	▲ 5.7	▲ 10.2
足	うち県外から	260	※	※	294	324	▲ 11.6	▲ 19.8
	充足率	9.2	※	※	10.1	10.3	▲ 0.9	▲ 1.1

(注) 1)新規学卒者を除き、パートタイムを含む
 2)数値の単位は、特に表示がない限り、件、人、%又はポイントです

3)計欄には性別未記入者を含む

パートタイム職業紹介状況

名古屋中公共職業安定所

項目	平成28年5月		平成28年4月	平成27年5月	対前月	対前年同月
	計	女	計	計	増減率	増減率
新規求職申込件数	1,283	953	1,527	1,214	▲ 16.0	5.7
月間有効求職者数	5,548	3,913	5,412	5,168	2.5	7.4
就職件数	362	233	390	391	▲ 7.2	▲ 7.4
新規求人数	5,232	※	5,398	4,839	▲ 3.1	8.1
月間有効求人数	17,151	※	17,320	15,329	▲ 1.0	11.9

障害者の職業紹介状況

項目	計	身体障害者		知的障害者		精神障害者	その他障害者
		軽度	重度	軽度	重度		
新規求職申込件数	198	37	10	39	4	110	12
有効求職者数	2,138	794	297	265	63	1021	58
就職件数	58	12	5	9	2	34	3

新規求人の主要産業別状況（新産業分類区分）

産業	新規求人				対前年同月増減率			
	全数	一般	パート		全数	一般	パート	
			うち常用	パート			うち常用	パート
建設業	725	683	681	42	20.6	17.6	17.4	110.0
製造業	609	461	433	148	23.8	21.3	19.0	32.1
食料品製造業	104	67	44	37	35.1	39.6	▲ 2.2	27.6
繊維工業	19	15	15	4	▲ 26.9	▲ 28.6	▲ 28.6	▲ 20.0
木材・木製品製造業	9	9	9	—	▲ 43.8	▲ 35.7	80.0	▲ 100.0
印刷・同関連業	93	65	64	28	165.7	103.1	100.0	833.3
プラスチック製品製造業	32	21	20	11	28.0	23.5	25.0	37.5
窯業・土石製品製造業	7	7	7	—	▲ 50.0	▲ 30.0	▲ 30.0	▲ 100.0
鉄鋼業	1	1	1	—	▲ 50.0	—	—	▲ 100.0
金属製品製造業	83	70	70	13	▲ 14.4	▲ 10.3	▲ 10.3	▲ 31.6
はん用機械器具製造業	53	44	44	9	76.7	51.7	51.7	800.0
電気機械器具製造業	9	6	6	3	▲ 35.7	▲ 40.0	▲ 40.0	▲ 25.0
情報通信機械器具製造業	3	3	3	—	—	—	—	—
輸送用機械器具製造業	60	54	54	6	36.4	38.5	45.9	20.0
情報通信業	911	848	756	63	16.9	15.7	9.6	37.0
情報サービス業	761	706	661	55	10.9	8.6	5.3	52.8
運輸業、郵便業	628	459	451	169	23.6	13.1	15.3	65.7
卸売業、小売業	1,807	1,157	1,143	650	▲ 15.8	▲ 14.2	▲ 12.3	▲ 18.5
金融業、保険業	250	180	167	70	▲ 15.3	▲ 17.8	▲ 2.9	▲ 7.9
宿泊業、飲食サービス業	1,719	1,100	1,091	619	0.4	▲ 6.1	▲ 5.9	14.4
医療、福祉	2,090	951	945	1,139	11.8	18.0	17.4	7.0
社会保険・社会福祉・介護事業	1,445	634	629	811	15.4	28.1	27.3	7.1
サービス業(他に分類されないもの)	1,752	873	696	879	▲ 23.8	▲ 38.6	▲ 36.6	0.2
計	13,692	8,460	8,052	5,232	0.8	▲ 3.2	▲ 1.5	8.1

(注)・主要産業であるため、全産業計とは一致しない。一般には臨時・季節を含む。
 ・新産業分類(平成19年11月改定「日本標準産業分類」)に基づく区分により表章したもの。
 ・前年同月のデータは旧産業分類を可能な限り組み替えているが、厳密な意味では同一分類ではない。

雇用保険取扱状況

名古屋中公共職業安定所

項目		年月		平成28年5月	平成28年4月	平成27年5月	対前月 増減率	対前年同月 増減率		
適	月末現在適用事業所数 (所)		24,694		24,610	23,941	0.3	3.1		
	資格取得者数		20,430		20,733	17,454	▲ 1.5	17.1		
	資格喪失者数		11,202		21,225	10,513	▲ 47.2	6.6		
	離職票交付枚数 (枚)		6,140		13,875	6,197	▲ 55.7	▲ 0.9		
	うち短期特例者		5		—	8	—	▲ 37.5		
	月末現在被保険者数		720,245		710,758	708,156	1.3	1.7		
	用	雇用継続給付	高年齢	基本給付	受給者実人員	10,173	11,659	10,116	▲ 12.7	0.6
				支給金額	267,694,828	305,112,103	262,112,140	▲ 12.3	2.1	
			再就職給付	受給者実人員	3	—	—	—	—	
			支給金額	61,386	—	—	—	—		
育児休業		基本給付	受給者実人員	5,445	5,454	4,627	▲ 0.2	17.7		
		支給金額	695,713,685	700,956,804	604,182,839	▲ 0.7	15.1			
介護休業給付		職場復帰給付	受給者数	—	—	—	—	—		
		支給金額	—	—	—	—	—			
		受給者数	14	3	7	366.7	100.0			
		支給金額	3,584,503	1,101,234	1,296,223	225.5	176.5			
給	基本手当基本分	一般求職者給付	受給資格決定件数	1,069	998	1,161	7.1	▲ 7.9		
		初回受給者数	812	630	991	28.9	▲ 18.1			
		受給者実人員	2,465	2,489	2,786	▲ 1.0	▲ 11.5			
		支給金額	276,665,130	325,907,401	325,500,603	▲ 15.1	▲ 15.0			
	高年齢求職者給付	受給者数	310	182	254	70.3	22.0			
		支給金額	71,437,950	41,540,461	57,676,350	72.0	23.9			
	教育訓練給付	受給者数	41	46	45	▲ 10.9	▲ 8.9			
		支給金額	1,717,459	2,818,773	2,116,022	▲ 39.1	▲ 18.8			
	付	就職促進給付	常用就職支度手当	受給者数	6	3	4	100.0	50.0	
			支給金額	639,396	184,464	478,818	246.6	33.5		
再就職手当		受給者数	279	183	212	52.5	31.6			
		支給金額	85,578,781	57,630,905	73,614,006	48.5	16.3			
就業手当		受給者実人員	1	2	3	▲ 50.0	▲ 66.7			
		支給金額	19,548	42,333	67,246	▲ 53.8	▲ 70.9			

各種助成金

項目	年月	平成28年5月		平成28年度累計	
		件数	支給額	件数	支給額
特定求職者雇用開発助成金		94	24,729,998	282	73,176,829
雇用調整助成金(休業)		16	3,608,428	29	6,679,721

※雇用調整助成金(休業)には中小企業緊急雇用安定助成金(休業)が含まれる。

ハローワークからのお知らせ

・ 介護と看護の就職相談会(7月開催)

日時：15日(金)、23日(土)、29日(金)、13時00分～15時00分
会場：住友生命名古屋ビル23Fハローワーク会議室(中村区名駅南2-14-19)

・ 保育士等就職相談会

日時：7月22日(金)、13時30分～15時00分
会場：住友生命名古屋ビル23Fハローワーク会議室(中村区名駅南2-14-19)

・ 早期就職支援講座のご案内 受講料は無料です

心がまえ編 7月20日(水) 14時30分～16時30分 目指せ!早期再就職!
応募編 7月25日(月) 14時30分～16時30分 一日も早い就職のために!
カットキャリア編 7月11日(月) 10時00分～11時30分 55歳以上の方が対象です
会場：住友生命名古屋ビル23Fハローワーク会議室(中村区名駅南2-14-19)