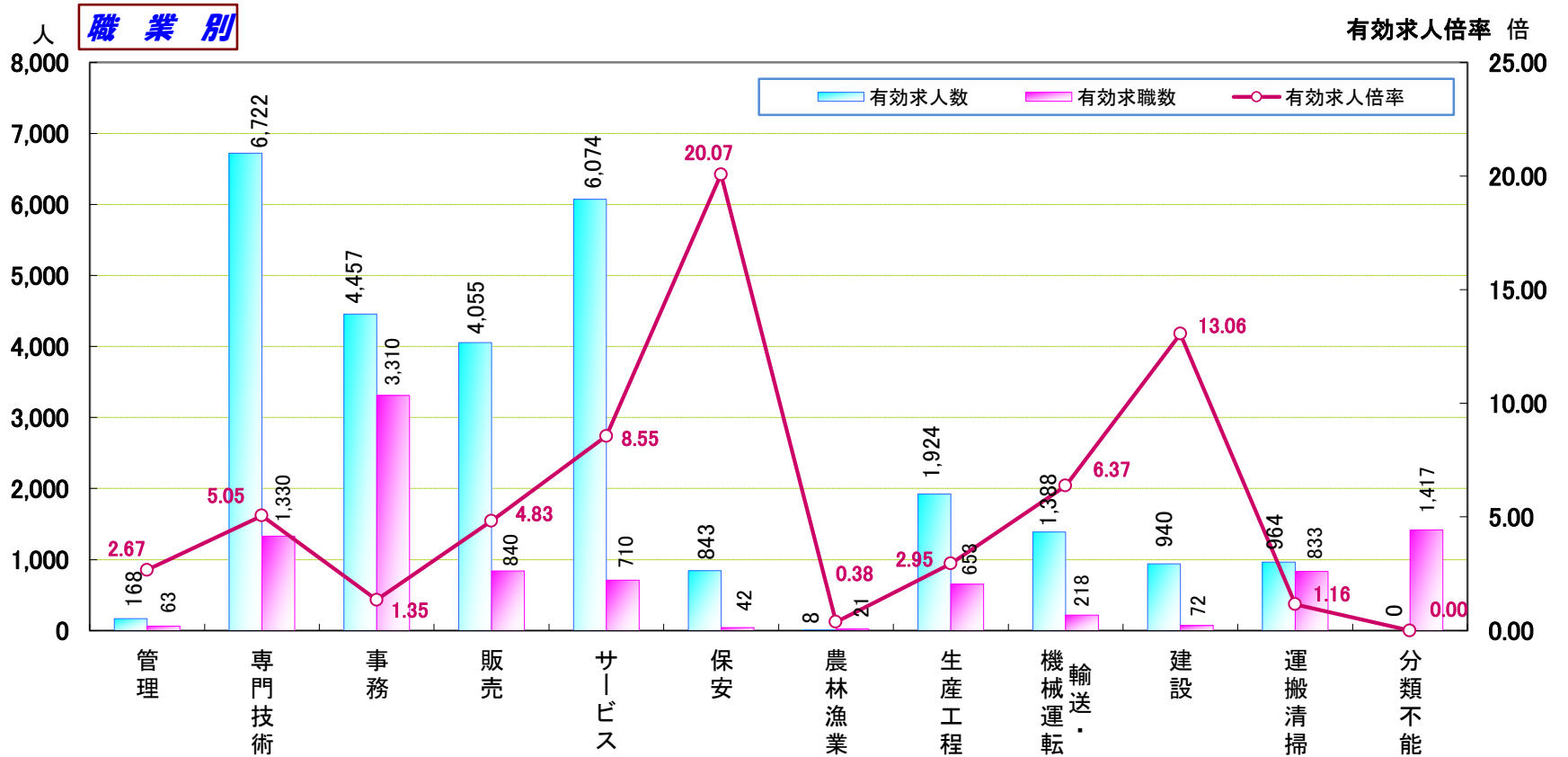


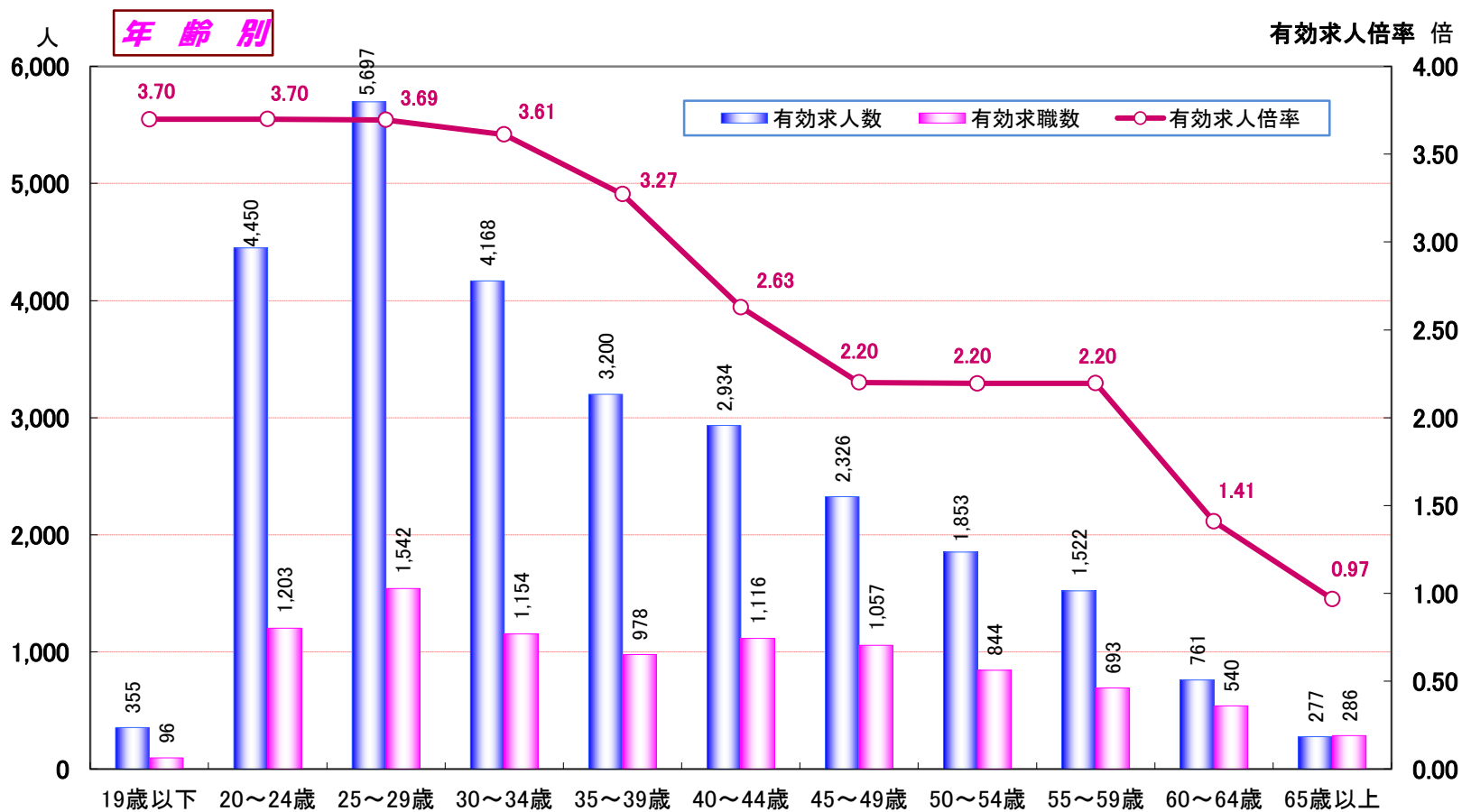


職業別・年齢別 有効求人・求職状況 (平成30年1月内容)

* 職業別・年齢別とも、学卒・パート・臨時・季節を除く常用フルタイム。



職業別	管理	専門技術	事務	販売	サービス	保安	農林漁業	生産工程	輸送・機械運転	建設	運搬清掃	分類不能	計
有効求人数	168	6,722	4,457	4,055	6,074	843	8	1,924	1,388	940	964	0	27,543
有効求職数	63	1,330	3,310	840	710	42	21	653	218	72	833	1,417	9,509
有効求人倍率	2.67	5.05	1.35	4.83	8.55	20.07	0.38	2.95	6.37	13.06	1.16	—	2.90



年齢別	19歳以下	20~24歳	25~29歳	30~34歳	35~39歳	40~44歳	45~49歳	50~54歳	55~59歳	60~64歳	65歳以上	計
有効求人数	355	4,450	5,697	4,168	3,200	2,934	2,326	1,853	1,522	761	277	27,543
有効求職数	96	1,203	1,542	1,154	978	1,116	1,057	844	693	540	286	9,509
有効求人倍率	3.70	3.70	3.69	3.61	3.27	2.63	2.20	2.20	2.20	1.41	0.97	2.90

※年齢別有効求人倍率は「就職機会積み上げ方式」で算出。(詳細は <http://www.mhlw.go.jp/toukei/list/114-1c2.html>)
 ※「常用フルタイム」とは、「フルタイム」であって、雇用期間が「定めなし」または「定めあり(4ヶ月以上)」の就業形態をいう。

＜年齢・職業別＞ 求人・求職バランスシート

常用ワケ仏
＜詳細版＞

ハローワーク名古屋中

職 種	有効 求人数	求人 倍率	求職者 合計	19歳 以下	20～ 24歳	25～ 29歳	30～ 34歳	35～ 39歳	40～ 44歳	45～ 49歳	50～ 54歳	55～ 59歳	60～ 64歳	65歳 以上
職業計	27,543	2.90	9,509	96	1,203	1,542	1,154	978	1,116	1,057	844	693	540	286
A管理的職業	168	2.67	63	0	16	8	3	1	4	4	5	10	10	2
B専門的・技術的職業	6,722	5.05	1,330	5	147	256	193	138	166	134	90	100	71	30
開発技術者	612	8.87	69	0	10	11	10	4	7	6	7	6	4	4
製造技術者	197	1.19	165	0	14	24	22	14	38	21	16	6	8	2
建築・土木技術者等	683	10.51	65	0	3	7	6	2	6	8	5	9	10	9
情報処理・通信技術者	2,387	14.38	166	2	29	41	26	18	15	8	9	9	8	1
その他の技術者	41	3.73	11	0	1	2	0	3	0	0	0	2	2	1
医師、薬剤師等	157	14.27	11	0	0	1	0	0	3	2	2	0	2	1
看護師、保健師等	601	5.32	113	0	3	24	18	12	17	15	5	10	7	2
医療技術者 (臨床検査技師、理学療法士等)	264	7.54	35	0	7	9	2	5	7	0	1	1	3	0
その他の保健医療 (管理栄養士、あんまマッサージ師等)	338	3.76	90	0	15	17	11	11	4	10	4	13	3	2
社会福祉の専門的職業 (保育士、福祉施設相談員等)	723	4.49	161	1	18	23	21	18	20	25	11	13	8	3
美術家、デザイナー等 (ウェブデザイナー含む)	223	1.66	134	2	16	37	30	17	13	5	6	7	1	0
その他の専門的職業	496	1.60	310	0	31	60	47	34	36	34	24	24	15	5
C事務的職業	4,457	1.35	3,310	25	452	608	425	381	390	369	285	205	111	59
一般事務員	3,421	1.28	2,676	22	389	493	342	303	310	303	224	155	85	50
会計事務員	223	1.13	198	0	7	24	21	25	35	31	26	18	6	5
生産関連事務員	146	2.15	68	0	7	7	11	9	4	8	8	8	5	1
営業・販売関連事務員	423	1.32	321	2	40	82	44	41	36	23	21	17	13	2
外勤事務員 (集金人、訪問調査員等)	61	61.00	1	0	0	0	0	0	0	0	0	0	1	0
運輸・郵便事務	150	12.50	12	0	1	1	3	0	1	1	0	4	0	1
事務用機器操作の職業	33	0.97	34	1	8	1	4	3	4	3	6	3	1	0
D販売の職業	4,055	4.83	840	9	119	165	97	88	79	81	86	53	50	13
商品販売の職業	1,936	5.81	333	6	51	64	49	32	34	43	27	11	16	0
販売類似の職業	67	3.94	17	0	1	1	0	5	1	3	1	1	2	2
営業の職業	2,052	4.19	490	3	67	100	48	51	44	35	58	41	32	11
Eサービスの職業	6,074	8.55	710	12	78	88	84	77	94	89	66	53	44	25
家庭生活支援サービス (家政婦、家事手伝い等)	4	4.00	1	0	0	0	0	0	0	1	0	0	0	0
介護サービスの職業 (施設介護員、訪問介護職)	1,690	7.48	226	2	18	24	30	24	31	40	24	18	9	6
保健医療サービス (看護助手、歯科助手等)	115	3.71	31	0	3	4	3	1	4	7	5	3	1	0
生活衛生サービス (理・美容師、エステティシャン等)	681	11.16	61	3	8	13	12	6	7	2	6	1	2	1
飲食物調理の職業	2,146	13.33	161	3	15	11	13	22	22	19	17	18	11	10
接客・給仕の職業	1,201	8.83	136	4	24	21	20	20	20	13	8	3	1	2
居住施設・ビルの管理	98	2.33	42	0	0	1	0	1	3	3	1	9	19	5
その他のサービス	139	2.67	52	0	10	14	6	3	7	4	5	1	1	1
F保安の職業	843	20.07	42	0	2	3	0	4	4	2	5	8	5	9

＜年齢・職業別＞ 求人・求職バランスシート

常用フルタイム
＜詳細版＞

ハローワーク名古屋中

職 種	有効 求人数	求人 倍率	求職者 合計	19歳 以下	20～ 24歳	25～ 29歳	30～ 34歳	35～ 39歳	40～ 44歳	45～ 49歳	50～ 54歳	55～ 59歳	60～ 64歳	65歳 以上
G農林漁業の職業	8	0.38	21	0	6	2	4	2	3	0	0	0	2	2
H生産工程の職業	1,924	2.95	653	7	55	100	77	72	98	95	61	40	32	16
生産設備(金属)	12	2.00	6	1	0	2	1	0	0	1	1	0	0	0
生産設備(金属除く)	23	1.44	16	0	3	0	2	1	2	4	2	2	0	0
生産設備(機械)	8	0.36	22	0	2	7	5	3	3	1	0	0	0	1
金属材料製造等	268	2.27	118	1	7	18	9	17	18	16	8	9	12	3
製品製造・加工処理	279	1.79	156	3	20	29	10	17	20	19	18	7	9	4
機械組立の職業	186	1.28	145	1	9	18	20	8	24	28	18	11	4	4
機械整備・修理の職業	719	15.30	47	1	3	6	8	5	7	6	3	1	3	4
製品検査(金属)	35	3.18	11	0	1	2	1	1	0	0	3	2	1	0
製品検査(金属除く)	21	4.20	5	0	0	2	2	0	0	1	0	0	0	0
機械検査の職業	129	9.92	13	0	3	1	1	1	3	3	0	1	0	0
生産関連・生産類似 (塗装工、製図工等)	244	2.14	114	0	7	15	18	19	21	16	8	7	3	0
I輸送・機械運転の職業	1,388	6.37	218	0	2	5	11	14	28	31	27	33	32	35
自動車運転の職業	1,047	7.03	149	0	1	3	8	10	18	21	20	19	22	27
その他の輸送の職業 (フォークリフト運転作業員等)	50	1.72	29	0	1	0	2	2	1	5	3	6	6	3
定置・建設機械運転 (ボイラー、クレーン、玉掛等)	290	7.44	39	0	0	2	1	2	8	5	4	8	4	5
J建設・採掘の職業	940	13.06	72	1	6	7	7	6	12	9	8	7	3	6
建設躯体工事の職業 (型枠、とび、鉄筋工)	123	123.00	1	0	0	0	0	0	0	0	1	0	0	0
建設の職業 (大工、左官、配管工等)	396	18.86	21	1	1	1	1	3	5	2	2	1	1	3
電気工事の職業	250	8.62	29	0	5	5	4	1	5	5	2	0	0	2
土木の職業	170	8.10	21	0	0	1	2	2	2	2	3	6	2	1
K運搬・清掃等の職業	964	1.16	833	11	79	68	80	67	91	106	95	88	98	50
運搬の職業 (倉庫作業員、配達員等)	539	2.43	222	1	11	21	21	18	28	24	32	23	35	8
清掃の職業	237	2.17	109	0	8	8	7	6	12	15	9	17	16	11
包装の職業	9	1.50	6	0	1	1	1	1	0	0	1	0	0	1
その他の運搬等の職業 (選別作業員、軽作業員等)	179	0.36	496	10	59	38	51	42	51	67	53	48	47	30
分類不能の職業	0	-	1,417	26	241	232	173	128	147	137	116	96	82	39

※ハローワーク名古屋中に申込まれた常用フルタイム求人と常用フルタイムを希望する求職者数それぞれの総計。

(「常用フルタイム」とは、「フルタイム」であって、雇用期間が「定めなし」または「定めあり(4カ月以上)」の就業形態をいう)

※主要職種の抜粋のため、職業ごとの計と総計は一致しません。