

職業別求人・求職状況（平成29年12月）

ハローワーク豊橋

職業名	新規求人	新規求職		新規求人率	有効求人	有効求職		有効求人率
		男	女			男	女	
一 般								
職業計	2,043	370	269	3.20	5,613	1,861	1,416	1.71
管理的職業(管理職員、主に管理的業務の店長、支配人、施設長)	21	4	0	5.25	71	7	0	10.14
専門的・技術的職業	435	37	47	5.18	1,118	188	194	2.93
保健師、助産師、看護師、准看護師	66	2	17	3.47	203	6	56	3.27
保育士、老人・障害者指導員、ケアマネ、社会福祉士、生活指導員	60	0	11	5.45	194	13	42	3.53
事務的職業	126	40	100	0.90	401	195	568	0.53
一般事務員	67	21	95	0.58	211	134	534	0.32
会計・経理事務員	12	3	1	3.00	29	14	15	1.00
その他事務員(営業・販売事務、生産・工程管理事務員、PCオペ)	47	16	4	2.35	161	47	19	2.44
販売の職業	141	26	11	3.81	556	125	67	2.90
商品販売(店長、店員、販売員、保険代理人、仲介人、レジ係)	26	8	8	1.63	235	39	55	2.50
営業員(販売、金融保険、不動産、広告)、外務員、新聞拡張員	115	17	3	5.75	312	83	12	3.28
サービスの職業	509	17	33	10.18	1,345	108	149	5.23
施設介護員、訪問介護員(ホームヘルパー・在宅介護員)	168	4	11	11.20	378	29	67	3.94
看護助手、歯科助手、動物病院助手、調剤助手、リハビリ助手	22	0	3	7.33	56	1	11	4.67
美容師、理容師、エステティシャン、ネイリスト、ヘアメイク、クリーニング工	98	0	3	32.67	197	2	11	15.15
調理人、料理人、調理人見習、調理補助、給食調理、パーテンドー	104	7	9	6.50	324	43	29	4.50
飲食店店長、ウェイター・ウェイトレス、旅館・ホテルフロント、娯楽接客	110	5	3	13.75	352	25	21	7.65
保安(警備員、守衛、監視員、交通誘導員)	103	1	0	103.00	173	24	1	6.92
農林漁業(農耕、畜産、植木、造園、栽培作業員)	18	10	0	1.80	38	26	5	1.23
生産工程・労務の職業	255	103	29	1.93	727	453	192	1.13
金属材料製造、金属加工、金属溶接・切断の機械オペ、鋳物工、旋盤工、鉄工、板金工	90	16	1	5.29	227	92	2	2.41
化学製品、窯業、食料品、繊維衣類、木製、印刷の機械オペ・製造工	66	13	4	3.88	184	64	39	1.79
機械器具組立、電気機械組立、電子部品組立、自動車部品組立	19	52	13	0.29	78	208	97	0.26
機械器具修理工、自動車整備工、電気機械修理工	36	7	0	5.14	89	30	0	2.97
検査工(自動車部品、一般機械器具、金属、化学、食料品)	17	5	8	1.31	39	19	38	0.68
塗装工、製図工、CADオペ、看板制作、パタンナー	17	4	0	4.25	72	18	10	2.57
輸送・機械運転の職業	188	43	1	4.27	440	182	6	2.34
トラック、タクシー、自家用車、バス、ダンプカー、自動車陸送員	162	33	1	4.76	369	131	6	2.69
フォークリフト	6	7	0	0.86	20	34	0	0.59
クレーン、ボイラー、建設機械車両運転、玉掛、ビル設備管理員	20	2	0	10.00	51	15	0	3.40
建設・採掘の職業	161	9	0	17.89	452	54	0	8.37
型枠工、とび、大工、左官、内装・配管工、鉄筋工、測量作業員(見習含)	75	4	0	18.75	211	22	0	9.59
電気工事員、電気通信設備員、送電・配電作業員	25	4	0	6.25	67	16	0	4.19
建設作業員・土木作業員・舗装作業員	61	1	0	61.00	174	16	0	10.88
運搬・清掃・包装等の職業	86	65	33	0.88	292	379	177	0.53
倉庫・荷造作業員、配達員、ルート集配員、新聞配達員、引越作業員	24	18	4	1.09	146	68	11	1.85
ビル・建物・住宅清掃員、道路・公園清掃、機械洗浄、産業廃棄物収集作業	31	6	3	3.44	51	30	12	1.21
製品包装、箱詰作業、フィルム包装、袋詰、ラベル・シール貼付作業	5	3	3	0.83	17	5	8	1.31
選別(原材料・青果)、ピッキング、軽作業、用務員	26	38	23	0.43	78	276	146	0.18

(注1) 新規学卒を除く常用(4ヶ月以上の雇用期間が定められているものを含む。)

(注2) 「職業計」には、「分類不能の職業」を含む。

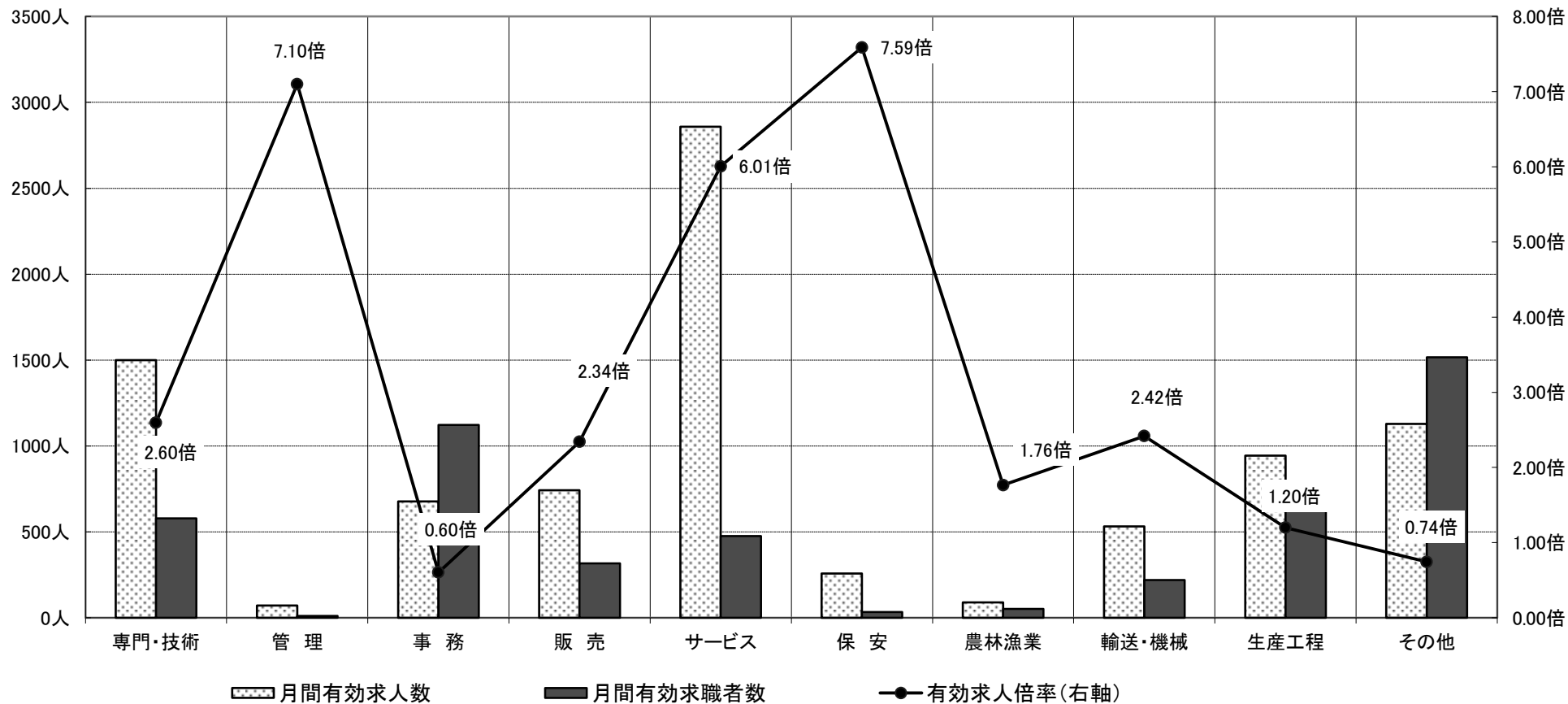
職業別求人・求職状況（平成29年12月）

パート		ハローワーク豊橋							
職業名	項目	新規求人	新規求職		新規求人率	有効求人	有効求職		有効求人率
			男	女			男	女	
職業計		1,041	77	169	4.23	3,187	522	1,304	1.75
管理的職業（管理職員、主に管理的業務の店長、支配人、施設長）		0	0	0	--	0	3	0	0.00
専門的・技術的職業		134	5	33	3.53	382	24	171	1.96
保健師、助産師、看護師、准看護師		53	0	12	4.42	146	0	58	2.52
保育士、老人・障害者指導員、ケアマネ、社会福祉士、生活指導員		39	1	11	3.25	115	3	54	2.02
事務的職業		116	4	40	2.64	276	39	319	0.77
一般事務員		62	3	38	1.51	175	28	303	0.53
会計・経理事務員		12	1	1	6.00	20	3	8	1.82
その他事務員（営業・販売事務、生産・工程管理事務員、PCオペ）		42	0	1	42.00	81	8	8	5.06
販売の職業		30	6	13	1.58	186	17	108	1.49
商品販売（店長、店員、販売員、保険代理人、仲介人、レジ係）		27	5	13	1.50	166	10	102	1.48
営業員（販売、金融保険、不動産、広告）、外務員、新聞拡張員		3	1	0	3.00	14	7	3	1.40
サービスの職業		506	2	26	18.07	1,514	25	194	6.91
施設介護員、訪問介護員（ホームヘルパー・在宅介護員）		120	1	8	13.33	359	6	61	5.36
看護助手、歯科助手、動物病院助手、調剤助手、リハビリ助手		13	0	0	--	31	1	8	3.44
美容師、理容師、エステティシャン、ネイリスト、ヘアメイク、クリーニング工		40	0	3	13.33	120	2	14	7.50
調理人、料理人、調理人見習、調理補助、給食調理、パーテンドー		156	0	8	19.50	483	6	50	8.63
飲食店店長、ウェイター・ウェイトレス、旅館・ホテルフロント、娯楽接客		167	0	6	27.83	482	5	49	8.93
保安（警備員、守衛、監視員、交通誘導員）		31	2	0	15.50	85	8	1	9.44
農林漁業（農耕、畜産、植木、造園、栽培作業員）		4	0	2	2.00	52	12	8	2.60
生産工程・労務の職業		84	7	7	6.00	216	50	91	1.53
金属材料製造、金属加工、金属溶接・切断の機械オペ、鋳物工、旋盤工、鉄工、板金工		10	2	0	5.00	22	13	3	1.38
化学製品、窯業、食料品、繊維衣類、木製、印刷の機械オペ・製造工		31	1	3	7.75	105	7	32	2.69
機械器具組立、電気機械組立、電子部品組立、自動車部品組立		13	3	3	2.17	22	17	44	0.36
機械器具修理工、自動車整備工、電気機械修理工		6	1	0	6.00	10	4	0	2.50
検査工（自動車部品、一般機械器具、金属、化学、食料品）		24	0	1	24.00	45	4	10	3.21
塗装工、製図工、CADオペ、看板制作、パタンナー		0	0	0	--	10	4	1	2.00
輸送・機械運転の職業		22	8	0	2.75	92	28	3	2.97
トラック、タクシー、自家用車、バス、ダンプカー、自動車陸送員		22	7	0	3.14	88	18	2	4.40
フォークリフト		0	1	0	0.00	4	7	1	0.50
クレーン、ボイラー、建設機械車両運転、玉掛、ビル設備管理員		0	0	0	--	0	3	0	0.00
建設・採掘の職業		7	0	0	--	20	7	0	2.86
型枠工、とび、大工、左官、内装・配管工、鉄筋工、測量作業員（見習含）		2	0	0	--	5	2	0	2.50
電気工事員、電気通信設備員、送電・配電作業員		0	0	0	--	3	1	0	3.00
建設作業員・土木作業員・舗装作業員		5	0	0	--	12	4	0	3.00
運搬・清掃・包装等の職業		107	31	43	1.45	364	238	339	0.63
倉庫・荷造作業員、配達員、ルート集配員、新聞配達員、引越作業員		25	6	3	2.78	100	28	19	2.13
ビル・建物・住宅清掃員、道路・公園清掃、機械洗浄、産業廃棄物収集作業		43	1	4	8.60	131	28	45	1.79
製品包装、箱詰作業、フィルム包装、袋詰、ラベル・シール貼付作業		20	0	1	20.00	37	2	14	2.31
選別（原材料・青果）、ピッキング、軽作業、用務員		19	24	35	0.32	96	180	261	0.22

（注1）新規学卒を除く常用（4ヶ月以上の雇用期間が定められているものを含む。）

（注2）「職業計」には、「分類不能の職業」を含む。

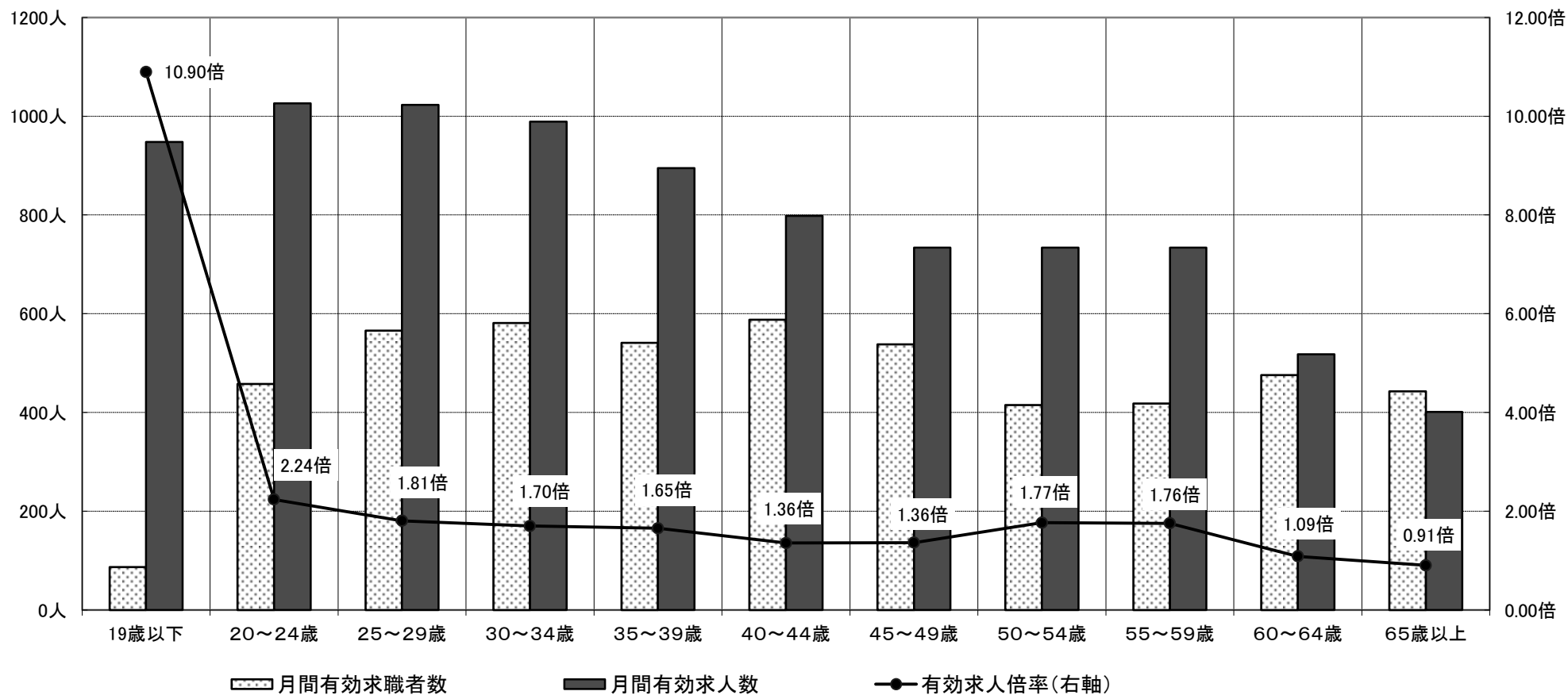
職業別求人・求職バランスシート(平成29年12月)



	専門・技術	管理	事務	販売	サービス	保安	農林漁業	輸送・機械	生産工程	その他	職業計
月間有効求人数	1,500	71	677	742	2,859	258	90	532	943	1,128	8,800
月間有効求職者数	578	10	1,122	317	476	34	51	220	786	1,517	5,111
有効求人倍率(右軸)	2.60倍	7.10倍	0.60倍	2.34倍	6.01倍	7.59倍	1.76倍	2.42倍	1.20倍	0.74倍	1.72倍

【注】 新規学卒を除き、パートを含む常用(4カ月以上の雇用期間が定められているものを含む)。

年齢別求人・求職バランスシート(平成29年12月)



	19歳以下	20~24歳	25~29歳	30~34歳	35~39歳	40~44歳	45~49歳	50~54歳	55~59歳	60~64歳	65歳以上	年齢計
月間有効求人数	948	1,026	1,023	989	895	798	734	734	734	518	401	8,800
月間有効求職者数	87	458	566	581	541	588	538	415	418	476	443	5,111
有効求人倍率(右軸)	10.90倍	2.24倍	1.81倍	1.70倍	1.65倍	1.36倍	1.36倍	1.77倍	1.76倍	1.09倍	0.91倍	1.72倍

【注1】 新規学卒を除き、パートを含む常用(4カ月以上の雇用期間が定められているものを含む)。

【注2】 就職機会積み上げ方式(求人数を対象となる年齢階級の総有効求職者数で除して当該求人に係る求職者1人当たりの就職機会を算定し、全有効求人についてこの就職機会を足し上げることにより、年齢別有効求人倍率を算出する方法。年齢別月間有効求人数は、年齢別有効求人倍率に年齢別月間有効求職者数を乗じて算出する。)による。

職業別求人・求職賃金情報（平成29年12月）

ハローワーク豊橋

一 般			項 目 職 業 名	パ ー ト		
求人賃金(円)		求職賃金(円)		求人賃金(円)		求職賃金(円)
上 限	下 限	平 均		上 限	下 限	平 均
285,248	215,234	219,241	職 業 計	1,117	966	950
315,067	252,400	262,500	管理的職業	--	--	--
339,543	265,535	216,076	専門的・技術的職業	1,452	1,170	1,161
277,987	221,014	235,789	保健師、助産師、看護師	1,509	1,256	1,268
226,511	193,598	174,000	社会福祉専門の職業	1,161	1,018	996
231,178	178,497	230,451	事務的職業	976	885	918
210,908	172,162	192,883	一般事務員	1,036	892	912
255,455	177,636	325,000	会計事務員	1,055	905	1,050
252,604	188,098	216,111	その他事務員	879	871	871
303,255	206,323	224,324	販売の職業	1,025	908	899
311,561	195,148	184,375	商品販売の職業	995	910	893
301,593	208,559	262,500	営業の職業	1,175	900	1,000
269,749	204,487	196,875	サービスの職業	1,074	923	935
226,785	187,302	179,333	介護サービスの職業	1,125	964	914
184,941	161,882	183,333	保険医療サービスの職業	1,109	963	--
269,000	203,255	203,333	生活衛生サービスの職業	1,184	917	967
288,207	209,657	202,143	飲食物調理の職業	997	892	896
294,597	218,652	235,000	接客・給仕の職業	1,020	891	909
203,714	164,875	250,000	保安の職業	1,207	1,031	900
251,333	191,511	199,000	農林漁業の職業	936	886	876
263,531	184,652	225,806	生産工程・労務の職業	997	901	917
270,402	189,613	242,941	金属材料製造・金属加工・金属溶接・切断の職業	1,120	887	950
244,499	175,453	222,941	製品製造・加工処理の職業（上記を除く）	1,010	906	874
224,274	167,941	235,167	機械組立の職業	905	878	918
274,269	186,975	226,667	機械整備・修理の職業	1,000	1,000	1,000
224,602	175,882	170,769	検査の職業	943	903	900
321,962	196,475	226,667	生産関連・生産類似の職業（塗装工、看板製作工、製図工等）	--	--	--
260,192	207,140	240,930	輸送・機械運転の職業	1,022	976	915
261,625	209,691	243,939	自動車運転の職業	1,022	976	915
197,875	176,025	212,857	その他の輸送の職業（フォークリフト運転作業員等）	--	--	--
274,518	203,609	310,000	定置・建設機械運転の職業	--	--	--
301,791	200,533	217,778	建設・採掘の職業	1,125	950	--
316,250	201,171	225,000	建設の職業（建設躯体工事の職業（型枠大工、鉄筋工等）含む）	1,000	1,000	--
299,792	190,083	205,000	電気工事の職業	--	--	--
279,388	206,859	240,000	土木の職業（土木作業員、鉄道路線工事作業員等）	1,250	900	--
216,929	176,825	202,065	運搬・清掃・包装等の職業	987	911	900
241,983	185,770	207,143	運搬の職業	1,006	912	918
216,789	175,210	171,250	清掃の職業	994	932	873
200,750	152,000	165,000	包装の職業	950	873	871
196,587	176,011	208,421	その他の運搬・清掃・包装等の職業（選別作業員、軽作業員等）	969	906	900

(注) 求人賃金はハローワーク豊橋が当月に受理した常用求人により集計した上限、下限の平均賃金であり、求職賃金は求職票より集計した希望する税込月額平均値で - は該当が無いことを表している。賃金の一般は月額、パートは時間額での計上。新分類コードにより集計

中途採用賃金情報 (平成29年10月～12月)

(単位：千円)

区 分		年齢計	19歳以下	20～24歳	25～29歳	30～34歳	35～39歳	40～44歳	45～49歳	50～54歳	55～59歳	60～64歳
年齢別平均賃金		215	180	187	201	215	231	232	217	243	243	209
業 別	農 林 漁 業	191	177	* 151	187	182	* 213	* 159	* 200	237	* 206	* 200
	鉱業、採石業、砂利採取業	210	--	--	--	* 215	* 200	--	--	--	--	--
	建 設 業	227	175	211	220	219	237	234	236	228	267	243
	製 造 業	218	177	186	200	217	232	219	219	280	265	224
	情 報 通 信 業	288	--	--	* 180	--	* 305	* 380	--	--	--	--
	運 輸 業、郵便業	237	* 155	* 225	* 228	* 238	* 242	* 245	* 234	* 253	* 294	* 230
	卸 売 業、小売業	238	* 190	196	207	239	256	283	241	239	247	201
	金 融 業、保険業	182	--	217	215	184	--	155	153	--	--	--
	不動産業、物品賃貸業	245	--	* 199	* 243	222	* 210	165	* 358	* 500	--	--
	学術研究、専門・技術サービス業	205	--	* 178	203	206	* 247	291	* 151	* 250	* 134	* 241
	宿泊業、飲食サービス業	201	* 184	188	199	218	225	208	203	* 232	167	185
	生活関連サービス、娯楽業	165	189	165	165	149	156	178	179	163	--	145
	教育、学習支援業	208	--	186	208	175	265	--	133	186	* 173	* 238
	医 療 ・ 福 祉	204	* 170	183	184	* 204	220	* 231	* 206	233	* 192	180
サービス業（他に分類されないもの）	194	* 178	184	204	184	202	201	198	204	193	178	
職 業 別	専 門 的 ・ 技 術 的 職 業	248	* 144	196	212	249	310	267	251	275	315	226
	管 理 的 職 業	359	--	217	--	--	268	369	* 385	519	411	--
	事 務 的 職 業	206	173	185	193	214	216	214	205	239	298	249
	販 売 の 職 業	244	185	201	213	258	255	272	258	283	241	180
	サ ー ビ ス の 職 業	192	185	177	187	197	209	204	192	205	195	182
	保 安 の 職 業	171	--	* 160	--	--	* 200	* 160	--	* 200	190	160
	農 林 漁 業 の 職 業	193	177	* 151	208	201	* 160	* 159	* 200	* 205	* 206	--
	運 輸 ・ 通 信 の 職 業	225	155	217	241	243	226	227	231	219	238	218
生 産 工 程 ・ 労 務 の 職 業	212	180	187	202	208	219	228	216	231	231	228	
規 模 別	29人以下	213	174	189	200	208	239	239	224	218	239	208
	30～299人	216	181	189	201	217	220	230	210	263	254	203
	300人以上	213	187	182	204	220	237	226	219	262	182	243

(注) 賃金額はハローワーク豊橋が受理した雇用保険取得届の賃金欄（毎月決まって支払われる給与・各種手当及び現物給与は含むが、超勤手当・賞与及びその他臨時給与は含まない）に記入された額を集計したものです。（データは四半期ごとに発表されます。） * 印は対象者が少ないので取扱に注意が必要です。