

# 職業別求人・求職状況（平成29年9月）

ハローワーク豊橋

職業名	新規求人	新規求職		新規求人率	有効求人	有効求職		有効求人率
		男	女			男	女	
<b>一 般</b>								
<b>職業計</b>	1,954	506	430	2.09	5,539	2,106	1,593	1.50
管理的職業(管理職員、主に管理的業務の店長、支配人、施設長)	22	0	0	--	55	6	1	7.86
<b>専門的・技術的職業</b>	273	33	64	2.81	1,027	226	211	2.35
保健師、助産師、看護師、准看護師	52	0	24	2.17	195	5	64	2.83
保育士、老人・障害者指導員、ケアマネ、社会福祉士、生活指導員	37	1	10	3.36	170	20	54	2.30
<b>事務的職業</b>	164	45	190	0.70	411	213	650	0.48
一般事務員	80	28	185	0.38	236	146	616	0.31
会計・経理事務員	28	2	2	7.00	48	14	16	1.60
その他事務員(営業・販売事務、生産・工程管理事務員、PCオペ)	56	15	3	3.11	127	53	18	1.79
<b>販売の職業</b>	150	32	13	3.33	560	140	71	2.65
商品販売(店長、店員、販売員、保険代理人、仲介人、レジ係)	24	8	8	1.50	229	50	59	2.10
営業員(販売、金融保険、不動産、広告)、外務員、新聞拡張員	121	24	5	4.17	320	90	12	3.14
<b>サービスの職業</b>	462	27	50	6.00	1,261	93	171	4.78
施設介護員、訪問介護員(ホームヘルパー・在宅介護員)	94	9	21	3.13	302	28	76	2.90
看護助手、歯科助手、動物病院助手、調剤助手、リハビリ助手	14	1	1	7.00	43	2	15	2.53
美容師、理容師、エステティシャン、ネイリスト、ヘアメイク、クリーニング工	100	0	7	14.29	167	3	19	7.59
調理人、料理人、調理人見習、調理補助、給食調理、パーテンドー	116	13	10	5.04	335	31	30	5.49
飲食店店長、ウェイター・ウエイトレス、旅館・ホテルフロント、娯楽場接客	133	2	9	12.09	395	16	27	9.19
<b>保安(警備員、守衛、監視員、交通誘導員)</b>	159	10	0	15.90	237	28	2	7.90
<b>農林漁業(農耕、畜産、植木、造園、栽培作業員)</b>	5	7	0	0.71	29	29	8	0.78
<b>生産工程・労務の職業</b>	290	136	54	1.53	747	519	219	1.01
金属材料製造、金属加工、金属溶接・切断の機械オペ、鋳物工、旋盤工、鉄工、板金工	103	34	0	3.03	241	112	3	2.10
化学製品、窯業、食料品、紡織衣類、木製、印刷の機械オペ・製造工	77	17	14	2.48	187	75	44	1.57
機械器具組立、電気機械組立、電子部品組立、自動車部品組立	19	52	23	0.25	76	215	112	0.23
機械器具修理工、自動車整備工、電気機械修理工	44	12	0	3.67	113	32	0	3.53
検査工(自動車部品、一般機械器具、金属、化学、食料品)	16	2	12	1.14	38	26	51	0.49
塗装工、製図工、CADオペ、看板制作、パタンナー	17	6	3	1.89	56	20	7	2.07
<b>輸送・機械運転の職業</b>	145	69	2	2.04	412	220	12	1.78
トラック、タクシー、自家用車、バス、ダンプカー、自動車陸送員	108	52	2	2.00	333	155	12	1.99
フォークリフト	15	13	0	1.15	25	48	0	0.52
クレーン、ボイラー、建設機械車両運転、玉掛、ビル設備管理員	22	4	0	5.50	54	17	0	3.18
<b>建設・探掘の職業</b>	164	16	1	9.65	476	67	2	6.90
型枠工、とび、大工、左官、内装・配管工、鉄筋工、測量作業員(見習含む)	88	7	0	12.57	207	28	1	7.14
電気工事員、電気通信設備員、送電・配電作業員	28	4	0	7.00	65	14	0	4.64
建設作業員・土木作業員・舗装作業員	48	5	1	8.00	203	25	1	7.81
<b>運搬・清掃・包装等の職業</b>	120	99	44	0.84	324	424	191	0.53
倉庫・荷造作業員、配達員、ルート集配員、新聞配達員、引越作業員	38	27	11	1.00	138	94	32	1.10
ビル・建物・住宅清掃員、道路・公園清掃、機械洗浄、産業廃棄物収集作業	41	8	5	3.15	74	34	12	1.61
製品包装、箱詰作業、フィルム包装、袋詰、ラベル・シール貼付作業	6	3	2	1.20	23	4	6	2.30
選別(原材料・青果)、ピッキング、軽作業、用務員	35	61	26	0.40	89	292	141	0.21

(注1) 新規学卒を除く常用(4ヶ月以上の雇用期間が定められているものを含む。)

(注2) 「職業計」には、「分類不能の職業」を含む。

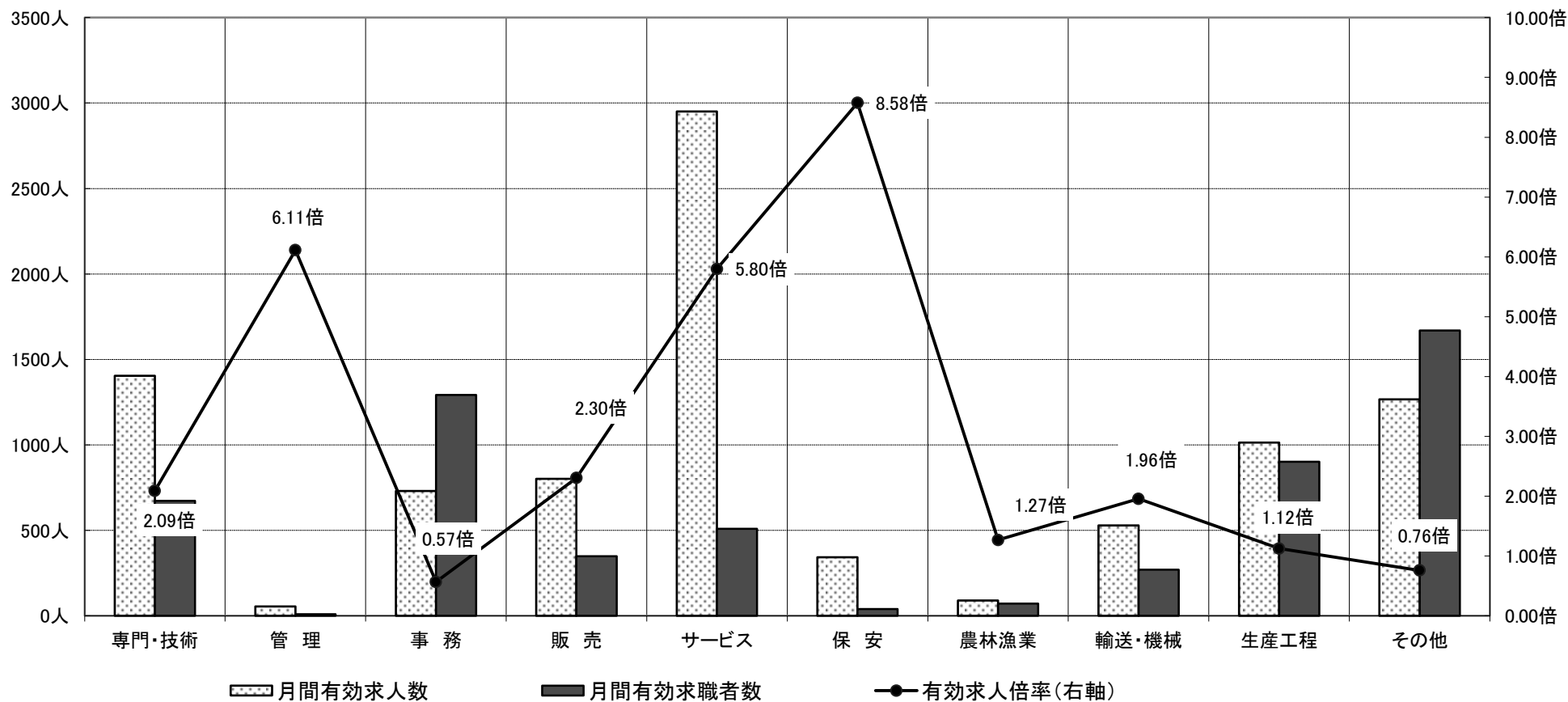
# 職業別求人・求職状況（平成29年9月）

パート		ハローワーク豊橋							
職業名	項目	新規求人	新規求職		新規求人率	有効求人	有効求職		有効求人率
			男	女			男	女	
<b>職業計</b>		1,297	96	387	2.69	3,644	514	1,559	1.76
管理的職業(管理職員、主に管理的業務の店長、支配人、施設長)		0	2	0	0.00	0	2	0	0.00
<b>専門的・技術的職業</b>		127	7	62	1.84	377	23	211	1.61
保健師、助産師、看護師、准看護師		51	0	21	2.43	151	0	60	2.52
保育士、老人・障害者指導員、ケアマネ、社会福祉士、生活指導員		32	1	20	1.52	96	3	79	1.17
<b>事務的職業</b>		146	6	94	1.46	319	40	386	0.75
一般事務員		90	4	91	0.95	200	32	369	0.50
会計・経理事務員		14	0	1	14.00	27	2	6	3.38
その他事務員(営業・販売事務、生産・工程管理事務員、PCオペ)		42	2	2	10.50	92	6	11	5.41
<b>販売の職業</b>		75	4	19	3.26	242	10	127	1.77
商品販売(店長、店員、販売員、保険代理人、仲介人、レジ係)		68	3	19	3.09	226	8	125	1.70
営業員(販売、金融保険、不動産、広告)、外務員、新聞拡張員		7	1	0	7.00	12	2	1	4.00
<b>サービスの職業</b>		536	7	63	7.66	1,690	27	217	6.93
施設介護員、訪問介護員(ホームヘルパー・在宅介護員)		111	2	20	5.05	338	5	50	6.15
看護助手、歯科助手、動物病院助手、調剤助手、リハビリ助手		12	0	3	4.00	25	0	10	2.50
美容師、理容師、エステティシャン、ネイリスト、ヘアメイク、クリーニング工		27	1	7	3.38	112	3	17	5.60
調理人、料理人、調理人見習、調理補助、給食調理、パーテンドー		198	2	20	9.00	523	7	80	6.01
飲食店店長、ウェイター・ウエイトレス、旅館・ホテルフロント、娯楽場接客		181	1	12	13.92	653	6	51	11.46
保安(警備員、守衛、監視員、交通誘導員)		49	6	0	8.17	106	9	1	10.60
農林漁業(農耕、畜産、植木、造園、栽培作業員)		8	4	7	0.73	61	16	18	1.79
<b>生産工程・労務の職業</b>		126	6	28	3.71	266	43	119	1.64
金属材料製造、金属加工、金属溶接・切断の機械オペ、鋳物工、旋盤工、鉄工、板金工		14	1	1	7.00	19	10	4	1.36
化学製品、窯業、食料品、紡織衣類、木製、印刷の機械オペ・製造工		58	2	5	8.29	133	11	36	2.83
機械器具組立、電気機械組立、電子部品組立、自動車部品組立		19	1	14	1.27	36	9	55	0.56
機械器具修理工、自動車整備工、電気機械修理工		9	1	0	9.00	14	3	0	4.67
検査工(自動車部品、一般機械器具、金属、化学、食料品)		16	1	7	2.00	46	5	21	1.77
塗装工、製図工、CADオペ、看板制作、パタンナー		10	0	1	10.00	15	3	3	2.50
<b>輸送・機械運転の職業</b>		39	8	2	3.90	116	34	3	3.14
トラック、タクシー、自家用車、バス、ダンプカー、自動車陸送員		37	7	2	4.11	106	24	3	3.93
フォークリフト		1	0	0	--	5	6	0	0.83
クレーン、ボイラー、建設機械車両運転、玉掛、ビル設備管理員		1	1	0	1.00	5	4	0	1.25
<b>建設・探掘の職業</b>		6	1	0	6.00	22	7	0	3.14
型枠工、とび、大工、左官、内装・配管工、鉄筋工、測量作業員(見習含む)		0	0	0	--	8	1	0	8.00
電気工事員、電気通信設備員、送電・配電作業員		2	0	0	--	5	2	0	2.50
建設作業員・土木作業員・舗装作業員		4	1	0	4.00	9	4	0	2.25
<b>運搬・清掃・包装等の職業</b>		185	38	86	1.49	445	234	385	0.72
倉庫・荷造作業員、配達員、ルート集配員、新聞配達員、引越作業員		49	8	5	3.77	118	21	21	2.81
ビル・建物・住宅清掃員、道路・公園清掃、機械洗浄、産業廃棄物収集作業		78	5	14	4.11	171	27	53	2.14
製品包装、箱詰作業、フィルム包装、袋詰、ラベル・シール貼付作業		24	1	4	4.80	49	3	15	2.72
選別(原材料・青果)、ピッキング、軽作業、用務員		34	24	63	0.39	107	183	296	0.22

(注1) 新規学卒を除く常用(4ヶ月以上の雇用期間が定められているものを含む。)

(注2) 「職業計」には、「分類不能の職業」を含む。

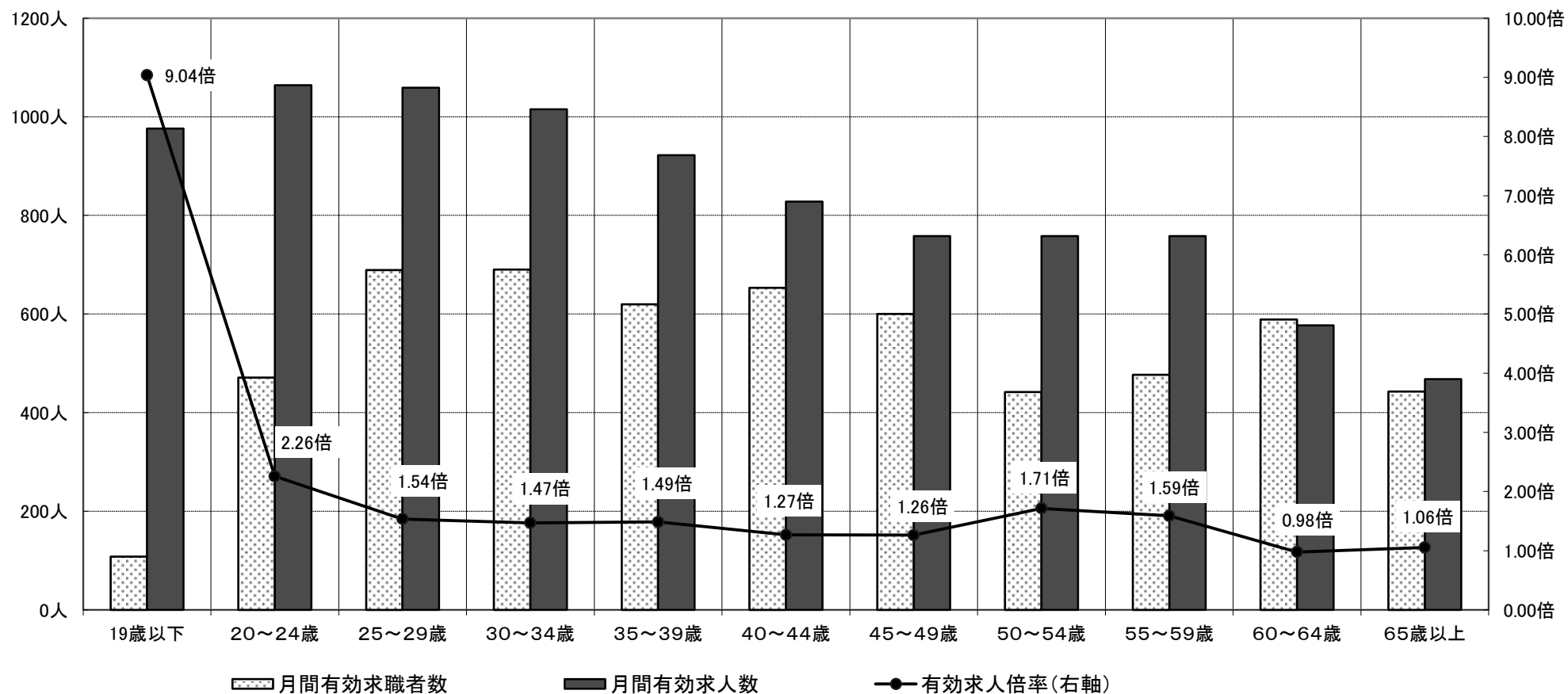
# 職業別求人・求職バランスシート(平成29年9月)



	専門・技術	管理	事務	販売	サービス	保安	農林漁業	輸送・機械	生産工程	その他	職業計
月間有効求人数	1,404	55	730	802	2,951	343	90	528	1,013	1,267	9,183
月間有効求職者数	672	9	1,292	348	509	40	71	270	901	1,670	5,782
有効求人倍率(右軸)	2.09倍	6.11倍	0.57倍	2.30倍	5.80倍	8.58倍	1.27倍	1.96倍	1.12倍	0.76倍	1.59倍

【注】 新規学卒を除き、パートを含む常用(4カ月以上の雇用期間が定められているものを含む)。

# 年齢別求人・求職バランスシート(平成29年9月)



	19歳以下	20~24歳	25~29歳	30~34歳	35~39歳	40~44歳	45~49歳	50~54歳	55~59歳	60~64歳	65歳以上	年齢計
月間有効求人数	976	1,064	1,059	1,015	922	828	758	758	758	577	468	9,183
月間有効求職者数	108	471	689	690	620	653	600	442	477	589	443	5,782
有効求人倍率(右軸)	9.04倍	2.26倍	1.54倍	1.47倍	1.49倍	1.27倍	1.26倍	1.71倍	1.59倍	0.98倍	1.06倍	1.59倍

【注1】 新規学卒を除き、パートを含む常用(4カ月以上の雇用期間が定められているものを含む)。

【注2】 就職機会積み上げ方式(求人数を対象となる年齢階級の総有効求職者数で除して当該求人に係る求職者1人当たりの就職機会を算定し、全有効求人についてこの就職機会を足し上げることにより、年齢別有効求人倍率を算出する方法。年齢別月間有効求人数は、年齢別有効求人倍率に年齢別月間有効求職者数を乗じて算出する。)による。

# 職業別求人・求職賃金情報（平成29年9月）

ハローワーク豊橋

一 般			項 目	パ ー ト		
求人賃金(円)		求職賃金(円)		求人賃金(円)		求職賃金(円)
上 限	下 限	平 均		上 限	下 限	平 均
			職 業 計	1,079	954	927
269,768	199,048	202,809	管理的職業	--	--	886
305,800	260,133	--	専門的・技術的職業	1,397	1,182	1,089
302,082	220,604	215,745	保健師、助産師、看護師	1,438	1,229	1,209
264,132	213,091	224,167	社会福祉専門の職業	1,114	1,012	922
231,674	205,286	190,000	事務的職業	985	900	908
234,135	180,345	184,405	一般事務員	1,007	909	909
201,525	168,241	179,078	会計事務員	1,121	913	850
312,331	195,152	246,667	その他事務員	892	876	883
250,643	192,833	235,000	販売の職業	983	916	879
298,392	203,336	223,953	商品販売の職業	962	912	881
294,342	190,263	200,000	営業の職業	1,044	928	845
301,389	207,366	236,786	サービスの職業	1,054	913	909
272,605	204,334	180,429	介護サービスの職業	1,146	968	940
217,566	184,982	181,111	保険医療サービスの職業	1,034	897	875
202,370	160,891	180,000	生活衛生サービスの職業	1,155	916	916
257,331	199,594	188,571	飲食物調理の職業	945	880	881
291,902	208,957	175,500	接客・給仕の職業	1,033	890	908
291,369	214,504	185,000	保安の職業	1,176	945	858
209,396	164,204	185,000	農林漁業の職業	884	859	875
240,000	190,000	183,333	生産工程・労務の職業	1,008	901	889
250,776	179,455	210,000	金属材料製造・金属加工・金属溶接・切断の職業	1,022	932	853
247,048	180,422	231,212	製品製造・加工処理の職業（上記を除く）	999	888	875
227,330	168,612	182,143	機械組立の職業	909	881	896
257,416	164,004	206,986	機械整備・修理の職業	1,067	957	900
270,983	186,229	226,667	検査の職業	918	875	895
232,718	177,024	180,714	生産関連・生産類似の職業（塗装工、看板製作工、製図工等）	1,150	920	900
287,009	200,853	211,111	輸送・機械運転の職業	1,027	978	889
261,050	202,615	238,806	自動車運転の職業	1,027	978	891
264,237	207,947	238,846	その他の輸送の職業（フォークリフト運転作業員等）	--	--	--
228,220	186,750	234,545	定置・建設機械運転の職業	--	--	871
280,889	192,400	250,000	建設・採掘の職業	1,077	927	1,000
301,042	196,282	241,765	建設の職業（建設躯体工事の職業（型枠大工、鉄筋工等）含む）	--	--	--
309,726	195,782	258,571	電気工事の職業	1,000	900	--
299,131	189,777	257,500	土木の職業（土木作業員、鉄道路線工事作業員等）	1,115	940	1,000
280,242	204,095	211,667	運搬・清掃・包装等の職業	976	904	892
229,051	185,532	199,313	運搬の職業	989	893	925
235,493	189,217	209,474	清掃の職業	951	928	874
255,112	189,915	181,818	包装の職業	926	870	868
181,000	157,750	172,500	その他の運搬・清掃・包装等の職業（選別作業員、軽作業員等）	1,001	907	892
202,252	182,748	198,205				

(注) 求人賃金はハローワーク豊橋が当月に受理した常用求人により集計した上限、下限の平均賃金であり、求職賃金は求職票より集計した希望する税込月額平均値で - は該当が無いことを表している。賃金の一般は月額、パートは時間額での計上。新分類コードにより集計

# 中途採用賃金情報 (平成29年4月～6月)

(単位：千円)

区 分		年齢計	19歳以下	20～24歳	25～29歳	30～34歳	35～39歳	40～44歳	45～49歳	50～54歳	55～59歳	60～64歳
年齢別平均賃金		215	189	190	204	226	224	229	224	224	234	224
産 業 別	農 林 漁 業	179	--	150	176	166	* 231	188	* 196	--	192	170
	鉱業、採石業、砂利採取業	* 250	--	--	--	--	--	--	--	* 250	--	--
	建設業	249	198	207	224	272	301	279	249	267	278	259
	製造業	211	178	191	207	213	228	223	217	201	214	216
	情報通信業	251	--	* 224	--	--	* 227	--	* 410	--	* 217	--
	運輸業、郵便業	243	* 225	* 182	* 225	* 259	* 230	* 274	* 234	* 262	* 244	* 213
	卸売業、小売業	209	* 179	188	204	211	209	222	253	201	234	235
	金融業、保険業	232	--	150	149	--	146	146	--	--	--	738
	不動産業、物品賃貸業	233	--	* 178	* 200	* 179	* 180	* 393	--	* 250	--	* 130
	学術研究、専門・技術サービス業	220	* 240	191	* 193	* 205	* 212	239	* 250	* 202	* 335	* 378
	宿泊業、飲食サービス業	206	* 194	197	203	228	210	212	214	217	222	* 203
	生活関連サービス、娯楽業	191	168	168	173	197	226	193	221	199	198	217
	教育、学習支援業	221	--	187	184	228	203	257	220	130	386	296
	医療・福祉	217	* 178	185	214	293	222	* 198	210	* 246	* 215	210
サービス業（他に分類されないもの）	194	182	192	186	195	188	215	203	186	210	187	
職 業 別	専門的・技術的職業	236	174	186	218	286	272	224	248	207	293	205
	管理的職業	311	--	* 250	235	250	* 225	378	270	349	354	343
	事務的職業	211	163	178	204	208	210	205	221	271	294	291
	販売の職業	227	177	188	200	227	261	264	329	199	* 215	309
	サービスの職業	200	190	189	196	214	201	200	206	209	209	206
	保安の職業	190	* 200	* 225	* 200	--	* 244	* 180	--	* 200	* 222	141
	農林漁業の職業	180	--	* 210	176	166	198	* 178	* 219	--	* 184	170
	運輸・通信の職業	232	230	190	233	233	232	260	231	240	217	208
規 模 別	生産工程・労務の職業	213	188	195	201	222	220	237	213	221	219	212
	29人以下	216	191	184	199	234	229	239	233	217	234	201
	30～299人	212	181	191	201	211	213	222	218	230	237	245
	300人以上	216	191	195	214	235	238	219	220	225	217	281

(注) 賃金額はハローワーク豊橋が受理した雇用保険取得届の賃金欄（毎月決まって支払われる給与・各種手当及び現物給与は含むが、超勤手当・賞与及びその他臨時給与は含まない）に記入された額を集計したものです。（データは四半期ごとに発表されます。） \* 印は対象者が少ないので取扱に注意が必要です。